



神奈川県感染症発生情報 (33週報)

(8月15日~8月21日)

<http://www.eiken.pref.kanagawa.jp/>



今週の注目感染症

～麻しん～ 麻しんウイルスにより起こる急性の全身感染症です。感染後7～14日で発熱、咳、鼻水などの症状が現れ、2～3日熱が続いた後、39台の高熱と発疹が現れます。肺炎、中耳炎を合併しやすく、患者1000人に1人の割合で脳炎が発症するとされています。麻しんウイルスの感染経路は空気感染、飛沫感染、接触感染で、感染力が非常に強く、免疫を持っていない人が感染するとほぼ100%発症します。麻しんは手洗い、マスクのみでは予防できず、麻しんワクチンの接種が有効な予防法です。定期接種対象の方や麻しんの既往・ワクチン接種歴がない方には接種をお勧めします。また、麻しんの患者さんに接触後72時間以内に麻しんワクチンを接種すると発症予防に効果的であると考えられています。

今週の全数把握対象疾患

(当該週の国による集計及び各保健福祉事務所からの報告をもとに期日を決めて集計しているため、集計数が前後することがあります。)

分類	対象疾患	内訳				神奈川県 (今週)	神奈川県 (2016年累計)
		県域	横浜市	川崎市	相模原市		
二類	結核	7	8		4	19	1,051
三類	細菌性赤痢		1			1	7
	腸管出血性大腸菌感染症	2	6	1		9	110
四類	E型肝炎		1			1	22
	レジオネラ症	1				1	62
	レプトスピラ症			1		1	4
五類	アメーバ赤痢	1	2			3	64
	カルバペネム耐性腸内細菌感染症		2			2	60
	後天性免疫不全症候群		1			1	45
	侵襲性肺炎球菌感染症		2			2	149
	梅毒		4	1		5	164
	バンコマイシン耐性腸球菌感染症	1				1	4
	麻しん				1	1	1

全数把握対象疾患情報

- ・結核19例：年齢群は20歳代2例、30歳代2例、40歳代1例、50歳代3例、70歳代6例、80歳代3例、90歳代2例、病型は肺結核9例、肺結核及び粟粒結核1例、肺結核及び結核性胸膜炎1例、結核性胸膜炎1例、無症状病原体保有者7例
- ・細菌性赤痢1例：年齢群は20歳代、菌種は*S. sonnei* (D群)、推定感染経路は経口感染、推定感染地域はミャンマー連邦共和国
- ・腸管出血性大腸菌感染症9例：年齢群は10歳未満4例、10歳代1例、20歳代3例、40歳代1例、血清型・毒素型はO157 VT2 3例、O157 VT1VT2 2例、O157 VT(型不明)2例、O26 VT1 2例、推定感染経路は経口感染5例、接触感染2例、不明2例、推定感染地域は神奈川県5例、都道府県不明3例、フィリピン共和国1例
- ・E型肝炎1例：年齢群は60歳代、推定感染経路は動物からの感染、推定感染地域は都道府県不明
- ・レジオネラ症1例：年齢群は60歳代、病型は肺炎型、推定感染経路は不明、推定感染地域は都道府県不明
- ・レプトスピラ症1例：年齢群は10歳代、推定感染経路は水系感染、推定感染地域は沖縄県
- ・アメーバ赤痢3例：年齢群は30歳代1例、40歳代1例、50歳代1例、病型は腸管アメーバ症3例、推定感染経路は経口感染2例、不明1例、推定感染地域は都道府県不明3例
- ・カルバペネム耐性腸内細菌感染症2例：年齢群は10歳未満1例、80歳代1例、菌種は*Citrobacter freundii* 1例、*Enterobacter cloacae* 1例、推定感染経路は以前からの保菌1例、不明1例、推定感染地域は神奈川県1例、都道府県不明1例
- ・後天性免疫不全症候群1例：年齢群は60歳代、病型はその他(アメーバ腸炎)、推定感染経路は不明、推定感染地域は国内
- ・侵襲性肺炎球菌感染症2例：年齢群は20歳代1例、70歳代1例、推定感染経路は接触感染1例、不明1例、推定感染地域は神奈川県2例、ワクチン接種歴は接種なし1例、不明1例
- ・梅毒5例：年齢群は20歳代2例、40歳代2例、60歳代1例、病型は早期顕性梅毒1期4例、早期顕性梅毒 期1例、推定感染経路は性的接触4例、不明1例、推定感染地域は神奈川県2例、都道府県不明3例
- ・バンコマイシン耐性腸球菌感染症1例：年齢群は80歳代、推定感染経路は不明、推定感染地域は神奈川県
- ・麻しん1例：年齢群は10歳未満、病型は麻しん(検査診断例)、推定感染経路は不明、推定感染地域はインドネシア共和国

今週の定点把握対象疾患

- ・ヘルパンギーナの定点当たりの報告数は、全県(2.21)で流行は終息に近づいています(終息基準値2)。
- ・咽頭結膜熱の定点当たりの報告数は、20週から鎌倉保健福祉事務所三崎センター管内(2.00)で流行が続いています(終息基準値1)。
- ・A群溶血性レンサ球菌咽頭炎の定点当たりの報告数は、22週から平塚保健福祉事務所秦野センター管内(4.25)で流行が続いています(終息基準値4)。
- ・流行性角結膜炎の定点当たりの報告数は、厚木保健福祉事務所管内(3.67)、相模原市(1.67)で終息基準値(4)を下回りました。
- ・流行性耳下腺炎の定点当たりの報告数は、厚木保健福祉事務所管内(3.40)で注意レベル(3)を超えています。

神奈川県感染症情報センター

神奈川県衛生研究所 企画情報部 衛生情報課

TEL:0467-83-4400(代表)

FAX:0467-89-5211(企画情報部)

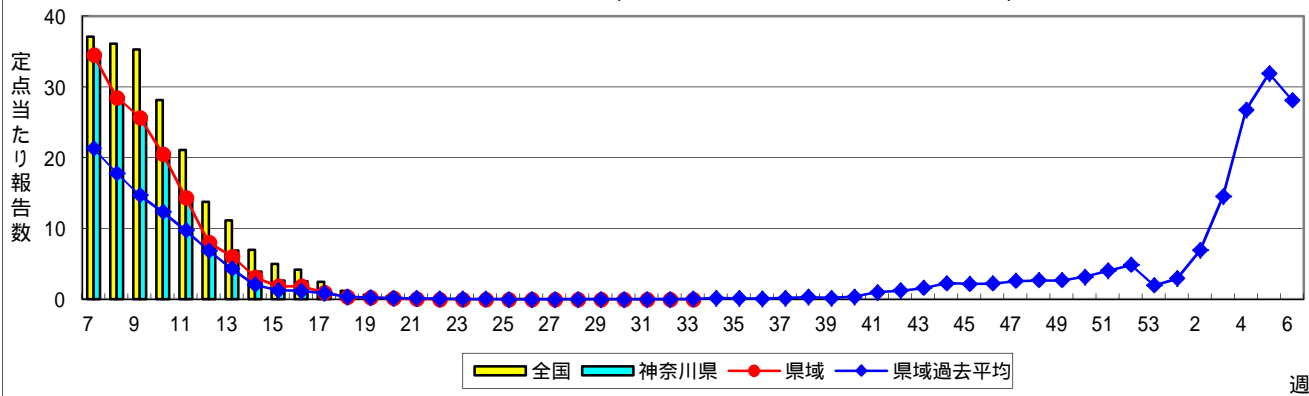
感染症発生動向調査事業は「感染症の予防及び感染症の患者に対する医療に関する法律」によって行われています。

* 県域とは、神奈川県内の市町村のうち横浜市、川崎市、相模原市を除いた地域です。

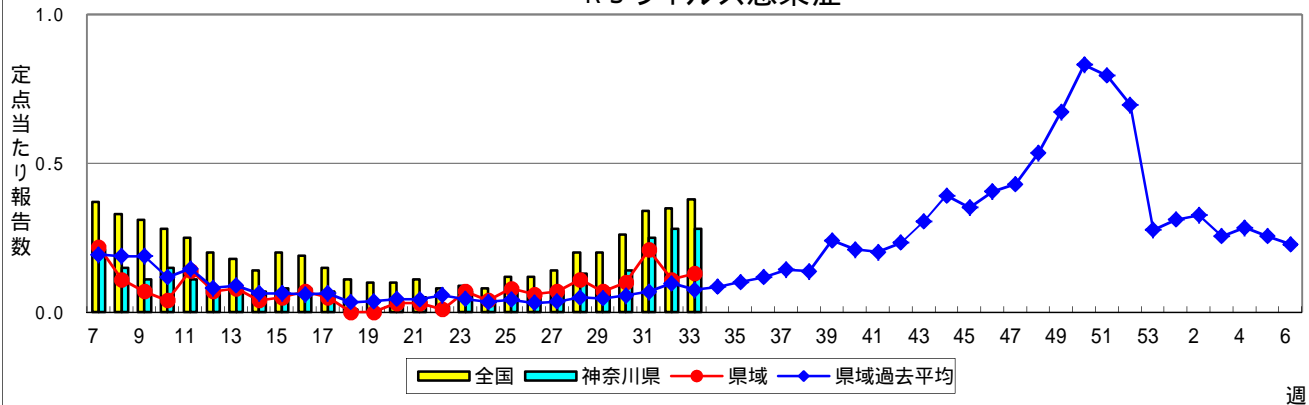
感染症発生動向調査:週報対象疾患の時系列グラフ

疾患名の括弧書きは、一般名称であり、正式名称ではありません。
 神奈川県&県域(横浜市・川崎市・相模原市を除く)のデータです。

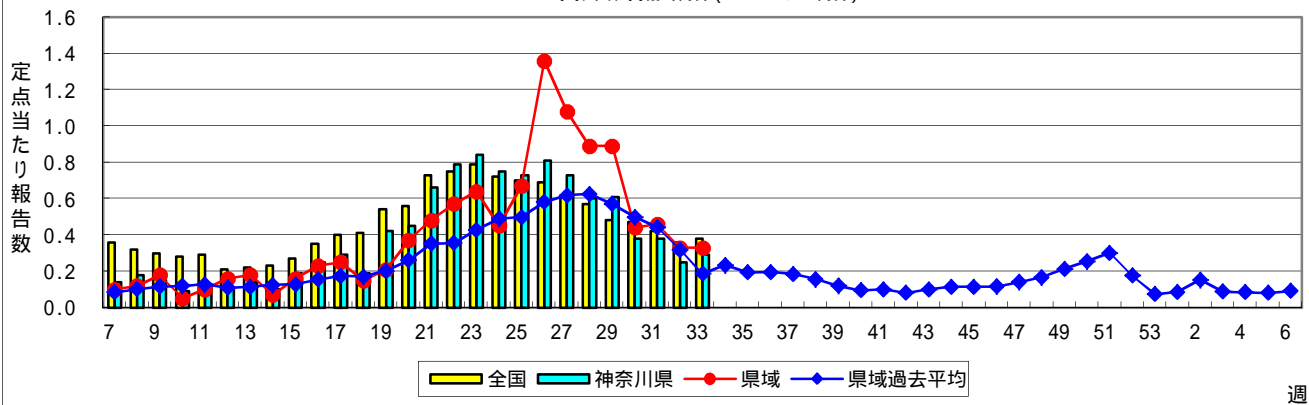
インフルエンザ(高病原性鳥インフルエンザを除く)



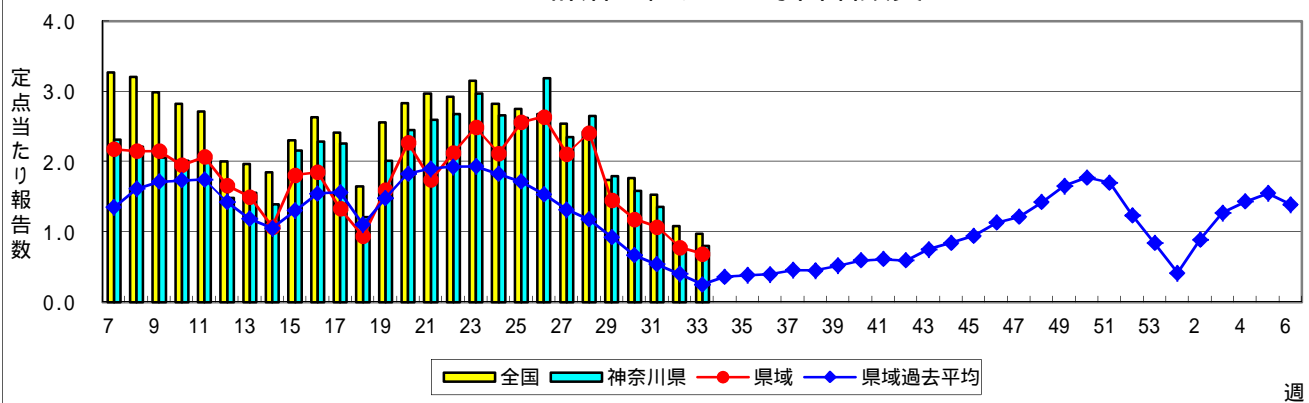
RSウイルス感染症



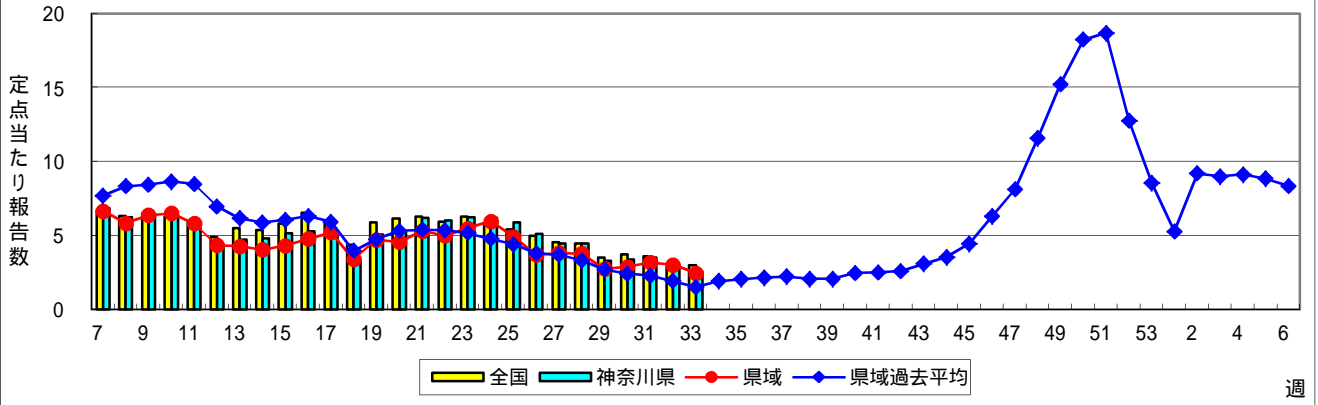
咽頭結膜熱(プール熱)



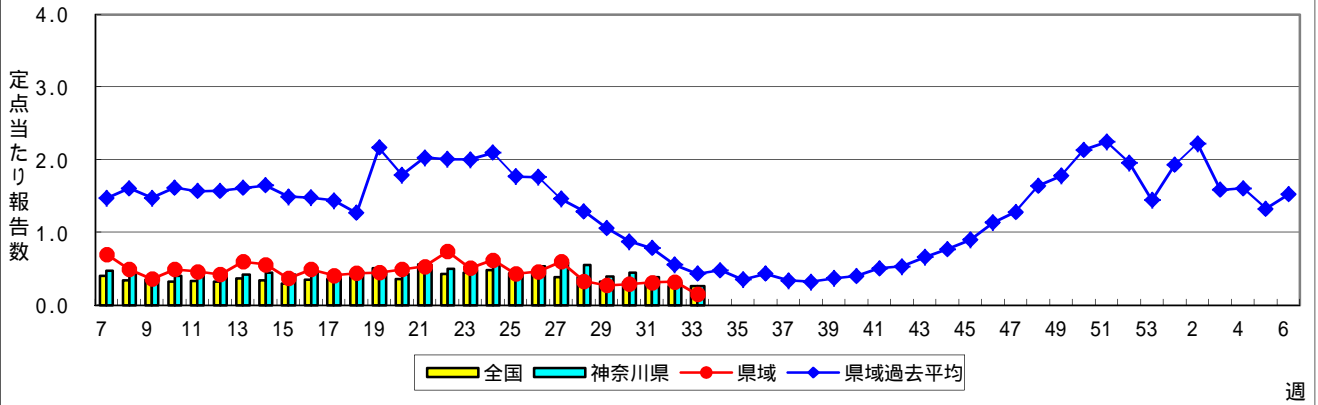
A群溶血性レンサ球菌咽頭炎



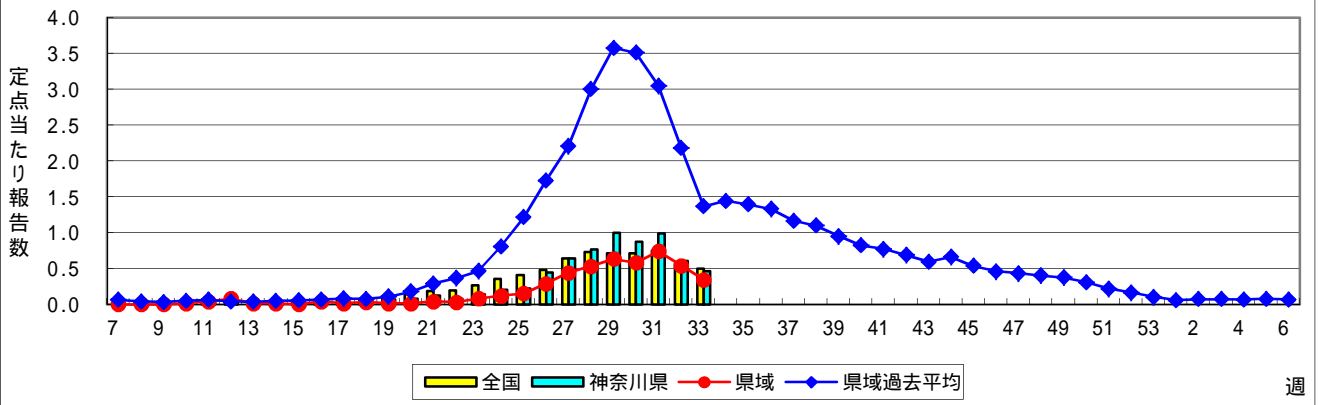
感染性胃腸炎



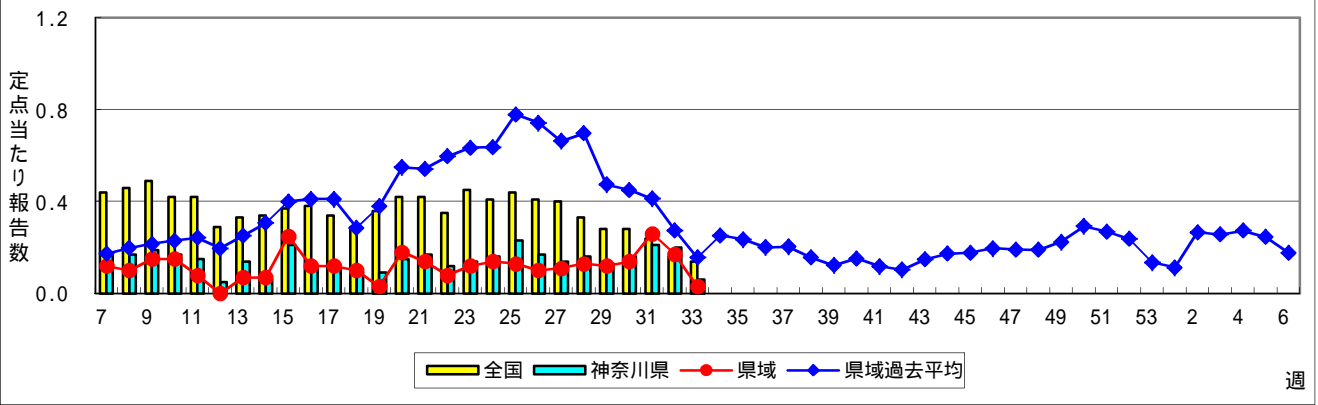
水痘(水ぼうそう)



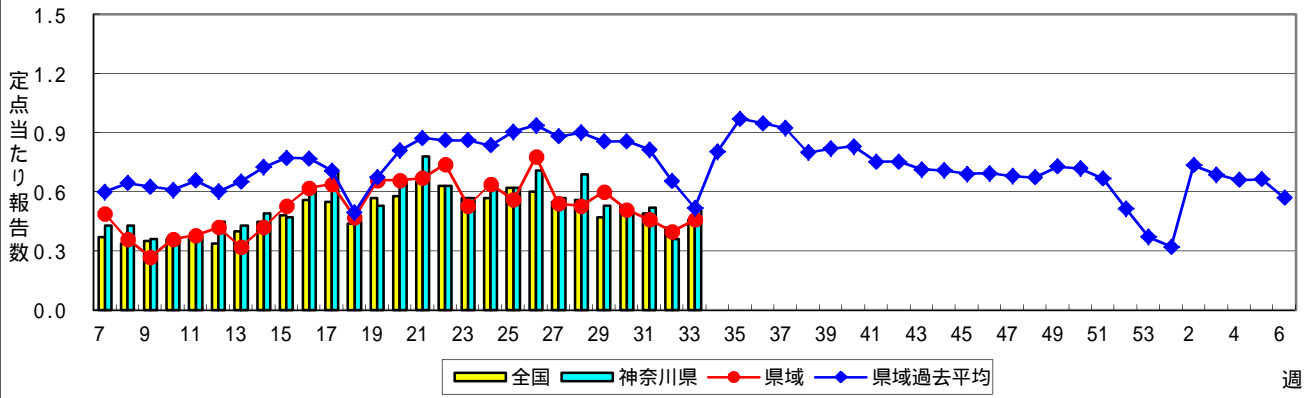
手足口病



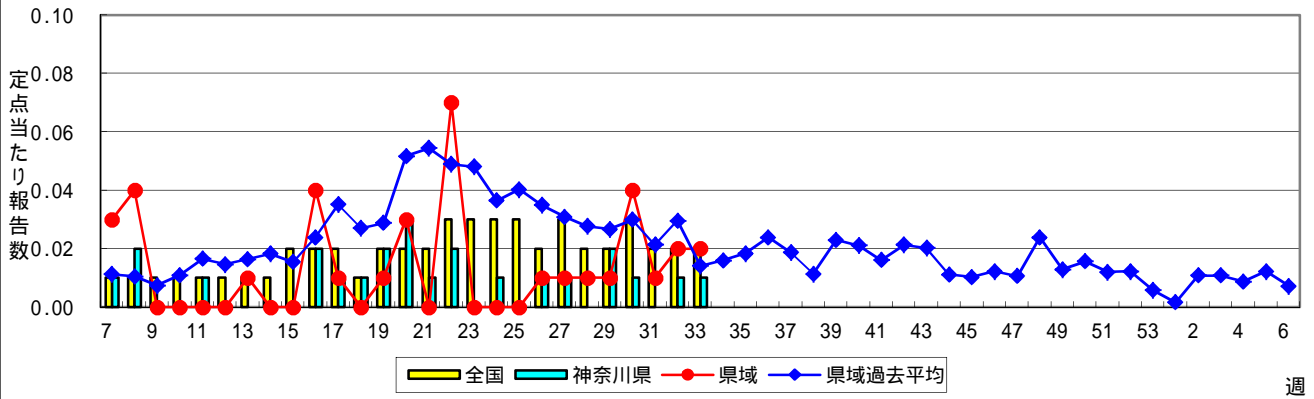
伝染性紅斑(リンゴ病)



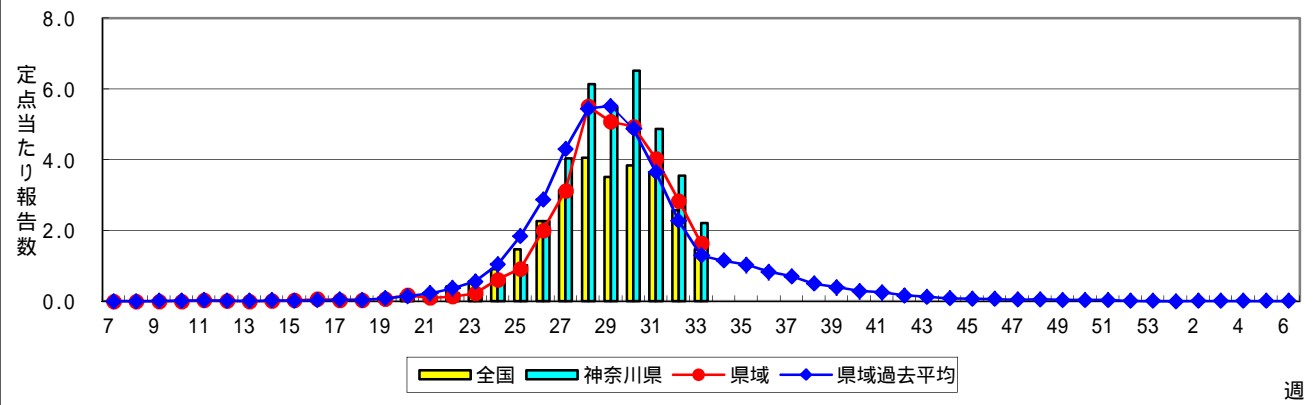
突発性発しん



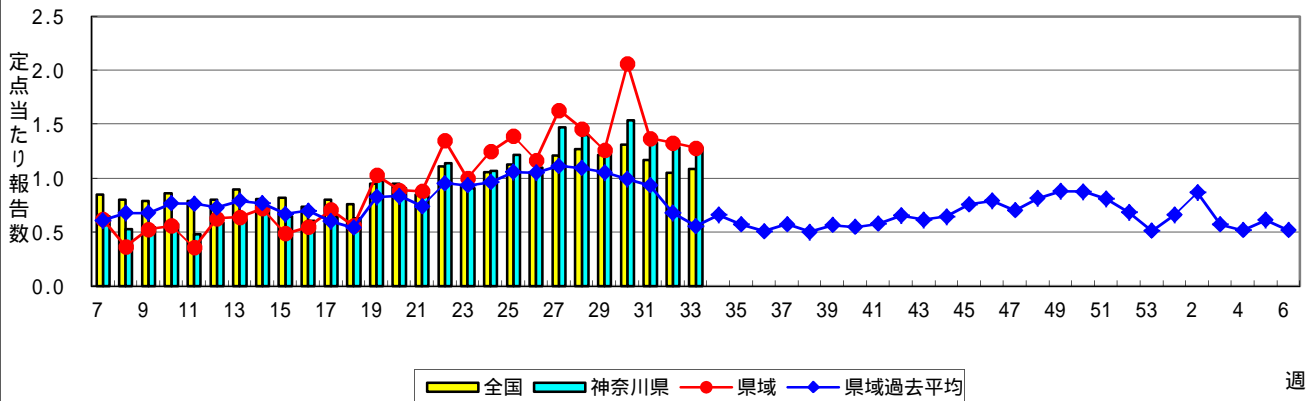
百日咳



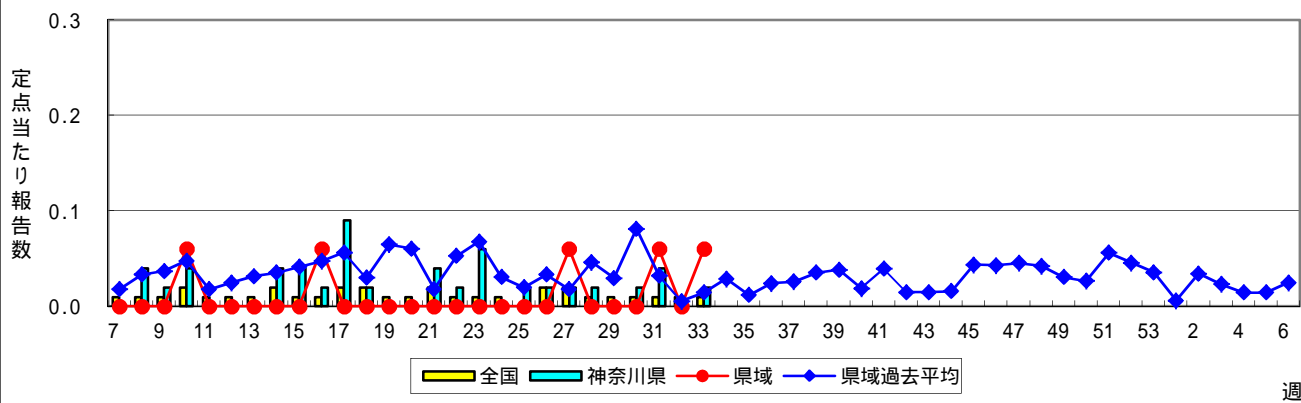
ヘルパンギーナ



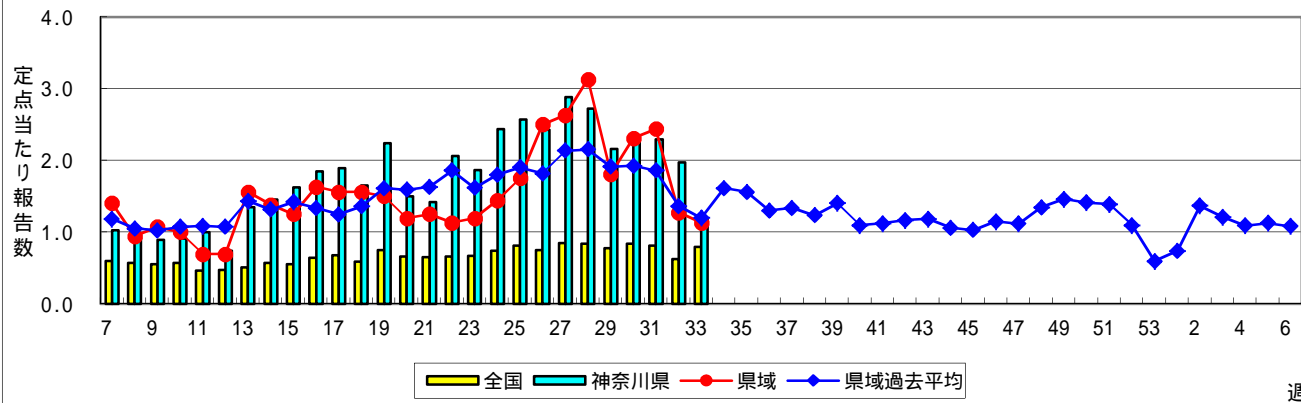
流行性耳下腺炎(おたふくかぜ)



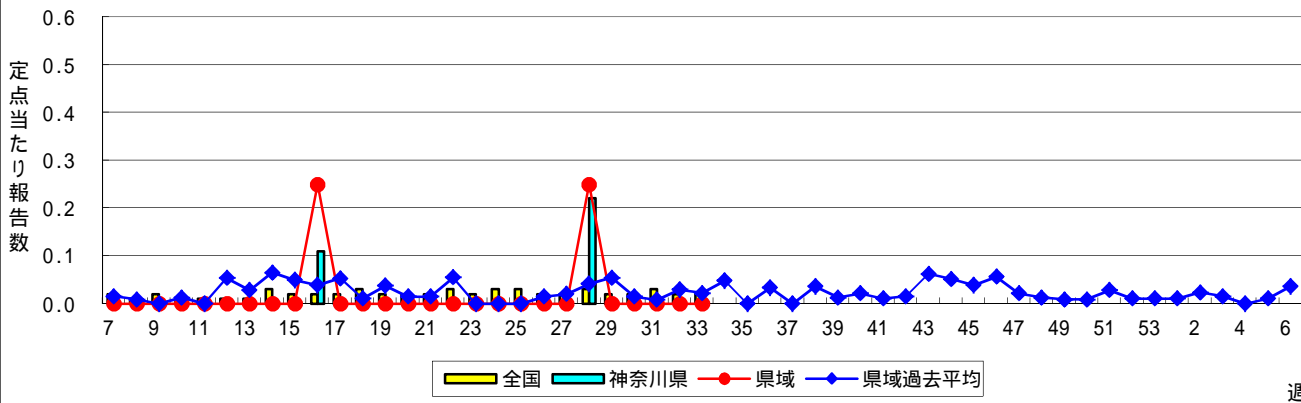
急性出血性結膜炎



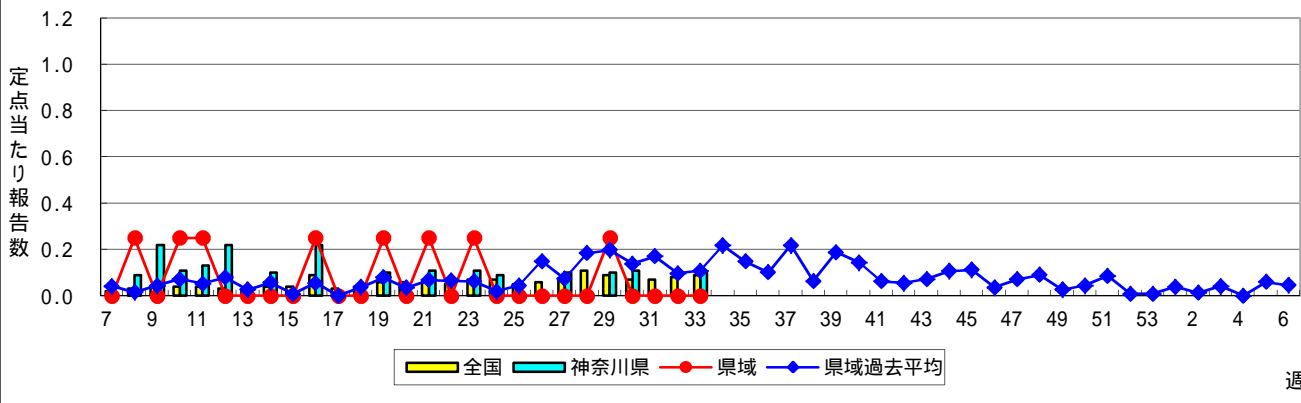
流行性角結膜炎



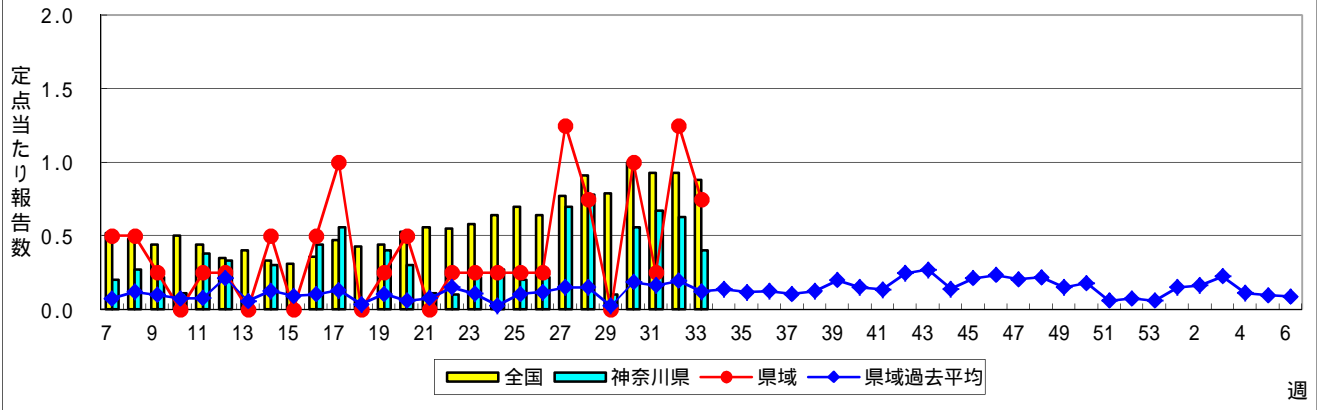
細菌性髄膜炎



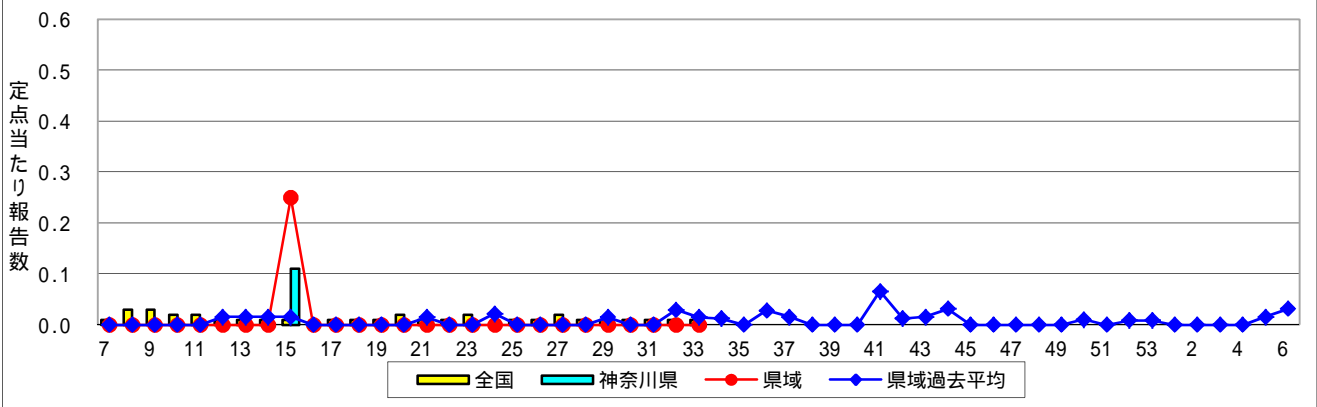
無菌性髄膜炎



マイコプラズマ肺炎



クラミジア肺炎(オウム病を除く)



感染性胃腸炎(ロタウイルス)

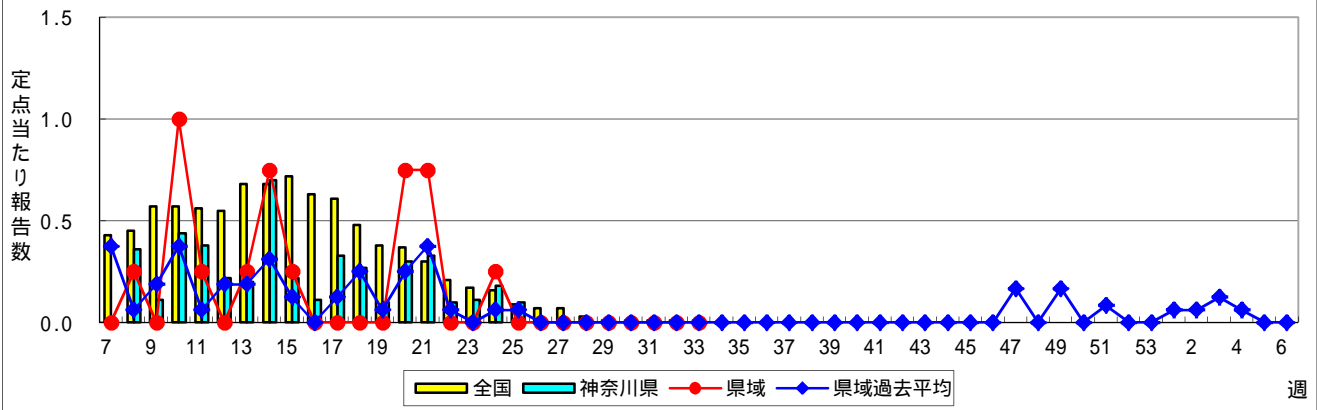


表1 報告数・定点当たり報告数 疾病、政令市・保健所別 (その1)

2016年33週(08月15日~08月21日)

神奈川県	インフルエンザ (高病原性鳥インフルエンザ を除く)		RSウイルス感染症		咽頭結膜熱		A群溶血性レンサ球菌咽頭炎		感染性胃腸炎	
	報告数	定点当たり	報告数	定点当たり	報告数	定点当たり	報告数	定点当たり	報告数	定点当たり
全県	18	0.06	50	0.28	52	0.29	142	0.80	452	2.54
横浜市	11	0.10	27	0.36	18	0.24	58	0.78	149	2.01
川崎市	6	0.12	15	0.47	13	0.41	27	0.84	116	3.63
相模原市	-	-	-	-	1	0.09	15	1.36	37	3.36
県域 (横浜市、川崎市、相模原市を除く)	1	0.01	8	0.13	20	0.33	42	0.69	150	2.46
横須賀市	-	-	3	0.33	-	-	1	0.11	16	1.78
藤沢市	-	-	-	-	1	0.14	5	0.71	14	2.00
平塚	-	-	-	-	-	-	-	-	4	0.57
平塚 秦野センター	1	0.13	-	-	-	-	17	4.25	18	4.50
鎌倉	-	-	-	-	-	-	2	0.50	17	4.25
鎌倉 三崎センター	-	-	-	-	4	2.00	-	-	2	1.00
小田原	-	-	-	-	3	0.75	3	0.75	21	5.25
小田原 足柄上センター	-	-	-	-	-	-	-	-	-	-
厚木	-	-	5	0.50	10	1.00	9	0.90	38	3.80
厚木 大和センター	-	-	-	-	-	-	1	0.25	12	3.00
茅ヶ崎	-	-	-	-	2	0.29	4	0.57	8	1.14

神奈川県	水痘		手足口病		伝染性紅斑		突発性発しん		百日咳	
	報告数	定点当たり	報告数	定点当たり	報告数	定点当たり	報告数	定点当たり	報告数	定点当たり
全県	46	0.26	82	0.46	11	0.06	93	0.52	1	0.01
横浜市	22	0.30	34	0.46	2	0.03	38	0.51	-	-
川崎市	12	0.38	20	0.63	5	0.16	24	0.75	-	-
相模原市	3	0.27	7	0.64	2	0.18	3	0.27	-	-
県域 (横浜市、川崎市、相模原市を除く)	9	0.15	21	0.34	2	0.03	28	0.46	1	0.02
横須賀市	1	0.11	1	0.11	-	-	2	0.22	-	-
藤沢市	1	0.14	2	0.29	-	-	4	0.57	-	-
平塚	-	-	1	0.14	-	-	3	0.43	-	-
平塚 秦野センター	-	-	2	0.50	-	-	2	0.50	1	0.25
鎌倉	-	-	-	-	2	0.50	3	0.75	-	-
鎌倉 三崎センター	-	-	1	0.50	-	-	1	0.50	-	-
小田原	-	-	1	0.25	-	-	1	0.25	-	-
小田原 足柄上センター	2	0.67	-	-	-	-	-	-	-	-
厚木	5	0.50	9	0.90	-	-	3	0.30	-	-
厚木 大和センター	-	-	1	0.25	-	-	2	0.50	-	-
茅ヶ崎	-	-	3	0.43	-	-	7	1.00	-	-

神奈川県	ヘルパンギーナ		流行性耳下腺炎		急性出血性結膜炎		流行性角結膜炎		細菌性髄膜炎	
	報告数	定点当たり	報告数	定点当たり	報告数	定点当たり	報告数	定点当たり	報告数	定点当たり
全県	393	2.21	227	1.28	1	0.02	53	1.18	-	-
横浜市	178	2.41	60	0.81	-	-	21	1.11	-	-
川崎市	96	3.00	68	2.13	-	-	9	1.29	-	-
相模原市	19	1.73	21	1.91	-	-	5	1.67	-	-
県域 (横浜市、川崎市、相模原市を除く)	100	1.64	78	1.28	1	0.06	18	1.13	-	-
横須賀市	8	0.89	2	0.22	-	-	4	2.00	-	-
藤沢市	16	2.29	14	2.00	-	-	3	1.50	-	-
平塚	4	0.57	5	0.71	-	-	-	-	-	-
平塚 秦野センター	9	2.25	9	2.25	-	-	-	-
鎌倉	-	-	1	0.25	-	-	-	-
鎌倉 三崎センター	1	0.50	-	-
小田原	11	2.75	-	-	-	-	-	-
小田原 足柄上センター	1	0.33	-	-
厚木	34	3.40	34	3.40	-	-	11	3.67	-	-
厚木 大和センター	7	1.75	8	2.00	1	0.50	-	-
茅ヶ崎	9	1.29	5	0.71	-	-	-	-

表2 報告数・定点当たり報告数、疾病・年齢階級別
(全県及び横浜市・川崎市・相模原市を除く県域) (その1)

2016年33週(08月15日~08月21日)

*表2は、各保健福祉事務所からの最新の報告をもとに作成しているため、国の還元データである表1および表3の数値と一致しないことがあります。

インフルエンザ定点		項目	合計	~5か月	~11か月	1歳	2	3	4	5	6	7	8
インフルエンザ (高病原性鳥インフルエンザを除く)	全国	報告数	92	-	-	2	1	1	2	1	2	3	4
		定点当たり	0.02	-	-	0.00	0.00	0.00	0.00	0.00	0.00	0.00	0.00
	全県	報告数	18	-	-	-	-	-	-	-	-	1	3
		定点当たり	0.06	-	-	-	-	-	-	-	-	0.00	0.01
	県域	報告数	1	-	-	-	-	-	-	-	-	1	-
		定点当たり	0.01	-	-	-	-	-	-	-	-	0.01	-

小児科定点		項目	合計	~5か月	~11か月	1歳	2	3	4	5	6	7	8
RSウイルス 感染症	全国	報告数	1,170	224	309	460	124	34	9	2	3	1	-
		定点当たり	0.38	0.07	0.10	0.15	0.04	0.01	0.00	0.00	0.00	0.00	-
	全県	報告数	50	7	17	19	7	-	-	-	-	-	-
		定点当たり	0.28	0.04	0.10	0.11	0.04	-	-	-	-	-	-
	県域	報告数	8	3	1	2	2	-	-	-	-	-	-
		定点当たり	0.13	0.05	0.02	0.03	0.03	-	-	-	-	-	-
咽頭結膜熱	全国	報告数	1,181	12	77	250	173	165	153	123	68	56	25
		定点当たり	0.38	0.00	0.02	0.08	0.06	0.05	0.05	0.04	0.02	0.02	0.01
	全県	報告数	52	-	3	13	8	5	5	7	1	3	2
		定点当たり	0.29	-	0.02	0.07	0.04	0.03	0.03	0.04	0.01	0.02	0.01
	県域	報告数	20	-	1	2	2	3	3	3	-	2	-
		定点当たり	0.33	-	0.02	0.03	0.03	0.05	0.05	0.05	-	0.03	-
A群溶血性レンサ球菌咽頭炎	全国	報告数	2,978	7	24	159	249	372	312	353	317	274	209
		定点当たり	0.97	0.00	0.01	0.05	0.08	0.12	0.10	0.11	0.10	0.09	0.07
	全県	報告数	142	-	1	6	11	18	11	11	7	20	17
		定点当たり	0.80	-	0.01	0.03	0.06	0.10	0.06	0.06	0.04	0.11	0.10
	県域	報告数	42	-	-	1	1	3	7	3	3	6	5
		定点当たり	0.69	-	-	0.02	0.02	0.05	0.11	0.05	0.05	0.10	0.08
感染性胃腸炎	全国	報告数	9,213	140	934	1,596	1,010	804	750	595	464	436	313
		定点当たり	2.99	0.05	0.30	0.52	0.33	0.26	0.24	0.19	0.15	0.14	0.10
	全県	報告数	452	3	42	66	46	37	35	33	29	23	10
		定点当たり	2.54	0.02	0.24	0.37	0.26	0.21	0.20	0.19	0.16	0.13	0.06
	県域	報告数	150	2	11	25	6	15	14	11	13	10	4
		定点当たり	2.46	0.03	0.18	0.41	0.10	0.25	0.23	0.18	0.21	0.16	0.07
水痘	全国	報告数	794	8	38	84	65	80	120	141	105	50	31
		定点当たり	0.26	0.00	0.01	0.03	0.02	0.03	0.04	0.05	0.03	0.02	0.01
	全県	報告数	46	-	2	5	2	8	5	4	7	3	1
		定点当たり	0.26	-	0.01	0.03	0.01	0.04	0.03	0.02	0.04	0.02	0.01
	県域	報告数	9	-	-	2	-	2	2	1	2	-	-
		定点当たり	0.15	-	-	0.03	-	0.03	0.03	0.02	0.03	-	-

インフルエンザ定点		項目	9	10-14	15-19	20-29	30-39	40-49	50-59	60-69	70-79	80歳以上
インフルエンザ (高病原性鳥インフルエンザを除く)	全国	報告数	5	10	7	10	9	15	2	8	3	7
		定点当たり	0.00	0.00	0.00	0.00	0.00	0.00	0.00	0.00	0.00	0.00
	全県	報告数	1	2	1	1	3	3	-	-	3	-
		定点当たり	0.00	0.01	0.00	0.00	0.01	0.01	-	-	0.01	-
	県域	報告数	-	-	-	-	-	-	-	-	-	-
		定点当たり	-	-	-	-	-	-	-	-	-	-

小児科定点		項目	9	10-14	15-19	20歳以上
RSウイルス 感染症	全国	報告数	-	2	1	1
		定点当たり	-	0.00	0.00	0.00
	全県	報告数	-	-	-	-
		定点当たり	-	-	-	-
	県域	報告数	-	-	-	-
		定点当たり	-	-	-	-
咽頭結膜熱	全国	報告数	24	38	3	14
		定点当たり	0.01	0.01	0.00	0.00
	全県	報告数	2	1	-	2
		定点当たり	0.01	0.01	-	0.01
	県域	報告数	2	-	-	2
		定点当たり	0.03	-	-	0.03
A群溶血性レンサ球菌咽頭炎	全国	報告数	145	304	42	211
		定点当たり	0.05	0.10	0.01	0.07
	全県	報告数	8	11	4	17
		定点当たり	0.04	0.06	0.02	0.10
	県域	報告数	3	4	2	4
		定点当たり	0.05	0.07	0.03	0.07
感染性胃腸炎	全国	報告数	302	809	207	852
		定点当たり	0.10	0.26	0.07	0.28
	全県	報告数	15	38	9	66
		定点当たり	0.08	0.21	0.05	0.37
	県域	報告数	6	13	2	18
		定点当たり	0.10	0.21	0.03	0.30
水痘	全国	報告数	32	30	2	8
		定点当たり	0.01	0.01	0.00	0.00
	全県	報告数	5	1	-	3
		定点当たり	0.03	0.01	-	0.02
	県域	報告数	-	-	-	-
		定点当たり	-	-	-	-

表2 報告数・定点当たり報告数、疾病・年齢階級別
(全県及び横浜市・川崎市・相模原市を除く県域) (その2)

2016年33週(08月15日~08月21日)

*表2は、各保健福祉事務所からの最新の報告をもとに作成しているため、国の還元データである表1および表3の数値と一致しないことがあります。

小児科定点	項目	合計	~5か月	~11か月	1歳	
手足口病	全国	報告数	1,538	14	196	535
		定点当たり	0.50	0.00	0.06	0.17
	全県	報告数	82	1	12	23
		定点当たり	0.46	0.01	0.07	0.13
	県域	報告数	21	-	1	6
		定点当たり	0.34	-	0.02	0.10
伝染性紅斑	全国	報告数	442	1	14	33
		定点当たり	0.14	0.00	0.00	0.01
	全県	報告数	11	-	1	-
		定点当たり	0.06	-	0.01	-
	県域	報告数	2	-	-	-
		定点当たり	0.03	-	-	-
突発性発しん	全国	報告数	1,420	37	496	712
		定点当たり	0.46	0.01	0.16	0.23
	全県	報告数	93	-	32	51
		定点当たり	0.52	-	0.18	0.29
	県域	報告数	28	-	9	16
		定点当たり	0.46	-	0.15	0.26
百日咳	全国	報告数	53	4	2	1
		定点当たり	0.02	0.00	0.00	0.00
	全県	報告数	1	-	-	-
		定点当たり	0.01	-	-	-
	県域	報告数	1	-	-	-
		定点当たり	0.02	-	-	-
ヘルパンギーナ	全国	報告数	4,521	39	421	1,295
		定点当たり	1.47	0.01	0.14	0.42
	全県	報告数	393	6	37	104
		定点当たり	2.21	0.03	0.21	0.58
	県域	報告数	100	3	12	22
		定点当たり	1.64	0.05	0.20	0.36
流行性耳下腺炎	全国	報告数	3,347	1	8	104
		定点当たり	1.09	0.00	0.00	0.03
	全県	報告数	227	-	-	8
		定点当たり	1.28	-	-	0.04
	県域	報告数	78	-	-	5
		定点当たり	1.28	-	-	0.08

小児科定点	項目	2	3	4	5	6	7	8	9	10-14	15-19	20歳以上	
手足口病	全国	報告数	262	193	114	66	51	27	18	16	23	2	21
		定点当たり	0.08	0.06	0.04	0.02	0.02	0.01	0.01	0.01	0.01	0.00	0.01
	全県	報告数	14	9	7	3	3	-	4	1	4	-	1
		定点当たり	0.08	0.05	0.04	0.02	0.02	-	0.02	0.01	0.02	-	0.01
	県域	報告数	3	3	3	2	-	-	2	-	1	-	-
		定点当たり	0.05	0.05	0.05	0.03	-	-	0.03	-	0.02	-	-
伝染性紅斑	全国	報告数	33	61	70	76	64	29	25	7	15	-	14
		定点当たり	0.01	0.02	0.02	0.02	0.02	0.01	0.01	0.00	0.00	-	0.00
	全県	報告数	-	1	3	1	-	3	1	1	4	-	1
		定点当たり	-	0.01	0.02	0.01	-	0.02	0.01	0.01	0.02	-	0.01
	県域	報告数	-	-	1	-	-	-	1	-	-	-	-
		定点当たり	-	-	0.02	-	-	-	0.02	-	-	-	-
突発性発しん	全国	報告数	123	32	9	4	5	-	1	1	-	-	-
		定点当たり	0.04	0.01	0.00	0.00	0.00	-	0.00	0.00	-	-	-
	全県	報告数	8	1	-	-	1	-	-	-	-	-	-
		定点当たり	0.04	0.01	-	-	0.01	-	-	-	-	-	-
	県域	報告数	2	-	-	-	1	-	-	-	-	-	-
		定点当たり	0.03	-	-	-	0.02	-	-	-	-	-	-
百日咳	全国	報告数	2	7	3	4	2	2	4	3	10	2	7
		定点当たり	0.00	0.00	0.00	0.00	0.00	0.00	0.00	0.00	0.00	0.00	0.00
	全県	報告数	-	1	-	-	-	-	-	-	-	-	-
		定点当たり	-	0.01	-	-	-	-	-	-	-	-	-
	県域	報告数	-	1	-	-	-	-	-	-	-	-	-
		定点当たり	-	0.02	-	-	-	-	-	-	-	-	-
ヘルパンギーナ	全国	報告数	904	589	478	290	168	103	60	60	86	7	21
		定点当たり	0.29	0.19	0.15	0.09	0.05	0.03	0.02	0.02	0.03	0.00	0.01
	全県	報告数	79	42	42	30	12	15	6	9	9	-	2
		定点当たり	0.44	0.24	0.24	0.17	0.07	0.08	0.03	0.05	0.05	-	0.01
	県域	報告数	19	14	8	8	6	1	1	-	5	-	1
		定点当たり	0.31	0.23	0.13	0.13	0.10	0.02	0.02	-	0.08	-	0.02
流行性耳下腺炎	全国	報告数	213	365	455	566	464	320	259	191	296	31	74
		定点当たり	0.07	0.12	0.15	0.18	0.15	0.10	0.08	0.06	0.10	0.01	0.02
	全県	報告数	12	18	26	35	28	20	19	18	27	1	15
		定点当たり	0.07	0.10	0.15	0.20	0.16	0.11	0.11	0.10	0.15	0.01	0.08
	県域	報告数	4	11	6	13	11	4	2	4	12	-	6
		定点当たり	0.07	0.18	0.10	0.21	0.18	0.07	0.03	0.07	0.20	-	0.10

表2 報告数・定点当たり報告数、疾病・年齢階級別
(全県及び横浜市・川崎市・相模原市を除く県域) (その3)

2016年33週(08月15日~08月21日)

*表2は、各保健福祉事務所からの最新の報告をもとに作成しているため、国の還元データである表1および表3の数値と一致しないことがあります。

眼科定点		項目	合計	~5か月	~11か月	1歳	2	3	4	5	6	7	8
急性出血性結膜炎	全国	報告数	4	-	-	-	1	-	-	1	-	-	-
		定点当たり	0.01	-	-	-	0.00	-	-	0.00	-	-	-
	全県	報告数	1	-	-	-	1	-	-	-	-	-	-
		定点当たり	0.02	-	-	-	0.02	-	-	-	-	-	-
	県域	報告数	1	-	-	-	1	-	-	-	-	-	-
		定点当たり	0.06	-	-	-	0.06	-	-	-	-	-	-
流行性角結膜炎	全国	報告数	535	2	8	15	19	20	32	18	12	9	9
		定点当たり	0.79	0.00	0.01	0.02	0.03	0.03	0.05	0.03	0.02	0.01	0.01
	全県	報告数	53	-	-	1	-	1	-	1	1	1	1
		定点当たり	1.18	-	-	0.02	-	0.02	-	0.02	0.02	0.02	0.02
	県域	報告数	18	-	-	-	-	-	-	-	-	-	-
		定点当たり	1.13	-	-	-	-	-	-	-	-	-	-

基幹定点(週報)		項目	合計	0歳	1-4	5-9	10-14	15-19	20-24	25-29	30-34	35-39	40-44
細菌性髄膜炎	全国	報告数	9	1	-	-	-	1	-	1	1	-	-
		定点当たり	0.02	0.00	-	-	-	0.00	-	0.00	0.00	-	-
	全県	報告数	-	-	-	-	-	-	-	-	-	-	-
		定点当たり	-	-	-	-	-	-	-	-	-	-	-
	県域	報告数	-	-	-	-	-	-	-	-	-	-	-
		定点当たり	0.25	-	-	-	-	-	-	-	-	-	-
無菌性髄膜炎	全国	報告数	42	8	3	8	4	-	1	3	9	2	-
		定点当たり	0.09	0.02	0.01	0.02	0.01	-	0.00	0.01	0.02	0.00	-
	全県	報告数	1	1	-	-	-	-	-	-	-	-	-
		定点当たり	0.10	0.10	-	-	-	-	-	-	-	-	-
	県域	報告数	-	-	-	-	-	-	-	-	-	-	-
		定点当たり	0.25	-	-	0.25	-	-	-	-	-	-	-
マイコプラズマ肺炎	全国	報告数	415	3	110	143	80	19	8	9	12	4	9
		定点当たり	0.88	0.01	0.23	0.30	0.17	0.04	0.02	0.02	0.03	0.01	0.02
	全県	報告数	4	-	1	2	-	-	-	-	1	-	-
		定点当たり	0.40	-	0.10	0.20	-	-	-	-	0.10	-	-
	県域	報告数	3	-	1	1	-	-	-	-	1	-	-
		定点当たり	0.50	-	-	0.25	-	-	-	-	-	-	-
クラミジア肺炎(オウム病を除く)	全国	報告数	7	-	1	1	2	-	-	-	2	-	-
		定点当たり	0.01	-	0.00	0.00	0.00	-	-	-	0.00	-	-
	全県	報告数	-	-	-	-	-	-	-	-	-	-	-
		定点当たり	-	-	-	-	-	-	-	-	-	-	-
	県域	報告数	-	-	-	-	-	-	-	-	-	-	-
		定点当たり	-	-	-	-	-	-	-	-	-	-	-
感染性胃腸炎(ロタウイルス)	全国	報告数	5	2	2	-	-	1	-	-	-	-	-
		定点当たり	0.01	0.00	0.00	-	-	0.00	-	-	-	-	-
	全県	報告数	-	-	-	-	-	-	-	-	-	-	-
		定点当たり	-	-	-	-	-	-	-	-	-	-	-
	県域	報告数	-	-	-	-	-	-	-	-	-	-	-
		定点当たり	-	-	-	-	-	-	-	-	-	-	-

眼科定点		項目	9	10-14	15-19	20-29	30-39	40-49	50-59	60-69	70歳以上
急性出血性結膜炎	全国	報告数	-	-	-	1	-	-	-	1	-
		定点当たり	-	-	-	0.00	-	-	-	0.00	-
	全県	報告数	-	-	-	-	-	-	-	-	-
		定点当たり	-	-	-	-	-	-	-	-	-
	県域	報告数	-	-	-	-	-	-	-	-	-
		定点当たり	-	-	-	-	-	-	-	-	-
流行性角結膜炎	全国	報告数	11	32	13	56	108	61	41	39	30
		定点当たり	0.02	0.05	0.02	0.08	0.16	0.09	0.06	0.06	0.04
	全県	報告数	1	7	2	9	8	11	3	1	5
		定点当たり	0.02	0.16	0.04	0.20	0.18	0.24	0.07	0.02	0.11
	県域	報告数	1	3	-	4	3	3	1	1	2
		定点当たり	0.06	0.19	-	0.25	0.19	0.19	0.06	0.06	0.13

基幹定点(週報)		項目	45-49	50-54	55-59	60-64	65-69	70歳以上
細菌性髄膜炎	全国	報告数	1	-	-	-	2	2
		定点当たり	0.00	-	-	-	0.00	0.00
	全県	報告数	-	-	-	-	-	-
		定点当たり	-	-	-	-	-	-
	県域	報告数	-	-	-	-	-	-
		定点当たり	-	-	-	0.25	-	-
無菌性髄膜炎	全国	報告数	2	-	-	-	1	1
		定点当たり	0.00	-	-	-	0.00	0.00
	全県	報告数	-	-	-	-	-	-
		定点当たり	-	-	-	-	-	-
	県域	報告数	-	-	-	-	-	-
		定点当たり	-	-	-	-	-	-
マイコプラズマ肺炎	全国	報告数	2	-	2	3	1	10
		定点当たり	0.00	-	0.00	0.01	0.00	0.02
	全県	報告数	-	-	-	-	-	-
		定点当たり	-	-	-	-	-	-
	県域	報告数	-	-	-	-	-	-
		定点当たり	0.25	-	-	-	-	-
クラミジア肺炎(オウム病を除く)	全国	報告数	-	-	-	1	-	-
		定点当たり	-	-	-	0.00	-	-
	全県	報告数	-	-	-	-	-	-
		定点当たり	-	-	-	-	-	-
	県域	報告数	-	-	-	-	-	-
		定点当たり	-	-	-	-	-	-
感染性胃腸炎(ロタウイルス)	全国	報告数	-	-	-	-	-	-
		定点当たり	-	-	-	-	-	-
	全県	報告数	-	-	-	-	-	-
		定点当たり	-	-	-	-	-	-
	県域	報告数	-	-	-	-	-	-
		定点当たり	-	-	-	-	-	-

表3 5週前～今週の推移 (その1)
(全県及び横浜市・川崎市・相模原市を除く県域)

2016年33週(08月15日～08月21日)

疾病名	項目		5週前	4週前	3週前	2週前	1週前	今週
			28週	29週	30週	31週	32週	33週
			(07月11日 ～07月17 日)	(07月18日 ～07月24 日)	(07月25日 ～07月31 日)	(08月01日 ～08月07 日)	(08月08日 ～08月14 日)	(08月15日 ～08月21 日)
インフルエンザ (高病原性鳥インフルエンザを除く)	全県	報告数	4	4	10	5	1	18
		定点当たり	0.01	0.01	0.03	0.02	-	0.06
	県域	報告数	-	1	2	1	1	1
		定点当たり	-	0.01	0.02	0.01	0.01	0.01
RSウイルス 感染症	全県	報告数	27	17	29	51	50	50
		定点当たり	0.13	0.08	0.14	0.25	0.28	0.28
	県域	報告数	8	5	7	15	7	8
		定点当たり	0.11	0.07	0.10	0.21	0.11	0.13
咽頭結膜熱	全県	報告数	123	132	79	79	45	52
		定点当たり	0.60	0.61	0.38	0.38	0.25	0.29
	県域	報告数	62	65	32	32	21	20
		定点当たり	0.89	0.89	0.44	0.46	0.33	0.33
A群溶血性レンサ球菌咽頭炎	全県	報告数	543	386	331	283	138	142
		定点当たり	2.65	1.79	1.58	1.36	0.77	0.80
	県域	報告数	169	106	85	75	49	42
		定点当たり	2.41	1.45	1.18	1.07	0.78	0.69
感染性胃腸炎	全県	報告数	910	714	710	729	531	452
		定点当たり	4.44	3.31	3.38	3.50	2.97	2.54
	県域	報告数	264	201	209	222	191	150
		定点当たり	3.77	2.75	2.90	3.17	3.03	2.46
水痘	全県	報告数	112	85	94	80	56	46
		定点当たり	0.55	0.39	0.45	0.38	0.31	0.26
	県域	報告数	23	20	21	22	20	9
		定点当たり	0.33	0.27	0.29	0.31	0.32	0.15
手足口病	全県	報告数	156	217	182	206	108	82
		定点当たり	0.76	1.00	0.87	0.99	0.60	0.46
	県域	報告数	37	46	42	52	34	21
		定点当たり	0.53	0.63	0.58	0.74	0.54	0.34
伝染性紅斑	全県	報告数	32	29	34	44	35	11
		定点当たり	0.16	0.13	0.16	0.21	0.20	0.06
	県域	報告数	9	9	10	18	11	2
		定点当たり	0.13	0.12	0.14	0.26	0.17	0.03
突発性発しん	全県	報告数	142	115	104	108	65	93
		定点当たり	0.69	0.53	0.50	0.52	0.36	0.52
	県域	報告数	37	44	37	32	25	28
		定点当たり	0.53	0.60	0.51	0.46	0.40	0.46

表3 5週前～今週の推移 (その2)
(全県及び横浜市・川崎市・相模原市を除く県域)

2016年33週(08月15日～08月21日)

疾病名	項目		5週前	4週前	3週前	2週前	1週前	今週
			28週	29週	30週	31週	32週	33週
			(07月11日 ～07月17 日)	(07月18日 ～07月24 日)	(07月25日 ～07月31 日)	(08月01日 ～08月07 日)	(08月08日 ～08月14 日)	(08月15日 ～08月21 日)
百日咳	全県	報告数	1	4	3	1	1	1
		定点当たり	-	0.02	0.01	-	0.01	0.01
	県域	報告数	1	1	3	1	1	1
		定点当たり	0.01	0.01	0.04	0.01	0.02	0.02
ヘルパンギーナ	全県	報告数	1,258	1,186	1,368	1,013	638	393
		定点当たり	6.14	5.49	6.51	4.87	3.56	2.21
	県域	報告数	386	371	356	283	179	100
		定点当たり	5.51	5.08	4.94	4.04	2.84	1.64
流行性耳下腺炎	全県	報告数	287	265	323	277	231	227
		定点当たり	1.40	1.23	1.54	1.33	1.29	1.28
	県域	報告数	102	92	148	96	84	78
		定点当たり	1.46	1.26	2.06	1.37	1.33	1.28
急性出血性結膜炎	全県	報告数	1	-	1	2	-	1
		定点当たり	0.02	-	0.02	0.04	-	0.02
	県域	報告数	-	-	-	1	-	1
		定点当たり	-	-	-	0.06	-	0.06
流行性角結膜炎	全県	報告数	125	108	114	110	63	53
		定点当たり	2.72	2.16	2.33	2.29	1.97	1.18
	県域	報告数	50	29	37	39	14	18
		定点当たり	3.13	1.81	2.31	2.44	1.27	1.13
細菌性髄膜炎	全県	報告数	2	-	-	-	-	-
		定点当たり	0.22	-	-	-	-	-
	県域	報告数	1	-	-	-	-	-
		定点当たり	0.25	-	-	-	-	-
無菌性髄膜炎	全県	報告数	-	1	1	-	-	1
		定点当たり	-	0.10	0.11	-	-	0.10
	県域	報告数	-	1	-	-	-	-
		定点当たり	-	0.25	-	-	-	-
マイコプラズマ肺炎	全県	報告数	7	1	5	6	5	4
		定点当たり	0.78	0.10	0.56	0.67	0.63	0.40
	県域	報告数	3	-	4	1	5	3
		定点当たり	0.75	-	1.00	0.25	1.25	0.75
クラミジア肺炎 (オウム病を除く)	全県	報告数	-	-	-	-	-	-
		定点当たり	-	-	-	-	-	-
	県域	報告数	-	-	-	-	-	-
		定点当たり	-	-	-	-	-	-
感染性胃腸炎 (ロタウイルス)	全県	報告数	-	-	-	-	-	-
		定点当たり	-	-	-	-	-	-
	県域	報告数	-	-	-	-	-	-
		定点当たり	-	-	-	-	-	-