



神奈川県感染症発生情報 (32週報)

(8月8日～8月14日)

<http://www.eiken.pref.kanagawa.jp/>



今週の注目感染症

～腸管出血性大腸菌感染症～ 腸管出血性大腸菌感染症は、ベロ毒素を産生する腸管出血性大腸菌に感染することで発症します。症状は下痢、腹痛などですが、まれに溶血性尿毒症症候群（HUS）や脳症などの重篤な合併症を起し死に至ることもあります。汚染された食品からの経口感染が多いですが、感染者の便を介しても感染します。予防のために、食事の前・トイレの後などは、石鹸と流水で十分な手洗いを心がけ、調理器具の消毒・殺菌などに注意しましょう。また、生肉や加熱不十分な肉を食べることは避けましょう。夏休みでバーベキューや焼き肉などを行う際には、生肉を焼くための調理器具（トング、菜箸など）と食べる時に使う箸を分けるなどして、感染しないように注意しましょう。

今週の全数把握対象疾患

(当該週の国による集計及び各保健福祉事務所からの報告をもとに期日を決めて集計しているため、集計数が前後することがあります。)

分類	対象疾患	内訳				神奈川県 (今週)	神奈川県 (2016年累計)
		県域	横浜市	川崎市	相模原市		
二類	結核	2	9	1	1	13	1,027
三類	腸管出血性大腸菌感染症	4	7	2		13	98
四類	E型肝炎		1			1	20
	レジオネラ症	1	2			3	59
五類	カルバペネム耐性腸内細菌感染症	1		1		2	57
	急性脳炎			2		2	50
	劇症型溶血性レンサ球菌感染症	1				1	32
	侵襲性肺炎球菌感染症		1			1	147
	梅毒	1	2			3	157

全数把握対象疾患情報

- ・結核13例：年齢群は10歳未満2例、30歳代1例、40歳代1例、60歳代5例、70歳代1例、80歳代2例、90歳代1例、病型は肺結核6例、肺結核及び結核性胸膜炎1例、粟粒結核及び結核性脊椎炎1例、無症状病原体保有者5例
- ・腸管出血性大腸菌感染症13例：年齢群は10歳未満2例、10歳代3例、30歳代4例、60歳代1例、80歳代3例、血清型・毒素型はO26 VT1 4例、O157 VT1VT2 4例、O157 VT2 3例、O157 VT1 1例、O157 VT(型不明)1例、推定感染経路は経口感染6例、接触感染5例、不明2例、推定感染地域は神奈川県8例、山梨県3例、都道府県不明2例
- ・E型肝炎1例：年齢群は40歳代、推定感染経路は経口感染、推定感染地域は都道府県不明
- ・レジオネラ症3例：年齢群は60歳代1例、80歳代2例、病型は肺炎型3例、推定感染経路は水系感染1例、不明2例、推定感染地域は神奈川県2例、都道府県不明1例
- ・カルバペネム耐性腸内細菌感染症2例：年齢群は80歳代2例、菌種は*Enterobacter aerogenes* 2例、推定感染経路は誤嚥1例、以前からの保菌1例、推定感染地域は神奈川県2例
- ・急性脳炎2例：年齢群は70歳代1例、80歳代1例、病型は病原体不明2例、推定感染経路は飛沫・飛沫核感染1例、不明1例、感染地域は神奈川県2例
- ・劇症型溶血性連鎖球菌感染症1例：年齢群は70歳代、推定感染経路は創傷感染、推定感染地域は神奈川県
- ・侵襲性肺炎球菌感染症1例：年齢群は50歳代、推定感染経路は飛沫・飛沫核感染、推定感染地域は神奈川県、ワクチン接種歴は不明
- ・梅毒3例：年齢群は40歳代2例、60歳代1例、病型は早期顕性梅毒Ⅱ期2例、無症状病原体保有者1例、推定感染経路は性的接触3例、推定感染地域は神奈川県1例、東京都1例、都道府県不明1例

今週の定点把握対象疾患

- ・ヘルパンギーナの定点当たりの報告数は、全県 (3.56) で流行が続いています (終息基準値2)。
- ・咽頭結膜熱の定点当たりの報告数は、20週から鎌倉保健福祉事務所三崎センター管内 (2.50) で流行が続いています (終息基準値1)。
- ・A群溶血性レンサ球菌咽頭炎の定点当たりの報告数は、22週から平塚保健福祉事務所秦野センター管内 (4.67) で流行が続いています (終息基準値4)。
- ・流行性角結膜炎の定点当たりの報告数は、19週から相模原市 (13.50)、28週から厚木保健福祉事務所管内 (6.00) で流行しています (終息基準値4)。
- ・流行性耳下腺炎の定点当たりの報告数は、平塚保健福祉事務所秦野センター管内 (3.67)、厚木保健福祉事務所管内 (3.55) で注意レベル (3) を超えています。

神奈川県感染症情報センター

神奈川県衛生研究所 企画情報部 衛生情報課

TEL:0467-83-4400(代表)

FAX:0467-89-5211(企画情報部)

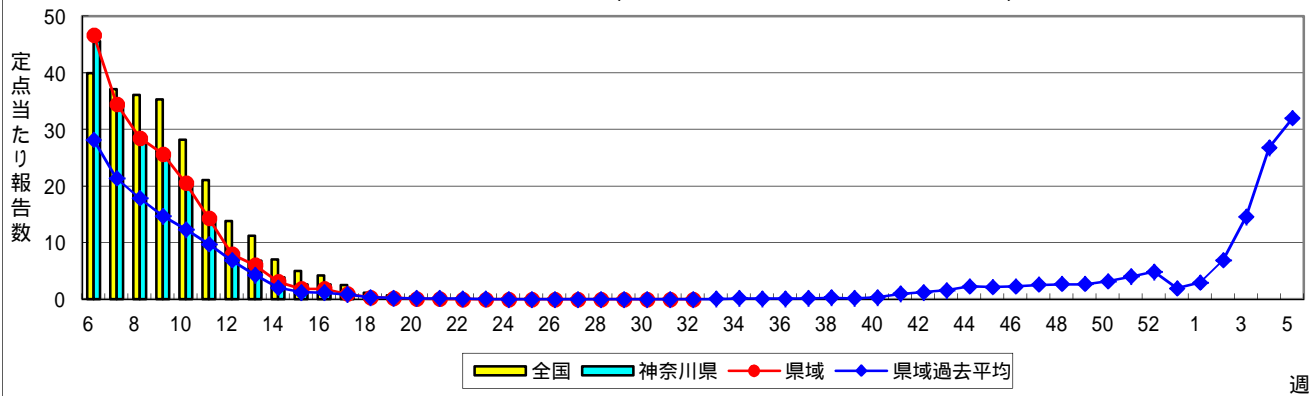
感染症発生動向調査事業は「感染症の予防及び感染症の患者に対する医療に関する法律」によって行われています。

* 県域とは、神奈川県内の市町村のうち横浜市、川崎市、相模原市を除いた地域です。

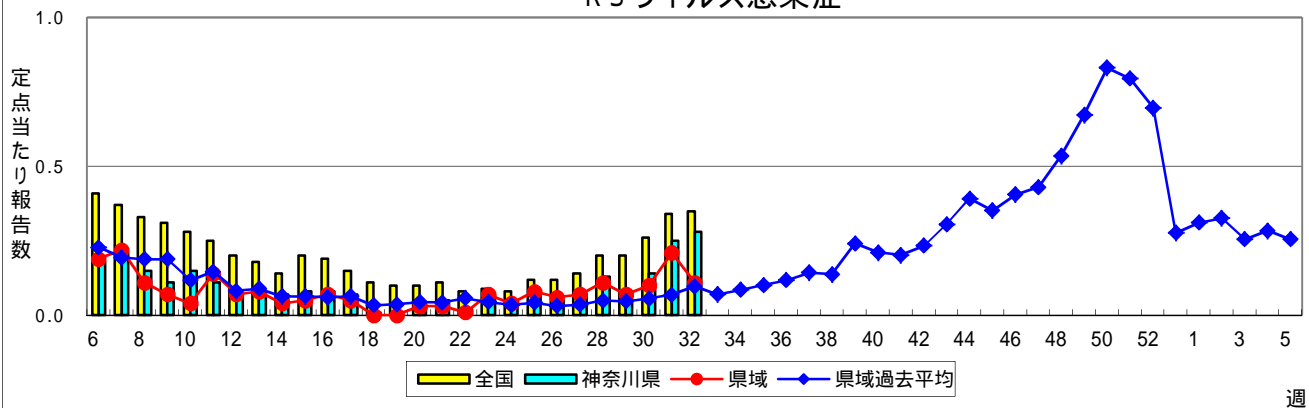
感染症発生動向調査:週報対象疾患の時系列グラフ

疾患名の括弧書きは、一般名称であり、正式名称ではありません。
 神奈川県&県域(横浜市・川崎市・相模原市を除く)のデータです。

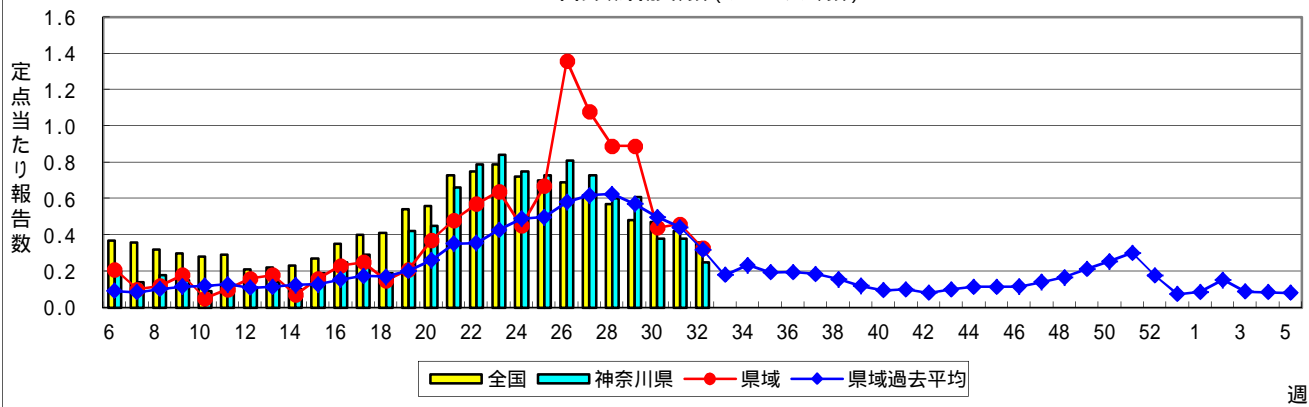
インフルエンザ(高病原性鳥インフルエンザを除く)



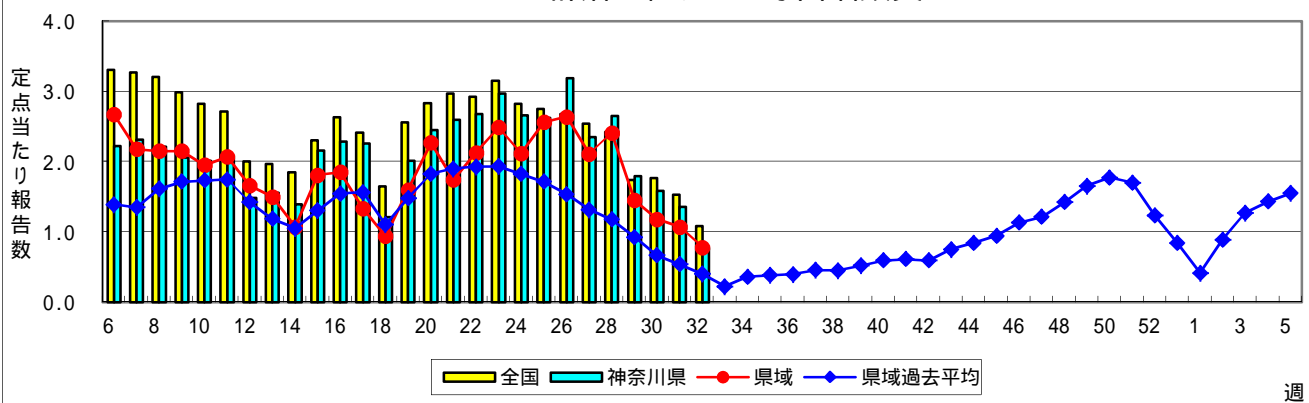
RSウイルス感染症



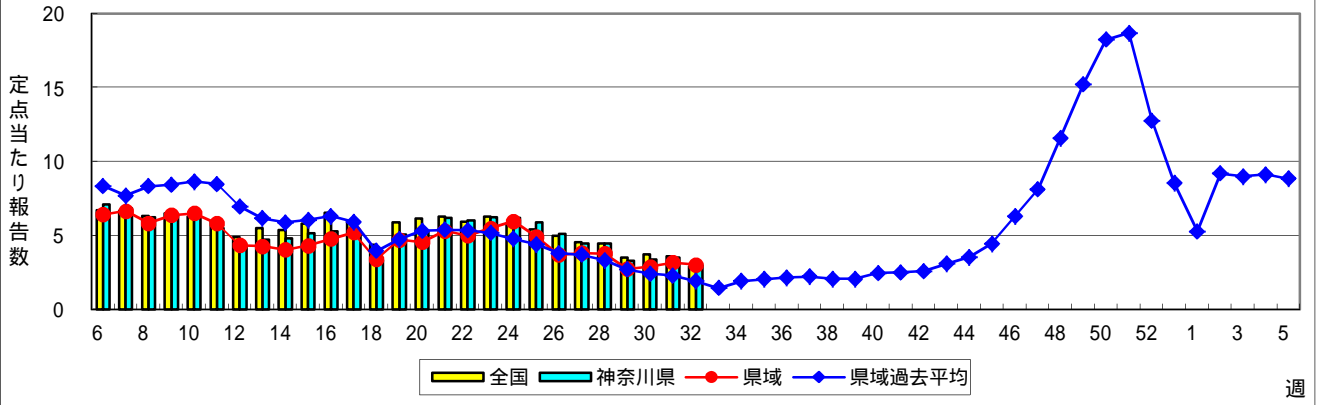
咽頭結膜熱(プール熱)



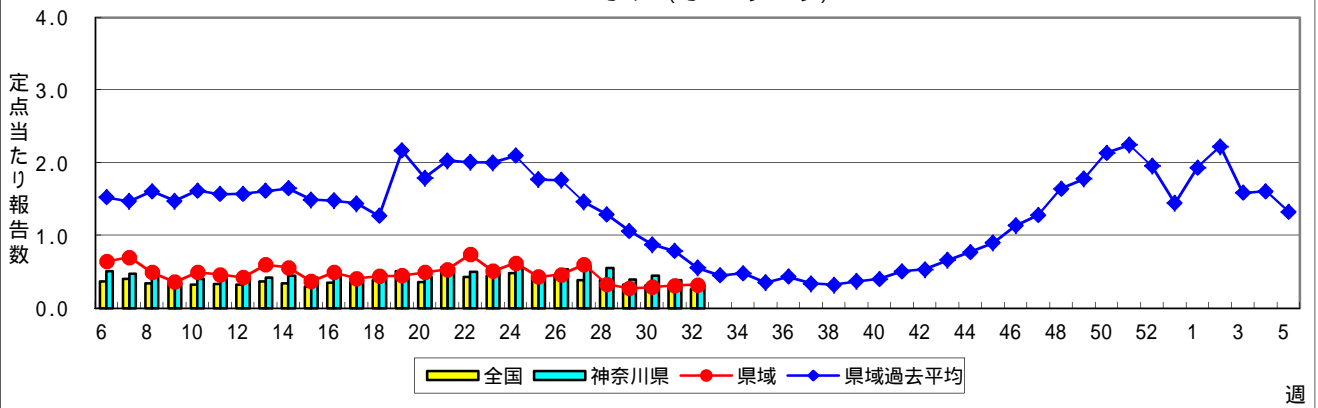
A群溶血性レンサ球菌咽頭炎



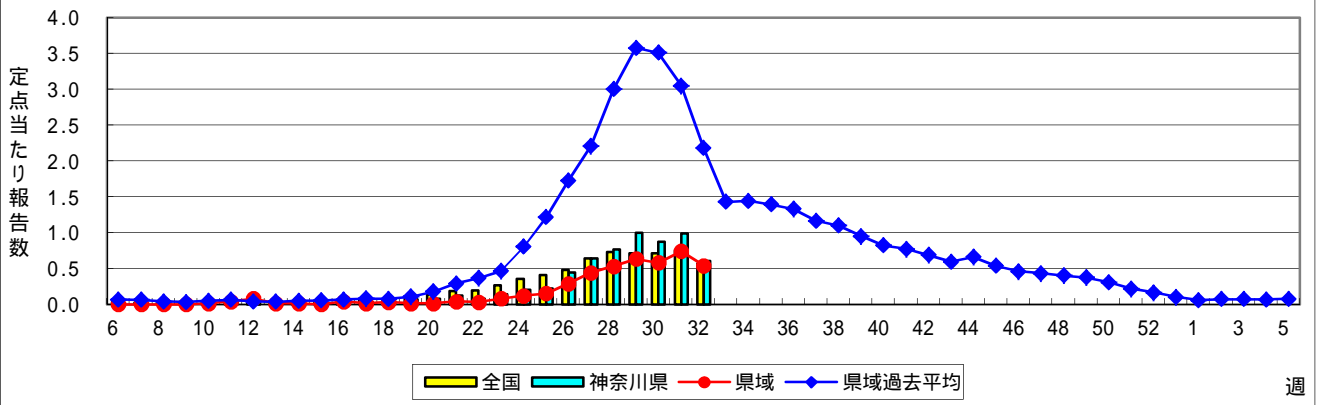
感染性胃腸炎



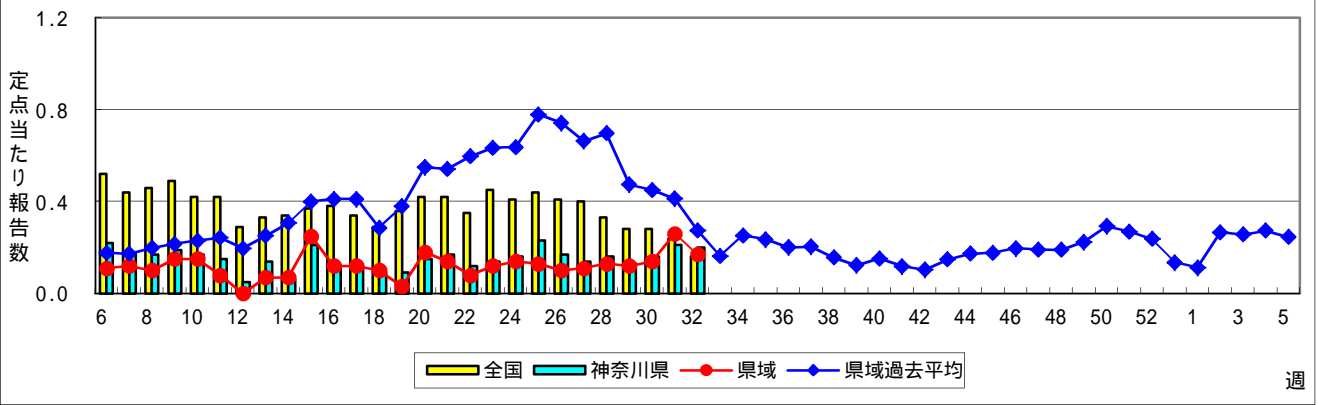
水痘(水ぼうそう)



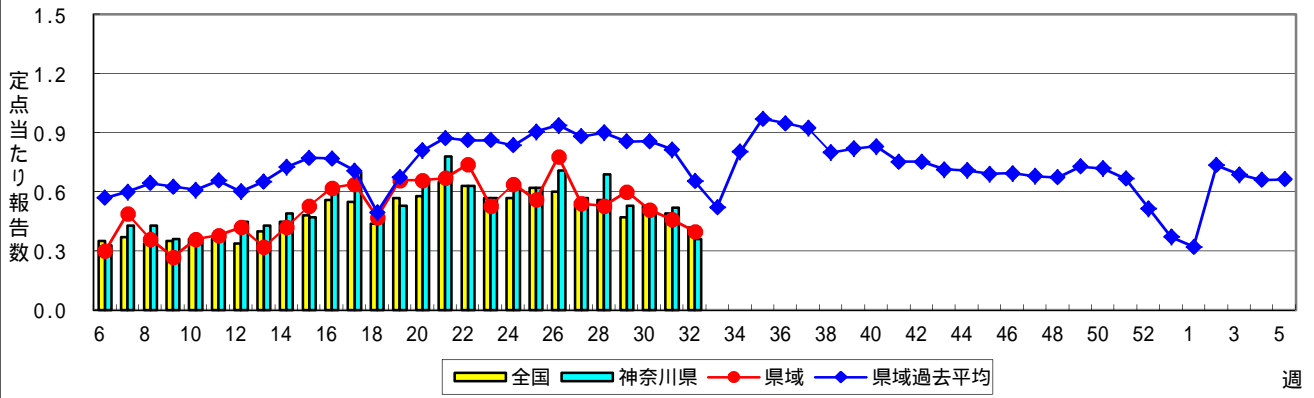
手足口病



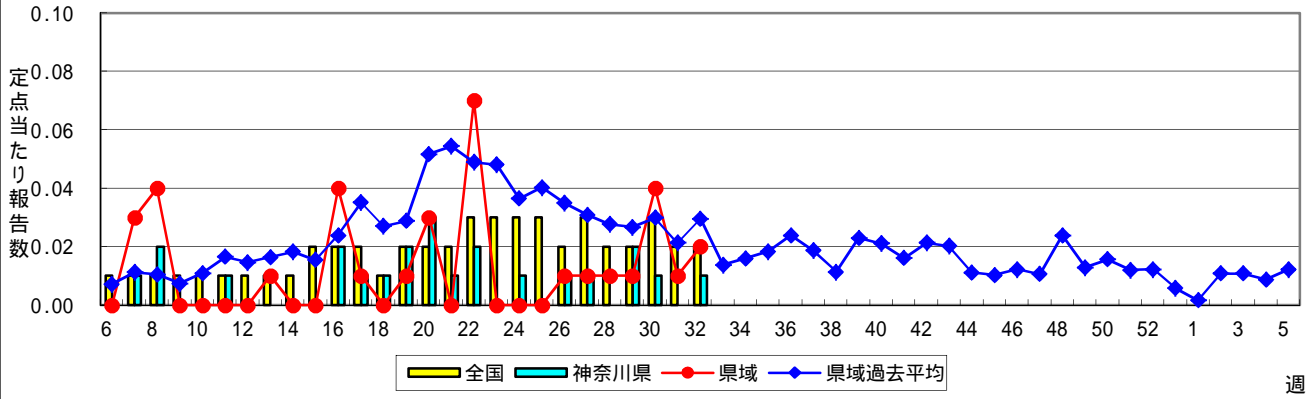
伝染性紅斑(リンゴ病)



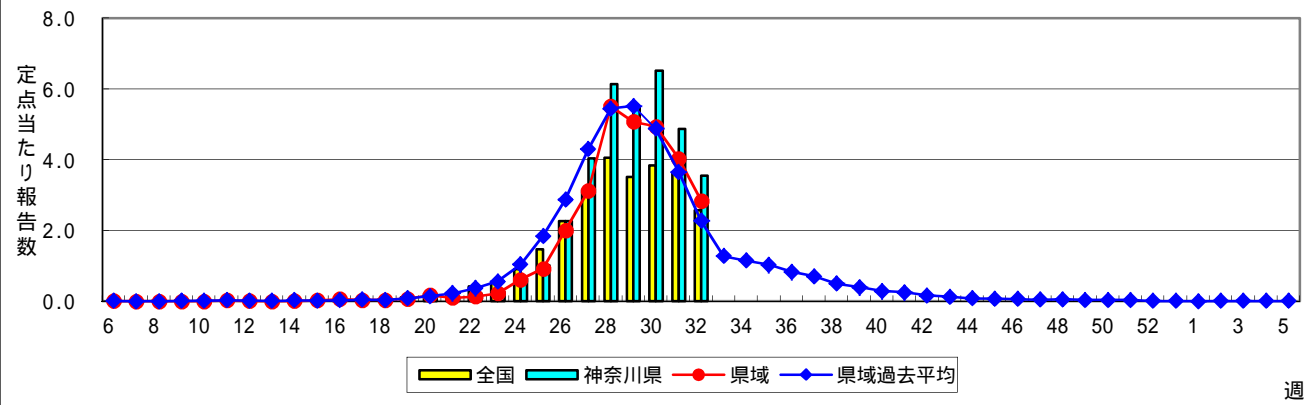
突発性発しん



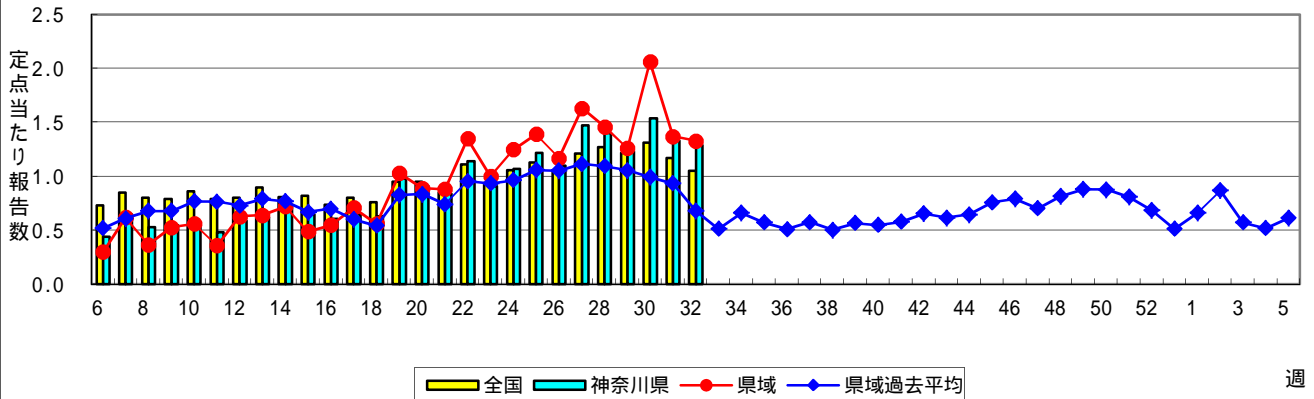
百日咳



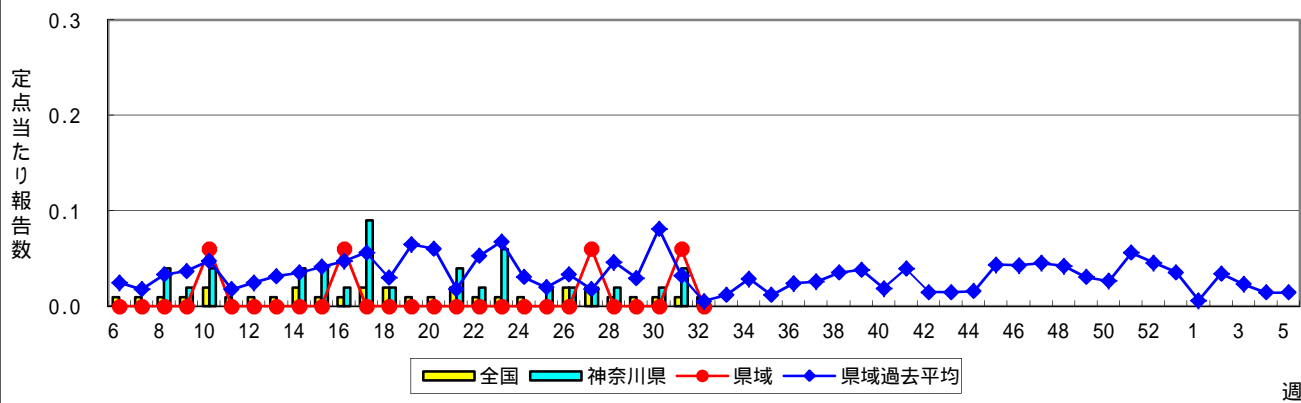
ヘルパンギーナ



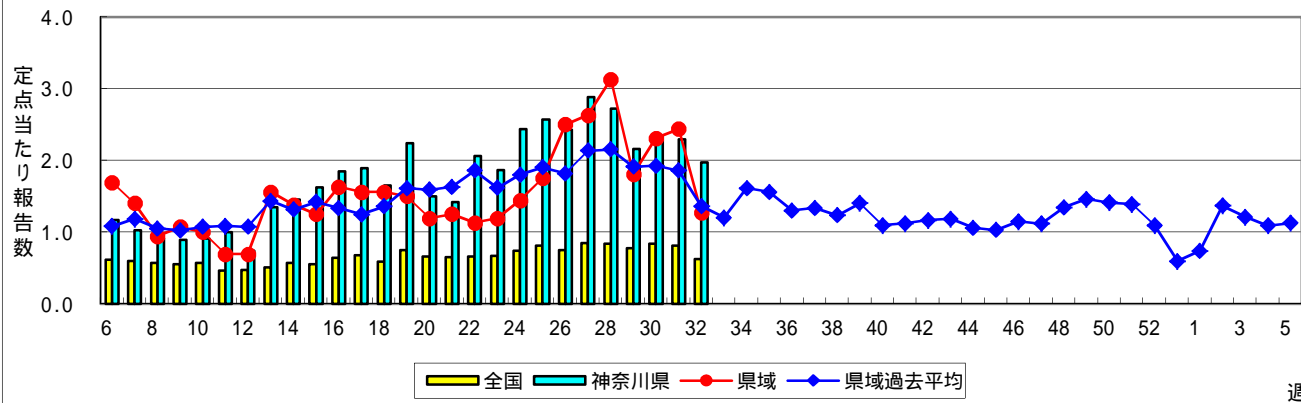
流行性耳下腺炎(おたふくかぜ)



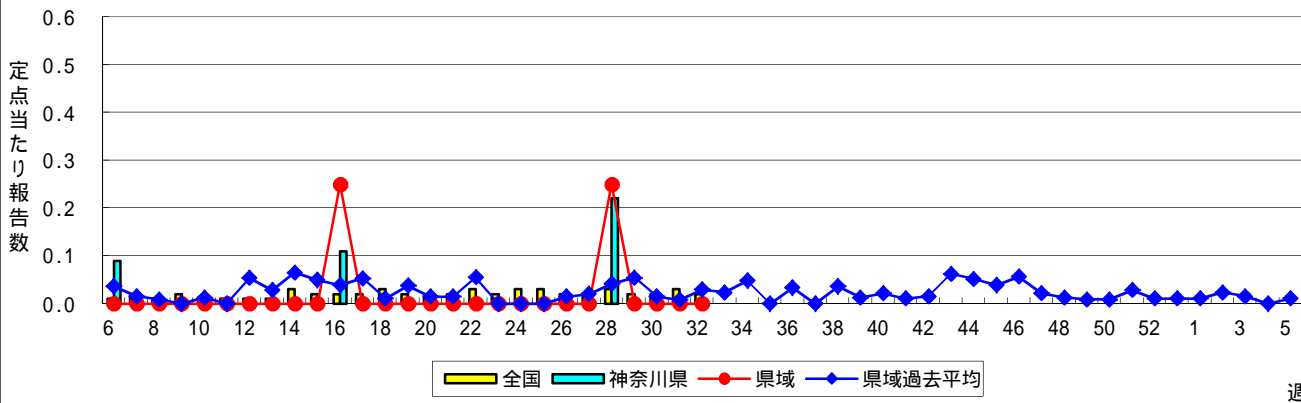
急性出血性結膜炎



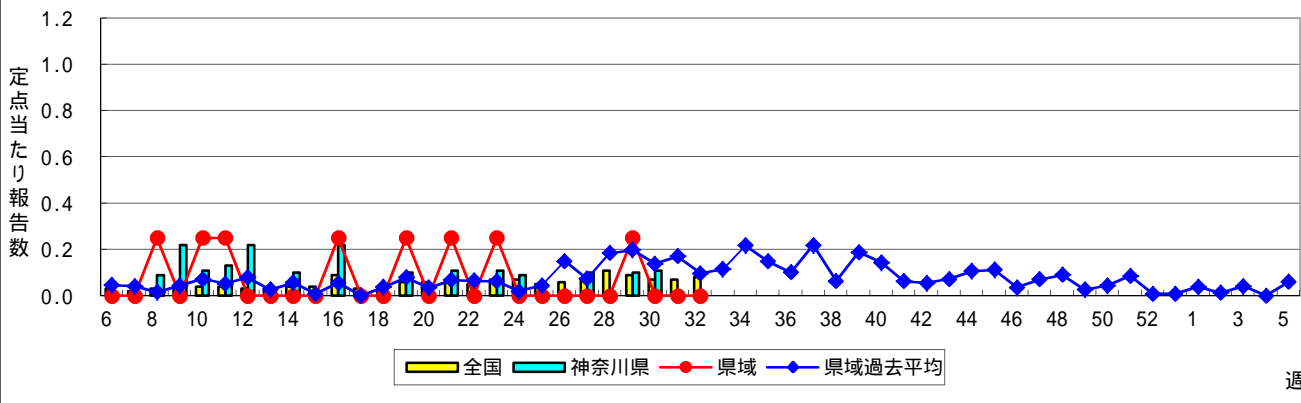
流行性角結膜炎



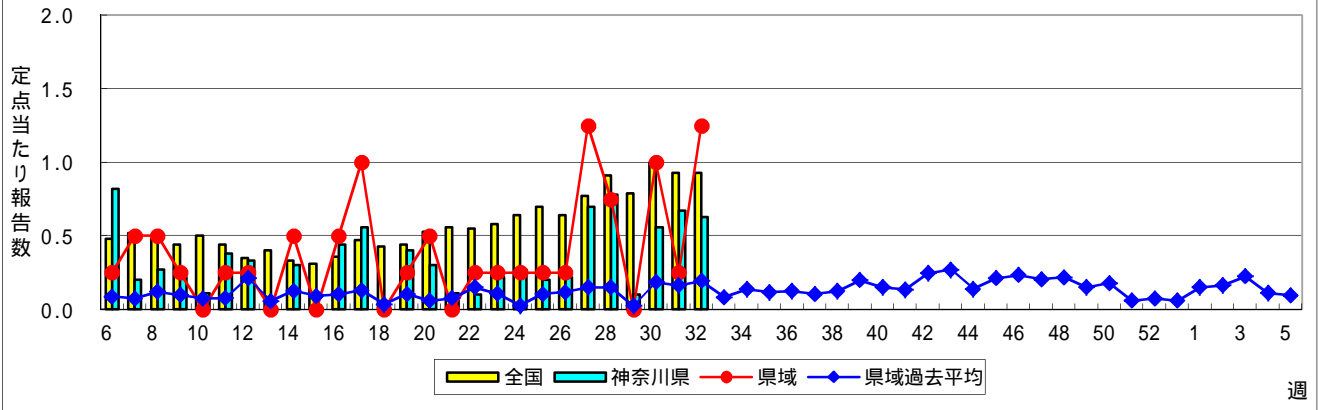
細菌性髄膜炎



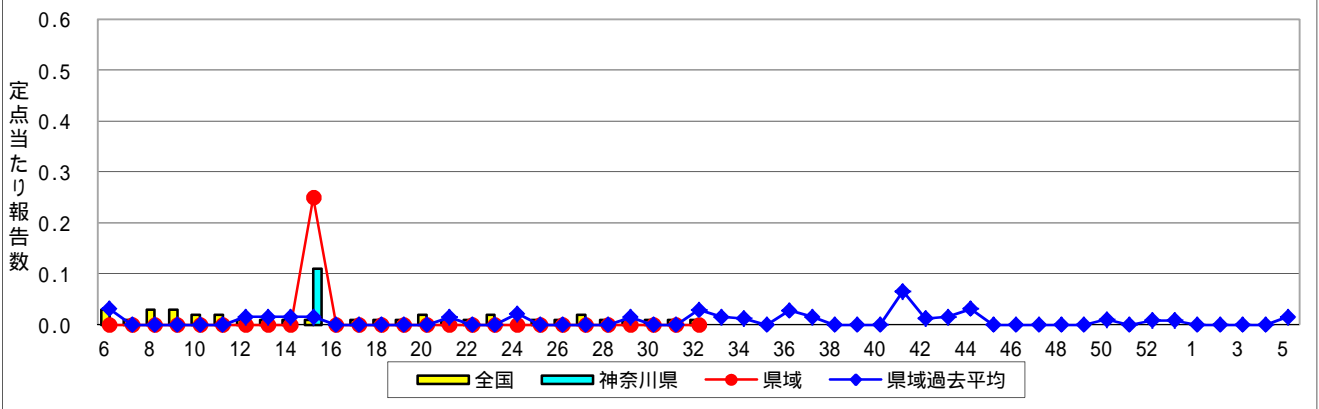
無菌性髄膜炎



マイコプラズマ肺炎



クラミジア肺炎(オウム病を除く)



感染性胃腸炎(ロタウイルス)

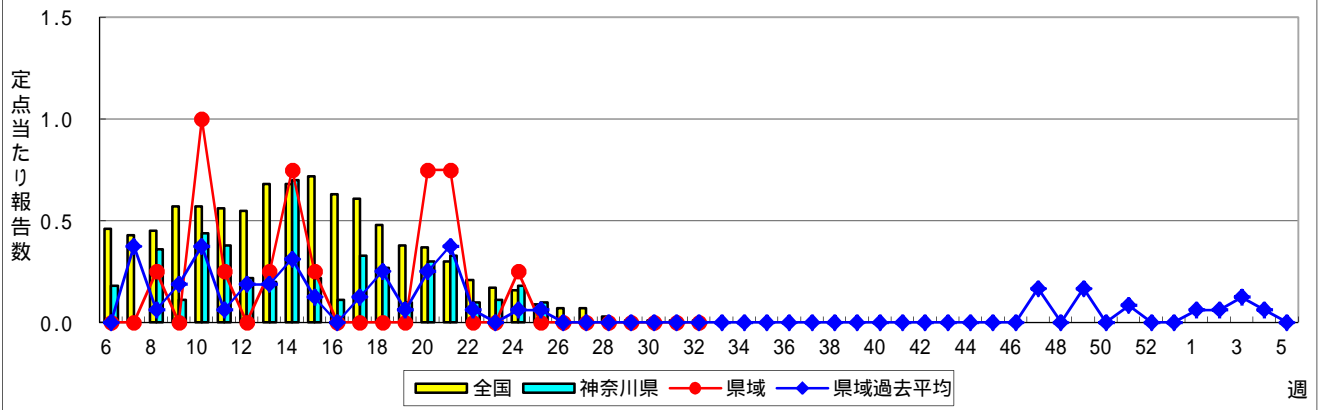


表1 報告数・定点当たり報告数 疾病、政令市・保健所別 (その1)

2016年32週(08月08日~08月14日)

神奈川県	インフルエンザ (高病原性鳥インフルエンザ を除く)		RSウイルス感染症		咽頭結膜熱		A群溶血性レンサ球菌咽頭炎		感染性胃腸炎	
	報告数	定点当たり	報告数	定点当たり	報告数	定点当たり	報告数	定点当たり	報告数	定点当たり
全県	1	-	50	0.28	45	0.25	138	0.77	531	2.97
横浜市	-	-	32	0.45	13	0.18	51	0.72	150	2.11
川崎市	-	-	6	0.19	9	0.28	27	0.84	118	3.69
相模原市	-	-	5	0.38	2	0.15	11	0.85	72	5.54
県域 <small>(横浜市、川崎市、相模原市を除く)</small>	1	0.01	7	0.11	21	0.33	49	0.78	191	3.03
横須賀市	-	-	1	0.13	-	-	1	0.13	11	1.38
藤沢市	-	-	-	-	1	0.14	3	0.43	27	3.86
平塚	-	-	-	-	1	0.14	4	0.57	7	1.00
平塚 秦野センター	-	-	-	-	3	0.50	28	4.67	29	4.83
鎌倉	-	-	-	-	-	-	2	0.33	16	2.67
鎌倉 三崎センター	-	-	-	-	5	2.50	-	-	1	0.50
小田原	1	0.11	-	-	-	-	4	0.80	10	2.00
小田原 足柄上センター	-	-	-	-	-	-	-	-	-	-
厚木	-	-	4	0.36	3	0.27	7	0.64	54	4.91
厚木 大和センター	-	-	2	0.50	3	0.75	-	-	23	5.75
茅ヶ崎	-	-	-	-	5	1.00	-	-	13	2.60

神奈川県	水痘		手足口病		伝染性紅斑		突発性発しん		百日咳	
	報告数	定点当たり	報告数	定点当たり	報告数	定点当たり	報告数	定点当たり	報告数	定点当たり
全県	56	0.31	108	0.60	35	0.20	65	0.36	1	0.01
横浜市	25	0.35	52	0.73	7	0.10	26	0.37	-	-
川崎市	7	0.22	16	0.50	10	0.31	13	0.41	-	-
相模原市	4	0.31	6	0.46	7	0.54	1	0.08	-	-
県域 <small>(横浜市、川崎市、相模原市を除く)</small>	20	0.32	34	0.54	11	0.17	25	0.40	1	0.02
横須賀市	-	-	1	0.13	-	-	2	0.25	-	-
藤沢市	4	0.57	14	2.00	3	0.43	4	0.57	-	-
平塚	1	0.14	3	0.43	-	-	2	0.29	-	-
平塚 秦野センター	3	0.50	2	0.33	3	0.50	3	0.50	-	-
鎌倉	-	-	-	-	1	0.17	3	0.50	-	-
鎌倉 三崎センター	1	0.50	-	-	-	-	-	-	-	-
小田原	-	-	2	0.40	-	-	1	0.20	1	0.20
小田原 足柄上センター	-	-	-	-	-	-	-	-	-	-
厚木	4	0.36	9	0.82	4	0.36	6	0.55	-	-
厚木 大和センター	4	1.00	-	-	-	-	1	0.25	-	-
茅ヶ崎	3	0.60	3	0.60	-	-	3	0.60	-	-

神奈川県	ヘルパンギーナ		流行性耳下腺炎		急性出血性結膜炎		流行性角結膜炎		細菌性髄膜炎	
	報告数	定点当たり	報告数	定点当たり	報告数	定点当たり	報告数	定点当たり	報告数	定点当たり
全県	638	3.56	231	1.29	-	-	63	1.97	-	-
横浜市	273	3.85	72	1.01	-	-	18	1.50	-	-
川崎市	153	4.78	38	1.19	-	-	4	0.57	-	-
相模原市	33	2.54	37	2.85	-	-	27	13.50	-	-
県域 <small>(横浜市、川崎市、相模原市を除く)</small>	179	2.84	84	1.33	-	-	14	1.27	-	-
横須賀市	20	2.50	-	-	-	-	1	0.50	-	-
藤沢市	27	3.86	7	1.00	-	-
平塚	13	1.86	-	-	-	-	-	-	-	-
平塚 秦野センター	21	3.50	22	3.67
鎌倉	16	2.67	6	1.00	-	-	-	-
鎌倉 三崎センター	4	2.00	-	-
小田原	15	3.00	2	0.40	-	-	-	-
小田原 足柄上センター	1	0.50	-	-
厚木	35	3.18	39	3.55	-	-	12	6.00	-	-
厚木 大和センター	5	1.25	1	0.25	-	-	1	0.50
茅ヶ崎	22	4.40	7	1.40	-	-	-	-

表2 報告数・定点当たり報告数、疾病・年齢階級別
(全県及び横浜市・川崎市・相模原市を除く県域) (その1)

2016年32週(08月08日~08月14日)

*表2は、各保健福祉事務所からの最新の報告をもとに作成しているため、国の還元データである表1および表3の数値と一致しないことがあります。

インフルエンザ定点		項目	合計	~5か月	~11か月	1歳	2	3	4	5	6	7	8
インフルエンザ (高病原性鳥インフルエンザを除く)	全国	報告数	120	-	2	4	6	6	2	4	-	2	-
		定点当たり	0.03	-	0.00	0.00	0.00	0.00	0.00	0.00	-	0.00	-
	全県	報告数	1	-	-	-	-	-	-	-	-	-	-
		定点当たり	0.00	-	-	-	-	-	-	-	-	-	-
	県域	報告数	1	-	-	-	-	-	-	-	-	-	-
		定点当たり	0.01	-	-	-	-	-	-	-	-	-	-

小児科定点		項目	合計	~5か月	~11か月	1歳	2	3	4	5	6	7	8
RSウイルス 感染症	全国	報告数	1,052	156	280	416	128	44	15	8	2	-	3
		定点当たり	0.35	0.05	0.09	0.14	0.04	0.01	0.00	0.00	0.00	-	0.00
	全県	報告数	50	9	14	13	13	1	-	-	-	-	-
		定点当たり	0.28	0.05	0.08	0.07	0.07	0.01	-	-	-	-	-
	県域	報告数	7	2	3	2	-	-	-	-	-	-	-
		定点当たり	0.11	0.03	0.05	0.03	-	-	-	-	-	-	-
咽頭結膜熱	全国	報告数	1,093	7	65	248	171	172	138	115	71	32	23
		定点当たり	0.36	0.00	0.02	0.08	0.06	0.06	0.05	0.04	0.02	0.01	0.01
	全県	報告数	45	-	1	9	8	10	7	-	2	1	1
		定点当たり	0.25	-	0.01	0.05	0.04	0.06	0.04	-	0.01	0.01	0.01
	県域	報告数	21	-	1	2	4	4	4	-	-	1	1
		定点当たり	0.33	-	0.02	0.03	0.06	0.06	0.06	-	-	0.02	0.02
A群溶血性レンサ球菌咽頭炎	全国	報告数	3,280	4	35	197	262	368	413	464	358	275	238
		定点当たり	1.08	0.00	0.01	0.06	0.09	0.12	0.14	0.15	0.12	0.09	0.08
	全県	報告数	138	-	1	8	9	17	16	21	16	11	12
		定点当たり	0.77	-	0.01	0.04	0.05	0.09	0.09	0.12	0.09	0.06	0.07
	県域	報告数	49	-	-	4	2	8	5	5	6	4	2
		定点当たり	0.78	-	-	0.06	0.03	0.13	0.08	0.08	0.10	0.06	0.03
感染性胃腸炎	全国	報告数	8,813	134	853	1,507	1,104	886	716	639	476	371	307
		定点当たり	2.89	0.04	0.28	0.49	0.36	0.29	0.23	0.21	0.16	0.12	0.10
	全県	報告数	531	1	41	75	74	64	55	39	40	33	14
		定点当たり	2.97	0.01	0.23	0.42	0.41	0.36	0.31	0.22	0.22	0.18	0.08
	県域	報告数	191	-	9	24	22	22	22	16	23	15	6
		定点当たり	3.03	-	0.14	0.38	0.35	0.35	0.35	0.25	0.37	0.24	0.10
水痘	全国	報告数	803	12	46	82	61	95	119	121	76	73	40
		定点当たり	0.26	0.00	0.02	0.03	0.02	0.03	0.04	0.04	0.02	0.02	0.01
	全県	報告数	56	-	3	5	2	5	8	6	7	14	1
		定点当たり	0.31	-	0.02	0.03	0.01	0.03	0.04	0.03	0.04	0.08	0.01
	県域	報告数	20	-	-	3	-	2	4	2	4	2	-
		定点当たり	0.32	-	-	0.05	-	0.03	0.06	0.03	0.06	0.03	-

インフルエンザ定点		項目	9	10-14	15-19	20-29	30-39	40-49	50-59	60-69	70-79	80歳以上
インフルエンザ (高病原性鳥インフルエンザを除く)	全国	報告数	5	17	6	11	12	19	7	7	3	7
		定点当たり	0.00	0.00	0.00	0.00	0.00	0.00	0.00	0.00	0.00	0.00
	全県	報告数	-	-	-	-	-	1	-	-	-	-
		定点当たり	-	-	-	-	-	0.00	-	-	-	-
	県域	報告数	-	-	-	-	-	1	-	-	-	-
		定点当たり	-	-	-	-	-	0.01	-	-	-	-

小児科定点		項目	9	10-14	15-19	20歳以上
RSウイルス 感染症	全国	報告数	-	-	-	-
		定点当たり	-	-	-	-
	全県	報告数	-	-	-	-
		定点当たり	-	-	-	-
	県域	報告数	-	-	-	-
		定点当たり	-	-	-	-
咽頭結膜熱	全国	報告数	9	26	-	16
		定点当たり	0.00	0.01	-	0.01
	全県	報告数	1	3	-	2
		定点当たり	0.01	0.02	-	0.01
	県域	報告数	1	2	-	1
		定点当たり	0.02	0.03	-	0.02
A群溶血性レンサ球菌咽頭炎	全国	報告数	141	296	30	199
		定点当たり	0.05	0.10	0.01	0.07
	全県	報告数	5	9	1	12
		定点当たり	0.03	0.05	0.01	0.07
	県域	報告数	3	5	1	4
		定点当たり	0.05	0.08	0.02	0.06
感染性胃腸炎	全国	報告数	211	659	153	797
		定点当たり	0.07	0.22	0.05	0.26
	全県	報告数	9	27	11	48
		定点当たり	0.05	0.15	0.06	0.27
	県域	報告数	5	12	1	14
		定点当たり	0.08	0.19	0.02	0.22
水痘	全国	報告数	26	44	1	7
		定点当たり	0.01	0.01	0.00	0.00
	全県	報告数	2	3	-	-
		定点当たり	0.01	0.02	-	-
	県域	報告数	2	1	-	-
		定点当たり	0.03	0.02	-	-

表2 報告数・定点当たり報告数、疾病・年齢階級別
(全県及び横浜市・川崎市・相模原市を除く県域) (その2)

2016年32週(08月08日~08月14日)

*表2は、各保健福祉事務所からの最新の報告をもとに作成しているため、国の還元データである表1および表3の数値と一致しないことがあります。

小児科定点	項目	合計	~5か月	~11か月	1歳	
手足口病	全国	報告数	1,738	17	182	627
		定点当たり	0.57	0.01	0.06	0.21
	全県	報告数	108	2	7	38
		定点当たり	0.60	0.01	0.04	0.21
	県域	報告数	34	-	1	11
		定点当たり	0.54	-	0.02	0.17
伝染性紅斑	全国	報告数	499	1	9	43
		定点当たり	0.16	0.00	0.00	0.01
	全県	報告数	35	-	2	2
		定点当たり	0.20	-	0.01	0.01
	県域	報告数	11	-	-	1
		定点当たり	0.17	-	-	0.02
突発性発しん	全国	報告数	1,291	36	462	664
		定点当たり	0.42	0.01	0.15	0.22
	全県	報告数	65	-	24	37
		定点当たり	0.36	-	0.13	0.21
	県域	報告数	25	-	15	10
		定点当たり	0.40	-	0.24	0.16
百日咳	全国	報告数	48	5	2	6
		定点当たり	0.02	0.00	0.00	0.00
	全県	報告数	1	-	-	-
		定点当たり	0.01	-	-	-
	県域	報告数	1	-	-	-
		定点当たり	0.02	-	-	-
ヘルパンギーナ	全国	報告数	7,852	55	658	2,226
		定点当たり	2.58	0.02	0.22	0.73
	全県	報告数	638	5	64	172
		定点当たり	3.56	0.03	0.36	0.96
	県域	報告数	179	1	20	48
		定点当たり	2.84	0.02	0.32	0.76
流行性耳下腺炎	全国	報告数	3,202	1	13	109
		定点当たり	1.05	0.00	0.00	0.04
	全県	報告数	231	-	-	5
		定点当たり	1.29	-	-	0.03
	県域	報告数	84	-	-	3
		定点当たり	1.33	-	-	0.05

小児科定点	項目	2	3	4	5	6	7	8	9	10-14	15-19	20歳以上	
手足口病	全国	報告数	325	207	147	81	58	21	24	18	18	-	13
		定点当たり	0.11	0.07	0.05	0.03	0.02	0.01	0.01	0.01	0.01	-	0.00
	全県	報告数	22	15	11	6	2	1	2	-	-	-	2
		定点当たり	0.12	0.08	0.06	0.03	0.01	0.01	0.01	-	-	-	0.01
	県域	報告数	8	5	3	2	1	1	2	-	-	-	-
		定点当たり	0.13	0.08	0.05	0.03	0.02	0.02	0.03	-	-	-	-
伝染性紅斑	全国	報告数	39	72	90	89	56	33	22	12	19	1	13
		定点当たり	0.01	0.02	0.03	0.03	0.02	0.01	0.01	0.00	0.01	0.00	0.00
	全県	報告数	2	3	3	10	6	3	3	-	-	-	2
		定点当たり	0.01	0.02	0.02	0.06	0.03	0.02	0.02	-	-	-	0.01
	県域	報告数	-	-	1	3	3	1	2	-	-	-	-
		定点当たり	-	-	0.02	0.05	0.05	0.02	0.03	-	-	-	-
突発性発しん	全国	報告数	103	17	6	3	-	-	-	-	-	-	-
		定点当たり	0.03	0.01	0.00	0.00	-	-	-	-	-	-	-
	全県	報告数	3	1	-	-	-	-	-	-	-	-	-
		定点当たり	0.02	0.01	-	-	-	-	-	-	-	-	-
	県域	報告数	-	-	-	-	-	-	-	-	-	-	-
		定点当たり	-	-	-	-	-	-	-	-	-	-	-
百日咳	全国	報告数	2	1	1	2	3	2	4	2	12	1	5
		定点当たり	0.00	0.00	0.00	0.00	0.00	0.00	0.00	0.00	0.00	0.00	0.00
	全県	報告数	-	-	-	-	-	-	-	-	-	-	1
		定点当たり	-	-	-	-	-	-	-	-	-	-	0.01
	県域	報告数	-	-	-	-	-	-	-	-	-	-	1
		定点当たり	-	-	-	-	-	-	-	-	-	-	0.02
ヘルパンギーナ	全国	報告数	1,654	1,182	817	548	278	152	88	47	92	11	44
		定点当たり	0.54	0.39	0.27	0.18	0.09	0.05	0.03	0.02	0.03	0.00	0.01
	全県	報告数	119	94	72	51	26	16	9	2	3	-	5
		定点当たり	0.66	0.53	0.40	0.28	0.15	0.09	0.05	0.01	0.02	-	0.03
	県域	報告数	31	25	18	17	8	5	3	2	-	-	1
		定点当たり	0.49	0.40	0.29	0.27	0.13	0.08	0.05	0.03	-	-	0.02
流行性耳下腺炎	全国	報告数	178	381	468	523	450	312	247	175	280	21	44
		定点当たり	0.06	0.12	0.15	0.17	0.15	0.10	0.08	0.06	0.09	0.01	0.01
	全県	報告数	13	10	27	33	34	32	18	16	36	2	5
		定点当たり	0.07	0.06	0.15	0.18	0.19	0.18	0.10	0.09	0.20	0.01	0.03
	県域	報告数	7	2	11	12	9	14	4	5	17	-	-
		定点当たり	0.11	0.03	0.17	0.19	0.14	0.22	0.06	0.08	0.27	-	-

表2 報告数・定点当たり報告数、疾病・年齢階級別
(全県及び横浜市・川崎市・相模原市を除く県域) (その3)

2016年32週(08月08日~08月14日)

*表2は、各保健福祉事務所からの最新の報告をもとに作成しているため、国の還元データである表1および表3の数値と一致しないことがあります。

眼科定点		項目	合計	~5か月	~11か月	1歳	2	3	4	5	6	7	8
急性出血性結膜炎	全国	報告数	4	-	-	-	-	-	-	-	-	1	-
		定点当たり	0.01	-	-	-	-	-	-	-	-	0.00	-
	全県	報告数	-	-	-	-	-	-	-	-	-	-	-
定点当たり		-	-	-	-	-	-	-	-	-	-	-	
流行性角結膜炎	全国	報告数	409	2	5	13	13	9	20	18	10	7	5
		定点当たり	0.62	0.00	0.01	0.02	0.02	0.01	0.03	0.03	0.02	0.01	0.01
	全県	報告数	63	-	2	1	1	2	1	2	3	3	1
定点当たり		1.97	-	0.06	0.03	0.03	0.06	0.03	0.06	0.09	0.09	0.03	
県域	報告数	14	-	-	-	-	-	-	-	-	1	-	
	定点当たり	1.27	-	-	-	-	-	-	-	-	0.09	-	

基幹定点(週報)		項目	合計	0歳	1-4	5-9	10-14	15-19	20-24	25-29	30-34	35-39	40-44
細菌性髄膜炎	全国	報告数	8	2	-	-	1	-	-	-	1	-	-
		定点当たり	0.02	0.00	-	-	0.00	-	-	-	0.00	-	-
	全県	報告数	-	-	-	-	-	-	-	-	-	-	-
定点当たり		-	-	-	-	-	-	-	-	-	-	-	
無菌性髄膜炎	全国	報告数	39	11	4	6	2	-	3	3	4	1	3
		定点当たり	0.08	0.02	0.01	0.01	0.00	-	0.01	0.01	0.01	0.00	0.01
	全県	報告数	-	-	-	-	-	-	-	-	-	-	-
定点当たり		-	-	-	-	-	-	-	-	-	-	-	
マイコプラズマ肺炎	全国	報告数	436	3	120	160	88	14	8	6	5	13	4
		定点当たり	0.93	0.01	0.25	0.34	0.19	0.03	0.02	0.01	0.01	0.03	0.01
	全県	報告数	5	-	-	2	1	1	-	1	-	-	-
定点当たり		0.63	-	-	0.25	0.13	0.13	-	0.13	-	-	-	
クラミジア肺炎(オウム病を除く)	全国	報告数	4	-	2	-	-	-	-	-	-	-	-
		定点当たり	0.01	-	0.00	-	-	-	-	-	-	-	-
	全県	報告数	-	-	-	-	-	-	-	-	-	-	-
定点当たり		-	-	-	-	-	-	-	-	-	-	-	
感染性胃腸炎(ロタウイルス)	全国	報告数	7	2	3	1	1	-	-	-	-	-	-
		定点当たり	0.01	0.00	0.01	0.00	0.00	-	-	-	-	-	-
	全県	報告数	-	-	-	-	-	-	-	-	-	-	-
定点当たり		-	-	-	-	-	-	-	-	-	-	-	
県域	報告数	-	-	-	-	-	-	-	-	-	-	-	
	定点当たり	-	-	-	-	-	-	-	-	-	-	-	

眼科定点		項目	9	10-14	15-19	20-29	30-39	40-49	50-59	60-69	70歳以上
急性出血性結膜炎	全国	報告数	-	-	-	1	-	-	1	1	-
		定点当たり	-	-	-	0.00	-	-	0.00	0.00	-
	全県	報告数	-	-	-	-	-	-	-	-	-
定点当たり		-	-	-	-	-	-	-	-	-	
流行性角結膜炎	全国	報告数	5	9	12	45	91	52	38	27	28
		定点当たり	0.01	0.01	0.02	0.07	0.14	0.08	0.06	0.04	0.04
	全県	報告数	-	2	4	11	13	10	2	3	2
定点当たり		-	0.06	0.13	0.34	0.41	0.31	0.06	0.09	0.06	
県域	報告数	-	2	1	3	1	5	-	-	1	
	定点当たり	-	0.18	0.09	0.27	0.09	0.45	-	-	0.09	

基幹定点(週報)		項目	45-49	50-54	55-59	60-64	65-69	70歳以上
細菌性髄膜炎	全国	報告数	-	-	-	-	-	4
		定点当たり	-	-	-	-	-	0.01
	全県	報告数	-	-	-	-	-	-
定点当たり		-	-	-	-	-	-	
無菌性髄膜炎	全国	報告数	-	-	-	-	2	
		定点当たり	-	-	-	-	0.00	
	全県	報告数	-	-	-	-	-	-
定点当たり		-	-	-	-	-	-	
マイコプラズマ肺炎	全国	報告数	6	-	2	3	2	2
		定点当たり	0.01	-	0.00	0.01	0.00	0.00
	全県	報告数	-	-	-	-	-	-
定点当たり		-	-	-	-	-	-	
クラミジア肺炎(オウム病を除く)	全国	報告数	-	-	-	-	-	2
		定点当たり	-	-	-	-	-	0.00
	全県	報告数	-	-	-	-	-	-
定点当たり		-	-	-	-	-	-	
感染性胃腸炎(ロタウイルス)	全国	報告数	-	-	-	-	-	-
		定点当たり	-	-	-	-	-	-
	全県	報告数	-	-	-	-	-	-
定点当たり		-	-	-	-	-	-	
県域	報告数	-	-	-	-	-	-	
	定点当たり	-	-	-	-	-	-	

表3 5週前～今週の推移 (その1)
(全県及び横浜市・川崎市・相模原市を除く県域)

2016年32週(08月08日～08月14日)

疾病名	項目		5週前	4週前	3週前	2週前	1週前	今週
			27週	28週	29週	30週	31週	32週
			(07月04日 ～07月10 日)	(07月11日 ～07月17 日)	(07月18日 ～07月24 日)	(07月25日 ～07月31 日)	(08月01日 ～08月07 日)	(08月08日 ～08月14 日)
インフルエンザ (高病原性鳥インフル ンザを除く)	全県	報告数	9	4	4	10	5	1
		定点当たり	0.03	0.01	0.01	0.03	0.02	-
	県域	報告数	1	-	1	2	1	1
		定点当たり	0.01	-	0.01	0.02	0.01	0.01
RSウイルス 感染症	全県	報告数	15	27	17	29	51	50
		定点当たり	0.07	0.13	0.08	0.14	0.25	0.28
	県域	報告数	5	8	5	7	15	7
		定点当たり	0.07	0.11	0.07	0.10	0.21	0.11
咽頭結膜熱	全県	報告数	155	123	132	79	79	45
		定点当たり	0.73	0.60	0.61	0.38	0.38	0.25
	県域	報告数	78	62	65	32	32	21
		定点当たり	1.08	0.89	0.89	0.44	0.46	0.33
A群溶血性レ ンサ球菌咽頭 炎	全県	報告数	500	543	386	331	283	138
		定点当たり	2.35	2.65	1.79	1.58	1.36	0.77
	県域	報告数	152	169	106	85	75	49
		定点当たり	2.11	2.41	1.45	1.18	1.07	0.78
感染性胃腸炎	全県	報告数	945	910	714	710	729	531
		定点当たり	4.44	4.44	3.31	3.38	3.50	2.97
	県域	報告数	276	264	201	209	222	191
		定点当たり	3.83	3.77	2.75	2.90	3.17	3.03
水痘	全県	報告数	126	112	85	94	80	56
		定点当たり	0.59	0.55	0.39	0.45	0.38	0.31
	県域	報告数	43	23	20	21	22	20
		定点当たり	0.60	0.33	0.27	0.29	0.31	0.32
手足口病	全県	報告数	136	156	217	182	206	108
		定点当たり	0.64	0.76	1.00	0.87	0.99	0.60
	県域	報告数	32	37	46	42	52	34
		定点当たり	0.44	0.53	0.63	0.58	0.74	0.54
伝染性紅斑	全県	報告数	30	32	29	34	44	35
		定点当たり	0.14	0.16	0.13	0.16	0.21	0.20
	県域	報告数	8	9	9	10	18	11
		定点当たり	0.11	0.13	0.12	0.14	0.26	0.17
突発性発しん	全県	報告数	121	142	115	104	108	65
		定点当たり	0.57	0.69	0.53	0.50	0.52	0.36
	県域	報告数	39	37	44	37	32	25
		定点当たり	0.54	0.53	0.60	0.51	0.46	0.40

表3 5週前～今週の推移 (その2)
 (全県及び横浜市・川崎市・相模原市を除く県域)

2016年32週(08月08日～08月14日)

疾病名	項目		5週前	4週前	3週前	2週前	1週前	今週
			27週	28週	29週	30週	31週	32週
			(07月04日 ～07月10 日)	(07月11日 ～07月17 日)	(07月18日 ～07月24 日)	(07月25日 ～07月31 日)	(08月01日 ～08月07 日)	(08月08日 ～08月14 日)
百日咳	全県	報告数	2	1	4	3	1	1
		定点当たり	0.01	-	0.02	0.01	-	0.01
	県域	報告数	1	1	1	3	1	1
		定点当たり	0.01	0.01	0.01	0.04	0.01	0.02
ヘルパンギーナ	全県	報告数	860	1,258	1,186	1,368	1,013	638
		定点当たり	4.04	6.14	5.49	6.51	4.87	3.56
	県域	報告数	225	386	371	356	283	179
		定点当たり	3.13	5.51	5.08	4.94	4.04	2.84
流行性耳下腺炎	全県	報告数	314	287	265	323	277	231
		定点当たり	1.47	1.40	1.23	1.54	1.33	1.29
	県域	報告数	117	102	92	148	96	84
		定点当たり	1.63	1.46	1.26	2.06	1.37	1.33
急性出血性結膜炎	全県	報告数	1	1	-	1	2	-
		定点当たり	0.02	0.02	-	0.02	0.04	-
	県域	報告数	1	-	-	-	1	-
		定点当たり	0.06	-	-	-	0.06	-
流行性角結膜炎	全県	報告数	138	125	108	114	110	63
		定点当たり	2.88	2.72	2.16	2.33	2.29	1.97
	県域	報告数	42	50	29	37	39	14
		定点当たり	2.63	3.13	1.81	2.31	2.44	1.27
細菌性髄膜炎	全県	報告数	-	2	-	-	-	-
		定点当たり	-	0.22	-	-	-	-
	県域	報告数	-	1	-	-	-	-
		定点当たり	-	0.25	-	-	-	-
無菌性髄膜炎	全県	報告数	1	-	1	1	-	-
		定点当たり	0.10	-	0.10	0.11	-	-
	県域	報告数	-	-	1	-	-	-
		定点当たり	-	-	0.25	-	-	-
マイコプラズマ肺炎	全県	報告数	7	7	1	5	6	5
		定点当たり	0.70	0.78	0.10	0.56	0.67	0.63
	県域	報告数	5	3	-	4	1	5
		定点当たり	1.25	0.75	-	1.00	0.25	1.25
クラミジア肺炎 (オウム病を除く)	全県	報告数	-	-	-	-	-	-
		定点当たり	-	-	-	-	-	-
	県域	報告数	-	-	-	-	-	-
		定点当たり	-	-	-	-	-	-
感染性胃腸炎 (ロタウイルス)	全県	報告数	-	-	-	-	-	-
		定点当たり	-	-	-	-	-	-
	県域	報告数	-	-	-	-	-	-
		定点当たり	-	-	-	-	-	-