



# 神奈川県感染症発生情報 (31週報)

(8月1日～8月7日)

<http://www.eiken.pref.kanagawa.jp/>



## 今週の注目感染症

### ～腸管出血性大腸菌感染症～

腸管出血性大腸菌感染症は、ベロ毒素を産生する腸管出血性大腸菌に感染することで発症します。症状は下痢、腹痛などですが、まれに溶血性尿毒症症候群（HUS）や脳症などの重篤な合併症を起こし死に至ることもあります。汚染された食品からの経口感染が多いですが、感染者の便を介しても感染します。予防のために、食事の前・トイレの後などは、石鹸と流水で十分な手洗いを心がけ、調理器具の消毒・殺菌などに注意しましょう。また、生肉や加熱不十分な肉を食べることは避けましょう。

## 今週の全数把握対象疾患

(当該週の国による集計及び各保健福祉事務所からの報告をもとに期日を決めて集計しているため、集計数が前後することがあります。)

分類	対象疾患	内訳				神奈川県 (今週)	神奈川県 (2016年累計)
		県域	横浜市	川崎市	相模原市		
二類	結核	10	11	1		22	1,011
三類	腸管出血性大腸菌感染症	1	4	4		9	85
四類	レジオネラ症	1	1		1	3	56
五類	アメーバ赤痢		2	1		3	60
	劇症型溶血性レンサ球菌感染症	1				1	31
	侵襲性肺炎球菌感染症			2		2	145
	梅毒	2	3			5	153

## 全数把握対象疾患情報

- ・結核22例：年齢群は30歳代1例、40歳代4例、50歳代4例、60歳代2例、70歳代2例、80歳代8例、90歳代1例、病型は肺結核15例、結核性胸膜炎1例、頸部リンパ節結核1例、心膜炎1例、無症状病原体保有者4例
- ・腸管出血性大腸菌感染症9例：年齢群は10歳代未満3例、20歳代3例、30歳代1例、40歳代1例、50歳代1例、血清型・毒素型はO157 VT2 6例、O157 VT(型不明)2例、O121 VT2 1例、推定感染経路は経口感染6例、接触感染1例、不明2例、推定感染地域は神奈川県7例、都道府県不明2例
- ・レジオネラ症3例：年齢群は30歳代1例、50歳代2例、病型は肺炎型3例、推定感染経路は水系感染1例、不明2例、推定感染地域は神奈川県3例
- ・アメーバ赤痢3例：年齢群は年齢群40歳代2例、60歳代1例、病型は腸管アメーバ症2例、腸管外アメーバ症1例、推定感染経路は経口感染1例、性的接触1例、不明1例、推定感染地域は日本国内2例、タイ王国1例
- ・劇症型溶血性連鎖球菌感染症1例：年齢群は30歳代、推定感染経路は創傷感染、推定感染地域は神奈川県
- ・侵襲性肺炎球菌感染症2例：年齢群は60歳代1例、70歳代1例、推定感染経路は不明2例、推定感染地域は神奈川県1例、都道府県不明1例、ワクチン接種歴はなし1例、不明1例
- ・梅毒5例：年齢群は10歳代2例、20歳代1例、30歳代2例、病型は早期顕症梅毒Ⅰ期2例、早期顕症梅毒Ⅱ期2例、無症状病原体保有者1例、推定感染経路は性的接触5例、推定感染地域は神奈川県4例、都道府県不明1例

## 今週の定点把握対象疾患

- ・ヘルパンギーナの定点当たりの報告数は、平塚保健福祉事務所秦野センター管内(6.60)、川崎市(6.42)で警報レベル(6)を超えています。全県でも(4.87)と高くなっています。
- ・咽頭結膜熱の定点当たりの報告数は、20週から鎌倉保健福祉事務所三崎センター管内(4.50)で警報レベル(3)を超えています。
- ・流行性耳下腺炎の定点当たりの報告数は、厚木保健福祉事務所管内(4.00)は、注意レベル(3)を超えています。
- ・A群溶血性レンサ球菌咽頭炎の定点当たりの報告数は、22週から平塚保健福祉事務所秦野センター管内(5.40)で、26週から相模原市で(4.29)と警報レベルが続いています。
- ・流行性角結膜炎の定点当たりの報告数は、19週から相模原市(6.00)、28週から厚木保健福祉事務所管内(5.67)で流行しています。
- ・急性出血性結膜炎の定点当たりの報告数は、厚木保健福祉事務所大和センター管内で(0.50)と警報レベル(1)に近づいています。

## 神奈川県感染症情報センター

神奈川県衛生研究所 企画情報部 衛生情報課

TEL:0467-83-4400(代表)

FAX:0467-89-5211(企画情報部)

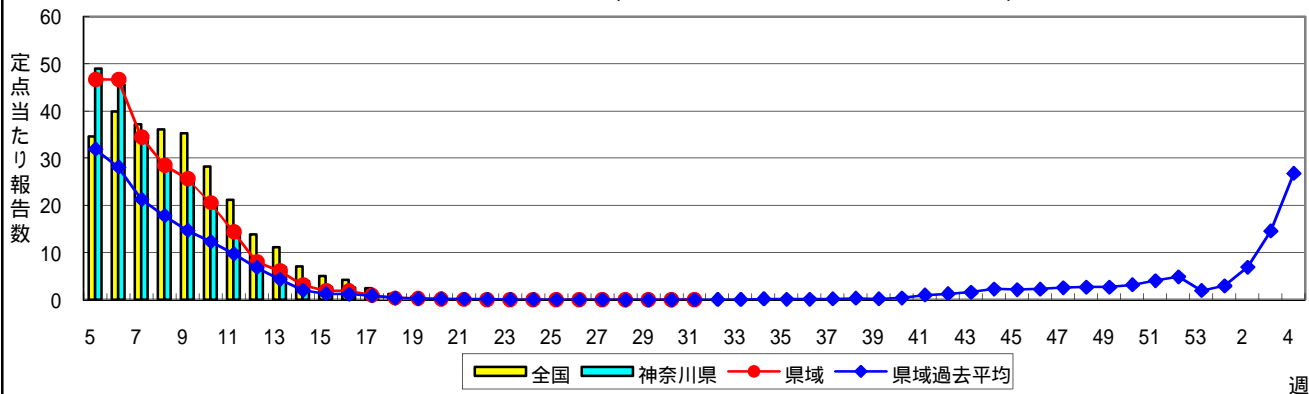
感染症発生動向調査事業は「感染症の予防及び感染症の患者に対する医療に関する法律」によって行われています。

\*県域とは、神奈川県内の市町村のうち横浜市、川崎市、相模原市を除いた地域です。

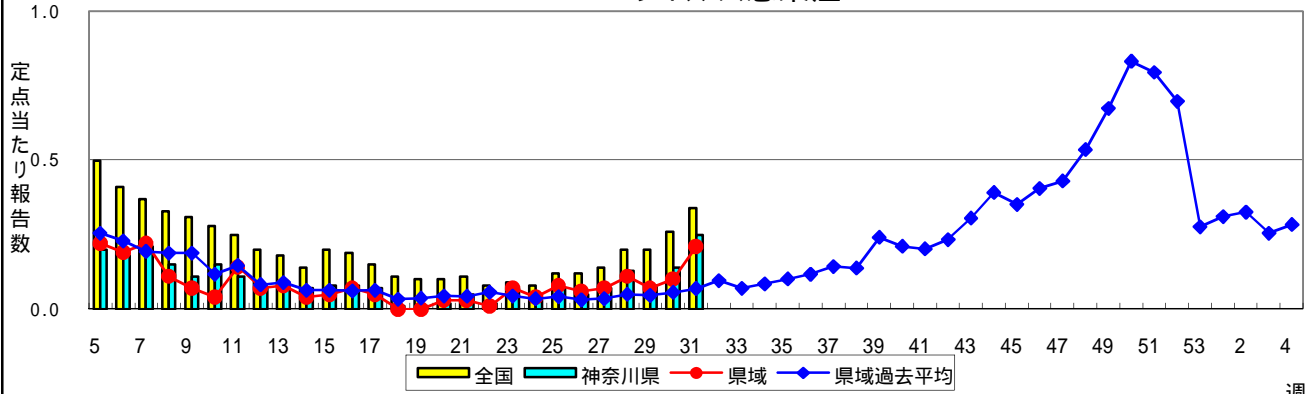
# 感染症発生動向調査:週報対象疾患の時系列グラフ

疾患名の括弧書きは、一般名称であり、正式名称ではありません。  
 神奈川県&県域(横浜市・川崎市・相模原市を除く)のデータです。

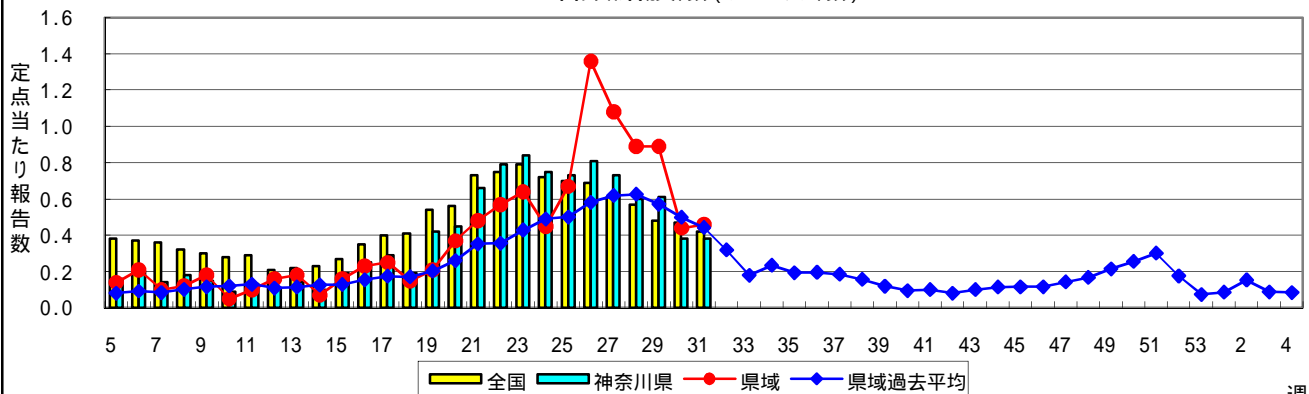
## インフルエンザ(高病原性鳥インフルエンザを除く)



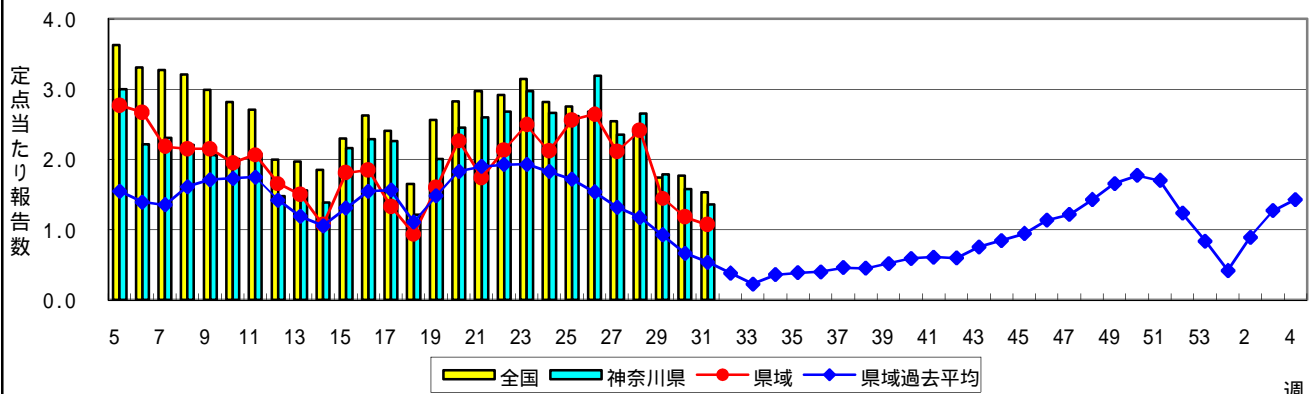
## RSウイルス感染症



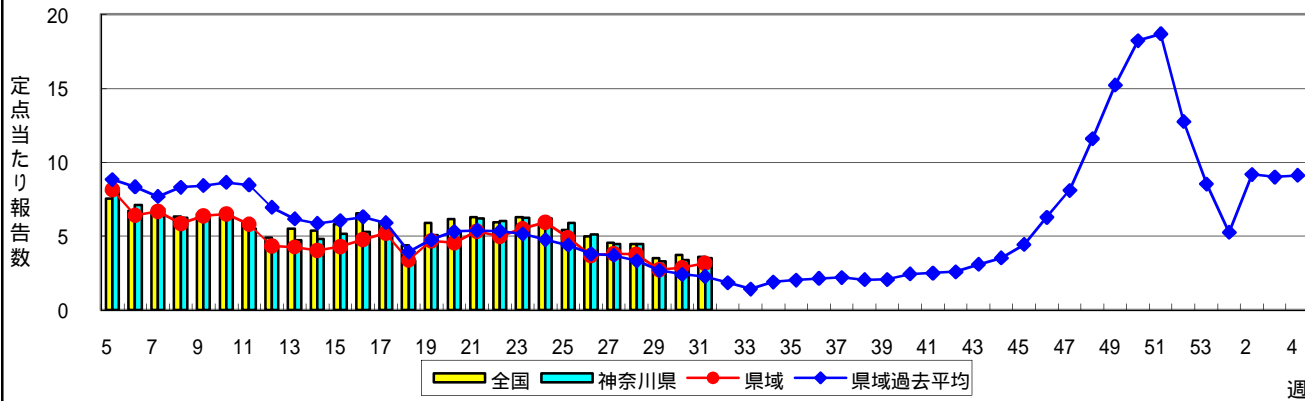
## 咽頭結膜熱(プール熱)



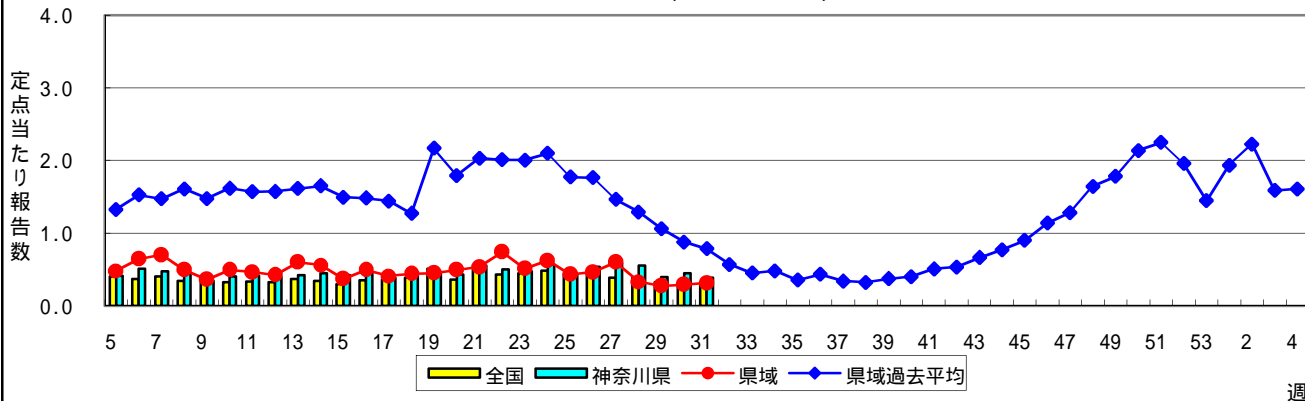
## A群溶血性レンサ球菌咽頭炎



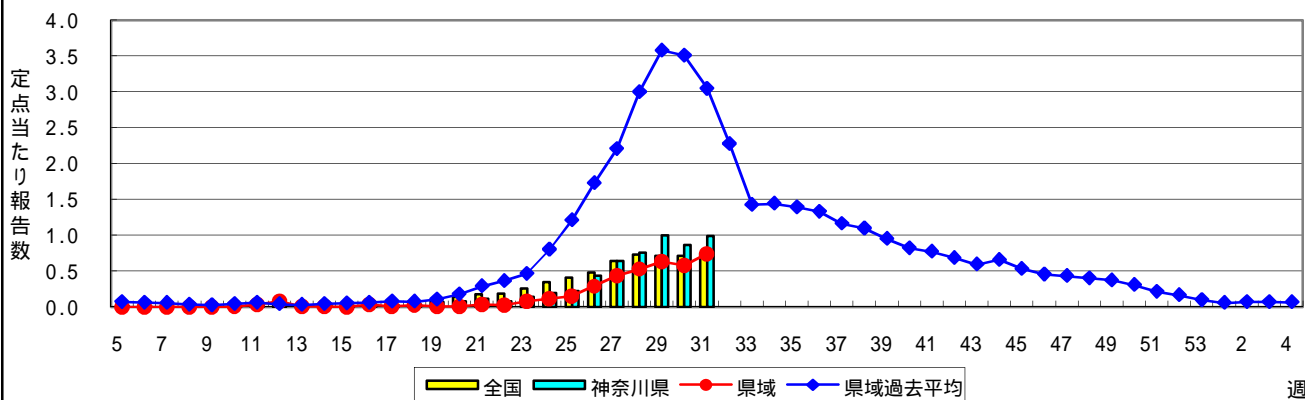
### 感染性胃腸炎



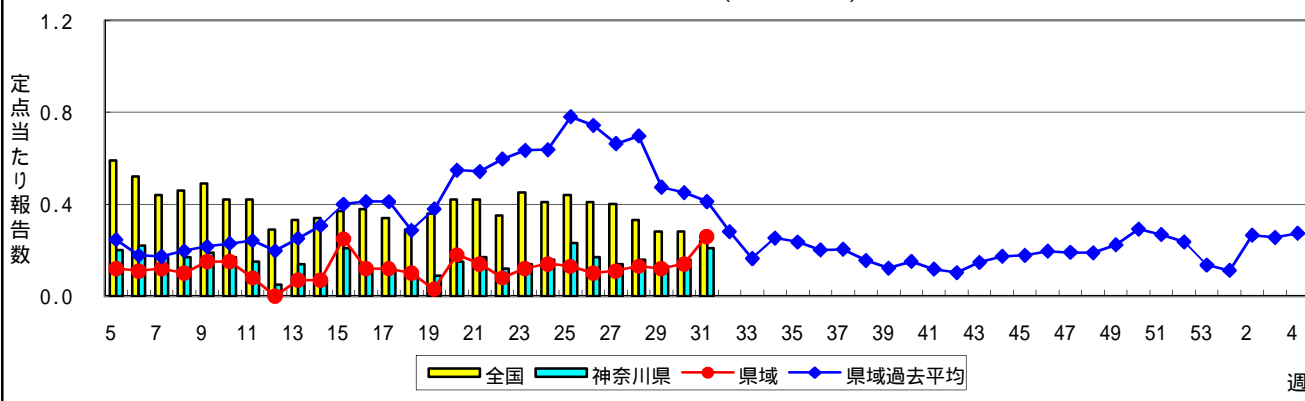
### 水痘(水ぼうそう)



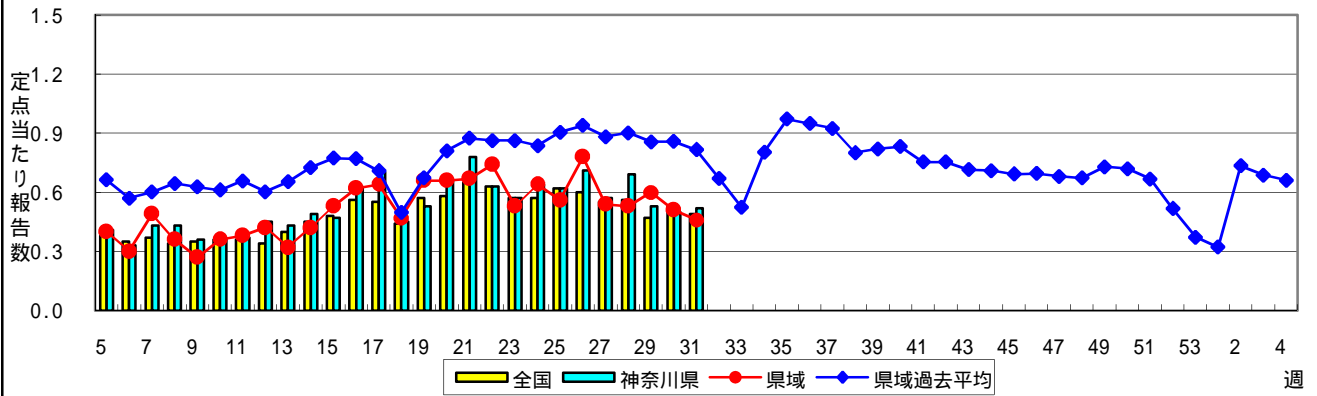
### 手足口病



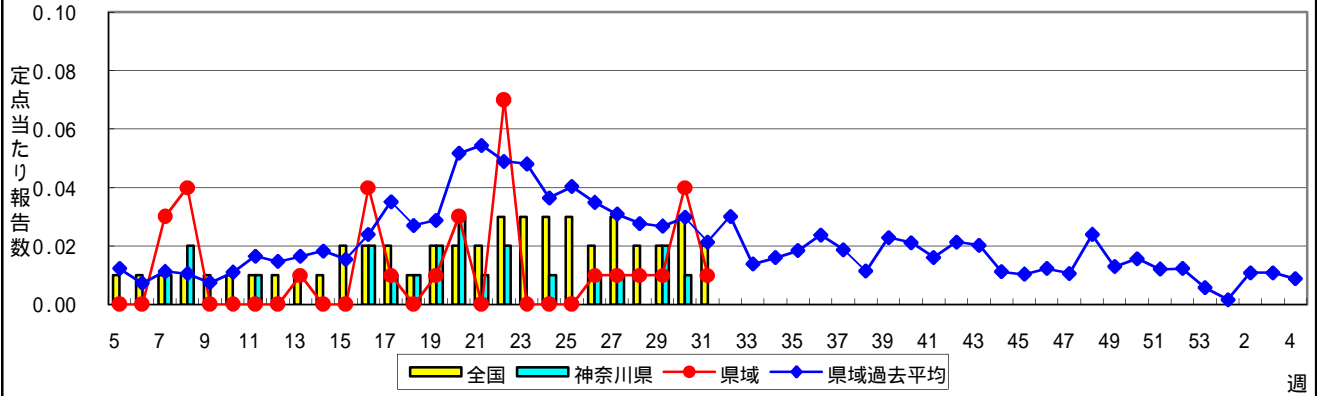
### 伝染性紅斑(リンゴ病)



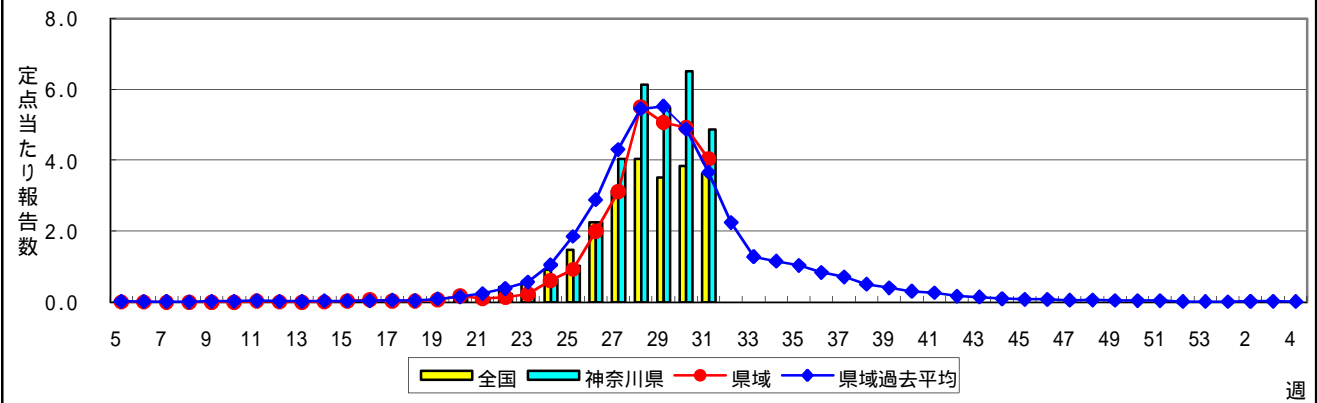
### 突発性発しん



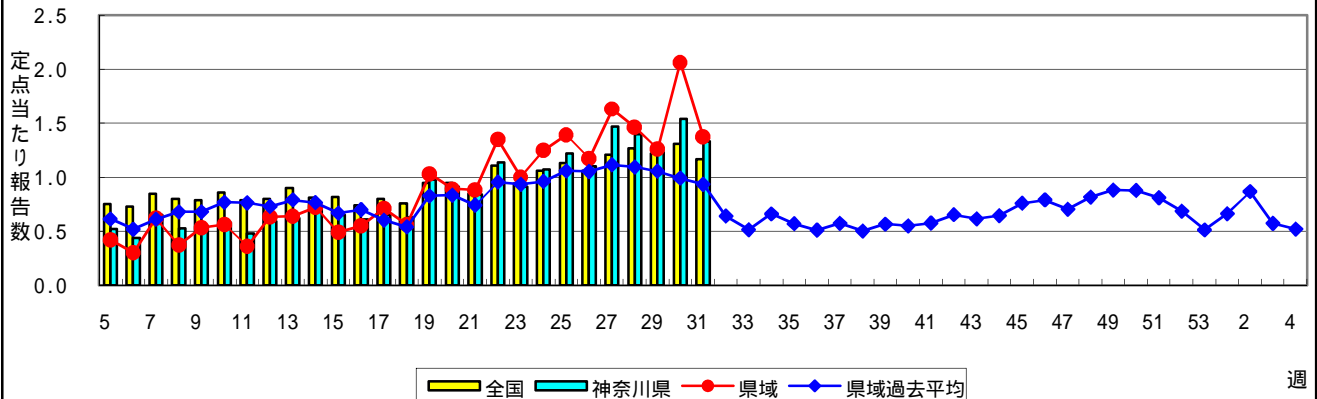
### 百日咳



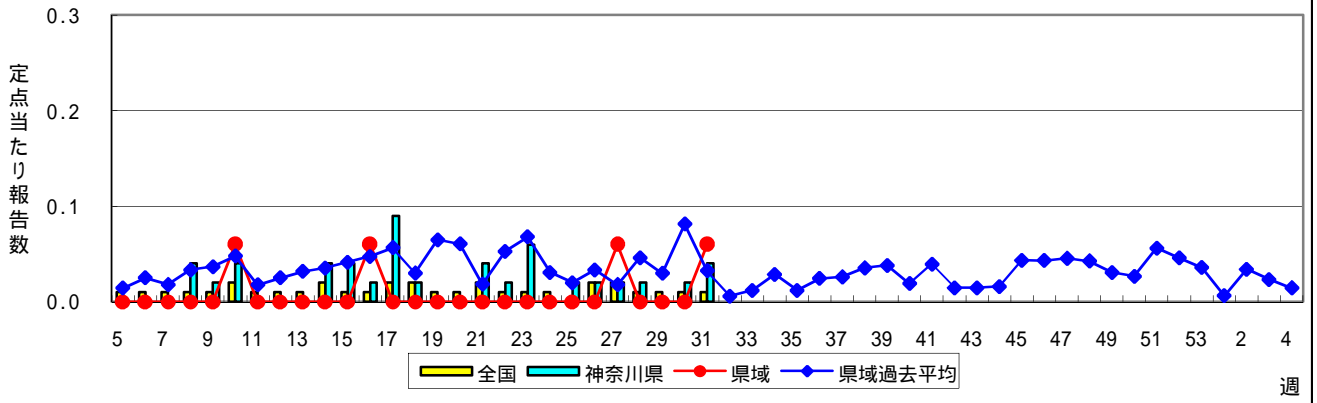
### ヘルパンギーナ



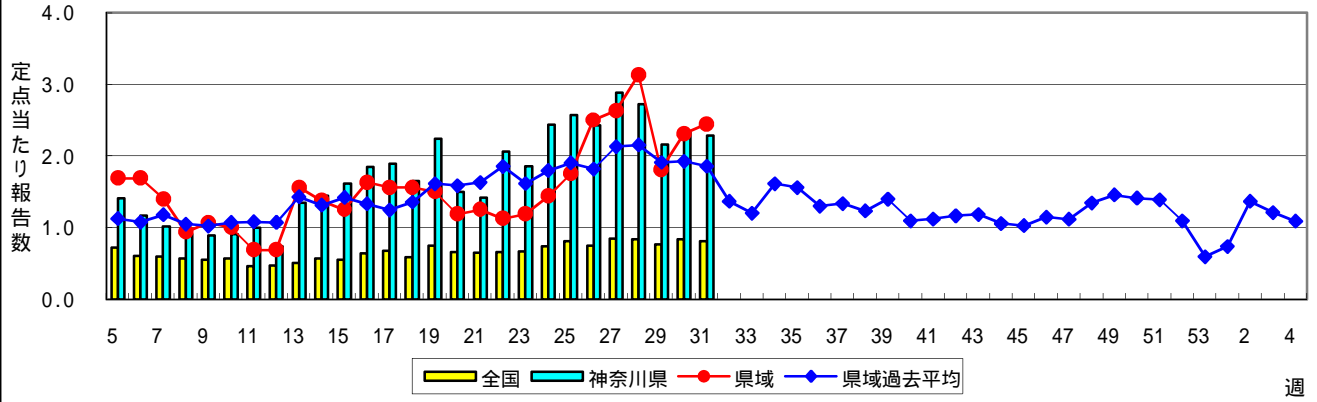
### 流行性耳下腺炎(おたふくかぜ)



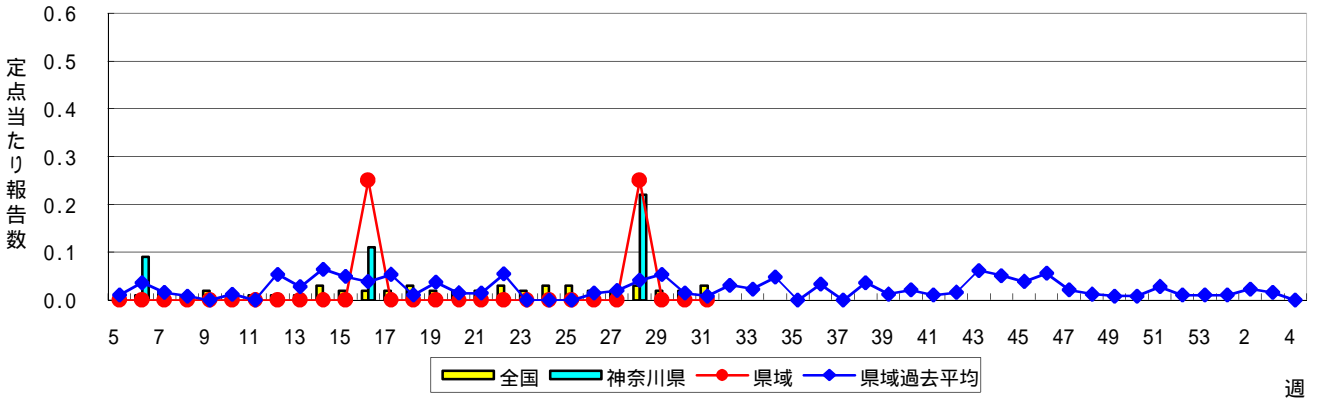
### 急性出血性結膜炎



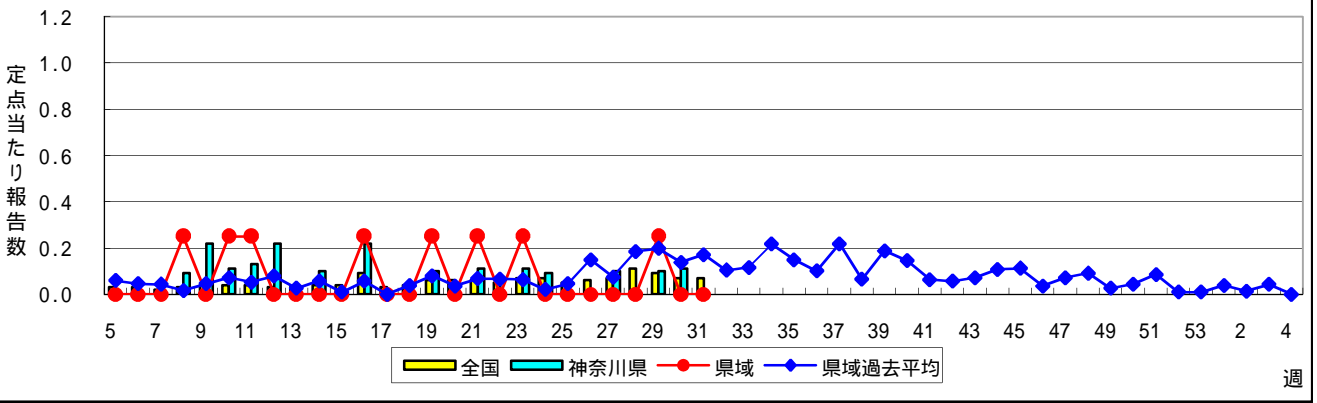
### 流行性角結膜炎



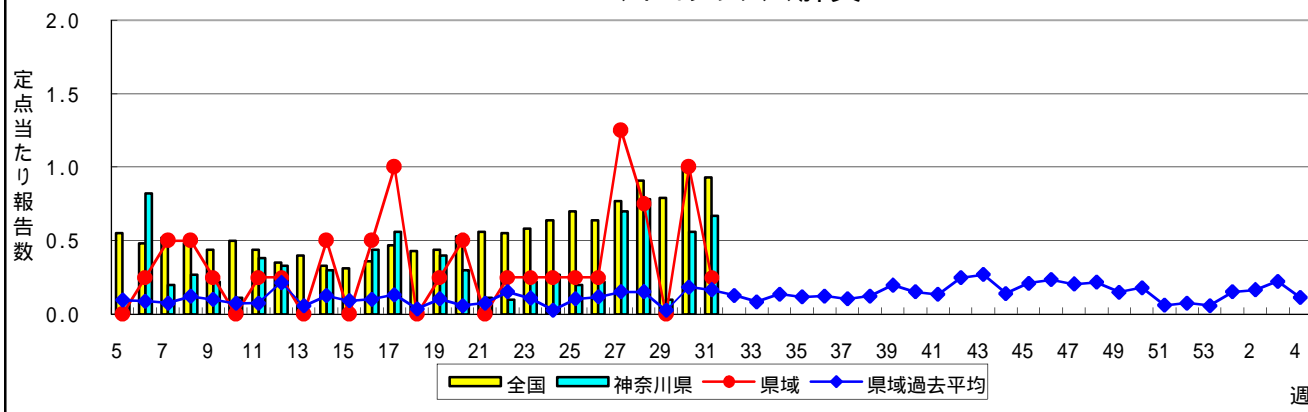
### 細菌性髄膜炎



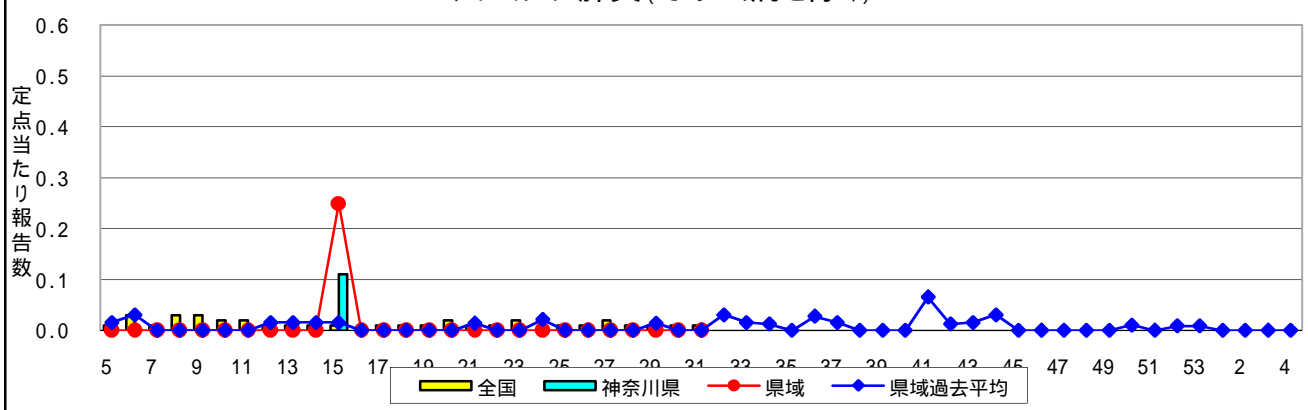
### 無菌性髄膜炎



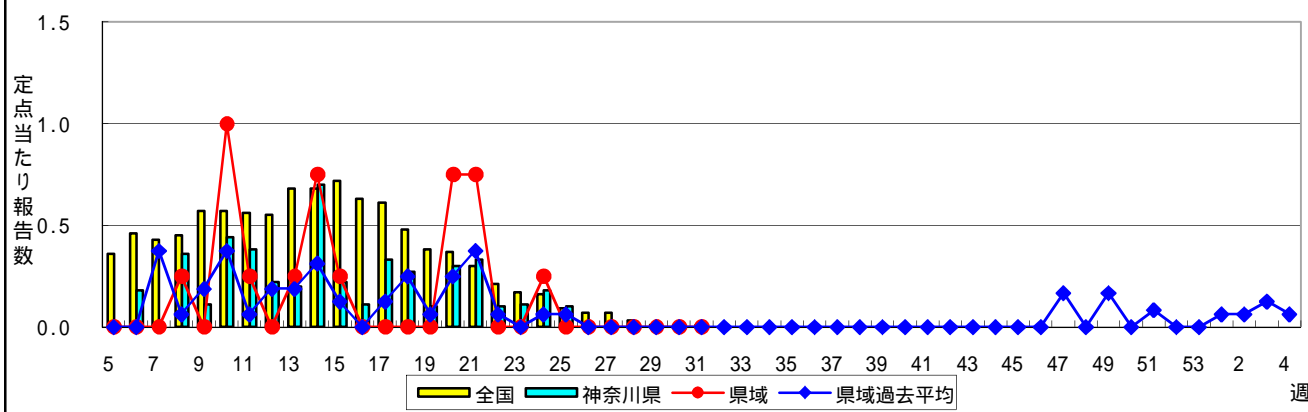
### マイコプラズマ肺炎



### クラミジア肺炎(オウム病を除く)



### 感染性胃腸炎(ロタウイルス)



**表1 報告数・定点当たり報告数 疾病、政令市・保健所別 (その1)**

2016年31週(08月01日～08月07日)

神奈川県	インフルエンザ (高病原性鳥インフルエンザを 除く)		RSウイルス感染症		咽頭結膜熱		A群溶血性レンサ球菌咽頭炎		感染性胃腸炎	
	報告数	定点当たり	報告数	定点当たり	報告数	定点当たり	報告数	定点当たり	報告数	定点当たり
全県	5	0.02	51	0.25	79	0.38	283	1.36	729	3.50
横浜市	4	0.03	27	0.31	34	0.39	85	0.97	257	2.92
川崎市	-	-	8	0.22	8	0.22	63	1.75	181	5.03
相模原市	-	-	1	0.07	5	0.36	60	4.29	69	4.93
県域 (横浜市、川崎市、相模原市を除く)	1	0.01	15	0.21	32	0.46	75	1.07	222	3.17
横須賀市	-	-	2	0.22	-	-	1	0.11	26	2.89
藤沢市	-	-	-	-	6	0.75	5	0.63	23	2.88
平塚	-	-	-	-	3	0.43	1	0.14	8	1.14
平塚 秦野センター	-	-	-	-	1	0.20	27	5.40	20	4.00
鎌倉	-	-	-	-	3	0.50	8	1.33	23	3.83
鎌倉 三崎センター	-	-	-	-	9	4.50	2	1.00	-	-
小田原	-	-	-	-	-	-	8	1.33	32	5.33
小田原 足柄上センター	-	-	-	-	-	-	-	-	3	1.00
厚木	1	0.07	10	1.00	9	0.90	11	1.10	37	3.70
厚木 大和センター	-	-	-	-	-	-	7	1.00	31	4.43
茅ヶ崎	-	-	3	0.43	1	0.14	5	0.71	19	2.71

神奈川県	水痘		手足口病		伝染性紅斑		突発性発しん		百日咳	
	報告数	定点当たり	報告数	定点当たり	報告数	定点当たり	報告数	定点当たり	報告数	定点当たり
全県	80	0.38	206	0.99	44	0.21	108	0.52	1	-
横浜市	39	0.44	115	1.31	10	0.11	52	0.59	-	-
川崎市	19	0.53	33	0.92	11	0.31	18	0.50	-	-
相模原市	-	-	6	0.43	5	0.36	6	0.43	-	-
県域 (横浜市、川崎市、相模原市を除く)	22	0.31	52	0.74	18	0.26	32	0.46	1	0.01
横須賀市	7	0.78	4	0.44	1	0.11	6	0.67	-	-
藤沢市	4	0.50	13	1.63	1	0.13	8	1.00	-	-
平塚	1	0.14	4	0.57	3	0.43	1	0.14	-	-
平塚 秦野センター	2	0.40	1	0.20	2	0.40	6	1.20	-	-
鎌倉	1	0.17	3	0.50	3	0.50	2	0.33	-	-
鎌倉 三崎センター	-	-	-	-	-	-	-	-	-	-
小田原	-	-	3	0.50	-	-	2	0.33	1	0.17
小田原 足柄上センター	-	-	-	-	-	-	1	0.33	-	-
厚木	5	0.50	18	1.80	6	0.60	2	0.20	-	-
厚木 大和センター	1	0.14	1	0.14	1	0.14	1	0.14	-	-
茅ヶ崎	1	0.14	5	0.71	1	0.14	3	0.43	-	-

神奈川県	ヘルパンギーナ		流行性耳下腺炎		急性出血性結膜炎		流行性角結膜炎		細菌性髄膜炎	
	報告数	定点当たり	報告数	定点当たり	報告数	定点当たり	報告数	定点当たり	報告数	定点当たり
全県	1,013	4.87	277	1.33	2	0.04	110	2.29	-	-
横浜市	446	5.07	98	1.11	-	-	28	1.47	-	-
川崎市	231	6.42	55	1.53	1	0.11	19	2.11	-	-
相模原市	53	3.79	28	2.00	-	-	24	6.00	-	-
県域 (横浜市、川崎市、相模原市を除く)	283	4.04	96	1.37	1	0.06	39	2.44	-	-
横須賀市	48	5.33	1	0.11	-	-	4	2.00	-	-
藤沢市	26	3.25	14	1.75	-	-	2	1.00	-	-
平塚	16	2.29	6	0.86	-	-	4	2.00	-	-
平塚 秦野センター	33	6.60	14	2.80	-	-	-	-	...	...
鎌倉	23	3.83	6	1.00	-	-	-	-	...	...
鎌倉 三崎センター	11	5.50	-	-	...	...	...	...	...	...
小田原	35	5.83	-	-	-	-	-	-	...	...
小田原 足柄上センター	-	-	-	-	...	...	...	...	...	...
厚木	50	5.00	40	4.00	-	-	17	5.67	-	-
厚木 大和センター	15	2.14	9	1.29	1	0.50	7	3.50	...	...
茅ヶ崎	26	3.71	6	0.86	-	-	5	2.50	...	...





表2 報告数・定点当たり報告数、疾病・年齢階級別  
(全県及び横浜市・川崎市・相模原市を除く県域) (その1)

2016年31週(08月01日~08月07日)

\*表2は、各保健福祉事務所からの最新の報告をもとに作成しているため、国の還元データである表1および表3の数値と一致しないことがあります。

インフルエンザ定点		項目	合計	~5か月	~11か月	1歳	2	3	4	5	6	7	8
インフルエンザ (高病原性鳥インフルエンザを除く)	全国	報告数	80	1	-	2	-	-	2	5	5	1	3
		定点当たり	0.02	0.00	-	0.00	-	-	0.00	0.00	0.00	0.00	0.00
	全県	報告数	5	-	-	-	-	-	-	-	-	-	-
		定点当たり	0.02	-	-	-	-	-	-	-	-	-	-
	県域	報告数	1	-	-	-	-	-	-	-	-	-	-
		定点当たり	0.01	-	-	-	-	-	-	-	-	-	-

小児科定点		項目	合計	~5か月	~11か月	1歳	2	3	4	5	6	7	8
RSウイルス 感染症	全国	報告数	1,082	178	250	465	119	52	10	2	2	1	1
		定点当たり	0.34	0.06	0.08	0.15	0.04	0.02	0.00	0.00	0.00	0.00	0.00
	全県	報告数	51	10	10	23	5	3	-	-	-	-	-
		定点当たり	0.25	0.05	0.05	0.11	0.02	0.01	-	-	-	-	-
	県域	報告数	15	3	-	7	4	1	-	-	-	-	-
		定点当たり	0.21	0.04	-	0.10	0.06	0.01	-	-	-	-	-
咽頭結膜熱	全国	報告数	1,309	8	73	284	221	203	148	148	86	39	33
		定点当たり	0.42	0.00	0.02	0.09	0.07	0.06	0.05	0.05	0.03	0.01	0.01
	全県	報告数	79	-	1	14	18	14	6	7	4	4	4
		定点当たり	0.38	-	0.00	0.07	0.09	0.07	0.03	0.03	0.02	0.02	0.02
	県域	報告数	32	-	1	5	6	5	4	2	2	1	1
		定点当たり	0.46	-	0.01	0.07	0.09	0.07	0.06	0.03	0.03	0.01	0.01
A群溶血性レンサ球菌咽頭炎	全国	報告数	4,821	11	55	329	469	596	620	647	501	350	279
		定点当たり	1.53	0.00	0.02	0.10	0.15	0.19	0.20	0.21	0.16	0.11	0.09
	全県	報告数	283	1	1	14	27	26	33	35	34	23	26
		定点当たり	1.36	0.00	0.00	0.07	0.13	0.13	0.16	0.17	0.16	0.11	0.13
	県域	報告数	75	-	-	2	6	8	5	9	9	6	7
		定点当たり	1.07	-	-	0.03	0.09	0.11	0.07	0.13	0.13	0.09	0.10
感染性胃腸炎	全国	報告数	11,310	179	1,040	1,958	1,339	1,120	896	826	703	473	404
		定点当たり	3.59	0.06	0.33	0.62	0.42	0.36	0.28	0.26	0.22	0.15	0.13
	全県	報告数	729	11	58	114	105	69	68	58	44	22	22
		定点当たり	3.50	0.05	0.28	0.55	0.50	0.33	0.33	0.28	0.21	0.11	0.11
	県域	報告数	222	4	12	26	29	17	23	23	15	6	8
		定点当たり	3.17	0.06	0.17	0.37	0.41	0.24	0.33	0.33	0.21	0.09	0.11
水痘	全国	報告数	875	13	26	76	63	92	124	148	121	84	54
		定点当たり	0.28	0.00	0.01	0.02	0.02	0.03	0.04	0.05	0.04	0.03	0.02
	全県	報告数	80	-	3	1	2	8	10	6	15	17	10
		定点当たり	0.38	-	0.01	0.00	0.01	0.04	0.05	0.03	0.07	0.08	0.05
	県域	報告数	22	-	-	-	-	1	4	1	5	8	3
		定点当たり	0.31	-	-	-	-	0.01	0.06	0.01	0.07	0.11	0.04

インフルエンザ定点		項目	9	10-14	15-19	20-29	30-39	40-49	50-59	60-69	70-79	80歳以上
インフルエンザ (高病原性鳥インフルエンザを除く)	全国	報告数	3	8	3	9	11	6	6	5	2	8
		定点当たり	0.00	0.00	0.00	0.00	0.00	0.00	0.00	0.00	0.00	0.00
	全県	報告数	-	1	1	-	2	-	1	-	-	-
		定点当たり	-	0.00	0.00	-	0.01	-	0.00	-	-	-
	県域	報告数	-	-	-	-	-	-	1	-	-	-
		定点当たり	-	-	-	-	-	-	0.01	-	-	-

小児科定点		項目	9	10-14	15-19	20歳以上
RSウイルス 感染症	全国	報告数	-	1	-	1
		定点当たり	-	0.00	-	0.00
	全県	報告数	-	-	-	-
		定点当たり	-	-	-	-
	県域	報告数	-	-	-	-
		定点当たり	-	-	-	-
咽頭結膜熱	全国	報告数	22	30	-	14
		定点当たり	0.01	0.01	-	0.00
	全県	報告数	2	4	-	1
		定点当たり	0.01	0.02	-	0.00
	県域	報告数	1	3	-	1
		定点当たり	0.01	0.04	-	0.01
A群溶血性レンサ球菌咽頭炎	全国	報告数	232	433	51	248
		定点当たり	0.07	0.14	0.02	0.08
	全県	報告数	15	19	-	29
		定点当たり	0.07	0.09	-	0.14
	県域	報告数	7	4	-	12
		定点当たり	0.10	0.06	-	0.17
感染性胃腸炎	全国	報告数	288	863	193	1,027
		定点当たり	0.09	0.27	0.06	0.33
	全県	報告数	24	38	18	78
		定点当たり	0.12	0.18	0.09	0.38
	県域	報告数	8	14	7	30
		定点当たり	0.11	0.20	0.10	0.43
水痘	全国	報告数	19	37	8	10
		定点当たり	0.01	0.01	0.00	0.00
	全県	報告数	4	-	3	1
		定点当たり	0.02	-	0.01	0.00
	県域	報告数	-	-	-	-
		定点当たり	-	-	-	-

表2 報告数・定点当たり報告数、疾病・年齢階級別  
(全県及び横浜市・川崎市・相模原市を除く県域) (その2)

2016年31週(08月01日~08月07日)

\*表2は、各保健福祉事務所からの最新の報告をもとに作成しているため、国の還元データである表1および表3の数値と一致しないことがあります。

小児科定点	項目	合計	~5か月	~11か月	1歳	
手足口病	全国	報告数	2,373	17	255	803
		定点当たり	0.75	0.01	0.08	0.25
	全県	報告数	206	4	22	65
		定点当たり	0.99	0.02	0.11	0.31
	県域	報告数	52	-	4	20
		定点当たり	0.74	-	0.06	0.29
伝染性紅斑	全国	報告数	769	-	8	44
		定点当たり	0.24	-	0.00	0.01
	全県	報告数	44	-	-	5
		定点当たり	0.21	-	-	0.02
	県域	報告数	18	-	-	2
		定点当たり	0.26	-	-	0.03
突発性発しん	全国	報告数	1,558	38	603	766
		定点当たり	0.49	0.01	0.19	0.24
	全県	報告数	108	3	42	54
		定点当たり	0.52	0.01	0.20	0.26
	県域	報告数	32	2	11	17
		定点当たり	0.46	0.03	0.16	0.24
百日咳	全国	報告数	73	5	1	1
		定点当たり	0.02	0.00	0.00	0.00
	全県	報告数	1	-	-	-
		定点当たり	0.00	-	-	-
	県域	報告数	1	-	-	-
		定点当たり	0.01	-	-	-
ヘルパンギーナ	全国	報告数	11,421	78	850	3,309
		定点当たり	3.62	0.02	0.27	1.05
	全県	報告数	1,013	9	94	293
		定点当たり	4.87	0.04	0.45	1.41
	県域	報告数	283	3	26	74
		定点当たり	4.04	0.04	0.37	1.06
流行性耳下腺炎	全国	報告数	3,682	1	12	114
		定点当たり	1.17	0.00	0.00	0.04
	全県	報告数	277	-	1	7
		定点当たり	1.33	-	0.00	0.03
	県域	報告数	96	-	-	4
		定点当たり	1.37	-	-	0.06

小児科定点	項目	2	3	4	5	6	7	8	9	10-14	15-19	20歳以上	
手足口病	全国	報告数	498	286	184	128	69	43	20	19	30	2	19
		定点当たり	0.16	0.09	0.06	0.04	0.02	0.01	0.01	0.01	0.01	0.00	0.01
	全県	報告数	41	17	18	18	9	5	2	-	1	1	3
		定点当たり	0.20	0.08	0.09	0.09	0.04	0.02	0.01	-	0.00	0.00	0.01
	県域	報告数	9	3	8	5	1	1	-	-	-	-	1
		定点当たり	0.13	0.04	0.11	0.07	0.01	0.01	-	-	-	-	0.01
伝染性紅斑	全国	報告数	66	106	141	160	99	48	35	30	13	-	19
		定点当たり	0.02	0.03	0.04	0.05	0.03	0.02	0.01	0.01	0.00	-	0.01
	全県	報告数	2	5	5	10	6	3	2	-	1	1	3
		定点当たり	0.01	0.02	0.02	0.05	0.03	0.01	0.01	-	0.00	0.00	0.01
	県域	報告数	-	2	2	4	2	2	2	1	1	-	-
		定点当たり	-	0.03	0.03	0.06	0.03	0.03	0.03	0.01	0.01	-	-
突発性発しん	全国	報告数	108	31	5	5	-	1	-	-	-	-	1
		定点当たり	0.03	0.01	0.00	0.00	-	0.00	-	-	-	-	0.00
	全県	報告数	7	1	1	-	-	-	-	-	-	-	-
		定点当たり	0.03	0.00	0.00	-	-	-	-	-	-	-	-
	県域	報告数	2	-	-	-	-	-	-	-	-	-	-
		定点当たり	0.03	-	-	-	-	-	-	-	-	-	-
百日咳	全国	報告数	2	2	6	5	4	6	5	5	18	3	10
		定点当たり	0.00	0.00	0.00	0.00	0.00	0.00	0.00	0.00	0.01	0.00	0.00
	全県	報告数	-	-	-	-	-	-	1	-	-	-	-
		定点当たり	-	-	-	-	-	-	0.00	-	-	-	-
	県域	報告数	-	-	-	-	-	-	1	-	-	-	-
		定点当たり	-	-	-	-	-	-	0.01	-	-	-	-
ヘルパンギーナ	全国	報告数	2,665	1,666	1,144	750	383	184	134	66	118	11	63
		定点当たり	0.85	0.53	0.36	0.24	0.12	0.06	0.04	0.02	0.04	0.00	0.02
	全県	報告数	253	134	86	61	36	12	12	5	10	1	7
		定点当たり	1.22	0.64	0.41	0.29	0.17	0.06	0.06	0.02	0.05	0.00	0.03
	県域	報告数	67	42	25	19	10	5	3	3	4	-	2
		定点当たり	0.96	0.60	0.36	0.27	0.14	0.07	0.04	0.04	0.06	-	0.03
流行性耳下腺炎	全国	報告数	202	376	551	594	488	378	315	219	332	28	72
		定点当たり	0.06	0.12	0.17	0.19	0.15	0.12	0.10	0.07	0.11	0.01	0.02
	全県	報告数	12	14	27	36	46	35	36	21	31	2	9
		定点当たり	0.06	0.07	0.13	0.17	0.22	0.17	0.17	0.10	0.15	0.01	0.04
	県域	報告数	5	5	8	11	14	11	14	7	15	1	1
		定点当たり	0.07	0.07	0.11	0.16	0.20	0.16	0.20	0.10	0.21	0.01	0.01

表2 報告数・定点当たり報告数、疾病・年齢階級別  
(全県及び横浜市・川崎市・相模原市を除く県域) (その3)

2016年31週(08月01日~08月07日)

\*表2は、各保健福祉事務所からの最新の報告をもとに作成しているため、国の還元データである表1および表3の数値と一致しないことがあります。

眼科定点		項目	合計	~5か月	~11か月	1歳	2	3	4	5	6	7	8
急性出血性結膜炎	全国	報告数	6	-	-	1	-	-	-	-	-	-	-
		定点当たり	0.01	-	-	0.00	-	-	-	-	-	-	-
	全県	報告数	2	-	-	1	-	-	-	-	-	-	-
定点当たり		0.04	-	-	0.02	-	-	-	-	-	-	-	
県域	報告数	1	-	-	-	-	-	-	-	-	-	-	
	定点当たり	0.06	-	-	-	-	-	-	-	-	-	-	
流行性角結膜炎	全国	報告数	559	2	2	24	19	18	23	24	20	13	15
		定点当たり	0.81	0.00	0.00	0.03	0.03	0.03	0.03	0.03	0.03	0.02	0.02
	全県	報告数	110	-	1	6	-	3	5	5	3	3	4
定点当たり		2.29	-	0.02	0.13	-	0.06	0.10	0.10	0.06	0.06	0.08	
県域	報告数	39	-	-	2	-	-	1	2	1	1	1	
	定点当たり	2.44	-	-	0.13	-	-	0.06	0.13	0.06	0.06	0.06	

基幹定点(週報)		項目	合計	0歳	1-4	5-9	10-14	15-19	20-24	25-29	30-34	35-39	40-44
細菌性髄膜炎	全国	報告数	14	1	1	3	3	-	-	-	-	2	-
		定点当たり	0.03	0.00	0.00	0.01	0.01	-	-	-	-	0.00	-
	全県	報告数	-	-	-	-	-	-	-	-	-	-	-
定点当たり		-	-	-	-	-	-	-	-	-	-	-	
県域	報告数	-	-	-	-	-	-	-	-	-	-	-	
	定点当たり	0.25	-	-	-	-	-	-	-	-	-	-	
無菌性髄膜炎	全国	報告数	35	5	1	8	4	1	2	3	3	3	1
		定点当たり	0.07	0.01	0.00	0.02	0.01	0.00	0.00	0.01	0.01	0.01	0.00
	全県	報告数	-	-	-	-	-	-	-	-	-	-	-
定点当たり		-	-	-	-	-	-	-	-	-	-	-	
県域	報告数	-	-	-	-	-	-	-	-	-	-	-	
	定点当たり	0.25	-	-	0.25	-	-	-	-	-	-	-	
マイコプラズマ肺炎	全国	報告数	438	7	98	145	109	14	9	7	7	12	5
		定点当たり	0.93	0.01	0.21	0.31	0.23	0.03	0.02	0.01	0.01	0.03	0.01
	全県	報告数	6	-	2	4	-	-	-	-	-	-	-
定点当たり		0.67	-	0.22	0.44	-	-	-	-	-	-	-	
県域	報告数	1	-	1	-	-	-	-	-	-	-	-	
	定点当たり	0.50	-	-	0.25	-	-	-	-	-	-	-	
クラミジア肺炎(オウム病を除く)	全国	報告数	5	-	1	1	-	-	-	1	-	-	-
		定点当たり	0.01	-	0.00	0.00	-	-	-	0.00	-	-	-
	全県	報告数	-	-	-	-	-	-	-	-	-	-	-
定点当たり		-	-	-	-	-	-	-	-	-	-	-	
県域	報告数	-	-	-	-	-	-	-	-	-	-	-	
	定点当たり	-	-	-	-	-	-	-	-	-	-	-	
感染性胃腸炎(ロタウイルス)	全国	報告数	7	3	3	-	-	-	-	-	-	-	-
		定点当たり	0.01	0.01	0.01	-	-	-	-	-	-	-	-
	全県	報告数	-	-	-	-	-	-	-	-	-	-	-
定点当たり		-	-	-	-	-	-	-	-	-	-	-	
県域	報告数	-	-	-	-	-	-	-	-	-	-	-	
	定点当たり	-	-	-	-	-	-	-	-	-	-	-	

眼科定点		項目	9	10-14	15-19	20-29	30-39	40-49	50-59	60-69	70歳以上
急性出血性結膜炎	全国	報告数	1	1	-	-	1	-	1	1	-
		定点当たり	0.00	0.00	-	-	0.00	-	0.00	0.00	-
	全県	報告数	1	-	-	-	-	-	-	-	-
定点当たり		0.02	-	-	-	-	-	-	-	-	
県域	報告数	1	-	-	-	-	-	-	-	-	
	定点当たり	0.06	-	-	-	-	-	-	-	-	
流行性角結膜炎	全国	報告数	2	27	14	49	121	58	41	60	27
		定点当たり	0.00	0.04	0.02	0.07	0.17	0.08	0.06	0.09	0.04
	全県	報告数	-	6	3	8	24	14	11	8	6
定点当たり		-	0.13	0.06	0.17	0.50	0.29	0.23	0.17	0.13	
県域	報告数	-	2	2	4	10	3	3	4	3	
	定点当たり	-	0.13	0.13	0.25	0.63	0.19	0.19	0.25	0.19	

基幹定点(週報)		項目	45-49	50-54	55-59	60-64	65-69	70歳以上
細菌性髄膜炎	全国	報告数	-	-	1	2	1	-
		定点当たり	-	-	0.00	0.00	0.00	-
	全県	報告数	-	-	-	-	-	-
定点当たり		-	-	-	-	-	-	
県域	報告数	-	-	-	-	-	-	
	定点当たり	-	-	-	-	0.25	-	
無菌性髄膜炎	全国	報告数	2	-	-	1	-	1
		定点当たり	0.00	-	-	0.00	-	0.00
	全県	報告数	-	-	-	-	-	-
定点当たり		-	-	-	-	-	-	
県域	報告数	-	-	-	-	-	-	
	定点当たり	-	-	-	-	-	-	
マイコプラズマ肺炎	全国	報告数	4	4	-	2	3	12
		定点当たり	0.01	0.01	-	0.00	0.01	0.03
	全県	報告数	-	-	-	-	-	-
定点当たり		-	-	-	-	-	-	
県域	報告数	-	-	-	-	-	-	
	定点当たり	0.25	-	-	-	-	-	
クラミジア肺炎(オウム病を除く)	全国	報告数	-	-	-	1	-	1
		定点当たり	-	-	-	0.00	-	0.00
	全県	報告数	-	-	-	-	-	-
定点当たり		-	-	-	-	-	-	
県域	報告数	-	-	-	-	-	-	
	定点当たり	-	-	-	-	-	-	
感染性胃腸炎(ロタウイルス)	全国	報告数	-	-	-	-	1	-
		定点当たり	-	-	-	-	0.00	-
	全県	報告数	-	-	-	-	-	-
定点当たり		-	-	-	-	-	-	
県域	報告数	-	-	-	-	-	-	
	定点当たり	-	-	-	-	-	-	

表3 5週前～今週の推移 (その1)  
(全県及び横浜市・川崎市・相模原市を除く県域)

2016年31週(08月01日～08月07日)

疾病名	項目		5週前	4週前	3週前	2週前	1週前	今週
			26週	27週	28週	29週	30週	31週
			(06月27日 ～07月03 日)	(07月04日 ～07月10 日)	(07月11日 ～07月17 日)	(07月18日 ～07月24 日)	(07月25日 ～07月31 日)	(08月01日 ～08月07 日)
インフルエンザ (高病原性鳥インフル ンザを除く)	全県	報告数	11	9	4	4	10	5
		定点当たり	0.03	0.03	0.01	0.01	0.03	0.02
	県域	報告数	5	1	-	1	2	1
		定点当たり	0.04	0.01	-	0.01	0.02	0.01
RSウイルス 感染症	全県	報告数	10	15	27	17	29	51
		定点当たり	0.05	0.07	0.13	0.08	0.14	0.25
	県域	報告数	4	5	8	5	7	15
		定点当たり	0.06	0.07	0.11	0.07	0.10	0.21
咽頭結膜熱	全県	報告数	173	155	123	132	79	79
		定点当たり	0.81	0.73	0.60	0.61	0.38	0.38
	県域	報告数	98	78	62	65	32	32
		定点当たり	1.36	1.08	0.89	0.89	0.44	0.46
A群溶血性レ ンサ球菌咽頭 炎	全県	報告数	682	500	543	386	331	283
		定点当たり	3.19	2.35	2.65	1.79	1.58	1.36
	県域	報告数	190	152	169	106	85	75
		定点当たり	2.64	2.11	2.41	1.45	1.18	1.07
感染性胃腸炎	全県	報告数	1,089	945	910	714	710	729
		定点当たり	5.09	4.44	4.44	3.31	3.38	3.50
	県域	報告数	266	276	264	201	209	222
		定点当たり	3.69	3.83	3.77	2.75	2.90	3.17
水痘	全県	報告数	113	126	112	85	94	80
		定点当たり	0.53	0.59	0.55	0.39	0.45	0.38
	県域	報告数	33	43	23	20	21	22
		定点当たり	0.46	0.60	0.33	0.27	0.29	0.31
手足口病	全県	報告数	94	136	156	217	182	206
		定点当たり	0.44	0.64	0.76	1.00	0.87	0.99
	県域	報告数	21	32	37	46	42	52
		定点当たり	0.29	0.44	0.53	0.63	0.58	0.74
伝染性紅斑	全県	報告数	37	30	32	29	34	44
		定点当たり	0.17	0.14	0.16	0.13	0.16	0.21
	県域	報告数	7	8	9	9	10	18
		定点当たり	0.10	0.11	0.13	0.12	0.14	0.26
突発性発しん	全県	報告数	152	121	142	115	104	108
		定点当たり	0.71	0.57	0.69	0.53	0.50	0.52
	県域	報告数	56	39	37	44	37	32
		定点当たり	0.78	0.54	0.53	0.60	0.51	0.46

表3 5週前～今週の推移 (その2)  
(全県及び横浜市・川崎市・相模原市を除く県域)

2016年31週(08月01日～08月07日)

疾病名	項目		5週前	4週前	3週前	2週前	1週前	今週
			26週	27週	28週	29週	30週	31週
			(06月27日 ～07月03 日)	(07月04日 ～07月10 日)	(07月11日 ～07月17 日)	(07月18日 ～07月24 日)	(07月25日 ～07月31 日)	(08月01日 ～08月07 日)
百日咳	全県	報告数	2	2	1	4	3	1
		定点当たり	0.01	0.01	-	0.02	0.01	-
	県域	報告数	1	1	1	1	3	1
		定点当たり	0.01	0.01	0.01	0.01	0.04	0.01
ヘルパンギーナ	全県	報告数	483	860	1,258	1,186	1,368	1,013
		定点当たり	2.26	4.04	6.14	5.49	6.51	4.87
	県域	報告数	145	225	386	371	356	283
		定点当たり	2.01	3.13	5.51	5.08	4.94	4.04
流行性耳下腺炎	全県	報告数	236	314	287	265	323	277
		定点当たり	1.10	1.47	1.40	1.23	1.54	1.33
	県域	報告数	84	117	102	92	148	96
		定点当たり	1.17	1.63	1.46	1.26	2.06	1.37
急性出血性結膜炎	全県	報告数	1	1	1	-	1	2
		定点当たり	0.02	0.02	0.02	-	0.02	0.04
	県域	報告数	-	1	-	-	-	1
		定点当たり	-	0.06	-	-	-	0.06
流行性角結膜炎	全県	報告数	119	138	125	108	114	110
		定点当たり	2.43	2.88	2.72	2.16	2.33	2.29
	県域	報告数	40	42	50	29	37	39
		定点当たり	2.50	2.63	3.13	1.81	2.31	2.44
細菌性髄膜炎	全県	報告数	-	-	2	-	-	-
		定点当たり	-	-	0.22	-	-	-
	県域	報告数	-	-	1	-	-	-
		定点当たり	-	-	0.25	-	-	-
無菌性髄膜炎	全県	報告数	-	1	-	1	1	-
		定点当たり	-	0.10	-	0.10	0.11	-
	県域	報告数	-	-	-	1	-	-
		定点当たり	-	-	-	0.25	-	-
マイコプラズマ肺炎	全県	報告数	2	7	7	1	5	6
		定点当たり	0.22	0.70	0.78	0.10	0.56	0.67
	県域	報告数	1	5	3	-	4	1
		定点当たり	0.25	1.25	0.75	-	1.00	0.25
クラミジア肺炎 (オウム病を除く)	全県	報告数	-	-	-	-	-	-
		定点当たり	-	-	-	-	-	-
	県域	報告数	-	-	-	-	-	-
		定点当たり	-	-	-	-	-	-
感染性胃腸炎 (ロタウイルス)	全県	報告数	-	-	-	-	-	-
		定点当たり	-	-	-	-	-	-
	県域	報告数	-	-	-	-	-	-
		定点当たり	-	-	-	-	-	-