



神奈川県感染症発生情報（29週報）

（7月18日～7月24日）

<http://www.eiken.pref.kanagawa.jp/>



今週の注目感染症

～ヘルパンギーナ～ ヘルパンギーナは、主にコクサッキーウイルスの感染により、乳幼児を中心に発熱や口の中に水疱性の発疹（水ぶくれ）が現れる病気です。今週も県内で流行が続いています。ほとんどは予後良好ですが、まれに無菌性髄膜炎や心筋炎を合併します。飛沫感染や接触感染でうつりますので、外出後や食前に手洗い、うがいをしっかり行いましょう。

～咽頭結膜熱と流行性角結膜炎～ 咽頭結膜熱は発熱、咽頭炎、眼症状を主症状とする感染症で、主に小児にみられます。咳やくしゃみなどの飛沫感染や、患者とのタオル共有などによる接触感染で広がります。流行性角結膜炎は強い結膜炎が主症状で、炎症が角膜に及ぶこともあります。小児に多いですが、幅広い年齢層でみられ、接触感染で広がります。どちらもアデノウイルスの感染による病気で、夏に多くみられます。手洗い、うがいをしっかり行うとともに、患者とのタオル共有を避け、プール前後はシャワーを浴びるようにしましょう。

今週の全数把握対象疾患

（当該週の国による集計及び各保健福祉事務所からの報告をもとに期日を決めて集計しているため、集計数が前後することがあります。）

分類	対象疾患	内訳				神奈川県 （今週）	神奈川県 （2016年累計）
		県域	横浜市	川崎市	相模原市		
二類	結核	2	1	2	3	8	944
三類	腸管出血性大腸菌感染症	1	1			2	68
四類	レジオネラ症		1			1	52
五類	カルバペネム耐性腸内細菌感染症			1		1	50
	後天性免疫不全症候群	1	1			2	39
	梅毒	2	1	3		6	142
	風しん			1		1	7
	薬剤耐性アシネトバクター感染症		1			1	3

全数把握対象疾患情報

- 結核8例：年齢群は20歳代4例、40歳代1例、70歳代1例、80歳代2例、病型は肺結核5例、結核性胸膜炎2例、結核性腹膜炎1例
- 腸管出血性大腸菌感染症2例：年齢群は20歳代1例、30歳代1例、血清型・毒素型はO157 VT1VT2 1例、O26 VT1 1例、推定感染経路は経口感染1例、不明1例、推定感染地域は神奈川県1例、都道府県不明1例
- レジオネラ症1例：年齢群は60歳代、病型は肺炎型、推定感染経路は不明、推定感染地域は都道府県不明
- カルバペネム耐性腸内細菌感染症1例：年齢群は10歳代、菌種は*Enterobacter cloacae*、推定感染経路は外傷、感染地域は神奈川県
- 後天性免疫不全症候群2例：年齢群は30歳代1例、40歳代1例、病型はAIDS 1例、無症候性キャリア1例、推定感染経路は性的接触2例、推定感染地域は国内2例
- 梅毒6例：年齢群は20歳代2例、30歳代1例、40歳代1例、50歳代1例、80歳代1例、病型は早期顕性梅毒1期3例、無症状病原体保有者3例、推定感染経路は性的接触5例、不明1例、推定感染地域は神奈川県2例、東京都2例、都道府県不明2例
- 風しん1例：年齢群は20歳代、病型は検査診断例、推定感染経路は不明、推定感染地域は神奈川県、ワクチン接種歴は不明
- 薬剤耐性アシネトバクター感染症1例：年齢群は80歳代、菌種は*Acinetobacter baumannii*、推定感染経路は不明、推定感染地域は不明

今週の定点把握対象疾患

- ヘルパンギーナの定点当たりの報告数は、全県(5.49)ではやや減少しましたが、鎌倉保健福祉事務所三崎センター管内(11.00)、横須賀市(10.89)、川崎市(7.24)、厚木保健福祉事務所管内(6.55)で警報レベル(6)です。
- 咽頭結膜熱の定点当たりの報告数は、鎌倉保健福祉事務所三崎センター管内(15.50)で20週から警報レベル(3)を超えています。
- A群溶血性レンサ球菌咽頭炎の定点当たりの報告数は平塚保健福祉事務所秦野センター管内(7.50)で、22週から流行が続いています(終息基準値4)。
- 流行性角結膜炎の定点当たりの報告数は相模原市(6.50)、厚木保健福祉事務所管内(5.67)で、それぞれ19週と28週から流行が続いています(終息基準値4)。
- 流行性耳下腺炎の定点当たりの報告数は、藤沢市(3.78)で注意報レベル(3)を超えています。

神奈川県感染症情報センター

神奈川県衛生研究所 企画情報部 衛生情報課

TEL:0467-83-4400(代表)

FAX:0467-89-5211(企画情報部)

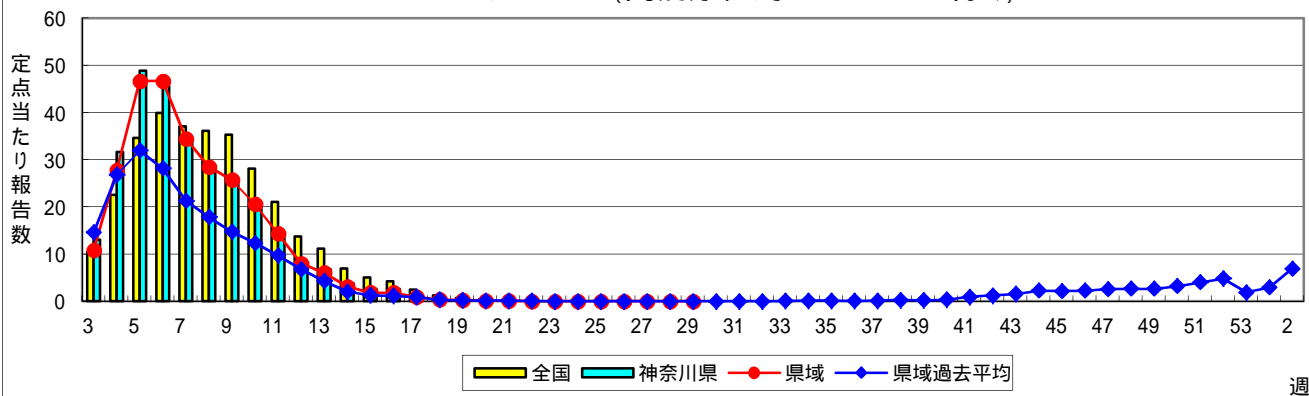
感染症発生動向調査事業は「感染症の予防及び感染症の患者に対する医療に関する法律」によって行われています。

* 県域とは、神奈川県内の市町村のうち横浜市、川崎市、相模原市を除いた地域です。

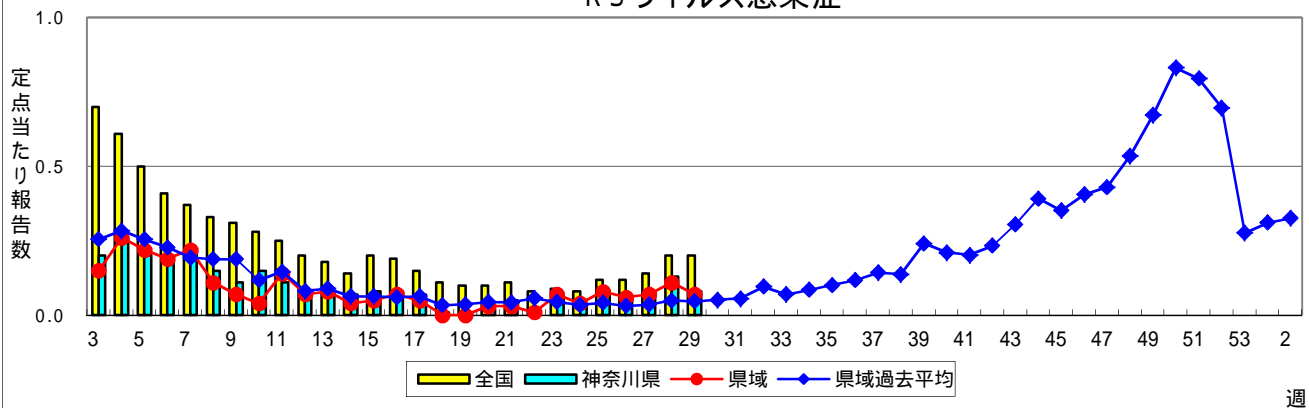
感染症発生動向調査:週報対象疾患の時系列グラフ

疾患名の括弧書きは、一般名称であり、正式名称ではありません。
 神奈川県&県域(横浜市・川崎市・相模原市を除く)のデータです。

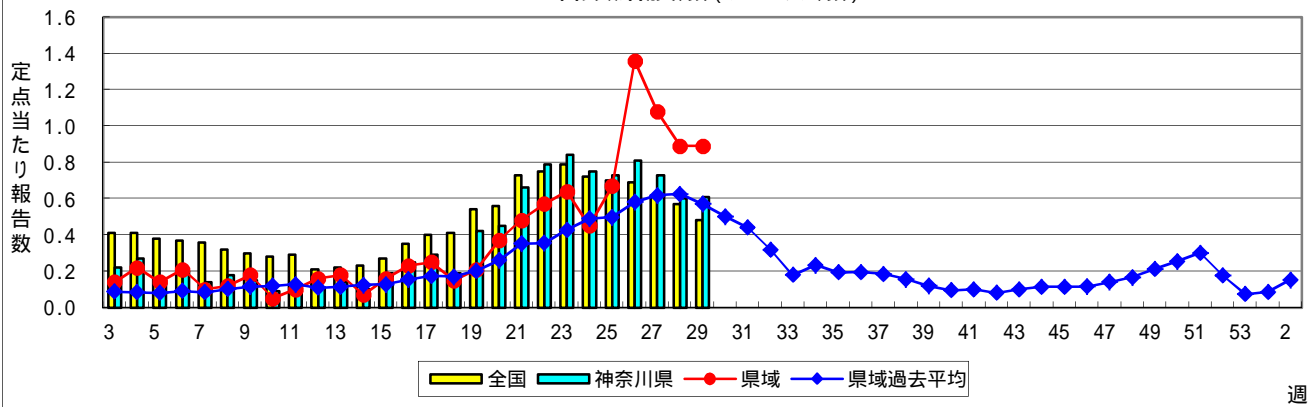
インフルエンザ(高病原性鳥インフルエンザを除く)



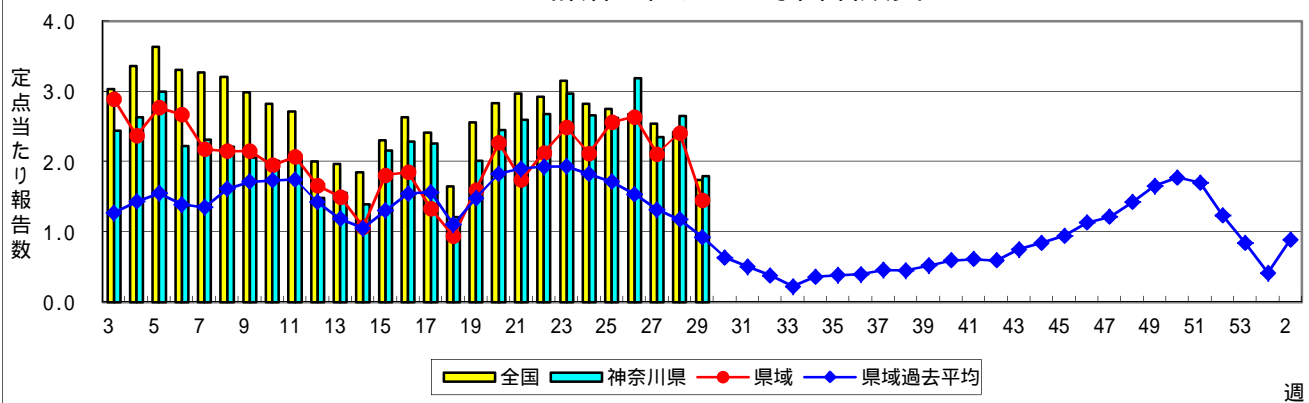
RSウイルス感染症



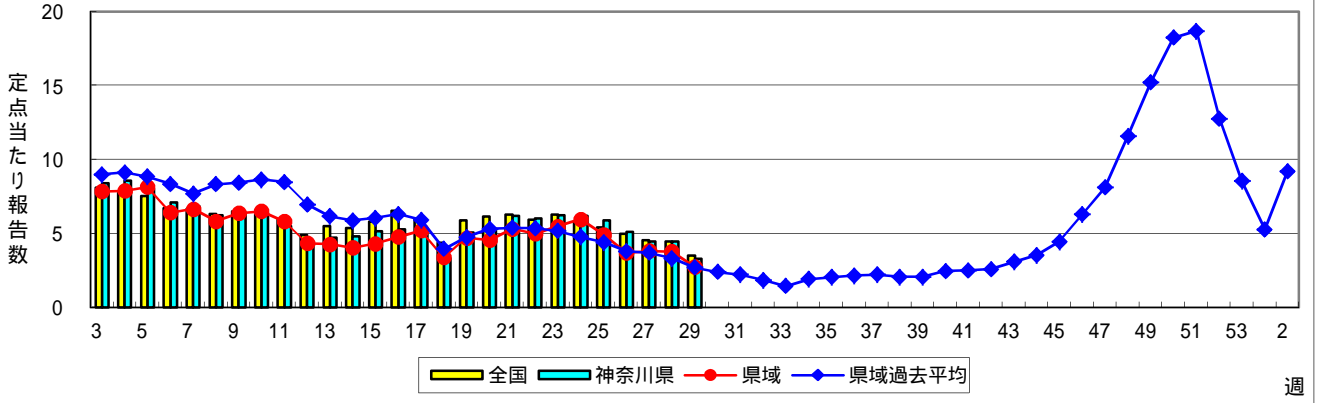
咽頭結膜熱(プール熱)



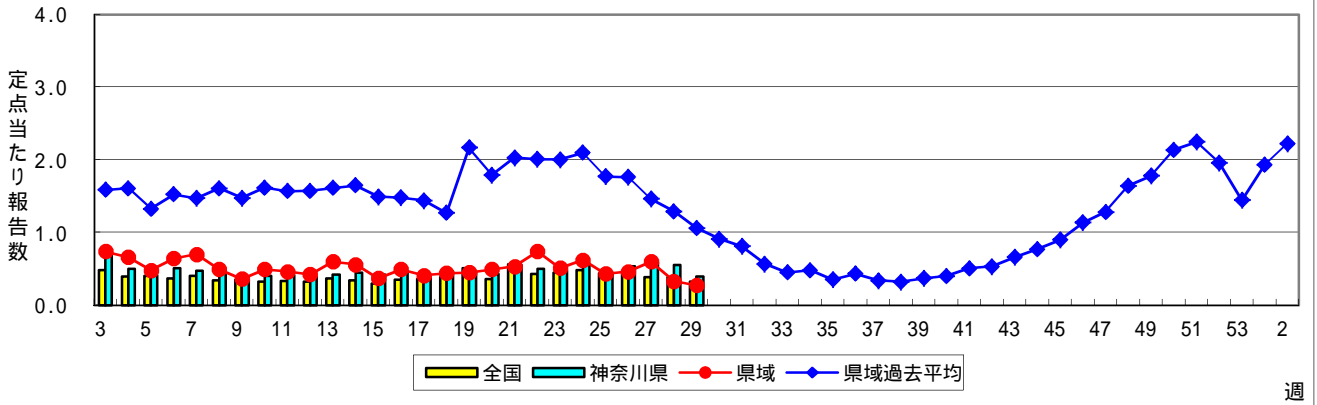
A群溶血性レンサ球菌咽頭炎



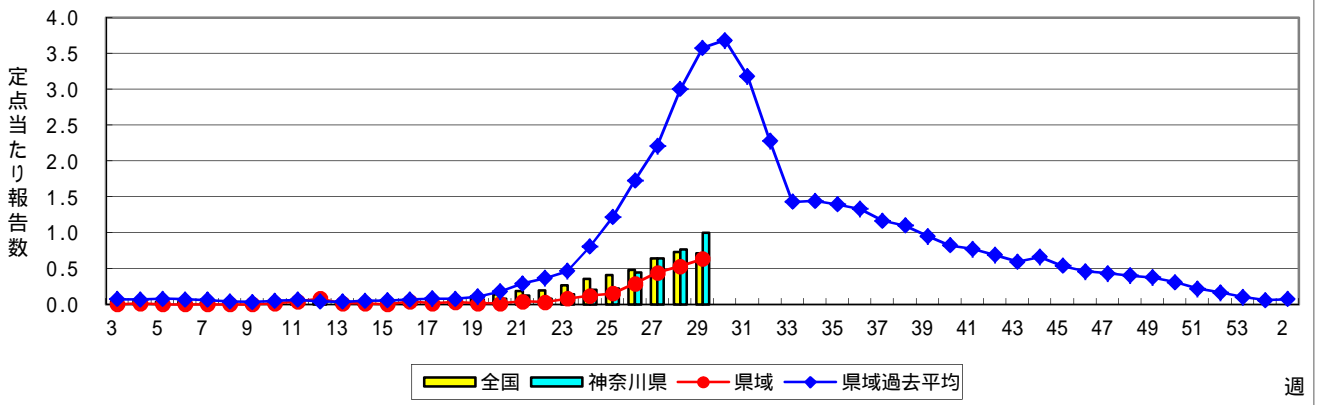
感染性胃腸炎



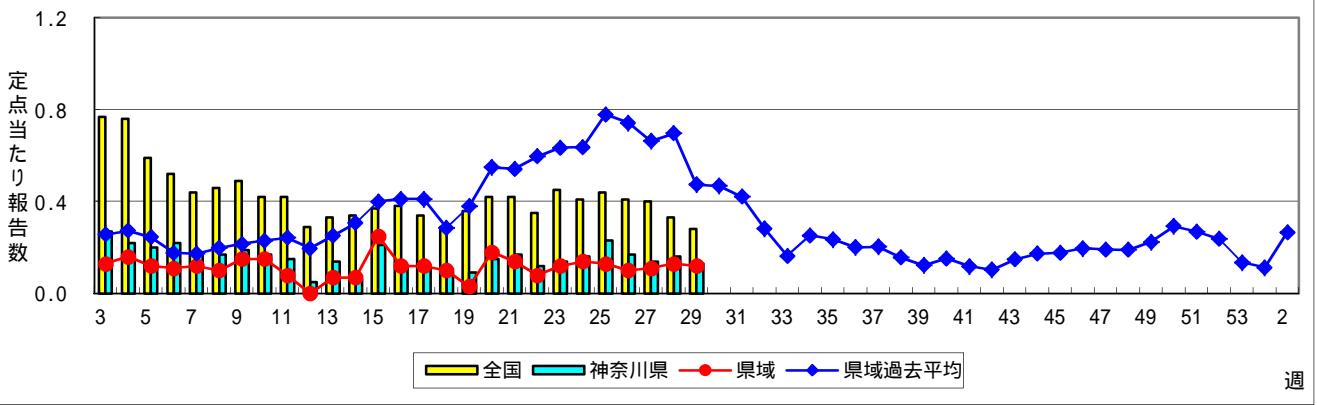
水痘(水ぼうそう)



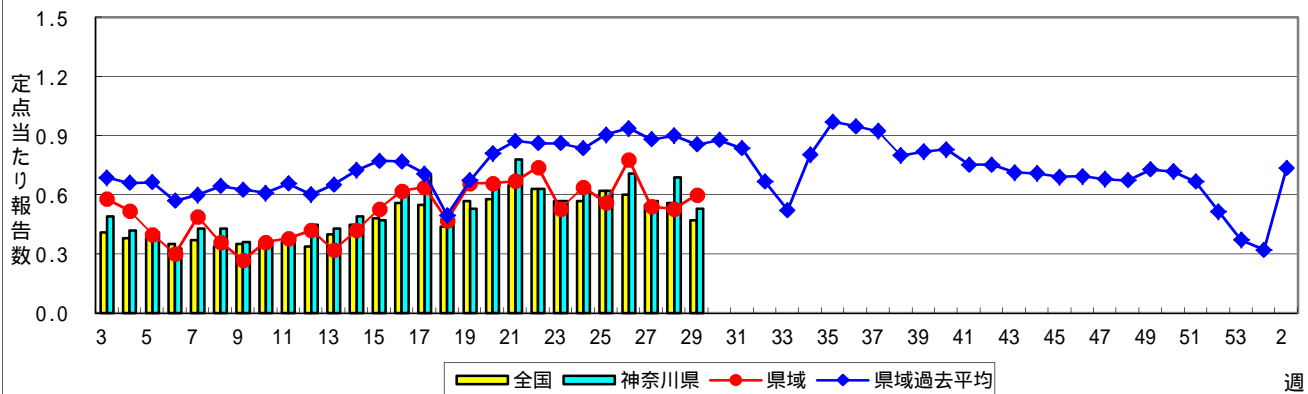
手足口病



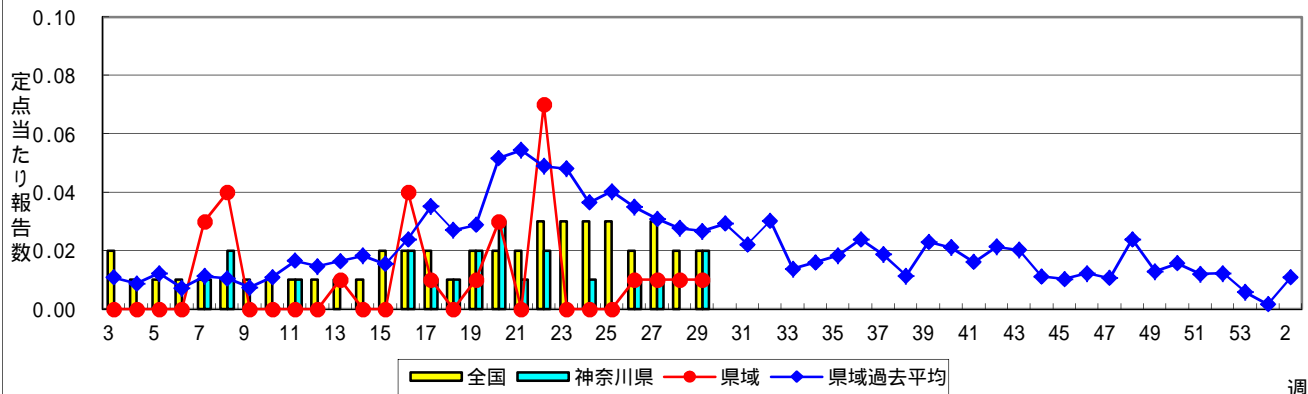
伝染性紅斑(リンゴ病)



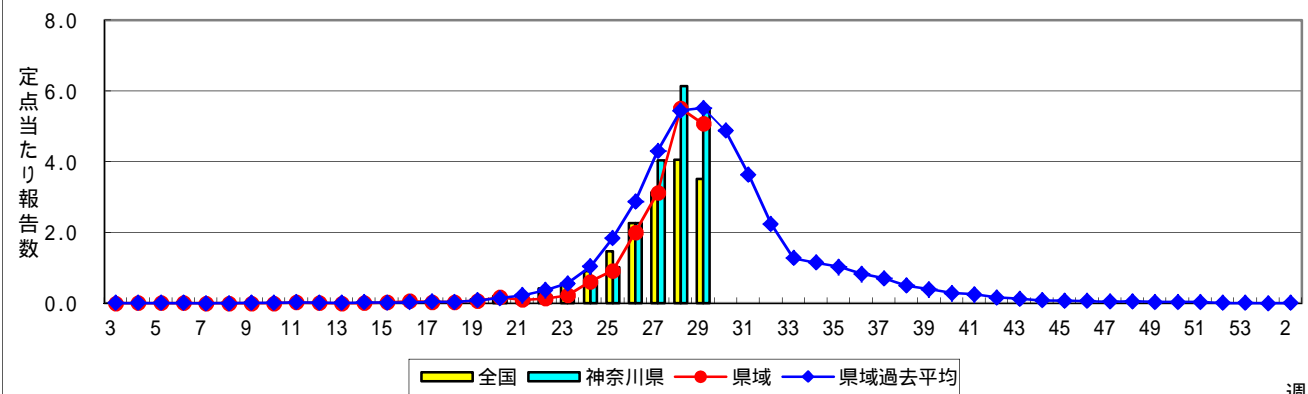
突発性発しん



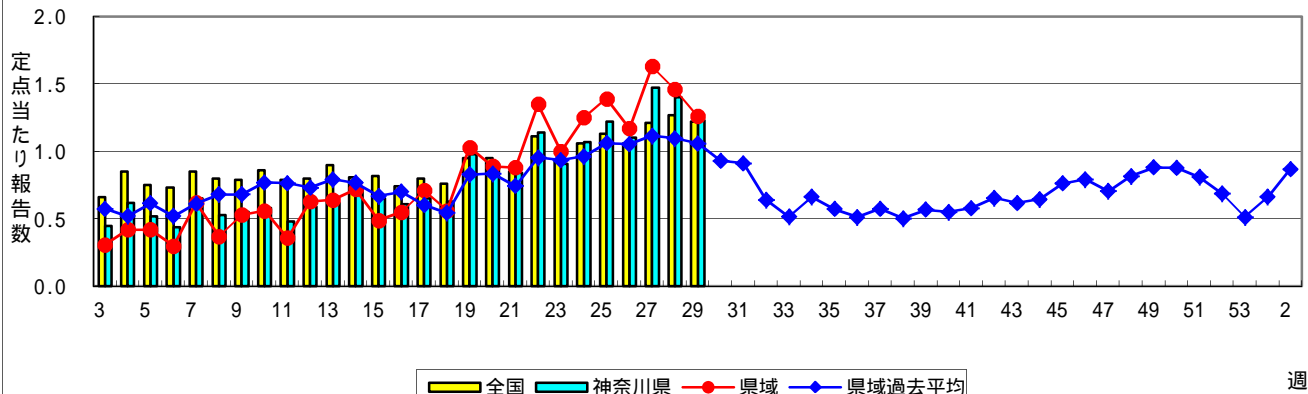
百日咳



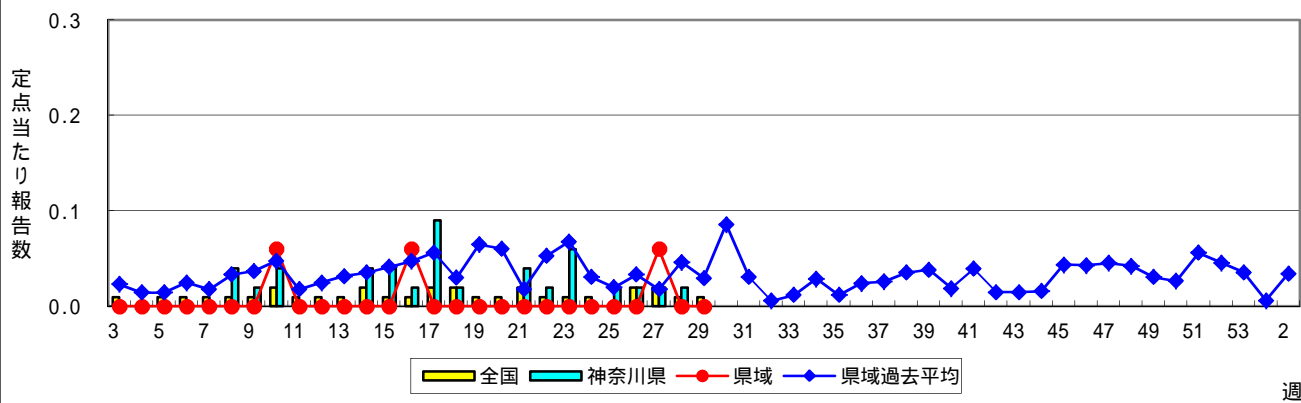
ヘルパンギーナ



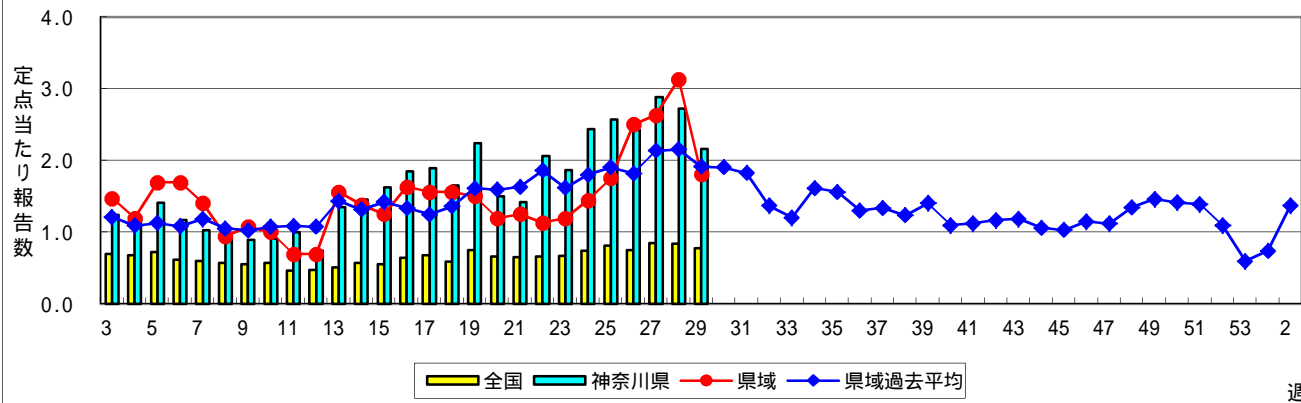
流行性耳下腺炎(おたふくかぜ)



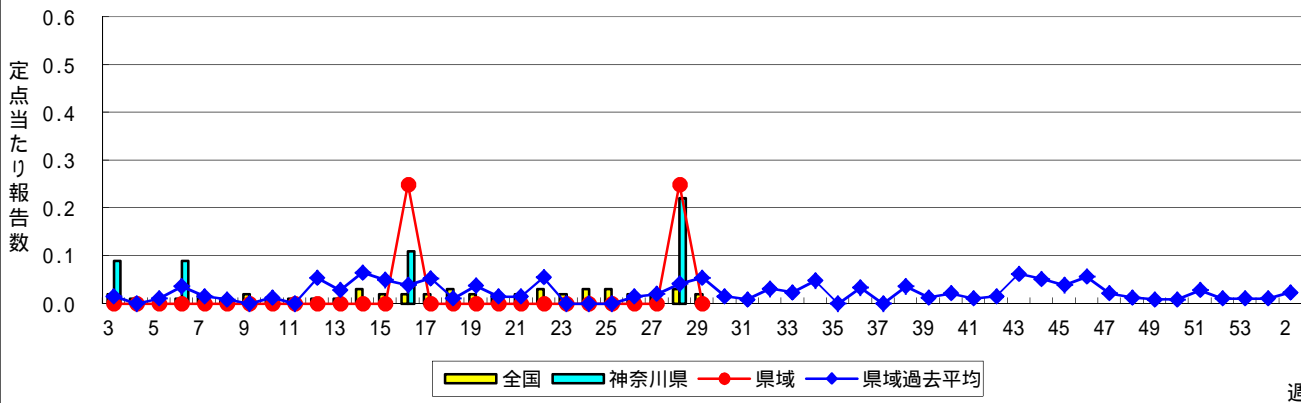
急性出血性結膜炎



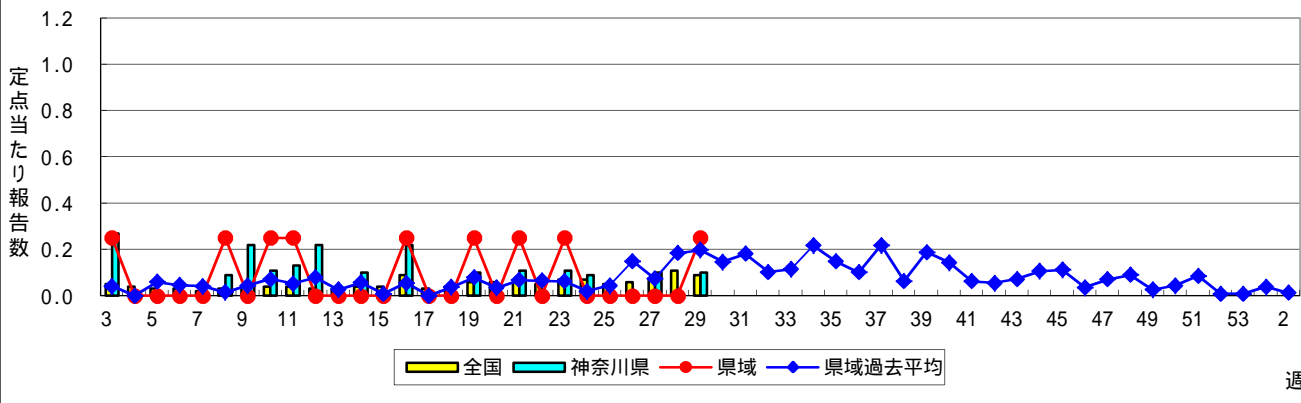
流行性角結膜炎



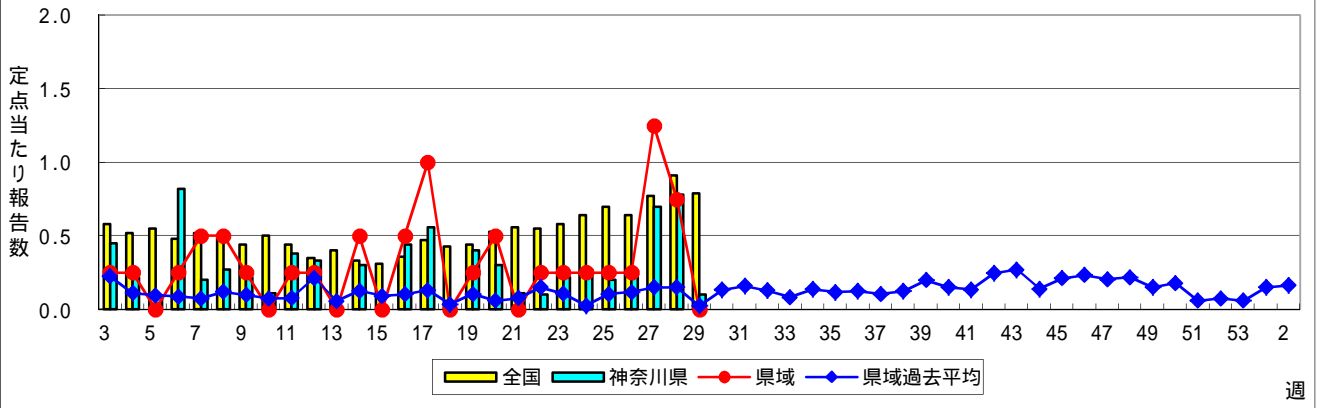
細菌性髄膜炎



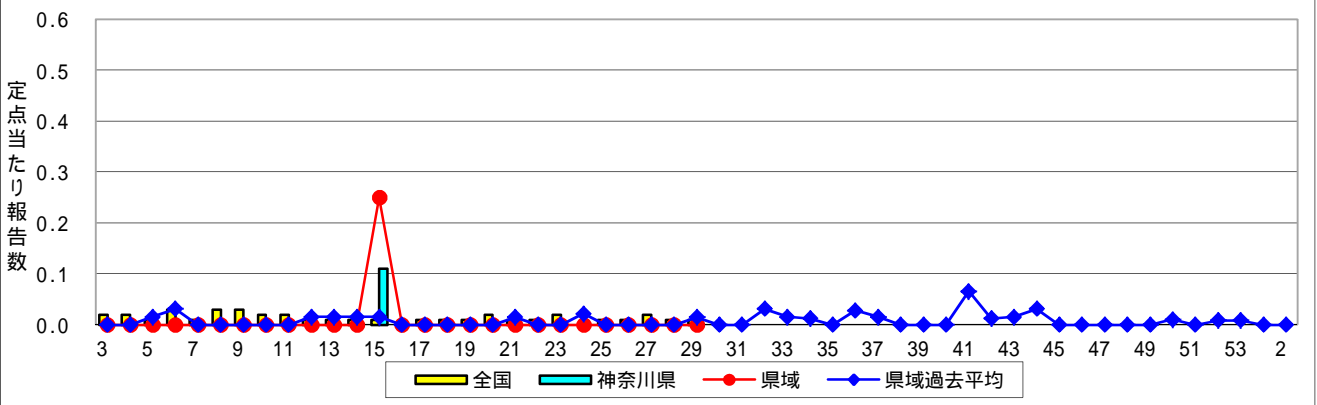
無菌性髄膜炎



マイコプラズマ肺炎



クラミジア肺炎(オウム病を除く)



感染性胃腸炎(ロタウイルス)

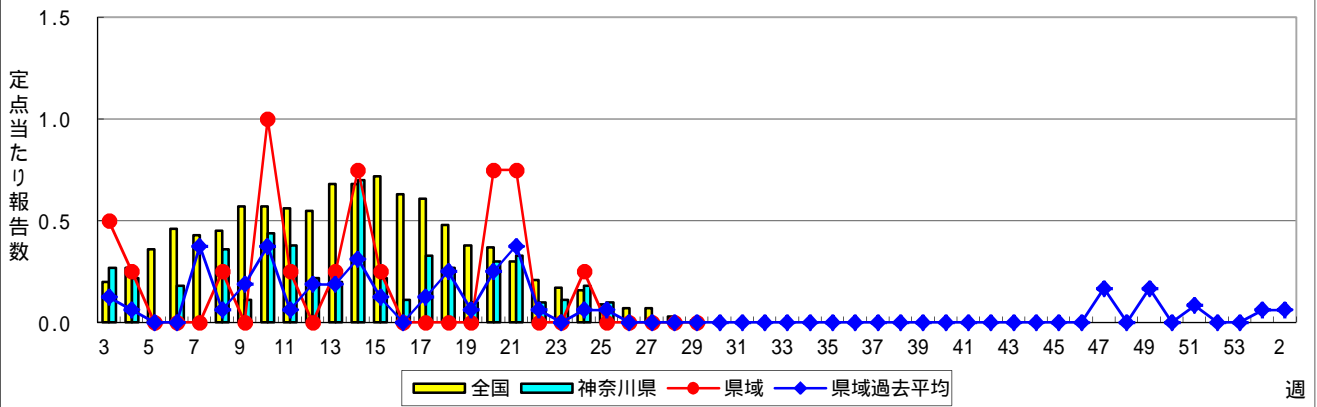


表1 報告数・定点当たり報告数 疾病、政令市・保健所別 (その1)

2016年29週(07月18日～07月24日)

神奈川県	インフルエンザ (高病原性鳥インフルエンザ を除く)		RSウイルス感染症		咽頭結膜熱		A群溶血性レンサ球菌咽頭炎		感染性胃腸炎	
	報告数	定点当たり	報告数	定点当たり	報告数	定点当たり	報告数	定点当たり	報告数	定点当たり
全県	4	0.01	17	0.08	132	0.61	386	1.79	714	3.31
横浜市	3	0.02	7	0.08	59	0.65	155	1.70	274	3.01
川崎市	-	-	5	0.14	7	0.19	68	1.84	158	4.27
相模原市	-	-	-	-	1	0.07	57	3.80	81	5.40
県域 (横浜市、川崎市、相模原市を除く)	1	0.01	5	0.07	65	0.89	106	1.45	201	2.75
横須賀市	1	0.07	-	-	2	0.22	5	0.56	26	2.89
藤沢市	-	-	-	-	5	0.56	9	1.00	26	2.89
平塚	-	-	-	-	2	0.29	10	1.43	7	1.00
平塚 秦野センター	-	-	-	-	2	0.33	45	7.50	27	4.50
鎌倉	-	-	-	-	-	-	6	1.00	20	3.33
鎌倉 三崎センター	-	-	-	-	31	15.50	-	-	-	-
小田原	-	-	-	-	1	0.17	18	3.00	20	3.33
小田原 足柄上センター	-	-	-	-	-	-	-	-	-	-
厚木	-	-	5	0.45	16	1.45	11	1.00	46	4.18
厚木 大和センター	-	-	-	-	3	0.43	2	0.29	20	2.86
茅ヶ崎	-	-	-	-	3	0.43	-	-	9	1.29

神奈川県	水痘		手足口病		伝染性紅斑		突発性発しん		百日咳	
	報告数	定点当たり	報告数	定点当たり	報告数	定点当たり	報告数	定点当たり	報告数	定点当たり
全県	85	0.39	217	1.00	29	0.13	115	0.53	4	0.02
横浜市	47	0.52	123	1.35	8	0.09	42	0.46	2	0.02
川崎市	16	0.43	45	1.22	11	0.30	23	0.62	-	-
相模原市	2	0.13	3	0.20	1	0.07	6	0.40	1	0.07
県域 (横浜市、川崎市、相模原市を除く)	20	0.27	46	0.63	9	0.12	44	0.60	1	0.01
横須賀市	3	0.33	21	2.33	1	0.11	3	0.33	-	-
藤沢市	3	0.33	1	0.11	-	-	7	0.78	-	-
平塚	2	0.29	4	0.57	-	-	2	0.29	-	-
平塚 秦野センター	1	0.17	3	0.50	1	0.17	5	0.83	-	-
鎌倉	-	-	4	0.67	3	0.50	8	1.33	-	-
鎌倉 三崎センター	-	-	2	1.00	-	-	-	-	-	-
小田原	4	0.67	-	-	-	-	3	0.50	-	-
小田原 足柄上センター	1	0.33	-	-	-	-	-	-	-	-
厚木	4	0.36	9	0.82	1	0.09	8	0.73	-	-
厚木 大和センター	2	0.29	2	0.29	3	0.43	1	0.14	1	0.14
茅ヶ崎	-	-	-	-	-	-	7	1.00	-	-

神奈川県	ヘルパンギーナ		流行性耳下腺炎		急性出血性結膜炎		流行性角結膜炎		細菌性髄膜炎	
	報告数	定点当たり	報告数	定点当たり	報告数	定点当たり	報告数	定点当たり	報告数	定点当たり
全県	1,186	5.49	265	1.23	-	-	108	2.16	-	-
横浜市	500	5.49	112	1.23	-	-	27	1.29	-	-
川崎市	268	7.24	37	1.00	-	-	26	2.89	-	-
相模原市	47	3.13	24	1.60	-	-	26	6.50	-	-
県域 (横浜市、川崎市、相模原市を除く)	371	5.08	92	1.26	-	-	29	1.81	-	-
横須賀市	98	10.89	1	0.11	-	-	3	1.50	-	-
藤沢市	34	3.78	34	3.78	-	-	2	1.00	-	-
平塚	18	2.57	3	0.43	-	-	1	0.50	-	-
平塚 秦野センター	26	4.33	9	1.50	-	-	3	3.00
鎌倉	35	5.83	2	0.33	-	-	-	-
鎌倉 三崎センター	22	11.00	-	-
小田原	33	5.50	-	-	-	-	-	-
小田原 足柄上センター	-	-	1	0.33
厚木	72	6.55	23	2.09	-	-	17	5.67	-	-
厚木 大和センター	21	3.00	15	2.14	-	-	3	1.50
茅ヶ崎	12	1.71	4	0.57	-	-	-	-

表2 報告数・定点当たり報告数、疾病・年齢階級別
(全県及び横浜市・川崎市・相模原市を除く県域) (その1)

2016年29週(07月18日~07月24日)

*表2は、各保健福祉事務所からの最新の報告をもとに作成しているため、国の還元データである表1および表3の数値と一致しないことがあります。

インフルエンザ定点		項目	合計	~5か月	~11か月	1歳	2	3	4	5	6	7	8
インフルエンザ (高病原性鳥インフルエンザを除く)	全国	報告数	86	-	-	-	2	2	3	-	2	8	1
		定点当たり	0.02	-	-	-	0.00	0.00	0.00	-	0.00	0.00	0.00
	全県	報告数	4	-	-	-	-	-	-	-	-	-	-
		定点当たり	0.01	-	-	-	-	-	-	-	-	-	-
	県域	報告数	1	-	-	-	-	-	-	-	-	-	-
		定点当たり	0.01	-	-	-	-	-	-	-	-	-	-

小児科定点		項目	合計	~5か月	~11か月	1歳	2	3	4	5	6	7	8
RSウイルス 感染症	全国	報告数	632	111	157	238	74	34	11	2	1	3	-
		定点当たり	0.20	0.04	0.05	0.08	0.02	0.01	0.00	0.00	0.00	0.00	-
	全県	報告数	17	1	6	7	3	-	-	-	-	-	-
		定点当たり	0.08	0.00	0.03	0.03	0.01	-	-	-	-	-	-
	県域	報告数	5	-	-	2	3	-	-	-	-	-	-
		定点当たり	0.07	-	-	0.03	0.04	-	-	-	-	-	-
咽頭結膜熱	全国	報告数	1,503	8	82	326	217	232	193	165	93	65	29
		定点当たり	0.48	0.00	0.03	0.10	0.07	0.07	0.06	0.05	0.03	0.02	0.01
	全県	報告数	132	1	4	14	19	20	15	14	12	6	8
		定点当たり	0.61	0.00	0.02	0.06	0.09	0.09	0.07	0.06	0.06	0.03	0.04
	県域	報告数	65	1	1	7	13	7	2	6	7	3	4
		定点当たり	0.89	0.01	0.01	0.10	0.18	0.10	0.03	0.08	0.10	0.04	0.05
A群溶血性レンサ球菌咽頭炎	全国	報告数	5,484	5	47	327	445	579	708	746	579	483	389
		定点当たり	1.74	0.00	0.01	0.10	0.14	0.18	0.22	0.24	0.18	0.15	0.12
	全県	報告数	386	-	4	19	35	36	48	51	44	35	39
		定点当たり	1.79	-	0.02	0.09	0.16	0.17	0.22	0.24	0.20	0.16	0.18
	県域	報告数	106	-	2	9	12	8	11	14	14	4	9
		定点当たり	1.45	-	0.03	0.12	0.16	0.11	0.15	0.19	0.19	0.05	0.12
感染性胃腸炎	全国	報告数	11,089	185	937	1,754	1,275	1,136	1,025	874	643	532	438
		定点当たり	3.51	0.06	0.30	0.56	0.40	0.36	0.32	0.28	0.20	0.17	0.14
	全県	報告数	714	8	75	85	82	88	67	54	38	41	34
		定点当たり	3.31	0.04	0.35	0.39	0.38	0.41	0.31	0.25	0.18	0.19	0.16
	県域	報告数	201	-	21	32	25	26	24	16	10	9	8
		定点当たり	2.75	-	0.29	0.44	0.34	0.36	0.33	0.22	0.14	0.12	0.11
水痘	全国	報告数	1,002	6	46	86	75	110	127	171	127	86	56
		定点当たり	0.32	0.00	0.01	0.03	0.02	0.03	0.04	0.05	0.04	0.03	0.02
	全県	報告数	85	-	3	4	9	9	8	7	17	13	6
		定点当たり	0.39	-	0.01	0.02	0.04	0.04	0.04	0.03	0.08	0.06	0.03
	県域	報告数	20	-	-	1	3	1	-	-	8	4	-
		定点当たり	0.27	-	-	0.01	0.04	0.01	-	-	0.11	0.05	-

インフルエンザ定点		項目	9	10-14	15-19	20-29	30-39	40-49	50-59	60-69	70-79	80歳以上
インフルエンザ (高病原性鳥インフルエンザを除く)	全国	報告数	-	8	11	5	8	9	8	8	5	6
		定点当たり	-	0.00	0.00	0.00	0.00	0.00	0.00	0.00	0.00	0.00
	全県	報告数	-	-	1	1	-	1	-	-	1	-
		定点当たり	-	-	0.00	0.00	-	0.00	-	-	0.00	-
	県域	報告数	-	-	1	-	-	-	-	-	-	-
		定点当たり	-	-	0.01	-	-	-	-	-	-	-

小児科定点		項目	9	10-14	15-19	20歳以上
RSウイルス 感染症	全国	報告数	-	1	-	-
		定点当たり	-	0.00	-	-
	全県	報告数	-	-	-	-
		定点当たり	-	-	-	-
	県域	報告数	-	-	-	-
		定点当たり	-	-	-	-
咽頭結膜熱	全国	報告数	25	42	2	24
		定点当たり	0.01	0.01	0.00	0.01
	全県	報告数	8	9	-	2
		定点当たり	0.04	0.04	-	0.01
	県域	報告数	6	7	-	1
		定点当たり	0.08	0.10	-	0.01
A群溶血性レンサ球菌咽頭炎	全国	報告数	283	528	59	306
		定点当たり	0.09	0.17	0.02	0.10
	全県	報告数	19	29	5	22
		定点当たり	0.09	0.13	0.02	0.10
	県域	報告数	3	10	3	7
		定点当たり	0.04	0.14	0.04	0.10
感染性胃腸炎	全国	報告数	319	815	219	934
		定点当たり	0.10	0.26	0.07	0.30
	全県	報告数	13	47	16	66
		定点当たり	0.06	0.22	0.07	0.31
	県域	報告数	3	15	2	10
		定点当たり	0.04	0.21	0.03	0.14
水痘	全国	報告数	47	54	3	8
		定点当たり	0.01	0.02	0.00	0.00
	全県	報告数	4	4	-	1
		定点当たり	0.02	0.02	-	0.00
	県域	報告数	1	2	-	-
		定点当たり	0.01	0.03	-	-

表2 報告数・定点当たり報告数、疾病・年齢階級別
(全県及び横浜市・川崎市・相模原市を除く県域) (その2)

2016年29週(07月18日~07月24日)

*表2は、各保健福祉事務所からの最新の報告をもとに作成しているため、国の還元データである表1および表3の数値と一致しないことがあります。

小児科定点	項目	合計	~5か月	~11か月	1歳	
手足口病	全国	報告数	2,249	17	202	697
		定点当たり	0.71	0.01	0.06	0.22
	全県	報告数	217	1	20	56
		定点当たり	1.00	0.00	0.09	0.26
	県域	報告数	46	-	3	11
		定点当たり	0.63	-	0.04	0.15
伝染性紅斑	全国	報告数	870	2	12	47
		定点当たり	0.28	0.00	0.00	0.01
	全県	報告数	29	-	1	2
		定点当たり	0.13	-	0.00	0.01
	県域	報告数	9	-	-	-
		定点当たり	0.12	-	-	-
突発性発しん	全国	報告数	1,489	46	569	708
		定点当たり	0.47	0.01	0.18	0.22
	全県	報告数	115	1	41	53
		定点当たり	0.53	0.00	0.19	0.25
	県域	報告数	44	1	14	22
		定点当たり	0.60	0.01	0.19	0.30
百日咳	全国	報告数	75	7	3	2
		定点当たり	0.02	0.00	0.00	0.00
	全県	報告数	4	-	1	-
		定点当たり	0.02	-	0.00	-
	県域	報告数	1	-	-	-
		定点当たり	0.01	-	-	-
ヘルパンギーナ	全国	報告数	11,134	64	863	3,013
		定点当たり	3.52	0.02	0.27	0.95
	全県	報告数	1,186	5	101	285
		定点当たり	5.49	0.02	0.47	1.32
	県域	報告数	371	2	38	78
		定点当たり	5.08	0.03	0.52	1.07
流行性耳下腺炎	全国	報告数	3,840	1	20	129
		定点当たり	1.22	0.00	0.01	0.04
	全県	報告数	265	-	5	8
		定点当たり	1.23	-	0.02	0.04
	県域	報告数	92	-	1	-
		定点当たり	1.26	-	0.01	-

小児科定点	項目	2	3	4	5	6	7	8	9	10-14	15-19	20歳以上	
手足口病	全国	報告数	403	345	218	163	76	41	24	20	28	1	14
		定点当たり	0.13	0.11	0.07	0.05	0.02	0.01	0.01	0.01	0.01	0.00	0.00
	全県	報告数	36	29	28	19	11	7	2	3	4	-	1
		定点当たり	0.17	0.13	0.13	0.09	0.05	0.03	0.01	0.01	0.02	-	0.00
	県域	報告数	6	6	6	3	3	3	-	1	3	-	1
		定点当たり	0.08	0.08	0.08	0.04	0.04	0.04	-	0.01	0.04	-	0.01
伝染性紅斑	全国	報告数	74	119	150	170	82	92	47	30	29	1	15
		定点当たり	0.02	0.04	0.05	0.05	0.03	0.03	0.01	0.01	0.01	0.00	0.00
	全県	報告数	-	2	6	10	3	4	-	3	4	-	1
		定点当たり	-	0.01	0.03	0.05	0.01	0.02	-	0.01	0.02	-	0.00
	県域	報告数	-	-	2	4	-	2	-	-	-	-	1
		定点当たり	-	-	0.03	0.05	-	0.03	-	-	-	-	0.01
突発性発しん	全国	報告数	117	33	12	4	-	-	-	-	-	-	-
		定点当たり	0.04	0.01	0.00	0.00	-	-	-	-	-	-	-
	全県	報告数	13	6	-	1	-	-	-	-	-	-	-
		定点当たり	0.06	0.03	-	0.00	-	-	-	-	-	-	-
	県域	報告数	3	4	-	-	-	-	-	-	-	-	-
		定点当たり	0.04	0.05	-	-	-	-	-	-	-	-	-
百日咳	全国	報告数	2	4	2	3	2	1	2	4	22	3	18
		定点当たり	0.00	0.00	0.00	0.00	0.00	0.00	0.00	0.00	0.01	0.00	0.01
	全県	報告数	-	-	-	1	-	-	-	-	-	-	2
		定点当たり	-	-	-	0.00	-	-	-	-	-	-	0.01
	県域	報告数	-	-	-	1	-	-	-	-	-	-	-
		定点当たり	-	-	-	0.01	-	-	-	-	-	-	-
ヘルパンギーナ	全国	報告数	2,205	1,617	1,267	849	511	280	170	93	145	11	46
		定点当たり	0.70	0.51	0.40	0.27	0.16	0.09	0.05	0.03	0.05	0.00	0.01
	全県	報告数	248	170	126	105	55	42	18	8	13	5	5
		定点当たり	1.15	0.79	0.58	0.49	0.25	0.19	0.08	0.04	0.06	0.02	0.02
	県域	報告数	75	52	37	34	21	16	6	4	4	2	2
		定点当たり	1.03	0.71	0.51	0.47	0.29	0.22	0.08	0.05	0.05	0.03	0.03
流行性耳下腺炎	全国	報告数	243	461	535	672	518	423	284	199	292	21	42
		定点当たり	0.08	0.15	0.17	0.21	0.16	0.13	0.09	0.06	0.09	0.01	0.01
	全県	報告数	15	25	34	36	30	33	23	13	37	1	5
		定点当たり	0.07	0.12	0.16	0.17	0.14	0.15	0.11	0.06	0.17	0.00	0.02
	県域	報告数	3	11	12	14	8	14	9	5	15	-	-
		定点当たり	0.04	0.15	0.16	0.19	0.11	0.19	0.12	0.07	0.21	-	-

表2 報告数・定点当たり報告数、疾病・年齢階級別
(全県及び横浜市・川崎市・相模原市を除く県域) (その3)

2016年29週(07月18日~07月24日)

*表2は、各保健福祉事務所からの最新の報告をもとに作成しているため、国の還元データである表1および表3の数値と一致しないことがあります。

眼科定点		項目	合計	~5か月	~11か月	1歳	2	3	4	5	6	7	8
急性出血性結膜炎	全国	報告数	5	-	-	-	1	-	-	-	1	-	-
		定点当たり	0.01	-	-	-	0.00	-	-	-	0.00	-	-
	県域	報告数	-	-	-	-	-	-	-	-	-	-	-
流行性角結膜炎	全国	報告数	530	4	7	24	25	24	18	23	21	7	6
		定点当たり	0.77	0.01	0.01	0.03	0.04	0.03	0.03	0.03	0.03	0.01	0.01
	県域	報告数	108	1	-	4	10	6	4	4	1	1	1
基幹定点(週報)	全国	報告数	2.16	0.02	-	0.08	0.20	0.12	0.08	0.08	0.02	0.02	0.02
		定点当たり	1.81	-	-	0.13	0.19	0.06	-	0.13	-	-	-
	県域	報告数	29	-	-	2	3	1	-	2	-	-	-
急性出血性結膜炎	全国	報告数	-	-	-	-	-	-	-	-	-	-	-
		定点当たり	-	-	-	-	-	-	-	-	-	-	-
	県域	報告数	-	-	-	-	-	-	-	-	-	-	-
流行性角結膜炎	全国	報告数	41	13	5	7	1	3	2	1	1	-	1
		定点当たり	0.09	0.03	0.01	0.01	0.00	0.01	0.00	0.00	0.00	-	0.00
	県域	報告数	1	-	1	-	-	-	-	-	-	-	-
マイコプラズマ肺炎	全国	報告数	372	3	105	112	75	18	5	8	7	6	6
		定点当たり	0.79	0.01	0.22	0.24	0.16	0.04	0.01	0.02	0.01	0.01	0.01
	県域	報告数	1	-	-	-	-	-	-	-	-	-	-
クラミジア肺炎(オウム病を除く)	全国	報告数	3	-	1	1	-	-	1	-	-	-	-
		定点当たり	0.01	-	0.00	0.00	-	-	0.00	-	-	-	-
	県域	報告数	-	-	-	-	-	-	-	-	-	-	-
感染性胃腸炎(ロタウイルス)	全国	報告数	6	3	2	1	-	-	-	-	-	-	-
		定点当たり	0.01	0.01	0.00	0.00	-	-	-	-	-	-	-
	県域	報告数	-	-	-	-	-	-	-	-	-	-	-
急性出血性結膜炎	全国	報告数	-	-	-	2	-	-	-	-	1	-	-
		定点当たり	-	-	-	0.00	-	-	-	-	0.00	-	-
	県域	報告数	-	-	-	-	-	-	-	-	-	-	-
流行性角結膜炎	全国	報告数	5	20	12	62	94	78	47	36	17	-	-
		定点当たり	0.01	0.03	0.02	0.09	0.14	0.11	0.07	0.05	0.02	-	-
	県域	報告数	-	1	1	11	25	18	7	9	4	-	-
基幹定点(週報)	全国	報告数	-	-	-	-	-	-	-	-	-	-	-
		定点当たり	-	-	-	-	-	-	-	-	-	-	-
	県域	報告数	-	-	-	-	-	-	-	-	-	-	-
急性出血性結膜炎	全国	報告数	1	-	-	3	2	1	-	-	-	-	-
		定点当たり	0.00	-	-	0.01	0.00	0.00	-	-	-	-	-
	県域	報告数	-	-	-	-	-	-	-	-	-	-	-
流行性角結膜炎	全国	報告数	4	1	3	2	3	14	-	-	-	-	-
		定点当たり	0.01	0.00	0.01	0.00	0.01	0.03	-	-	-	-	-
	県域	報告数	-	-	-	-	-	-	-	-	-	-	-
マイコプラズマ肺炎	全国	報告数	-	-	-	-	-	-	-	-	-	-	-
		定点当たり	-	-	-	-	-	-	-	-	-	-	-
	県域	報告数	-	-	-	-	-	-	-	-	-	-	-
クラミジア肺炎(オウム病を除く)	全国	報告数	-	-	-	-	-	-	-	-	-	-	-
		定点当たり	-	-	-	-	-	-	-	-	-	-	-
	県域	報告数	-	-	-	-	-	-	-	-	-	-	-
感染性胃腸炎(ロタウイルス)	全国	報告数	-	-	-	-	-	-	-	-	-	-	-
		定点当たり	-	-	-	-	-	-	-	-	-	-	-
	県域	報告数	-	-	-	-	-	-	-	-	-	-	-

眼科定点		項目	合計	0歳	1-4	5-9	10-14	15-19	20-24	25-29	30-34	35-39	40-44
細菌性髄膜炎	全国	報告数	10	2	-	1	-	-	-	-	-	-	-
		定点当たり	0.02	0.00	-	0.00	-	-	-	-	-	-	-
	県域	報告数	-	-	-	-	-	-	-	-	-	-	-
無菌性髄膜炎	全国	報告数	41	13	5	7	1	3	2	1	1	-	1
		定点当たり	0.09	0.03	0.01	0.01	0.00	0.01	0.00	0.00	0.00	-	0.00
	県域	報告数	1	-	1	-	-	-	-	-	-	-	-
マイコプラズマ肺炎	全国	報告数	372	3	105	112	75	18	5	8	7	6	6
		定点当たり	0.79	0.01	0.22	0.24	0.16	0.04	0.01	0.02	0.01	0.01	0.01
	県域	報告数	1	-	-	-	-	-	-	-	-	-	-
クラミジア肺炎(オウム病を除く)	全国	報告数	3	-	1	1	-	-	1	-	-	-	-
		定点当たり	0.01	-	0.00	0.00	-	-	0.00	-	-	-	-
	県域	報告数	-	-	-	-	-	-	-	-	-	-	-
感染性胃腸炎(ロタウイルス)	全国	報告数	6	3	2	1	-	-	-	-	-	-	-
		定点当たり	0.01	0.01	0.00	0.00	-	-	-	-	-	-	-
	県域	報告数	-	-	-	-	-	-	-	-	-	-	-

眼科定点		項目	9	10-14	15-19	20-29	30-39	40-49	50-59	60-69	70歳以上
急性出血性結膜炎	全国	報告数	-	-	-	2	-	-	-	1	-
		定点当たり	-	-	-	0.00	-	-	-	0.00	-
	県域	報告数	-	-	-	-	-	-	-	-	-
流行性角結膜炎	全国	報告数	5	20	12	62	94	78	47	36	17
		定点当たり	0.01	0.03	0.02	0.09	0.14	0.11	0.07	0.05	0.02
	県域	報告数	-	1	1	11	25	18	7	9	4
基幹定点(週報)	全国	報告数	-	-	-	-	-	-	-	-	-
		定点当たり	-	-	-	-	-	-	-	-	-
	県域	報告数	-	-	-	-	-	-	-	-	-
急性出血性結膜炎	全国	報告数	1	-	-	3	2	1	-	-	-
		定点当たり	0.00	-	-	0.01	0.00	0.00	-	-	-
	県域	報告数	-	-	-	-	-	-	-	-	-
流行性角結膜炎	全国	報告数	4	1	3	2	3	14	-	-	-
		定点当たり	0.01	0.00	0.01	0.00	0.01	0.03	-	-	-
	県域	報告数	-	-	-	-	-	-	-	-	-
マイコプラズマ肺炎	全国	報告数	-	-	-	-	-	-	-	-	-
		定点当たり	-	-	-	-	-	-	-	-	-
	県域	報告数	-	-	-	-	-	-	-	-	-
クラミジア肺炎(オウム病を除く)	全国	報告数	-	-	-	-	-	-	-	-	-
		定点当たり	-	-	-	-	-	-	-	-	-
	県域	報告数	-	-	-	-	-	-	-	-	-
感染性胃腸炎(ロタウイルス)	全国	報告数	-	-	-	-	-	-	-	-	-
		定点当たり	-	-	-	-	-	-	-	-	-
	県域	報告数	-	-	-	-	-	-	-	-	-

眼科定点		項目	45-49	50-54	55-59	60-64	65-69	70歳以上
細菌性髄膜炎	全国	報告数	1	-	1	-	1	4
		定点当たり	0.00	-	0.00	-	0.00	0.01
	県域	報告数	-	-	-	-	-	-
無菌性髄膜炎	全国	報告数	1	-	-	3	2	1
		定点当たり	0.00	-	-	0.01	0.00	0.00
	県域	報告数	-	-	-	-	-	-
マイコプラズマ肺炎	全国	報告数	4	1	3	2	3	14
		定点当たり	0.01	0.00	0.01	0.00	0.01	0.03
	県域	報告数	-	-	-	-	-	-
クラミジア肺炎(オウム病を除く)	全国	報告数	-	-	-	-	-	-
		定点当たり	-	-	-	-	-	-
	県域	報告数	-	-	-	-	-	-
感染性胃腸炎(ロタウイルス)	全国	報告数	-	-	-	-	-	-
		定点当たり	-	-	-	-	-	-
	県域	報告数	-	-	-	-	-	-

表3 5週前～今週の推移 (その1)
(全県及び横浜市・川崎市・相模原市を除く県域)

2016年29週(07月18日～07月24日)

疾病名	項目		5週前	4週前	3週前	2週前	1週前	今週
			24週	25週	26週	27週	28週	29週
			(06月13日 ～06月19 日)	(06月20日 ～06月26 日)	(06月27日 ～07月03 日)	(07月04日 ～07月10 日)	(07月11日 ～07月17 日)	(07月18日 ～07月24 日)
インフルエンザ (高病原性鳥インフル ンザを除く)	全県	報告数	17	5	11	9	4	4
		定点当たり	0.05	0.02	0.03	0.03	0.01	0.01
	県域	報告数	1	1	5	1	-	1
		定点当たり	0.01	0.01	0.04	0.01	-	0.01
RSウイルス 感染症	全県	報告数	7	14	10	15	27	17
		定点当たり	0.03	0.07	0.05	0.07	0.13	0.08
	県域	報告数	3	6	4	5	8	5
		定点当たり	0.04	0.08	0.06	0.07	0.11	0.07
咽頭結膜熱	全県	報告数	161	155	173	155	123	132
		定点当たり	0.75	0.73	0.81	0.73	0.60	0.61
	県域	報告数	33	48	98	78	62	65
		定点当たり	0.45	0.67	1.36	1.08	0.89	0.89
A群溶血性レ ンサ球菌咽頭 炎	全県	報告数	570	555	682	500	543	386
		定点当たり	2.66	2.62	3.19	2.35	2.65	1.79
	県域	報告数	155	184	190	152	169	106
		定点当たり	2.12	2.56	2.64	2.11	2.41	1.45
感染性胃腸炎	全県	報告数	1,329	1,249	1,089	945	910	714
		定点当たり	6.21	5.89	5.09	4.44	4.44	3.31
	県域	報告数	435	354	266	276	264	201
		定点当たり	5.96	4.92	3.69	3.83	3.77	2.75
水痘	全県	報告数	121	94	113	126	112	85
		定点当たり	0.57	0.44	0.53	0.59	0.55	0.39
	県域	報告数	45	31	33	43	23	20
		定点当たり	0.62	0.43	0.46	0.60	0.33	0.27
手足口病	全県	報告数	43	46	94	136	156	217
		定点当たり	0.20	0.22	0.44	0.64	0.76	1.00
	県域	報告数	9	11	21	32	37	46
		定点当たり	0.12	0.15	0.29	0.44	0.53	0.63
伝染性紅斑	全県	報告数	34	49	37	30	32	29
		定点当たり	0.16	0.23	0.17	0.14	0.16	0.13
	県域	報告数	10	9	7	8	9	9
		定点当たり	0.14	0.13	0.10	0.11	0.13	0.12
突発性発しん	全県	報告数	137	131	152	121	142	115
		定点当たり	0.64	0.62	0.71	0.57	0.69	0.53
	県域	報告数	47	40	56	39	37	44
		定点当たり	0.64	0.56	0.78	0.54	0.53	0.60

表3 5週前～今週の推移 (その2)
(全県及び横浜市・川崎市・相模原市を除く県域)

2016年29週(07月18日～07月24日)

疾病名	項目		5週前	4週前	3週前	2週前	1週前	今週
			24週	25週	26週	27週	28週	29週
			(06月13日 ～06月19 日)	(06月20日 ～06月26 日)	(06月27日 ～07月03 日)	(07月04日 ～07月10 日)	(07月11日 ～07月17 日)	(07月18日 ～07月24 日)
百日咳	全県	報告数	2	1	2	2	1	4
		定点当たり	0.01	-	0.01	0.01	-	0.02
	県域	報告数	-	-	1	1	1	1
		定点当たり	-	-	0.01	0.01	0.01	0.01
ヘルパンギーナ	全県	報告数	138	219	483	860	1,258	1,186
		定点当たり	0.64	1.03	2.26	4.04	6.14	5.49
	県域	報告数	45	67	145	225	386	371
		定点当たり	0.62	0.93	2.01	3.13	5.51	5.08
流行性耳下腺炎	全県	報告数	229	259	236	314	287	265
		定点当たり	1.07	1.22	1.10	1.47	1.40	1.23
	県域	報告数	91	100	84	117	102	92
		定点当たり	1.25	1.39	1.17	1.63	1.46	1.26
急性出血性結膜炎	全県	報告数	-	1	1	1	1	-
		定点当たり	-	0.02	0.02	0.02	0.02	-
	県域	報告数	-	-	-	1	-	-
		定点当たり	-	-	-	0.06	-	-
流行性角結膜炎	全県	報告数	122	126	119	138	125	108
		定点当たり	2.44	2.57	2.43	2.88	2.72	2.16
	県域	報告数	23	28	40	42	50	29
		定点当たり	1.44	1.75	2.50	2.63	3.13	1.81
細菌性髄膜炎	全県	報告数	-	-	-	-	2	-
		定点当たり	-	-	-	-	0.22	-
	県域	報告数	-	-	-	-	1	-
		定点当たり	-	-	-	-	0.25	-
無菌性髄膜炎	全県	報告数	1	-	-	1	-	1
		定点当たり	0.09	-	-	0.10	-	0.10
	県域	報告数	-	-	-	-	-	1
		定点当たり	-	-	-	-	-	0.25
マイコプラズマ肺炎	全県	報告数	3	2	2	7	7	1
		定点当たり	0.27	0.20	0.22	0.70	0.78	0.10
	県域	報告数	1	1	1	5	3	-
		定点当たり	0.25	0.25	0.25	1.25	0.75	-
クラミジア肺炎 (オウム病を除く)	全県	報告数	-	-	-	-	-	-
		定点当たり	-	-	-	-	-	-
	県域	報告数	-	-	-	-	-	-
		定点当たり	-	-	-	-	-	-
感染性胃腸炎 (ロタウイルス)	全県	報告数	2	1	-	-	-	-
		定点当たり	0.18	0.10	-	-	-	-
	県域	報告数	1	-	-	-	-	-
		定点当たり	0.25	-	-	-	-	-