



神奈川県感染症発生情報（28週報）

（7月11日～7月17日）

<http://www.eiken.pref.kanagawa.jp/>



今週の注目感染症

～ヘルパンギーナ～ ヘルパンギーナは、主にコクサッキーウイルスの感染により、乳幼児を中心に発熱や口の中に水疱性の発疹（水ぶくれ）が現れる病気です。今週は警報レベルとなりました。ほとんどは予後良好ですが、まれに無菌性髄膜炎や心筋炎を合併します。飛沫感染や接触感染でうつりますので、外出後や食前に手洗い、うがいをしっかり行いましょう。

～麻しん～ 麻しんは発熱や全身の発疹が現れるウイルス感染症で、感染力が強く、重症化することもあります。予防には予防接種が有効ですので、定期接種対象の方や麻しんの既往・ワクチン接種歴がない方は、かかりつけ医にご相談ください。

今週の全数把握対象疾患

（当該週の国による集計及び各保健福祉事務所からの報告をもとに期日を決めて集計しているため、集計数が前後することがあります。）

分類	対象疾患	内訳				神奈川県 （今週）	神奈川県 （2016年累計）
		県域	横浜市	川崎市	相模原市		
二類	結核	7		1	1	9	909
三類	細菌性赤痢		1			1	4
	腸管出血性大腸菌感染症	5	4	2		11	66
四類	A型肝炎				1	1	14
	レジオネラ症	2				2	50
五類	カルバペネム耐性腸内細菌感染症		1	1		2	48
	急性脳炎	1				1	43
	侵襲性インフルエンザ菌感染症		1			1	14
	侵襲性肺炎球菌感染症		1	1		2	138
	水痘（入院例）		1			1	18
	麻しん	1	2			3	3

全数把握対象疾患情報

- 結核9例：年齢群は20歳代1例、30歳代1例、40歳代1例、60歳代3例、80歳代2例、90歳代1例、病型は肺結核6例、肺結核及び結核性胸膜炎1例、結核性胸膜炎1例、無症状病原体保有者1例
- 細菌性赤痢1例：年齢群は20歳代、菌種は *S. sonnei* (D群)、推定感染経路は経口感染、感染地域はベトナム社会主義共和国
- 腸管出血性大腸菌感染症11例：年齢群は10歳未満3例、10歳代1例、30歳代2例、40歳代2例、50歳代2例、60歳代1例、血清型・毒素型はO157 VT2 4例、O103 VT1 3例、O26 VT1 3例、O157 VT1VT2 1例、推定感染経路は経口感染9例、不明2例、推定感染地域は神奈川県6例、東京都3例、都道府県不明2例
- A型肝炎1例：年齢群は70歳代、推定感染経路は経口感染、推定感染地域は神奈川県
- レジオネラ症2例：年齢群は50歳代1例、70歳代1例、病型は肺炎型2例、推定感染経路は水系感染1例、不明1例、推定感染地域はフィリピン共和国1例、都道府県不明1例
- カルバペネム耐性腸内細菌感染症2例：年齢群は50歳代1例、70歳代1例、菌種は *Enterobacter cloacae* 2例、推定感染経路は不明2例、推定感染地域は神奈川県1例、都道府県不明1例
- 急性脳炎1例：年齢群は10歳未満、病型はインフルエンザウイルスA、推定感染経路は飛沫・飛沫核感染、推定感染地域は神奈川県、ワクチン接種歴は不明
- 侵襲性インフルエンザ菌感染症1例：年齢群は60歳代、推定感染経路は飛沫・飛沫核感染、推定感染地域は神奈川県、ワクチン接種歴は接種なし
- 侵襲性肺炎球菌感染症2例：年齢群は70歳代1例、90歳代1例、推定感染経路は飛沫・飛沫核感染1例、不明1例、推定感染地域は神奈川県2例、ワクチン接種歴は不明2例
- 水痘（入院例）1例：年齢群は70歳代、病型は臨床診断例、推定感染経路は飛沫・飛沫核感染、推定感染地域は神奈川県、ワクチン接種歴は不明
- 麻しん3例：年齢群は10歳未満3例、病型は臨床診断例2例、検査診断例1例、推定感染経路は飛沫・飛沫核感染2例、不明1例、推定感染地域は神奈川県2例、都道府県不明1例、ワクチン接種歴は接種あり2例、接種なし1例

今週の定点把握対象疾患

- ヘルパンギーナの定点当たりの報告数は、全県（6.14）で警報レベル（6）を超えています。
- 咽頭結膜熱の定点当たりの報告数は、鎌倉保健福祉事務所三崎センター管内（14.00）で20週から警報レベル（3）です。
- A群溶血性レンサ球菌咽頭炎の定点当たりの報告数は、平塚保健福祉事務所秦野センター管内（11.67）で22週から警報レベル（8）を超えています。
- 流行性角結膜炎の定点当たりの報告数は、今週から厚木保健福祉事務所管内（9.00）で警報レベル（8）を超えているほか、相模原市（8.00）で19週から流行が続いています。

神奈川県感染症情報センター

神奈川県衛生研究所 企画情報部 衛生情報課

TEL:0467-83-4400(代表)

FAX:0467-89-5211(企画情報部)

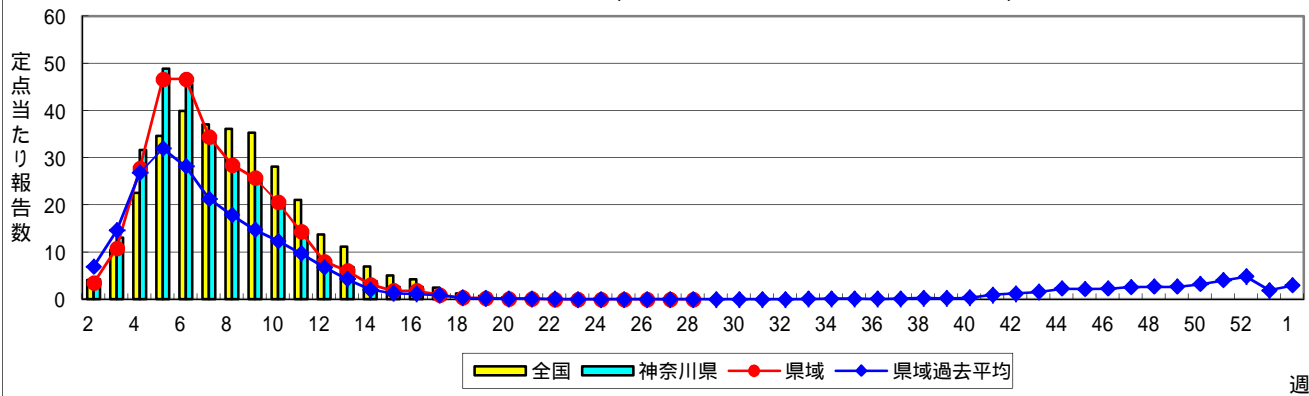
感染症発生動向調査事業は「感染症の予防及び感染症の患者に対する医療に関する法律」によって行われています。

* 県域とは、神奈川県内の市町村のうち横浜市、川崎市、相模原市を除いた地域です。

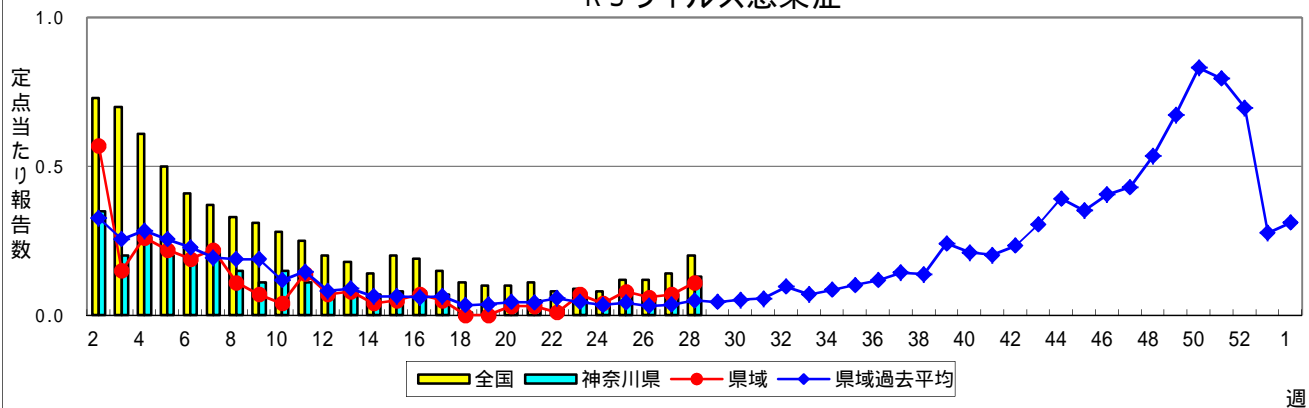
感染症発生動向調査:週報対象疾患の時系列グラフ

疾患名の括弧書きは、一般名称であり、正式名称ではありません。
 神奈川県&県域(横浜市・川崎市・相模原市を除く)のデータです。

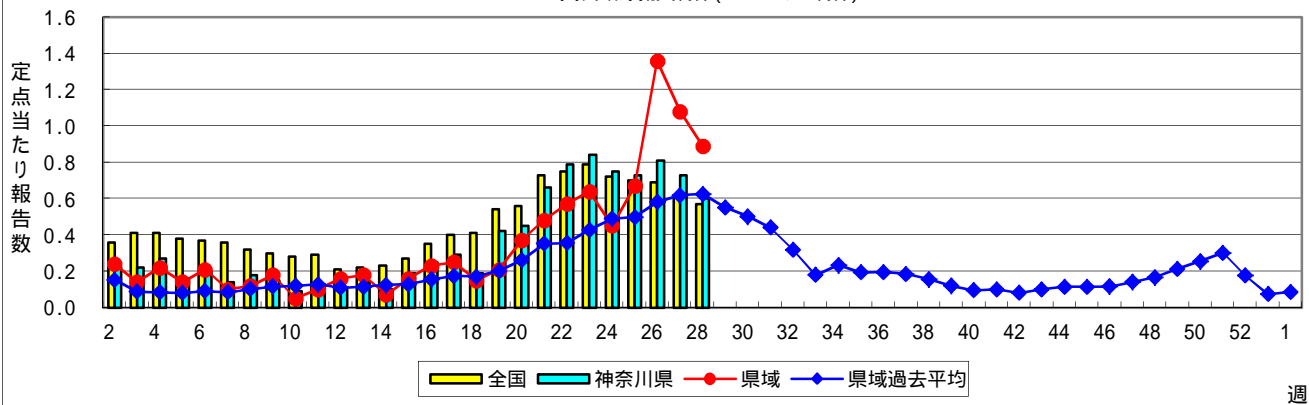
インフルエンザ(高病原性鳥インフルエンザを除く)



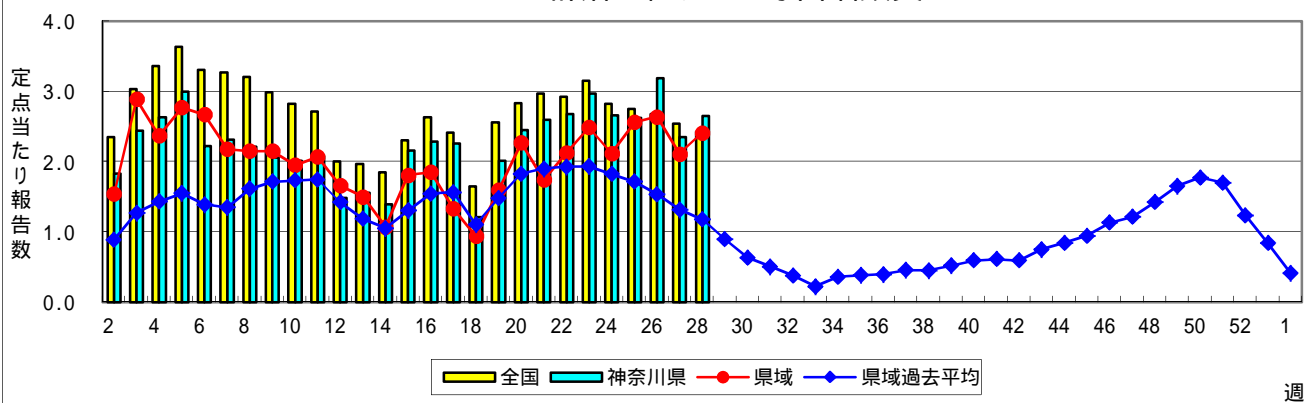
RSウイルス感染症



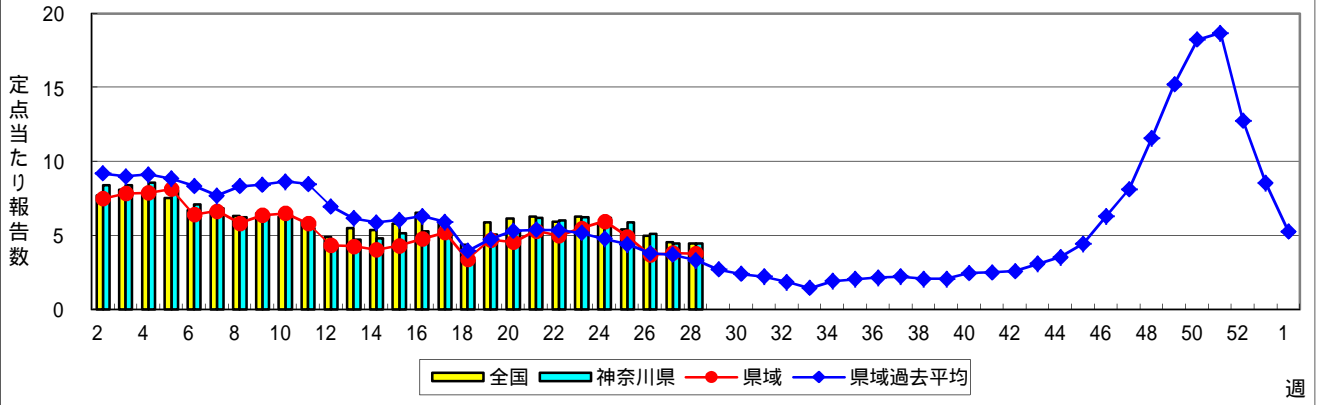
咽頭結膜熱(プール熱)



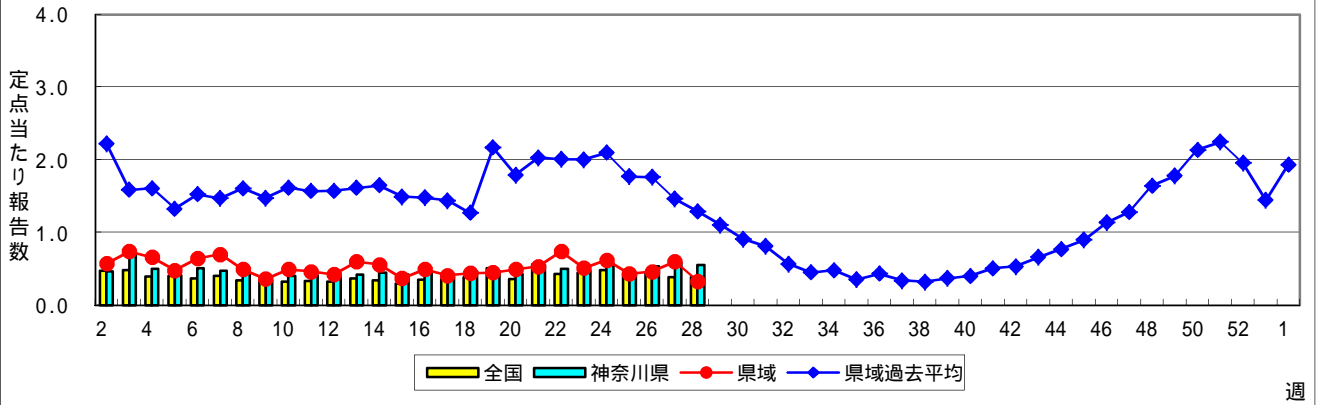
A群溶血性レンサ球菌咽頭炎



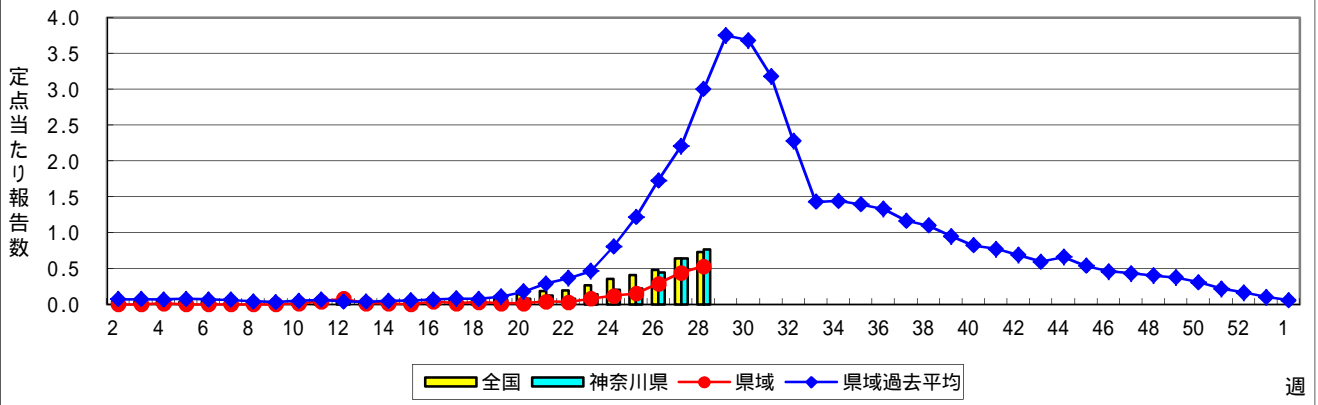
感染性胃腸炎



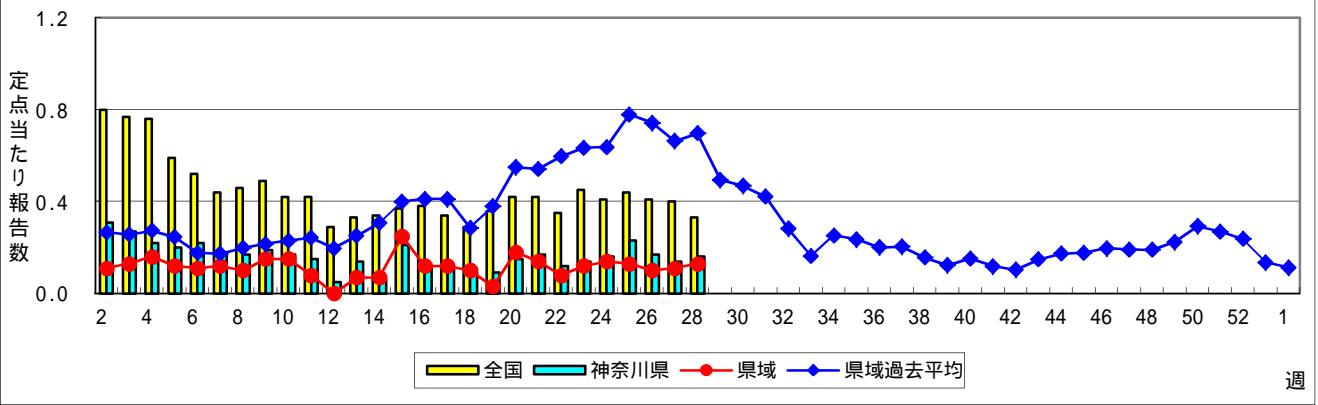
水痘(水ぼうそう)



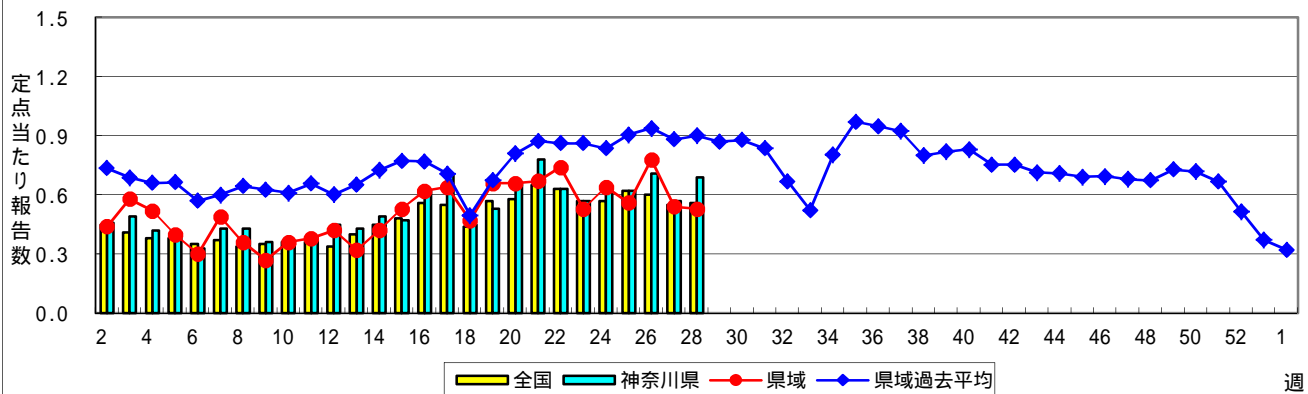
手足口病



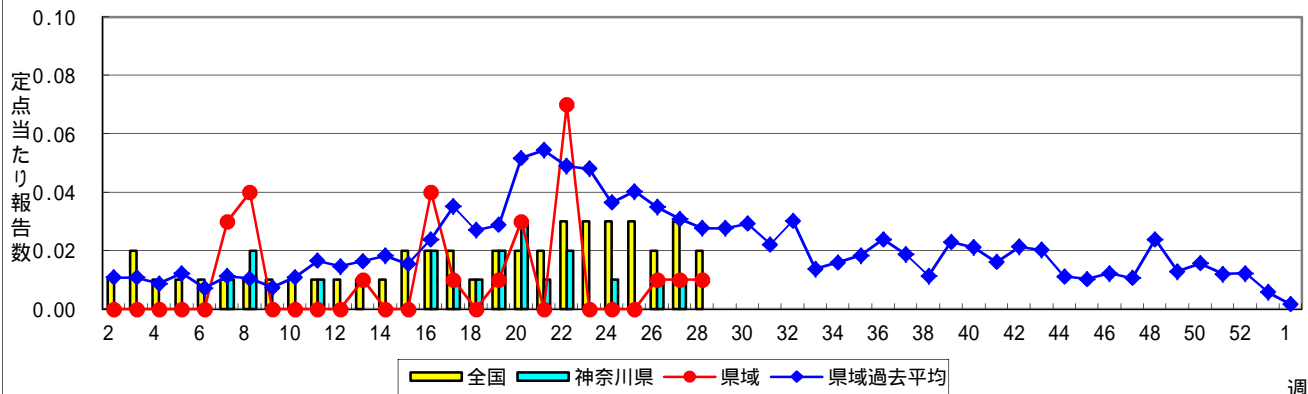
伝染性紅斑(リンゴ病)



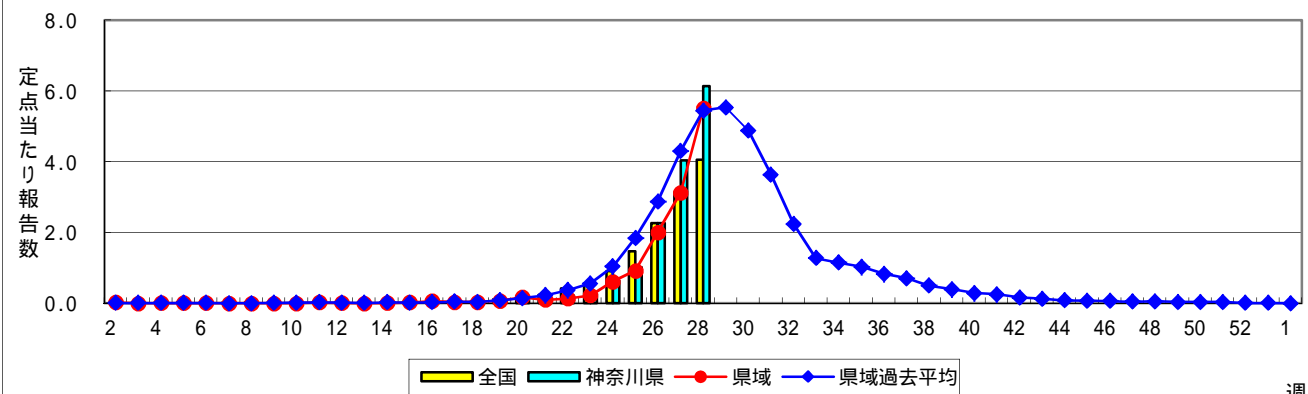
突発性発しん



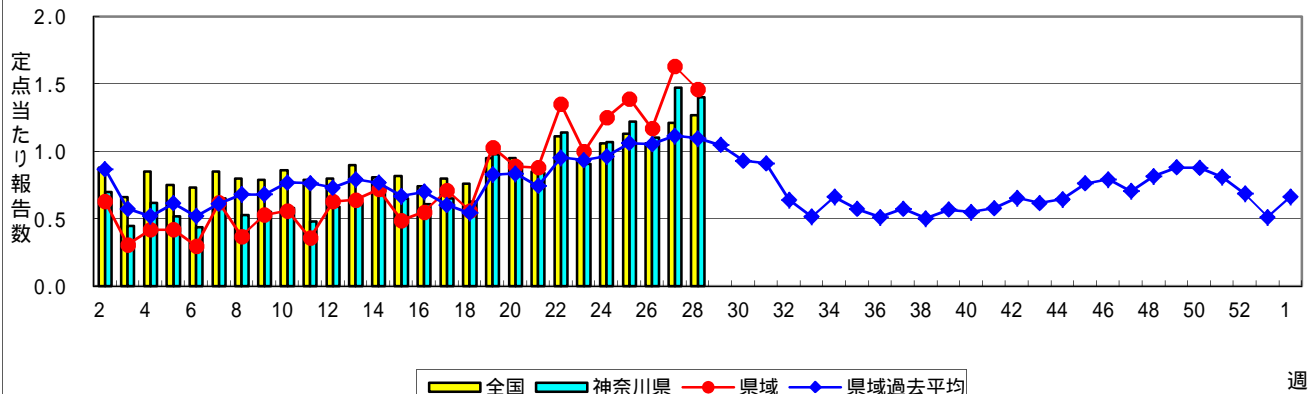
百日咳



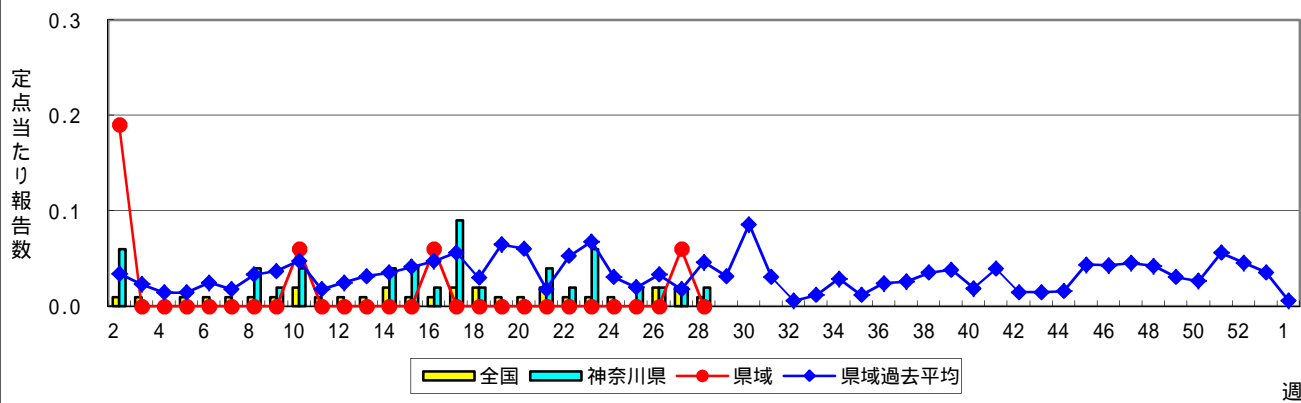
ヘルパンギーナ



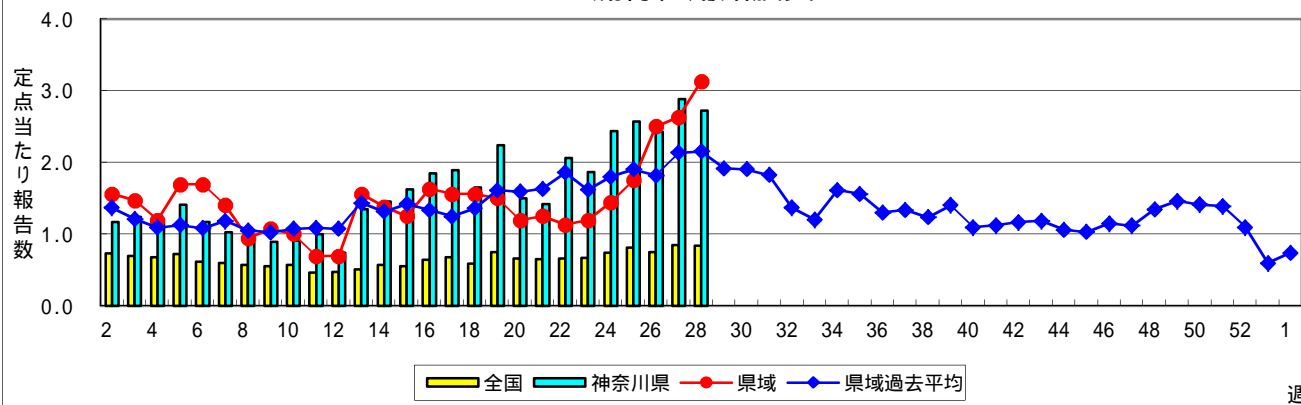
流行性耳下腺炎(おたふくかぜ)



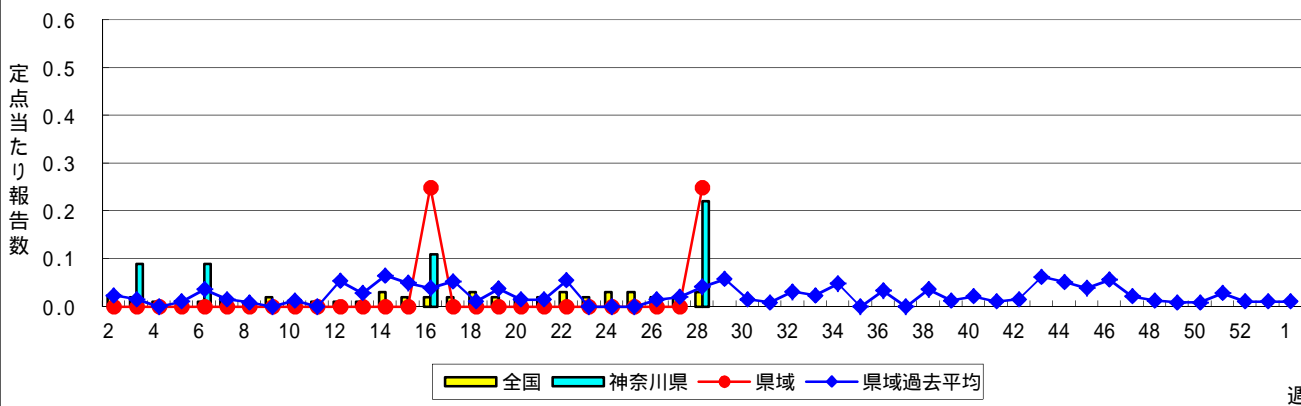
急性出血性結膜炎



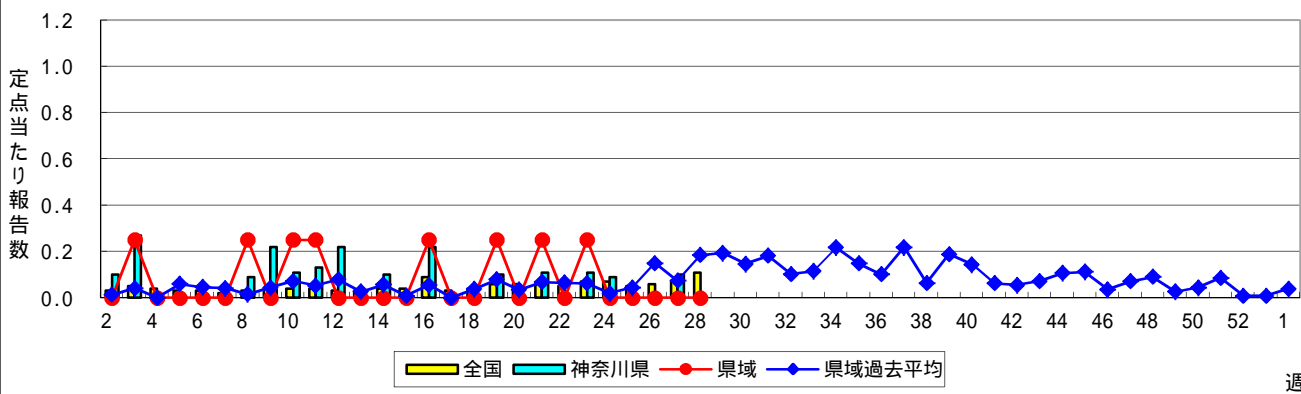
流行性角結膜炎



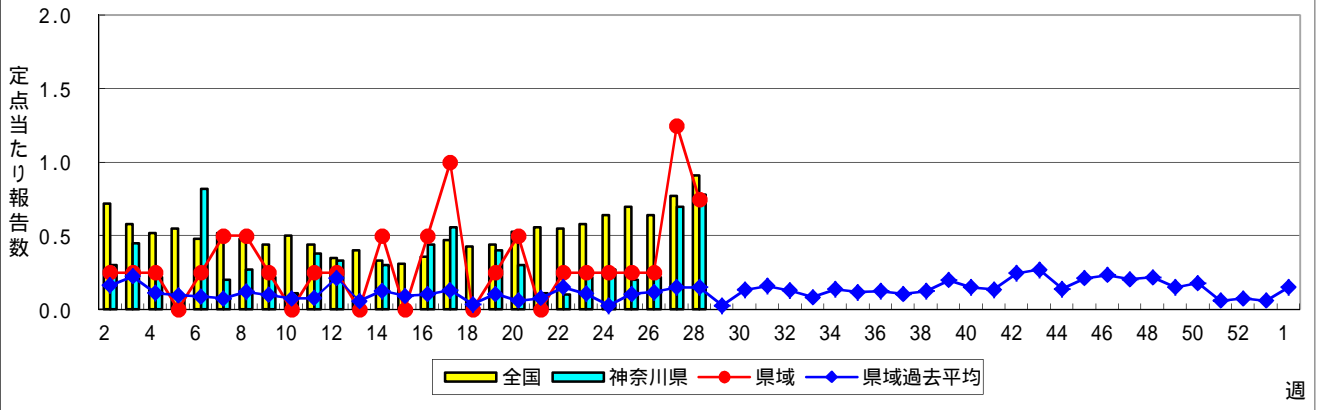
細菌性髄膜炎



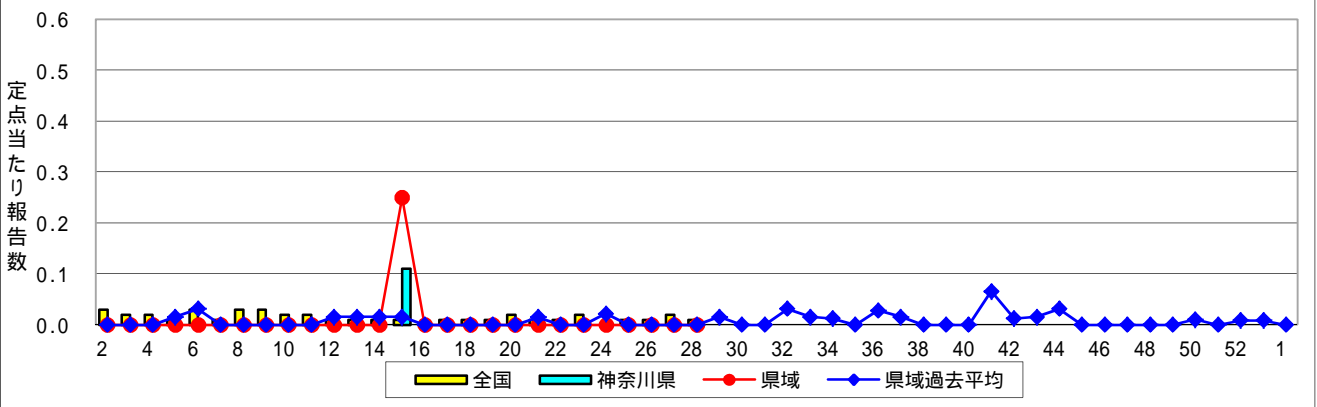
無菌性髄膜炎



マイコプラズマ肺炎



クラミジア肺炎(オウム病を除く)



感染性胃腸炎(ロタウイルス)

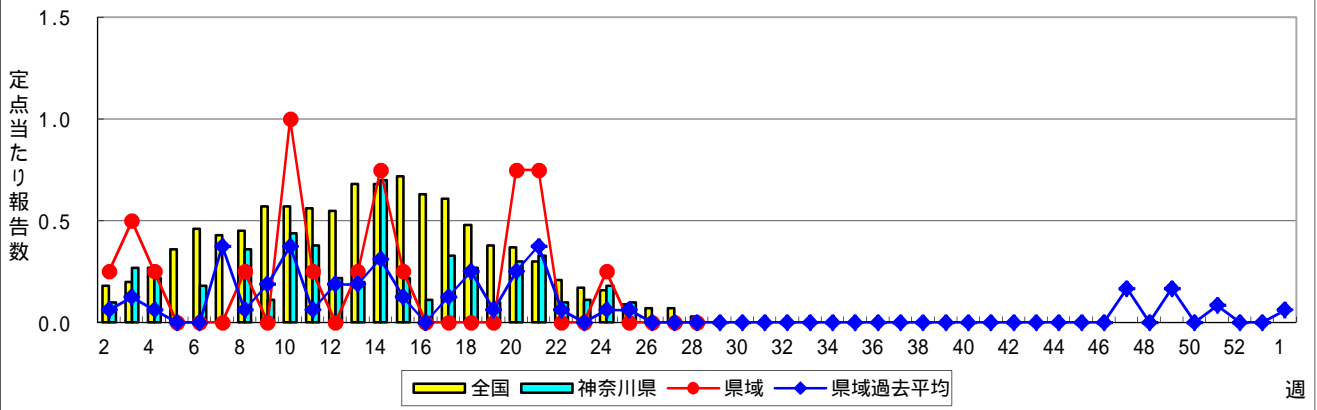


表1 報告数・定点当たり報告数 疾病、政令市・保健所別 (その1)

2016年28週(07月11日～07月17日)

神奈川県	インフルエンザ (高病原性鳥インフルエンザ を除く)		RSウイルス感染症		咽頭結膜熱		A群溶血性レンサ球菌咽頭炎		感染性胃腸炎	
	報告数	定点当たり	報告数	定点当たり	報告数	定点当たり	報告数	定点当たり	報告数	定点当たり
全県	4	0.01	27	0.13	123	0.60	543	2.65	910	4.44
横浜市	3	0.03	6	0.07	39	0.47	185	2.23	336	4.05
川崎市	1	0.02	13	0.35	11	0.30	109	2.95	212	5.73
相模原市	-	-	-	-	11	0.73	80	5.33	98	6.53
県域 <small>(横浜市、川崎市、相模原市を除く)</small>	-	-	8	0.11	62	0.89	169	2.41	264	3.77
横須賀市	-	-	2	0.22	-	-	7	0.78	37	4.11
藤沢市	-	-	-	-	4	0.44	10	1.11	40	4.44
平塚	-	-	1	0.14	2	0.29	17	2.43	3	0.43
平塚 秦野センター	-	-	-	-	3	0.50	70	11.67	50	8.33
鎌倉	-	-	-	-	1	0.17	14	2.33	32	5.33
鎌倉 三崎センター	-	-	-	-	28	14.00	-	-	2	1.00
小田原	-	-	-	-	2	0.33	20	3.33	24	4.00
小田原 足柄上センター	-	-	-	-	-	-	3	1.00	2	0.67
厚木	-	-	4	0.36	16	1.45	19	1.73	59	5.36
厚木 大和センター	-	-	1	0.25	2	0.50	4	1.00	8	2.00
茅ヶ崎	-	-	-	-	4	0.57	5	0.71	7	1.00

神奈川県	水痘		手足口病		伝染性紅斑		突発性発しん		百日咳	
	報告数	定点当たり	報告数	定点当たり	報告数	定点当たり	報告数	定点当たり	報告数	定点当たり
全県	112	0.55	156	0.76	32	0.16	142	0.69	1	-
横浜市	63	0.76	92	1.11	11	0.13	59	0.71	-	-
川崎市	22	0.59	27	0.73	9	0.24	31	0.84	-	-
相模原市	4	0.27	-	-	3	0.20	15	1.00	-	-
県域 <small>(横浜市、川崎市、相模原市を除く)</small>	23	0.33	37	0.53	9	0.13	37	0.53	1	0.01
横須賀市	3	0.33	13	1.44	-	-	4	0.44	-	-
藤沢市	4	0.44	3	0.33	-	-	8	0.89	-	-
平塚	1	0.14	4	0.57	-	-	6	0.86	-	-
平塚 秦野センター	5	0.83	9	1.50	-	-	5	0.83	-	-
鎌倉	1	0.17	2	0.33	1	0.17	1	0.17	-	-
鎌倉 三崎センター	-	-	-	-	-	-	2	1.00	-	-
小田原	-	-	1	0.17	-	-	2	0.33	-	-
小田原 足柄上センター	-	-	-	-	-	-	-	-	-	-
厚木	4	0.36	3	0.27	5	0.45	5	0.45	1	0.09
厚木 大和センター	-	-	2	0.50	2	0.50	1	0.25	-	-
茅ヶ崎	5	0.71	-	-	1	0.14	3	0.43	-	-

神奈川県	ヘルパンギーナ		流行性耳下腺炎		急性出血性結膜炎		流行性角結膜炎		細菌性髄膜炎	
	報告数	定点当たり	報告数	定点当たり	報告数	定点当たり	報告数	定点当たり	報告数	定点当たり
全県	1,258	6.14	287	1.40	1	0.02	125	2.72	2	0.22
横浜市	524	6.31	116	1.40	1	-	26	1.53	-	-
川崎市	290	7.84	46	1.24	-	-	17	1.89	1	0.50
相模原市	58	3.87	23	1.53	-	-	32	8.00	-	-
県域 <small>(横浜市、川崎市、相模原市を除く)</small>	386	5.51	102	1.46	-	-	50	3.13	1	0.25
横須賀市	128	14.22	3	0.33	-	-	7	3.50	-	-
藤沢市	47	5.22	18	2.00	-	-	7	3.50	-	-
平塚	11	1.57	6	0.86	-	-	1	0.50	1	1.00
平塚 秦野センター	32	5.33	17	2.83	-	-	-	-
鎌倉	54	9.00	9	1.50	-	-	-	-
鎌倉 三崎センター	21	10.50	1	0.50
小田原	33	5.50	2	0.33	-	-	3	3.00
小田原 足柄上センター	1	0.33	-	-
厚木	41	3.73	27	2.45	-	-	27	9.00	-	-
厚木 大和センター	7	1.75	5	1.25	-	-	4	2.00
茅ヶ崎	11	1.57	14	2.00	-	-	1	0.50

表2 報告数・定点当たり報告数、疾病・年齢階級別
(全県及び横浜市・川崎市・相模原市を除く県域) (その1)

2016年28週(07月11日~07月17日)

*表2は、各保健福祉事務所からの最新の報告をもとに作成しているため、国の還元データである表1および表3の数値と一致しないことがあります。

インフルエンザ定点		項目	合計	~5か月	~11か月	1歳	2	3	4	5	6	7	8
インフルエンザ (高病原性鳥インフルエンザを除く)	全国	報告数	131	-	1	2	1	5	1	1	4	7	4
		定点当たり	0.03	-	0.00	0.00	0.00	0.00	0.00	0.00	0.00	0.00	0.00
	全県	報告数	4	-	-	-	-	-	-	-	-	-	-
		定点当たり	0.01	-	-	-	-	-	-	-	-	-	-
	県域	報告数	-	-	-	-	-	-	-	-	-	-	-
		定点当たり	-	-	-	-	-	-	-	-	-	-	-

小児科定点		項目	合計	~5か月	~11か月	1歳	2	3	4	5	6	7	8
RSウイルス 感染症	全国	報告数	632	115	174	230	60	31	12	5	4	-	-
		定点当たり	0.20	0.04	0.06	0.07	0.02	0.01	0.00	0.00	0.00	-	-
	全県	報告数	27	3	8	9	6	1	-	-	-	-	-
		定点当たり	0.13	0.01	0.04	0.04	0.03	0.00	-	-	-	-	-
	県域	報告数	8	-	3	2	3	-	-	-	-	-	-
		定点当たり	0.11	-	0.04	0.03	0.04	-	-	-	-	-	-
咽頭結膜熱	全国	報告数	1,791	7	100	421	252	253	248	196	108	65	38
		定点当たり	0.57	0.00	0.03	0.13	0.08	0.08	0.08	0.06	0.03	0.02	0.01
	全県	報告数	123	-	3	19	10	13	19	22	16	6	6
		定点当たり	0.60	-	0.01	0.09	0.05	0.06	0.09	0.11	0.08	0.03	0.03
	県域	報告数	62	-	1	9	3	8	9	9	9	3	4
		定点当たり	0.89	-	0.01	0.13	0.04	0.11	0.13	0.13	0.13	0.04	0.06
A群溶血性レンサ球菌咽頭炎	全国	報告数	7,591	6	77	431	601	882	1,044	1,088	813	653	486
		定点当たり	2.42	0.00	0.02	0.14	0.19	0.28	0.33	0.35	0.26	0.21	0.15
	全県	報告数	543	-	6	25	38	60	77	79	67	61	41
		定点当たり	2.65	-	0.03	0.12	0.19	0.29	0.38	0.39	0.33	0.30	0.20
	県域	報告数	169	-	1	15	10	17	25	22	18	19	16
		定点当たり	2.41	-	0.01	0.21	0.14	0.24	0.36	0.31	0.26	0.27	0.23
感染性胃腸炎	全国	報告数	13,954	195	1,071	2,160	1,566	1,380	1,288	1,091	830	637	577
		定点当たり	4.44	0.06	0.34	0.69	0.50	0.44	0.41	0.35	0.26	0.20	0.18
	全県	報告数	910	10	72	132	99	101	97	73	62	48	37
		定点当たり	4.44	0.05	0.35	0.64	0.48	0.49	0.47	0.36	0.30	0.23	0.18
	県域	報告数	264	1	16	35	32	25	27	21	21	10	17
		定点当たり	3.77	0.01	0.23	0.50	0.46	0.36	0.39	0.30	0.30	0.14	0.24
水痘	全国	報告数	1,209	12	41	100	81	113	191	192	145	115	82
		定点当たり	0.38	0.00	0.01	0.03	0.03	0.04	0.06	0.06	0.05	0.04	0.03
	全県	報告数	112	-	3	7	5	8	15	12	22	14	11
		定点当たり	0.55	-	0.01	0.03	0.02	0.04	0.07	0.06	0.11	0.07	0.05
	県域	報告数	23	-	2	1	-	1	4	4	1	2	4
		定点当たり	0.33	-	0.03	0.01	-	0.01	0.06	0.06	0.01	0.03	0.06

インフルエンザ定点		項目	9	10-14	15-19	20-29	30-39	40-49	50-59	60-69	70-79	80歳以上
インフルエンザ (高病原性鳥インフルエンザを除く)	全国	報告数	-	14	12	12	16	14	9	13	7	8
		定点当たり	-	0.00	0.00	0.00	0.00	0.00	0.00	0.00	0.00	0.00
	全県	報告数	-	1	-	1	-	-	-	1	-	1
		定点当たり	-	0.00	-	0.00	-	-	-	0.00	-	0.00
	県域	報告数	-	-	-	-	-	-	-	-	-	-
		定点当たり	-	-	-	-	-	-	-	-	-	-

小児科定点		項目	9	10-14	15-19	20歳以上
RSウイルス 感染症	全国	報告数	-	1	-	-
		定点当たり	-	0.00	-	-
	全県	報告数	-	-	-	-
		定点当たり	-	-	-	-
	県域	報告数	-	-	-	-
		定点当たり	-	-	-	-
咽頭結膜熱	全国	報告数	26	45	5	27
		定点当たり	0.01	0.01	0.00	0.01
	全県	報告数	3	4	1	1
		定点当たり	0.01	0.02	0.00	0.00
	県域	報告数	2	4	1	-
		定点当たり	0.03	0.06	0.01	-
A群溶血性レンサ球菌咽頭炎	全国	報告数	398	743	74	295
		定点当たり	0.13	0.24	0.02	0.09
	全県	報告数	25	34	2	28
		定点当たり	0.12	0.17	0.01	0.14
	県域	報告数	5	13	1	7
		定点当たり	0.07	0.19	0.01	0.10
感染性胃腸炎	全国	報告数	460	1,256	261	1,182
		定点当たり	0.15	0.40	0.08	0.38
	全県	報告数	23	68	14	74
		定点当たり	0.11	0.33	0.07	0.36
	県域	報告数	11	26	5	17
		定点当たり	0.16	0.37	0.07	0.24
水痘	全国	報告数	57	70	1	9
		定点当たり	0.02	0.02	0.00	0.00
	全県	報告数	7	8	-	-
		定点当たり	0.03	0.04	-	-
	県域	報告数	2	2	-	-
		定点当たり	0.03	0.03	-	-

表2 報告数・定点当たり報告数、疾病・年齢階級別
(全県及び横浜市・川崎市・相模原市を除く県域) (その2)

2016年28週(07月11日~07月17日)

*表2は、各保健福祉事務所からの最新の報告をもとに作成しているため、国の還元データである表1および表3の数値と一致しないことがあります。

小児科定点	項目	合計	~5か月	~11か月	1歳	
手足口病	全国	報告数	2,298	25	233	702
		定点当たり	0.73	0.01	0.07	0.22
	全県	報告数	156	1	9	31
		定点当たり	0.76	0.00	0.04	0.15
	県域	報告数	37	-	2	6
		定点当たり	0.53	-	0.03	0.09
伝染性紅斑	全国	報告数	1,023	1	13	64
		定点当たり	0.33	0.00	0.00	0.02
	全県	報告数	32	1	1	4
		定点当たり	0.16	0.00	0.00	0.02
	県域	報告数	9	1	-	2
		定点当たり	0.13	0.01	-	0.03
突発性発しん	全国	報告数	1,755	35	673	859
		定点当たり	0.56	0.01	0.21	0.27
	全県	報告数	142	1	45	70
		定点当たり	0.69	0.00	0.22	0.34
	県域	報告数	37	1	15	18
		定点当たり	0.53	0.01	0.21	0.26
百日咳	全国	報告数	71	12	1	4
		定点当たり	0.02	0.00	0.00	0.00
	全県	報告数	1	-	-	-
		定点当たり	0.00	-	-	-
	県域	報告数	1	-	-	-
		定点当たり	0.01	-	-	-
ヘルパンギーナ	全国	報告数	12,712	63	901	3,392
		定点当たり	4.05	0.02	0.29	1.08
	全県	報告数	1,258	7	79	305
		定点当たり	6.14	0.03	0.39	1.49
	県域	報告数	386	3	30	95
		定点当たり	5.51	0.04	0.43	1.36
流行性耳下腺炎	全国	報告数	3,978	1	9	111
		定点当たり	1.27	0.00	0.00	0.04
	全県	報告数	287	-	-	6
		定点当たり	1.40	-	-	0.03
	県域	報告数	102	-	-	4
		定点当たり	1.46	-	-	0.06

小児科定点	項目	2	3	4	5	6	7	8	9	10-14	15-19	20歳以上	
手足口病	全国	報告数	417	310	201	162	101	45	29	26	33	2	12
		定点当たり	0.13	0.10	0.06	0.05	0.03	0.01	0.01	0.01	0.01	0.00	0.00
	全県	報告数	46	31	15	6	8	5	-	2	-	-	2
		定点当たり	0.22	0.15	0.07	0.03	0.04	0.02	-	0.01	-	-	0.01
	県域	報告数	14	3	5	2	1	3	-	1	-	-	-
		定点当たり	0.20	0.04	0.07	0.03	0.01	0.04	-	0.01	-	-	-
伝染性紅斑	全国	報告数	69	152	183	161	123	101	54	39	48	-	15
		定点当たり	0.02	0.05	0.06	0.05	0.04	0.03	0.02	0.01	0.02	-	0.00
	全県	報告数	1	4	7	4	5	2	1	2	-	-	2
		定点当たり	0.00	0.02	0.03	0.02	0.02	0.01	0.00	0.01	-	-	0.01
	県域	報告数	-	1	2	-	2	-	-	-	1	-	-
		定点当たり	-	0.01	0.03	-	0.03	-	-	-	0.01	-	-
突発性発しん	全国	報告数	137	25	16	5	2	2	1	-	-	-	-
		定点当たり	0.04	0.01	0.01	0.00	0.00	0.00	0.00	-	-	-	-
	全県	報告数	19	4	3	-	-	-	-	-	-	-	-
		定点当たり	0.09	0.02	0.01	-	-	-	-	-	-	-	-
	県域	報告数	3	-	-	-	-	-	-	-	-	-	-
		定点当たり	0.04	-	-	-	-	-	-	-	-	-	-
百日咳	全国	報告数	2	-	3	2	6	4	5	2	18	3	9
		定点当たり	0.00	-	0.00	0.00	0.00	0.00	0.00	0.00	0.01	0.00	0.00
	全県	報告数	-	-	-	-	-	-	1	-	-	-	-
		定点当たり	-	-	-	-	-	-	0.00	-	-	-	-
	県域	報告数	-	-	-	-	-	-	1	-	-	-	-
		定点当たり	-	-	-	-	-	-	0.01	-	-	-	-
ヘルパンギーナ	全国	報告数	2,639	1,840	1,575	1,044	507	270	159	94	169	9	50
		定点当たり	0.84	0.59	0.50	0.33	0.16	0.09	0.05	0.03	0.05	0.00	0.02
	全県	報告数	235	181	175	117	59	38	22	13	19	1	7
		定点当たり	1.15	0.88	0.85	0.57	0.29	0.19	0.11	0.06	0.09	0.00	0.03
	県域	報告数	67	57	53	26	21	8	10	7	7	-	2
		定点当たり	0.96	0.81	0.76	0.37	0.30	0.11	0.14	0.10	0.10	-	0.03
流行性耳下腺炎	全国	報告数	248	453	646	702	505	412	302	211	307	14	57
		定点当たり	0.08	0.14	0.21	0.22	0.16	0.13	0.10	0.07	0.10	0.00	0.02
	全県	報告数	7	24	41	47	42	40	25	19	28	3	5
		定点当たり	0.03	0.12	0.20	0.23	0.20	0.20	0.12	0.09	0.14	0.01	0.02
	県域	報告数	4	11	15	18	12	12	10	5	10	-	1
		定点当たり	0.06	0.16	0.21	0.26	0.17	0.17	0.14	0.07	0.14	-	0.01

表2 報告数・定点当たり報告数、疾病・年齢階級別
(全県及び横浜市・川崎市・相模原市を除く県域) (その3)

2016年28週(07月11日~07月17日)

*表2は、各保健福祉事務所からの最新の報告をもとに作成しているため、国の還元データである表1および表3の数値と一致しないことがあります。

眼科定点		項目	合計	~5か月	~11か月	1歳	2	3	4	5	6	7	8
急性出血性結膜炎	全国	報告数	8	-	-	-	-	-	1	1	-	-	-
		定点当たり	0.01	-	-	-	-	-	0.00	0.00	-	-	-
	全県	報告数	1	-	-	-	-	-	-	-	-	-	-
定点当たり		0.02	-	-	-	-	-	-	-	-	-	-	
県域	報告数	-	-	-	-	-	-	-	-	-	-	-	
	定点当たり	-	-	-	-	-	-	-	-	-	-	-	
流行性角結膜炎	全国	報告数	575	2	3	19	25	34	26	24	14	10	7
		定点当たり	0.84	0.00	0.00	0.03	0.04	0.05	0.04	0.03	0.02	0.01	0.01
	全県	報告数	125	-	-	4	4	6	10	5	6	2	4
定点当たり		2.72	-	-	0.09	0.09	0.13	0.22	0.11	0.13	0.04	0.09	
県域	報告数	50	-	-	1	1	1	2	2	3	2	3	
	定点当たり	3.13	-	-	0.06	0.06	0.06	0.13	0.13	0.19	0.13	0.19	

基幹定点(週報)		項目	合計	0歳	1-4	5-9	10-14	15-19	20-24	25-29	30-34	35-39	40-44
細菌性髄膜炎	全国	報告数	13	3	-	3	-	-	-	1	-	-	1
		定点当たり	0.03	0.01	-	0.01	-	-	-	0.00	-	-	0.00
	全県	報告数	2	-	-	-	-	-	-	1	-	-	1
定点当たり		0.22	-	-	-	-	-	-	0.11	-	-	0.11	
県域	報告数	1	-	-	-	-	-	-	1	-	-	-	
	定点当たり	0.25	-	-	-	-	-	-	-	-	-	-	
無菌性髄膜炎	全国	報告数	50	12	6	9	6	1	1	2	6	1	1
		定点当たり	0.11	0.03	0.01	0.02	0.01	0.00	0.00	0.00	0.01	0.00	0.00
	全県	報告数	-	-	-	-	-	-	-	-	-	-	-
定点当たり		-	-	-	-	-	-	-	-	-	-	-	
県域	報告数	-	-	-	-	-	-	-	-	-	-	-	
	定点当たり	0.25	-	-	0.25	-	-	-	-	-	-	-	
マイコプラズマ肺炎	全国	報告数	431	5	117	157	70	19	11	5	10	2	7
		定点当たり	0.91	0.01	0.25	0.33	0.15	0.04	0.02	0.01	0.02	0.00	0.01
	全県	報告数	7	-	1	4	2	-	-	-	-	-	-
定点当たり		0.78	-	0.11	0.44	0.22	-	-	-	-	-	-	
県域	報告数	3	-	-	3	-	-	-	-	-	-	-	
	定点当たり	0.50	-	-	0.25	-	-	-	-	-	-	-	
クラミジア肺炎(オウム病を除く)	全国	報告数	7	-	1	1	2	-	-	-	-	1	-
		定点当たり	0.01	-	0.00	0.00	0.00	-	-	-	-	0.00	-
	全県	報告数	-	-	-	-	-	-	-	-	-	-	-
定点当たり		-	-	-	-	-	-	-	-	-	-	-	
県域	報告数	-	-	-	-	-	-	-	-	-	-	-	
	定点当たり	-	-	-	-	-	-	-	-	-	-	-	
感染性胃腸炎(ロタウイルス)	全国	報告数	13	3	9	1	-	-	-	-	-	-	-
		定点当たり	0.03	0.01	0.02	0.00	-	-	-	-	-	-	-
	全県	報告数	-	-	-	-	-	-	-	-	-	-	-
定点当たり		-	-	-	-	-	-	-	-	-	-	-	
県域	報告数	-	-	-	-	-	-	-	-	-	-	-	
	定点当たり	-	-	-	-	-	-	-	-	-	-	-	

眼科定点		項目	9	10-14	15-19	20-29	30-39	40-49	50-59	60-69	70歳以上
急性出血性結膜炎	全国	報告数	-	-	-	1	2	1	1	-	1
		定点当たり	-	-	-	0.00	0.00	0.00	0.00	-	0.00
	全県	報告数	-	-	-	-	1	-	-	-	-
定点当たり		-	-	-	-	0.02	-	-	-	-	
県域	報告数	-	-	-	-	-	-	-	-	-	
	定点当たり	-	-	-	-	-	-	-	-	-	
流行性角結膜炎	全国	報告数	9	18	16	61	100	75	44	37	51
		定点当たり	0.01	0.03	0.02	0.09	0.15	0.11	0.06	0.05	0.07
	全県	報告数	3	5	1	12	23	20	7	3	10
定点当たり		0.07	0.11	0.02	0.26	0.50	0.43	0.15	0.07	0.22	
県域	報告数	1	2	-	6	12	8	3	1	2	
	定点当たり	0.06	0.13	-	0.38	0.75	0.50	0.19	0.06	0.13	

基幹定点(週報)		項目	45-49	50-54	55-59	60-64	65-69	70歳以上
細菌性髄膜炎	全国	報告数	-	1	-	1	1	2
		定点当たり	-	0.00	-	0.00	0.00	0.00
	全県	報告数	-	-	-	-	-	-
定点当たり		-	-	-	-	-	-	
県域	報告数	-	-	-	-	-	-	
	定点当たり	-	-	-	-	0.25	-	
無菌性髄膜炎	全国	報告数	1	2	1	-	-	1
		定点当たり	0.00	0.00	0.00	-	-	0.00
	全県	報告数	-	-	-	-	-	-
定点当たり		-	-	-	-	-	-	
県域	報告数	-	-	-	-	-	-	
	定点当たり	-	-	-	-	-	-	
マイコプラズマ肺炎	全国	報告数	3	2	-	4	3	16
		定点当たり	0.01	0.00	-	0.01	0.01	0.03
	全県	報告数	-	-	-	-	-	-
定点当たり		-	-	-	-	-	-	
県域	報告数	-	-	-	-	-	-	
	定点当たり	0.25	-	-	-	-	-	
クラミジア肺炎(オウム病を除く)	全国	報告数	-	-	-	-	-	2
		定点当たり	-	-	-	-	-	0.00
	全県	報告数	-	-	-	-	-	-
定点当たり		-	-	-	-	-	-	
県域	報告数	-	-	-	-	-	-	
	定点当たり	-	-	-	-	-	-	
感染性胃腸炎(ロタウイルス)	全国	報告数	-	-	-	-	-	-
		定点当たり	-	-	-	-	-	-
	全県	報告数	-	-	-	-	-	-
定点当たり		-	-	-	-	-	-	
県域	報告数	-	-	-	-	-	-	
	定点当たり	-	-	-	-	-	-	

表3 5週前～今週の推移 (その1)
(全県及び横浜市・川崎市・相模原市を除く県域)

2016年28週(07月11日～07月17日)

疾病名	項目		5週前	4週前	3週前	2週前	1週前	今週
			23週	24週	25週	26週	27週	28週
			(06月06日 ～06月12 日)	(06月13日 ～06月19 日)	(06月20日 ～06月26 日)	(06月27日 ～07月03 日)	(07月04日 ～07月10 日)	(07月11日 ～07月17 日)
インフルエンザ (高病原性鳥インフル ンザを除く)	全県	報告数	17	17	5	11	9	4
		定点当たり	0.05	0.05	0.02	0.03	0.03	0.01
	県域	報告数	2	1	1	5	1	-
		定点当たり	0.02	0.01	0.01	0.04	0.01	-
RSウイルス 感染症	全県	報告数	15	7	14	10	15	27
		定点当たり	0.07	0.03	0.07	0.05	0.07	0.13
	県域	報告数	5	3	6	4	5	8
		定点当たり	0.07	0.04	0.08	0.06	0.07	0.11
咽頭結膜熱	全県	報告数	179	161	155	173	155	123
		定点当たり	0.84	0.75	0.73	0.81	0.73	0.60
	県域	報告数	47	33	48	98	78	62
		定点当たり	0.64	0.45	0.67	1.36	1.08	0.89
A群溶血性レ ンサ球菌咽頭 炎	全県	報告数	636	570	555	682	500	543
		定点当たり	2.97	2.66	2.62	3.19	2.35	2.65
	県域	報告数	182	155	184	190	152	169
		定点当たり	2.49	2.12	2.56	2.64	2.11	2.41
感染性胃腸炎	全県	報告数	1,336	1,329	1,249	1,089	945	910
		定点当たり	6.24	6.21	5.89	5.09	4.44	4.44
	県域	報告数	401	435	354	266	276	264
		定点当たり	5.49	5.96	4.92	3.69	3.83	3.77
水痘	全県	報告数	101	121	94	113	126	112
		定点当たり	0.47	0.57	0.44	0.53	0.59	0.55
	県域	報告数	37	45	31	33	43	23
		定点当たり	0.51	0.62	0.43	0.46	0.60	0.33
手足口病	全県	報告数	31	43	46	94	136	156
		定点当たり	0.14	0.20	0.22	0.44	0.64	0.76
	県域	報告数	6	9	11	21	32	37
		定点当たり	0.08	0.12	0.15	0.29	0.44	0.53
伝染性紅斑	全県	報告数	30	34	49	37	30	32
		定点当たり	0.14	0.16	0.23	0.17	0.14	0.16
	県域	報告数	9	10	9	7	8	9
		定点当たり	0.12	0.14	0.13	0.10	0.11	0.13
突発性発しん	全県	報告数	123	137	131	152	121	142
		定点当たり	0.57	0.64	0.62	0.71	0.57	0.69
	県域	報告数	39	47	40	56	39	37
		定点当たり	0.53	0.64	0.56	0.78	0.54	0.53

表3 5週前～今週の推移 (その2)
(全県及び横浜市・川崎市・相模原市を除く県域)

2016年28週(07月11日～07月17日)

疾病名	項目		5週前	4週前	3週前	2週前	1週前	今週
			23週	24週	25週	26週	27週	28週
			(06月06日 ～06月12 日)	(06月13日 ～06月19 日)	(06月20日 ～06月26 日)	(06月27日 ～07月03 日)	(07月04日 ～07月10 日)	(07月11日 ～07月17 日)
百日咳	全県	報告数	-	2	1	2	2	1
		定点当たり	-	0.01	-	0.01	0.01	-
	県域	報告数	-	-	-	1	1	1
		定点当たり	-	-	-	0.01	0.01	0.01
ヘルパンギーナ	全県	報告数	56	138	219	483	860	1,258
		定点当たり	0.26	0.64	1.03	2.26	4.04	6.14
	県域	報告数	17	45	67	145	225	386
		定点当たり	0.23	0.62	0.93	2.01	3.13	5.51
流行性耳下腺炎	全県	報告数	194	229	259	236	314	287
		定点当たり	0.91	1.07	1.22	1.10	1.47	1.40
	県域	報告数	73	91	100	84	117	102
		定点当たり	1.00	1.25	1.39	1.17	1.63	1.46
急性出血性結膜炎	全県	報告数	3	-	1	1	1	1
		定点当たり	0.06	-	0.02	0.02	0.02	0.02
	県域	報告数	-	-	-	-	1	-
		定点当たり	-	-	-	-	0.06	-
流行性角結膜炎	全県	報告数	93	122	126	119	138	125
		定点当たり	1.86	2.44	2.57	2.43	2.88	2.72
	県域	報告数	19	23	28	40	42	50
		定点当たり	1.19	1.44	1.75	2.50	2.63	3.13
細菌性髄膜炎	全県	報告数	-	-	-	-	-	2
		定点当たり	-	-	-	-	-	0.22
	県域	報告数	-	-	-	-	-	1
		定点当たり	-	-	-	-	-	0.25
無菌性髄膜炎	全県	報告数	1	1	-	-	1	-
		定点当たり	0.11	0.09	-	-	0.10	-
	県域	報告数	1	-	-	-	-	-
		定点当たり	0.25	-	-	-	-	-
マイコプラズマ肺炎	全県	報告数	2	3	2	2	7	7
		定点当たり	0.22	0.27	0.20	0.22	0.70	0.78
	県域	報告数	1	1	1	1	5	3
		定点当たり	0.25	0.25	0.25	0.25	1.25	0.75
クラミジア肺炎 (オウム病を除く)	全県	報告数	-	-	-	-	-	-
		定点当たり	-	-	-	-	-	-
	県域	報告数	-	-	-	-	-	-
		定点当たり	-	-	-	-	-	-
感染性胃腸炎 (ロタウイルス)	全県	報告数	1	2	1	-	-	-
		定点当たり	0.11	0.18	0.10	-	-	-
	県域	報告数	-	1	-	-	-	-
		定点当たり	-	0.25	-	-	-	-