

神奈川県感染症発生情報（27週報）

（7月4日～7月10日）

<http://www.eiken.pref.kanagawa.jp/>



今週の注目感染症

～ヘルパンギーナ～

ヘルパンギーナは、主にコクサッキーウイルスの感染により、発熱や口の中に水疱性の発疹（水ぶくれ）が現れる病気です。乳幼児を中心に夏に流行するのが特徴で、今週は県内全域で報告数の増加がみられました。治療は対症療法で、ほとんどは予後良好ですが、まれに無菌性髄膜炎や心筋炎を合併することがあります。飛沫感染や接触感染でうつりますので、外出後や食前に手洗い、うがいをしっかり行うようにしましょう。

今週の全数把握対象疾患

（当該週の国による集計及び各保健福祉事務所からの報告をもとに期日を決めて集計しているため、集計数が前後することがあります。）

分類	対象疾患	内訳				神奈川県 （今週）	神奈川県 （2016年累計）
		県域	横浜市	川崎市	相模原市		
二類	結核	12	5	8		25	886
三類	腸管出血性大腸菌感染症	6	3	1		10	53
四類	E型肝炎		1	2		3	19
	レジオネラ症	1				1	49
五類	ウイルス性肝炎		1			1	11
	カルバペネム耐性腸内細菌感染症	2				2	46
	劇症型溶血性レンサ球菌感染症	1	1			2	27
	侵襲性肺炎球菌感染症	1	1			2	138
	梅毒		1			1	128

全数把握対象疾患情報

- 結核25例：年齢群は10歳未満1例、20歳代2例、40歳代5例、50歳代2例、60歳代3例、70歳代8例、80歳代4例、病型は肺結核15例、肺結核及び結核性胸膜炎1例、結核性胸膜炎1例、リンパ節結核2例、腸結核1例、尿路結核1例、無症状病原体保有者4例
- 腸管出血性大腸菌感染症10例：年齢群は10歳未満4例、20歳代3例、50歳代2例、70歳代1例、血清型・毒素型はO157 VT1VT2 3例、O157 VT2 2例、O157 VT型不明 1例、O121 VT2 2例、O103 VT1 1例、O26 VT1 1例、推定感染経路は経口感染3例、接触感染1例、不明6例、推定感染地域は神奈川県8例、都道府県不明2例
- E型肝炎3例：年齢群は50歳代2例、60歳代1例、推定感染経路は経口感染2例、不明1例、推定感染地域は神奈川県1例、都道府県不明1例、都道府県及び渡航先不明1例
- レジオネラ症1例：年齢群は50歳代、病型は肺炎型、推定感染経路は不明、推定感染地域は神奈川県
- ウイルス性肝炎1例：年齢群は40歳代、病型はB型、推定感染経路は性的接触、推定感染地域は都道府県不明、ワクチン接種歴は不明
- カルバペネム耐性腸内細菌感染症2例：年齢群は70歳代1例、80歳代1例、菌種は大腸菌1例、シトロバクター1例、推定感染経路は以前からの保菌1例、院内感染1例、推定感染地域は神奈川県2例
- 劇症型溶血性レンサ球菌感染症2例：年齢群は40歳代1例、60歳代1例、推定感染経路は創傷感染1例、創傷感染又は接触感染1例、推定感染地域は神奈川県2例
- 侵襲性肺炎球菌感染症2例：年齢群は60歳代1例、80歳代1例、推定感染経路は不明2例、推定感染地域は神奈川県1例、都道府県及び渡航先不明1例、ワクチン接種歴は接種なし1例、不明1例
- 梅毒1例：年齢群は40歳代、病型は早期顕性梅毒 期、推定感染経路は性的接触、推定感染地域は神奈川県

今週の定点把握対象疾患

- 咽頭結膜熱の定点当たりの報告数は、鎌倉保健福祉事務所三崎センター管内（14.00）で20週から警報レベル（3）を超えています。
- A群溶血性レンサ球菌咽頭炎の定点当たりの報告数は、平塚保健福祉事務所秦野センター管内（9.50）で22週から警報レベル（8）を超えています。先週、警報レベルの相模原市（3.73）では終息基準値（4）を下回りました。
- ヘルパンギーナの定点当たりの報告数は、横須賀市（8.33）及び鎌倉保健福祉事務所三崎センター管内（7.00）で警報レベル（6）を超えました。また、その他の保健所管内も増加傾向でした。
- 流行性角結膜炎の定点当たりの報告数は、相模原市（12.00）で19週から警報レベル（8）を超えているほか、厚木保健福祉事務所管内（6.67）及び横須賀市（5.50）でも多くなっています。
- 流行性耳下腺炎の定点当たりの報告数は、厚木保健福祉事務所管内（3.27）で注意報レベル（3）を超えたほか、平塚保健福祉事務所秦野センター管内（3.00）、藤沢市（2.89）、相模原市（2.53）でも多くなっています。

神奈川県感染症情報センター

神奈川県衛生研究所 企画情報部 衛生情報課

TEL:0467-83-4400(代表)

FAX:0467-89-5211(企画情報部)

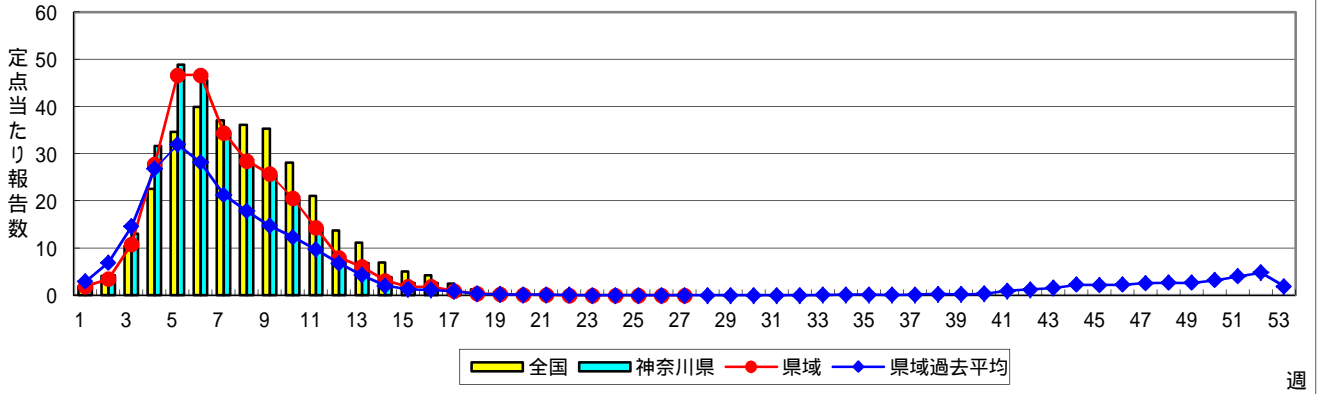
感染症発生動向調査事業は「感染症の予防及び感染症の患者に対する医療に関する法律」によって行われています。

* 県域とは、神奈川県内の市町村のうち横浜市、川崎市、相模原市を除いた地域です。

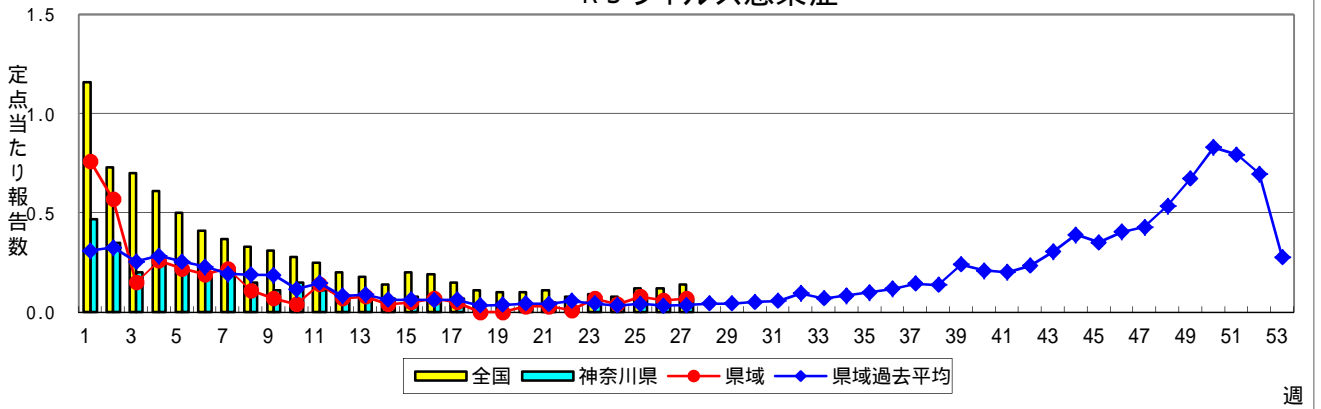
感染症発生動向調査:週報対象疾患の時系列グラフ

疾患名の括弧書きは、一般名称であり、正式名称ではありません。
 神奈川県&県域(横浜市・川崎市・相模原市を除く)のデータです。

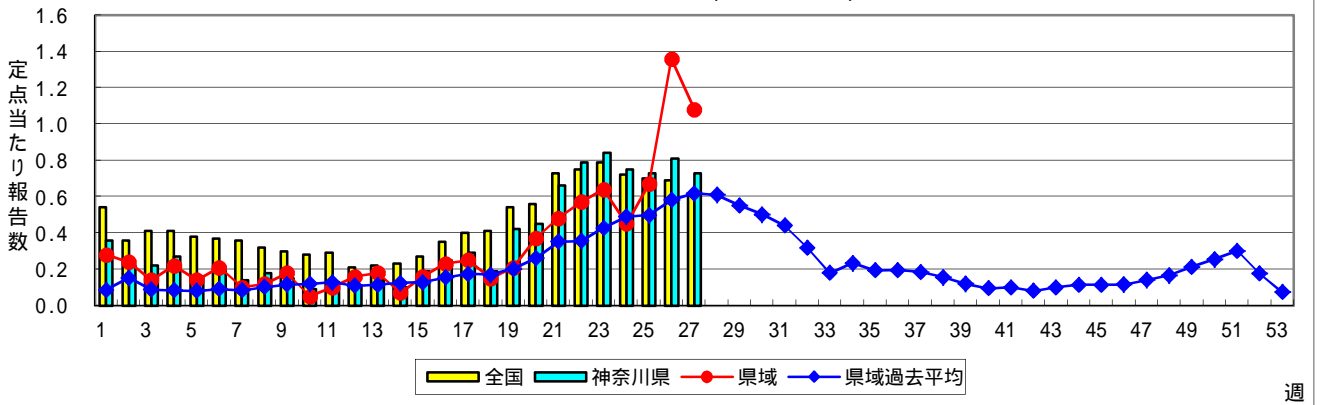
インフルエンザ(高病原性鳥インフルエンザを除く)



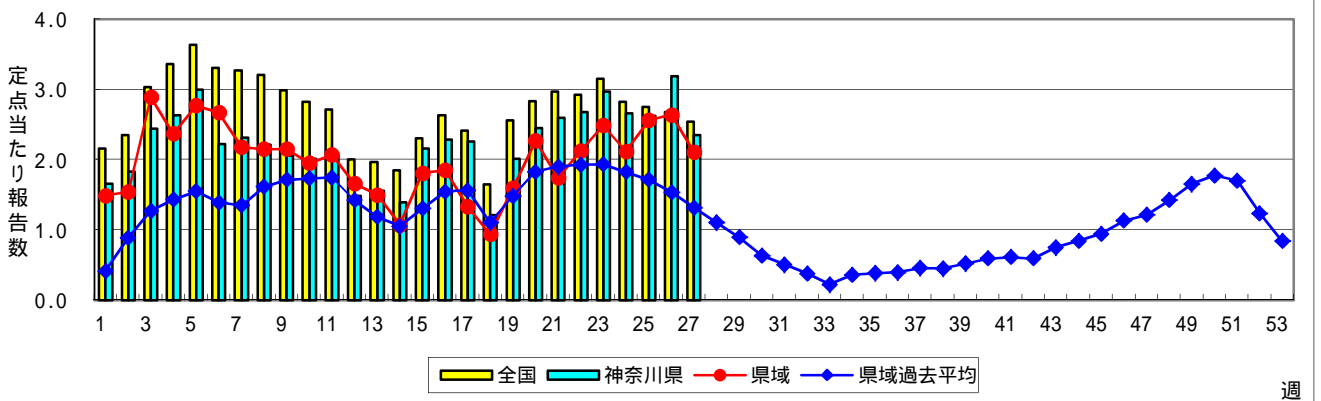
RSウイルス感染症



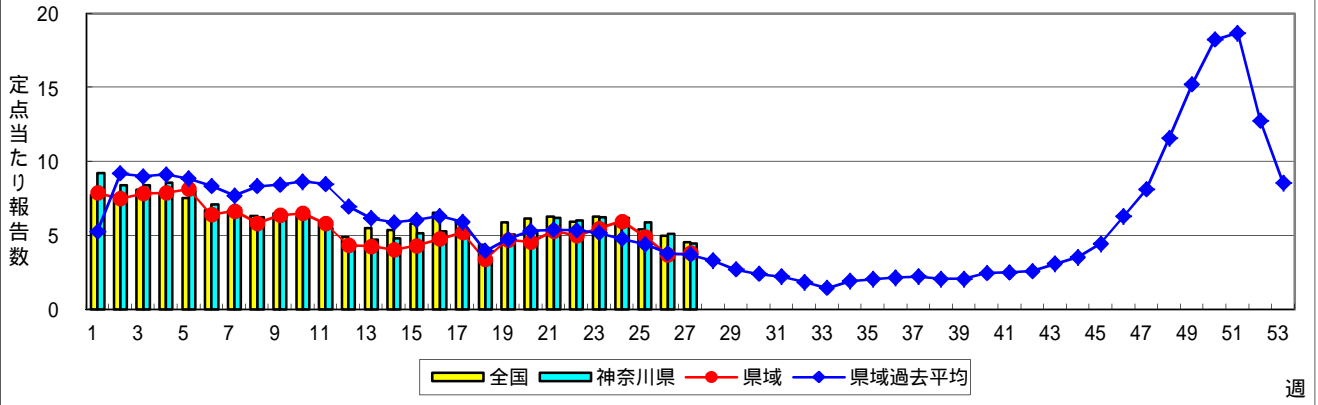
咽頭結膜熱(プール熱)



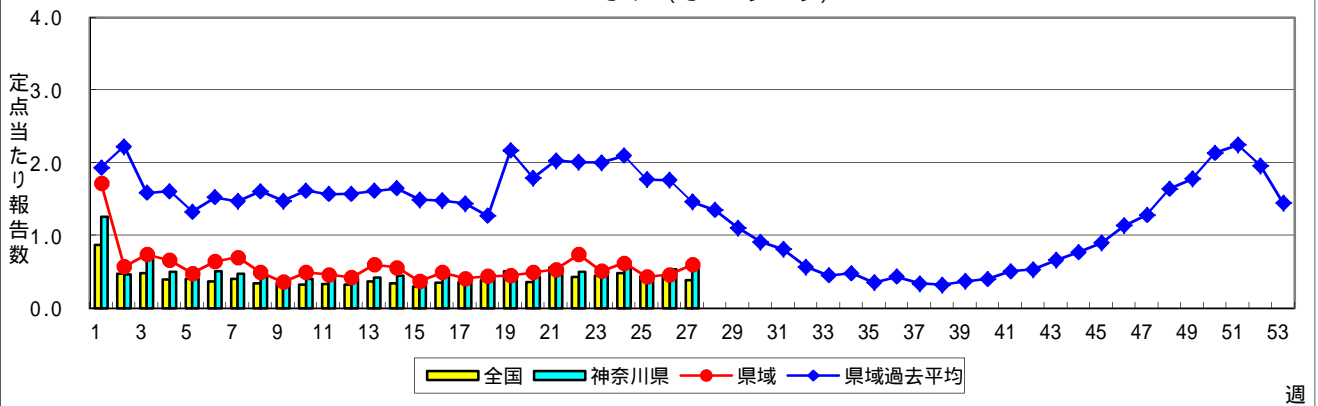
A群溶血性レンサ球菌咽頭炎



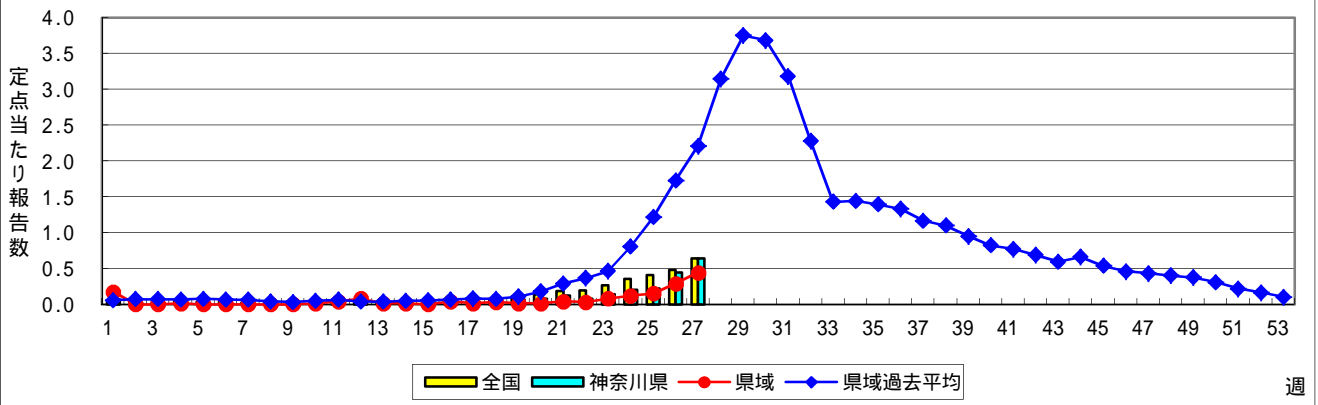
感染性胃腸炎



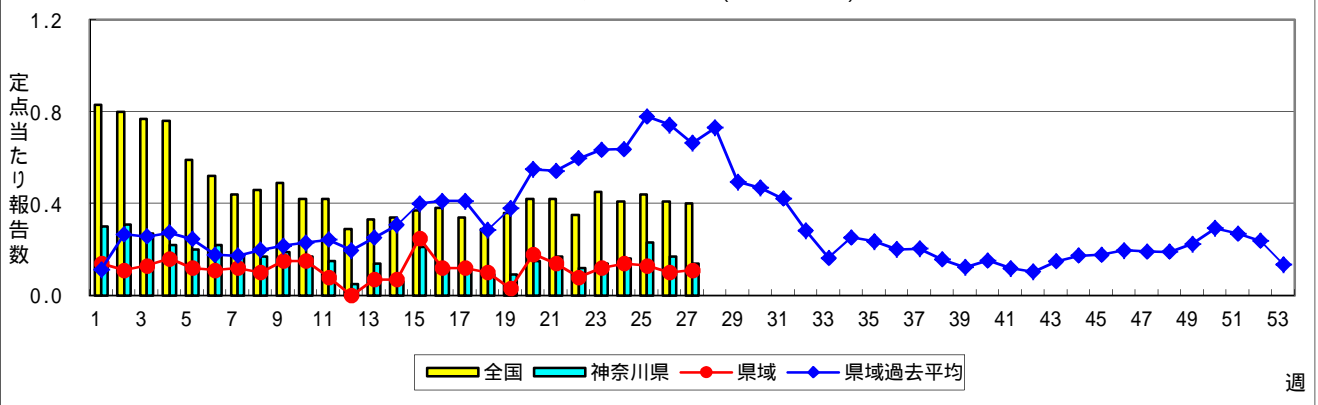
水痘(水ぼうそう)



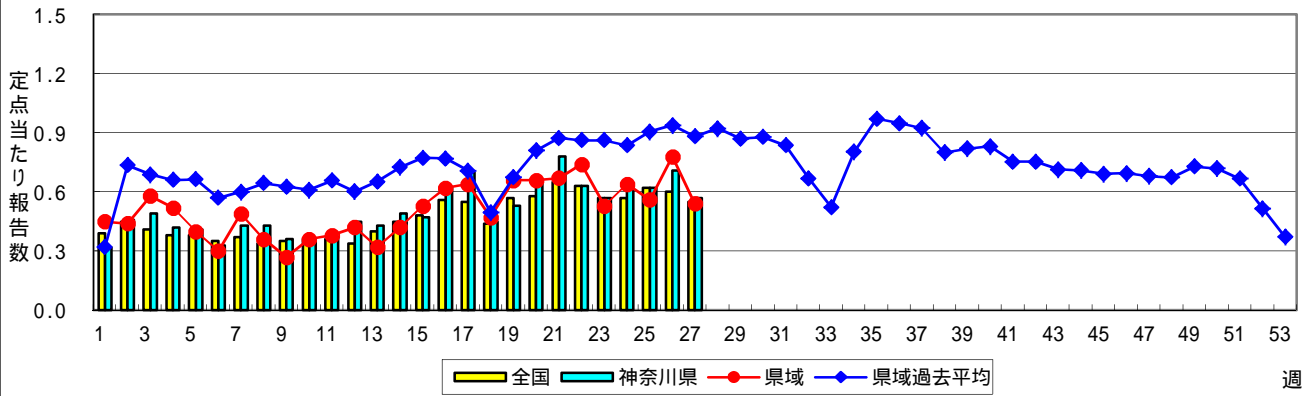
手足口病



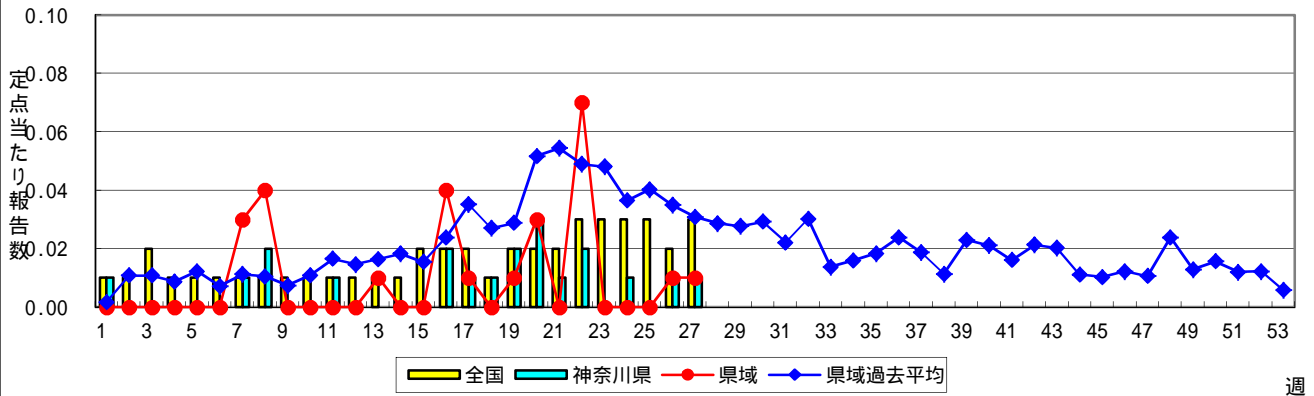
伝染性紅斑(リンゴ病)



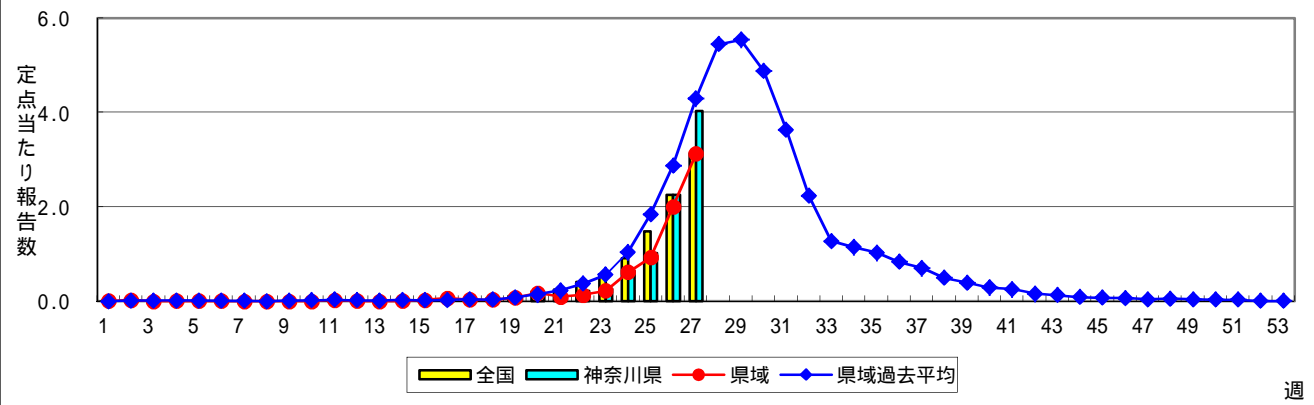
突発性発しん



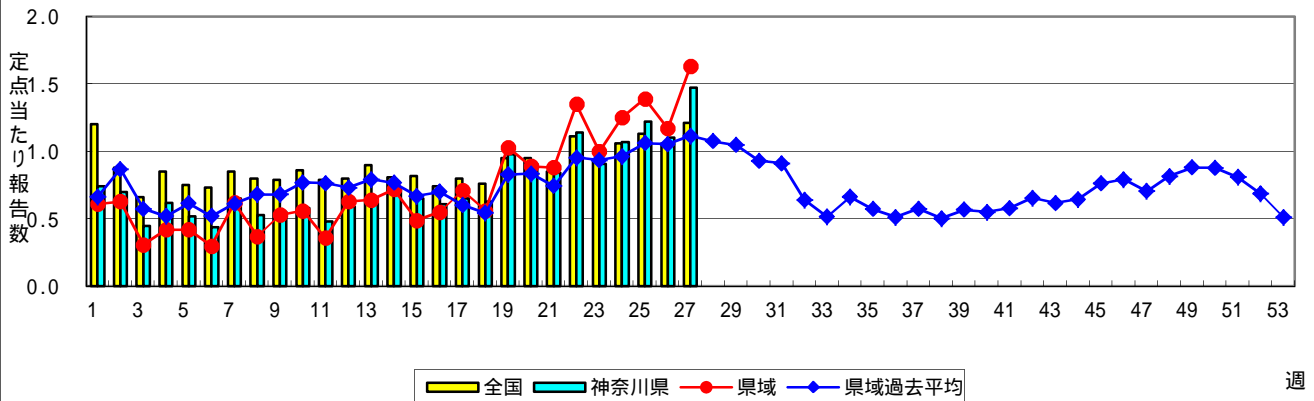
百日咳



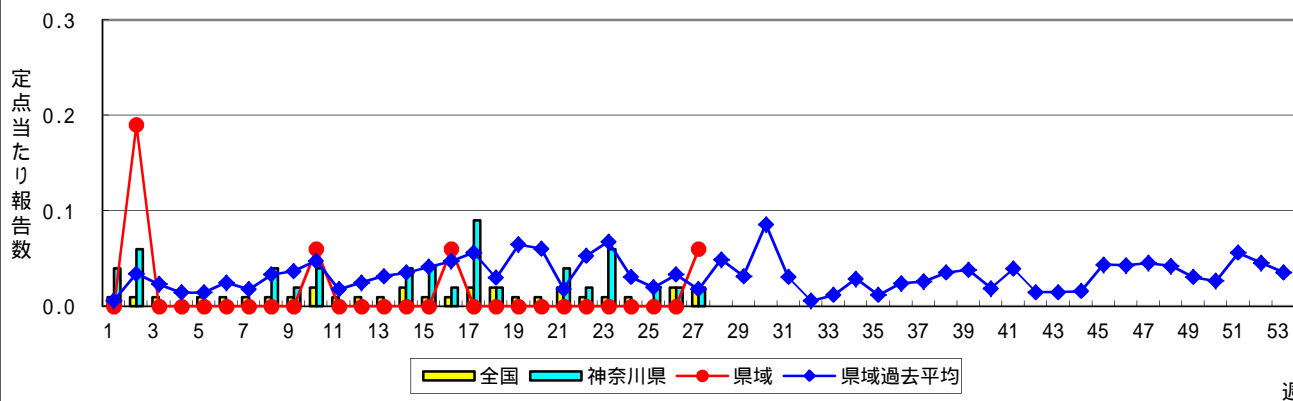
ヘルパンギーナ



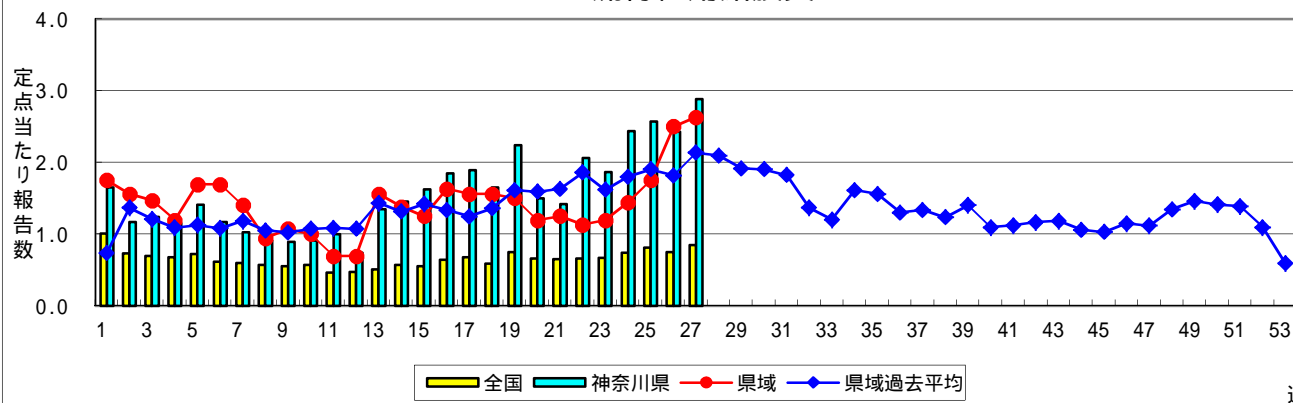
流行性耳下腺炎(おたふくかぜ)



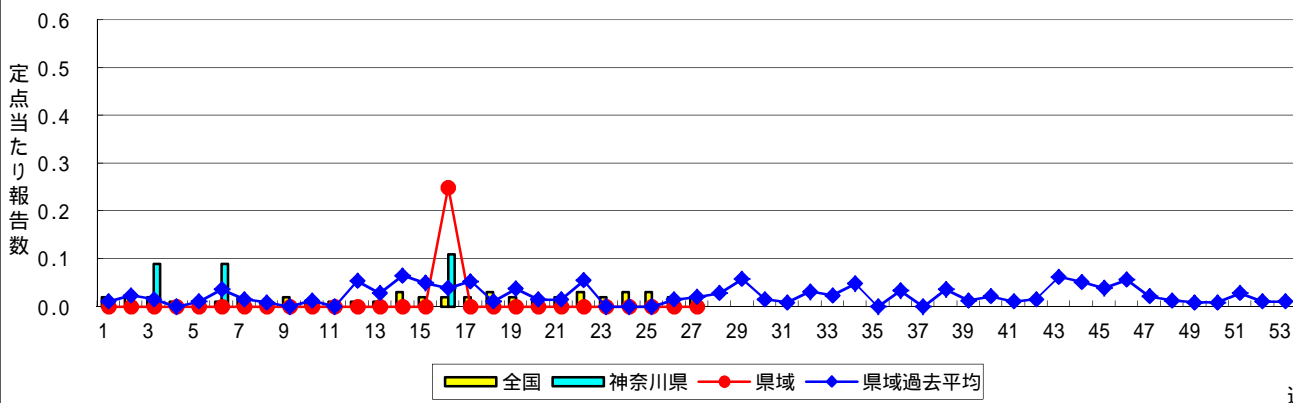
急性出血性結膜炎



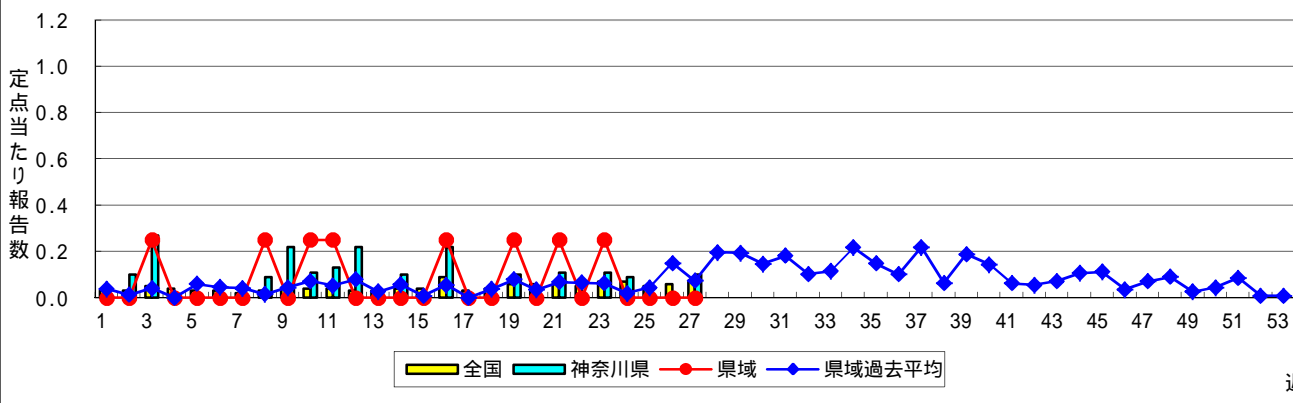
流行性角結膜炎



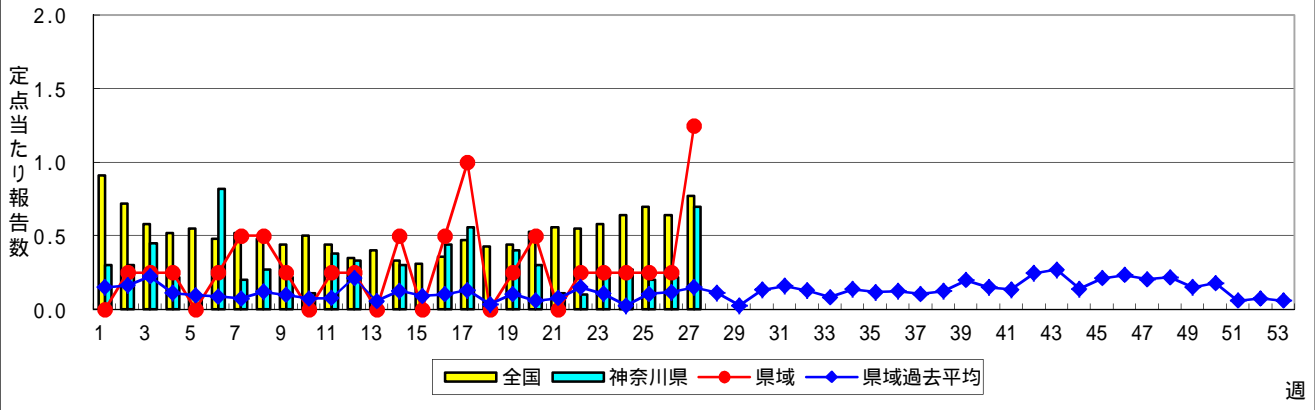
細菌性髄膜炎



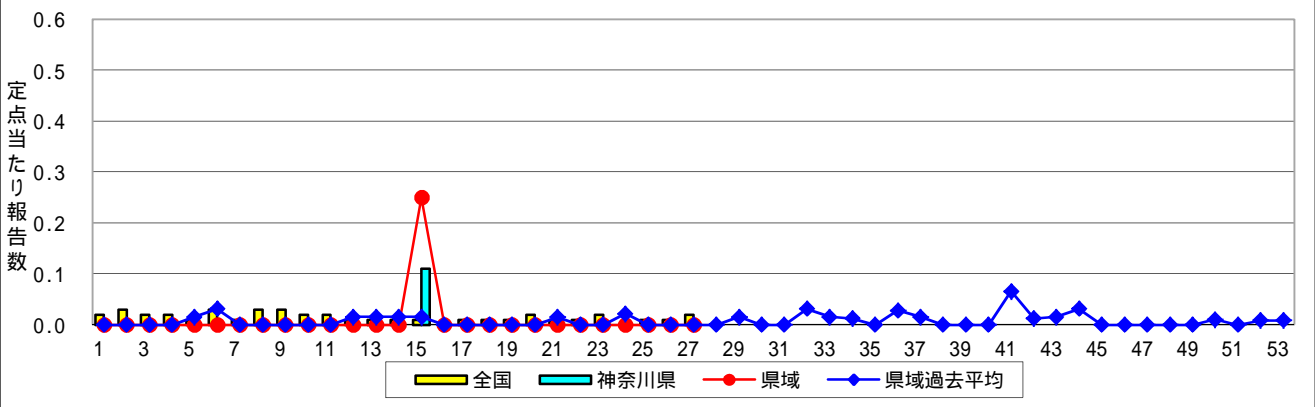
無菌性髄膜炎



マイコプラズマ肺炎



クラミジア肺炎(オウム病を除く)



感染性胃腸炎(ロタウイルス)

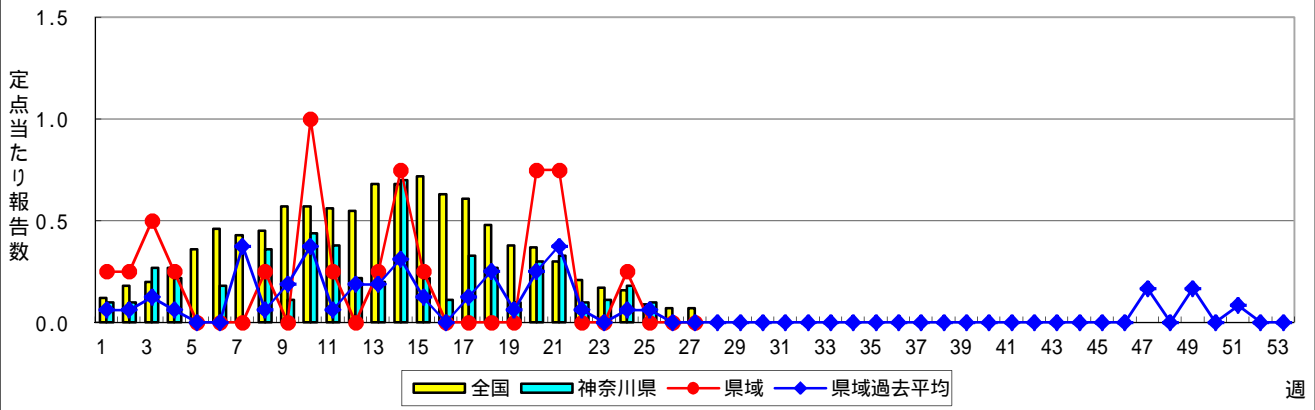


表1 報告数・定点当たり報告数 疾病、政令市・保健所別 (その1)

2016年27週(07月04日～07月10日)

神奈川県	インフルエンザ (高病原性鳥インフルエンザ を除く)		RSウイルス感染症		咽頭結膜熱		A群溶血性レンサ球菌咽頭炎		感染性胃腸炎	
	報告数	定点当たり	報告数	定点当たり	報告数	定点当たり	報告数	定点当たり	報告数	定点当たり
全県	9	0.03	15	0.07	155	0.73	500	2.35	945	4.44
横浜市	5	0.04	4	0.04	52	0.58	175	1.97	379	4.26
川崎市	3	0.05	4	0.11	16	0.43	117	3.16	196	5.30
相模原市	-	-	2	0.13	9	0.60	56	3.73	94	6.27
県域 <small>(横浜市、川崎市、相模原市を除く)</small>	1	0.01	5	0.07	78	1.08	152	2.11	276	3.83
横須賀市	1	0.07	1	0.11	-	-	6	0.67	22	2.44
藤沢市	-	-	-	-	4	0.44	6	0.67	39	4.33
平塚	-	-	-	-	3	0.43	8	1.14	11	1.57
平塚 秦野センター	-	-	-	-	4	0.67	57	9.50	52	8.67
鎌倉	-	-	1	0.17	-	-	18	3.00	23	3.83
鎌倉 三崎センター	-	-	-	-	28	14.00	3	1.50	-	-
小田原	-	-	-	-	3	0.50	12	2.00	19	3.17
小田原 足柄上センター	-	-	-	-	-	-	2	0.67	2	0.67
厚木	-	-	2	0.18	24	2.18	18	1.64	76	6.91
厚木 大和センター	-	-	1	0.17	1	0.17	6	1.00	23	3.83
茅ヶ崎	-	-	-	-	11	1.57	16	2.29	9	1.29

神奈川県	水痘		手足口病		伝染性紅斑		突発性発しん		百日咳	
	報告数	定点当たり	報告数	定点当たり	報告数	定点当たり	報告数	定点当たり	報告数	定点当たり
全県	126	0.59	136	0.64	30	0.14	121	0.57	2	0.01
横浜市	63	0.71	83	0.93	9	0.10	56	0.63	-	-
川崎市	19	0.51	17	0.46	11	0.30	19	0.51	1	0.03
相模原市	1	0.07	4	0.27	2	0.13	7	0.47	-	-
県域 <small>(横浜市、川崎市、相模原市を除く)</small>	43	0.60	32	0.44	8	0.11	39	0.54	1	0.01
横須賀市	3	0.33	9	1.00	4	0.44	2	0.22	-	-
藤沢市	10	1.11	3	0.33	-	-	8	0.89	-	-
平塚	6	0.86	5	0.71	-	-	4	0.57	-	-
平塚 秦野センター	9	1.50	3	0.50	1	0.17	5	0.83	-	-
鎌倉	4	0.67	5	0.83	-	-	3	0.50	-	-
鎌倉 三崎センター	-	-	-	-	-	-	-	-	-	-
小田原	4	0.67	1	0.17	-	-	1	0.17	1	0.17
小田原 足柄上センター	1	0.33	-	-	-	-	3	1.00	-	-
厚木	5	0.45	4	0.36	2	0.18	8	0.73	-	-
厚木 大和センター	-	-	1	0.17	-	-	1	0.17	-	-
茅ヶ崎	1	0.14	1	0.14	1	0.14	4	0.57	-	-

神奈川県	ヘルパンギーナ		流行性耳下腺炎		急性出血性結膜炎		流行性角結膜炎		細菌性髄膜炎	
	報告数	定点当たり	報告数	定点当たり	報告数	定点当たり	報告数	定点当たり	報告数	定点当たり
全県	860	4.04	314	1.47	1	0.02	138	2.88	-	-
横浜市	443	4.98	97	1.09	-	-	22	1.16	-	-
川崎市	168	4.54	62	1.68	-	-	26	2.89	-	-
相模原市	24	1.60	38	2.53	-	-	48	12.00	-	-
県域 <small>(横浜市、川崎市、相模原市を除く)</small>	225	3.13	117	1.63	1	0.06	42	2.63	-	-
横須賀市	75	8.33	6	0.67	1	0.50	11	5.50	-	-
藤沢市	24	2.67	26	2.89	-	-	2	1.00	-	-
平塚	5	0.71	3	0.43	-	-	-	-	-	-
平塚 秦野センター	9	1.50	18	3.00	-	-	-	-
鎌倉	31	5.17	9	1.50	-	-	-	-
鎌倉 三崎センター	14	7.00	-	-
小田原	24	4.00	-	-	-	-	1	1.00
小田原 足柄上センター	-	-	1	0.33
厚木	22	2.00	36	3.27	-	-	20	6.67	-	-
厚木 大和センター	14	2.33	9	1.50	-	-	4	2.00
茅ヶ崎	7	1.00	9	1.29	-	-	4	2.00

表2 報告数・定点当たり報告数、疾病・年齢階級別
(全県及び横浜市・川崎市・相模原市を除く県域) (その1)

2016年27週(07月04日~07月10日)

*表2は、各保健福祉事務所からの最新の報告をもとに作成しているため、国の還元データである表1および表3の数値と一致しないことがあります。

インフルエンザ定点		項目	合計	~5か月	~11か月	1歳	2	3	4	5	6	7	8
インフルエンザ (高病原性鳥インフルエンザを除く)	全国	報告数	133	-	1	3	1	3	6	2	4	7	8
		定点当たり	0.03	-	0.00	0.00	0.00	0.00	0.00	0.00	0.00	0.00	0.00
	全県	報告数	9	-	-	-	-	-	-	-	-	-	-
		定点当たり	0.03	-	-	-	-	-	-	-	-	-	-
	県域	報告数	1	-	-	-	-	-	-	-	-	-	-
		定点当たり	0.01	-	-	-	-	-	-	-	-	-	-

小児科定点		項目	合計	~5か月	~11か月	1歳	2	3	4	5	6	7	8
RSウイルス 感染症	全国	報告数	432	65	108	161	47	25	10	6	3	1	-
		定点当たり	0.14	0.02	0.03	0.05	0.01	0.01	0.00	0.00	0.00	0.00	0.00
	全県	報告数	15	2	5	6	1	1	-	-	-	-	-
		定点当たり	0.07	0.01	0.02	0.03	0.00	0.00	-	-	-	-	-
	県域	報告数	5	1	-	4	-	-	-	-	-	-	-
		定点当たり	0.07	0.01	-	0.06	-	-	-	-	-	-	-
咽頭結膜熱	全国	報告数	1,932	9	115	486	249	328	234	183	102	79	39
		定点当たり	0.61	0.00	0.04	0.15	0.08	0.10	0.07	0.06	0.03	0.02	0.01
	全県	報告数	155	-	5	26	17	24	20	23	14	10	4
		定点当たり	0.73	-	0.02	0.12	0.08	0.11	0.09	0.11	0.07	0.05	0.02
	県域	報告数	78	-	1	6	7	13	12	13	6	7	3
		定点当たり	1.08	-	0.01	0.08	0.10	0.18	0.17	0.18	0.08	0.10	0.04
A群溶血性レンサ球菌咽頭炎	全国	報告数	8,027	13	61	429	614	970	1,125	1,082	851	703	546
		定点当たり	2.54	0.00	0.02	0.14	0.19	0.31	0.36	0.34	0.27	0.22	0.17
	全県	報告数	500	-	5	30	31	48	73	72	58	45	36
		定点当たり	2.35	-	0.02	0.14	0.15	0.23	0.34	0.34	0.27	0.21	0.17
	県域	報告数	152	-	2	6	9	16	22	20	16	14	12
		定点当たり	2.11	-	0.03	0.08	0.13	0.22	0.31	0.28	0.22	0.19	0.17
感染性胃腸炎	全国	報告数	14,368	173	1,154	2,190	1,572	1,521	1,334	1,167	894	695	570
		定点当たり	4.55	0.05	0.37	0.69	0.50	0.48	0.42	0.37	0.28	0.22	0.18
	全県	報告数	945	9	68	140	110	105	102	95	61	40	36
		定点当たり	4.44	0.04	0.32	0.66	0.52	0.49	0.48	0.45	0.29	0.19	0.17
	県域	報告数	276	1	13	38	27	29	31	31	24	18	10
		定点当たり	3.83	0.01	0.18	0.53	0.38	0.40	0.43	0.43	0.33	0.25	0.14
水痘	全国	報告数	1,210	8	51	97	74	99	157	200	149	134	85
		定点当たり	0.38	0.00	0.02	0.03	0.02	0.03	0.05	0.06	0.05	0.04	0.03
	全県	報告数	126	1	3	5	5	7	11	17	19	22	9
		定点当たり	0.59	0.00	0.01	0.02	0.02	0.03	0.05	0.08	0.09	0.10	0.04
	県域	報告数	43	1	1	2	3	2	2	7	9	6	2
		定点当たり	0.60	0.01	0.01	0.03	0.04	0.03	0.03	0.10	0.13	0.08	0.03

インフルエンザ定点		項目	9	10-14	15-19	20-29	30-39	40-49	50-59	60-69	70-79	80歳以上
インフルエンザ (高病原性鳥インフルエンザを除く)	全国	報告数	1	14	19	11	13	15	8	8	1	8
		定点当たり	0.00	0.00	0.00	0.00	0.00	0.00	0.00	0.00	0.00	0.00
	全県	報告数	-	-	3	2	1	1	1	-	1	-
		定点当たり	-	-	0.01	0.01	0.00	0.00	0.00	-	0.00	-
	県域	報告数	-	-	1	-	-	-	-	-	-	-
		定点当たり	-	-	0.01	-	-	-	-	-	-	-

小児科定点		項目	9	10-14	15-19	20歳以上
RSウイルス 感染症	全国	報告数	-	1	-	5
		定点当たり	-	0.00	-	0.00
	全県	報告数	-	-	-	-
		定点当たり	-	-	-	-
	県域	報告数	-	-	-	-
		定点当たり	-	-	-	-
咽頭結膜熱	全国	報告数	29	48	5	26
		定点当たり	0.01	0.02	0.00	0.01
	全県	報告数	6	2	-	4
		定点当たり	0.03	0.01	-	0.02
	県域	報告数	5	2	-	3
		定点当たり	0.07	0.03	-	0.04
A群溶血性レンサ球菌咽頭炎	全国	報告数	397	786	68	382
		定点当たり	0.13	0.25	0.02	0.12
	全県	報告数	23	50	3	26
		定点当たり	0.11	0.23	0.01	0.12
	県域	報告数	9	14	1	11
		定点当たり	0.13	0.19	0.01	0.15
感染性胃腸炎	全国	報告数	473	1,283	228	1,114
		定点当たり	0.15	0.41	0.07	0.35
	全県	報告数	26	51	7	95
		定点当たり	0.12	0.24	0.03	0.45
	県域	報告数	11	16	1	26
		定点当たり	0.15	0.22	0.01	0.36
水痘	全国	報告数	51	80	7	18
		定点当たり	0.02	0.03	0.00	0.01
	全県	報告数	6	18	1	2
		定点当たり	0.03	0.08	0.00	0.01
	県域	報告数	2	6	-	-
		定点当たり	0.03	0.08	-	-

表2 報告数・定点当たり報告数、疾病・年齢階級別
(全県及び横浜市・川崎市・相模原市を除く県域) (その2)

2016年27週(07月04日~07月10日)

*表2は、各保健福祉事務所からの最新の報告をもとに作成しているため、国の還元データである表1および表3の数値と一致しないことがあります。

小児科定点	項目	合計	~5か月	~11か月	1歳	
手足口病	全国	報告数	2,008	17	188	611
		定点当たり	0.64	0.01	0.06	0.19
	全県	報告数	136	1	17	29
		定点当たり	0.64	0.00	0.08	0.14
	県域	報告数	32	1	5	7
		定点当たり	0.44	0.01	0.07	0.10
伝染性紅斑	全国	報告数	1,249	-	15	63
		定点当たり	0.40	-	0.00	0.02
	全県	報告数	30	-	-	5
		定点当たり	0.14	-	-	0.02
	県域	報告数	8	-	-	2
		定点当たり	0.11	-	-	0.03
突発性発しん	全国	報告数	1,751	34	693	836
		定点当たり	0.55	0.01	0.22	0.26
	全県	報告数	121	2	37	67
		定点当たり	0.57	0.01	0.17	0.31
	県域	報告数	39	-	13	19
		定点当たり	0.54	-	0.18	0.26
百日咳	全国	報告数	96	1	5	5
		定点当たり	0.03	0.00	0.00	0.00
	全県	報告数	2	-	-	-
		定点当たり	0.01	-	-	-
	県域	報告数	1	-	-	-
		定点当たり	0.01	-	-	-
ヘルパンギーナ	全国	報告数	9,920	43	739	2,858
		定点当たり	3.14	0.01	0.23	0.90
	全県	報告数	860	5	65	235
		定点当たり	4.04	0.02	0.31	1.10
	県域	報告数	225	2	15	59
		定点当たり	3.13	0.03	0.21	0.82
流行性耳下腺炎	全国	報告数	3,838	-	16	116
		定点当たり	1.21	-	0.01	0.04
	全県	報告数	314	-	-	10
		定点当たり	1.47	-	-	0.05
	県域	報告数	117	-	-	2
		定点当たり	1.63	-	-	0.03

小児科定点	項目	2	3	4	5	6	7	8	9	10-14	15-19	20歳以上	
手足口病	全国	報告数	417	266	177	133	55	51	27	18	35	2	11
		定点当たり	0.13	0.08	0.06	0.04	0.02	0.02	0.01	0.01	0.01	0.00	0.00
	全県	報告数	27	17	14	12	6	4	4	1	3	-	1
		定点当たり	0.13	0.08	0.07	0.06	0.03	0.02	0.02	0.00	0.01	-	0.00
	県域	報告数	1	4	4	3	4	1	2	-	-	-	-
		定点当たり	0.01	0.06	0.06	0.04	0.06	0.01	0.03	-	-	-	-
伝染性紅斑	全国	報告数	89	166	216	198	126	107	106	57	75	4	27
		定点当たり	0.03	0.05	0.07	0.06	0.04	0.03	0.03	0.02	0.02	0.00	0.01
	全県	報告数	1	4	3	6	2	1	6	1	3	-	1
		定点当たり	0.00	0.02	0.01	0.03	0.01	0.00	0.03	0.00	0.01	-	0.00
	県域	報告数	-	1	-	2	-	-	3	-	-	-	-
		定点当たり	-	0.01	-	0.03	-	-	0.04	-	-	-	-
突発性発しん	全国	報告数	129	35	13	5	2	2	1	1	-	-	
		定点当たり	0.04	0.01	0.00	0.00	0.00	0.00	0.00	0.00	-	-	
	全県	報告数	11	3	1	-	-	-	-	-	-	-	
		定点当たり	0.05	0.01	0.00	-	-	-	-	-	-	-	
	県域	報告数	7	-	-	-	-	-	-	-	-	-	
		定点当たり	0.10	-	-	-	-	-	-	-	-	-	
百日咳	全国	報告数	3	3	5	6	5	5	7	5	19	6	21
		定点当たり	0.00	0.00	0.00	0.00	0.00	0.00	0.00	0.00	0.01	0.00	0.01
	全県	報告数	-	-	-	-	-	-	-	-	-	-	2
		定点当たり	-	-	-	-	-	-	-	-	-	-	0.01
	県域	報告数	-	-	-	-	-	-	-	-	-	-	1
		定点当たり	-	-	-	-	-	-	-	-	-	-	0.01
ヘルパンギーナ	全国	報告数	2,096	1,494	1,108	757	335	184	114	61	95	7	29
		定点当たり	0.66	0.47	0.35	0.24	0.11	0.06	0.04	0.02	0.03	0.00	0.01
	全県	報告数	174	123	102	73	31	19	11	6	12	-	4
		定点当たり	0.82	0.58	0.48	0.34	0.15	0.09	0.05	0.03	0.06	-	0.02
	県域	報告数	42	35	24	18	10	5	3	3	7	-	2
		定点当たり	0.58	0.49	0.33	0.25	0.14	0.07	0.04	0.04	0.10	-	0.03
流行性耳下腺炎	全国	報告数	236	479	557	638	470	450	293	198	317	19	49
		定点当たり	0.07	0.15	0.18	0.20	0.15	0.14	0.09	0.06	0.10	0.01	0.02
	全県	報告数	18	35	31	42	46	47	33	20	29	1	2
		定点当たり	0.08	0.16	0.15	0.20	0.22	0.22	0.15	0.09	0.14	0.00	0.01
	県域	報告数	4	20	14	12	17	19	12	8	8	1	-
		定点当たり	0.06	0.28	0.19	0.17	0.24	0.26	0.17	0.11	0.11	0.01	-

**表2 報告数・定点当たり報告数、疾病・年齢階級別
(全県及び横浜市・川崎市・相模原市を除く県域) (その3)**

2016年27週(07月04日~07月10日)

*表2は、各保健福祉事務所からの最新の報告をもとに作成しているため、国の週元データである表1および表3の数値と一致しないことがあります。

眼科定点		項目	合計	~5か月	~11か月	1歳	2	3	4	5	6	7	8
急性出血性結膜炎	全国	報告数	12	-	-	-	1	-	1	-	-	-	-
		定点当たり	0.02	-	-	-	0.00	-	0.00	-	-	-	-
	全県	報告数	1	-	-	-	1	-	-	-	-	-	-
流行性角結膜炎	全国	報告数	586	2	8	23	24	20	18	19	19	14	9
		定点当たり	0.85	0.00	0.01	0.03	0.03	0.03	0.03	0.03	0.03	0.02	0.01
	全県	報告数	138	-	4	3	1	7	7	7	1	3	4
眼科定点	全県	報告数	2.88	-	0.08	0.06	0.02	0.15	0.15	0.15	0.02	0.06	0.08
		定点当たり	2.88	-	0.08	0.06	0.02	0.15	0.15	0.15	0.02	0.06	0.08
	県域	報告数	42	-	-	-	-	-	2	2	-	2	2
眼科定点	全県	報告数	2.63	-	-	-	-	-	0.13	0.13	-	0.13	0.13
		定点当たり	2.63	-	-	-	-	-	0.13	0.13	-	0.13	0.13

基幹定点(週報)		項目	合計	0歳	1-4	5-9	10-14	15-19	20-24	25-29	30-34	35-39	40-44
細菌性髄膜炎	全国	報告数	9	2	-	-	-	1	2	-	-	-	-
		定点当たり	0.02	0.00	-	-	-	0.00	0.00	-	-	-	-
	全県	報告数	-	-	-	-	-	-	-	-	-	-	-
無菌性髄膜炎	全国	報告数	34	11	3	6	5	-	1	-	1	-	2
		定点当たり	0.07	0.02	0.01	0.01	0.01	-	0.00	-	0.00	-	0.00
	全県	報告数	1	1	-	-	-	-	-	-	-	-	-
マイコプラズマ肺炎	全国	報告数	365	4	86	133	87	12	2	8	4	4	-
		定点当たり	0.77	0.01	0.18	0.28	0.18	0.03	0.00	0.02	0.01	0.01	-
	全県	報告数	7	-	1	1	3	2	-	-	-	-	-
クラミジア肺炎(オウム病を除く)	全国	報告数	8	-	1	-	-	-	-	-	1	-	-
		定点当たり	0.02	-	0.00	-	-	-	-	-	0.00	-	-
	全県	報告数	-	-	-	-	-	-	-	-	-	-	-
感染性胃腸炎(ロタウイルス)	全国	報告数	33	8	15	5	3	1	-	-	-	-	-
		定点当たり	0.07	0.02	0.03	0.01	0.01	0.00	-	-	-	-	-
	全県	報告数	-	-	-	-	-	-	-	-	-	-	-
眼科定点	全県	報告数	-	-	-	-	-	-	-	-	-	-	-
		定点当たり	-	-	-	-	-	-	-	-	-	-	-
	県域	報告数	-	-	-	-	-	-	-	-	-	-	-
眼科定点	全県	報告数	-	-	-	-	-	-	-	-	-	-	-
		定点当たり	-	-	-	-	-	-	-	-	-	-	-
	県域	報告数	-	-	-	-	-	-	-	-	-	-	-
眼科定点	全県	報告数	-	-	-	-	-	-	-	-	-	-	-
		定点当たり	-	-	-	-	-	-	-	-	-	-	-
	県域	報告数	-	-	-	-	-	-	-	-	-	-	-
眼科定点	全県	報告数	-	-	-	-	-	-	-	-	-	-	-
		定点当たり	-	-	-	-	-	-	-	-	-	-	-
	県域	報告数	-	-	-	-	-	-	-	-	-	-	-
眼科定点	全県	報告数	-	-	-	-	-	-	-	-	-	-	-
		定点当たり	-	-	-	-	-	-	-	-	-	-	-
	県域	報告数	-	-	-	-	-	-	-	-	-	-	-
眼科定点	全県	報告数	-	-	-	-	-	-	-	-	-	-	-
		定点当たり	-	-	-	-	-	-	-	-	-	-	-
	県域	報告数	-	-	-	-	-	-	-	-	-	-	-

眼科定点		項目	9	10-14	15-19	20-29	30-39	40-49	50-59	60-69	70歳以上
急性出血性結膜炎	全国	報告数	-	-	2	3	2	1	2	-	-
		定点当たり	-	-	0.00	0.00	0.00	0.00	0.00	-	-
	全県	報告数	-	-	-	-	-	-	-	-	-
流行性角結膜炎	全国	報告数	14	18	16	56	106	91	39	47	43
		定点当たり	0.02	0.03	0.02	0.08	0.15	0.13	0.06	0.07	0.06
	全県	報告数	4	4	2	14	39	19	10	7	2
眼科定点	全県	報告数	0.08	0.08	0.04	0.29	0.81	0.40	0.21	0.15	0.04
		定点当たり	0.08	0.08	0.04	0.29	0.81	0.40	0.21	0.15	0.04
	県域	報告数	-	1	2	3	12	9	5	2	-
眼科定点	全県	報告数	-	0.06	0.13	0.19	0.75	0.56	0.31	0.13	-
		定点当たり	-	0.06	0.13	0.19	0.75	0.56	0.31	0.13	-
	県域	報告数	-	-	-	-	-	-	-	-	-

基幹定点(週報)		項目	45-49	50-54	55-59	60-64	65-69	70歳以上
細菌性髄膜炎	全国	報告数	-	-	-	1	-	3
		定点当たり	-	-	-	0.00	-	0.01
	全県	報告数	-	-	-	-	-	-
無菌性髄膜炎	全国	報告数	1	-	1	1	-	2
		定点当たり	0.00	-	0.00	0.00	-	0.00
	全県	報告数	-	-	-	-	-	-
マイコプラズマ肺炎	全国	報告数	4	1	3	4	1	12
		定点当たり	0.01	0.00	0.01	0.01	0.00	0.03
	全県	報告数	-	-	-	-	-	-
クラミジア肺炎(オウム病を除く)	全国	報告数	1	-	1	-	-	4
		定点当たり	0.00	-	0.00	-	-	0.01
	全県	報告数	-	-	-	-	-	-
感染性胃腸炎(ロタウイルス)	全国	報告数	-	-	-	-	1	-
		定点当たり	-	-	-	-	0.00	-
	全県	報告数	-	-	-	-	-	-
眼科定点	全県	報告数	-	-	-	-	-	-
		定点当たり	-	-	-	-	-	-
	県域	報告数	-	-	-	-	-	-
眼科定点	全県	報告数	-	-	-	-	-	-
		定点当たり	-	-	-	-	-	-
	県域	報告数	-	-	-	-	-	-

表3 5週前～今週の推移 (その1)
(全県及び横浜市・川崎市・相模原市を除く県域)

2016年27週(07月04日～07月10日)

疾病名	項目		5週前	4週前	3週前	2週前	1週前	今週
			22週	23週	24週	25週	26週	27週
			(05月30日 ～06月05 日)	(06月06日 ～06月12 日)	(06月13日 ～06月19 日)	(06月20日 ～06月26 日)	(06月27日 ～07月03 日)	(07月04日 ～07月10 日)
インフルエンザ (高病原性鳥インフル ンザを除く)	全県	報告数	25	17	17	5	11	9
		定点当たり	0.08	0.05	0.05	0.02	0.03	0.03
	県域	報告数	4	2	1	1	5	1
		定点当たり	0.04	0.02	0.01	0.01	0.04	0.01
RSウイルス 感染症	全県	報告数	5	15	7	14	10	15
		定点当たり	0.02	0.07	0.03	0.07	0.05	0.07
	県域	報告数	1	5	3	6	4	5
		定点当たり	0.01	0.07	0.04	0.08	0.06	0.07
咽頭結膜熱	全県	報告数	169	179	161	155	173	155
		定点当たり	0.79	0.84	0.75	0.73	0.81	0.73
	県域	報告数	41	47	33	48	98	78
		定点当たり	0.57	0.64	0.45	0.67	1.36	1.08
A群溶血性レ ンサ球菌咽頭 炎	全県	報告数	570	636	570	555	682	500
		定点当たり	2.68	2.97	2.66	2.62	3.19	2.35
	県域	報告数	153	182	155	184	190	152
		定点当たり	2.13	2.49	2.12	2.56	2.64	2.11
感染性胃腸炎	全県	報告数	1,277	1,336	1,329	1,249	1,089	945
		定点当たり	6.00	6.24	6.21	5.89	5.09	4.44
	県域	報告数	359	401	435	354	266	276
		定点当たり	4.99	5.49	5.96	4.92	3.69	3.83
水痘	全県	報告数	107	101	121	94	113	126
		定点当たり	0.50	0.47	0.57	0.44	0.53	0.59
	県域	報告数	53	37	45	31	33	43
		定点当たり	0.74	0.51	0.62	0.43	0.46	0.60
手足口病	全県	報告数	16	31	43	46	94	136
		定点当たり	0.08	0.14	0.20	0.22	0.44	0.64
	県域	報告数	2	6	9	11	21	32
		定点当たり	0.03	0.08	0.12	0.15	0.29	0.44
伝染性紅斑	全県	報告数	25	30	34	49	37	30
		定点当たり	0.12	0.14	0.16	0.23	0.17	0.14
	県域	報告数	6	9	10	9	7	8
		定点当たり	0.08	0.12	0.14	0.13	0.10	0.11
突発性発しん	全県	報告数	135	123	137	131	152	121
		定点当たり	0.63	0.57	0.64	0.62	0.71	0.57
	県域	報告数	53	39	47	40	56	39
		定点当たり	0.74	0.53	0.64	0.56	0.78	0.54

表3 5週前～今週の推移 (その2)
(全県及び横浜市・川崎市・相模原市を除く県域)

2016年27週(07月04日～07月10日)

疾病名	項目		5週前	4週前	3週前	2週前	1週前	今週
			22週	23週	24週	25週	26週	27週
			(05月30日 ～06月05 日)	(06月06日 ～06月12 日)	(06月13日 ～06月19 日)	(06月20日 ～06月26 日)	(06月27日 ～07月03 日)	(07月04日 ～07月10 日)
百日咳	全県	報告数	5	-	2	1	2	2
		定点当たり	0.02	-	0.01	-	0.01	0.01
	県域	報告数	5	-	-	-	1	1
		定点当たり	0.07	-	-	-	0.01	0.01
ヘルパンギーナ	全県	報告数	50	56	138	219	483	860
		定点当たり	0.23	0.26	0.64	1.03	2.26	4.04
	県域	報告数	10	17	45	67	145	225
		定点当たり	0.14	0.23	0.62	0.93	2.01	3.13
流行性耳下腺炎	全県	報告数	243	194	229	259	236	314
		定点当たり	1.14	0.91	1.07	1.22	1.10	1.47
	県域	報告数	97	73	91	100	84	117
		定点当たり	1.35	1.00	1.25	1.39	1.17	1.63
急性出血性結膜炎	全県	報告数	1	3	-	1	1	1
		定点当たり	0.02	0.06	-	0.02	0.02	0.02
	県域	報告数	-	-	-	-	-	1
		定点当たり	-	-	-	-	-	0.06
流行性角結膜炎	全県	報告数	101	93	122	126	119	138
		定点当たり	2.06	1.86	2.44	2.57	2.43	2.88
	県域	報告数	18	19	23	28	40	42
		定点当たり	1.13	1.19	1.44	1.75	2.50	2.63
細菌性髄膜炎	全県	報告数	-	-	-	-	-	-
		定点当たり	-	-	-	-	-	-
	県域	報告数	-	-	-	-	-	-
		定点当たり	-	-	-	-	-	-
無菌性髄膜炎	全県	報告数	-	1	1	-	-	1
		定点当たり	-	0.11	0.09	-	-	0.10
	県域	報告数	-	1	-	-	-	-
		定点当たり	-	0.25	-	-	-	-
マイコプラズマ肺炎	全県	報告数	1	2	3	2	2	7
		定点当たり	0.10	0.22	0.27	0.20	0.22	0.70
	県域	報告数	1	1	1	1	1	5
		定点当たり	0.25	0.25	0.25	0.25	0.25	1.25
クラミジア肺炎 (オウム病を除く)	全県	報告数	-	-	-	-	-	-
		定点当たり	-	-	-	-	-	-
	県域	報告数	-	-	-	-	-	-
		定点当たり	-	-	-	-	-	-
感染性胃腸炎 (ロタウイルス)	全県	報告数	1	1	2	1	-	-
		定点当たり	0.10	0.11	0.18	0.10	-	-
	県域	報告数	-	-	1	-	-	-
		定点当たり	-	-	0.25	-	-	-