

神奈川県感染症発生情報（26週報）

（6月27日～7月3日）

<http://www.eiken.pref.kanagawa.jp/>



今週の注目感染症

～腸管出血性大腸菌感染症～ 腸管出血性大腸菌感染症は、ベロ毒素を産生する腸管出血性大腸菌の感染で起こる病気で、今週は県内で10例の報告がありました。主な症状は下痢と腹痛ですが、溶血性尿毒症症候群（HUS）や脳症などを起こして死に至ることもあります。汚染された食品からの経口感染や、感染者の便を介して感染します。予防のために、食前・トイレの後などは、石鹸と流水で十分な手洗いを行い、調理器具の消毒・殺菌などに注意しましょう。特に、焼き肉やバーベキューの際には、生肉を避け、肉にしっかり火が通るように十分加熱しましょう。

今週の全数把握対象疾患

（当該週の国による集計及び各保健福祉事務所からの報告をもとに期日を決めて集計しているため、集計数が前後することがあります。）

分類	対象疾患	内訳				神奈川県 （今週）	神奈川県 （2016年累計）
		県域	横浜市	川崎市	相模原市		
二類	結核	12	18	1	2	33	855
三類	腸管出血性大腸菌感染症	3	4	1	2	10	40
四類	デング熱		1			1	18
	レジオネラ症		1			1	48
五類	アメーバ赤痢		1			1	52
	カルバペネム耐性腸内細菌感染症		2			2	45
	急性脳炎			1		1	41
	劇症型溶血性レンサ球菌感染症	1				1	25
	後天性免疫不全症候群	1	1			2	35
	侵襲性肺炎球菌感染症	1				1	136
	梅毒		2	1	1	4	126
風しん		1				1	6

全数把握対象疾患情報

- ・結核33例：年齢群は10歳未満1例、10歳代1例、20歳代5例、30歳代2例、40歳代4例、50歳代3例、60歳代5例、70歳代3例、80歳代7例、90歳代2例、病型は肺結核13例、肺結核及び結核性胸膜炎2例、結核性胸膜炎1例、リンパ節結核2例、結核性髄膜炎1例、粟粒結核1例、無症状病原体保有者13例
- ・腸管出血性大腸菌感染症10例：年齢群は10歳未満2例、20歳代3例、30歳代3例、60歳代2例、血清型・毒素型はO157 VT1VT2 4例、O157 VT2 4例、O121 VT2 2例、推定感染経路は経口感染7例、不明3例、推定感染地域は神奈川県6例、東京都2例、都道府県不明2例
- ・デング熱1例：年齢群は10歳未満、病型はデング熱、推定感染経路は蚊からの感染、推定感染地域はインドネシア共和国
- ・レジオネラ症1例：年齢群は80歳代、病型は肺炎型、推定感染経路は不明、推定感染地域は神奈川県
- ・アメーバ赤痢1例：年齢群は50歳代、病型は腸管アメーバ症、推定感染経路は性的接触、推定感染地域は都道府県不明
- ・カルバペネム耐性腸内細菌感染症2例：年齢群は10歳代1例、60歳代1例、菌種は*Enterobacter aerogenes* 2例、推定感染経路は以前からの保菌1例、医療器具関連感染1例、推定感染地域は神奈川県2例
- ・急性脳炎1例：年齢群は10歳未満、病型は病原体不明、推定感染経路は不明、推定感染地域は都道府県不明
- ・劇症型溶血性レンサ球菌感染症1例：年齢群は60歳代、推定感染経路は創傷感染、推定感染地域は都道府県不明
- ・後天性免疫不全症候群2例：年齢群は30歳代2例、病型は無症候性キャリア1例、AIDS 1例、推定感染経路は性的接触2例、推定感染地域は日本国内2例
- ・侵襲性肺炎球菌感染症1例：年齢群は60歳代、推定感染経路・感染原因は卵巣腫瘍破裂、推定感染地域は神奈川県、ワクチン接種歴は不明
- ・梅毒4例：年齢群は20歳代3例、50歳代1例、病型は早期顕症梅毒1期2例、早期顕症梅毒 期2例、推定感染経路は性的接触4例、推定感染地域は神奈川県3例、都道府県不明1例
- ・風しん1例：年齢群は30歳代、病型は検査診断例、推定感染経路は不明、推定感染地域は北海道、ワクチン接種歴は接種あり

今週の定点把握対象疾患

- ・咽頭結膜熱の定点当たりの報告数は、鎌倉保健福祉事務所三崎センター管内（22.50）で20週から警報レベル（3）を超えています。
- ・A群溶血性レンサ球菌咽頭炎の定点当たりの報告数は、相模原市（8.80）で今週から、平塚保健福祉事務所秦野センター管内（8.50）で22週から警報レベル（8）を超えています。
- ・流行性角結膜炎の定点当たりの報告数は、相模原市（8.25）で19週から警報レベル（8）を超えているほか、厚木保健福祉事務所管内（7.33）及び厚木保健福祉事務所大和センター管内（5.00）でも多くなっています。
- ・ヘルパンギーナの定点当たりの報告数は、横須賀市（5.00）鎌倉保健福祉事務所管内（4.33）で多くなっています。

神奈川県感染症情報センター

神奈川県衛生研究所 企画情報部 衛生情報課

TEL:0467-83-4400(代表)

FAX:0467-89-5211(企画情報部)

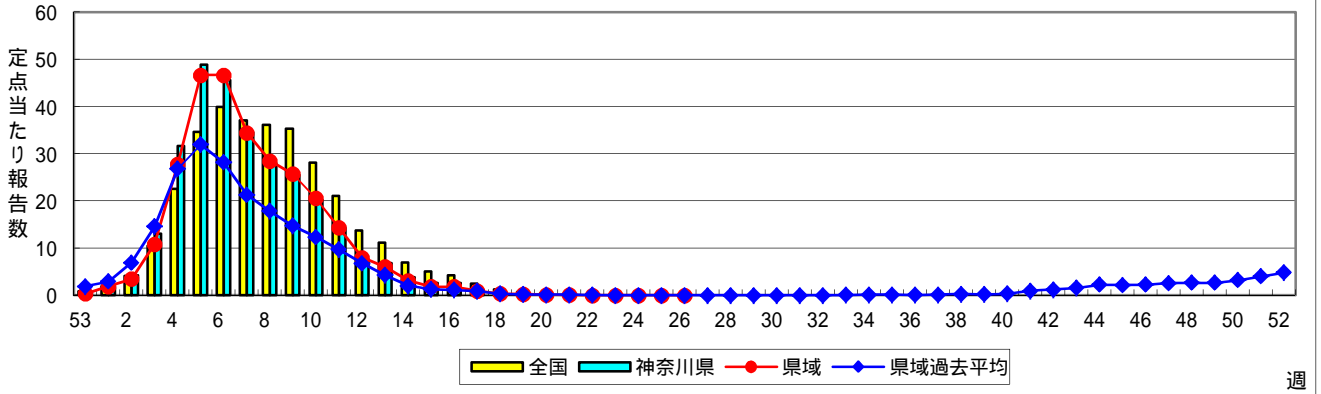
感染症発生動向調査事業は「感染症の予防及び感染症の患者に対する医療に関する法律」によって行われています。

* 県域とは、神奈川県内の市町村のうち横浜市、川崎市、相模原市を除いた地域です。

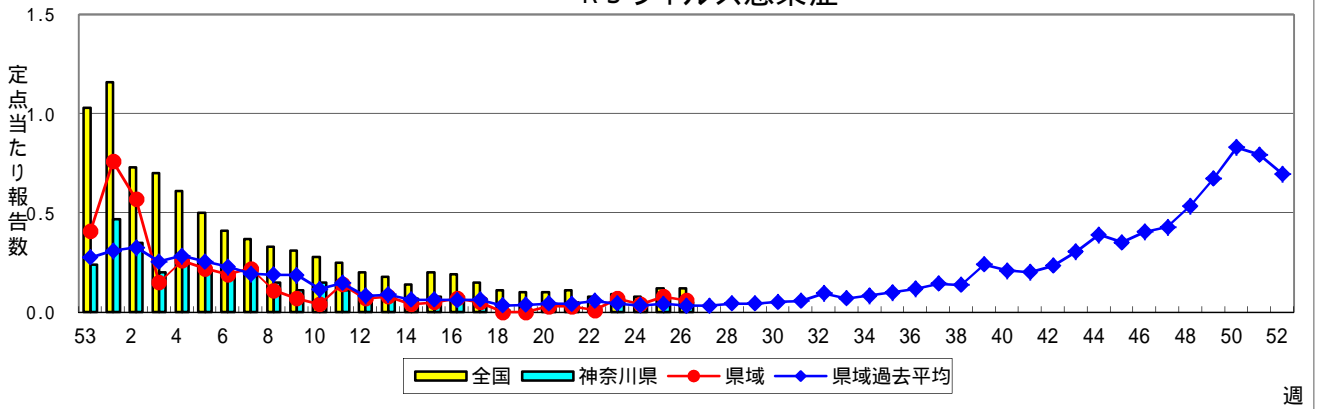
感染症発生動向調査:週報対象疾患の時系列グラフ

疾患名の括弧書きは、一般名称であり、正式名称ではありません。
神奈川県&県域(横浜市・川崎市・相模原市を除く)のデータです。

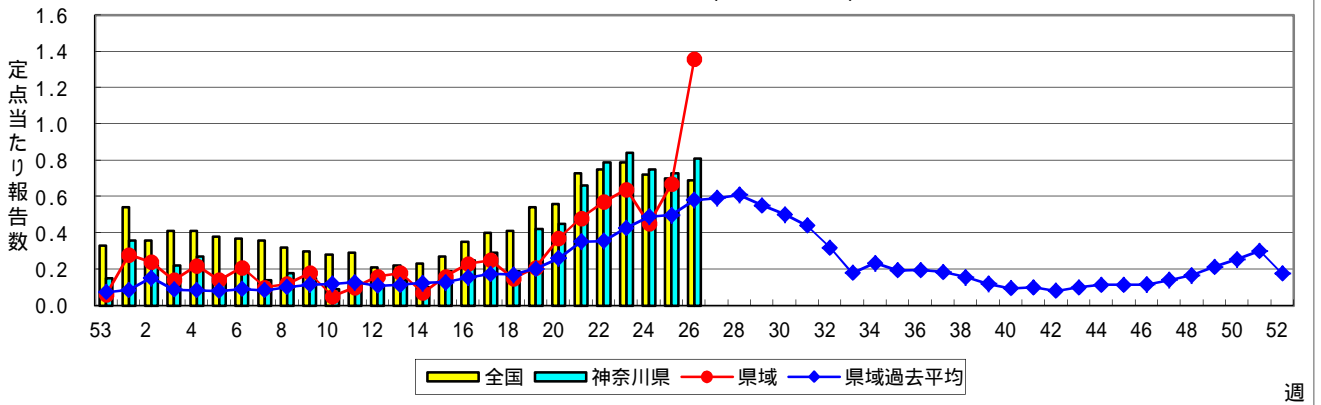
インフルエンザ(高病原性鳥インフルエンザを除く)



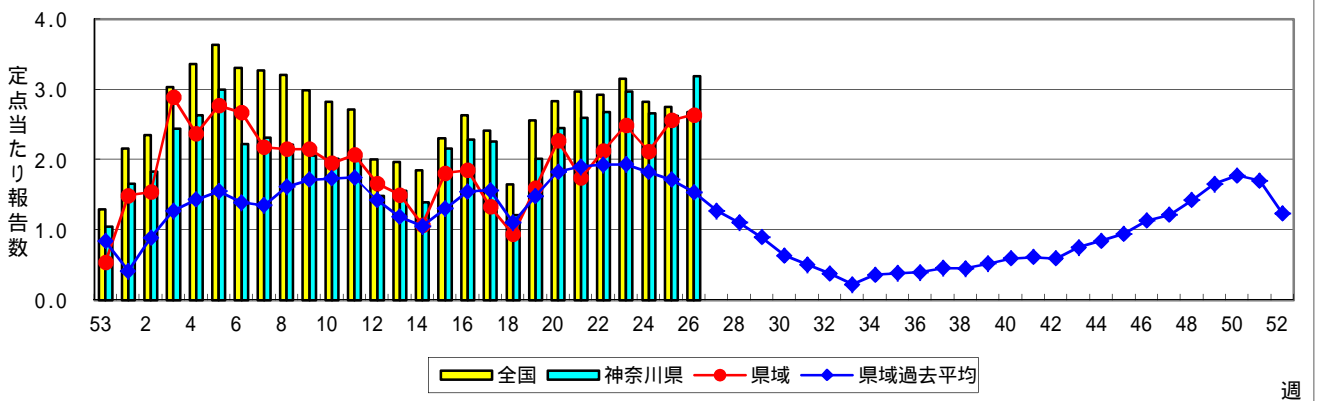
RSウイルス感染症



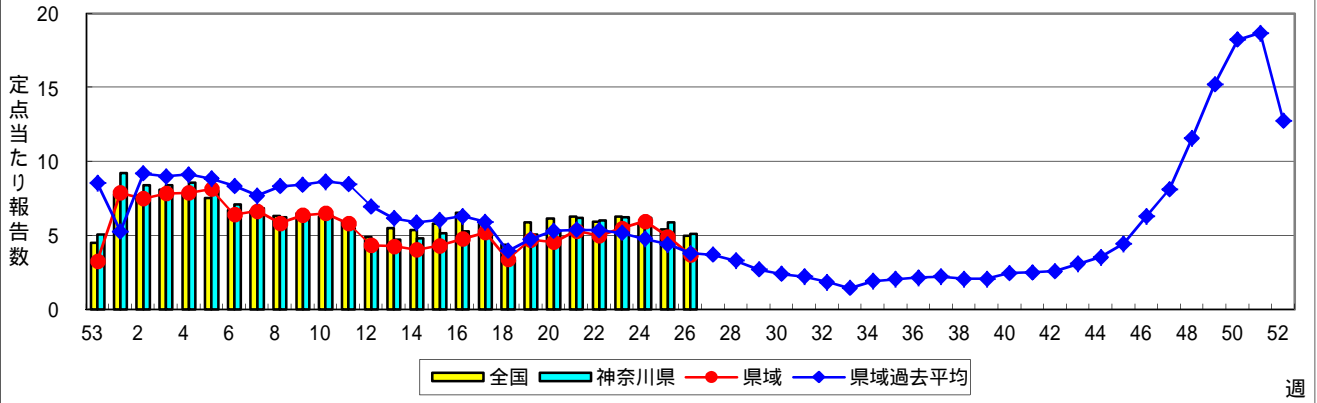
咽頭結膜熱(プール熱)



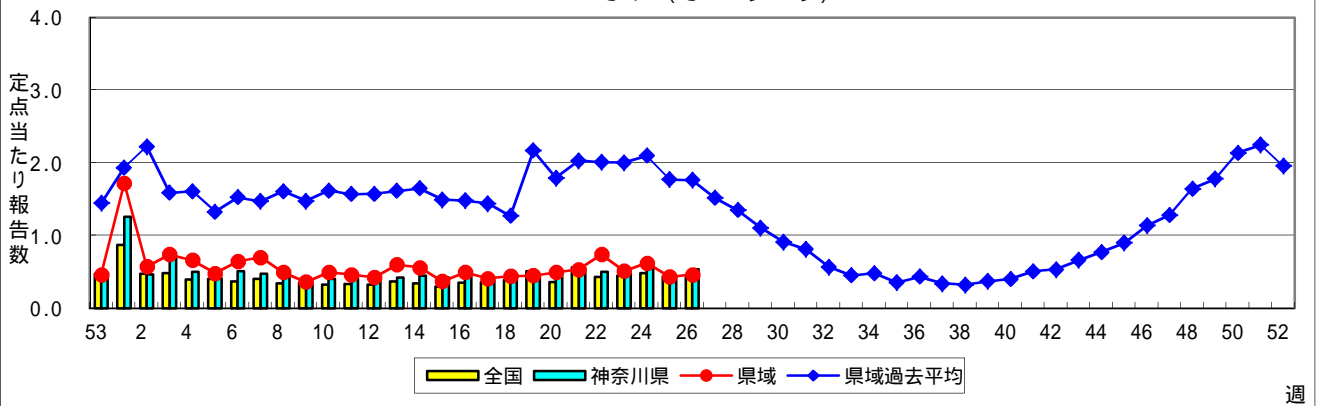
A群溶血性レンサ球菌咽頭炎



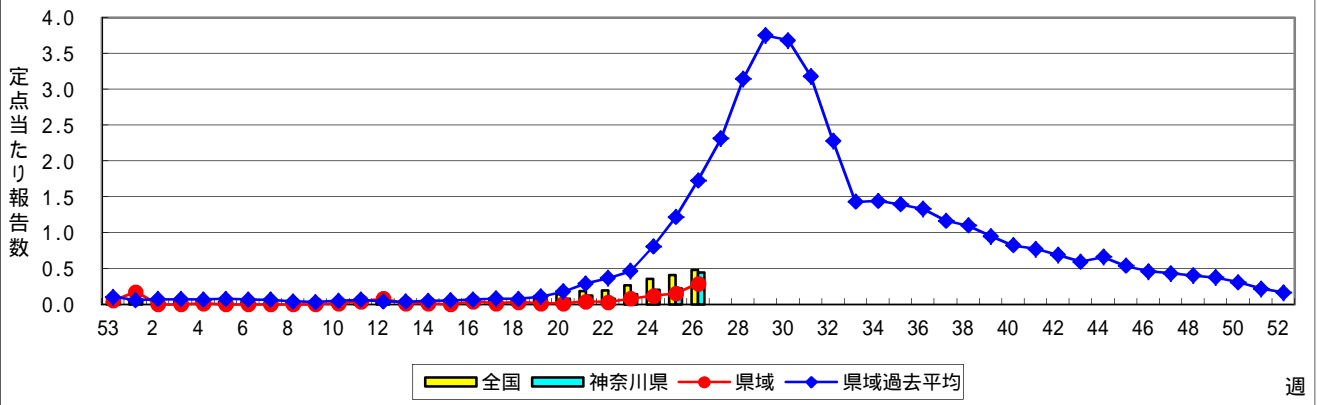
感染性胃腸炎



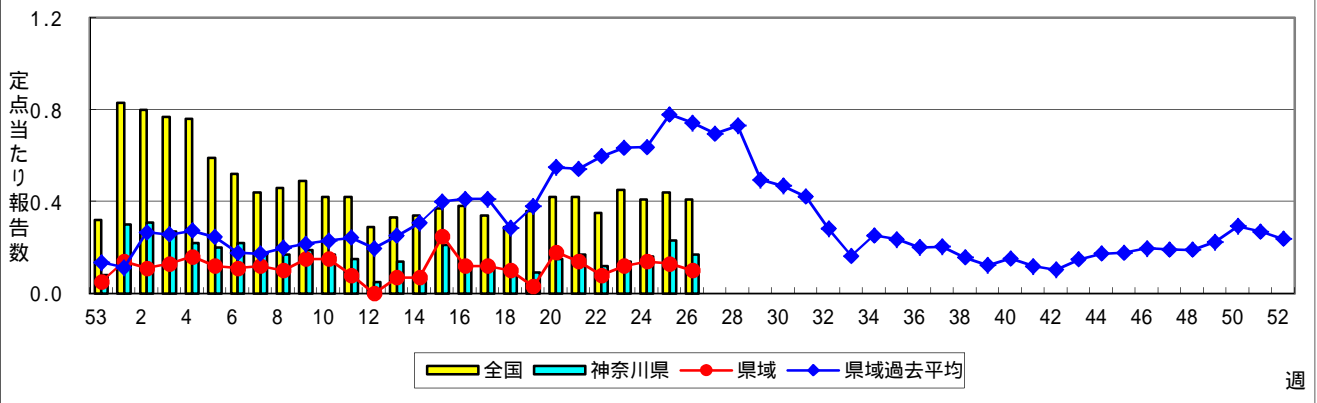
水痘(水ぼうそう)



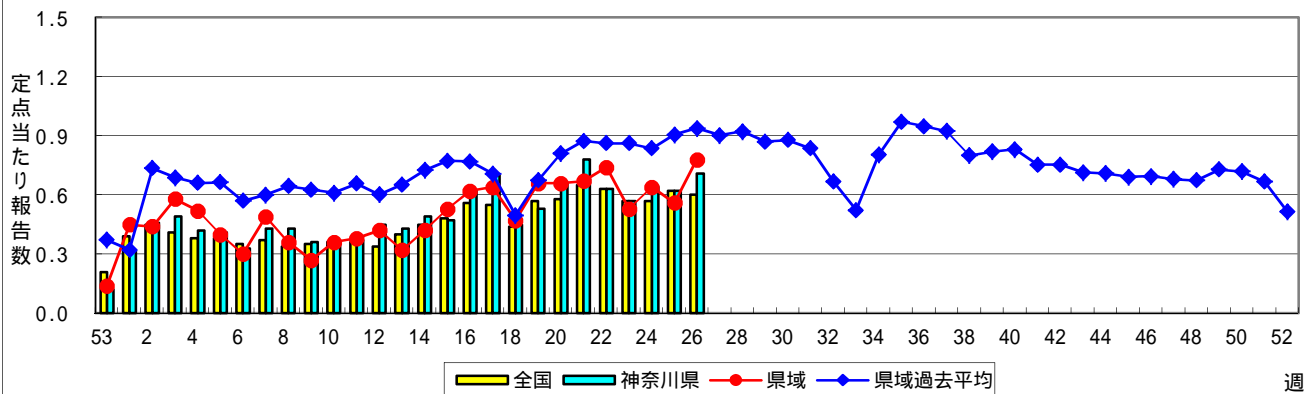
手足口病



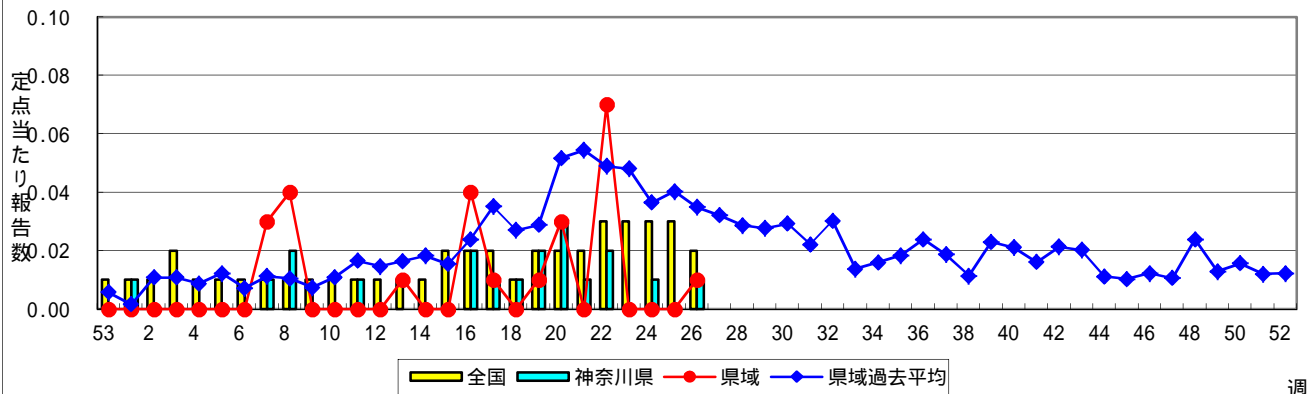
伝染性紅斑(リンゴ病)



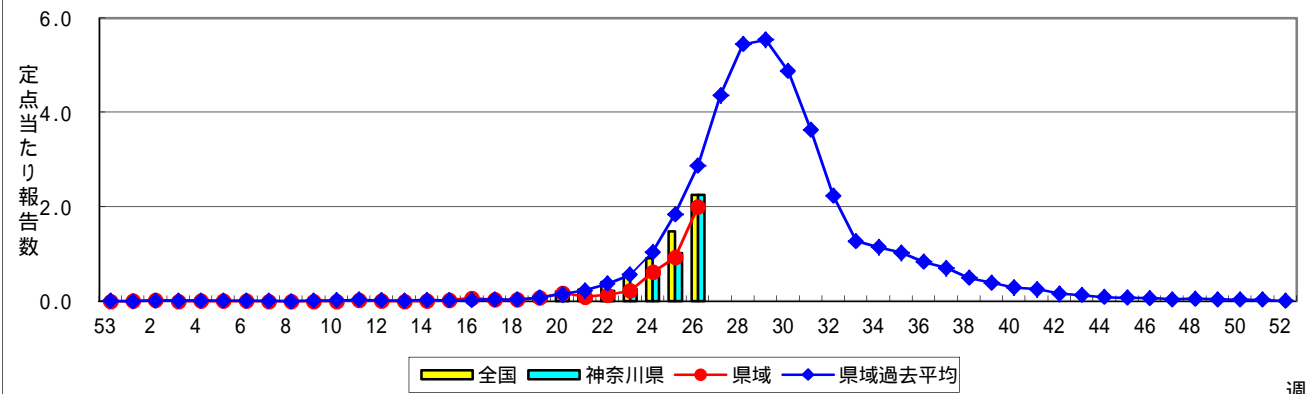
突発性発しん



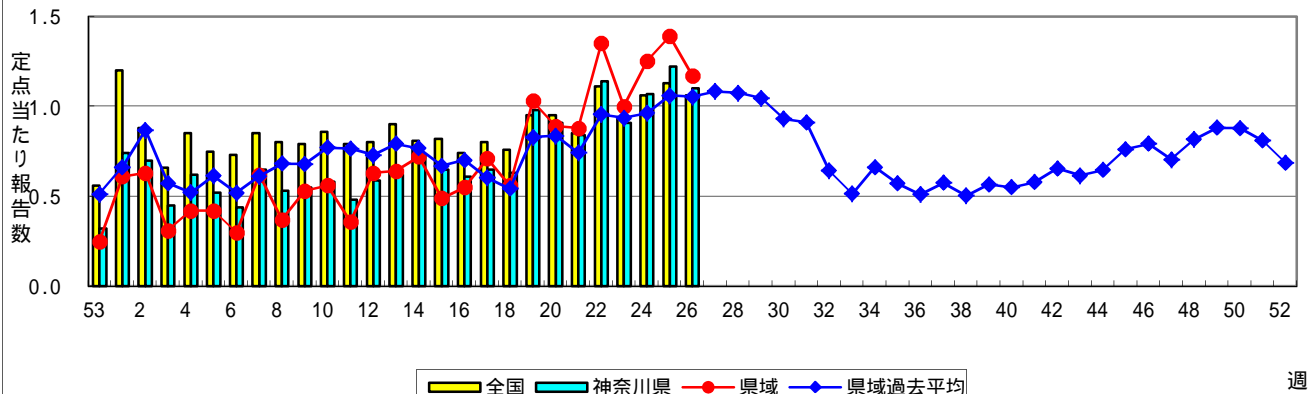
百日咳



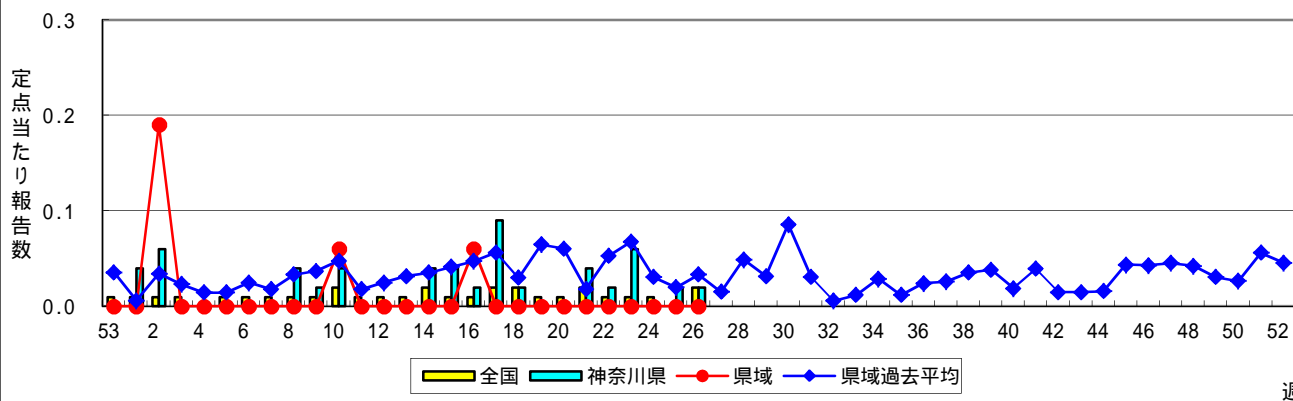
ヘルパンギーナ



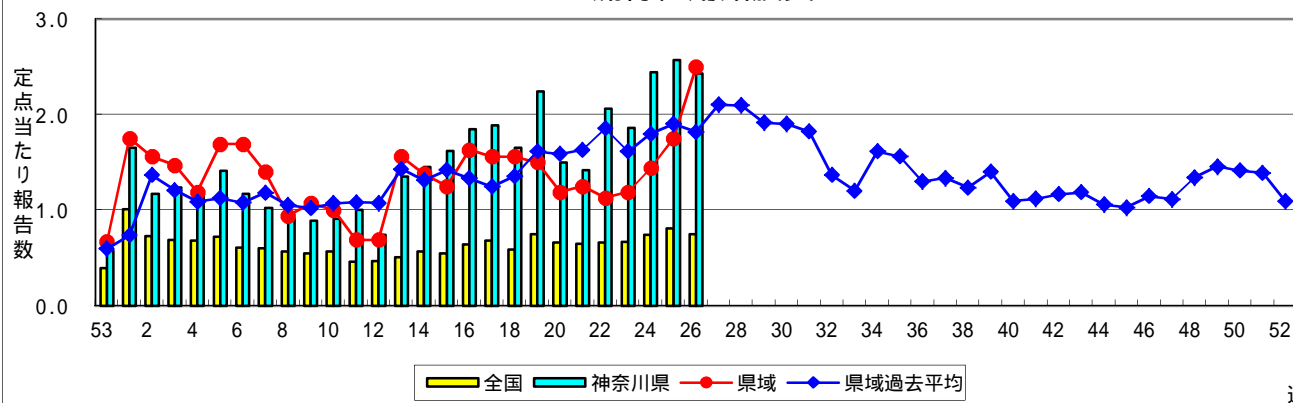
流行性耳下腺炎(おたふくかぜ)



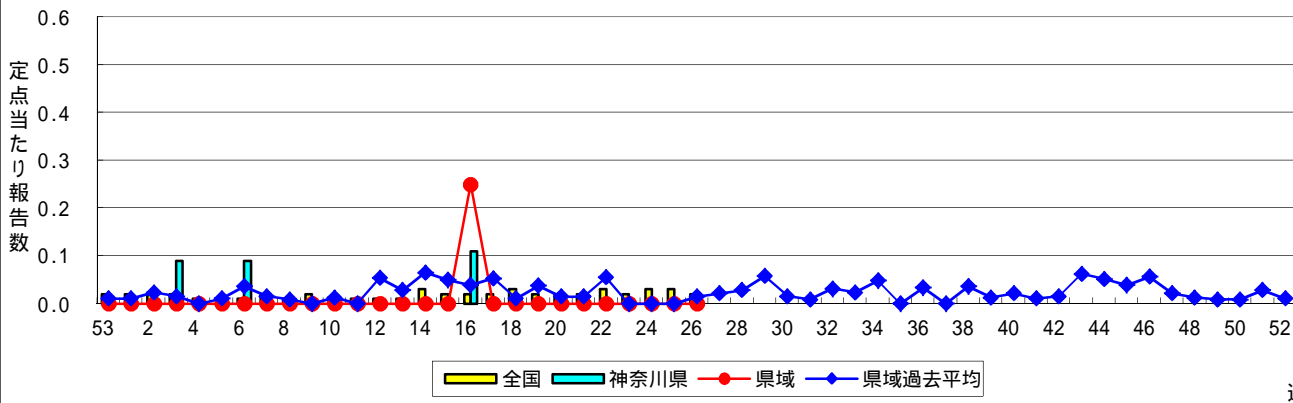
急性出血性結膜炎



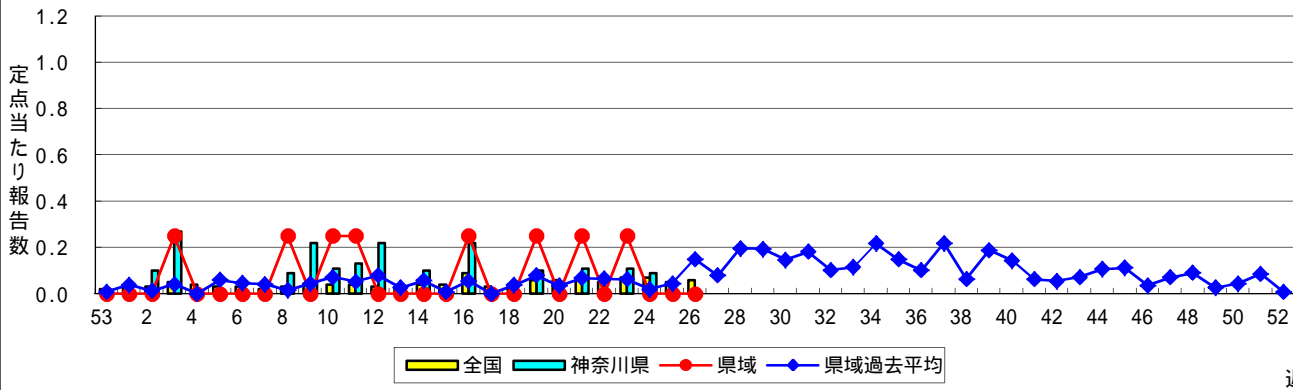
流行性角結膜炎



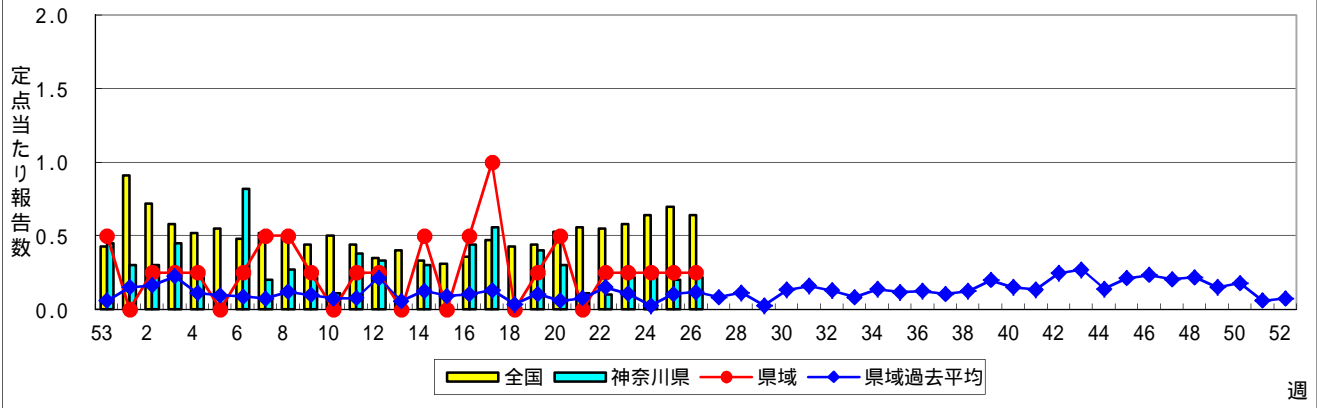
細菌性髄膜炎



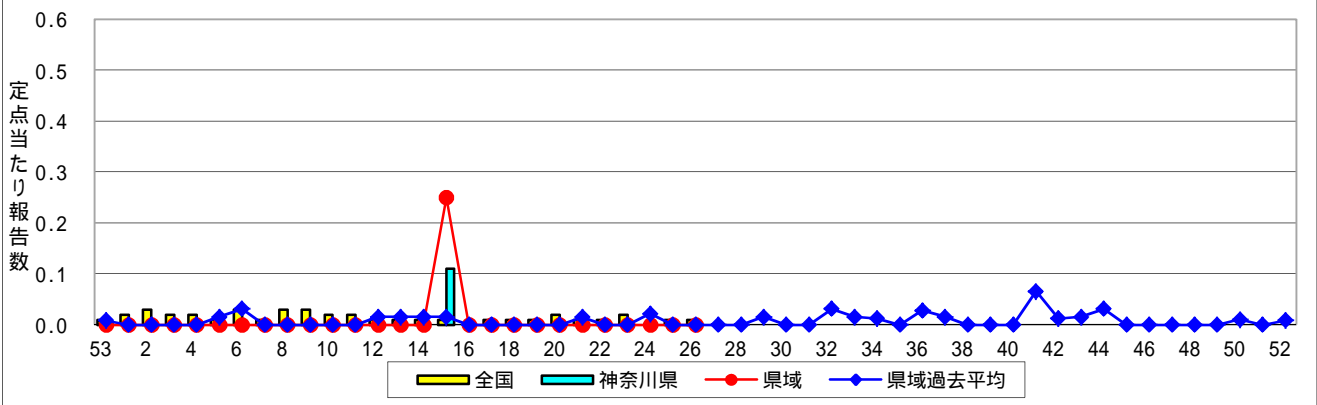
無菌性髄膜炎



マイコプラズマ肺炎



クラミジア肺炎(オウム病を除く)



感染性胃腸炎(ロタウイルス)

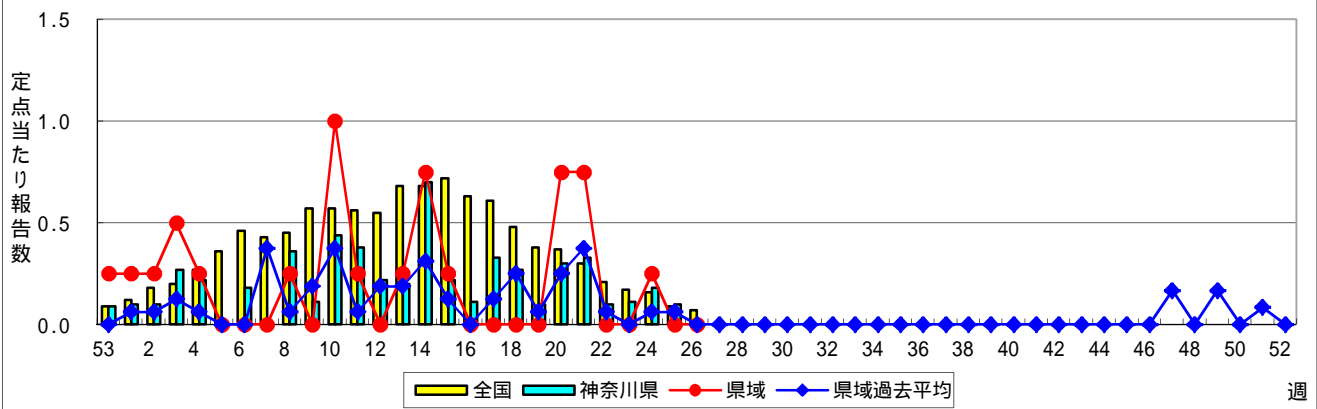


表1 報告数・定点当たり報告数 疾病、政令市・保健所別 (その1)

2016年26週(06月27日～07月03日)

神奈川県	インフルエンザ (高病原性鳥インフルエンザ を除く)		RSウイルス感染症		咽頭結膜熱		A群溶血性レンサ球菌咽頭炎		感染性胃腸炎	
	報告数	定点当たり	報告数	定点当たり	報告数	定点当たり	報告数	定点当たり	報告数	定点当たり
全県	11	0.03	10	0.05	173	0.81	682	3.19	1,089	5.09
横浜市	5	0.04	3	0.03	45	0.50	223	2.48	469	5.21
川崎市	1	0.02	3	0.08	20	0.54	137	3.70	252	6.81
相模原市	-	-	-	-	10	0.67	132	8.80	102	6.80
県域 (横浜市、川崎市、相模原市を除く)	5	0.04	4	0.06	98	1.36	190	2.64	266	3.69
横須賀市	5	0.36	-	-	1	0.11	13	1.44	36	4.00
藤沢市	-	-	-	-	4	0.44	8	0.89	38	4.22
平塚	-	-	-	-	3	0.43	20	2.86	9	1.29
平塚 秦野センター	-	-	-	-	4	0.67	51	8.50	35	5.83
鎌倉	-	-	-	-	-	-	19	3.17	26	4.33
鎌倉 三崎センター	-	-	-	-	45	22.50	4	2.00	-	-
小田原	-	-	-	-	2	0.33	16	2.67	23	3.83
小田原 足柄上センター	-	-	-	-	-	-	-	-	-	-
厚木	-	-	4	0.36	27	2.45	38	3.45	56	5.09
厚木 大和センター	-	-	-	-	1	0.17	9	1.50	23	3.83
茅ヶ崎	-	-	-	-	11	1.57	12	1.71	20	2.86

神奈川県	水痘		手足口病		伝染性紅斑		突発性発しん		百日咳	
	報告数	定点当たり	報告数	定点当たり	報告数	定点当たり	報告数	定点当たり	報告数	定点当たり
全県	113	0.53	94	0.44	37	0.17	152	0.71	2	0.01
横浜市	61	0.68	59	0.66	13	0.14	61	0.68	-	-
川崎市	13	0.35	13	0.35	11	0.30	28	0.76	1	0.03
相模原市	6	0.40	1	0.07	6	0.40	7	0.47	-	-
県域 (横浜市、川崎市、相模原市を除く)	33	0.46	21	0.29	7	0.10	56	0.78	1	0.01
横須賀市	1	0.11	12	1.33	1	0.11	3	0.33	-	-
藤沢市	5	0.56	2	0.22	-	-	10	1.11	-	-
平塚	2	0.29	2	0.29	-	-	3	0.43	-	-
平塚 秦野センター	3	0.50	-	-	2	0.33	9	1.50	-	-
鎌倉	3	0.50	3	0.50	-	-	4	0.67	-	-
鎌倉 三崎センター	2	1.00	-	-	-	-	-	-	-	-
小田原	2	0.33	1	0.17	-	-	4	0.67	1	0.17
小田原 足柄上センター	-	-	-	-	-	-	1	0.33	-	-
厚木	8	0.73	-	-	3	0.27	9	0.82	-	-
厚木 大和センター	2	0.33	1	0.17	1	0.17	2	0.33	-	-
茅ヶ崎	5	0.71	-	-	-	-	11	1.57	-	-

神奈川県	ヘルパンギーナ		流行性耳下腺炎		急性出血性結膜炎		流行性角結膜炎		細菌性髄膜炎	
	報告数	定点当たり	報告数	定点当たり	報告数	定点当たり	報告数	定点当たり	報告数	定点当たり
全県	483	2.26	236	1.10	1	0.02	119	2.43	-	-
横浜市	237	2.63	97	1.08	1	-	21	1.05	-	-
川崎市	95	2.57	32	0.86	-	-	25	2.78	-	-
相模原市	6	0.40	23	1.53	-	-	33	8.25	-	-
県域 (横浜市、川崎市、相模原市を除く)	145	2.01	84	1.17	-	-	40	2.50	-	-
横須賀市	45	5.00	4	0.44	-	-	6	3.00	-	-
藤沢市	19	2.11	26	2.89	-	-	-	-	-	-
平塚	3	0.43	4	0.57	-	-	1	0.50	-	-
平塚 秦野センター	8	1.33	7	1.17	-	-	-	-
鎌倉	26	4.33	8	1.33	-	-	-	-
鎌倉 三崎センター	7	3.50	-	-
小田原	17	2.83	1	0.17	-	-	-	-
小田原 足柄上センター	1	0.33	-	-
厚木	9	0.82	16	1.45	-	-	22	7.33	-	-
厚木 大和センター	6	1.00	10	1.67	-	-	10	5.00
茅ヶ崎	4	0.57	8	1.14	-	-	1	0.50

表2 報告数・定点当たり報告数、疾病・年齢階級別
(全県及び横浜市・川崎市・相模原市を除く県域) (その1)

2016年26週(06月27日～07月03日)

*表2は、各保健福祉事務所からの最新の報告をもとに作成しているため、国の還元データである表1および表3の数値と一致しないことがあります。

インフルエンザ定点		項目	合計	～5か月	～11か月	1歳	2	3	4	5	6	7	8	
インフルエンザ (高病原性鳥インフルエンザを除く)	全国	報告数	161	-	1	7	4	7	3	7	3	7	7	8
		定点当たり	0.03	-	0.00	0.00	0.00	0.00	0.00	0.00	0.00	0.00	0.00	0.00
	全県	報告数	11	-	-	-	1	-	-	-	-	-	-	-
		定点当たり	0.03	-	-	-	0.00	-	-	-	-	-	-	-
	県域	報告数	5	-	-	-	1	-	-	-	-	-	-	-
		定点当たり	0.04	-	-	-	0.01	-	-	-	-	-	-	-

小児科定点		項目	合計	～5か月	～11か月	1歳	2	3	4	5	6	7	8	
RSウイルス 感染症	全国	報告数	368	72	95	137	33	19	8	2	2	-	-	
		定点当たり	0.12	0.02	0.03	0.04	0.01	0.01	0.00	0.00	0.00	0.00	-	-
	全県	報告数	10	1	5	3	1	-	-	-	-	-	-	-
		定点当たり	0.05	0.00	0.02	0.01	0.00	-	-	-	-	-	-	-
	県域	報告数	4	-	-	3	1	-	-	-	-	-	-	-
		定点当たり	0.06	-	-	0.04	0.01	-	-	-	-	-	-	-
咽頭結膜熱	全国	報告数	2,177	12	183	609	295	323	258	168	95	64	50	
		定点当たり	0.69	0.00	0.06	0.19	0.09	0.10	0.08	0.05	0.03	0.02	0.02	
	全県	報告数	173	-	10	43	18	24	29	22	10	3	5	
		定点当たり	0.81	-	0.05	0.20	0.08	0.11	0.14	0.10	0.05	0.01	0.02	
	県域	報告数	98	-	4	21	10	15	14	15	7	2	4	
		定点当たり	1.36	-	0.06	0.29	0.14	0.21	0.19	0.21	0.10	0.03	0.06	
A群溶血性レンサ球菌咽頭炎	全国	報告数	8,478	7	53	476	604	1,014	1,205	1,148	879	785	613	
		定点当たり	2.68	0.00	0.02	0.15	0.19	0.32	0.38	0.36	0.28	0.25	0.19	
	全県	報告数	682	-	4	46	51	92	111	92	68	58	39	
		定点当たり	3.19	-	0.02	0.21	0.24	0.43	0.52	0.43	0.32	0.27	0.18	
	県域	報告数	190	-	2	11	12	19	31	26	21	17	13	
		定点当たり	2.64	-	0.03	0.15	0.17	0.26	0.43	0.36	0.29	0.24	0.18	
感染性胃腸炎	全国	報告数	15,733	161	1,171	2,408	1,821	1,703	1,509	1,285	899	779	606	
		定点当たり	4.98	0.05	0.37	0.76	0.58	0.54	0.48	0.41	0.28	0.25	0.19	
	全県	報告数	1,089	7	81	147	132	134	117	105	74	50	41	
		定点当たり	5.09	0.03	0.38	0.69	0.62	0.63	0.55	0.49	0.35	0.23	0.19	
	県域	報告数	266	2	17	37	33	30	23	30	22	13	8	
		定点当たり	3.69	0.03	0.24	0.51	0.46	0.42	0.32	0.42	0.31	0.18	0.11	
水痘	全国	報告数	1,407	13	40	98	75	137	214	201	203	157	100	
		定点当たり	0.45	0.00	0.01	0.03	0.02	0.04	0.07	0.06	0.06	0.05	0.03	
	全県	報告数	113	-	6	5	4	7	14	12	22	14	11	
		定点当たり	0.53	-	0.03	0.02	0.02	0.03	0.07	0.06	0.10	0.07	0.05	
	県域	報告数	33	-	2	3	3	4	2	3	7	3	3	
		定点当たり	0.46	-	0.03	0.04	0.04	0.06	0.03	0.04	0.10	0.04	0.04	

インフルエンザ定点		項目	9	10-14	15-19	20-29	30-39	40-49	50-59	60-69	70-79	80歳以上	
インフルエンザ (高病原性鳥インフルエンザを除く)	全国	報告数	3	19	17	11	17	21	5	5	5	11	
		定点当たり	0.00	0.00	0.00	0.00	0.00	0.00	0.00	0.00	0.00	0.00	0.00
	全県	報告数	-	-	2	-	4	-	2	-	-	-	2
		定点当たり	-	-	0.01	-	0.01	-	0.01	-	-	-	0.01
	県域	報告数	-	-	1	-	1	-	-	-	-	-	2
		定点当たり	-	-	0.01	-	0.01	-	-	-	-	-	0.02

小児科定点		項目	9	10-14	15-19	20歳以上
RSウイルス 感染症	全国	報告数	-	-	-	-
		定点当たり	-	-	-	-
	全県	報告数	-	-	-	-
		定点当たり	-	-	-	-
	県域	報告数	-	-	-	-
		定点当たり	-	-	-	-
咽頭結膜熱	全国	報告数	30	56	7	27
		定点当たり	0.01	0.02	0.00	0.01
	全県	報告数	-	8	-	1
		定点当たり	-	0.04	-	0.00
	県域	報告数	-	6	-	-
		定点当たり	-	0.08	-	-
A群溶血性レンサ球菌咽頭炎	全国	報告数	437	873	66	318
		定点当たり	0.14	0.28	0.02	0.10
	全県	報告数	30	50	4	37
		定点当たり	0.14	0.23	0.02	0.17
	県域	報告数	12	14	1	11
		定点当たり	0.17	0.19	0.01	0.15
感染性胃腸炎	全国	報告数	504	1,377	293	1,215
		定点当たり	0.16	0.44	0.09	0.38
	全県	報告数	36	68	17	80
		定点当たり	0.17	0.32	0.08	0.37
	県域	報告数	11	19	2	19
		定点当たり	0.15	0.26	0.03	0.26
水痘	全国	報告数	72	77	5	15
		定点当たり	0.02	0.02	0.00	0.00
	全県	報告数	6	10	1	1
		定点当たり	0.03	0.05	0.00	0.00
	県域	報告数	1	2	-	-
		定点当たり	0.01	0.03	-	-

**表2 報告数・定点当たり報告数、疾病・年齢階級別
(全県及び横浜市・川崎市・相模原市を除く県域) (その2)**

2016年26週(06月27日～07月03日)

*表2は、各保健福祉事務所からの最新の報告をもとに作成しているため、国の還元データである表1および表3の数値と一致しないことがあります。

小児科定点	項目	合計	～5か月	～11か月	1歳	
手足口病	全国	報告数	1,503	14	157	486
		定点当たり	0.48	0.00	0.05	0.15
	全県	報告数	94	1	7	30
		定点当たり	0.44	0.00	0.03	0.14
	県域	報告数	21	-	1	6
		定点当たり	0.29	-	0.01	0.08
伝染性紅斑	全国	報告数	1,311	2	18	49
		定点当たり	0.41	0.00	0.01	0.02
	全県	報告数	37	-	2	5
		定点当たり	0.17	-	0.01	0.02
	県域	報告数	7	-	-	-
		定点当たり	0.10	-	-	-
突発性発しん	全国	報告数	1,905	60	695	954
		定点当たり	0.60	0.02	0.22	0.30
	全県	報告数	152	2	52	76
		定点当たり	0.71	0.01	0.24	0.36
	県域	報告数	56	-	18	31
		定点当たり	0.78	-	0.25	0.43
百日咳	全国	報告数	72	5	2	5
		定点当たり	0.02	0.00	0.00	0.00
	全県	報告数	2	-	-	-
		定点当たり	0.01	-	-	-
	県域	報告数	1	-	-	-
		定点当たり	0.01	-	-	-
ヘルパンギーナ	全国	報告数	7,139	45	558	2,110
		定点当たり	2.26	0.01	0.18	0.67
	全県	報告数	483	6	23	135
		定点当たり	2.26	0.03	0.11	0.63
	県域	報告数	145	2	7	40
		定点当たり	2.01	0.03	0.10	0.56
流行性耳下腺炎	全国	報告数	3,357	-	9	118
		定点当たり	1.06	-	0.00	0.04
	全県	報告数	236	-	-	5
		定点当たり	1.10	-	-	0.02
	県域	報告数	84	-	-	2
		定点当たり	1.17	-	-	0.03

小児科定点	項目	2	3	4	5	6	7	8	9	10-14	15-19	20歳以上	
手足口病	全国	報告数	284	213	123	91	45	32	20	14	11	1	12
		定点当たり	0.09	0.07	0.04	0.03	0.01	0.01	0.01	0.00	0.00	0.00	0.00
	全県	報告数	20	10	12	7	-	2	-	2	2	-	1
		定点当たり	0.09	0.05	0.06	0.03	-	0.01	-	0.01	0.01	-	0.00
	県域	報告数	6	1	1	2	-	1	-	1	2	-	-
		定点当たり	0.08	0.01	0.01	0.03	-	0.01	-	0.01	0.03	-	-
伝染性紅斑	全国	報告数	95	168	201	222	161	121	100	65	86	-	23
		定点当たり	0.03	0.05	0.06	0.07	0.05	0.04	0.03	0.02	0.03	-	0.01
	全県	報告数	3	3	4	8	8	1	1	2	2	-	1
		定点当たり	0.01	0.01	0.02	0.04	0.04	0.00	0.00	0.01	0.01	-	0.00
	県域	報告数	1	-	-	3	2	1	-	-	-	-	-
		定点当たり	0.01	-	-	0.04	0.03	0.01	-	-	-	-	-
突発性発しん	全国	報告数	136	48	8	1	-	1	1	1	-	-	-
		定点当たり	0.04	0.02	0.00	0.00	-	0.00	0.00	0.00	-	-	-
	全県	報告数	20	2	-	-	-	-	-	-	-	-	-
		定点当たり	0.09	0.01	-	-	-	-	-	-	-	-	-
	県域	報告数	7	-	-	-	-	-	-	-	-	-	-
		定点当たり	0.10	-	-	-	-	-	-	-	-	-	-
百日咳	全国	報告数	3	2	-	2	4	3	5	5	20	3	13
		定点当たり	0.00	0.00	-	0.00	0.00	0.00	0.00	0.00	0.01	0.00	0.00
	全県	報告数	-	-	-	-	-	-	-	-	1	-	1
		定点当たり	-	-	-	-	-	-	-	-	0.00	-	0.00
	県域	報告数	-	-	-	-	-	-	-	-	1	-	-
		定点当たり	-	-	-	-	-	-	-	-	0.01	-	-
ヘルパンギーナ	全国	報告数	1,583	1,066	774	461	221	123	79	44	46	5	24
		定点当たり	0.50	0.34	0.24	0.15	0.07	0.04	0.03	0.01	0.01	0.00	0.01
	全県	報告数	97	81	64	33	15	17	5	2	4	-	1
		定点当たり	0.45	0.38	0.30	0.15	0.07	0.08	0.02	0.01	0.02	-	0.00
	県域	報告数	27	20	18	12	4	10	2	-	3	-	-
		定点当たり	0.38	0.28	0.25	0.17	0.06	0.14	0.03	-	0.04	-	-
流行性耳下腺炎	全国	報告数	182	388	523	566	420	347	281	183	268	20	52
		定点当たり	0.06	0.12	0.17	0.18	0.13	0.11	0.09	0.06	0.08	0.01	0.02
	全県	報告数	7	18	27	33	45	26	20	25	26	2	2
		定点当たり	0.03	0.08	0.13	0.15	0.21	0.12	0.09	0.12	0.12	0.01	0.01
	県域	報告数	3	8	10	11	13	12	8	8	9	-	-
		定点当たり	0.04	0.11	0.14	0.15	0.18	0.17	0.11	0.11	0.13	-	-

**表2 報告数・定点当たり報告数、疾病・年齢階級別
(全県及び横浜市・川崎市・相模原市を除く県域) (その3)**

2016年26週(06月27日～07月03日)

*表2は、各保健福祉事務所からの最新の報告をもとに作成しているため、国の還元データである表1および表3の数値と一致しないことがあります。

眼科定点		項目	合計	～5か月	～11か月	1歳	2	3	4	5	6	7	8
急性出血性結膜炎	全国	報告数	14	-	-	-	-	-	1	-	-	-	-
		定点当たり	0.02	-	-	-	-	-	0.00	-	-	-	-
	全県	報告数	1	-	-	-	-	-	-	-	-	-	-
定点当たり		0.02	-	-	-	-	-	-	-	-	-	-	
県域	報告数	-	-	-	-	-	-	-	-	-	-	-	
	定点当たり	-	-	-	-	-	-	-	-	-	-	-	
流行性角結膜炎	全国	報告数	520	2	6	20	13	34	17	17	8	10	11
		定点当たり	0.75	0.00	0.01	0.03	0.02	0.05	0.02	0.02	0.01	0.01	0.02
	全県	報告数	119	-	1	8	5	9	5	2	-	2	5
定点当たり		2.43	-	0.02	0.16	0.10	0.18	0.10	0.04	-	0.04	0.10	
県域	報告数	40	-	-	3	2	1	-	1	-	-	2	
	定点当たり	2.50	-	-	0.19	0.13	0.06	-	0.06	-	-	0.13	

基幹定点(週報)		項目	合計	0歳	1-4	5-9	10-14	15-19	20-24	25-29	30-34	35-39	40-44
細菌性髄膜炎	全国	報告数	8	-	3	-	1	1	-	-	-	-	1
		定点当たり	0.02	-	0.01	-	0.00	0.00	-	-	-	-	0.00
	全県	報告数	-	-	-	-	-	-	-	-	-	-	-
定点当たり		-	-	-	-	-	-	-	-	-	-	-	
県域	報告数	-	-	-	-	-	-	-	-	-	-	-	
	定点当たり	0.25	-	-	-	-	-	-	-	-	-	-	
無菌性髄膜炎	全国	報告数	27	7	3	1	1	4	2	1	2	2	1
		定点当たり	0.06	0.01	0.01	0.00	0.00	0.01	0.00	0.00	0.00	0.00	0.00
	全県	報告数	-	-	-	-	-	-	-	-	-	-	-
定点当たり		-	-	-	-	-	-	-	-	-	-	-	
県域	報告数	-	-	-	-	-	-	-	-	-	-	-	
	定点当たり	0.25	-	-	0.25	-	-	-	-	-	-	-	
マイコプラズマ肺炎	全国	報告数	301	2	80	105	54	14	6	1	6	4	2
		定点当たり	0.64	0.00	0.17	0.22	0.11	0.03	0.01	0.00	0.01	0.01	0.00
	全県	報告数	2	-	-	1	-	-	-	-	-	-	1
定点当たり		0.22	-	-	0.11	-	-	-	-	-	-	0.11	
県域	報告数	1	-	-	-	-	-	-	-	-	-	1	
	定点当たり	0.50	-	-	0.25	-	-	-	-	-	-	-	
クラミジア肺炎(オウム病を除く)	全国	報告数	7	-	-	-	1	1	-	-	-	1	-
		定点当たり	0.01	-	-	-	0.00	0.00	-	-	-	0.00	-
	全県	報告数	-	-	-	-	-	-	-	-	-	-	-
定点当たり		-	-	-	-	-	-	-	-	-	-	-	
県域	報告数	-	-	-	-	-	-	-	-	-	-	-	
	定点当たり	-	-	-	-	-	-	-	-	-	-	-	
感染性胃腸炎(ロタウイルス)	全国	報告数	34	6	19	7	-	-	1	-	-	-	-
		定点当たり	0.07	0.01	0.04	0.01	-	-	0.00	-	-	-	-
	全県	報告数	-	-	-	-	-	-	-	-	-	-	-
定点当たり		-	-	-	-	-	-	-	-	-	-	-	
県域	報告数	-	-	-	-	-	-	-	-	-	-	-	
	定点当たり	-	-	-	-	-	-	-	-	-	-	-	

眼科定点		項目	9	10-14	15-19	20-29	30-39	40-49	50-59	60-69	70歳以上
急性出血性結膜炎	全国	報告数	-	2	-	-	3	1	3	4	-
		定点当たり	-	0.00	-	-	0.00	0.00	0.00	0.01	-
	全県	報告数	-	-	-	-	1	-	-	-	-
定点当たり		-	-	-	-	0.02	-	-	-	-	
県域	報告数	-	-	-	-	-	-	-	-	-	
	定点当たり	-	-	-	-	-	-	-	-	-	
流行性角結膜炎	全国	報告数	10	32	14	49	119	66	36	34	22
		定点当たり	0.01	0.05	0.02	0.07	0.17	0.10	0.05	0.05	0.03
	全県	報告数	2	8	4	6	28	15	7	6	6
定点当たり		0.04	0.16	0.08	0.12	0.57	0.31	0.14	0.12	0.12	
県域	報告数	1	2	2	1	11	7	1	2	4	
	定点当たり	0.06	0.13	0.13	0.06	0.69	0.44	0.06	0.13	0.25	

基幹定点(週報)		項目	45-49	50-54	55-59	60-64	65-69	70歳以上
細菌性髄膜炎	全国	報告数	-	-	-	-	-	2
		定点当たり	-	-	-	-	-	0.00
	全県	報告数	-	-	-	-	-	-
定点当たり		-	-	-	-	-	-	
県域	報告数	-	-	-	-	-	-	
	定点当たり	-	-	-	-	0.25	-	
無菌性髄膜炎	全国	報告数	-	1	-	1	-	1
		定点当たり	-	0.00	-	0.00	-	0.00
	全県	報告数	-	-	-	-	-	-
定点当たり		-	-	-	-	-	-	
県域	報告数	-	-	-	-	-	-	
	定点当たり	-	-	-	-	-	-	
マイコプラズマ肺炎	全国	報告数	1	-	2	4	2	18
		定点当たり	0.00	-	0.00	0.01	0.00	0.04
	全県	報告数	-	-	-	-	-	-
定点当たり		-	-	-	-	-	-	
県域	報告数	-	-	-	-	-	-	
	定点当たり	0.25	-	-	-	-	-	
クラミジア肺炎(オウム病を除く)	全国	報告数	-	-	-	-	1	3
		定点当たり	-	-	-	-	0.00	0.01
	全県	報告数	-	-	-	-	-	-
定点当たり		-	-	-	-	-	-	
県域	報告数	-	-	-	-	-	-	
	定点当たり	-	-	-	-	-	-	
感染性胃腸炎(ロタウイルス)	全国	報告数	-	-	-	-	-	1
		定点当たり	-	-	-	-	-	0.00
	全県	報告数	-	-	-	-	-	-
定点当たり		-	-	-	-	-	-	
県域	報告数	-	-	-	-	-	-	
	定点当たり	-	-	-	-	-	-	

表3 5週前～今週の推移 (その1)
(全県及び横浜市・川崎市・相模原市を除く県域)

2016年26週(06月27日～07月03日)

疾病名	項目		5週前	4週前	3週前	2週前	1週前	今週
			21週	22週	23週	24週	25週	26週
			(05月23日 ～05月29 日)	(05月30日 ～06月05 日)	(06月06日 ～06月12 日)	(06月13日 ～06月19 日)	(06月20日 ～06月26 日)	(06月27日 ～07月03 日)
インフルエンザ (高病原性鳥インフル ンザを除く)	全県	報告数	32	25	17	17	5	11
		定点当たり	0.09	0.08	0.05	0.05	0.02	0.03
	県域	報告数	8	4	2	1	1	5
		定点当たり	0.07	0.04	0.02	0.01	0.01	0.04
RSウイルス 感染症	全県	報告数	11	5	15	7	14	10
		定点当たり	0.05	0.02	0.07	0.03	0.07	0.05
	県域	報告数	2	1	5	3	6	4
		定点当たり	0.03	0.01	0.07	0.04	0.08	0.06
咽頭結膜熱	全県	報告数	141	169	179	161	155	173
		定点当たり	0.66	0.79	0.84	0.75	0.73	0.81
	県域	報告数	35	41	47	33	48	98
		定点当たり	0.48	0.57	0.64	0.45	0.67	1.36
A群溶血性レ ンサ球菌咽頭 炎	全県	報告数	558	570	636	570	555	682
		定点当たり	2.60	2.68	2.97	2.66	2.62	3.19
	県域	報告数	127	153	182	155	184	190
		定点当たり	1.74	2.13	2.49	2.12	2.56	2.64
感染性胃腸炎	全県	報告数	1,329	1,277	1,336	1,329	1,249	1,089
		定点当たり	6.18	6.00	6.24	6.21	5.89	5.09
	県域	報告数	388	359	401	435	354	266
		定点当たり	5.32	4.99	5.49	5.96	4.92	3.69
水痘	全県	報告数	119	107	101	121	94	113
		定点当たり	0.55	0.50	0.47	0.57	0.44	0.53
	県域	報告数	39	53	37	45	31	33
		定点当たり	0.53	0.74	0.51	0.62	0.43	0.46
手足口病	全県	報告数	26	16	31	43	46	94
		定点当たり	0.12	0.08	0.14	0.20	0.22	0.44
	県域	報告数	3	2	6	9	11	21
		定点当たり	0.04	0.03	0.08	0.12	0.15	0.29
伝染性紅斑	全県	報告数	37	25	30	34	49	37
		定点当たり	0.17	0.12	0.14	0.16	0.23	0.17
	県域	報告数	10	6	9	10	9	7
		定点当たり	0.14	0.08	0.12	0.14	0.13	0.10
突発性発しん	全県	報告数	167	135	123	137	131	152
		定点当たり	0.78	0.63	0.57	0.64	0.62	0.71
	県域	報告数	49	53	39	47	40	56
		定点当たり	0.67	0.74	0.53	0.64	0.56	0.78

表3 5週前～今週の推移 (その2)
(全県及び横浜市・川崎市・相模原市を除く県域)

2016年26週(06月27日～07月03日)

疾病名	項目		5週前	4週前	3週前	2週前	1週前	今週
			21週	22週	23週	24週	25週	26週
			(05月23日 ～05月29 日)	(05月30日 ～06月05 日)	(06月06日 ～06月12 日)	(06月13日 ～06月19 日)	(06月20日 ～06月26 日)	(06月27日 ～07月03 日)
百日咳	全県	報告数	2	5	-	2	1	2
		定点当たり	0.01	0.02	-	0.01	-	0.01
	県域	報告数	-	5	-	-	-	1
		定点当たり	-	0.07	-	-	-	0.01
ヘルパンギーナ	全県	報告数	21	50	56	138	219	483
		定点当たり	0.10	0.23	0.26	0.64	1.03	2.26
	県域	報告数	7	10	17	45	67	145
		定点当たり	0.10	0.14	0.23	0.62	0.93	2.01
流行性耳下腺炎	全県	報告数	180	243	194	229	259	236
		定点当たり	0.84	1.14	0.91	1.07	1.22	1.10
	県域	報告数	64	97	73	91	100	84
		定点当たり	0.88	1.35	1.00	1.25	1.39	1.17
急性出血性結膜炎	全県	報告数	2	1	3	-	1	1
		定点当たり	0.04	0.02	0.06	-	0.02	0.02
	県域	報告数	-	-	-	-	-	-
		定点当たり	-	-	-	-	-	-
流行性角結膜炎	全県	報告数	68	101	93	122	126	119
		定点当たり	1.42	2.06	1.86	2.44	2.57	2.43
	県域	報告数	20	18	19	23	28	40
		定点当たり	1.25	1.13	1.19	1.44	1.75	2.50
細菌性髄膜炎	全県	報告数	-	-	-	-	-	-
		定点当たり	-	-	-	-	-	-
	県域	報告数	-	-	-	-	-	-
		定点当たり	-	-	-	-	-	-
無菌性髄膜炎	全県	報告数	1	-	1	1	-	-
		定点当たり	0.11	-	0.11	0.09	-	-
	県域	報告数	1	-	1	-	-	-
		定点当たり	0.25	-	0.25	-	-	-
マイコプラズマ肺炎	全県	報告数	1	1	2	3	2	2
		定点当たり	0.11	0.10	0.22	0.27	0.20	0.22
	県域	報告数	-	1	1	1	1	1
		定点当たり	-	0.25	0.25	0.25	0.25	0.25
クラミジア肺炎 (オウム病を除く)	全県	報告数	-	-	-	-	-	-
		定点当たり	-	-	-	-	-	-
	県域	報告数	-	-	-	-	-	-
		定点当たり	-	-	-	-	-	-
感染性胃腸炎 (ロタウイルス)	全県	報告数	3	1	1	2	1	-
		定点当たり	0.33	0.10	0.11	0.18	0.10	-
	県域	報告数	3	-	-	1	-	-
		定点当たり	0.75	-	-	0.25	-	-