



神奈川県感染症発生情報（25週報）

（6月20日～6月26日）

<http://www.eiken.pref.kanagawa.jp/>



今週の注目感染症

～流行性耳下腺炎～

流行性耳下腺炎（おたふくかぜ）は、ムンプスウイルスの感染により耳下腺が腫れる病気です。今週は、県域で例年より多く報告されました。症状は耳の下の腫れや痛み、発熱などです。通常は1～2週間で軽快しますが、まれに無菌性髄膜炎、難聴、精巣炎、卵巣炎を合併することがあります。患者の咳やくしゃみの飛沫を吸い込む飛沫感染や、手指を介した接触感染で拡がります。有効な予防法として予防接種があります。任意接種となっていますので、最寄りの医療機関にご相談ください。

今週の全数把握対象疾患

（当該週の国による集計及び各保健福祉事務所からの報告をもとに期日を決めて集計しているため、集計数が前後することがあります。）

分類	対象疾患	内訳				神奈川県 （今週）	神奈川県 （2016年累計）
		県域	横浜市	川崎市	相模原市		
二類	結核	8	10	1	4	23	812
三類	腸管出血性大腸菌感染症	1	1	1		3	30
四類	レジオネラ症		2	2		4	47
五類	アメーバ赤痢		1			1	51
	急性脳炎		1			1	40
	クロイツフェルト・ヤコブ病				1	1	3
	劇症型溶血性レンサ球菌感染症		1			1	24
	侵襲性肺炎球菌感染症		2	2		4	135
	水痘（入院例）			1		1	18
	梅毒	2	1	1		4	120

全数把握対象疾患情報

- ・結核23例：年齢群は10歳未満1例、40歳代4例、60歳代4例、70歳代5例、80歳代6例、90歳代3例、病型は肺結核12例、結核性胸膜炎5例、結核性髄膜炎1例、粟粒結核1例、リンパ節結核2例、無症状病原体保有者2例
- ・腸管出血性大腸菌感染症3例：年齢群は40歳代1例、50歳代1例、80歳代1例、血清型・毒素型はO157 VT1VT2 3例、推定感染経路は経口感染1例、不明2例、推定感染地域は神奈川県1例、都道府県不明2例
- ・レジオネラ症4例：年齢群は30歳代1例、40歳代1例、50歳代1例、80歳代1例、病型は肺炎型4例、推定感染経路は水系感染1例、不明3例、推定感染地域は神奈川県3例、不明1例
- ・アメーバ赤痢1例：年齢群は40歳代、病型は腸管アメーバ症、推定感染経路は不明、感染地域は都道府県不明
- ・急性脳炎1例：年齢群は10歳未満、病型は病原体不明、推定感染経路は不明、感染地域は神奈川県
- ・クロイツフェルト・ヤコブ病1例：年齢群は70歳代、病型は古典型クロイツフェルト・ヤコブ病、推定感染経路は不明、感染地域は不明
- ・劇症型溶血性レンサ球菌感染症1例：年齢群は40歳代、推定感染経路は不明、感染地域は神奈川県
- ・侵襲性肺炎球菌感染症4例：年齢群は40歳代1例、60歳代1例、80歳代1例、90歳代1例、推定感染経路・感染原因は誤嚥1例、不明3例、推定感染地域は神奈川県4例、ワクチン接種歴は接種あり1例、接種なし2例、不明1例
- ・水痘（入院例）1例：年齢群は10歳代、推定感染経路は飛沫・飛沫核感染、推定感染地域は神奈川県、ワクチン接種歴は接種あり
- ・梅毒4例：年齢群は40歳代2例、50歳代1例、60歳代1例、病型は早期顕性梅毒 期3例、無症状病原体保有者1例、推定感染経路は性的接触4例、推定感染地域は神奈川県3例、東京都1例

今週の定点把握対象疾患

- ・咽頭結膜熱の定点当たりの報告数は、鎌倉保健福祉事務所三崎センター管内（6.00）で20週から警報レベル（3）を超えています。
- ・A群溶血性レンサ球菌咽頭炎の定点当たりの報告数は、平塚保健福祉事務所秦野センター管内（9.33）で22週から警報レベル（8）を超えています。
- ・流行性角結膜炎の定点当たりの報告数は、相模原市（12.50）で19週から警報レベル（8）を超えています。
- ・流行性耳下腺炎の定点当たりの報告数は、平塚保健福祉事務所秦野センター管内（2.83）、藤沢市（2.44）、厚木保健福祉事務所管内（2.30）で多くなっています。

神奈川県感染症情報センター

神奈川県衛生研究所 企画情報部 衛生情報課

TEL:0467-83-4400(代表)

FAX:0467-89-5211(企画情報部)

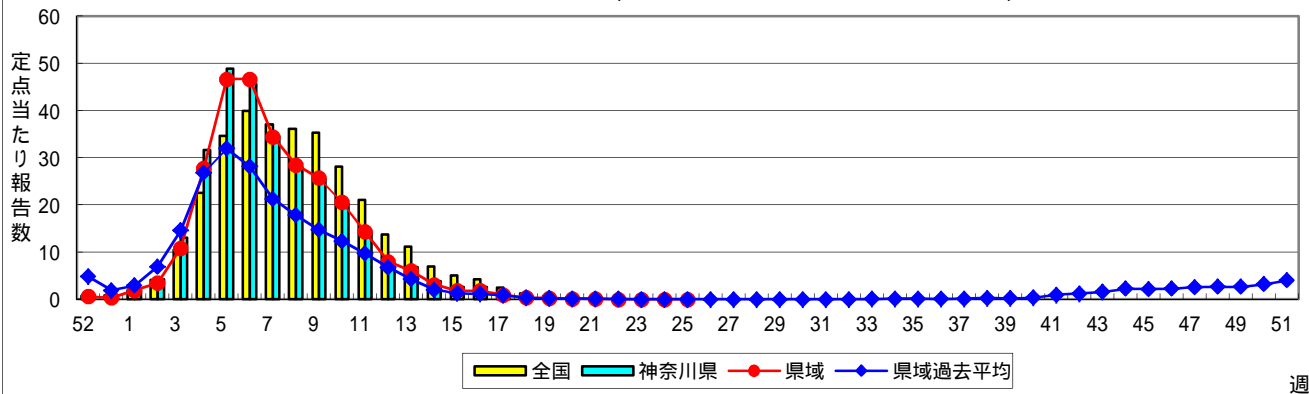
感染症発生動向調査事業は「感染症の予防及び感染症の患者に対する医療に関する法律」によって行われています。

* 県域とは、神奈川県内の市町村のうち横浜市、川崎市、相模原市を除いた地域です。

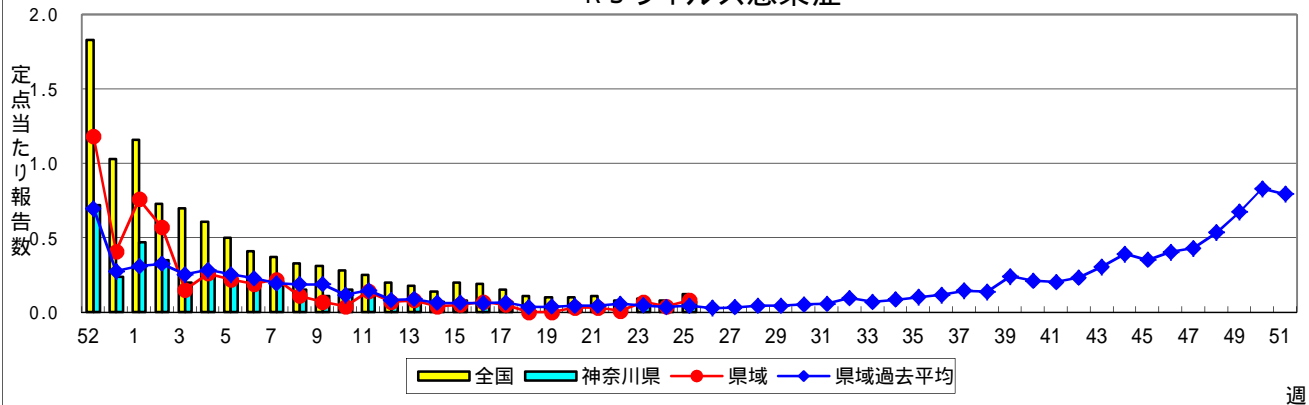
感染症発生動向調査:週報対象疾患の時系列グラフ

疾患名の括弧書きは、一般名称であり、正式名称ではありません。
神奈川県&県域(横浜市・川崎市・相模原市を除く)のデータです。

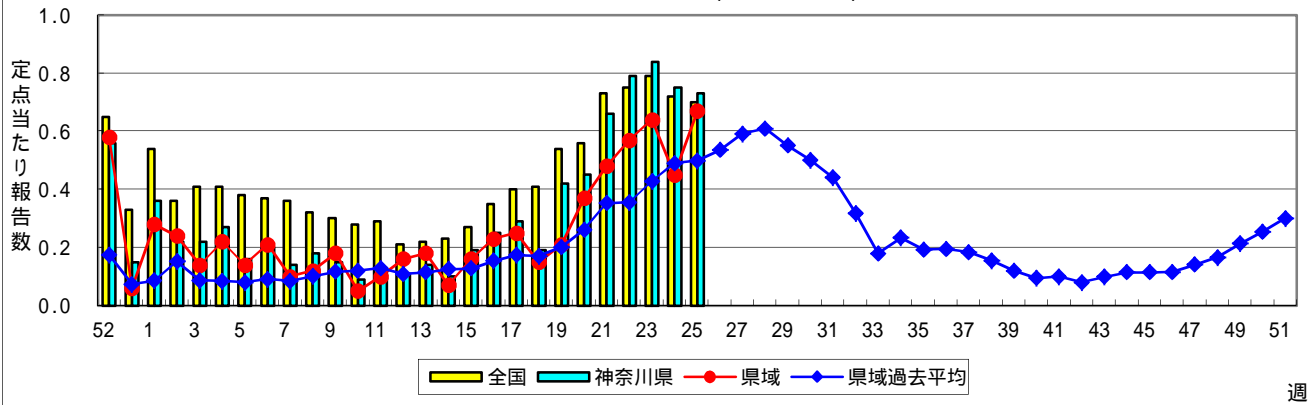
インフルエンザ(高病原性鳥インフルエンザを除く)



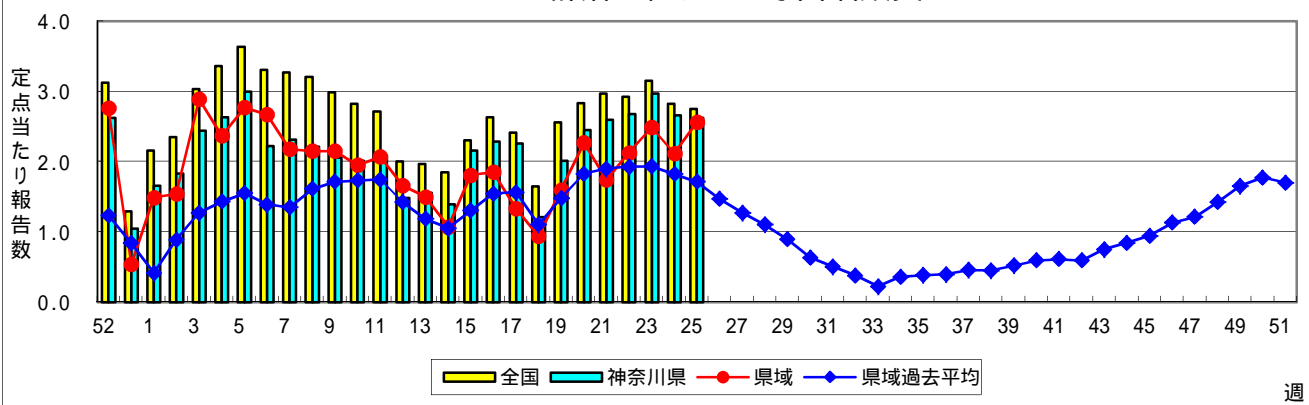
RSウイルス感染症



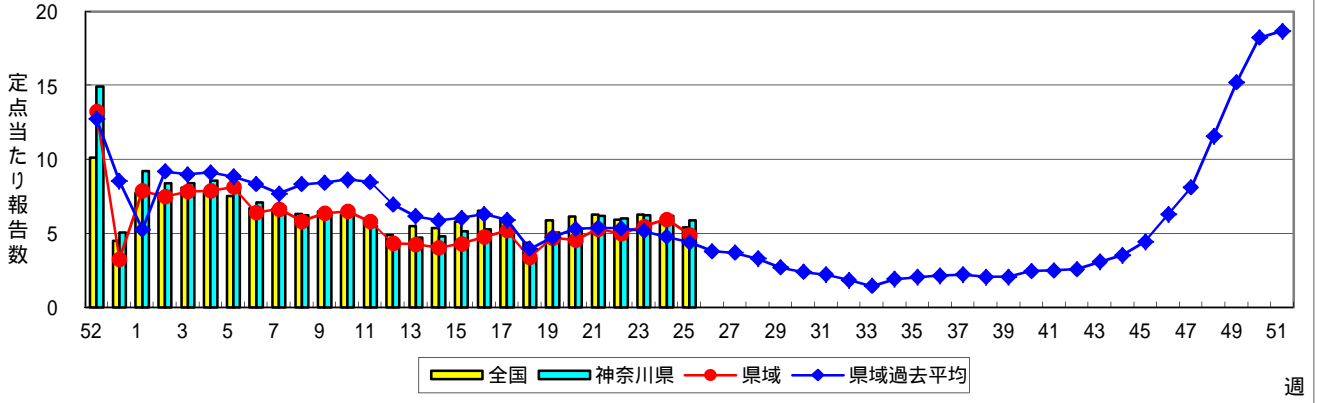
咽頭結膜熱(プール熱)



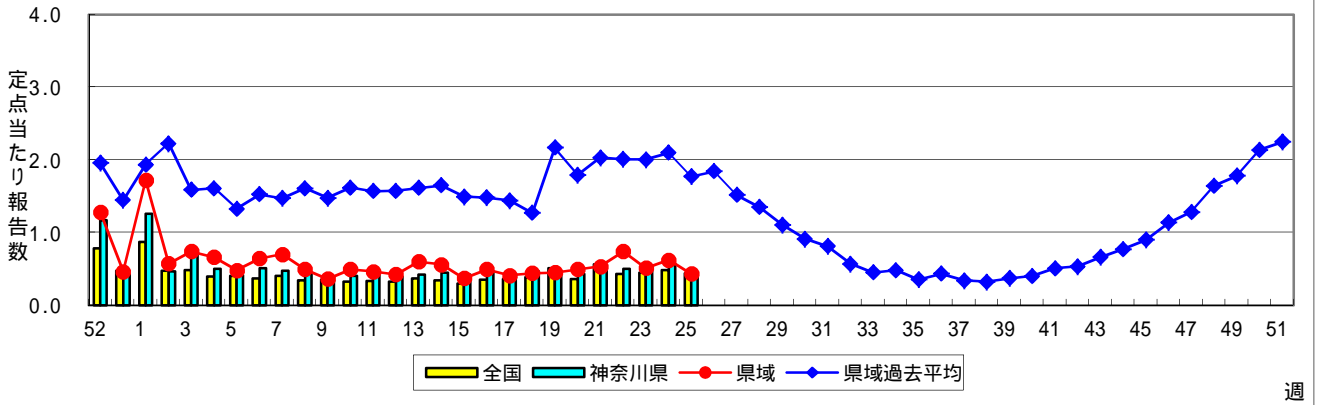
A群溶血性レンサ球菌咽頭炎



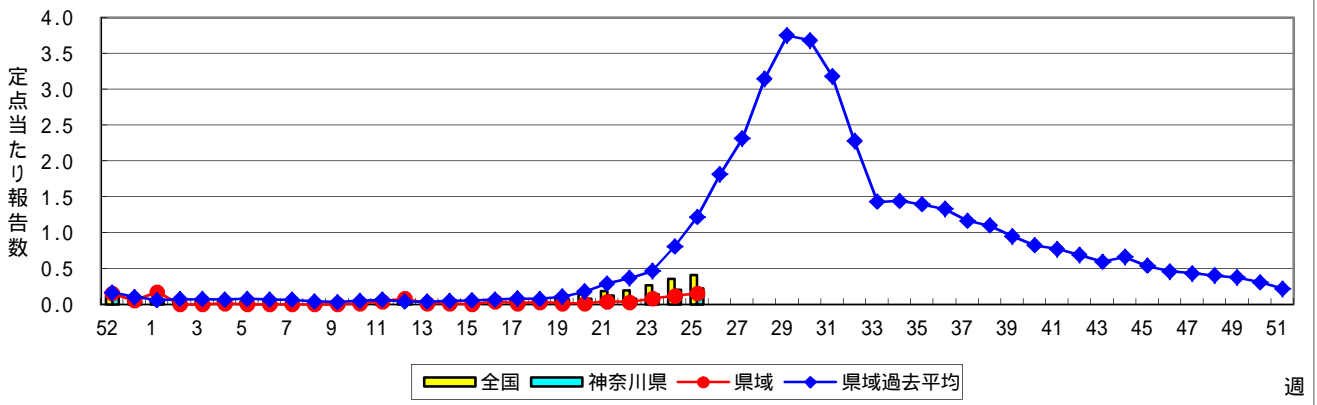
感染性胃腸炎



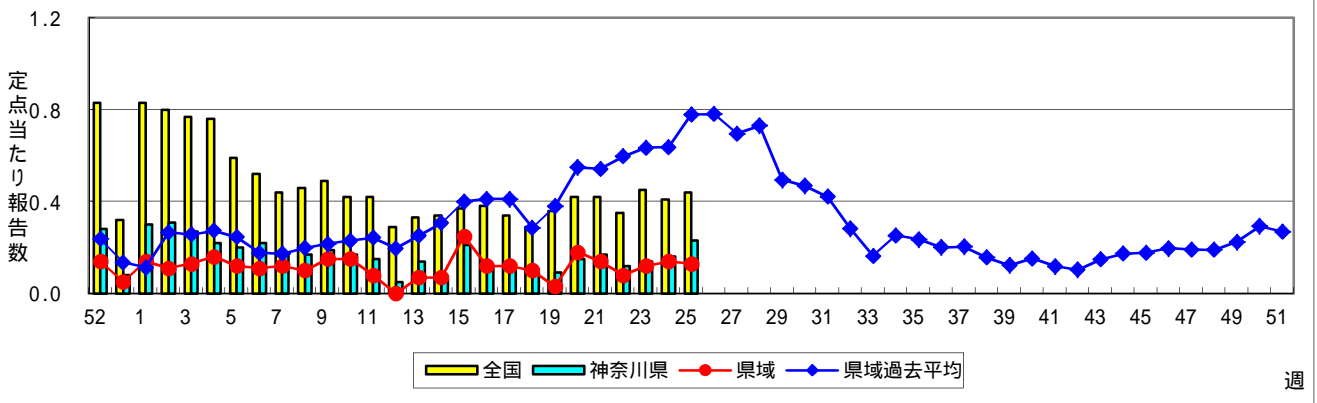
水痘(水ぼうそう)



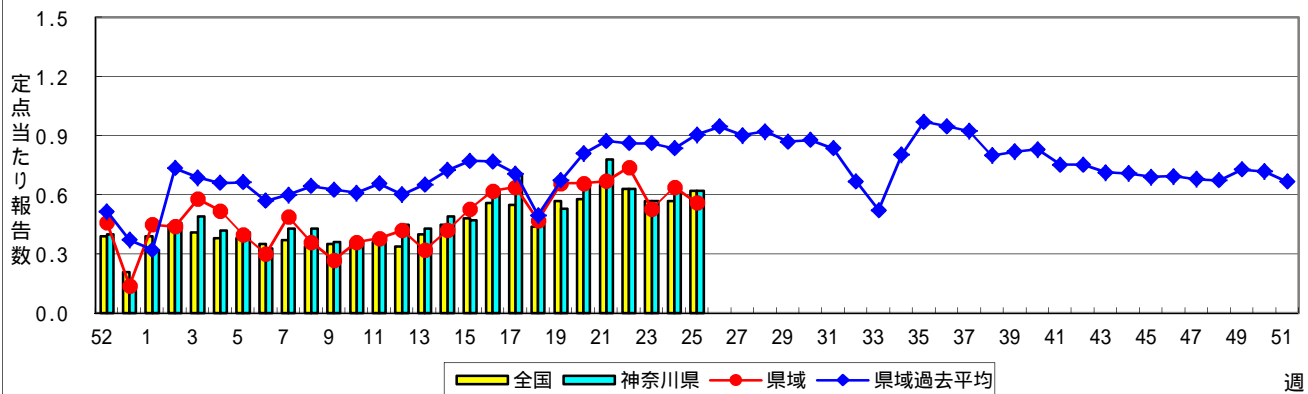
手足口病



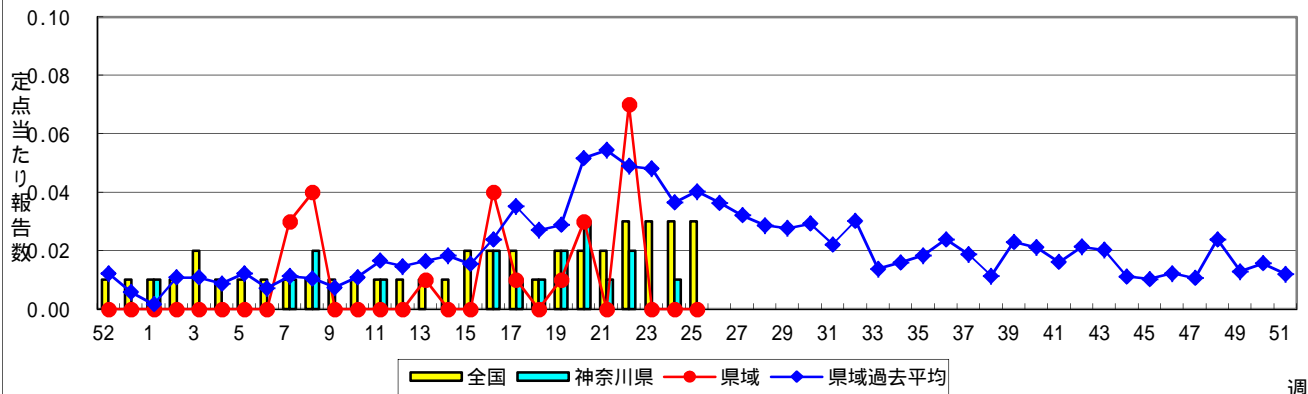
伝染性紅斑(リンゴ病)



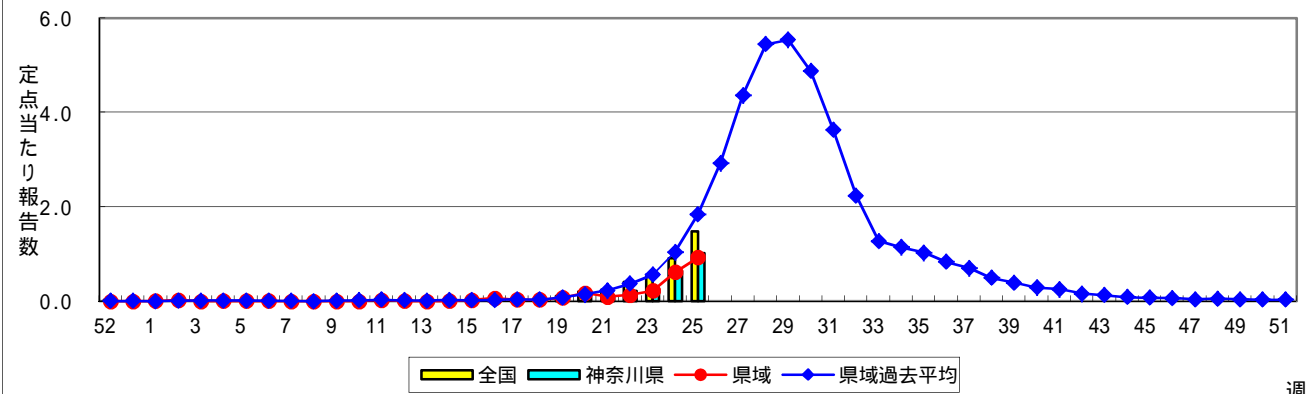
突発性発しん



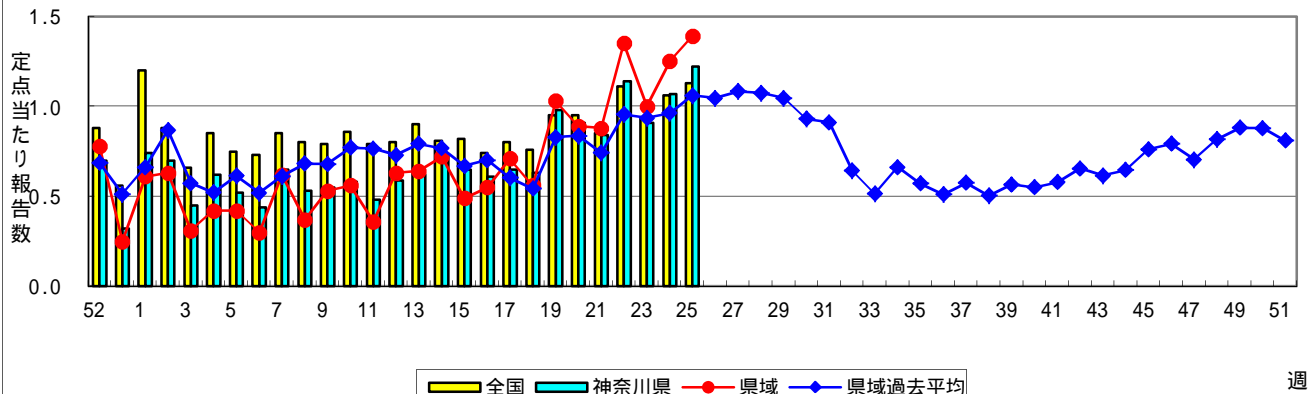
百日咳



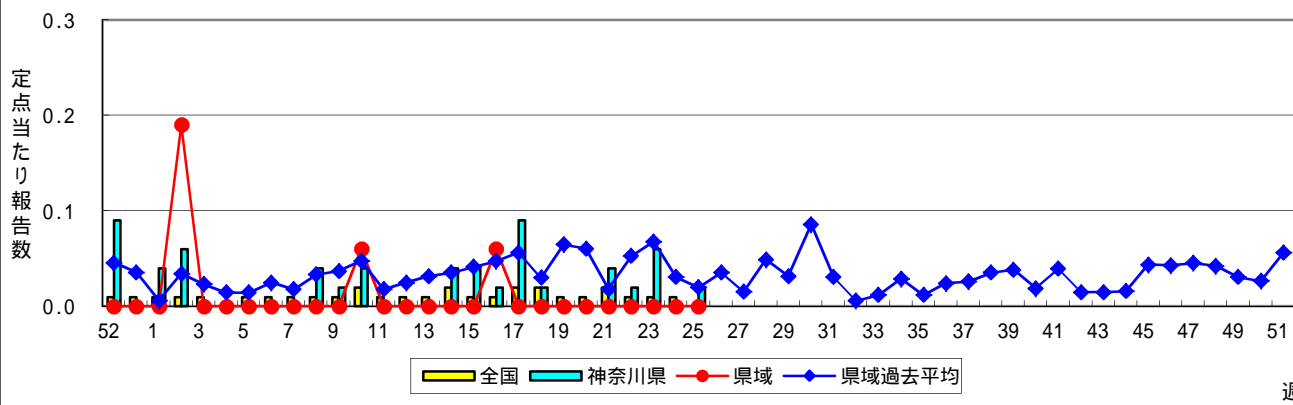
ヘルパンギーナ



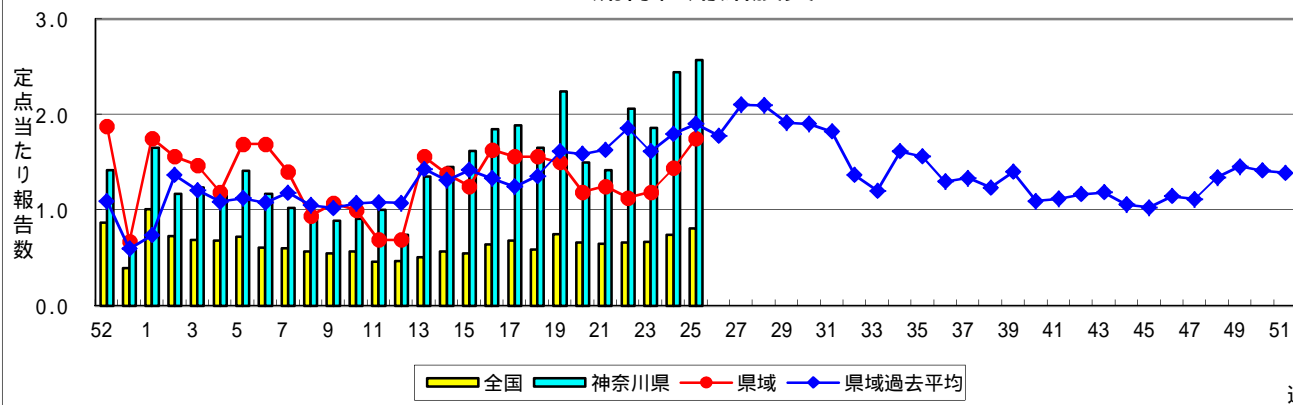
流行性耳下腺炎(おたふくかぜ)



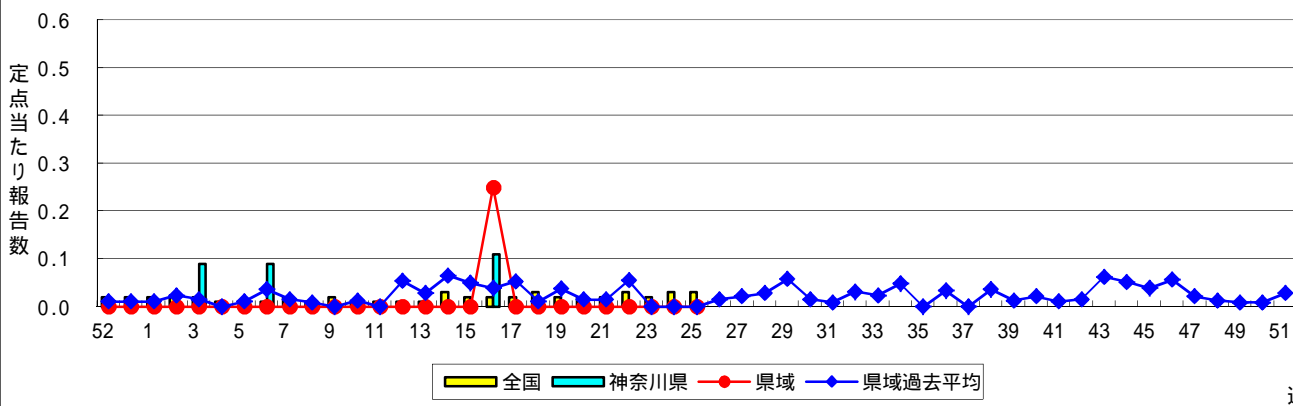
急性出血性結膜炎



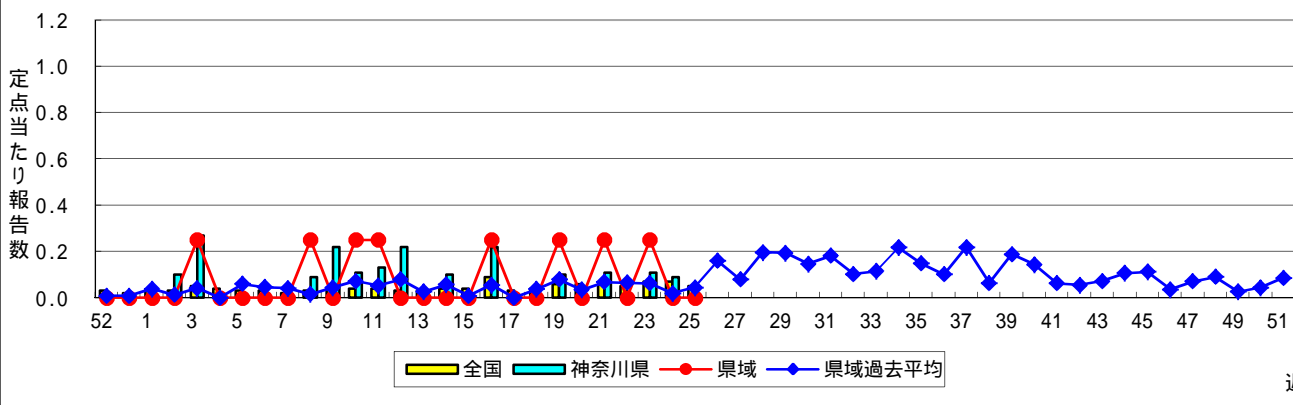
流行性角結膜炎



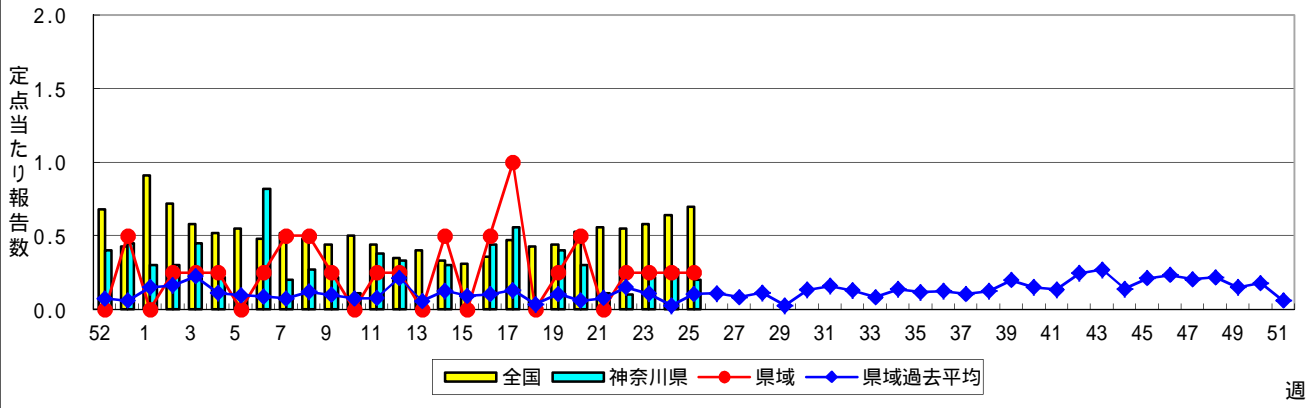
細菌性髄膜炎



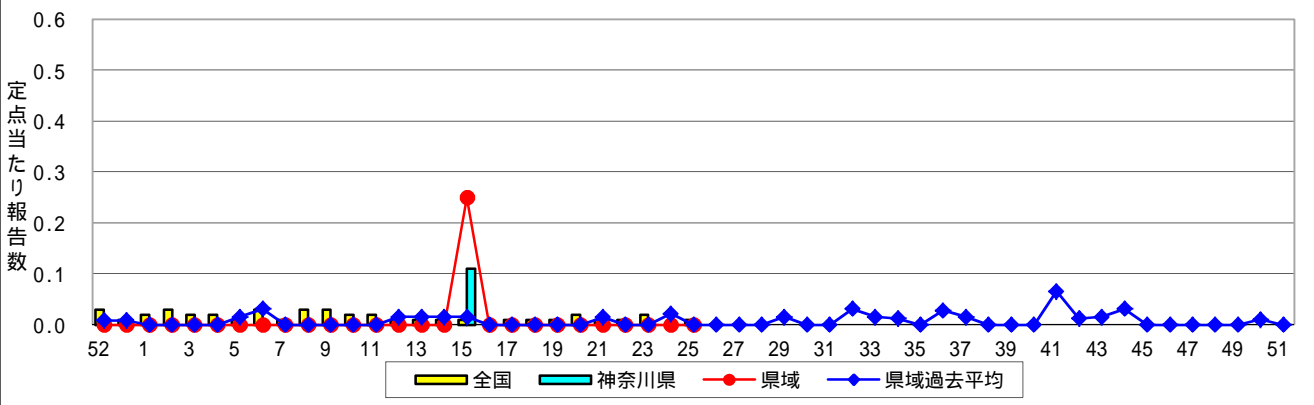
無菌性髄膜炎



マイコプラズマ肺炎



クラミジア肺炎(オウム病を除く)



感染性胃腸炎(ロタウイルス)

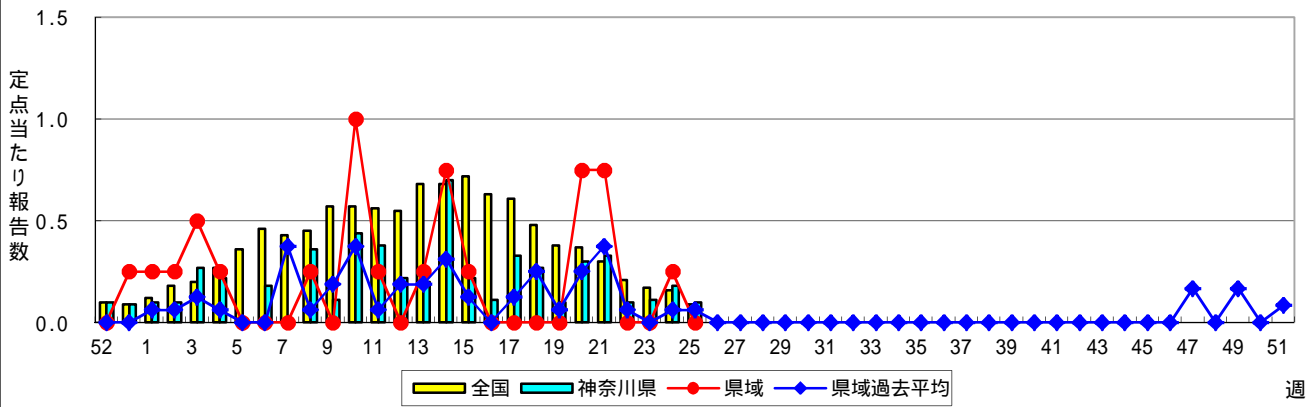


表1 報告数・定点当たり報告数 疾病、政令市・保健所別 (その1)

2016年25週(06月20日～06月26日)

神奈川県	インフルエンザ (高病原性鳥インフルエンザ を除く)		RSウイルス感染症		咽頭結膜熱		A群溶血性レンサ球菌咽頭炎		感染性胃腸炎	
	報告数	定点当たり	報告数	定点当たり	報告数	定点当たり	報告数	定点当たり	報告数	定点当たり
全県	5	0.02	14	0.07	155	0.73	555	2.62	1,249	5.89
横浜市	4	0.03	1	0.01	66	0.75	185	2.10	537	6.10
川崎市	-	-	7	0.19	21	0.57	111	3.00	246	6.65
相模原市	-	-	-	-	20	1.33	75	5.00	112	7.47
県域 (横浜市、川崎市、相模原市を除く)	1	0.01	6	0.08	48	0.67	184	2.56	354	4.92
横須賀市	-	-	1	0.11	8	0.89	15	1.67	37	4.11
藤沢市	-	-	-	-	4	0.44	18	2.00	38	4.22
平塚	-	-	1	0.14	2	0.29	14	2.00	18	2.57
平塚 秦野センター	-	-	-	-	4	0.67	56	9.33	51	8.50
鎌倉	-	-	-	-	-	-	19	3.17	43	7.17
鎌倉 三崎センター	-	-	-	-	12	6.00	1	0.50	5	2.50
小田原	-	-	-	-	4	0.67	16	2.67	37	6.17
小田原 足柄上センター	-	-	-	-	-	-	2	0.67	1	0.33
厚木	1	0.07	4	0.40	9	0.90	25	2.50	66	6.60
厚木 大和センター	-	-	-	-	1	0.14	7	1.00	42	6.00
茅ヶ崎	-	-	-	-	4	0.57	11	1.57	16	2.29

神奈川県	水痘		手足口病		伝染性紅斑		突発性発しん		百日咳	
	報告数	定点当たり	報告数	定点当たり	報告数	定点当たり	報告数	定点当たり	報告数	定点当たり
全県	94	0.44	46	0.22	49	0.23	131	0.62	1	-
横浜市	48	0.55	27	0.31	17	0.19	56	0.64	-	-
川崎市	10	0.27	6	0.16	14	0.38	27	0.73	-	-
相模原市	5	0.33	2	0.13	9	0.60	8	0.53	1	0.07
県域 (横浜市、川崎市、相模原市を除く)	31	0.43	11	0.15	9	0.13	40	0.56	-	-
横須賀市	-	-	6	0.67	2	0.22	7	0.78	-	-
藤沢市	7	0.78	1	0.11	-	-	6	0.67	-	-
平塚	5	0.71	1	0.14	-	-	2	0.29	-	-
平塚 秦野センター	2	0.33	-	-	3	0.50	2	0.33	-	-
鎌倉	3	0.50	1	0.17	-	-	5	0.83	-	-
鎌倉 三崎センター	-	-	-	-	-	-	-	-	-	-
小田原	3	0.50	-	-	-	-	7	1.17	-	-
小田原 足柄上センター	-	-	-	-	-	-	-	-	-	-
厚木	9	0.90	2	0.20	2	0.20	5	0.50	-	-
厚木 大和センター	1	0.14	-	-	1	0.14	3	0.43	-	-
茅ヶ崎	1	0.14	-	-	1	0.14	3	0.43	-	-

神奈川県	ヘルパンギーナ		流行性耳下腺炎		急性出血性結膜炎		流行性角結膜炎		細菌性髄膜炎	
	報告数	定点当たり	報告数	定点当たり	報告数	定点当たり	報告数	定点当たり	報告数	定点当たり
全県	219	1.03	259	1.22	1	0.02	126	2.57	-	-
横浜市	122	1.39	98	1.11	-	-	20	1.00	-	-
川崎市	26	0.70	36	0.97	1	0.11	28	3.11	-	-
相模原市	4	0.27	25	1.67	-	-	50	12.50	-	-
県域 (横浜市、川崎市、相模原市を除く)	67	0.93	100	1.39	-	-	28	1.75	-	-
横須賀市	21	2.33	6	0.67	-	-	3	1.50	-	-
藤沢市	6	0.67	22	2.44	-	-	-	-	-	-
平塚	4	0.57	2	0.29	-	-	1	0.50	-	-
平塚 秦野センター	3	0.50	17	2.83	-	-	-	-
鎌倉	18	3.00	8	1.33	-	-	-	-
鎌倉 三崎センター	-	-	-	-
小田原	6	1.00	1	0.17	-	-	-	-
小田原 足柄上センター	-	-	-	-
厚木	1	0.10	23	2.30	-	-	17	5.67	-	-
厚木 大和センター	5	0.71	11	1.57	-	-	2	1.00
茅ヶ崎	3	0.43	10	1.43	-	-	5	2.50

表2 報告数・定点当たり報告数、疾病・年齢階級別
(全県及び横浜市・川崎市・相模原市を除く県域) (その1)

2016年25週(06月20日~06月26日)

*表2は、各保健福祉事務所からの最新の報告をもとに作成しているため、国の還元データである表1および表3の数値と一致しないことがあります。

インフルエンザ定点		項目	合計	~5か月	~11か月	1歳	2	3	4	5	6	7	8
インフルエンザ (高病原性鳥インフルエンザを除く)	全国	報告数	173	1	-	5	2	5	11	7	7	15	8
		定点当たり	0.04	0.00	-	0.00	0.00	0.00	0.00	0.00	0.00	0.00	0.00
	全県	報告数	5	-	-	-	-	-	-	-	-	-	-
		定点当たり	0.02	-	-	-	-	-	-	-	-	-	-
	県域	報告数	1	-	-	-	-	-	-	-	-	-	-
		定点当たり	0.01	-	-	-	-	-	-	-	-	-	-

小児科定点		項目	合計	~5か月	~11か月	1歳	2	3	4	5	6	7	8
RSウイルス 感染症	全国	報告数	366	60	98	130	46	15	5	7	1	2	-
		定点当たり	0.12	0.02	0.03	0.04	0.01	0.00	0.00	0.00	0.00	0.00	0.00
	全県	報告数	14	2	4	4	2	2	-	-	-	-	-
		定点当たり	0.07	0.01	0.02	0.02	0.01	0.01	-	-	-	-	-
	県域	報告数	6	-	-	3	2	1	-	-	-	-	-
		定点当たり	0.08	-	-	0.04	0.03	0.01	-	-	-	-	-
咽頭結膜熱	全国	報告数	2,200	14	198	656	325	328	257	178	75	50	33
		定点当たり	0.70	0.00	0.06	0.21	0.10	0.10	0.08	0.06	0.02	0.02	0.01
	全県	報告数	155	-	11	38	21	24	19	16	12	4	2
		定点当たり	0.73	-	0.05	0.18	0.10	0.11	0.09	0.08	0.06	0.02	0.01
	県域	報告数	48	-	4	11	4	6	8	4	4	1	2
		定点当たり	0.67	-	0.06	0.15	0.06	0.08	0.11	0.06	0.06	0.01	0.03
A群溶血性レンサ球菌咽頭炎	全国	報告数	8,658	8	65	452	639	1,031	1,151	1,170	970	779	609
		定点当たり	2.75	0.00	0.02	0.14	0.20	0.33	0.37	0.37	0.31	0.25	0.19
	全県	報告数	555	-	4	29	36	56	88	69	68	41	40
		定点当たり	2.62	-	0.02	0.14	0.17	0.26	0.42	0.33	0.32	0.19	0.19
	県域	報告数	184	-	-	6	13	15	33	20	21	12	16
		定点当たり	2.56	-	-	0.08	0.18	0.21	0.46	0.28	0.29	0.17	0.22
感染性胃腸炎	全国	報告数	17,081	194	1,322	2,612	1,877	1,791	1,690	1,408	996	776	648
		定点当たり	5.42	0.06	0.42	0.83	0.60	0.57	0.54	0.45	0.32	0.25	0.21
	全県	報告数	1,249	11	75	169	132	166	156	132	69	43	60
		定点当たり	5.89	0.05	0.35	0.80	0.62	0.78	0.74	0.62	0.33	0.20	0.28
	県域	報告数	354	6	17	39	37	59	35	40	19	14	15
		定点当たり	4.92	0.08	0.24	0.54	0.51	0.82	0.49	0.56	0.26	0.19	0.21
水痘	全国	報告数	1,390	13	52	102	98	109	184	211	171	175	112
		定点当たり	0.44	0.00	0.02	0.03	0.03	0.03	0.06	0.07	0.05	0.06	0.04
	全県	報告数	94	1	1	2	8	5	8	8	14	24	10
		定点当たり	0.44	0.00	0.00	0.01	0.04	0.02	0.04	0.04	0.04	0.11	0.05
	県域	報告数	31	-	-	-	4	2	1	2	6	7	5
		定点当たり	0.43	-	-	-	0.06	0.03	0.01	0.03	0.08	0.10	0.07

インフルエンザ定点		項目	9	10-14	15-19	20-29	30-39	40-49	50-59	60-69	70-79	80歳以上	
インフルエンザ (高病原性鳥インフルエンザを除く)	全国	報告数	1	32	19	15	18	6	5	5	7	4	
		定点当たり	0.00	0.01	0.00	0.00	0.00	0.00	0.00	0.00	0.00	0.00	0.00
	全県	報告数	-	-	2	-	2	-	-	-	-	-	1
		定点当たり	-	-	0.01	-	0.01	-	-	-	-	-	0.00
	県域	報告数	-	-	-	-	1	-	-	-	-	-	-
		定点当たり	-	-	-	-	0.01	-	-	-	-	-	-

小児科定点		項目	9	10-14	15-19	20歳以上
RSウイルス 感染症	全国	報告数	-	-	1	1
		定点当たり	-	-	0.00	0.00
	全県	報告数	-	-	-	-
		定点当たり	-	-	-	-
	県域	報告数	-	-	-	-
		定点当たり	-	-	-	-
咽頭結膜熱	全国	報告数	22	45	4	15
		定点当たり	0.01	0.01	0.00	0.00
	全県	報告数	1	4	-	3
		定点当たり	0.00	0.02	-	0.01
	県域	報告数	1	3	-	-
		定点当たり	0.01	0.04	-	-
A群溶血性レンサ球菌咽頭炎	全国	報告数	491	869	69	355
		定点当たり	0.16	0.28	0.02	0.11
	全県	報告数	36	55	6	27
		定点当たり	0.17	0.26	0.03	0.13
	県域	報告数	12	19	3	14
		定点当たり	0.17	0.26	0.04	0.19
感染性胃腸炎	全国	報告数	573	1,459	330	1,404
		定点当たり	0.18	0.46	0.10	0.45
	全県	報告数	40	73	19	104
		定点当たり	0.19	0.34	0.09	0.49
	県域	報告数	14	22	6	31
		定点当たり	0.19	0.31	0.08	0.43
水痘	全国	報告数	64	83	9	7
		定点当たり	0.02	0.03	0.00	0.00
	全県	報告数	5	6	1	1
		定点当たり	0.02	0.03	0.00	0.00
	県域	報告数	3	-	1	-
		定点当たり	0.04	-	0.01	-

表2 報告数・定点当たり報告数、疾病・年齢階級別
(全県及び横浜市・川崎市・相模原市を除く県域) (その2)

2016年25週(06月20日~06月26日)

*表2は、各保健福祉事務所からの最新の報告をもとに作成しているため、国の還元データである表1および表3の数値と一致しないことがあります。

小児科定点	項目	合計	~5か月	~11か月	1歳	
手足口病	全国	報告数	1,288	17	114	459
		定点当たり	0.41	0.01	0.04	0.15
	全県	報告数	46	1	3	15
		定点当たり	0.22	0.00	0.01	0.07
	県域	報告数	11	-	1	2
		定点当たり	0.15	-	0.01	0.03
伝染性紅斑	全国	報告数	1,384	-	18	73
		定点当たり	0.44	-	0.01	0.02
	全県	報告数	49	-	1	5
		定点当たり	0.23	-	0.00	0.02
	県域	報告数	9	-	-	2
		定点当たり	0.13	-	-	0.03
突発性発しん	全国	報告数	1,960	42	683	1,008
		定点当たり	0.62	0.01	0.22	0.32
	全県	報告数	131	1	38	73
		定点当たり	0.62	0.00	0.18	0.34
	県域	報告数	40	1	11	21
		定点当たり	0.56	0.01	0.15	0.29
百日咳	全国	報告数	101	10	5	4
		定点当たり	0.03	0.00	0.00	0.00
	全県	報告数	1	-	-	-
		定点当たり	0.00	-	-	-
	県域	報告数	-	-	-	-
		定点当たり	-	-	-	-
ヘルパンギーナ	全国	報告数	4,661	23	376	1,556
		定点当たり	1.48	0.01	0.12	0.49
	全県	報告数	219	1	19	73
		定点当たり	1.03	0.00	0.09	0.34
	県域	報告数	67	-	5	18
		定点当たり	0.93	-	0.07	0.25
流行性耳下腺炎	全国	報告数	3,554	2	15	108
		定点当たり	1.13	0.00	0.00	0.03
	全県	報告数	259	-	-	3
		定点当たり	1.22	-	-	0.01
	県域	報告数	100	-	-	2
		定点当たり	1.39	-	-	0.03

小児科定点	項目	2	3	4	5	6	7	8	9	10-14	15-19	20歳以上	
手足口病	全国	報告数	234	144	133	66	41	27	16	9	20	2	6
		定点当たり	0.07	0.05	0.04	0.02	0.01	0.01	0.01	0.00	0.01	0.00	0.00
	全県	報告数	8	5	4	2	2	4	-	1	1	-	-
		定点当たり	0.04	0.02	0.02	0.01	0.01	0.02	-	0.00	0.00	-	-
	県域	報告数	1	-	3	1	2	1	-	-	-	-	-
		定点当たり	0.01	-	0.04	0.01	0.03	0.01	-	-	-	-	-
伝染性紅斑	全国	報告数	89	166	213	213	152	165	124	71	81	2	17
		定点当たり	0.03	0.05	0.07	0.07	0.05	0.05	0.04	0.02	0.03	0.00	0.01
	全県	報告数	4	6	11	3	4	11	3	1	1	-	-
		定点当たり	0.02	0.03	0.05	0.01	0.02	0.05	0.01	0.00	0.00	-	-
	県域	報告数	1	1	1	-	2	1	1	-	-	-	-
		定点当たり	0.01	0.01	0.01	-	0.03	0.01	0.01	-	-	-	-
突発性発しん	全国	報告数	171	35	10	5	1	1	1	1	2	-	-
		定点当たり	0.05	0.01	0.00	0.00	0.00	0.00	0.00	0.00	0.00	-	-
	全県	報告数	17	1	-	1	-	-	-	-	-	-	-
		定点当たり	0.08	0.00	-	0.00	-	-	-	-	-	-	-
	県域	報告数	6	-	-	1	-	-	-	-	-	-	-
		定点当たり	0.08	-	-	0.01	-	-	-	-	-	-	-
百日咳	全国	報告数	1	3	4	4	4	8	12	8	23	4	11
		定点当たり	0.00	0.00	0.00	0.00	0.00	0.00	0.00	0.00	0.01	0.00	0.00
	全県	報告数	-	-	-	-	-	-	-	-	-	-	1
		定点当たり	-	-	-	-	-	-	-	-	-	-	0.00
	県域	報告数	-	-	-	-	-	-	-	-	-	-	-
		定点当たり	-	-	-	-	-	-	-	-	-	-	-
ヘルパンギーナ	全国	報告数	999	695	460	261	116	64	39	15	28	6	23
		定点当たり	0.32	0.22	0.15	0.08	0.04	0.02	0.01	0.00	0.01	0.00	0.01
	全県	報告数	46	37	22	10	6	4	-	-	-	-	1
		定点当たり	0.22	0.17	0.10	0.05	0.03	0.02	-	-	-	-	0.00
	県域	報告数	15	12	8	7	-	2	-	-	-	-	-
		定点当たり	0.21	0.17	0.11	0.10	-	0.03	-	-	-	-	-
流行性耳下腺炎	全国	報告数	222	414	561	577	480	367	244	183	304	23	54
		定点当たり	0.07	0.13	0.18	0.18	0.15	0.12	0.08	0.06	0.10	0.01	0.02
	全県	報告数	12	28	37	32	43	39	15	14	33	2	1
		定点当たり	0.06	0.13	0.17	0.15	0.20	0.18	0.07	0.07	0.16	0.01	0.00
	県域	報告数	6	8	13	17	16	16	3	4	14	1	-
		定点当たり	0.08	0.11	0.18	0.24	0.22	0.22	0.04	0.06	0.19	0.01	-

表2 報告数・定点当たり報告数、疾病・年齢階級別
(全県及び横浜市・川崎市・相模原市を除く県域) (その3)

2016年25週(06月20日~06月26日)

*表2は、各保健福祉事務所からの最新の報告をもとに作成しているため、国の還元データである表1および表3の数値と一致しないことがあります。

眼科定点		項目	合計	~5か月	~11か月	1歳	2	3	4	5	6	7	8
急性出血性結膜炎	全国	報告数	3	-	-	-	-	-	-	-	-	-	-
		定点当たり	0.00	-	-	-	-	-	-	-	-	-	-
	全県	報告数	1	-	-	-	-	-	-	-	-	-	-
定点当たり		0.02	-	-	-	-	-	-	-	-	-	-	
県域	報告数	-	-	-	-	-	-	-	-	-	-	-	
	定点当たり	-	-	-	-	-	-	-	-	-	-	-	
流行性角結膜炎	全国	報告数	558	5	5	21	18	26	19	22	12	12	11
		定点当たり	0.81	0.01	0.01	0.03	0.03	0.04	0.03	0.03	0.02	0.02	0.02
	全県	報告数	126	2	2	8	5	8	3	5	4	3	5
定点当たり		2.57	0.04	0.04	0.16	0.10	0.16	0.06	0.10	0.08	0.06	0.10	
県域	報告数	28	-	-	2	-	1	1	-	-	-	1	
	定点当たり	1.75	-	-	0.13	-	0.06	0.06	-	-	-	0.06	

基幹定点(週報)		項目	合計	0歳	1-4	5-9	10-14	15-19	20-24	25-29	30-34	35-39	40-44
細菌性髄膜炎	全国	報告数	12	3	-	1	-	1	-	-	-	-	-
		定点当たり	0.03	0.01	-	0.00	-	0.00	-	-	-	-	-
	全県	報告数	-	-	-	-	-	-	-	-	-	-	-
定点当たり		-	-	-	-	-	-	-	-	-	-	-	
県域	報告数	-	-	-	-	-	-	-	-	-	-	-	
	定点当たり	0.25	-	-	-	-	-	-	-	-	-	-	
無菌性髄膜炎	全国	報告数	24	1	4	3	1	1	1	1	5	1	3
		定点当たり	0.05	0.00	0.01	0.01	0.00	0.00	0.00	0.00	0.01	0.00	0.01
	全県	報告数	-	-	-	-	-	-	-	-	-	-	-
定点当たり		-	-	-	-	-	-	-	-	-	-	-	
県域	報告数	-	-	-	-	-	-	-	-	-	-	-	
	定点当たり	0.25	-	-	0.25	-	-	-	-	-	-	-	
マイコプラズマ肺炎	全国	報告数	332	5	86	103	76	11	5	4	5	6	3
		定点当たり	0.70	0.01	0.18	0.22	0.16	0.02	0.01	0.01	0.01	0.01	0.01
	全県	報告数	2	-	1	-	-	-	-	1	-	-	-
定点当たり		0.20	-	0.10	-	-	-	-	0.10	-	-	-	
県域	報告数	1	-	1	-	-	-	-	-	-	-	-	
	定点当たり	0.50	-	-	0.25	-	-	-	-	-	-	-	
クラミジア肺炎(オウム病を除く)	全国	報告数	5	-	-	1	3	-	-	-	1	-	-
		定点当たり	0.01	-	-	0.00	0.01	-	-	-	0.00	-	-
	全県	報告数	-	-	-	-	-	-	-	-	-	-	-
定点当たり		-	-	-	-	-	-	-	-	-	-	-	
県域	報告数	-	-	-	-	-	-	-	-	-	-	-	
	定点当たり	-	-	-	-	-	-	-	-	-	-	-	
感染性胃腸炎(ロタウイルス)	全国	報告数	41	5	28	7	-	1	-	-	-	-	-
		定点当たり	0.09	0.01	0.06	0.01	-	0.00	-	-	-	-	-
	全県	報告数	1	-	1	-	-	-	-	-	-	-	-
定点当たり		0.10	-	0.10	-	-	-	-	-	-	-	-	
県域	報告数	-	-	-	-	-	-	-	-	-	-	-	
	定点当たり	-	-	-	-	-	-	-	-	-	-	-	

眼科定点		項目	9	10-14	15-19	20-29	30-39	40-49	50-59	60-69	70歳以上
急性出血性結膜炎	全国	報告数	-	-	-	1	-	-	-	-	2
		定点当たり	-	-	-	0.00	-	-	-	-	0.00
	全県	報告数	-	-	-	-	-	-	-	-	1
定点当たり		-	-	-	-	-	-	-	-	0.02	
県域	報告数	-	-	-	-	-	-	-	-	-	
	定点当たり	-	-	-	-	-	-	-	-	-	
流行性角結膜炎	全国	報告数	8	19	15	67	113	67	49	38	31
		定点当たり	0.01	0.03	0.02	0.10	0.16	0.10	0.07	0.05	0.04
	全県	報告数	3	6	5	12	17	17	9	6	6
定点当たり		0.06	0.12	0.10	0.24	0.35	0.35	0.18	0.12	0.12	
県域	報告数	-	2	1	4	2	8	3	-	3	
	定点当たり	-	0.13	0.06	0.25	0.13	0.50	0.19	-	0.19	

基幹定点(週報)		項目	45-49	50-54	55-59	60-64	65-69	70歳以上
細菌性髄膜炎	全国	報告数	-	-	2	-	-	5
		定点当たり	-	-	0.00	-	-	0.01
	全県	報告数	-	-	-	-	-	-
定点当たり		-	-	-	-	-	-	
県域	報告数	-	-	-	-	-	-	
	定点当たり	-	-	-	-	0.25	-	
無菌性髄膜炎	全国	報告数	2	-	-	1	-	
		定点当たり	0.00	-	-	0.00	-	
	全県	報告数	-	-	-	-	-	
定点当たり		-	-	-	-	-		
県域	報告数	-	-	-	-	-		
	定点当たり	-	-	-	-	-		
マイコプラズマ肺炎	全国	報告数	5	6	2	3	4	8
		定点当たり	0.01	0.01	0.00	0.01	0.01	0.02
	全県	報告数	-	-	-	-	-	-
定点当たり		-	-	-	-	-	-	
県域	報告数	-	-	-	-	-	-	
	定点当たり	0.25	-	-	-	-	-	
クラミジア肺炎(オウム病を除く)	全国	報告数	-	-	-	-	-	
		定点当たり	-	-	-	-	-	
	全県	報告数	-	-	-	-	-	
定点当たり		-	-	-	-	-		
県域	報告数	-	-	-	-	-		
	定点当たり	-	-	-	-	-		
感染性胃腸炎(ロタウイルス)	全国	報告数	-	-	-	-	-	
		定点当たり	-	-	-	-	-	
	全県	報告数	-	-	-	-	-	
定点当たり		-	-	-	-	-		
県域	報告数	-	-	-	-	-		
	定点当たり	-	-	-	-	-		

表3 5週前～今週の推移 (その1)
(全県及び横浜市・川崎市・相模原市を除く県域)

2016年25週(06月20日～06月26日)

疾病名	項目		5週前	4週前	3週前	2週前	1週前	今週
			20週	21週	22週	23週	24週	25週
			(05月16日 ～05月22 日)	(05月23日 ～05月29 日)	(05月30日 ～06月05 日)	(06月06日 ～06月12 日)	(06月13日 ～06月19 日)	(06月20日 ～06月26 日)
インフルエンザ (高病原性鳥インフルエンザを除く)	全県	報告数	46	32	25	17	17	5
		定点当たり	0.14	0.09	0.08	0.05	0.05	0.02
	県域	報告数	16	8	4	2	1	1
		定点当たり	0.14	0.07	0.04	0.02	0.01	0.01
RSウイルス 感染症	全県	報告数	4	11	5	15	7	14
		定点当たり	0.02	0.05	0.02	0.07	0.03	0.07
	県域	報告数	2	2	1	5	3	6
		定点当たり	0.03	0.03	0.01	0.07	0.04	0.08
咽頭結膜熱	全県	報告数	97	141	169	179	161	155
		定点当たり	0.45	0.66	0.79	0.84	0.75	0.73
	県域	報告数	27	35	41	47	33	48
		定点当たり	0.37	0.48	0.57	0.64	0.45	0.67
A群溶血性レンサ球菌咽頭炎	全県	報告数	526	558	570	636	570	555
		定点当たり	2.45	2.60	2.68	2.97	2.66	2.62
	県域	報告数	166	127	153	182	155	184
		定点当たり	2.27	1.74	2.13	2.49	2.12	2.56
感染性胃腸炎	全県	報告数	1,123	1,329	1,277	1,336	1,329	1,249
		定点当たり	5.22	6.18	6.00	6.24	6.21	5.89
	県域	報告数	332	388	359	401	435	354
		定点当たり	4.55	5.32	4.99	5.49	5.96	4.92
水痘	全県	報告数	93	119	107	101	121	94
		定点当たり	0.43	0.55	0.50	0.47	0.57	0.44
	県域	報告数	36	39	53	37	45	31
		定点当たり	0.49	0.53	0.74	0.51	0.62	0.43
手足口病	全県	報告数	17	26	16	31	43	46
		定点当たり	0.08	0.12	0.08	0.14	0.20	0.22
	県域	報告数	1	3	2	6	9	11
		定点当たり	0.01	0.04	0.03	0.08	0.12	0.15
伝染性紅斑	全県	報告数	33	37	25	30	34	49
		定点当たり	0.15	0.17	0.12	0.14	0.16	0.23
	県域	報告数	13	10	6	9	10	9
		定点当たり	0.18	0.14	0.08	0.12	0.14	0.13
突発性発しん	全県	報告数	141	167	135	123	137	131
		定点当たり	0.66	0.78	0.63	0.57	0.64	0.62
	県域	報告数	48	49	53	39	47	40
		定点当たり	0.66	0.67	0.74	0.53	0.64	0.56

表3 5週前～今週の推移 (その2)
(全県及び横浜市・川崎市・相模原市を除く県域)

2016年25週(06月20日～06月26日)

疾病名	項目		5週前	4週前	3週前	2週前	1週前	今週
			20週	21週	22週	23週	24週	25週
			(05月16日 ～05月22 日)	(05月23日 ～05月29 日)	(05月30日 ～06月05 日)	(06月06日 ～06月12 日)	(06月13日 ～06月19 日)	(06月20日 ～06月26 日)
百日咳	全県	報告数	6	2	5	-	2	1
		定点当たり	0.03	0.01	0.02	-	0.01	-
	県域	報告数	2	-	5	-	-	-
		定点当たり	0.03	-	0.07	-	-	-
ヘルパンギーナ	全県	報告数	22	21	50	56	138	219
		定点当たり	0.10	0.10	0.23	0.26	0.64	1.03
	県域	報告数	13	7	10	17	45	67
		定点当たり	0.18	0.10	0.14	0.23	0.62	0.93
流行性耳下腺炎	全県	報告数	196	180	243	194	229	259
		定点当たり	0.91	0.84	1.14	0.91	1.07	1.22
	県域	報告数	65	64	97	73	91	100
		定点当たり	0.89	0.88	1.35	1.00	1.25	1.39
急性出血性結膜炎	全県	報告数	-	2	1	3	-	1
		定点当たり	-	0.04	0.02	0.06	-	0.02
	県域	報告数	-	-	-	-	-	-
		定点当たり	-	-	-	-	-	-
流行性角結膜炎	全県	報告数	72	68	101	93	122	126
		定点当たり	1.50	1.42	2.06	1.86	2.44	2.57
	県域	報告数	19	20	18	19	23	28
		定点当たり	1.19	1.25	1.13	1.19	1.44	1.75
細菌性髄膜炎	全県	報告数	-	-	-	-	-	-
		定点当たり	-	-	-	-	-	-
	県域	報告数	-	-	-	-	-	-
		定点当たり	-	-	-	-	-	-
無菌性髄膜炎	全県	報告数	-	1	-	1	1	-
		定点当たり	-	0.11	-	0.11	0.09	-
	県域	報告数	-	1	-	1	-	-
		定点当たり	-	0.25	-	0.25	-	-
マイコプラズマ肺炎	全県	報告数	3	1	1	2	3	2
		定点当たり	0.30	0.11	0.10	0.22	0.27	0.20
	県域	報告数	2	-	1	1	1	1
		定点当たり	0.50	-	0.25	0.25	0.25	0.25
クラミジア肺炎 (オウム病を除く)	全県	報告数	-	-	-	-	-	-
		定点当たり	-	-	-	-	-	-
	県域	報告数	-	-	-	-	-	-
		定点当たり	-	-	-	-	-	-
感染性胃腸炎 (ロタウイルス)	全県	報告数	3	3	1	1	2	1
		定点当たり	0.30	0.33	0.10	0.11	0.18	0.10
	県域	報告数	3	3	-	-	1	-
		定点当たり	0.75	0.75	-	-	0.25	-