



神奈川県感染症発生情報（24週報）

（6月13日～6月19日）

<http://www.eiken.pref.kanagawa.jp/>



今週の注目感染症

～腸管出血性大腸菌感染症～ 腸管出血性大腸菌感染症は、ペロ毒素を産生する腸管出血性大腸菌の感染で起こります。主な症状は下痢と腹痛ですが、溶血性尿毒症症候群（HUS）や脳症などを起こして死に至ることもあります。汚染された食品からの経口感染、感染者の便を介しての感染がみられます。予防のために、食前・トイレの後などは、石鹸と流水で十分な手洗いを行い、調理器具の消毒・殺菌などに注意しましょう。また、生肉や加熱不十分な肉を食べることは避けましょう。

今週の全数把握対象疾患

（当該週の国による集計及び各保健福祉事務所からの報告をもとに期日を決めて集計しているため、集計数が前後することがあります。）

分類	対象疾患	内訳				神奈川県 （今週）	神奈川県 （2016年累計）
		県域	横浜市	川崎市	相模原市		
二類	結核	5	6		3	14	773
三類	腸管出血性大腸菌感染症	2	3		1	6	27
四類	A型肝炎		1			1	13
	デング熱				1	1	17
	マラリア		1			1	3
	レジオネラ症		1			1	43
五類	アメーバ赤痢			1		1	48
	カルバペネム耐性腸内細菌感染症	4	2			6	41
	急性脳炎			1		1	39
	クロイツフェルト・ヤコブ病	1				1	2
	侵襲性肺炎球菌感染症		2			2	130
	水痘（入院例）		2			2	16
	梅毒	2	2			4	114

全数把握対象疾患情報

- ・結核14例：年齢群は10歳代1例、20歳代3例、30歳代1例、40歳代2例、50歳代1例、60歳代3例、70歳代1例、80歳代1例、90歳代1例、病型は肺結核8例、肺結核及び粟粒結核1例、肺結核及び頸部リンパ節結核1例、結核性胸膜炎1例、リンパ節結核1例、無症状病原体保有者2例
- ・腸管出血性大腸菌感染症6例：年齢群は10歳代2例、20歳代1例、30歳代1例、40歳代1例、60歳代1例、血清型・毒素型はO157 VT1VT2 2例、O157 VT2 2例、O157 VT型不明 1例、O26 VT1 1例、推定感染経路は経口感染3例、接触感染1例、不明2例、推定感染地域は神奈川県5例、都道府県不明1例
- ・A型肝炎1例：年齢群は50歳代、推定感染経路は経口感染、推定感染地域は神奈川県、ワクチン接種歴は接種なし
- ・デング熱1例：年齢群は40歳代、病型はデング熱、感染経路は蚊からの感染、感染地域はフィリピン共和国
- ・マラリア1例：年齢群は30歳代、病型は不明、感染経路は蚊からの感染、感染地域はガーナ共和国
- ・レジオネラ症1例：年齢群は80歳代、病型は肺炎型、推定感染経路は水系感染、推定感染地域は神奈川県
- ・アメーバ赤痢1例：年齢群は40歳代、病型は腸管アメーバ症、感染経路は不明、推定感染地域は東京都
- ・カルバペネム耐性腸内細菌感染症6例：年齢群は60歳代2例、70歳代4例、菌種は*Enterobacter cloacae* 4例、*Enterobacter aerogenes* 1例、*Aeromonas caviae* 1例、推定感染経路は手術部位感染2例、以前からの保菌2例、その他2例、推定感染地域は神奈川県6例
- ・急性脳炎1例：年齢群は40歳代、病型は病原体不明、感染経路は不明、推定感染地域は神奈川県
- ・クロイツフェルト・ヤコブ病1例：年齢群は60歳代、病型は古典型クロイツフェルト・ヤコブ病、感染経路は不明、感染地域は不明
- ・侵襲性肺炎球菌感染症2例：年齢群は30歳代1例、80歳代1例、感染経路は不明2例、感染地域は神奈川県2例、ワクチン接種歴は接種なし1例、不明1例
- ・水痘（入院例）2例：年齢群は10歳未満1例、10歳代1例、推定感染経路は飛沫・飛沫核感染2例、推定感染地域は神奈川県2例、ワクチン接種歴は接種あり1例、不明1例
- ・梅毒4例：年齢群は20歳代1例、30歳代1例、40歳代2例、病型は早期顕症梅毒 期3例、無症状病原体保有者1例、推定感染経路は性的接触3例、不明1例、推定感染地域は神奈川県2例、東京都1例、国外（渡航先不明）1例

今週の定点把握対象疾患

- ・咽頭結膜熱の定点当たりの報告数は、鎌倉保健福祉事務所三崎センター管内（6.50）で警報レベル（3）を超えています。
- ・流行性角結膜炎の定点当たりの報告数は、相模原市（12.25）で警報レベル（8）を超えています。
- ・A群溶血性レンサ球菌咽頭炎の定点当たりの報告数は、平塚保健福祉事務所秦野センター管内（6.50）で引き続き警報レベル（終息基準値4）です。
- ・感染性胃腸炎の定点当たりの報告数は、平塚保健福祉事務所秦野センター管内（14.50）で多くなっています。

神奈川県感染症情報センター

神奈川県衛生研究所 企画情報部 衛生情報課

TEL:0467-83-4400(代表)

FAX:0467-89-5211(企画情報部)

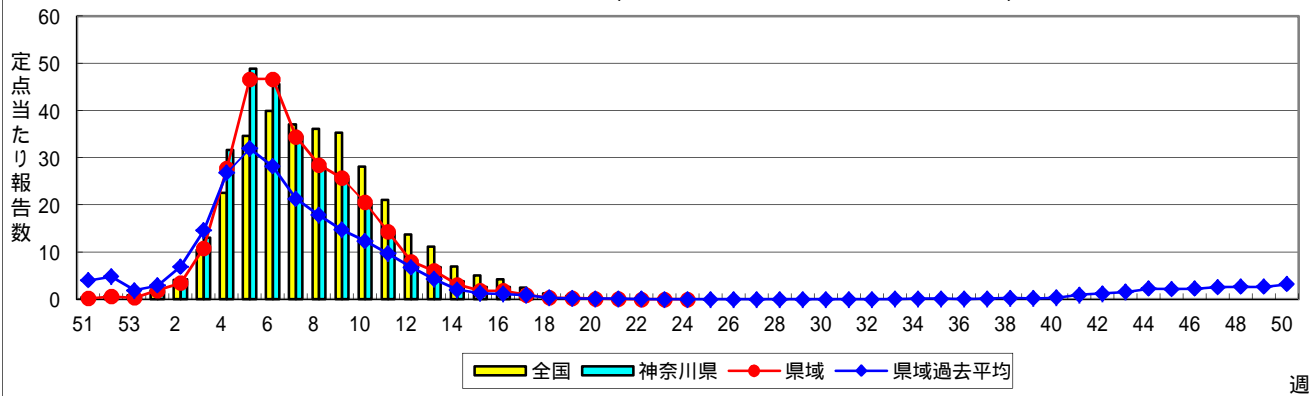
感染症発生動向調査事業は「感染症の予防及び感染症の患者に対する医療に関する法律」によって行われています。

* 県域とは、神奈川県内の市町村のうち横浜市、川崎市、相模原市を除いた地域です。

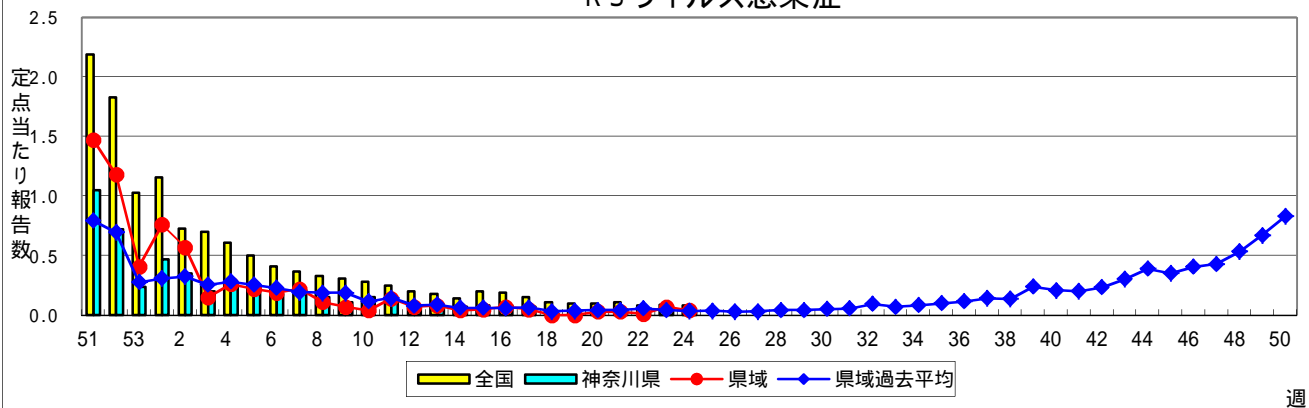
感染症発生動向調査:週報対象疾患の時系列グラフ

疾患名の括弧書きは、一般名称であり、正式名称ではありません。
神奈川県&県域(横浜市・川崎市・相模原市を除く)のデータです。

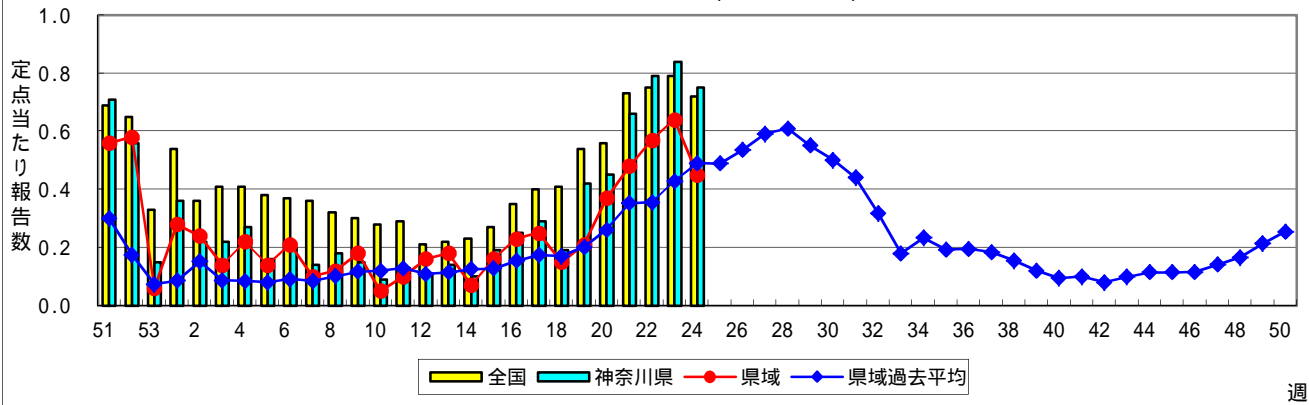
インフルエンザ(高病原性鳥インフルエンザを除く)



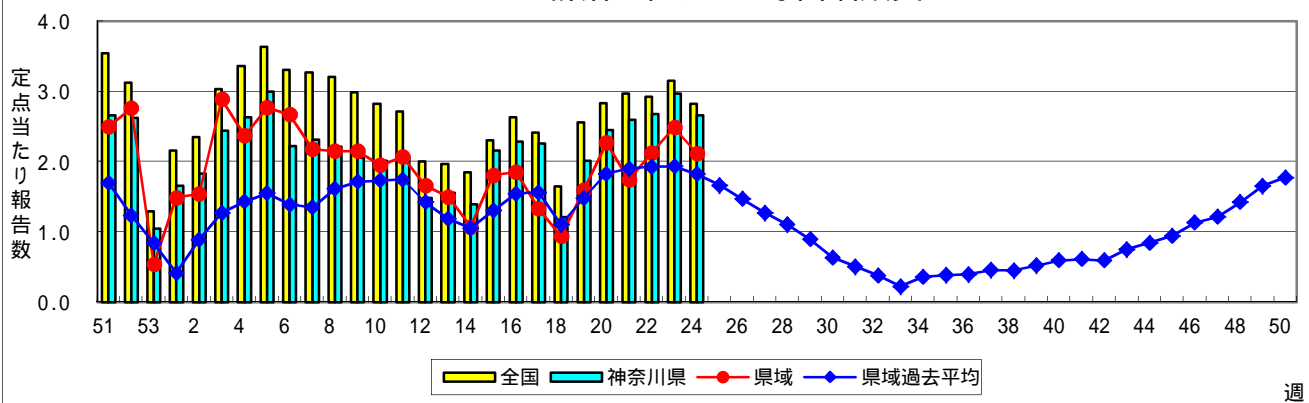
RSウイルス感染症



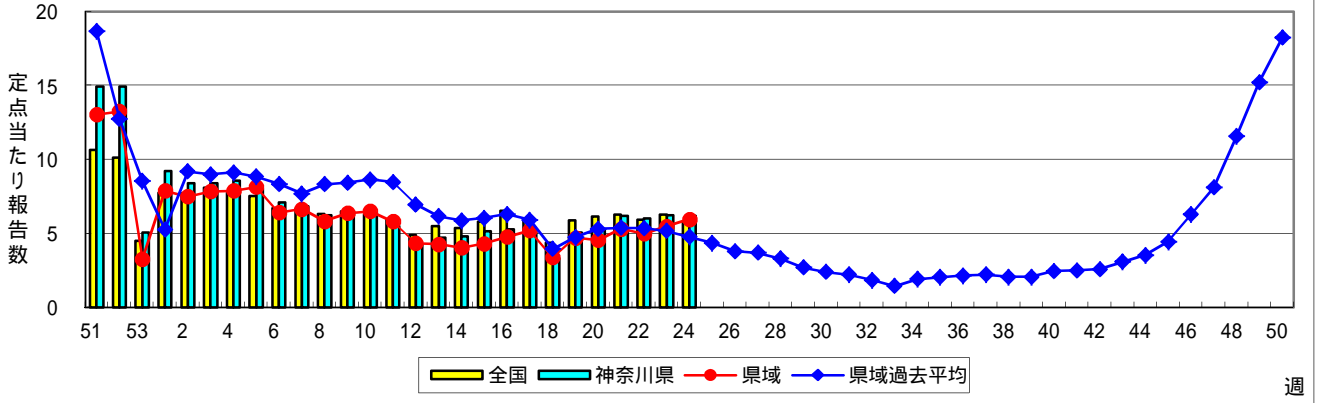
咽頭結膜熱(プール熱)



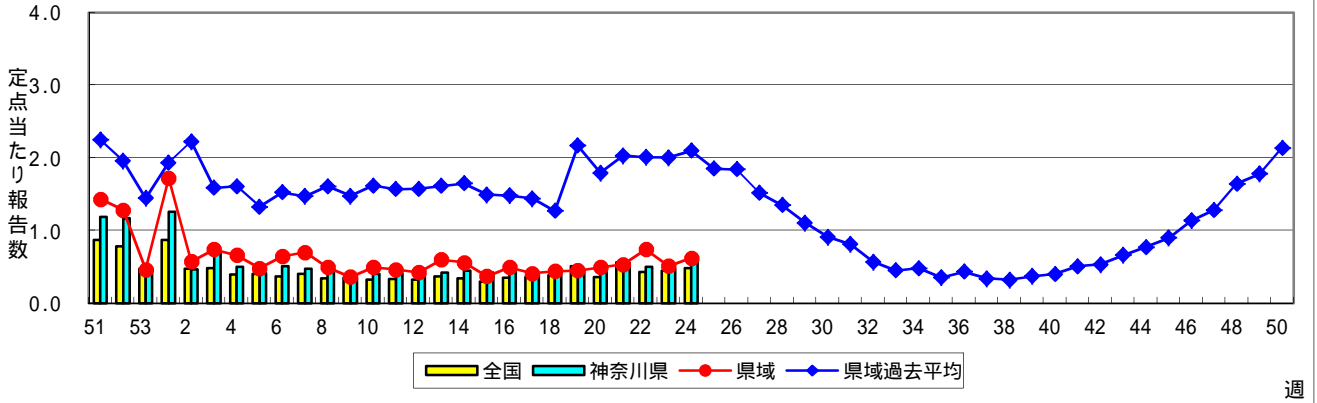
A群溶血性レンサ球菌咽頭炎



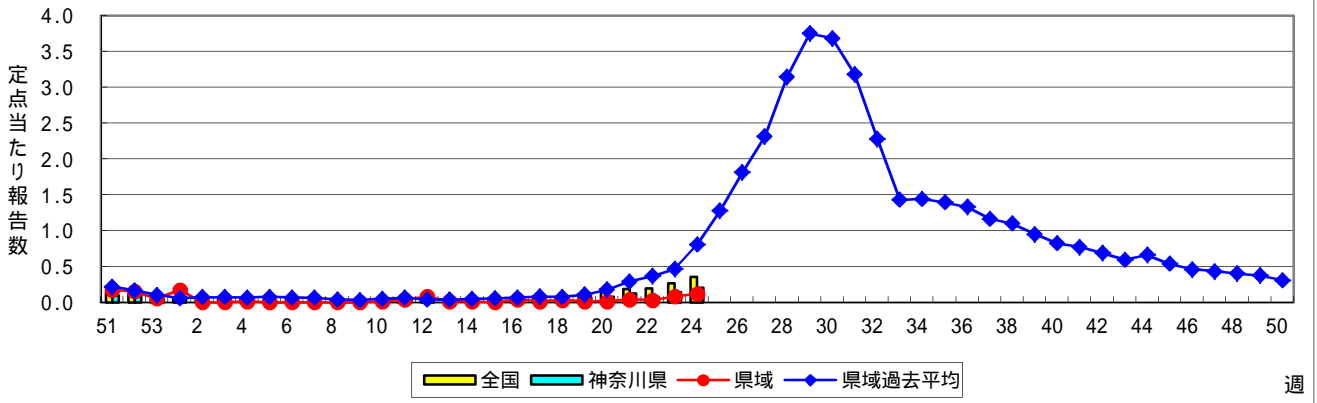
感染性胃腸炎



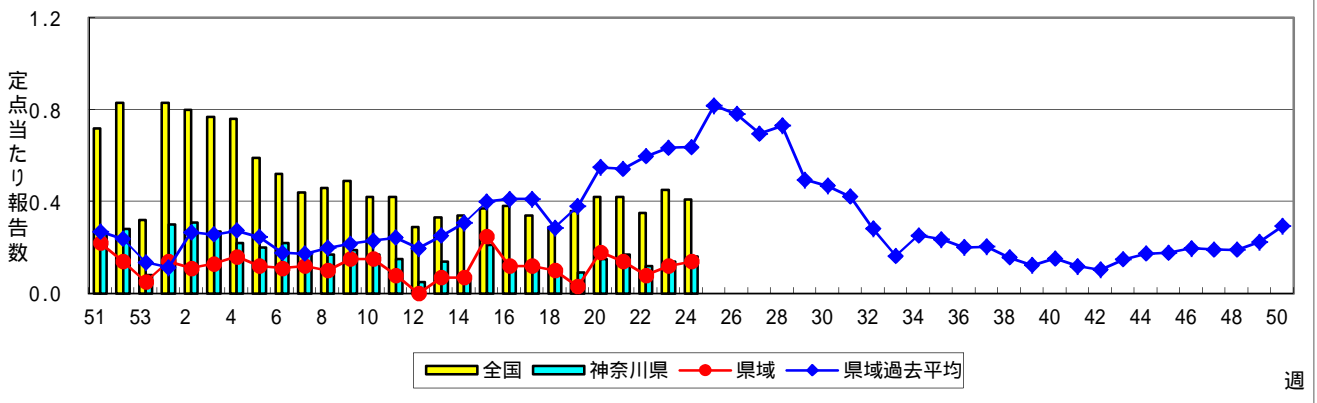
水痘(水ぼうそう)



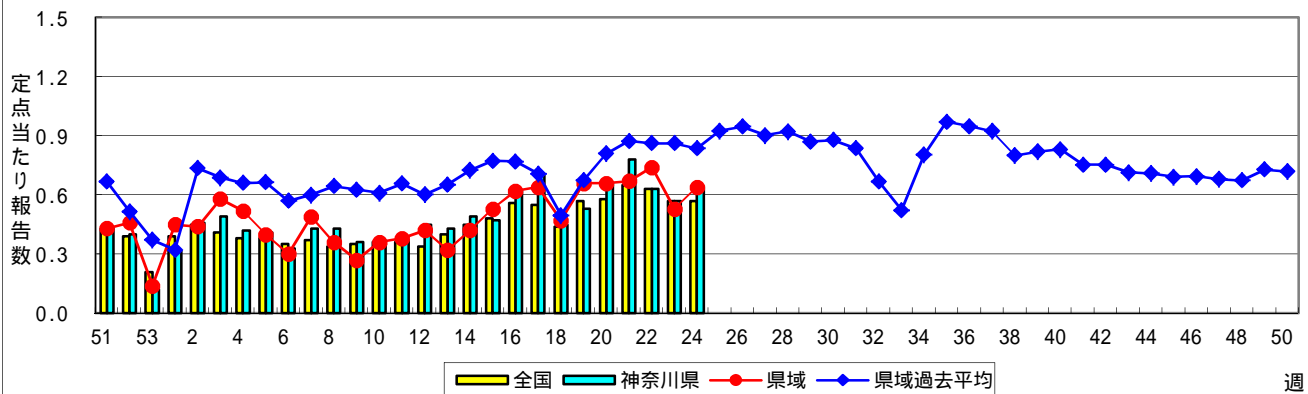
手足口病



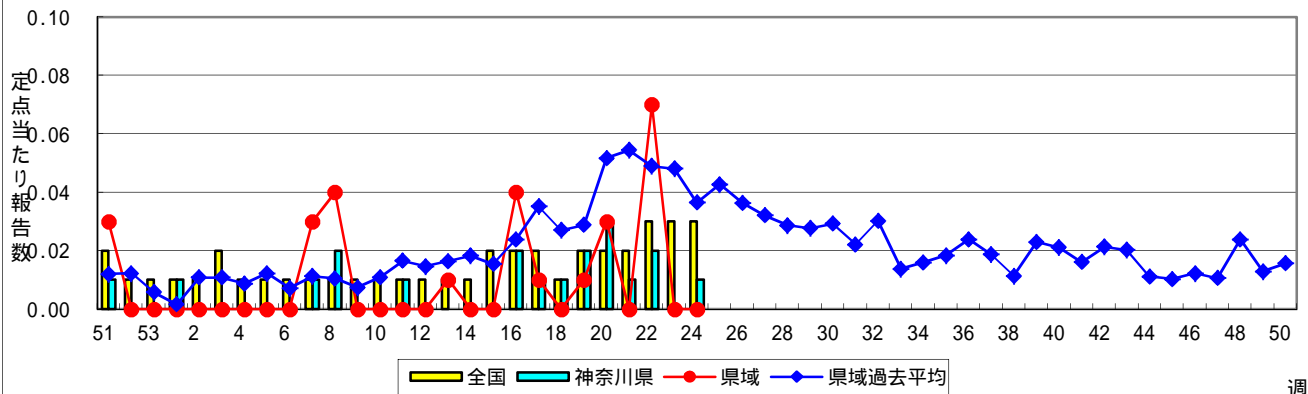
伝染性紅斑(リンゴ病)



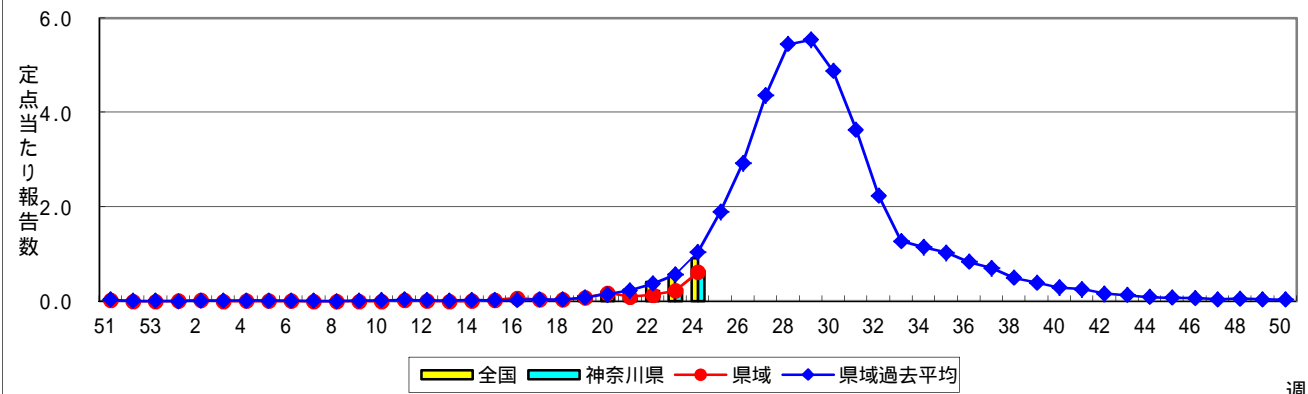
突発性発しん



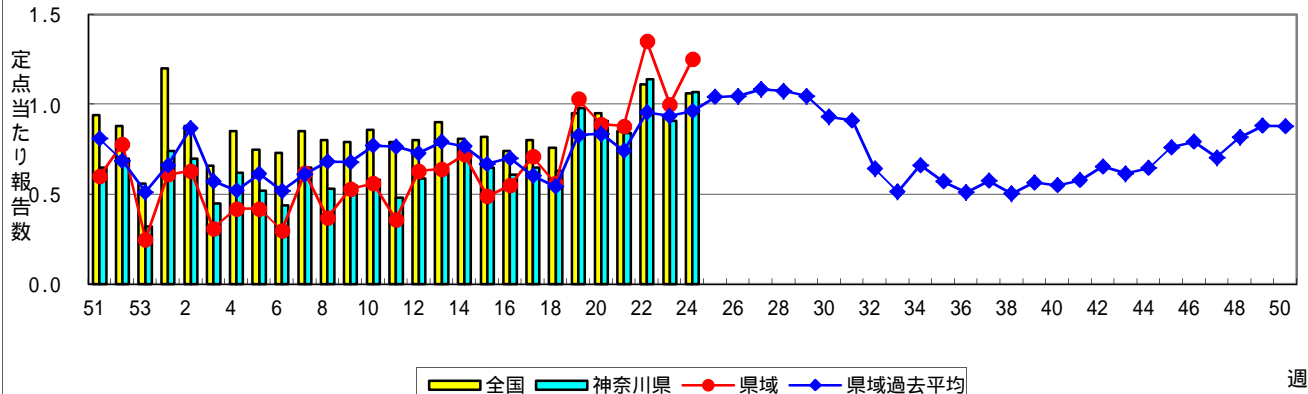
百日咳



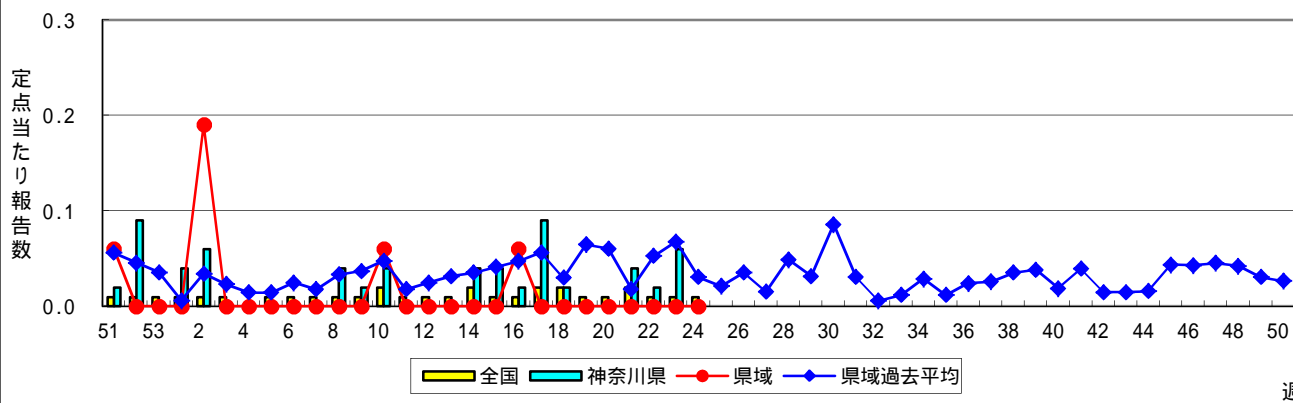
ヘルパンギーナ



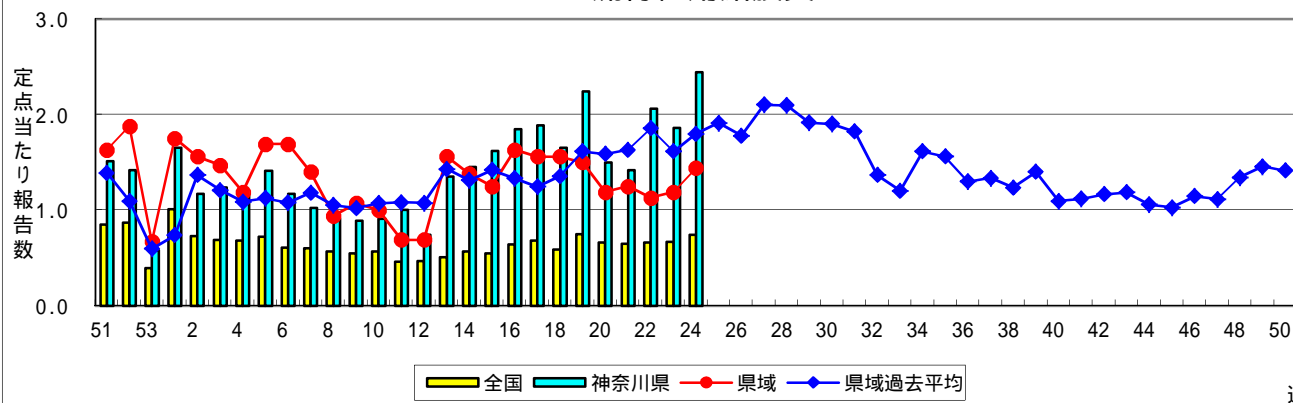
流行性耳下腺炎(おたふくかぜ)



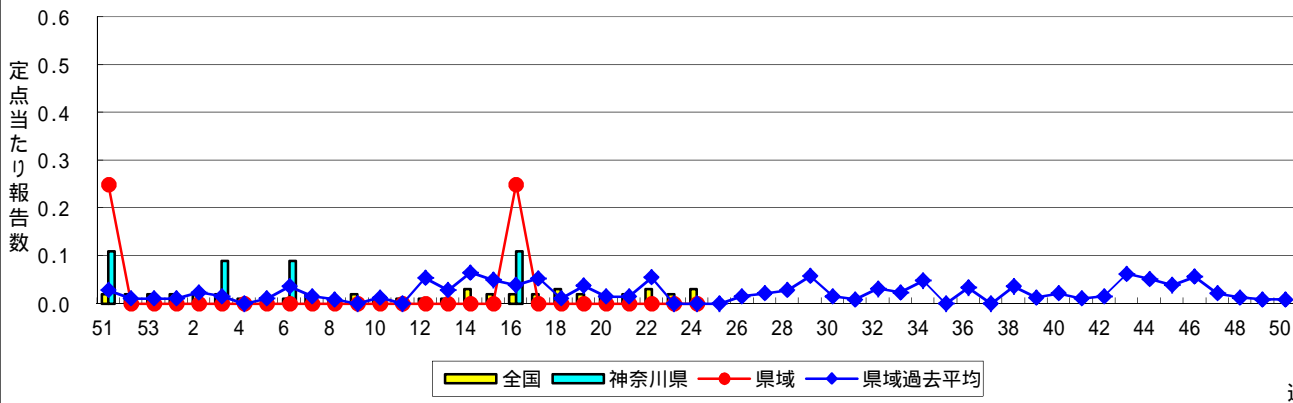
急性出血性結膜炎



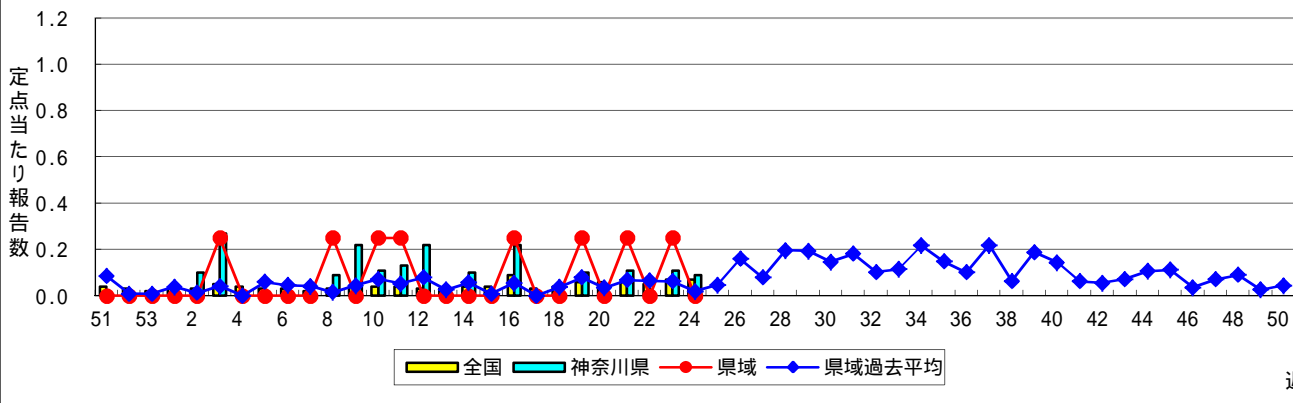
流行性角結膜炎



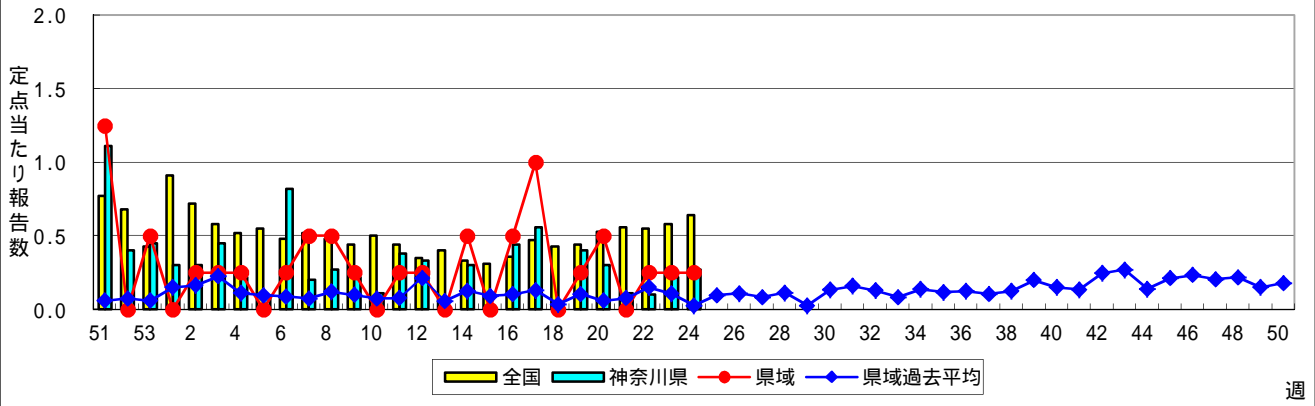
細菌性髄膜炎



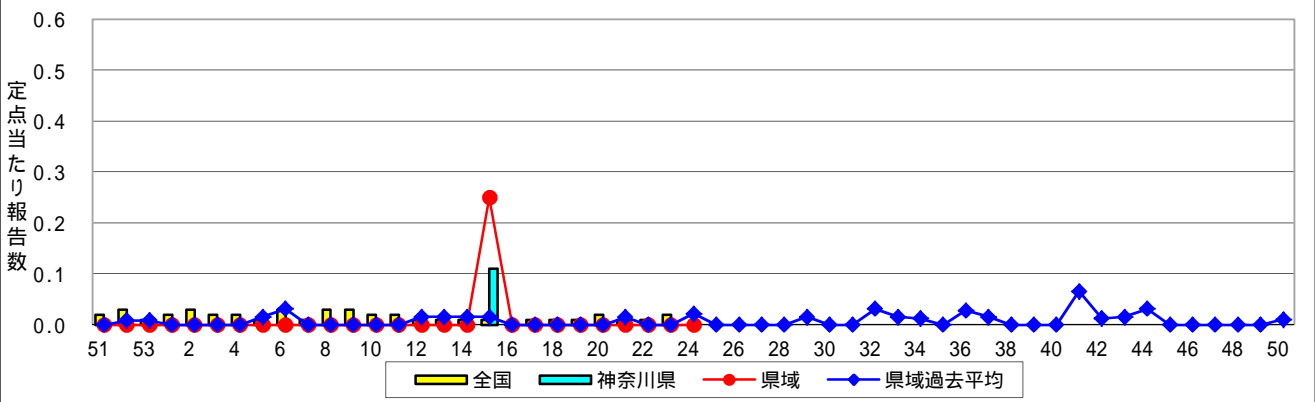
無菌性髄膜炎



マイコプラズマ肺炎



クラミジア肺炎(オウム病を除く)



感染性胃腸炎(ロタウイルス)

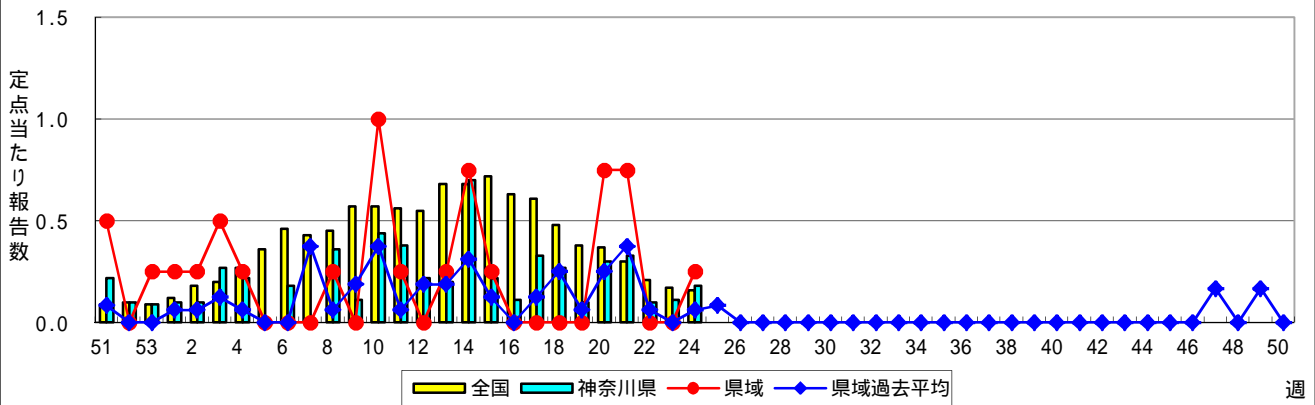


表1 報告数・定点当たり報告数 疾病、政令市・保健所別 (その1)

2016年24週(06月13日～06月19日)

神奈川県	インフルエンザ (高病原性鳥インフルエンザ を除く)		RSウイルス感染症		咽頭結膜熱		A群溶血性レンサ球菌咽頭炎		感染性胃腸炎	
	報告数	定点当たり	報告数	定点当たり	報告数	定点当たり	報告数	定点当たり	報告数	定点当たり
全県	17	0.05	7	0.03	161	0.75	570	2.66	1,329	6.21
横浜市	15	0.11	3	0.03	92	1.03	213	2.39	522	5.87
川崎市	1	0.02	1	0.03	26	0.70	140	3.78	265	7.16
相模原市	-	-	-	-	10	0.67	62	4.13	107	7.13
県域 <small>(横浜市、川崎市、相模原市を除く)</small>	1	0.01	3	0.04	33	0.45	155	2.12	435	5.96
横須賀市	-	-	1	0.11	4	0.44	13	1.44	35	3.89
藤沢市	-	-	-	-	2	0.22	14	1.56	35	3.89
平塚	-	-	-	-	1	0.14	16	2.29	18	2.57
平塚 秦野センター	-	-	-	-	1	0.17	39	6.50	87	14.50
鎌倉	-	-	-	-	2	0.33	13	2.17	54	9.00
鎌倉 三崎センター	-	-	-	-	13	6.50	4	2.00	-	-
小田原	-	-	-	-	2	0.33	7	1.17	49	8.17
小田原 足柄上センター	-	-	-	-	-	-	4	1.33	1	0.33
厚木	1	0.06	-	-	6	0.55	22	2.00	92	8.36
厚木 大和センター	-	-	2	0.29	2	0.29	8	1.14	40	5.71
茅ヶ崎	-	-	-	-	-	-	15	2.14	24	3.43

神奈川県	水痘		手足口病		伝染性紅斑		突発性発しん		百日咳	
	報告数	定点当たり	報告数	定点当たり	報告数	定点当たり	報告数	定点当たり	報告数	定点当たり
全県	121	0.57	43	0.20	34	0.16	137	0.64	2	0.01
横浜市	50	0.56	27	0.30	11	0.12	50	0.56	1	0.01
川崎市	19	0.51	7	0.19	8	0.22	29	0.78	-	-
相模原市	7	0.47	-	-	5	0.33	11	0.73	1	0.07
県域 <small>(横浜市、川崎市、相模原市を除く)</small>	45	0.62	9	0.12	10	0.14	47	0.64	-	-
横須賀市	3	0.33	2	0.22	1	0.11	9	1.00	-	-
藤沢市	6	0.67	2	0.22	-	-	7	0.78	-	-
平塚	2	0.29	-	-	-	-	4	0.57	-	-
平塚 秦野センター	5	0.83	2	0.33	2	0.33	4	0.67	-	-
鎌倉	3	0.50	-	-	-	-	8	1.33	-	-
鎌倉 三崎センター	1	0.50	-	-	-	-	1	0.50	-	-
小田原	5	0.83	-	-	1	0.17	1	0.17	-	-
小田原 足柄上センター	-	-	-	-	-	-	-	-	-	-
厚木	5	0.45	3	0.27	2	0.18	7	0.64	-	-
厚木 大和センター	1	0.14	-	-	1	0.14	1	0.14	-	-
茅ヶ崎	14	2.00	-	-	3	0.43	5	0.71	-	-

神奈川県	ヘルパンギーナ		流行性耳下腺炎		急性出血性結膜炎		流行性角結膜炎		細菌性髄膜炎	
	報告数	定点当たり	報告数	定点当たり	報告数	定点当たり	報告数	定点当たり	報告数	定点当たり
全県	138	0.64	229	1.07	-	-	122	2.44	-	-
横浜市	80	0.90	89	1.00	-	-	34	1.62	-	-
川崎市	11	0.30	34	0.92	-	-	16	1.78	-	-
相模原市	2	0.13	15	1.00	-	-	49	12.25	-	-
県域 <small>(横浜市、川崎市、相模原市を除く)</small>	45	0.62	91	1.25	-	-	23	1.44	-	-
横須賀市	12	1.33	5	0.56	-	-	5	2.50	-	-
藤沢市	5	0.56	24	2.67	-	-	-	-	-	-
平塚	4	0.57	2	0.29	-	-	3	1.50	-	-
平塚 秦野センター	2	0.33	11	1.83	-	-	1	1.00
鎌倉	10	1.67	10	1.67	-	-	-	-
鎌倉 三崎センター	-	-	-	-
小田原	5	0.83	6	1.00	-	-	-	-
小田原 足柄上センター	1	0.33	-	-
厚木	-	-	13	1.18	-	-	12	4.00	-	-
厚木 大和センター	-	-	11	1.57	-	-	-	-
茅ヶ崎	6	0.86	9	1.29	-	-	2	1.00

表2 報告数・定点当たり報告数、疾病・年齢階級別
(全県及び横浜市・川崎市・相模原市を除く県域) (その1)

2016年24週(06月13日~06月19日)

*表2は、各保健福祉事務所からの最新の報告をもとに作成しているため、国の還元データである表1および表3の数値と一致しないことがあります。

インフルエンザ定点		項目	合計	~5か月	~11か月	1歳	2	3	4	5	6	7	8
インフルエンザ (高病原性鳥インフルエンザを除く)	全国	報告数	363	-	1	10	8	13	15	24	18	21	29
		定点当たり	0.07	-	0.00	0.00	0.00	0.00	0.00	0.00	0.00	0.00	0.01
	全県	報告数	17	-	-	1	2	-	-	1	-	-	-
		定点当たり	0.05	-	-	0.00	0.01	-	-	0.00	-	-	-
	県域	報告数	1	-	-	-	-	-	-	-	-	-	-
		定点当たり	0.01	-	-	-	-	-	-	-	-	-	-

小児科定点		項目	合計	~5か月	~11か月	1歳	2	3	4	5	6	7	8
RSウイルス 感染症	全国	報告数	262	45	85	89	25	10	5	1	-	-	-
		定点当たり	0.08	0.01	0.03	0.03	0.01	0.00	0.00	0.00	0.00	-	-
	全県	報告数	7	2	4	-	-	1	-	-	-	-	-
		定点当たり	0.03	0.01	0.02	-	-	0.00	-	-	-	-	-
	県域	報告数	3	1	1	-	-	1	-	-	-	-	-
		定点当たり	0.04	0.01	0.01	-	-	0.01	-	-	-	-	-
咽頭結膜熱	全国	報告数	2,285	13	206	737	316	349	229	163	93	54	33
		定点当たり	0.72	0.00	0.07	0.23	0.10	0.11	0.07	0.05	0.03	0.02	0.01
	全県	報告数	161	2	15	39	23	26	23	12	4	2	5
		定点当たり	0.75	0.01	0.07	0.18	0.11	0.12	0.11	0.06	0.02	0.01	0.02
	県域	報告数	33	-	1	6	4	7	5	1	2	1	2
		定点当たり	0.45	-	0.01	0.08	0.05	0.10	0.07	0.01	0.03	0.01	0.03
A群溶血性レンサ球菌咽頭炎	全国	報告数	8,912	8	72	452	605	1,039	1,199	1,217	1,032	841	659
		定点当たり	2.82	0.00	0.02	0.14	0.19	0.33	0.38	0.39	0.33	0.27	0.21
	全県	報告数	570	-	2	26	38	63	95	70	62	59	44
		定点当たり	2.66	-	0.01	0.12	0.18	0.29	0.44	0.33	0.29	0.28	0.21
	県域	報告数	155	-	1	5	11	15	25	14	16	16	20
		定点当たり	2.12	-	0.01	0.07	0.15	0.21	0.34	0.19	0.22	0.22	0.27
感染性胃腸炎	全国	報告数	18,395	201	1,387	2,791	2,019	1,944	1,804	1,526	1,058	936	766
		定点当たり	5.82	0.06	0.44	0.88	0.64	0.62	0.57	0.48	0.34	0.30	0.24
	全県	報告数	1,329	16	107	198	143	155	147	114	78	68	51
		定点当たり	6.21	0.07	0.50	0.93	0.67	0.72	0.69	0.53	0.36	0.32	0.24
	県域	報告数	435	3	26	50	39	49	58	43	29	25	21
		定点当たり	5.96	0.04	0.36	0.68	0.53	0.67	0.79	0.59	0.40	0.34	0.29
水痘	全国	報告数	1,514	16	58	111	95	150	190	241	198	187	116
		定点当たり	0.48	0.01	0.02	0.04	0.03	0.05	0.06	0.08	0.06	0.06	0.04
	全県	報告数	121	1	4	7	2	7	10	19	11	23	23
		定点当たり	0.57	0.00	0.02	0.03	0.01	0.03	0.05	0.09	0.05	0.11	0.11
	県域	報告数	45	1	1	3	-	1	3	8	8	3	10
		定点当たり	0.62	0.01	0.01	0.04	-	0.01	0.04	0.11	0.11	0.04	0.14

インフルエンザ定点		項目	9	10-14	15-19	20-29	30-39	40-49	50-59	60-69	70-79	80歳以上
インフルエンザ (高病原性鳥インフルエンザを除く)	全国	報告数	21	66	22	19	30	23	14	11	8	10
		定点当たり	0.00	0.01	0.00	0.00	0.01	0.00	0.00	0.00	0.00	0.00
	全県	報告数	-	3	5	-	1	1	2	1	-	-
		定点当たり	-	0.01	0.02	-	0.00	0.00	0.01	0.00	-	-
	県域	報告数	-	1	-	-	-	-	-	-	-	-
		定点当たり	-	0.01	-	-	-	-	-	-	-	-

小児科定点		項目	9	10-14	15-19	20歳以上
RSウイルス 感染症	全国	報告数	-	1	1	-
		定点当たり	-	0.00	0.00	-
	全県	報告数	-	-	-	-
		定点当たり	-	-	-	-
	県域	報告数	-	-	-	-
		定点当たり	-	-	-	-
咽頭結膜熱	全国	報告数	18	41	3	30
		定点当たり	0.01	0.01	0.00	0.01
	全県	報告数	2	4	-	4
		定点当たり	0.01	0.02	-	0.02
	県域	報告数	-	3	-	1
		定点当たり	-	0.04	-	0.01
A群溶血性レンサ球菌咽頭炎	全国	報告数	465	894	70	359
		定点当たり	0.15	0.28	0.02	0.11
	全県	報告数	20	63	2	26
		定点当たり	0.09	0.29	0.01	0.12
	県域	報告数	9	14	1	8
		定点当たり	0.12	0.19	0.01	0.11
感染性胃腸炎	全国	報告数	573	1,627	319	1,444
		定点当たり	0.18	0.52	0.10	0.46
	全県	報告数	43	90	21	98
		定点当たり	0.20	0.42	0.10	0.46
	県域	報告数	12	39	5	36
		定点当たり	0.16	0.53	0.07	0.49
水痘	全国	報告数	66	76	4	6
		定点当たり	0.02	0.02	0.00	0.00
	全県	報告数	5	7	1	1
		定点当たり	0.02	0.03	0.00	0.00
	県域	報告数	1	5	-	1
		定点当たり	0.01	0.07	-	0.01

表2 報告数・定点当たり報告数、疾病・年齢階級別
(全県及び横浜市・川崎市・相模原市を除く県域) (その2)

2016年24週(06月13日～06月19日)

*表2は、各保健福祉事務所からの最新の報告をもとに作成しているため、国の還元データである表1および表3の数値と一致しないことがあります。

小児科定点	項目	合計	～5か月	～11か月	1歳	
手足口病	全国	報告数	1,092	14	116	389
		定点当たり	0.35	0.00	0.04	0.12
	全県	報告数	43	1	3	18
		定点当たり	0.20	0.00	0.01	0.08
	県域	報告数	9	-	-	3
		定点当たり	0.12	-	-	0.04
伝染性紅斑	全国	報告数	1,281	4	19	51
		定点当たり	0.41	0.00	0.01	0.02
	全県	報告数	34	-	1	1
		定点当たり	0.16	-	0.00	0.00
	県域	報告数	10	-	-	-
		定点当たり	0.14	-	-	-
突発性発しん	全国	報告数	1,806	50	682	909
		定点当たり	0.57	0.02	0.22	0.29
	全県	報告数	137	3	44	79
		定点当たり	0.64	0.01	0.21	0.37
	県域	報告数	47	2	19	26
		定点当たり	0.64	0.03	0.26	0.36
百日咳	全国	報告数	99	8	1	4
		定点当たり	0.03	0.00	0.00	0.00
	全県	報告数	2	-	-	-
		定点当たり	0.01	-	-	-
	県域	報告数	-	-	-	-
		定点当たり	-	-	-	-
ヘルパンギーナ	全国	報告数	2,881	12	262	970
		定点当たり	0.91	0.00	0.08	0.31
	全県	報告数	138	1	18	43
		定点当たり	0.64	0.00	0.08	0.20
	県域	報告数	45	-	6	11
		定点当たり	0.62	-	0.08	0.15
流行性耳下腺炎	全国	報告数	3,354	-	14	90
		定点当たり	1.06	-	0.00	0.03
	全県	報告数	229	-	1	2
		定点当たり	1.07	-	0.00	0.01
	県域	報告数	91	-	-	-
		定点当たり	1.25	-	-	-

小児科定点	項目	2	3	4	5	6	7	8	9	10-14	15-19	20歳以上	
手足口病	全国	報告数	233	119	79	55	23	21	14	6	12	2	9
		定点当たり	0.07	0.04	0.03	0.02	0.01	0.01	0.00	0.00	0.00	0.00	0.00
	全県	報告数	7	4	1	4	2	2	-	-	1	-	-
		定点当たり	0.03	0.02	0.00	0.02	0.01	0.01	-	-	0.00	-	-
	県域	報告数	1	2	1	1	1	-	-	-	-	-	-
		定点当たり	0.01	0.03	0.01	0.01	0.01	-	-	-	-	-	-
伝染性紅斑	全国	報告数	88	166	197	191	161	135	111	71	65	1	21
		定点当たり	0.03	0.05	0.06	0.06	0.05	0.04	0.04	0.02	0.02	0.00	0.01
	全県	報告数	1	4	9	7	4	1	4	-	1	-	-
		定点当たり	0.00	0.02	0.04	0.03	0.02	0.00	0.02	-	0.00	-	-
	県域	報告数	1	2	3	1	1	-	-	-	2	-	-
		定点当たり	0.01	0.03	0.04	0.01	0.01	-	-	-	0.03	-	-
突発性発しん	全国	報告数	126	29	3	5	-	1	-	1	-	-	
		定点当たり	0.04	0.01	0.00	0.00	-	0.00	-	0.00	-	-	-
	全県	報告数	7	3	-	1	-	-	-	-	-	-	-
		定点当たり	0.03	0.01	-	0.00	-	-	-	-	-	-	-
	県域	報告数	-	-	-	-	-	-	-	-	-	-	-
		定点当たり	-	-	-	-	-	-	-	-	-	-	-
百日咳	全国	報告数	1	6	-	3	3	4	10	10	28	3	18
		定点当たり	0.00	0.00	-	0.00	0.00	0.00	0.00	0.00	0.01	0.00	0.01
	全県	報告数	-	-	-	-	-	-	-	-	-	1	1
		定点当たり	-	-	-	-	-	-	-	-	-	0.00	0.00
	県域	報告数	-	-	-	-	-	-	-	-	-	-	-
		定点当たり	-	-	-	-	-	-	-	-	-	-	-
ヘルパンギーナ	全国	報告数	661	378	268	136	75	25	28	16	27	4	19
		定点当たり	0.21	0.12	0.08	0.04	0.02	0.01	0.01	0.01	0.01	0.00	0.01
	全県	報告数	27	12	11	11	3	1	4	4	3	-	-
		定点当たり	0.13	0.06	0.05	0.05	0.01	0.00	0.02	0.02	0.01	-	-
	県域	報告数	6	5	5	3	1	-	2	3	3	-	-
		定点当たり	0.08	0.07	0.07	0.04	0.01	-	0.03	0.04	0.04	-	-
流行性耳下腺炎	全国	報告数	211	360	502	564	404	378	289	174	294	19	55
		定点当たり	0.07	0.11	0.16	0.18	0.13	0.12	0.09	0.06	0.09	0.01	0.02
	全県	報告数	7	13	17	32	32	36	26	26	25	3	9
		定点当たり	0.03	0.06	0.08	0.15	0.15	0.17	0.12	0.12	0.12	0.01	0.04
	県域	報告数	4	5	5	12	13	10	13	13	12	-	4
		定点当たり	0.05	0.07	0.07	0.16	0.18	0.14	0.18	0.18	0.16	-	0.05

表2 報告数・定点当たり報告数、疾病・年齢階級別
(全県及び横浜市・川崎市・相模原市を除く県域) (その3)

2016年24週(06月13日~06月19日)

*表2は、各保健福祉事務所からの最新の報告をもとに作成しているため、国の還元データである表1および表3の数値と一致しないことがあります。

眼科定点		項目	合計	~5か月	~11か月	1歳	2	3	4	5	6	7	8
急性出血性結膜炎	全国	報告数	5	-	-	-	-	-	-	-	-	-	-
		定点当たり	0.01	-	-	-	-	-	-	-	-	-	-
	県域	報告数	-	-	-	-	-	-	-	-	-	-	-
流行性角結膜炎	全国	報告数	514	1	5	26	15	13	19	21	9	9	6
		定点当たり	0.74	0.00	0.01	0.04	0.02	0.02	0.03	0.03	0.01	0.01	0.01
	県域	報告数	23	-	-	-	-	-	1	1	-	1	1
		定点当たり	1.44	-	-	-	-	0.06	0.06	-	-	0.06	0.06

基幹定点(週報)		項目	合計	0歳	1-4	5-9	10-14	15-19	20-24	25-29	30-34	35-39	40-44
細菌性髄膜炎	全国	報告数	14	1	1	-	3	-	1	1	-	-	-
		定点当たり	0.03	0.00	0.00	-	0.01	-	0.00	0.00	-	-	-
	県域	報告数	-	-	-	-	-	-	-	-	-	-	-
無菌性髄膜炎	全国	報告数	31	5	2	6	3	4	1	2	-	1	-
		定点当たり	0.07	0.01	0.00	0.01	0.01	0.01	0.00	0.00	-	0.00	-
	県域	報告数	1	-	-	1	-	-	-	-	-	-	-
マイコプラズマ肺炎	全国	報告数	302	4	91	83	61	16	4	4	7	7	1
		定点当たり	0.64	0.01	0.19	0.18	0.13	0.03	0.01	0.01	0.01	0.01	0.01
	県域	報告数	3	-	-	2	-	1	-	-	-	-	-
クラミジア肺炎(オウム病を除く)	全国	報告数	2	-	-	2	-	-	-	-	-	-	-
		定点当たり	0.00	-	-	0.00	-	-	-	-	-	-	-
	県域	報告数	-	-	-	-	-	-	-	-	-	-	-
感染性胃腸炎(ロタウイルス)	全国	報告数	78	12	53	9	2	1	-	-	1	-	-
		定点当たり	0.16	0.03	0.11	0.02	0.00	0.00	-	-	0.00	-	-
	県域	報告数	2	-	2	-	-	-	-	-	-	-	-
		定点当たり	0.18	-	0.18	-	-	-	-	-	-	-	

眼科定点		項目	9	10-14	15-19	20-29	30-39	40-49	50-59	60-69	70歳以上
急性出血性結膜炎	全国	報告数	-	-	-	4	-	-	1	-	-
		定点当たり	-	-	-	0.01	-	-	0.00	-	-
	県域	報告数	-	-	-	-	-	-	-	-	-
流行性角結膜炎	全国	報告数	7	16	15	51	104	67	47	43	40
		定点当たり	0.01	0.02	0.02	0.07	0.15	0.10	0.07	0.06	0.06
	県域	報告数	1	6	6	6	25	17	7	9	7
		定点当たり	0.02	0.12	0.12	0.12	0.50	0.34	0.14	0.18	0.14
	全国	報告数	1	2	2	2	6	3	3	-	-
		定点当たり	0.06	0.13	0.13	0.13	0.38	0.19	-	-	-
	県域	報告数	-	-	-	-	-	-	-	-	-

基幹定点(週報)		項目	45-49	50-54	55-59	60-64	65-69	70歳以上
細菌性髄膜炎	全国	報告数	-	-	1	1	3	2
		定点当たり	-	-	0.00	0.00	0.01	0.00
	県域	報告数	-	-	-	-	-	-
無菌性髄膜炎	全国	報告数	1	1	-	-	-	5
		定点当たり	0.00	0.00	-	-	-	0.01
	県域	報告数	-	-	-	-	-	-
マイコプラズマ肺炎	全国	報告数	4	-	1	2	3	14
		定点当たり	0.01	-	0.00	0.00	0.01	0.03
	県域	報告数	-	-	-	-	-	-
クラミジア肺炎(オウム病を除く)	全国	報告数	-	-	-	-	-	-
		定点当たり	-	-	-	-	-	-
	県域	報告数	-	-	-	-	-	-
感染性胃腸炎(ロタウイルス)	全国	報告数	-	-	-	-	-	-
		定点当たり	-	-	-	-	-	-
	県域	報告数	-	-	-	-	-	-
		定点当たり	-	-	-	-	-	

表3 5週前～今週の推移 (その1)
(全県及び横浜市・川崎市・相模原市を除く県域)

2016年24週(06月13日～06月19日)

疾病名	項目		5週前	4週前	3週前	2週前	1週前	今週
			19週	20週	21週	22週	23週	24週
			(05月09日 ～05月15 日)	(05月16日 ～05月22 日)	(05月23日 ～05月29 日)	(05月30日 ～06月05 日)	(06月06日 ～06月12 日)	(06月13日 ～06月19 日)
インフルエンザ (高病原性鳥インフルエンザを除く)	全県	報告数	83	46	32	25	17	17
		定点当たり	0.25	0.14	0.09	0.08	0.05	0.05
	県域	報告数	33	16	8	4	2	1
		定点当たり	0.28	0.14	0.07	0.04	0.02	0.01
RSウイルス 感染症	全県	報告数	3	4	11	5	15	7
		定点当たり	0.01	0.02	0.05	0.02	0.07	0.03
	県域	報告数	-	2	2	1	5	3
		定点当たり	-	0.03	0.03	0.01	0.07	0.04
咽頭結膜熱	全県	報告数	88	97	141	169	179	161
		定点当たり	0.42	0.45	0.66	0.79	0.84	0.75
	県域	報告数	15	27	35	41	47	33
		定点当たり	0.21	0.37	0.48	0.57	0.64	0.45
A群溶血性レンサ球菌咽頭炎	全県	報告数	425	526	558	570	636	570
		定点当たり	2.01	2.45	2.60	2.68	2.97	2.66
	県域	報告数	117	166	127	153	182	155
		定点当たり	1.60	2.27	1.74	2.13	2.49	2.12
感染性胃腸炎	全県	報告数	1,069	1,123	1,329	1,277	1,336	1,329
		定点当たり	5.07	5.22	6.18	6.00	6.24	6.21
	県域	報告数	344	332	388	359	401	435
		定点当たり	4.71	4.55	5.32	4.99	5.49	5.96
水痘	全県	報告数	97	93	119	107	101	121
		定点当たり	0.46	0.43	0.55	0.50	0.47	0.57
	県域	報告数	33	36	39	53	37	45
		定点当たり	0.45	0.49	0.53	0.74	0.51	0.62
手足口病	全県	報告数	15	17	26	16	31	43
		定点当たり	0.07	0.08	0.12	0.08	0.14	0.20
	県域	報告数	1	1	3	2	6	9
		定点当たり	0.01	0.01	0.04	0.03	0.08	0.12
伝染性紅斑	全県	報告数	19	33	37	25	30	34
		定点当たり	0.09	0.15	0.17	0.12	0.14	0.16
	県域	報告数	2	13	10	6	9	10
		定点当たり	0.03	0.18	0.14	0.08	0.12	0.14
突発性発しん	全県	報告数	111	141	167	135	123	137
		定点当たり	0.53	0.66	0.78	0.63	0.57	0.64
	県域	報告数	48	48	49	53	39	47
		定点当たり	0.66	0.66	0.67	0.74	0.53	0.64

表3 5週前～今週の推移 (その2)
(全県及び横浜市・川崎市・相模原市を除く県域)

2016年24週(06月13日～06月19日)

疾病名	項目		5週前	4週前	3週前	2週前	1週前	今週
			19週	20週	21週	22週	23週	24週
			(05月09日 ～05月15 日)	(05月16日 ～05月22 日)	(05月23日 ～05月29 日)	(05月30日 ～06月05 日)	(06月06日 ～06月12 日)	(06月13日 ～06月19 日)
百日咳	全県	報告数	4	6	2	5	-	2
		定点当たり	0.02	0.03	0.01	0.02	-	0.01
	県域	報告数	1	2	-	5	-	-
		定点当たり	0.01	0.03	-	0.07	-	-
ヘルパンギーナ	全県	報告数	14	22	21	50	56	138
		定点当たり	0.07	0.10	0.10	0.23	0.26	0.64
	県域	報告数	6	13	7	10	17	45
		定点当たり	0.08	0.18	0.10	0.14	0.23	0.62
流行性耳下腺炎	全県	報告数	206	196	180	243	194	229
		定点当たり	0.98	0.91	0.84	1.14	0.91	1.07
	県域	報告数	75	65	64	97	73	91
		定点当たり	1.03	0.89	0.88	1.35	1.00	1.25
急性出血性結膜炎	全県	報告数	-	-	2	1	3	-
		定点当たり	-	-	0.04	0.02	0.06	-
	県域	報告数	-	-	-	-	-	-
		定点当たり	-	-	-	-	-	-
流行性角結膜炎	全県	報告数	110	72	68	101	93	122
		定点当たり	2.24	1.50	1.42	2.06	1.86	2.44
	県域	報告数	24	19	20	18	19	23
		定点当たり	1.50	1.19	1.25	1.13	1.19	1.44
細菌性髄膜炎	全県	報告数	-	-	-	-	-	-
		定点当たり	-	-	-	-	-	-
	県域	報告数	-	-	-	-	-	-
		定点当たり	-	-	-	-	-	-
無菌性髄膜炎	全県	報告数	1	-	1	-	1	1
		定点当たり	0.10	-	0.11	-	0.11	0.09
	県域	報告数	1	-	1	-	1	-
		定点当たり	0.25	-	0.25	-	0.25	-
マイコプラズマ肺炎	全県	報告数	4	3	1	1	2	3
		定点当たり	0.40	0.30	0.11	0.10	0.22	0.27
	県域	報告数	1	2	-	1	1	1
		定点当たり	0.25	0.50	-	0.25	0.25	0.25
クラミジア肺炎 (オウム病を除く)	全県	報告数	-	-	-	-	-	-
		定点当たり	-	-	-	-	-	-
	県域	報告数	-	-	-	-	-	-
		定点当たり	-	-	-	-	-	-
感染性胃腸炎 (ロタウイルス)	全県	報告数	1	3	3	1	1	2
		定点当たり	0.10	0.30	0.33	0.10	0.11	0.18
	県域	報告数	-	3	3	-	-	1
		定点当たり	-	0.75	0.75	-	-	0.25