



神奈川県感染症発生情報（23週報）

（6月6日～6月12日）

<http://www.eiken.pref.kanagawa.jp/>



今週の注目感染症

～ 咽頭結膜熱と流行性角結膜炎～ どちらもアデノウイルス感染による病気です。咽頭結膜熱は発熱、咽頭炎、眼症状を主症状とする感染症で、主に小児にみられます。流行性角結膜炎は強い結膜炎が主症状で、炎症が角膜にも及ぶことがあります。流行地域では、手洗い、手指の消毒、うがいを励行し、患者とのタオル共有を避ける、プール前後はシャワーを浴びるなどの注意をしましょう。

～ A群溶血性レンサ球菌咽頭炎～ A群溶血性レンサ球菌咽頭炎は、A群レンサ球菌による上気道感染症で、発熱、咽頭痛、咽頭発赤、莓状の舌などの症状が現れます。抗生剤が効く病気ですが、重症化して肺炎、髄膜炎などを合併することがあります。患者の咳やくしゃみの飛沫を吸い込む飛沫感染や、手指を介した接触感染で広がります。手洗い、うがい、咳エチケットに注意しましょう。

今週の全数把握対象疾患

（当該週の国による集計及び各保健福祉事務所からの報告をもとに期日を決めて集計しているため、集計数が前後することがあります。）

分類	対象疾患	内訳				神奈川県 （今週）	神奈川県 （2016年累計）
		県域	横浜市	川崎市	相模原市		
二類	結核	4	13	4	1	22	755
三類	腸管出血性大腸菌感染症	2				2	21
四類	マラリア		1			1	2
	レジオネラ症		1			1	42
五類	アメーバ赤痢		2	1		3	47
	後天性免疫不全症候群	1				1	33
	侵襲性インフルエンザ菌感染症		1			1	13
	侵襲性肺炎球菌感染症		3	1		4	127
	梅毒	1	2		1	4	108

全数把握対象疾患情報

- 結核22例：年齢群は20歳代1例、30歳代3例、40歳代2例、50歳代2例、60歳代3例、70歳代5例、80歳代5例、90歳代1例、病型は肺結核10例、肺結核及び結核性胸膜炎2例、結核性胸膜炎3例、腸結核1例、無症状病原体保有者6例
- 腸管出血性大腸菌感染症2例：年齢群は10歳未満1例、10歳代1例、血清型・毒素型はO157 VT1VT2 1例、O157 VT2 1例、推定感染経路は不明2例、推定感染地域は神奈川県2例
- マラリア1例：年齢群は40歳代、病型は四日熱マラリア、感染地域はウガンダ共和国
- レジオネラ症1例：年齢群は80歳代、病型は肺炎型、推定感染経路は水系感染、推定感染地域は神奈川県
- アメーバ赤痢3例：年齢群は20歳代1例、50歳代1例、60歳代1例、病型は腸管アメーバ症3例、推定感染経路は性的接触2例、不明1例、推定感染地域は神奈川県2例、都道府県不明1例
- 後天性免疫不全症候群1例：年齢群は50歳代、病名は無症候性キャリア、推定感染経路は性的接触、推定感染地域は台湾
- 侵襲性インフルエンザ菌感染症1例：年齢群は50歳代、感染経路は不明、推定感染地域は神奈川県、ワクチン接種歴は不明
- 侵襲性肺炎球菌感染症4例：年齢群は10歳未満2例、40歳代1例、60歳代1例、推定感染経路は飛沫・飛沫核感染2例、不明2例、推定感染地域は神奈川県4例、ワクチン接種歴は接種あり2例、接種なし1例、不明1例
- 梅毒4例：年齢群は40歳代2例、50歳代2例、病型は早期顕症梅毒 期3例、晩期顕症梅毒1例、推定感染経路は性的接触4例、推定感染地域は神奈川県3例、都道府県不明1例

今週の定点把握対象疾患

- 咽頭結膜熱の定点当たりの報告数は、鎌倉保健福祉事務所三崎センター管内（6.00）で警報レベル（3）を超えています。
- 流行性角結膜炎の定点当たりの報告数は、相模原市（9.50）で警報レベル（8）を超えています。
- A群溶血性レンサ球菌咽頭炎の定点当たりの報告数は、平塚保健福祉事務所秦野センター管内（7.00）で警報レベル（終息基準値4）です。
- 流行性耳下腺炎の定点当たりの報告数は、藤沢市（2.78）でやや多くなっています。

神奈川県感染症情報センター

神奈川県衛生研究所 企画情報部 衛生情報課

TEL:0467-83-4400(代表)

FAX:0467-89-5211(企画情報部)

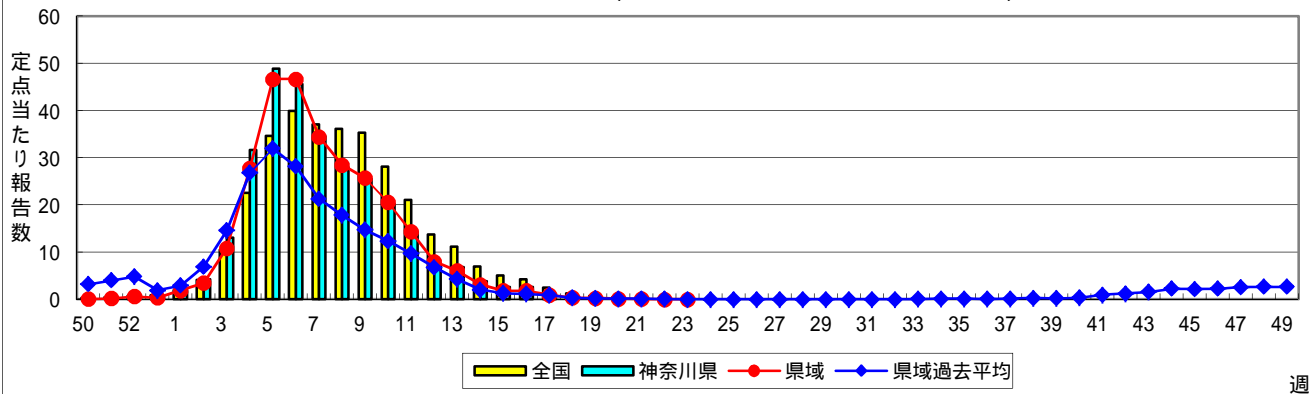
感染症発生動向調査事業は「感染症の予防及び感染症の患者に対する医療に関する法律」によって行われています。

* 県域とは、神奈川県内の市町村のうち横浜市、川崎市、相模原市を除いた地域です。

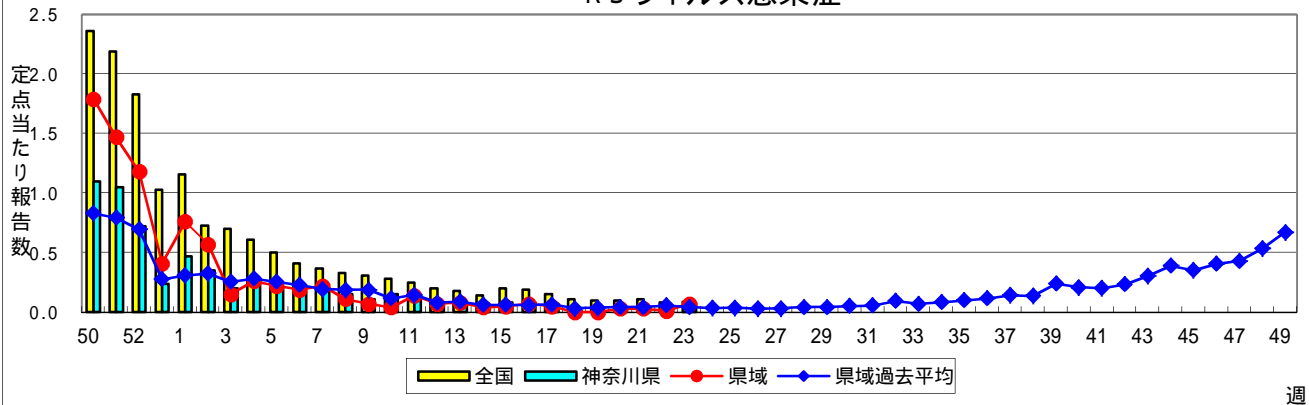
感染症発生動向調査:週報対象疾患の時系列グラフ

疾患名の括弧書きは、一般名称であり、正式名称ではありません。
 神奈川県&県域(横浜市・川崎市・相模原市を除く)のデータです。

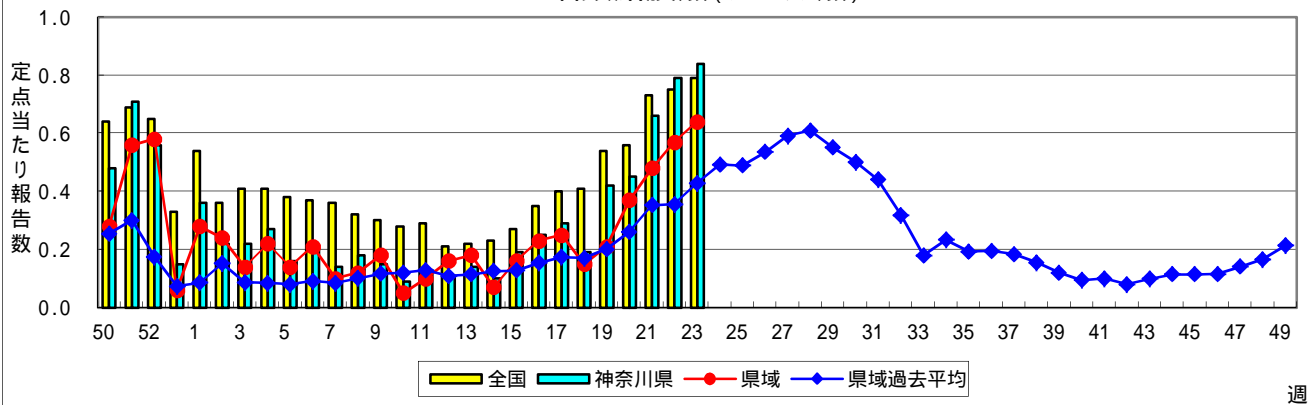
インフルエンザ(高病原性鳥インフルエンザを除く)



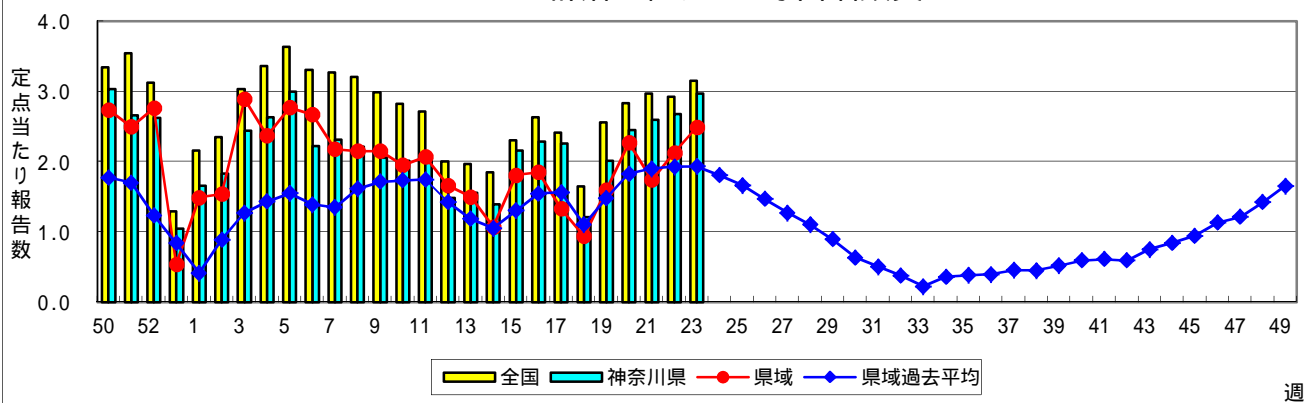
RSウイルス感染症



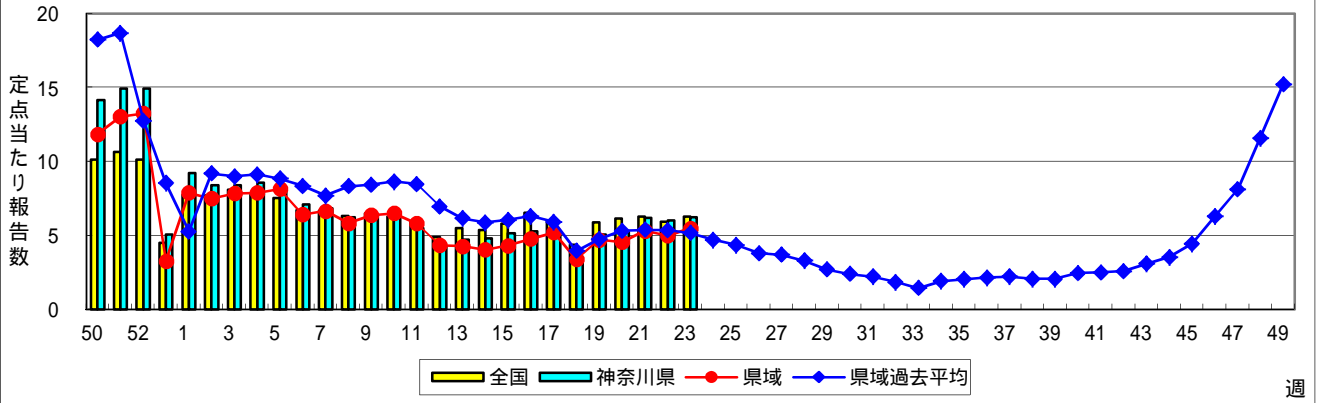
咽頭結膜熱(プール熱)



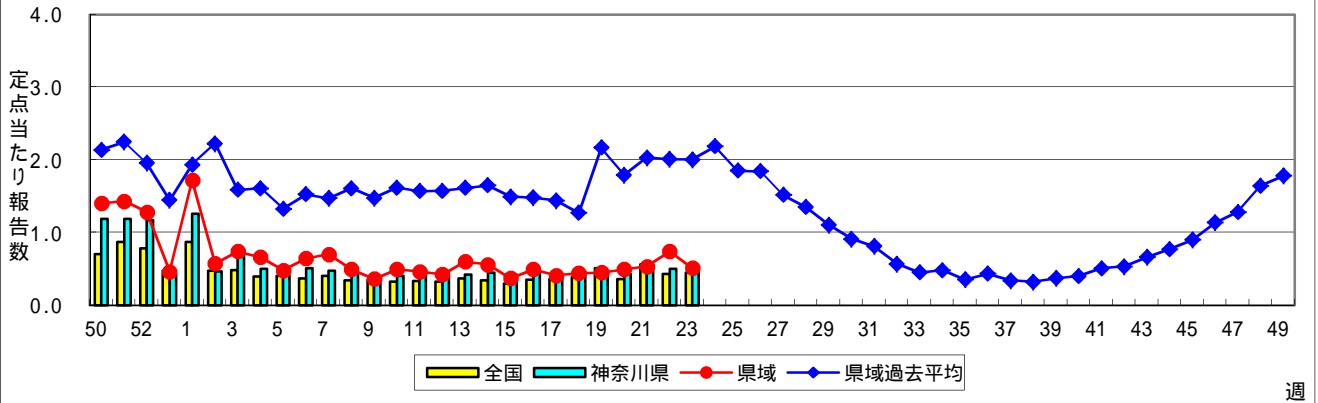
A群溶血性レンサ球菌咽頭炎



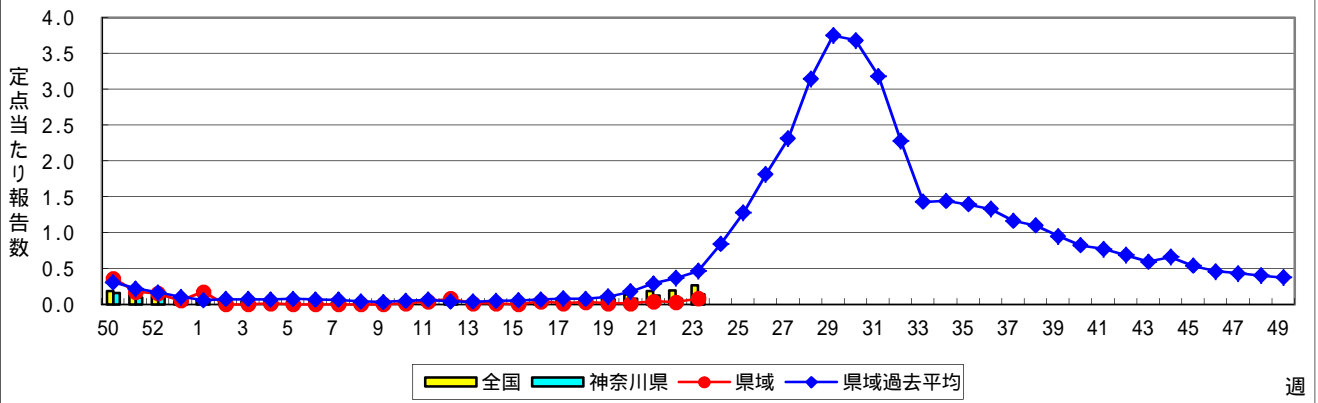
感染性胃腸炎



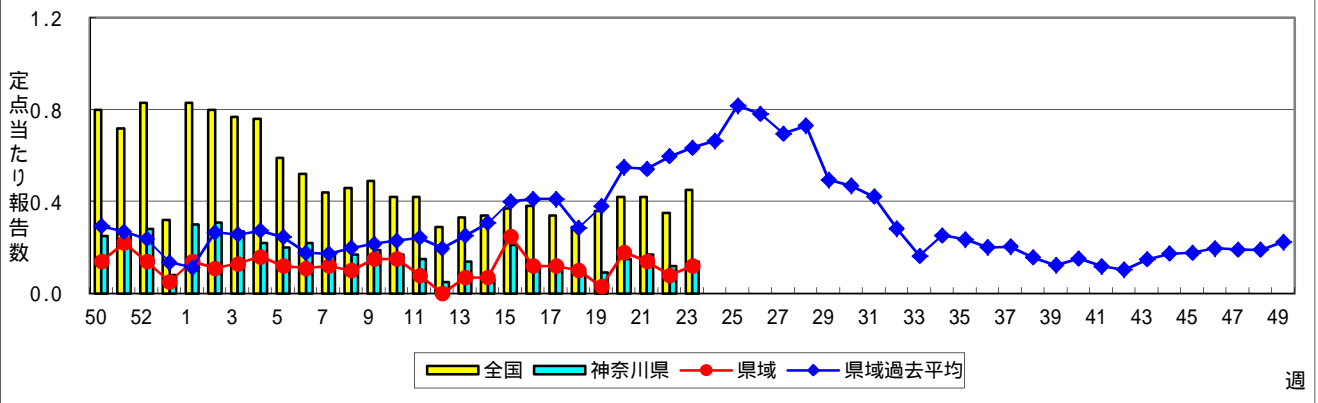
水痘(水ぼうそう)



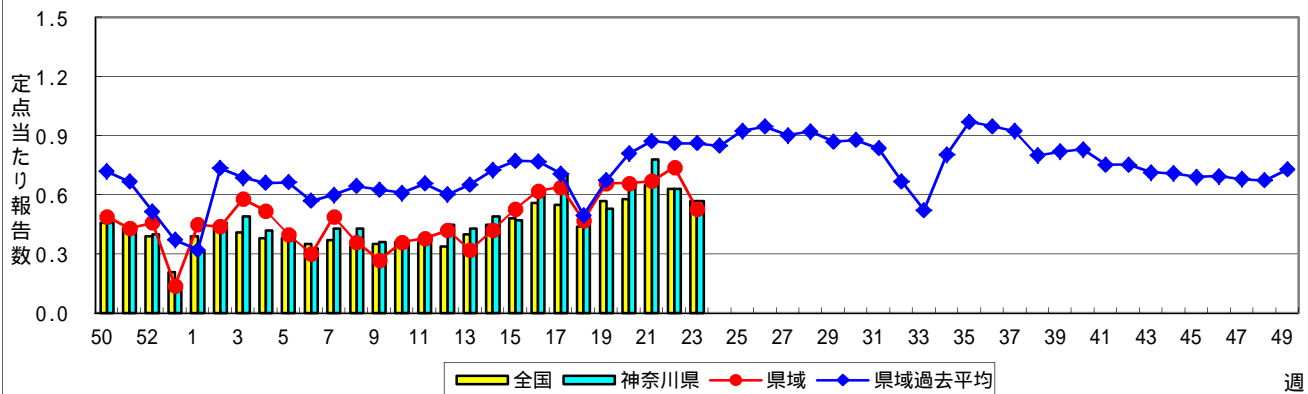
手足口病



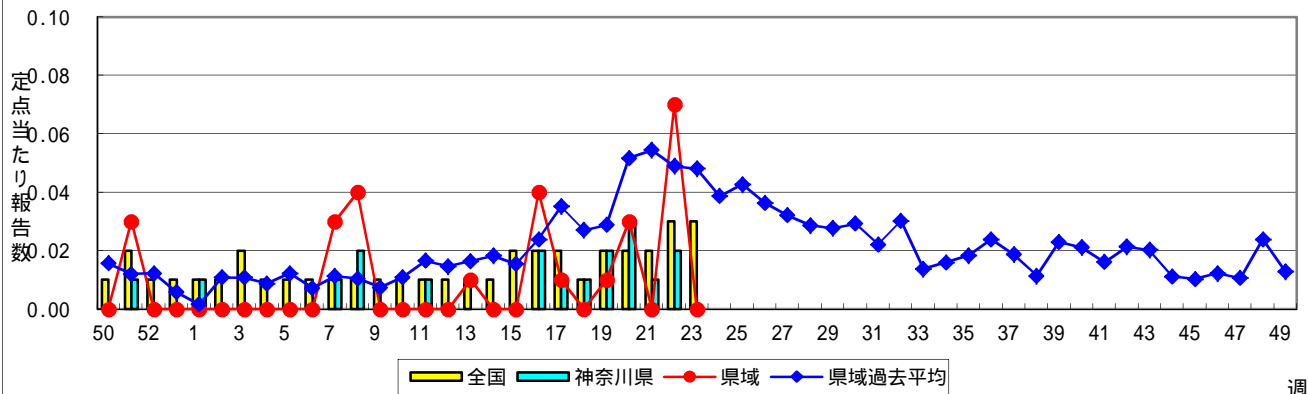
伝染性紅斑(リンゴ病)



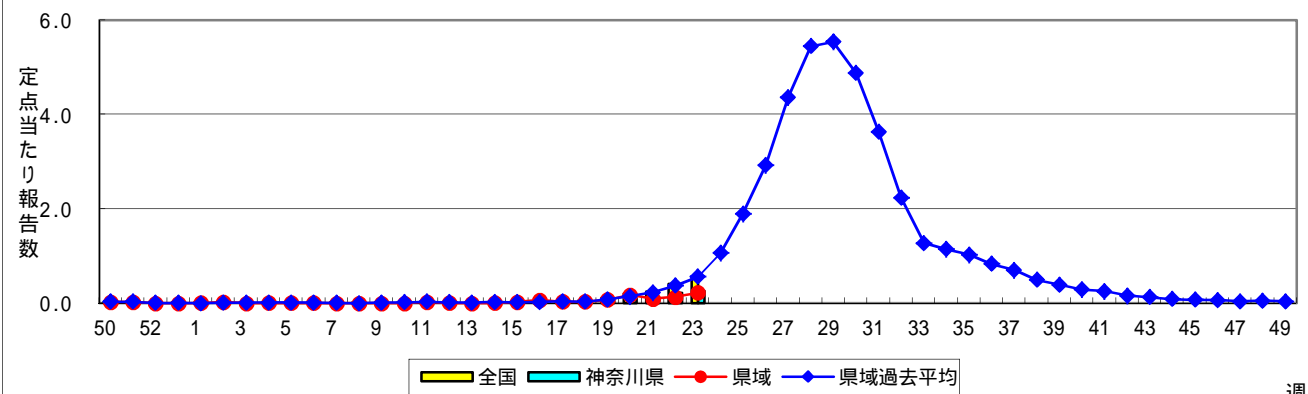
突発性発しん



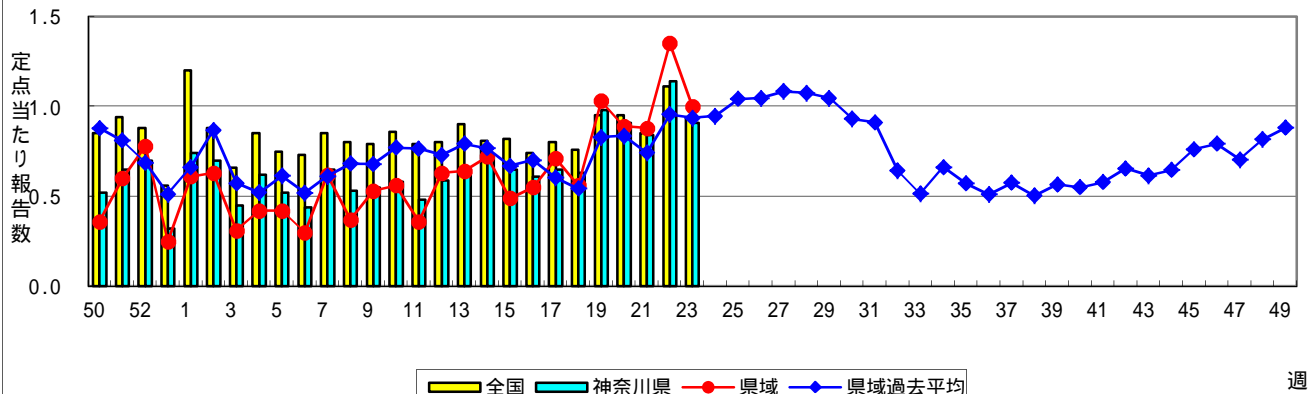
百日咳



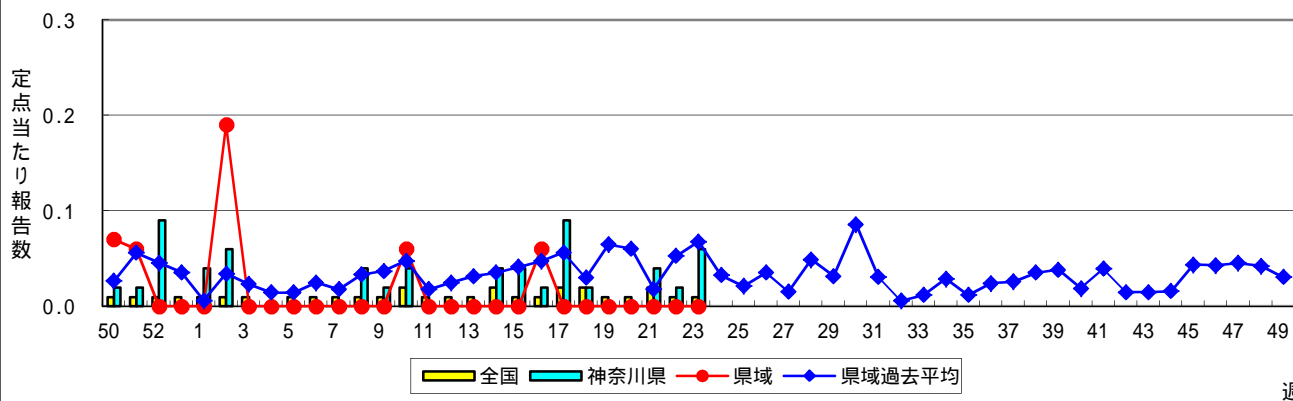
ヘルパンギーナ



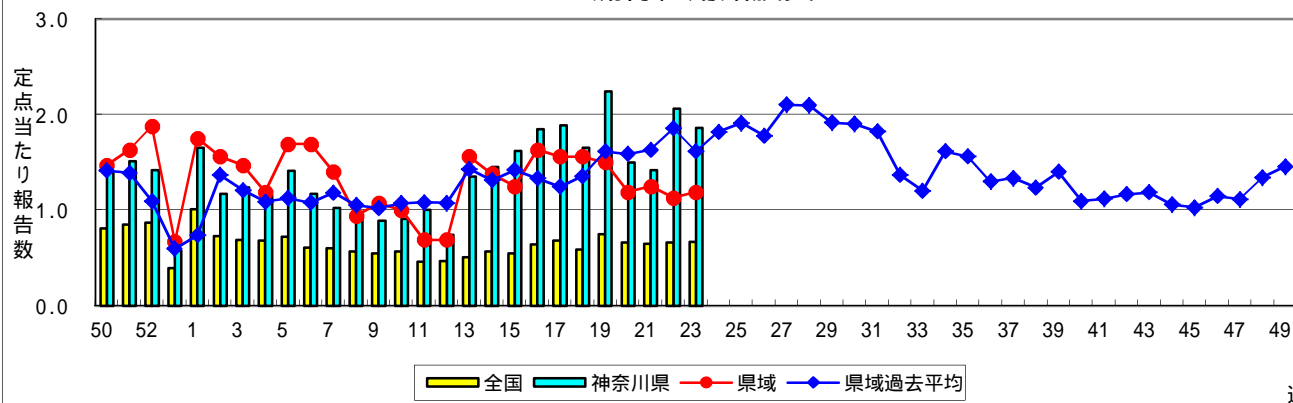
流行性耳下腺炎(おたふくかぜ)



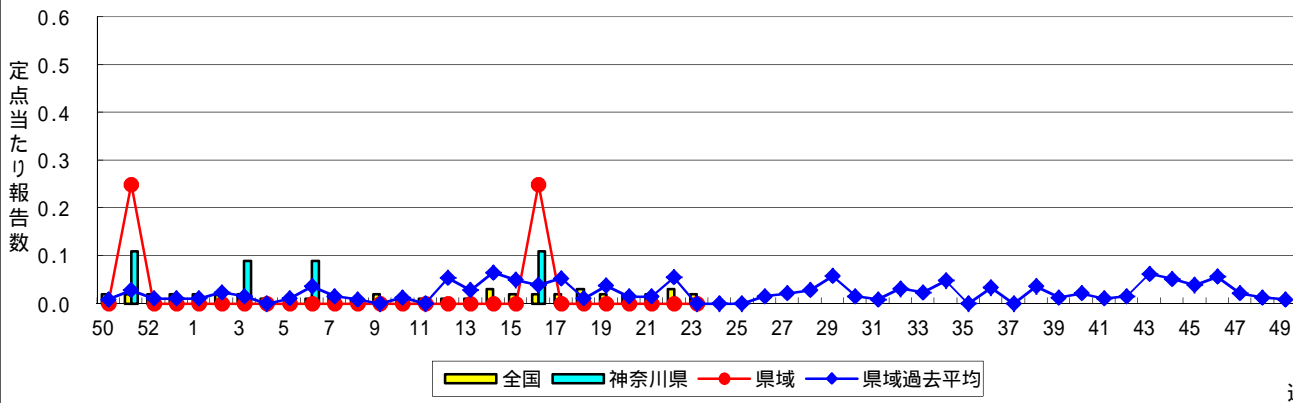
急性出血性結膜炎



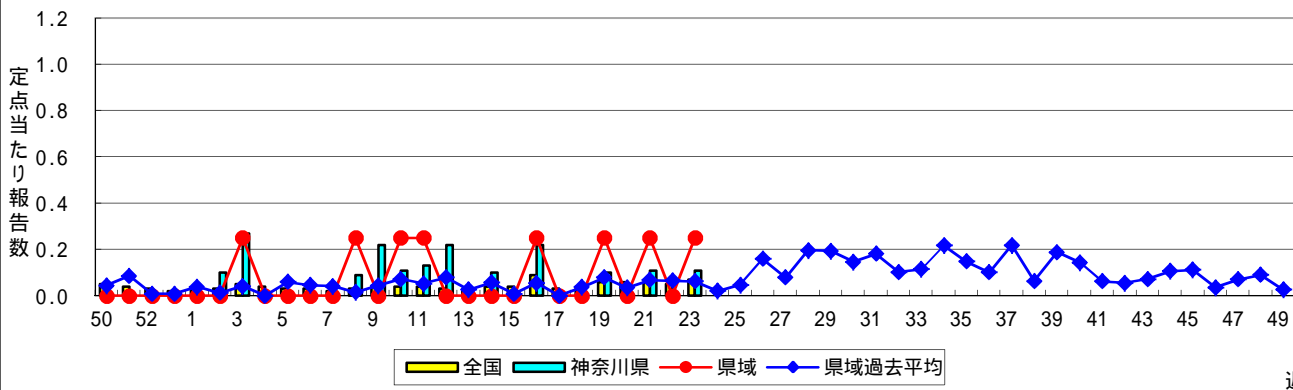
流行性角結膜炎



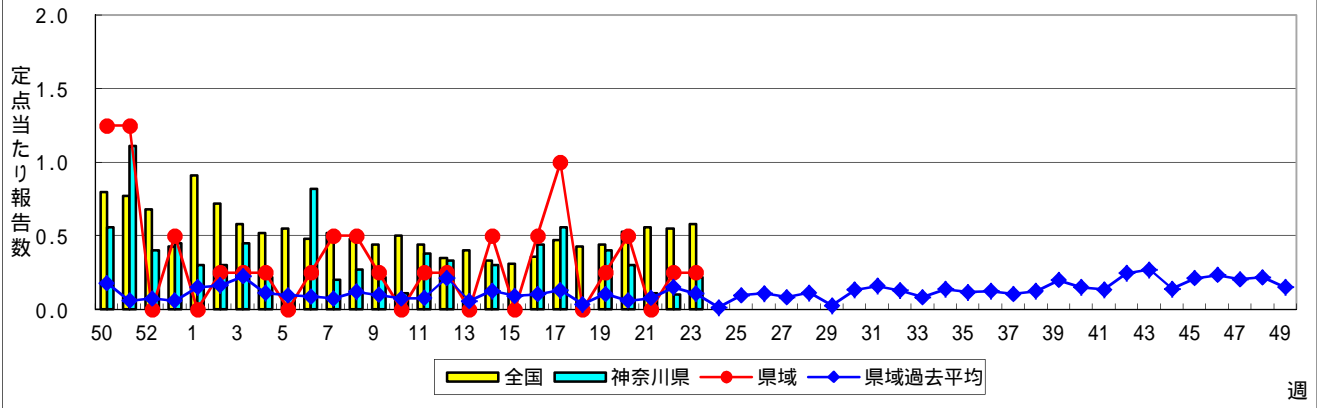
細菌性髄膜炎



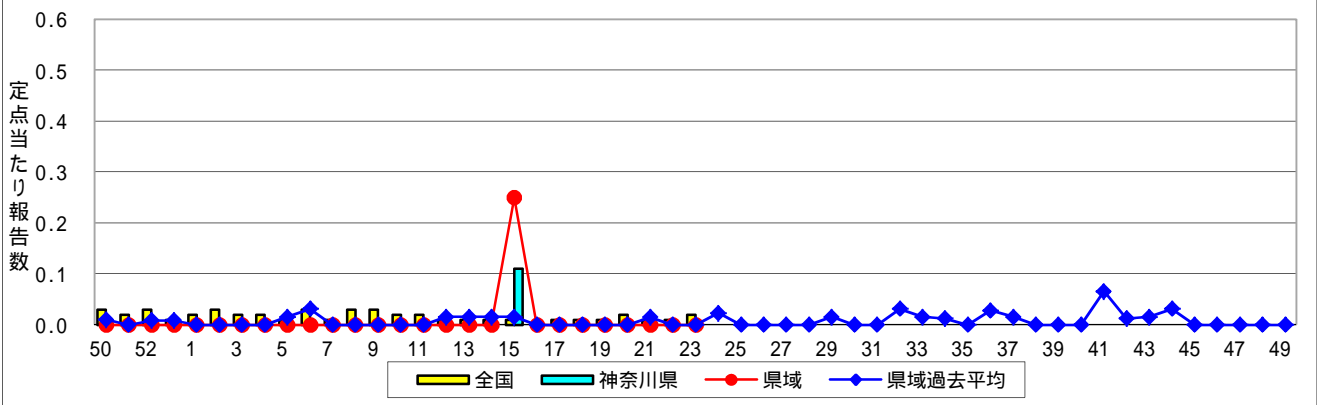
無菌性髄膜炎



マイコプラズマ肺炎



クラミジア肺炎(オウム病を除く)



感染性胃腸炎(ロタウイルス)

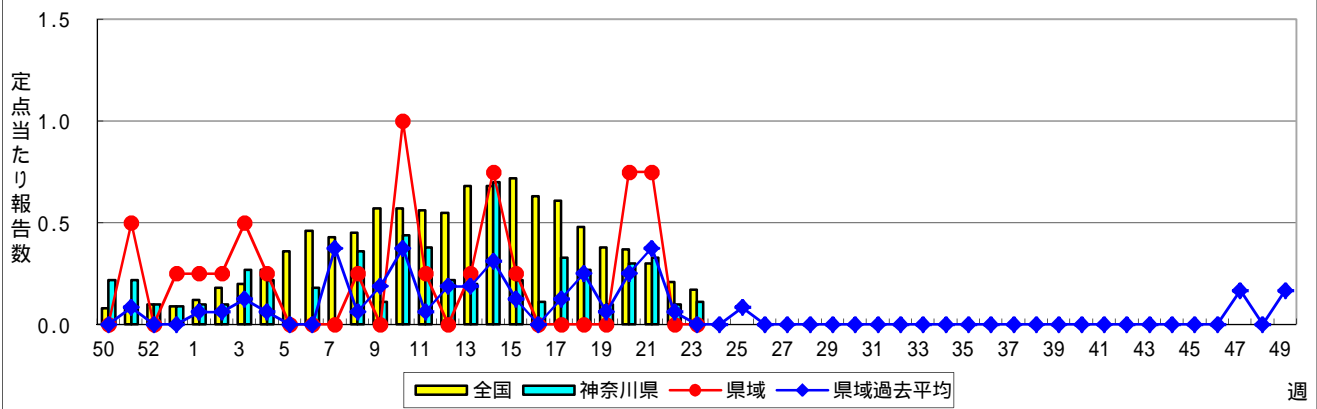


表1 報告数・定点当たり報告数 疾病、政令市・保健所別 (その1)

2016年23週(06月06日~06月12日)

神奈川県	インフルエンザ (高病原性鳥インフルエンザを除く)		RSウイルス感染症		咽頭結膜熱		A群溶血性レンサ球菌咽頭炎		感染性胃腸炎	
	報告数	定点当たり	報告数	定点当たり	報告数	定点当たり	報告数	定点当たり	報告数	定点当たり
全県	17	0.05	15	0.07	179	0.84	636	2.97	1,336	6.24
横浜市	12	0.09	2	0.02	96	1.08	236	2.65	493	5.54
川崎市	2	0.03	8	0.22	23	0.62	161	4.35	323	8.73
相模原市	1	0.04	-	-	13	0.87	57	3.80	119	7.93
県域 (横浜市、川崎市、相模原市を除く)	2	0.02	5	0.07	47	0.64	182	2.49	401	5.49
横須賀市	-	-	1	0.11	3	0.33	28	3.11	37	4.11
藤沢市	1	0.07	-	-	1	0.11	8	0.89	39	4.33
平塚	-	-	-	-	3	0.43	24	3.43	33	4.71
平塚 秦野センター	-	-	-	-	9	1.50	42	7.00	66	11.00
鎌倉	-	-	-	-	1	0.17	17	2.83	47	7.83
鎌倉 三崎センター	-	-	-	-	12	6.00	-	-	1	0.50
小田原	-	-	-	-	2	0.33	22	3.67	49	8.17
小田原 足柄上センター	-	-	-	-	-	-	1	0.33	-	-
厚木	1	0.06	4	0.36	15	1.36	24	2.18	77	7.00
厚木 大和センター	-	-	-	-	-	-	10	1.43	41	5.86
茅ヶ崎	-	-	-	-	1	0.14	6	0.86	11	1.57

神奈川県	水痘		手足口病		伝染性紅斑		突発性発しん		百日咳	
	報告数	定点当たり	報告数	定点当たり	報告数	定点当たり	報告数	定点当たり	報告数	定点当たり
全県	101	0.47	31	0.14	30	0.14	123	0.57	-	-
横浜市	42	0.47	15	0.17	9	0.10	64	0.72	-	-
川崎市	17	0.46	9	0.24	5	0.14	12	0.32	-	-
相模原市	5	0.33	1	0.07	7	0.47	8	0.53	-	-
県域 (横浜市、川崎市、相模原市を除く)	37	0.51	6	0.08	9	0.12	39	0.53	-	-
横須賀市	3	0.33	2	0.22	1	0.11	9	1.00	-	-
藤沢市	8	0.89	-	-	1	0.11	6	0.67	-	-
平塚	2	0.29	1	0.14	-	-	4	0.57	-	-
平塚 秦野センター	12	2.00	1	0.17	2	0.33	2	0.33	-	-
鎌倉	2	0.33	-	-	-	-	1	0.17	-	-
鎌倉 三崎センター	-	-	-	-	-	-	1	0.50	-	-
小田原	1	0.17	1	0.17	-	-	1	0.17	-	-
小田原 足柄上センター	-	-	-	-	-	-	-	-	-	-
厚木	8	0.73	1	0.09	4	0.36	11	1.00	-	-
厚木 大和センター	1	0.14	-	-	1	0.14	2	0.29	-	-
茅ヶ崎	-	-	-	-	-	-	2	0.29	-	-

神奈川県	ヘルパンギーナ		流行性耳下腺炎		急性出血性結膜炎		流行性角結膜炎		細菌性髄膜炎	
	報告数	定点当たり	報告数	定点当たり	報告数	定点当たり	報告数	定点当たり	報告数	定点当たり
全県	56	0.26	194	0.91	3	0.06	93	1.86	-	-
横浜市	32	0.36	75	0.84	2	-	19	0.90	-	-
川崎市	6	0.16	28	0.76	1	0.11	17	1.89	-	-
相模原市	1	0.07	18	1.20	-	-	38	9.50	-	-
県域 (横浜市、川崎市、相模原市を除く)	17	0.23	73	1.00	-	-	19	1.19	-	-
横須賀市	9	1.00	8	0.89	-	-	3	1.50	-	-
藤沢市	3	0.33	25	2.78	-	-	2	1.00	-	-
平塚	1	0.14	1	0.14	-	-	1	0.50	-	-
平塚 秦野センター	-	-	6	1.00	-	-	-	-
鎌倉	3	0.50	2	0.33	-	-	-	-
鎌倉 三崎センター	-	-	-	-
小田原	-	-	2	0.33	-	-	1	1.00
小田原 足柄上センター	-	-	-	-
厚木	-	-	20	1.82	-	-	11	3.67	-	-
厚木 大和センター	-	-	1	0.14	-	-	-	-
茅ヶ崎	1	0.14	8	1.14	-	-	1	0.50

表2 報告数・定点当たり報告数、疾病・年齢階級別
(全県及び横浜市・川崎市・相模原市を除く県域) (その1)

2016年23週(06月06日~06月12日)

*表2は、各保健福祉事務所からの最新の報告をもとに作成しているため、国の還元データである表1および表3の数値と一致しないことがあります。

インフルエンザ定点		項目	合計	~5か月	~11か月	1歳	2	3	4	5	6	7	8	
インフルエンザ (高病原性鳥インフルエンザを除く)	全国	報告数	645	3	10	16	12	20	48	41	39	25	40	
		定点当たり	0.13	0.00	0.00	0.00	0.00	0.00	0.01	0.01	0.01	0.01	0.01	
	全県	報告数	17	-	-	1	-	1	-	1	-	-	-	-
		定点当たり	0.05	-	-	0.00	-	0.00	-	0.00	-	-	-	-
	県域	報告数	2	-	-	-	-	-	-	-	-	-	-	-
		定点当たり	0.02	-	-	-	-	-	-	-	-	-	-	-

小児科定点		項目	合計	~5か月	~11か月	1歳	2	3	4	5	6	7	8	
RSウイルス 感染症	全国	報告数	280	43	99	82	26	17	7	-	3	-	2	
		定点当たり	0.09	0.01	0.03	0.03	0.01	0.01	0.00	-	0.00	-	0.00	
	全県	報告数	15	4	7	2	-	1	1	-	-	-	-	-
		定点当たり	0.07	0.02	0.03	0.01	-	0.00	0.00	-	-	-	-	-
	県域	報告数	5	2	-	1	-	1	1	-	-	-	-	-
		定点当たり	0.07	0.03	-	0.01	-	0.01	0.01	-	-	-	-	-
咽頭結膜熱	全国	報告数	2,502	15	229	882	371	308	249	164	90	55	44	
		定点当たり	0.79	0.00	0.07	0.28	0.12	0.10	0.08	0.05	0.03	0.02	0.01	
	全県	報告数	179	-	13	55	36	23	18	7	9	5	4	
		定点当たり	0.84	-	0.06	0.26	0.17	0.11	0.08	0.03	0.04	0.02	0.02	
	県域	報告数	47	-	-	13	8	10	6	3	2	3	-	
		定点当たり	0.64	-	-	0.18	0.11	0.14	0.08	0.04	0.03	0.04	-	
A群溶血性レンサ球菌咽頭炎	全国	報告数	9,960	6	80	380	598	1,022	1,372	1,374	1,190	1,042	794	
		定点当たり	3.15	0.00	0.03	0.12	0.19	0.32	0.43	0.44	0.38	0.33	0.25	
	全県	報告数	636	1	3	16	38	62	87	82	87	85	49	
		定点当たり	2.97	0.00	0.01	0.07	0.18	0.29	0.41	0.38	0.41	0.40	0.23	
	県域	報告数	182	1	1	3	8	18	25	24	21	26	18	
		定点当たり	2.49	0.01	0.01	0.04	0.11	0.25	0.34	0.33	0.29	0.36	0.25	
感染性胃腸炎	全国	報告数	19,805	226	1,525	3,051	2,182	2,188	2,095	1,704	1,160	911	846	
		定点当たり	6.27	0.07	0.48	0.97	0.69	0.69	0.66	0.54	0.37	0.29	0.27	
	全県	報告数	1,336	15	106	181	136	139	159	132	87	75	65	
		定点当たり	6.24	0.07	0.50	0.85	0.64	0.65	0.74	0.62	0.41	0.35	0.30	
	県域	報告数	401	4	33	53	41	31	54	40	22	24	23	
		定点当たり	5.49	0.05	0.45	0.73	0.56	0.42	0.74	0.55	0.30	0.33	0.32	
水痘	全国	報告数	1,409	8	44	108	93	131	212	212	193	156	96	
		定点当たり	0.45	0.00	0.01	0.03	0.03	0.04	0.07	0.07	0.06	0.05	0.03	
	全県	報告数	101	-	1	3	4	10	12	11	17	19	8	
		定点当たり	0.47	-	0.00	0.01	0.02	0.05	0.06	0.05	0.08	0.09	0.04	
	県域	報告数	37	-	1	-	1	2	5	4	8	6	3	
		定点当たり	0.51	-	0.01	-	0.01	0.03	0.07	0.05	0.11	0.08	0.04	

インフルエンザ定点		項目	9	10-14	15-19	20-29	30-39	40-49	50-59	60-69	70-79	80歳以上
インフルエンザ (高病原性鳥インフルエンザを除く)	全国	報告数	36	141	43	22	49	37	28	14	8	13
		定点当たり	0.01	0.03	0.01	0.00	0.01	0.01	0.01	0.00	0.00	0.00
	全県	報告数	-	6	2	-	-	2	2	1	1	-
		定点当たり	-	0.02	0.01	-	-	0.01	0.01	0.00	0.00	-
	県域	報告数	-	1	1	-	-	-	-	-	-	-
		定点当たり	-	0.01	0.01	-	-	-	-	-	-	-

小児科定点		項目	9	10-14	15-19	20歳以上
RSウイルス 感染症	全国	報告数	-	-	-	1
		定点当たり	-	-	-	0.00
	全県	報告数	-	-	-	-
		定点当たり	-	-	-	-
	県域	報告数	-	-	-	-
		定点当たり	-	-	-	-
咽頭結膜熱	全国	報告数	15	40	4	36
		定点当たり	0.00	0.01	0.00	0.01
	全県	報告数	3	3	-	3
		定点当たり	0.01	0.01	-	0.01
	県域	報告数	1	1	-	-
		定点当たり	0.01	0.01	-	-
A群溶血性レンサ球菌咽頭炎	全国	報告数	567	1,065	70	400
		定点当たり	0.18	0.34	0.02	0.13
	全県	報告数	33	56	4	33
		定点当たり	0.15	0.26	0.02	0.15
	県域	報告数	11	19	-	7
		定点当たり	0.15	0.26	-	0.10
感染性胃腸炎	全国	報告数	616	1,589	302	1,409
		定点当たり	0.20	0.50	0.10	0.45
	全県	報告数	39	88	18	96
		定点当たり	0.18	0.41	0.08	0.45
	県域	報告数	8	35	9	24
		定点当たり	0.11	0.48	0.12	0.33
水痘	全国	報告数	64	80	8	4
		定点当たり	0.02	0.03	0.00	0.00
	全県	報告数	6	9	-	1
		定点当たり	0.03	0.04	-	0.00
	県域	報告数	4	3	-	-
		定点当たり	0.05	0.04	-	-

表2 報告数・定点当たり報告数、疾病・年齢階級別
(全県及び横浜市・川崎市・相模原市を除く県域) (その2)

2016年23週(06月06日~06月12日)

*表2は、各保健福祉事務所からの最新の報告をもとに作成しているため、国の還元データである表1および表3の数値と一致しないことがあります。

小児科定点	項目	合計	~5か月	~11か月	1歳	
手足口病	全国	報告数	810	2	90	269
		定点当たり	0.26	0.00	0.03	0.09
	全県	報告数	31	-	3	8
		定点当たり	0.14	-	0.01	0.04
	県域	報告数	6	-	2	1
		定点当たり	0.08	-	0.03	0.01
伝染性紅斑	全国	報告数	1,416	-	11	51
		定点当たり	0.45	-	0.00	0.02
	全県	報告数	30	-	-	1
		定点当たり	0.14	-	-	0.00
	県域	報告数	9	-	-	1
		定点当たり	0.12	-	-	0.01
突発性発しん	全国	報告数	1,811	44	661	913
		定点当たり	0.57	0.01	0.21	0.29
	全県	報告数	123	3	41	58
		定点当たり	0.57	0.01	0.19	0.27
	県域	報告数	39	2	15	13
		定点当たり	0.53	0.03	0.21	0.18
百日咳	全国	報告数	104	5	1	5
		定点当たり	0.03	0.00	0.00	0.00
	全県	報告数	-	-	-	-
		定点当たり	-	-	-	-
	県域	報告数	-	-	-	-
		定点当たり	-	-	-	-
ヘルパンギーナ	全国	報告数	1,676	10	169	588
		定点当たり	0.53	0.00	0.05	0.19
	全県	報告数	56	2	8	20
		定点当たり	0.26	0.01	0.04	0.09
	県域	報告数	17	-	6	2
		定点当たり	0.23	-	0.08	0.03
流行性耳下腺炎	全国	報告数	2,978	2	6	95
		定点当たり	0.94	0.00	0.00	0.03
	全県	報告数	194	-	-	1
		定点当たり	0.91	-	-	0.00
	県域	報告数	73	-	-	-
		定点当たり	1.00	-	-	-

小児科定点	項目	2	3	4	5	6	7	8	9	10-14	15-19	20歳以上	
手足口病	全国	報告数	161	95	63	55	25	18	11	6	9	2	4
		定点当たり	0.05	0.03	0.02	0.02	0.01	0.01	0.00	0.00	0.00	0.00	0.00
	全県	報告数	7	3	2	4	-	-	1	2	1	-	-
		定点当たり	0.03	0.01	0.01	0.02	-	-	0.00	0.01	0.00	-	-
	県域	報告数	1	-	1	-	-	-	-	-	1	-	-
		定点当たり	0.01	-	0.01	-	-	-	-	-	0.01	-	-
伝染性紅斑	全国	報告数	89	173	210	246	186	174	116	70	74	2	14
		定点当たり	0.03	0.05	0.07	0.08	0.06	0.06	0.04	0.02	0.02	0.00	0.00
	全県	報告数	-	4	8	7	5	1	3	2	1	-	-
		定点当たり	-	0.02	0.04	0.03	0.02	0.00	0.01	0.01	0.00	-	-
	県域	報告数	-	1	-	3	2	-	1	-	1	-	-
		定点当たり	-	0.01	-	0.04	0.03	-	0.01	-	0.01	-	-
突発性発しん	全国	報告数	136	37	14	1	1	-	1	-	2	-	1
		定点当たり	0.04	0.01	0.00	0.00	0.00	-	0.00	-	0.00	-	0.00
	全県	報告数	13	6	2	-	-	-	-	-	-	-	-
		定点当たり	0.06	0.03	0.01	-	-	-	-	-	-	-	-
	県域	報告数	7	1	1	-	-	-	-	-	-	-	-
		定点当たり	0.10	0.01	0.01	-	-	-	-	-	-	-	-
百日咳	全国	報告数	4	4	6	4	2	3	5	6	34	2	23
		定点当たり	0.00	0.00	0.00	0.00	0.00	0.00	0.00	0.00	0.01	0.00	0.01
	全県	報告数	-	-	-	-	-	-	-	-	-	-	-
		定点当たり	-	-	-	-	-	-	-	-	-	-	-
	県域	報告数	-	-	-	-	-	-	-	-	-	-	-
		定点当たり	-	-	-	-	-	-	-	-	-	-	-
ヘルパンギーナ	全国	報告数	354	207	150	85	43	21	11	14	13	3	8
		定点当たり	0.11	0.07	0.05	0.03	0.01	0.01	0.00	0.00	0.00	0.00	0.00
	全県	報告数	7	7	4	3	1	2	1	-	1	-	-
		定点当たり	0.03	0.03	0.02	0.01	0.00	0.01	0.00	-	0.00	-	-
	県域	報告数	5	1	-	2	-	1	-	-	-	-	-
		定点当たり	0.07	0.01	-	0.03	-	0.01	-	-	-	-	-
流行性耳下腺炎	全国	報告数	167	329	435	504	404	329	222	165	252	19	49
		定点当たり	0.05	0.10	0.14	0.16	0.13	0.10	0.07	0.05	0.08	0.01	0.02
	全県	報告数	8	22	19	29	23	27	29	12	18	1	5
		定点当たり	0.04	0.10	0.09	0.14	0.11	0.13	0.14	0.06	0.08	0.00	0.02
	県域	報告数	1	10	8	14	7	11	10	5	6	1	-
		定点当たり	0.01	0.14	0.11	0.19	0.10	0.15	0.14	0.07	0.08	0.01	-

表2 報告数・定点当たり報告数、疾病・年齢階級別
(全県及び横浜市・川崎市・相模原市を除く県域) (その3)

2016年23週(06月06日~06月12日)

*表2は、各保健福祉事務所からの最新の報告をもとに作成しているため、国の還元データである表1および表3の数値と一致しないことがあります。

眼科定点		項目	合計	~5か月	~11か月	1歳	2	3	4	5	6	7	8
急性出血性結膜炎	全国	報告数	6	-	-	-	-	-	-	-	-	-	-
		定点当たり	0.01	-	-	-	-	-	-	-	-	-	-
	全県	報告数	3	-	-	-	-	-	-	-	-	-	-
定点当たり		0.06	-	-	-	-	-	-	-	-	-	-	
県域	報告数	-	-	-	-	-	-	-	-	-	-	-	
	定点当たり	-	-	-	-	-	-	-	-	-	-	-	
流行性角結膜炎	全国	報告数	465	4	6	16	15	18	11	13	14	4	9
		定点当たり	0.67	0.01	0.01	0.02	0.02	0.03	0.02	0.02	0.02	0.01	0.01
	全県	報告数	93	-	2	7	5	3	5	2	2	1	4
定点当たり		1.86	-	0.04	0.14	0.10	0.06	0.10	0.04	0.04	0.02	0.08	
県域	報告数	19	-	-	-	-	-	1	-	-	-	-	
	定点当たり	1.19	-	-	-	-	-	0.06	-	-	-	-	

基幹定点(週報)		項目	合計	0歳	1-4	5-9	10-14	15-19	20-24	25-29	30-34	35-39	40-44
細菌性髄膜炎	全国	報告数	8	4	2	-	-	-	-	-	-	-	-
		定点当たり	0.02	0.01	0.00	-	-	-	-	-	-	-	-
	全県	報告数	-	-	-	-	-	-	-	-	-	-	-
定点当たり		-	-	-	-	-	-	-	-	-	-	-	
県域	報告数	-	-	-	-	-	-	-	-	-	-	-	
	定点当たり	0.25	-	-	-	-	-	-	-	-	-	-	
無菌性髄膜炎	全国	報告数	31	4	2	4	3	2	1	2	2	4	3
		定点当たり	0.07	0.01	0.00	0.01	0.01	0.00	0.00	0.00	0.00	0.01	0.01
	全県	報告数	1	-	-	-	-	-	-	-	-	-	-
定点当たり		0.11	-	-	-	-	-	-	-	-	-	-	
県域	報告数	1	-	-	-	-	-	-	-	-	-	-	
	定点当たり	0.25	-	-	0.25	-	-	-	-	-	-	-	
マイコプラズマ肺炎	全国	報告数	276	1	78	88	51	14	7	3	6	6	3
		定点当たり	0.58	0.00	0.17	0.19	0.11	0.03	0.01	0.01	0.01	0.01	0.01
	全県	報告数	2	-	-	1	1	-	-	-	-	-	-
定点当たり		0.22	-	-	0.11	0.11	-	-	-	-	-	-	
県域	報告数	1	-	-	-	1	-	-	-	-	-	-	
	定点当たり	0.50	-	-	0.25	-	-	-	-	-	-	-	
クラミジア肺炎(オウム病を除く)	全国	報告数	8	-	2	1	-	1	1	-	-	-	
		定点当たり	0.02	-	0.00	0.00	-	0.00	0.00	-	-	-	
	全県	報告数	-	-	-	-	-	-	-	-	-	-	
定点当たり		-	-	-	-	-	-	-	-	-	-		
県域	報告数	-	-	-	-	-	-	-	-	-	-		
	定点当たり	-	-	-	-	-	-	-	-	-	-		
感染性胃腸炎(ロタウイルス)	全国	報告数	78	11	55	9	1	-	-	1	-	-	
		定点当たり	0.17	0.02	0.12	0.02	0.00	-	-	0.00	-	-	
	全県	報告数	1	1	-	-	-	-	-	-	-	-	
定点当たり		0.11	0.11	-	-	-	-	-	-	-	-		
県域	報告数	-	-	-	-	-	-	-	-	-	-		
	定点当たり	-	-	-	-	-	-	-	-	-	-		

眼科定点		項目	9	10-14	15-19	20-29	30-39	40-49	50-59	60-69	70歳以上
急性出血性結膜炎	全国	報告数	-	-	1	2	2	1	-	-	-
		定点当たり	-	-	0.00	0.00	0.00	0.00	-	-	-
	全県	報告数	-	-	-	-	2	1	-	-	-
定点当たり		-	-	-	-	0.04	0.02	-	-	-	
県域	報告数	-	-	-	-	-	-	-	-	-	
	定点当たり	-	-	-	-	-	-	-	-	-	
流行性角結膜炎	全国	報告数	3	16	15	54	90	58	44	45	30
		定点当たり	0.00	0.02	0.02	0.08	0.13	0.08	0.06	0.07	0.04
	全県	報告数	2	3	-	8	26	11	3	3	6
定点当たり		0.04	0.06	-	0.16	0.52	0.22	0.06	0.06	0.12	
県域	報告数	-	-	-	3	7	3	2	1	2	
	定点当たり	-	-	-	0.19	0.44	0.19	0.13	0.06	0.13	

基幹定点(週報)		項目	45-49	50-54	55-59	60-64	65-69	70歳以上
細菌性髄膜炎	全国	報告数	-	-	-	1	-	1
		定点当たり	-	-	-	0.00	-	0.00
	全県	報告数	-	-	-	-	-	-
定点当たり		-	-	-	-	-	-	
県域	報告数	-	-	-	-	-	-	
	定点当たり	-	-	-	-	0.25	-	
無菌性髄膜炎	全国	報告数	-	2	1	-	-	1
		定点当たり	-	0.00	0.00	-	-	0.00
	全県	報告数	-	-	-	-	-	-
定点当たり		-	-	-	-	-	-	
県域	報告数	-	-	-	-	-	-	
	定点当たり	-	-	-	-	-	-	
マイコプラズマ肺炎	全国	報告数	-	1	3	1	4	10
		定点当たり	-	0.00	0.01	0.00	0.01	0.02
	全県	報告数	-	-	-	-	-	-
定点当たり		-	-	-	-	-	-	
県域	報告数	-	-	-	-	-	-	
	定点当たり	0.25	-	-	-	-	-	
クラミジア肺炎(オウム病を除く)	全国	報告数	-	-	-	1	-	2
		定点当たり	-	-	-	0.00	-	0.00
	全県	報告数	-	-	-	-	-	-
定点当たり		-	-	-	-	-	-	
県域	報告数	-	-	-	-	-	-	
	定点当たり	-	-	-	-	-	-	
感染性胃腸炎(ロタウイルス)	全国	報告数	-	1	-	-	-	-
		定点当たり	-	0.00	-	-	-	-
	全県	報告数	-	-	-	-	-	-
定点当たり		-	-	-	-	-	-	
県域	報告数	-	-	-	-	-	-	
	定点当たり	-	-	-	-	-	-	

表3 5週前～今週の推移 (その1)
(全県及び横浜市・川崎市・相模原市を除く県域)

2016年23週(06月06日～06月12日)

疾病名	項目		5週前	4週前	3週前	2週前	1週前	今週
			18週	19週	20週	21週	22週	23週
			(05月02日 ～05月08 日)	(05月09日 ～05月15 日)	(05月16日 ～05月22 日)	(05月23日 ～05月29 日)	(05月30日 ～06月05 日)	(06月06日 ～06月12 日)
インフルエンザ (高病原性鳥インフル ンザを除く)	全県	報告数	131	83	46	32	25	17
		定点当たり	0.39	0.25	0.14	0.09	0.08	0.05
	県域	報告数	41	33	16	8	4	2
		定点当たり	0.36	0.28	0.14	0.07	0.04	0.02
RSウイルス 感染症	全県	報告数	2	3	4	11	5	15
		定点当たり	0.01	0.01	0.02	0.05	0.02	0.07
	県域	報告数	-	-	2	2	1	5
		定点当たり	-	-	0.03	0.03	0.01	0.07
咽頭結膜熱	全県	報告数	41	88	97	141	169	179
		定点当たり	0.19	0.42	0.45	0.66	0.79	0.84
	県域	報告数	11	15	27	35	41	47
		定点当たり	0.15	0.21	0.37	0.48	0.57	0.64
A群溶血性レ ンサ球菌咽頭 炎	全県	報告数	260	425	526	558	570	636
		定点当たり	1.21	2.01	2.45	2.60	2.68	2.97
	県域	報告数	68	117	166	127	153	182
		定点当たり	0.94	1.60	2.27	1.74	2.13	2.49
感染性胃腸炎	全県	報告数	710	1,069	1,123	1,329	1,277	1,336
		定点当たり	3.32	5.07	5.22	6.18	6.00	6.24
	県域	報告数	245	344	332	388	359	401
		定点当たり	3.40	4.71	4.55	5.32	4.99	5.49
水痘	全県	報告数	99	97	93	119	107	101
		定点当たり	0.46	0.46	0.43	0.55	0.50	0.47
	県域	報告数	32	33	36	39	53	37
		定点当たり	0.44	0.45	0.49	0.53	0.74	0.51
手足口病	全県	報告数	8	15	17	26	16	31
		定点当たり	0.04	0.07	0.08	0.12	0.08	0.14
	県域	報告数	2	1	1	3	2	6
		定点当たり	0.03	0.01	0.01	0.04	0.03	0.08
伝染性紅斑	全県	報告数	20	19	33	37	25	30
		定点当たり	0.09	0.09	0.15	0.17	0.12	0.14
	県域	報告数	7	2	13	10	6	9
		定点当たり	0.10	0.03	0.18	0.14	0.08	0.12
突発性発しん	全県	報告数	96	111	141	167	135	123
		定点当たり	0.45	0.53	0.66	0.78	0.63	0.57
	県域	報告数	34	48	48	49	53	39
		定点当たり	0.47	0.66	0.66	0.67	0.74	0.53

表3 5週前～今週の推移 (その2)
(全県及び横浜市・川崎市・相模原市を除く県域)

2016年23週(06月06日～06月12日)

疾病名	項目		5週前	4週前	3週前	2週前	1週前	今週
			18週	19週	20週	21週	22週	23週
			(05月02日 ～05月08 日)	(05月09日 ～05月15 日)	(05月16日 ～05月22 日)	(05月23日 ～05月29 日)	(05月30日 ～06月05 日)	(06月06日 ～06月12 日)
百日咳	全県	報告数	2	4	6	2	5	-
		定点当たり	0.01	0.02	0.03	0.01	0.02	-
	県域	報告数	-	1	2	-	5	-
		定点当たり	-	0.01	0.03	-	0.07	-
ヘルパンギーナ	全県	報告数	8	14	22	21	50	56
		定点当たり	0.04	0.07	0.10	0.10	0.23	0.26
	県域	報告数	3	6	13	7	10	17
		定点当たり	0.04	0.08	0.18	0.10	0.14	0.23
流行性耳下腺炎	全県	報告数	134	206	196	180	243	194
		定点当たり	0.63	0.98	0.91	0.84	1.14	0.91
	県域	報告数	40	75	65	64	97	73
		定点当たり	0.56	1.03	0.89	0.88	1.35	1.00
急性出血性結膜炎	全県	報告数	1	-	-	2	1	3
		定点当たり	0.02	-	-	0.04	0.02	0.06
	県域	報告数	-	-	-	-	-	-
		定点当たり	-	-	-	-	-	-
流行性角結膜炎	全県	報告数	84	110	72	68	101	93
		定点当たり	1.65	2.24	1.50	1.42	2.06	1.86
	県域	報告数	25	24	19	20	18	19
		定点当たり	1.56	1.50	1.19	1.25	1.13	1.19
細菌性髄膜炎	全県	報告数	-	-	-	-	-	-
		定点当たり	-	-	-	-	-	-
	県域	報告数	-	-	-	-	-	-
		定点当たり	-	-	-	-	-	-
無菌性髄膜炎	全県	報告数	-	1	-	1	-	1
		定点当たり	-	0.10	-	0.11	-	0.11
	県域	報告数	-	1	-	1	-	1
		定点当たり	-	0.25	-	0.25	-	0.25
マイコプラズマ肺炎	全県	報告数	-	4	3	1	1	2
		定点当たり	-	0.40	0.30	0.11	0.10	0.22
	県域	報告数	-	1	2	-	1	1
		定点当たり	-	0.25	0.50	-	0.25	0.25
クラミジア肺炎 (オウム病を除く)	全県	報告数	-	-	-	-	-	-
		定点当たり	-	-	-	-	-	-
	県域	報告数	-	-	-	-	-	-
		定点当たり	-	-	-	-	-	-
感染性胃腸炎 (ロタウイルス)	全県	報告数	3	1	3	3	1	1
		定点当たり	0.27	0.10	0.30	0.33	0.10	0.11
	県域	報告数	-	-	3	3	-	-
		定点当たり	-	-	0.75	0.75	-	-