

神奈川県感染症発生情報（22週報）

（5月30日～6月5日）

<http://www.eiken.pref.kanagawa.jp/>



今週の注目感染症

～A群溶血性レンサ球菌咽頭炎～ A群溶血性レンサ球菌咽頭炎は、A群レンサ球菌による上気道感染症で、発熱、咽頭痛、咽頭発赤、莓状の舌などの症状が現れます。抗生剤が効く病気ですが、重症化して肺炎、髄膜炎などを合併することがあります。患者の咳やくしゃみの飛沫を吸い込む飛沫感染や、手指を介した接触感染で広がります。梅雨の季節になりましたが、手洗い、うがい、咳エチケットに注意しましょう。

今週の全数把握対象疾患

（当該週の国による集計及び各保健福祉事務所からの報告をもとに期日を決めて集計しているため、集計数が前後することがあります。）

分類	対象疾患	内訳				神奈川県 (今週)	神奈川県 (2016年累計)
		県域	横浜市	川崎市	相模原市		
二類	結核	10	15	6	3	34	724
三類	コレラ	1				1	1
	腸管出血性大腸菌感染症		2			2	19
四類	デング熱	2				2	16
	レジオネラ症				1	1	41
五類	アメーバ赤痢	1				1	44
	ウイルス性肝炎			1		1	9
	カルバペネム耐性腸内細菌感染症		3	1		4	33
	急性脳炎			2		2	36
	後天性免疫不全症候群	1	1	1		3	32
	侵襲性肺炎球菌感染症	3	3	2		8	121
	水痘（入院例）		1			1	14
	梅毒	1	4	1		6	101

全数把握対象疾患情報

- ・結核34例：年齢群は10歳未満4例、10歳代3例、20歳代2例、30歳代2例、40歳代3例、50歳代2例、60歳代7例、70歳代7例、80歳代3例、90歳代1例、病型は肺結核17例、肺結核及び結核性胸膜炎2例、結核性胸膜炎2例、リンパ節結核1例、皮膚結核1例、無症状病原体保有者11例
- ・コレラ1例：年齢群は60歳代、推定感染経路は経口感染、推定感染地域はインド
- ・腸管出血性大腸菌感染症2例：年齢群は10歳代1例、年齢群は30歳代1例、血清型・毒素型はO157 VT1VT2 1例、O115 VT型不明1例、推定感染経路は不明2例、推定感染地域は神奈川県2例
- ・デング熱2例：年齢群は30歳代1例、60歳代1例、病型はデング熱2例、推定感染地域はシンガポール共和国1例、インドネシア共和国1例
- ・レジオネラ症1例：年齢群は70歳代、病型は肺炎型、推定感染経路は水系感染、推定感染地域は山梨県
- ・アメーバ赤痢1例：年齢群は40歳代、病型は腸管アメーバ症、推定感染経路は経口感染、推定感染地域はマレーシア
- ・ウイルス性肝炎1例：年齢群は20歳代、病型はB型、推定感染経路は性的接触、感染地域は神奈川県、ワクチン接種歴は不明
- ・カルバペネム耐性腸内細菌感染症4例：年齢群は60歳代2例、70歳代1例、80歳代1例、菌種は*Enterobacter aerogenes* 2例、*Enterobacter cloacae* 1例、*Serratia marcescens* 1例、推定感染経路は以前からの保菌4例、推定感染地域は神奈川県3例、都道府県不明1例
- ・急性脳炎2例：年齢群は10歳未満2例、病型は病原体不明2例、推定感染経路は飛沫・飛沫核感染1例、不明1例、推定感染地域は神奈川県2例
- ・後天性免疫不全症候群3例：年齢群は20歳代2例、50歳代1例、病名は無症候性キャリア2例、急性感染症1例、推定感染経路は性的接触1例、不明2例、推定感染地域は日本国内2例、不明1例
- ・侵襲性肺炎球菌感染症8例：年齢群は10歳未満2例、30歳代1例、40歳代1例、60歳代1例、70歳代3例、推定感染経路は飛沫・飛沫核感染1例、副鼻腔炎1例、不明6例、推定感染地域は神奈川県5例、都道府県不明3例、ワクチン接種歴は接種あり3例、接種なし3例、不明2例
- ・水痘（入院例）1例：年齢群は20歳代、推定感染経路は不明、感染地域は神奈川県、ワクチン接種歴は不明
- ・梅毒6例：年齢群は30歳代2例、40歳代3例、50歳代1例、病型は早期顕症梅毒 期1例、早期顕症梅毒II期1例、無症状病原体保有者4例、推定感染経路は性的接触3例、不明3例、推定感染地域は神奈川県2例、都道府県不明4例

今週の定点把握対象疾患

- ・咽頭結膜熱の定点当たりの報告数は、鎌倉保健福祉事務所三崎センター管内（7.00）で警報レベル（3）を超えています。
- ・A群溶血性レンサ球菌咽頭炎の定点当たりの報告数は、平塚保健福祉事務所秦野センター管内（8.17）で警報レベル（8）を超えています。
- ・流行性角結膜炎の定点当たりの報告数は、相模原市（9.25）で警報レベル（8）を超えています。

神奈川県感染症情報センター

神奈川県衛生研究所 企画情報部 衛生情報課

TEL:0467-83-4400(代表)

FAX:0467-89-5211(企画情報部)

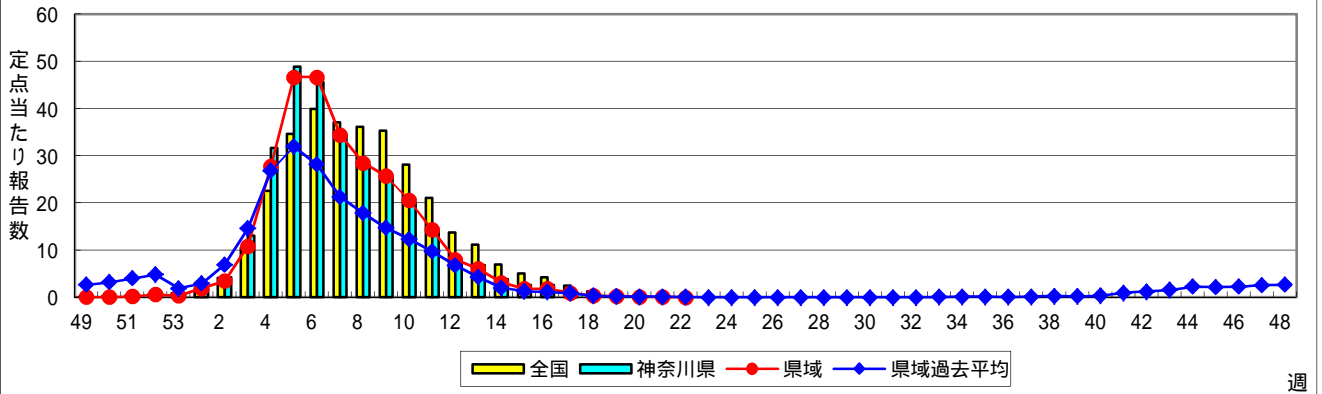
感染症発生動向調査事業は「感染症の予防及び感染症の患者に対する医療に関する法律」によって行われています。

* 県域とは、神奈川県内の市町村のうち横浜市、川崎市、相模原市を除いた地域です。

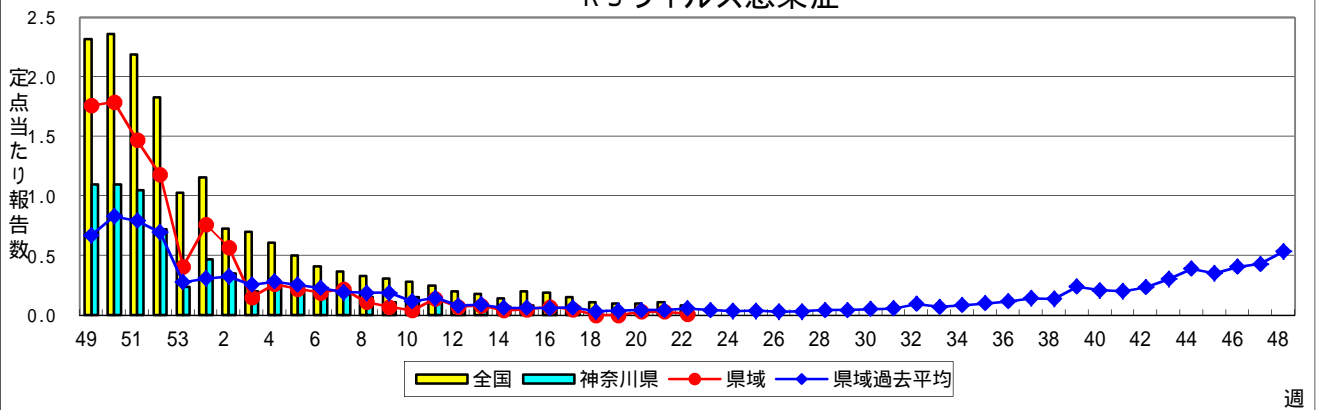
感染症発生動向調査:週報対象疾患の時系列グラフ

疾患名の括弧書きは、一般名称であり、正式名称ではありません。
神奈川県&県域(横浜市・川崎市・相模原市を除く)のデータです。

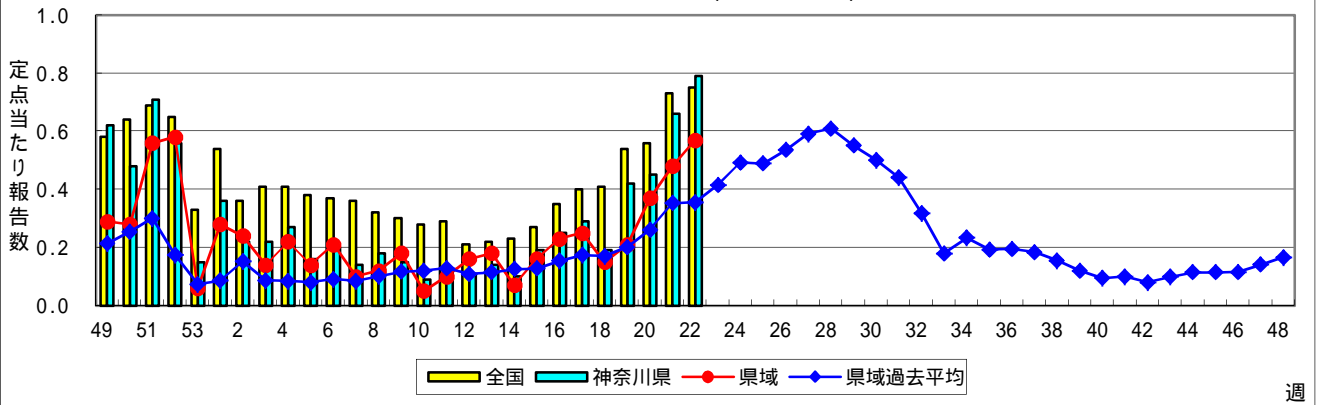
インフルエンザ(高病原性鳥インフルエンザを除く)



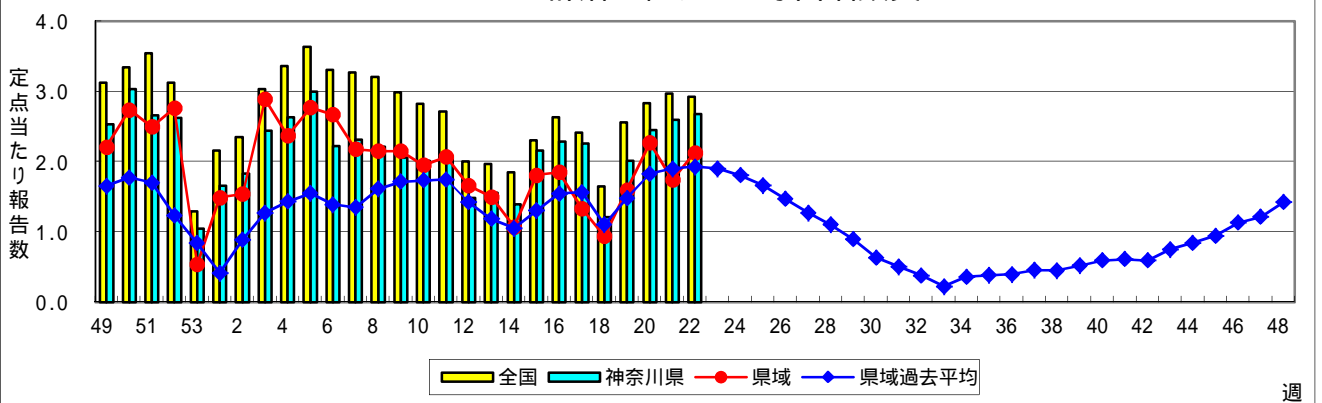
RSウイルス感染症



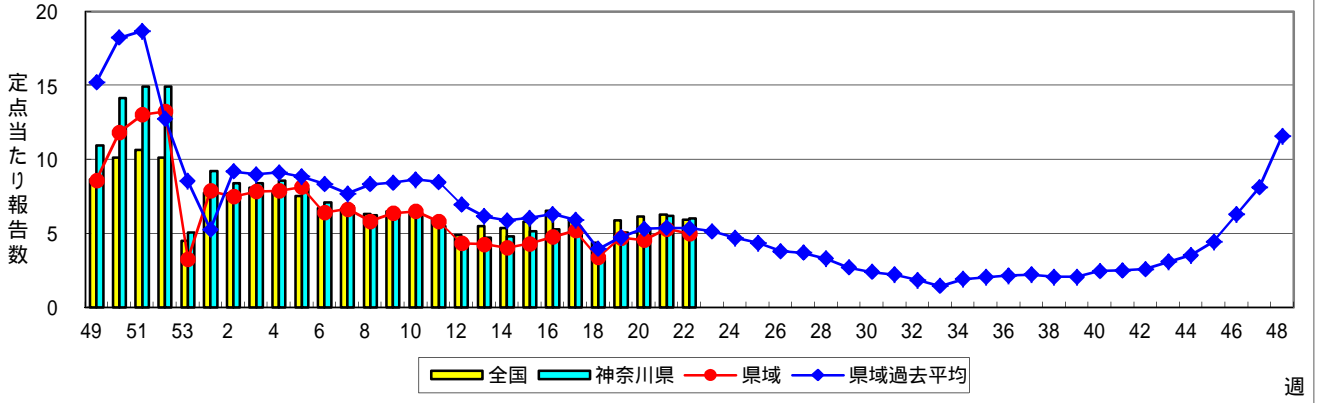
咽頭結膜熱(プール熱)



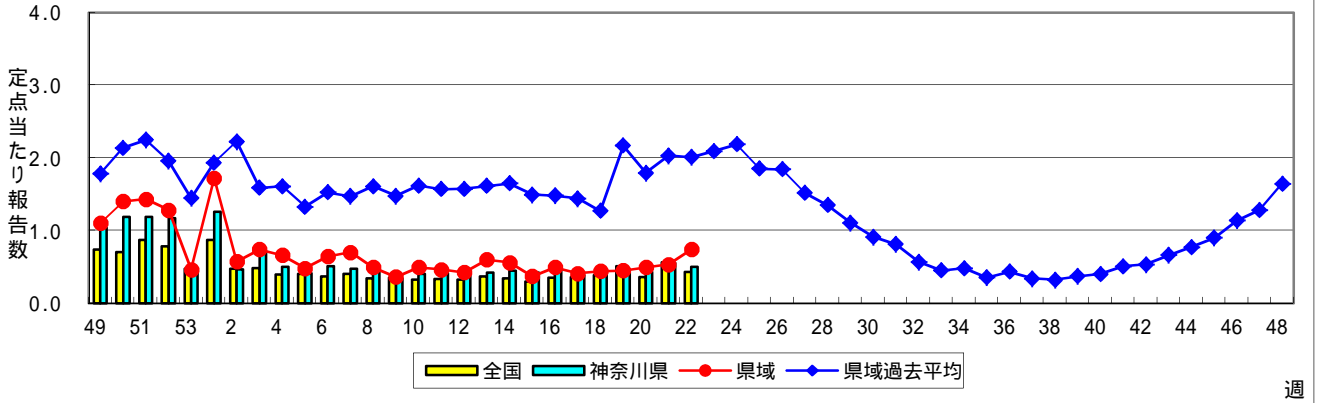
A群溶血性レンサ球菌咽頭炎



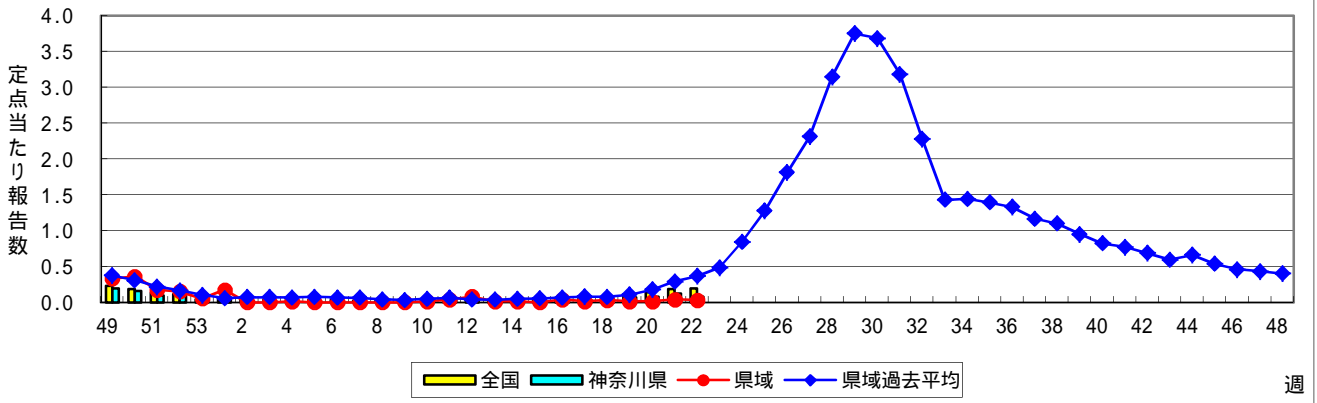
感染性胃腸炎



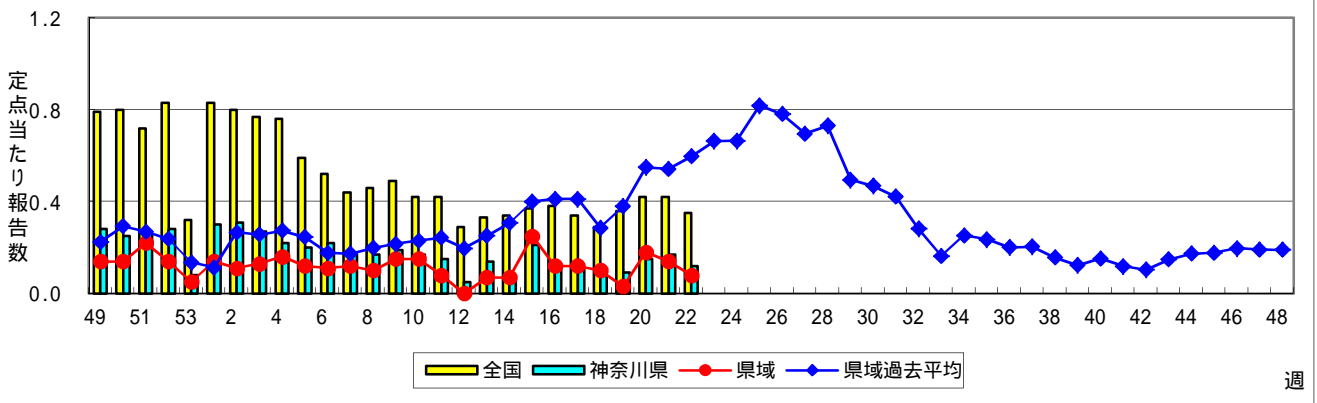
水痘(水ぼうそう)



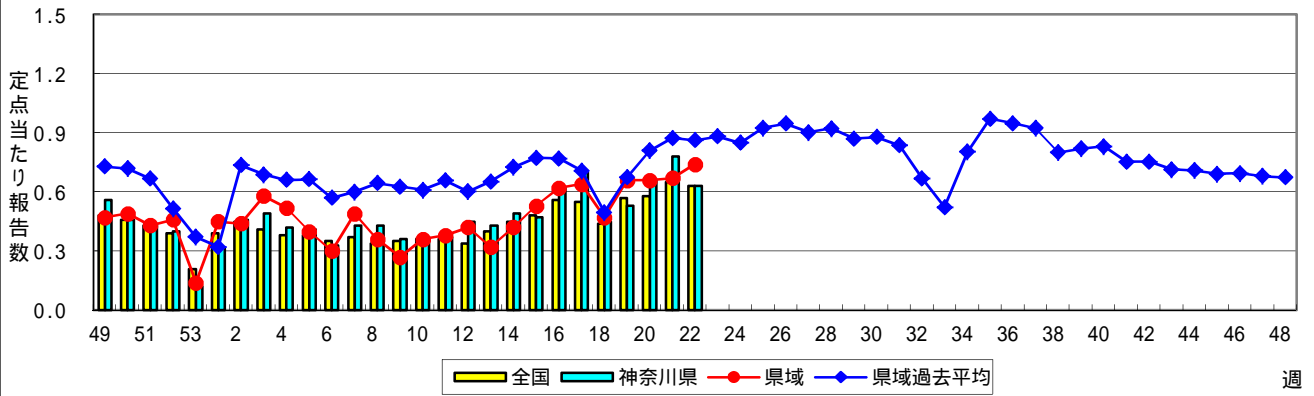
手足口病



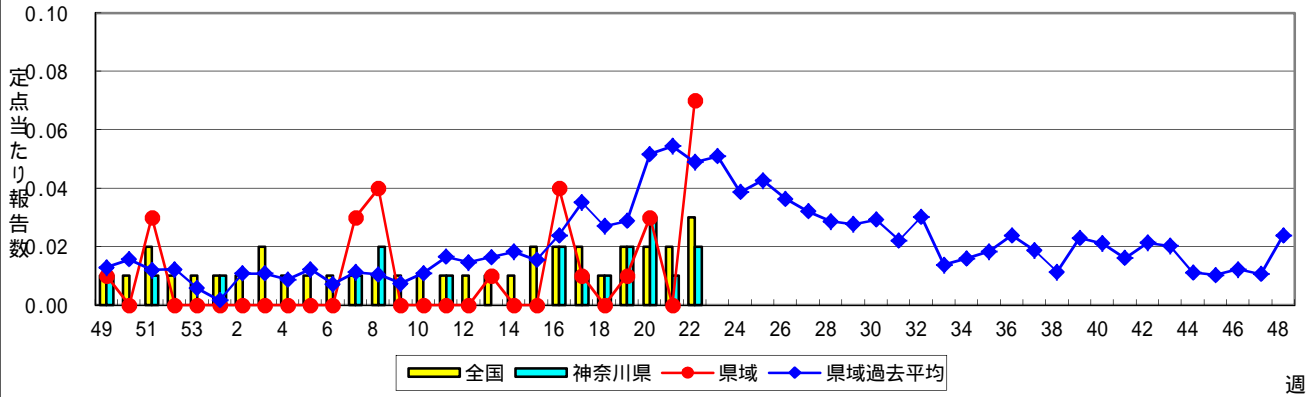
伝染性紅斑(リンゴ病)



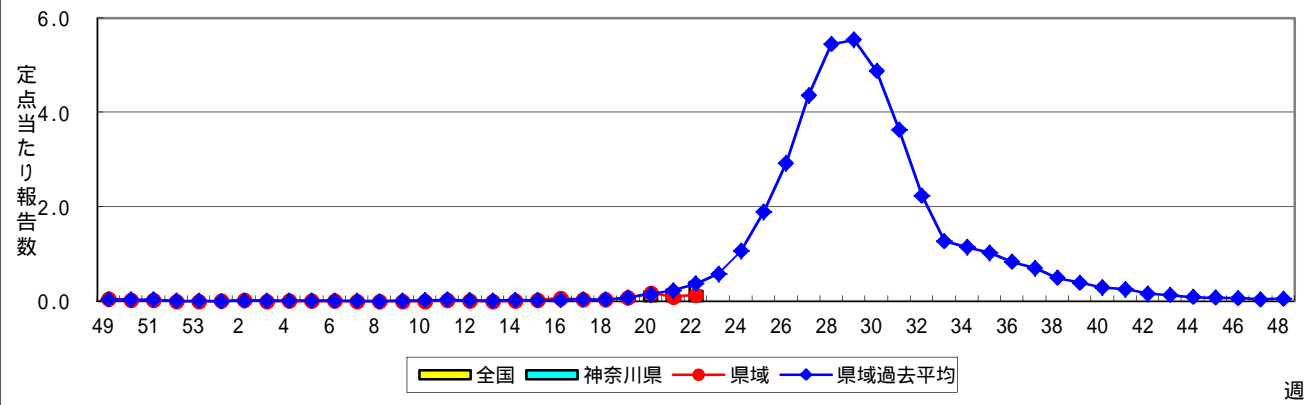
突発性発しん



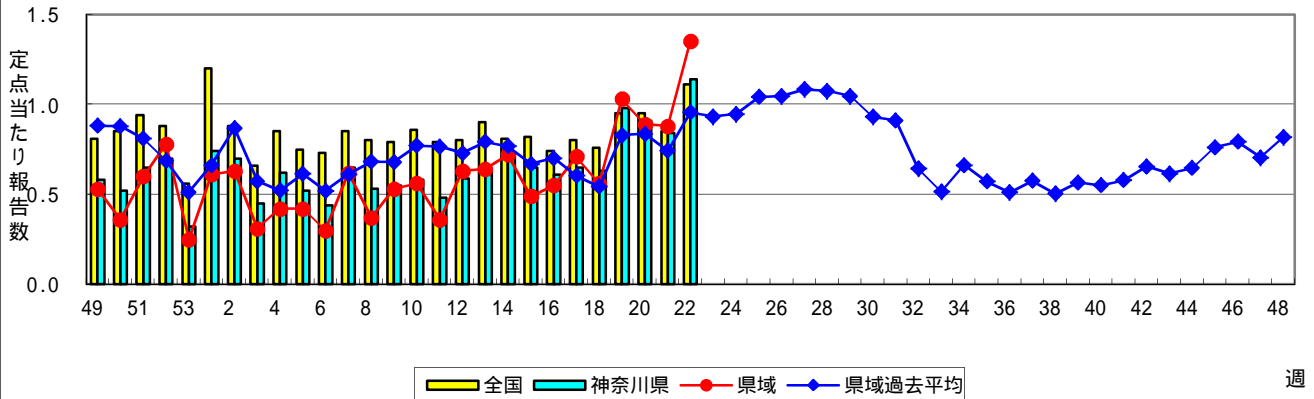
百日咳



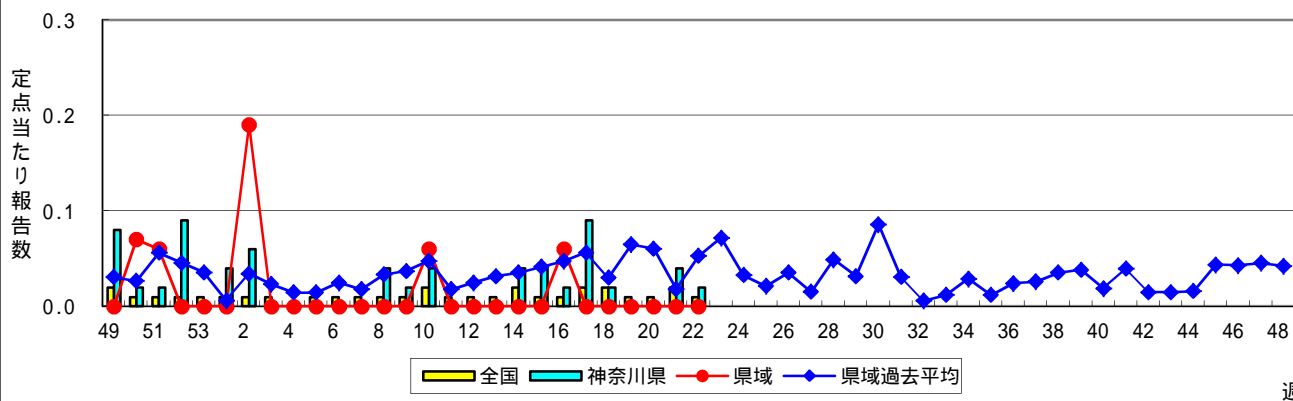
ヘルパンギーナ



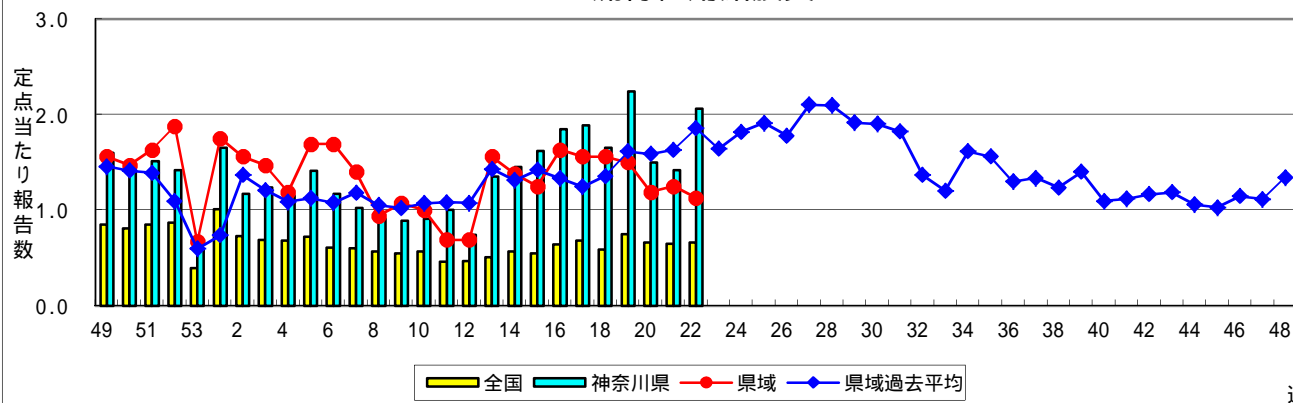
流行性耳下腺炎(おたふくかぜ)



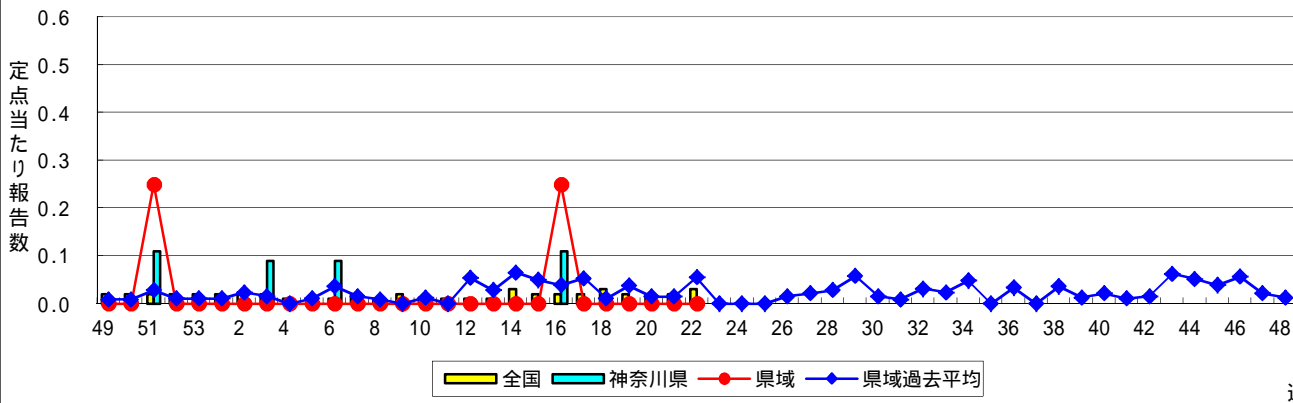
急性出血性結膜炎



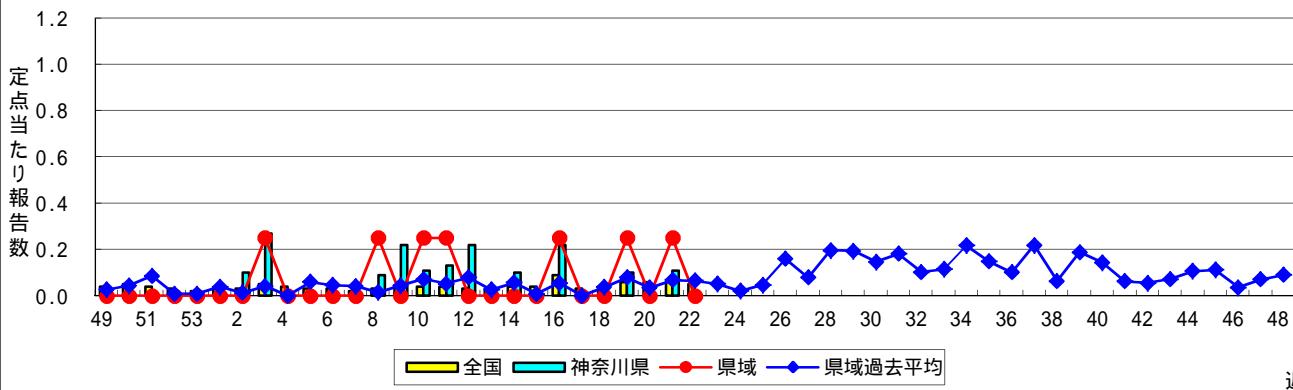
流行性角結膜炎



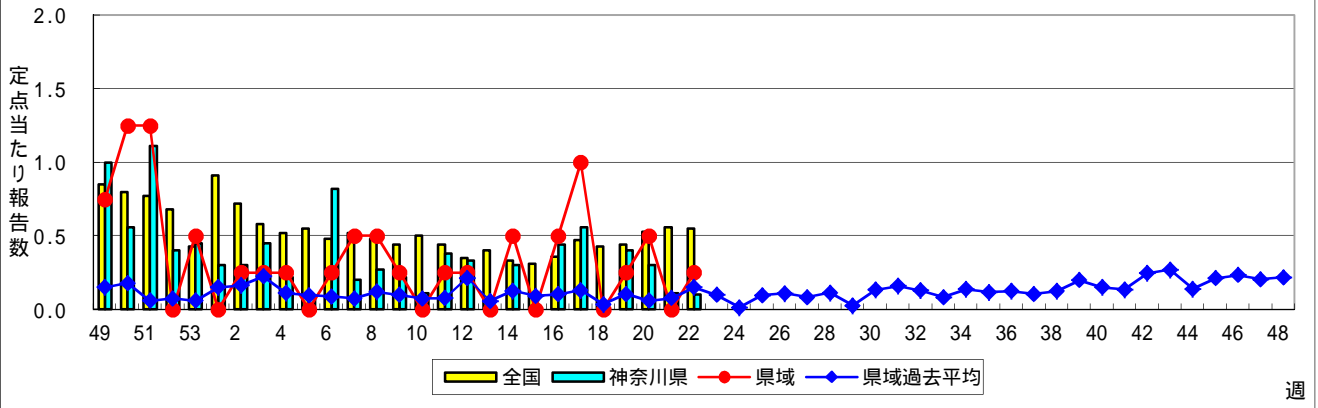
細菌性髄膜炎



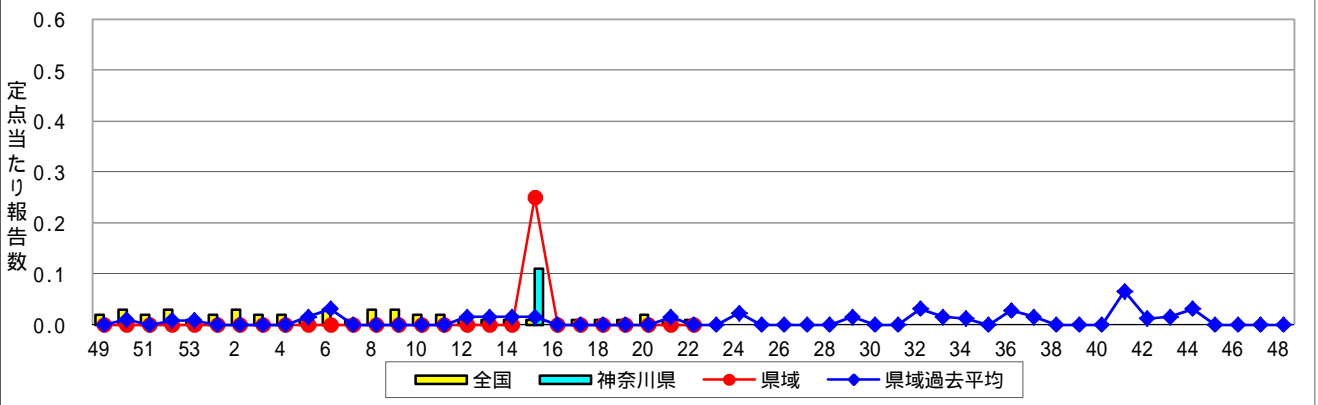
無菌性髄膜炎



マイコプラズマ肺炎



クラミジア肺炎(オウム病を除く)



感染性胃腸炎(ロタウイルス)

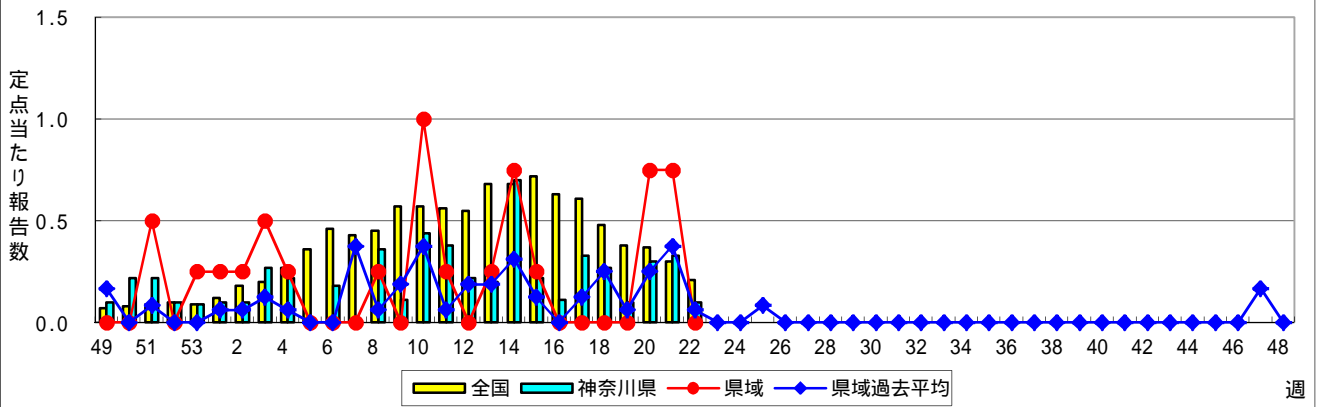


表1 報告数・定点当たり報告数 疾病、政令市・保健所別 (その1)

2016年22週(05月30日～06月05日)

神奈川県	インフルエンザ (高病原性鳥インフルエンザ を除く)		RSウイルス感染症		咽頭結膜熱		A群溶血性レンサ球菌咽頭炎		感染性胃腸炎	
	報告数	定点当たり	報告数	定点当たり	報告数	定点当たり	報告数	定点当たり	報告数	定点当たり
全県	25	0.08	5	0.02	169	0.79	570	2.68	1,277	6.00
横浜市	17	0.13	1	0.01	91	1.02	232	2.61	487	5.47
川崎市	4	0.07	3	0.08	28	0.76	127	3.43	335	9.05
相模原市	-	-	-	-	9	0.60	58	3.87	96	6.40
県域 (横浜市、川崎市、相模原市を除く)	4	0.04	1	0.01	41	0.57	153	2.13	359	4.99
横須賀市	1	0.07	1	0.11	-	-	13	1.44	48	5.33
藤沢市	-	-	-	-	2	0.22	8	0.89	43	4.78
平塚	1	0.09	-	-	2	0.29	10	1.43	20	2.86
平塚 秦野センター	1	0.10	-	-	3	0.50	49	8.17	43	7.17
鎌倉	-	-	-	-	1	0.17	9	1.50	42	7.00
鎌倉 三崎センター	-	-	-	-	14	7.00	7	3.50	6	3.00
小田原	1	0.10	-	-	2	0.33	21	3.50	19	3.17
小田原 足柄上センター	-	-	-	-	-	-	3	1.00	1	0.33
厚木	-	-	-	-	14	1.27	18	1.64	88	8.00
厚木 大和センター	-	-	-	-	-	-	13	2.17	31	5.17
茅ヶ崎	-	-	-	-	3	0.43	2	0.29	18	2.57

神奈川県	水痘		手足口病		伝染性紅斑		突発性発しん		百日咳	
	報告数	定点当たり	報告数	定点当たり	報告数	定点当たり	報告数	定点当たり	報告数	定点当たり
全県	107	0.50	16	0.08	25	0.12	135	0.63	5	0.02
横浜市	32	0.36	8	0.09	8	0.09	47	0.53	-	-
川崎市	15	0.41	5	0.14	9	0.24	28	0.76	-	-
相模原市	7	0.47	1	0.07	2	0.13	7	0.47	-	-
県域 (横浜市、川崎市、相模原市を除く)	53	0.74	2	0.03	6	0.08	53	0.74	5	0.07
横須賀市	5	0.56	-	-	-	-	6	0.67	-	-
藤沢市	8	0.89	-	-	-	-	7	0.78	-	-
平塚	3	0.43	-	-	-	-	2	0.29	-	-
平塚 秦野センター	13	2.17	-	-	-	-	8	1.33	-	-
鎌倉	-	-	-	-	-	-	7	1.17	1	0.17
鎌倉 三崎センター	-	-	-	-	-	-	-	-	-	-
小田原	7	1.17	-	-	-	-	3	0.50	3	0.50
小田原 足柄上センター	-	-	-	-	-	-	3	1.00	-	-
厚木	8	0.73	2	0.18	5	0.45	13	1.18	-	-
厚木 大和センター	3	0.50	-	-	-	-	3	0.50	1	0.17
茅ヶ崎	6	0.86	-	-	1	0.14	1	0.14	-	-

神奈川県	ヘルパンギーナ		流行性耳下腺炎		急性出血性結膜炎		流行性角結膜炎		細菌性髄膜炎	
	報告数	定点当たり	報告数	定点当たり	報告数	定点当たり	報告数	定点当たり	報告数	定点当たり
全県	50	0.23	243	1.14	1	0.02	101	2.06	-	-
横浜市	36	0.40	103	1.16	1	-	34	1.70	-	-
川崎市	4	0.11	14	0.38	-	-	12	1.33	-	-
相模原市	-	-	29	1.93	-	-	37	9.25	-	-
県域 (横浜市、川崎市、相模原市を除く)	10	0.14	97	1.35	-	-	18	1.13	-	-
横須賀市	2	0.22	4	0.44	-	-	4	2.00	-	-
藤沢市	4	0.44	24	2.67	-	-	3	1.50	-	-
平塚	-	-	1	0.14	-	-	1	0.50	-	-
平塚 秦野センター	1	0.17	13	2.17	-	-	1	1.00
鎌倉	-	-	5	0.83	-	-	-	-
鎌倉 三崎センター	-	-	1	0.50
小田原	1	0.17	3	0.50	-	-	1	1.00
小田原 足柄上センター	1	0.33	-	-
厚木	-	-	24	2.18	-	-	6	2.00	-	-
厚木 大和センター	1	0.17	9	1.50	-	-	-	-
茅ヶ崎	-	-	13	1.86	-	-	2	1.00

表2 報告数・定点当たり報告数、疾病・年齢階級別
(全県及び横浜市・川崎市・相模原市を除く県域) (その1)

2016年22週(05月30日~06月05日)

*表2は、各保健福祉事務所からの最新の報告をもとに作成しているため、国の還元データである表1および表3の数値と一致しないことがあります。

インフルエンザ定点		項目	合計	~5か月	~11か月	1歳	2	3	4	5	6	7	8
インフルエンザ (高病原性鳥インフルエンザを除く)	全国	報告数	862	-	12	25	24	34	42	35	33	56	41
		定点当たり	0.17	-	0.00	0.01	0.00	0.01	0.01	0.01	0.01	0.01	0.01
	全県	報告数	25	-	1	1	-	-	1	-	-	-	-
		定点当たり	0.08	-	0.00	0.00	-	-	0.00	-	-	-	-
	県域	報告数	4	-	1	-	-	-	1	-	-	-	-
		定点当たり	0.04	-	0.01	-	-	-	0.01	-	-	-	-

小児科定点		項目	合計	~5か月	~11か月	1歳	2	3	4	5	6	7	8
RSウイルス 感染症	全国	報告数	268	57	69	91	25	10	6	6	2	1	-
		定点当たり	0.08	0.02	0.02	0.03	0.01	0.00	0.00	0.00	0.00	0.00	-
	全県	報告数	5	2	1	2	-	-	-	-	-	-	-
		定点当たり	0.02	0.01	0.00	0.01	-	-	-	-	-	-	-
	県域	報告数	1	1	-	-	-	-	-	-	-	-	-
		定点当たり	0.01	0.01	-	-	-	-	-	-	-	-	-
咽頭結膜熱	全国	報告数	2,367	8	250	847	345	299	214	150	64	55	42
		定点当たり	0.75	0.00	0.08	0.27	0.11	0.09	0.07	0.05	0.02	0.02	0.01
	全県	報告数	169	-	14	47	25	25	14	7	11	2	7
		定点当たり	0.79	-	0.07	0.22	0.12	0.12	0.07	0.03	0.05	0.01	0.03
	県域	報告数	41	-	-	9	3	5	5	3	2	-	3
		定点当たり	0.57	-	-	0.13	0.04	0.07	0.07	0.04	0.03	-	0.04
A群溶血性レンサ球菌咽頭炎	全国	報告数	9,212	9	44	411	593	960	1,232	1,297	1,129	927	695
		定点当たり	2.92	0.00	0.01	0.13	0.19	0.30	0.39	0.41	0.36	0.29	0.22
	全県	報告数	570	-	1	19	31	51	67	75	79	72	46
		定点当たり	2.68	-	0.00	0.09	0.15	0.24	0.31	0.35	0.37	0.34	0.22
	県域	報告数	153	-	-	6	4	15	13	17	22	18	14
		定点当たり	2.13	-	-	0.08	0.06	0.21	0.18	0.24	0.31	0.25	0.19
感染性胃腸炎	全国	報告数	18,782	199	1,440	3,010	1,956	2,074	1,976	1,564	1,081	951	770
		定点当たり	5.95	0.06	0.46	0.95	0.62	0.66	0.63	0.50	0.34	0.30	0.24
	全県	報告数	1,277	8	105	183	113	148	148	134	87	62	54
		定点当たり	6.00	0.04	0.49	0.86	0.53	0.69	0.69	0.63	0.41	0.29	0.25
	県域	報告数	359	3	25	46	32	35	42	32	25	16	12
		定点当たり	4.99	0.04	0.35	0.64	0.44	0.49	0.58	0.44	0.35	0.22	0.17
水痘	全国	報告数	1,345	9	58	126	110	140	176	175	147	144	126
		定点当たり	0.43	0.00	0.02	0.04	0.03	0.04	0.06	0.06	0.05	0.05	0.04
	全県	報告数	107	1	8	4	7	11	9	15	13	14	16
		定点当たり	0.50	0.00	0.04	0.02	0.03	0.05	0.04	0.07	0.06	0.07	0.08
	県域	報告数	53	-	5	2	3	7	2	9	5	6	7
		定点当たり	0.74	-	0.07	0.03	0.04	0.10	0.03	0.13	0.07	0.08	0.10

インフルエンザ定点		項目	9	10-14	15-19	20-29	30-39	40-49	50-59	60-69	70-79	80歳以上
インフルエンザ (高病原性鳥インフルエンザを除く)	全国	報告数	54	222	73	34	55	45	26	19	18	14
		定点当たり	0.01	0.04	0.01	0.01	0.01	0.01	0.01	0.00	0.00	0.00
	全県	報告数	-	8	2	2	3	1	2	2	1	1
		定点当たり	-	0.02	0.01	0.01	0.01	0.00	0.01	0.01	0.00	0.00
	県域	報告数	-	1	-	-	-	-	-	-	1	-
		定点当たり	-	0.01	-	-	-	-	-	-	0.01	-

小児科定点		項目	9	10-14	15-19	20歳以上
RSウイルス 感染症	全国	報告数	-	1	-	-
		定点当たり	-	0.00	-	-
	全県	報告数	-	-	-	-
		定点当たり	-	-	-	-
	県域	報告数	-	-	-	-
		定点当たり	-	-	-	-
咽頭結膜熱	全国	報告数	22	40	2	29
		定点当たり	0.01	0.01	0.00	0.01
	全県	報告数	6	8	-	3
		定点当たり	0.03	0.04	-	0.01
	県域	報告数	4	6	-	1
		定点当たり	0.06	0.08	-	0.01
A群溶血性レンサ球菌咽頭炎	全国	報告数	510	973	69	363
		定点当たり	0.16	0.31	0.02	0.12
	全県	報告数	35	60	3	31
		定点当たり	0.16	0.28	0.01	0.15
	県域	報告数	10	22	-	12
		定点当たり	0.14	0.31	-	0.17
感染性胃腸炎	全国	報告数	581	1,526	279	1,375
		定点当たり	0.18	0.48	0.09	0.44
	全県	報告数	34	77	17	107
		定点当たり	0.16	0.36	0.08	0.50
	県域	報告数	14	40	4	33
		定点当たり	0.19	0.56	0.06	0.46
水痘	全国	報告数	53	73	2	6
		定点当たり	0.02	0.02	0.00	0.00
	全県	報告数	3	5	-	1
		定点当たり	0.01	0.02	-	0.00
	県域	報告数	3	3	-	1
		定点当たり	0.04	0.04	-	0.01

表2 報告数・定点当たり報告数、疾病・年齢階級別
(全県及び横浜市・川崎市・相模原市を除く県域) (その2)

2016年22週(05月30日～06月05日)

*表2は、各保健福祉事務所からの最新の報告をもとに作成しているため、国の還元データである表1および表3の数値と一致しないことがあります。

小児科定点	項目	合計	～5か月	～11か月	1歳	
手足口病	全国	報告数	592	2	48	212
		定点当たり	0.19	0.00	0.02	0.07
	全県	報告数	16	-	-	5
		定点当たり	0.08	-	-	0.02
	県域	報告数	2	-	-	-
		定点当たり	0.03	-	-	-
伝染性紅斑	全国	報告数	1,111	-	23	72
		定点当たり	0.35	-	0.01	0.02
	全県	報告数	25	-	2	4
		定点当たり	0.12	-	0.01	0.02
	県域	報告数	6	-	-	-
		定点当たり	0.08	-	-	-
突発性発しん	全国	報告数	1,985	44	739	991
		定点当たり	0.63	0.01	0.23	0.31
	全県	報告数	135	3	40	66
		定点当たり	0.63	0.01	0.19	0.31
	県域	報告数	53	2	11	31
		定点当たり	0.74	0.03	0.15	0.43
百日咳	全国	報告数	82	5	2	2
		定点当たり	0.03	0.00	0.00	0.00
	全県	報告数	5	-	-	-
		定点当たり	0.02	-	-	-
	県域	報告数	5	-	-	-
		定点当たり	0.07	-	-	-
ヘルパンギーナ	全国	報告数	1,325	10	112	469
		定点当たり	0.42	0.00	0.04	0.15
	全県	報告数	50	1	3	25
		定点当たり	0.23	0.00	0.01	0.12
	県域	報告数	10	-	-	3
		定点当たり	0.14	-	-	0.04
流行性耳下腺炎	全国	報告数	3,489	-	8	100
		定点当たり	1.11	-	0.00	0.03
	全県	報告数	243	-	1	2
		定点当たり	1.14	-	0.00	0.01
	県域	報告数	97	-	-	1
		定点当たり	1.35	-	-	0.01

小児科定点	項目	2	3	4	5	6	7	8	9	10-14	15-19	20歳以上	
手足口病	全国	報告数	124	70	48	29	19	14	8	1	14	-	3
		定点当たり	0.04	0.02	0.02	0.01	0.01	0.00	0.00	0.00	0.00	-	0.00
	全県	報告数	2	2	4	1	1	1	-	-	-	-	-
		定点当たり	0.01	0.01	0.02	0.00	0.00	0.00	-	-	-	-	-
	県域	報告数	-	1	1	-	-	-	-	-	-	-	-
		定点当たり	-	0.01	0.01	-	-	-	-	-	-	-	-
伝染性紅斑	全国	報告数	76	158	154	161	127	128	81	62	54	1	14
		定点当たり	0.02	0.05	0.05	0.05	0.04	0.04	0.03	0.02	0.02	0.00	0.00
	全県	報告数	2	2	1	4	3	4	1	-	-	-	-
		定点当たり	0.01	0.01	0.00	0.02	0.01	0.02	0.00	-	-	-	-
	県域	報告数	-	-	-	4	1	-	-	1	-	-	-
		定点当たり	-	-	-	0.06	0.01	-	-	0.01	-	-	-
突発性発しん	全国	報告数	161	34	12	2	1	-	-	-	1	-	-
		定点当たり	0.05	0.01	0.00	0.00	0.00	-	-	-	0.00	-	-
	全県	報告数	20	5	1	-	-	-	-	-	-	-	-
		定点当たり	0.09	0.02	0.00	-	-	-	-	-	-	-	-
	県域	報告数	7	2	-	-	-	-	-	-	-	-	-
		定点当たり	0.10	0.03	-	-	-	-	-	-	-	-	-
百日咳	全国	報告数	1	1	1	-	1	4	6	4	33	3	19
		定点当たり	0.00	0.00	0.00	-	0.00	0.00	0.00	0.00	0.01	0.00	0.01
	全県	報告数	1	-	-	-	-	-	1	-	2	-	1
		定点当たり	0.00	-	-	-	-	-	0.00	-	0.01	-	0.00
	県域	報告数	1	-	-	-	-	-	1	-	2	-	1
		定点当たり	0.01	-	-	-	-	-	0.01	-	0.03	-	0.01
ヘルパンギーナ	全国	報告数	292	169	116	75	19	29	7	5	15	-	7
		定点当たり	0.09	0.05	0.04	0.02	0.01	0.01	0.00	0.00	0.00	-	0.00
	全県	報告数	8	4	3	3	1	1	-	-	1	-	-
		定点当たり	0.04	0.02	0.01	0.01	0.00	0.00	-	-	0.00	-	-
	県域	報告数	1	1	1	2	1	-	-	-	1	-	-
		定点当たり	0.01	0.01	0.01	0.03	0.01	-	-	-	0.01	-	-
流行性耳下腺炎	全国	報告数	218	375	551	579	480	362	262	184	292	21	57
		定点当たり	0.07	0.12	0.17	0.18	0.15	0.11	0.08	0.06	0.09	0.01	0.02
	全県	報告数	11	21	29	36	35	30	22	20	33	2	1
		定点当たり	0.05	0.10	0.14	0.17	0.16	0.14	0.10	0.09	0.15	0.01	0.00
	県域	報告数	5	6	15	12	14	11	11	12	10	-	-
		定点当たり	0.07	0.08	0.21	0.17	0.19	0.15	0.15	0.17	0.14	-	-

表3 5週前～今週の推移 (その1)
(全県及び横浜市・川崎市・相模原市を除く県域)

2016年22週(05月30日～06月05日)

疾病名	項目		5週前	4週前	3週前	2週前	1週前	今週
			17週	18週	19週	20週	21週	22週
			(04月25日 ～05月01 日)	(05月02日 ～05月08 日)	(05月09日 ～05月15 日)	(05月16日 ～05月22 日)	(05月23日 ～05月29 日)	(05月30日 ～06月05 日)
インフルエンザ (高病原性鳥インフル ンザを除く)	全県	報告数	401	131	83	46	32	25
		定点当たり	1.21	0.39	0.25	0.14	0.09	0.08
	県域	報告数	115	41	33	16	8	4
		定点当たり	1.00	0.36	0.28	0.14	0.07	0.04
RSウイルス 感染症	全県	報告数	15	2	3	4	11	5
		定点当たり	0.07	0.01	0.01	0.02	0.05	0.02
	県域	報告数	4	-	-	2	2	1
		定点当たり	0.05	-	-	0.03	0.03	0.01
咽頭結膜熱	全県	報告数	60	41	88	97	141	169
		定点当たり	0.29	0.19	0.42	0.45	0.66	0.79
	県域	報告数	18	11	15	27	35	41
		定点当たり	0.25	0.15	0.21	0.37	0.48	0.57
A群溶血性レ ンサ球菌咽頭 炎	全県	報告数	471	260	425	526	558	570
		定点当たり	2.26	1.21	2.01	2.45	2.60	2.68
	県域	報告数	97	68	117	166	127	153
		定点当たり	1.33	0.94	1.60	2.27	1.74	2.13
感染性胃腸炎	全県	報告数	1,059	710	1,069	1,123	1,329	1,277
		定点当たり	5.09	3.32	5.07	5.22	6.18	6.00
	県域	報告数	380	245	344	332	388	359
		定点当たり	5.21	3.40	4.71	4.55	5.32	4.99
水痘	全県	報告数	80	99	97	93	119	107
		定点当たり	0.38	0.46	0.46	0.43	0.55	0.50
	県域	報告数	30	32	33	36	39	53
		定点当たり	0.41	0.44	0.45	0.49	0.53	0.74
手足口病	全県	報告数	7	8	15	17	26	16
		定点当たり	0.03	0.04	0.07	0.08	0.12	0.08
	県域	報告数	1	2	1	1	3	2
		定点当たり	0.01	0.03	0.01	0.01	0.04	0.03
伝染性紅斑	全県	報告数	24	20	19	33	37	25
		定点当たり	0.12	0.09	0.09	0.15	0.17	0.12
	県域	報告数	9	7	2	13	10	6
		定点当たり	0.12	0.10	0.03	0.18	0.14	0.08
突発性発しん	全県	報告数	145	96	111	141	167	135
		定点当たり	0.70	0.45	0.53	0.66	0.78	0.63
	県域	報告数	47	34	48	48	49	53
		定点当たり	0.64	0.47	0.66	0.66	0.67	0.74

表3 5週前～今週の推移 (その2)
(全県及び横浜市・川崎市・相模原市を除く県域)

2016年22週(05月30日～06月05日)

疾病名	項目		5週前	4週前	3週前	2週前	1週前	今週
			17週	18週	19週	20週	21週	22週
			(04月25日 ～05月01 日)	(05月02日 ～05月08 日)	(05月09日 ～05月15 日)	(05月16日 ～05月22 日)	(05月23日 ～05月29 日)	(05月30日 ～06月05 日)
百日咳	全県	報告数	2	2	4	6	2	5
		定点当たり	0.01	0.01	0.02	0.03	0.01	0.02
	県域	報告数	1	-	1	2	-	5
		定点当たり	0.01	-	0.01	0.03	-	0.07
ヘルパンギーナ	全県	報告数	6	8	14	22	21	50
		定点当たり	0.03	0.04	0.07	0.10	0.10	0.23
	県域	報告数	3	3	6	13	7	10
		定点当たり	0.04	0.04	0.08	0.18	0.10	0.14
流行性耳下腺炎	全県	報告数	136	134	206	196	180	243
		定点当たり	0.65	0.63	0.98	0.91	0.84	1.14
	県域	報告数	52	40	75	65	64	97
		定点当たり	0.71	0.56	1.03	0.89	0.88	1.35
急性出血性結膜炎	全県	報告数	4	1	-	-	2	1
		定点当たり	0.09	0.02	-	-	0.04	0.02
	県域	報告数	-	-	-	-	-	-
		定点当たり	-	-	-	-	-	-
流行性角結膜炎	全県	報告数	89	84	110	72	68	101
		定点当たり	1.89	1.65	2.24	1.50	1.42	2.06
	県域	報告数	25	25	24	19	20	18
		定点当たり	1.56	1.56	1.50	1.19	1.25	1.13
細菌性髄膜炎	全県	報告数	-	-	-	-	-	-
		定点当たり	-	-	-	-	-	-
	県域	報告数	-	-	-	-	-	-
		定点当たり	-	-	-	-	-	-
無菌性髄膜炎	全県	報告数	-	-	1	-	1	-
		定点当たり	-	-	0.10	-	0.11	-
	県域	報告数	-	-	1	-	1	-
		定点当たり	-	-	0.25	-	0.25	-
マイコプラズマ肺炎	全県	報告数	5	-	4	3	1	1
		定点当たり	0.56	-	0.40	0.30	0.11	0.10
	県域	報告数	4	-	1	2	-	1
		定点当たり	1.00	-	0.25	0.50	-	0.25
クラミジア肺炎 (オウム病を除く)	全県	報告数	-	-	-	-	-	-
		定点当たり	-	-	-	-	-	-
	県域	報告数	-	-	-	-	-	-
		定点当たり	-	-	-	-	-	-
感染性胃腸炎 (ロタウイルス)	全県	報告数	3	3	1	3	3	1
		定点当たり	0.33	0.27	0.10	0.30	0.33	0.10
	県域	報告数	-	-	-	3	3	-
		定点当たり	-	-	-	0.75	0.75	-