



# 神奈川県感染症発生情報（21週報）

## （5月23日～5月29日）

<http://www.eiken.pref.kanagawa.jp/>



### 今週の注目感染症

～咽頭結膜熱～ 咽頭結膜熱は発熱、咽頭炎、結膜炎を主症状とするアデノウイルスによる感染症で、主に小児にみられます。通常、夏に流行し、プールでの感染も見られることから、プール熱とも呼ばれます。飛沫感染や接触感染で広がりますので、流行地域では手洗い、手指の消毒、うがいを励行し、患者とのタオル共有を避ける、水泳前後にはシャワーを浴びるなどの注意をしましょう。

### 今週の全数把握対象疾患

（当該週の国による集計及び各保健福祉事務所からの報告をもとに期日を決めて集計しているため、集計数が前後することがあります。）

分類	対象疾患	内訳				神奈川県 (今週)	神奈川県 (2016年累計)
		県域	横浜市	川崎市	相模原市		
二類	結核	12	5	5	1	23	671
三類	腸管出血性大腸菌感染症	1				1	16
四類	E型肝炎	1				1	16
	オウム病	1				1	1
	レジオネラ症	2		1		3	40
五類	カルバペネム耐性腸内細菌感染症		1	1		2	28
	急性脳炎		1			1	33
	劇症型溶血性レンサ球菌感染症	2	1			3	21
	後天性免疫不全症候群		1			1	28
	侵襲性肺炎球菌感染症		2	1		3	112
	水痘（入院例）			1		1	13
	梅毒	2				2	95

### 全数把握対象疾患情報

- 結核23例：年齢群は10歳未満1例、20歳代1例、30歳代6例、40歳代2例、50歳代1例、60歳代1例、70歳代3例、80歳代6例、90歳代2例、病型は肺結核12例、肺結核及び結核性胸膜炎1例、結核性胸膜炎3例、粟粒結核1例、無症状病原体保有者6例
- 腸管出血性大腸菌感染症1例：年齢群は20歳代、血清型・毒素型はO157 VT1VT2、推定感染経路は不明、推定感染地域は神奈川県
- E型肝炎1例：年齢群は40歳代、推定感染経路は経口感染、推定感染地域は都道府県不明
- オウム病1例：年齢群は60歳代、推定感染経路はハトからの感染、推定感染地域は神奈川県
- レジオネラ症3例：年齢群は50歳代1例、60歳代2例、病型は肺炎型3例、推定感染経路は水系感染1例、不明2例、推定感染地域はインド1例、神奈川県1例、都道府県不明1例
- カルバペネム耐性腸内細菌感染症2例：年齢群は70歳代1例、80歳代1例、菌種は*Enterobacter aerogenes* 2例、推定感染経路は以前からの保菌1例、医療器具関連感染1例、推定感染地域は神奈川県2例
- 急性脳炎1例：年齢群は10歳未満、病型は病原体不明、推定感染経路は飛沫・飛沫核感染、推定感染地域は神奈川県
- 劇症型溶血性レンサ球菌感染症3例：年齢群は30歳代1例、70歳代1例、80歳代1例、推定感染経路は創傷感染1例、不明2例、推定感染地域は神奈川県2例、都道府県不明1例
- 後天性免疫不全症候群1例：年齢群は30歳代、病名はAIDS、推定感染経路は性的接触、推定感染地域は日本国内
- 侵襲性肺炎球菌感染症3例：年齢群は10歳未満1例、40歳代1例、80歳代1例、推定感染経路は飛沫・飛沫核感染1例、不明2例、推定感染地域は神奈川県2例、都道府県不明1例、ワクチン接種歴は接種あり1例、接種なし1例、不明1例
- 水痘（入院例）1例：年齢群は10歳代、感染経路は接触感染、感染地域は神奈川県、ワクチン接種歴は不明
- 梅毒2例：年齢群は20歳代1例、30歳代1例、病型は早期顕症梅毒 期2例、推定感染経路は性的接触2例、推定感染地域は神奈川県1例、都道府県不明1例

### 今週の定点把握対象疾患

- 咽頭結膜熱の定点当たりの報告数は、鎌倉保健福祉事務所三崎センター管内（4.00）で警報レベル（3）を超えています。
- A群溶血性レンサ球菌咽頭炎の定点当たりの報告数は、平塚保健福祉事務所秦野センター管内（5.50）と川崎市（4.03）で多くなっています。
- 流行性角結膜炎の定点当たりの報告数は、相模原市（5.50）で多くなっています。

### 神奈川県感染症情報センター

神奈川県衛生研究所 企画情報部 衛生情報課

TEL:0467-83-4400(代表)

FAX:0467-89-5211(企画情報部)

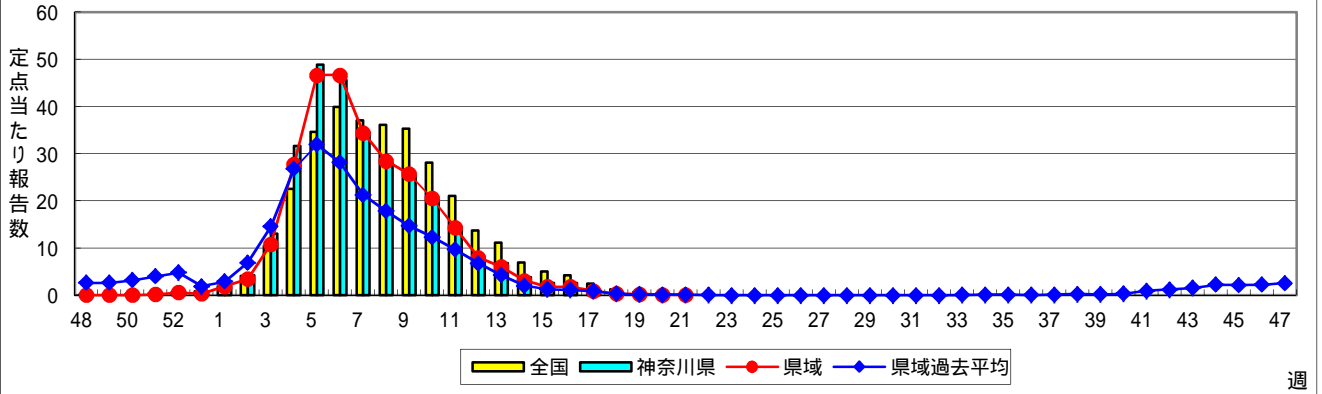
感染症発生動向調査事業は「感染症の予防及び感染症の患者に対する医療に関する法律」によって行われています。

\* 県域とは、神奈川県内の市町村のうち横浜市、川崎市、相模原市を除いた地域です。

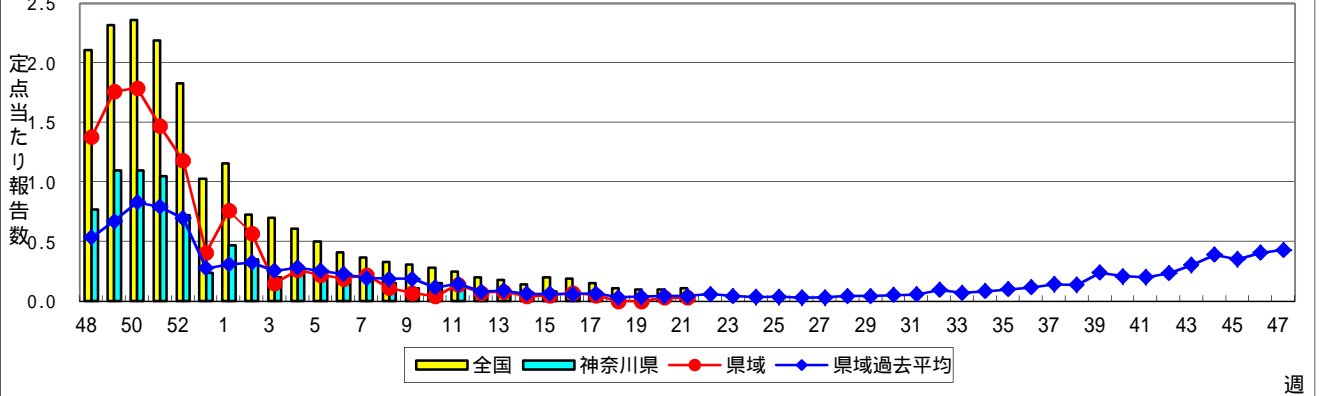
# 感染症発生動向調査:週報対象疾患の時系列グラフ

疾患名の括弧書きは、一般名称であり、正式名称ではありません。  
神奈川県&県域(横浜市・川崎市・相模原市を除く)のデータです。

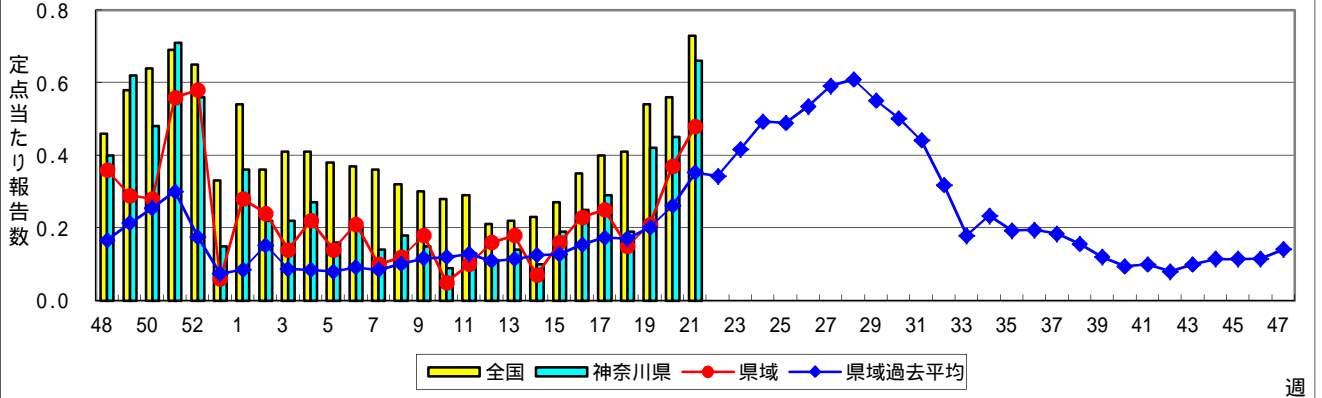
## インフルエンザ(高病原性鳥インフルエンザを除く)



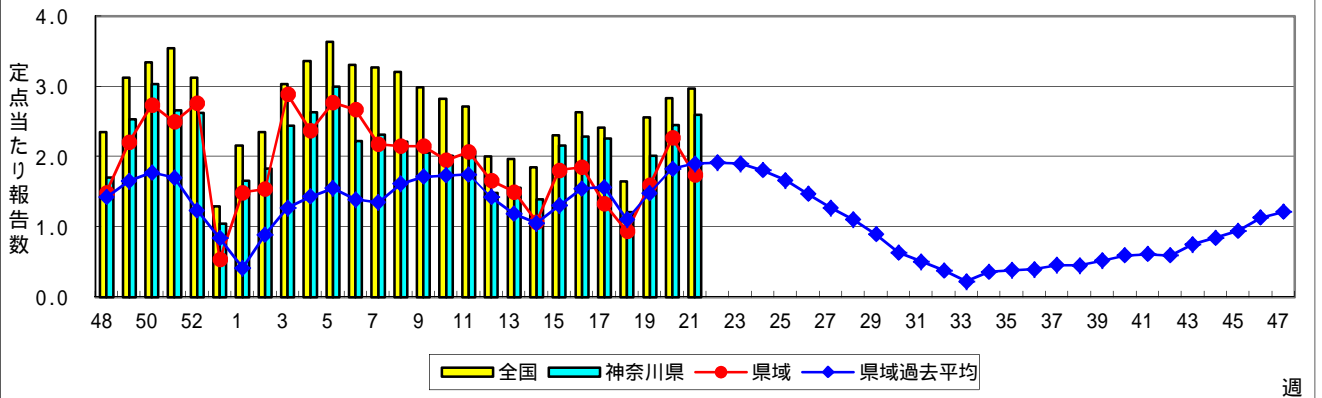
## RSウイルス感染症



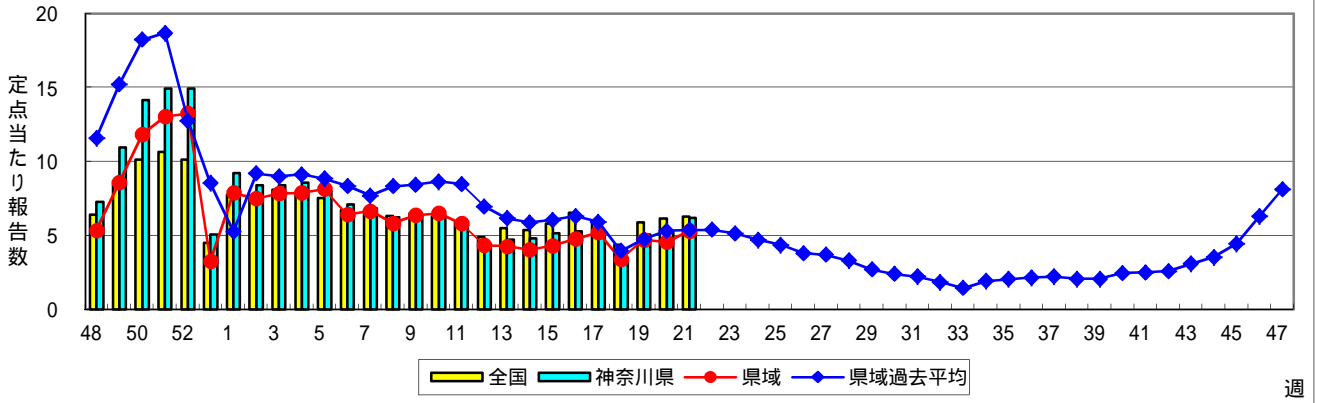
## 咽頭結膜熱(プール熱)



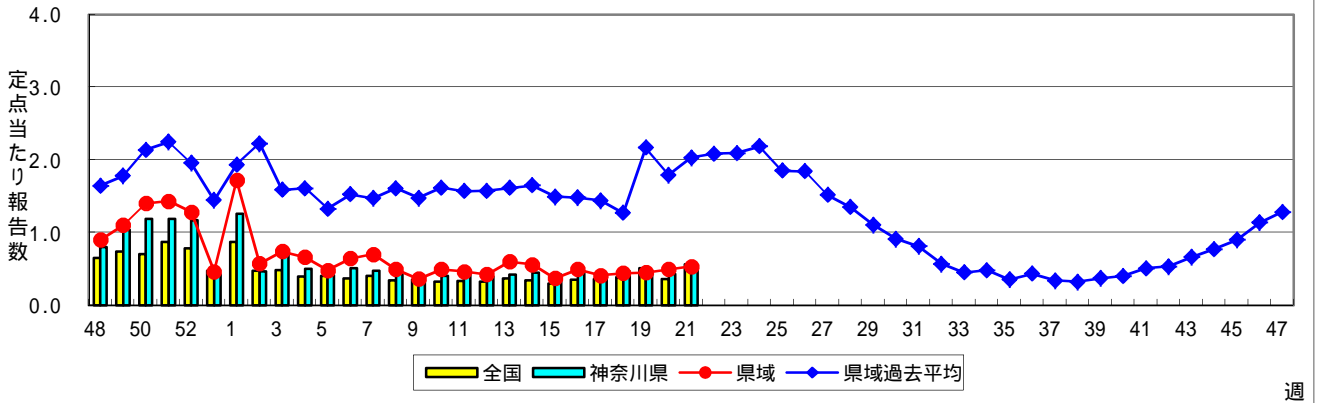
## A群溶血性レンサ球菌咽頭炎



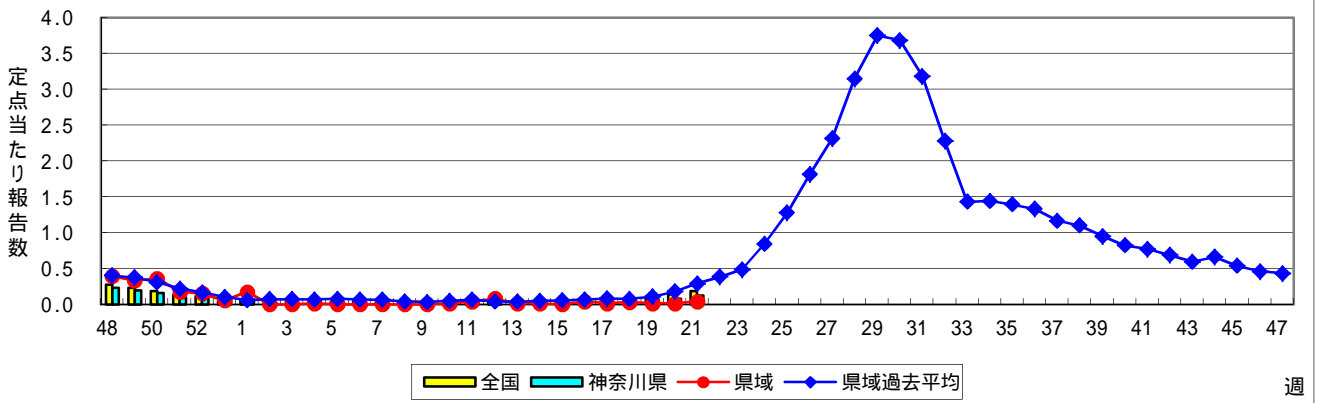
### 感染性胃腸炎



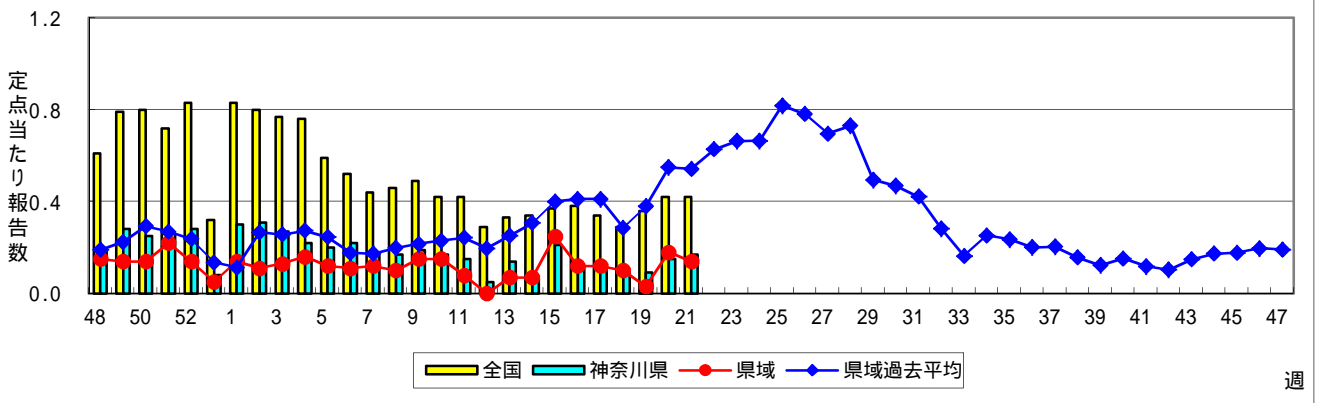
### 水痘(水ぼうそう)



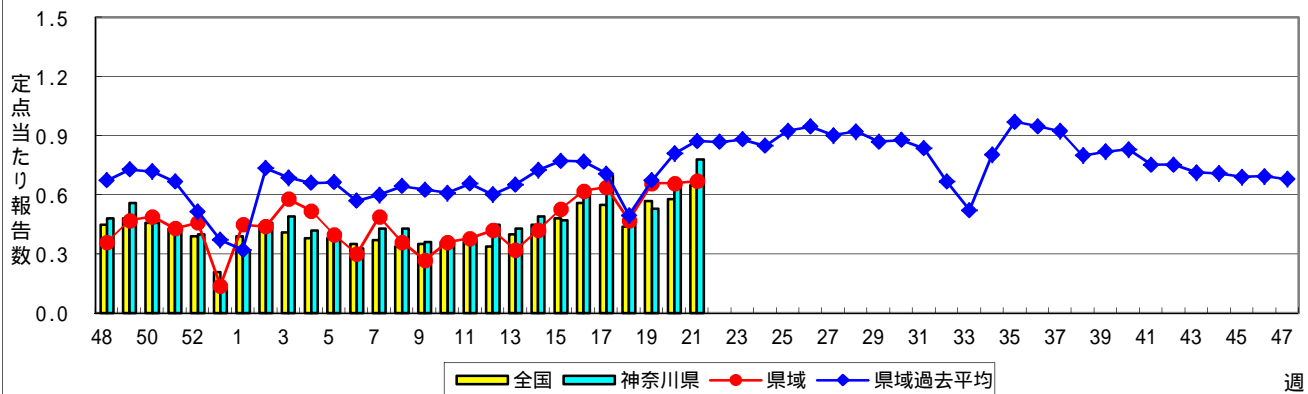
### 手足口病



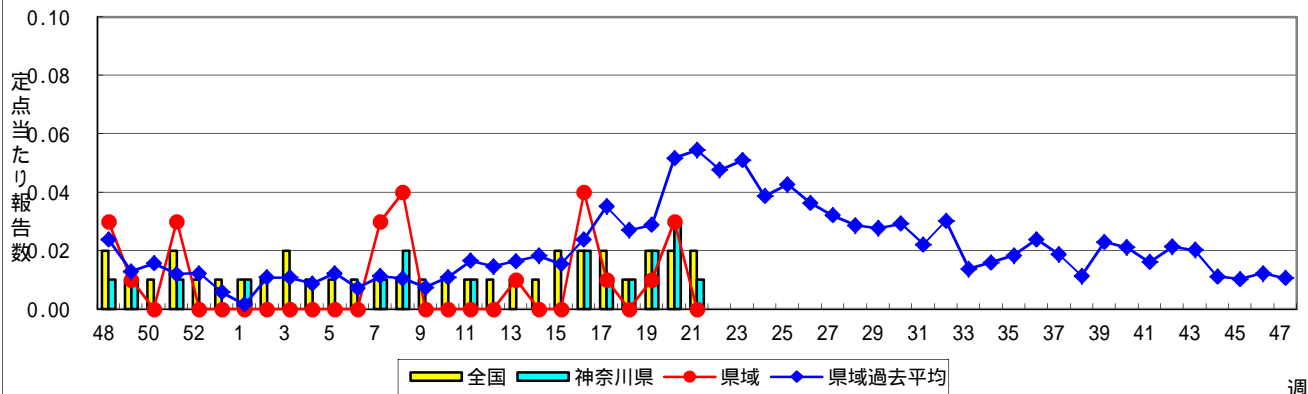
### 伝染性紅斑(リンゴ病)



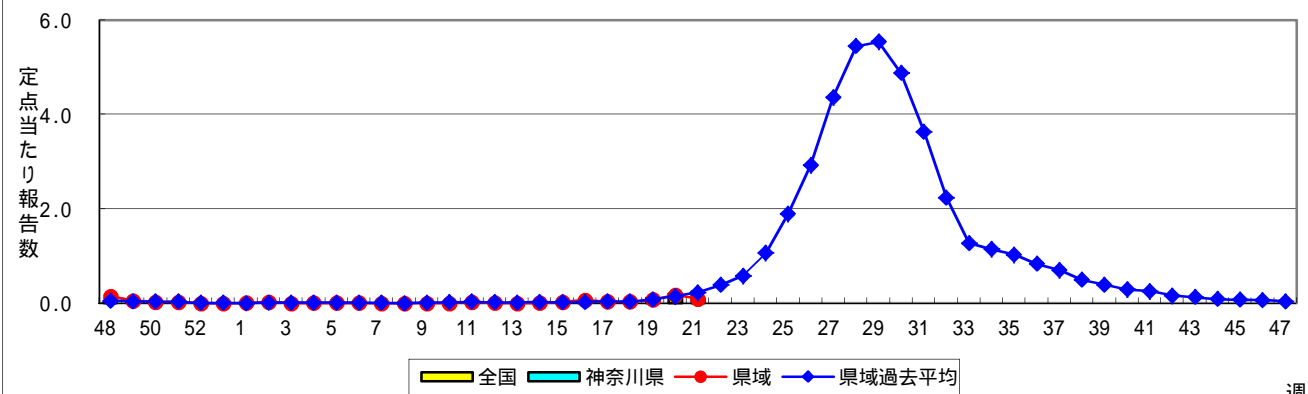
### 突発性発しん



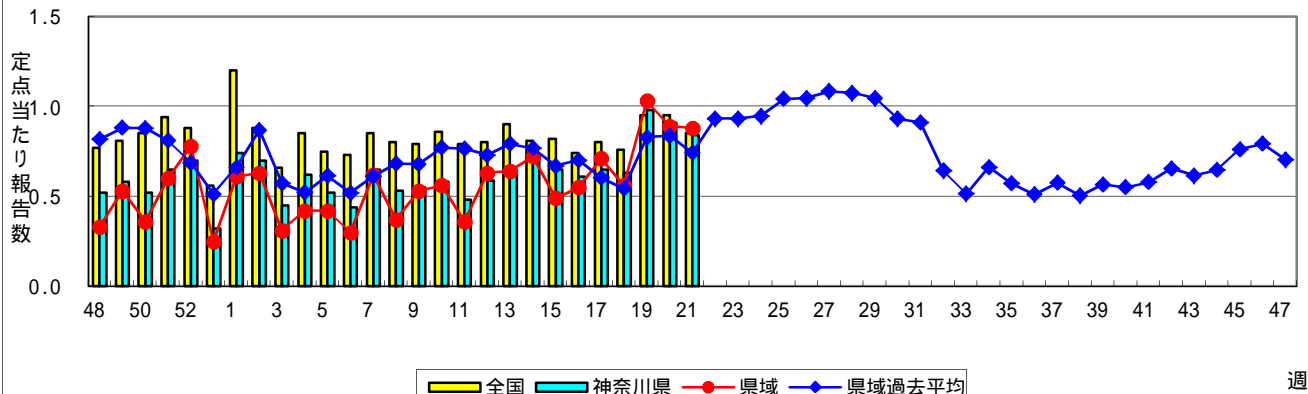
### 百日咳



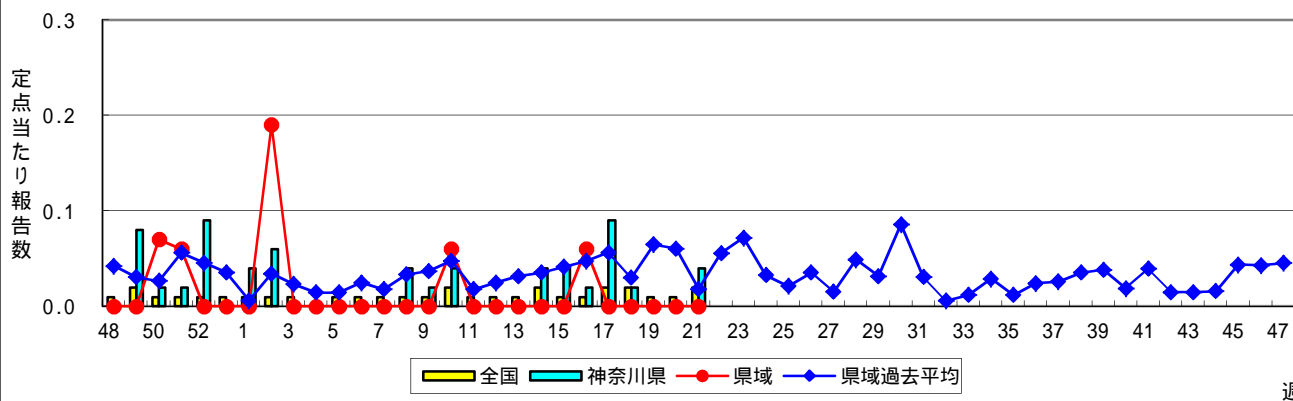
### ヘルパンギーナ



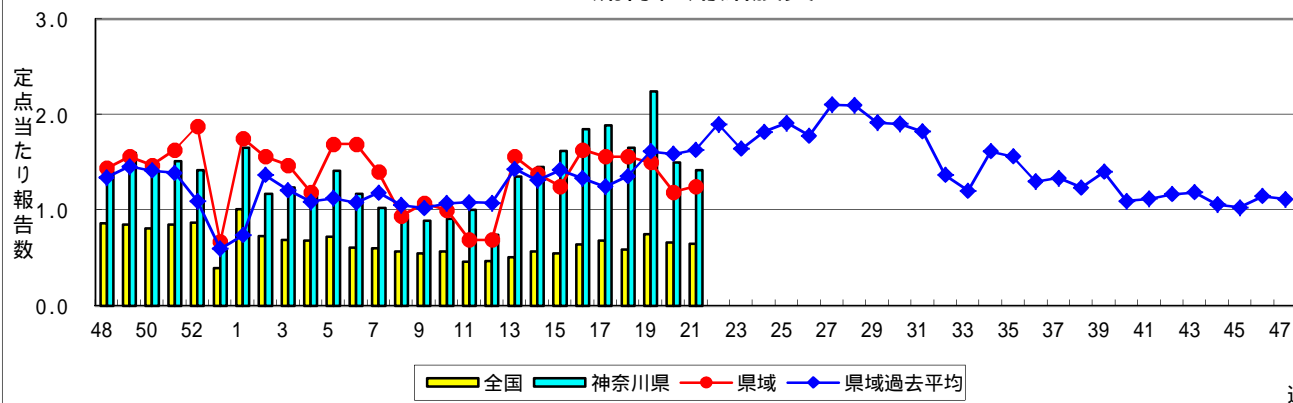
### 流行性耳下腺炎(おたふくかぜ)



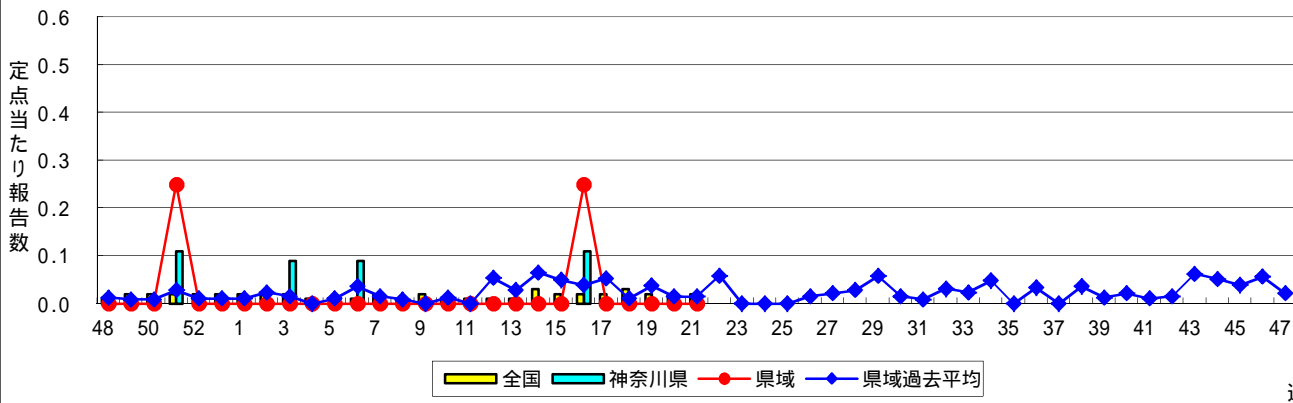
### 急性出血性結膜炎



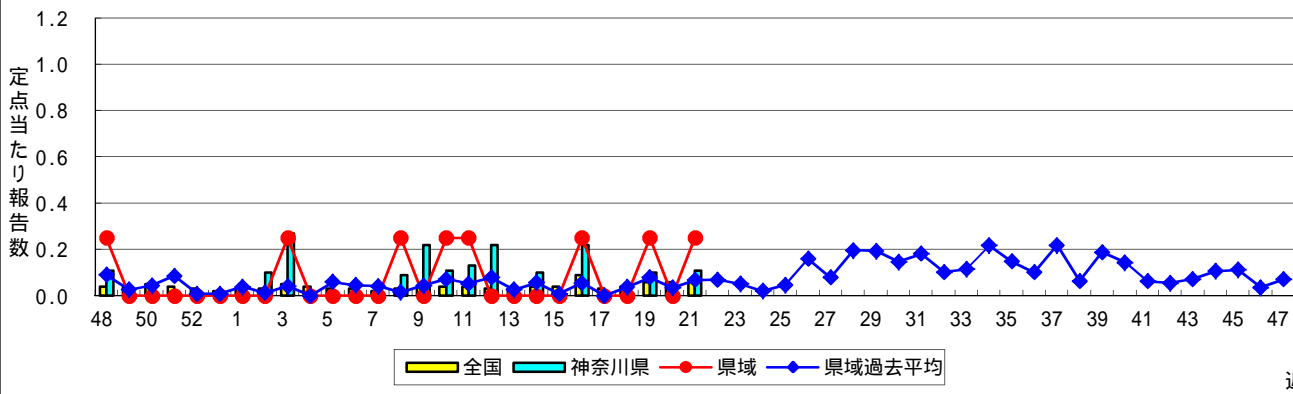
### 流行性角結膜炎



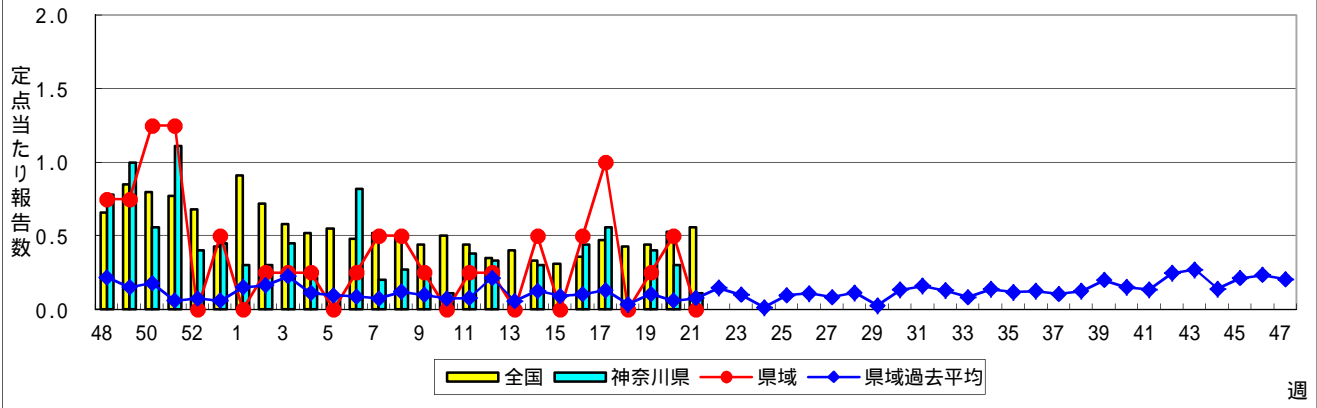
### 細菌性髄膜炎



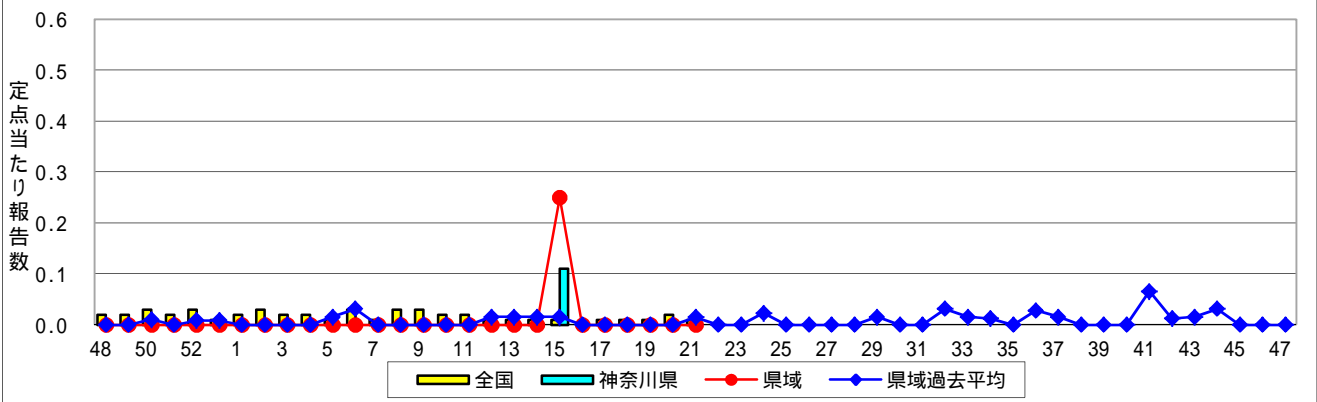
### 無菌性髄膜炎



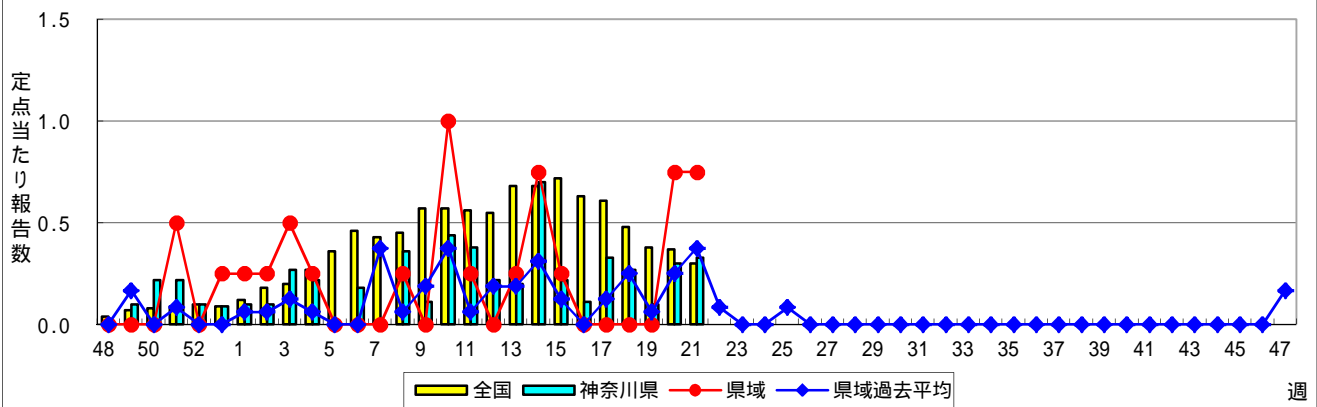
### マイコプラズマ肺炎



### クラミジア肺炎(オウム病を除く)



### 感染性胃腸炎(ロタウイルス)



**表1 報告数・定点当たり報告数 疾病、政令市・保健所別 (その1)**

2016年21週(05月23日～05月29日)

神奈川県	インフルエンザ (高病原性鳥インフルエンザ を除く)		RSウイルス感染症		咽頭結膜熱		A群溶血性レンサ球菌咽頭炎		感染性胃腸炎	
	報告数	定点当たり	報告数	定点当たり	報告数	定点当たり	報告数	定点当たり	報告数	定点当たり
全県	32	0.09	11	0.05	141	0.66	558	2.60	1,329	6.18
横浜市	17	0.12	6	0.07	76	0.84	256	2.84	551	6.12
川崎市	6	0.10	2	0.05	21	0.57	149	4.03	282	7.62
相模原市	1	0.04	1	0.07	9	0.60	26	1.73	108	7.20
県域 (横浜市、川崎市、相模原市を除く)	8	0.07	2	0.03	35	0.48	127	1.74	388	5.32
横須賀市	-	-	1	0.11	2	0.22	3	0.33	36	4.00
藤沢市	2	0.14	-	-	3	0.33	7	0.78	59	6.56
平塚	-	-	-	-	5	0.71	10	1.43	16	2.29
平塚 秦野センター	-	-	-	-	5	0.83	33	5.50	46	7.67
鎌倉	2	0.20	1	0.17	-	-	14	2.33	42	7.00
鎌倉 三崎センター	-	-	-	-	8	4.00	4	2.00	5	2.50
小田原	-	-	-	-	1	0.17	20	3.33	32	5.33
小田原 足柄上センター	1	0.20	-	-	-	-	6	2.00	-	-
厚木	1	0.06	-	-	8	0.73	19	1.73	100	9.09
厚木 大和センター	-	-	-	-	2	0.29	6	0.86	33	4.71
茅ヶ崎	2	0.18	-	-	1	0.14	5	0.71	19	2.71

神奈川県	水痘		手足口病		伝染性紅斑		突発性発しん		百日咳	
	報告数	定点当たり	報告数	定点当たり	報告数	定点当たり	報告数	定点当たり	報告数	定点当たり
全県	119	0.55	26	0.12	37	0.17	167	0.78	2	0.01
横浜市	51	0.57	13	0.14	12	0.13	63	0.70	2	0.02
川崎市	22	0.59	9	0.24	11	0.30	43	1.16	-	-
相模原市	7	0.47	1	0.07	4	0.27	12	0.80	-	-
県域 (横浜市、川崎市、相模原市を除く)	39	0.53	3	0.04	10	0.14	49	0.67	-	-
横須賀市	4	0.44	-	-	1	0.11	5	0.56	-	-
藤沢市	7	0.78	-	-	-	-	7	0.78	-	-
平塚	2	0.29	-	-	-	-	4	0.57	-	-
平塚 秦野センター	10	1.67	-	-	-	-	3	0.50	-	-
鎌倉	2	0.33	-	-	1	0.17	9	1.50	-	-
鎌倉 三崎センター	-	-	-	-	-	-	-	-	-	-
小田原	4	0.67	1	0.17	-	-	4	0.67	-	-
小田原 足柄上センター	-	-	-	-	-	-	1	0.33	-	-
厚木	8	0.73	2	0.18	5	0.45	6	0.55	-	-
厚木 大和センター	1	0.14	-	-	3	0.43	9	1.29	-	-
茅ヶ崎	1	0.14	-	-	-	-	1	0.14	-	-

神奈川県	ヘルパンギーナ		流行性耳下腺炎		急性出血性結膜炎		流行性角結膜炎		細菌性髄膜炎	
	報告数	定点当たり	報告数	定点当たり	報告数	定点当たり	報告数	定点当たり	報告数	定点当たり
全県	21	0.10	180	0.84	2	0.04	68	1.42	-	-
横浜市	14	0.16	71	0.79	2	-	16	0.84	-	-
川崎市	-	-	31	0.84	-	-	10	1.11	-	-
相模原市	-	-	14	0.93	-	-	22	5.50	-	-
県域 (横浜市、川崎市、相模原市を除く)	7	0.10	64	0.88	-	-	20	1.25	-	-
横須賀市	2	0.22	2	0.22	-	-	3	1.50	-	-
藤沢市	2	0.22	14	1.56	-	-	4	2.00	-	-
平塚	1	0.14	3	0.43	-	-	2	1.00	-	-
平塚 秦野センター	-	-	5	0.83	-	-	1	1.00	...	...
鎌倉	-	-	6	1.00	-	-	-	-	...	...
鎌倉 三崎センター	-	-	-	-	...	...	...	...	...	...
小田原	1	0.17	1	0.17	-	-	-	-	...	...
小田原 足柄上センター	-	-	1	0.33	...	...	...	...	...	...
厚木	-	-	17	1.55	-	-	9	3.00	-	-
厚木 大和センター	1	0.14	2	0.29	-	-	-	-	...	...
茅ヶ崎	-	-	13	1.86	-	-	1	0.50	...	...





表2 報告数・定点当たり報告数、疾病・年齢階級別  
(全県及び横浜市・川崎市・相模原市を除く県域) (その1)

2016年21週(05月23日~05月29日)

\*表2は、各保健福祉事務所からの最新の報告をもとに作成しているため、国の還元データである表1および表3の数値と一致しないことがあります。

インフルエンザ定点		項目	合計	~5か月	~11か月	1歳	2	3	4	5	6	7	8
インフルエンザ (高病原性鳥インフルエンザを除く)	全国	報告数	1,424	4	11	40	44	43	61	89	66	72	57
		定点当たり	0.29	0.00	0.00	0.01	0.01	0.01	0.01	0.02	0.01	0.01	0.01
	全県	報告数	32	-	-	2	1	-	-	-	1	2	1
		定点当たり	0.09	-	-	0.01	0.00	-	-	-	0.00	0.01	0.00
	県域	報告数	8	-	-	-	-	-	-	-	-	-	-
		定点当たり	0.07	-	-	-	-	-	-	-	-	-	-

小児科定点		項目	合計	~5か月	~11か月	1歳	2	3	4	5	6	7	8
RSウイルス 感染症	全国	報告数	342	59	94	130	31	20	3	1	1	1	-
		定点当たり	0.11	0.02	0.03	0.04	0.01	0.01	0.00	0.00	0.00	0.00	-
	全県	報告数	11	3	5	3	-	-	-	-	-	-	-
		定点当たり	0.05	0.01	0.02	0.01	-	-	-	-	-	-	-
	県域	報告数	2	1	1	-	-	-	-	-	-	-	-
		定点当たり	0.03	0.01	0.01	-	-	-	-	-	-	-	-
咽頭結膜熱	全国	報告数	2,316	16	314	876	311	238	207	141	59	47	26
		定点当たり	0.73	0.01	0.10	0.28	0.10	0.08	0.07	0.04	0.02	0.01	0.01
	全県	報告数	141	2	19	53	19	16	4	9	2	-	-
		定点当たり	0.66	0.01	0.09	0.25	0.09	0.07	0.02	0.04	0.01	-	-
	県域	報告数	35	-	2	14	5	9	1	-	1	-	-
		定点当たり	0.48	-	0.03	0.19	0.07	0.12	0.01	-	0.01	-	-
A群溶血性レンサ球菌咽頭炎	全国	報告数	9,371	17	54	366	595	984	1,262	1,297	1,194	902	729
		定点当たり	2.97	0.01	0.02	0.12	0.19	0.31	0.40	0.41	0.38	0.29	0.23
	全県	報告数	558	1	2	16	22	70	77	76	89	73	37
		定点当たり	2.60	0.00	0.01	0.07	0.10	0.33	0.36	0.35	0.41	0.34	0.17
	県域	報告数	127	-	-	3	9	14	13	14	17	16	8
		定点当たり	1.74	-	-	0.04	0.12	0.19	0.18	0.19	0.23	0.22	0.11
感染性胃腸炎	全国	報告数	19,867	246	1,513	3,190	2,232	2,223	2,058	1,701	1,117	996	761
		定点当たり	6.29	0.08	0.48	1.01	0.71	0.70	0.65	0.54	0.35	0.32	0.24
	全県	報告数	1,329	9	102	176	128	174	163	114	82	70	61
		定点当たり	6.18	0.04	0.47	0.82	0.60	0.81	0.76	0.53	0.38	0.33	0.28
	県域	報告数	388	-	22	41	33	57	50	29	27	26	23
		定点当たり	5.32	-	0.30	0.56	0.45	0.78	0.68	0.40	0.37	0.36	0.32
水痘	全国	報告数	1,770	20	60	147	99	148	253	309	229	198	120
		定点当たり	0.56	0.01	0.02	0.05	0.03	0.05	0.08	0.10	0.07	0.06	0.04
	全県	報告数	119	2	7	11	7	12	13	18	18	14	6
		定点当たり	0.55	0.01	0.03	0.05	0.03	0.06	0.06	0.08	0.08	0.07	0.03
	県域	報告数	39	-	2	3	1	4	6	8	2	7	3
		定点当たり	0.53	-	0.03	0.04	0.01	0.05	0.08	0.11	0.03	0.10	0.04

インフルエンザ定点		項目	9	10-14	15-19	20-29	30-39	40-49	50-59	60-69	70-79	80歳以上
インフルエンザ (高病原性鳥インフルエンザを除く)	全国	報告数	73	349	116	70	100	84	50	41	24	30
		定点当たり	0.01	0.07	0.02	0.01	0.02	0.02	0.01	0.01	0.00	0.01
	全県	報告数	-	6	4	5	3	4	1	2	-	-
		定点当たり	-	0.02	0.01	0.01	0.01	0.01	0.00	0.01	-	-
	県域	報告数	-	3	-	3	1	-	-	1	-	-
		定点当たり	-	0.03	-	0.03	0.01	-	-	0.01	-	-

小児科定点		項目	9	10-14	15-19	20歳以上
RSウイルス 感染症	全国	報告数	1	-	-	1
		定点当たり	0.00	-	-	0.00
	全県	報告数	-	-	-	-
		定点当たり	-	-	-	-
	県域	報告数	-	-	-	-
		定点当たり	-	-	-	-
咽頭結膜熱	全国	報告数	22	28	4	27
		定点当たり	0.01	0.01	0.00	0.01
	全県	報告数	5	4	-	8
		定点当たり	0.02	0.02	-	0.04
	県域	報告数	1	-	-	2
		定点当たり	0.01	-	-	0.03
A群溶血性レンサ球菌咽頭炎	全国	報告数	561	994	65	351
		定点当たり	0.18	0.31	0.02	0.11
	全県	報告数	23	46	1	25
		定点当たり	0.11	0.21	0.00	0.12
	県域	報告数	6	15	-	12
		定点当たり	0.08	0.21	-	0.16
感染性胃腸炎	全国	報告数	609	1,578	258	1,385
		定点当たり	0.19	0.50	0.08	0.44
	全県	報告数	41	89	9	111
		定点当たり	0.19	0.41	0.04	0.52
	県域	報告数	13	35	3	29
		定点当たり	0.18	0.48	0.04	0.40
水痘	全国	報告数	76	92	6	13
		定点当たり	0.02	0.03	0.00	0.00
	全県	報告数	2	6	1	2
		定点当たり	0.01	0.03	0.00	0.01
	県域	報告数	1	1	1	-
		定点当たり	0.01	0.01	0.01	-

表2 報告数・定点当たり報告数、疾病・年齢階級別  
(全県及び横浜市・川崎市・相模原市を除く県域) (その2)

2016年21週(05月23日~05月29日)

\*表2は、各保健福祉事務所からの最新の報告をもとに作成しているため、国の還元データである表1および表3の数値と一致しないことがあります。

小児科定点	項目	合計	~5か月	~11か月	1歳	
手足口病	全国	報告数	568	2	57	203
		定点当たり	0.18	0.00	0.02	0.06
	全県	報告数	26	1	4	7
		定点当たり	0.12	0.00	0.02	0.03
	県域	報告数	3	-	-	-
		定点当たり	0.04	-	-	-
伝染性紅斑	全国	報告数	1,341	-	9	76
		定点当たり	0.42	-	0.00	0.02
	全県	報告数	37	-	1	4
		定点当たり	0.17	-	0.00	0.02
	県域	報告数	10	-	-	1
		定点当たり	0.14	-	-	0.01
突発性発しん	全国	報告数	2,039	47	764	1,045
		定点当たり	0.65	0.01	0.24	0.33
	全県	報告数	167	1	60	87
		定点当たり	0.78	0.00	0.28	0.40
	県域	報告数	49	-	21	26
		定点当たり	0.67	-	0.29	0.36
百日咳	全国	報告数	70	5	-	3
		定点当たり	0.02	0.00	-	0.00
	全県	報告数	2	-	-	-
		定点当たり	0.01	-	-	-
	県域	報告数	-	-	-	-
		定点当たり	-	-	-	-
ヘルパンギーナ	全国	報告数	775	6	64	291
		定点当たり	0.25	0.00	0.02	0.09
	全県	報告数	21	-	2	14
		定点当たり	0.10	-	0.01	0.07
	県域	報告数	7	-	-	5
		定点当たり	0.10	-	-	0.07
流行性耳下腺炎	全国	報告数	2,676	2	10	67
		定点当たり	0.85	0.00	0.00	0.02
	全県	報告数	180	-	-	4
		定点当たり	0.84	-	-	0.02
	県域	報告数	64	-	-	2
		定点当たり	0.88	-	-	0.03

小児科定点	項目	2	3	4	5	6	7	8	9	10-14	15-19	20歳以上	
手足口病	全国	報告数	113	58	53	28	21	9	6	8	7	2	1
		定点当たり	0.04	0.02	0.02	0.01	0.01	0.00	0.00	0.00	0.00	0.00	0.00
	全県	報告数	6	2	1	3	1	-	-	1	-	-	-
		定点当たり	0.03	0.01	0.00	0.01	0.00	-	-	0.00	-	-	-
	県域	報告数	-	-	1	1	1	-	-	-	-	-	-
		定点当たり	-	-	0.01	0.01	0.01	-	-	-	-	-	-
伝染性紅斑	全国	報告数	88	167	208	242	149	148	117	55	65	1	16
		定点当たり	0.03	0.05	0.07	0.08	0.05	0.05	0.04	0.02	0.02	0.00	0.01
	全県	報告数	1	4	5	7	4	7	2	1	-	-	-
		定点当たり	0.00	0.02	0.02	0.03	0.02	0.03	0.01	0.00	-	-	-
	県域	報告数	1	1	1	2	1	1	2	-	-	-	-
		定点当たり	0.01	0.01	0.01	0.03	0.01	0.01	0.03	-	-	-	-
突発性発しん	全国	報告数	131	30	19	2	-	-	-	-	1	-	-
		定点当たり	0.04	0.01	0.01	0.00	-	-	-	-	0.00	-	-
	全県	報告数	14	1	3	1	-	-	-	-	-	-	-
		定点当たり	0.07	0.00	0.01	0.00	-	-	-	-	-	-	-
	県域	報告数	1	-	-	1	-	-	-	-	-	-	-
		定点当たり	0.01	-	-	0.01	-	-	-	-	-	-	-
百日咳	全国	報告数	1	-	2	2	4	7	4	3	19	3	17
		定点当たり	0.00	-	0.00	0.00	0.00	0.00	0.00	0.00	0.01	0.00	0.01
	全県	報告数	-	-	-	-	-	-	-	-	1	-	1
		定点当たり	-	-	-	-	-	-	-	-	0.00	-	0.00
	県域	報告数	-	-	-	-	-	-	-	-	-	-	-
		定点当たり	-	-	-	-	-	-	-	-	-	-	-
ヘルパンギーナ	全国	報告数	151	96	57	39	13	16	7	9	19	-	7
		定点当たり	0.05	0.03	0.02	0.01	0.00	0.01	0.00	0.00	0.01	-	0.00
	全県	報告数	3	1	-	-	1	-	-	-	-	-	-
		定点当たり	0.01	0.00	-	-	0.00	-	-	-	-	-	-
	県域	報告数	1	1	-	-	-	-	-	-	-	-	-
		定点当たり	0.01	0.01	-	-	-	-	-	-	-	-	-
流行性耳下腺炎	全国	報告数	151	255	387	456	326	294	239	160	248	11	70
		定点当たり	0.05	0.08	0.12	0.14	0.10	0.09	0.08	0.05	0.08	0.00	0.02
	全県	報告数	7	10	19	31	29	21	16	19	21	2	1
		定点当たり	0.03	0.05	0.09	0.14	0.13	0.10	0.07	0.09	0.10	0.01	0.00
	県域	報告数	2	3	6	16	8	6	4	7	8	1	1
		定点当たり	0.03	0.04	0.08	0.22	0.11	0.08	0.05	0.10	0.11	0.01	0.01

表2 報告数・定点当たり報告数、疾病・年齢階級別  
(全県及び横浜市・川崎市・相模原市を除く県域) (その3)

2016年21週(05月23日~05月29日)

\*表2は、各保健福祉事務所からの最新の報告をもとに作成しているため、国の還元データである表1および表3の数値と一致しないことがあります。

眼科定点		項目	合計	~5か月	~11か月	1歳	2	3	4	5	6	7	8
急性出血性結膜炎	全国	報告数	11	-	-	-	-	-	-	-	-	-	-
		定点当たり	0.02	-	-	-	-	-	-	-	-	-	-
	全県	報告数	2	-	-	-	-	-	-	-	-	-	-
定点当たり		0.04	-	-	-	-	-	-	-	-	-	-	
県域	報告数	-	-	-	-	-	-	-	-	-	-	-	
	定点当たり	-	-	-	-	-	-	-	-	-	-	-	
流行性角結膜炎	全国	報告数	446	-	13	8	18	17	8	10	9	10	3
		定点当たり	0.65	-	0.02	0.01	0.03	0.02	0.01	0.01	0.01	0.01	0.00
	全県	報告数	68	-	1	2	1	2	-	2	2	3	2
定点当たり		1.42	-	0.02	0.04	0.02	0.04	-	0.04	0.04	0.06	0.04	
県域	報告数	20	-	-	-	-	-	-	1	1	-	2	
	定点当たり	1.25	-	-	-	-	-	-	0.06	0.06	-	0.13	

基幹定点(週報)		項目	合計	0歳	1-4	5-9	10-14	15-19	20-24	25-29	30-34	35-39	40-44
細菌性髄膜炎	全国	報告数	8	-	2	1	1	-	-	1	-	-	-
		定点当たり	0.02	-	0.00	0.00	0.00	-	-	0.00	-	-	-
	全県	報告数	-	-	-	-	-	-	-	-	-	-	-
定点当たり		-	-	-	-	-	-	-	-	-	-	-	
県域	報告数	-	-	-	-	-	-	-	-	-	-	-	
	定点当たり	0.25	-	-	-	-	-	-	-	-	-	-	
無菌性髄膜炎	全国	報告数	27	4	3	6	3	1	2	-	2	1	2
		定点当たり	0.06	0.01	0.01	0.01	0.01	0.00	0.00	-	0.00	0.00	0.00
	全県	報告数	1	-	-	-	1	-	-	-	-	-	-
定点当たり		0.11	-	-	-	0.11	-	-	-	-	-	-	
県域	報告数	1	-	-	-	1	-	-	-	-	-	-	
	定点当たり	0.25	-	-	0.25	-	-	-	-	-	-	-	
マイコプラズマ肺炎	全国	報告数	265	4	87	81	47	6	2	2	8	1	6
		定点当たり	0.56	0.01	0.18	0.17	0.10	0.01	0.00	0.00	0.02	0.00	0.01
	全県	報告数	1	-	-	1	-	-	-	-	-	-	-
定点当たり		0.11	-	-	0.11	-	-	-	-	-	-	-	
県域	報告数	-	-	-	-	-	-	-	-	-	-	-	
	定点当たり	0.50	-	-	0.25	-	-	-	-	-	-	-	
クラミジア肺炎(オウム病を除く)	全国	報告数	6	-	1	2	2	-	-	-	-	-	-
		定点当たり	0.01	-	0.00	0.00	0.00	-	-	-	-	-	-
	全県	報告数	-	-	-	-	-	-	-	-	-	-	-
定点当たり		-	-	-	-	-	-	-	-	-	-	-	
県域	報告数	-	-	-	-	-	-	-	-	-	-	-	
	定点当たり	-	-	-	-	-	-	-	-	-	-	-	
感染性胃腸炎(ロタウイルス)	全国	報告数	143	16	95	28	2	-	-	-	-	1	-
		定点当たり	0.30	0.03	0.20	0.06	0.00	-	-	-	-	0.00	-
	全県	報告数	3	-	3	-	-	-	-	-	-	-	-
定点当たり		0.33	-	0.33	-	-	-	-	-	-	-	-	
県域	報告数	3	-	3	-	-	-	-	-	-	-	-	
	定点当たり	-	-	-	-	-	-	-	-	-	-	-	

眼科定点		項目	9	10-14	15-19	20-29	30-39	40-49	50-59	60-69	70歳以上
急性出血性結膜炎	全国	報告数	-	-	-	2	1	2	2	3	1
		定点当たり	-	-	-	0.00	0.00	0.00	0.00	0.00	0.00
	全県	報告数	-	-	-	-	-	1	-	1	-
定点当たり		-	-	-	-	-	0.02	-	0.02	-	
県域	報告数	-	-	-	-	-	-	-	-	-	
	定点当たり	-	-	-	-	-	-	-	-	-	
流行性角結膜炎	全国	報告数	7	20	19	57	100	60	27	30	30
		定点当たり	0.01	0.03	0.03	0.08	0.15	0.09	0.04	0.04	0.04
	全県	報告数	-	2	1	10	18	9	3	5	5
定点当たり		-	0.04	0.02	0.21	0.38	0.19	0.06	0.10	0.10	
県域	報告数	-	1	-	6	4	2	1	-	2	
	定点当たり	-	0.06	-	0.38	0.25	0.13	0.06	-	0.13	

基幹定点(週報)		項目	45-49	50-54	55-59	60-64	65-69	70歳以上
細菌性髄膜炎	全国	報告数	-	-	-	-	-	3
		定点当たり	-	-	-	-	-	0.01
	全県	報告数	-	-	-	-	-	-
定点当たり		-	-	-	-	-	-	
県域	報告数	-	-	-	-	-	-	
	定点当たり	-	-	-	-	0.25	-	
無菌性髄膜炎	全国	報告数	1	1	-	1	-	-
		定点当たり	0.00	0.00	-	0.00	-	-
	全県	報告数	-	-	-	-	-	-
定点当たり		-	-	-	-	-	-	
県域	報告数	-	-	-	-	-	-	
	定点当たり	-	-	-	-	-	-	
マイコプラズマ肺炎	全国	報告数	2	1	2	1	1	14
		定点当たり	0.00	0.00	0.00	0.00	0.00	0.03
	全県	報告数	-	-	-	-	-	-
定点当たり		-	-	-	-	-	-	
県域	報告数	-	-	-	-	-	-	
	定点当たり	0.25	-	-	-	-	-	
クラミジア肺炎(オウム病を除く)	全国	報告数	-	1	-	-	-	-
		定点当たり	-	0.00	-	-	-	-
	全県	報告数	-	-	-	-	-	-
定点当たり		-	-	-	-	-	-	
県域	報告数	-	-	-	-	-	-	
	定点当たり	-	-	-	-	-	-	
感染性胃腸炎(ロタウイルス)	全国	報告数	-	-	-	-	-	1
		定点当たり	-	-	-	-	-	0.00
	全県	報告数	-	-	-	-	-	-
定点当たり		-	-	-	-	-	-	
県域	報告数	-	-	-	-	-	-	
	定点当たり	-	-	-	-	-	-	

表3 5週前～今週の推移 (その1)  
(全県及び横浜市・川崎市・相模原市を除く県域)

2016年21週(05月23日～05月29日)

疾病名	項目		5週前	4週前	3週前	2週前	1週前	今週
			16週	17週	18週	19週	20週	21週
			(04月18日 ～04月24 日)	(04月25日 ～05月01 日)	(05月02日 ～05月08 日)	(05月09日 ～05月15 日)	(05月16日 ～05月22 日)	(05月23日 ～05月29 日)
インフルエンザ (高病原性鳥インフル ンザを除く)	全県	報告数	886	401	131	83	46	32
		定点当たり	2.61	1.21	0.39	0.25	0.14	0.09
	県域	報告数	218	115	41	33	16	8
		定点当たり	1.88	1.00	0.36	0.28	0.14	0.07
RSウイルス 感染症	全県	報告数	17	15	2	3	4	11
		定点当たり	0.08	0.07	0.01	0.01	0.02	0.05
	県域	報告数	5	4	-	-	2	2
		定点当たり	0.07	0.05	-	-	0.03	0.03
咽頭結膜熱	全県	報告数	54	60	41	88	97	141
		定点当たり	0.25	0.29	0.19	0.42	0.45	0.66
	県域	報告数	17	18	11	15	27	35
		定点当たり	0.23	0.25	0.15	0.21	0.37	0.48
A群溶血性レ ンサ球菌咽頭 炎	全県	報告数	492	471	260	425	526	558
		定点当たり	2.29	2.26	1.21	2.01	2.45	2.60
	県域	報告数	135	97	68	117	166	127
		定点当たり	1.85	1.33	0.94	1.60	2.27	1.74
感染性胃腸炎	全県	報告数	1,135	1,059	710	1,069	1,123	1,329
		定点当たり	5.28	5.09	3.32	5.07	5.22	6.18
	県域	報告数	349	380	245	344	332	388
		定点当たり	4.78	5.21	3.40	4.71	4.55	5.32
水痘	全県	報告数	99	80	99	97	93	119
		定点当たり	0.46	0.38	0.46	0.46	0.43	0.55
	県域	報告数	36	30	32	33	36	39
		定点当たり	0.49	0.41	0.44	0.45	0.49	0.53
手足口病	全県	報告数	9	7	8	15	17	26
		定点当たり	0.04	0.03	0.04	0.07	0.08	0.12
	県域	報告数	3	1	2	1	1	3
		定点当たり	0.04	0.01	0.03	0.01	0.01	0.04
伝染性紅斑	全県	報告数	26	24	20	19	33	37
		定点当たり	0.12	0.12	0.09	0.09	0.15	0.17
	県域	報告数	9	9	7	2	13	10
		定点当たり	0.12	0.12	0.10	0.03	0.18	0.14
突発性発しん	全県	報告数	133	145	96	111	141	167
		定点当たり	0.62	0.70	0.45	0.53	0.66	0.78
	県域	報告数	45	47	34	48	48	49
		定点当たり	0.62	0.64	0.47	0.66	0.66	0.67

表3 5週前～今週の推移 (その2)  
(全県及び横浜市・川崎市・相模原市を除く県域)

2016年21週(05月23日～05月29日)

疾病名	項目		5週前	4週前	3週前	2週前	1週前	今週
			16週	17週	18週	19週	20週	21週
			(04月18日 ～04月24 日)	(04月25日 ～05月01 日)	(05月02日 ～05月08 日)	(05月09日 ～05月15 日)	(05月16日 ～05月22 日)	(05月23日 ～05月29 日)
百日咳	全県	報告数	5	2	2	4	6	2
		定点当たり	0.02	0.01	0.01	0.02	0.03	0.01
	県域	報告数	3	1	-	1	2	-
		定点当たり	0.04	0.01	-	0.01	0.03	-
ヘルパンギーナ	全県	報告数	6	6	8	14	22	21
		定点当たり	0.03	0.03	0.04	0.07	0.10	0.10
	県域	報告数	5	3	3	6	13	7
		定点当たり	0.07	0.04	0.04	0.08	0.18	0.10
流行性耳下腺炎	全県	報告数	131	136	134	206	196	180
		定点当たり	0.61	0.65	0.63	0.98	0.91	0.84
	県域	報告数	40	52	40	75	65	64
		定点当たり	0.55	0.71	0.56	1.03	0.89	0.88
急性出血性結膜炎	全県	報告数	1	4	1	-	-	2
		定点当たり	0.02	0.09	0.02	-	-	0.04
	県域	報告数	1	-	-	-	-	-
		定点当たり	0.06	-	-	-	-	-
流行性角結膜炎	全県	報告数	87	89	84	110	72	68
		定点当たり	1.85	1.89	1.65	2.24	1.50	1.42
	県域	報告数	26	25	25	24	19	20
		定点当たり	1.63	1.56	1.56	1.50	1.19	1.25
細菌性髄膜炎	全県	報告数	1	-	-	-	-	-
		定点当たり	0.11	-	-	-	-	-
	県域	報告数	1	-	-	-	-	-
		定点当たり	0.25	-	-	-	-	-
無菌性髄膜炎	全県	報告数	2	-	-	1	-	1
		定点当たり	0.22	-	-	0.10	-	0.11
	県域	報告数	1	-	-	1	-	1
		定点当たり	0.25	-	-	0.25	-	0.25
マイコプラズマ肺炎	全県	報告数	4	5	-	4	3	1
		定点当たり	0.44	0.56	-	0.40	0.30	0.11
	県域	報告数	2	4	-	1	2	-
		定点当たり	0.50	1.00	-	0.25	0.50	-
クラミジア肺炎 (オウム病を除く)	全県	報告数	-	-	-	-	-	-
		定点当たり	-	-	-	-	-	-
	県域	報告数	-	-	-	-	-	-
		定点当たり	-	-	-	-	-	-
感染性胃腸炎 (ロタウイルス)	全県	報告数	1	3	3	1	3	3
		定点当たり	0.11	0.33	0.27	0.10	0.30	0.33
	県域	報告数	-	-	-	-	3	3
		定点当たり	-	-	-	-	0.75	0.75