



# 神奈川県感染症発生情報（20週報）

## （5月16日～5月22日）

<http://www.eiken.pref.kanagawa.jp/>



### 今週の注目感染症

～輸入感染症～ 今週は、腸チフス、ジカウイルス感染症など、海外で感染して帰国後に発症する輸入感染症が報告されました。海外へ行く際には検疫所（FORTH）や外務省のホームページで現地の感染症流行状況や必要な予防接種、現地での対策を確認しましょう。

### 今週の全数把握対象疾患

（当該週の国による集計及び各保健福祉事務所からの報告をもとに期日を決めて集計しているため、集計数が前後することがあります。）

分類	対象疾患	内訳				神奈川県 (今週)	神奈川県 (2016年累計)
		県域	横浜市	川崎市	相模原市		
二類	結核	12	12	3	2	29	634
三類	腸管出血性大腸菌感染症			1		1	15
	腸チフス		2			2	2
四類	ジカウイルス感染症		1			1	3
	レジオネラ症	1	1			2	37
五類	アメーバ赤痢	1				1	41
	カルバペネム耐性腸内細菌感染症			1		1	25
	急性脳炎			1		1	32
	後天性免疫不全症候群	1	1			2	26
	侵襲性肺炎球菌感染症	2				2	108
	梅毒	2	1			3	89
	破傷風	1				1	3
	風しん		1			1	6

### 全数把握対象疾患情報

- 結核29例：年齢群は10歳未満1例、20歳代6例、40歳代4例、50歳代1例、60歳代10例、70歳代2例、80歳代4例、90歳代1例、病型は肺結核16例、肺結核及び結核性胸膜炎1例、結核性リンパ節炎1例、結核性リンパ節炎及び皮膚結核1例、無症状病原体保有者10例
- 腸管出血性大腸菌感染症1例：年齢群は10歳代、血清型・毒素型はO26 VT1、推定感染経路は不明、推定感染地域は都道府県不明
- 腸チフス2例：年齢群は20歳代1例、30歳代1例、推定感染経路は経口感染2例、推定感染地域はバングラデシュ人民共和国1例、ミャンマー連邦共和国1例
- ジカウイルス感染症1例：年齢群は20歳代、推定感染経路は蚊からの感染、推定感染地域はブラジル以外の中南米の流行地域
- レジオネラ症2例：年齢群は60歳代1例、90歳代1例、病型は肺炎型2例、推定感染経路は水系感染1例、不明1例、推定感染地域は神奈川県1例、宮城県1例
- アメーバ赤痢1例：年齢群は60歳代、病型は腸管外アメーバ症、推定感染経路は性的接触、推定感染地域は都道府県不明
- カルバペネム耐性腸内細菌感染症1例：年齢群は80歳代、菌種は*Klebsiella pneumoniae*、推定感染経路は以前からの保菌、推定感染地域は神奈川県
- 急性脳炎1例：年齢群は10歳未満、病型は病原体不明、推定感染経路は不明、推定感染地域は神奈川県
- 後天性免疫不全症候群2例：年齢群は30歳代2例、病名は無症候性キャリア2例、推定感染経路は性的接触2例、推定感染地域は日本国内1例、ガーナ共和国1例
- 侵襲性肺炎球菌感染症2例：年齢群は10歳未満1例、50歳代1例、推定感染経路は飛沫・飛沫核感染1例、不明1例、推定感染地域は神奈川県2例、不明1例、ワクチン接種歴は接種なし1例、不明1例
- 梅毒3例：年齢群は10歳代1例、30歳代2例、病型は早期顕症梅毒 期2例、早期顕症梅毒 期1例、推定感染経路は性的接触1例、不明2例、推定感染地域は神奈川県1例、都道府県不明2例
- 破傷風1例：年齢群は70歳代、推定感染経路は創傷感染、推定感染地域は神奈川県、ワクチン接種歴は不明
- 風しん1例：年齢群は10歳未満、病型は臨床診断例、推定感染経路は飛沫・飛沫核感染、推定感染地域は都道府県不明、ワクチン接種歴は接種あり

### 今週の定点把握対象疾患

- 咽頭結膜熱の定点当たりの報告数は、鎌倉保健福祉事務所三崎センター管内(4.00)で警報レベル(3)を超えています。
- A群溶血性レンサ球菌咽頭炎の定点当たりの報告数は、平塚保健福祉事務所秦野センター管内(5.17)と小田原保健福祉事務所管内(5.17)で多くなっています。
- 流行性角結膜炎の定点当たりの報告数は、相模原市(7.25)で多くなっています。

### 神奈川県感染症情報センター

神奈川県衛生研究所 企画情報部 衛生情報課

TEL:0467-83-4400(代表)

FAX:0467-89-5211(企画情報部)

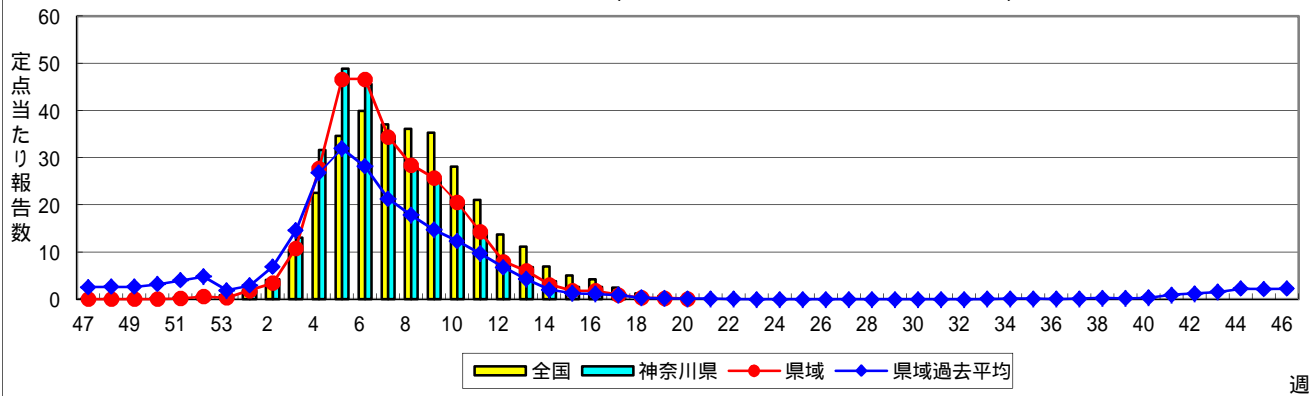
感染症発生動向調査事業は「感染症の予防及び感染症の患者に対する医療に関する法律」によって行われています。

\* 県域とは、神奈川県内の市町村のうち横浜市、川崎市、相模原市を除いた地域です。

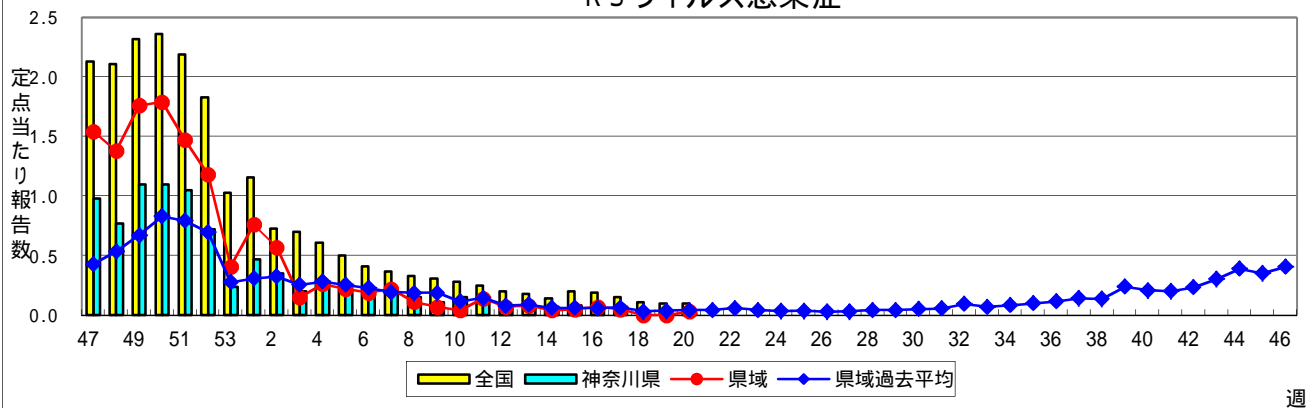
# 感染症発生動向調査:週報対象疾患の時系列グラフ

疾患名の括弧書きは、一般名称であり、正式名称ではありません。  
 神奈川県&県域(横浜市・川崎市・相模原市を除く)のデータです。

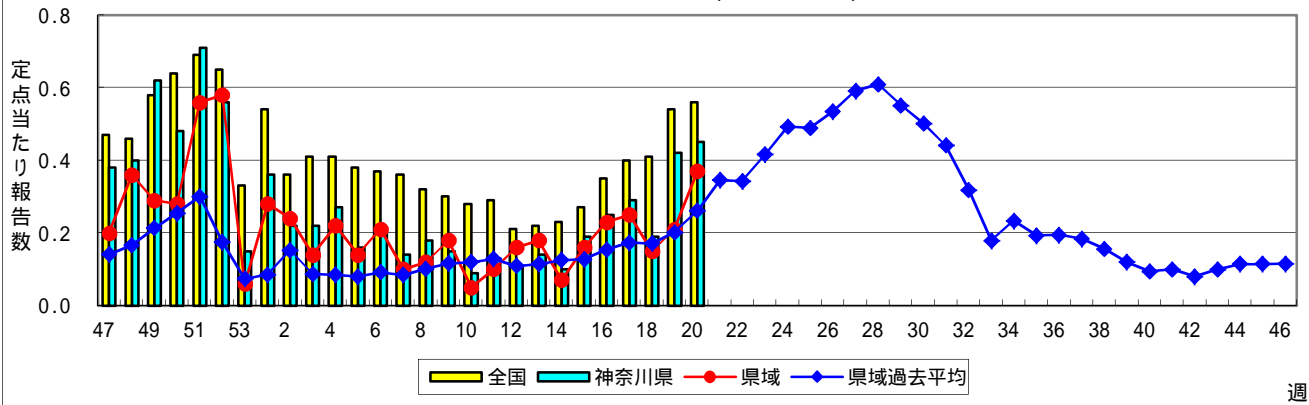
## インフルエンザ(高病原性鳥インフルエンザを除く)



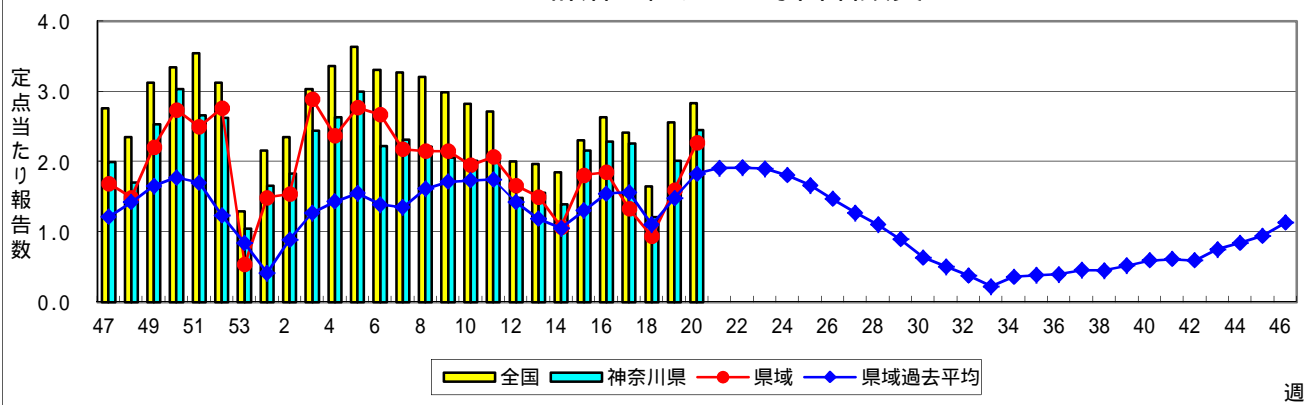
## RSウイルス感染症



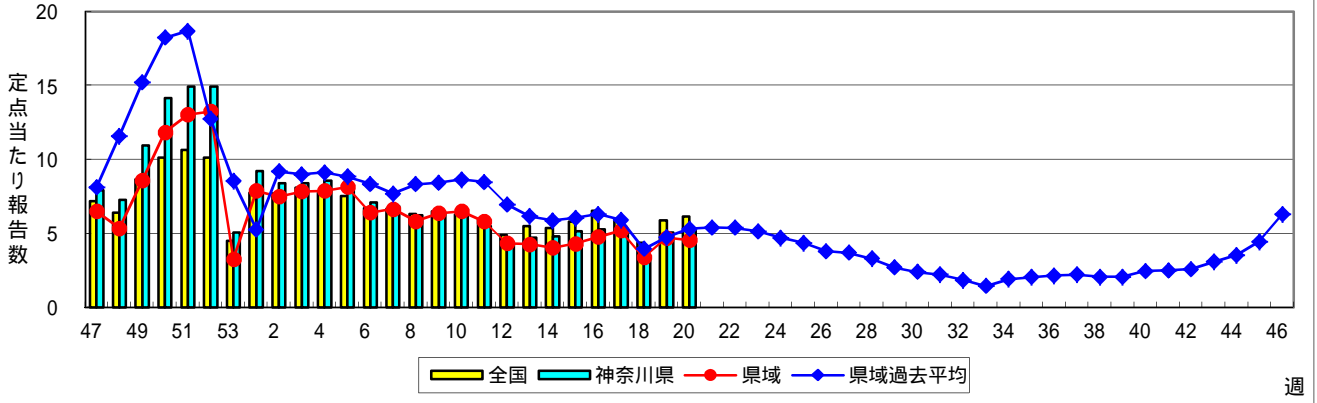
## 咽頭結膜熱(プール熱)



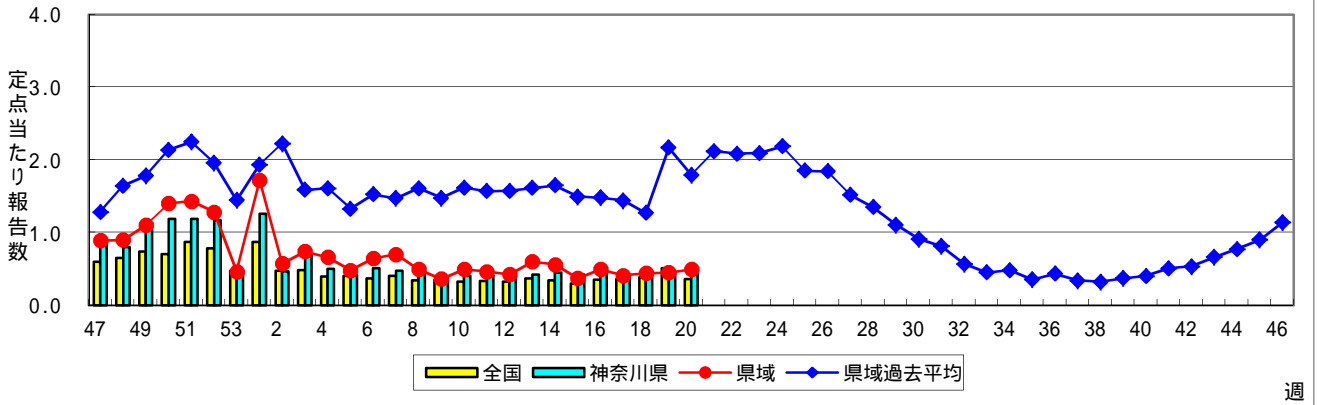
## A群溶血性レンサ球菌咽頭炎



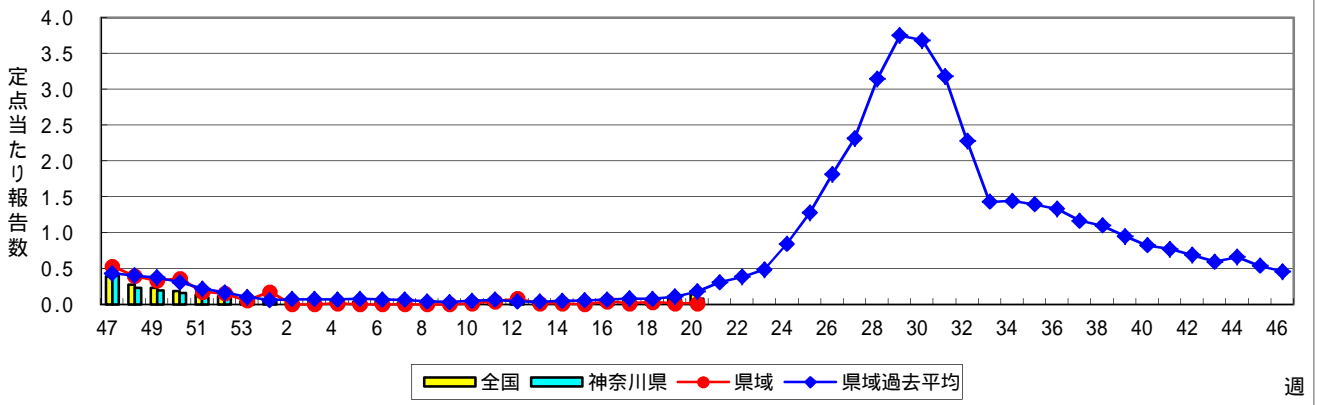
### 感染性胃腸炎



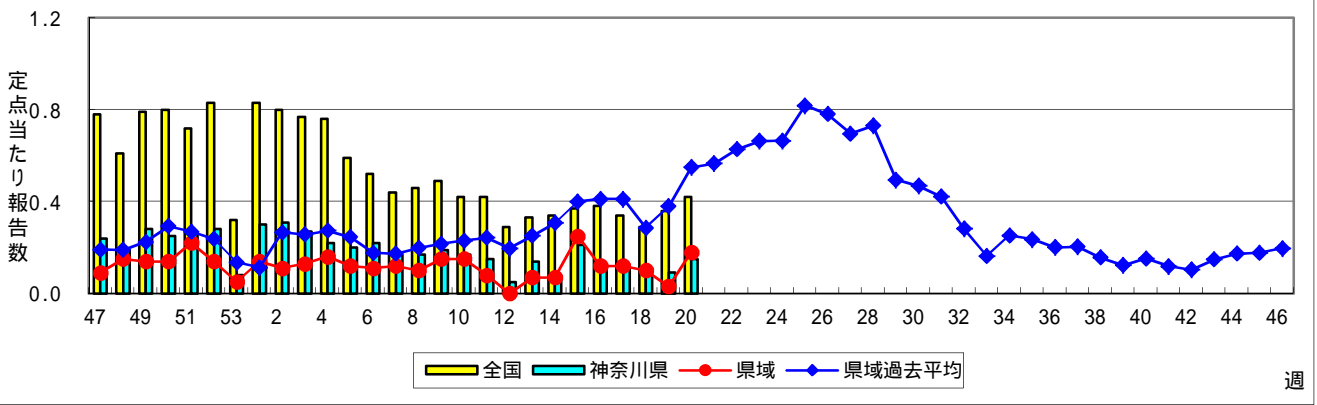
### 水痘(水ぼうそう)



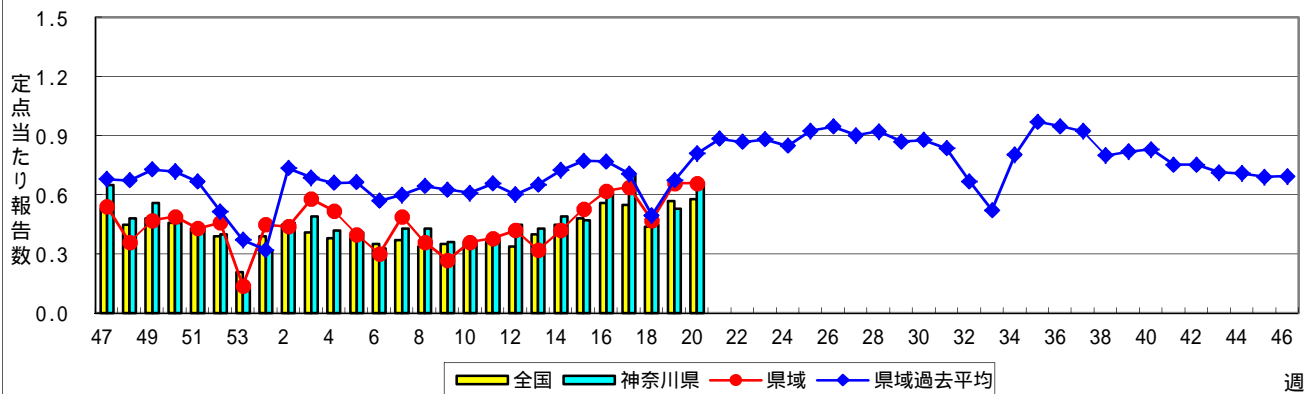
### 手足口病



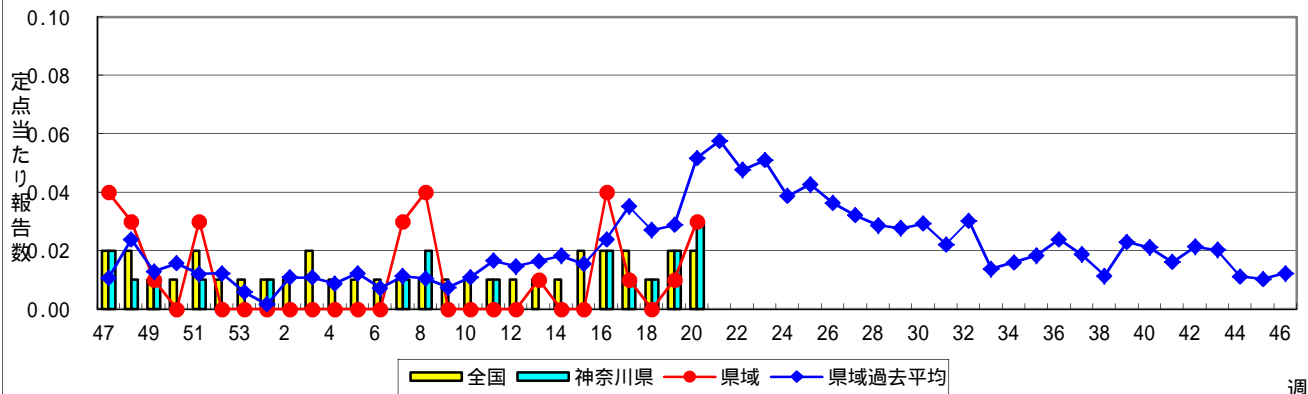
### 伝染性紅斑(リンゴ病)



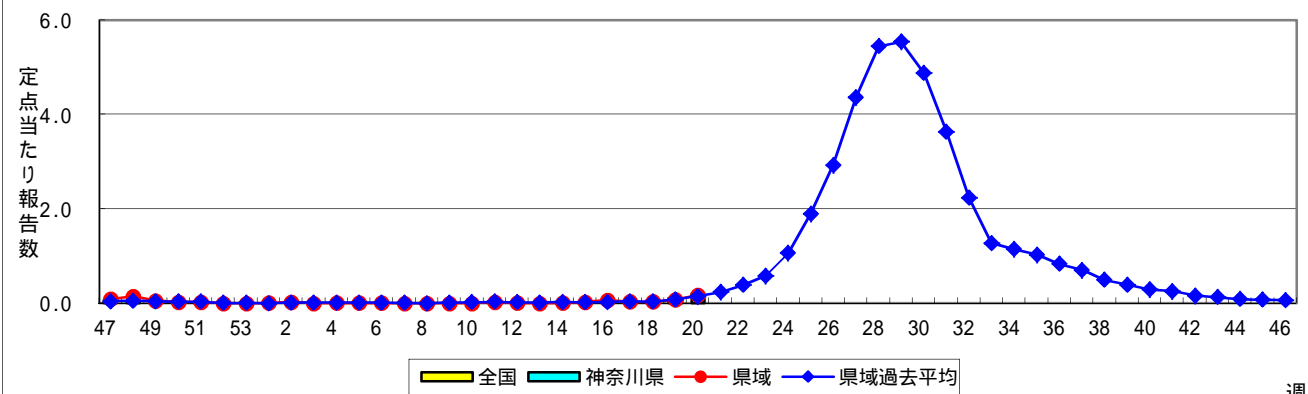
### 突発性発しん



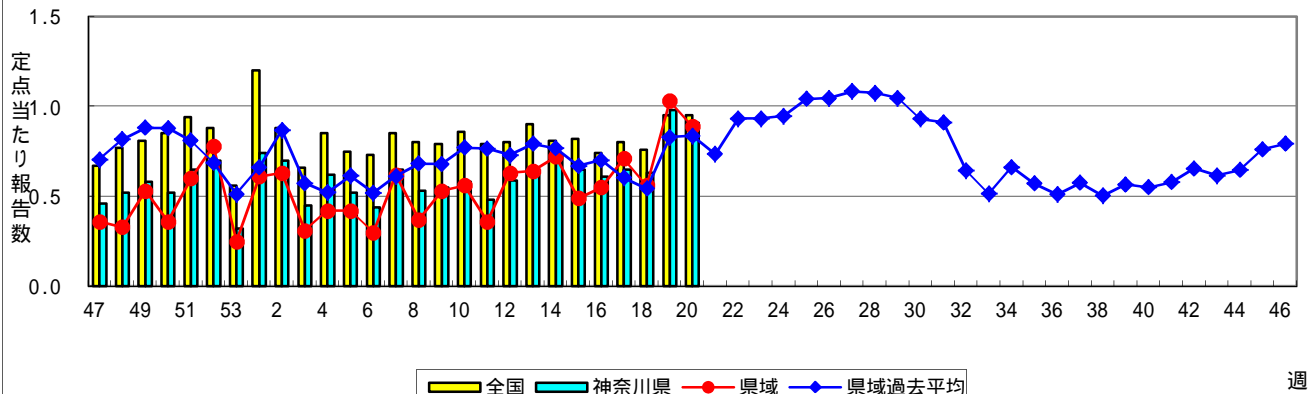
### 百日咳



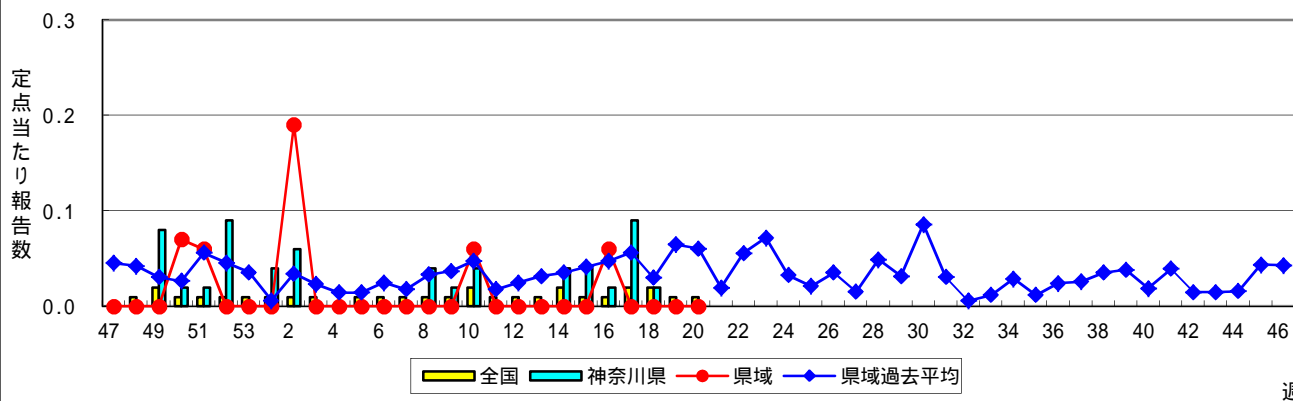
### ヘルパンギーナ



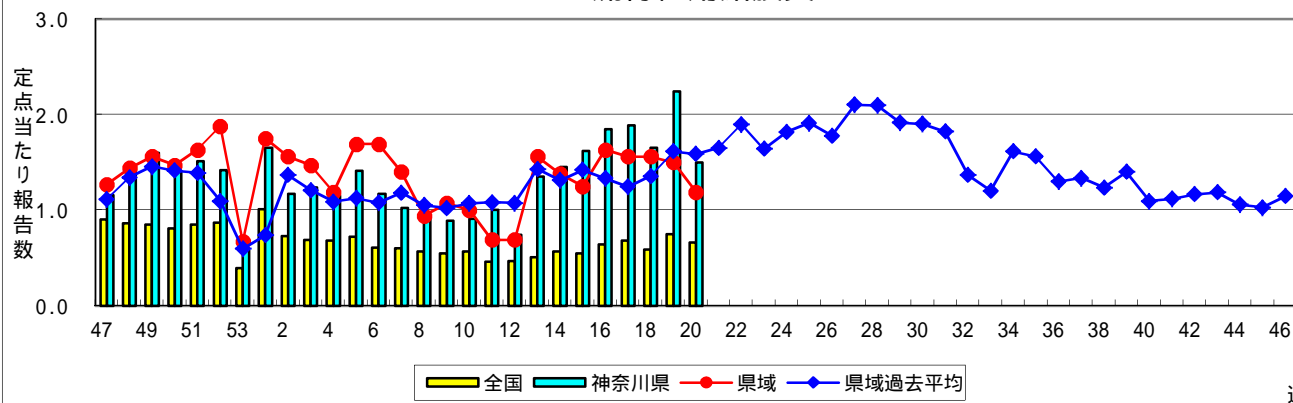
### 流行性耳下腺炎(おたふくかぜ)



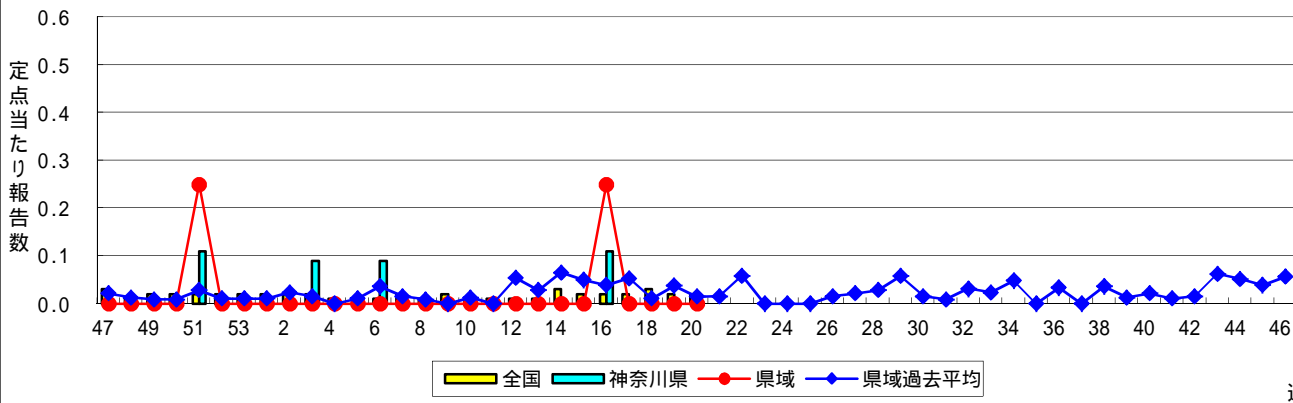
### 急性出血性結膜炎



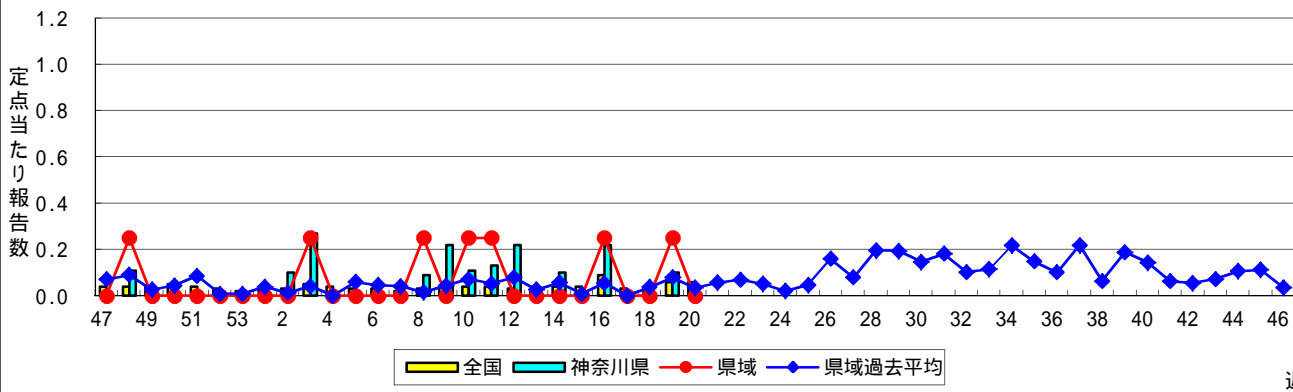
### 流行性角結膜炎



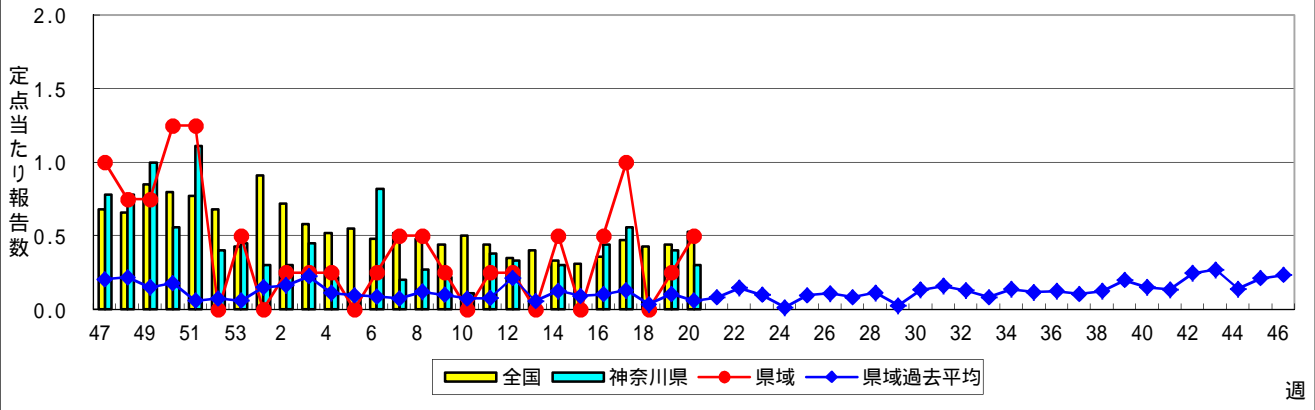
### 細菌性髄膜炎



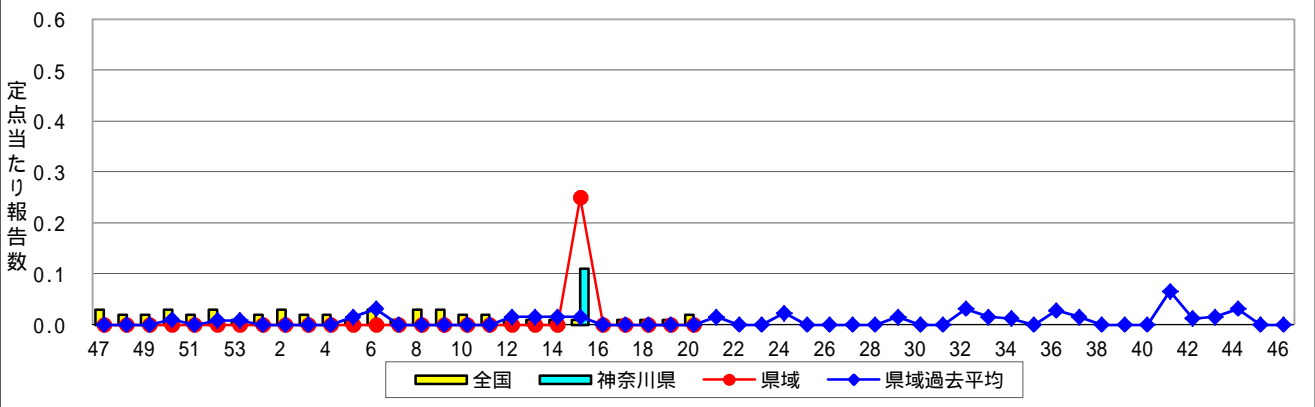
### 無菌性髄膜炎



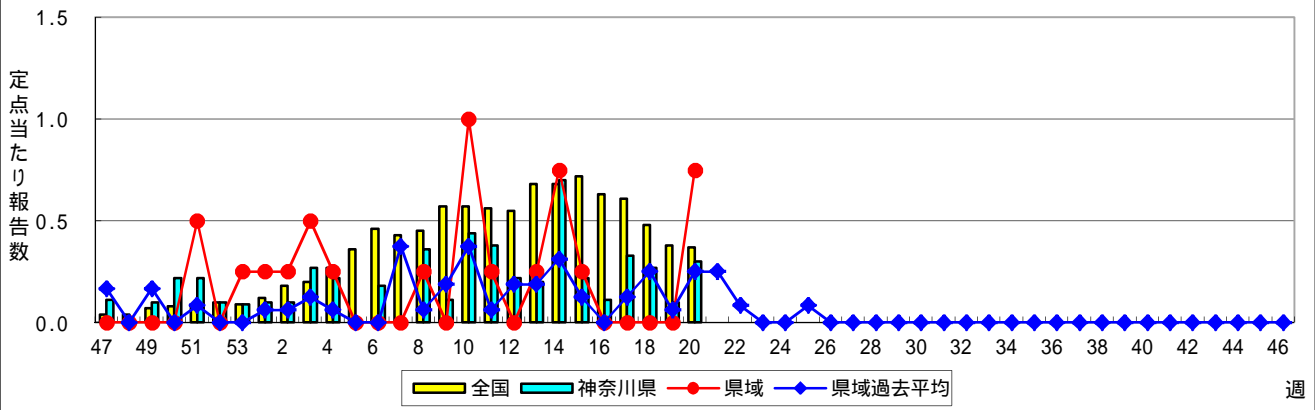
### マイコプラズマ肺炎



### クラミジア肺炎(オウム病を除く)



### 感染性胃腸炎(ロタウイルス)



**表1 報告数・定点当たり報告数 疾病、政令市・保健所別 (その1)**

2016年20週(05月16日～05月22日)

神奈川県	インフルエンザ (高病原性鳥インフルエンザを除く)		RSウイルス感染症		咽頭結膜熱		A群溶血性レンサ球菌咽頭炎		感染性胃腸炎	
	報告数	定点当たり	報告数	定点当たり	報告数	定点当たり	報告数	定点当たり	報告数	定点当たり
全県	46	0.14	4	0.02	97	0.45	526	2.45	1,123	5.22
横浜市	16	0.12	2	0.02	44	0.49	182	2.02	435	4.83
川崎市	14	0.23	-	-	20	0.54	129	3.49	243	6.57
相模原市	-	-	-	-	6	0.40	49	3.27	113	7.53
県域 (横浜市、川崎市、相模原市を除く)	16	0.14	2	0.03	27	0.37	166	2.27	332	4.55
横須賀市	1	0.07	-	-	2	0.22	8	0.89	28	3.11
藤沢市	3	0.21	-	-	1	0.11	12	1.33	59	6.56
平塚	2	0.18	-	-	1	0.14	16	2.29	11	1.57
平塚 秦野センター	-	-	-	-	3	0.50	31	5.17	44	7.33
鎌倉	1	0.10	-	-	-	-	14	2.33	30	5.00
鎌倉 三崎センター	-	-	-	-	8	4.00	-	-	10	5.00
小田原	5	0.50	-	-	-	-	31	5.17	35	5.83
小田原 足柄上センター	1	0.20	-	-	-	-	6	2.00	-	-
厚木	2	0.12	1	0.09	10	0.91	27	2.45	88	8.00
厚木 大和センター	-	-	1	0.14	1	0.14	12	1.71	20	2.86
茅ヶ崎	1	0.09	-	-	1	0.14	9	1.29	7	1.00

神奈川県	水痘		手足口病		伝染性紅斑		突発性発しん		百日咳	
	報告数	定点当たり	報告数	定点当たり	報告数	定点当たり	報告数	定点当たり	報告数	定点当たり
全県	93	0.43	17	0.08	33	0.15	141	0.66	6	0.03
横浜市	40	0.44	13	0.14	5	0.06	55	0.61	-	-
川崎市	11	0.30	2	0.05	11	0.30	31	0.84	-	-
相模原市	6	0.40	1	0.07	4	0.27	7	0.47	4	0.27
県域 (横浜市、川崎市、相模原市を除く)	36	0.49	1	0.01	13	0.18	48	0.66	2	0.03
横須賀市	1	0.11	-	-	3	0.33	4	0.44	-	-
藤沢市	3	0.33	-	-	1	0.11	11	1.22	-	-
平塚	-	-	1	0.14	2	0.29	3	0.43	-	-
平塚 秦野センター	7	1.17	-	-	-	-	1	0.17	-	-
鎌倉	2	0.33	-	-	1	0.17	3	0.50	-	-
鎌倉 三崎センター	1	0.50	-	-	-	-	2	1.00	-	-
小田原	6	1.00	-	-	-	-	7	1.17	2	0.33
小田原 足柄上センター	2	0.67	-	-	-	-	1	0.33	-	-
厚木	11	1.00	-	-	4	0.36	3	0.27	-	-
厚木 大和センター	1	0.14	-	-	1	0.14	5	0.71	-	-
茅ヶ崎	2	0.29	-	-	1	0.14	8	1.14	-	-

神奈川県	ヘルパンギーナ		流行性耳下腺炎		急性出血性結膜炎		流行性角結膜炎		細菌性髄膜炎	
	報告数	定点当たり	報告数	定点当たり	報告数	定点当たり	報告数	定点当たり	報告数	定点当たり
全県	22	0.10	196	0.91	-	-	72	1.50	-	-
横浜市	8	0.09	87	0.97	-	-	14	0.74	-	-
川崎市	1	0.03	26	0.70	-	-	10	1.11	-	-
相模原市	-	-	18	1.20	-	-	29	7.25	-	-
県域 (横浜市、川崎市、相模原市を除く)	13	0.18	65	0.89	-	-	19	1.19	-	-
横須賀市	3	0.33	1	0.11	-	-	2	1.00	-	-
藤沢市	-	-	11	1.22	-	-	1	0.50	-	-
平塚	2	0.29	2	0.29	-	-	1	0.50	-	-
平塚 秦野センター	-	-	11	1.83	-	-	-	-	...	...
鎌倉	1	0.17	8	1.33	-	-	-	-	...	...
鎌倉 三崎センター	-	-	-	-	...	...	...	...	...	...
小田原	7	1.17	-	-	-	-	-	-	...	...
小田原 足柄上センター	-	-	-	-	...	...	...	...	...	...
厚木	-	-	13	1.18	-	-	10	3.33	-	-
厚木 大和センター	-	-	11	1.57	-	-	3	1.50	...	...
茅ヶ崎	-	-	8	1.14	-	-	2	1.00	...	...





表2 報告数・定点当たり報告数、疾病・年齢階級別  
(全県及び横浜市・川崎市・相模原市を除く県域) (その1)

2016年20週(05月16日~05月22日)

\*表2は、各保健福祉事務所からの最新の報告をもとに作成しているため、国の還元データである表1および表3の数値と一致しないことがあります。

インフルエンザ定点		項目	合計	~5か月	~11か月	1歳	2	3	4	5	6	7	8
インフルエンザ (高病原性鳥インフルエンザを除く)	全国	報告数	2,357	6	17	64	85	150	123	147	109	117	120
		定点当たり	0.48	0.00	0.00	0.01	0.02	0.03	0.03	0.03	0.02	0.02	0.02
	全県	報告数	46	-	1	-	-	3	3	2	2	4	-
		定点当たり	0.14	-	0.00	-	-	0.01	0.01	0.01	0.01	0.01	-
	県域	報告数	16	-	-	-	-	1	1	2	-	-	-
		定点当たり	0.14	-	-	-	-	0.01	0.01	0.02	-	-	-

小児科定点		項目	合計	~5か月	~11か月	1歳	2	3	4	5	6	7	8
RSウイルス 感染症	全国	報告数	312	54	87	114	19	21	7	6	-	1	-
		定点当たり	0.10	0.02	0.03	0.04	0.01	0.01	0.00	0.00	-	0.00	-
	全県	報告数	4	-	1	2	-	1	-	-	-	-	-
		定点当たり	0.02	-	0.00	0.01	-	0.00	-	-	-	-	-
	県域	報告数	2	-	1	1	-	-	-	-	-	-	-
		定点当たり	0.03	-	0.01	0.01	-	-	-	-	-	-	-
咽頭結膜熱	全国	報告数	1,755	14	206	582	241	233	149	108	71	40	31
		定点当たり	0.56	0.00	0.07	0.19	0.08	0.07	0.05	0.03	0.02	0.01	0.01
	全県	報告数	97	-	10	25	11	15	7	7	4	3	6
		定点当たり	0.45	-	0.05	0.12	0.05	0.07	0.03	0.03	0.02	0.01	0.03
	県域	報告数	27	-	4	5	4	4	3	1	2	1	3
		定点当たり	0.37	-	0.05	0.07	0.05	0.05	0.04	0.01	0.03	0.01	0.04
A群溶血性レンサ球菌咽頭炎	全国	報告数	8,848	9	70	368	534	997	1,176	1,195	1,085	887	656
		定点当たり	2.83	0.00	0.02	0.12	0.17	0.32	0.38	0.38	0.35	0.28	0.21
	全県	報告数	526	-	2	13	13	45	65	83	87	55	51
		定点当たり	2.45	-	0.01	0.06	0.06	0.21	0.30	0.39	0.40	0.26	0.24
	県域	報告数	166	-	1	5	5	14	22	25	22	14	12
		定点当たり	2.27	-	0.01	0.07	0.07	0.19	0.30	0.34	0.30	0.19	0.16
感染性胃腸炎	全国	報告数	19,295	215	1,454	3,217	2,192	2,201	2,033	1,589	1,091	837	706
		定点当たり	6.16	0.07	0.46	1.03	0.70	0.70	0.65	0.51	0.35	0.27	0.23
	全県	報告数	1,123	8	107	183	105	139	119	85	55	55	38
		定点当たり	5.22	0.04	0.50	0.85	0.49	0.65	0.55	0.40	0.26	0.26	0.18
	県域	報告数	332	3	23	46	24	47	24	33	20	22	14
		定点当たり	4.55	0.04	0.32	0.63	0.33	0.64	0.33	0.45	0.27	0.30	0.19
水痘	全国	報告数	1,139	18	51	92	89	95	145	145	147	134	75
		定点当たり	0.36	0.01	0.02	0.03	0.03	0.03	0.05	0.05	0.05	0.04	0.02
	全県	報告数	93	1	6	3	6	5	10	19	12	16	10
		定点当たり	0.43	0.00	0.03	0.01	0.03	0.02	0.05	0.09	0.06	0.07	0.05
	県域	報告数	36	-	2	1	2	-	6	12	3	5	3
		定点当たり	0.49	-	0.03	0.01	0.03	-	0.08	0.16	0.04	0.07	0.04

インフルエンザ定点		項目	9	10-14	15-19	20-29	30-39	40-49	50-59	60-69	70-79	80歳以上
インフルエンザ (高病原性鳥インフルエンザを除く)	全国	報告数	113	469	183	103	143	145	96	74	50	43
		定点当たり	0.02	0.10	0.04	0.02	0.03	0.03	0.02	0.02	0.01	0.01
	全県	報告数	2	3	2	4	3	11	-	3	1	2
		定点当たり	0.01	0.01	0.01	0.01	0.01	0.03	-	0.01	0.00	0.01
	県域	報告数	2	2	1	1	2	1	-	1	-	2
		定点当たり	0.02	0.02	0.01	0.01	0.02	0.01	-	0.01	-	0.02

小児科定点		項目	9	10-14	15-19	20歳以上
RSウイルス 感染症	全国	報告数	-	2	-	1
		定点当たり	-	0.00	-	0.00
	全県	報告数	-	-	-	-
		定点当たり	-	-	-	-
	県域	報告数	-	-	-	-
		定点当たり	-	-	-	-
咽頭結膜熱	全国	報告数	17	31	3	29
		定点当たり	0.01	0.01	0.00	0.01
	全県	報告数	1	1	-	7
		定点当たり	0.00	0.00	-	0.03
	県域	報告数	-	-	-	-
		定点当たり	-	-	-	-
A群溶血性レンサ球菌咽頭炎	全国	報告数	527	919	62	363
		定点当たり	0.17	0.29	0.02	0.12
	全県	報告数	34	40	4	34
		定点当たり	0.16	0.19	0.02	0.16
	県域	報告数	13	13	2	18
		定点当たり	0.18	0.18	0.03	0.25
感染性胃腸炎	全国	報告数	559	1,533	277	1,391
		定点当たり	0.18	0.49	0.09	0.44
	全県	報告数	36	96	14	83
		定点当たり	0.17	0.45	0.07	0.39
	県域	報告数	19	32	5	20
		定点当たり	0.26	0.44	0.07	0.27
水痘	全国	報告数	55	81	2	10
		定点当たり	0.02	0.03	0.00	0.00
	全県	報告数	2	2	-	1
		定点当たり	0.01	0.01	-	0.00
	県域	報告数	2	-	-	-
		定点当たり	0.03	-	-	-

表2 報告数・定点当たり報告数、疾病・年齢階級別  
(全県及び横浜市・川崎市・相模原市を除く県域) (その2)

2016年20週(05月16日~05月22日)

\*表2は、各保健福祉事務所からの最新の報告をもとに作成しているため、国の還元データである表1および表3の数値と一致しないことがあります。

小児科定点	項目	合計	~5か月	~11か月	1歳	
手足口病	全国	報告数	428	2	38	172
		定点当たり	0.14	0.00	0.01	0.05
	全県	報告数	17	1	-	9
		定点当たり	0.08	0.00	-	0.04
	県域	報告数	1	-	-	-
		定点当たり	0.01	-	-	-
伝染性紅斑	全国	報告数	1,314	1	16	63
		定点当たり	0.42	0.00	0.01	0.02
	全県	報告数	33	-	-	4
		定点当たり	0.15	-	-	0.02
	県域	報告数	13	-	-	2
		定点当たり	0.18	-	-	0.03
突発性発しん	全国	報告数	1,828	38	686	899
		定点当たり	0.58	0.01	0.22	0.29
	全県	報告数	141	1	52	67
		定点当たり	0.66	0.00	0.24	0.31
	県域	報告数	48	-	16	25
		定点当たり	0.66	-	0.22	0.34
百日咳	全国	報告数	65	4	3	6
		定点当たり	0.02	0.00	0.00	0.00
	全県	報告数	6	-	-	-
		定点当たり	0.03	-	-	-
	県域	報告数	2	-	-	-
		定点当たり	0.03	-	-	-
ヘルパンギーナ	全国	報告数	656	2	71	223
		定点当たり	0.21	0.00	0.02	0.07
	全県	報告数	22	-	3	7
		定点当たり	0.10	-	0.01	0.03
	県域	報告数	13	-	2	5
		定点当たり	0.18	-	0.03	0.07
流行性耳下腺炎	全国	報告数	2,967	1	7	91
		定点当たり	0.95	0.00	0.00	0.03
	全県	報告数	196	-	-	1
		定点当たり	0.91	-	-	0.00
	県域	報告数	65	-	-	1
		定点当たり	0.89	-	-	0.01

小児科定点	項目	2	3	4	5	6	7	8	9	10-14	15-19	20歳以上	
手足口病	全国	報告数	88	40	28	14	16	6	9	4	4	1	6
		定点当たり	0.03	0.01	0.01	0.00	0.01	0.00	0.00	0.00	0.00	0.00	0.00
	全県	報告数	3	-	-	1	1	-	-	-	-	-	2
		定点当たり	0.01	-	-	0.00	0.00	-	-	-	-	-	0.01
	県域	報告数	-	-	-	-	-	-	-	-	-	-	1
		定点当たり	-	-	-	-	-	-	-	-	-	-	0.01
伝染性紅斑	全国	報告数	86	154	204	223	141	143	107	74	78	2	22
		定点当たり	0.03	0.05	0.07	0.07	0.05	0.05	0.03	0.02	0.02	0.00	0.01
	全県	報告数	3	3	3	3	5	5	3	-	-	-	2
		定点当たり	0.01	0.01	0.01	0.01	0.02	0.02	0.01	-	-	-	0.01
	県域	報告数	1	2	2	-	1	2	2	1	-	-	-
		定点当たり	0.01	0.03	0.03	-	0.01	0.03	0.03	0.01	-	-	-
突発性発しん	全国	報告数	157	30	11	-	3	1	2	-	1	-	-
		定点当たり	0.05	0.01	0.00	-	0.00	0.00	0.00	-	0.00	-	-
	全県	報告数	12	6	1	-	1	1	-	-	-	-	-
		定点当たり	0.06	0.03	0.00	-	0.00	0.00	-	-	-	-	-
	県域	報告数	5	1	-	-	-	1	-	-	-	-	-
		定点当たり	0.07	0.01	-	-	-	0.01	-	-	-	-	-
百日咳	全国	報告数	2	-	1	1	1	3	3	6	15	2	18
		定点当たり	0.00	-	0.00	0.00	0.00	0.00	0.00	0.00	0.00	0.00	0.01
	全県	報告数	-	-	-	-	-	-	-	1	1	-	4
		定点当たり	-	-	-	-	-	-	-	0.00	0.00	-	0.02
	県域	報告数	-	-	-	-	-	-	-	1	1	-	-
		定点当たり	-	-	-	-	-	-	-	0.01	0.01	-	-
ヘルパンギーナ	全国	報告数	140	86	53	37	15	6	4	4	5	2	8
		定点当たり	0.04	0.03	0.02	0.01	0.00	0.00	0.00	0.00	0.00	0.00	0.00
	全県	報告数	3	4	2	3	-	-	-	-	-	-	-
		定点当たり	0.01	0.02	0.01	0.01	-	-	-	-	-	-	-
	県域	報告数	-	3	1	2	-	-	-	-	-	-	-
		定点当たり	-	0.04	0.01	0.03	-	-	-	-	-	-	-
流行性耳下腺炎	全国	報告数	173	344	423	465	336	344	270	173	256	23	61
		定点当たり	0.06	0.11	0.14	0.15	0.11	0.11	0.09	0.06	0.08	0.01	0.02
	全県	報告数	3	18	23	20	27	23	32	17	22	6	4
		定点当たり	0.01	0.08	0.11	0.09	0.13	0.11	0.15	0.08	0.10	0.03	0.02
	県域	報告数	-	8	8	7	9	6	11	8	6	1	-
		定点当たり	-	0.11	0.11	0.10	0.12	0.08	0.15	0.11	0.08	0.01	-

表2 報告数・定点当たり報告数、疾病・年齢階級別  
(全県及び横浜市・川崎市・相模原市を除く県域) (その3)

2016年20週(05月16日~05月22日)

\*表2は、各保健福祉事務所からの最新の報告をもとに作成しているため、国の還元データである表1および表3の数値と一致しないことがあります。

眼科定点		項目	合計	~5か月	~11か月	1歳	2	3	4	5	6	7	8
急性出血性結膜炎	全国	報告数	8	-	-	1	-	-	1	-	-	-	-
		定点当たり	0.01	-	-	0.00	-	-	0.00	-	-	-	-
	県域	報告数	-	-	-	-	-	-	-	-	-	-	-
流行性角結膜炎	全国	報告数	452	4	3	22	15	12	13	11	13	6	5
		定点当たり	0.66	0.01	0.00	0.03	0.02	0.02	0.02	0.02	0.02	0.01	0.01
	県域	報告数	19	1	-	1	1	-	-	-	-	1	1
		定点当たり	1.19	0.06	-	0.06	0.06	-	-	-	0.06	0.06	

基幹定点(週報)		項目	合計	0歳	1-4	5-9	10-14	15-19	20-24	25-29	30-34	35-39	40-44
細菌性髄膜炎	全国	報告数	9	2	1	2	1	-	-	-	-	-	-
		定点当たり	0.02	0.00	0.00	0.00	0.00	-	-	-	-	-	-
	県域	報告数	-	-	-	-	-	-	-	-	-	-	-
無菌性髄膜炎	全国	報告数	29	5	3	5	1	-	5	2	2	1	-
		定点当たり	0.06	0.01	0.01	0.01	0.00	-	0.01	0.00	0.00	0.00	-
	県域	報告数	-	-	-	-	-	-	-	-	-	-	-
マイコプラズマ肺炎	全国	報告数	250	4	77	79	37	9	3	6	5	6	5
		定点当たり	0.53	0.01	0.16	0.17	0.08	0.02	0.01	0.01	0.01	0.01	0.01
	県域	報告数	2	-	-	2	-	-	-	-	-	-	-
クラミジア肺炎(オウム病を除く)	全国	報告数	9	-	-	3	1	1	-	-	-	2	-
		定点当たり	0.02	-	-	0.01	0.00	0.00	-	-	-	0.00	-
	県域	報告数	-	-	-	-	-	-	-	-	-	-	-
感染性胃腸炎(ロタウイルス)	全国	報告数	174	20	114	39	-	-	-	-	-	-	-
		定点当たり	0.37	0.04	0.24	0.08	-	-	-	-	-	-	-
	県域	報告数	3	-	3	-	-	-	-	-	-	-	-
		定点当たり	0.30	-	0.30	-	-	-	-	-	-	-	

眼科定点		項目	9	10-14	15-19	20-29	30-39	40-49	50-59	60-69	70歳以上
急性出血性結膜炎	全国	報告数	-	-	-	1	1	2	-	1	1
		定点当たり	-	-	-	0.00	0.00	0.00	-	0.00	0.00
	県域	報告数	-	-	-	-	-	-	-	-	-
流行性角結膜炎	全国	報告数	9	10	15	48	89	68	41	32	36
		定点当たり	0.01	0.01	0.02	0.07	0.13	0.10	0.06	0.05	0.05
	県域	報告数	2	1	2	7	16	14	6	1	6
		定点当たり	0.04	0.02	0.04	0.15	0.33	0.29	0.13	0.02	0.13
	全国	報告数	1	1	-	1	6	4	1	-	-
		定点当たり	0.06	0.06	-	0.06	0.38	0.25	0.06	-	-
	県域	報告数	-	-	-	-	-	-	-	-	-

基幹定点(週報)		項目	45-49	50-54	55-59	60-64	65-69	70歳以上
細菌性髄膜炎	全国	報告数	-	-	-	1	-	2
		定点当たり	-	-	-	0.00	-	0.00
	県域	報告数	-	-	-	-	-	-
無菌性髄膜炎	全国	報告数	1	-	-	2	1	1
		定点当たり	0.00	-	-	0.00	0.00	0.00
	県域	報告数	-	-	-	-	-	-
マイコプラズマ肺炎	全国	報告数	-	2	1	3	4	9
		定点当たり	-	0.00	0.00	0.01	0.01	0.02
	県域	報告数	-	-	-	-	-	-
クラミジア肺炎(オウム病を除く)	全国	報告数	1	-	-	-	-	1
		定点当たり	0.00	-	-	-	-	0.00
	県域	報告数	-	-	-	-	-	-
感染性胃腸炎(ロタウイルス)	全国	報告数	-	-	-	-	1	-
		定点当たり	-	-	-	-	0.00	-
	県域	報告数	-	-	-	-	-	-
		定点当たり	-	-	-	-	-	

表3 5週前～今週の推移 (その1)  
(全県及び横浜市・川崎市・相模原市を除く県域)

2016年20週(05月16日～05月22日)

疾病名	項目		5週前	4週前	3週前	2週前	1週前	今週
			15週	16週	17週	18週	19週	20週
			(04月11日 ～04月17 日)	(04月18日 ～04月24 日)	(04月25日 ～05月01 日)	(05月02日 ～05月08 日)	(05月09日 ～05月15 日)	(05月16日 ～05月22 日)
インフルエンザ (高病原性鳥インフル ンザを除く)	全県	報告数	911	886	401	131	83	46
		定点当たり	2.70	2.61	1.21	0.39	0.25	0.14
	県域	報告数	216	218	115	41	33	16
		定点当たり	1.88	1.88	1.00	0.36	0.28	0.14
RSウイルス 感染症	全県	報告数	17	17	15	2	3	4
		定点当たり	0.08	0.08	0.07	0.01	0.01	0.02
	県域	報告数	4	5	4	-	-	2
		定点当たり	0.05	0.07	0.05	-	-	0.03
咽頭結膜熱	全県	報告数	40	54	60	41	88	97
		定点当たり	0.19	0.25	0.29	0.19	0.42	0.45
	県域	報告数	12	17	18	11	15	27
		定点当たり	0.16	0.23	0.25	0.15	0.21	0.37
A群溶血性レ ンサ球菌咽頭 炎	全県	報告数	461	492	471	260	425	526
		定点当たり	2.16	2.29	2.26	1.21	2.01	2.45
	県域	報告数	132	135	97	68	117	166
		定点当たり	1.81	1.85	1.33	0.94	1.60	2.27
感染性胃腸炎	全県	報告数	1,098	1,135	1,059	710	1,069	1,123
		定点当たり	5.15	5.28	5.09	3.32	5.07	5.22
	県域	報告数	315	349	380	245	344	332
		定点当たり	4.32	4.78	5.21	3.40	4.71	4.55
水痘	全県	報告数	90	99	80	99	97	93
		定点当たり	0.42	0.46	0.38	0.46	0.46	0.43
	県域	報告数	27	36	30	32	33	36
		定点当たり	0.37	0.49	0.41	0.44	0.45	0.49
手足口病	全県	報告数	5	9	7	8	15	17
		定点当たり	0.02	0.04	0.03	0.04	0.07	0.08
	県域	報告数	-	3	1	2	1	1
		定点当たり	-	0.04	0.01	0.03	0.01	0.01
伝染性紅斑	全県	報告数	45	26	24	20	19	33
		定点当たり	0.21	0.12	0.12	0.09	0.09	0.15
	県域	報告数	18	9	9	7	2	13
		定点当たり	0.25	0.12	0.12	0.10	0.03	0.18
突発性発しん	全県	報告数	101	133	145	96	111	141
		定点当たり	0.47	0.62	0.70	0.45	0.53	0.66
	県域	報告数	39	45	47	34	48	48
		定点当たり	0.53	0.62	0.64	0.47	0.66	0.66

表3 5週前～今週の推移 (その2)  
(全県及び横浜市・川崎市・相模原市を除く県域)

2016年20週(05月16日～05月22日)

疾病名	項目		5週前	4週前	3週前	2週前	1週前	今週
			15週	16週	17週	18週	19週	20週
			(04月11日 ～04月17 日)	(04月18日 ～04月24 日)	(04月25日 ～05月01 日)	(05月02日 ～05月08 日)	(05月09日 ～05月15 日)	(05月16日 ～05月22 日)
百日咳	全県	報告数	1	5	2	2	4	6
		定点当たり	-	0.02	0.01	0.01	0.02	0.03
	県域	報告数	-	3	1	-	1	2
		定点当たり	-	0.04	0.01	-	0.01	0.03
ヘルパンギーナ	全県	報告数	3	6	6	8	14	22
		定点当たり	0.01	0.03	0.03	0.04	0.07	0.10
	県域	報告数	2	5	3	3	6	13
		定点当たり	0.03	0.07	0.04	0.04	0.08	0.18
流行性耳下腺炎	全県	報告数	139	131	136	134	206	196
		定点当たり	0.65	0.61	0.65	0.63	0.98	0.91
	県域	報告数	36	40	52	40	75	65
		定点当たり	0.49	0.55	0.71	0.56	1.03	0.89
急性出血性結膜炎	全県	報告数	2	1	4	1	-	-
		定点当たり	0.04	0.02	0.09	0.02	-	-
	県域	報告数	-	1	-	-	-	-
		定点当たり	-	0.06	-	-	-	-
流行性角結膜炎	全県	報告数	81	87	89	84	110	72
		定点当たり	1.62	1.85	1.89	1.65	2.24	1.50
	県域	報告数	20	26	25	25	24	19
		定点当たり	1.25	1.63	1.56	1.56	1.50	1.19
細菌性髄膜炎	全県	報告数	-	1	-	-	-	-
		定点当たり	-	0.11	-	-	-	-
	県域	報告数	-	1	-	-	-	-
		定点当たり	-	0.25	-	-	-	-
無菌性髄膜炎	全県	報告数	-	2	-	-	1	-
		定点当たり	-	0.22	-	-	0.10	-
	県域	報告数	-	1	-	-	1	-
		定点当たり	-	0.25	-	-	0.25	-
マイコプラズマ肺炎	全県	報告数	-	4	5	-	4	3
		定点当たり	-	0.44	0.56	-	0.40	0.30
	県域	報告数	-	2	4	-	1	2
		定点当たり	-	0.50	1.00	-	0.25	0.50
クラミジア肺炎 (オウム病を除く)	全県	報告数	1	-	-	-	-	-
		定点当たり	0.11	-	-	-	-	-
	県域	報告数	1	-	-	-	-	-
		定点当たり	0.25	-	-	-	-	-
感染性胃腸炎 (ロタウイルス)	全県	報告数	2	1	3	3	1	3
		定点当たり	0.22	0.11	0.33	0.27	0.10	0.30
	県域	報告数	1	-	-	-	-	3
		定点当たり	0.25	-	-	-	-	0.75