



神奈川県感染症発生情報（18週報）

（5月2日～5月8日）

<http://www.eiken.pref.kanagawa.jp/>



今週の注目感染症

～咽頭結膜熱と流行性角結膜炎～

咽頭結膜熱は発熱、咽頭炎、眼症状を主症状とする感染症で、主に小児にみられます。咳やくしゃみなどの飛沫による感染や、患者とのタオル共有などによる接触で感染します。

流行性角結膜炎は強い結膜炎が主症状で、炎症が角膜にも及ぶことがあります。小児に多いですが、幅広い年齢層でみられます。患者とのタオル共有などによる接触で感染します。

どちらもアデノウイルスの感染によるもので、夏に多くみられます。今後の発生動向に注意しましょう。

今週の全数把握対象疾患

（当該週の国による集計及び各保健福祉事務所からの報告をもとに期日を決めて集計しているため、集計数が前後することがあります。）

分類	対象疾患	内訳				神奈川県 (今週)	神奈川県 (2016年累計)
		県域	横浜市	川崎市	相模原市		
二類	結核	5	2		3	10	556
三類	腸管出血性大腸菌感染症			1		1	12
四類	デング熱		1			1	11
五類	アメーバ赤痢			1		1	38
	カルバペネム耐性腸内細菌感染症		1			1	23
	急性脳炎		1			1	28
	劇症型溶血性レンサ球菌感染症	1				1	17
	侵襲性インフルエンザ菌感染症	1				1	11
	侵襲性髄膜炎菌感染症	1				1	5
	侵襲性肺炎球菌感染症	2	1	1		4	93

全数把握対象疾患情報

- 結核10例：年齢群は20歳代1例、30歳代1例、40歳代3例、50歳代1例、60歳代3例、80歳代1例、病型は肺結核6例、結核性脊椎炎1例、無症状病原体保有者3例
- 腸管出血性大腸菌感染症1例：年齢群は30歳代、血清型・毒素型はO157 VT1VT2、推定感染経路は経口感染、感染地域は神奈川県
- デング熱1例：年齢群は40歳代、病型はデング熱、感染地域はインドネシア共和国
- アメーバ赤痢1例：年齢群は50歳代、病型は腸管アメーバ症、推定感染経路は不明、推定感染地域は神奈川県
- カルバペネム耐性腸内細菌感染症1例：年齢群は80歳代、菌種は*Enterobacter cloacae*、推定感染経路は以前からの保菌、推定感染地域は神奈川県
- 急性脳炎1例：年齢群は10歳未満、病型は病原体不明、推定感染経路は経口感染、推定感染地域はアメリカ合衆国（サイパン）
- 劇症型溶血性レンサ球菌感染症1例：年齢群は60歳代、推定感染経路は創傷感染、推定感染地域は神奈川県
- 侵襲性インフルエンザ菌感染症1例：年齢群は10歳未満、推定感染地域は神奈川県、ワクチン接種歴は接種なし
- 侵襲性髄膜炎菌感染症1例：年齢群は80歳代、推定感染経路は不明、推定感染地域は都道府県不明
- 侵襲性肺炎球菌感染症4例：年齢群は40歳代1例、60歳代1例、70歳代2例、推定感染経路は以前からの保菌1例、不明3例、推定感染地域は神奈川県4例、ワクチン接種歴は接種なし3例、不明1例

今週の定点把握対象疾患

- 咽頭結膜熱の定点あたりの報告数が鎌倉保健福祉事務所三崎センター管内で1.00とやや高くなっています。
- 流行性角結膜炎の定点あたりの報告数が厚木保健福祉事務所管内で5.67、相模原市で3.75とやや高くなっています。

神奈川県感染症情報センター

神奈川県衛生研究所 企画情報部 衛生情報課

TEL:0467-83-4400(代表)

FAX:0467-89-5211(企画情報部)

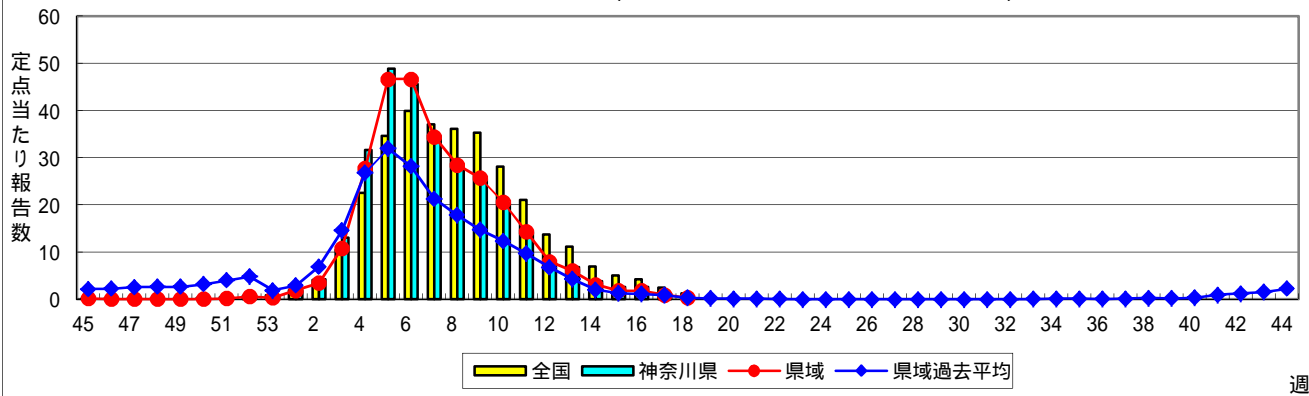
感染症発生動向調査事業は「感染症の予防及び感染症の患者に対する医療に関する法律」によって行われています。

*県域とは、神奈川県内の市町村のうち横浜市、川崎市、相模原市を除いた地域です。

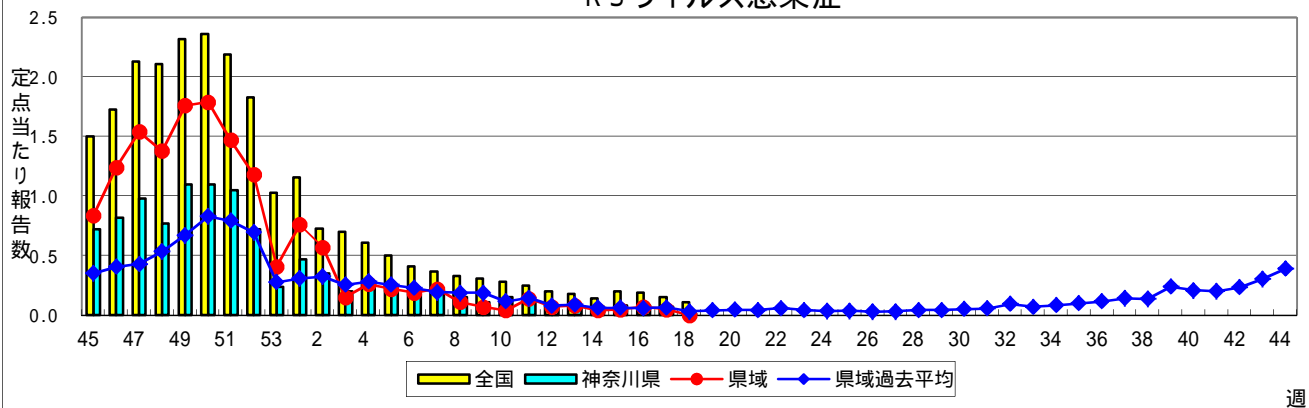
感染症発生動向調査:週報対象疾患の時系列グラフ

疾患名の括弧書きは、一般名称であり、正式名称ではありません。
 神奈川県&県域(横浜市・川崎市・相模原市を除く)のデータです。

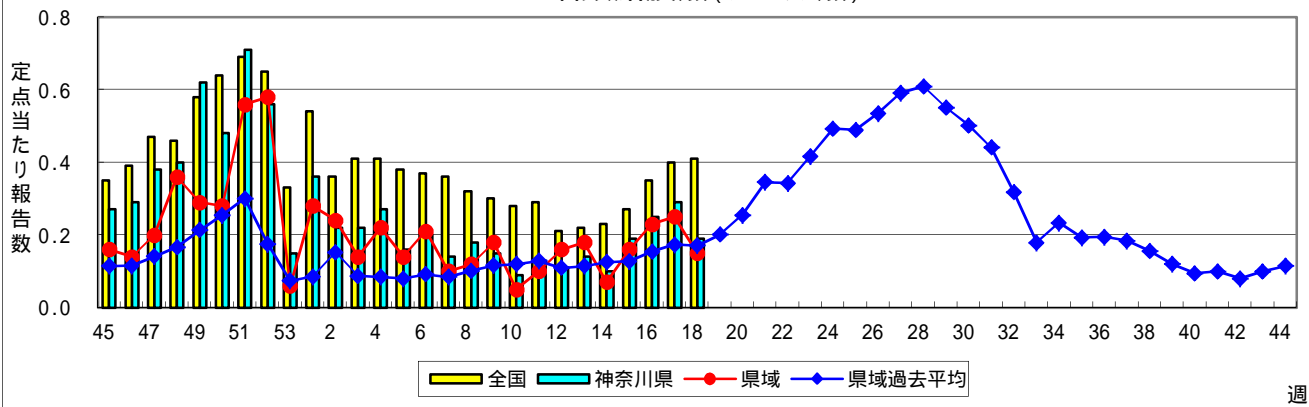
インフルエンザ(高病原性鳥インフルエンザを除く)



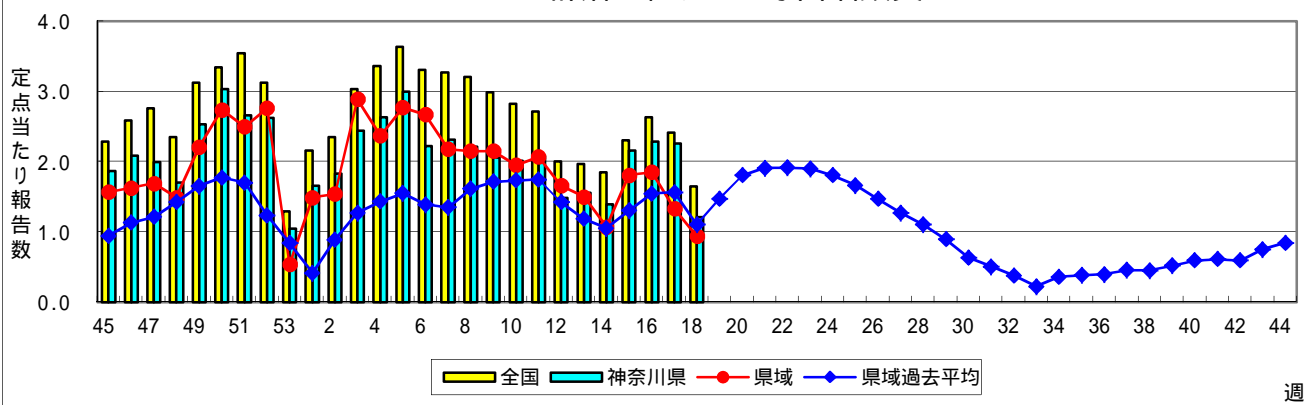
RSウイルス感染症



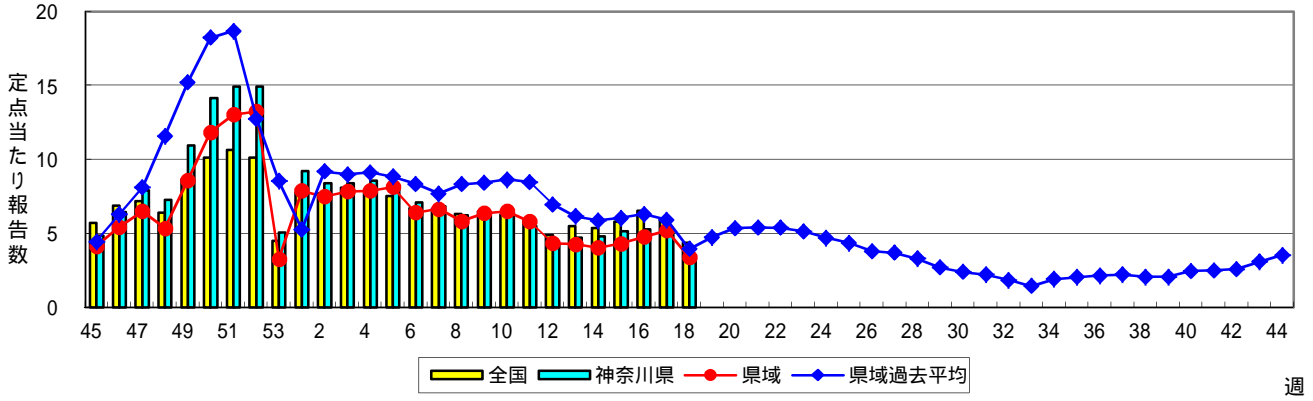
咽頭結膜熱(プール熱)



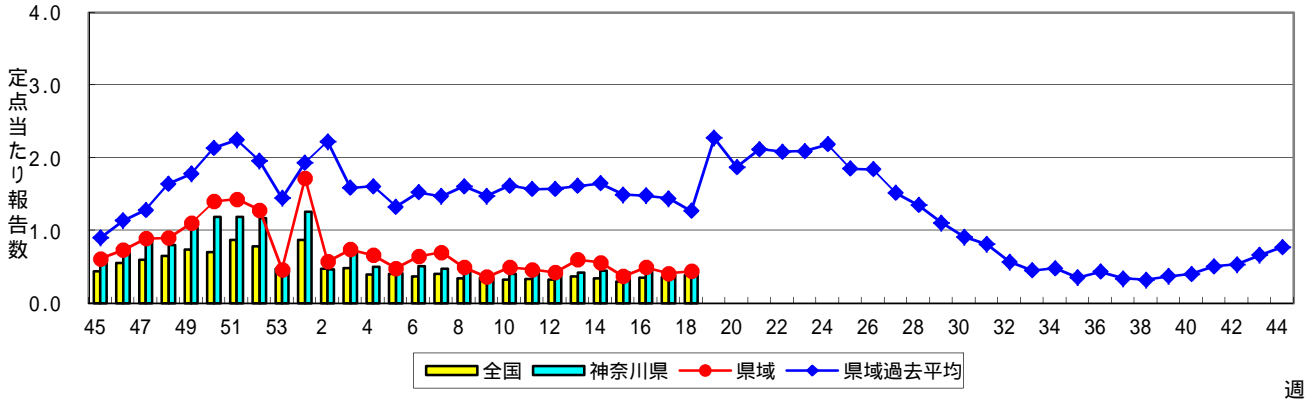
A群溶血性レンサ球菌咽頭炎



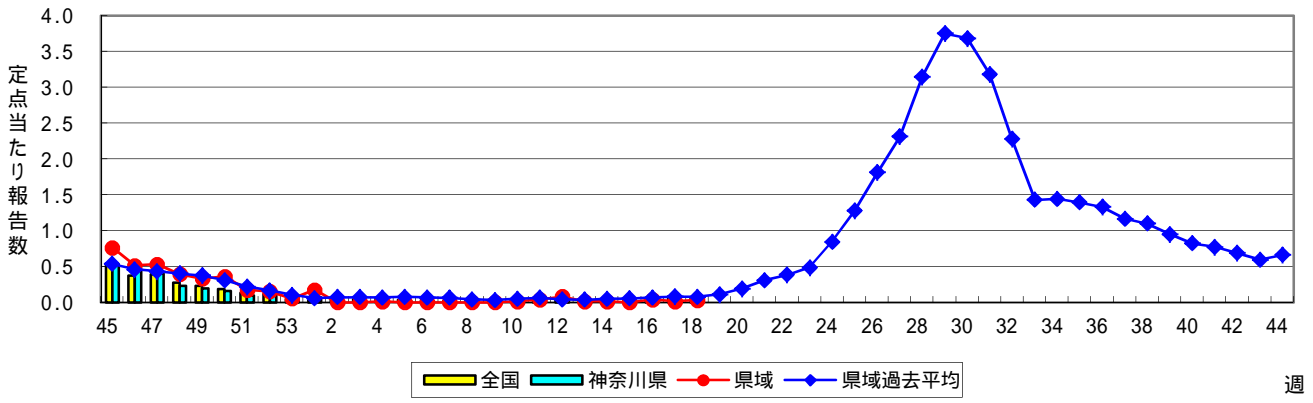
感染性胃腸炎



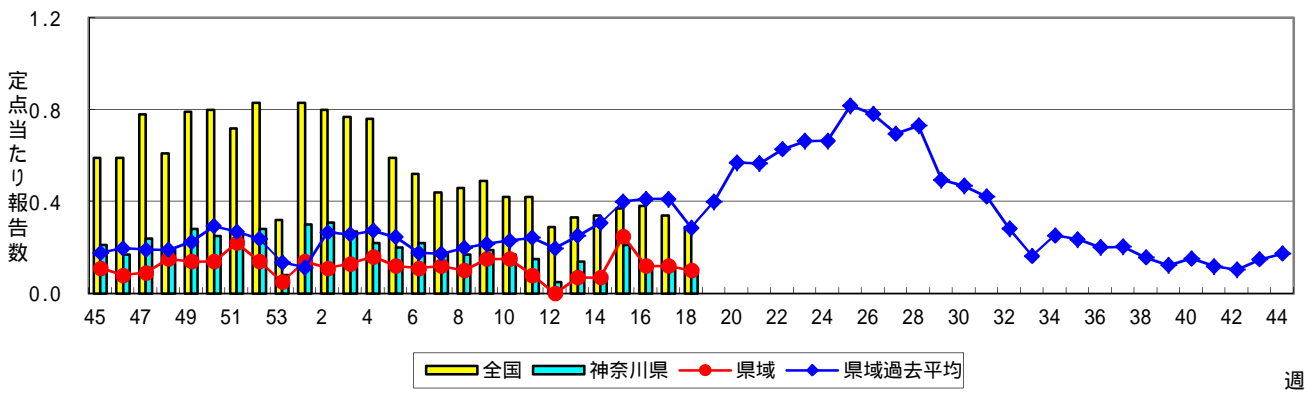
水痘(水ぼうそう)



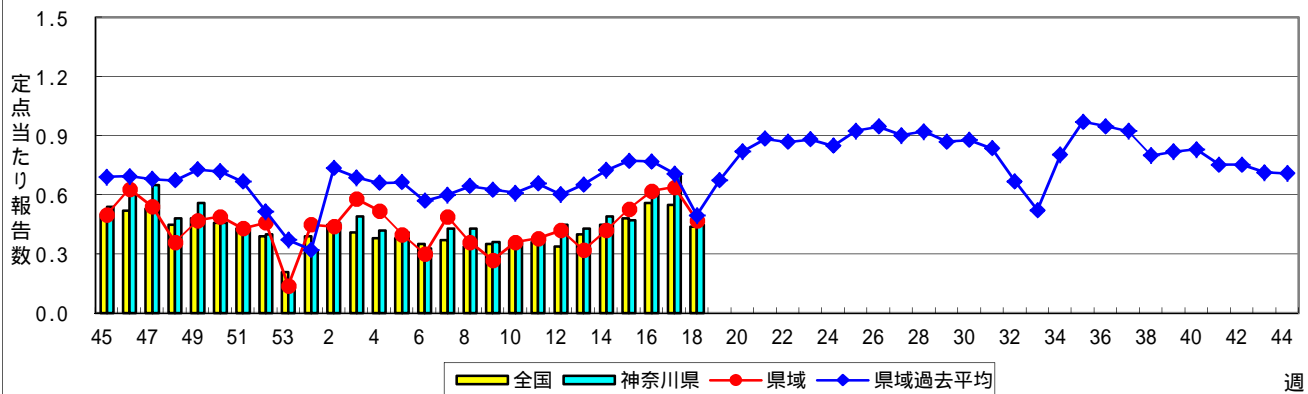
手足口病



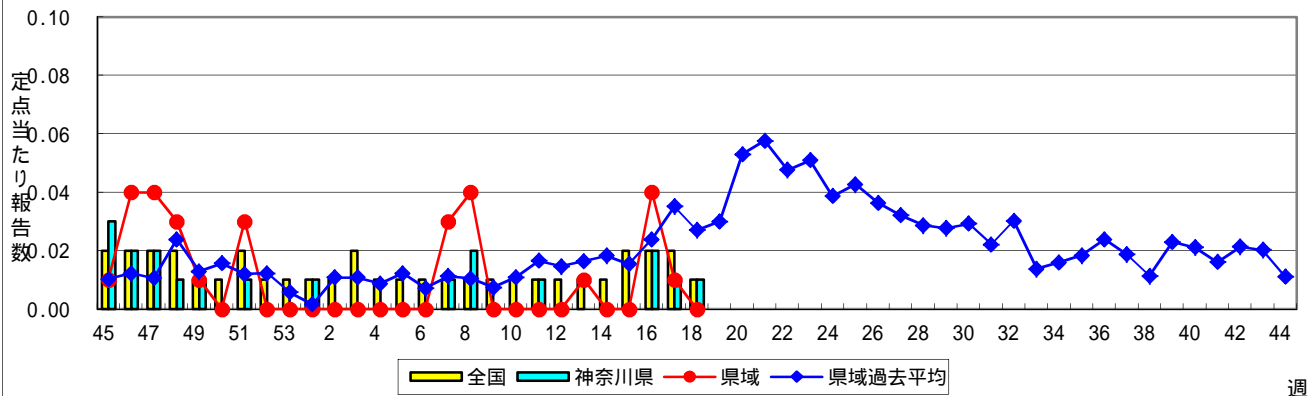
伝染性紅斑(リンゴ病)



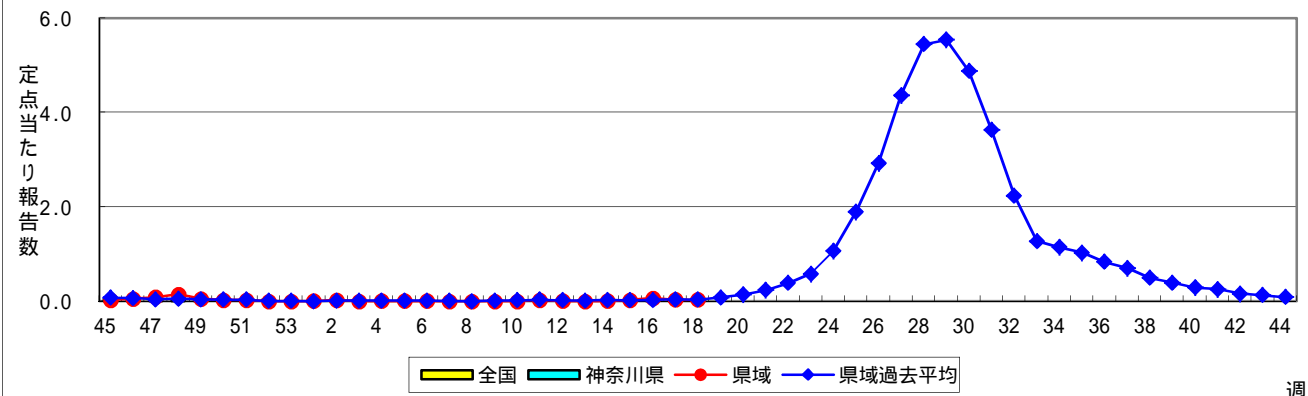
突発性発しん



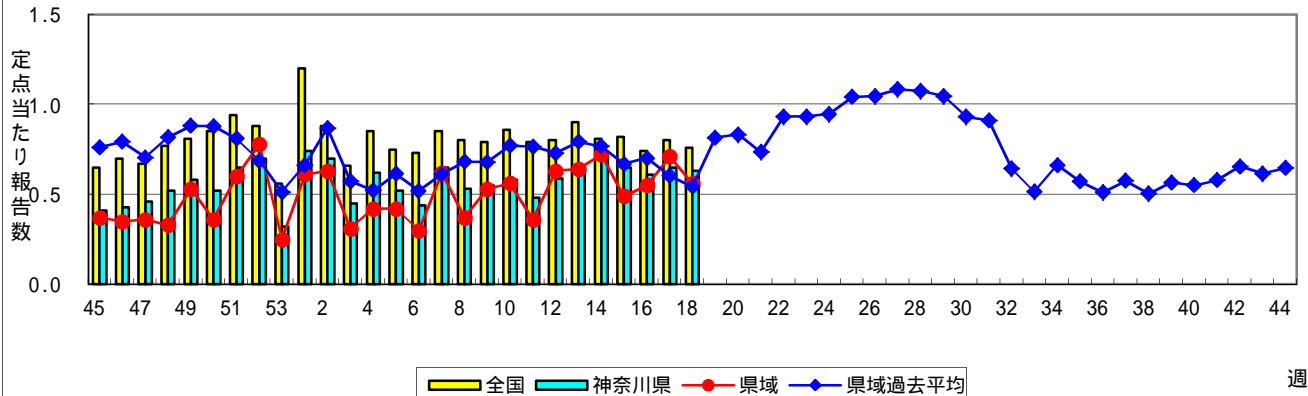
百日咳



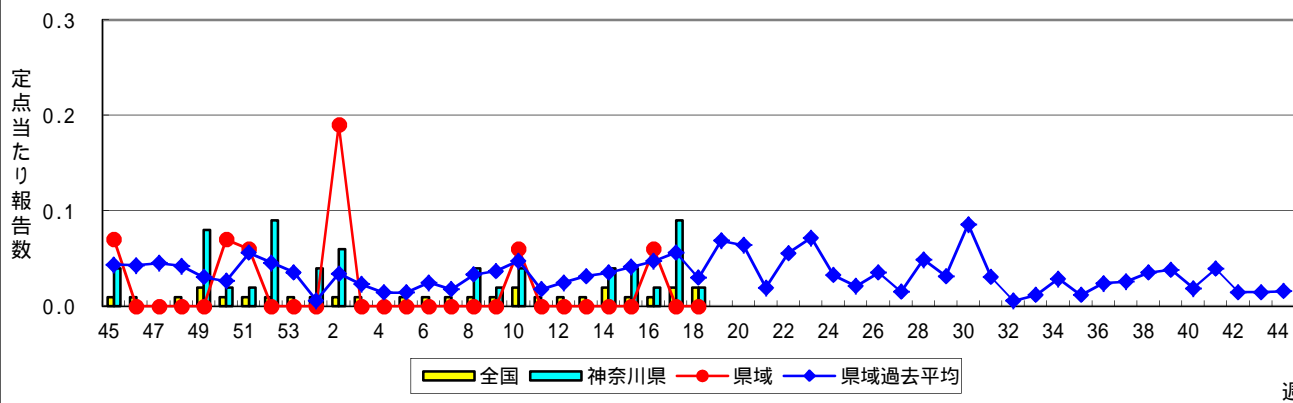
ヘルパンギーナ



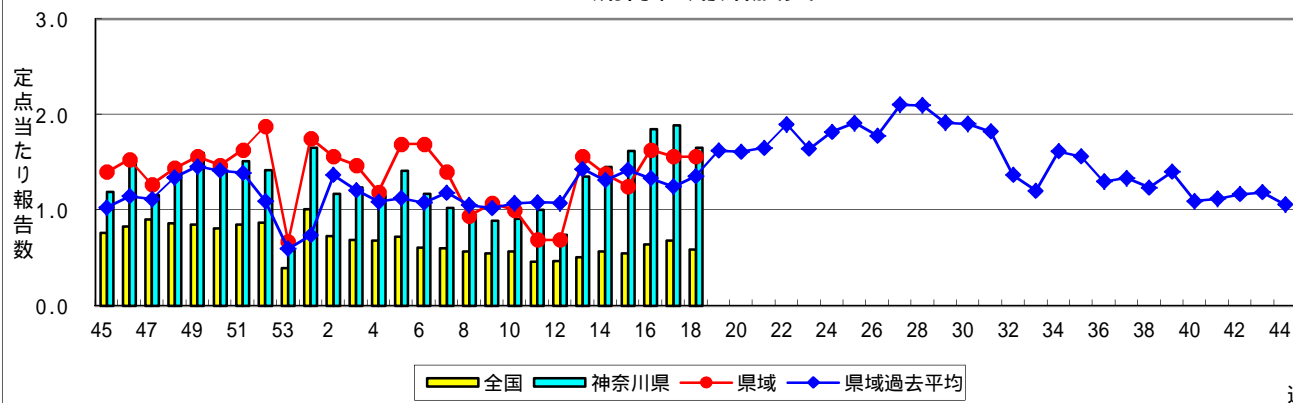
流行性耳下腺炎(おたふくかぜ)



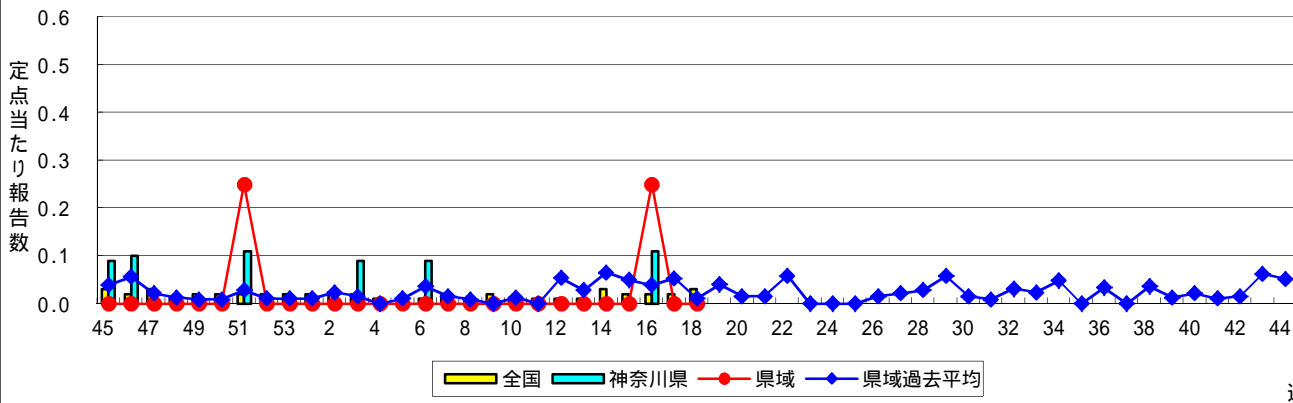
急性出血性結膜炎



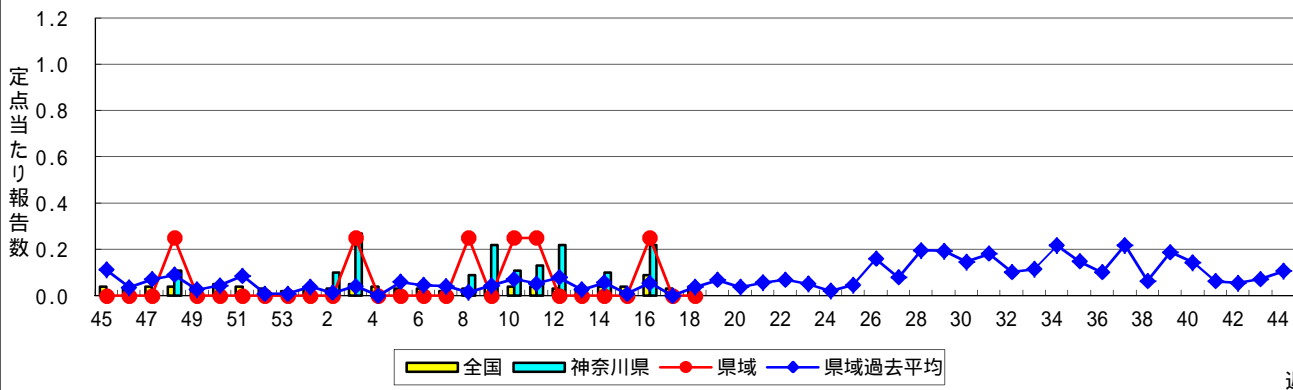
流行性角結膜炎



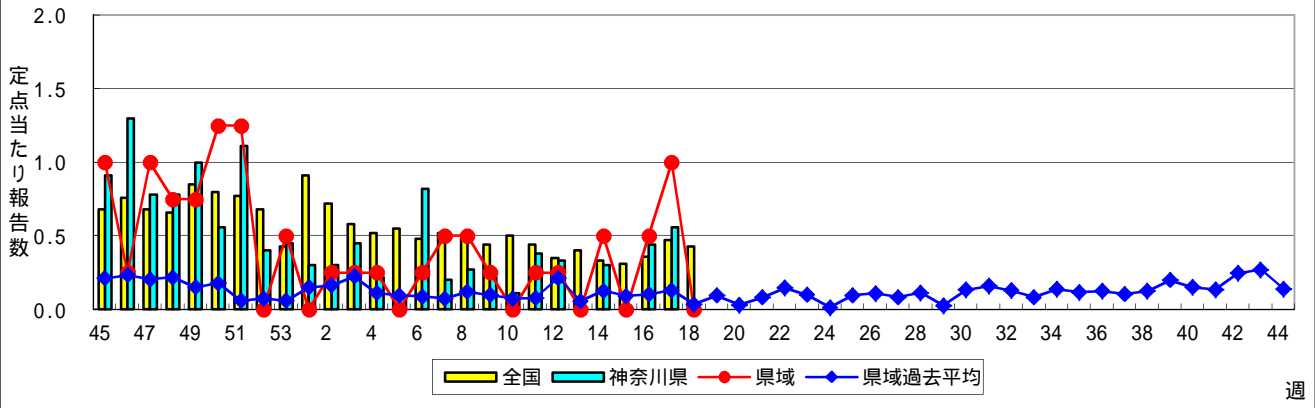
細菌性髄膜炎



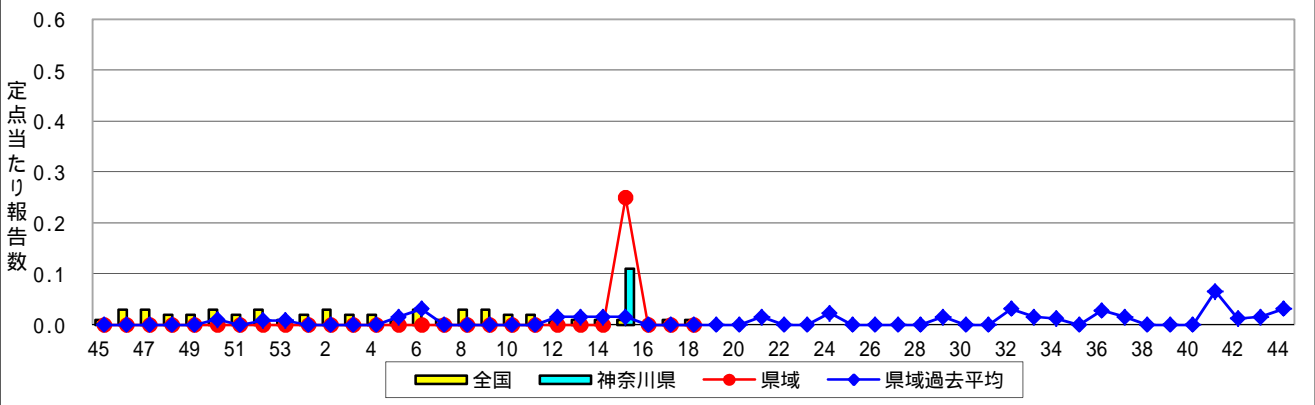
無菌性髄膜炎



マイコプラズマ肺炎



クラミジア肺炎(オウム病を除く)



感染性胃腸炎(ロタウイルス)

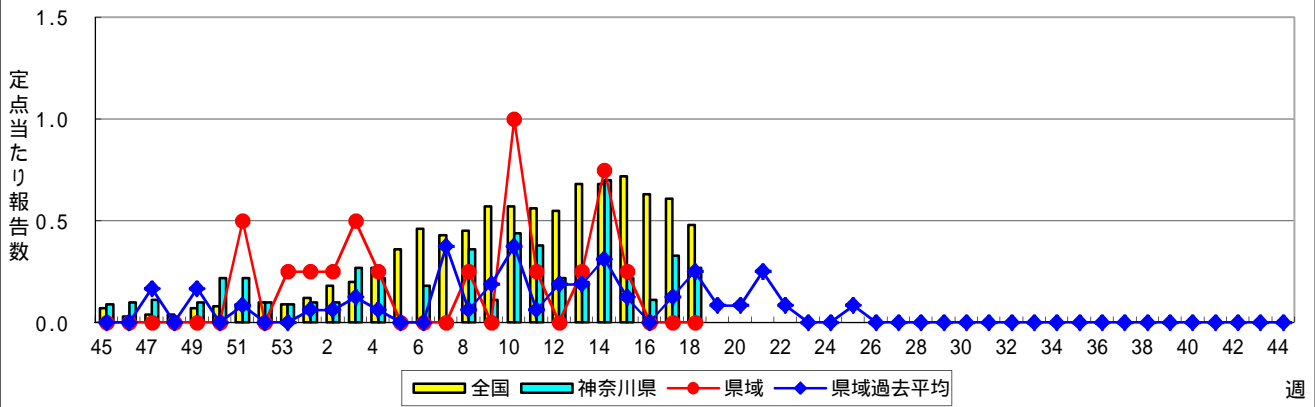


表1 報告数・定点当たり報告数 疾病、政令市・保健所別 (その1)

2016年18週(05月02日～05月08日)

神奈川県	インフルエンザ (高病原性鳥インフルエンザを除外)		RSウイルス感染症		咽頭結膜熱		A群溶血性レンサ球菌咽頭炎		感染性胃腸炎	
	報告数	定点当たり	報告数	定点当たり	報告数	定点当たり	報告数	定点当たり	報告数	定点当たり
全県	131	0.39	2	0.01	41	0.19	260	1.21	710	3.32
横浜市	59	0.42	2	0.02	19	0.21	88	0.97	251	2.76
川崎市	19	0.32	-	-	9	0.24	85	2.30	146	3.95
相模原市	12	0.55	-	-	2	0.14	19	1.36	68	4.86
県域 (横浜市、川崎市、相模原市を除く)	41	0.36	-	-	11	0.15	68	0.94	245	3.40
横須賀市	2	0.14	-	-	-	-	7	0.78	19	2.11
藤沢市	8	0.57	-	-	1	0.11	3	0.33	37	4.11
平塚	1	0.09	-	-	2	0.29	6	0.86	17	2.43
平塚 秦野センター	3	0.30	-	-	2	0.33	11	1.83	21	3.50
鎌倉	5	0.50	-	-	-	-	5	0.83	26	4.33
鎌倉 三崎センター	-	-	-	-	2	1.00	1	0.50	3	1.50
小田原	4	0.44	-	-	-	-	7	1.40	17	3.40
小田原 足柄上センター	-	-	-	-	-	-	-	-	-	-
厚木	8	0.50	-	-	3	0.27	15	1.36	76	6.91
厚木 大和センター	2	0.18	-	-	-	-	10	1.43	10	1.43
茅ヶ崎	8	0.73	-	-	1	0.14	3	0.43	19	2.71

神奈川県	水痘		手足口病		伝染性紅斑		突発性発しん		百日咳	
	報告数	定点当たり	報告数	定点当たり	報告数	定点当たり	報告数	定点当たり	報告数	定点当たり
全県	99	0.46	8	0.04	20	0.09	96	0.45	2	0.01
横浜市	41	0.45	3	0.03	8	0.09	38	0.42	-	-
川崎市	23	0.62	3	0.08	4	0.11	19	0.51	-	-
相模原市	3	0.21	-	-	1	0.07	5	0.36	2	0.14
県域 (横浜市、川崎市、相模原市を除く)	32	0.44	2	0.03	7	0.10	34	0.47	-	-
横須賀市	4	0.44	-	-	3	0.33	4	0.44	-	-
藤沢市	-	-	-	-	-	-	2	0.22	-	-
平塚	3	0.43	2	0.29	2	0.29	5	0.71	-	-
平塚 秦野センター	1	0.17	-	-	-	-	5	0.83	-	-
鎌倉	1	0.17	-	-	-	-	2	0.33	-	-
鎌倉 三崎センター	-	-	-	-	-	-	-	-	-	-
小田原	7	1.40	-	-	-	-	1	0.20	-	-
小田原 足柄上センター	-	-	-	-	-	-	-	-	-	-
厚木	6	0.55	-	-	2	0.18	9	0.82	-	-
厚木 大和センター	5	0.71	-	-	-	-	3	0.43	-	-
茅ヶ崎	5	0.71	-	-	-	-	3	0.43	-	-

神奈川県	ヘルパンギーナ		流行性耳下腺炎		急性出血性結膜炎		流行性角結膜炎		細菌性髄膜炎	
	報告数	定点当たり	報告数	定点当たり	報告数	定点当たり	報告数	定点当たり	報告数	定点当たり
全県	8	0.04	134	0.63	1	0.02	84	1.65	-	-
横浜市	5	0.05	63	0.69	-	-	29	1.32	-	-
川崎市	-	-	23	0.62	1	0.11	15	1.67	-	-
相模原市	-	-	8	0.57	-	-	15	3.75	-	-
県域 (横浜市、川崎市、相模原市を除く)	3	0.04	40	0.56	-	-	25	1.56	-	-
横須賀市	2	0.22	2	0.22	-	-	4	2.00	-	-
藤沢市	-	-	14	1.56	-	-	1	0.50	-	-
平塚	1	0.14	3	0.43	-	-	1	0.50	-	-
平塚 秦野センター	-	-	7	1.17	-	-	-	-
鎌倉	-	-	4	0.67	-	-	-	-
鎌倉 三崎センター	-	-	-	-
小田原	-	-	1	0.20	-	-	1	1.00
小田原 足柄上センター	-	-	-	-
厚木	-	-	7	0.64	-	-	17	5.67	-	-
厚木 大和センター	-	-	-	-	-	-	1	0.50
茅ヶ崎	-	-	2	0.29	-	-	-	-

表2 報告数・定点当たり報告数、疾病・年齢階級別
(全県及び横浜市・川崎市・相模原市を除く県域) (その1)

2016年18週(05月02日~05月08日)

*表2は、各保健福祉事務所からの最新の報告をもとに作成しているため、国の還元データである表1および表3の数値と一致しないことがあります。

インフルエンザ定点	項目	合計	~5か月	~11か月	1歳	2	3	4	5	6	7	8	
インフルエンザ (高病原性鳥インフルエンザを除く)	全国	報告数	6,108	19	58	175	219	256	273	305	309	306	278
		定点当たり	1.24	0.00	0.01	0.04	0.04	0.05	0.06	0.06	0.06	0.06	0.06
	全県	報告数	131	-	3	7	4	4	5	6	6	3	7
		定点当たり	0.39	-	0.01	0.02	0.01	0.01	0.01	0.02	0.02	0.01	0.02
	県域	報告数	41	-	1	1	1	1	3	2	1	1	2
		定点当たり	0.36	-	0.01	0.01	0.01	0.01	0.03	0.02	0.01	0.01	0.02

小児科定点	項目	合計	~5か月	~11か月	1歳	2	3	4	5	6	7	8	
RSウイルス 感染症	全国	報告数	349	79	102	114	27	17	5	3	-	1	1
		定点当たり	0.11	0.03	0.03	0.04	0.01	0.01	0.00	0.00	-	0.00	0.00
	全県	報告数	2	1	-	1	-	-	-	-	-	-	-
		定点当たり	0.01	0.00	-	0.00	-	-	-	-	-	-	-
	県域	報告数	-	-	-	-	-	-	-	-	-	-	-
		定点当たり	-	-	-	-	-	-	-	-	-	-	-
咽頭結膜熱	全国	報告数	1,277	10	160	465	185	134	119	70	43	29	9
		定点当たり	0.41	0.00	0.05	0.15	0.06	0.04	0.04	0.02	0.01	0.01	0.00
	全県	報告数	41	1	6	12	2	1	5	3	2	1	-
		定点当たり	0.19	0.00	0.03	0.06	0.01	0.00	0.02	0.01	0.01	0.00	-
	県域	報告数	11	-	2	6	-	-	-	-	1	-	-
		定点当たり	0.15	-	0.03	0.08	-	-	-	-	0.01	-	-
A群溶血性レンサ球菌咽頭炎	全国	報告数	5,205	9	31	238	304	509	614	680	602	507	384
		定点当たり	1.65	0.00	0.01	0.08	0.10	0.16	0.20	0.22	0.19	0.16	0.12
	全県	報告数	260	-	1	7	7	15	36	31	29	35	24
		定点当たり	1.21	-	0.00	0.03	0.03	0.07	0.17	0.14	0.14	0.16	0.11
	県域	報告数	68	-	-	1	1	4	3	10	6	8	12
		定点当たり	0.94	-	-	0.01	0.01	0.06	0.04	0.14	0.08	0.11	0.17
感染性胃腸炎	全国	報告数	13,749	166	1,056	2,216	1,508	1,460	1,276	984	794	658	595
		定点当たり	4.37	0.05	0.34	0.70	0.48	0.46	0.41	0.31	0.25	0.21	0.19
	全県	報告数	710	6	55	103	69	73	70	61	40	37	35
		定点当たり	3.32	0.03	0.26	0.48	0.32	0.34	0.33	0.29	0.19	0.17	0.16
	県域	報告数	245	3	11	39	30	23	25	24	12	11	10
		定点当たり	3.40	0.04	0.15	0.54	0.42	0.32	0.35	0.33	0.17	0.15	0.14
水痘	全国	報告数	1,206	15	50	89	80	115	172	176	146	136	87
		定点当たり	0.38	0.00	0.02	0.03	0.03	0.04	0.05	0.06	0.05	0.04	0.03
	全県	報告数	99	1	3	2	-	10	7	8	17	20	16
		定点当たり	0.46	0.00	0.01	0.01	-	0.05	0.03	0.04	0.08	0.09	0.07
	県域	報告数	32	-	-	2	-	5	2	1	6	4	7
		定点当たり	0.44	-	-	0.03	-	0.07	0.03	0.01	0.08	0.06	0.10

インフルエンザ定点	項目	9	10-14	15-19	20-29	30-39	40-49	50-59	60-69	70-79	80歳以上	
インフルエンザ (高病原性鳥インフルエンザを除く)	全国	報告数	252	1,037	513	310	532	459	315	241	127	124
		定点当たり	0.05	0.21	0.10	0.06	0.11	0.09	0.06	0.05	0.03	0.03
	全県	報告数	1	18	13	13	12	13	7	5	4	-
		定点当たり	0.00	0.05	0.04	0.04	0.04	0.04	0.02	0.01	0.01	-
	県域	報告数	1	3	5	5	2	5	1	4	2	-
		定点当たり	0.01	0.03	0.04	0.04	0.02	0.04	0.01	0.04	0.02	-

小児科定点	項目	9	10-14	15-19	20歳以上	
RSウイルス 感染症	全国	報告数	-	-	-	-
		定点当たり	-	-	-	-
	全県	報告数	-	-	-	-
		定点当たり	-	-	-	-
	県域	報告数	-	-	-	-
		定点当たり	-	-	-	-
咽頭結膜熱	全国	報告数	7	26	3	17
		定点当たり	0.00	0.01	0.00	0.01
	全県	報告数	2	1	1	4
		定点当たり	0.01	0.00	0.00	0.02
	県域	報告数	-	-	1	1
		定点当たり	-	-	0.01	0.01
A群溶血性レンサ球菌咽頭炎	全国	報告数	313	649	45	320
		定点当たり	0.10	0.21	0.01	0.10
	全県	報告数	17	30	3	25
		定点当たり	0.08	0.14	0.01	0.12
	県域	報告数	6	6	1	10
		定点当たり	0.08	0.08	0.01	0.14
感染性胃腸炎	全国	報告数	441	1,130	227	1,235
		定点当たり	0.14	0.36	0.07	0.39
	全県	報告数	25	55	9	72
		定点当たり	0.12	0.26	0.04	0.34
	県域	報告数	16	21	2	18
		定点当たり	0.22	0.29	0.03	0.25
水痘	全国	報告数	65	68	4	3
		定点当たり	0.02	0.02	0.00	0.00
	全県	報告数	8	7	-	-
		定点当たり	0.04	0.03	-	-
	県域	報告数	3	2	-	-
		定点当たり	0.04	0.03	-	-

表2 報告数・定点当たり報告数、疾病・年齢階級別
(全県及び横浜市・川崎市・相模原市を除く県域) (その2)

2016年18週(05月02日～05月08日)

*表2は、各保健福祉事務所からの最新の報告をもとに作成しているため、国の還元データである表1および表3の数値と一致しないことがあります。

小児科定点	項目	合計	～5か月	～11か月	1歳	
手足口病	全国	報告数	184	6	17	66
		定点当たり	0.06	0.00	0.01	0.02
	全県	報告数	8	-	2	3
		定点当たり	0.04	-	0.01	0.01
	県域	報告数	2	-	1	1
		定点当たり	0.03	-	0.01	0.01
伝染性紅斑	全国	報告数	898	2	24	35
		定点当たり	0.29	0.00	0.01	0.01
	全県	報告数	20	-	-	1
		定点当たり	0.09	-	-	0.00
	県域	報告数	7	-	-	1
		定点当たり	0.10	-	-	0.01
突発性発しん	全国	報告数	1,390	23	534	707
		定点当たり	0.44	0.01	0.17	0.22
	全県	報告数	96	2	40	45
		定点当たり	0.45	0.01	0.19	0.21
	県域	報告数	34	-	13	16
		定点当たり	0.47	-	0.18	0.22
百日咳	全国	報告数	35	3	-	3
		定点当たり	0.01	0.00	-	0.00
	全県	報告数	2	-	-	-
		定点当たり	0.01	-	-	-
	県域	報告数	-	-	-	-
		定点当たり	-	-	-	-
ヘルパンギーナ	全国	報告数	174	2	26	58
		定点当たり	0.06	0.00	0.01	0.02
	全県	報告数	8	-	1	5
		定点当たり	0.04	-	0.00	0.02
	県域	報告数	3	-	1	2
		定点当たり	0.04	-	0.01	0.03
流行性耳下腺炎	全国	報告数	2,407	-	4	59
		定点当たり	0.76	-	0.00	0.02
	全県	報告数	134	-	-	3
		定点当たり	0.63	-	-	0.01
	県域	報告数	40	-	-	-
		定点当たり	0.56	-	-	-

小児科定点	項目	2	3	4	5	6	7	8	9	10-14	15-19	20歳以上	
手足口病	全国	報告数	26	22	15	9	9	4	3	-	3	-	4
		定点当たり	0.01	0.01	0.00	0.00	0.00	0.00	0.00	0.00	-	0.00	-
	全県	報告数	-	1	-	1	1	-	-	-	-	-	-
		定点当たり	-	0.00	-	0.00	0.00	-	-	-	-	-	-
	県域	報告数	-	-	-	-	-	-	-	-	-	-	-
		定点当たり	-	-	-	-	-	-	-	-	-	-	-
伝染性紅斑	全国	報告数	52	121	154	156	78	85	89	43	47	2	10
		定点当たり	0.02	0.04	0.05	0.05	0.02	0.03	0.03	0.01	0.01	0.00	0.00
	全県	報告数	1	1	4	6	-	3	1	-	-	-	-
		定点当たり	0.00	0.00	0.02	0.03	-	0.01	0.00	-	-	-	-
	県域	報告数	-	-	1	1	-	2	1	-	1	-	-
		定点当たり	-	-	0.01	0.01	-	0.03	0.01	-	0.01	-	-
突発性発しん	全国	報告数	96	17	8	3	-	1	-	1	-	-	
		定点当たり	0.03	0.01	0.00	0.00	-	0.00	-	0.00	-	-	-
	全県	報告数	7	-	2	-	-	-	-	-	-	-	
		定点当たり	0.03	-	0.01	-	-	-	-	-	-	-	
	県域	報告数	4	-	1	-	-	-	-	-	-	-	
		定点当たり	0.06	-	0.01	-	-	-	-	-	-	-	
百日咳	全国	報告数	1	-	-	2	3	2	2	3	5	2	9
		定点当たり	0.00	-	-	0.00	0.00	0.00	0.00	0.00	0.00	0.00	0.00
	全県	報告数	-	-	-	-	-	-	-	-	1	-	1
		定点当たり	-	-	-	-	-	-	-	-	0.00	-	0.00
	県域	報告数	-	-	-	-	-	-	-	-	-	-	-
		定点当たり	-	-	-	-	-	-	-	-	-	-	-
ヘルパンギーナ	全国	報告数	28	26	9	8	8	1	2	-	2	-	4
		定点当たり	0.01	0.01	0.00	0.00	0.00	0.00	0.00	-	0.00	-	0.00
	全県	報告数	-	-	-	1	1	-	-	-	-	-	-
		定点当たり	-	-	-	0.00	0.00	-	-	-	-	-	-
	県域	報告数	-	-	-	-	-	-	-	-	-	-	-
		定点当たり	-	-	-	-	-	-	-	-	-	-	-
流行性耳下腺炎	全国	報告数	147	270	356	428	300	267	203	136	184	13	40
		定点当たり	0.05	0.09	0.11	0.14	0.10	0.08	0.06	0.04	0.06	0.00	0.01
	全県	報告数	3	11	12	23	22	15	11	14	15	1	4
		定点当たり	0.01	0.05	0.06	0.11	0.10	0.07	0.05	0.07	0.07	0.00	0.02
	県域	報告数	-	3	3	7	8	4	8	3	1	-	3
		定点当たり	-	0.04	0.04	0.10	0.11	0.06	0.11	0.04	0.01	-	0.04

表2 報告数・定点当たり報告数、疾病・年齢階級別
(全県及び横浜市・川崎市・相模原市を除く県域) (その3)

2016年18週(05月02日~05月08日)

*表2は、各保健福祉事務所からの最新の報告をもとに作成しているため、国の還元データである表1および表3の数値と一致しないことがあります。

眼科定点		項目	合計	~5か月	~11か月	1歳	2	3	4	5	6	7	8
急性出血性結膜炎	全国	報告数	14	-	2	1	-	-	-	-	-	-	-
		定点当たり	0.02	-	0.00	0.00	-	-	-	-	-	-	-
	全県	報告数	1	-	-	1	-	-	-	-	-	-	-
定点当たり		0.02	-	-	0.02	-	-	-	-	-	-	-	
県域	報告数	-	-	-	-	-	-	-	-	-	-	-	
	定点当たり	-	-	-	-	-	-	-	-	-	-	-	
流行性角結膜炎	全国	報告数	405	1	7	15	14	12	15	5	10	6	5
		定点当たり	0.59	0.00	0.01	0.02	0.02	0.02	0.02	0.01	0.01	0.01	0.01
	全県	報告数	84	-	2	2	2	4	3	1	1	1	2
定点当たり		1.65	-	0.04	0.04	0.04	0.08	0.06	0.02	0.02	0.02	0.04	
県域	報告数	25	-	-	1	1	1	-	-	-	-	-	
	定点当たり	1.56	-	-	0.06	0.06	0.06	-	-	-	-	-	

基幹定点(週報)		項目	合計	0歳	1-4	5-9	10-14	15-19	20-24	25-29	30-34	35-39	40-44
細菌性髄膜炎	全国	報告数	12	5	-	2	-	-	-	-	1	-	1
		定点当たり	0.03	0.01	-	0.00	-	-	-	-	-	0.00	-
	全県	報告数	-	-	-	-	-	-	-	-	-	-	-
定点当たり		-	-	-	-	-	-	-	-	-	-	-	
県域	報告数	-	-	-	-	-	-	-	-	-	-	-	
	定点当たり	0.25	-	-	-	-	-	-	-	-	-	-	
無菌性髄膜炎	全国	報告数	17	3	-	5	3	-	1	1	-	2	-
		定点当たり	0.04	0.01	-	0.01	0.01	-	0.00	0.00	-	0.00	-
	全県	報告数	-	-	-	-	-	-	-	-	-	-	-
定点当たり		-	-	-	-	-	-	-	-	-	-	-	
県域	報告数	-	-	-	-	-	-	-	-	-	-	-	
	定点当たり	0.25	-	-	0.25	-	-	-	-	-	-	-	
マイコプラズマ肺炎	全国	報告数	204	4	55	63	43	8	1	3	5	5	2
		定点当たり	0.43	0.01	0.12	0.13	0.09	0.02	0.00	0.01	0.01	0.01	0.00
	全県	報告数	-	-	-	-	-	-	-	-	-	-	-
定点当たり		-	-	-	-	-	-	-	-	-	-	-	
県域	報告数	-	-	-	-	-	-	-	-	-	-	-	
	定点当たり	0.50	-	-	0.25	-	-	-	-	-	-	-	
クラミジア肺炎 (オウム病を除く)	全国	報告数	4	-	1	1	-	1	-	-	-	-	1
		定点当たり	0.01	-	0.00	0.00	-	0.00	-	-	-	-	0.00
	全県	報告数	-	-	-	-	-	-	-	-	-	-	-
定点当たり		-	-	-	-	-	-	-	-	-	-	-	
県域	報告数	-	-	-	-	-	-	-	-	-	-	-	
	定点当たり	-	-	-	-	-	-	-	-	-	-	-	
感染性胃腸炎 (ロタウイルス)	全国	報告数	228	25	148	44	6	-	-	1	-	-	-
		定点当たり	0.48	0.05	0.31	0.09	0.01	-	-	0.00	-	-	-
	全県	報告数	3	-	2	-	-	-	-	-	-	-	-
定点当たり		0.27	-	0.18	-	-	-	-	-	-	-	-	
県域	報告数	-	-	-	-	-	-	-	-	-	-	-	
	定点当たり	-	-	-	-	-	-	-	-	-	-	-	

眼科定点		項目	9	10-14	15-19	20-29	30-39	40-49	50-59	60-69	70歳以上
急性出血性結膜炎	全国	報告数	-	-	-	1	4	3	2	-	1
		定点当たり	-	-	-	0.00	0.01	0.00	0.00	-	0.00
	全県	報告数	-	-	-	-	-	-	-	-	-
定点当たり		-	-	-	-	-	-	-	-	-	
県域	報告数	-	-	-	-	-	-	-	-	-	
	定点当たり	-	-	-	-	-	-	-	-	-	
流行性角結膜炎	全国	報告数	3	13	13	48	88	51	32	37	30
		定点当たり	0.00	0.02	0.02	0.07	0.13	0.07	0.05	0.05	0.04
	全県	報告数	-	6	4	10	10	12	5	8	11
定点当たり		-	0.12	0.08	0.20	0.20	0.24	0.10	0.16	0.22	
県域	報告数	-	1	2	7	3	1	3	5	-	
	定点当たり	-	0.06	0.13	0.44	0.19	0.06	0.19	0.31	-	

基幹定点(週報)		項目	45-49	50-54	55-59	60-64	65-69	70歳以上
細菌性髄膜炎	全国	報告数	1	-	1	1	-	-
		定点当たり	0.00	-	0.00	0.00	-	-
	全県	報告数	-	-	-	-	-	-
定点当たり		-	-	-	-	-	-	
県域	報告数	-	-	-	-	-	-	
	定点当たり	-	-	-	-	0.25	-	
無菌性髄膜炎	全国	報告数	1	-	-	-	1	-
		定点当たり	0.00	-	-	-	0.00	-
	全県	報告数	-	-	-	-	-	-
定点当たり		-	-	-	-	-	-	
県域	報告数	-	-	-	-	-	-	
	定点当たり	-	-	-	-	-	-	
マイコプラズマ肺炎	全国	報告数	5	-	2	2	-	6
		定点当たり	0.01	-	0.00	0.00	-	0.01
	全県	報告数	-	-	-	-	-	-
定点当たり		-	-	-	-	-	-	
県域	報告数	-	-	-	-	-	-	
	定点当たり	0.25	-	-	-	-	-	
クラミジア肺炎 (オウム病を除く)	全国	報告数	-	-	-	-	-	-
		定点当たり	-	-	-	-	-	-
	全県	報告数	-	-	-	-	-	-
定点当たり		-	-	-	-	-	-	
県域	報告数	-	-	-	-	-	-	
	定点当たり	-	-	-	-	-	-	
感染性胃腸炎 (ロタウイルス)	全国	報告数	-	-	1	-	1	2
		定点当たり	-	-	0.00	-	0.00	0.00
	全県	報告数	-	-	-	-	-	1
定点当たり		-	-	-	-	-	0.09	
県域	報告数	-	-	-	-	-	-	
	定点当たり	-	-	-	-	-	-	

表3 5週前～今週の推移 (その1)
(全県及び横浜市・川崎市・相模原市を除く県域)

2016年18週(05月02日～05月08日)

疾病名	項目		5週前	4週前	3週前	2週前	1週前	今週
			13週	14週	15週	16週	17週	18週
			(03月28日 ～04月03 日)	(04月04日 ～04月10 日)	(04月11日 ～04月17 日)	(04月18日 ～04月24 日)	(04月25日 ～05月01 日)	(05月02日 ～05月08 日)
インフルエンザ (高病原性鳥インフル ンザを除く)	全県	報告数	2,304	1,335	911	886	401	131
		定点当たり	6.88	3.90	2.70	2.61	1.21	0.39
	県域	報告数	694	361	216	218	115	41
		定点当たり	6.09	3.14	1.88	1.88	1.00	0.36
RSウイルス 感染症	全県	報告数	17	14	17	17	15	2
		定点当たり	0.08	0.07	0.08	0.08	0.07	0.01
	県域	報告数	6	3	4	5	4	-
		定点当たり	0.08	0.04	0.05	0.07	0.05	-
咽頭結膜熱	全県	報告数	30	21	40	54	60	41
		定点当たり	0.14	0.10	0.19	0.25	0.29	0.19
	県域	報告数	13	5	12	17	18	11
		定点当たり	0.18	0.07	0.16	0.23	0.25	0.15
A群溶血性レ ンサ球菌咽頭 炎	全県	報告数	329	299	461	492	471	260
		定点当たり	1.56	1.39	2.16	2.29	2.26	1.21
	県域	報告数	108	77	132	135	97	68
		定点当たり	1.50	1.07	1.81	1.85	1.33	0.94
感染性胃腸炎	全県	報告数	1,001	1,037	1,098	1,135	1,059	710
		定点当たり	4.74	4.82	5.15	5.28	5.09	3.32
	県域	報告数	308	291	315	349	380	245
		定点当たり	4.28	4.04	4.32	4.78	5.21	3.40
水痘	全県	報告数	88	97	90	99	80	99
		定点当たり	0.42	0.45	0.42	0.46	0.38	0.46
	県域	報告数	43	40	27	36	30	32
		定点当たり	0.60	0.56	0.37	0.49	0.41	0.44
手足口病	全県	報告数	3	6	5	9	7	8
		定点当たり	0.01	0.03	0.02	0.04	0.03	0.04
	県域	報告数	1	1	-	3	1	2
		定点当たり	0.01	0.01	-	0.04	0.01	0.03
伝染性紅斑	全県	報告数	29	13	45	26	24	20
		定点当たり	0.14	0.06	0.21	0.12	0.12	0.09
	県域	報告数	5	5	18	9	9	7
		定点当たり	0.07	0.07	0.25	0.12	0.12	0.10
突発性発しん	全県	報告数	90	105	101	133	145	96
		定点当たり	0.43	0.49	0.47	0.62	0.70	0.45
	県域	報告数	23	30	39	45	47	34
		定点当たり	0.32	0.42	0.53	0.62	0.64	0.47

表3 5週前～今週の推移 (その2)
(全県及び横浜市・川崎市・相模原市を除く県域)

2016年18週(05月02日～05月08日)

疾病名	項目		5週前	4週前	3週前	2週前	1週前	今週
			13週	14週	15週	16週	17週	18週
			(03月28日 ～04月03 日)	(04月04日 ～04月10 日)	(04月11日 ～04月17 日)	(04月18日 ～04月24 日)	(04月25日 ～05月01 日)	(05月02日 ～05月08 日)
百日咳	全県	報告数	1	1	1	5	2	2
		定点当たり	-	-	-	0.02	0.01	0.01
	県域	報告数	1	-	-	3	1	-
		定点当たり	0.01	-	-	0.04	0.01	-
ヘルパンギーナ	全県	報告数	-	3	3	6	6	8
		定点当たり	-	0.01	0.01	0.03	0.03	0.04
	県域	報告数	-	1	2	5	3	3
		定点当たり	-	0.01	0.03	0.07	0.04	0.04
流行性耳下腺炎	全県	報告数	131	156	139	131	136	134
		定点当たり	0.62	0.73	0.65	0.61	0.65	0.63
	県域	報告数	46	52	36	40	52	40
		定点当たり	0.64	0.72	0.49	0.55	0.71	0.56
急性出血性結膜炎	全県	報告数	-	2	2	1	4	1
		定点当たり	-	0.04	0.04	0.02	0.09	0.02
	県域	報告数	-	-	-	1	-	-
		定点当たり	-	-	-	0.06	-	-
流行性角結膜炎	全県	報告数	65	71	81	87	89	84
		定点当たり	1.35	1.45	1.62	1.85	1.89	1.65
	県域	報告数	25	22	20	26	25	25
		定点当たり	1.56	1.38	1.25	1.63	1.56	1.56
細菌性髄膜炎	全県	報告数	-	-	-	1	-	-
		定点当たり	-	-	-	0.11	-	-
	県域	報告数	-	-	-	1	-	-
		定点当たり	-	-	-	0.25	-	-
無菌性髄膜炎	全県	報告数	-	1	-	2	-	-
		定点当たり	-	0.10	-	0.22	-	-
	県域	報告数	-	-	-	1	-	-
		定点当たり	-	-	-	0.25	-	-
マイコプラズマ肺炎	全県	報告数	-	3	-	4	5	-
		定点当たり	-	0.30	-	0.44	0.56	-
	県域	報告数	-	2	-	2	4	-
		定点当たり	-	0.50	-	0.50	1.00	-
クラミジア肺炎 (オウム病を除く)	全県	報告数	-	-	1	-	-	-
		定点当たり	-	-	0.11	-	-	-
	県域	報告数	-	-	1	-	-	-
		定点当たり	-	-	0.25	-	-	-
感染性胃腸炎 (ロタウイルス)	全県	報告数	2	7	2	1	3	3
		定点当たり	0.20	0.70	0.22	0.11	0.33	0.27
	県域	報告数	1	3	1	-	-	-
		定点当たり	0.25	0.75	0.25	-	-	-