



神奈川県感染症発生情報 (17週報)

(4月25日～5月1日)

<http://www.eiken.pref.kanagawa.jp/>



今週の注目感染症

～劇症型溶血性レンサ球菌～

劇症型溶血性レンサ球菌感染症は、主にA群溶血レンサ球菌の感染によって起こる病気です。神奈川県では、昨年は35例の報告がみられ、今年は今までに16例の報告があります。発熱、四肢などの疼痛などの症状が突然現れ、急速に進行するのが特徴です。致死率は30%以上に及ぶとされています。感染経路は創傷からの感染、飛沫・飛沫核感染などがありますが、不明な場合も少なくありません。感染を疑う症状がみられた場合には、直ちに医療機関を受診してください。

今週の全数把握対象疾患

(当該週の国による集計及び各保健福祉事務所からの報告をもとに期日を決めて集計しているため、集計数が前後することがあります。)

分類	対象疾患	内訳				神奈川県 (今週)	神奈川県 (2016年累計)
		県域	横浜市	川崎市	相模原市		
二類	結核	11	10	2		23	538
四類	E型肝炎		1			1	14
	レジオネラ症	1				1	33
五類	アメーバ赤痢			1		1	37
	急性脳炎	1	2			3	27
	劇症型溶血性レンサ球菌感染症		1			1	16
	後天性免疫不全症候群		1	1		2	23
	侵襲性肺炎球菌感染症		4	1		5	89
	水痘(入院例)			1		1	10
	梅毒	2	4			6	72

全数把握対象疾患情報

- 結核23例：年齢群は10歳代1例、20歳代1例、30歳代2例、40歳代4例、50歳代1例、60歳代5例、70歳代6例、80歳代3例、病型は肺結核17例、肺結核及び結核性胸膜炎1例、結核性胸膜炎1例、粟粒結核1例、無症状病原体保有者3例
- E型肝炎1例：年齢群は50歳代、推定感染経路は経口感染、推定感染地域は都道府県不明
- レジオネラ症1例：年齢群は80歳代、病型は肺炎型、推定感染経路は不明、推定感染地域は神奈川県
- アメーバ赤痢1例：年齢群は40歳代、病型は腸管アメーバ症、推定感染経路は不明、推定感染地域は神奈川県
- 急性脳炎3例：年齢群は10歳未満3例、病型はロタウイルス2例、病原体不明1例、推定感染経路は接触感染1例、飛沫感染1例、不明1例、推定感染地域は神奈川県3例
- 劇症型溶血性レンサ球菌感染症1例：年齢群は70歳代、推定感染経路は不明、推定感染地域は神奈川県
- 後天性免疫不全症候群2例：年齢群は30歳代1例、40歳代1例、病型は無症候性キャリア1例、AIDS1例、推定感染経路は性的接触2例、推定感染地域は国内1例、不明1例
- 侵襲性肺炎球菌感染症5例：年齢群は40歳代1例、70歳代1例、80歳代3例、推定感染経路は飛沫・飛沫核感染3例、接触感染1例、不明1例、推定感染地域は神奈川県4例、都道府県不明1例、ワクチン接種歴は接種なし3例、不明2例
- 水痘(入院例)1例：年齢群は10歳未満、病型は臨床診断例、推定感染経路は不明、推定感染地域は神奈川県、ワクチン接種歴なし
- 梅毒6例：年齢群は20歳代3例、30歳代3例、病型は早期顕症梅毒Ⅰ期1例、早期顕症梅毒Ⅱ期3例、無症状病原体保有者2例、推定感染経路は性的接触6例、推定感染地域は神奈川県4例、千葉県1例、都道府県不明1例

今週の定点把握対象疾患

- 流行性角結膜炎の定点あたりの報告数が、相模原市で6.25とやや高くなっています。

神奈川県感染症情報センター

神奈川県衛生研究所 企画情報部 衛生情報課

TEL:0467-83-4400(代表)

FAX:0467-89-5211(企画情報部)

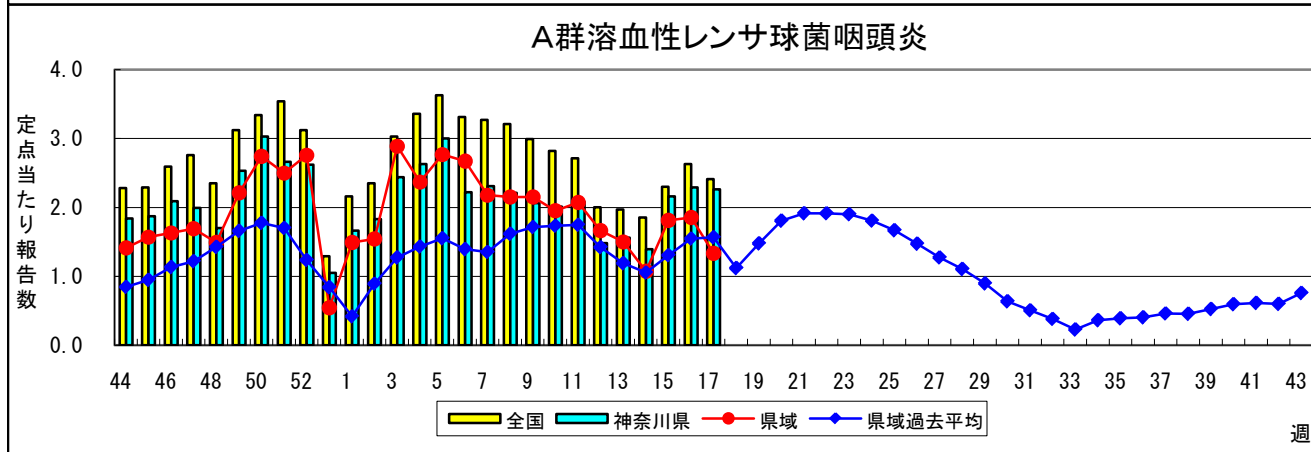
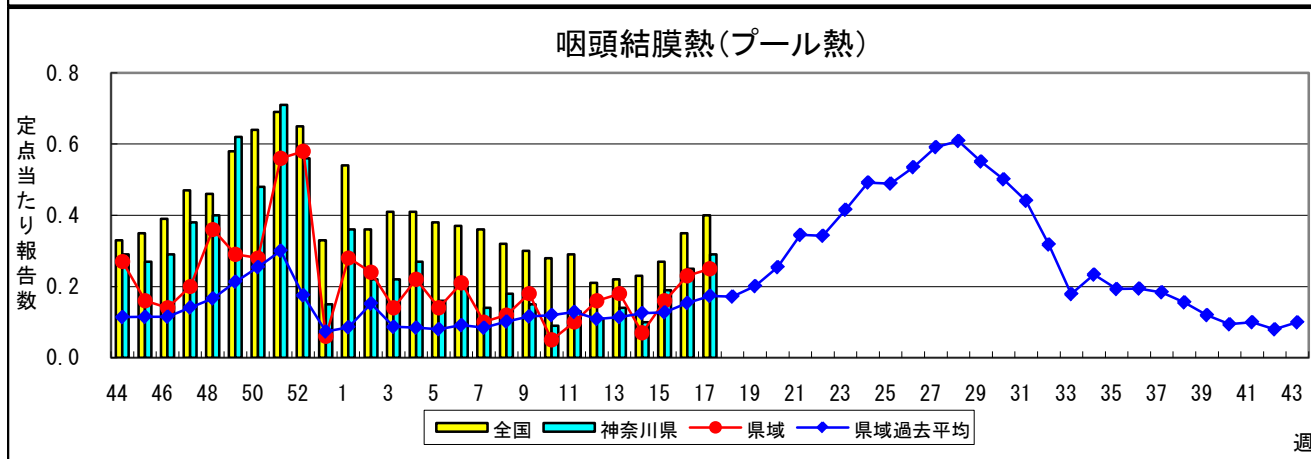
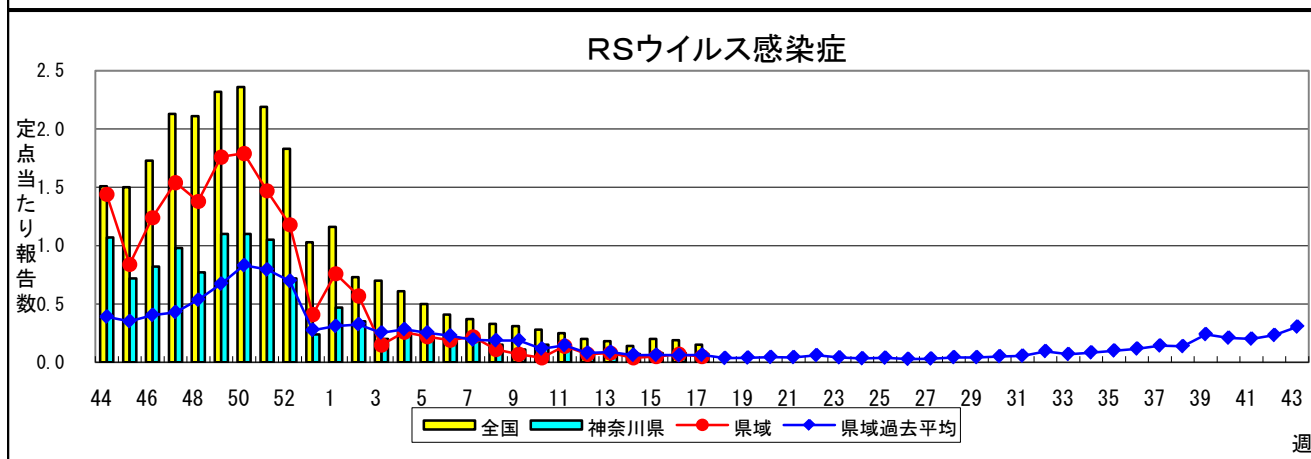
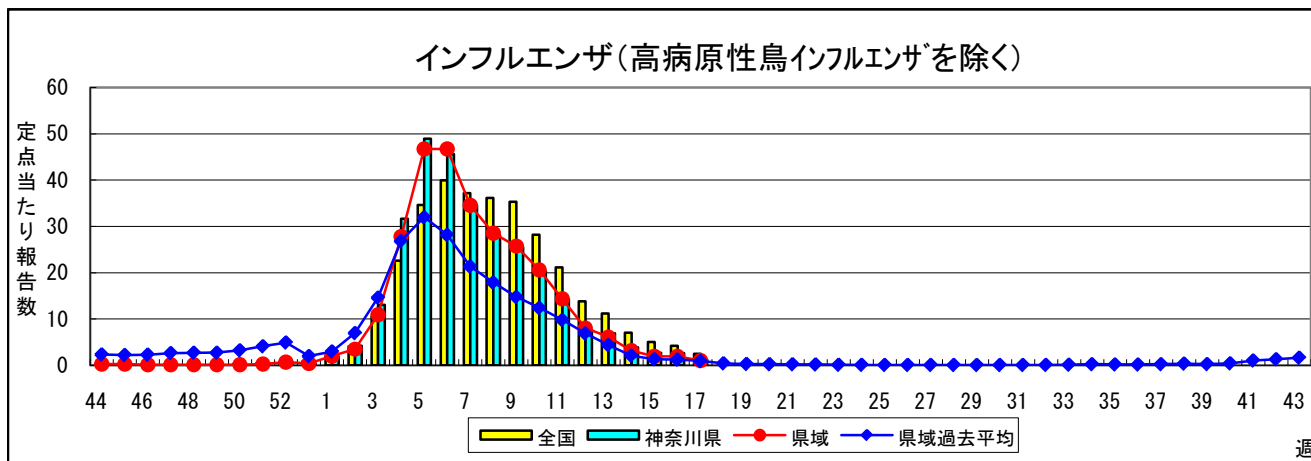
感染症発生動向調査事業は「感染症の予防及び感染症の患者に対する医療に関する法律」によって行われています。

*県域とは、神奈川県内の市町村のうち横浜市、川崎市、相模原市を除いた地域です。

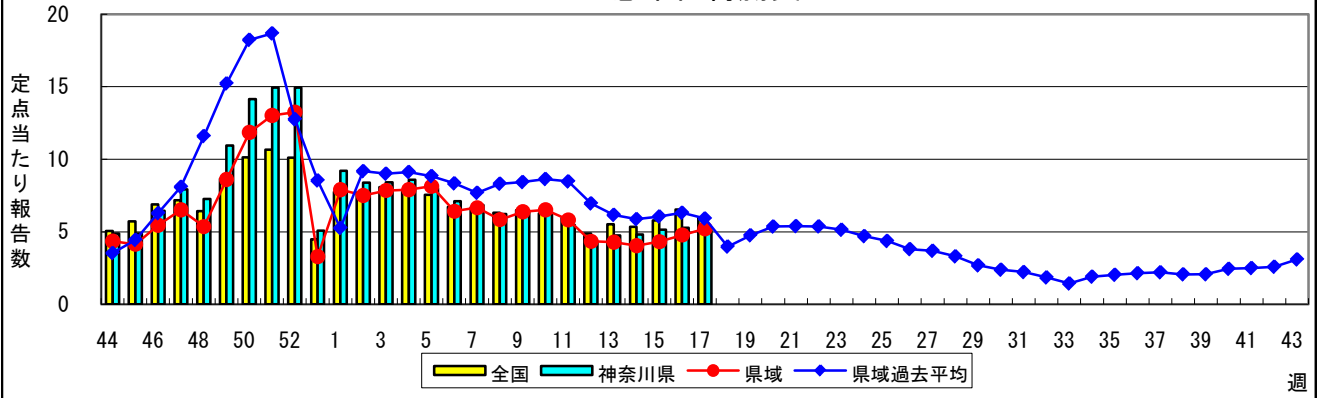
感染症発生動向調査: 週報対象疾患の時系列グラフ

※疾患名の括弧書きは、一般名称であり、正式名称ではありません。

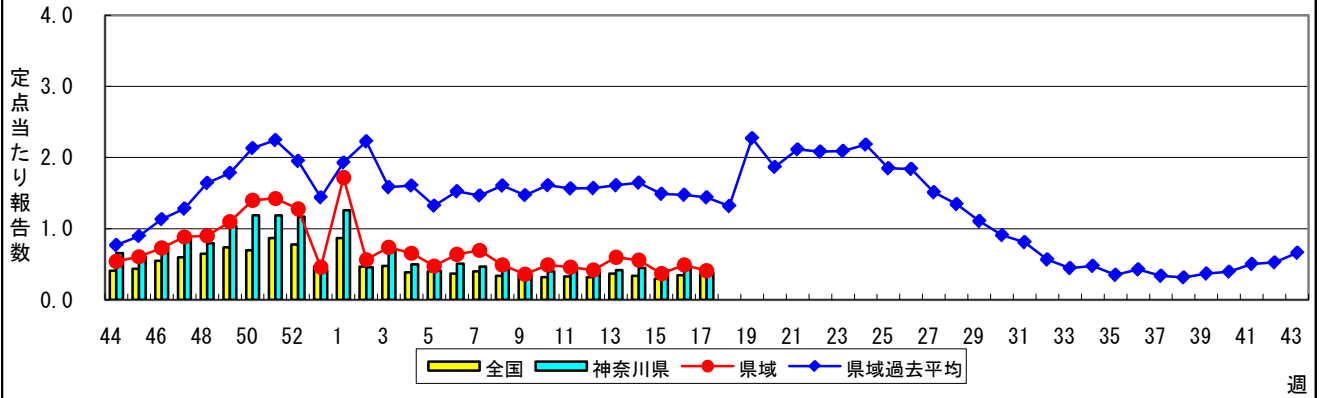
※神奈川県&県域(横浜市・川崎市・相模原市を除く)のデータです。



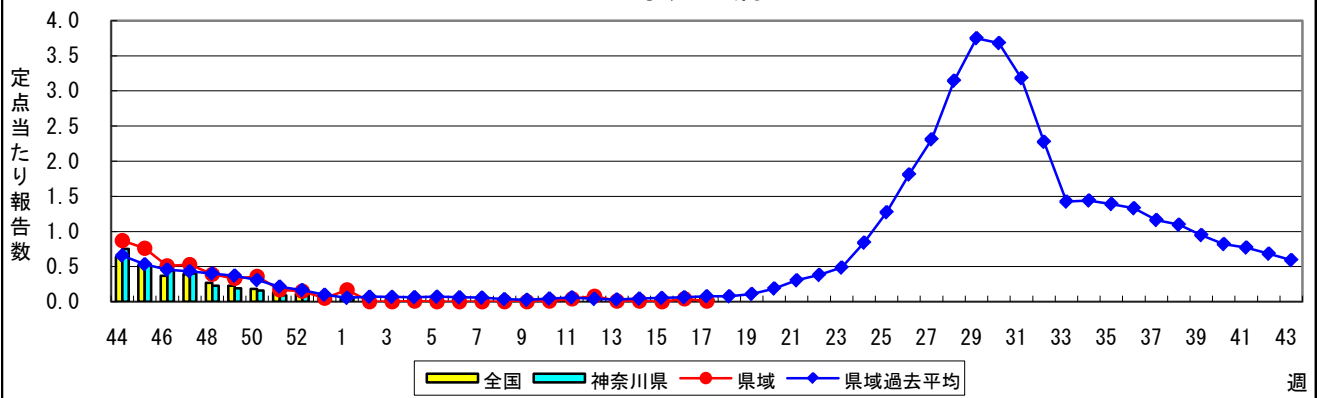
感染性胃腸炎



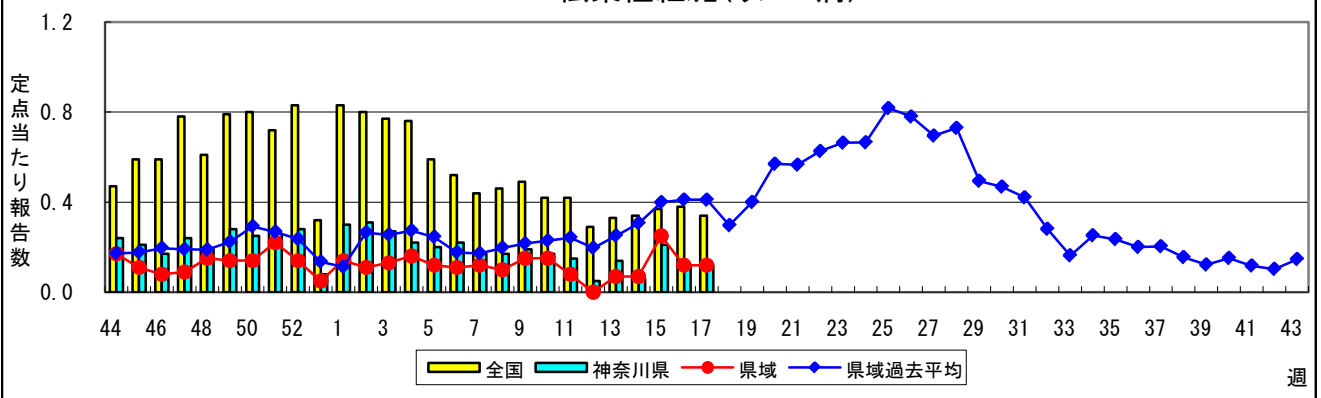
水痘(水ぼうそう)



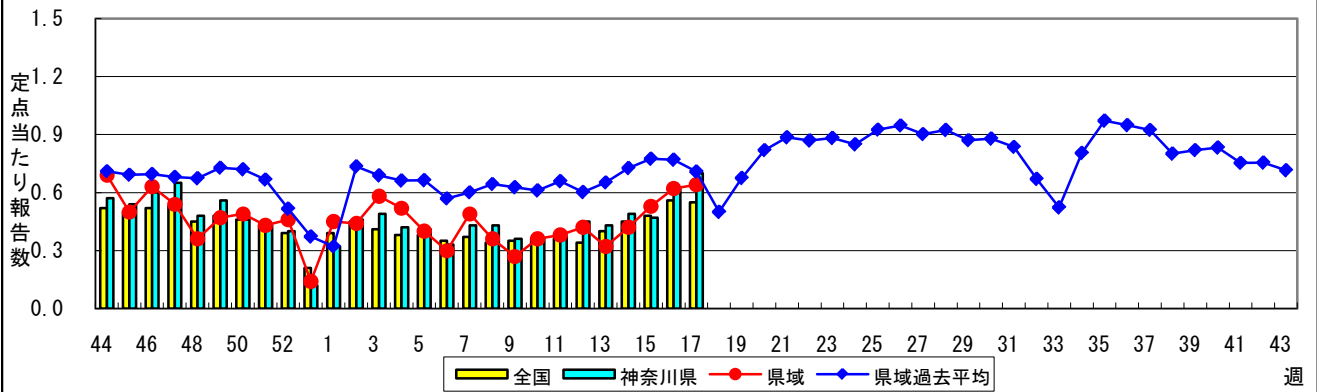
手足口病



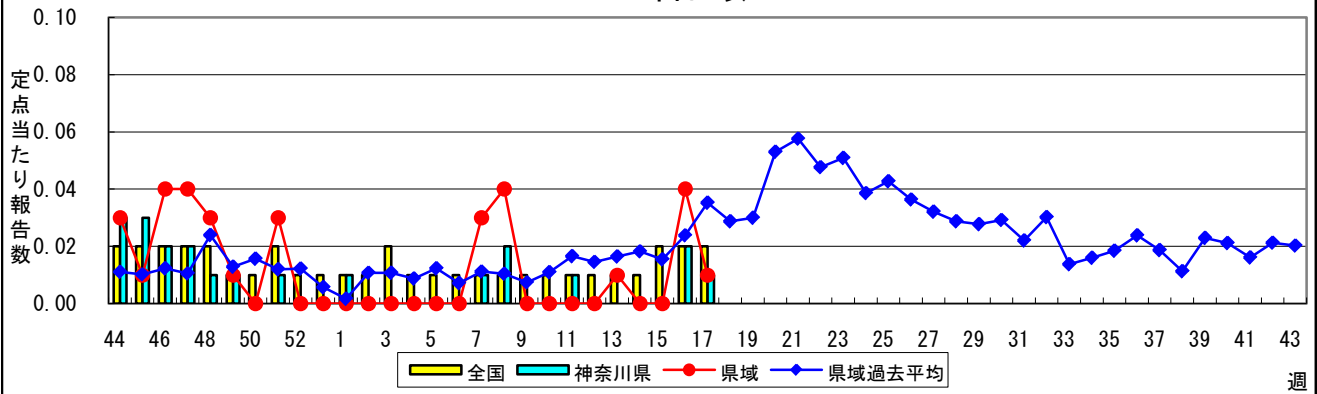
伝染性紅斑(リンゴ病)



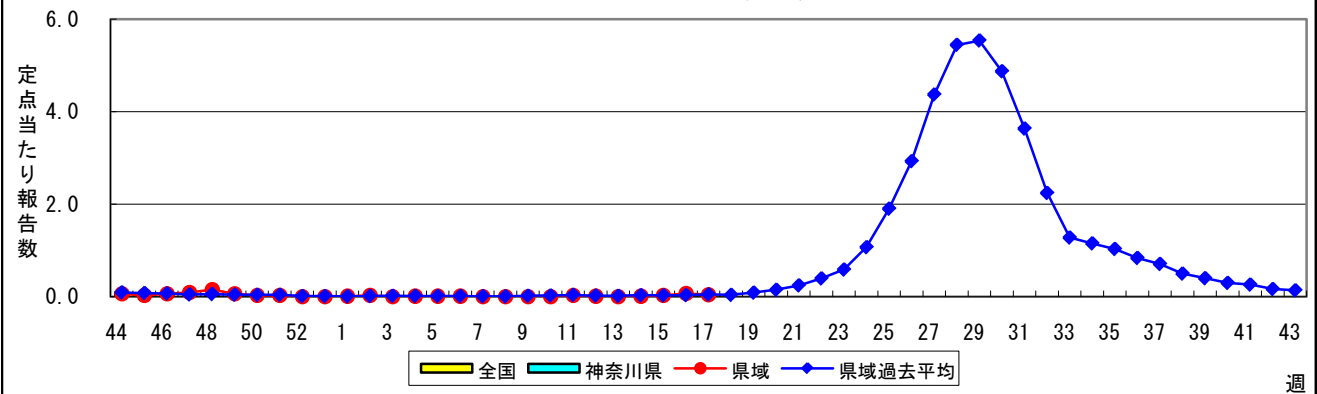
突発性発しん



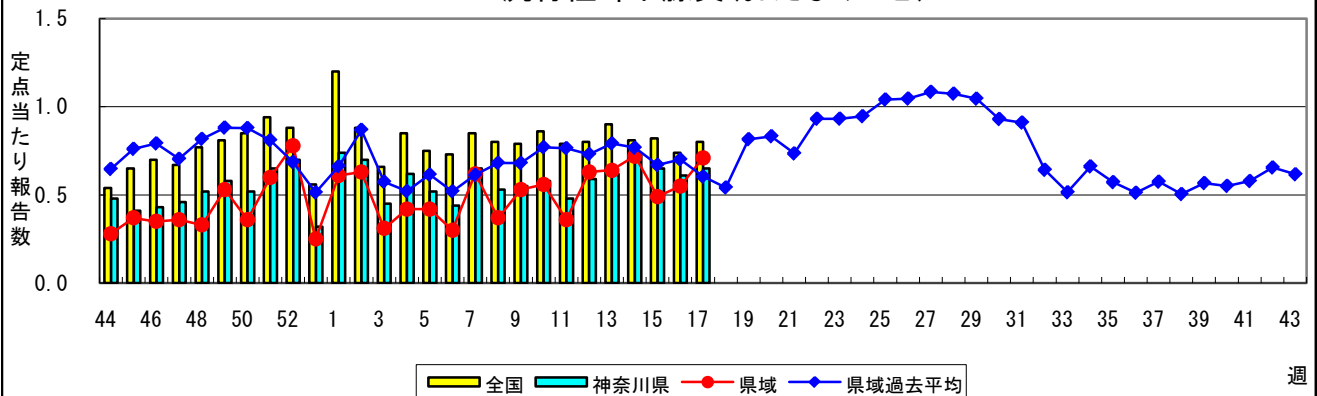
百日咳



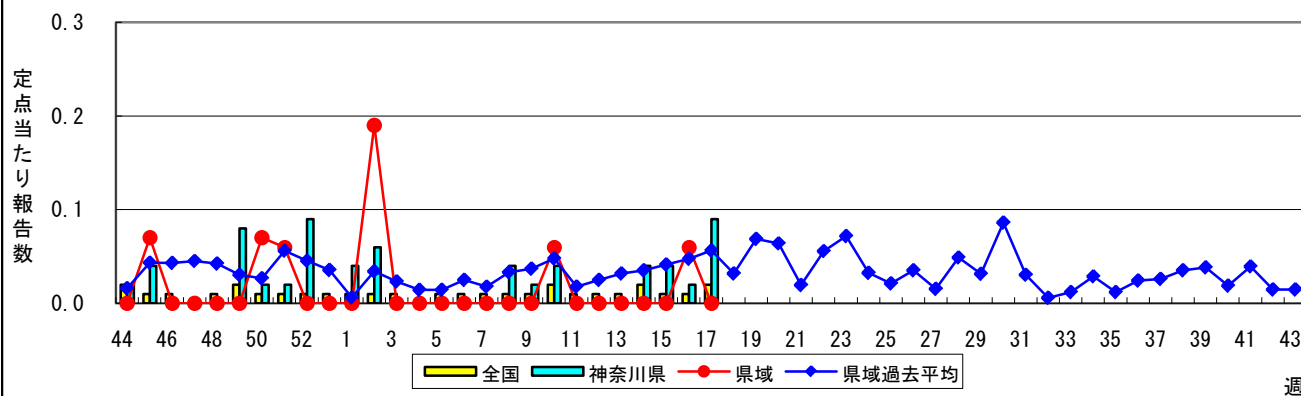
ヘルパンギーナ



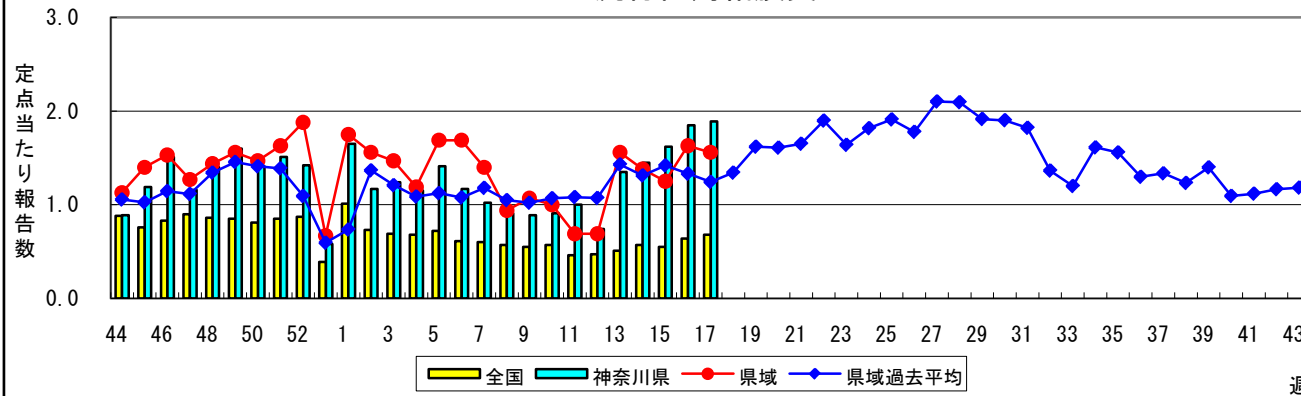
流行性耳下腺炎(おたふくかぜ)



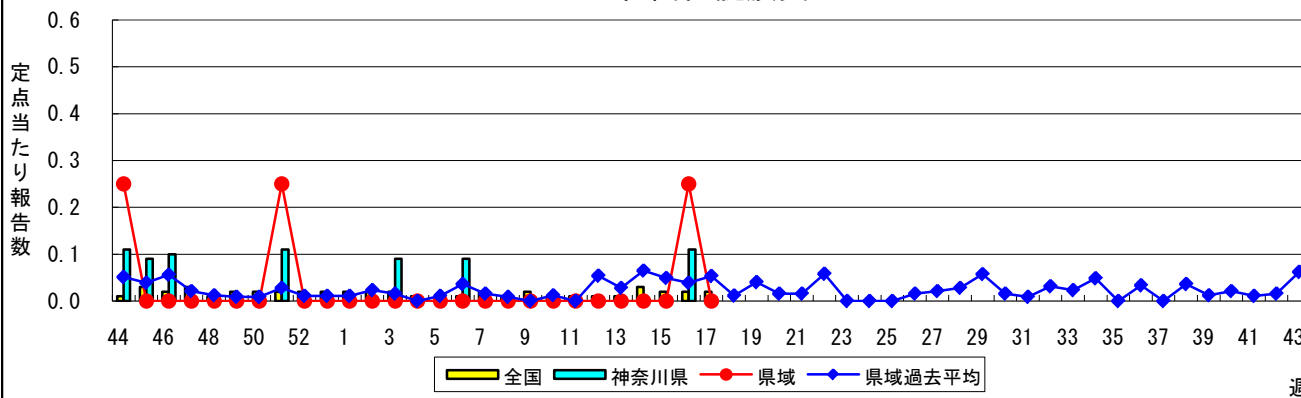
急性出血性結膜炎



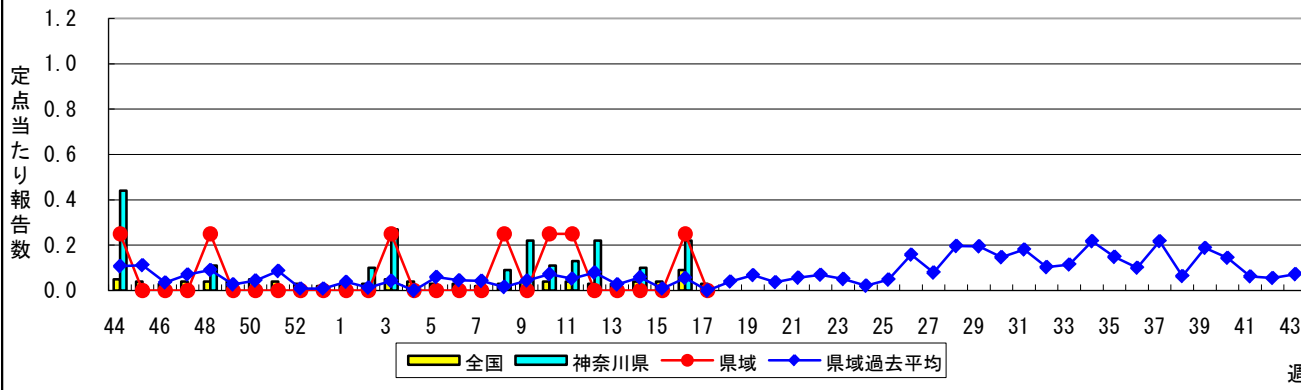
流行性角結膜炎



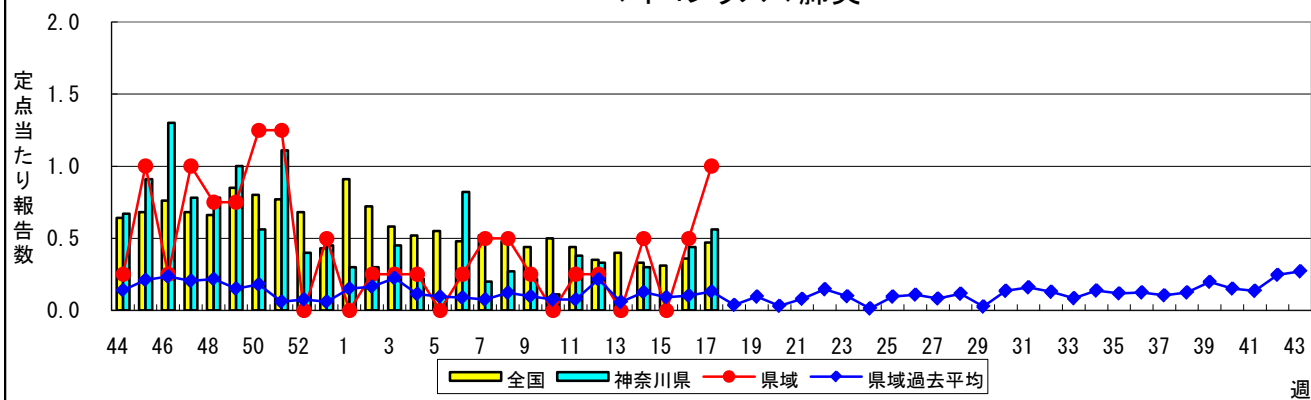
細菌性髄膜炎



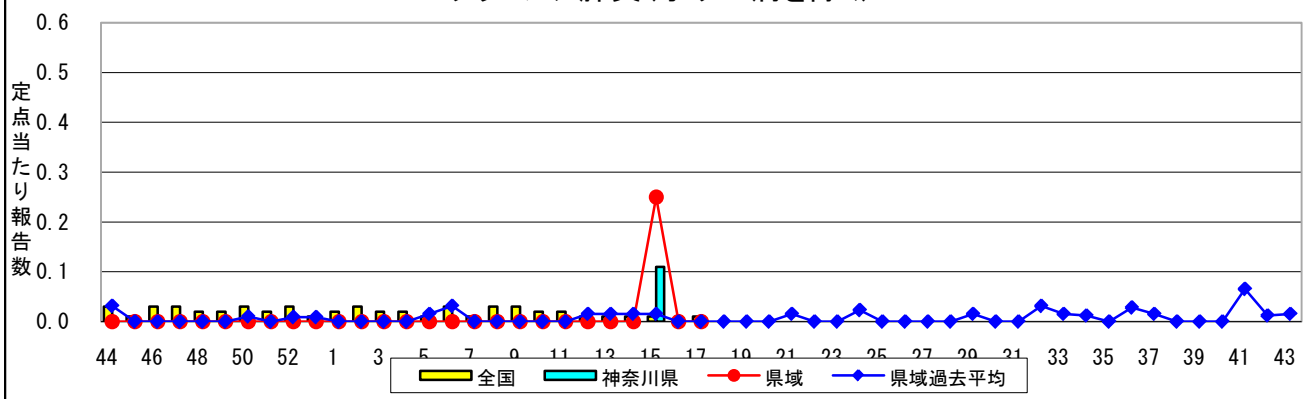
無菌性髄膜炎



マイコプラズマ肺炎



クラミジア肺炎(オウム病を除く)



感染性胃腸炎(ロタウイルス)

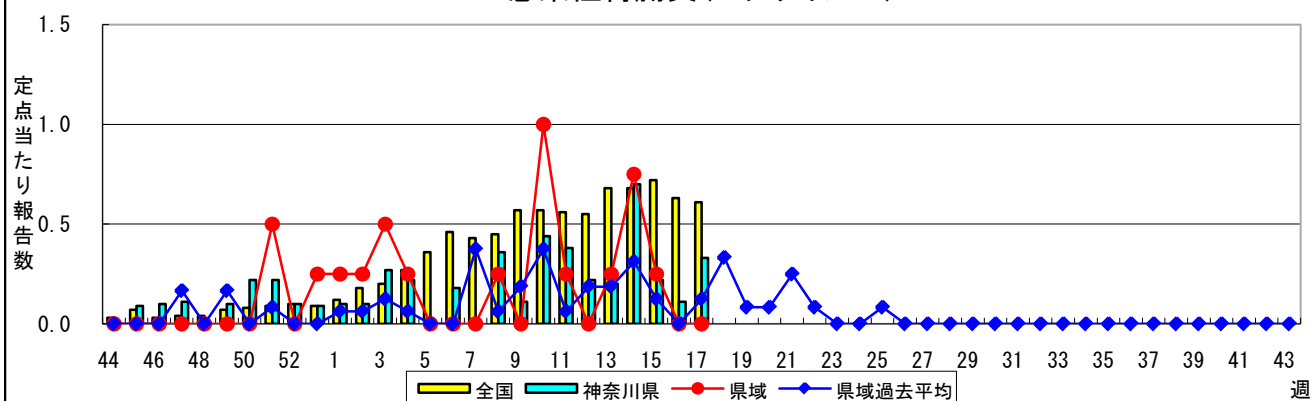


表1 報告数・定点当たり報告数 疾病、政令市・保健所別 (その1)

2016年17週(04月25日~05月01日)

神奈川県	インフルエンザ (高病原性鳥インフルエンザを除く)		RSウイルス感染症		咽頭結膜熱		A群溶血性レンサ球菌咽頭炎		感染性胃腸炎	
	報告数	定点当たり	報告数	定点当たり	報告数	定点当たり	報告数	定点当たり	報告数	定点当たり
全県	401	1.21	15	0.07	60	0.29	471	2.26	1,059	5.09
横浜市	168	1.25	6	0.07	24	0.29	173	2.06	360	4.29
川崎市	96	1.60	5	0.14	17	0.46	157	4.24	247	6.68
相模原市	22	1.00	-	-	1	0.07	44	3.14	72	5.14
県域 <small>(横浜市、川崎市、相模原市を除く)</small>	115	1.00	4	0.05	18	0.25	97	1.33	380	5.21
横須賀市	7	0.50	1	0.11	1	0.11	14	1.56	42	4.67
藤沢市	10	0.71	-	-	2	0.22	6	0.67	57	6.33
平塚	8	0.73	-	-	-	-	8	1.14	15	2.14
平塚 秦野センター	14	1.40	-	-	2	0.33	20	3.33	52	8.67
鎌倉	6	0.60	1	0.17	-	-	10	1.67	41	6.83
鎌倉 三崎センター	-	-	-	-	4	2.00	2	1.00	2	1.00
小田原	17	1.70	-	-	1	0.17	12	2.00	23	3.83
小田原 足柄上センター	2	0.40	-	-	-	-	-	-	2	0.67
厚木	23	1.44	2	0.18	7	0.64	19	1.73	104	9.45
厚木 大和センター	9	0.82	-	-	1	0.14	5	0.71	24	3.43
茅ヶ崎	19	1.73	-	-	-	-	1	0.14	18	2.57

神奈川県	水痘		手足口病		伝染性紅斑		突発性発しん		百日咳	
	報告数	定点当たり	報告数	定点当たり	報告数	定点当たり	報告数	定点当たり	報告数	定点当たり
全県	80	0.38	7	0.03	24	0.12	145	0.70	2	0.01
横浜市	23	0.27	3	0.04	4	0.05	57	0.68	-	-
川崎市	18	0.49	3	0.08	6	0.16	33	0.89	-	-
相模原市	9	0.64	-	-	5	0.36	8	0.57	1	0.07
県域 <small>(横浜市、川崎市、相模原市を除く)</small>	30	0.41	1	0.01	9	0.12	47	0.64	1	0.01
横須賀市	7	0.78	-	-	1	0.11	2	0.22	-	-
藤沢市	3	0.33	-	-	-	-	12	1.33	-	-
平塚	2	0.29	1	0.14	2	0.29	2	0.29	-	-
平塚 秦野センター	-	-	-	-	-	-	4	0.67	-	-
鎌倉	-	-	-	-	-	-	7	1.17	-	-
鎌倉 三崎センター	-	-	-	-	-	-	2	1.00	-	-
小田原	5	0.83	-	-	-	-	3	0.50	1	0.17
小田原 足柄上センター	-	-	-	-	-	-	-	-	-	-
厚木	7	0.64	-	-	2	0.18	7	0.64	-	-
厚木 大和センター	-	-	-	-	3	0.43	2	0.29	-	-
茅ヶ崎	6	0.86	-	-	1	0.14	6	0.86	-	-

神奈川県	ヘルパンギーナ		流行性耳下腺炎		急性出血性結膜炎		流行性角結膜炎		細菌性髄膜炎	
	報告数	定点当たり	報告数	定点当たり	報告数	定点当たり	報告数	定点当たり	報告数	定点当たり
全県	6	0.03	136	0.65	4	0.09	89	1.89	-	-
横浜市	3	0.04	53	0.63	2	-	27	1.50	-	-
川崎市	-	-	23	0.62	2	0.22	12	1.33	-	-
相模原市	-	-	8	0.57	-	-	25	6.25	-	-
県域 <small>(横浜市、川崎市、相模原市を除く)</small>	3	0.04	52	0.71	-	-	25	1.56	-	-
横須賀市	1	0.11	2	0.22	-	-	5	2.50	-	-
藤沢市	-	-	8	0.89	-	-	2	1.00	-	-
平塚	1	0.14	5	0.71	-	-	-	-	-	-
平塚 秦野センター	-	-	8	1.33	-	-	-	-
鎌倉	-	-	4	0.67	-	-	3	3.00
鎌倉 三崎センター	-	-	-	-
小田原	-	-	-	-	-	-	1	1.00
小田原 足柄上センター	-	-	-	-
厚木	1	0.09	14	1.27	-	-	11	3.67	-	-
厚木 大和センター	-	-	7	1.00	-	-	-	-
茅ヶ崎	-	-	4	0.57	-	-	3	1.50

表2 報告数・定点当たり報告数、疾病・年齢階級別
(全県及び横浜市・川崎市・相模原市を除く県域) (その1)

2016年17週(04月25日～05月01日)

*表2は、各保健福祉事務所からの最新の報告をもとに作成しているため、国の還元データである表1および表3の数値と一致しないことがあります。

インフルエンザ定	項目	合計	～5か月	～11か月	1歳	2	3	4	5	6	7	8
インフルエンザ (高病原性鳥 インフルエンザを除く)	全国	報告数 12,362	27	128	381	413	612	712	759	847	850	749
		定点当たり 2.51	0.01	0.03	0.08	0.08	0.12	0.14	0.15	0.17	0.17	0.15
	全県	報告数 401	-	3	11	19	25	26	21	24	26	13
		定点当たり 1.21	-	0.01	0.03	0.06	0.08	0.08	0.06	0.07	0.08	0.04
	県域	報告数 115	-	1	3	7	7	10	4	6	7	2
		定点当たり 1.00	-	0.01	0.03	0.06	0.06	0.09	0.03	0.05	0.06	0.02

小児科定点	項目	合計	～5か月	～11か月	1歳	2	3	4	5	6	7	8
RSウイルス 感染症	全国	報告数 487	103	141	151	48	28	9	2	2	-	1
		定点当たり 0.15	0.03	0.04	0.05	0.02	0.01	0.00	0.00	0.00	-	0.00
	全県	報告数 15	1	3	9	1	1	-	-	-	-	-
		定点当たり 0.07	0.00	0.01	0.04	0.00	0.00	-	-	-	-	-
	県域	報告数 4	1	-	2	-	1	-	-	-	-	-
		定点当たり 0.05	0.01	-	0.03	-	0.01	-	-	-	-	-
咽頭結膜熱	全国	報告数 1,265	5	144	519	157	143	104	63	29	29	19
		定点当たり 0.40	0.00	0.05	0.17	0.05	0.05	0.03	0.02	0.01	0.01	0.01
	全県	報告数 60	-	6	19	10	6	7	3	2	2	-
		定点当たり 0.29	-	0.03	0.09	0.05	0.03	0.03	0.01	0.01	0.01	-
	県域	報告数 18	-	1	8	3	1	1	-	2	-	-
		定点当たり 0.25	-	0.01	0.11	0.04	0.01	0.01	-	0.03	-	-
A群溶血性レンサ球菌咽頭炎	全国	報告数 7,574	7	48	311	447	787	970	1,027	886	760	641
		定点当たり 2.41	0.00	0.02	0.10	0.14	0.25	0.31	0.33	0.28	0.24	0.20
	全県	報告数 471	-	4	13	28	46	57	80	57	54	37
		定点当たり 2.26	-	0.02	0.06	0.13	0.22	0.27	0.38	0.27	0.26	0.18
	県域	報告数 97	-	-	3	4	11	8	18	11	14	8
		定点当たり 1.33	-	-	0.04	0.05	0.15	0.11	0.25	0.15	0.19	0.11
感染性胃腸炎	全国	報告数 18,803	217	1,455	3,145	2,192	2,123	1,893	1,563	1,033	924	684
		定点当たり 5.98	0.07	0.46	1.00	0.70	0.68	0.60	0.50	0.33	0.29	0.22
	全県	報告数 1,059	12	83	138	113	114	127	97	75	52	35
		定点当たり 5.09	0.06	0.40	0.66	0.54	0.55	0.61	0.47	0.36	0.25	0.17
	県域	報告数 380	4	17	48	33	36	51	36	42	24	15
		定点当たり 5.21	0.05	0.23	0.66	0.45	0.49	0.70	0.49	0.58	0.33	0.21
水痘	全国	報告数 1,121	11	38	100	74	128	184	164	115	121	76
		定点当たり 0.36	0.00	0.01	0.03	0.02	0.04	0.06	0.05	0.04	0.04	0.02
	全県	報告数 80	-	5	6	2	11	11	10	12	8	9
		定点当たり 0.38	-	0.02	0.03	0.01	0.05	0.05	0.05	0.06	0.04	0.04
	県域	報告数 30	-	-	2	-	3	10	6	3	3	2
		定点当たり 0.41	-	-	0.03	-	0.04	0.14	0.08	0.04	0.04	0.03

インフルエンザ定	項目	9	10-14	15-19	20-29	30-39	40-49	50-59	60-69	70-79	80歳以上
インフルエンザ (高病原性鳥 インフルエンザを除く)	全国	報告数 634	2,151	896	437	722	774	508	362	215	185
		定点当たり 0.13	0.44	0.18	0.09	0.15	0.16	0.10	0.07	0.04	0.04
	全県	報告数 3	61	32	25	34	30	26	16	3	3
		定点当たり 0.01	0.18	0.10	0.08	0.10	0.09	0.08	0.05	0.01	0.01
	県域	報告数 1	16	10	7	10	7	5	6	3	3
		定点当たり 0.01	0.14	0.09	0.06	0.09	0.06	0.04	0.05	0.03	0.03

小児科定点	項目	9	10-14	15-19	20歳以上
RSウイルス 感染症	全国	報告数 -	1	1	-
		定点当たり -	0.00	0.00	-
	全県	報告数 -	-	-	-
		定点当たり -	-	-	-
	県域	報告数 -	-	-	-
		定点当たり -	-	-	-
咽頭結膜熱	全国	報告数 14	18	5	16
		定点当たり 0.00	0.01	0.00	0.01
	全県	報告数 2	2	1	-
		定点当たり 0.01	0.01	0.00	-
	県域	報告数 1	1	-	-
		定点当たり 0.01	0.01	-	-
A群溶血性レンサ球菌咽頭炎	全国	報告数 397	862	71	360
		定点当たり 0.13	0.27	0.02	0.11
	全県	報告数 15	37	5	38
		定点当たり 0.07	0.18	0.02	0.18
	県域	報告数 2	9	1	8
		定点当たり 0.03	0.12	0.01	0.11
感染性胃腸炎	全国	報告数 512	1,371	261	1,428
		定点当たり 0.16	0.44	0.08	0.45
	全県	報告数 18	76	17	102
		定点当たり 0.09	0.37	0.08	0.49
	県域	報告数 7	30	9	28
		定点当たり 0.10	0.41	0.12	0.38
水痘	全国	報告数 39	64	2	5
		定点当たり 0.01	0.02	0.00	0.00
	全県	報告数 2	4	-	-
		定点当たり 0.01	0.02	-	-
	県域	報告数 -	1	-	-
		定点当たり -	0.01	-	-

表2 報告数・定点当たり報告数、疾病・年齢階級別
(全県及び横浜市・川崎市・相模原市を除く県域) (その2)

2016年17週(04月25日～05月01日)

*表2は、各保健福祉事務所からの最新の報告をもとに作成しているため、国の還元データである表1および表3の数値と一致しないことがあります。

小児科定点	項目	合計	～5か月	～11か月	1歳
手足口病	全国	報告数 176	2	20	72
		定点当たり 0.06	0.00	0.01	0.02
	全県	報告数 7	-	-	4
		定点当たり 0.03	-	-	0.02
	県域	報告数 1	-	-	-
		定点当たり 0.01	-	-	-
伝染性紅斑	全国	報告数 1,069	-	19	41
		定点当たり 0.34	-	0.01	0.01
	全県	報告数 24	-	-	3
		定点当たり 0.12	-	-	0.01
	県域	報告数 9	-	-	2
		定点当たり 0.12	-	-	0.03
突発性発しん	全国	報告数 1,738	32	626	919
		定点当たり 0.55	0.01	0.20	0.29
	全県	報告数 145	3	46	75
		定点当たり 0.70	0.01	0.22	0.36
	県域	報告数 47	-	17	25
		定点当たり 0.64	-	0.23	0.34
百日咳	全国	報告数 55	6	3	-
		定点当たり 0.02	0.00	0.00	-
	全県	報告数 2	-	-	-
		定点当たり 0.01	-	-	-
	県域	報告数 1	-	-	-
		定点当たり 0.01	-	-	-
ヘルパンギーナ	全国	報告数 167	-	12	59
		定点当たり 0.05	-	0.00	0.02
	全県	報告数 6	-	1	2
		定点当たり 0.03	-	0.00	0.01
	県域	報告数 3	-	-	2
		定点当たり 0.04	-	-	0.03
流行性耳下腺炎	全国	報告数 2,516	2	6	68
		定点当たり 0.80	0.00	0.00	0.02
	全県	報告数 136	-	-	1
		定点当たり 0.65	-	-	0.00
	県域	報告数 52	-	-	-
		定点当たり 0.71	-	-	-

小児科定点	項目	2	3	4	5	6	7	8	9	10-14	15-19	20歳以上	
手足口病	全国	報告数 25	11	11	15	6	3	3	4	2	-	2	
		定点当たり 0.01	0.00	0.00	0.00	0.00	0.00	0.00	0.00	0.00	-	0.00	
	全県	報告数 1	1	1	-	-	-	-	-	-	-	-	-
		定点当たり 0.00	0.00	0.00	-	-	-	-	-	-	-	-	-
	県域	報告数 1	-	-	-	-	-	-	-	-	-	-	-
		定点当たり 0.01	-	-	-	-	-	-	-	-	-	-	-
伝染性紅斑	全国	報告数 68	112	194	185	134	92	83	61	64	1	15	
		定点当たり 0.02	0.04	0.06	0.06	0.04	0.03	0.03	0.02	0.02	0.00	0.00	
	全県	報告数 -	5	3	2	5	3	2	-	-	-	-	
		定点当たり -	0.02	0.01	0.01	0.02	0.01	0.01	-	-	-	-	
	県域	報告数 -	2	2	-	1	1	1	-	-	-	-	
		定点当たり -	0.03	0.03	-	0.01	0.01	0.01	-	-	-	-	
突発性発しん	全国	報告数 122	26	7	2	3	-	1	-	-	-	-	
		定点当たり 0.04	0.01	0.00	0.00	0.00	-	0.00	-	-	-	-	
	全県	報告数 17	4	-	-	-	-	-	-	-	-	-	
		定点当たり 0.08	0.02	-	-	-	-	-	-	-	-	-	
	県域	報告数 4	1	-	-	-	-	-	-	-	-	-	
		定点当たり 0.05	0.01	-	-	-	-	-	-	-	-	-	
百日咳	全国	報告数 1	2	2	-	2	1	4	7	19	-	8	
		定点当たり 0.00	0.00	0.00	-	0.00	0.00	0.00	0.00	0.01	-	0.00	
	全県	報告数 -	-	-	-	-	-	-	1	-	-	1	
		定点当たり -	-	-	-	-	-	-	0.00	-	-	0.00	
	県域	報告数 -	-	-	-	-	-	-	1	-	-	-	
		定点当たり -	-	-	-	-	-	-	0.01	-	-	-	
ヘルパンギーナ	全国	報告数 36	26	8	8	5	2	3	1	3	-	4	
		定点当たり 0.01	0.01	0.00	0.00	0.00	0.00	0.00	0.00	0.00	-	0.00	
	全県	報告数 -	-	-	-	2	-	-	-	1	-	-	
		定点当たり -	-	-	-	0.01	-	-	-	0.00	-	-	
	県域	報告数 -	-	-	-	1	-	-	-	-	-	-	
		定点当たり -	-	-	-	0.01	-	-	-	-	-	-	
流行性耳下腺炎	全国	報告数 167	279	419	418	273	261	213	144	219	8	39	
		定点当たり 0.05	0.09	0.13	0.13	0.09	0.08	0.07	0.05	0.07	0.00	0.01	
	全県	報告数 5	10	18	21	13	15	15	12	24	-	2	
		定点当たり 0.02	0.05	0.09	0.10	0.06	0.07	0.07	0.06	0.12	-	0.01	
	県域	報告数 1	7	3	9	5	6	6	4	11	-	-	
		定点当たり 0.01	0.10	0.04	0.12	0.07	0.08	0.08	0.05	0.15	-	-	

表2 報告数・定点当たり報告数、疾病・年齢階級別
(全県及び横浜市・川崎市・相模原市を除く県域) (その3)

2016年17週(04月25日~05月01日)

*表2は、各保健福祉事務所からの最新の報告をもとに作成しているため、国の選元データである表1および表3の数値と一致しないことがあります。

眼科定点		項目	合計	~5か月	~11か月	1歳	2	3	4	5	6	7	8
急性出血性結膜炎	全国	報告数	13	-	-	-	-	-	-	-	-	-	-
		定点当たり	0.02	-	-	-	-	-	-	-	-	-	-
	全県	報告数	4	-	-	-	-	-	-	-	-	-	-
		定点当たり	0.09	-	-	-	-	-	-	-	-	-	-
	県域	報告数	-	-	-	-	-	-	-	-	-	-	-
		定点当たり	-	-	-	-	-	-	-	-	-	-	-
流行性角結膜炎	全国	報告数	471	2	8	14	17	19	11	7	7	4	8
		定点当たり	0.68	0.00	0.01	0.02	0.02	0.03	0.02	0.01	0.01	0.01	0.01
	全県	報告数	89	-	1	3	3	5	3	1	3	1	2
		定点当たり	1.89	-	0.02	0.06	0.06	0.11	0.06	0.02	0.06	0.02	0.04
	県域	報告数	25	-	1	-	1	3	-	-	-	-	-
		定点当たり	1.56	-	0.06	-	0.06	0.19	-	-	-	-	-

基幹定点(週報)		項目	合計	0歳	1-4	5-9	10-14	15-19	20-24	25-29	30-34	35-39	40-44
細菌性髄膜炎	全国	報告数	8	2	1	-	-	-	-	-	1	-	-
		定点当たり	0.02	0.00	0.00	-	-	-	-	-	0.00	-	-
	全県	報告数	-	-	-	-	-	-	-	-	-	-	-
		定点当たり	-	-	-	-	-	-	-	-	-	-	-
	県域	報告数	-	-	-	-	-	-	-	-	-	-	-
		定点当たり	0.25	-	-	-	-	-	-	-	-	-	-
無菌性髄膜炎	全国	報告数	14	1	3	-	1	1	-	1	-	2	-
		定点当たり	0.03	0.00	0.01	-	0.00	0.00	-	0.00	-	0.00	-
	全県	報告数	-	-	-	-	-	-	-	-	-	-	-
		定点当たり	-	-	-	-	-	-	-	-	-	-	-
	県域	報告数	-	-	-	-	-	-	-	-	-	-	-
		定点当たり	0.25	-	-	0.25	-	-	-	-	-	-	-
マイコプラズマ肺炎	全国	報告数	224	4	63	60	37	9	2	5	5	3	5
		定点当たり	0.47	0.01	0.13	0.13	0.08	0.02	0.00	0.01	0.01	0.01	0.01
	全県	報告数	-	-	-	-	-	-	-	-	-	-	-
		定点当たり	-	-	-	-	-	-	-	-	-	-	-
	県域	報告数	4	-	-	-	1	-	-	-	-	-	1
		定点当たり	0.50	-	-	0.25	-	-	-	-	-	-	-
クラミジア肺炎 (オウム病を除く)	全国	報告数	5	-	1	-	2	-	-	-	1	1	-
		定点当たり	0.01	-	0.00	-	0.00	-	-	-	0.00	0.00	-
	全県	報告数	-	-	-	-	-	-	-	-	-	-	-
		定点当たり	-	-	-	-	-	-	-	-	-	-	-
	県域	報告数	-	-	-	-	-	-	-	-	-	-	-
		定点当たり	-	-	-	-	-	-	-	-	-	-	-
感染性胃腸炎 (ロタウイルス)	全国	報告数	290	36	182	56	6	1	-	-	2	-	-
		定点当たり	0.61	0.08	0.39	0.12	0.01	0.00	-	-	0.00	-	-
	全県	報告数	2	-	2	-	-	-	-	-	-	-	-
		定点当たり	2.00	-	2.00	-	-	-	-	-	-	-	-
	県域	報告数	-	-	-	-	-	-	-	-	-	-	-
		定点当たり	-	-	-	-	-	-	-	-	-	-	-

眼科定点		項目	9	10-14	15-19	20-29	30-39	40-49	50-59	60-69	70歳以上
急性出血性結膜炎	全国	報告数	-	-	-	3	3	1	3	2	1
		定点当たり	-	-	-	0.00	0.00	0.00	0.00	0.00	0.00
	全県	報告数	-	-	-	-	-	1	1	1	1
		定点当たり	-	-	-	-	-	0.02	0.02	0.02	0.02
	県域	報告数	-	-	-	-	-	-	-	-	-
		定点当たり	-	-	-	-	-	-	-	-	-
流行性角結膜炎	全国	報告数	4	20	12	60	92	68	41	41	36
		定点当たり	0.01	0.03	0.02	0.09	0.13	0.10	0.06	0.06	0.05
	全県	報告数	1	6	4	9	16	12	5	8	6
		定点当たり	0.02	0.13	0.09	0.19	0.34	0.26	0.11	0.17	0.13
	県域	報告数	-	2	3	5	5	2	-	3	-
		定点当たり	-	0.13	0.19	0.31	0.31	0.13	-	0.19	-

基幹定点(週報)		項目	45-49	50-54	55-59	60-64	65-69	70歳以上
細菌性髄膜炎	全国	報告数	-	-	-	-	-	4
		定点当たり	-	-	-	-	-	0.01
	全県	報告数	-	-	-	-	-	-
		定点当たり	-	-	-	-	-	-
	県域	報告数	-	-	-	-	-	-
		定点当たり	-	-	-	-	0.25	-
無菌性髄膜炎	全国	報告数	1	-	1	-	1	2
		定点当たり	0.00	-	0.00	-	0.00	0.00
	全県	報告数	-	-	-	-	-	-
		定点当たり	-	-	-	-	-	-
	県域	報告数	-	-	-	-	-	-
		定点当たり	-	-	-	-	-	-
マイコプラズマ肺炎	全国	報告数	8	3	3	1	6	10
		定点当たり	0.02	0.01	0.01	0.00	0.01	0.02
	全県	報告数	-	-	-	-	-	-
		定点当たり	-	-	-	-	-	-
	県域	報告数	-	-	-	1	1	-
		定点当たり	0.25	-	-	-	-	-
クラミジア肺炎 (オウム病を除く)	全国	報告数	-	-	-	-	-	-
		定点当たり	-	-	-	-	-	-
	全県	報告数	-	-	-	-	-	-
		定点当たり	-	-	-	-	-	-
	県域	報告数	-	-	-	-	-	-
		定点当たり	-	-	-	-	-	-
感染性胃腸炎 (ロタウイルス)	全国	報告数	-	-	-	-	1	6
		定点当たり	-	-	-	-	0.00	0.01
	全県	報告数	-	-	-	-	-	-
		定点当たり	-	-	-	-	-	-
	県域	報告数	-	-	-	-	-	-
		定点当たり	-	-	-	-	-	-

表3 5週前～今週の推移 (その1)
(全県及び横浜市・川崎市・相模原市を除く県域)

2016年17週(04月25日～05月01日)

疾病名	項目		5週前	4週前	3週前	2週前	1週前	今週
			12週	13週	14週	15週	16週	17週
			(03月21日 ～03月27 日)	(03月28日 ～04月03 日)	(04月04日 ～04月10 日)	(04月11日 ～04月17 日)	(04月18日 ～04月24 日)	(04月25日 ～05月01 日)
インフルエンザ (高病原性鳥インフル ンザを除く)	全県	報告数	2,590	2,304	1,335	911	886	401
		定点当たり	7.66	6.88	3.90	2.70	2.61	1.21
	県域	報告数	929	694	361	216	218	115
		定点当たり	8.01	6.09	3.14	1.88	1.88	1.00
RSウイルス 感染症	全県	報告数	14	17	14	17	17	15
		定点当たり	0.07	0.08	0.07	0.08	0.08	0.07
	県域	報告数	5	6	3	4	5	4
		定点当たり	0.07	0.08	0.04	0.05	0.07	0.05
咽頭結膜熱	全県	報告数	23	30	21	40	54	60
		定点当たり	0.11	0.14	0.10	0.19	0.25	0.29
	県域	報告数	12	13	5	12	17	18
		定点当たり	0.16	0.18	0.07	0.16	0.23	0.25
A群溶血性レ ンサ球菌咽頭 炎	全県	報告数	315	329	299	461	492	471
		定点当たり	1.48	1.56	1.39	2.16	2.29	2.26
	県域	報告数	121	108	77	132	135	97
		定点当たり	1.66	1.50	1.07	1.81	1.85	1.33
感染性胃腸炎	全県	報告数	919	1,001	1,037	1,098	1,135	1,059
		定点当たり	4.31	4.74	4.82	5.15	5.28	5.09
	県域	報告数	317	308	291	315	349	380
		定点当たり	4.34	4.28	4.04	4.32	4.78	5.21
水痘	全県	報告数	83	88	97	90	99	80
		定点当たり	0.39	0.42	0.45	0.42	0.46	0.38
	県域	報告数	31	43	40	27	36	30
		定点当たり	0.42	0.60	0.56	0.37	0.49	0.41
手足口病	全県	報告数	9	3	6	5	9	7
		定点当たり	0.04	0.01	0.03	0.02	0.04	0.03
	県域	報告数	6	1	1	-	3	1
		定点当たり	0.08	0.01	0.01	-	0.04	0.01
伝染性紅斑	全県	報告数	11	29	13	45	26	24
		定点当たり	0.05	0.14	0.06	0.21	0.12	0.12
	県域	報告数	-	5	5	18	9	9
		定点当たり	-	0.07	0.07	0.25	0.12	0.12
突発性発しん	全県	報告数	95	90	105	101	133	145
		定点当たり	0.45	0.43	0.49	0.47	0.62	0.70
	県域	報告数	31	23	30	39	45	47
		定点当たり	0.42	0.32	0.42	0.53	0.62	0.64

表3 5週前～今週の推移 (その2)
 (全県及び横浜市・川崎市・相模原市を除く県域)

2016年17週(04月25日～05月01日)

疾病名	項目		5週前	4週前	3週前	2週前	1週前	今週
			12週	13週	14週	15週	16週	17週
			(03月21日 ～03月27 日)	(03月28日 ～04月03 日)	(04月04日 ～04月10 日)	(04月11日 ～04月17 日)	(04月18日 ～04月24 日)	(04月25日 ～05月01 日)
百日咳	全県	報告数	1	1	1	1	5	2
		定点当たり	-	-	-	-	0.02	0.01
	県域	報告数	-	1	-	-	3	1
		定点当たり	-	0.01	-	-	0.04	0.01
ヘルパンギーナ	全県	報告数	1	-	3	3	6	6
		定点当たり	-	-	0.01	0.01	0.03	0.03
	県域	報告数	1	-	1	2	5	3
		定点当たり	0.01	-	0.01	0.03	0.07	0.04
流行性耳下腺炎	全県	報告数	125	131	156	139	131	136
		定点当たり	0.59	0.62	0.73	0.65	0.61	0.65
	県域	報告数	46	46	52	36	40	52
		定点当たり	0.63	0.64	0.72	0.49	0.55	0.71
急性出血性結膜炎	全県	報告数	-	-	2	2	1	4
		定点当たり	-	-	0.04	0.04	0.02	0.09
	県域	報告数	-	-	-	-	1	-
		定点当たり	-	-	-	-	0.06	-
流行性角結膜炎	全県	報告数	35	65	71	81	87	89
		定点当たり	0.74	1.35	1.45	1.62	1.85	1.89
	県域	報告数	11	25	22	20	26	25
		定点当たり	0.69	1.56	1.38	1.25	1.63	1.56
細菌性髄膜炎	全県	報告数	-	-	-	-	1	-
		定点当たり	-	-	-	-	0.11	-
	県域	報告数	-	-	-	-	1	-
		定点当たり	-	-	-	-	0.25	-
無菌性髄膜炎	全県	報告数	2	-	1	-	2	-
		定点当たり	0.22	-	0.10	-	0.22	-
	県域	報告数	-	-	-	-	1	-
		定点当たり	-	-	-	-	0.25	-
マイコプラズマ肺炎	全県	報告数	3	-	3	-	4	5
		定点当たり	0.33	-	0.30	-	0.44	0.56
	県域	報告数	1	-	2	-	2	4
		定点当たり	0.25	-	0.50	-	0.50	1.00
クラミジア肺炎 (オウム病を除く)	全県	報告数	-	-	-	1	-	-
		定点当たり	-	-	-	0.11	-	-
	県域	報告数	-	-	-	1	-	-
		定点当たり	-	-	-	0.25	-	-
感染性胃腸炎 (ロタウイルス)	全県	報告数	2	2	7	2	1	3
		定点当たり	0.22	0.20	0.70	0.22	0.11	0.33
	県域	報告数	-	1	3	1	-	-
		定点当たり	-	0.25	0.75	0.25	-	-