



神奈川県感染症発生情報（16週報）

（4月18日～4月24日）

<http://www.eiken.pref.kanagawa.jp/>



今週の注目感染症

～ 侵襲性肺炎球菌感染症～

肺炎球菌による感染症として肺炎、気管支炎、中耳炎などの他、まれに血液や髄液に侵入し髄膜炎や敗血症（炎症が全身に広がっている状態）など重篤な状態を引き起こすことがあり、これを「侵襲性肺炎球菌感染症」と呼んでいます。神奈川県内では、平成25年に101例、平成26年に163例、平成27年に207例が報告されており、増加傾向を認めます。また、今年の累計報告数もすでに84例になります。肺炎球菌感染症にはワクチンがあり、肺炎球菌による感染症を予防し、重症化を防ぐ効果があります。お子様や65歳以上の方は定期接種制度の対象となっています。予防接種の詳細はお住まいの市町村へお問い合わせください。

今週の全数把握対象疾患

（当該週の国による集計及び各保健福祉事務所からの報告をもとに期日を決めて集計しているため、集計数が前後することがあります。）

分類	対象疾患	内訳				神奈川県 （今週）	神奈川県 （2016年累計）
		県域	横浜市	川崎市	相模原市		
二類	結核	10	10	4	1	25	513
四類	E型肝炎		1			1	11
	レジオネラ症	1	2			3	32
五類	アメーバ赤痢	2				2	35
	カルバペネム耐性腸内細菌感染症	1				1	21
	急性脳炎	1		1		2	24
	劇症型溶血性レンサ球菌感染症		1			1	15
	侵襲性髄膜炎菌感染症		1			1	4
	侵襲性肺炎球菌感染症		2	1		3	84
	水痘（入院例）		1			1	8
	梅毒		1			1	65
	播種性クリプトコックス症			1		1	1

全数把握対象疾患情報

- 結核25例：年齢群は20歳代1例、30歳代2例、40歳代2例、50歳代5例、60歳代4例、70歳代5例、80歳代6例、病型は肺結核12例、頸部リンパ節結核2例、結核性胸膜炎1例、結核性脊椎炎1例、胸囲結核1例、無症状病原体保有者8例
- E型肝炎1例：年齢群は60歳代、推定感染経路は不明、推定感染地域は都道府県不明
- レジオネラ症3例：年齢群は40歳代1例、70歳代1例、90歳代1例、病型は肺炎型3例、推定感染経路は不明3例、推定感染地域は神奈川県2例、都道府県不明1例
- アメーバ赤痢2例：年齢群は40歳代1例、60歳代1例、病型は腸管アメーバ症2例、推定感染経路は経口感染1例、性的接触1例、推定感染地域は都道府県不明2例
- カルバペネム耐性腸内細菌感染症1例：年齢群は70歳代、症状は肺炎、感染経路は以前からの保菌（保菌部位 肺）、推定感染地域は都道府県不明、菌種は*Enterobacter cloacae*
- 急性脳炎2例：年齢群は10歳未満1例、30歳代1例、病型は病原体不明2例、推定感染経路は不明2例、推定感染地域は神奈川県2例
- 劇症型溶血性レンサ球菌感染症1例：年齢群は50歳代、推定感染経路は不明、推定感染地域は神奈川県または静岡県
- 侵襲性髄膜炎菌感染症1例：年齢群は70歳代、推定感染経路は不明、推定感染地域は都道府県不明
- 侵襲性肺炎球菌感染症3例：年齢群は70歳代1例、80歳代1例、90歳代1例、推定感染経路は飛沫・飛沫核感染1例、不明2例、推定感染地域は神奈川県2例、都道府県不明1例、ワクチン接種歴は接種なし1例、不明2例
- 水痘（入院例）1例：年齢群は20歳代、病型は臨床診断例、推定感染経路は不明、推定感染地域は神奈川県、ワクチン接種歴は不明
- 梅毒1例：年齢群は50歳代、病型は無症状病原体保有者、推定感染経路は性的接触、推定感染地域は東京都
- 播種性クリプトコックス症1例：年齢群は80歳代、推定感染原因は免疫不全、推定感染地域は神奈川県

今週の定点把握対象疾患

- 流行性角結膜炎の定点当たりの報告数が、横須賀市で5.00、藤沢市で3.00とやや多くなっています。

神奈川県感染症情報センター

神奈川県衛生研究所 企画情報部 衛生情報課

TEL:0467-83-4400(代表)

FAX:0467-89-5211(企画情報部)

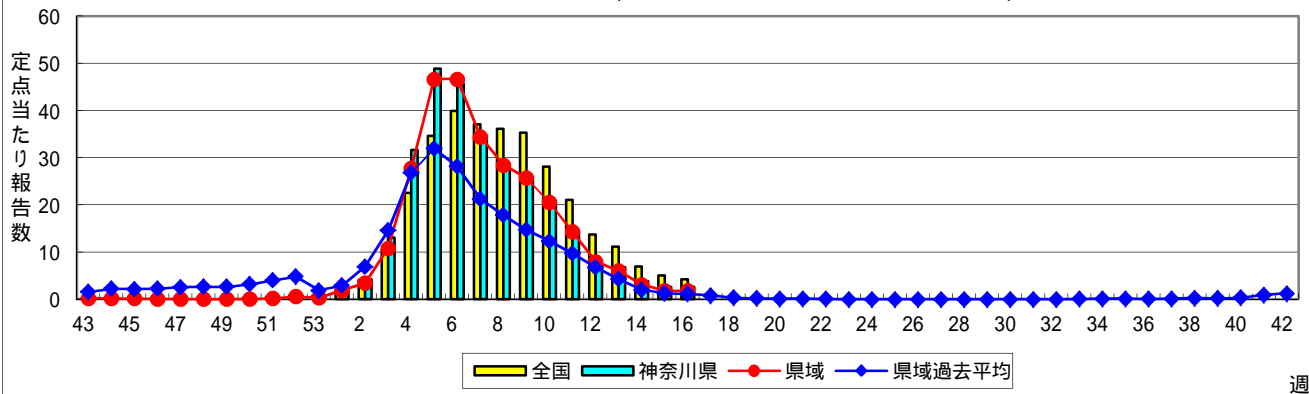
感染症発生動向調査事業は「感染症の予防及び感染症の患者に対する医療に関する法律」によって行われています。

* 県域とは、神奈川県内の市町村のうち横浜市、川崎市、相模原市を除いた地域です。

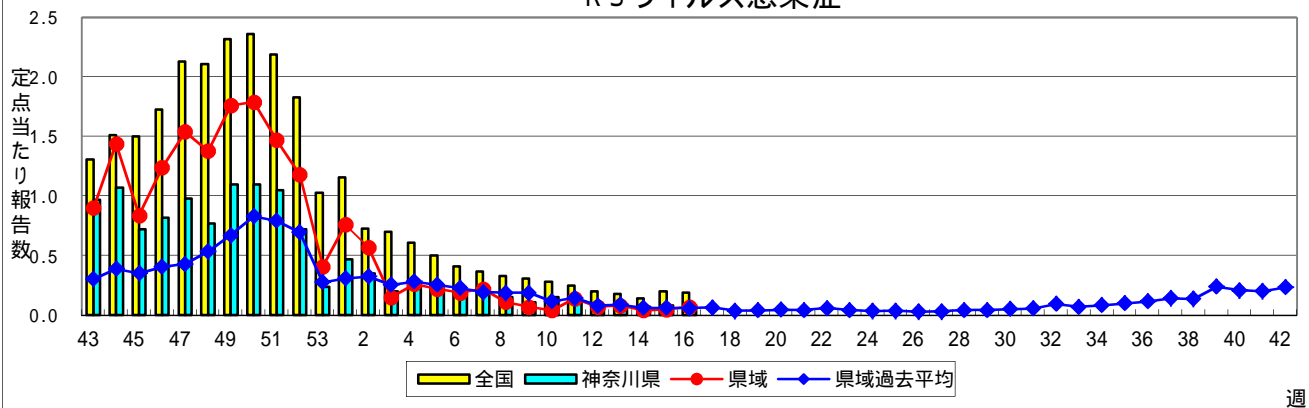
感染症発生動向調査:週報対象疾患の時系列グラフ

疾患名の括弧書きは、一般名称であり、正式名称ではありません。
 神奈川県&県域(横浜市・川崎市・相模原市を除く)のデータです。

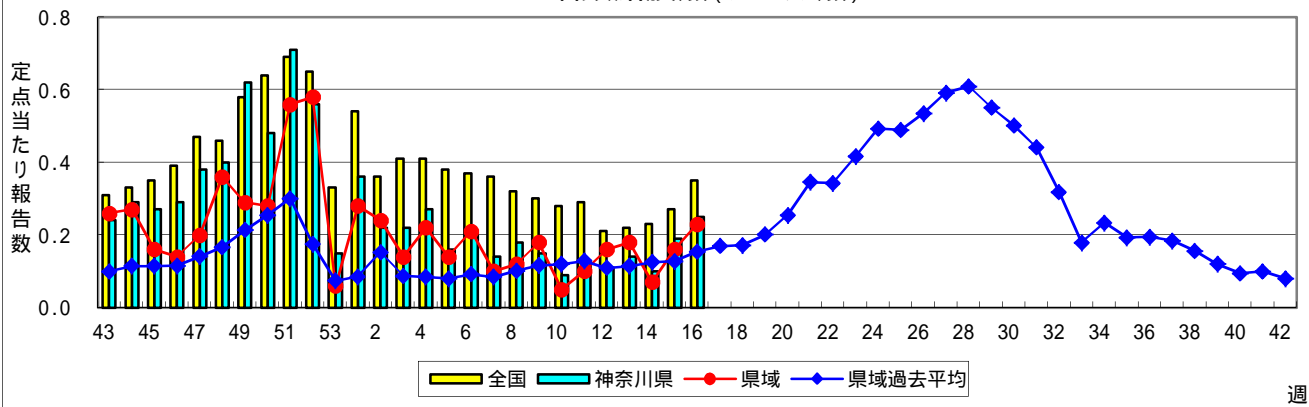
インフルエンザ(高病原性鳥インフルエンザを除く)



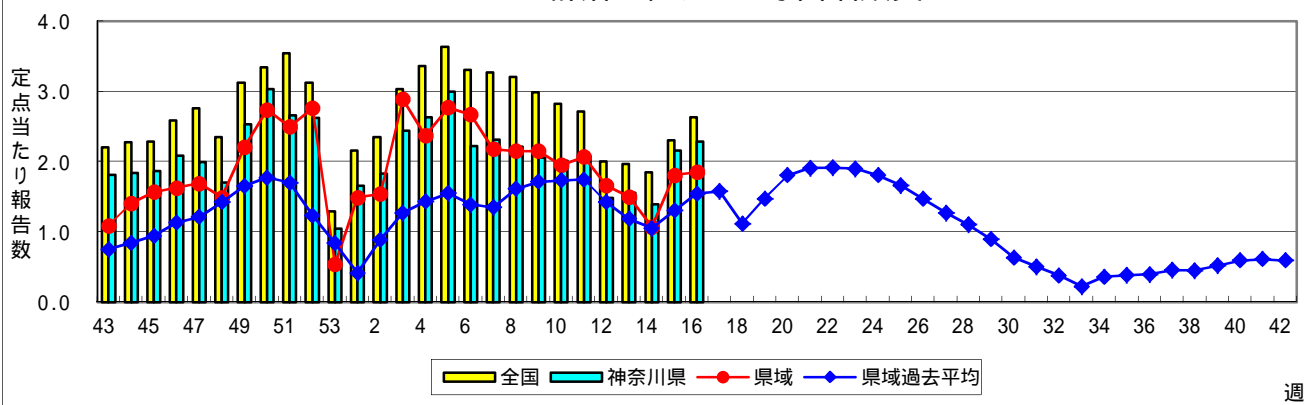
RSウイルス感染症



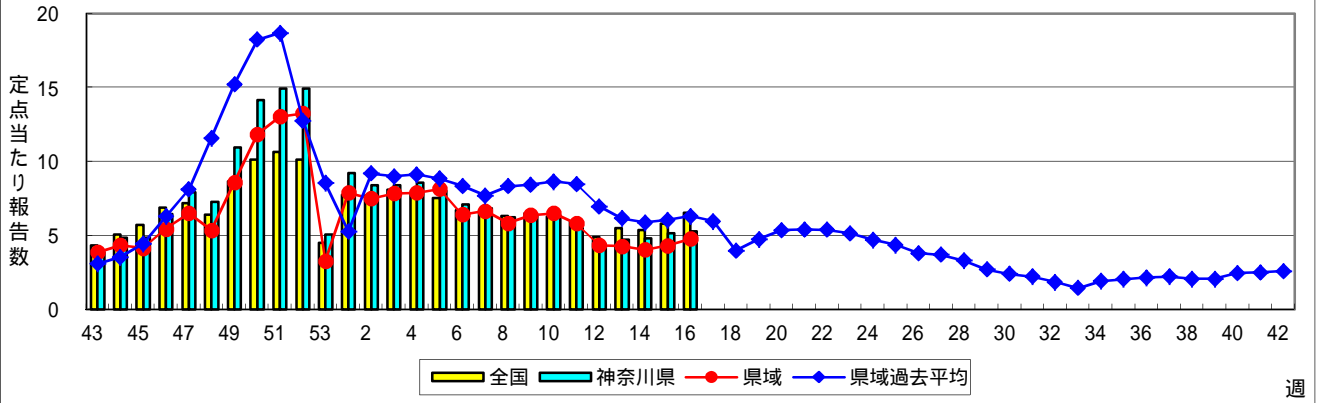
咽頭結膜熱(プール熱)



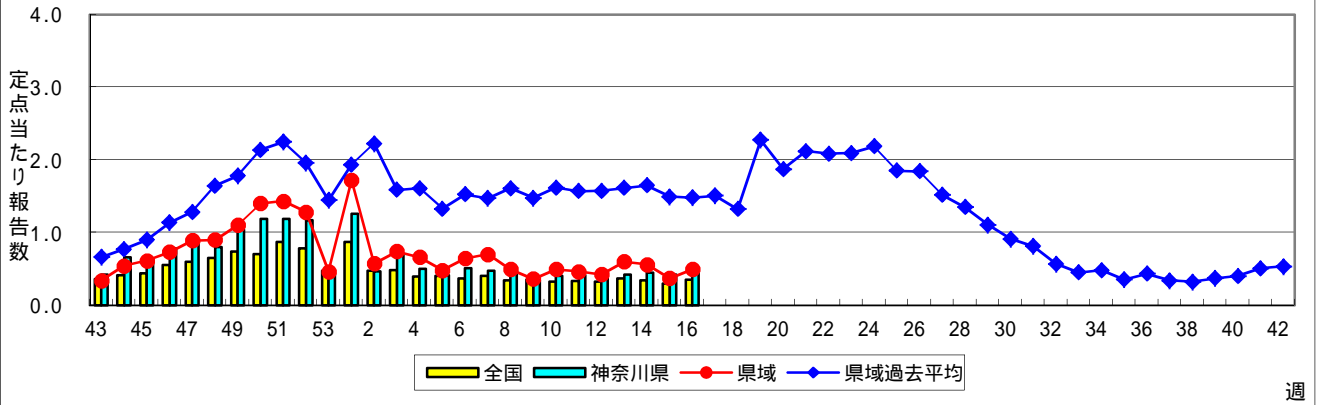
A群溶血性レンサ球菌咽頭炎



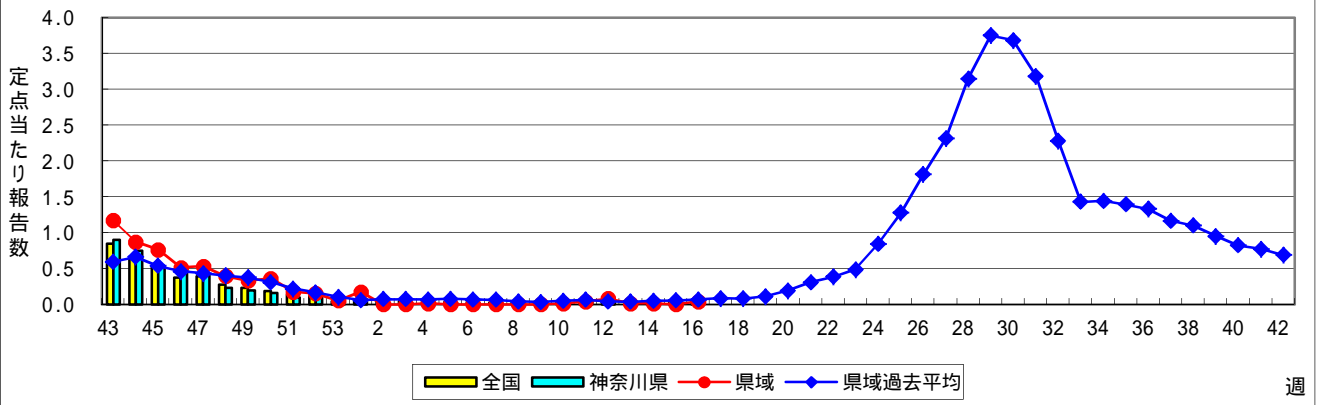
感染性胃腸炎



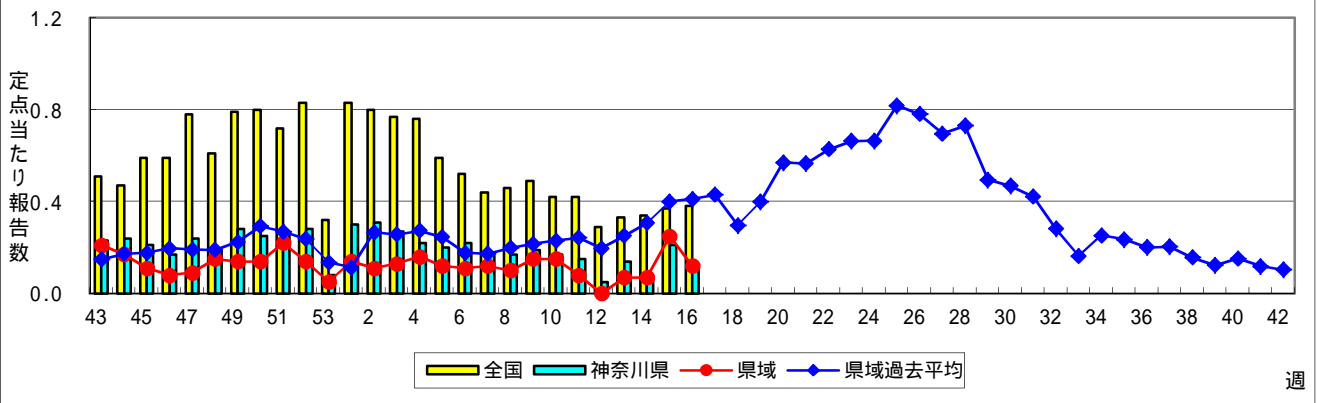
水痘(水ぼうそう)



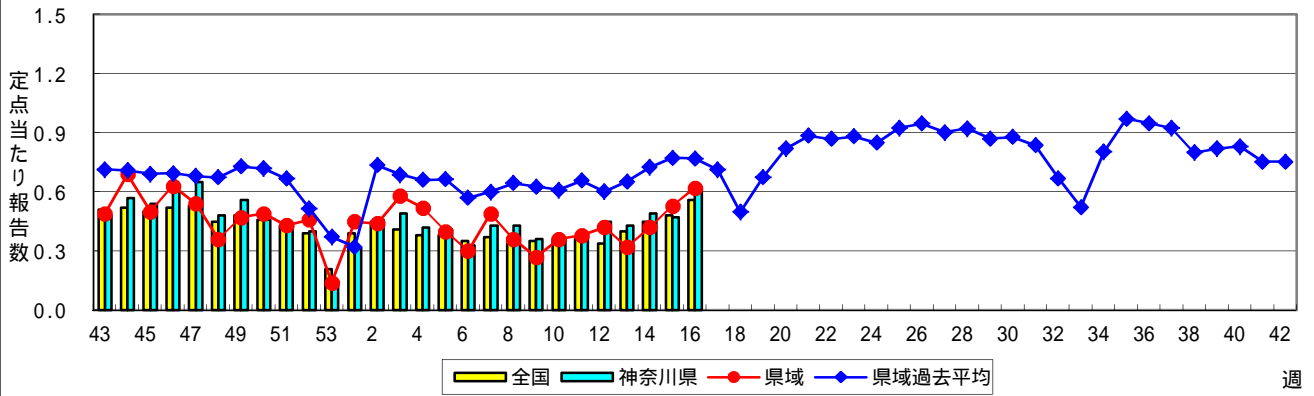
手足口病



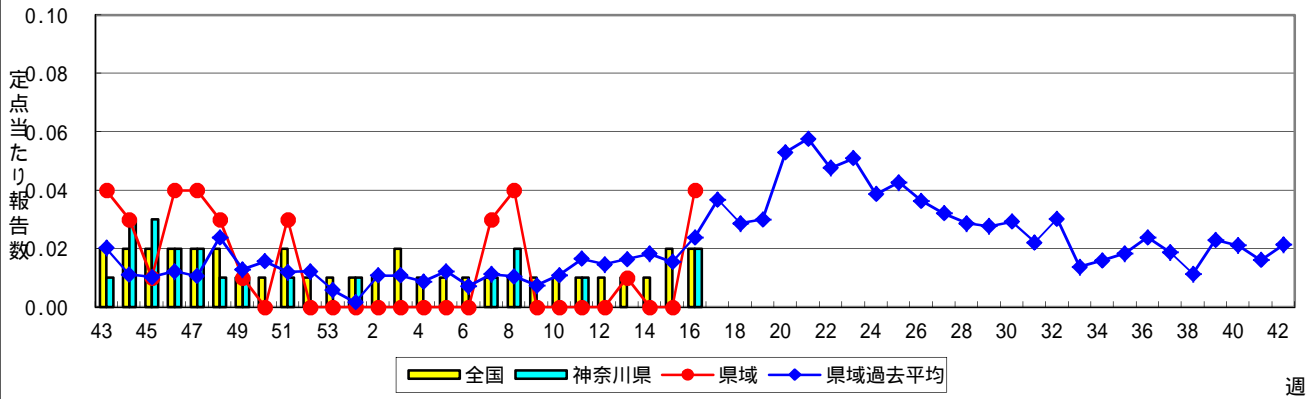
伝染性紅斑(リンゴ病)



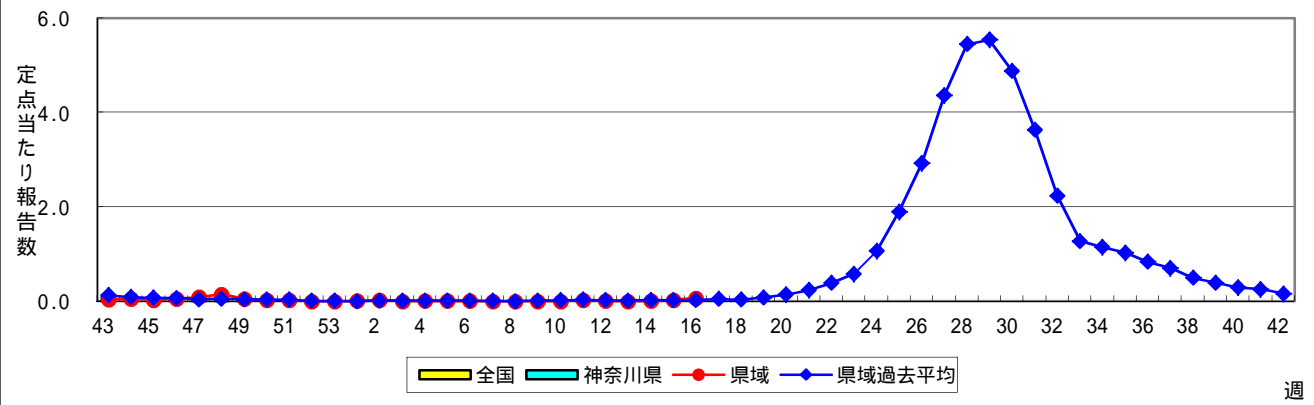
突発性発しん



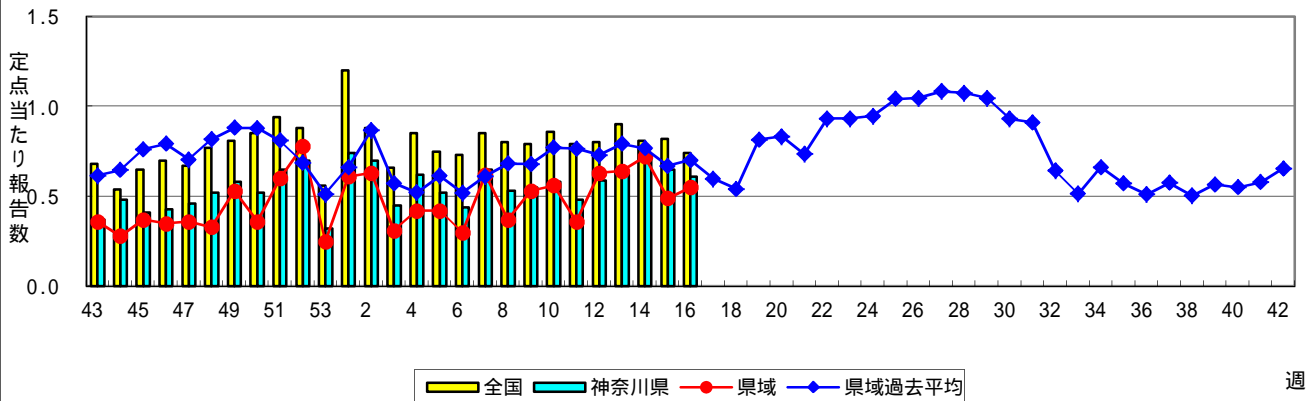
百日咳



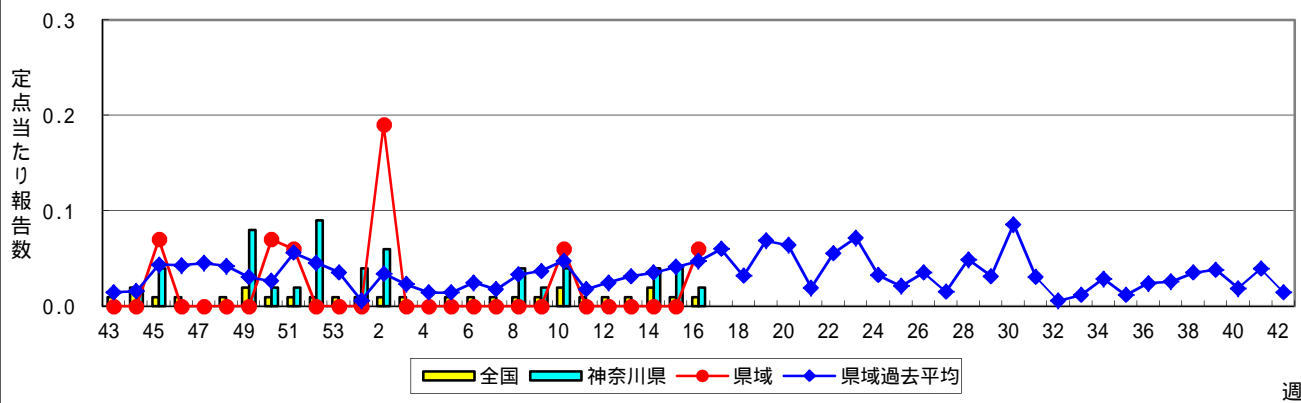
ヘルパンギーナ



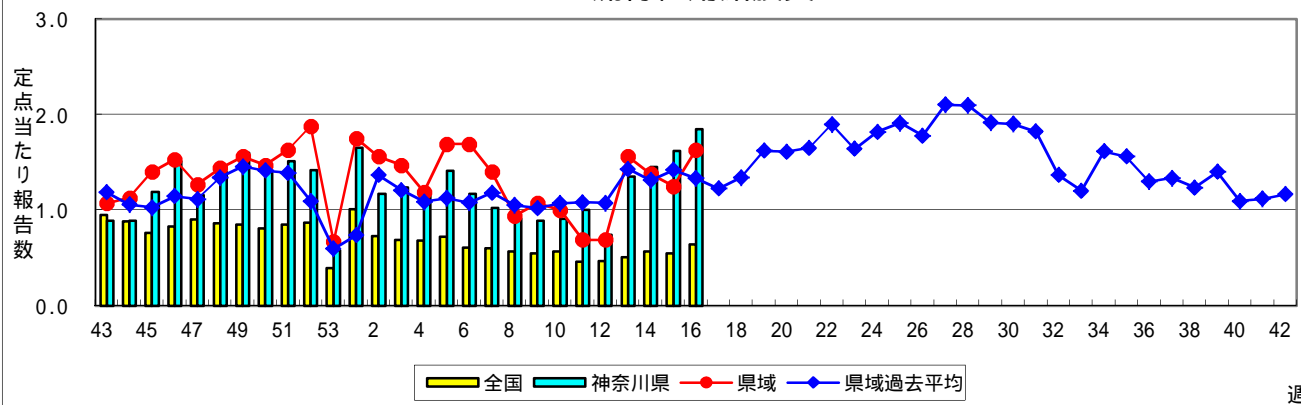
流行性耳下腺炎(おたふくかぜ)



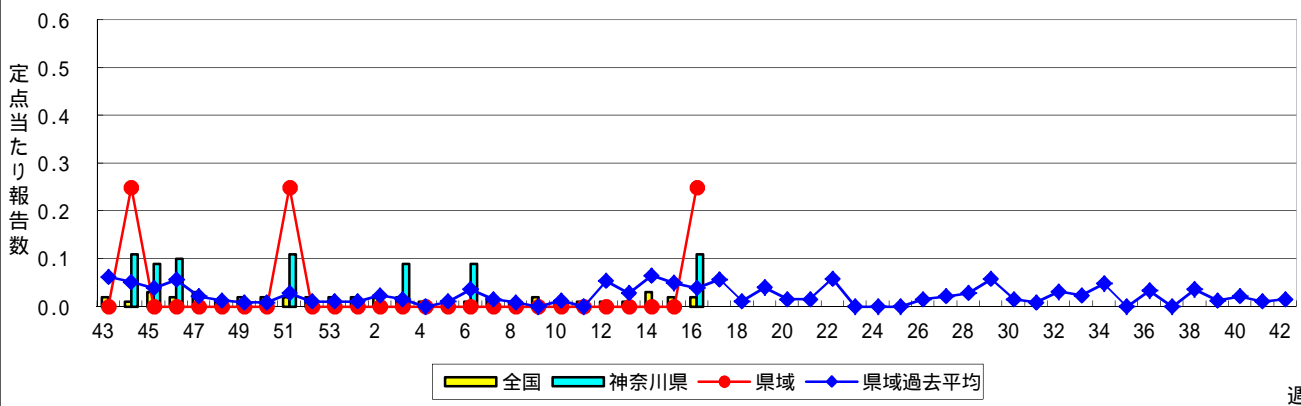
急性出血性結膜炎



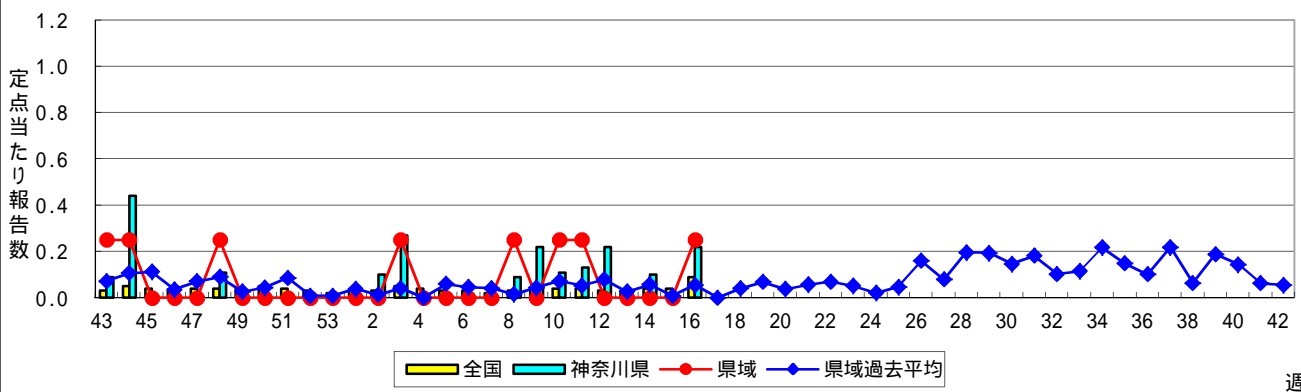
流行性角結膜炎



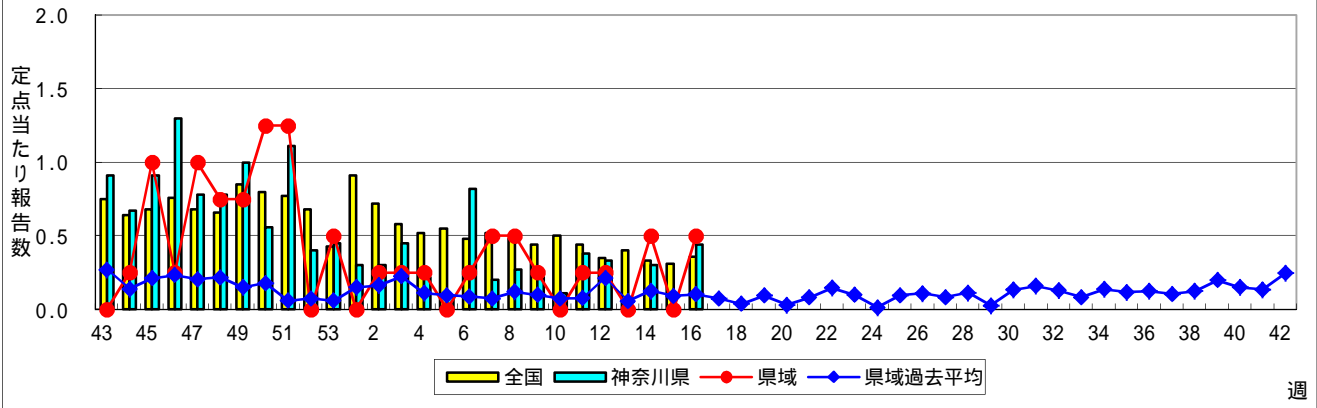
細菌性髄膜炎



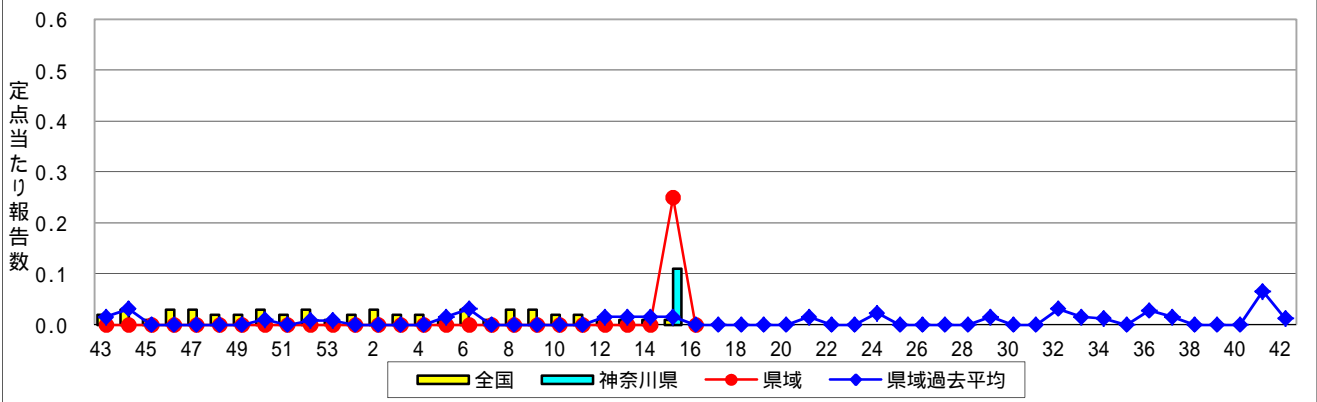
無菌性髄膜炎



マイコプラズマ肺炎



クラミジア肺炎(オウム病を除く)



感染性胃腸炎(ロタウイルス)

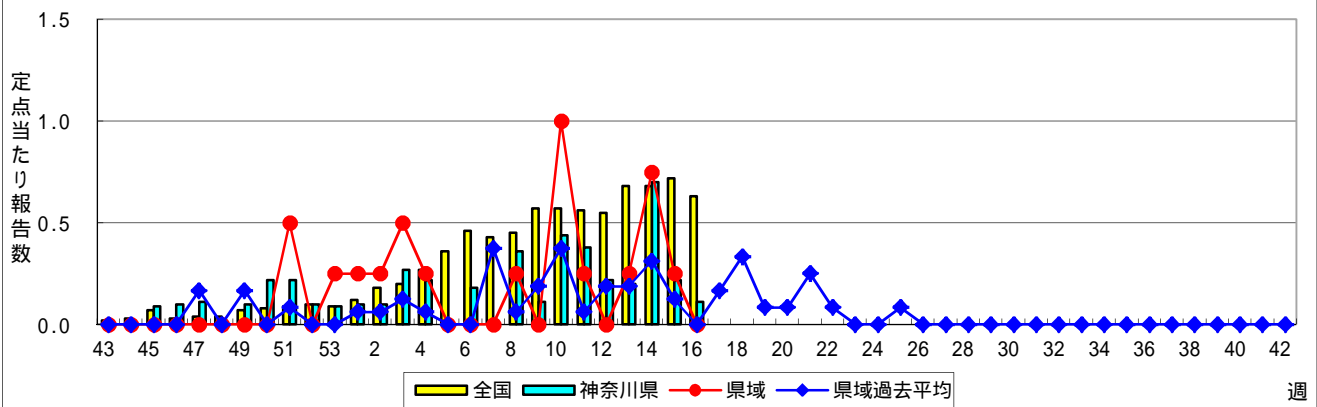


表1 報告数・定点当たり報告数 疾病、政令市・保健所別 (その1)

2016年16週(04月18日～04月24日)

神奈川県	インフルエンザ (高病原性鳥インフルエンザを除く)		RSウイルス感染症		咽頭結膜熱		A群溶血性レンサ球菌咽頭炎		感染性胃腸炎	
	報告数	定点当たり	報告数	定点当たり	報告数	定点当たり	報告数	定点当たり	報告数	定点当たり
全県	886	2.61	17	0.08	54	0.25	492	2.29	1,135	5.28
横浜市	369	2.62	5	0.06	29	0.32	202	2.24	410	4.56
川崎市	223	3.72	6	0.16	8	0.22	125	3.38	258	6.97
相模原市	76	3.30	1	0.07	-	-	30	2.00	118	7.87
県域 (横浜市、川崎市、相模原市を除く)	218	1.88	5	0.07	17	0.23	135	1.85	349	4.78
横須賀市	14	1.00	-	-	2	0.22	10	1.11	26	2.89
藤沢市	24	1.71	1	0.11	4	0.44	8	0.89	65	7.22
平塚	9	0.82	-	-	-	-	12	1.71	23	3.29
平塚 秦野センター	30	3.00	-	-	1	0.17	23	3.83	37	6.17
鎌倉	15	1.50	1	0.17	-	-	23	3.83	43	7.17
鎌倉 三崎センター	1	0.33	-	-	3	1.50	2	1.00	1	0.50
小田原	35	3.50	-	-	-	-	28	4.67	24	4.00
小田原 足柄上センター	7	1.40	-	-	-	-	1	0.33	1	0.33
厚木	46	2.71	3	0.27	6	0.55	21	1.91	73	6.64
厚木 大和センター	24	2.18	-	-	-	-	5	0.71	32	4.57
茅ヶ崎	13	1.18	-	-	1	0.14	2	0.29	24	3.43

神奈川県	水痘		手足口病		伝染性紅斑		突発性発しん		百日咳	
	報告数	定点当たり	報告数	定点当たり	報告数	定点当たり	報告数	定点当たり	報告数	定点当たり
全県	99	0.46	9	0.04	26	0.12	133	0.62	5	0.02
横浜市	26	0.29	4	0.04	9	0.10	58	0.64	-	-
川崎市	32	0.86	1	0.03	7	0.19	24	0.65	-	-
相模原市	5	0.33	1	0.07	1	0.07	6	0.40	2	0.13
県域 (横浜市、川崎市、相模原市を除く)	36	0.49	3	0.04	9	0.12	45	0.62	3	0.04
横須賀市	7	0.78	1	0.11	5	0.56	6	0.67	-	-
藤沢市	1	0.11	-	-	-	-	9	1.00	-	-
平塚	-	-	1	0.14	2	0.29	4	0.57	-	-
平塚 秦野センター	11	1.83	-	-	-	-	3	0.50	-	-
鎌倉	3	0.50	-	-	-	-	4	0.67	1	0.17
鎌倉 三崎センター	-	-	-	-	-	-	4	2.00	-	-
小田原	6	1.00	-	-	1	0.17	1	0.17	2	0.33
小田原 足柄上センター	1	0.33	-	-	-	-	-	-	-	-
厚木	4	0.36	1	0.09	1	0.09	7	0.64	-	-
厚木 大和センター	1	0.14	-	-	-	-	4	0.57	-	-
茅ヶ崎	2	0.29	-	-	-	-	3	0.43	-	-

神奈川県	ヘルパンギーナ		流行性耳下腺炎		急性出血性結膜炎		流行性角結膜炎		細菌性髄膜炎	
	報告数	定点当たり	報告数	定点当たり	報告数	定点当たり	報告数	定点当たり	報告数	定点当たり
全県	6	0.03	131	0.61	1	0.02	87	1.85	1	0.11
横浜市	-	-	60	0.67	-	-	31	1.63	-	-
川崎市	1	0.03	21	0.57	-	-	22	2.44	-	-
相模原市	-	-	10	0.67	-	-	8	2.67	-	-
県域 (横浜市、川崎市、相模原市を除く)	5	0.07	40	0.55	1	0.06	26	1.63	1	0.25
横須賀市	2	0.22	-	-	-	-	10	5.00	-	-
藤沢市	-	-	8	0.89	-	-	6	3.00	1	1.00
平塚	-	-	1	0.14	-	-	1	0.50	-	-
平塚 秦野センター	-	-	3	0.50	-	-	-	-
鎌倉	1	0.17	4	0.67	-	-	1	1.00
鎌倉 三崎センター	-	-	-	-
小田原	1	0.17	1	0.17	-	-	-	-
小田原 足柄上センター	-	-	1	0.33
厚木	1	0.09	16	1.45	1	0.33	6	2.00	-	-
厚木 大和センター	-	-	1	0.14	-	-	-	-
茅ヶ崎	-	-	5	0.71	-	-	2	1.00

表2 報告数・定点当たり報告数、疾病・年齢階級別
(全県及び横浜市・川崎市・相模原市を除く県域) (その1)

2016年16週(04月18日~04月24日)

*表2は、各保健福祉事務所からの最新の報告をもとに作成しているため、国の還元データである表1および表3の数値と一致しないことがあります。

インフルエンザ定点	項目	合計	~5か月	~11か月	1歳	2	3	4	5	6	7	8	
インフルエンザ (高病原性鳥インフルエンザを除く)	全国	報告数	20,891	48	230	686	743	1,183	1,225	1,343	1,453	1,540	1,432
		定点当たり	4.22	0.01	0.05	0.14	0.15	0.24	0.25	0.27	0.29	0.31	0.29
	全県	報告数	886	4	6	19	27	58	47	42	77	73	53
		定点当たり	2.61	0.01	0.02	0.06	0.08	0.17	0.14	0.12	0.23	0.21	0.16
	県域	報告数	218	-	2	4	2	20	11	7	10	17	13
		定点当たり	1.88	-	0.02	0.03	0.02	0.17	0.09	0.06	0.09	0.15	0.11

小児科定点	項目	合計	~5か月	~11か月	1歳	2	3	4	5	6	7	8	
RSウイルス 感染症	全国	報告数	586	96	194	187	60	30	11	2	2	1	-
		定点当たり	0.19	0.03	0.06	0.06	0.02	0.01	0.00	0.00	0.00	0.00	-
	全県	報告数	17	3	6	4	2	-	1	1	-	-	-
		定点当たり	0.08	0.01	0.03	0.02	0.01	-	0.00	0.00	-	-	-
	県域	報告数	5	1	-	2	1	-	-	1	-	-	-
		定点当たり	0.07	0.01	-	0.03	0.01	-	-	0.01	-	-	-
咽頭結膜熱	全国	報告数	1,099	11	134	394	159	131	97	68	27	27	14
		定点当たり	0.35	0.00	0.04	0.12	0.05	0.04	0.03	0.02	0.01	0.01	0.00
	全県	報告数	54	-	5	16	9	6	7	5	-	2	2
		定点当たり	0.25	-	0.02	0.07	0.04	0.03	0.03	0.02	-	0.01	0.01
	県域	報告数	17	-	-	3	3	2	2	3	-	2	1
		定点当たり	0.23	-	-	0.04	0.04	0.03	0.03	0.04	-	0.03	0.01
A群溶血性レンサ球菌咽頭炎	全国	報告数	8,303	10	57	329	469	887	1,119	1,145	977	897	681
		定点当たり	2.63	0.00	0.02	0.10	0.15	0.28	0.35	0.36	0.31	0.28	0.22
	全県	報告数	492	-	2	19	28	40	60	76	66	64	30
		定点当たり	2.29	-	0.01	0.09	0.13	0.19	0.28	0.35	0.31	0.30	0.14
	県域	報告数	135	-	-	5	5	7	12	22	15	17	11
		定点当たり	1.85	-	-	0.07	0.07	0.10	0.16	0.30	0.21	0.23	0.15
感染性胃腸炎	全国	報告数	20,642	226	1,618	3,462	2,450	2,341	2,055	1,711	1,134	957	770
		定点当たり	6.54	0.07	0.51	1.10	0.78	0.74	0.65	0.54	0.36	0.30	0.24
	全県	報告数	1,135	10	101	169	124	146	108	92	57	35	51
		定点当たり	5.28	0.05	0.47	0.79	0.58	0.68	0.50	0.43	0.27	0.16	0.24
	県域	報告数	349	2	17	47	31	50	33	30	14	11	14
		定点当たり	4.78	0.03	0.23	0.64	0.42	0.68	0.45	0.41	0.19	0.15	0.19
水痘	全国	報告数	1,107	6	47	91	75	127	194	179	96	103	77
		定点当たり	0.35	0.00	0.01	0.03	0.02	0.04	0.06	0.06	0.03	0.03	0.02
	全県	報告数	99	-	5	7	1	11	18	15	11	13	7
		定点当たり	0.46	-	0.02	0.03	0.00	0.05	0.08	0.07	0.05	0.06	0.03
	県域	報告数	36	-	2	2	-	4	5	10	1	5	3
		定点当たり	0.49	-	0.03	0.03	-	0.05	0.07	0.14	0.01	0.07	0.04

インフルエンザ定点	項目	9	10-14	15-19	20-29	30-39	40-49	50-59	60-69	70-79	80歳以上	
インフルエンザ (高病原性鳥インフルエンザを除く)	全国	報告数	1,055	3,386	1,345	753	1,218	1,238	781	633	317	282
		定点当たり	0.21	0.68	0.27	0.15	0.25	0.25	0.16	0.13	0.06	0.06
	全県	報告数	37	129	46	46	70	63	52	24	8	5
		定点当たり	0.11	0.38	0.14	0.14	0.21	0.19	0.15	0.07	0.02	0.01
	県域	報告数	13	25	17	13	16	19	16	9	2	2
		定点当たり	0.11	0.22	0.15	0.11	0.14	0.16	0.14	0.08	0.02	0.02

小児科定点	項目	9	10-14	15-19	20歳以上	
RSウイルス 感染症	全国	報告数	-	2	-	1
		定点当たり	-	0.00	-	0.00
	全県	報告数	-	-	-	-
		定点当たり	-	-	-	-
	県域	報告数	-	-	-	-
		定点当たり	-	-	-	-
咽頭結膜熱	全国	報告数	7	17	5	8
		定点当たり	0.00	0.01	0.00	0.00
	全県	報告数	1	1	-	-
		定点当たり	0.00	0.00	-	-
	県域	報告数	1	-	-	-
		定点当たり	0.01	-	-	-
A群溶血性レンサ球菌咽頭炎	全国	報告数	470	851	68	343
		定点当たり	0.15	0.27	0.02	0.11
	全県	報告数	30	51	5	21
		定点当たり	0.14	0.24	0.02	0.10
	県域	報告数	12	18	-	11
		定点当たり	0.16	0.25	-	0.15
感染性胃腸炎	全国	報告数	578	1,500	287	1,553
		定点当たり	0.18	0.47	0.09	0.49
	全県	報告数	29	89	20	104
		定点当たり	0.13	0.41	0.09	0.48
	県域	報告数	11	37	9	43
		定点当たり	0.15	0.51	0.12	0.59
水痘	全国	報告数	40	58	4	10
		定点当たり	0.01	0.02	0.00	0.00
	全県	報告数	6	3	1	1
		定点当たり	0.03	0.01	0.00	0.00
	県域	報告数	2	1	1	-
		定点当たり	0.03	0.01	0.01	-

表2 報告数・定点当たり報告数、疾病・年齢階級別
(全県及び横浜市・川崎市・相模原市を除く県域) (その2)

2016年16週(04月18日~04月24日)

*表2は、各保健福祉事務所からの最新の報告をもとに作成しているため、国の還元データである表1および表3の数値と一致しないことがあります。

小児科定点	項目	合計	~5か月	~11か月	1歳	
手足口病	全国	報告数	156	2	18	54
		定点当たり	0.05	0.00	0.01	0.02
	全県	報告数	9	-	1	4
		定点当たり	0.04	-	0.00	0.02
	県域	報告数	3	-	-	2
		定点当たり	0.04	-	-	0.03
伝染性紅斑	全国	報告数	1,195	-	10	48
		定点当たり	0.38	-	0.00	0.02
	全県	報告数	26	-	-	1
		定点当たり	0.12	-	-	0.00
	県域	報告数	9	-	-	1
		定点当たり	0.12	-	-	0.01
突発性発しん	全国	報告数	1,767	27	668	894
		定点当たり	0.56	0.01	0.21	0.28
	全県	報告数	133	3	47	64
		定点当たり	0.62	0.01	0.22	0.30
	県域	報告数	45	1	16	23
		定点当たり	0.62	0.01	0.22	0.32
百日咳	全国	報告数	56	4	2	5
		定点当たり	0.02	0.00	0.00	0.00
	全県	報告数	5	-	-	-
		定点当たり	0.02	-	-	-
	県域	報告数	3	-	-	-
		定点当たり	0.04	-	-	-
ヘルパンギーナ	全国	報告数	126	1	10	44
		定点当たり	0.04	0.00	0.00	0.01
	全県	報告数	6	-	-	2
		定点当たり	0.03	-	-	0.01
	県域	報告数	5	-	-	2
		定点当たり	0.07	-	-	0.03
流行性耳下腺炎	全国	報告数	2,330	-	12	79
		定点当たり	0.74	-	0.00	0.03
	全県	報告数	131	-	1	1
		定点当たり	0.61	-	0.00	0.00
	県域	報告数	40	-	-	1
		定点当たり	0.55	-	-	0.01

小児科定点	項目	2	3	4	5	6	7	8	9	10-14	15-19	20歳以上	
手足口病	全国	報告数	23	12	8	5	6	6	6	4	7	1	4
		定点当たり	0.01	0.00	0.00	0.00	0.00	0.00	0.00	0.00	0.00	0.00	0.00
	全県	報告数	2	-	-	1	-	-	1	-	-	-	-
		定点当たり	0.01	-	-	0.00	-	-	0.00	-	-	-	-
	県域	報告数	-	-	-	1	-	-	-	-	-	-	-
		定点当たり	-	-	-	0.01	-	-	-	-	-	-	-
伝染性紅斑	全国	報告数	78	116	174	224	156	136	101	58	78	1	15
		定点当たり	0.02	0.04	0.06	0.07	0.05	0.04	0.03	0.02	0.02	0.00	0.00
	全県	報告数	1	1	4	5	1	8	2	-	-	-	-
		定点当たり	0.00	0.00	0.02	0.02	0.00	0.04	0.01	-	-	-	-
	県域	報告数	-	-	1	1	1	3	2	-	-	-	-
		定点当たり	-	-	0.01	0.01	0.01	0.04	0.03	-	-	-	-
突発性発しん	全国	報告数	125	34	8	4	2	-	2	-	3	-	-
		定点当たり	0.04	0.01	0.00	0.00	0.00	-	0.00	-	0.00	-	-
	全県	報告数	16	3	-	-	-	-	-	-	-	-	-
		定点当たり	0.07	0.01	-	-	-	-	-	-	-	-	-
	県域	報告数	5	-	-	-	-	-	-	-	-	-	-
		定点当たり	0.07	-	-	-	-	-	-	-	-	-	-
百日咳	全国	報告数	2	-	5	2	3	1	3	3	9	2	15
		定点当たり	0.00	-	0.00	0.00	0.00	0.00	0.00	0.00	0.00	0.00	0.00
	全県	報告数	-	-	1	-	-	-	1	-	-	-	3
		定点当たり	-	-	0.00	-	-	-	0.00	-	-	-	0.01
	県域	報告数	-	-	1	-	-	-	1	-	-	-	1
		定点当たり	-	-	0.01	-	-	-	0.01	-	-	-	0.01
ヘルパンギーナ	全国	報告数	16	14	9	12	6	2	3	3	2	1	3
		定点当たり	0.01	0.00	0.00	0.00	0.00	0.00	0.00	0.00	0.00	0.00	0.00
	全県	報告数	-	2	-	1	-	-	-	1	-	-	-
		定点当たり	-	0.01	-	0.00	-	-	-	0.00	-	-	-
	県域	報告数	-	1	-	1	-	-	-	1	-	-	-
		定点当たり	-	0.01	-	0.01	-	-	-	0.01	-	-	-
流行性耳下腺炎	全国	報告数	184	262	360	342	294	215	154	127	243	11	47
		定点当たり	0.06	0.08	0.11	0.11	0.09	0.07	0.05	0.04	0.08	0.00	0.01
	全県	報告数	7	5	16	15	32	17	9	10	14	2	2
		定点当たり	0.03	0.02	0.07	0.07	0.15	0.08	0.04	0.05	0.07	0.01	0.01
	県域	報告数	2	2	5	4	5	5	3	6	6	1	-
		定点当たり	0.03	0.03	0.07	0.05	0.07	0.07	0.04	0.08	0.08	0.01	-

表2 報告数・定点当たり報告数、疾病・年齢階級別
(全県及び横浜市・川崎市・相模原市を除く県域) (その3)

2016年16週(04月18日~04月24日)

*表2は、各保健福祉事務所からの最新の報告をもとに作成しているため、国の還元データである表1および表3の数値と一致しないことがあります。

眼科定点		項目	合計	~5か月	~11か月	1歳	2	3	4	5	6	7	8
急性出血性結膜炎	全国	報告数	5	-	-	-	-	-	-	-	-	-	-
		定点当たり	0.01	-	-	-	-	-	-	-	-	-	-
	全県	報告数	1	-	-	-	-	-	-	-	-	-	-
定点当たり		0.02	-	-	-	-	-	-	-	-	-	-	
県域	報告数	1	-	-	-	-	-	-	-	-	-	-	
	定点当たり	0.06	-	-	-	-	-	-	-	-	-	-	
流行性角結膜炎	全国	報告数	440	1	6	16	11	13	9	3	5	8	7
		定点当たり	0.64	0.00	0.01	0.02	0.02	0.02	0.01	0.00	0.01	0.01	0.01
	全県	報告数	87	-	4	1	3	1	4	2	1	5	1
定点当たり		1.85	-	0.09	0.02	0.06	0.02	0.09	0.04	0.02	0.11	0.02	
県域	報告数	26	-	1	-	-	-	1	-	1	2	-	
	定点当たり	1.63	-	0.06	-	-	-	0.06	-	0.06	0.13	-	

基幹定点(週報)		項目	合計	0歳	1-4	5-9	10-14	15-19	20-24	25-29	30-34	35-39	40-44
細菌性髄膜炎	全国	報告数	9	1	2	-	1	-	1	-	1	-	-
		定点当たり	0.02	0.00	0.00	-	0.00	-	0.00	-	0.00	-	-
	全県	報告数	1	-	-	-	-	-	-	-	-	-	-
定点当たり		0.11	-	-	-	-	-	-	-	-	-	-	
県域	報告数	1	-	-	-	-	-	-	-	-	-	-	
	定点当たり	0.25	-	-	-	-	-	-	-	-	-	-	
無菌性髄膜炎	全国	報告数	41	2	4	5	8	2	3	4	1	4	3
		定点当たり	0.09	0.00	0.01	0.01	0.02	0.00	0.01	0.01	0.00	0.01	0.01
	全県	報告数	2	-	-	1	-	-	-	-	-	-	1
定点当たり		0.22	-	-	0.11	-	-	-	-	-	-	0.11	
県域	報告数	1	-	-	1	-	-	-	-	-	-	-	
	定点当たり	0.25	-	-	0.25	-	-	-	-	-	-	-	
マイコプラズマ肺炎	全国	報告数	168	1	41	46	37	5	8	7	4	2	1
		定点当たり	0.36	0.00	0.09	0.10	0.08	0.01	0.02	0.01	0.01	0.00	0.00
	全県	報告数	4	1	-	2	-	-	-	-	-	-	-
定点当たり		0.44	0.11	-	0.22	-	-	-	-	-	-	-	
県域	報告数	2	-	-	1	-	-	-	-	-	-	-	
	定点当たり	0.50	-	-	0.25	-	-	-	-	-	-	-	
クラミジア肺炎(オウム病を除く)	全国	報告数	1	-	-	1	-	-	-	-	-	-	-
		定点当たり	0.00	-	-	0.00	-	-	-	-	-	-	-
	全県	報告数	-	-	-	-	-	-	-	-	-	-	-
定点当たり		-	-	-	-	-	-	-	-	-	-	-	
県域	報告数	-	-	-	-	-	-	-	-	-	-	-	
	定点当たり	-	-	-	-	-	-	-	-	-	-	-	
感染性胃腸炎(ロタウイルス)	全国	報告数	299	30	196	56	11	-	1	-	2	-	-
		定点当たり	0.63	0.06	0.42	0.12	0.02	-	0.00	-	0.00	-	-
	全県	報告数	1	-	1	-	-	-	-	-	-	-	-
定点当たり		0.11	-	0.11	-	-	-	-	-	-	-	-	
県域	報告数	-	-	-	-	-	-	-	-	-	-	-	
	定点当たり	-	-	-	-	-	-	-	-	-	-	-	

眼科定点		項目	9	10-14	15-19	20-29	30-39	40-49	50-59	60-69	70歳以上
急性出血性結膜炎	全国	報告数	-	-	-	1	1	1	-	1	1
		定点当たり	-	-	-	0.00	0.00	0.00	-	0.00	0.00
	全県	報告数	-	-	-	-	-	-	-	1	-
定点当たり		-	-	-	-	-	-	-	0.02	-	
県域	報告数	-	-	-	-	-	-	-	1	-	
	定点当たり	-	-	-	-	-	-	-	0.06	-	
流行性角結膜炎	全国	報告数	9	16	11	65	97	55	33	45	30
		定点当たり	0.01	0.02	0.02	0.09	0.14	0.08	0.05	0.07	0.04
	全県	報告数	1	4	3	10	17	11	6	6	7
定点当たり		0.02	0.09	0.06	0.21	0.36	0.23	0.13	0.13	0.15	
県域	報告数	-	-	-	6	7	4	1	2	1	
	定点当たり	-	-	-	0.38	0.44	0.25	0.06	0.13	0.06	

基幹定点(週報)		項目	45-49	50-54	55-59	60-64	65-69	70歳以上
細菌性髄膜炎	全国	報告数	-	-	-	-	2	1
		定点当たり	-	-	-	-	0.00	0.00
	全県	報告数	-	-	-	-	1	-
定点当たり		-	-	-	-	0.11	-	
県域	報告数	-	-	-	-	1	-	
	定点当たり	-	-	-	-	0.25	-	
無菌性髄膜炎	全国	報告数	1	1	1	-	2	
		定点当たり	0.00	0.00	0.00	-	0.00	
	全県	報告数	-	-	-	-	-	
定点当たり		-	-	-	-	-		
県域	報告数	-	-	-	-	-		
	定点当たり	-	-	-	-	-		
マイコプラズマ肺炎	全国	報告数	3	-	3	2	1	7
		定点当たり	0.01	-	0.01	0.00	0.00	0.01
	全県	報告数	1	-	-	-	-	
定点当たり		0.11	-	-	-	-		
県域	報告数	1	-	-	-	-		
	定点当たり	0.25	-	-	-	-		
クラミジア肺炎(オウム病を除く)	全国	報告数	-	-	-	-	-	
		定点当たり	-	-	-	-	-	
	全県	報告数	-	-	-	-	-	
定点当たり		-	-	-	-	-		
県域	報告数	-	-	-	-	-		
	定点当たり	-	-	-	-	-		
感染性胃腸炎(ロタウイルス)	全国	報告数	-	-	-	1	2	
		定点当たり	-	-	-	0.00	0.00	
	全県	報告数	-	-	-	-	-	
定点当たり		-	-	-	-	-		
県域	報告数	-	-	-	-	-		
	定点当たり	-	-	-	-	-		

表3 5週前～今週の推移 (その1)
(全県及び横浜市・川崎市・相模原市を除く県域)

2016年16週(04月18日～04月24日)

疾病名	項目		5週前	4週前	3週前	2週前	1週前	今週
			11週	12週	13週	14週	15週	16週
			(03月14日 ～03月20 日)	(03月21日 ～03月27 日)	(03月28日 ～04月03 日)	(04月04日 ～04月10 日)	(04月11日 ～04月17 日)	(04月18日 ～04月24 日)
インフルエンザ (高病原性鳥インフル ガを除く)	全県	報告数	4,710	2,590	2,304	1,335	911	886
		定点当たり	14.32	7.66	6.88	3.90	2.70	2.61
	県域	報告数	1,636	929	694	361	216	218
		定点当たり	14.35	8.01	6.09	3.14	1.88	1.88
RSウイルス 感染症	全県	報告数	23	14	17	14	17	17
		定点当たり	0.11	0.07	0.08	0.07	0.08	0.08
	県域	報告数	10	5	6	3	4	5
		定点当たり	0.14	0.07	0.08	0.04	0.05	0.07
咽頭結膜熱	全県	報告数	28	23	30	21	40	54
		定点当たり	0.13	0.11	0.14	0.10	0.19	0.25
	県域	報告数	7	12	13	5	12	17
		定点当たり	0.10	0.16	0.18	0.07	0.16	0.23
A群溶血性レ ンサ球菌咽頭 炎	全県	報告数	432	315	329	299	461	492
		定点当たり	2.08	1.48	1.56	1.39	2.16	2.29
	県域	報告数	149	121	108	77	132	135
		定点当たり	2.07	1.66	1.50	1.07	1.81	1.85
感染性胃腸炎	全県	報告数	1,139	919	1,001	1,037	1,098	1,135
		定点当たり	5.48	4.31	4.74	4.82	5.15	5.28
	県域	報告数	419	317	308	291	315	349
		定点当たり	5.82	4.34	4.28	4.04	4.32	4.78
水痘	全県	報告数	86	83	88	97	90	99
		定点当たり	0.41	0.39	0.42	0.45	0.42	0.46
	県域	報告数	33	31	43	40	27	36
		定点当たり	0.46	0.42	0.60	0.56	0.37	0.49
手足口病	全県	報告数	6	9	3	6	5	9
		定点当たり	0.03	0.04	0.01	0.03	0.02	0.04
	県域	報告数	3	6	1	1	-	3
		定点当たり	0.04	0.08	0.01	0.01	-	0.04
伝染性紅斑	全県	報告数	32	11	29	13	45	26
		定点当たり	0.15	0.05	0.14	0.06	0.21	0.12
	県域	報告数	6	-	5	5	18	9
		定点当たり	0.08	-	0.07	0.07	0.25	0.12
突発性発しん	全県	報告数	76	95	90	105	101	133
		定点当たり	0.37	0.45	0.43	0.49	0.47	0.62
	県域	報告数	27	31	23	30	39	45
		定点当たり	0.38	0.42	0.32	0.42	0.53	0.62

表3 5週前～今週の推移 (その2)
(全県及び横浜市・川崎市・相模原市を除く県域)

2016年16週(04月18日～04月24日)

疾病名	項目		5週前	4週前	3週前	2週前	1週前	今週
			11週	12週	13週	14週	15週	16週
			(03月14日 ～03月20 日)	(03月21日 ～03月27 日)	(03月28日 ～04月03 日)	(04月04日 ～04月10 日)	(04月11日 ～04月17 日)	(04月18日 ～04月24 日)
百日咳	全県	報告数	2	1	1	1	1	5
		定点当たり	0.01	-	-	-	-	0.02
	県域	報告数	-	-	1	-	-	3
		定点当たり	-	-	0.01	-	-	0.04
ヘルパンギーナ	全県	報告数	4	1	-	3	3	6
		定点当たり	0.02	-	-	0.01	0.01	0.03
	県域	報告数	2	1	-	1	2	5
		定点当たり	0.03	0.01	-	0.01	0.03	0.07
流行性耳下腺炎	全県	報告数	100	125	131	156	139	131
		定点当たり	0.48	0.59	0.62	0.73	0.65	0.61
	県域	報告数	26	46	46	52	36	40
		定点当たり	0.36	0.63	0.64	0.72	0.49	0.55
急性出血性結膜炎	全県	報告数	-	-	-	2	2	1
		定点当たり	-	-	-	0.04	0.04	0.02
	県域	報告数	-	-	-	-	-	1
		定点当たり	-	-	-	-	-	0.06
流行性角結膜炎	全県	報告数	46	35	65	71	81	87
		定点当たり	1.00	0.74	1.35	1.45	1.62	1.85
	県域	報告数	11	11	25	22	20	26
		定点当たり	0.69	0.69	1.56	1.38	1.25	1.63
細菌性髄膜炎	全県	報告数	-	-	-	-	-	1
		定点当たり	-	-	-	-	-	0.11
	県域	報告数	-	-	-	-	-	1
		定点当たり	-	-	-	-	-	0.25
無菌性髄膜炎	全県	報告数	1	2	-	1	-	2
		定点当たり	0.13	0.22	-	0.10	-	0.22
	県域	報告数	1	-	-	-	-	1
		定点当たり	0.25	-	-	-	-	0.25
マイコプラズマ肺炎	全県	報告数	3	3	-	3	-	4
		定点当たり	0.38	0.33	-	0.30	-	0.44
	県域	報告数	1	1	-	2	-	2
		定点当たり	0.25	0.25	-	0.50	-	0.50
クラミジア肺炎 (オウム病を除く)	全県	報告数	-	-	-	-	1	-
		定点当たり	-	-	-	-	0.11	-
	県域	報告数	-	-	-	-	1	-
		定点当たり	-	-	-	-	0.25	-
感染性胃腸炎 (ロタウイルス)	全県	報告数	3	2	2	7	2	1
		定点当たり	0.38	0.22	0.20	0.70	0.22	0.11
	県域	報告数	1	-	1	3	1	-
		定点当たり	0.25	-	0.25	0.75	0.25	-