



神奈川県感染症発生情報 (15週報)

(4月11日～4月17日)

<http://www.eiken.pref.kanagawa.jp/>



今週の注目感染症

～結核～

結核とは、結核菌によって主に肺に炎症を起こす病気です。痰に結核菌がいる患者が咳をすると空気中に飛び散り、それを周りの人が直接吸い込むことによってうつります。長引く咳や痰などの症状がみられる場合には早めにかかりつけ医に相談してください。

～レジオネラ症～

レジオネラ症は、レジオネラ属菌を含むエアロゾルや塵埃を吸入することによって発症するもので、人から人への感染はありません。レジオネラ属菌は、私達の身の回りにある循環式風呂や加湿器などの人工環境で増殖するので、水の入替えや洗浄・消毒を行い、いつも清潔に保つようにしましょう。

今週の全数把握対象疾患

(当該週の国による集計及び各保健福祉事務所からの報告をもとに期日を決めて集計しているため、集計数が前後することがあります。)

分類	対象疾患	内訳				神奈川県 (今週)	神奈川県 (2016年累計)
		県域	横浜市	川崎市	相模原市		
二類	結核	2	12	2	5	21	479
四類	E型肝炎			1		1	10
	A型肝炎	1				1	11
	レジオネラ症	4				4	29
五類	アメーバ赤痢	1				1	32
	カルバペネム耐性腸内細菌感染症		2			2	19
	侵襲性肺炎球菌感染症	2				2	80
	梅毒	2	1	1		4	64

全数把握対象疾患情報

- 結核21例：年齢群は10歳代1例、30歳代2例、40歳代2例、50歳代6例、60歳代2例、70歳代4例、80歳代2例、90歳代2例、病型は肺結核12例、結核性胸膜炎2例、肺結核及び結核性胸膜炎1例、腎結核1例、腸腰筋結核1例、無症状病原体保有者4例
- E型肝炎1例：年齢群は20歳代、推定感染経路は経口感染、推定感染地域は東京都
- A型肝炎1例：年齢群は20歳代、推定感染経路は経口感染、推定感染地域は台湾、ワクチン接種歴は接種なし
- レジオネラ症4例：年齢群は30歳代1例、40歳代1例、70歳代2例、病型は肺炎型3例、ポンティアック熱型1例、推定感染経路は水系感染3例、塵埃感染1例、推定感染地域は神奈川県3例、静岡県1例
- アメーバ赤痢1例：年齢群は50歳代、病型は腸管アメーバ症、推定感染経路は性的接触、推定感染地域は神奈川県
- カルバペネム耐性腸内細菌感染症2例：年齢群は60歳代2例、症状は肛門周囲膿瘍1例、尿路感染1例、推定感染経路は手術部位感染1例、不明1例、推定感染地域は神奈川県1例、都道府県不明1例、菌種は*Citrobacter freundii* 1例、*Enterobacter aerogenes* 1例、
- 侵襲性肺炎球菌感染症2例：年齢群は50歳代1例、80歳代1例、推定感染経路は飛沫・飛沫核感染2例、推定感染地域は都道府県不明2例、ワクチン接種歴は接種なし2例
- 梅毒4例：年齢群は20歳代2例、50歳代2例、病型は早期顕症梅毒Ⅰ期1例、早期顕症梅毒Ⅱ期2例、無症状病原体保有者1例、推定感染経路は性的接触4例、推定感染地域は神奈川県3例、栃木県1例

今週の定点把握対象疾患

- クラミジア肺炎の定点当たりの報告数が、藤沢市で1.00となっています。

神奈川県感染症情報センター

神奈川県衛生研究所 企画情報部 衛生情報課

TEL:0467-83-4400(代表)

FAX:0467-89-5211(企画情報部)

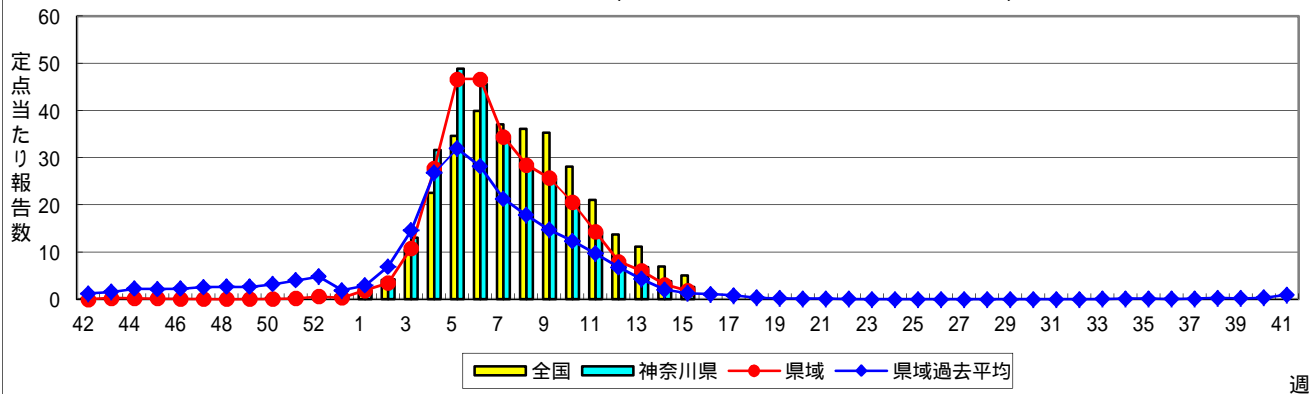
感染症発生動向調査事業は「感染症の予防及び感染症の患者に対する医療に関する法律」によって行われています。

*県域とは、神奈川県内の市町村のうち横浜市、川崎市、相模原市を除いた地域です。

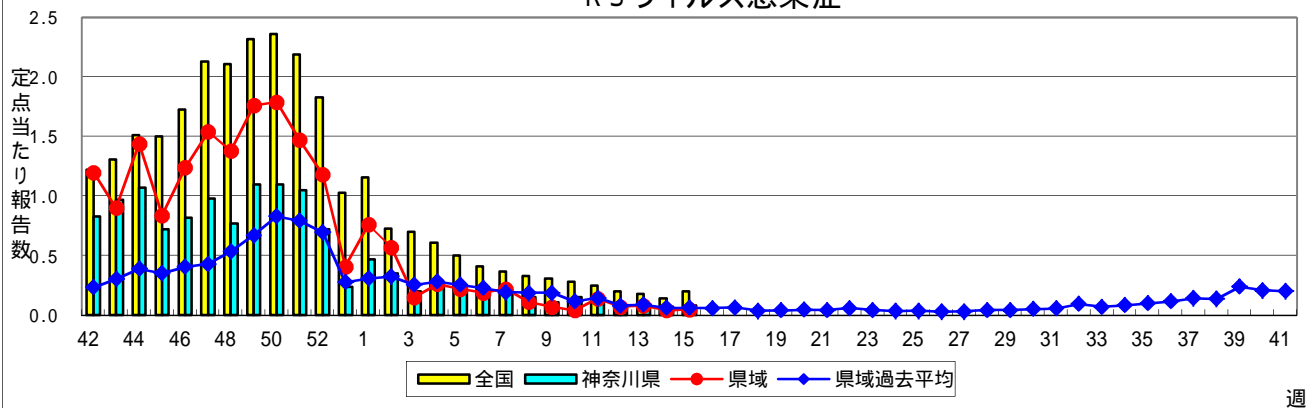
感染症発生動向調査:週報対象疾患の時系列グラフ

疾患名の括弧書きは、一般名称であり、正式名称ではありません。
 神奈川県&県域(横浜市・川崎市・相模原市を除く)のデータです。

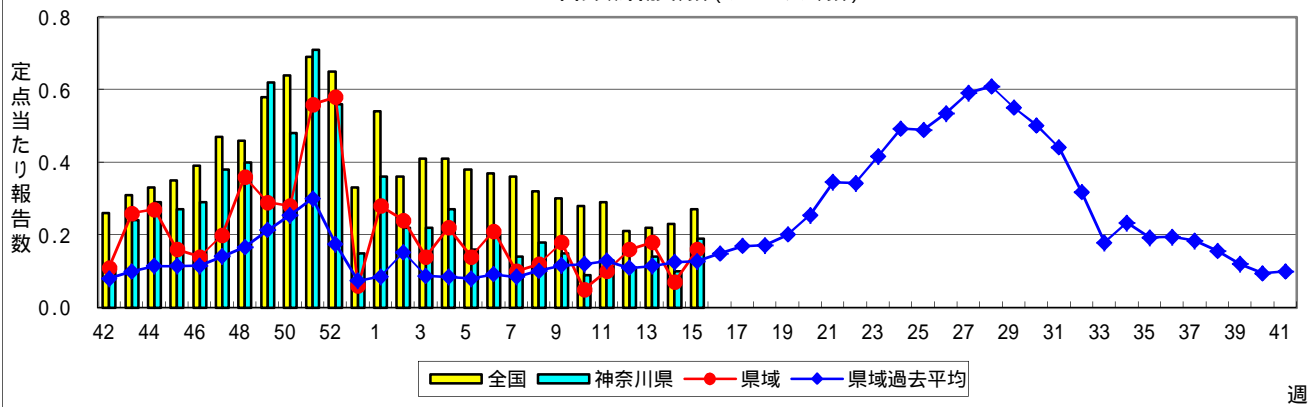
インフルエンザ(高病原性鳥インフルエンザを除く)



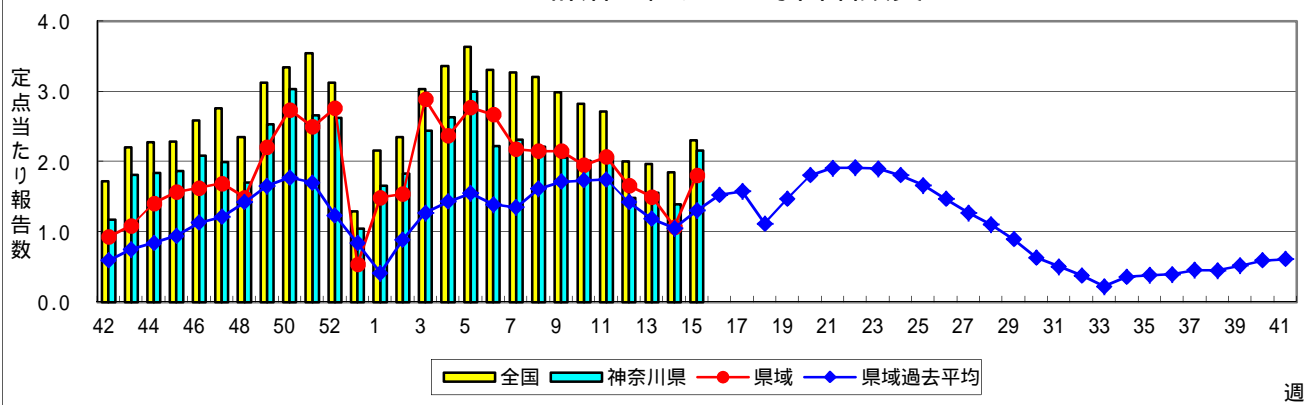
RSウイルス感染症



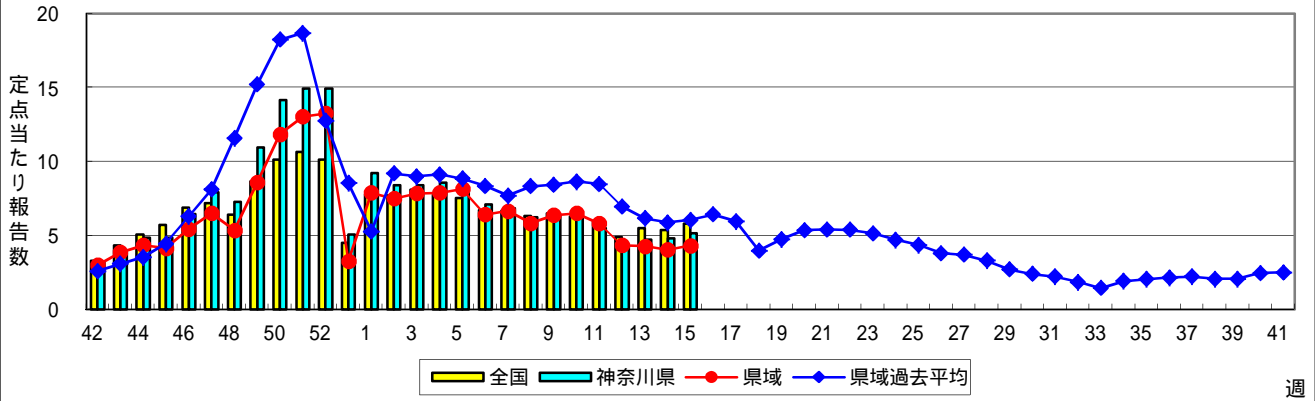
咽頭結膜熱(プール熱)



A群溶血性レンサ球菌咽頭炎

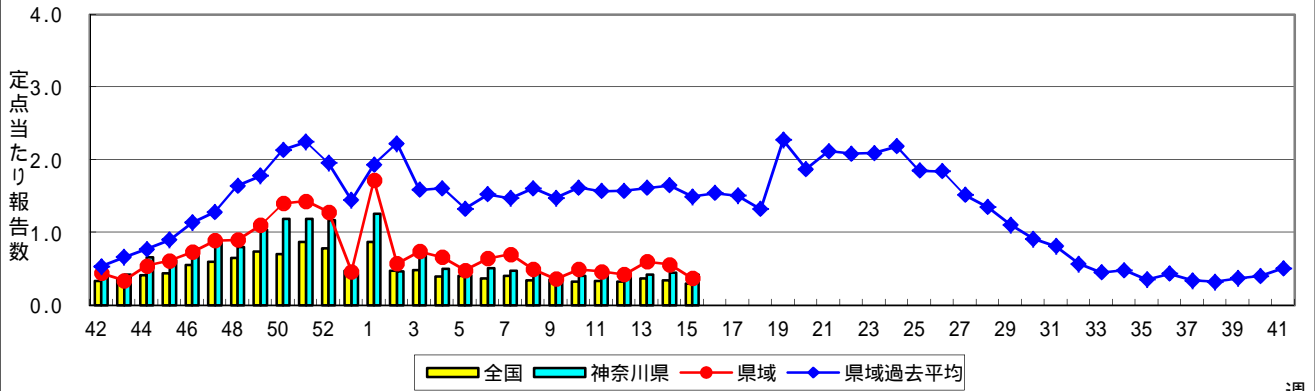


感染性胃腸炎



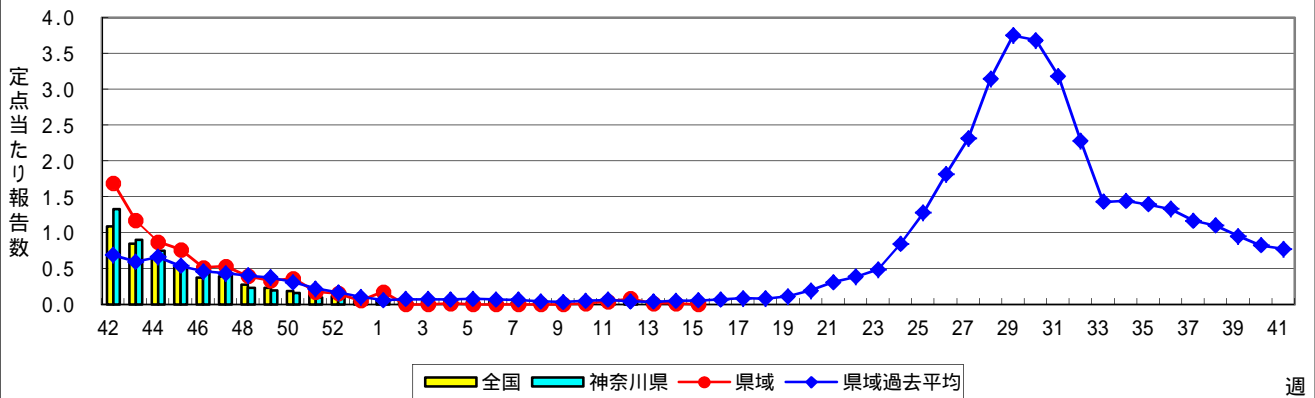
週

水痘(水ぼうそう)



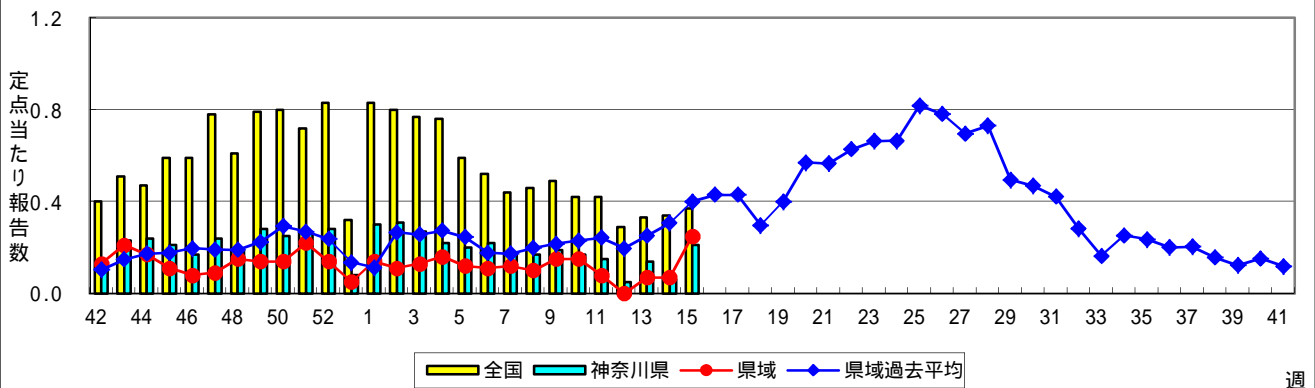
週

手足口病



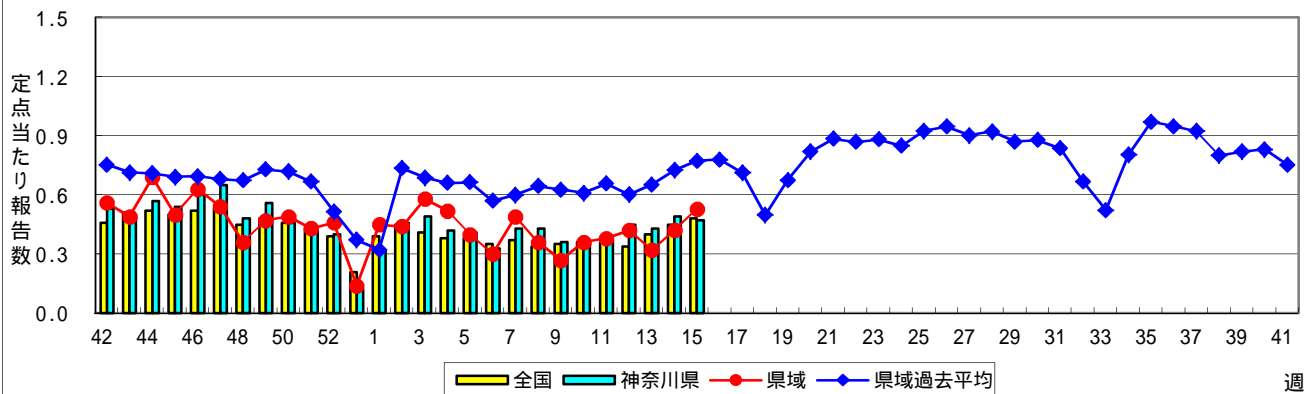
週

伝染性紅斑(リンゴ病)

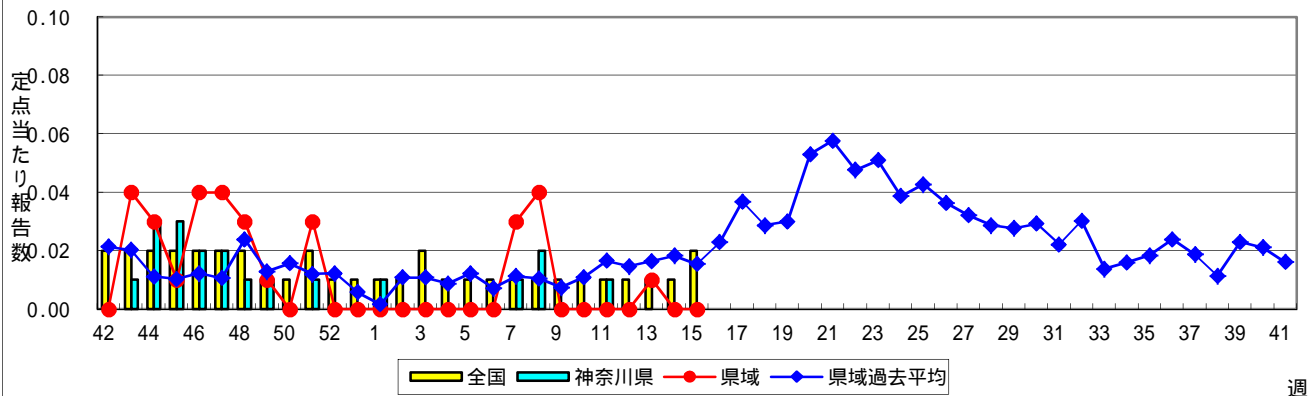


週

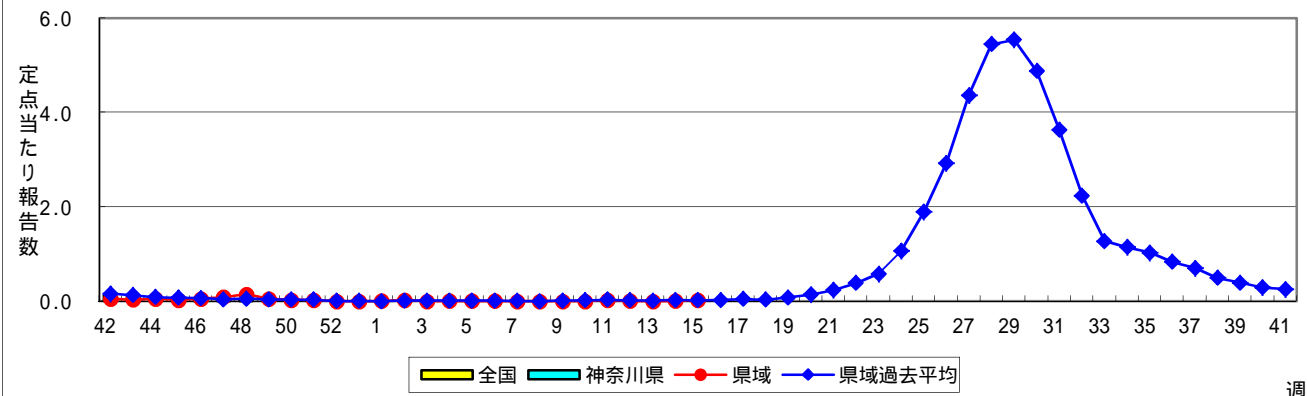
突発性発しん



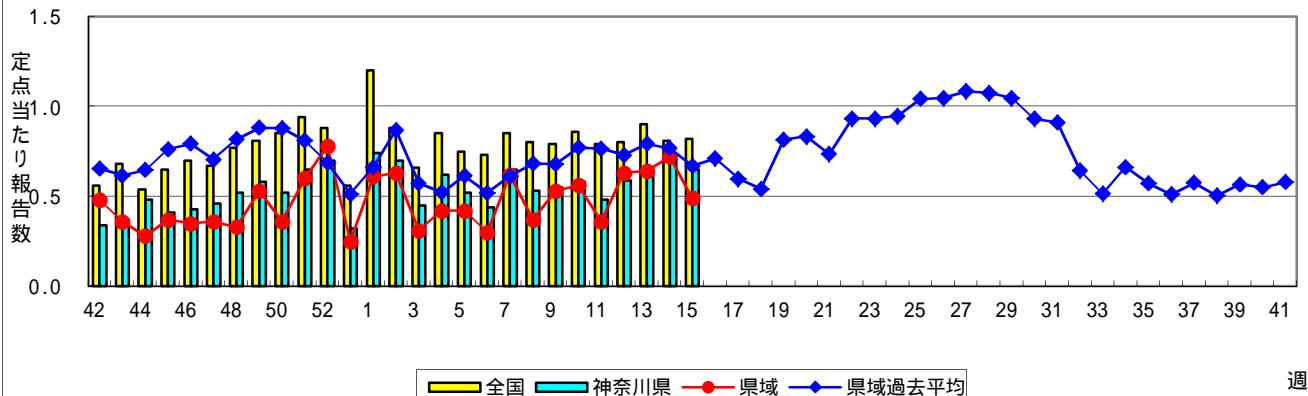
百日咳



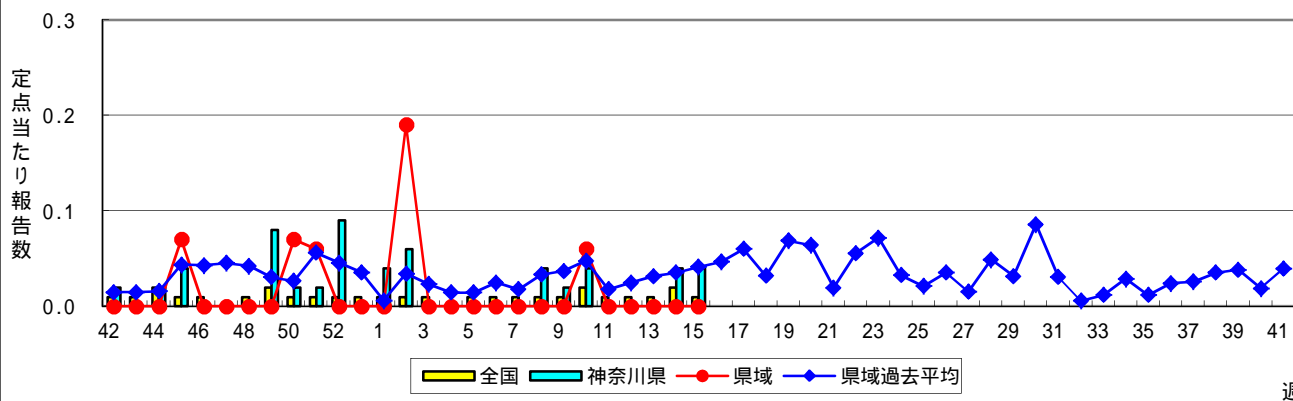
ヘルパンギーナ



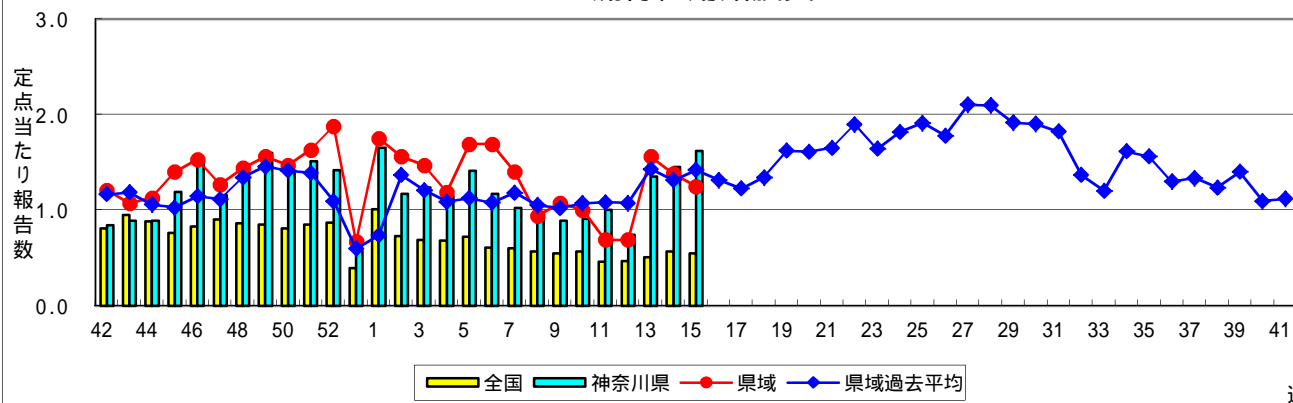
流行性耳下腺炎(おたふくかぜ)



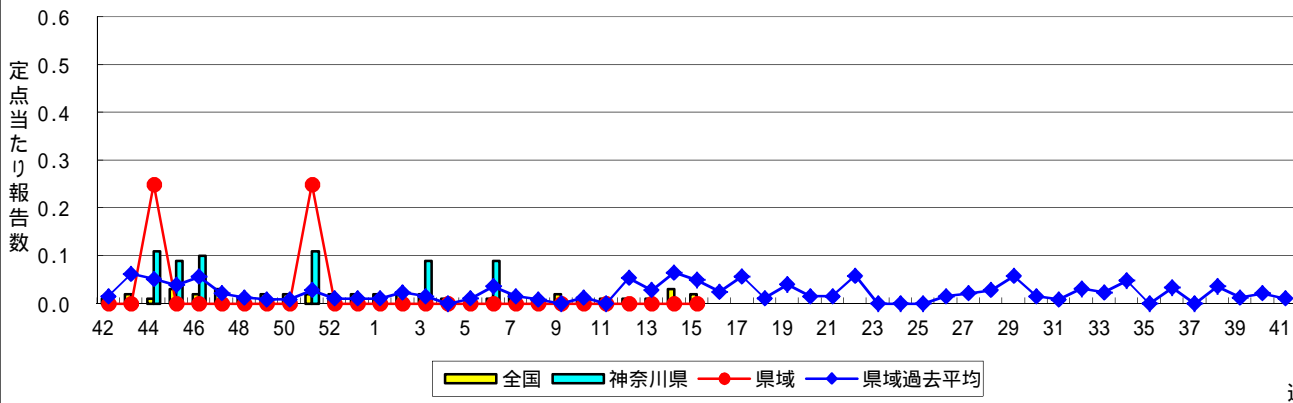
急性出血性結膜炎



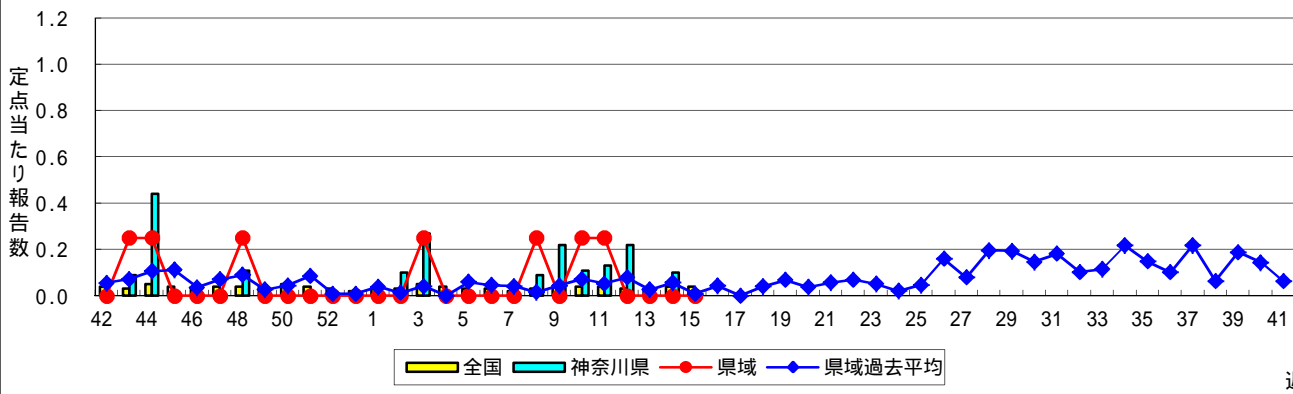
流行性角結膜炎



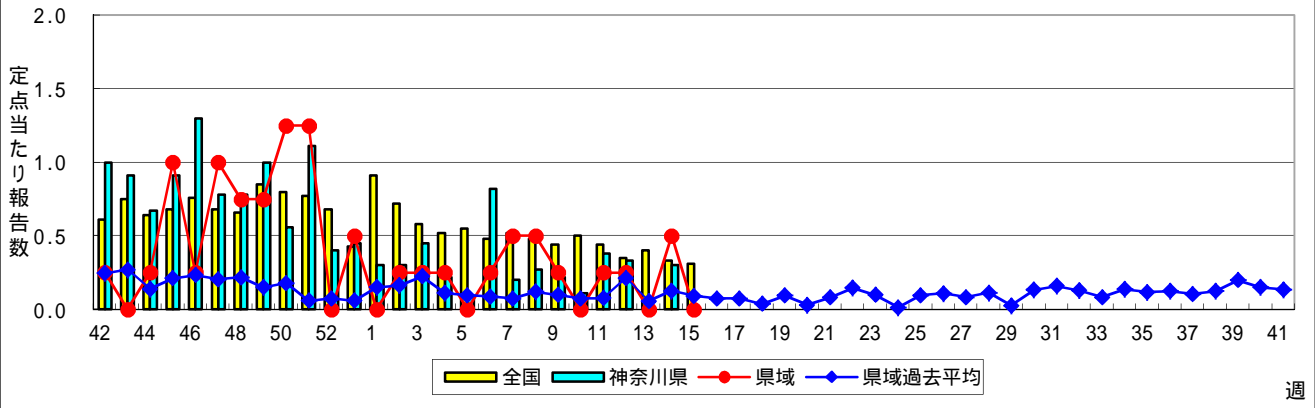
細菌性髄膜炎



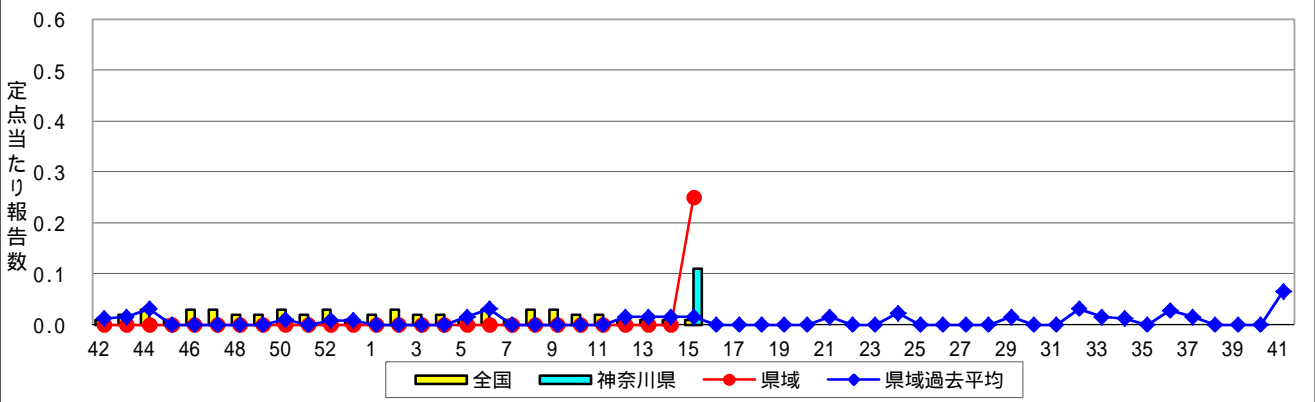
無菌性髄膜炎



マイコプラズマ肺炎



クラミジア肺炎(オウム病を除く)



感染性胃腸炎(ロタウイルス)

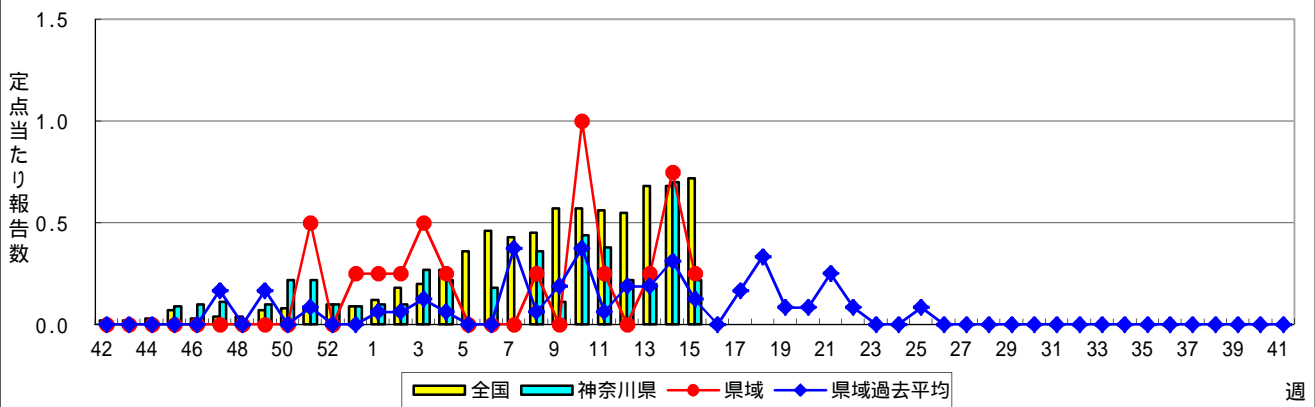


表1 報告数・定点当たり報告数 疾病、政令市・保健所別 (その1)

2016年15週(04月11日~04月17日)

神奈川県	インフルエンザ (高病原性鳥インフルエンザを除く)		RSウイルス感染症		咽頭結膜熱		A群溶血性レンサ球菌咽頭炎		感染性胃腸炎	
	報告数	定点当たり	報告数	定点当たり	報告数	定点当たり	報告数	定点当たり	報告数	定点当たり
全県	911	2.70	17	0.08	40	0.19	461	2.16	1,098	5.15
横浜市	435	3.13	5	0.06	23	0.26	202	2.30	424	4.82
川崎市	210	3.50	8	0.22	5	0.14	112	3.03	235	6.35
相模原市	50	2.17	-	-	-	-	15	1.00	124	8.27
県域 (横浜市、川崎市、相模原市を除く)	216	1.88	4	0.05	12	0.16	132	1.81	315	4.32
横須賀市	23	1.64	-	-	-	-	6	0.67	27	3.00
藤沢市	21	1.50	-	-	2	0.22	7	0.78	61	6.78
平塚	16	1.45	1	0.14	-	-	23	3.29	18	2.57
平塚 秦野センター	27	2.70	2	0.33	1	0.17	26	4.33	31	5.17
鎌倉	22	2.20	-	-	-	-	15	2.50	27	4.50
鎌倉 三崎センター	2	0.67	-	-	3	1.50	2	1.00	-	-
小田原	32	3.20	-	-	-	-	27	4.50	29	4.83
小田原 足柄上センター	2	0.40	-	-	-	-	-	-	5	1.67
厚木	37	2.31	1	0.09	4	0.36	14	1.27	65	5.91
厚木 大和センター	14	1.27	-	-	1	0.14	9	1.29	36	5.14
茅ヶ崎	20	1.82	-	-	1	0.14	3	0.43	16	2.29

神奈川県	水痘		手足口病		伝染性紅斑		突発性発しん		百日咳	
	報告数	定点当たり	報告数	定点当たり	報告数	定点当たり	報告数	定点当たり	報告数	定点当たり
全県	90	0.42	5	0.02	45	0.21	101	0.47	1	-
横浜市	28	0.32	3	0.03	18	0.20	32	0.36	1	0.01
川崎市	17	0.46	2	0.05	7	0.19	26	0.70	-	-
相模原市	18	1.20	-	-	2	0.13	4	0.27	-	-
県域 (横浜市、川崎市、相模原市を除く)	27	0.37	-	-	18	0.25	39	0.53	-	-
横須賀市	-	-	-	-	4	0.44	4	0.44	-	-
藤沢市	6	0.67	-	-	1	0.11	3	0.33	-	-
平塚	3	0.43	-	-	2	0.29	3	0.43	-	-
平塚 秦野センター	3	0.50	-	-	-	-	4	0.67	-	-
鎌倉	4	0.67	-	-	3	0.50	3	0.50	-	-
鎌倉 三崎センター	-	-	-	-	1	0.50	1	0.50	-	-
小田原	5	0.83	-	-	1	0.17	3	0.50	-	-
小田原 足柄上センター	-	-	-	-	-	-	1	0.33	-	-
厚木	5	0.45	-	-	1	0.09	9	0.82	-	-
厚木 大和センター	-	-	-	-	5	0.71	2	0.29	-	-
茅ヶ崎	1	0.14	-	-	-	-	6	0.86	-	-

神奈川県	ヘルパンギーナ		流行性耳下腺炎		急性出血性結膜炎		流行性角結膜炎		細菌性髄膜炎	
	報告数	定点当たり	報告数	定点当たり	報告数	定点当たり	報告数	定点当たり	報告数	定点当たり
全県	3	0.01	139	0.65	2	0.04	81	1.62	-	-
横浜市	1	0.01	72	0.82	1	-	19	0.90	-	-
川崎市	-	-	22	0.59	1	0.11	25	2.78	-	-
相模原市	-	-	9	0.60	-	-	17	4.25	-	-
県域 (横浜市、川崎市、相模原市を除く)	2	0.03	36	0.49	-	-	20	1.25	-	-
横須賀市	1	0.11	4	0.44	-	-	5	2.50	-	-
藤沢市	-	-	7	0.78	-	-	2	1.00	-	-
平塚	1	0.14	3	0.43	-	-	-	-	-	-
平塚 秦野センター	-	-	-	-	-	-	-	-
鎌倉	-	-	5	0.83	-	-	1	1.00
鎌倉 三崎センター	-	-	1	0.50
小田原	-	-	2	0.33	-	-	-	-
小田原 足柄上センター	-	-	-	-
厚木	-	-	12	1.09	-	-	11	3.67	-	-
厚木 大和センター	-	-	1	0.14	-	-	-	-
茅ヶ崎	-	-	1	0.14	-	-	1	0.50

表2 報告数・定点当たり報告数、疾病・年齢階級別
(全県及び横浜市・川崎市・相模原市を除く県域) (その1)

2016年15週(04月11日~04月17日)

*表2は、各保健福祉事務所からの最新の報告をもとに作成しているため、国の還元データである表1および表3の数値と一致しないことがあります。

インフルエンザ定点		項目	合計	~5か月	~11か月	1歳	2	3	4	5	6	7	8
インフルエンザ (高病原性鳥インフルエンザを除く)	全国	報告数	25,007	57	339	1,052	1,110	1,487	1,686	1,750	1,496	1,673	1,486
		定点当たり	5.06	0.01	0.07	0.21	0.22	0.30	0.34	0.35	0.30	0.34	0.30
	全県	報告数	911	1	12	34	34	50	58	60	61	48	63
		定点当たり	2.70	0.00	0.04	0.10	0.10	0.15	0.17	0.18	0.18	0.14	0.19
	県域	報告数	216	-	5	7	8	8	16	17	9	10	9
		定点当たり	1.88	-	0.04	0.06	0.07	0.07	0.14	0.15	0.08	0.09	0.08

小児科定点		項目	合計	~5か月	~11か月	1歳	2	3	4	5	6	7	8
RSウイルス 感染症	全国	報告数	633	113	171	225	82	28	9	2	-	2	-
		定点当たり	0.20	0.04	0.05	0.07	0.03	0.01	0.00	0.00	-	0.00	-
	全県	報告数	17	1	7	6	2	1	-	-	-	-	-
		定点当たり	0.08	0.00	0.03	0.03	0.01	0.00	-	-	-	-	-
	県域	報告数	4	1	2	-	1	-	-	-	-	-	-
		定点当たり	0.05	0.01	0.03	-	0.01	-	-	-	-	-	-
咽頭結膜熱	全国	報告数	841	4	70	242	151	105	83	71	28	21	24
		定点当たり	0.27	0.00	0.02	0.08	0.05	0.03	0.03	0.02	0.01	0.01	0.01
	全県	報告数	40	-	3	11	9	5	5	2	-	2	2
		定点当たり	0.19	-	0.01	0.05	0.04	0.02	0.02	0.01	-	0.01	0.01
	県域	報告数	12	-	2	3	2	4	1	-	-	-	-
		定点当たり	0.16	-	0.03	0.04	0.03	0.05	0.01	-	-	-	-
A群溶血性レンサ球菌咽頭炎	全国	報告数	7,238	12	46	287	469	768	1,000	1,066	754	785	611
		定点当たり	2.30	0.00	0.01	0.09	0.15	0.24	0.32	0.34	0.24	0.25	0.19
	全県	報告数	461	-	2	13	21	43	60	61	68	45	52
		定点当たり	2.16	-	0.01	0.06	0.10	0.20	0.28	0.29	0.32	0.21	0.24
	県域	報告数	132	-	1	5	6	11	25	19	15	9	10
		定点当たり	1.81	-	0.01	0.07	0.08	0.15	0.34	0.26	0.21	0.12	0.14
感染性胃腸炎	全国	報告数	18,257	191	1,337	3,132	2,270	1,998	1,783	1,459	873	884	736
		定点当たり	5.79	0.06	0.42	0.99	0.72	0.63	0.57	0.46	0.28	0.28	0.23
	全県	報告数	1,098	11	84	140	129	107	104	90	48	72	49
		定点当たり	5.15	0.05	0.39	0.66	0.61	0.50	0.49	0.42	0.23	0.34	0.23
	県域	報告数	315	2	16	39	37	21	28	30	11	23	14
		定点当たり	4.32	0.03	0.22	0.53	0.51	0.29	0.38	0.41	0.15	0.32	0.19
水痘	全国	報告数	945	12	54	83	81	85	152	153	94	73	52
		定点当たり	0.30	0.00	0.02	0.03	0.03	0.03	0.05	0.05	0.03	0.02	0.02
	全県	報告数	90	1	4	6	8	7	13	17	8	10	3
		定点当たり	0.42	0.00	0.02	0.03	0.04	0.03	0.06	0.08	0.04	0.05	0.01
	県域	報告数	27	1	2	3	2	3	6	2	4	-	-
		定点当たり	0.37	0.01	0.03	0.04	0.03	0.04	0.08	0.03	0.05	-	-

インフルエンザ定点		項目	9	10-14	15-19	20-29	30-39	40-49	50-59	60-69	70-79	80歳以上
インフルエンザ (高病原性鳥インフルエンザを除く)	全国	報告数	1,083	3,225	1,137	1,074	1,748	1,632	1,148	898	480	446
		定点当たり	0.22	0.65	0.23	0.22	0.35	0.33	0.23	0.18	0.10	0.09
	全県	報告数	44	114	46	39	63	87	56	26	11	4
		定点当たり	0.13	0.34	0.14	0.12	0.19	0.26	0.17	0.08	0.03	0.01
	県域	報告数	11	32	13	10	17	17	20	4	2	1
		定点当たり	0.10	0.28	0.11	0.09	0.15	0.15	0.17	0.03	0.02	0.01

小児科定点		項目	9	10-14	15-19	20歳以上
RSウイルス 感染症	全国	報告数	-	-	-	1
		定点当たり	-	-	-	0.00
	全県	報告数	-	-	-	-
		定点当たり	-	-	-	-
	県域	報告数	-	-	-	-
		定点当たり	-	-	-	-
咽頭結膜熱	全国	報告数	13	18	3	8
		定点当たり	0.00	0.01	0.00	0.00
	全県	報告数	-	1	-	-
		定点当たり	-	0.00	-	-
	県域	報告数	-	-	-	-
		定点当たり	-	-	-	-
A群溶血性レンサ球菌咽頭炎	全国	報告数	364	732	58	286
		定点当たり	0.12	0.23	0.02	0.09
	全県	報告数	23	51	1	21
		定点当たり	0.11	0.24	0.00	0.10
	県域	報告数	10	15	-	6
		定点当たり	0.14	0.21	-	0.08
感染性胃腸炎	全国	報告数	524	1,255	272	1,541
		定点当たり	0.17	0.40	0.09	0.49
	全県	報告数	37	84	17	126
		定点当たり	0.17	0.39	0.08	0.59
	県域	報告数	15	36	7	36
		定点当たり	0.21	0.49	0.10	0.49
水痘	全国	報告数	38	46	9	13
		定点当たり	0.01	0.01	0.00	0.00
	全県	報告数	4	4	2	3
		定点当たり	0.02	0.02	0.01	0.01
	県域	報告数	2	-	1	1
		定点当たり	0.03	-	0.01	0.01

表2 報告数・定点当たり報告数、疾病・年齢階級別
(全県及び横浜市・川崎市・相模原市を除く県域) (その2)

2016年15週(04月11日~04月17日)

*表2は、各保健福祉事務所からの最新の報告をもとに作成しているため、国の還元データである表1および表3の数値と一致しないことがあります。

小児科定点	項目	合計	~5か月	~11か月	1歳	
手足口病	全国	報告数	107	2	14	29
		定点当たり	0.03	0.00	0.00	0.01
	全県	報告数	5	-	-	-
		定点当たり	0.02	-	-	-
県域	報告数	-	-	-	-	
	定点当たり	-	-	-	-	
伝染性紅斑	全国	報告数	1,155	2	12	65
		定点当たり	0.37	0.00	0.00	0.02
	全県	報告数	45	-	1	4
		定点当たり	0.21	-	0.00	0.02
県域	報告数	18	-	-	3	
	定点当たり	0.25	-	-	0.04	
突発性発しん	全国	報告数	1,502	28	587	768
		定点当たり	0.48	0.01	0.19	0.24
	全県	報告数	101	-	40	53
		定点当たり	0.47	-	0.19	0.25
県域	報告数	39	-	12	23	
	定点当たり	0.53	-	0.16	0.32	
百日咳	全国	報告数	48	7	1	1
		定点当たり	0.02	0.00	0.00	0.00
	全県	報告数	1	1	-	-
		定点当たり	0.00	0.00	-	-
県域	報告数	-	-	-	-	
	定点当たり	-	-	-	-	
ヘルパンギーナ	全国	報告数	116	1	15	41
		定点当たり	0.04	0.00	0.00	0.01
	全県	報告数	3	-	2	1
		定点当たり	0.01	-	0.01	0.00
県域	報告数	2	-	1	1	
	定点当たり	0.03	-	0.01	0.01	
流行性耳下腺炎	全国	報告数	2,589	2	10	103
		定点当たり	0.82	0.00	0.00	0.03
	全県	報告数	139	-	-	4
		定点当たり	0.65	-	-	0.02
県域	報告数	36	-	-	1	
	定点当たり	0.49	-	-	0.01	

小児科定点	項目	2	3	4	5	6	7	8	9	10-14	15-19	20歳以上	
手足口病	全国	報告数	17	19	8	5	-	8	3	1	1	-	
		定点当たり	0.01	0.01	0.00	0.00	-	0.00	0.00	0.00	0.00	-	
	全県	報告数	-	1	2	-	-	1	-	1	-	-	
		定点当たり	-	0.00	0.01	-	-	0.00	-	0.00	-	-	
県域	報告数	-	-	-	-	-	-	-	-	-	-		
	定点当たり	-	-	-	-	-	-	-	-	-	-		
伝染性紅斑	全国	報告数	63	114	177	207	131	134	88	69	81	3	9
		定点当たり	0.02	0.04	0.06	0.07	0.04	0.04	0.03	0.02	0.03	0.00	0.00
	全県	報告数	3	6	7	6	2	9	2	1	-	-	-
		定点当たり	0.01	0.03	0.03	0.03	0.01	0.04	0.01	0.00	-	-	-
県域	報告数	1	2	3	-	-	6	1	1	1	-	-	
	定点当たり	0.01	0.03	0.04	-	-	0.08	0.01	0.01	0.01	-	-	
突発性発しん	全国	報告数	82	18	14	2	1	1	-	-	1	-	
		定点当たり	0.03	0.01	0.00	0.00	0.00	0.00	-	-	0.00	-	
	全県	報告数	4	1	2	1	-	-	-	-	-	-	
		定点当たり	0.02	0.00	0.01	0.00	-	-	-	-	-	-	
県域	報告数	2	1	1	-	-	-	-	-	-	-		
	定点当たり	0.03	0.01	0.01	-	-	-	-	-	-	-		
百日咳	全国	報告数	1	2	2	1	1	2	3	4	8	2	13
		定点当たり	0.00	0.00	0.00	0.00	0.00	0.00	0.00	0.00	0.00	0.00	0.00
	全県	報告数	-	-	-	-	-	-	-	-	-	-	-
		定点当たり	-	-	-	-	-	-	-	-	-	-	-
県域	報告数	-	-	-	-	-	-	-	-	-	-		
	定点当たり	-	-	-	-	-	-	-	-	-	-		
ヘルパンギーナ	全国	報告数	14	16	3	4	2	5	4	1	3	3	4
		定点当たり	0.00	0.01	0.00	0.00	0.00	0.00	0.00	0.00	0.00	0.00	0.00
	全県	報告数	-	-	-	-	-	-	-	-	-	-	-
		定点当たり	-	-	-	-	-	-	-	-	-	-	-
県域	報告数	-	-	-	-	-	-	-	-	-	-		
	定点当たり	-	-	-	-	-	-	-	-	-	-		
流行性耳下腺炎	全国	報告数	175	269	384	415	284	242	210	148	272	15	60
		定点当たり	0.06	0.09	0.12	0.13	0.09	0.08	0.07	0.05	0.09	0.00	0.02
	全県	報告数	7	11	11	22	20	12	13	12	24	-	3
		定点当たり	0.03	0.05	0.05	0.10	0.09	0.06	0.06	0.06	0.11	-	0.01
県域	報告数	3	5	4	3	5	2	2	2	9	-	-	
	定点当たり	0.04	0.07	0.05	0.04	0.07	0.03	0.03	0.03	0.12	-	-	

表2 報告数・定点当たり報告数、疾病・年齢階級別
(全県及び横浜市・川崎市・相模原市を除く県域) (その3)

2016年15週(04月11日~04月17日)

*表2は、各保健福祉事務所からの最新の報告をもとに作成しているため、国の還元データである表1および表3の数値と一致しないことがあります。

眼科定点		項目	合計	~5か月	~11か月	1歳	2	3	4	5	6	7	8
急性出血性結膜炎	全国	報告数	6	-	-	-	-	-	-	-	-	-	-
		定点当たり	0.01	-	-	-	-	-	-	-	-	-	-
	全県	報告数	2	-	-	-	-	-	-	-	-	-	-
		定点当たり	0.04	-	-	-	-	-	-	-	-	-	-
	県域	報告数	-	-	-	-	-	-	-	-	-	-	-
		定点当たり	-	-	-	-	-	-	-	-	-	-	-
流行性角結膜炎	全国	報告数	381	1	2	16	11	8	8	7	5	4	2
		定点当たり	0.55	0.00	0.00	0.02	0.02	0.01	0.01	0.01	0.01	0.01	0.01
	全県	報告数	81	-	-	2	3	2	1	4	1	-	-
		定点当たり	1.62	-	-	0.04	0.06	0.04	0.02	0.08	0.02	-	-
	県域	報告数	20	-	-	1	-	1	-	1	1	-	-
		定点当たり	1.25	-	-	0.06	-	0.06	-	0.06	0.06	-	-

基幹定点(週報)		項目	合計	0歳	1-4	5-9	10-14	15-19	20-24	25-29	30-34	35-39	40-44
細菌性髄膜炎	全国	報告数	8	2	2	-	-	-	-	-	-	-	-
		定点当たり	0.02	0.00	0.00	-	-	-	-	-	-	-	-
	全県	報告数	-	-	-	-	-	-	-	-	-	-	-
		定点当たり	-	-	-	-	-	-	-	-	-	-	-
	県域	報告数	-	-	-	-	-	-	-	-	-	-	-
		定点当たり	-	-	-	-	-	-	-	-	-	-	-
無菌性髄膜炎	全国	報告数	20	3	1	5	1	-	3	3	-	-	1
		定点当たり	0.04	0.01	0.00	0.01	0.00	-	0.01	0.01	-	-	0.00
	全県	報告数	-	-	-	-	-	-	-	-	-	-	-
		定点当たり	-	-	-	-	-	-	-	-	-	-	-
	県域	報告数	-	-	-	-	-	-	-	-	-	-	-
		定点当たり	-	-	-	-	-	-	-	-	-	-	-
マイコプラズマ肺炎	全国	報告数	144	3	32	44	25	3	3	7	4	4	2
		定点当たり	0.31	0.01	0.07	0.09	0.05	0.01	0.01	0.01	0.01	0.01	0.01
	全県	報告数	-	-	-	-	-	-	-	-	-	-	-
		定点当たり	-	-	-	-	-	-	-	-	-	-	-
	県域	報告数	-	-	-	-	-	-	-	-	-	-	-
		定点当たり	-	-	-	-	-	-	-	-	-	-	-
クラミジア肺炎(オウム病を除く)	全国	報告数	6	-	1	-	2	-	-	-	-	-	-
		定点当たり	0.01	-	0.00	-	0.00	-	-	-	-	-	-
	全県	報告数	1	-	-	-	-	-	-	-	-	-	-
		定点当たり	0.11	-	-	-	-	-	-	-	-	-	-
	県域	報告数	1	-	-	-	-	-	-	-	-	-	-
		定点当たり	0.25	-	-	-	-	-	-	-	-	-	-
感染性胃腸炎(ロタウイルス)	全国	報告数	340	28	240	57	6	-	-	-	1	1	-
		定点当たり	0.72	0.06	0.51	0.12	0.01	-	-	-	0.00	0.00	-
	全県	報告数	2	1	-	1	-	-	-	-	-	-	-
		定点当たり	0.22	0.11	-	0.11	-	-	-	-	-	-	-
	県域	報告数	1	-	-	1	-	-	-	-	-	-	-
		定点当たり	0.25	-	-	0.25	-	-	-	-	-	-	-

眼科定点		項目	9	10-14	15-19	20-29	30-39	40-49	50-59	60-69	70歳以上
急性出血性結膜炎	全国	報告数	-	-	-	-	1	1	2	1	1
		定点当たり	-	-	-	-	0.00	0.00	0.00	0.00	0.00
	全県	報告数	-	-	-	-	-	1	-	1	-
		定点当たり	-	-	-	-	-	0.02	-	0.02	-
	県域	報告数	-	-	-	-	-	-	-	-	-
		定点当たり	-	-	-	-	-	-	-	-	-
流行性角結膜炎	全国	報告数	4	22	20	46	71	65	23	31	35
		定点当たり	0.01	0.03	0.03	0.07	0.10	0.09	0.03	0.04	0.05
	全県	報告数	1	7	2	9	17	13	7	5	7
		定点当たり	0.02	0.14	0.04	0.18	0.34	0.26	0.14	0.10	0.14
	県域	報告数	-	1	-	4	4	2	3	1	1
		定点当たり	-	0.06	-	0.25	0.25	0.13	0.19	0.06	0.06

基幹定点(週報)		項目	45-49	50-54	55-59	60-64	65-69	70歳以上
細菌性髄膜炎	全国	報告数	-	1	-	-	-	3
		定点当たり	-	0.00	-	-	-	0.01
	全県	報告数	-	-	-	-	-	-
		定点当たり	-	-	-	-	-	-
	県域	報告数	-	-	-	-	-	-
		定点当たり	-	-	-	-	-	-
無菌性髄膜炎	全国	報告数	1	1	-	-	-	1
		定点当たり	0.00	0.00	-	-	-	0.00
	全県	報告数	-	-	-	-	-	-
		定点当たり	-	-	-	-	-	-
	県域	報告数	-	-	-	-	-	-
		定点当たり	-	-	-	-	-	-
マイコプラズマ肺炎	全国	報告数	2	3	2	1	2	7
		定点当たり	0.00	0.01	0.00	0.00	0.00	0.01
	全県	報告数	-	-	-	-	-	-
		定点当たり	-	-	-	-	-	-
	県域	報告数	-	-	-	-	-	-
		定点当たり	-	-	-	-	-	-
クラミジア肺炎(オウム病を除く)	全国	報告数	1	-	-	-	-	2
		定点当たり	0.00	-	-	-	-	0.00
	全県	報告数	-	-	-	-	-	1
		定点当たり	-	-	-	-	-	0.11
	県域	報告数	-	-	-	-	-	1
		定点当たり	-	-	-	-	-	0.25
感染性胃腸炎(ロタウイルス)	全国	報告数	1	-	-	-	3	3
		定点当たり	0.00	-	-	-	0.01	0.01
	全県	報告数	-	-	-	-	-	-
		定点当たり	-	-	-	-	-	-
	県域	報告数	-	-	-	-	-	-
		定点当たり	-	-	-	-	-	-

表3 5週前～今週の推移 (その1)
(全県及び横浜市・川崎市・相模原市を除く県域)

2016年15週(04月11日～04月17日)

疾病名	項目		5週前	4週前	3週前	2週前	1週前	今週
			10週	11週	12週	13週	14週	15週
			(03月07日 ～03月13 日)	(03月14日 ～03月20 日)	(03月21日 ～03月27 日)	(03月28日 ～04月03 日)	(04月04日 ～04月10 日)	(04月11日 ～04月17 日)
インフルエンザ (高病原性鳥インフルエンザを除く)	全県	報告数	6,908	4,710	2,590	2,304	1,335	911
		定点当たり	20.32	14.32	7.66	6.88	3.90	2.70
	県域	報告数	2,386	1,636	929	694	361	216
		定点当たり	20.57	14.35	8.01	6.09	3.14	1.88
RSウイルス 感染症	全県	報告数	33	23	14	17	14	17
		定点当たり	0.15	0.11	0.07	0.08	0.07	0.08
	県域	報告数	3	10	5	6	3	4
		定点当たり	0.04	0.14	0.07	0.08	0.04	0.05
咽頭結膜熱	全県	報告数	19	28	23	30	21	40
		定点当たり	0.09	0.13	0.11	0.14	0.10	0.19
	県域	報告数	4	7	12	13	5	12
		定点当たり	0.05	0.10	0.16	0.18	0.07	0.16
A群溶血性レ ンサ球菌咽頭 炎	全県	報告数	429	432	315	329	299	461
		定点当たり	2.01	2.08	1.48	1.56	1.39	2.16
	県域	報告数	142	149	121	108	77	132
		定点当たり	1.95	2.07	1.66	1.50	1.07	1.81
感染性胃腸炎	全県	報告数	1,354	1,139	919	1,001	1,037	1,098
		定点当たり	6.36	5.48	4.31	4.74	4.82	5.15
	県域	報告数	475	419	317	308	291	315
		定点当たり	6.51	5.82	4.34	4.28	4.04	4.32
水痘	全県	報告数	86	86	83	88	97	90
		定点当たり	0.40	0.41	0.39	0.42	0.45	0.42
	県域	報告数	36	33	31	43	40	27
		定点当たり	0.49	0.46	0.42	0.60	0.56	0.37
手足口病	全県	報告数	4	6	9	3	6	5
		定点当たり	0.02	0.03	0.04	0.01	0.03	0.02
	県域	報告数	1	3	6	1	1	-
		定点当たり	0.01	0.04	0.08	0.01	0.01	-
伝染性紅斑	全県	報告数	37	32	11	29	13	45
		定点当たり	0.17	0.15	0.05	0.14	0.06	0.21
	県域	報告数	11	6	-	5	5	18
		定点当たり	0.15	0.08	-	0.07	0.07	0.25
突発性発しん	全県	報告数	77	76	95	90	105	101
		定点当たり	0.36	0.37	0.45	0.43	0.49	0.47
	県域	報告数	26	27	31	23	30	39
		定点当たり	0.36	0.38	0.42	0.32	0.42	0.53

表3 5週前～今週の推移 (その2)
(全県及び横浜市・川崎市・相模原市を除く県域)

2016年15週(04月11日～04月17日)

疾病名	項目		5週前	4週前	3週前	2週前	1週前	今週
			10週	11週	12週	13週	14週	15週
			(03月07日 ～03月13 日)	(03月14日 ～03月20 日)	(03月21日 ～03月27 日)	(03月28日 ～04月03 日)	(04月04日 ～04月10 日)	(04月11日 ～04月17 日)
百日咳	全県	報告数	-	2	1	1	1	1
		定点当たり	-	0.01	-	-	-	-
	県域	報告数	-	-	-	1	-	-
		定点当たり	-	-	-	0.01	-	-
ヘルパンギーナ	全県	報告数	3	4	1	-	3	3
		定点当たり	0.01	0.02	-	-	0.01	0.01
	県域	報告数	-	2	1	-	1	2
		定点当たり	-	0.03	0.01	-	0.01	0.03
流行性耳下腺炎	全県	報告数	124	100	125	131	156	139
		定点当たり	0.58	0.48	0.59	0.62	0.73	0.65
	県域	報告数	41	26	46	46	52	36
		定点当たり	0.56	0.36	0.63	0.64	0.72	0.49
急性出血性結膜炎	全県	報告数	2	-	-	-	2	2
		定点当たり	0.04	-	-	-	0.04	0.04
	県域	報告数	1	-	-	-	-	-
		定点当たり	0.06	-	-	-	-	-
流行性角結膜炎	全県	報告数	42	46	35	65	71	81
		定点当たり	0.91	1.00	0.74	1.35	1.45	1.62
	県域	報告数	16	11	11	25	22	20
		定点当たり	1.00	0.69	0.69	1.56	1.38	1.25
細菌性髄膜炎	全県	報告数	-	-	-	-	-	-
		定点当たり	-	-	-	-	-	-
	県域	報告数	-	-	-	-	-	-
		定点当たり	-	-	-	-	-	-
無菌性髄膜炎	全県	報告数	1	1	2	-	1	-
		定点当たり	0.11	0.13	0.22	-	0.10	-
	県域	報告数	1	1	-	-	-	-
		定点当たり	0.25	0.25	-	-	-	-
マイコプラズマ肺炎	全県	報告数	1	3	3	-	3	-
		定点当たり	0.11	0.38	0.33	-	0.30	-
	県域	報告数	-	1	1	-	2	-
		定点当たり	-	0.25	0.25	-	0.50	-
クラミジア肺炎 (オウム病を除く)	全県	報告数	-	-	-	-	-	1
		定点当たり	-	-	-	-	-	0.11
	県域	報告数	-	-	-	-	-	1
		定点当たり	-	-	-	-	-	0.25
感染性胃腸炎 (ロタウイルス)	全県	報告数	4	3	2	2	7	2
		定点当たり	0.44	0.38	0.22	0.20	0.70	0.22
	県域	報告数	4	1	-	1	3	1
		定点当たり	1.00	0.25	-	0.25	0.75	0.25