



神奈川県感染症発生情報（14週報）

（4月4日～4月10日）

<http://www.eiken.pref.kanagawa.jp/>



今週の注目感染症

～侵襲性肺炎球菌感染症～

肺炎球菌による感染症として肺炎、気管支炎、中耳炎などの他、まれに血液や髄液に侵入し髄膜炎や敗血症（炎症が全身に広がっている状態）など重篤な状態を引き起こすことがあり、これを「侵襲性肺炎球菌感染症」と呼んでいます。特に乳幼児や高齢者の方で、発症リスクが高いと言われています。予防効果のあるワクチンがあり、お子様や65歳以上の方は定期接種制度の対象となっています。詳細は、お住まいの市町村へお問い合わせください。

～後天性免疫不全症候群～

ヒト免疫不全ウイルス（HIV）による感染症を「HIV感染症」と呼んでいます。HIVに感染しても症状のない状態が長く続きますが、徐々に免疫機能は破壊され、最終的に「後天性免疫不全症候群（AIDS）」へ移行します。主な感染経路は性的接触、輸血などの血液感染、そして母子感染（出産・授乳）です。それ以外の普段の生活上は、感染の心配をする必要はありません。HIVの治療は、日々進歩しており、ウイルスの増殖を抑え込むことによって、AIDSの発症を抑えられるようになってきています。HIVに感染しても、無症状のなるべく早い時期に発見し、適切な治療を始めることが極めて重要です。感染の心配がある方は、保健所などの無料検査を是非ご利用ください。

今週の全数把握対象疾患

（当該週の国による集計及び各保健福祉事務所からの報告をもとに期日を決めて集計しているため、集計数が前後することがあります。）

分類	対象疾患	内訳				神奈川県 （今週）	神奈川県 （2016年累計）
		県域	横浜市	川崎市	相模原市		
二類	結核	11	7	7	3	28	448
三類	腸管出血性大腸菌感染症	3				3	11
四類	デング熱			1		1	10
	レジオネラ症		1			1	25
五類	急性脳炎		1	2		3	20
	後天性免疫不全症候群			2		2	20
	侵襲性肺炎球菌感染症	2	2	2		6	76
	梅毒		1	2		3	59
	風しん		1			1	4
	麻しん			1		1	1

全数把握対象疾患情報

- ・結核28例：年齢群は20歳代2例、30歳代5例、40歳代4例、50歳代3例、60歳代3例、70歳代5例、80歳代5例、90歳代1例、病型は肺結核13例、結核性胸膜炎3例、肺結核及びその他の結核1例、リンパ節結核1例、結核性頸部リンパ節炎1例、気管支結核1例、結核性腹膜炎1例、無症状病原体保有者7例
- ・腸管出血性大腸菌感染症3例：年齢群は10歳代2例、40歳代1例、血清型・毒素はO26・VT1 3例、推定感染経路は経口感染1例、不明2例、推定感染地域は神奈川県3例
- ・デング熱1例：年齢群は30歳代、病型はデング熱、感染地域はインドネシア共和国
- ・レジオネラ1例：年齢群は60歳代、病型は肺炎型、推定感染経路は不明、推定感染地域は神奈川県
- ・急性脳炎3例：年齢群は10歳未満2例、40歳代1例、病型は病原体不明3例、推定感染地域は神奈川県2例、都道府県不明1例
- ・後天性免疫不全症候群2例：年齢群は20歳代1例、30歳代1例、病型は無症候性キャリア2例、推定感染経路は性的接触2例、推定感染地域は国内2例
- ・侵襲性肺炎球菌感染症6例：年齢群は10歳未満1例、40歳代1例、50歳代1例、60歳代2例、80歳代1例、推定感染地域は神奈川県4例、都道府県不明2例、ワクチン接種歴は接種あり1例、接種なし2例、不明3例
- ・梅毒3例：年齢群は20歳代2例、30歳代1例、病型は早期顕症梅毒Ⅰ期1例、早期顕症梅毒Ⅱ期2例、推定感染経路は性的接触3例、推定感染地域は神奈川県2例、東京都1例
- ・風しん1例：年齢群は40歳代、病型は検査診断例、推定感染経路は不明、推定感染地域は都道府県不明、ワクチン接種歴は接種なし
- ・麻しん1例：年齢群は40歳代、病型は臨床診断例、推定感染経路は不明、推定感染地域はインド、ワクチン接種歴は不明

今週の定点把握対象疾患

- ・ロタウイルスの定点当たり報告数が、平塚保健福祉事務所管内（2.00）で多くなっています。

神奈川県感染症情報センター

神奈川県衛生研究所 企画情報部 衛生情報課

TEL:0467-83-4400(代表)

FAX:0467-89-5211(企画情報部)

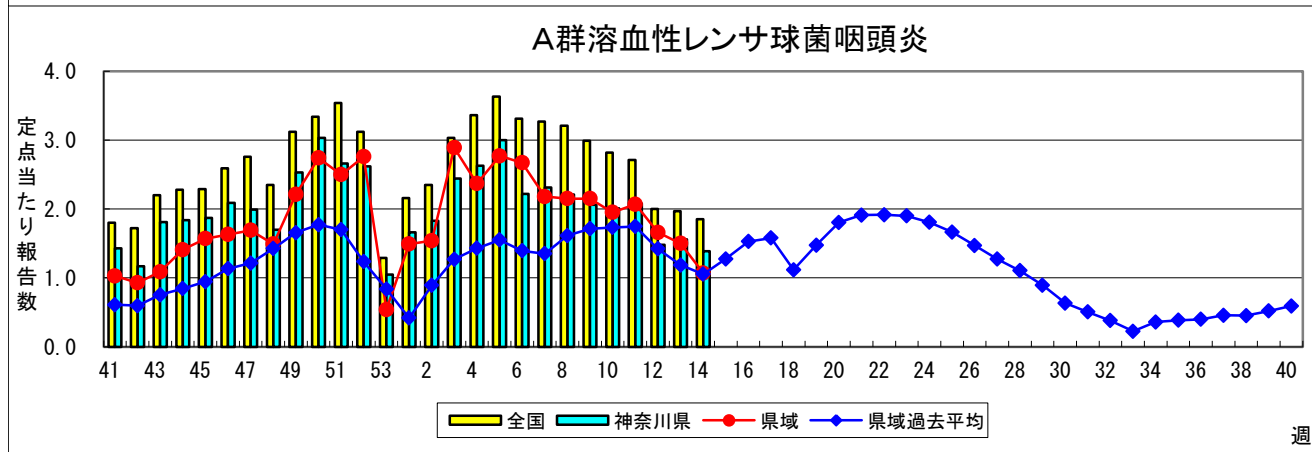
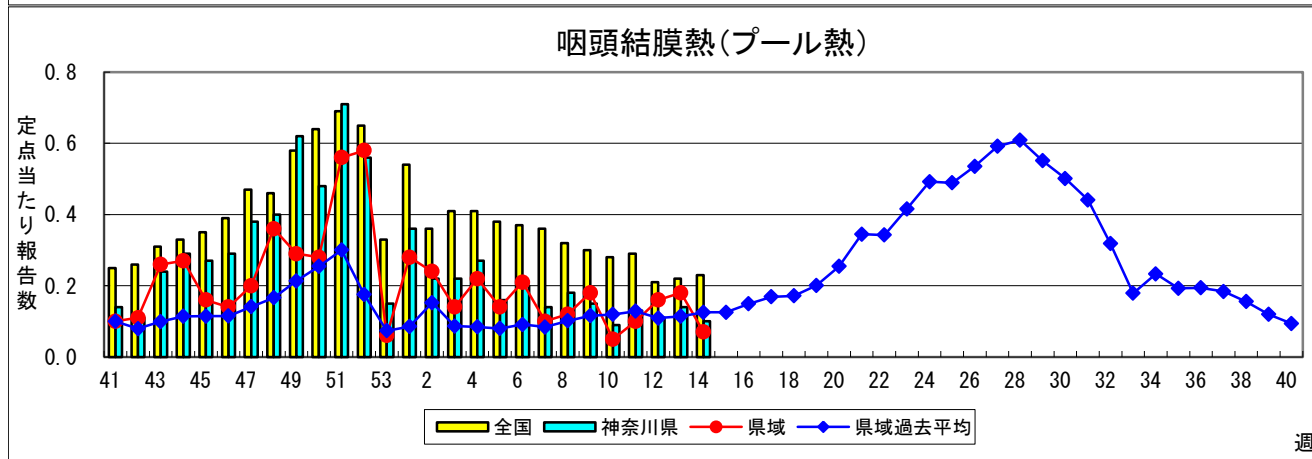
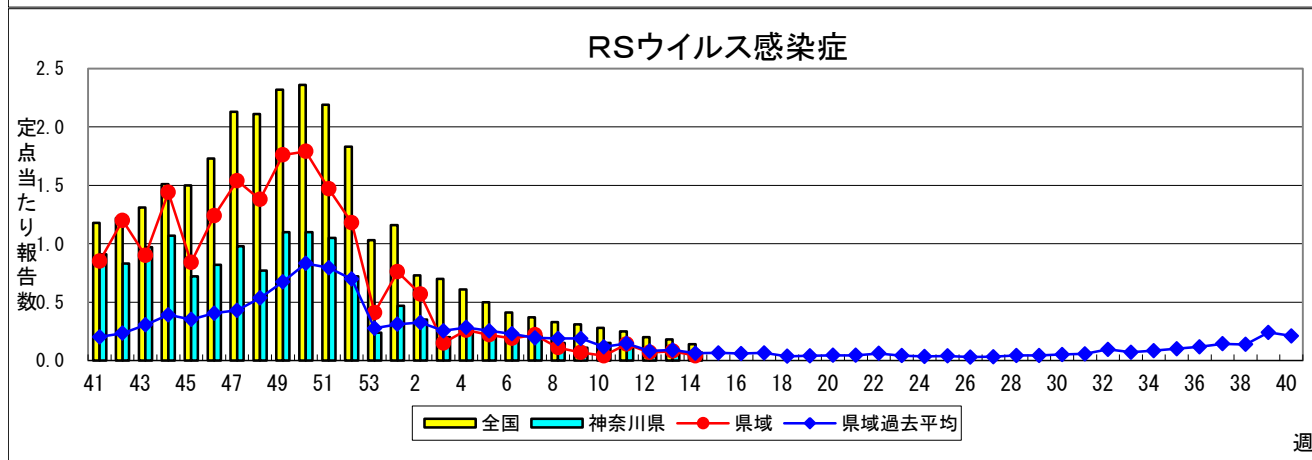
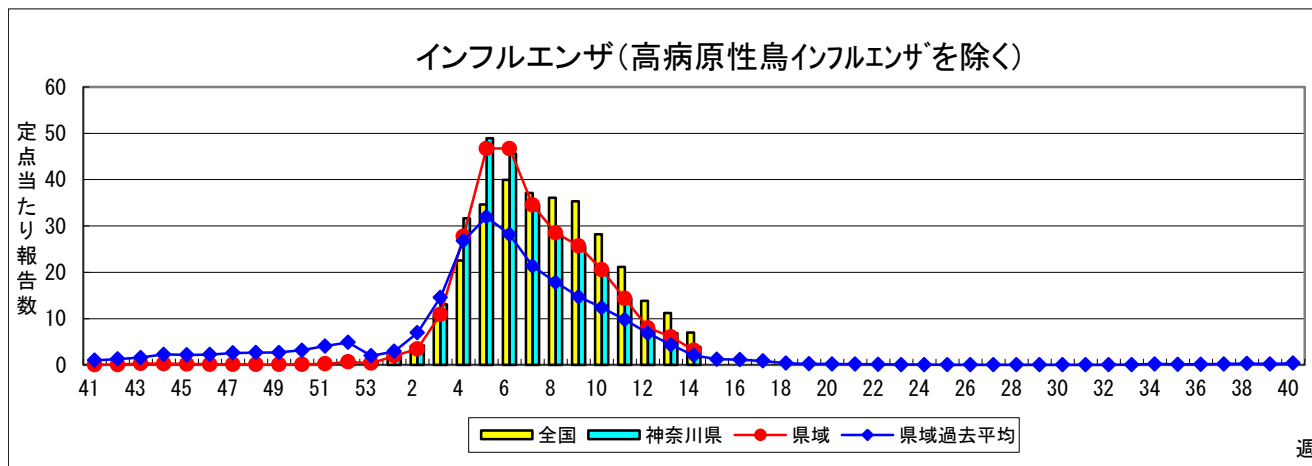
感染症発生動向調査事業は「感染症の予防及び感染症の患者に対する医療に関する法律」によって行われています。

*県域とは、神奈川県内の市町村のうち横浜市、川崎市、相模原市を除いた地域です。

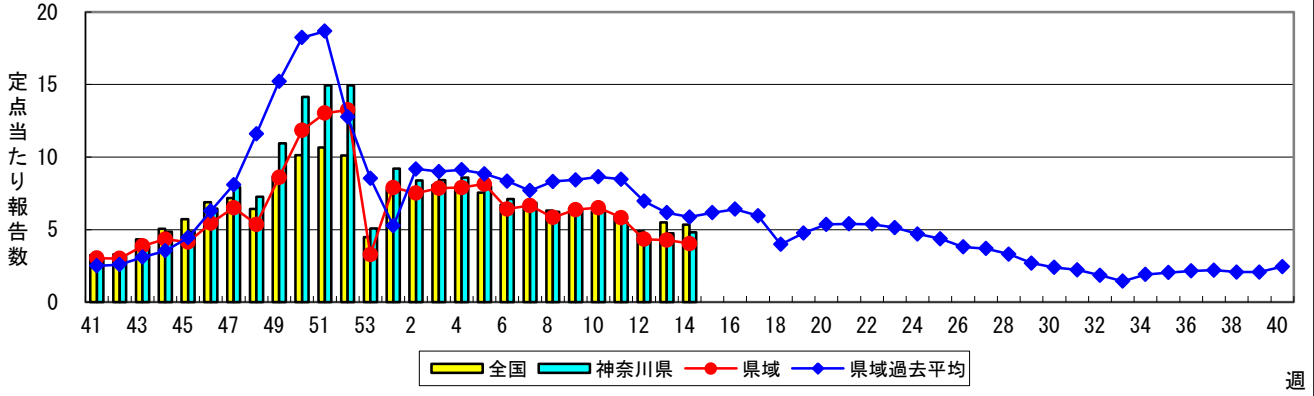
感染症発生動向調査: 週報対象疾患の時系列グラフ

※疾患名の括弧書きは、一般名称であり、正式名称ではありません。

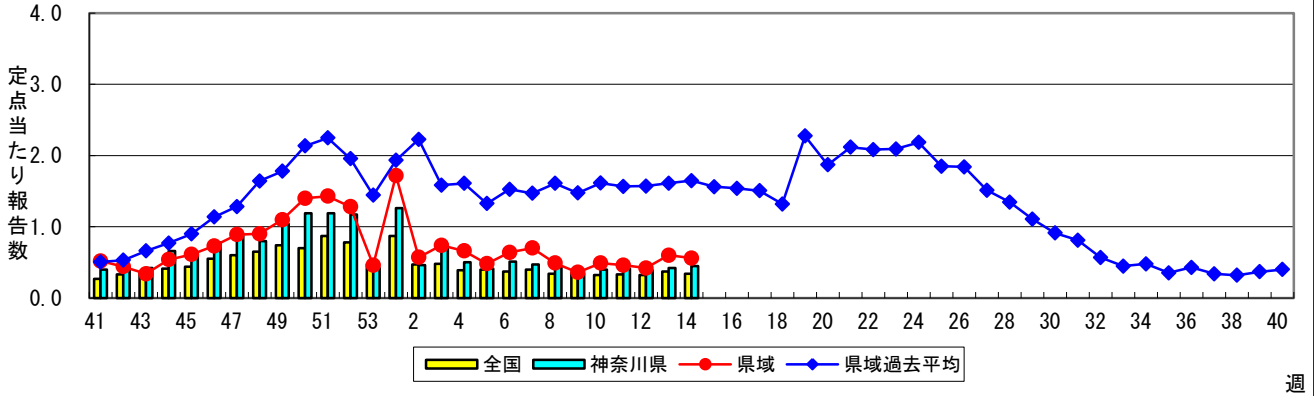
※神奈川県&県域(横浜市・川崎市・相模原市を除く)のデータです。



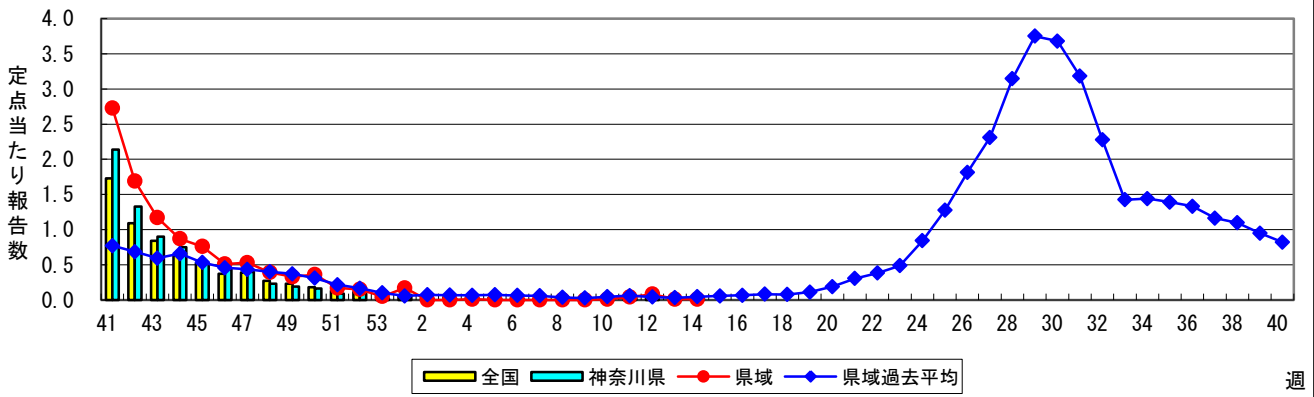
感染性胃腸炎



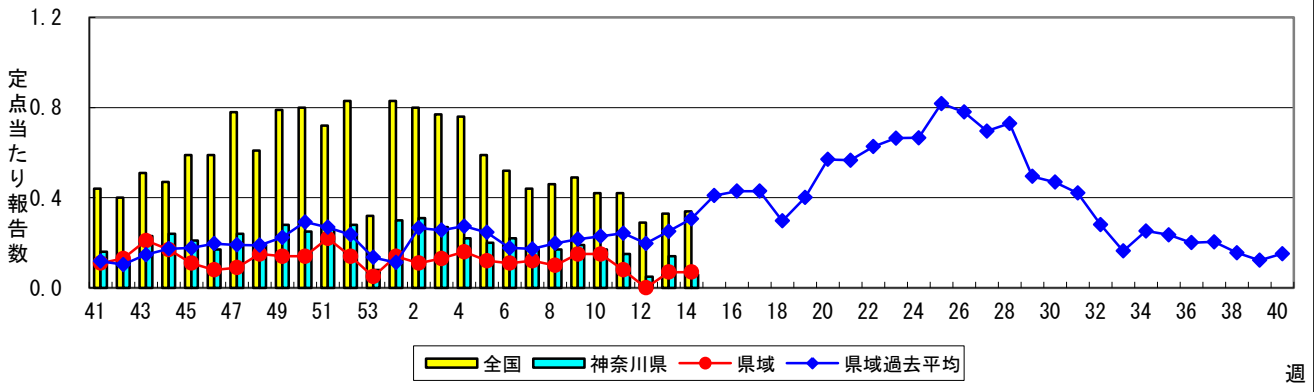
水痘(水ぼうそう)



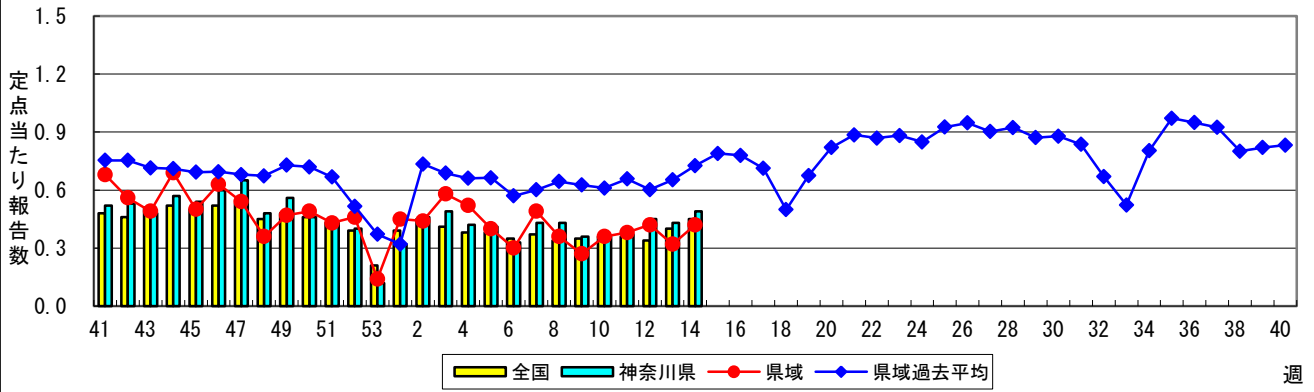
手足口病



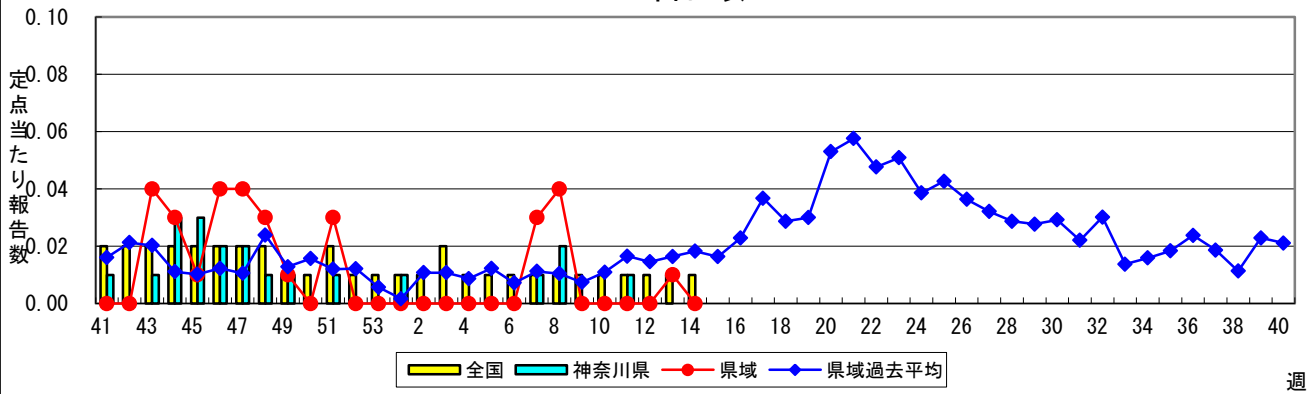
伝染性紅斑(リンゴ病)



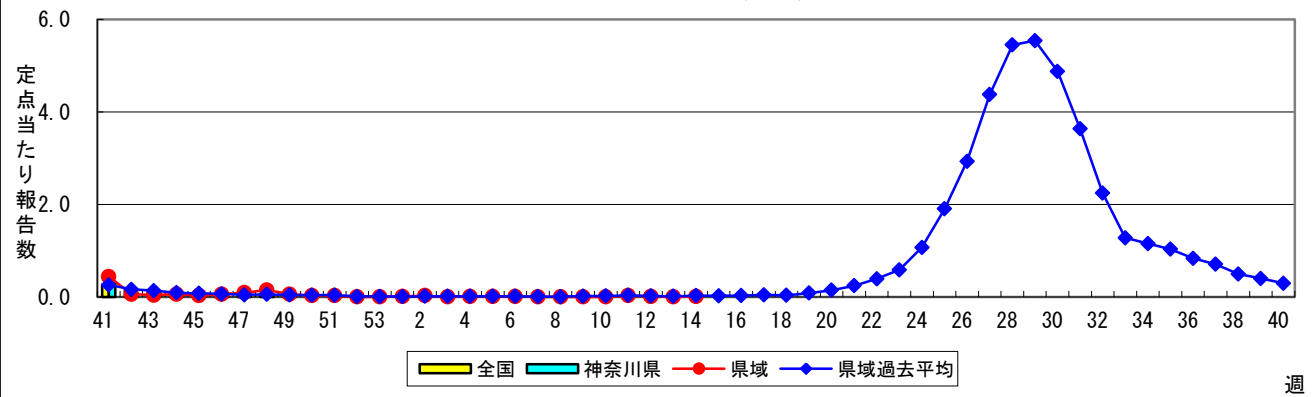
突発性発しん



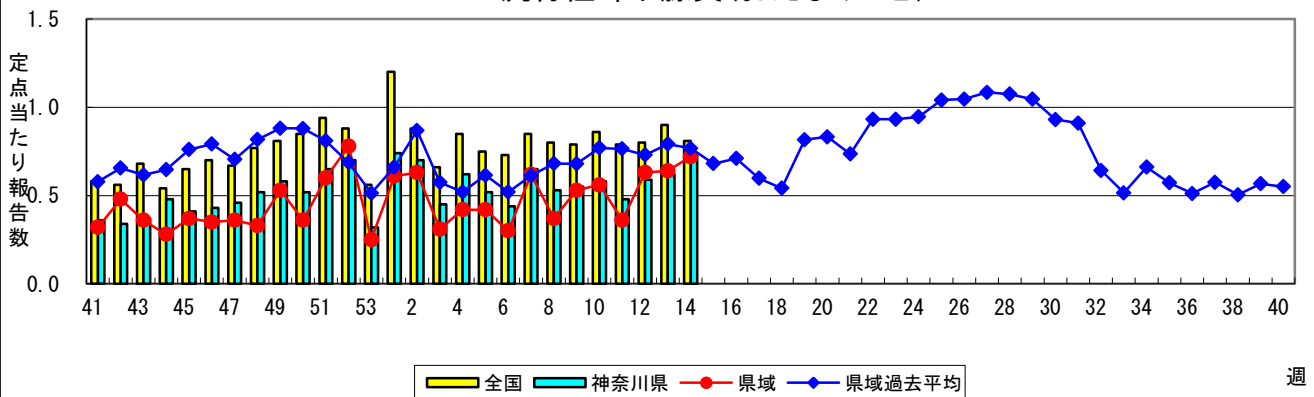
百日咳



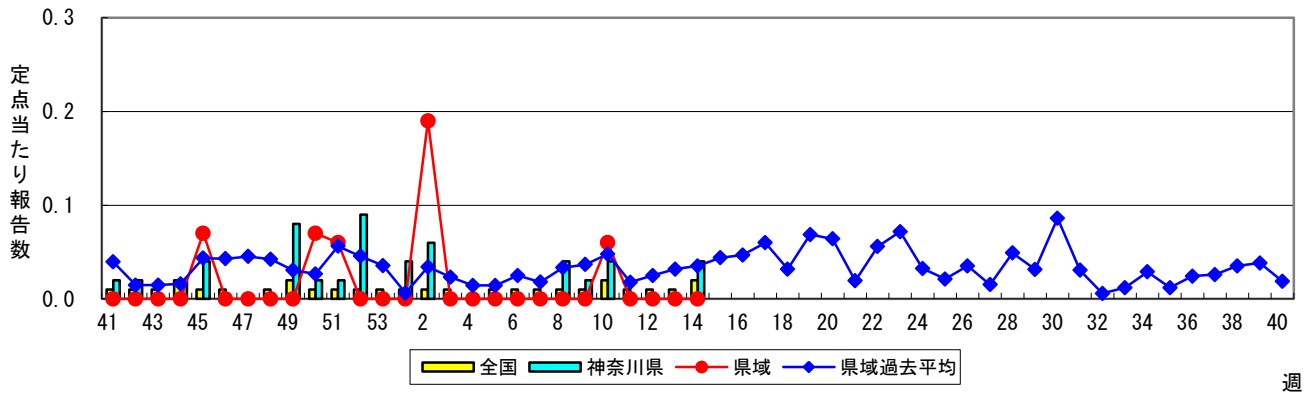
ヘルパンギーナ



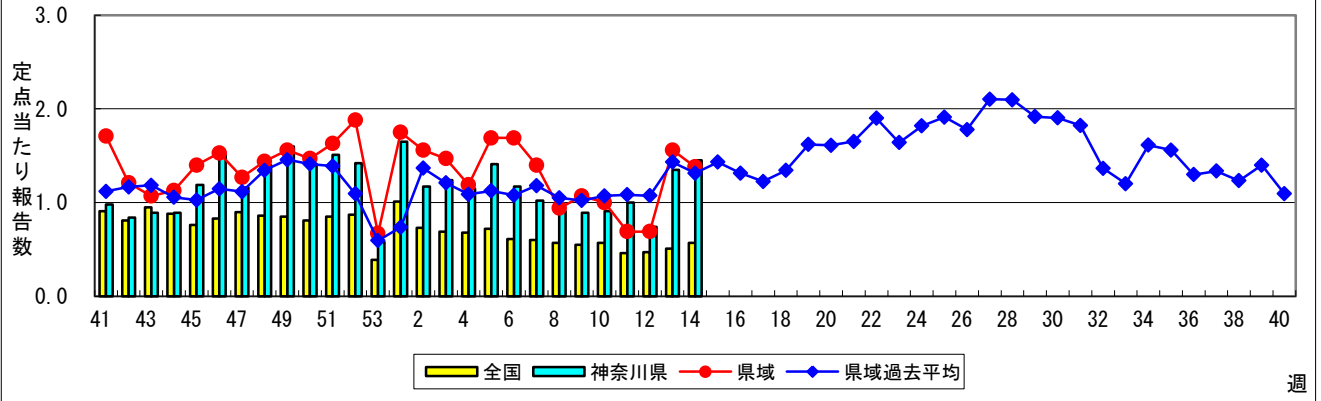
流行性耳下腺炎(おたふくかぜ)



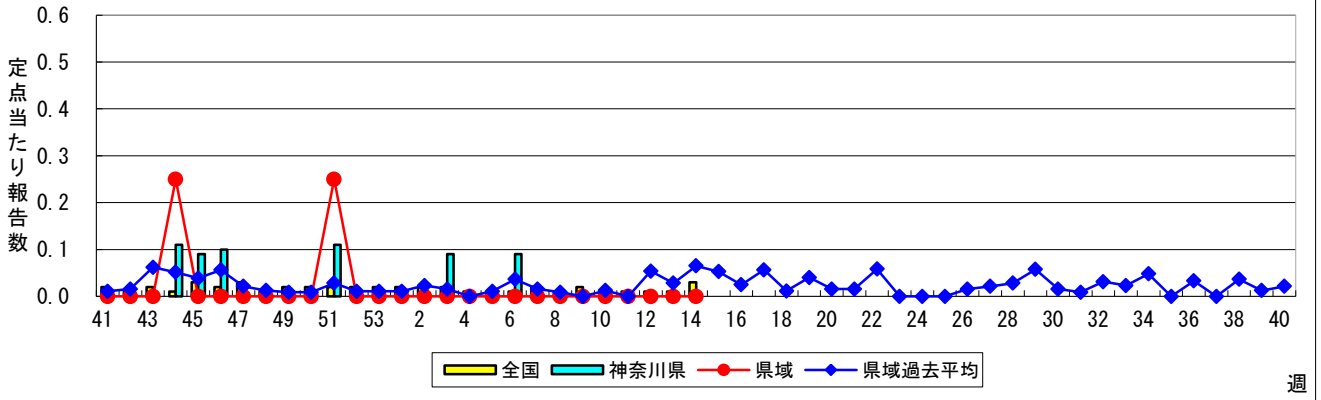
急性出血性結膜炎



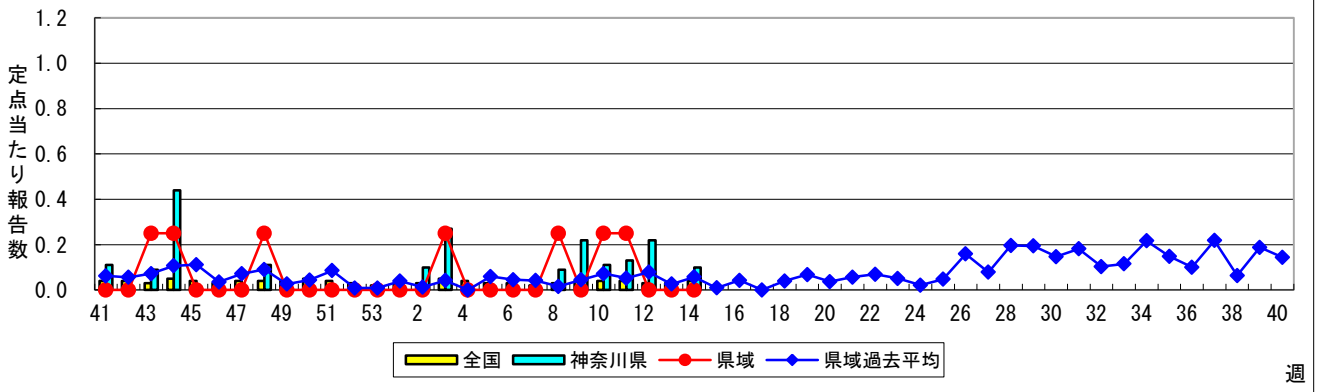
流行性角結膜炎



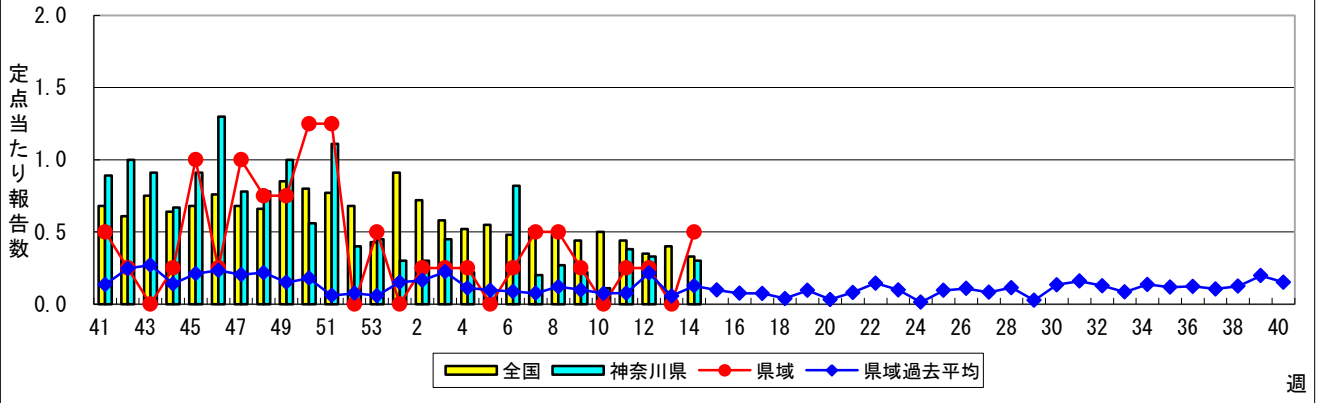
細菌性髄膜炎



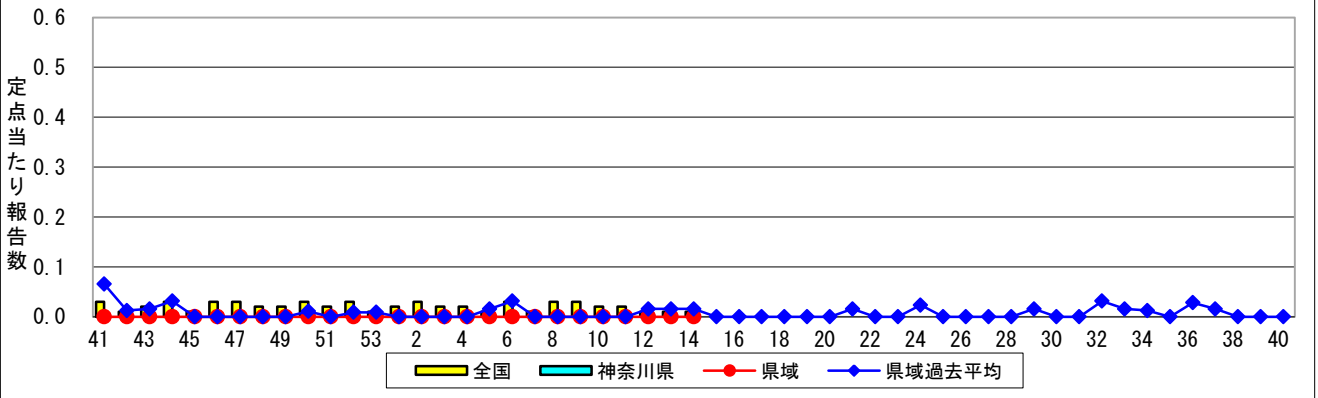
無菌性髄膜炎



マイコプラズマ肺炎



クラミジア肺炎(オウム病を除く)



感染性胃腸炎(ロタウイルス)

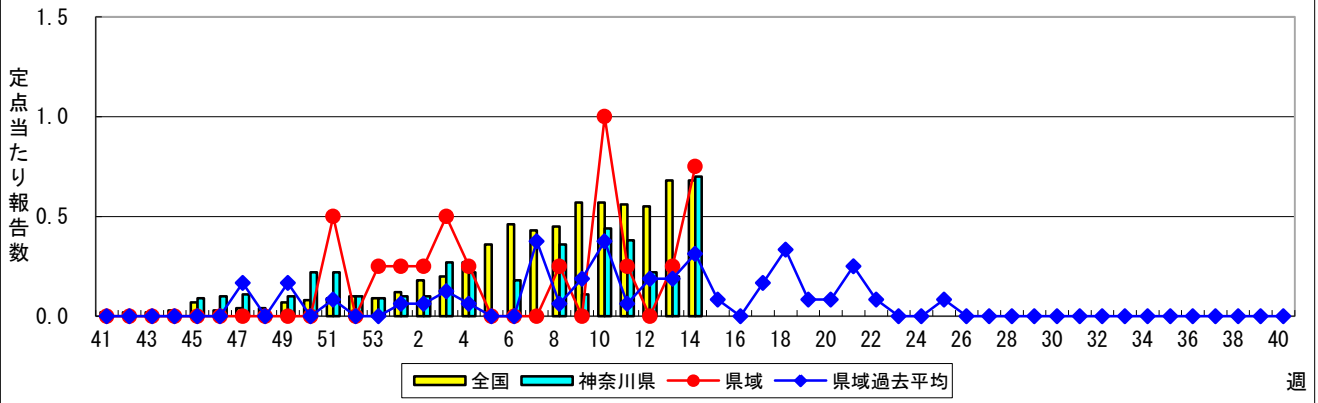


表1 報告数・定点当たり報告数 疾病、政令市・保健所別 (その1)

2016年14週(04月04日~04月10日)

神奈川県	インフルエンザ (高病原性鳥インフルエンザを除く)		RSウイルス感染症		咽頭結膜熱		A群溶血性レンサ球菌咽頭炎		感染性胃腸炎	
	報告数	定点当たり	報告数	定点当たり	報告数	定点当たり	報告数	定点当たり	報告数	定点当たり
全県	1,335	3.90	14	0.07	21	0.10	299	1.39	1,037	4.82
横浜市	645	4.51	3	0.03	9	0.10	130	1.43	403	4.43
川崎市	274	4.49	8	0.22	7	0.19	69	1.86	221	5.97
相模原市	55	2.39	-	-	-	-	23	1.53	122	8.13
県域 <small>(横浜市、川崎市、相模原市を除く)</small>	361	3.14	3	0.04	5	0.07	77	1.07	291	4.04
横須賀市	34	2.43	-	-	-	-	7	0.78	43	4.78
藤沢市	39	2.79	-	-	-	-	7	0.78	34	3.78
平塚	25	2.27	-	-	-	-	5	0.71	9	1.29
平塚 秦野センター	30	3.00	1	0.17	1	0.17	14	2.33	36	6.00
鎌倉	32	3.20	2	0.33	-	-	7	1.17	32	5.33
鎌倉 三崎センター	6	2.00	-	-	1	0.50	3	1.50	-	-
小田原	55	5.50	-	-	-	-	17	2.83	17	2.83
小田原 足柄上センター	2	0.40	-	-	-	-	2	0.67	-	-
厚木	69	4.06	-	-	2	0.18	11	1.00	98	8.91
厚木 大和センター	48	4.80	-	-	-	-	4	0.67	13	2.17
茅ヶ崎	21	1.91	-	-	1	0.14	-	-	9	1.29

神奈川県	水痘		手足口病		伝染性紅斑		突発性発しん		百日咳	
	報告数	定点当たり	報告数	定点当たり	報告数	定点当たり	報告数	定点当たり	報告数	定点当たり
全県	97	0.45	6	0.03	13	0.06	105	0.49	1	-
横浜市	31	0.34	4	0.04	5	0.05	50	0.55	-	-
川崎市	23	0.62	1	0.03	2	0.05	18	0.49	-	-
相模原市	3	0.20	-	-	1	0.07	7	0.47	1	0.07
県域 <small>(横浜市、川崎市、相模原市を除く)</small>	40	0.56	1	0.01	5	0.07	30	0.42	-	-
横須賀市	2	0.22	-	-	-	-	5	0.56	-	-
藤沢市	8	0.89	1	0.11	2	0.22	6	0.67	-	-
平塚	9	1.29	-	-	-	-	2	0.29	-	-
平塚 秦野センター	6	1.00	-	-	-	-	2	0.33	-	-
鎌倉	-	-	-	-	1	0.17	2	0.33	-	-
鎌倉 三崎センター	1	0.50	-	-	-	-	1	0.50	-	-
小田原	5	0.83	-	-	1	0.17	2	0.33	-	-
小田原 足柄上センター	1	0.33	-	-	-	-	-	-	-	-
厚木	5	0.45	-	-	-	-	6	0.55	-	-
厚木 大和センター	1	0.17	-	-	1	0.17	-	-	-	-
茅ヶ崎	2	0.29	-	-	-	-	4	0.57	-	-

神奈川県	ヘルパンギーナ		流行性耳下腺炎		急性出血性結膜炎		流行性角結膜炎		細菌性髄膜炎	
	報告数	定点当たり	報告数	定点当たり	報告数	定点当たり	報告数	定点当たり	報告数	定点当たり
全県	3	0.01	156	0.73	2	0.04	71	1.45	-	-
横浜市	1	0.01	63	0.69	2	-	23	1.15	-	-
川崎市	1	0.03	30	0.81	-	-	19	2.11	-	-
相模原市	-	-	11	0.73	-	-	7	1.75	-	-
県域 <small>(横浜市、川崎市、相模原市を除く)</small>	1	0.01	52	0.72	-	-	22	1.38	-	-
横須賀市	1	0.11	3	0.33	-	-	1	0.50	-	-
藤沢市	-	-	18	2.00	-	-	8	4.00	-	-
平塚	-	-	4	0.57	-	-	-	-	-	-
平塚 秦野センター	-	-	-	-	-	-	1	1.00
鎌倉	-	-	5	0.83	-	-	-	-
鎌倉 三崎センター	-	-	1	0.50
小田原	-	-	-	-	-	-	-	-
小田原 足柄上センター	-	-	-	-
厚木	-	-	10	0.91	-	-	8	2.67	-	-
厚木 大和センター	-	-	9	1.50	-	-	1	0.50
茅ヶ崎	-	-	2	0.29	-	-	3	1.50

表2 報告数・定点当たり報告数、疾病・年齢階級別
(全県及び横浜市・川崎市・相模原市を除く県域) (その3)

2016年14週(04月04日~04月10日)

*表2は、各保健福祉事務所からの最新の報告をもとに作成しているため、国の選元データである表1および表3の数値と一致しないことがあります。

眼科定点		項目	合計	~5か月	~11か月	1歳	2	3	4	5	6	7	8
急性出血性結膜炎	全国	報告数	13	-	-	-	-	-	-	-	-	-	-
		定点当たり	0.02	-	-	-	-	-	-	-	-	-	-
	全県	報告数	2	-	-	-	-	-	-	-	-	-	-
		定点当たり	0.04	-	-	-	-	-	-	-	-	-	-
	県域	報告数	-	-	-	-	-	-	-	-	-	-	-
		定点当たり	-	-	-	-	-	-	-	-	-	-	-
流行性角結膜炎	全国	報告数	395	1	3	8	12	9	16	11	7	7	3
		定点当たり	0.57	0.00	0.00	0.01	0.02	0.01	0.02	0.02	0.01	0.01	0.00
	全県	報告数	71	-	1	1	3	3	2	1	1	1	-
		定点当たり	1.45	-	0.02	0.02	0.06	0.06	0.04	0.02	0.02	0.02	-
	県域	報告数	22	-	1	-	2	-	-	-	1	1	-
		定点当たり	1.38	-	0.06	-	0.13	-	-	-	0.06	0.06	-

基幹定点(週報)		項目	合計	0歳	1-4	5-9	10-14	15-19	20-24	25-29	30-34	35-39	40-44
細菌性髄膜炎	全国	報告数	14	2	2	3	1	1	-	-	-	-	-
		定点当たり	0.03	0.00	0.00	0.01	0.00	0.00	-	-	-	-	-
	全県	報告数	-	-	-	-	-	-	-	-	-	-	-
		定点当たり	-	-	-	-	-	-	-	-	-	-	-
	県域	報告数	-	-	-	-	-	-	-	-	-	-	-
		定点当たり	-	-	-	-	-	-	-	-	-	-	-
無菌性髄膜炎	全国	報告数	20	3	2	2	2	-	1	2	1	1	2
		定点当たり	0.04	0.01	0.00	0.00	0.00	-	0.00	0.00	0.00	0.00	0.00
	全県	報告数	1	1	-	-	-	-	-	-	-	-	-
		定点当たり	0.10	0.10	-	-	-	-	-	-	-	-	-
	県域	報告数	-	-	-	-	-	-	-	-	-	-	-
		定点当たり	-	-	-	-	-	-	-	-	-	-	-
マイコプラズマ肺炎	全国	報告数	156	-	35	42	26	7	5	5	4	4	2
		定点当たり	0.33	-	0.07	0.09	0.06	0.01	0.01	0.01	0.01	0.01	0.00
	全県	報告数	3	-	-	1	-	-	-	-	-	-	-
		定点当たり	0.30	-	-	0.10	-	-	-	-	-	-	-
	県域	報告数	2	-	-	-	-	-	-	-	-	-	-
		定点当たり	0.50	-	-	-	-	-	-	-	-	-	-
クラミジア肺炎 (オウム病を除く)	全国	報告数	6	-	1	-	-	-	-	-	-	1	-
		定点当たり	0.01	-	0.00	-	-	-	-	-	-	-	0.00
	全県	報告数	-	-	-	-	-	-	-	-	-	-	-
		定点当たり	-	-	-	-	-	-	-	-	-	-	-
	県域	報告数	-	-	-	-	-	-	-	-	-	-	-
		定点当たり	-	-	-	-	-	-	-	-	-	-	-
感染性胃腸炎 (ロタウイルス)	全国	報告数	319	35	218	57	4	1	-	-	1	-	-
		定点当たり	0.68	0.07	0.46	0.12	0.01	0.00	-	-	0.00	-	-
	全県	報告数	7	-	3	4	-	-	-	-	-	-	-
		定点当たり	0.70	-	0.30	0.40	-	-	-	-	-	-	-
	県域	報告数	3	-	2	1	-	-	-	-	-	-	-
		定点当たり	0.75	-	0.50	0.25	-	-	-	-	-	-	-

眼科定点		項目	9	10-14	15-19	20-29	30-39	40-49	50-59	60-69	70歳以上
急性出血性結膜炎	全国	報告数	-	-	-	3	2	1	3	4	-
		定点当たり	-	-	-	0.00	0.00	0.00	0.00	0.01	-
	全県	報告数	-	-	-	-	-	-	-	2	-
		定点当たり	-	-	-	-	-	-	-	0.04	-
	県域	報告数	-	-	-	-	-	-	-	-	-
		定点当たり	-	-	-	-	-	-	-	-	-
流行性角結膜炎	全国	報告数	1	13	10	42	75	55	37	49	36
		定点当たり	0.00	0.02	0.01	0.06	0.11	0.08	0.05	0.07	0.05
	全県	報告数	1	3	1	4	16	10	7	9	7
		定点当たり	0.02	0.06	0.02	0.08	0.33	0.20	0.14	0.18	0.14
	県域	報告数	-	1	1	1	4	3	3	2	2
		定点当たり	-	0.06	0.06	0.06	0.25	0.19	0.19	0.13	0.13

基幹定点(週報)		項目	45-49	50-54	55-59	60-64	65-69	70歳以上
細菌性髄膜炎	全国	報告数	-	-	-	2	1	2
		定点当たり	-	-	-	0.00	0.00	0.00
	全県	報告数	-	-	-	-	-	-
		定点当たり	-	-	-	-	-	-
	県域	報告数	-	-	-	-	-	-
		定点当たり	-	-	-	-	-	-
無菌性髄膜炎	全国	報告数	-	3	-	-	-	1
		定点当たり	-	0.01	-	-	-	-
	全県	報告数	-	-	-	-	-	-
		定点当たり	-	-	-	-	-	-
	県域	報告数	-	-	-	-	-	-
		定点当たり	-	-	-	-	-	-
マイコプラズマ肺炎	全国	報告数	2	2	1	2	3	16
		定点当たり	0.00	0.00	0.00	0.00	0.01	0.03
	全県	報告数	1	-	-	1	-	-
		定点当たり	0.10	-	-	0.10	-	-
	県域	報告数	1	-	-	1	-	-
		定点当たり	0.25	-	-	0.25	-	-
クラミジア肺炎 (オウム病を除く)	全国	報告数	-	2	-	2	-	-
		定点当たり	-	0.00	-	0.00	-	-
	全県	報告数	-	-	-	-	-	-
		定点当たり	-	-	-	-	-	-
	県域	報告数	-	-	-	-	-	-
		定点当たり	-	-	-	-	-	-
感染性胃腸炎 (ロタウイルス)	全国	報告数	1	-	-	-	1	1
		定点当たり	0.00	-	-	-	0.00	0.00
	全県	報告数	-	-	-	-	-	-
		定点当たり	-	-	-	-	-	-
	県域	報告数	-	-	-	-	-	-
		定点当たり	-	-	-	-	-	-

表2 報告数・定点当たり報告数、疾病・年齢階級別
(全県及び横浜市・川崎市・相模原市を除く県域) (その2)

2016年14週(04月04日~04月10日)

*表2は、各保健福祉事務所からの最新の報告をもとに作成しているため、国の還元データである表1および表3の数値と一致しないことがあります。

小児科定点	項目	合計	~5か月	~11か月	1歳
手足口病	全国	報告数 74	4	14	26
		定点当たり 0.02	0.00	0.00	0.01
	全県	報告数 6	-	-	2
		定点当たり 0.03	-	-	0.01
	県域	報告数 1	-	-	-
		定点当たり 0.01	-	-	-
伝染性紅斑	全国	報告数 1,061	1	10	34
		定点当たり 0.34	0.00	0.00	0.01
	全県	報告数 13	-	-	1
		定点当たり 0.06	-	-	0.00
	県域	報告数 5	-	-	-
		定点当たり 0.07	-	-	-
突発性発しん	全国	報告数 1,413	28	549	702
		定点当たり 0.45	0.01	0.17	0.22
	全県	報告数 105	1	33	54
		定点当たり 0.49	0.00	0.15	0.25
	県域	報告数 30	-	12	11
		定点当たり 0.42	-	0.17	0.15
百日咳	全国	報告数 46	6	1	1
		定点当たり 0.01	0.00	0.00	0.00
	全県	報告数 1	-	-	-
		定点当たり 0.00	-	-	-
	県域	報告数 -	-	-	-
		定点当たり -	-	-	-
ヘルパンギーナ	全国	報告数 68	1	5	19
		定点当たり 0.02	0.00	0.00	0.01
	全県	報告数 3	-	-	2
		定点当たり 0.01	-	-	0.01
	県域	報告数 1	-	-	1
		定点当たり 0.01	-	-	0.01
流行性耳下腺炎	全国	報告数 2,568	2	6	72
		定点当たり 0.81	0.00	0.00	0.02
	全県	報告数 156	-	-	2
		定点当たり 0.73	-	-	0.01
	県域	報告数 52	-	-	-
		定点当たり 0.72	-	-	-

小児科定点	項目	2	3	4	5	6	7	8	9	10-14	15-19	20歳以上
手足口病	全国	報告数 6	3	8	5	4	1	3	-	-	-	-
		定点当たり 0.00	0.00	0.00	0.00	0.00	0.00	0.00	-	-	-	-
	全県	報告数 2	-	1	-	-	1	-	-	-	-	-
		定点当たり 0.01	-	0.00	-	-	0.00	-	-	-	-	-
	県域	報告数 -	-	1	-	-	-	-	-	-	-	-
		定点当たり -	-	0.01	-	-	-	-	-	-	-	-
伝染性紅斑	全国	報告数 77	113	163	204	134	121	79	53	61	1	10
		定点当たり 0.02	0.04	0.05	0.06	0.04	0.04	0.03	0.02	0.02	0.00	0.00
	全県	報告数 2	1	3	1	1	1	-	-	-	-	-
		定点当たり 0.01	0.00	0.01	0.00	0.00	0.00	-	-	-	-	-
	県域	報告数 -	-	1	1	1	1	-	-	1	-	-
		定点当たり -	-	0.01	0.01	0.01	0.01	-	-	0.01	-	-
突発性発しん	全国	報告数 99	25	5	2	1	2	-	-	-	-	-
		定点当たり 0.03	0.01	0.00	0.00	0.00	0.00	-	-	-	-	-
	全県	報告数 14	1	-	1	1	-	-	-	-	-	-
		定点当たり 0.07	0.00	-	0.00	0.00	-	-	-	-	-	-
	県域	報告数 6	1	-	-	-	-	-	-	-	-	-
		定点当たり 0.08	0.01	-	-	-	-	-	-	-	-	-
百日咳	全国	報告数 -	1	-	3	1	2	2	6	15	-	8
		定点当たり -	0.00	-	0.00	0.00	0.00	0.00	0.00	0.00	-	0.00
	全県	報告数 -	-	-	-	-	-	-	-	1	-	-
		定点当たり -	-	-	-	-	-	-	-	0.00	-	-
	県域	報告数 -	-	-	-	-	-	-	-	-	-	-
		定点当たり -	-	-	-	-	-	-	-	-	-	-
ヘルパンギーナ	全国	報告数 9	11	5	5	2	1	-	3	3	-	4
		定点当たり 0.00	0.00	0.00	0.00	0.00	0.00	-	0.00	0.00	-	0.00
	全県	報告数 -	-	-	1	-	-	-	-	-	-	-
		定点当たり -	-	-	0.00	-	-	-	-	-	-	-
	県域	報告数 -	-	-	-	-	-	-	-	-	-	-
		定点当たり -	-	-	-	-	-	-	-	-	-	-
流行性耳下腺炎	全国	報告数 183	281	394	432	308	256	186	154	214	19	61
		定点当たり 0.06	0.09	0.12	0.14	0.10	0.08	0.06	0.05	0.07	0.01	0.02
	全県	報告数 5	14	17	25	22	18	10	9	24	5	5
		定点当たり 0.02	0.07	0.08	0.12	0.10	0.08	0.05	0.04	0.11	0.02	0.02
	県域	報告数 1	3	3	10	7	7	3	4	10	4	-
		定点当たり 0.01	0.04	0.04	0.14	0.10	0.10	0.04	0.06	0.14	0.06	-

表2 報告数・定点当たり報告数、疾病・年齢階級別
(全県及び横浜市・川崎市・相模原市を除く県域) (その1)

2016年14週(04月04日~04月10日)

*表2は、各保健福祉事務所からの最新の報告をもとに作成しているため、国の還元データである表1および表3の数値と一致しないことがあります。

インフルエンザ定	項目	合計	~5か月	~11か月	1歳	2	3	4	5	6	7	8	
インフルエンザ (高病原性鳥 インフルエンザを除く)	全国	報告数 34,672	119	515	1,623	1,701	2,143	2,523	2,515	2,098	1,779	1,496	
		定点当たり	7.02	0.02	0.10	0.33	0.34	0.43	0.51	0.51	0.42	0.36	0.30
	全県	報告数	1,335	5	19	57	60	69	72	98	70	67	45
		定点当たり	3.90	0.01	0.06	0.17	0.18	0.20	0.21	0.29	0.20	0.20	0.13
	県域	報告数	361	1	5	14	20	11	19	29	18	20	12
		定点当たり	3.14	0.01	0.04	0.12	0.17	0.10	0.17	0.25	0.16	0.17	0.10

小児科定点	項目	合計	~5か月	~11か月	1歳	2	3	4	5	6	7	8	
RSウイルス 感染症	全国	報告数 456	106	133	148	41	17	5	3	1	-	1	
		定点当たり	0.14	0.03	0.04	0.05	0.01	0.01	0.00	0.00	0.00	-	0.00
	全県	報告数	14	2	5	4	3	-	-	-	-	-	-
		定点当たり	0.07	0.01	0.02	0.02	0.01	-	-	-	-	-	-
	県域	報告数	3	-	3	-	-	-	-	-	-	-	-
		定点当たり	0.04	-	0.04	-	-	-	-	-	-	-	-
咽頭結膜熱	全国	報告数 716	2	66	235	102	77	68	50	27	26	17	
		定点当たり	0.23	0.00	0.02	0.07	0.03	0.02	0.02	0.01	0.01	0.01	0.01
	全県	報告数	21	-	3	6	3	3	1	1	-	3	-
		定点当たり	0.10	-	0.01	0.03	0.01	0.01	0.00	0.00	-	0.01	-
	県域	報告数	5	-	-	1	-	2	-	1	-	1	-
		定点当たり	0.07	-	-	0.01	-	0.03	-	0.01	-	0.01	-
A群溶血性 レンサ球菌咽頭 炎	全国	報告数 5,820	3	52	289	471	664	827	817	634	536	422	
		定点当たり	1.85	0.00	0.02	0.09	0.15	0.21	0.26	0.26	0.20	0.17	0.13
	全県	報告数	299	-	3	17	17	29	30	43	43	37	25
		定点当たり	1.39	-	0.01	0.08	0.08	0.13	0.14	0.20	0.20	0.17	0.12
	県域	報告数	77	-	-	4	4	7	5	18	12	9	7
		定点当たり	1.07	-	-	0.06	0.06	0.10	0.07	0.25	0.17	0.13	0.10
感染性胃腸炎	全国	報告数 16,861	165	1,051	2,813	2,173	1,816	1,638	1,336	888	809	653	
		定点当たり	5.35	0.05	0.33	0.89	0.69	0.58	0.52	0.42	0.28	0.26	0.21
	全県	報告数	1,037	6	74	172	95	114	106	88	47	50	40
		定点当たり	4.82	0.03	0.34	0.80	0.44	0.53	0.49	0.41	0.22	0.23	0.19
	県域	報告数	291	1	20	41	37	31	23	22	12	18	14
		定点当たり	4.04	0.01	0.28	0.57	0.51	0.43	0.32	0.31	0.17	0.25	0.19
水痘	全国	報告数 1,086	12	31	91	79	90	171	164	110	109	94	
		定点当たり	0.34	0.00	0.01	0.03	0.03	0.03	0.05	0.05	0.03	0.03	0.03
	全県	報告数	97	-	-	5	6	7	16	16	8	18	5
		定点当たり	0.45	-	-	0.02	0.03	0.03	0.07	0.07	0.04	0.08	0.02
	県域	報告数	40	-	-	2	2	5	6	9	3	2	2
		定点当たり	0.56	-	-	0.03	0.03	0.07	0.08	0.13	0.04	0.03	0.03

インフルエンザ定	項目	9	10-14	15-19	20-29	30-39	40-49	50-59	60-69	70-79	80歳以上	
インフルエンザ (高病原性鳥 インフルエンザを除く)	全国	報告数 1,154	3,251	1,349	1,706	2,859	2,684	1,998	1,628	799	732	
		定点当たり	0.23	0.66	0.27	0.35	0.58	0.54	0.40	0.33	0.16	0.15
	全県	報告数	40	114	70	77	123	140	97	67	29	16
		定点当たり	0.12	0.33	0.20	0.23	0.36	0.41	0.28	0.20	0.08	0.05
	県域	報告数	13	40	20	17	30	32	20	23	9	8
		定点当たり	0.11	0.35	0.17	0.15	0.26	0.28	0.17	0.20	0.08	0.07

小児科定点	項目	9	10-14	15-19	20歳以上	
RSウイルス 感染症	全国	報告数 -	-	-	1	
		定点当たり	-	-	0.00	
	全県	報告数	-	-	-	
		定点当たり	-	-	-	
	県域	報告数	-	-	-	
		定点当たり	-	-	-	
咽頭結膜熱	全国	報告数 7	18	2	19	
		定点当たり	0.00	0.01	0.00	0.01
	全県	報告数	1	-	-	-
		定点当たり	0.00	-	-	-
	県域	報告数	-	-	-	-
		定点当たり	-	-	-	-
A群溶血性 レンサ球菌咽頭 炎	全国	報告数 299	449	63	294	
		定点当たり	0.09	0.14	0.02	0.09
	全県	報告数	17	20	4	14
		定点当たり	0.08	0.09	0.02	0.07
	県域	報告数	2	4	2	3
		定点当たり	0.03	0.06	0.03	0.04
感染性胃腸炎	全国	報告数 489	1,239	280	1,509	
		定点当たり	0.16	0.39	0.09	0.48
	全県	報告数	26	71	21	127
		定点当たり	0.12	0.33	0.10	0.59
	県域	報告数	13	25	4	30
		定点当たり	0.18	0.35	0.06	0.42
水痘	全国	報告数 52	68	10	5	
		定点当たり	0.02	0.02	0.00	0.00
	全県	報告数	8	8	-	-
		定点当たり	0.04	0.04	-	-
	県域	報告数	5	4	-	-
		定点当たり	0.07	0.06	-	-

表3 5週前～今週の推移 (その1)
(全県及び横浜市・川崎市・相模原市を除く県域)

2016年14週(04月04日～04月10日)

疾病名	項目		5週前	4週前	3週前	2週前	1週前	今週
			09週	10週	11週	12週	13週	14週
			(02月29日 ～03月06 日)	(03月07日 ～03月13 日)	(03月14日 ～03月20 日)	(03月21日 ～03月27 日)	(03月28日 ～04月03 日)	(04月04日 ～04月10 日)
インフルエンザ (高病原性鳥インフル ンザを除く)	全県	報告数	8,683	6,908	4,710	2,590	2,304	1,335
		定点当たり	25.61	20.32	14.32	7.66	6.88	3.90
	県域	報告数	2,982	2,386	1,636	929	694	361
		定点当たり	25.71	20.57	14.35	8.01	6.09	3.14
RSウイルス 感染症	全県	報告数	24	33	23	14	17	14
		定点当たり	0.11	0.15	0.11	0.07	0.08	0.07
	県域	報告数	5	3	10	5	6	3
		定点当たり	0.07	0.04	0.14	0.07	0.08	0.04
咽頭結膜熱	全県	報告数	31	19	28	23	30	21
		定点当たり	0.15	0.09	0.13	0.11	0.14	0.10
	県域	報告数	13	4	7	12	13	5
		定点当たり	0.18	0.05	0.10	0.16	0.18	0.07
A群溶血性レ ンサ球菌咽頭 炎	全県	報告数	434	429	432	315	329	299
		定点当たり	2.06	2.01	2.08	1.48	1.56	1.39
	県域	報告数	157	142	149	121	108	77
		定点当たり	2.15	1.95	2.07	1.66	1.50	1.07
感染性胃腸炎	全県	報告数	1,344	1,354	1,139	919	1,001	1,037
		定点当たり	6.37	6.36	5.48	4.31	4.74	4.82
	県域	報告数	466	475	419	317	308	291
		定点当たり	6.38	6.51	5.82	4.34	4.28	4.04
水痘	全県	報告数	72	86	86	83	88	97
		定点当たり	0.34	0.40	0.41	0.39	0.42	0.45
	県域	報告数	26	36	33	31	43	40
		定点当たり	0.36	0.49	0.46	0.42	0.60	0.56
手足口病	全県	報告数	3	4	6	9	3	6
		定点当たり	0.01	0.02	0.03	0.04	0.01	0.03
	県域	報告数	-	1	3	6	1	1
		定点当たり	-	0.01	0.04	0.08	0.01	0.01
伝染性紅斑	全県	報告数	41	37	32	11	29	13
		定点当たり	0.19	0.17	0.15	0.05	0.14	0.06
	県域	報告数	11	11	6	-	5	5
		定点当たり	0.15	0.15	0.08	-	0.07	0.07
突発性発しん	全県	報告数	77	77	76	95	90	105
		定点当たり	0.36	0.36	0.37	0.45	0.43	0.49
	県域	報告数	20	26	27	31	23	30
		定点当たり	0.27	0.36	0.38	0.42	0.32	0.42

表3 5週前～今週の推移 (その2)
(全県及び横浜市・川崎市・相模原市を除く県域)

2016年14週(04月04日～04月10日)

疾病名	項目		5週前	4週前	3週前	2週前	1週前	今週
			09週	10週	11週	12週	13週	14週
			(02月29日 ～03月06 日)	(03月07日 ～03月13 日)	(03月14日 ～03月20 日)	(03月21日 ～03月27 日)	(03月28日 ～04月03 日)	(04月04日 ～04月10 日)
百日咳	全県	報告数	-	-	2	1	1	1
		定点当たり	-	-	0.01	-	-	-
	県域	報告数	-	-	-	-	1	-
		定点当たり	-	-	-	-	0.01	-
ヘルパンギーナ	全県	報告数	1	3	4	1	-	3
		定点当たり	-	0.01	0.02	-	-	0.01
	県域	報告数	-	-	2	1	-	1
		定点当たり	-	-	0.03	0.01	-	0.01
流行性耳下腺炎	全県	報告数	116	124	100	125	131	156
		定点当たり	0.55	0.58	0.48	0.59	0.62	0.73
	県域	報告数	39	41	26	46	46	52
		定点当たり	0.53	0.56	0.36	0.63	0.64	0.72
急性出血性結膜炎	全県	報告数	1	2	-	-	-	2
		定点当たり	0.02	0.04	-	-	-	0.04
	県域	報告数	-	1	-	-	-	-
		定点当たり	-	0.06	-	-	-	-
流行性角結膜炎	全県	報告数	41	42	46	35	65	71
		定点当たり	0.89	0.91	1.00	0.74	1.35	1.45
	県域	報告数	16	16	11	11	25	22
		定点当たり	1.07	1.00	0.69	0.69	1.56	1.38
細菌性髄膜炎	全県	報告数	-	-	-	-	-	-
		定点当たり	-	-	-	-	-	-
	県域	報告数	-	-	-	-	-	-
		定点当たり	-	-	-	-	-	-
無菌性髄膜炎	全県	報告数	2	1	1	2	-	1
		定点当たり	0.22	0.11	0.13	0.22	-	0.10
	県域	報告数	-	1	1	-	-	-
		定点当たり	-	0.25	0.25	-	-	-
マイコプラズマ肺炎	全県	報告数	2	1	3	3	-	3
		定点当たり	0.22	0.11	0.38	0.33	-	0.30
	県域	報告数	1	-	1	1	-	2
		定点当たり	0.25	-	0.25	0.25	-	0.50
クラミジア肺炎 (オウム病を除く)	全県	報告数	-	-	-	-	-	-
		定点当たり	-	-	-	-	-	-
	県域	報告数	-	-	-	-	-	-
		定点当たり	-	-	-	-	-	-
感染性胃腸炎 (ロタウイルス)	全県	報告数	1	4	3	2	2	7
		定点当たり	0.11	0.44	0.38	0.22	0.20	0.70
	県域	報告数	-	4	1	-	1	3
		定点当たり	-	1.00	0.25	-	0.25	0.75