

神奈川県感染症発生情報（13週報）

（3月28日～4月3日）

<http://www.eiken.pref.kanagawa.jp/>



今週の注目感染症

～インフルエンザ～ 感染している人の咳やくしゃみに含まれるウイルスを吸い込んだり、ウイルスが付着した手で目・鼻・口を触れたりすることによって感染します。第13週は神奈川県内の定点当たり報告数が6.88(前週7.66)と減少し、前週に続き警報レベル終息基準値10を下回りましたが、感染予防の基本である外出後の手洗い・うがいを行いましょう。今シーズン既にインフルエンザに感染した方も、別の型や系統のインフルエンザに感染することもあり注意が必要です。急な発熱やくしゃみ・咳などの症状がある場合は、周囲に感染が広がらないようにマスクを着用し、くしゃみ・咳エチケットを心がけ、早めにかかりつけ医に相談しましょう。また、頻度は少ないですが、インフルエンザ感染により脳症を合併する場合があります。意識障害やいつもと違った言動や行動がみられた場合には速やかに受診しましょう。

～梅毒～ 性的接触などで感染部位に粘膜や皮膚が接触することによって感染します。神奈川県内では継続的に発生がみられ、第13週は4例の報告がありました。早期に診断して治療をすれば完治できる病気ですが、長期間にわたって放置をすると脳や心臓に合併症を起こすことがあります。皮膚のしこりや足のつけ根のリンパ節の腫れなどの症状がある場合には、早めに医療機関にご相談ください。

今週の全数把握対象疾患

(当該週の国による集計及び各保健福祉事務所からの報告をもとに期日を決めて集計しているため、集計数が前後することがあります。)

分類	対象疾患	内訳				神奈川県 (今週)	神奈川県 (2016年累計)
		県域	横浜市	川崎市	相模原市		
二類	結核	7	7			14	406
四類	デング熱			1		1	9
	レジオネラ症		2			2	24
五類	アメーバ赤痢	2				2	29
	カルバペネム耐性腸内細菌科細菌感染症	1				1	17
	急性脳炎	1				1	14
	侵襲性インフルエンザ菌感染症		1			1	10
	侵襲性肺炎球菌感染症	1	1	2		4	68
	水痘(入院例)		2			2	6
	梅毒	1	3			4	53

全数把握対象疾患情報

- 結核14例：年齢群は10歳代1例、50歳代2例、60歳代1例、70歳代3例、80歳代5例、90歳代2例、病型は肺結核6例、結核性胸膜炎3例、結核性脊椎炎1例、無症状病原体保有者4例
- デング熱1例：年齢群は20歳代、病型はデング熱、感染地域はインドネシア共和国
- レジオネラ症2例：年齢群は60歳代1例、70歳代1例、病型は肺炎型2例、推定感染経路は水系感染2例、推定感染地域は神奈川県2例
- アメーバ赤痢2例：年齢群は10歳代1例、20歳代1例、病型は腸管アメーバ症2例、推定感染経路は経口感染1例、不明1例、推定感染地域はベトナム社会主義共和国1例、カンボジア王国1例
- カルバペネム耐性腸内細菌科細菌感染症1例：年齢群は60歳代、菌種は不明、推定感染経路は不明、推定感染地域は都道府県不明
- 急性脳炎1例：年齢群は10歳未満、病型はインフルエンザウイルスB、推定感染地域は神奈川県
- 侵襲性インフルエンザ菌感染症1例：年齢群は60歳代、推定感染地域は神奈川県、ワクチン接種歴は不明
- 侵襲性肺炎球菌感染症4例：年齢群は60歳代2例、70歳代1例、80歳代1例、推定感染地域は神奈川県3例、都道府県不明1例、ワクチン接種歴は接種なし3例、不明1例
- 水痘(入院例)2例：年齢群は40歳代1例、70歳代1例、病型は検査診断例1例、臨床診断例1例、推定感染経路は飛沫・飛沫核感染1例、不明1例、推定感染地域は神奈川県1例、都道府県不明1例、ワクチン接種歴は不明2例
- 梅毒4例：年齢群は30歳代1例、40歳代3例、病型は早期顕症梅毒 期3例、無症状病原体保有者1例、推定感染経路は性的接触4例、推定感染地域は神奈川県1例、東京都1例、都道府県不明2例

今週の定点把握対象疾患

- インフルエンザの定点当たり報告数が、小田原保健福祉事務所管内(10.00)で警報レベル終息基準値10となっています。

神奈川県感染症情報センター

神奈川県衛生研究所 企画情報部 衛生情報課

TEL:0467-83-4400(代表)

FAX:0467-89-5211(企画情報部)

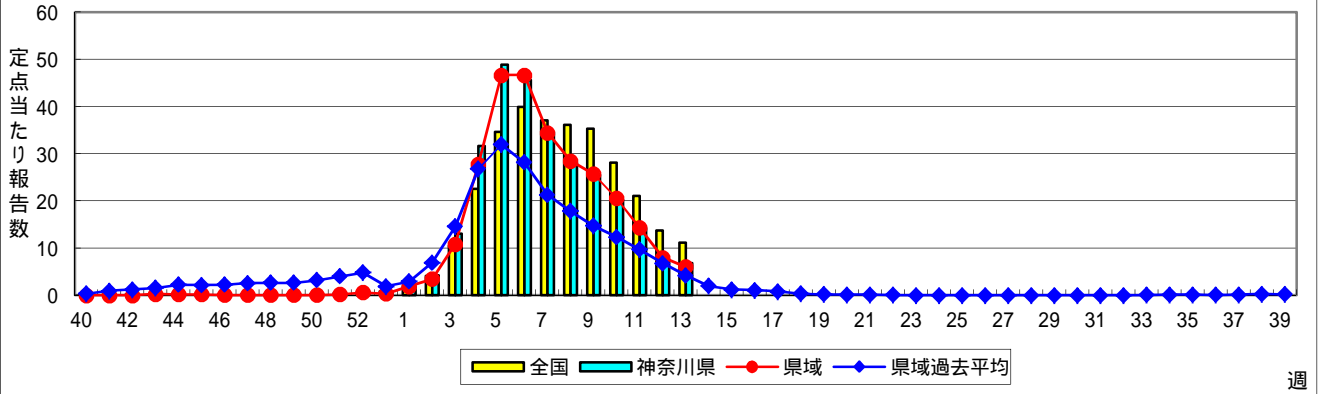
感染症発生動向調査事業は「感染症の予防及び感染症の患者に対する医療に関する法律」によって行われています。

* 県域とは、神奈川県内の市町村のうち横浜市、川崎市、相模原市を除いた地域です。

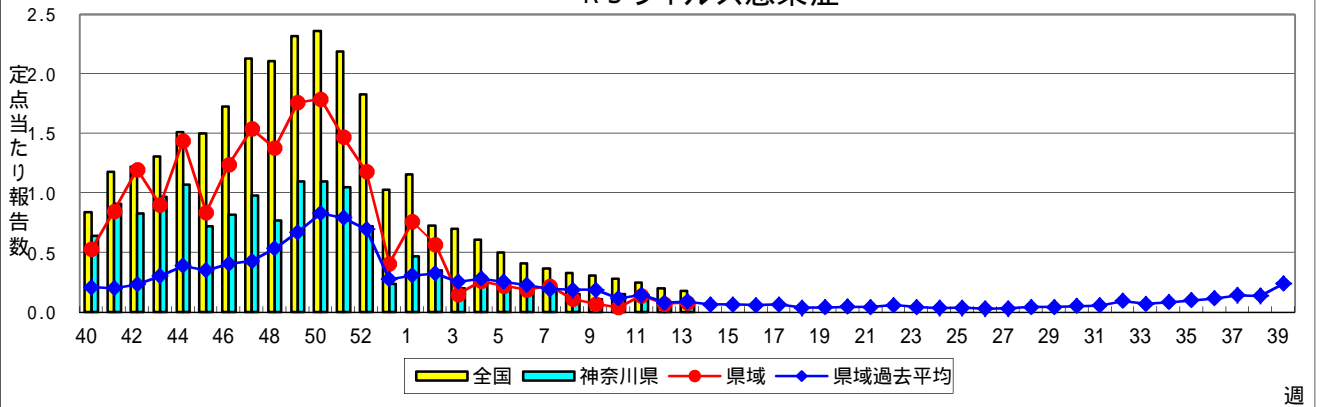
感染症発生動向調査:週報対象疾患の時系列グラフ

疾患名の括弧書きは、一般名称であり、正式名称ではありません。
 神奈川県&県域(横浜市・川崎市・相模原市を除く)のデータです。

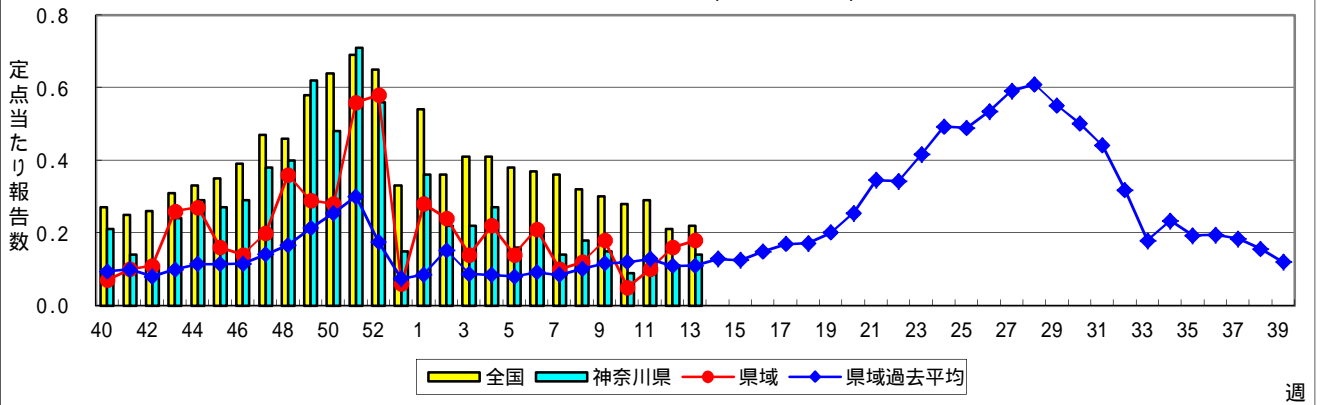
インフルエンザ(高病原性鳥インフルエンザを除く)



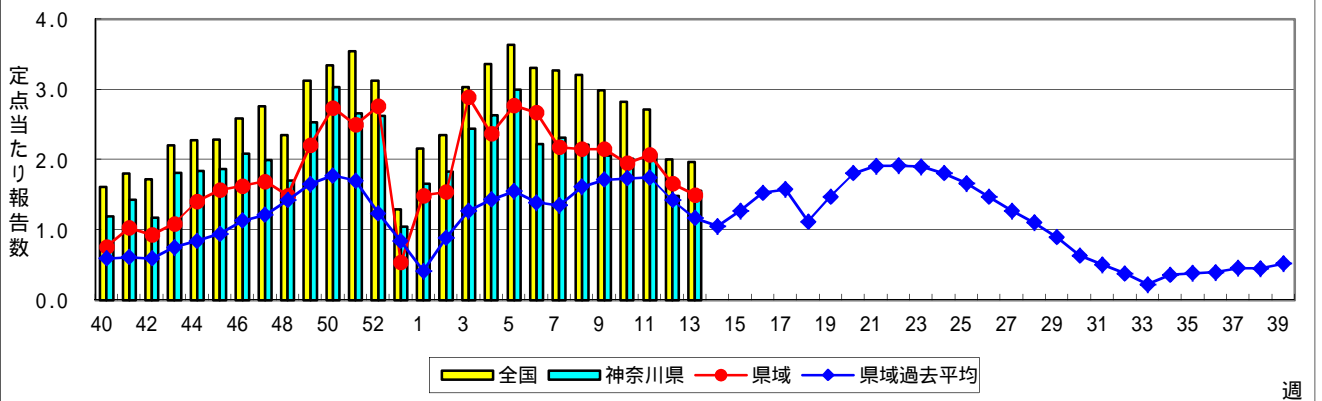
RSウイルス感染症



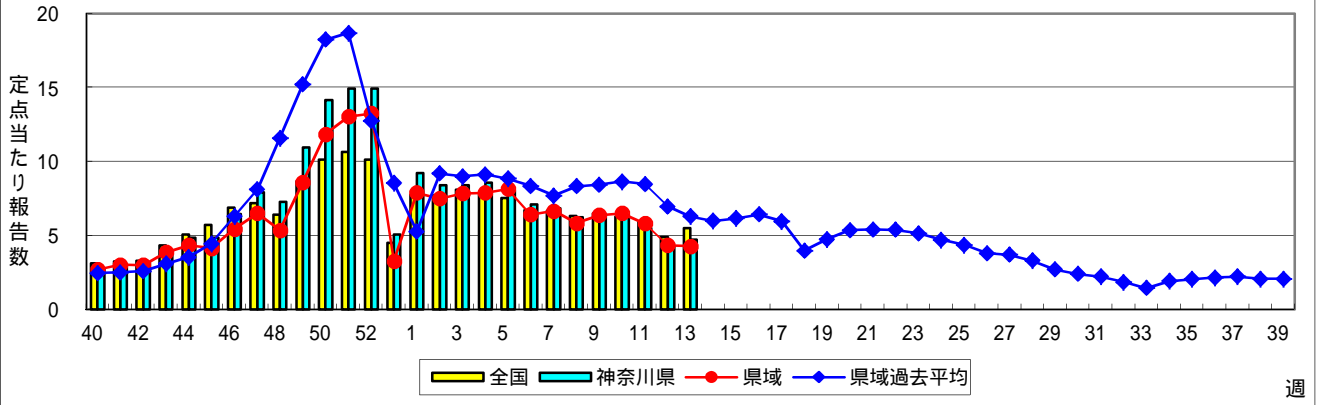
咽頭結膜熱(プール熱)



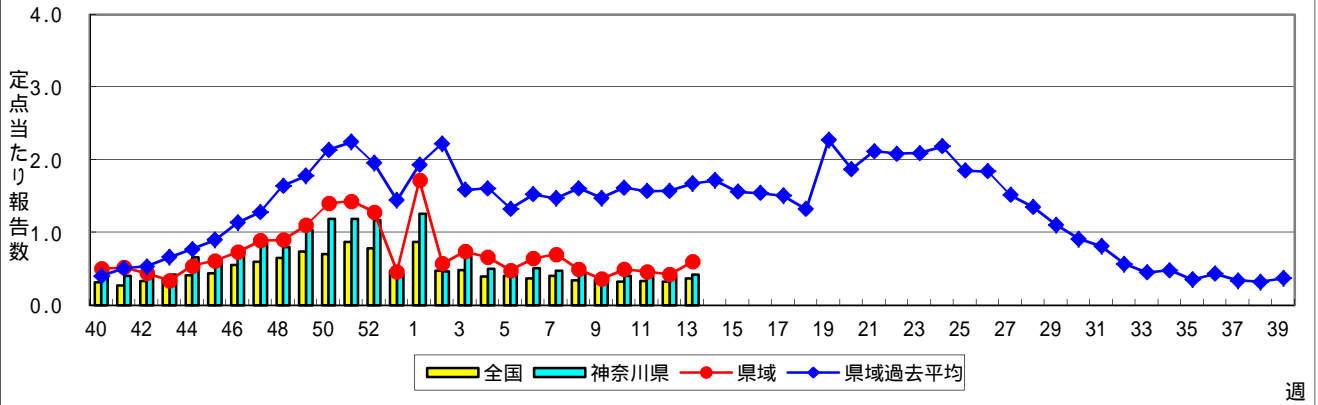
A群溶血性レンサ球菌咽頭炎



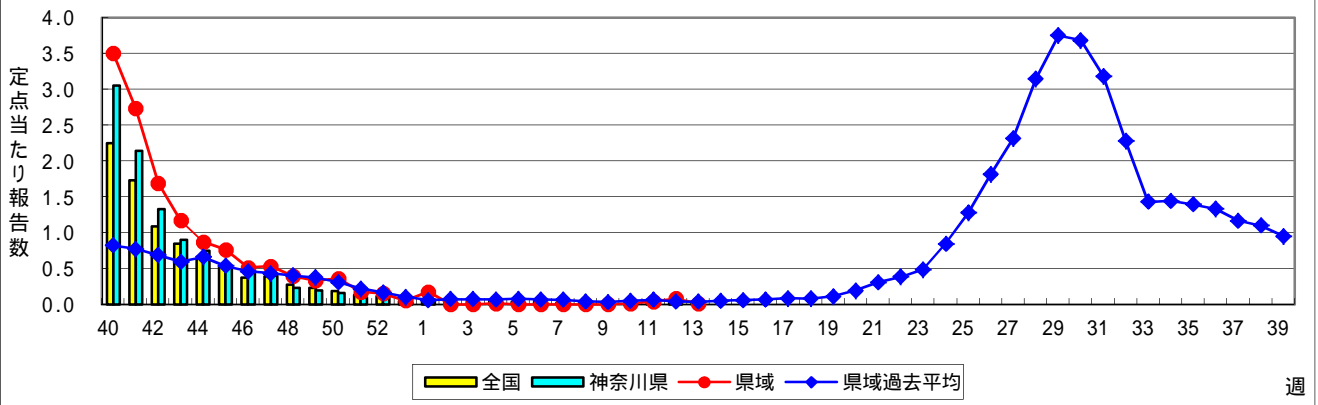
感染性胃腸炎



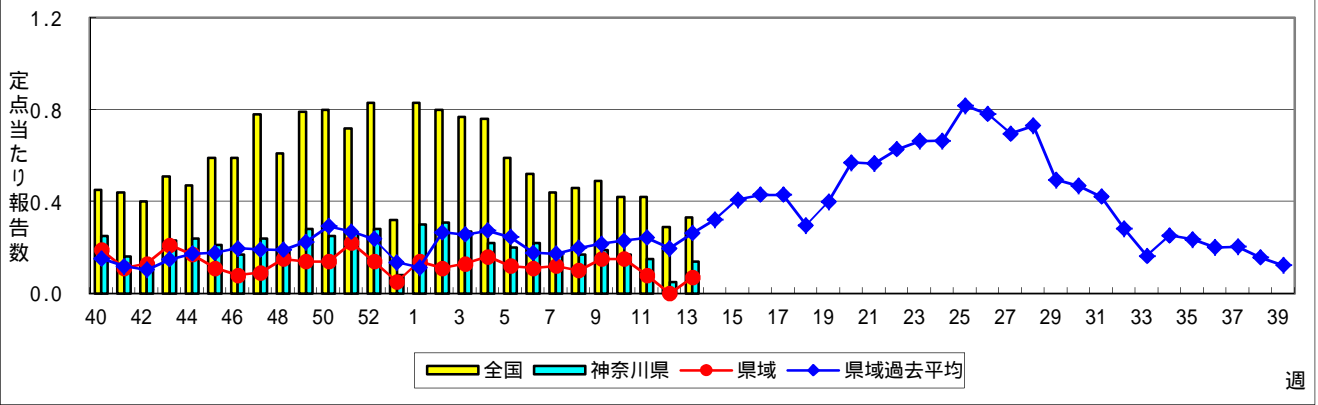
水痘(水ぼうそう)



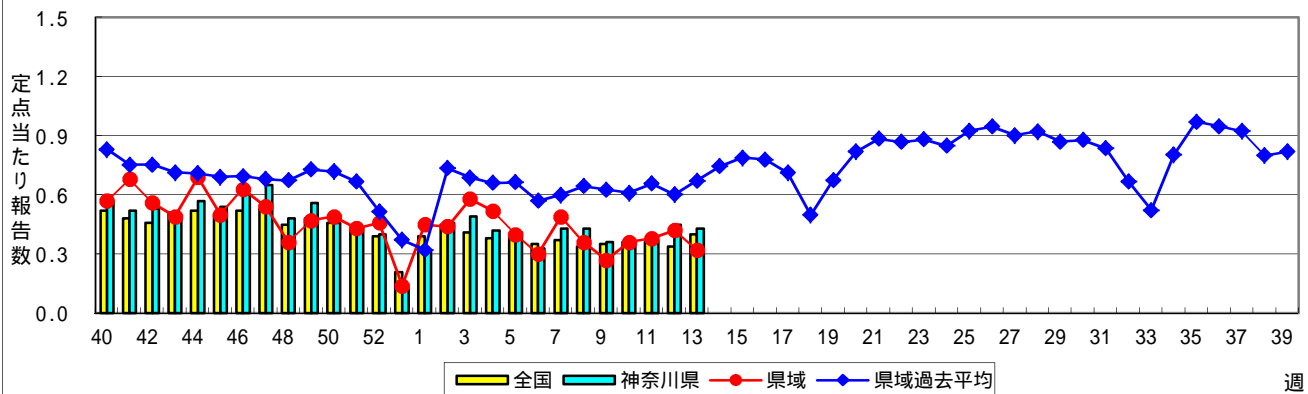
手足口病



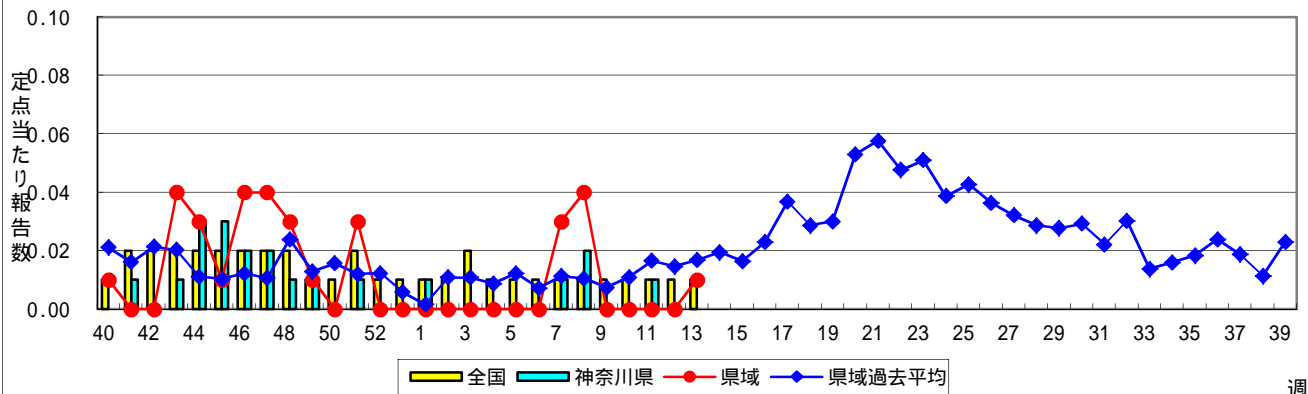
伝染性紅斑(リンゴ病)



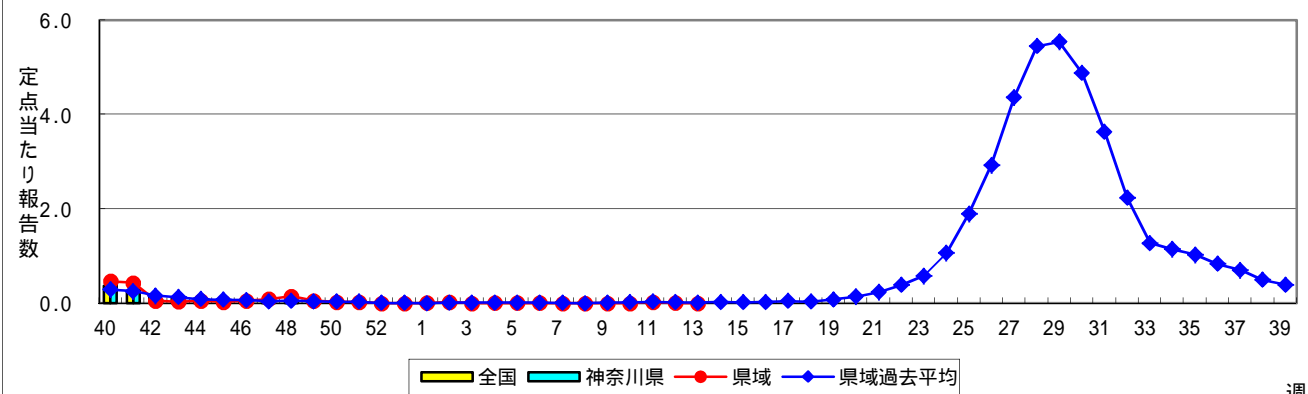
突発性発しん



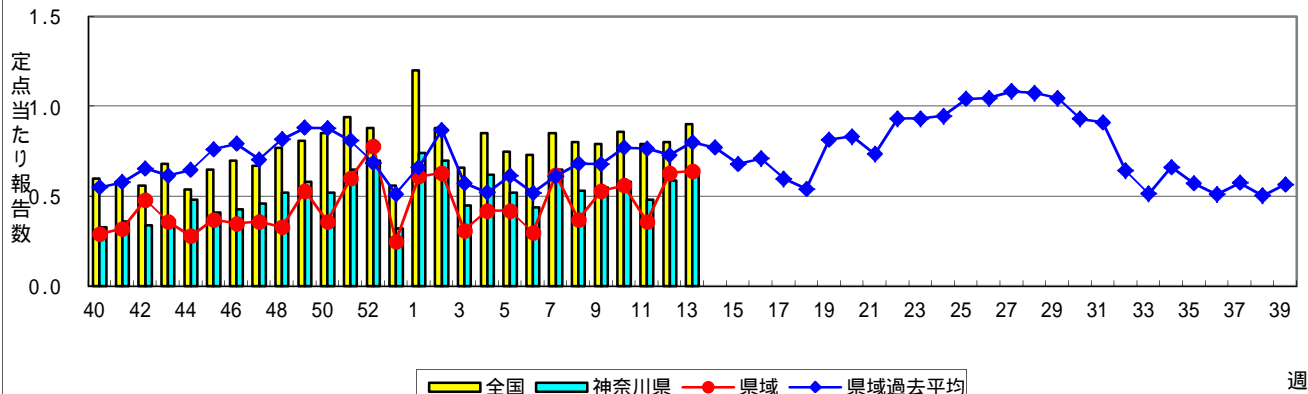
百日咳



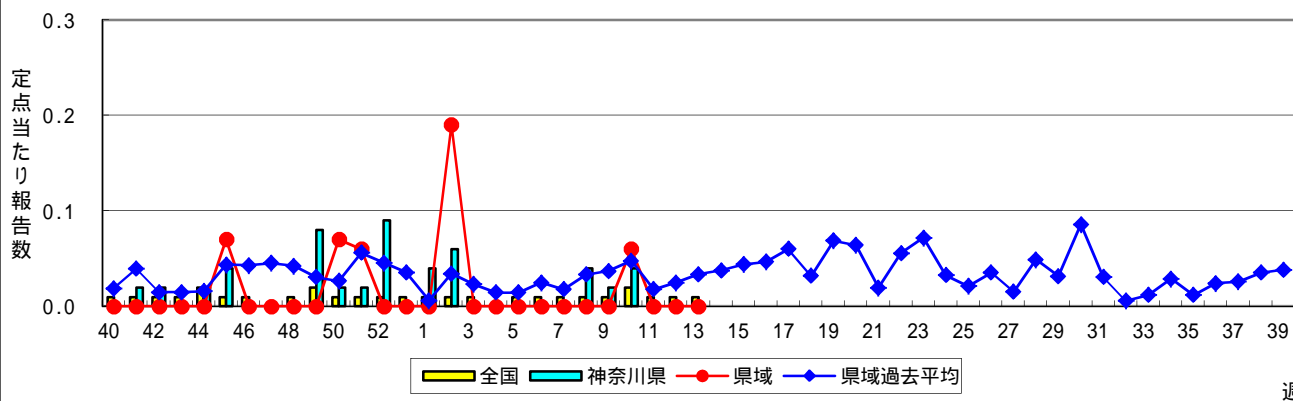
ヘルパンギーナ



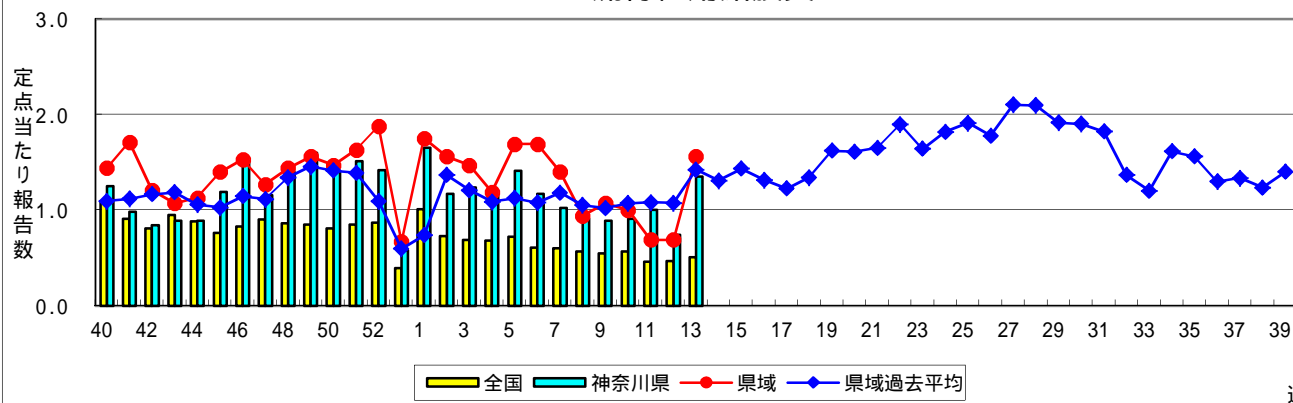
流行性耳下腺炎(おたふくかぜ)



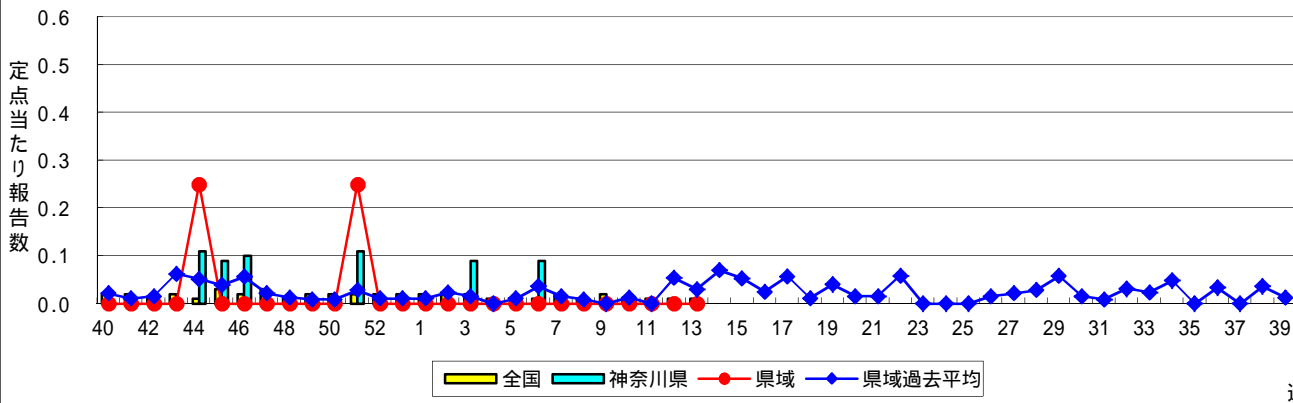
急性出血性結膜炎



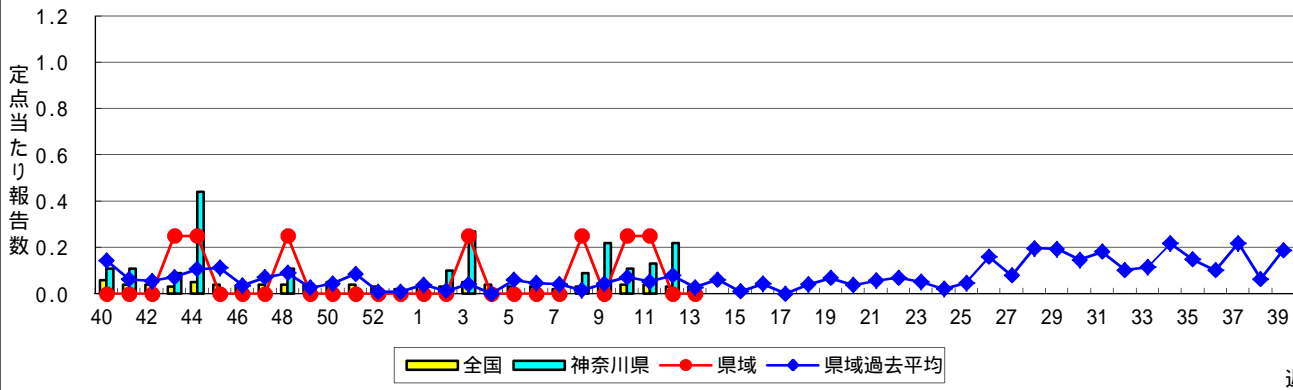
流行性角結膜炎



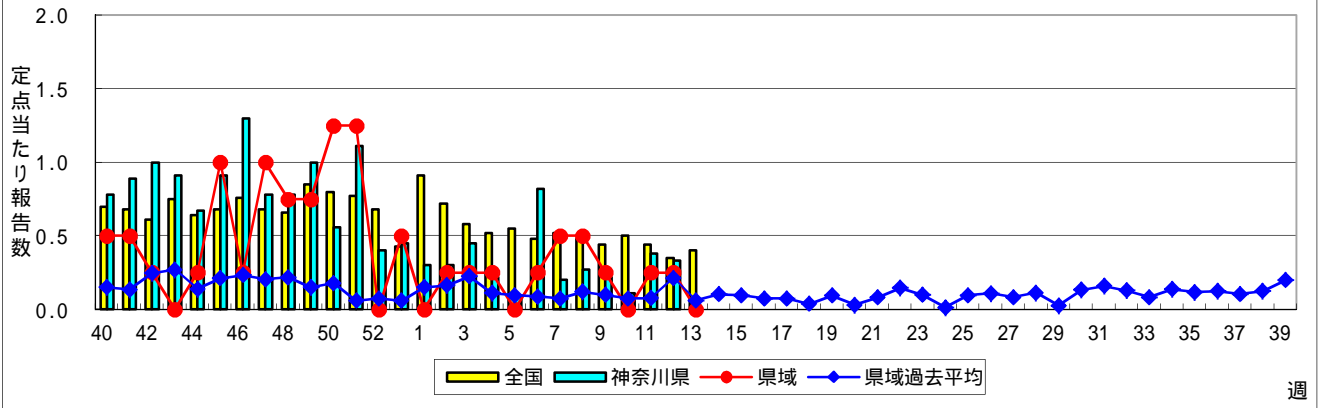
細菌性髄膜炎



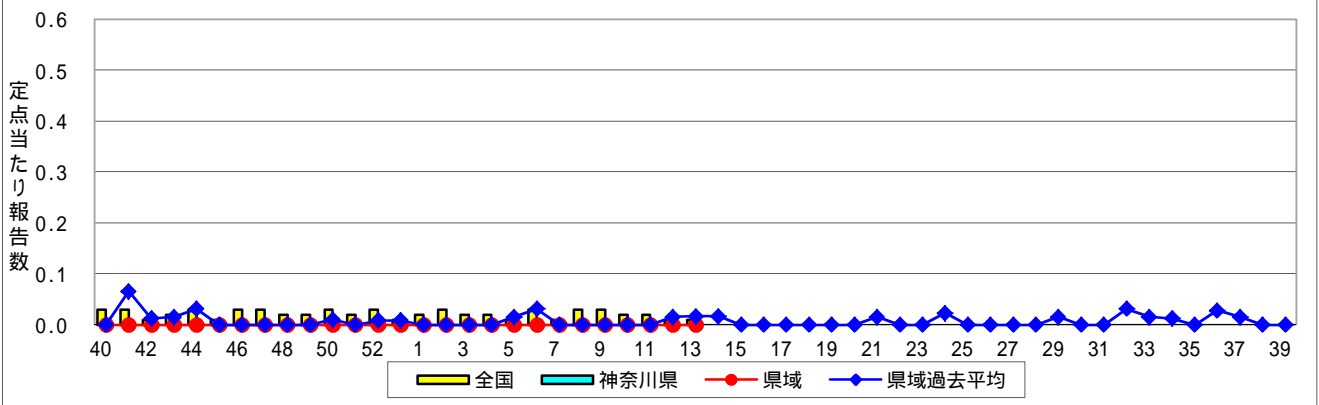
無菌性髄膜炎



マイコプラズマ肺炎



クラミジア肺炎(オウム病を除く)



感染性胃腸炎(ロタウイルス)

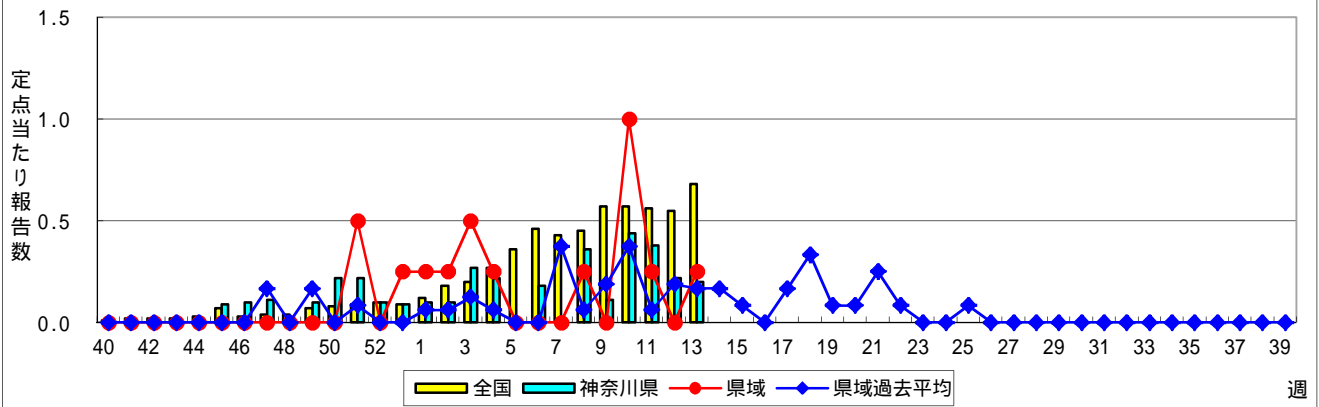


表1 報告数・定点当たり報告数 疾病、政令市・保健所別 (その1)

2016年13週(03月28日～04月03日)

神奈川県	インフルエンザ (高病原性鳥インフルエンザを除く)		RSウイルス感染症		咽頭結膜熱		A群溶血性レンサ球菌咽頭炎		感染性胃腸炎	
	報告数	定点当たり	報告数	定点当たり	報告数	定点当たり	報告数	定点当たり	報告数	定点当たり
全県	2,304	6.88	17	0.08	30	0.14	329	1.56	1,001	4.74
横浜市	1,092	7.58	8	0.09	13	0.14	141	1.55	391	4.30
川崎市	373	6.91	3	0.09	2	0.06	62	1.88	196	5.94
相模原市	145	6.30	-	-	2	0.13	18	1.20	106	7.07
県域 <small>(横浜市、川崎市、相模原市を除く)</small>	694	6.09	6	0.08	13	0.18	108	1.50	308	4.28
横須賀市	67	4.79	-	-	-	-	8	0.89	31	3.44
藤沢市	53	3.79	-	-	-	-	8	0.89	24	2.67
平塚	64	5.82	-	-	4	0.57	9	1.29	12	1.71
平塚 秦野センター	56	5.60	1	0.17	1	0.17	16	2.67	34	5.67
鎌倉	67	6.70	1	0.17	1	0.17	11	1.83	39	6.50
鎌倉 三崎センター	12	4.00	-	-	3	1.50	5	2.50	-	-
小田原	100	10.00	1	0.17	-	-	17	2.83	23	3.83
小田原 足柄上センター	8	1.60	-	-	-	-	2	0.67	5	1.67
厚木	118	7.38	1	0.09	3	0.27	23	2.09	99	9.00
厚木 大和センター	74	7.40	1	0.17	-	-	6	1.00	26	4.33
茅ヶ崎	75	6.82	1	0.14	1	0.14	3	0.43	15	2.14

神奈川県	水痘		手足口病		伝染性紅斑		突発性発しん		百日咳	
	報告数	定点当たり	報告数	定点当たり	報告数	定点当たり	報告数	定点当たり	報告数	定点当たり
全県	88	0.42	3	0.01	29	0.14	90	0.43	1	-
横浜市	23	0.25	1	0.01	13	0.14	44	0.48	-	-
川崎市	18	0.55	-	-	9	0.27	19	0.58	-	-
相模原市	4	0.27	1	0.07	2	0.13	4	0.27	-	-
県域 <small>(横浜市、川崎市、相模原市を除く)</small>	43	0.60	1	0.01	5	0.07	23	0.32	1	0.01
横須賀市	1	0.11	-	-	-	-	-	-	-	-
藤沢市	3	0.33	-	-	-	-	8	0.89	-	-
平塚	7	1.00	-	-	-	-	1	0.14	-	-
平塚 秦野センター	6	1.00	-	-	-	-	1	0.17	-	-
鎌倉	2	0.33	-	-	2	0.33	4	0.67	-	-
鎌倉 三崎センター	-	-	-	-	-	-	-	-	-	-
小田原	8	1.33	-	-	1	0.17	1	0.17	1	0.17
小田原 足柄上センター	-	-	-	-	-	-	-	-	-	-
厚木	9	0.82	1	0.09	1	0.09	8	0.73	-	-
厚木 大和センター	1	0.17	-	-	1	0.17	-	-	-	-
茅ヶ崎	6	0.86	-	-	-	-	-	-	-	-

神奈川県	ヘルパンギーナ		流行性耳下腺炎		急性出血性結膜炎		流行性角結膜炎		細菌性髄膜炎	
	報告数	定点当たり	報告数	定点当たり	報告数	定点当たり	報告数	定点当たり	報告数	定点当たり
全県	-	-	131	0.62	-	-	65	1.35	-	-
横浜市	-	-	71	0.78	-	-	18	0.86	-	-
川崎市	-	-	10	0.30	-	-	11	1.57	-	-
相模原市	-	-	4	0.27	-	-	11	2.75	-	-
県域 <small>(横浜市、川崎市、相模原市を除く)</small>	-	-	46	0.64	-	-	25	1.56	-	-
横須賀市	-	-	3	0.33	-	-	1	0.50	-	-
藤沢市	-	-	14	1.56	-	-	3	1.50	-	-
平塚	-	-	1	0.14	-	-	3	1.50	-	-
平塚 秦野センター	-	-	-	-	-	-	-	-
鎌倉	-	-	9	1.50	-	-	-	-
鎌倉 三崎センター	-	-	-	-
小田原	-	-	-	-	-	-	1	1.00
小田原 足柄上センター	-	-	1	0.33
厚木	-	-	12	1.09	-	-	17	5.67	-	-
厚木 大和センター	-	-	4	0.67	-	-	-	-
茅ヶ崎	-	-	2	0.29	-	-	-	-

表2 報告数・定点当たり報告数、疾病・年齢階級別
(全県及び横浜市・川崎市・相模原市を除く県域) (その1)

2016年13週(03月28日~04月03日)

*表2は、各保健福祉事務所からの最新の報告をもとに作成しているため、国の還元データである表1および表3の数値と一致しないことがあります。

インフルエンザ定点		項目	合計	~5か月	~11か月	1歳	2	3	4	5	6	7	8
インフルエンザ (高病原性鳥インフルエンザを除く)	全国	報告数	55,341	151	627	2,033	2,274	2,856	3,382	3,696	3,663	3,351	2,980
		定点当たり	11.20	0.03	0.13	0.41	0.46	0.58	0.68	0.75	0.74	0.68	0.60
	全県	報告数	2,304	2	24	63	81	152	117	172	140	195	149
		定点当たり	6.88	0.01	0.07	0.19	0.24	0.45	0.35	0.51	0.42	0.58	0.44
	県域	報告数	694	1	6	18	18	49	35	41	45	56	52
		定点当たり	6.09	0.01	0.05	0.16	0.16	0.43	0.31	0.36	0.39	0.49	0.46

小児科定点		項目	合計	~5か月	~11か月	1歳	2	3	4	5	6	7	8
RSウイルス 感染症	全国	報告数	573	129	141	199	62	24	8	3	-	2	-
		定点当たり	0.18	0.04	0.04	0.06	0.02	0.01	0.00	0.00	-	0.00	-
	全県	報告数	17	4	6	4	2	1	-	-	-	-	-
		定点当たり	0.08	0.02	0.03	0.02	0.01	0.00	-	-	-	-	-
	県域	報告数	6	1	2	2	-	1	-	-	-	-	-
		定点当たり	0.08	0.01	0.03	0.03	-	0.01	-	-	-	-	-
咽頭結膜熱	全国	報告数	707	6	55	175	113	85	75	66	37	23	19
		定点当たり	0.22	0.00	0.02	0.06	0.04	0.03	0.02	0.02	0.01	0.01	0.01
	全県	報告数	30	1	1	5	2	3	6	4	2	3	3
		定点当たり	0.14	0.00	0.00	0.02	0.01	0.01	0.03	0.02	0.01	0.01	0.01
	県域	報告数	13	-	1	1	-	3	5	2	-	-	1
		定点当たり	0.18	-	0.01	0.01	-	0.04	0.07	0.03	-	-	0.01
A群溶血性レンサ球菌咽頭炎	全国	報告数	6,214	5	33	292	435	646	874	845	761	523	471
		定点当たり	1.97	0.00	0.01	0.09	0.14	0.20	0.28	0.27	0.24	0.17	0.15
	全県	報告数	329	-	-	16	15	37	43	40	48	34	28
		定点当たり	1.56	-	-	0.08	0.07	0.18	0.20	0.19	0.23	0.16	0.13
	県域	報告数	108	-	-	5	5	8	15	15	15	9	9
		定点当たり	1.50	-	-	0.07	0.07	0.11	0.21	0.21	0.21	0.13	0.13
感染性胃腸炎	全国	報告数	17,386	155	951	2,642	2,284	1,918	1,573	1,462	1,162	823	641
		定点当たり	5.51	0.05	0.30	0.84	0.72	0.61	0.50	0.46	0.37	0.26	0.20
	全県	報告数	1,001	10	56	151	114	94	82	81	52	47	41
		定点当たり	4.74	0.05	0.27	0.72	0.54	0.45	0.39	0.38	0.25	0.22	0.19
	県域	報告数	308	1	18	37	33	37	29	29	11	19	12
		定点当たり	4.28	0.01	0.25	0.51	0.46	0.51	0.40	0.40	0.15	0.26	0.17
水痘	全国	報告数	1,163	12	43	86	100	103	173	191	156	91	62
		定点当たり	0.37	0.00	0.01	0.03	0.03	0.03	0.05	0.06	0.05	0.03	0.02
	全県	報告数	88	1	6	4	7	6	12	11	11	6	6
		定点当たり	0.42	0.00	0.03	0.02	0.03	0.03	0.06	0.05	0.05	0.03	0.03
	県域	報告数	43	1	2	2	2	3	8	6	4	4	3
		定点当たり	0.60	0.01	0.03	0.03	0.03	0.04	0.11	0.08	0.06	0.06	0.04

インフルエンザ定点		項目	9	10-14	15-19	20-29	30-39	40-49	50-59	60-69	70-79	80歳以上
インフルエンザ (高病原性鳥インフルエンザを除く)	全国	報告数	2,445	7,695	2,258	2,436	4,149	4,301	2,753	2,177	1,159	955
		定点当たり	0.50	1.56	0.46	0.49	0.84	0.87	0.56	0.44	0.23	0.19
	全県	報告数	94	256	103	124	181	196	118	74	37	26
		定点当たり	0.28	0.76	0.31	0.37	0.54	0.59	0.35	0.22	0.11	0.08
	県域	報告数	23	81	35	29	63	56	28	27	15	16
		定点当たり	0.20	0.71	0.31	0.25	0.55	0.49	0.25	0.24	0.13	0.14

小児科定点		項目	9	10-14	15-19	20歳以上
RSウイルス 感染症	全国	報告数	-	1	-	4
		定点当たり	-	0.00	-	0.00
	全県	報告数	-	-	-	-
		定点当たり	-	-	-	-
	県域	報告数	-	-	-	-
		定点当たり	-	-	-	-
咽頭結膜熱	全国	報告数	12	26	2	13
		定点当たり	0.00	0.01	0.00	0.00
	全県	報告数	-	-	-	-
		定点当たり	-	-	-	-
	県域	報告数	-	-	-	-
		定点当たり	-	-	-	-
A群溶血性レンサ球菌咽頭炎	全国	報告数	312	607	72	338
		定点当たり	0.10	0.19	0.02	0.11
	全県	報告数	18	24	6	20
		定点当たり	0.09	0.11	0.03	0.09
	県域	報告数	7	7	4	9
		定点当たり	0.10	0.10	0.06	0.13
感染性胃腸炎	全国	報告数	508	1,293	294	1,680
		定点当たり	0.16	0.41	0.09	0.53
	全県	報告数	31	78	22	142
		定点当たり	0.15	0.37	0.10	0.67
	県域	報告数	11	23	8	40
		定点当たり	0.15	0.32	0.11	0.56
水痘	全国	報告数	56	74	7	9
		定点当たり	0.02	0.02	0.00	0.00
	全県	報告数	7	9	-	2
		定点当たり	0.03	0.04	-	0.01
	県域	報告数	6	2	-	-
		定点当たり	0.08	0.03	-	-

表2 報告数・定点当たり報告数、疾病・年齢階級別
(全県及び横浜市・川崎市・相模原市を除く県域) (その2)

2016年13週(03月28日～04月03日)

*表2は、各保健福祉事務所からの最新の報告をもとに作成しているため、国の還元データである表1および表3の数値と一致しないことがあります。

小児科定点	項目	合計	～5か月	～11か月	1歳	
手足口病	全国	報告数	61	-	6	22
		定点当たり	0.02	-	0.00	0.01
	全県	報告数	3	-	-	1
		定点当たり	0.01	-	-	0.00
	県域	報告数	1	-	-	-
		定点当たり	0.01	-	-	-
伝染性紅斑	全国	報告数	1,041	1	10	36
		定点当たり	0.33	0.00	0.00	0.01
	全県	報告数	29	-	-	2
		定点当たり	0.14	-	-	0.01
	県域	報告数	5	-	-	-
		定点当たり	0.07	-	-	-
突発性発しん	全国	報告数	1,256	18	493	617
		定点当たり	0.40	0.01	0.16	0.20
	全県	報告数	90	1	30	50
		定点当たり	0.43	0.00	0.14	0.24
	県域	報告数	23	-	6	16
		定点当たり	0.32	-	0.08	0.22
百日咳	全国	報告数	44	4	3	-
		定点当たり	0.01	0.00	0.00	-
	全県	報告数	1	-	-	-
		定点当たり	0.00	-	-	-
	県域	報告数	1	-	-	-
		定点当たり	0.01	-	-	-
ヘルパンギーナ	全国	報告数	36	1	2	9
		定点当たり	0.01	0.00	0.00	0.00
	全県	報告数	-	-	-	-
		定点当たり	-	-	-	-
	県域	報告数	-	-	-	-
		定点当たり	-	-	-	-
流行性耳下腺炎	全国	報告数	2,827	1	5	88
		定点当たり	0.90	0.00	0.00	0.03
	全県	報告数	131	-	-	2
		定点当たり	0.62	-	-	0.01
	県域	報告数	46	-	-	1
		定点当たり	0.64	-	-	0.01

小児科定点	項目	2	3	4	5	6	7	8	9	10-14	15-19	20歳以上	
手足口病	全国	報告数	7	13	4	3	3	-	-	1	2	-	-
		定点当たり	0.00	0.00	0.00	0.00	0.00	-	-	0.00	0.00	-	-
	全県	報告数	-	2	-	-	-	-	-	-	-	-	-
		定点当たり	-	0.01	-	-	-	-	-	-	-	-	-
	県域	報告数	-	1	-	-	-	-	-	-	-	-	-
		定点当たり	-	0.01	-	-	-	-	-	-	-	-	-
伝染性紅斑	全国	報告数	65	104	149	196	145	122	96	46	61	3	7
		定点当たり	0.02	0.03	0.05	0.06	0.05	0.04	0.03	0.01	0.02	0.00	0.00
	全県	報告数	2	1	6	4	3	5	4	-	-	-	-
		定点当たり	0.01	0.00	0.03	0.02	0.01	0.02	0.02	-	-	-	-
	県域	報告数	-	-	1	1	2	-	-	-	1	-	-
		定点当たり	-	-	0.01	0.01	0.03	-	-	-	0.01	-	-
突発性発しん	全国	報告数	100	15	6	1	4	1	-	-	1	-	-
		定点当たり	0.03	0.00	0.00	0.00	0.00	0.00	-	-	0.00	-	-
	全県	報告数	8	1	-	-	-	-	-	-	-	-	-
		定点当たり	0.04	0.00	-	-	-	-	-	-	-	-	-
	県域	報告数	1	-	-	-	-	-	-	-	-	-	-
		定点当たり	0.01	-	-	-	-	-	-	-	-	-	-
百日咳	全国	報告数	2	-	2	-	1	1	2	2	16	2	9
		定点当たり	0.00	-	0.00	-	0.00	0.00	0.00	0.00	0.01	0.00	0.00
	全県	報告数	-	-	-	-	-	-	-	-	-	-	1
		定点当たり	-	-	-	-	-	-	-	-	-	-	0.00
	県域	報告数	-	-	-	-	-	-	-	-	-	-	1
		定点当たり	-	-	-	-	-	-	-	-	-	-	0.01
ヘルパンギーナ	全国	報告数	4	3	7	1	3	2	-	-	1	-	3
		定点当たり	0.00	0.00	0.00	0.00	0.00	0.00	-	-	0.00	-	0.00
	全県	報告数	-	-	-	-	-	-	-	-	-	-	-
		定点当たり	-	-	-	-	-	-	-	-	-	-	-
	県域	報告数	-	-	-	-	-	-	-	-	-	-	-
		定点当たり	-	-	-	-	-	-	-	-	-	-	-
流行性耳下腺炎	全国	報告数	189	264	455	492	428	295	211	154	190	16	39
		定点当たり	0.06	0.08	0.14	0.16	0.14	0.09	0.07	0.05	0.06	0.01	0.01
	全県	報告数	1	8	9	28	19	18	15	18	11	-	2
		定点当たり	0.00	0.04	0.04	0.13	0.09	0.09	0.07	0.09	0.05	-	0.01
	県域	報告数	-	5	2	10	5	5	5	9	3	-	1
		定点当たり	-	0.07	0.03	0.14	0.07	0.07	0.07	0.13	0.04	-	0.01

表2 報告数・定点当たり報告数、疾病・年齢階級別
(全県及び横浜市・川崎市・相模原市を除く県域) (その3)

2016年13週(03月28日~04月03日)

*表2は、各保健福祉事務所からの最新の報告をもとに作成しているため、国の還元データである表1および表3の数値と一致しないことがあります。

眼科定点		項目	合計	~5か月	~11か月	1歳	2	3	4	5	6	7	8
急性出血性結膜炎	全国	報告数	9	-	-	-	-	-	-	-	-	-	-
		定点当たり	0.01	-	-	-	-	-	-	-	-	-	-
	県域	報告数	-	-	-	-	-	-	-	-	-	-	-
流行性角結膜炎	全国	報告数	352	1	1	11	8	5	8	5	5	4	4
		定点当たり	0.51	0.00	0.00	0.02	0.01	0.01	0.01	0.01	0.01	0.01	0.01
	県域	報告数	65	-	1	6	3	1	1	2	1	-	1
基幹定点(週報)	全国	報告数	1.35	-	0.02	0.13	0.06	0.02	0.02	0.04	0.02	-	0.02
		定点当たり	1.35	-	0.02	0.13	0.06	0.02	0.02	0.04	0.02	-	0.02
	県域	報告数	25	-	-	1	2	-	1	-	1	-	1
急性出血性結膜炎	全国	報告数	1.56	-	-	0.06	0.13	-	0.06	-	0.06	-	0.06
		定点当たり	1.56	-	-	0.06	0.13	-	0.06	-	0.06	-	0.06
	県域	報告数	-	-	-	-	-	-	-	-	-	-	-

基幹定点(週報)		項目	合計	0歳	1-4	5-9	10-14	15-19	20-24	25-29	30-34	35-39	40-44
細菌性髄膜炎	全国	報告数	7	1	1	2	-	-	-	-	-	-	-
		定点当たり	0.01	0.00	0.00	0.00	-	-	-	-	-	-	-
	県域	報告数	-	-	-	-	-	-	-	-	-	-	-
無菌性髄膜炎	全国	報告数	14	1	2	1	1	2	-	2	2	1	-
		定点当たり	0.03	0.00	0.00	0.00	0.00	0.00	-	0.00	0.00	0.00	-
	県域	報告数	-	-	-	-	-	-	-	-	-	-	-
マイコプラズマ肺炎	全国	報告数	190	1	33	75	37	6	3	3	5	3	3
		定点当たり	0.40	0.00	0.07	0.16	0.08	0.01	0.01	0.01	0.01	0.01	0.01
	県域	報告数	-	-	-	-	-	-	-	-	-	-	-
クラミジア肺炎(オウム病を除く)	全国	報告数	6	-	2	-	2	-	-	1	-	-	-
		定点当たり	0.01	-	0.00	-	0.00	-	-	0.00	-	-	-
	県域	報告数	-	-	-	-	-	-	-	-	-	-	-
感染性胃腸炎(ロタウイルス)	全国	報告数	321	29	212	62	6	-	1	-	2	-	-
		定点当たり	0.68	0.06	0.45	0.13	0.01	-	0.00	-	0.00	-	-
	県域	報告数	2	-	1	1	-	-	-	-	-	-	-
急性出血性結膜炎	全国	報告数	0.20	-	0.10	0.10	-	-	-	-	-	-	-
		定点当たり	0.20	-	0.10	0.10	-	-	-	-	-	-	-
	県域	報告数	2	-	1	1	-	-	-	-	-	-	-
流行性角結膜炎	全国	報告数	0.50	-	0.25	0.25	-	-	-	-	-	-	-
		定点当たり	0.50	-	0.25	0.25	-	-	-	-	-	-	-
	県域	報告数	-	-	-	-	-	-	-	-	-	-	-

眼科定点		項目	9	10-14	15-19	20-29	30-39	40-49	50-59	60-69	70歳以上
急性出血性結膜炎	全国	報告数	-	1	1	2	1	-	2	2	-
		定点当たり	-	0.00	0.00	0.00	0.00	-	0.00	0.00	-
	県域	報告数	-	-	-	-	-	-	-	-	-
流行性角結膜炎	全国	報告数	3	11	10	40	64	58	36	45	33
		定点当たり	0.00	0.02	0.01	0.06	0.09	0.08	0.05	0.07	0.05
	県域	報告数	-	4	1	3	10	10	8	7	6
急性出血性結膜炎	全国	報告数	-	0.08	0.02	0.06	0.21	0.21	0.17	0.15	0.13
		定点当たり	-	0.08	0.02	0.06	0.21	0.21	0.17	0.15	0.13
	県域	報告数	-	2	1	2	5	3	4	1	1
流行性角結膜炎	全国	報告数	-	0.13	0.06	0.13	0.31	0.19	0.25	0.06	0.06
		定点当たり	-	0.13	0.06	0.13	0.31	0.19	0.25	0.06	0.06
	県域	報告数	-	-	-	-	-	-	-	-	-

基幹定点(週報)		項目	45-49	50-54	55-59	60-64	65-69	70歳以上
細菌性髄膜炎	全国	報告数	-	-	-	1	1	1
		定点当たり	-	-	-	0.00	0.00	0.00
	県域	報告数	-	-	-	-	-	-
無菌性髄膜炎	全国	報告数	1	-	-	1	-	
		定点当たり	0.00	-	-	0.00	-	
	県域	報告数	-	-	-	-	-	
マイコプラズマ肺炎	全国	報告数	3	-	2	1	2	
		定点当たり	0.01	-	0.00	0.00	0.00	
	県域	報告数	-	-	-	-	-	
クラミジア肺炎(オウム病を除く)	全国	報告数	1	-	-	-	-	
		定点当たり	0.00	-	-	-	-	
	県域	報告数	-	-	-	-	-	
感染性胃腸炎(ロタウイルス)	全国	報告数	-	1	2	-	6	
		定点当たり	-	0.00	0.00	-	0.01	
	県域	報告数	-	-	-	-	-	
急性出血性結膜炎	全国	報告数	-	-	-	-	-	
		定点当たり	-	-	-	-	-	
	県域	報告数	-	-	-	-	-	
流行性角結膜炎	全国	報告数	-	-	-	-	-	
		定点当たり	-	-	-	-	-	
	県域	報告数	-	-	-	-	-	

表3 5週前～今週の推移 (その1)
(全県及び横浜市・川崎市・相模原市を除く県域)

2016年13週(03月28日～04月03日)

疾病名	項目		5週前	4週前	3週前	2週前	1週前	今週
			08週	09週	10週	11週	12週	13週
			(02月22日 ～02月28 日)	(02月29日 ～03月06 日)	(03月07日 ～03月13 日)	(03月14日 ～03月20 日)	(03月21日 ～03月27 日)	(03月28日 ～04月03 日)
インフルエンザ (高病原性鳥インフル ガを除く)	全県	報告数	9,420	8,683	6,908	4,710	2,590	2,304
		定点当たり	28.04	25.61	20.32	14.32	7.66	6.88
	県域	報告数	3,306	2,982	2,386	1,636	929	694
		定点当たり	28.50	25.71	20.57	14.35	8.01	6.09
RSウイルス 感染症	全県	報告数	32	24	33	23	14	17
		定点当たり	0.15	0.11	0.15	0.11	0.07	0.08
	県域	報告数	8	5	3	10	5	6
		定点当たり	0.11	0.07	0.04	0.14	0.07	0.08
咽頭結膜熱	全県	報告数	37	31	19	28	23	30
		定点当たり	0.18	0.15	0.09	0.13	0.11	0.14
	県域	報告数	9	13	4	7	12	13
		定点当たり	0.12	0.18	0.05	0.10	0.16	0.18
A群溶血性レ ンサ球菌咽頭 炎	全県	報告数	461	434	429	432	315	329
		定点当たり	2.21	2.06	2.01	2.08	1.48	1.56
	県域	報告数	157	157	142	149	121	108
		定点当たり	2.15	2.15	1.95	2.07	1.66	1.50
感染性胃腸炎	全県	報告数	1,300	1,344	1,354	1,139	919	1,001
		定点当たり	6.22	6.37	6.36	5.48	4.31	4.74
	県域	報告数	426	466	475	419	317	308
		定点当たり	5.84	6.38	6.51	5.82	4.34	4.28
水痘	全県	報告数	95	72	86	86	83	88
		定点当たり	0.45	0.34	0.40	0.41	0.39	0.42
	県域	報告数	36	26	36	33	31	43
		定点当たり	0.49	0.36	0.49	0.46	0.42	0.60
手足口病	全県	報告数	3	3	4	6	9	3
		定点当たり	0.01	0.01	0.02	0.03	0.04	0.01
	県域	報告数	-	-	1	3	6	1
		定点当たり	-	-	0.01	0.04	0.08	0.01
伝染性紅斑	全県	報告数	35	41	37	32	11	29
		定点当たり	0.17	0.19	0.17	0.15	0.05	0.14
	県域	報告数	7	11	11	6	-	5
		定点当たり	0.10	0.15	0.15	0.08	-	0.07
突発性発しん	全県	報告数	89	77	77	76	95	90
		定点当たり	0.43	0.36	0.36	0.37	0.45	0.43
	県域	報告数	26	20	26	27	31	23
		定点当たり	0.36	0.27	0.36	0.38	0.42	0.32

表3 5週前～今週の推移 (その2)
(全県及び横浜市・川崎市・相模原市を除く県域)

2016年13週(03月28日～04月03日)

疾病名	項目		5週前	4週前	3週前	2週前	1週前	今週
			08週	09週	10週	11週	12週	13週
			(02月22日 ～02月28 日)	(02月29日 ～03月06 日)	(03月07日 ～03月13 日)	(03月14日 ～03月20 日)	(03月21日 ～03月27 日)	(03月28日 ～04月03 日)
百日咳	全県	報告数	4	-	-	2	1	1
		定点当たり	0.02	-	-	0.01	-	-
	県域	報告数	3	-	-	-	-	1
		定点当たり	0.04	-	-	-	-	0.01
ヘルパンギーナ	全県	報告数	-	1	3	4	1	-
		定点当たり	-	-	0.01	0.02	-	-
	県域	報告数	-	-	-	2	1	-
		定点当たり	-	-	-	0.03	0.01	-
流行性耳下腺炎	全県	報告数	110	116	124	100	125	131
		定点当たり	0.53	0.55	0.58	0.48	0.59	0.62
	県域	報告数	27	39	41	26	46	46
		定点当たり	0.37	0.53	0.56	0.36	0.63	0.64
急性出血性結膜炎	全県	報告数	2	1	2	-	-	-
		定点当たり	0.04	0.02	0.04	-	-	-
	県域	報告数	-	-	1	-	-	-
		定点当たり	-	-	0.06	-	-	-
流行性角結膜炎	全県	報告数	42	41	42	46	35	65
		定点当たり	0.91	0.89	0.91	1.00	0.74	1.35
	県域	報告数	15	16	16	11	11	25
		定点当たり	0.94	1.07	1.00	0.69	0.69	1.56
細菌性髄膜炎	全県	報告数	-	-	-	-	-	-
		定点当たり	-	-	-	-	-	-
	県域	報告数	-	-	-	-	-	-
		定点当たり	-	-	-	-	-	-
無菌性髄膜炎	全県	報告数	1	2	1	1	2	-
		定点当たり	0.09	0.22	0.11	0.13	0.22	-
	県域	報告数	1	-	1	1	-	-
		定点当たり	0.25	-	0.25	0.25	-	-
マイコプラズマ肺炎	全県	報告数	3	2	1	3	3	-
		定点当たり	0.27	0.22	0.11	0.38	0.33	-
	県域	報告数	2	1	-	1	1	-
		定点当たり	0.50	0.25	-	0.25	0.25	-
クラミジア肺炎 (オウム病を除く)	全県	報告数	-	-	-	-	-	-
		定点当たり	-	-	-	-	-	-
	県域	報告数	-	-	-	-	-	-
		定点当たり	-	-	-	-	-	-
感染性胃腸炎 (ロタウイルス)	全県	報告数	4	1	4	3	2	2
		定点当たり	0.36	0.11	0.44	0.38	0.22	0.20
	県域	報告数	1	-	4	1	-	1
		定点当たり	0.25	-	1.00	0.25	-	0.25