



# 神奈川県感染症発生情報（12週報）

（3月21日～3月27日）

<http://www.eiken.pref.kanagawa.jp/>



## 今週の注目感染症

### ～インフルエンザ～

感染している人の咳やくしゃみに含まれるウイルスを吸い込んだり、ウイルスが付着した手で目・鼻・口を触れたりすることによって感染します。第12週は神奈川県内の定点当たり報告数が7.66（前週14.32）と減少し、警報レベル終息基準値10を下回りましたが、引き続き、感染予防の基本である外出後の手洗い・うがいを行いましょう。今シーズン既にインフルエンザに感染した方も、別の型や系統のインフルエンザに感染することもあり注意が必要です。急な発熱やくしゃみ・咳などの症状がある場合は、周囲に感染が広がらないようにマスクを着用し、くしゃみ・咳エチケットを心がけ、早めにかかりつけ医に相談しましょう。

### ～ジカウイルス感染症～

ジカウイルス感染症（ジカ熱）は、ジカウイルスによる感染症で、軽度の発熱、発疹、結膜炎、筋肉痛、関節痛、倦怠感、頭痛などが主な症状です。感染しても症状がないか、症状が軽いため気づきにくいこともあります。症状は軽く、2～7日続いた後に治り、予後は比較的良好な感染症です。第12週は神奈川県内で1例の報告がありました。ジカウイルスを持った蚊に刺されることで感染し、ヒトからヒトに感染する病気ではありませんが、稀なケースとして、献血や性交渉による感染が指摘されています。なお、近年、ブラジルにおいて小頭症の新生児が増えており、ジカウイルス感染症との関連が示唆されています。海外の流行地へ出かける際は、蚊に刺されないよう気をつけましょう。

## 今週の全数把握対象疾患

（当該週の国による集計及び各保健福祉事務所からの報告をもとに期日を決めて集計しているため、集計数が前後することがあります。）

分類	対象疾患	内訳				神奈川県 （今週）	神奈川県 （2016年累計）
		県域	横浜市	川崎市	相模原市		
二類	結核	11	6	8	2	27	377
三類	腸管出血性大腸菌感染症		1			1	8
四類	E型肝炎	2				2	9
	ジカウイルス感染症					1	2
五類	デング熱		1			1	8
	アメーバ赤痢		2			2	27
	ウイルス性肝炎			1		1	7
	侵襲性肺炎球菌感染症	1				1	61

## 全数把握対象疾患情報

- ・結核27例：年齢群は10歳代1例、20歳代4例、40歳代2例、50歳代4例、60歳代6例、70歳代3例、80歳代3例、90歳代4例、病型は肺結核14例、肺結核及び結核性胸膜炎1例、結核性胸膜炎4例、結核性脊椎炎1例、無症状病原体保有者7例
- ・腸管出血性大腸菌感染症1例（有症状者）：年齢群は10歳代、血清型・毒素型は0111 VT1、感染地域はフィリピン共和国
- ・E型肝炎2例：年齢群は60歳代1例、70歳代1例、推定感染経路は経口感染1例、不明1例、推定感染地域は神奈川県1例、都道府県不明1例
- ・ジカウイルス感染症1例：年齢群は不明、病型はジカウイルス病、推定感染経路は動物・蚊・昆虫等からの感染、推定感染地域はブラジル連邦共和国
- ・デング熱1例：年齢群は40歳代、病型はデング熱、感染経路は蚊からの感染、感染地域はパラグアイ共和国
- ・アメーバ赤痢2例：年齢群は50歳代2例、病型は腸管アメーバ症2例、推定感染経路は経口感染2例、推定感染地域は中華人民共和国1例、都道府県不明1例
- ・ウイルス性肝炎1例：年齢群は30歳代、病型はB型、推定感染経路は異性間性的接触、推定感染地域は神奈川県、ワクチン接種歴は接種なし
- ・侵襲性肺炎球菌感染症1例：年齢群は80歳代、推定感染地域は神奈川県、ワクチン接種歴は接種なし

## 今週の定点把握対象疾患

- ・インフルエンザの定点当たり報告数が、小田原保健福祉事務所管内（13.00）、厚木保健福祉事務所管内（10.94）で警報レベル終息基準値10を上回っています。

## 神奈川県感染症情報センター

神奈川県衛生研究所 企画情報部 衛生情報課

TEL:0467-83-4400(代表)

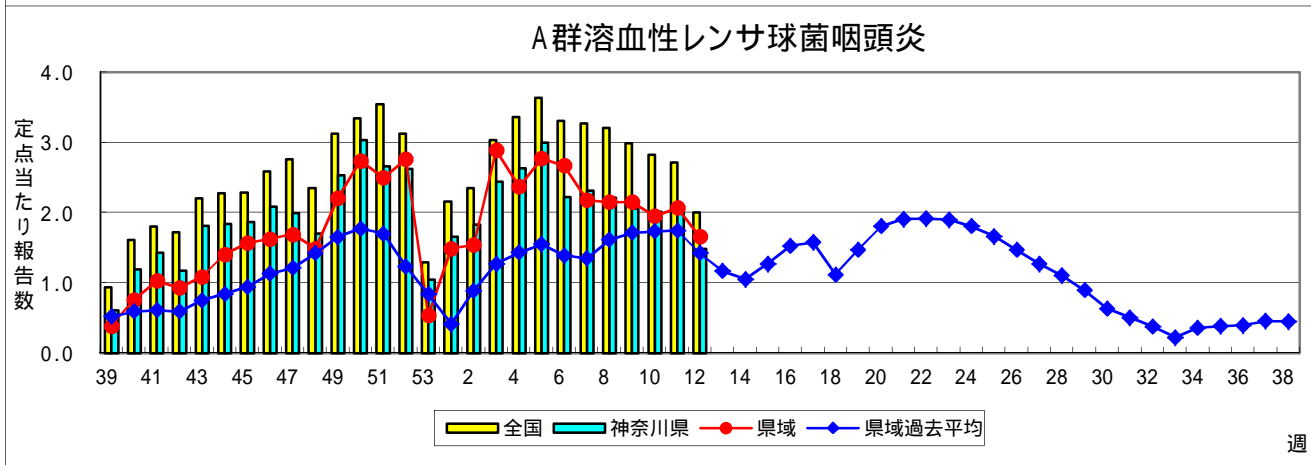
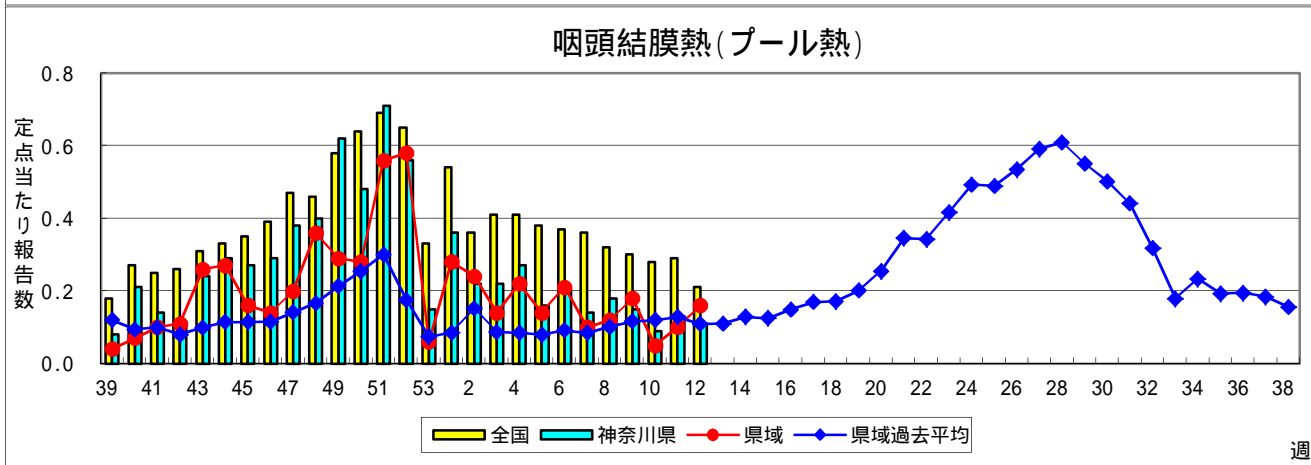
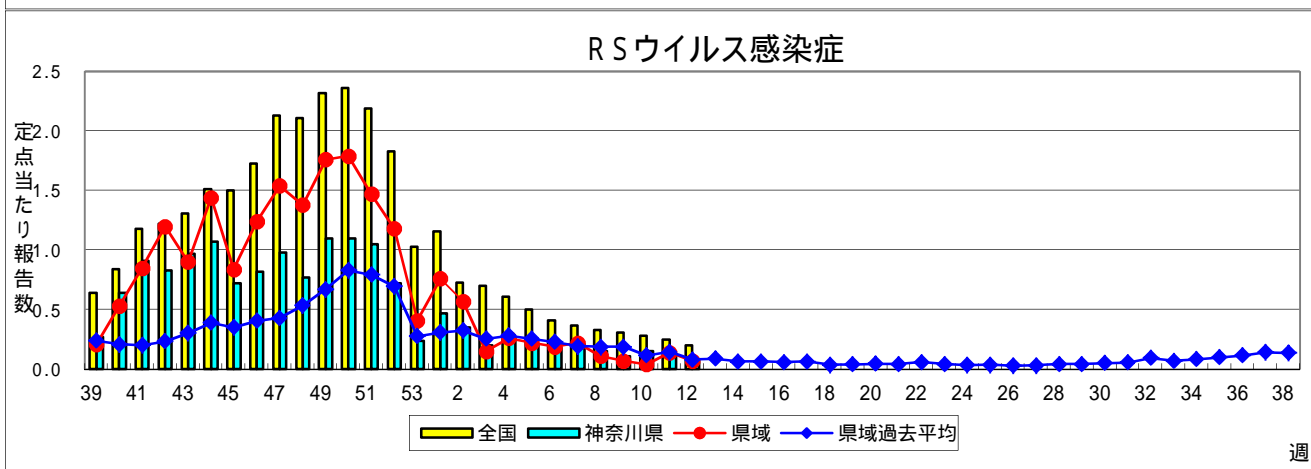
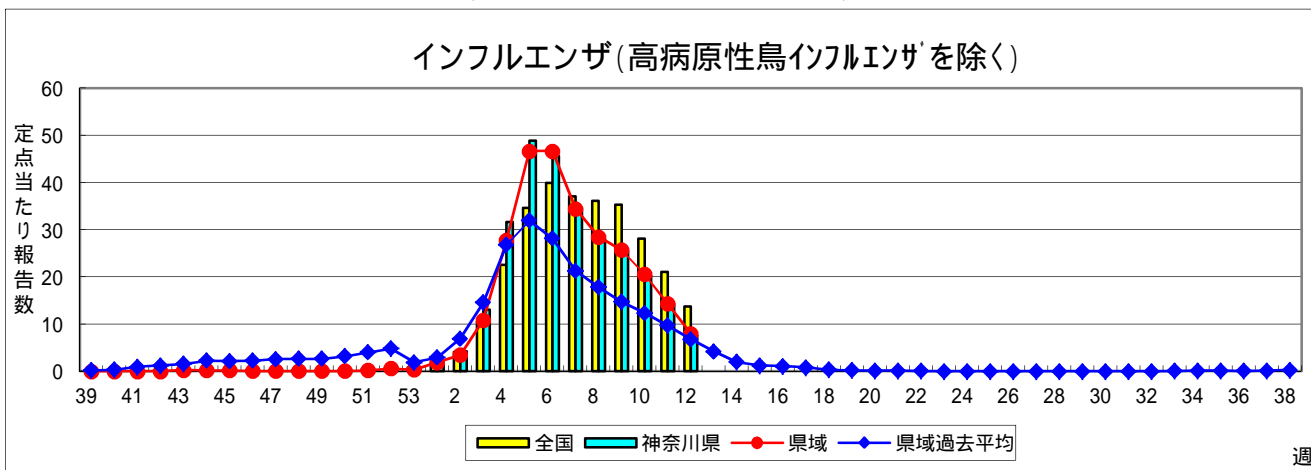
FAX:0467-89-5211(企画情報部)

感染症発生動向調査事業は「感染症の予防及び感染症の患者に対する医療に関する法律」によって行われています。

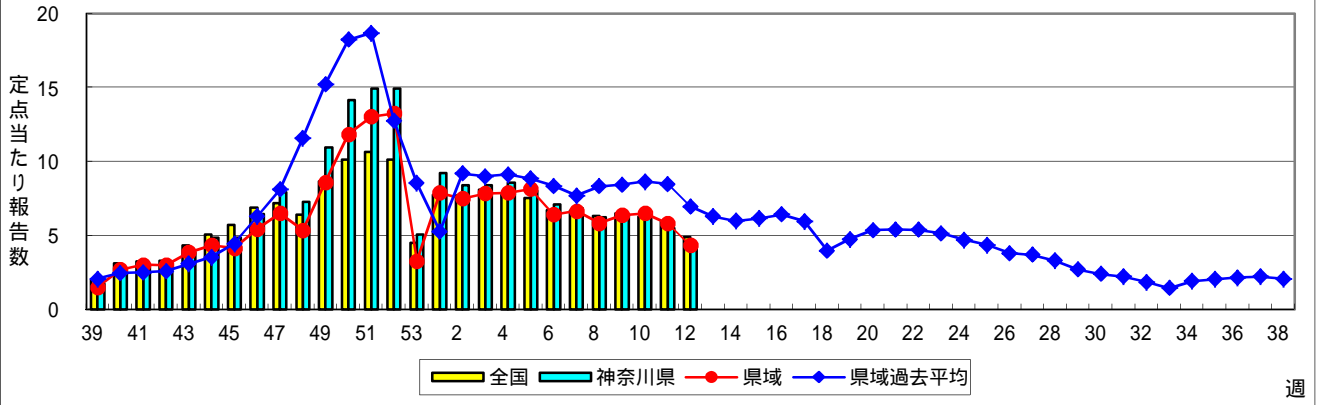
\* 県域とは、神奈川県内の市町村のうち横浜市、川崎市、相模原市を除いた地域です。

# 感染症発生動向調査:週報対象疾患の時系列グラフ

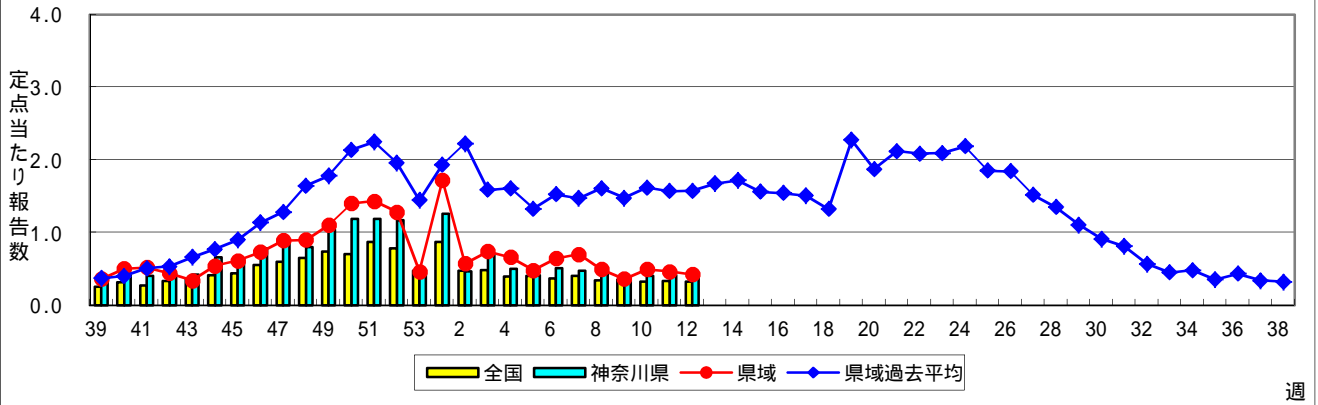
疾患名の括弧書きは、一般名称であり、正式名称ではありません。  
 神奈川県&県域(横浜市・川崎市・相模原市を除く)のデータです。



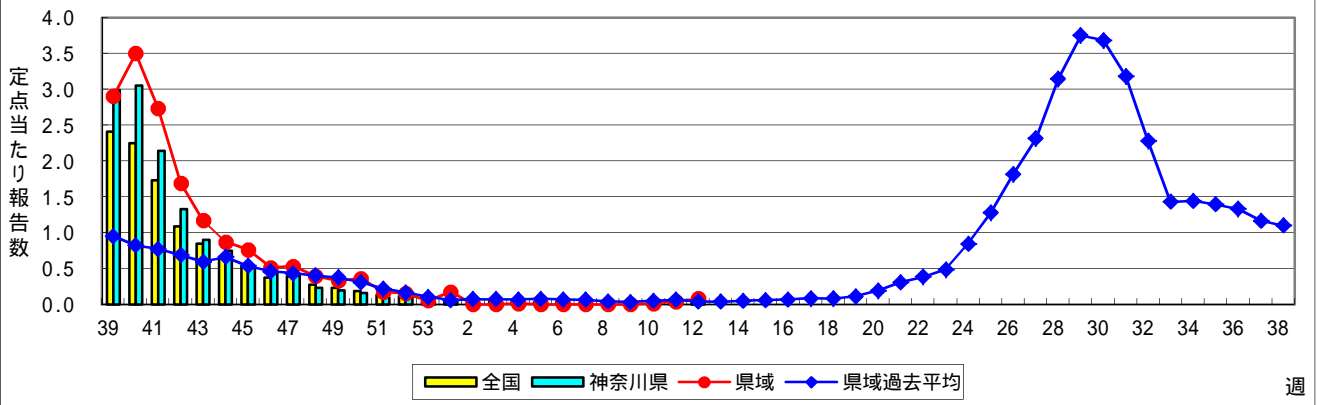
### 感染性胃腸炎



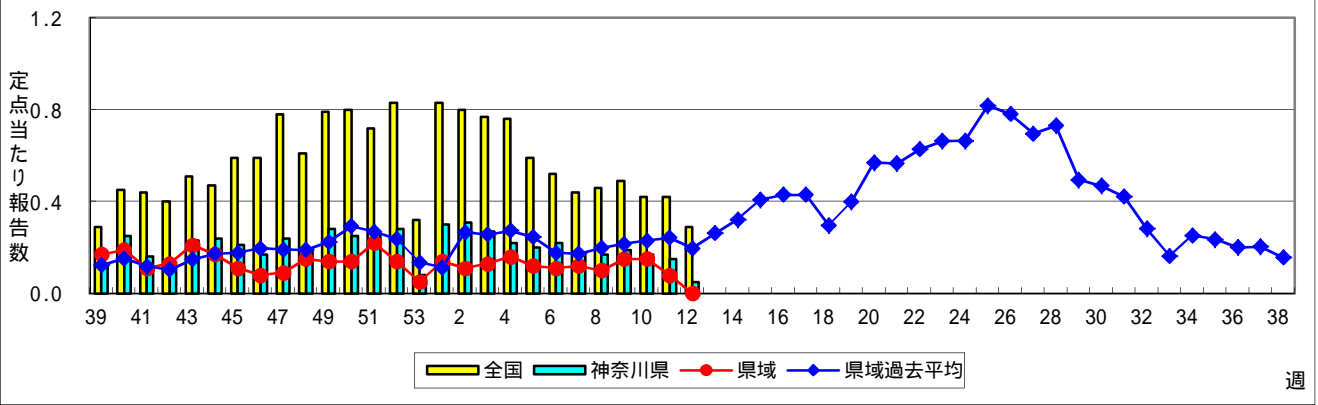
### 水痘(水ぼうそう)



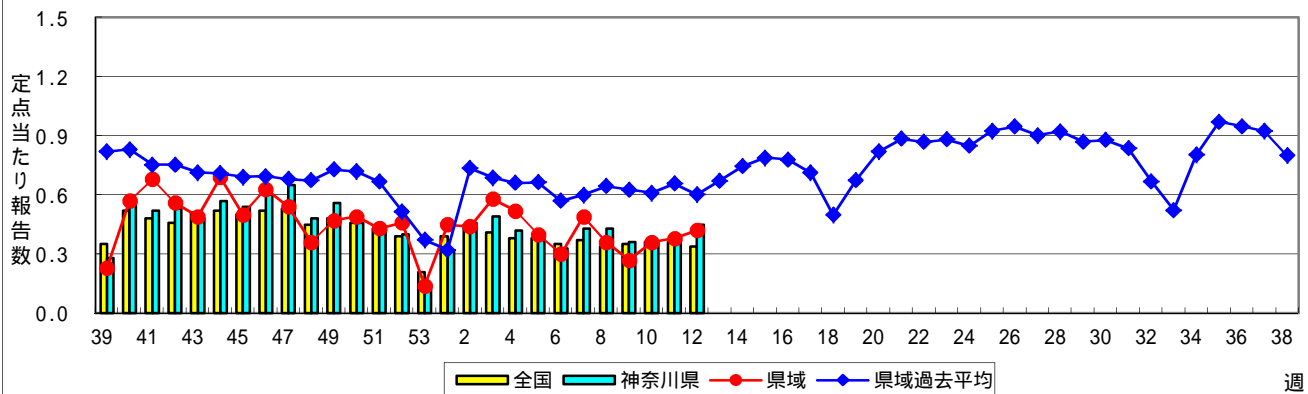
### 手足口病



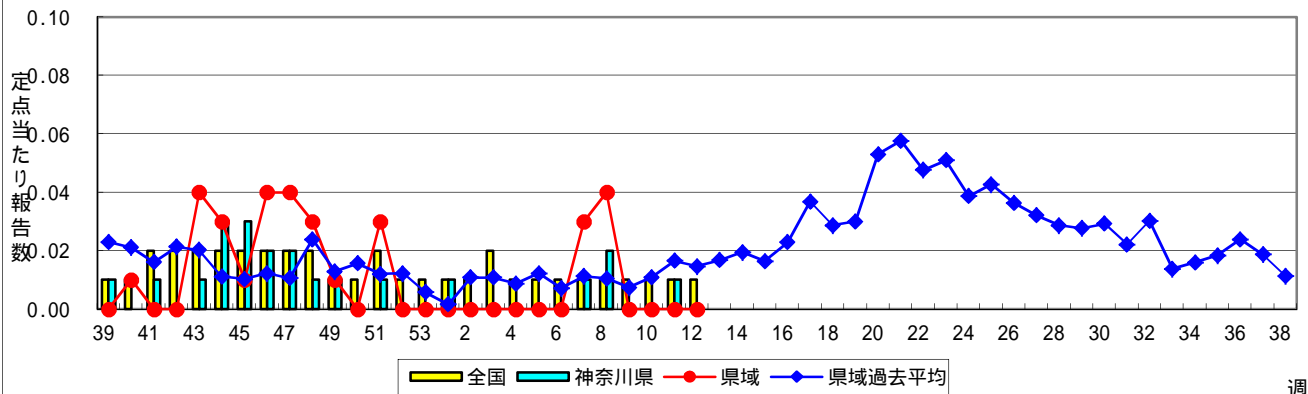
### 伝染性紅斑(リンゴ病)



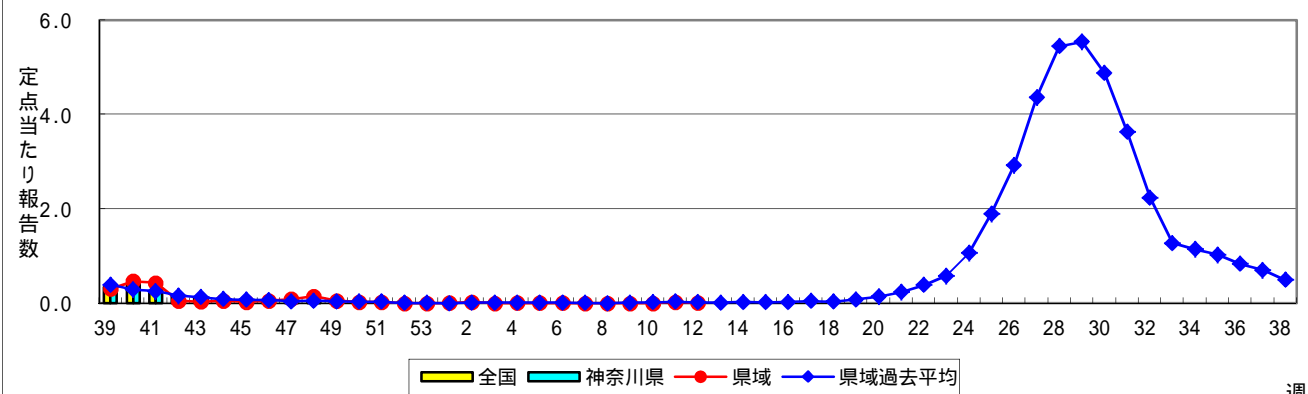
### 突発性発しん



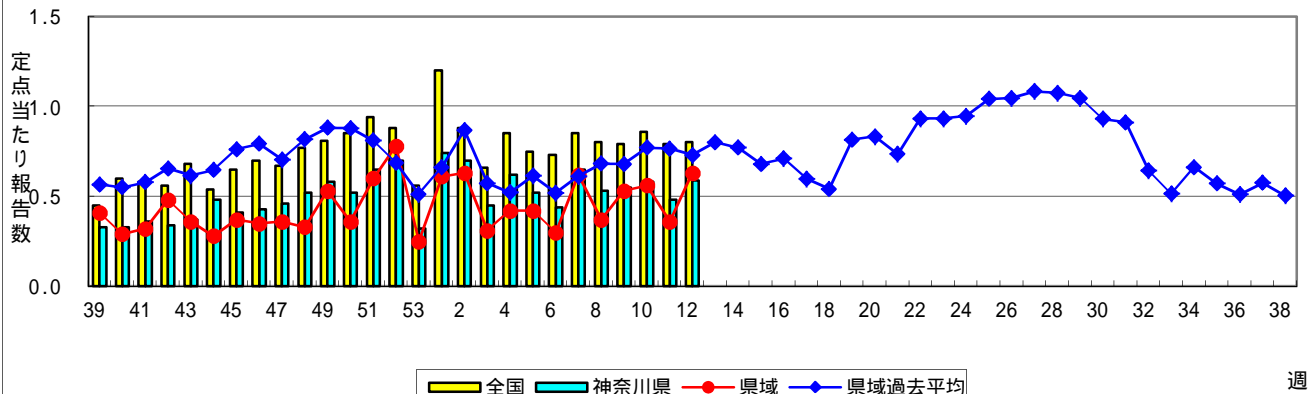
### 百日咳



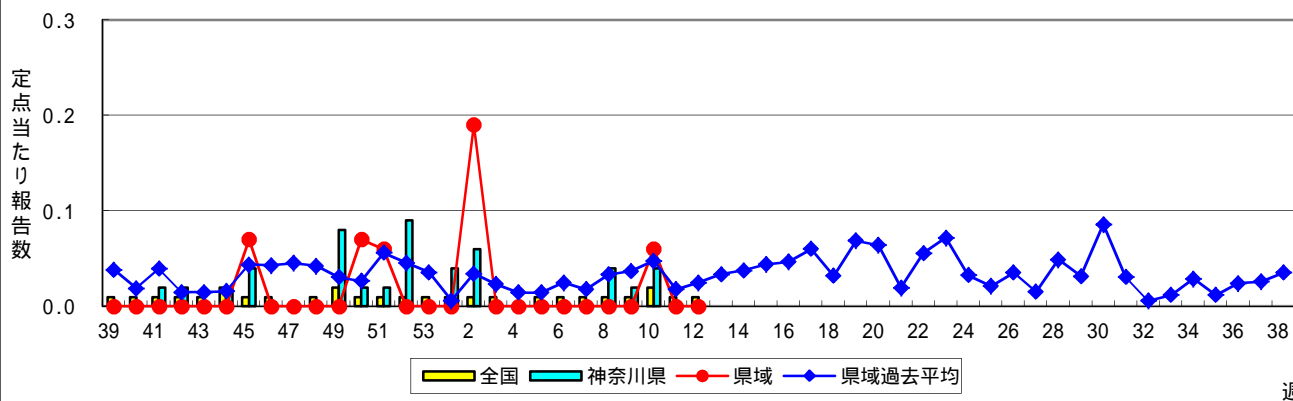
### ヘルパンギーナ



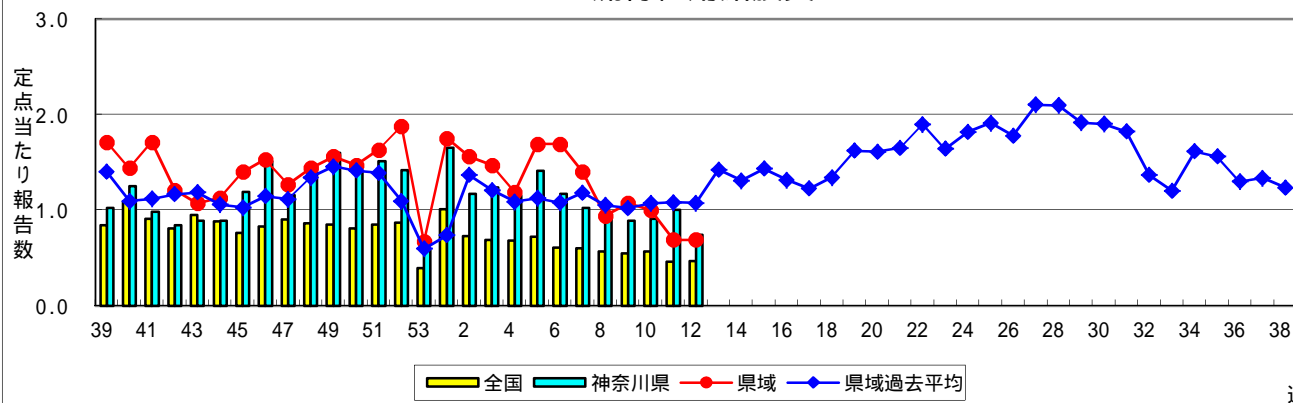
### 流行性耳下腺炎(おたふくかぜ)



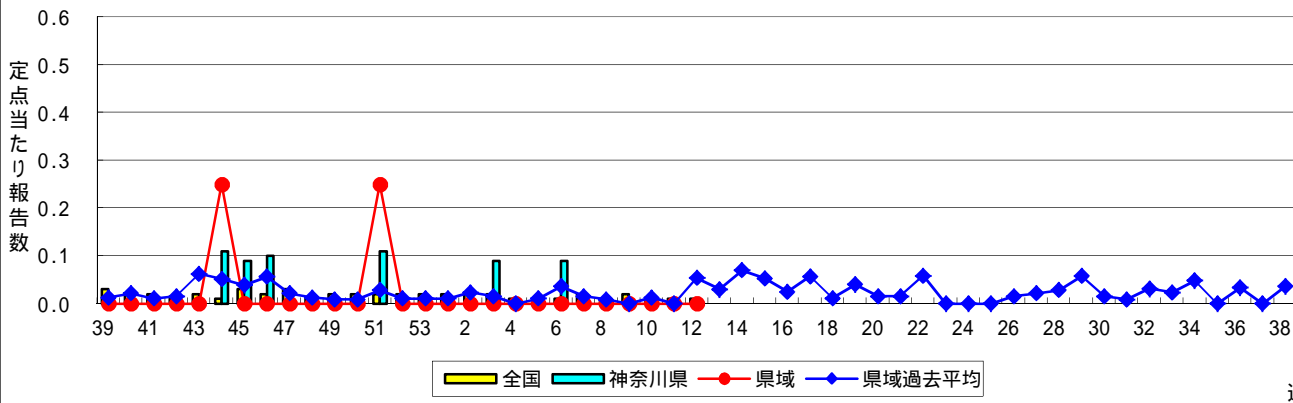
### 急性出血性結膜炎



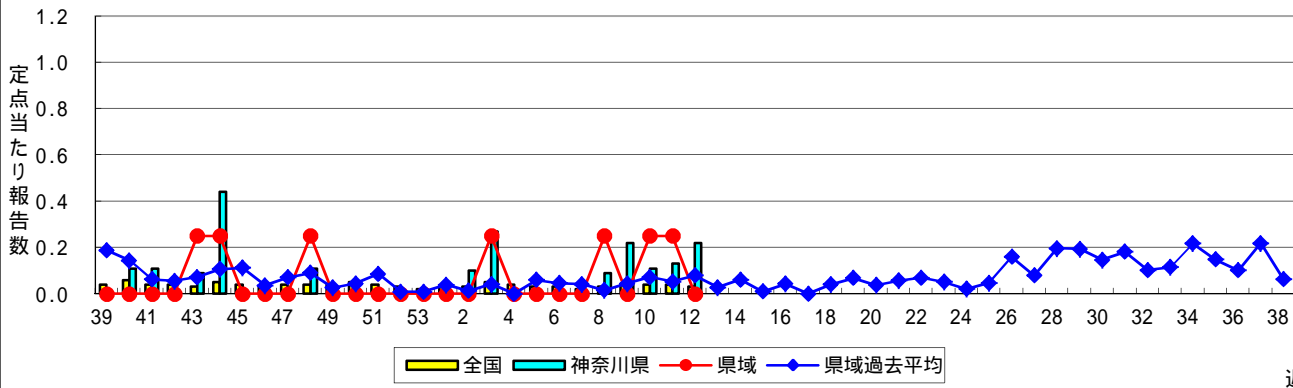
### 流行性角結膜炎



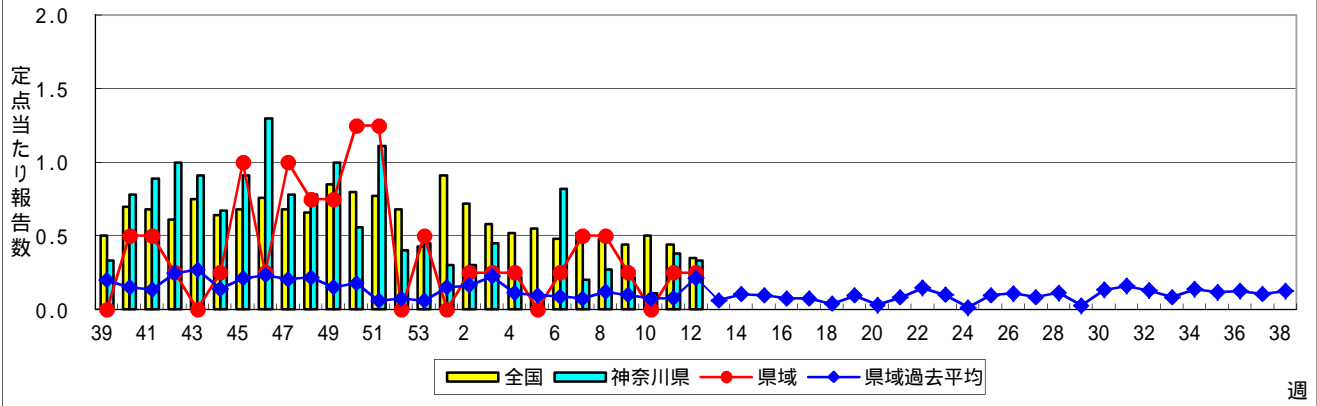
### 細菌性髄膜炎



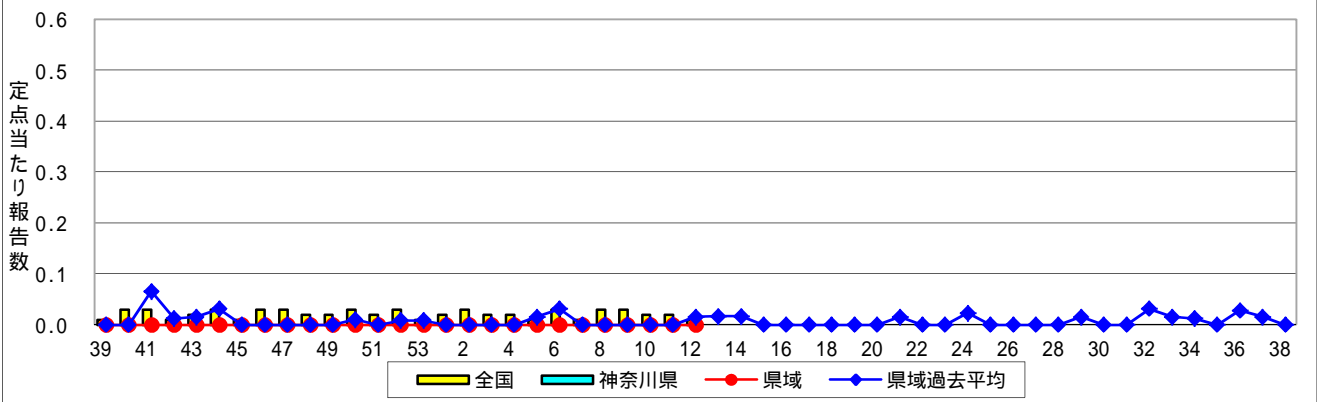
### 無菌性髄膜炎



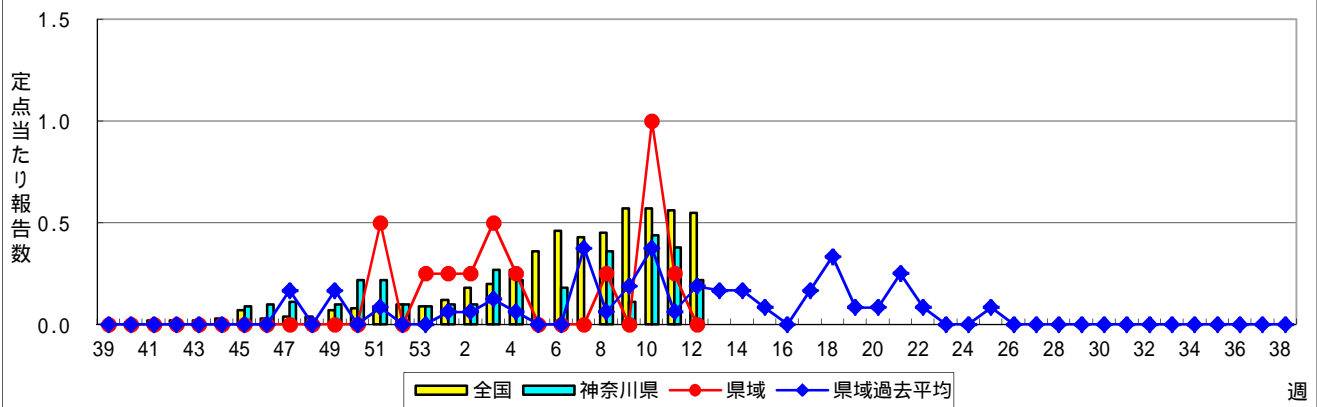
### マイコプラズマ肺炎



### クラミジア肺炎(オウム病を除く)



### 感染性胃腸炎(ロタウイルス)



**表1 報告数・定点当たり報告数 疾病、政令市・保健所別 (その1)**

2016年12週(03月21日～03月27日)

神奈川県	インフルエンザ (高病原性鳥インフルエンザを除く)		RSウイルス感染症		咽頭結膜熱		A群溶血性レンサ球菌咽頭炎		感染性胃腸炎	
	報告数	定点当たり	報告数	定点当たり	報告数	定点当たり	報告数	定点当たり	報告数	定点当たり
全県	2,590	7.66	14	0.07	23	0.11	315	1.48	919	4.31
横浜市	1,141	7.87	6	0.07	8	0.09	122	1.33	356	3.87
川崎市	387	7.17	3	0.09	3	0.09	52	1.58	171	5.18
相模原市	133	5.78	-	-	-	-	20	1.33	75	5.00
県域 (横浜市、川崎市、相模原市を除く)	929	8.01	5	0.07	12	0.16	121	1.66	317	4.34
横須賀市	95	6.79	-	-	3	0.33	5	0.56	30	3.33
藤沢市	86	6.14	-	-	-	-	11	1.22	52	5.78
平塚	49	4.45	1	0.14	1	0.14	9	1.29	17	2.43
平塚 秦野センター	83	8.30	-	-	-	-	18	3.00	41	6.83
鎌倉	74	7.40	1	0.17	-	-	11	1.83	42	7.00
鎌倉 三崎センター	11	3.67	-	-	2	1.00	5	2.50	3	1.50
小田原	130	13.00	-	-	1	0.17	22	3.67	21	3.50
小田原 足柄上センター	19	3.80	1	0.33	1	0.33	2	0.67	2	0.67
厚木	186	10.94	2	0.18	1	0.09	29	2.64	73	6.64
厚木 大和センター	89	8.09	-	-	-	-	6	0.86	23	3.29
茅ヶ崎	107	9.73	-	-	3	0.43	3	0.43	13	1.86

神奈川県	水痘		手足口病		伝染性紅斑		突発性発しん		百日咳	
	報告数	定点当たり	報告数	定点当たり	報告数	定点当たり	報告数	定点当たり	報告数	定点当たり
全県	83	0.39	9	0.04	11	0.05	95	0.45	1	-
横浜市	37	0.40	1	0.01	6	0.07	37	0.40	-	-
川崎市	13	0.39	1	0.03	3	0.09	22	0.67	1	0.03
相模原市	2	0.13	1	0.07	2	0.13	5	0.33	-	-
県域 (横浜市、川崎市、相模原市を除く)	31	0.42	6	0.08	-	-	31	0.42	-	-
横須賀市	1	0.11	-	-	-	-	4	0.44	-	-
藤沢市	4	0.44	-	-	-	-	7	0.78	-	-
平塚	4	0.57	6	0.86	-	-	1	0.14	-	-
平塚 秦野センター	8	1.33	-	-	-	-	5	0.83	-	-
鎌倉	-	-	-	-	-	-	1	0.17	-	-
鎌倉 三崎センター	-	-	-	-	-	-	1	0.50	-	-
小田原	4	0.67	-	-	-	-	2	0.33	-	-
小田原 足柄上センター	-	-	-	-	-	-	-	-	-	-
厚木	9	0.82	-	-	-	-	7	0.64	-	-
厚木 大和センター	1	0.14	-	-	-	-	1	0.14	-	-
茅ヶ崎	-	-	-	-	-	-	2	0.29	-	-

神奈川県	ヘルパンギーナ		流行性耳下腺炎		急性出血性結膜炎		流行性角結膜炎		細菌性髄膜炎	
	報告数	定点当たり	報告数	定点当たり	報告数	定点当たり	報告数	定点当たり	報告数	定点当たり
全県	1	-	125	0.59	-	-	35	0.74	-	-
横浜市	-	-	58	0.63	-	-	15	0.75	-	-
川崎市	-	-	17	0.52	-	-	4	0.57	-	-
相模原市	-	-	4	0.27	-	-	5	1.25	-	-
県域 (横浜市、川崎市、相模原市を除く)	1	0.01	46	0.63	-	-	11	0.69	-	-
横須賀市	-	-	1	0.11	-	-	-	-	-	-
藤沢市	1	0.11	15	1.67	-	-	2	1.00	-	-
平塚	-	-	1	0.14	-	-	1	0.50	-	-
平塚 秦野センター	-	-	1	0.17	-	-	-	-	...	...
鎌倉	-	-	9	1.50	-	-	-	-	...	...
鎌倉 三崎センター	-	-	-	-	...	...	...	...	...	...
小田原	-	-	-	-	-	-	-	-	...	...
小田原 足柄上センター	-	-	-	-	...	...	...	...	...	...
厚木	-	-	14	1.27	-	-	8	2.67	-	-
厚木 大和センター	-	-	1	0.14	-	-	-	-	...	...
茅ヶ崎	-	-	4	0.57	-	-	-	-	...	...





表2 報告数・定点当たり報告数、疾病・年齢階級別  
(全県及び横浜市・川崎市・相模原市を除く県域) (その1)

2016年12週(03月21日~03月27日)

\*表2は、各保健福祉事務所からの最新の報告をもとに作成しているため、国の還元データである表1および表3の数値と一致しないことがあります。

インフルエンザ定点		項目	合計	~5か月	~11か月	1歳	2	3	4	5	6	7	8
インフルエンザ (高病原性鳥インフルエンザを除く)	全国	報告数	68,369	172	758	2,129	2,612	3,188	3,925	4,502	4,736	4,600	4,144
		定点当たり	13.81	0.03	0.15	0.43	0.53	0.64	0.79	0.91	0.96	0.93	0.84
	全県	報告数	2,590	3	22	91	108	119	147	194	172	208	157
		定点当たり	7.66	0.01	0.07	0.27	0.32	0.35	0.43	0.57	0.51	0.62	0.46
	県域	報告数	929	1	5	31	42	46	65	60	64	63	60
		定点当たり	8.01	0.01	0.04	0.27	0.36	0.40	0.56	0.52	0.55	0.54	0.52

小児科定点		項目	合計	~5か月	~11か月	1歳	2	3	4	5	6	7	8
RSウイルス 感染症	全国	報告数	624	147	164	186	70	27	16	7	3	1	-
		定点当たり	0.20	0.05	0.05	0.06	0.02	0.01	0.01	0.00	0.00	0.00	-
	全県	報告数	14	2	7	5	-	-	-	-	-	-	-
		定点当たり	0.07	0.01	0.03	0.02	-	-	-	-	-	-	-
	県域	報告数	5	1	4	-	-	-	-	-	-	-	-
		定点当たり	0.07	0.01	0.05	-	-	-	-	-	-	-	-
咽頭結膜熱	全国	報告数	674	2	46	172	103	96	78	64	43	13	11
		定点当たり	0.21	0.00	0.01	0.05	0.03	0.03	0.02	0.02	0.01	0.00	0.00
	全県	報告数	23	-	-	2	4	4	3	2	3	1	2
		定点当たり	0.11	-	-	0.01	0.02	0.02	0.01	0.01	0.01	0.00	0.01
	県域	報告数	12	-	-	1	2	2	1	1	-	1	2
		定点当たり	0.16	-	-	0.01	0.03	0.03	0.01	0.01	-	0.01	0.03
A群溶血性レンサ球菌咽頭炎	全国	報告数	6,326	6	41	241	425	637	781	841	737	603	493
		定点当たり	2.00	0.00	0.01	0.08	0.13	0.20	0.25	0.27	0.23	0.19	0.16
	全県	報告数	315	-	3	8	26	22	33	47	35	38	27
		定点当たり	1.48	-	0.01	0.04	0.12	0.10	0.15	0.22	0.16	0.18	0.13
	県域	報告数	121	-	2	1	8	8	15	13	14	17	9
		定点当たり	1.66	-	0.03	0.01	0.11	0.11	0.21	0.18	0.19	0.23	0.12
感染性胃腸炎	全国	報告数	15,396	137	810	2,182	1,823	1,537	1,457	1,296	1,016	825	655
		定点当たり	4.88	0.04	0.26	0.69	0.58	0.49	0.46	0.41	0.32	0.26	0.21
	全県	報告数	919	5	47	121	95	84	98	84	65	57	40
		定点当たり	4.31	0.02	0.22	0.57	0.45	0.39	0.46	0.39	0.31	0.27	0.19
	県域	報告数	317	-	19	35	36	24	29	33	35	21	14
		定点当たり	4.34	-	0.26	0.48	0.49	0.33	0.40	0.45	0.48	0.29	0.19
水痘	全国	報告数	1,013	9	31	70	75	81	157	170	140	88	65
		定点当たり	0.32	0.00	0.01	0.02	0.02	0.03	0.05	0.05	0.04	0.03	0.02
	全県	報告数	83	-	-	2	7	6	9	13	10	13	10
		定点当たり	0.39	-	-	0.01	0.03	0.03	0.04	0.06	0.05	0.06	0.05
	県域	報告数	31	-	-	-	2	4	4	2	4	4	6
		定点当たり	0.42	-	-	-	0.03	0.05	0.05	0.03	0.05	0.05	0.08

インフルエンザ定点		項目	9	10-14	15-19	20-29	30-39	40-49	50-59	60-69	70-79	80歳以上
インフルエンザ (高病原性鳥インフルエンザを除く)	全国	報告数	3,627	12,052	2,867	2,548	4,642	4,678	2,866	2,162	1,239	922
		定点当たり	0.73	2.43	0.58	0.51	0.94	0.95	0.58	0.44	0.25	0.19
	全県	報告数	125	399	118	113	183	229	90	70	26	16
		定点当たり	0.37	1.18	0.35	0.33	0.54	0.68	0.27	0.21	0.08	0.05
	県域	報告数	47	160	40	45	48	71	27	36	12	6
		定点当たり	0.41	1.38	0.34	0.39	0.41	0.61	0.23	0.31	0.10	0.05

小児科定点		項目	9	10-14	15-19	20歳以上
RSウイルス 感染症	全国	報告数	1	2	-	-
		定点当たり	0.00	0.00	-	-
	全県	報告数	-	-	-	-
		定点当たり	-	-	-	-
	県域	報告数	-	-	-	-
		定点当たり	-	-	-	-
咽頭結膜熱	全国	報告数	8	25	3	10
		定点当たり	0.00	0.01	0.00	0.00
	全県	報告数	-	1	-	1
		定点当たり	-	0.00	-	0.00
	県域	報告数	-	1	-	1
		定点当たり	-	0.01	-	0.01
A群溶血性レンサ球菌咽頭炎	全国	報告数	381	734	67	339
		定点当たり	0.12	0.23	0.02	0.11
	全県	報告数	27	28	1	20
		定点当たり	0.13	0.13	0.00	0.09
	県域	報告数	12	13	-	9
		定点当たり	0.16	0.18	-	0.12
感染性胃腸炎	全国	報告数	536	1,286	316	1,520
		定点当たり	0.17	0.41	0.10	0.48
	全県	報告数	31	78	19	95
		定点当たり	0.15	0.37	0.09	0.45
	県域	報告数	10	26	9	26
		定点当たり	0.14	0.36	0.12	0.36
水痘	全国	報告数	44	73	2	8
		定点当たり	0.01	0.02	0.00	0.00
	全県	報告数	7	5	-	1
		定点当たり	0.03	0.02	-	0.00
	県域	報告数	4	1	-	-
		定点当たり	0.05	0.01	-	-

表2 報告数・定点当たり報告数、疾病・年齢階級別  
(全県及び横浜市・川崎市・相模原市を除く県域) (その2)

2016年12週(03月21日~03月27日)

\*表2は、各保健福祉事務所からの最新の報告をもとに作成しているため、国の還元データである表1および表3の数値と一致しないことがあります。

小児科定点	項目	合計	~5か月	~11か月	1歳	
手足口病	全国	報告数	78	1	3	9
		定点当たり	0.02	0.00	0.00	0.00
	全県	報告数	9	-	-	-
		定点当たり	0.04	-	-	-
	県域	報告数	6	-	-	-
		定点当たり	0.08	-	-	-
伝染性紅斑	全国	報告数	908	1	9	34
		定点当たり	0.29	0.00	0.00	0.01
	全県	報告数	11	-	-	-
		定点当たり	0.05	-	-	-
	県域	報告数	-	-	-	-
		定点当たり	-	-	-	-
突発性発しん	全国	報告数	1,080	16	415	559
		定点当たり	0.34	0.01	0.13	0.18
	全県	報告数	95	1	38	47
		定点当たり	0.45	0.00	0.18	0.22
	県域	報告数	31	-	14	14
		定点当たり	0.42	-	0.19	0.19
百日咳	全国	報告数	20	3	2	1
		定点当たり	0.01	0.00	0.00	0.00
	全県	報告数	1	-	-	-
		定点当たり	0.00	-	-	-
	県域	報告数	-	-	-	-
		定点当たり	-	-	-	-
ヘルパンギーナ	全国	報告数	45	-	1	5
		定点当たり	0.01	-	0.00	0.00
	全県	報告数	1	-	-	-
		定点当たり	0.00	-	-	-
	県域	報告数	1	-	-	-
		定点当たり	0.01	-	-	-
流行性耳下腺炎	全国	報告数	2,532	2	8	75
		定点当たり	0.80	0.00	0.00	0.02
	全県	報告数	125	-	-	1
		定点当たり	0.59	-	-	0.00
	県域	報告数	46	-	-	-
		定点当たり	0.63	-	-	-

小児科定点	項目	2	3	4	5	6	7	8	9	10-14	15-19	20歳以上	
手足口病	全国	報告数	12	7	10	9	10	6	6	1	4	-	-
		定点当たり	0.00	0.00	0.00	0.00	0.00	0.00	0.00	0.00	0.00	-	-
	全県	報告数	2	1	-	-	-	3	2	1	-	-	-
		定点当たり	0.01	0.00	-	-	-	0.01	0.01	0.00	-	-	-
	県域	報告数	-	-	-	-	-	3	2	1	-	-	-
		定点当たり	-	-	-	-	-	0.04	0.03	0.01	-	-	-
伝染性紅斑	全国	報告数	57	100	184	151	130	97	64	37	36	1	7
		定点当たり	0.02	0.03	0.06	0.05	0.04	0.03	0.02	0.01	0.01	0.00	0.00
	全県	報告数	1	3	2	3	-	1	1	1	-	-	-
		定点当たり	0.00	0.01	0.01	0.01	-	0.00	0.00	0.00	-	-	-
	県域	報告数	-	-	-	-	-	-	-	-	-	-	-
		定点当たり	-	-	-	-	-	-	-	-	-	-	-
突発性発しん	全国	報告数	67	10	6	2	3	1	-	1	-	-	-
		定点当たり	0.02	0.00	0.00	0.00	0.00	0.00	-	0.00	-	-	-
	全県	報告数	6	3	-	-	-	-	-	-	-	-	-
		定点当たり	0.03	0.01	-	-	-	-	-	-	-	-	-
	県域	報告数	3	-	-	-	-	-	-	-	-	-	-
		定点当たり	0.04	-	-	-	-	-	-	-	-	-	-
百日咳	全国	報告数	1	1	1	-	-	-	-	-	4	1	6
		定点当たり	0.00	0.00	0.00	-	-	-	-	-	0.00	0.00	0.00
	全県	報告数	-	-	-	-	-	-	-	-	-	-	1
		定点当たり	-	-	-	-	-	-	-	-	-	-	0.00
	県域	報告数	-	-	-	-	-	-	-	-	-	-	-
		定点当たり	-	-	-	-	-	-	-	-	-	-	-
ヘルパンギーナ	全国	報告数	5	2	8	3	4	1	2	1	5	1	7
		定点当たり	0.00	0.00	0.00	0.00	0.00	0.00	0.00	0.00	0.00	0.00	0.00
	全県	報告数	1	-	-	-	-	-	-	-	-	-	-
		定点当たり	0.00	-	-	-	-	-	-	-	-	-	-
	県域	報告数	1	-	-	-	-	-	-	-	-	-	-
		定点当たり	0.01	-	-	-	-	-	-	-	-	-	-
流行性耳下腺炎	全国	報告数	183	264	448	420	372	233	175	129	175	11	37
		定点当たり	0.06	0.08	0.14	0.13	0.12	0.07	0.06	0.04	0.06	0.00	0.01
	全県	報告数	4	11	15	17	15	19	14	14	11	2	2
		定点当たり	0.02	0.05	0.07	0.08	0.07	0.09	0.07	0.07	0.05	0.01	0.01
	県域	報告数	1	4	6	5	6	8	6	6	3	-	1
		定点当たり	0.01	0.05	0.08	0.07	0.08	0.11	0.08	0.08	0.04	-	0.01

表2 報告数・定点当たり報告数、疾病・年齢階級別  
(全県及び横浜市・川崎市・相模原市を除く県域) (その3)

2016年12週(03月21日~03月27日)

\*表2は、各保健福祉事務所からの最新の報告をもとに作成しているため、国の還元データである表1および表3の数値と一致しないことがあります。

眼科定点		項目	合計	~5か月	~11か月	1歳	2	3	4	5	6	7	8
急性出血性結膜炎	全国	報告数	6	-	-	-	-	1	-	-	1	-	-
		定点当たり	0.01	-	-	-	-	0.00	-	-	0.00	-	-
	県域	報告数	-	-	-	-	-	-	-	-	-	-	-
流行性角結膜炎	全国	報告数	319	2	2	11	11	11	7	10	3	1	6
		定点当たり	0.47	0.00	0.00	0.02	0.02	0.02	0.01	0.01	0.00	0.00	0.01
	県域	報告数	11	-	-	-	-	-	-	-	-	-	-

基幹定点(週報)		項目	合計	0歳	1-4	5-9	10-14	15-19	20-24	25-29	30-34	35-39	40-44
細菌性髄膜炎	全国	報告数	4	1	1	-	-	-	-	-	-	-	-
		定点当たり	0.01	0.00	0.00	-	-	-	-	-	-	-	-
	県域	報告数	-	-	-	-	-	-	-	-	-	-	-
無菌性髄膜炎	全国	報告数	14	1	-	3	2	1	1	-	-	1	1
		定点当たり	0.03	0.00	-	0.01	0.00	0.00	0.00	-	-	0.00	0.00
	県域	報告数	2	1	-	-	-	-	-	-	-	-	-
マイコプラズマ肺炎	全国	報告数	165	2	38	66	28	4	3	2	5	1	4
		定点当たり	0.35	0.00	0.08	0.14	0.06	0.01	0.01	0.00	0.01	0.00	0.01
	県域	報告数	3	-	1	1	-	-	-	-	-	-	-
クラミジア肺炎(オウム病を除く)	全国	報告数	4	-	-	1	-	-	-	-	-	-	1
		定点当たり	0.01	-	-	0.00	-	-	-	-	-	-	0.00
	県域	報告数	-	-	-	-	-	-	-	-	-	-	-
感染性胃腸炎(ロタウイルス)	全国	報告数	260	24	166	54	11	1	1	-	-	-	-
		定点当たり	0.55	0.05	0.35	0.11	0.02	0.00	0.00	-	-	-	-
	県域	報告数	2	-	2	-	-	-	-	-	-	-	-

眼科定点		項目	9	10-14	15-19	20-29	30-39	40-49	50-59	60-69	70歳以上
急性出血性結膜炎	全国	報告数	-	-	-	-	4	-	-	-	-
		定点当たり	-	-	-	-	0.01	-	-	-	-
	県域	報告数	-	-	-	-	-	-	-	-	-
流行性角結膜炎	全国	報告数	2	7	10	40	72	47	23	29	25
		定点当たり	0.00	0.01	0.01	0.06	0.10	0.07	0.03	0.04	0.04
	県域	報告数	1	1	1	4	5	8	7	1	3

基幹定点(週報)		項目	45-49	50-54	55-59	60-64	65-69	70歳以上
細菌性髄膜炎	全国	報告数	-	-	-	-	-	2
		定点当たり	-	-	-	-	-	0.00
	県域	報告数	-	-	-	-	-	-
無菌性髄膜炎	全国	報告数	1	-	-	2	-	1
		定点当たり	0.00	-	-	0.00	-	0.00
	県域	報告数	-	-	-	-	-	-
マイコプラズマ肺炎	全国	報告数	1	-	1	-	5	5
		定点当たり	0.00	-	0.00	-	0.01	0.01
	県域	報告数	-	-	-	-	-	1
クラミジア肺炎(オウム病を除く)	全国	報告数	-	1	-	-	-	1
		定点当たり	-	0.00	-	-	-	0.00
	県域	報告数	-	-	-	-	-	-
感染性胃腸炎(ロタウイルス)	全国	報告数	-	-	1	-	-	2
		定点当たり	-	-	0.00	-	-	0.00
	県域	報告数	-	-	-	-	-	-

表3 5週前～今週の推移 (その1)  
(全県及び横浜市・川崎市・相模原市を除く県域)

2016年12週(03月21日～03月27日)

疾病名	項目		5週前	4週前	3週前	2週前	1週前	今週
			07週	08週	09週	10週	11週	12週
			(02月15日 ～02月21 日)	(02月22日 ～02月28 日)	(02月29日 ～03月06 日)	(03月07日 ～03月13 日)	(03月14日 ～03月20 日)	(03月21日 ～03月27 日)
インフルエンザ (高病原性鳥インフル ガを除く)	全県	報告数	11,760	9,420	8,683	6,908	4,710	2,590
		定点当たり	34.59	28.04	25.61	20.32	14.32	7.66
	県域	報告数	4,003	3,306	2,982	2,386	1,636	929
		定点当たり	34.51	28.50	25.71	20.57	14.35	8.01
RSウイルス 感染症	全県	報告数	45	32	24	33	23	14
		定点当たり	0.21	0.15	0.11	0.15	0.11	0.07
	県域	報告数	16	8	5	3	10	5
		定点当たり	0.22	0.11	0.07	0.04	0.14	0.07
咽頭結膜熱	全県	報告数	30	37	31	19	28	23
		定点当たり	0.14	0.18	0.15	0.09	0.13	0.11
	県域	報告数	7	9	13	4	7	12
		定点当たり	0.10	0.12	0.18	0.05	0.10	0.16
A群溶血性レ ンサ球菌咽頭 炎	全県	報告数	490	461	434	429	432	315
		定点当たり	2.31	2.21	2.06	2.01	2.08	1.48
	県域	報告数	159	157	157	142	149	121
		定点当たり	2.18	2.15	2.15	1.95	2.07	1.66
感染性胃腸炎	全県	報告数	1,452	1,300	1,344	1,354	1,139	919
		定点当たり	6.85	6.22	6.37	6.36	5.48	4.31
	県域	報告数	486	426	466	475	419	317
		定点当たり	6.66	5.84	6.38	6.51	5.82	4.34
水痘	全県	報告数	100	95	72	86	86	83
		定点当たり	0.47	0.45	0.34	0.40	0.41	0.39
	県域	報告数	51	36	26	36	33	31
		定点当たり	0.70	0.49	0.36	0.49	0.46	0.42
手足口病	全県	報告数	1	3	3	4	6	9
		定点当たり	-	0.01	0.01	0.02	0.03	0.04
	県域	報告数	-	-	-	1	3	6
		定点当たり	-	-	-	0.01	0.04	0.08
伝染性紅斑	全県	報告数	35	35	41	37	32	11
		定点当たり	0.17	0.17	0.19	0.17	0.15	0.05
	県域	報告数	9	7	11	11	6	-
		定点当たり	0.12	0.10	0.15	0.15	0.08	-
突発性発しん	全県	報告数	91	89	77	77	76	95
		定点当たり	0.43	0.43	0.36	0.36	0.37	0.45
	県域	報告数	36	26	20	26	27	31
		定点当たり	0.49	0.36	0.27	0.36	0.38	0.42

表3 5週前～今週の推移 (その2)  
(全県及び横浜市・川崎市・相模原市を除く県域)

2016年12週(03月21日～03月27日)

疾病名	項目		5週前	4週前	3週前	2週前	1週前	今週
			07週	08週	09週	10週	11週	12週
			(02月15日 ～02月21 日)	(02月22日 ～02月28 日)	(02月29日 ～03月06 日)	(03月07日 ～03月13 日)	(03月14日 ～03月20 日)	(03月21日 ～03月27 日)
百日咳	全県	報告数	3	4	-	-	2	1
		定点当たり	0.01	0.02	-	-	0.01	-
	県域	報告数	2	3	-	-	-	-
		定点当たり	0.03	0.04	-	-	-	-
ヘルパンギーナ	全県	報告数	-	-	1	3	4	1
		定点当たり	-	-	-	0.01	0.02	-
	県域	報告数	-	-	-	-	2	1
		定点当たり	-	-	-	-	0.03	0.01
流行性耳下腺炎	全県	報告数	137	110	116	124	100	125
		定点当たり	0.65	0.53	0.55	0.58	0.48	0.59
	県域	報告数	45	27	39	41	26	46
		定点当たり	0.62	0.37	0.53	0.56	0.36	0.63
急性出血性結膜炎	全県	報告数	-	2	1	2	-	-
		定点当たり	-	0.04	0.02	0.04	-	-
	県域	報告数	-	-	-	1	-	-
		定点当たり	-	-	-	0.06	-	-
流行性角結膜炎	全県	報告数	47	42	41	42	46	35
		定点当たり	1.02	0.91	0.89	0.91	1.00	0.74
	県域	報告数	21	15	16	16	11	11
		定点当たり	1.40	0.94	1.07	1.00	0.69	0.69
細菌性髄膜炎	全県	報告数	-	-	-	-	-	-
		定点当たり	-	-	-	-	-	-
	県域	報告数	-	-	-	-	-	-
		定点当たり	-	-	-	-	-	-
無菌性髄膜炎	全県	報告数	-	1	2	1	1	2
		定点当たり	-	0.09	0.22	0.11	0.13	0.22
	県域	報告数	-	1	-	1	1	-
		定点当たり	-	0.25	-	0.25	0.25	-
マイコプラズマ肺炎	全県	報告数	2	3	2	1	3	3
		定点当たり	0.20	0.27	0.22	0.11	0.38	0.33
	県域	報告数	2	2	1	-	1	1
		定点当たり	0.50	0.50	0.25	-	0.25	0.25
クラミジア肺炎 (オウム病を除く)	全県	報告数	-	-	-	-	-	-
		定点当たり	-	-	-	-	-	-
	県域	報告数	-	-	-	-	-	-
		定点当たり	-	-	-	-	-	-
感染性胃腸炎 (ロタウイルス)	全県	報告数	-	4	1	4	3	2
		定点当たり	-	0.36	0.11	0.44	0.38	0.22
	県域	報告数	-	1	-	4	1	-
		定点当たり	-	0.25	-	1.00	0.25	-