



# 神奈川県感染症発生情報（11週報）

## （3月14日～3月20日）

<http://www.eiken.pref.kanagawa.jp/>



### 今週の注目感染症

～インフルエンザ～ 感染している人の咳やくしゃみに含まれるウイルスを吸い込んだり、ウイルスが付着した手で目・鼻・口を触れたりすることによって感染します。第11週は神奈川県内の定点当たり報告数が14.32（前週20.32）で減少しましたが、警報レベル終息基準値10を上回っており、引き続き、感染予防の基本である外出後の手洗い・うがいを十分に行いましょう。重症化を防ぐためには、ワクチン接種が有効ですが、接種した方も油断は禁物です。また、今シーズン既にインフルエンザに感染した方も、別の型や系統のインフルエンザに感染することもあり注意が必要です。急な発熱やくしゃみ・咳などの症状がある場合は、周囲に感染が広がらないようにマスクを着用し、くしゃみ・咳エチケットを心がけ、早めにかかりつけ医に相談しましょう。

### 今週の全数把握対象疾患

（当該週の国による集計及び各保健福祉事務所からの報告をもとに期日を決めて集計しているため、集計数が前後することがあります。）

分類	対象疾患	内訳				神奈川県 （今週）	神奈川県 （2016年累計）
		県域	横浜市	川崎市	相模原市		
二類	結核	9	10		2	21	339
四類	E型肝炎				1	1	7
	A型肝炎		1			1	9
	デング熱		1			1	7
	レジオネラ症	1	1			2	21
五類	アメーバ赤痢		1			1	25
	ウイルス性肝炎	1				1	6
	カルバペネム耐性腸内細菌科細菌感染症		1			1	15
	急性脳炎			1		1	13
	劇症型溶血性レンサ球菌感染症			1		1	11
	後天性免疫不全症候群		1	2		3	18
	侵襲性肺炎球菌感染症		2			2	58
	梅毒		2			2	42

### 全数把握対象疾患情報

- 結核21例：年齢群は10歳未満1例、10歳代2例、40歳代3例、50歳代3例、60歳代1例、70歳代6例、80歳代5例、病型は肺結核11例、肺結核及び結核性胸膜炎1例、肺結核及び頸部リンパ節結核1例、結核性胸膜炎2例、無症状病原体保有者6例
- E型肝炎1例：年齢群は20歳代、推定感染経路は不明、推定感染地域は神奈川県
- A型肝炎1例：年齢群は60歳代、推定感染経路は経口感染、推定感染地域は都道府県不明、ワクチン接種歴は不明
- デング熱1例：年齢群は30歳代、病型はデング熱、感染地域はインドネシア共和国
- レジオネラ症2例：年齢群は40歳代1例、70歳代1例、病型は肺炎型2例、推定感染経路は水系感染2例、推定感染地域は神奈川県1例、静岡県1例
- アメーバ赤痢1例：年齢群は50歳代、病型は腸管アメーバ症、推定感染経路は不明、推定感染地域は都道府県不明
- ウイルス性肝炎1例：年齢群は60歳代、病型はB型、推定感染経路は不明、推定感染地域は都道府県不明、ワクチン接種歴は不明
- カルバペネム耐性腸内細菌科細菌感染症1例：年齢群は50歳代、菌種は*Enterobacter cloacae*、推定感染経路は不明、推定感染地域は神奈川県
- 急性脳炎1例：年齢群は10歳未満、病型は病原体不明、推定感染地域は都道府県不明
- 劇症型溶血性レンサ球菌感染症1例：年齢群は80歳代、推定感染経路は不明、感染地域は神奈川県
- 後天性免疫不全症候群3例：年齢群は30歳代1例、40歳代1例、50歳代1例、病型は無症候性キャリア1例、AIDS 1例、その他1例、推定感染経路は同性間性的接触2例、刺青1例、推定感染地域は日本国内2例、タイ王国1例
- 侵襲性肺炎球菌感染症2例：年齢群は80歳代1例、90歳代1例、推定感染地域は神奈川県2例、ワクチン接種歴は接種なし1例、不明1例
- 梅毒2例：年齢群は30歳代1例、50歳代1例、病型は早期顕症梅毒 期1例、無症状病原体保有者1例、推定感染経路は異性間性的接触2例、推定感染地域は神奈川県2例

### 今週の定点把握対象疾患

- インフルエンザの定点当たり報告数が、厚木保健福祉事務所管内（20.44）、小田原保健福祉事務所管内（19.90）、鎌倉保健福祉事務所管内（17.70）、厚木保健福祉事務所大和センター管内（17.20）、平塚保健福祉事務所秦野センター管内（16.90）、横浜市（15.49）、相模原市（12.32）、川崎市（12.04）、横須賀市（11.93）、藤沢市（11.86）で警報レベル終息基準値10を上回っています。

### 神奈川県感染症情報センター

神奈川県衛生研究所 企画情報部 衛生情報課

TEL:0467-83-4400(代表)

FAX:0467-89-5211(企画情報部)

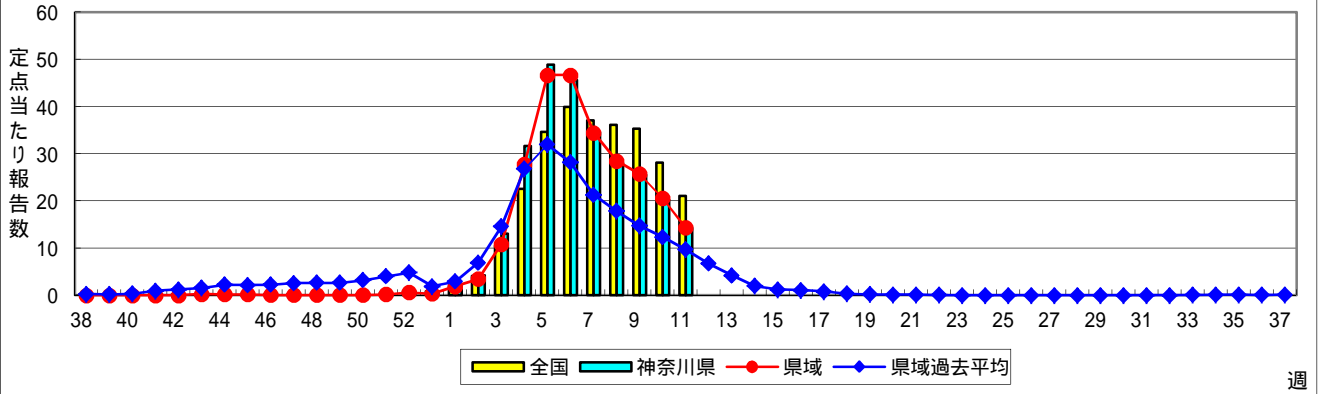
感染症発生動向調査事業は「感染症の予防及び感染症の患者に対する医療に関する法律」によって行われています。

\* 県域とは、神奈川県内の市町村のうち横浜市、川崎市、相模原市を除いた地域です。

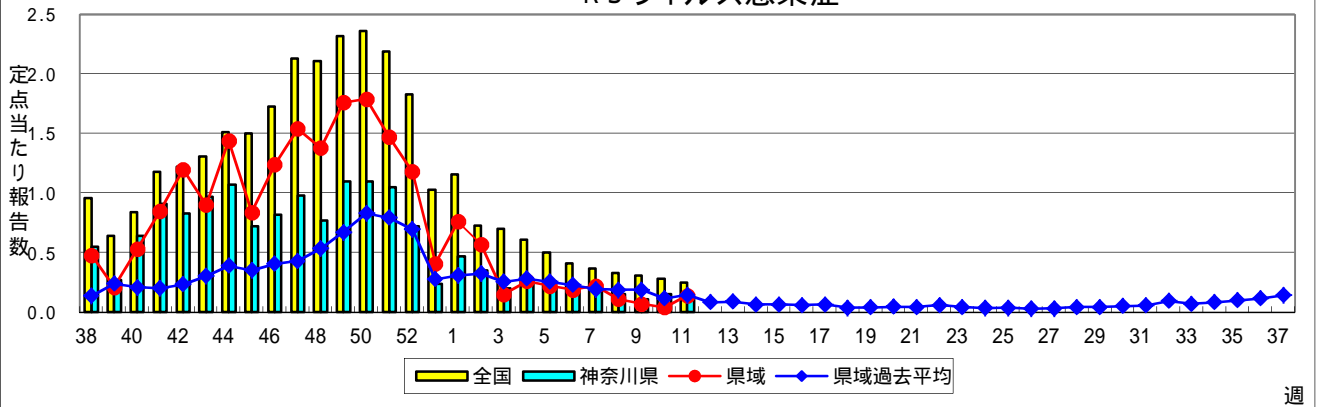
# 感染症発生動向調査:週報対象疾患の時系列グラフ

疾患名の括弧書きは、一般名称であり、正式名称ではありません。  
神奈川県&県域(横浜市・川崎市・相模原市を除く)のデータです。

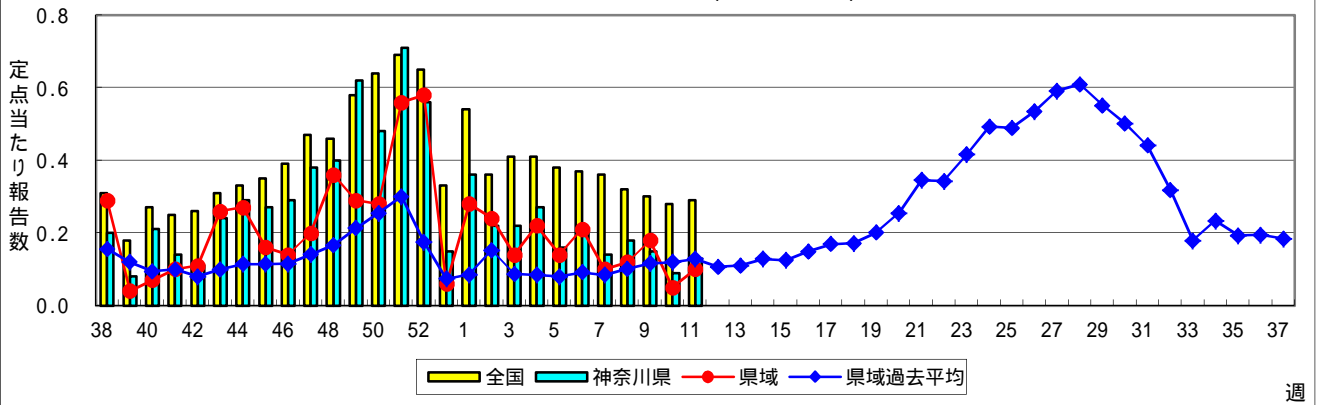
## インフルエンザ(高病原性鳥インフルエンザを除く)



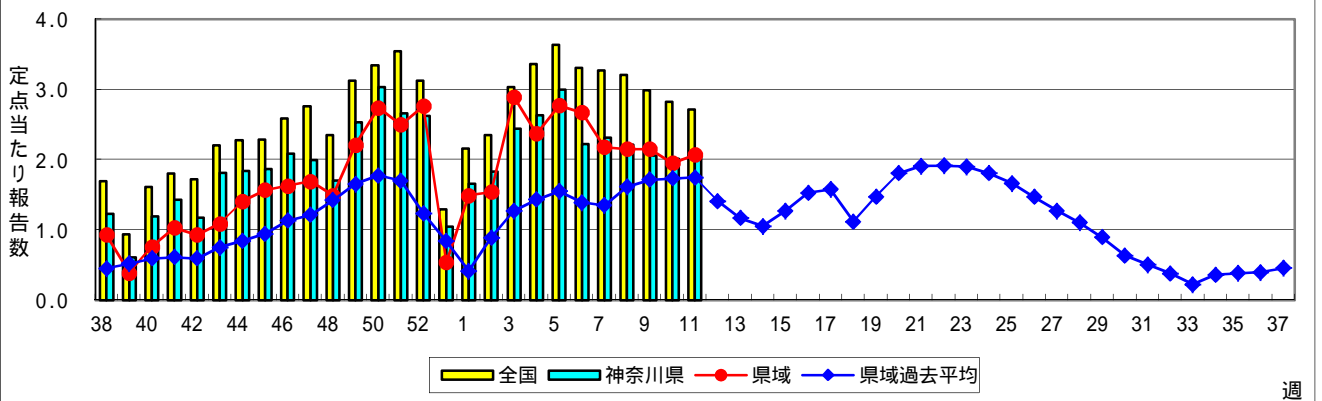
## RSウイルス感染症



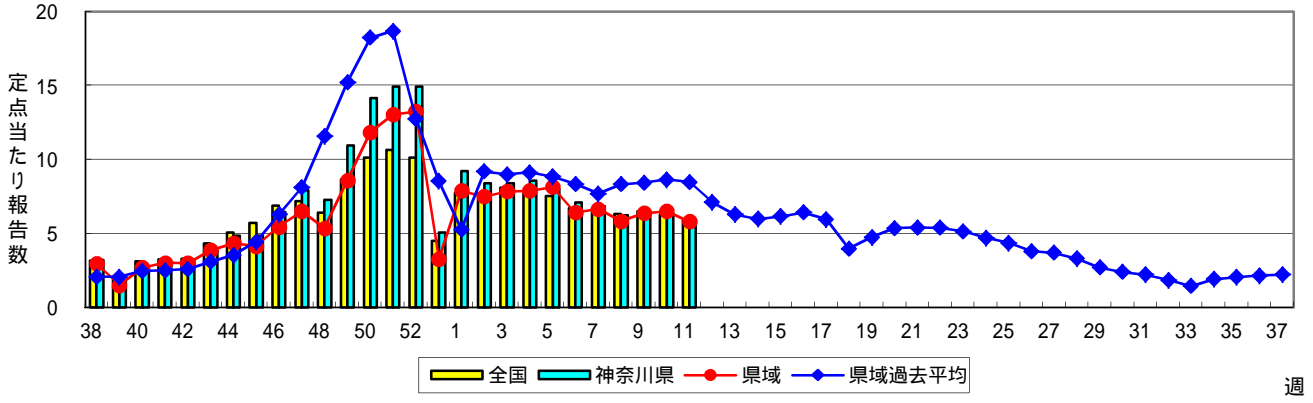
## 咽頭結膜熱(プール熱)



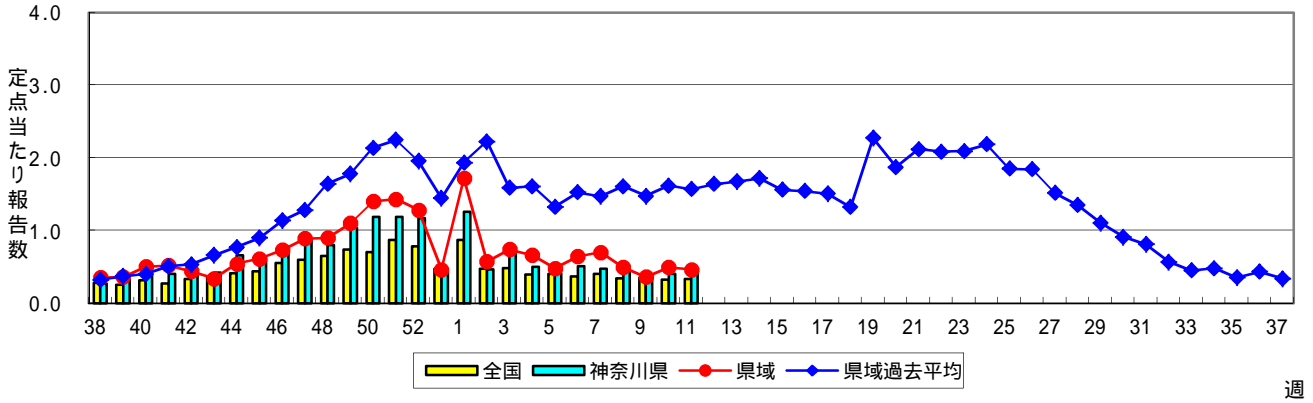
## A群溶血性レンサ球菌咽頭炎



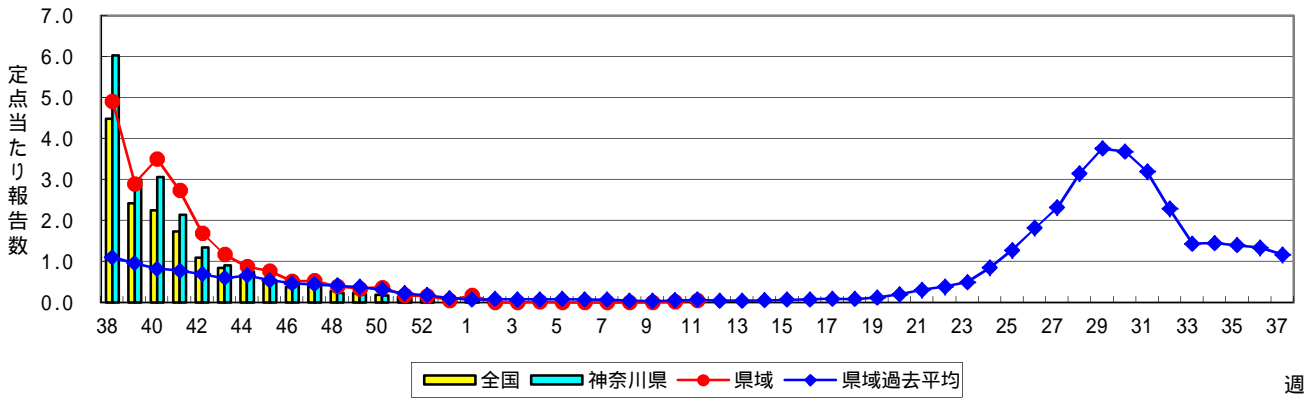
### 感染性胃腸炎



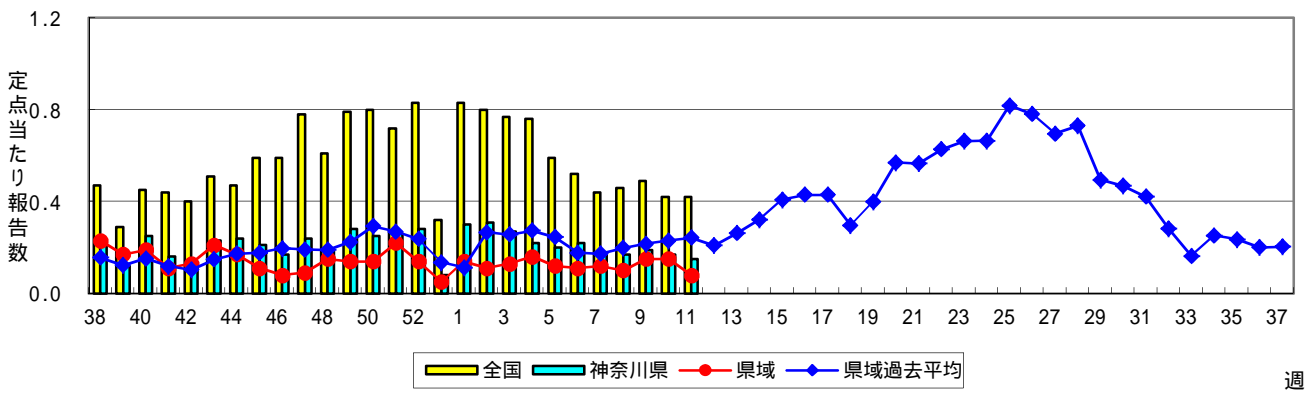
### 水痘(水ぼうそう)



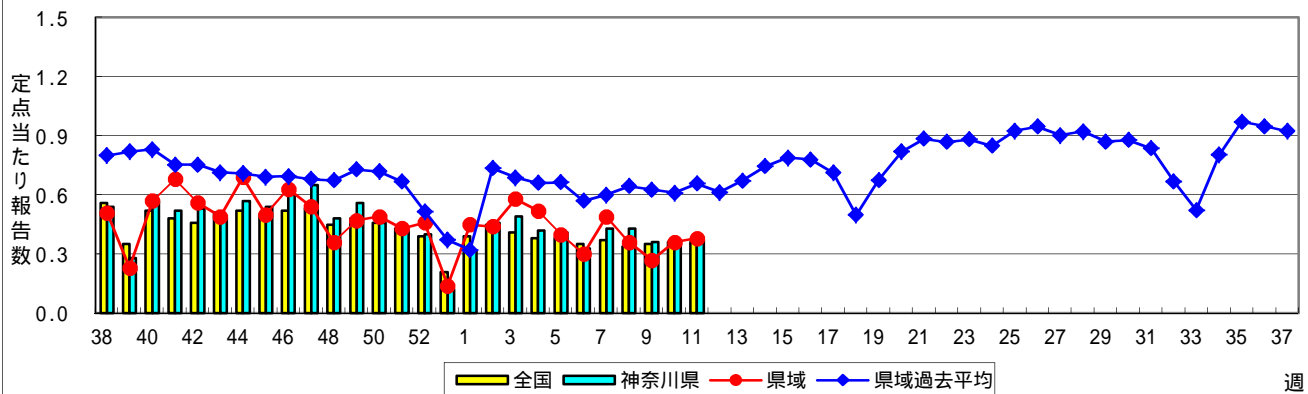
### 手足口病



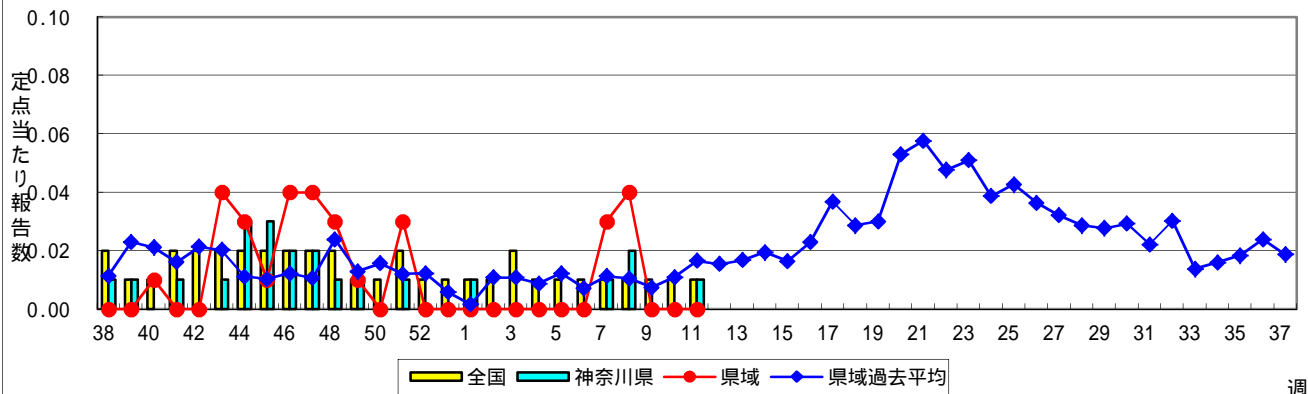
### 伝染性紅斑(リンゴ病)



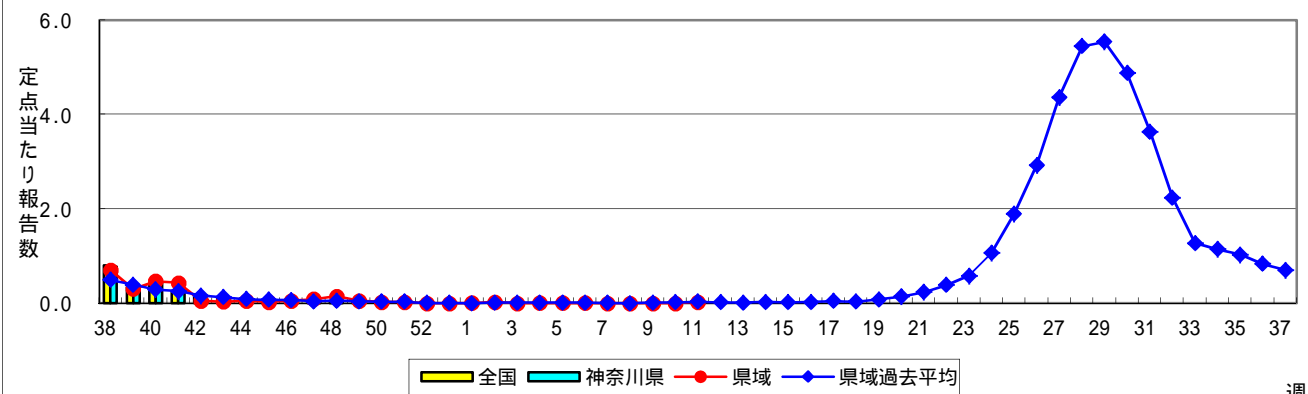
### 突発性発しん



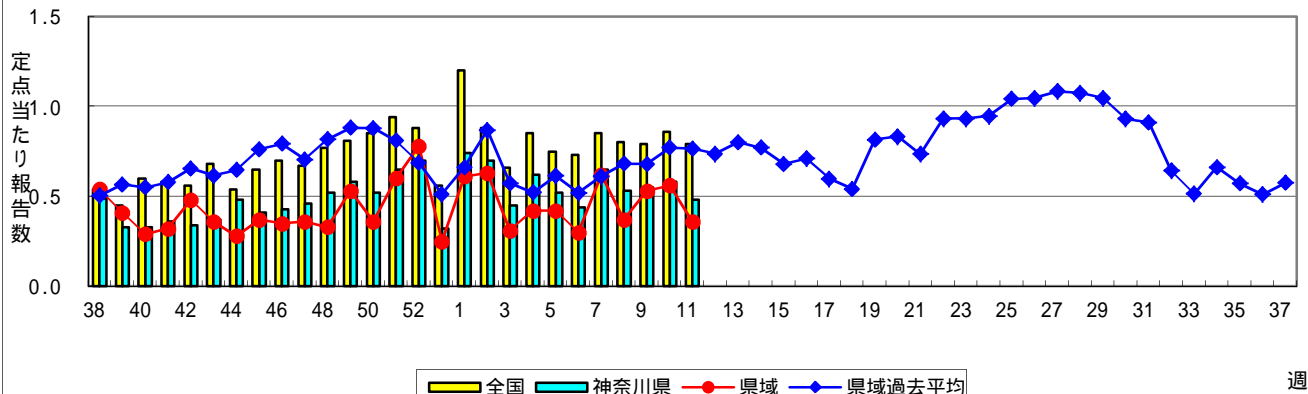
### 百日咳



### ヘルパンギーナ

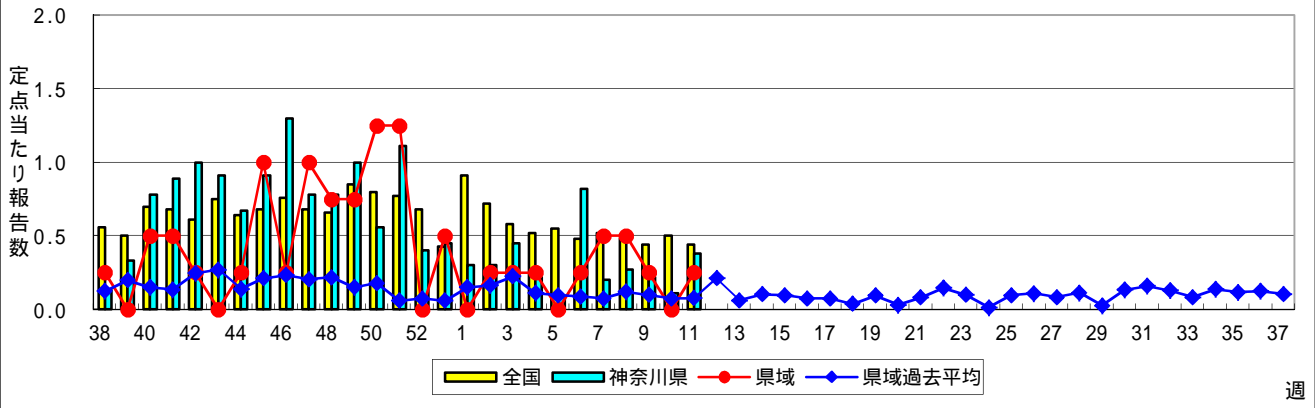


### 流行性耳下腺炎(おたふくかぜ)

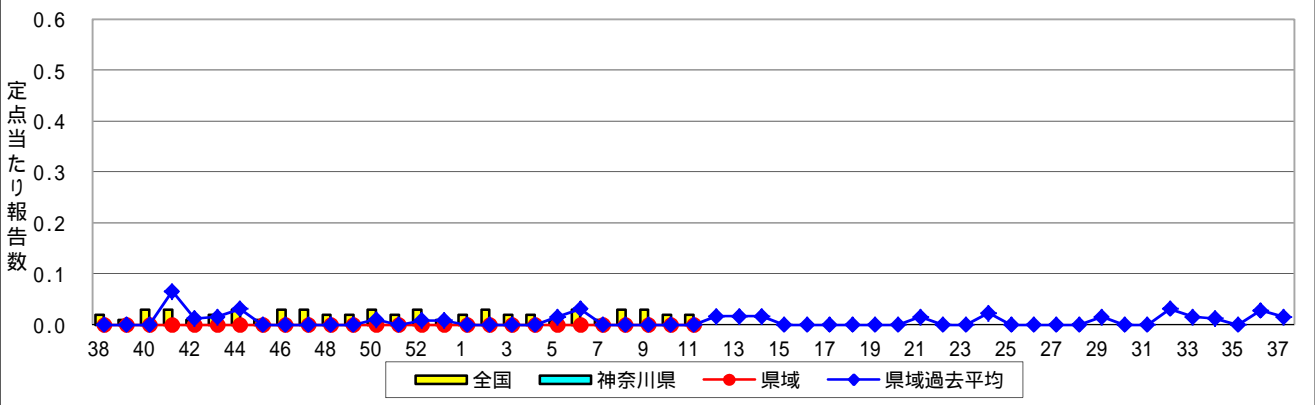




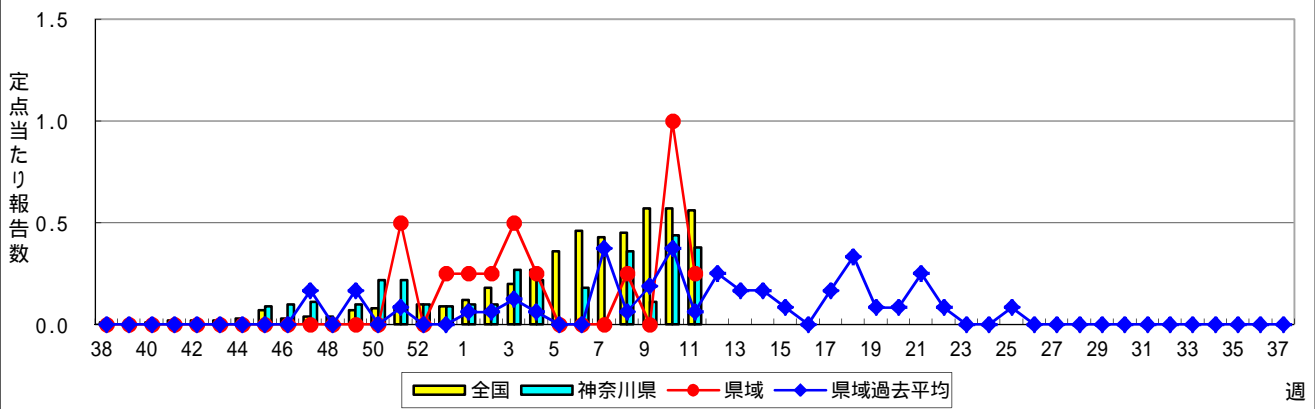
### マイコプラズマ肺炎



### クラミジア肺炎(オウム病を除く)



### 感染性胃腸炎(ロタウイルス)



**表1 報告数・定点当たり報告数 疾病、政令市・保健所別 (その1)**

2016年11週(03月14日～03月20日)

神奈川県	インフルエンザ (高病原性鳥インフルエンザを除く)		RSウイルス感染症		咽頭結膜熱		A群溶血性レンサ球菌咽頭炎		感染性胃腸炎	
	報告数	定点当たり	報告数	定点当たり	報告数	定点当たり	報告数	定点当たり	報告数	定点当たり
全県	4,710	14.32	23	0.11	28	0.13	432	2.08	1,139	5.48
横浜市	2,153	15.49	10	0.11	17	0.19	171	1.92	463	5.20
川崎市	650	12.04	3	0.09	4	0.12	79	2.39	183	5.55
相模原市	271	12.32	-	-	-	-	33	2.36	74	5.29
県域 <small>(横浜市、川崎市、相模原市を除く)</small>	1,636	14.35	10	0.14	7	0.10	149	2.07	419	5.82
横須賀市	167	11.93	1	0.11	-	-	14	1.56	55	6.11
藤沢市	166	11.86	-	-	-	-	7	0.78	47	5.22
平塚	85	7.73	-	-	-	-	25	3.57	19	2.71
平塚 秦野センター	169	16.90	3	0.50	-	-	19	3.17	43	7.17
鎌倉	177	17.70	1	0.17	-	-	23	3.83	49	8.17
鎌倉 三崎センター	39	13.00	-	-	1	0.50	10	5.00	4	2.00
小田原	199	19.90	3	0.50	-	-	17	2.83	24	4.00
小田原 足柄上センター	48	9.60	-	-	-	-	-	-	-	-
厚木	327	20.44	2	0.18	4	0.36	22	2.00	104	9.45
厚木 大和センター	172	17.20	-	-	-	-	9	1.50	54	9.00
茅ヶ崎	87	7.91	-	-	2	0.29	3	0.43	20	2.86

神奈川県	水痘		手足口病		伝染性紅斑		突発性発しん		百日咳	
	報告数	定点当たり	報告数	定点当たり	報告数	定点当たり	報告数	定点当たり	報告数	定点当たり
全県	86	0.41	6	0.03	32	0.15	76	0.37	2	0.01
横浜市	37	0.42	2	0.02	11	0.12	25	0.28	-	-
川崎市	15	0.45	1	0.03	11	0.33	20	0.61	-	-
相模原市	1	0.07	-	-	4	0.29	4	0.29	2	0.14
県域 <small>(横浜市、川崎市、相模原市を除く)</small>	33	0.46	3	0.04	6	0.08	27	0.38	-	-
横須賀市	3	0.33	-	-	1	0.11	2	0.22	-	-
藤沢市	7	0.78	-	-	-	-	6	0.67	-	-
平塚	9	1.29	-	-	1	0.14	2	0.29	-	-
平塚 秦野センター	1	0.17	-	-	-	-	2	0.33	-	-
鎌倉	2	0.33	-	-	3	0.50	2	0.33	-	-
鎌倉 三崎センター	-	-	-	-	-	-	-	-	-	-
小田原	1	0.17	-	-	-	-	3	0.50	-	-
小田原 足柄上センター	-	-	-	-	-	-	-	-	-	-
厚木	3	0.27	3	0.27	1	0.09	6	0.55	-	-
厚木 大和センター	2	0.33	-	-	-	-	3	0.50	-	-
茅ヶ崎	5	0.71	-	-	-	-	1	0.14	-	-

神奈川県	ヘルパンギーナ		流行性耳下腺炎		急性出血性結膜炎		流行性角結膜炎		細菌性髄膜炎	
	報告数	定点当たり	報告数	定点当たり	報告数	定点当たり	報告数	定点当たり	報告数	定点当たり
全県	4	0.02	100	0.48	-	-	46	1.00	-	-
横浜市	2	0.02	54	0.61	-	-	25	1.32	-	-
川崎市	-	-	12	0.36	-	-	6	0.86	-	-
相模原市	-	-	8	0.57	-	-	4	1.00	-	-
県域 <small>(横浜市、川崎市、相模原市を除く)</small>	2	0.03	26	0.36	-	-	11	0.69	-	-
横須賀市	-	-	4	0.44	-	-	2	1.00	-	-
藤沢市	-	-	5	0.56	-	-	1	0.50	-	-
平塚	-	-	-	-	-	-	-	-	-	-
平塚 秦野センター	-	-	-	-	-	-	-	-	...	...
鎌倉	-	-	4	0.67	-	-	-	-	...	...
鎌倉 三崎センター	-	-	1	0.50	...	...	...	...	...	...
小田原	-	-	3	0.50	-	-	-	-	...	...
小田原 足柄上センター	-	-	-	-	...	...	...	...	...	...
厚木	-	-	8	0.73	-	-	8	2.67	-	-
厚木 大和センター	-	-	1	0.17	-	-	-	-	...	...
茅ヶ崎	2	0.29	-	-	-	-	-	-	...	...





表2 報告数・定点当たり報告数、疾病・年齢階級別  
(全県及び横浜市・川崎市・相模原市を除く県域) (その1)

2016年11週(03月14日~03月20日)

\*表2は、各保健福祉事務所からの最新の報告をもとに作成しているため、国の還元データである表1および表3の数値と一致しないことがあります。

インフルエンザ定点		項目	合計	~5か月	~11か月	1歳	2	3	4	5	6	7	8
インフルエンザ (高病原性鳥インフルエンザを除く)	全国	報告数	104,107	262	1,044	3,301	3,900	4,740	6,866	8,106	8,433	7,718	6,751
		定点当たり	21.13	0.05	0.21	0.67	0.79	0.96	1.39	1.65	1.71	1.57	1.37
	全県	報告数	4,788	10	38	149	183	223	344	366	428	413	315
		定点当たり	14.55	0.03	0.12	0.45	0.56	0.68	1.05	1.11	1.30	1.26	0.96
	県域	報告数	1,714	4	16	62	76	86	138	132	168	135	117
		定点当たり	15.04	0.04	0.14	0.54	0.67	0.75	1.21	1.16	1.47	1.18	1.03

小児科定点		項目	合計	~5か月	~11か月	1歳	2	3	4	5	6	7	8	
RSウイルス 感染症	全国	報告数	782	135	193	257	107	48	20	8	8	2	1	
		定点当たり	0.25	0.04	0.06	0.08	0.03	0.02	0.01	0.00	0.00	0.00	0.00	0.00
	全県	報告数	23	4	5	7	5	-	2	-	-	-	-	-
		定点当たり	0.11	0.02	0.02	0.03	0.02	-	0.01	-	-	-	-	-
	県域	報告数	10	2	3	3	1	-	1	-	-	-	-	-
		定点当たり	0.14	0.03	0.04	0.04	0.01	-	0.01	-	-	-	-	-
咽頭結膜熱	全国	報告数	928	5	68	248	143	107	133	77	54	32	20	
		定点当たり	0.29	0.00	0.02	0.08	0.05	0.03	0.04	0.02	0.02	0.01	0.01	
	全県	報告数	28	-	5	4	3	2	5	1	-	3	1	
		定点当たり	0.13	-	0.02	0.02	0.01	0.01	0.02	0.00	-	0.01	0.00	
	県域	報告数	7	-	1	-	-	-	1	1	-	3	-	
		定点当たり	0.10	-	0.01	-	-	-	0.01	0.01	-	0.04	-	
A群溶血性レンサ球菌咽頭炎	全国	報告数	8,520	8	44	282	494	722	1,183	1,259	1,110	798	675	
		定点当たり	2.71	0.00	0.01	0.09	0.16	0.23	0.38	0.40	0.35	0.25	0.21	
	全県	報告数	432	-	2	9	20	35	50	77	57	52	32	
		定点当たり	2.08	-	0.01	0.04	0.10	0.17	0.24	0.37	0.27	0.25	0.15	
	県域	報告数	149	-	1	2	5	10	15	22	20	19	12	
		定点当たり	2.07	-	0.01	0.03	0.07	0.14	0.21	0.31	0.28	0.26	0.17	
感染性胃腸炎	全国	報告数	18,728	129	866	2,486	2,107	1,786	1,908	1,697	1,347	968	825	
		定点当たり	5.95	0.04	0.28	0.79	0.67	0.57	0.61	0.54	0.43	0.31	0.26	
	全県	報告数	1,139	6	37	109	128	92	134	104	112	57	43	
		定点当たり	5.48	0.03	0.18	0.52	0.62	0.44	0.64	0.50	0.54	0.27	0.21	
	県域	報告数	419	1	16	45	51	31	47	39	39	17	20	
		定点当たり	5.82	0.01	0.22	0.63	0.71	0.43	0.65	0.54	0.54	0.24	0.28	
水痘	全国	報告数	1,032	14	41	92	69	104	139	189	150	70	60	
		定点当たり	0.33	0.00	0.01	0.03	0.02	0.03	0.04	0.06	0.05	0.02	0.02	
	全県	報告数	86	1	2	3	8	7	9	13	21	8	5	
		定点当たり	0.41	0.00	0.01	0.01	0.04	0.03	0.04	0.06	0.10	0.04	0.02	
	県域	報告数	33	-	-	1	3	4	5	4	6	3	4	
		定点当たり	0.46	-	-	0.01	0.04	0.06	0.07	0.06	0.08	0.04	0.06	

インフルエンザ定点		項目	9	10-14	15-19	20-29	30-39	40-49	50-59	60-69	70-79	80歳以上
インフルエンザ (高病原性鳥インフルエンザを除く)	全国	報告数	5,743	19,796	4,197	3,233	5,887	5,679	3,306	2,756	1,400	989
		定点当たり	1.17	4.02	0.85	0.66	1.20	1.15	0.67	0.56	0.28	0.20
	全県	報告数	262	802	187	140	296	319	151	101	47	14
		定点当たり	0.80	2.44	0.57	0.43	0.90	0.97	0.46	0.31	0.14	0.04
	県域	報告数	102	273	77	38	96	87	41	43	17	6
		定点当たり	0.89	2.39	0.68	0.33	0.84	0.76	0.36	0.38	0.15	0.05

小児科定点		項目	9	10-14	15-19	20歳以上
RSウイルス 感染症	全国	報告数	-	-	-	3
		定点当たり	-	-	-	0.00
	全県	報告数	-	-	-	-
		定点当たり	-	-	-	-
	県域	報告数	-	-	-	-
		定点当たり	-	-	-	-
咽頭結膜熱	全国	報告数	16	16	4	5
		定点当たり	0.01	0.01	0.00	0.00
	全県	報告数	1	-	-	3
		定点当たり	0.00	-	-	0.01
	県域	報告数	-	-	-	1
		定点当たり	-	-	-	0.01
A群溶血性レンサ球菌咽頭炎	全国	報告数	529	1,014	70	332
		定点当たり	0.17	0.32	0.02	0.11
	全県	報告数	32	48	2	16
		定点当たり	0.15	0.23	0.01	0.08
	県域	報告数	14	17	-	12
		定点当たり	0.19	0.24	-	0.17
感染性胃腸炎	全国	報告数	697	1,682	332	1,897
		定点当たり	0.22	0.53	0.11	0.60
	全県	報告数	40	99	18	160
		定点当たり	0.19	0.48	0.09	0.77
	県域	報告数	17	33	7	56
		定点当たり	0.24	0.46	0.10	0.78
水痘	全国	報告数	38	54	5	7
		定点当たり	0.01	0.02	0.00	0.00
	全県	報告数	2	7	-	-
		定点当たり	0.01	0.03	-	-
	県域	報告数	1	2	-	-
		定点当たり	0.01	0.03	-	-

表2 報告数・定点当たり報告数、疾病・年齢階級別  
(全県及び横浜市・川崎市・相模原市を除く県域) (その2)

2016年11週(03月14日~03月20日)

\*表2は、各保健福祉事務所からの最新の報告をもとに作成しているため、国の還元データである表1および表3の数値と一致しないことがあります。

小児科定点	項目	合計	~5か月	~11か月	1歳	
手足口病	全国	報告数	68	1	3	27
		定点当たり	0.02	0.00	0.00	0.01
	全県	報告数	6	-	-	2
		定点当たり	0.03	-	-	0.01
	県域	報告数	3	-	-	-
		定点当たり	0.04	-	-	-
伝染性紅斑	全国	報告数	1,330	1	13	54
		定点当たり	0.42	0.00	0.00	0.02
	全県	報告数	32	-	-	2
		定点当たり	0.15	-	-	0.01
	県域	報告数	6	-	-	-
		定点当たり	0.08	-	-	-
突発性発しん	全国	報告数	1,139	22	444	573
		定点当たり	0.36	0.01	0.14	0.18
	全県	報告数	76	1	29	39
		定点当たり	0.37	0.00	0.14	0.19
	県域	報告数	27	-	9	17
		定点当たり	0.38	-	0.13	0.24
百日咳	全国	報告数	36	2	-	-
		定点当たり	0.01	0.00	-	-
	全県	報告数	2	-	-	-
		定点当たり	0.01	-	-	-
	県域	報告数	-	-	-	-
		定点当たり	-	-	-	-
ヘルパンギーナ	全国	報告数	58	1	4	15
		定点当たり	0.02	0.00	0.00	0.00
	全県	報告数	4	-	-	2
		定点当たり	0.02	-	-	0.01
	県域	報告数	2	-	-	1
		定点当たり	0.03	-	-	0.01
流行性耳下腺炎	全国	報告数	2,482	-	2	68
		定点当たり	0.79	-	0.00	0.02
	全県	報告数	100	-	-	3
		定点当たり	0.48	-	-	0.01
	県域	報告数	26	-	-	-
		定点当たり	0.36	-	-	-

小児科定点	項目	2	3	4	5	6	7	8	9	10-14	15-19	20歳以上	
手足口病	全国	報告数	8	6	7	7	3	2	1	2	-	-	1
		定点当たり	0.00	0.00	0.00	0.00	0.00	0.00	0.00	0.00	-	-	0.00
	全県	報告数	-	1	1	1	1	-	-	-	-	-	-
		定点当たり	-	0.00	0.00	0.00	0.00	-	-	-	-	-	-
	県域	報告数	-	1	1	1	-	-	-	-	-	-	-
		定点当たり	-	0.01	0.01	0.01	-	-	-	-	-	-	-
伝染性紅斑	全国	報告数	78	135	201	255	194	127	103	64	86	2	17
		定点当たり	0.02	0.04	0.06	0.08	0.06	0.04	0.03	0.02	0.03	0.00	0.01
	全県	報告数	1	6	9	3	6	3	1	-	-	-	-
		定点当たり	0.00	0.03	0.04	0.01	0.03	0.01	0.00	-	-	-	-
	県域	報告数	-	1	2	1	1	1	-	-	-	-	-
		定点当たり	-	0.01	0.03	0.01	0.01	0.01	-	-	-	-	-
突発性発しん	全国	報告数	81	13	4	2	-	-	-	-	-	-	-
		定点当たり	0.03	0.00	0.00	0.00	-	-	-	-	-	-	-
	全県	報告数	5	1	1	-	-	-	-	-	-	-	-
		定点当たり	0.02	0.00	0.00	-	-	-	-	-	-	-	-
	県域	報告数	1	-	-	-	-	-	-	-	-	-	-
		定点当たり	0.01	-	-	-	-	-	-	-	-	-	-
百日咳	全国	報告数	-	-	2	-	-	1	3	16	-	-	12
		定点当たり	-	-	0.00	-	-	-	0.00	0.00	0.01	-	0.00
	全県	報告数	-	-	-	-	-	-	-	-	1	-	1
		定点当たり	-	-	-	-	-	-	-	-	0.00	-	0.00
	県域	報告数	-	-	-	-	-	-	-	-	-	-	-
		定点当たり	-	-	-	-	-	-	-	-	-	-	-
ヘルパンギーナ	全国	報告数	8	9	5	1	1	1	3	-	3	-	7
		定点当たり	0.00	0.00	0.00	0.00	0.00	0.00	0.00	-	0.00	-	0.00
	全県	報告数	1	-	-	-	-	-	1	-	-	-	-
		定点当たり	0.00	-	-	-	-	-	0.00	-	-	-	-
	県域	報告数	-	-	-	-	-	-	1	-	-	-	-
		定点当たり	-	-	-	-	-	-	0.01	-	-	-	-
流行性耳下腺炎	全国	報告数	156	296	426	413	362	232	170	123	175	11	48
		定点当たり	0.05	0.09	0.14	0.13	0.12	0.07	0.05	0.04	0.06	0.00	0.02
	全県	報告数	4	10	14	10	9	17	9	8	10	3	3
		定点当たり	0.02	0.05	0.07	0.05	0.04	0.08	0.04	0.04	0.05	0.01	0.01
	県域	報告数	3	2	6	3	2	7	-	1	1	-	1
		定点当たり	0.04	0.03	0.08	0.04	0.03	0.10	-	0.01	0.01	-	0.01

表2 報告数・定点当たり報告数、疾病・年齢階級別  
(全県及び横浜市・川崎市・相模原市を除く県域) (その3)

2016年11週(03月14日~03月20日)

\*表2は、各保健福祉事務所からの最新の報告をもとに作成しているため、国の還元データである表1および表3の数値と一致しないことがあります。

眼科定点		項目	合計	~5か月	~11か月	1歳	2	3	4	5	6	7	8
急性出血性結膜炎	全国	報告数	10	-	-	-	-	-	-	-	-	-	-
		定点当たり	0.01	-	-	-	-	-	-	-	-	-	-
	県域	報告数	-	-	-	-	-	-	-	-	-	-	-
流行性角結膜炎	全国	報告数	317	-	3	4	7	3	10	7	3	4	1
		定点当たり	0.46	-	0.00	0.01	0.01	0.00	0.01	0.01	0.00	0.01	0.00
	県域	報告数	46	-	-	1	-	-	2	1	-	1	1
流行性角結膜炎	全国	報告数	11	-	-	-	-	-	-	-	-	-	-
		定点当たり	0.69	-	-	-	-	-	-	-	-	-	-

基幹定点(週報)		項目	合計	0歳	1-4	5-9	10-14	15-19	20-24	25-29	30-34	35-39	40-44
細菌性髄膜炎	全国	報告数	3	-	1	-	1	-	-	-	-	-	-
		定点当たり	0.01	-	0.00	-	0.00	-	-	-	-	-	-
	県域	報告数	-	-	-	-	-	-	-	-	-	-	-
無菌性髄膜炎	全国	報告数	18	3	3	4	-	2	-	1	-	-	2
		定点当たり	0.04	0.01	0.01	0.01	-	0.00	-	0.00	-	-	0.00
	県域	報告数	1	-	-	1	-	-	-	-	-	-	-
マイコプラズマ肺炎	全国	報告数	205	3	53	62	37	10	3	3	4	2	2
		定点当たり	0.44	0.01	0.11	0.13	0.08	0.02	0.01	0.01	0.01	0.00	0.00
	県域	報告数	3	-	-	1	1	-	-	-	-	-	-
クラミジア肺炎(オウム病を除く)	全国	報告数	10	-	2	2	-	-	-	1	1	1	1
		定点当たり	0.02	-	0.00	0.00	-	-	-	0.00	0.00	0.00	0.00
	県域	報告数	-	-	-	-	-	-	-	-	-	-	-
感染性胃腸炎(ロタウイルス)	全国	報告数	264	32	175	49	1	-	-	1	1	1	-
		定点当たり	0.56	0.07	0.37	0.10	0.00	-	-	0.00	0.00	0.00	-
	県域	報告数	3	1	-	2	-	-	-	-	-	-	-
感染性胃腸炎(ロタウイルス)	全国	報告数	2	1	-	1	-	-	-	-	-	-	-
		定点当たり	0.50	0.25	-	0.25	-	-	-	-	-	-	-

眼科定点		項目	9	10-14	15-19	20-29	30-39	40-49	50-59	60-69	70歳以上
急性出血性結膜炎	全国	報告数	-	-	-	1	4	1	3	-	1
		定点当たり	-	-	-	0.00	0.01	0.00	0.00	-	0.00
	県域	報告数	-	-	-	-	-	-	-	-	-
流行性角結膜炎	全国	報告数	2	11	8	30	72	48	36	33	35
		定点当たり	0.00	0.02	0.01	0.04	0.11	0.07	0.05	0.05	0.05
	県域	報告数	-	2	2	3	9	7	6	4	7
流行性角結膜炎	全国	報告数	-	1	-	-	4	1	1	1	3
		定点当たり	-	0.06	-	-	0.25	0.06	0.06	0.06	0.19

基幹定点(週報)		項目	45-49	50-54	55-59	60-64	65-69	70歳以上
細菌性髄膜炎	全国	報告数	-	-	1	-	-	-
		定点当たり	-	-	0.00	-	-	-
	県域	報告数	-	-	-	-	-	
無菌性髄膜炎	全国	報告数	1	1	-	-	1	
		定点当たり	0.00	0.00	-	-	0.00	
	県域	報告数	-	-	-	-	-	
マイコプラズマ肺炎	全国	報告数	2	1	1	4	2	
		定点当たり	0.00	0.00	0.00	0.01	0.00	
	県域	報告数	-	-	-	-	1	
クラミジア肺炎(オウム病を除く)	全国	報告数	-	-	-	-	1	
		定点当たり	-	-	-	-	0.00	
	県域	報告数	-	-	-	-	-	
感染性胃腸炎(ロタウイルス)	全国	報告数	-	-	-	-	4	
		定点当たり	-	-	-	-	0.01	
	県域	報告数	-	-	-	-	-	

表3 5週前～今週の推移 (その1)  
(全県及び横浜市・川崎市・相模原市を除く県域)

2016年11週(03月14日～03月20日)

疾病名	項目		5週前	4週前	3週前	2週前	1週前	今週
			06週	07週	08週	09週	10週	11週
			(02月08日 ～02月14 日)	(02月15日 ～02月21 日)	(02月22日 ～02月28 日)	(02月29日 ～03月06 日)	(03月07日 ～03月13 日)	(03月14日 ～03月20 日)
インフルエンザ (高病原性鳥インフル ガを除く)	全県	報告数	15,507	11,760	9,420	8,683	6,908	4,710
		定点当たり	45.61	34.59	28.04	25.61	20.32	14.32
	県域	報告数	5,417	4,003	3,306	2,982	2,386	1,636
		定点当たり	46.70	34.51	28.50	25.71	20.57	14.35
RSウイルス 感染症	全県	報告数	38	45	32	24	33	23
		定点当たり	0.18	0.21	0.15	0.11	0.15	0.11
	県域	報告数	14	16	8	5	3	10
		定点当たり	0.19	0.22	0.11	0.07	0.04	0.14
咽頭結膜熱	全県	報告数	43	30	37	31	19	28
		定点当たり	0.20	0.14	0.18	0.15	0.09	0.13
	県域	報告数	15	7	9	13	4	7
		定点当たり	0.21	0.10	0.12	0.18	0.05	0.10
A群溶血性レ ンサ球菌咽頭 炎	全県	報告数	470	490	461	434	429	432
		定点当たり	2.22	2.31	2.21	2.06	2.01	2.08
	県域	報告数	195	159	157	157	142	149
		定点当たり	2.67	2.18	2.15	2.15	1.95	2.07
感染性胃腸炎	全県	報告数	1,508	1,452	1,300	1,344	1,354	1,139
		定点当たり	7.11	6.85	6.22	6.37	6.36	5.48
	県域	報告数	469	486	426	466	475	419
		定点当たり	6.42	6.66	5.84	6.38	6.51	5.82
水痘	全県	報告数	108	100	95	72	86	86
		定点当たり	0.51	0.47	0.45	0.34	0.40	0.41
	県域	報告数	47	51	36	26	36	33
		定点当たり	0.64	0.70	0.49	0.36	0.49	0.46
手足口病	全県	報告数	3	1	3	3	4	6
		定点当たり	0.01	-	0.01	0.01	0.02	0.03
	県域	報告数	-	-	-	-	1	3
		定点当たり	-	-	-	-	0.01	0.04
伝染性紅斑	全県	報告数	46	35	35	41	37	32
		定点当たり	0.22	0.17	0.17	0.19	0.17	0.15
	県域	報告数	8	9	7	11	11	6
		定点当たり	0.11	0.12	0.10	0.15	0.15	0.08
突発性発しん	全県	報告数	71	91	89	77	77	76
		定点当たり	0.33	0.43	0.43	0.36	0.36	0.37
	県域	報告数	22	36	26	20	26	27
		定点当たり	0.30	0.49	0.36	0.27	0.36	0.38

表3 5週前～今週の推移 (その2)  
(全県及び横浜市・川崎市・相模原市を除く県域)

2016年11週(03月14日～03月20日)

疾病名	項目		5週前	4週前	3週前	2週前	1週前	今週
			06週	07週	08週	09週	10週	11週
			(02月08日 ～02月14 日)	(02月15日 ～02月21 日)	(02月22日 ～02月28 日)	(02月29日 ～03月06 日)	(03月07日 ～03月13 日)	(03月14日 ～03月20 日)
百日咳	全県	報告数	1	3	4	-	-	2
		定点当たり	-	0.01	0.02	-	-	0.01
	県域	報告数	-	2	3	-	-	-
		定点当たり	-	0.03	0.04	-	-	-
ヘルパンギーナ	全県	報告数	3	-	-	1	3	4
		定点当たり	0.01	-	-	-	0.01	0.02
	県域	報告数	1	-	-	-	-	2
		定点当たり	0.01	-	-	-	-	0.03
流行性耳下腺炎	全県	報告数	94	137	110	116	124	100
		定点当たり	0.44	0.65	0.53	0.55	0.58	0.48
	県域	報告数	22	45	27	39	41	26
		定点当たり	0.30	0.62	0.37	0.53	0.56	0.36
急性出血性結膜炎	全県	報告数	-	-	2	1	2	-
		定点当たり	-	-	0.04	0.02	0.04	-
	県域	報告数	-	-	-	-	1	-
		定点当たり	-	-	-	-	0.06	-
流行性角結膜炎	全県	報告数	55	47	42	41	42	46
		定点当たり	1.17	1.02	0.91	0.89	0.91	1.00
	県域	報告数	27	21	15	16	16	11
		定点当たり	1.69	1.40	0.94	1.07	1.00	0.69
細菌性髄膜炎	全県	報告数	1	-	-	-	-	-
		定点当たり	0.09	-	-	-	-	-
	県域	報告数	-	-	-	-	-	-
		定点当たり	-	-	-	-	-	-
無菌性髄膜炎	全県	報告数	-	-	1	2	1	1
		定点当たり	-	-	0.09	0.22	0.11	0.13
	県域	報告数	-	-	1	-	1	1
		定点当たり	-	-	0.25	-	0.25	0.25
マイコプラズマ肺炎	全県	報告数	9	2	3	2	1	3
		定点当たり	0.82	0.20	0.27	0.22	0.11	0.38
	県域	報告数	1	2	2	1	-	1
		定点当たり	0.25	0.50	0.50	0.25	-	0.25
クラミジア肺炎 (オウム病を除く)	全県	報告数	-	-	-	-	-	-
		定点当たり	-	-	-	-	-	-
	県域	報告数	-	-	-	-	-	-
		定点当たり	-	-	-	-	-	-
感染性胃腸炎 (ロタウイルス)	全県	報告数	2	-	4	1	4	3
		定点当たり	0.18	-	0.36	0.11	0.44	0.38
	県域	報告数	-	-	1	-	4	1
		定点当たり	-	-	0.25	-	1.00	0.25