



神奈川県感染症発生情報（10週報）

（3月7日～3月13日）

<http://www.eiken.pref.kanagawa.jp/>



今週の注目感染症

～インフルエンザ～ 感染している人の咳やくしゃみに含まれるウイルスを吸い込んだり、ウイルスが付着した手で目・鼻・口を触れたりすることによって感染します。第10週は神奈川県内の定点当たり報告数が20.32（前週25.61）で減少しましたが、引き続き、感染予防の基本である外出後の手洗い・うがいを十分に行いましょう。重症化を防ぐためには、ワクチン接種が有効ですが、接種した方も油断は禁物です。また、今シーズン既にインフルエンザに感染した方も、別の型や系統のインフルエンザに感染することもあり注意が必要です。急な発熱やくしゃみ・咳などの症状がある場合は、周囲に感染が広がらないようにマスクを着用し、くしゃみ・咳エチケットを心がけ、早めにかかりつけ医に相談しましょう。

今週の全数把握対象疾患

（当該週の国による集計及び各保健福祉事務所からの報告をもとに期日を決めて集計しているため、集計数が前後することがあります。）

分類	対象疾患	内訳				神奈川県 （今週）	神奈川県 （2016年累計）
		県域	横浜市	川崎市	相模原市		
二類	結核	13	14	4	6	37	319
四類	E型肝炎			1		1	6
	A型肝炎			1		1	8
	レジオネラ症		1			1	19
五類	アメーバ赤痢		1			1	23
	劇症型溶血性レンサ球菌感染症			1		1	10
	後天性免疫不全症候群	1	1			2	15
	侵襲性髄膜炎菌感染症		1			1	3
	侵襲性肺炎球菌感染症	2	3	1		6	54
	水痘（入院例）		1			1	4
	梅毒	2	3			5	40

全数把握対象疾患情報

- 結核37例：年齢群は1歳未満2例、20歳代2例、30歳代5例、40歳代4例、50歳代6例、60歳代8例、70歳代3例、80歳代5例、病型は肺結核20例、肺結核及び結核性腹膜炎1例、肺結核及び粟粒結核1例、頸部リンパ節結核3例、結核性縦隔膿瘍1例、無症状病原体保有者11例
- E型肝炎1例：年齢群は40歳代、推定感染経路は経口感染、推定感染地域は神奈川県及び東京都
- A型肝炎1例：年齢群は30歳代、推定感染経路は経口感染、推定感染地域は都道府県不明、ワクチン接種歴は接種なし
- レジオネラ症1例：年齢群は80歳代、病型は肺炎型、推定感染経路は不明、推定感染地域は都道府県不明
- アメーバ赤痢1例：年齢群は30歳代、病型は腸管アメーバ症、推定感染経路は異性間性的接触、推定感染地域は都道府県不明
- 劇症型溶血性レンサ球菌感染症1例：年齢群は70歳代、推定感染経路は不明、推定感染地域は神奈川県
- 後天性免疫不全症候群2例：年齢群は20歳代1例、30歳代1例、病型は無症候性キャリア1例、AIDS 1例、推定感染経路は異性間性的接触1例、同性間性的接触1例、推定感染地域は日本国内2例
- 侵襲性髄膜炎菌感染症1例：年齢群は60歳代、感染地域は神奈川県
- 侵襲性肺炎球菌感染症6例：年齢群は10歳未満1例、40歳代1例、60歳代1例、70歳代3例、推定感染地域は神奈川県5例、不明1例、ワクチン接種歴は接種あり1例、接種なし4例、不明1例
- 水痘（入院例）1例：年齢群は10歳未満、病型は臨床診断例、推定感染経路は飛沫・飛沫核感染、推定感染地域は都道府県不明
- 梅毒5例：年齢群は20歳代1例、30歳代2例、40歳代1例、50歳代1例、病型は早期顕症梅毒 期2例、早期顕症梅毒 期2例、無症状病原体保有者1例、推定感染経路は性的接触5例、推定感染地域は東京都1例、神奈川県2例、都道府県不明2例

今週の定点把握対象疾患

- インフルエンザの定点当たり報告数が、厚木保健福祉事務所管内（30.47）で警報レベル（30）を超えています。

神奈川県感染症情報センター

神奈川県衛生研究所 企画情報部 衛生情報課

TEL:0467-83-4400(代表)

FAX:0467-89-5211(企画情報部)

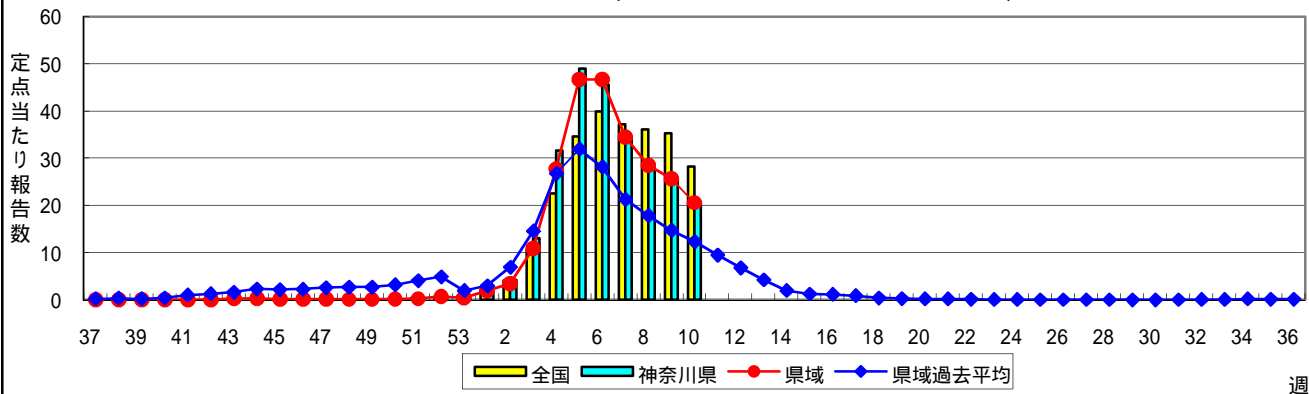
感染症発生動向調査事業は「感染症の予防及び感染症の患者に対する医療に関する法律」によって行われています。

* 県域とは、神奈川県内の市町村のうち横浜市、川崎市、相模原市を除いた地域です。

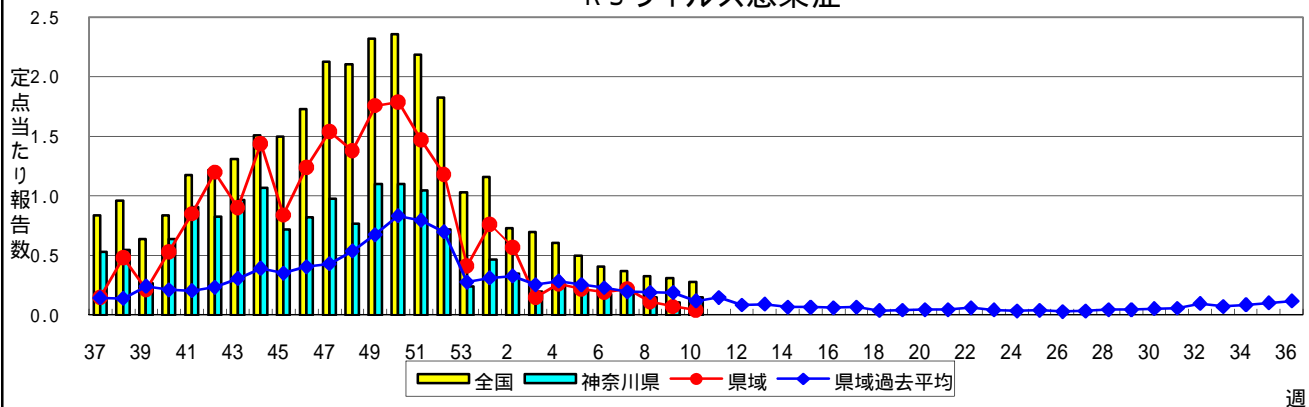
感染症発生動向調査:週報対象疾患の時系列グラフ

疾患名の括弧書きは、一般名称であり、正式名称ではありません。
 神奈川県&県域(横浜市・川崎市・相模原市を除く)のデータです。

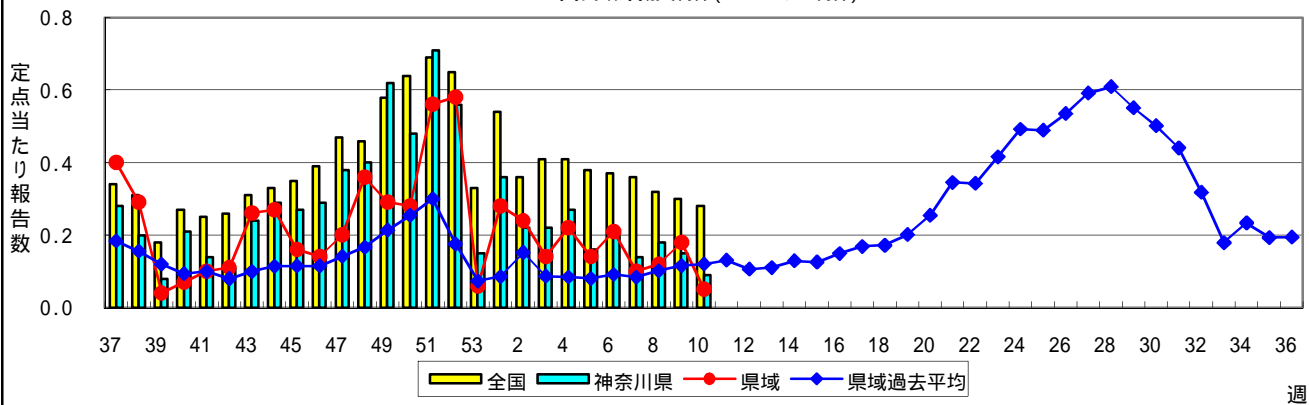
インフルエンザ(高病原性鳥インフルエンザを除く)



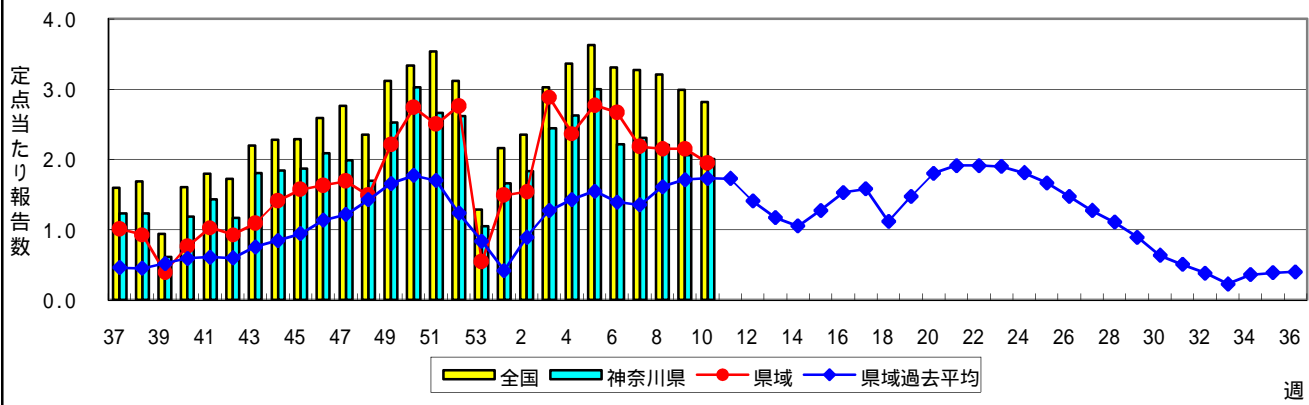
RSウイルス感染症



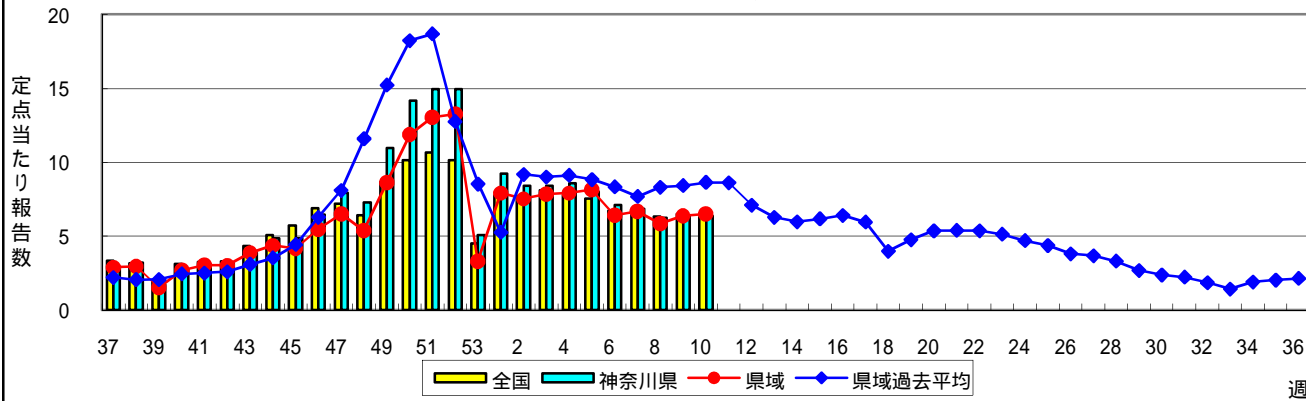
咽頭結膜熱(プール熱)



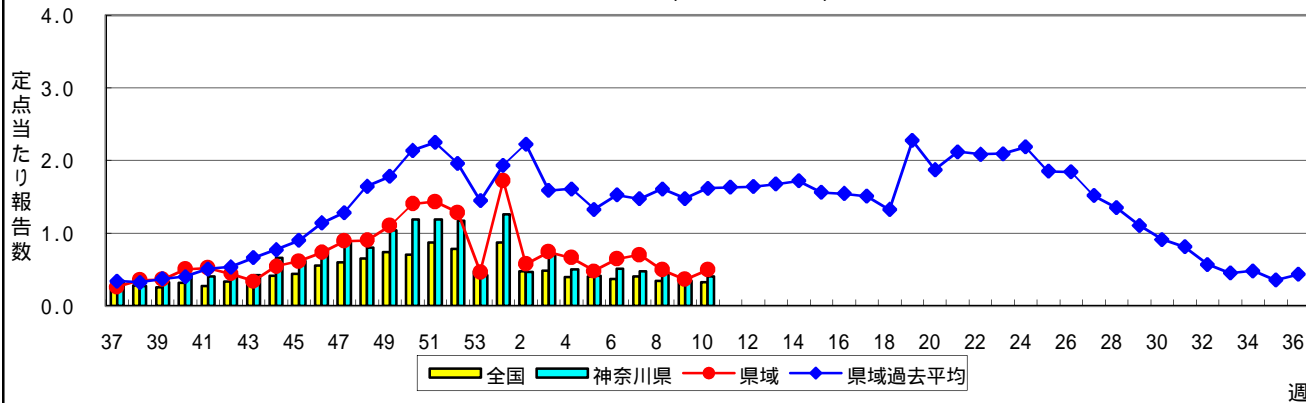
A群溶血性レンサ球菌咽頭炎



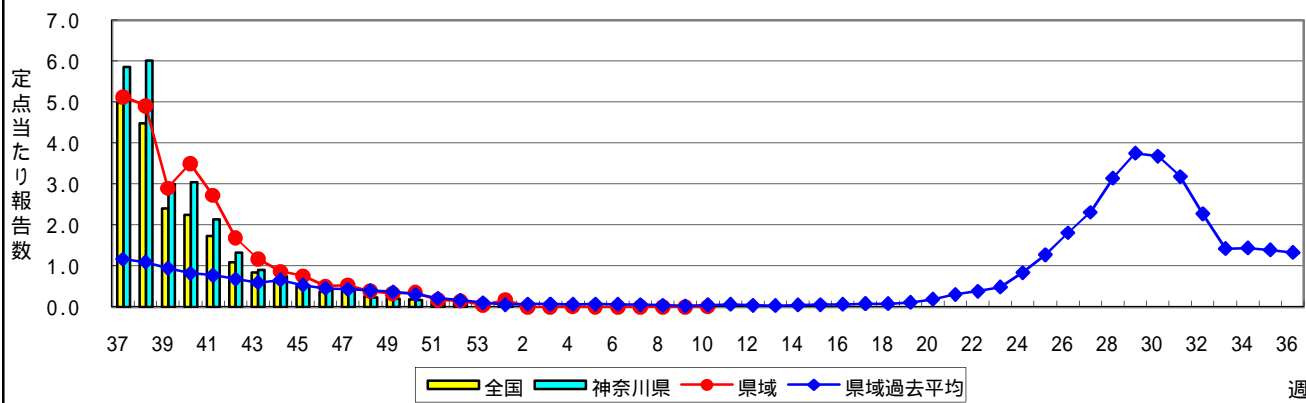
感染性胃腸炎



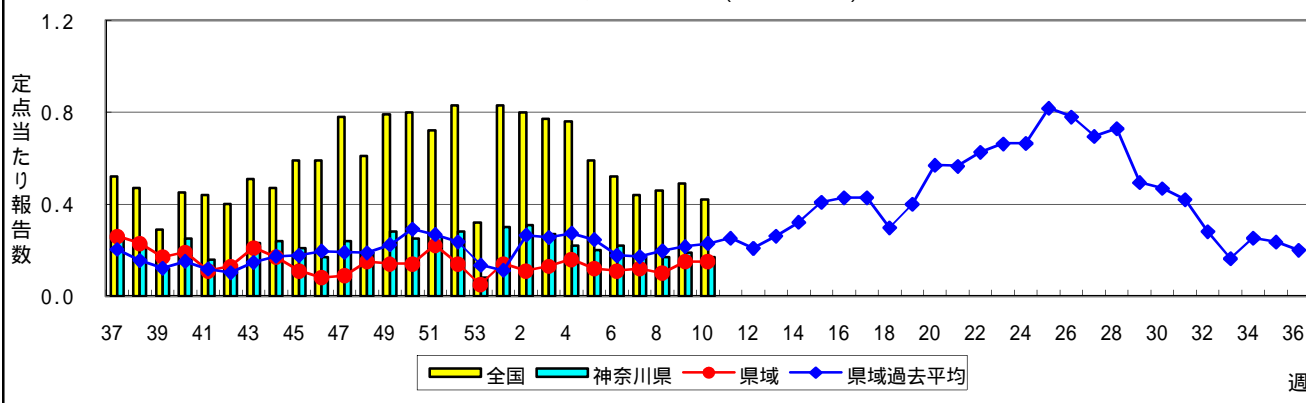
水痘(水ぼうそう)



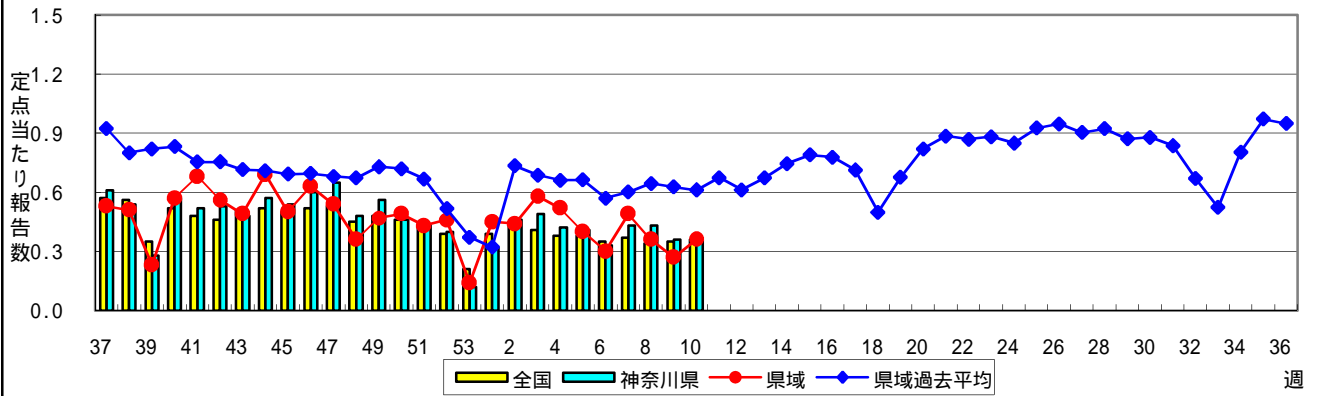
手足口病



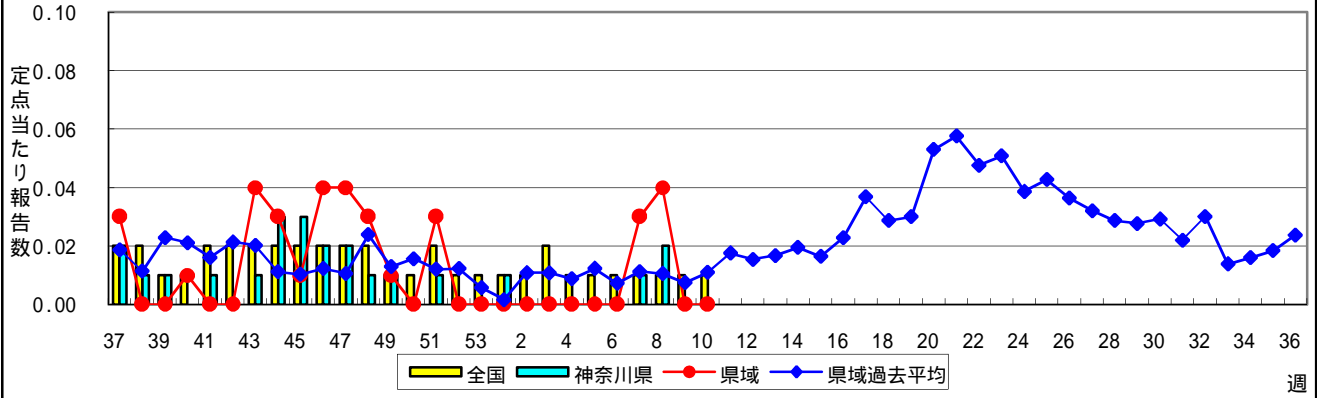
伝染性紅斑(リンゴ病)



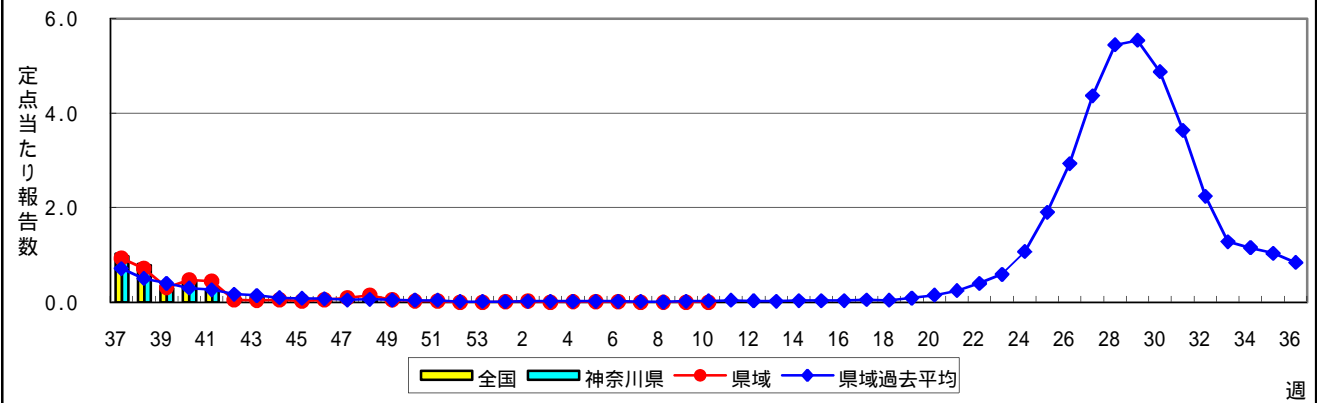
突発性発しん



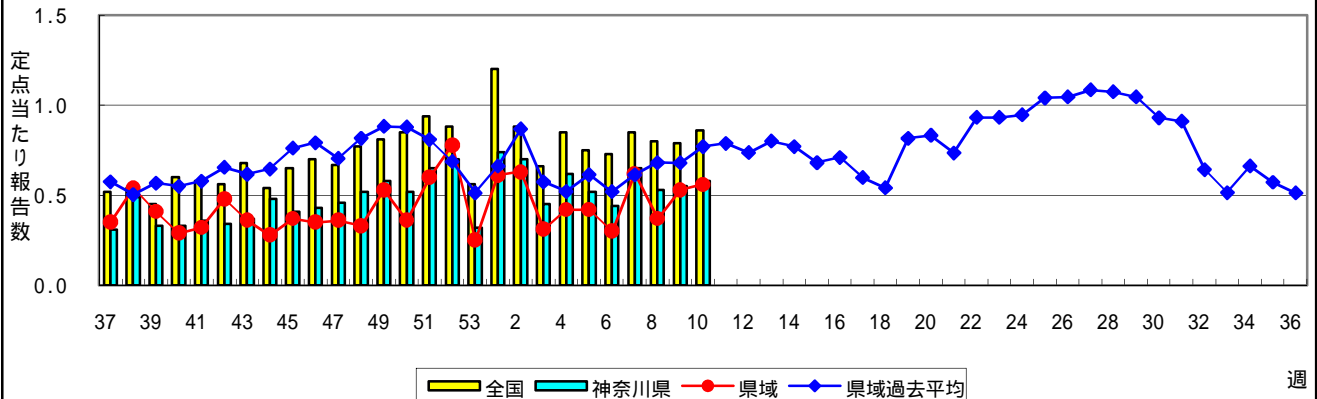
百日咳



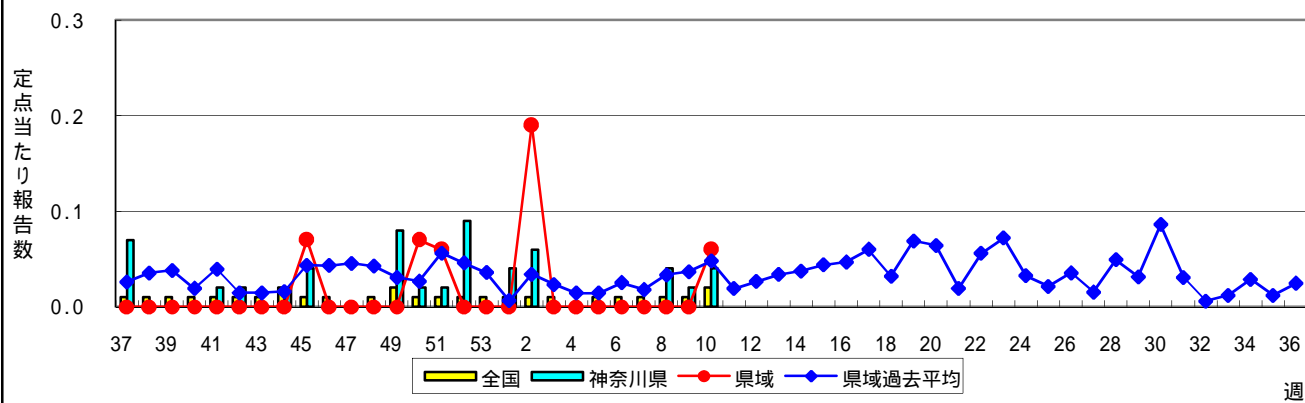
ヘルパンギーナ



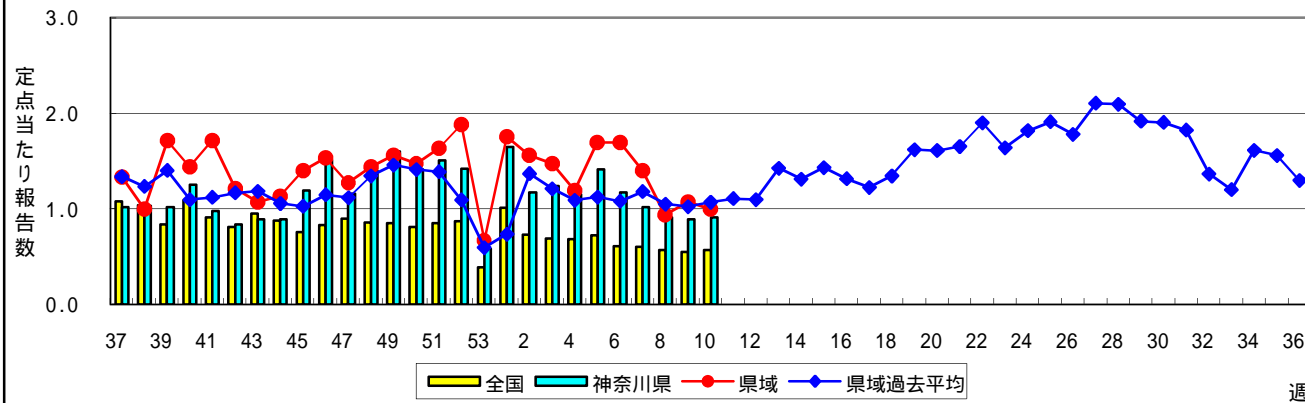
流行性耳下腺炎(おたふくかぜ)



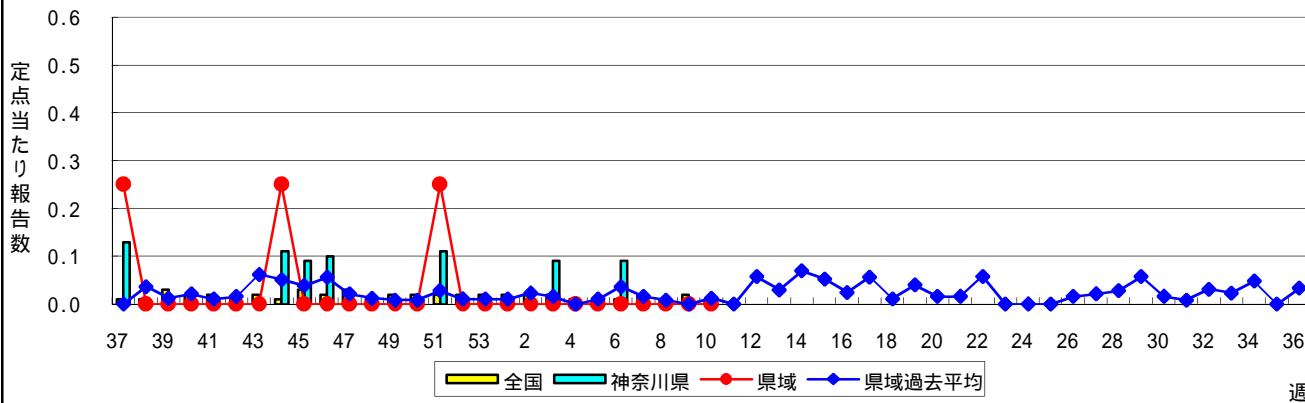
急性出血性結膜炎



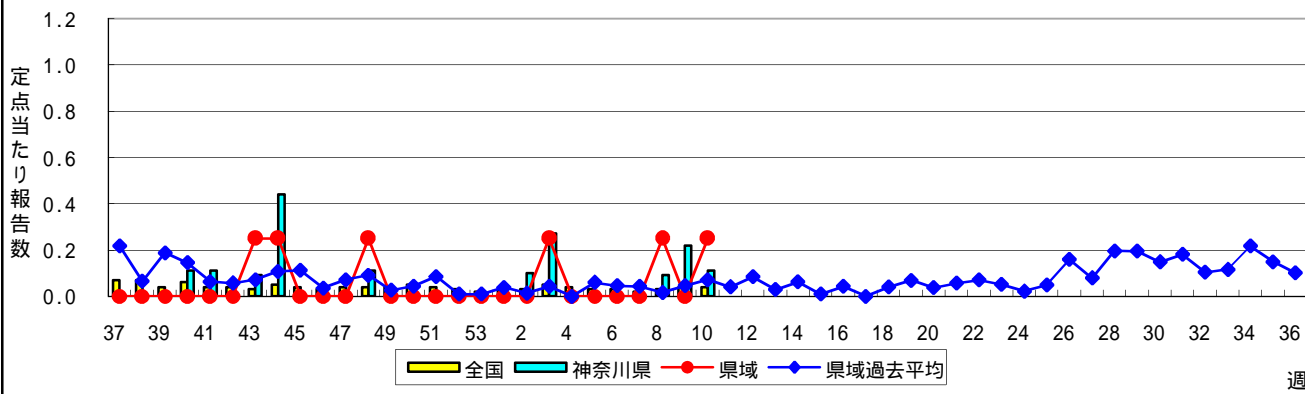
流行性角結膜炎



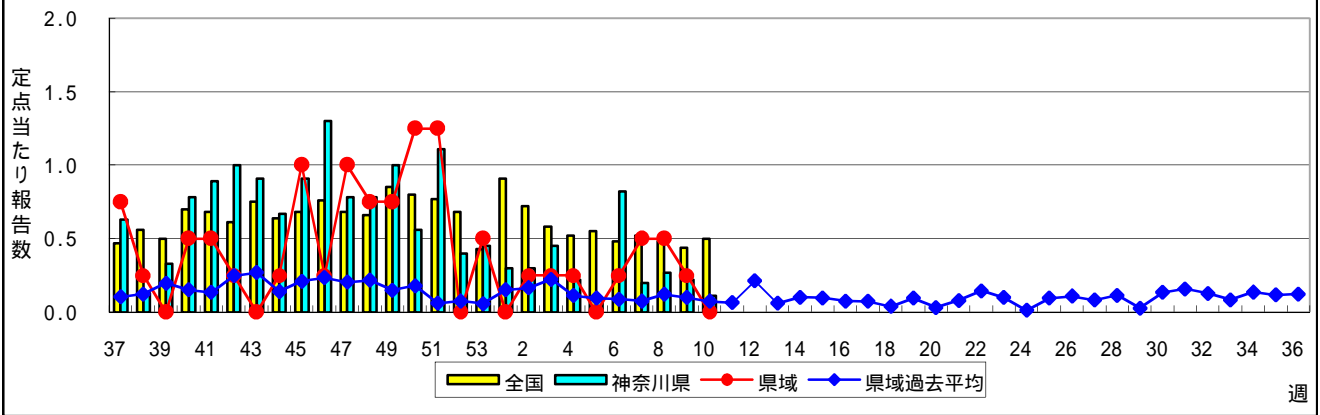
細菌性髄膜炎



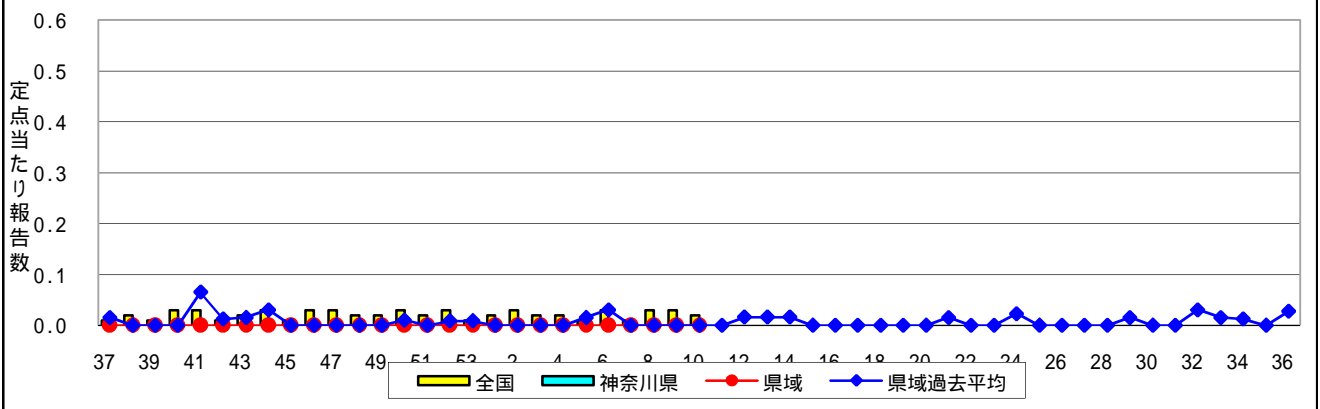
無菌性髄膜炎



マイコプラズマ肺炎



クラミジア肺炎(オウム病を除く)



感染性胃腸炎(ロタウイルス)

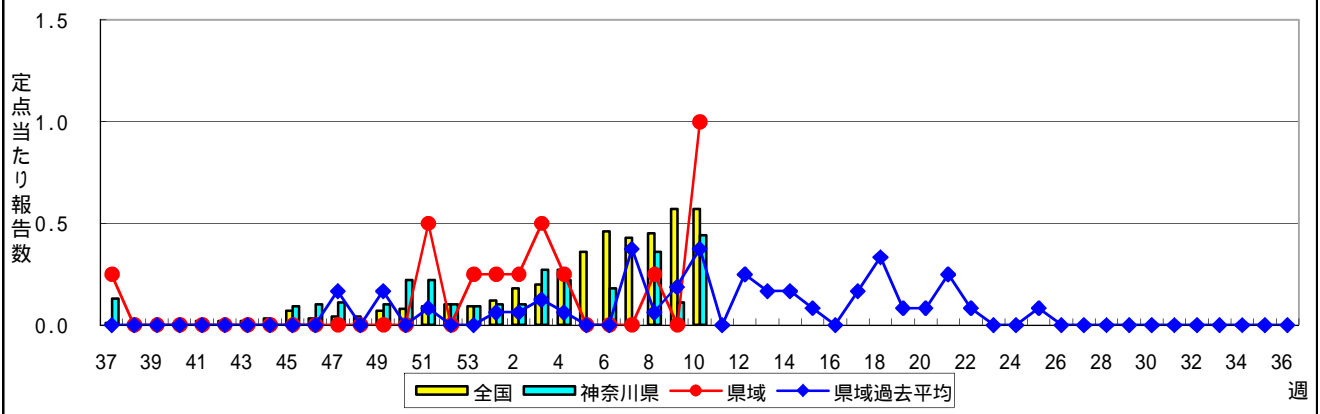


表1 報告数・定点当たり報告数 疾病、政令市・保健所別 (その1)

2016年10週(03月07日~03月13日)

神奈川県	インフルエンザ (高病原性鳥インフルエンザを除く)		RSウイルス感染症		咽頭結膜熱		A群溶血性レンサ球菌咽頭炎		感染性胃腸炎	
	報告数	定点当たり	報告数	定点当たり	報告数	定点当たり	報告数	定点当たり	報告数	定点当たり
全県	6,908	20.32	33	0.15	19	0.09	429	2.01	1,354	6.36
横浜市	3,039	20.67	18	0.20	14	0.15	163	1.77	552	6.00
川崎市	943	17.46	12	0.36	1	0.03	86	2.61	229	6.94
相模原市	540	23.48	-	-	-	-	38	2.53	98	6.53
県域 (横浜市、川崎市、相模原市を除く)	2,386	20.57	3	0.04	4	0.05	142	1.95	475	6.51
横須賀市	208	14.86	2	0.22	1	0.11	3	0.33	60	6.67
藤沢市	250	17.86	-	-	-	-	12	1.33	49	5.44
平塚	207	18.82	-	-	-	-	15	2.14	29	4.14
平塚 秦野センター	218	21.80	-	-	1	0.17	22	3.67	53	8.83
鎌倉	216	21.60	-	-	-	-	16	2.67	43	7.17
鎌倉 三崎センター	34	11.33	-	-	1	0.50	10	5.00	1	0.50
小田原	217	21.70	-	-	-	-	22	3.67	29	4.83
小田原 足柄上センター	64	12.80	-	-	-	-	2	0.67	-	-
厚木	518	30.47	1	0.09	-	-	25	2.27	136	12.36
厚木 大和センター	207	18.82	-	-	1	0.14	7	1.00	59	8.43
茅ヶ崎	247	22.45	-	-	-	-	8	1.14	16	2.29

神奈川県	水痘		手足口病		伝染性紅斑		突発性発しん		百日咳	
	報告数	定点当たり	報告数	定点当たり	報告数	定点当たり	報告数	定点当たり	報告数	定点当たり
全県	86	0.40	4	0.02	37	0.17	77	0.36	-	-
横浜市	36	0.39	3	0.03	10	0.11	33	0.36	-	-
川崎市	6	0.18	-	-	13	0.39	13	0.39	-	-
相模原市	8	0.53	-	-	3	0.20	5	0.33	-	-
県域 (横浜市、川崎市、相模原市を除く)	36	0.49	1	0.01	11	0.15	26	0.36	-	-
横須賀市	5	0.56	-	-	4	0.44	2	0.22	-	-
藤沢市	4	0.44	-	-	2	0.22	4	0.44	-	-
平塚	10	1.43	-	-	1	0.14	1	0.14	-	-
平塚 秦野センター	2	0.33	-	-	-	-	4	0.67	-	-
鎌倉	2	0.33	-	-	1	0.17	2	0.33	-	-
鎌倉 三崎センター	-	-	-	-	-	-	-	-	-	-
小田原	5	0.83	-	-	1	0.17	-	-	-	-
小田原 足柄上センター	2	0.67	-	-	-	-	1	0.33	-	-
厚木	4	0.36	1	0.09	2	0.18	7	0.64	-	-
厚木 大和センター	1	0.14	-	-	-	-	2	0.29	-	-
茅ヶ崎	1	0.14	-	-	-	-	3	0.43	-	-

神奈川県	ヘルパンギーナ		流行性耳下腺炎		急性出血性結膜炎		流行性角結膜炎		細菌性髄膜炎	
	報告数	定点当たり	報告数	定点当たり	報告数	定点当たり	報告数	定点当たり	報告数	定点当たり
全県	3	0.01	124	0.58	2	0.04	42	0.91	-	-
横浜市	2	0.02	58	0.63	1	-	11	0.58	-	-
川崎市	-	-	23	0.70	-	-	9	1.29	-	-
相模原市	1	0.07	2	0.13	-	-	6	1.50	-	-
県域 (横浜市、川崎市、相模原市を除く)	-	-	41	0.56	1	0.06	16	1.00	-	-
横須賀市	-	-	-	-	1	0.50	2	1.00	-	-
藤沢市	-	-	14	1.56	-	-	4	2.00	-	-
平塚	-	-	1	0.14	-	-	1	0.50	-	-
平塚 秦野センター	-	-	3	0.50	-	-	-	-
鎌倉	-	-	6	1.00	-	-	-	-
鎌倉 三崎センター	-	-	-	-
小田原	-	-	3	0.50	-	-	1	1.00
小田原 足柄上センター	-	-	-	-
厚木	-	-	8	0.73	-	-	7	2.33	-	-
厚木 大和センター	-	-	1	0.14	-	-	-	-
茅ヶ崎	-	-	5	0.71	-	-	1	0.50

表2 報告数・定点当たり報告数、疾病・年齢階級別
(全県及び横浜市・川崎市・相模原市を除く県域) (その1)

2016年10週(03月07日~03月13日)

*表2は、各保健福祉事務所からの最新の報告をもとに作成しているため、国の還元データである表1および表3の数値と一致しないことがあります。

インフルエンザ定点		項目	合計	~5か月	~11か月	1歳	2	3	4	5	6	7	8
インフルエンザ (高病原性鳥インフルエンザを除く)	全国	報告数	139,683	339	1,487	4,423	5,135	6,368	8,921	10,364	11,112	10,492	9,334
		定点当たり	28.20	0.07	0.30	0.89	1.04	1.29	1.80	2.09	2.24	2.12	1.88
	全県	報告数	6,908	11	65	174	212	286	425	537	590	597	537
		定点当たり	20.32	0.03	0.19	0.51	0.62	0.84	1.25	1.58	1.74	1.76	1.58
	県域	報告数	2,386	1	28	62	80	108	163	190	227	194	159
		定点当たり	20.57	0.01	0.24	0.53	0.69	0.93	1.41	1.64	1.96	1.67	1.37

小児科定点		項目	合計	~5か月	~11か月	1歳	2	3	4	5	6	7	8
RSウイルス 感染症	全国	報告数	871	176	192	309	102	48	21	7	2	3	1
		定点当たり	0.28	0.06	0.06	0.10	0.03	0.02	0.01	0.00	0.00	0.00	0.00
	全県	報告数	33	5	7	14	5	2	-	-	-	-	-
		定点当たり	0.15	0.02	0.03	0.07	0.02	0.01	-	-	-	-	-
	県域	報告数	3	2	-	1	-	-	-	-	-	-	-
		定点当たり	0.04	0.03	-	0.01	-	-	-	-	-	-	-
咽頭結膜熱	全国	報告数	884	5	60	244	137	106	111	80	55	21	16
		定点当たり	0.28	0.00	0.02	0.08	0.04	0.03	0.04	0.03	0.02	0.01	0.01
	全県	報告数	19	1	-	-	4	4	4	1	1	1	-
		定点当たり	0.09	0.00	-	-	0.02	0.02	0.02	0.00	0.00	0.00	-
	県域	報告数	4	-	-	-	1	1	-	1	-	-	-
		定点当たり	0.05	-	-	-	0.01	0.01	-	0.01	-	-	-
A群溶血性レンサ球菌咽頭炎	全国	報告数	8,922	7	50	299	506	747	1,218	1,238	1,208	859	677
		定点当たり	2.82	0.00	0.02	0.09	0.16	0.24	0.39	0.39	0.38	0.27	0.21
	全県	報告数	429	-	1	9	14	29	52	67	64	60	34
		定点当たり	2.01	-	0.00	0.04	0.07	0.14	0.24	0.31	0.30	0.28	0.16
	県域	報告数	142	-	-	3	4	8	11	23	21	20	10
		定点当たり	1.95	-	-	0.04	0.05	0.11	0.15	0.32	0.29	0.27	0.14
感染性胃腸炎	全国	報告数	19,819	138	920	2,561	2,166	1,922	1,935	1,762	1,424	1,007	869
		定点当たり	6.27	0.04	0.29	0.81	0.69	0.61	0.61	0.56	0.45	0.32	0.27
	全県	報告数	1,354	9	37	144	155	101	131	142	118	80	65
		定点当たり	6.36	0.04	0.17	0.68	0.73	0.47	0.62	0.67	0.55	0.38	0.31
	県域	報告数	475	2	11	44	51	36	46	49	41	35	29
		定点当たり	6.51	0.03	0.15	0.60	0.70	0.49	0.63	0.67	0.56	0.48	0.40
水痘	全国	報告数	1,018	11	34	87	75	104	163	149	148	80	56
		定点当たり	0.32	0.00	0.01	0.03	0.02	0.03	0.05	0.05	0.05	0.03	0.02
	全県	報告数	86	1	2	2	4	7	11	8	20	9	5
		定点当たり	0.40	0.00	0.01	0.01	0.02	0.03	0.05	0.04	0.09	0.04	0.02
	県域	報告数	36	-	-	-	2	4	2	4	7	6	1
		定点当たり	0.49	-	-	-	0.03	0.05	0.03	0.05	0.10	0.08	0.01

インフルエンザ定点		項目	9	10-14	15-19	20-29	30-39	40-49	50-59	60-69	70-79	80歳以上
インフルエンザ (高病原性鳥インフルエンザを除く)	全国	報告数	8,145	26,484	5,364	4,361	7,977	7,886	4,635	3,693	1,799	1,364
		定点当たり	1.64	5.35	1.08	0.88	1.61	1.59	0.94	0.75	0.36	0.28
	全県	報告数	432	1,219	273	213	394	473	238	139	62	31
		定点当たり	1.27	3.59	0.80	0.63	1.16	1.39	0.70	0.41	0.18	0.09
	県域	報告数	156	419	99	64	118	156	76	49	21	16
		定点当たり	1.34	3.61	0.85	0.55	1.02	1.34	0.66	0.42	0.18	0.14

小児科定点		項目	9	10-14	15-19	20歳以上
RSウイルス 感染症	全国	報告数	2	2	2	4
		定点当たり	0.00	0.00	0.00	0.00
	全県	報告数	-	-	-	-
		定点当たり	-	-	-	-
	県域	報告数	-	-	-	-
		定点当たり	-	-	-	-
咽頭結膜熱	全国	報告数	15	16	4	14
		定点当たり	0.00	0.01	0.00	0.00
	全県	報告数	1	-	-	2
		定点当たり	0.00	-	-	0.01
	県域	報告数	1	-	-	-
		定点当たり	0.01	-	-	-
A群溶血性レンサ球菌咽頭炎	全国	報告数	553	1,131	82	347
		定点当たり	0.17	0.36	0.03	0.11
	全県	報告数	31	45	2	21
		定点当たり	0.15	0.21	0.01	0.10
	県域	報告数	13	17	1	11
		定点当たり	0.18	0.23	0.01	0.15
感染性胃腸炎	全国	報告数	758	1,914	391	2,052
		定点当たり	0.24	0.61	0.12	0.65
	全県	報告数	45	127	25	175
		定点当たり	0.21	0.60	0.12	0.82
	県域	報告数	17	50	9	55
		定点当たり	0.23	0.68	0.12	0.75
水痘	全国	報告数	37	60	7	7
		定点当たり	0.01	0.02	0.00	0.00
	全県	報告数	5	12	-	-
		定点当たり	0.02	0.06	-	-
	県域	報告数	4	6	-	-
		定点当たり	0.05	0.08	-	-

表2 報告数・定点当たり報告数、疾病・年齢階級別
(全県及び横浜市・川崎市・相模原市を除く県域) (その2)

2016年10週(03月07日~03月13日)

*表2は、各保健福祉事務所からの最新の報告をもとに作成しているため、国の還元データである表1および表3の数値と一致しないことがあります。

小児科定点	項目	合計	~5か月	~11か月	1歳	
手足口病	全国	報告数	53	-	6	21
		定点当たり	0.02	-	0.00	0.01
	全県	報告数	4	-	-	1
		定点当たり	0.02	-	-	0.00
	県域	報告数	1	-	-	-
		定点当たり	0.01	-	-	-
伝染性紅斑	全国	報告数	1,342	-	9	56
		定点当たり	0.42	-	0.00	0.02
	全県	報告数	37	-	-	3
		定点当たり	0.17	-	-	0.01
	県域	報告数	11	-	-	1
		定点当たり	0.15	-	-	0.01
突発性発しん	全国	報告数	1,153	25	463	567
		定点当たり	0.36	0.01	0.15	0.18
	全県	報告数	77	-	33	39
		定点当たり	0.36	-	0.15	0.18
	県域	報告数	26	-	11	13
		定点当たり	0.36	-	0.15	0.18
百日咳	全国	報告数	41	4	2	1
		定点当たり	0.01	0.00	0.00	0.00
	全県	報告数	-	-	-	-
		定点当たり	-	-	-	-
	県域	報告数	-	-	-	-
		定点当たり	-	-	-	-
ヘルパンギーナ	全国	報告数	37	1	2	8
		定点当たり	0.01	0.00	0.00	0.00
	全県	報告数	3	-	-	-
		定点当たり	0.01	-	-	-
	県域	報告数	-	-	-	-
		定点当たり	-	-	-	-
流行性耳下腺炎	全国	報告数	2,720	-	3	89
		定点当たり	0.86	-	0.00	0.03
	全県	報告数	124	-	-	1
		定点当たり	0.58	-	-	0.00
	県域	報告数	41	-	-	1
		定点当たり	0.56	-	-	0.01

小児科定点	項目	2	3	4	5	6	7	8	9	10-14	15-19	20歳以上	
手足口病	全国	報告数	4	5	5	2	2	3	2	1	1	-	1
		定点当たり	0.00	0.00	0.00	0.00	0.00	0.00	0.00	0.00	0.00	-	0.00
	全県	報告数	1	-	1	-	-	-	-	1	-	-	-
		定点当たり	0.00	-	0.00	-	-	-	-	0.00	-	-	-
	県域	報告数	-	-	1	-	-	-	-	-	-	-	-
		定点当たり	-	-	0.01	-	-	-	-	-	-	-	-
伝染性紅斑	全国	報告数	85	147	220	227	205	149	89	52	86	3	14
		定点当たり	0.03	0.05	0.07	0.07	0.06	0.05	0.03	0.02	0.03	0.00	0.00
	全県	報告数	1	2	14	5	1	7	2	1	-	-	-
		定点当たり	0.00	0.01	0.07	0.02	0.00	0.03	0.01	0.00	-	-	-
	県域	報告数	-	-	5	1	-	4	-	-	-	-	-
		定点当たり	-	-	0.07	0.01	-	0.05	-	-	-	-	-
突発性発しん	全国	報告数	68	13	12	3	1	-	-	-	-	-	1
		定点当たり	0.02	0.00	0.00	0.00	0.00	-	-	-	-	-	0.00
	全県	報告数	3	2	-	-	-	-	-	-	-	-	-
		定点当たり	0.01	0.01	-	-	-	-	-	-	-	-	-
	県域	報告数	1	1	-	-	-	-	-	-	-	-	-
		定点当たり	0.01	0.01	-	-	-	-	-	-	-	-	-
百日咳	全国	報告数	-	1	3	1	1	-	3	5	11	1	8
		定点当たり	-	0.00	0.00	0.00	0.00	-	0.00	0.00	0.00	0.00	0.00
	全県	報告数	-	-	-	-	-	-	-	-	-	-	-
		定点当たり	-	-	-	-	-	-	-	-	-	-	-
	県域	報告数	-	-	-	-	-	-	-	-	-	-	-
		定点当たり	-	-	-	-	-	-	-	-	-	-	-
ヘルパンギーナ	全国	報告数	7	4	2	3	1	-	2	-	3	-	4
		定点当たり	0.00	0.00	0.00	0.00	0.00	-	0.00	-	0.00	-	0.00
	全県	報告数	-	-	-	2	-	-	1	-	-	-	-
		定点当たり	-	-	-	0.01	-	-	0.00	-	-	-	-
	県域	報告数	-	-	-	-	-	-	-	-	-	-	-
		定点当たり	-	-	-	-	-	-	-	-	-	-	-
流行性耳下腺炎	全国	報告数	196	257	428	487	399	255	216	145	194	19	32
		定点当たり	0.06	0.08	0.14	0.15	0.13	0.08	0.07	0.05	0.06	0.01	0.01
	全県	報告数	7	6	10	22	15	9	11	16	23	4	-
		定点当たり	0.03	0.03	0.05	0.10	0.07	0.04	0.05	0.08	0.11	0.02	-
	県域	報告数	2	1	4	7	5	5	1	6	6	3	-
		定点当たり	0.03	0.01	0.05	0.10	0.07	0.07	0.01	0.08	0.08	0.04	-

表2 報告数・定点当たり報告数、疾病・年齢階級別
(全県及び横浜市・川崎市・相模原市を除く県域) (その3)

2016年10週(03月07日~03月13日)

*表2は、各保健福祉事務所からの最新の報告をもとに作成しているため、国の還元データである表1および表3の数値と一致しないことがあります。

眼科定点		項目	合計	~5か月	~11か月	1歳	2	3	4	5	6	7	8
急性出血性結膜炎	全国	報告数	11	-	-	-	-	-	1	-	-	-	1
		定点当たり	0.02	-	-	-	-	-	0.00	-	-	-	0.00
	全県	報告数	2	-	-	-	-	-	-	-	-	-	-
流行性角結膜炎	全国	報告数	388	2	6	6	16	7	12	13	7	3	2
		定点当たり	0.57	0.00	0.01	0.01	0.02	0.01	0.02	0.02	0.01	0.00	0.00
	全県	報告数	42	-	1	-	1	2	-	5	-	-	-
眼科定点	全県	報告数	16	-	-	-	-	-	-	2	-	-	-
		定点当たり	1.00	-	-	-	-	-	-	0.13	-	-	-

基幹定点(週報)		項目	合計	0歳	1-4	5-9	10-14	15-19	20-24	25-29	30-34	35-39	40-44
細菌性髄膜炎	全国	報告数	7	-	-	1	-	-	-	-	1	2	1
		定点当たり	0.01	-	-	0.00	-	-	-	-	0.00	0.00	0.00
	全県	報告数	-	-	-	-	-	-	-	-	-	-	-
無菌性髄膜炎	全国	報告数	21	2	2	3	3	1	-	2	-	-	1
		定点当たり	0.04	0.00	0.00	0.01	0.01	0.00	-	0.00	-	-	0.00
	全県	報告数	1	-	-	1	-	-	-	-	-	-	-
マイコプラズマ肺炎	全国	報告数	236	2	47	78	40	7	4	4	5	8	5
		定点当たり	0.50	0.00	0.10	0.17	0.08	0.01	0.01	0.01	0.01	0.02	0.01
	全県	報告数	1	-	-	-	-	-	-	-	-	-	-
クラミジア肺炎(オウム病を除く)	全国	報告数	11	-	-	2	2	2	-	1	-	-	-
		定点当たり	0.02	-	-	0.00	0.00	0.00	-	0.00	-	-	-
	全県	報告数	-	-	-	-	-	-	-	-	-	-	-
感染性胃腸炎(ロタウイルス)	全国	報告数	267	30	181	47	3	-	-	-	-	-	-
		定点当たり	0.57	0.06	0.38	0.10	0.01	-	-	-	-	-	-
	全県	報告数	4	-	4	-	-	-	-	-	-	-	-
眼科定点	全県	報告数	4	-	4	-	-	-	-	-	-	-	-
		定点当たり	0.44	-	0.44	-	-	-	-	-	-	-	-
	全県	報告数	4	-	4	-	-	-	-	-	-	-	-
眼科定点	全県	報告数	1	-	-	-	-	-	-	-	-	-	-
		定点当たり	0.11	-	-	-	-	-	-	-	-	-	-

眼科定点		項目	9	10-14	15-19	20-29	30-39	40-49	50-59	60-69	70歳以上
急性出血性結膜炎	全国	報告数	-	-	1	1	1	-	1	5	-
		定点当たり	-	-	0.00	0.00	0.00	-	0.00	0.01	-
	全県	報告数	-	-	-	-	-	-	-	2	-
流行性角結膜炎	全国	報告数	2	9	11	49	85	57	35	35	31
		定点当たり	0.00	0.01	0.02	0.07	0.12	0.08	0.05	0.05	0.05
	全県	報告数	1	-	2	4	8	8	2	4	4
眼科定点	全県	報告数	-	-	2	1	3	2	1	3	2
		定点当たり	-	-	0.13	0.06	0.19	0.13	0.06	0.19	0.13

基幹定点(週報)		項目	45-49	50-54	55-59	60-64	65-69	70歳以上
細菌性髄膜炎	全国	報告数	-	-	-	1	-	1
		定点当たり	-	-	-	0.00	-	0.00
	全県	報告数	-	-	-	-	-	-
無菌性髄膜炎	全国	報告数	1	2	-	-	1	3
		定点当たり	0.00	0.00	-	-	0.00	0.01
	全県	報告数	-	-	-	-	-	-
マイコプラズマ肺炎	全国	報告数	2	1	3	3	9	18
		定点当たり	0.00	0.00	0.01	0.01	0.02	0.04
	全県	報告数	-	-	-	-	-	1
クラミジア肺炎(オウム病を除く)	全国	報告数	-	1	-	1	-	2
		定点当たり	-	0.00	-	0.00	-	0.00
	全県	報告数	-	-	-	-	-	-
感染性胃腸炎(ロタウイルス)	全国	報告数	-	-	1	-	1	4
		定点当たり	-	-	0.00	-	0.00	0.01
	全県	報告数	-	-	-	-	-	-
眼科定点	全県	報告数	-	-	-	-	-	-
		定点当たり	-	-	-	-	-	-

表3 5週前～今週の推移 (その1)
(全県及び横浜市・川崎市・相模原市を除く県域)

2016年10週(03月07日～03月13日)

疾病名	項目		5週前	4週前	3週前	2週前	1週前	今週
			05週	06週	07週	08週	09週	10週
			(02月01日 ～02月07 日)	(02月08日 ～02月14 日)	(02月15日 ～02月21 日)	(02月22日 ～02月28 日)	(02月29日 ～03月06 日)	(03月07日 ～03月13 日)
インフルエンザ (高病原性鳥インフル ガを除く)	全県	報告数	16,595	15,507	11,760	9,420	8,683	6,908
		定点当たり	48.95	45.61	34.59	28.04	25.61	20.32
	県域	報告数	5,418	5,417	4,003	3,306	2,982	2,386
		定点当たり	46.71	46.70	34.51	28.50	25.71	20.57
RSウイルス 感染症	全県	報告数	42	38	45	32	24	33
		定点当たり	0.20	0.18	0.21	0.15	0.11	0.15
	県域	報告数	16	14	16	8	5	3
		定点当たり	0.22	0.19	0.22	0.11	0.07	0.04
咽頭結膜熱	全県	報告数	35	43	30	37	31	19
		定点当たり	0.16	0.20	0.14	0.18	0.15	0.09
	県域	報告数	10	15	7	9	13	4
		定点当たり	0.14	0.21	0.10	0.12	0.18	0.05
A群溶血性レ ンサ球菌咽頭 炎	全県	報告数	645	470	490	461	434	429
		定点当たり	3.00	2.22	2.31	2.21	2.06	2.01
	県域	報告数	202	195	159	157	157	142
		定点当たり	2.77	2.67	2.18	2.15	2.15	1.95
感染性胃腸炎	全県	報告数	1,719	1,508	1,452	1,300	1,344	1,354
		定点当たり	8.00	7.11	6.85	6.22	6.37	6.36
	県域	報告数	594	469	486	426	466	475
		定点当たり	8.14	6.42	6.66	5.84	6.38	6.51
水痘	全県	報告数	89	108	100	95	72	86
		定点当たり	0.41	0.51	0.47	0.45	0.34	0.40
	県域	報告数	35	47	51	36	26	36
		定点当たり	0.48	0.64	0.70	0.49	0.36	0.49
手足口病	全県	報告数	3	3	1	3	3	4
		定点当たり	0.01	0.01	-	0.01	0.01	0.02
	県域	報告数	-	-	-	-	-	1
		定点当たり	-	-	-	-	-	0.01
伝染性紅斑	全県	報告数	43	46	35	35	41	37
		定点当たり	0.20	0.22	0.17	0.17	0.19	0.17
	県域	報告数	9	8	9	7	11	11
		定点当たり	0.12	0.11	0.12	0.10	0.15	0.15
突発性発しん	全県	報告数	88	71	91	89	77	77
		定点当たり	0.41	0.33	0.43	0.43	0.36	0.36
	県域	報告数	29	22	36	26	20	26
		定点当たり	0.40	0.30	0.49	0.36	0.27	0.36

表3 5週前～今週の推移 (その2)
(全県及び横浜市・川崎市・相模原市を除く県域)

2016年10週(03月07日～03月13日)

疾病名	項目		5週前	4週前	3週前	2週前	1週前	今週
			05週	06週	07週	08週	09週	10週
			(02月01日 ～02月07 日)	(02月08日 ～02月14 日)	(02月15日 ～02月21 日)	(02月22日 ～02月28 日)	(02月29日 ～03月06 日)	(03月07日 ～03月13 日)
百日咳	全県	報告数	1	1	3	4	-	-
		定点当たり	-	-	0.01	0.02	-	-
	県域	報告数	-	-	2	3	-	-
		定点当たり	-	-	0.03	0.04	-	-
ヘルパンギーナ	全県	報告数	1	3	-	-	1	3
		定点当たり	-	0.01	-	-	-	0.01
	県域	報告数	1	1	-	-	-	-
		定点当たり	0.01	0.01	-	-	-	-
流行性耳下腺炎	全県	報告数	111	94	137	110	116	124
		定点当たり	0.52	0.44	0.65	0.53	0.55	0.58
	県域	報告数	31	22	45	27	39	41
		定点当たり	0.42	0.30	0.62	0.37	0.53	0.56
急性出血性結膜炎	全県	報告数	-	-	-	2	1	2
		定点当たり	-	-	-	0.04	0.02	0.04
	県域	報告数	-	-	-	-	-	1
		定点当たり	-	-	-	-	-	0.06
流行性角結膜炎	全県	報告数	65	55	47	42	41	42
		定点当たり	1.41	1.17	1.02	0.91	0.89	0.91
	県域	報告数	27	27	21	15	16	16
		定点当たり	1.69	1.69	1.40	0.94	1.07	1.00
細菌性髄膜炎	全県	報告数	-	1	-	-	-	-
		定点当たり	-	0.09	-	-	-	-
	県域	報告数	-	-	-	-	-	-
		定点当たり	-	-	-	-	-	-
無菌性髄膜炎	全県	報告数	-	-	-	1	2	1
		定点当たり	-	-	-	0.09	0.22	0.11
	県域	報告数	-	-	-	1	-	1
		定点当たり	-	-	-	0.25	-	0.25
マイコプラズマ肺炎	全県	報告数	1	9	2	3	2	1
		定点当たり	0.09	0.82	0.20	0.27	0.22	0.11
	県域	報告数	-	1	2	2	1	-
		定点当たり	-	0.25	0.50	0.50	0.25	-
クラミジア肺炎 (オウム病を除く)	全県	報告数	-	-	-	-	-	-
		定点当たり	-	-	-	-	-	-
	県域	報告数	-	-	-	-	-	-
		定点当たり	-	-	-	-	-	-
感染性胃腸炎 (ロタウイルス)	全県	報告数	-	2	-	4	1	4
		定点当たり	-	0.18	-	0.36	0.11	0.44
	県域	報告数	-	-	-	1	-	4
		定点当たり	-	-	-	0.25	-	1.00