



神奈川県感染症発生情報（9週報）

（2月29日～3月6日）

<http://www.eiken.pref.kanagawa.jp/>



今週の注目感染症

～インフルエンザ～ 感染している人の咳やくしゃみに含まれるウイルスを吸い込んだり、ウイルスが付着した手で目・鼻・口を触れたりすることによって感染します。第9週は神奈川県内の定点当たり報告数が25.61（前週28.04）で減少しましたが、引き続き、感染予防の基本である外出後の手洗い・うがいを十分に行いましょう。重症化を防ぐためには、ワクチン接種が有効ですが、接種した方も油断は禁物です。また、今シーズン既にインフルエンザに感染した方も、別の型や系統のインフルエンザに感染することもあり注意が必要です。急な発熱やくしゃみ・咳などの症状がある場合は、周囲に感染が広がらないようにマスクを着用し、くしゃみ・咳エチケットを心がけ、早めにかかりつけ医に相談しましょう。

今週の全数把握対象疾患

（当該週の国による集計及び各保健福祉事務所からの報告をもとに期日を決めて集計しているため、集計数が前後することがあります。）

分類	対象疾患	内訳				神奈川県 （今週）	神奈川県 （2016年累計）
		県域	横浜市	川崎市	相模原市		
二類	結核	8	19		5	32	266
三類	腸管出血性大腸菌感染症	1				1	7
四類	デング熱		1			1	6
	レジオネラ症	1				1	18
五類	アメーバ赤痢		1	1		2	21
	ウイルス性肝炎		1			1	5
	カルバペネム耐性腸内細菌科細菌感染症	1				1	12
	急性脳炎		1			1	12
	劇症型溶血性レンサ球菌感染症		1			1	9
	後天性免疫不全症候群		2			2	13
	侵襲性インフルエンザ菌感染症		1			1	7
	侵襲性髄膜炎菌感染症			1		1	2
	侵襲性肺炎球菌感染症	1	2			3	44
梅毒		4			4	34	

全数把握対象疾患情報

- 結核32例：年齢群は1歳未満1例、20歳代1例、30歳代4例、40歳代4例、50歳代6例、60歳代5例、70歳代5例、80歳代4例、90歳代2例、病型は肺結核18例、肺結核及び結核性腹膜炎1例、肺結核及び肝結核1例、結核性胸膜炎2例、無症状病原体保有者10例
- 腸管出血性大腸菌感染症1例（無症状病原体保有者）：年齢群は10歳代、血清型・毒素型はO157 VT1VT2、推定感染地域は都道府県不明
- デング熱1例：年齢群は40歳代、病型はデング熱、推定感染地域はインドネシア共和国
- レジオネラ症1例：年齢群は70歳代、病型は肺炎型、推定感染経路は不明、推定感染地域は神奈川県
- アメーバ赤痢2例：年齢群は50歳代1例、60歳代1例、病型は腸管アメーバ症1例、腸管外アメーバ症1例、推定感染経路は同性間及び異性間性的接触2例、推定感染地域は東京都1例、神奈川県1例
- ウイルス性肝炎1例：年齢群は50歳代、病型はC型、推定感染経路は異性間性的接触、推定感染地域は神奈川県
- カルバペネム耐性腸内細菌科細菌感染症1例：年齢群は60歳代、菌種は*Enterobacter cloacae*、推定感染経路は医療器具関連感染（尿路カテーテル）、感染地域は神奈川県
- 急性脳炎1例：年齢群は10歳未満、病型は病原体不明、推定感染地域は都道府県不明
- 劇症型溶血性レンサ球菌感染症1例：年齢群は90歳代、推定感染経路は飛沫・飛沫核感染、推定感染地域は神奈川県
- 後天性免疫不全症候群2例：年齢群は40歳代1例、50歳代1例、病型はAIDS 1例、その他1例、推定感染経路は異性間性的接触1例、不明1例、推定感染地域はタイ王国1例、不明1例
- 侵襲性インフルエンザ菌感染症1例：年齢群は60歳代、推定感染地域は神奈川県、ワクチン接種歴は不明
- 侵襲性髄膜炎菌感染症1例：年齢群は40歳代、推定感染地域は神奈川県、ワクチン接種歴は不明
- 侵襲性肺炎球菌感染症3例：年齢群は40歳代1例、50歳代1例、80歳代1例、推定感染地域は神奈川県3例、ワクチン接種歴は接種なし2例、不明1例
- 梅毒4例：年齢群は20歳代1例、40歳代1例、50歳代2例、病型は早期顕症梅毒 期2例、早期顕症梅毒 期1例、無症状病原体保有者1例、推定感染経路は性的接触4例、推定感染地域は東京都1例、神奈川県1例、東京都または神奈川県1例、都道府県不明1例

今週の定点把握対象疾患

- インフルエンザの定点当たり報告数が、厚木保健福祉事務所管内（43.71）で警報レベル（30）を超えています。

神奈川県感染症情報センター

神奈川県衛生研究所 企画情報部 衛生情報課

TEL:0467-83-4400(代表)

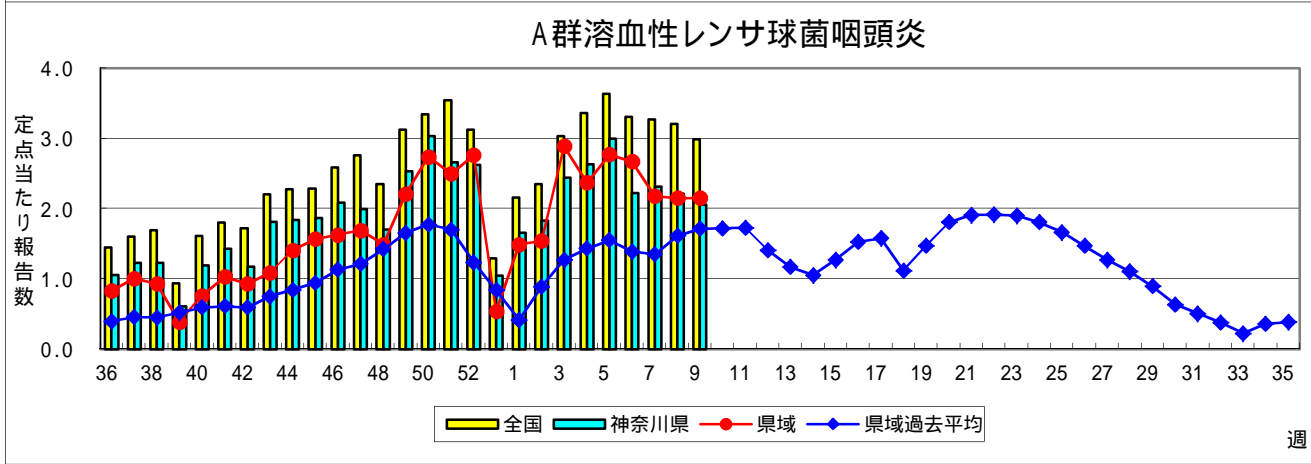
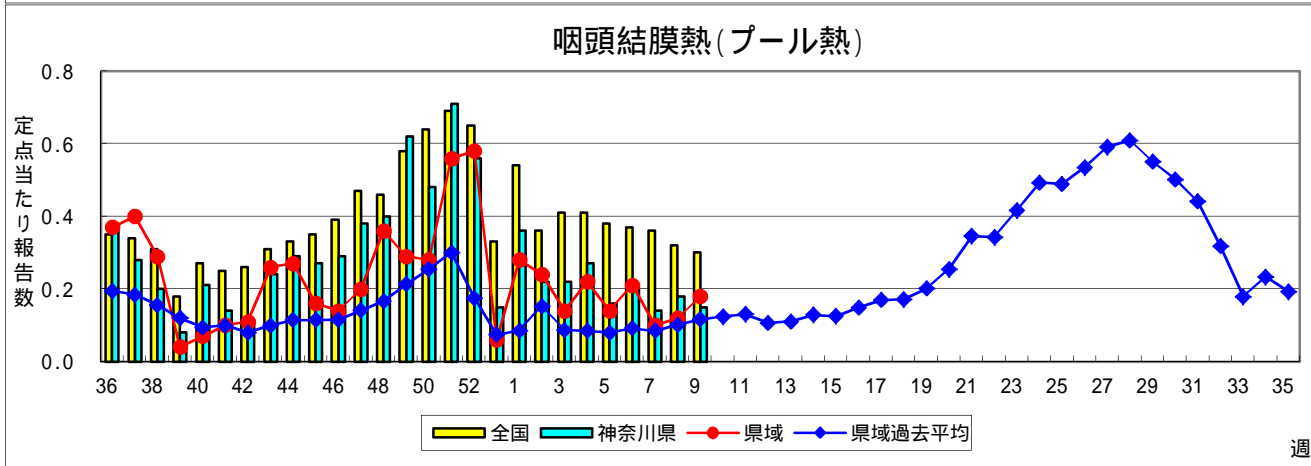
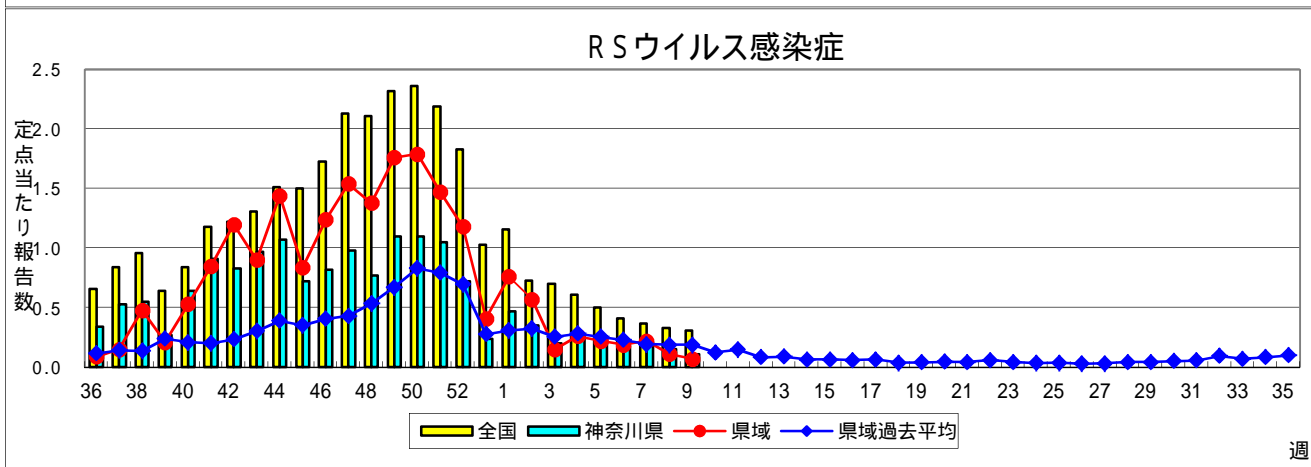
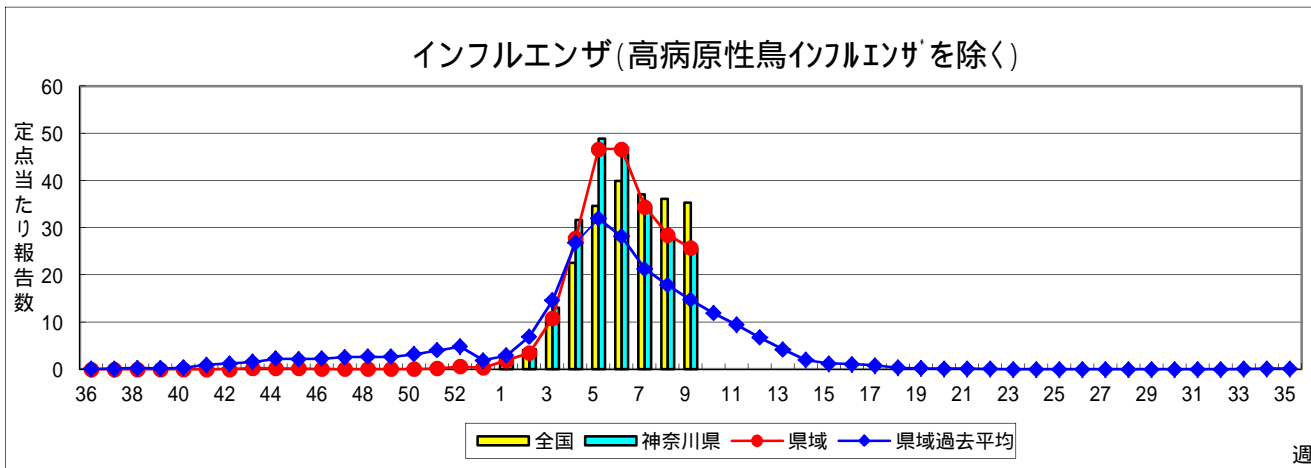
FAX:0467-89-5211(企画情報部)

感染症発生動向調査事業は「感染症の予防及び感染症の患者に対する医療に関する法律」によって行われています。

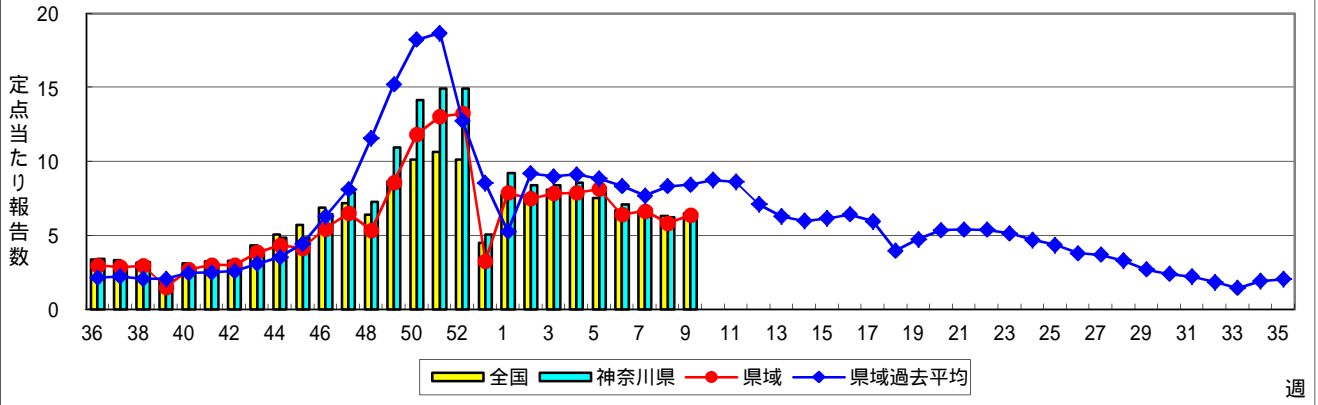
* 県域とは、神奈川県内の市町村のうち横浜市、川崎市、相模原市を除いた地域です。

感染症発生動向調査:週報対象疾患の時系列グラフ

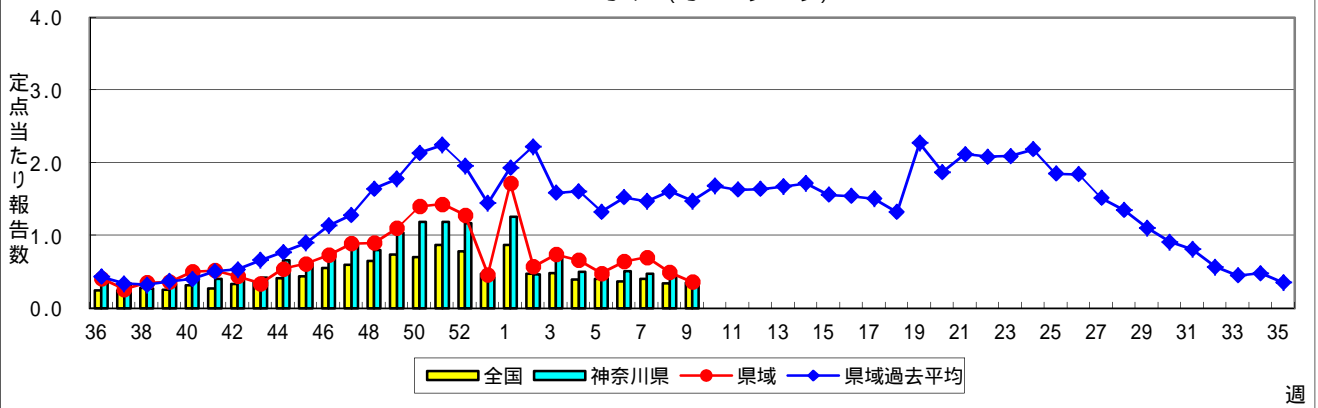
疾患名の括弧書きは、一般名称であり、正式名称ではありません。
 神奈川県&県域(横浜市・川崎市・相模原市を除く)のデータです。



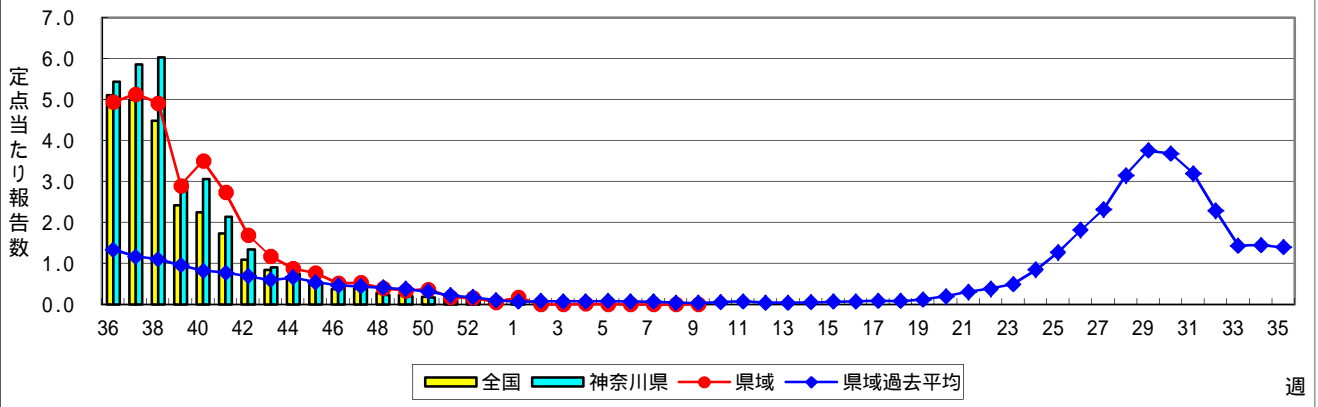
感染性胃腸炎



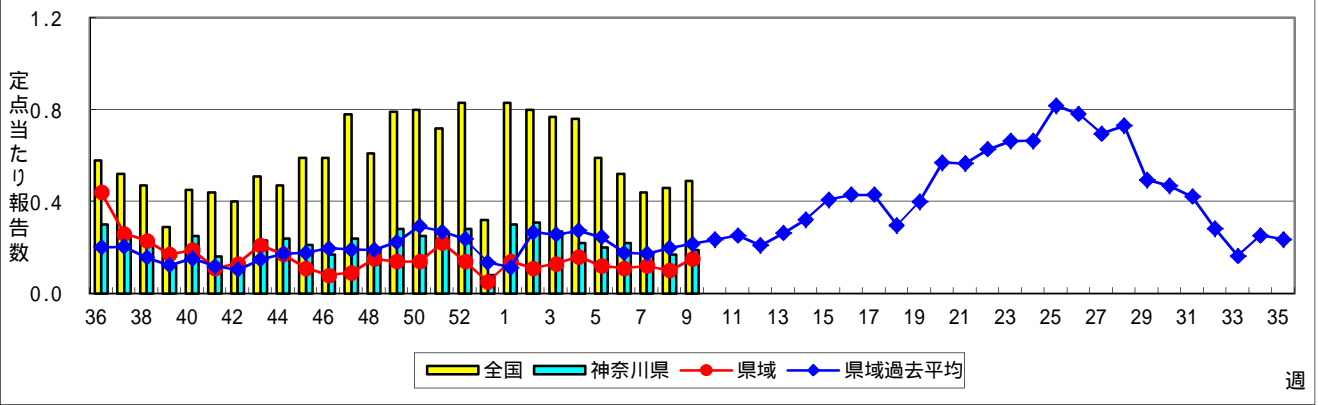
水痘(水ぼうそう)



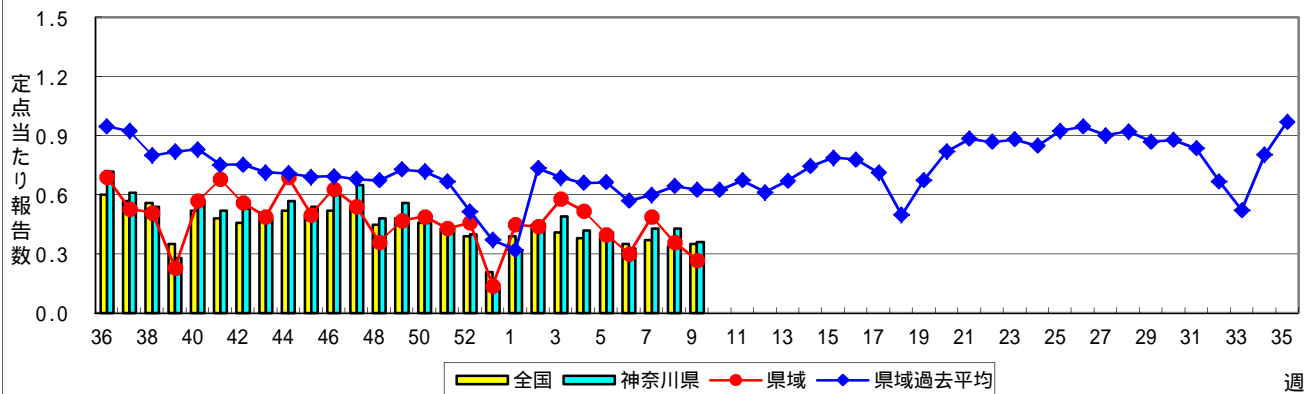
手足口病



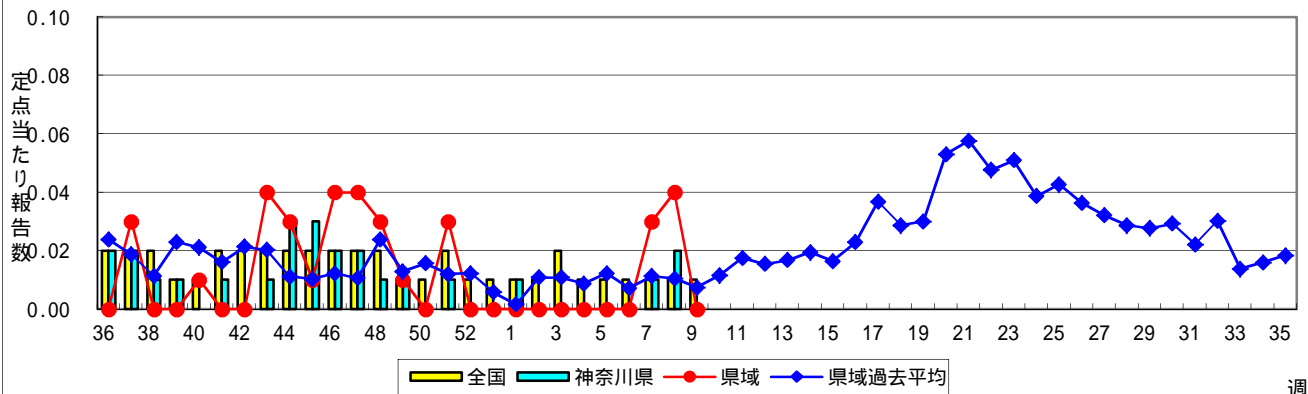
伝染性紅斑(リンゴ病)



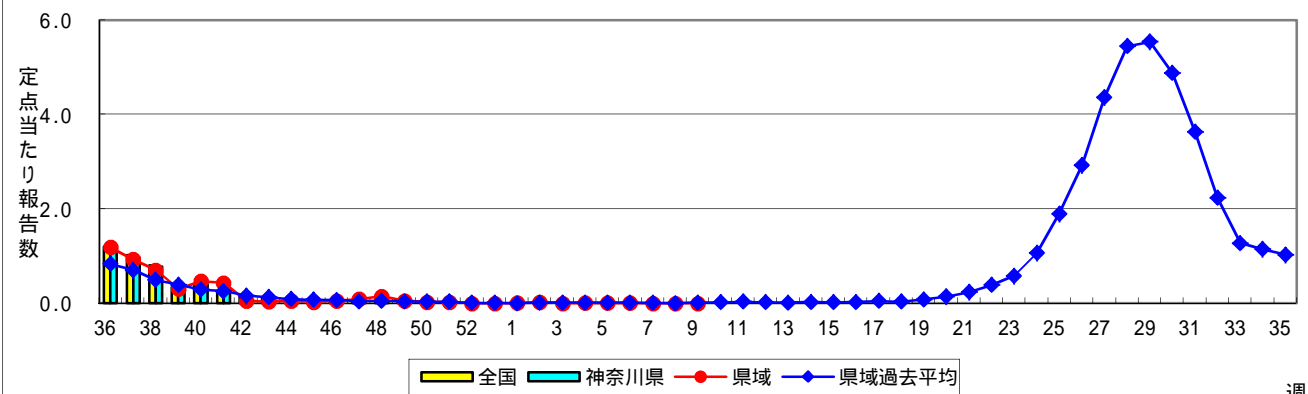
突発性発しん



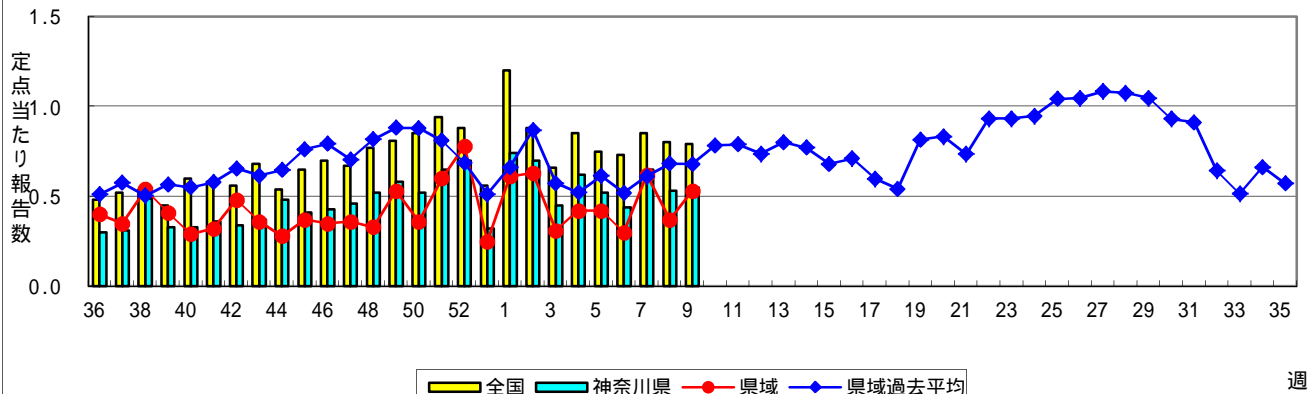
百日咳



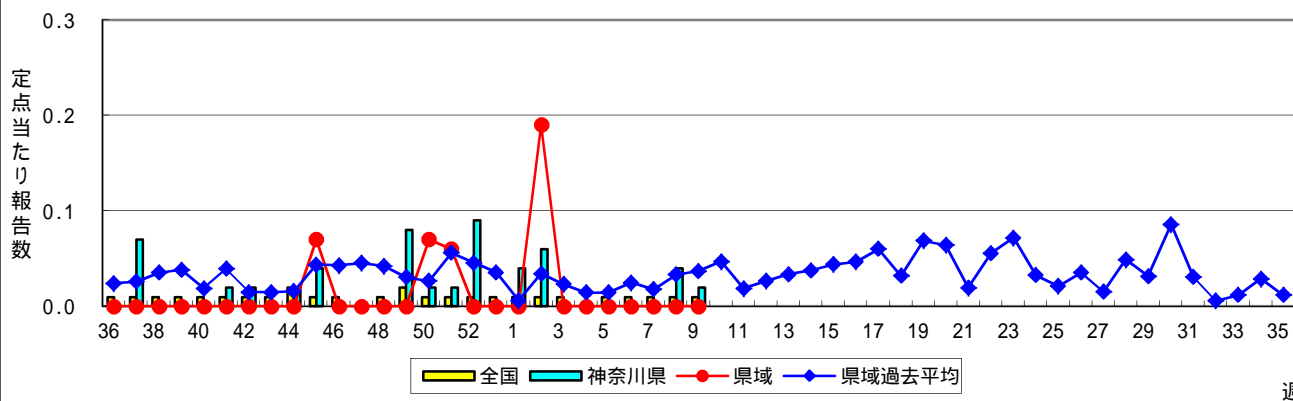
ヘルパンギーナ



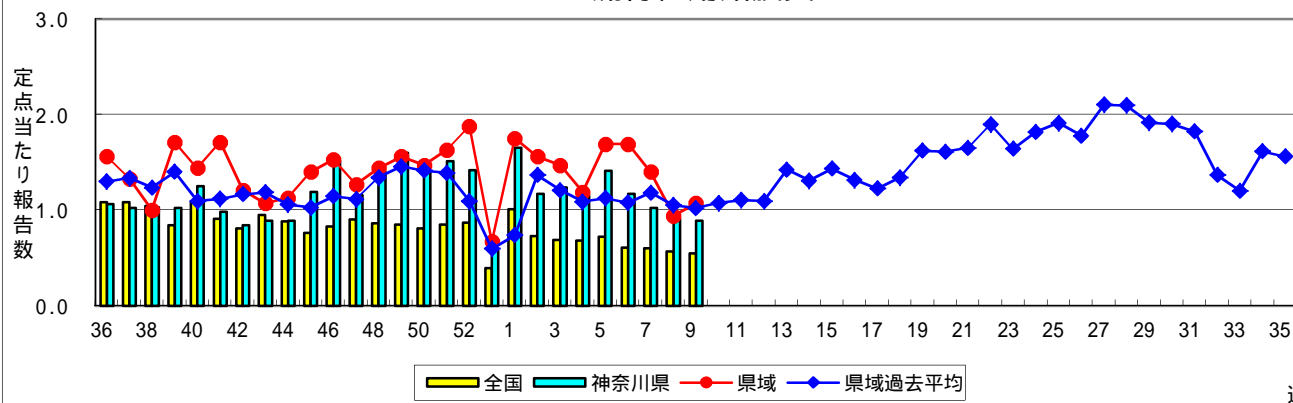
流行性耳下腺炎(おたふくかぜ)



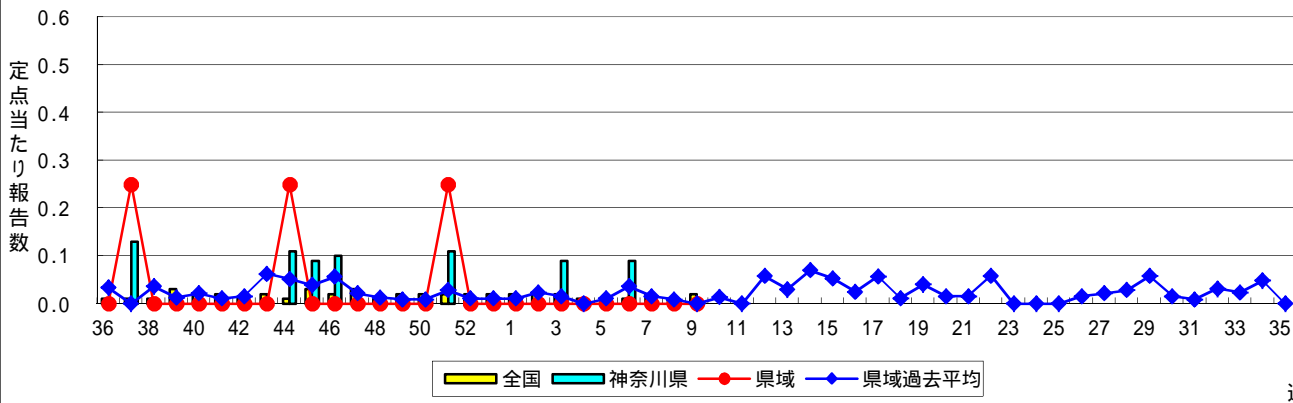
急性出血性結膜炎



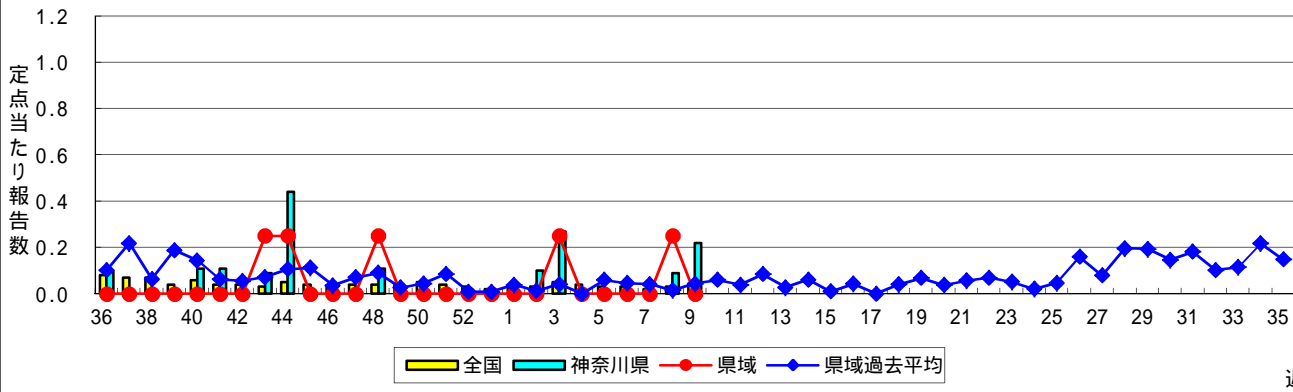
流行性角結膜炎



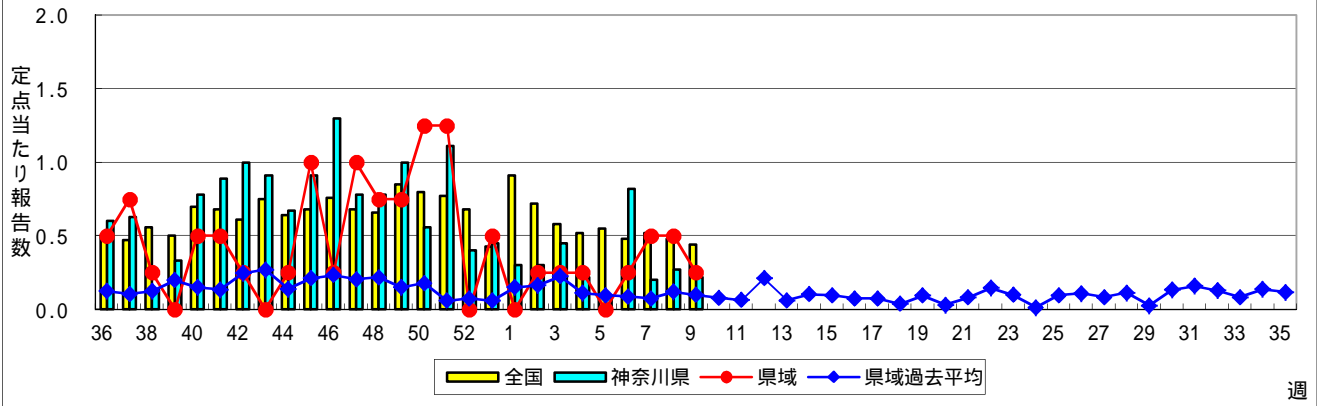
細菌性髄膜炎



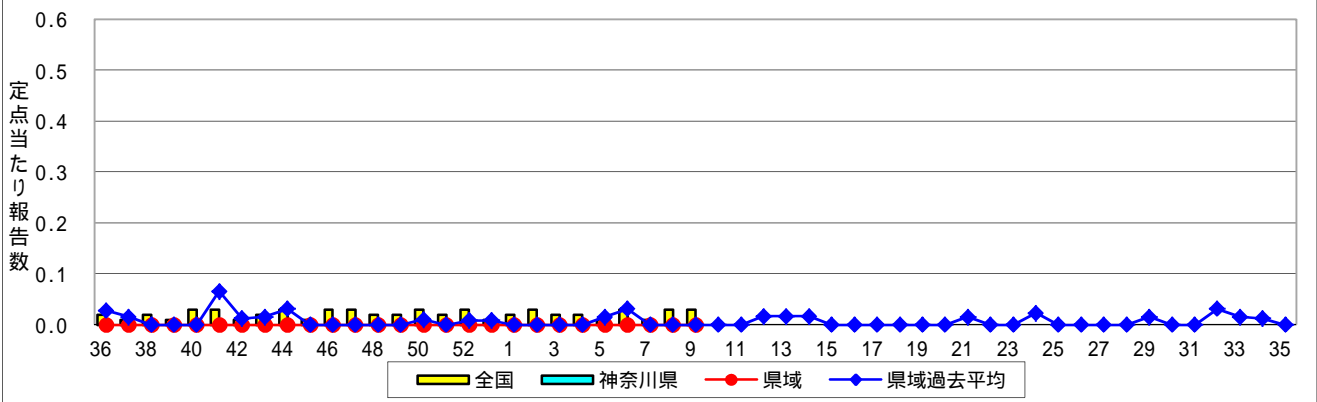
無菌性髄膜炎



マイコプラズマ肺炎



クラミジア肺炎(オウム病を除く)



感染性胃腸炎(ロタウイルス)

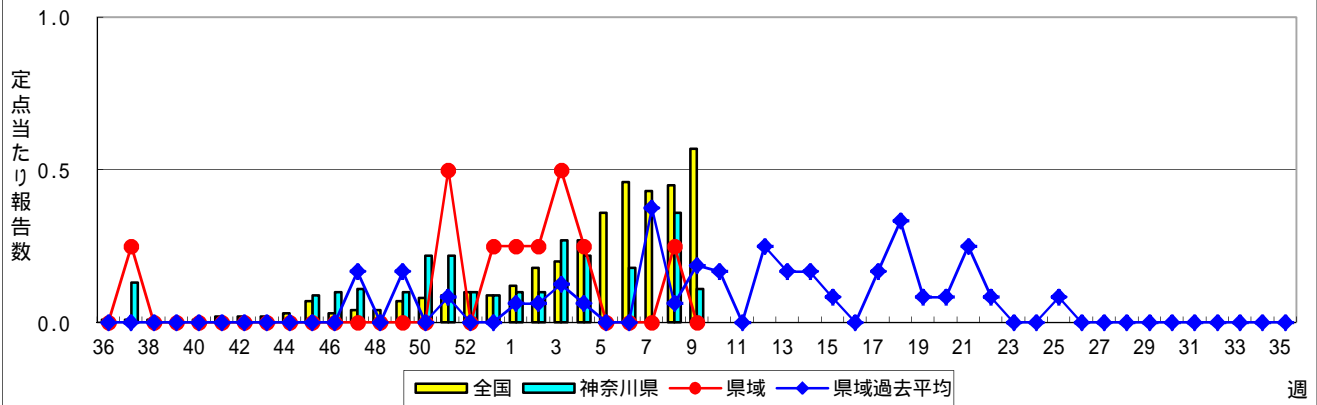


表1 報告数・定点当たり報告数 疾病、政令市・保健所別 (その1)

2016年09週(02月29日～03月06日)

神奈川県	インフルエンザ (高病原性鳥インフルエンザを除く)		RSウイルス感染症		咽頭結膜熱		A群溶血性レンサ球菌咽頭炎		感染性胃腸炎	
	報告数	定点当たり	報告数	定点当たり	報告数	定点当たり	報告数	定点当たり	報告数	定点当たり
全県	8,683	25.61	24	0.11	31	0.15	434	2.06	1,344	6.37
横浜市	3,818	26.15	14	0.16	15	0.17	164	1.82	528	5.87
川崎市	1,311	24.28	5	0.15	3	0.09	72	2.18	233	7.06
相模原市	572	24.87	-	-	-	-	41	2.73	117	7.80
県域 (横浜市、川崎市、相模原市を除く)	2,982	25.71	5	0.07	13	0.18	157	2.15	466	6.38
横須賀市	247	17.64	-	-	-	-	4	0.44	50	5.56
藤沢市	316	22.57	-	-	2	0.22	16	1.78	40	4.44
平塚	269	24.45	-	-	-	-	13	1.86	46	6.57
平塚 秦野センター	256	25.60	-	-	1	0.17	22	3.67	40	6.67
鎌倉	265	26.50	1	0.17	-	-	16	2.67	45	7.50
鎌倉 三崎センター	53	17.67	-	-	1	0.50	13	6.50	3	1.50
小田原	272	27.20	1	0.17	-	-	19	3.17	33	5.50
小田原 足柄上センター	65	13.00	-	-	1	0.33	-	-	-	-
厚木	743	43.71	3	0.27	3	0.27	31	2.82	136	12.36
厚木 大和センター	205	18.64	-	-	1	0.14	7	1.00	47	6.71
茅ヶ崎	291	26.45	-	-	4	0.57	16	2.29	26	3.71

神奈川県	水痘		手足口病		伝染性紅斑		突発性発しん		百日咳	
	報告数	定点当たり	報告数	定点当たり	報告数	定点当たり	報告数	定点当たり	報告数	定点当たり
全県	72	0.34	3	0.01	41	0.19	77	0.36	-	-
横浜市	30	0.33	2	0.02	12	0.13	32	0.36	-	-
川崎市	12	0.36	1	0.03	13	0.39	19	0.58	-	-
相模原市	4	0.27	-	-	5	0.33	6	0.40	-	-
県域 (横浜市、川崎市、相模原市を除く)	26	0.36	-	-	11	0.15	20	0.27	-	-
横須賀市	6	0.67	-	-	-	-	1	0.11	-	-
藤沢市	7	0.78	-	-	1	0.11	4	0.44	-	-
平塚	2	0.29	-	-	-	-	3	0.43	-	-
平塚 秦野センター	1	0.17	-	-	2	0.33	1	0.17	-	-
鎌倉	2	0.33	-	-	3	0.50	-	-	-	-
鎌倉 三崎センター	1	0.50	-	-	2	1.00	1	0.50	-	-
小田原	-	-	-	-	1	0.17	1	0.17	-	-
小田原 足柄上センター	-	-	-	-	-	-	-	-	-	-
厚木	5	0.45	-	-	2	0.18	6	0.55	-	-
厚木 大和センター	1	0.14	-	-	-	-	-	-	-	-
茅ヶ崎	1	0.14	-	-	-	-	3	0.43	-	-

神奈川県	ヘルパンギーナ		流行性耳下腺炎		急性出血性結膜炎		流行性角結膜炎		細菌性髄膜炎	
	報告数	定点当たり	報告数	定点当たり	報告数	定点当たり	報告数	定点当たり	報告数	定点当たり
全県	1	-	116	0.55	1	0.02	41	0.89	-	-
横浜市	1	0.01	50	0.56	1	-	13	0.65	-	-
川崎市	-	-	20	0.61	-	-	6	0.86	-	-
相模原市	-	-	7	0.47	-	-	6	1.50	-	-
県域 (横浜市、川崎市、相模原市を除く)	-	-	39	0.53	-	-	16	1.07	-	-
横須賀市	-	-	2	0.22	-	-	2	1.00	-	-
藤沢市	-	-	12	1.33	-	-	-	-	-	-
平塚	-	-	1	0.14	-	-	1	0.50	-	-
平塚 秦野センター	-	-	-	-	-	-	-	-
鎌倉	-	-	3	0.50	-	-	3	3.00
鎌倉 三崎センター	-	-	-	-
小田原	-	-	1	0.17	-	-	-	-
小田原 足柄上センター	-	-	-	-
厚木	-	-	14	1.27	-	-	10	3.33	-	-
厚木 大和センター	-	-	2	0.29	-	-	-	-
茅ヶ崎	-	-	4	0.57	-	-	-	-

表2 報告数・定点当たり報告数、疾病・年齢階級別
(全県及び横浜市・川崎市・相模原市を除く県域) (その1)

2016年09週(02月29日~03月06日)

*表2は、各保健福祉事務所からの最新の報告をもとに作成しているため、国の還元データである表1および表3の数値と一致しないことがあります。

インフルエンザ定点	項目	合計	~5か月	~11か月	1歳	2	3	4	5	6	7	8	
インフルエンザ (高病原性鳥インフルエンザを除く)	全国	報告数	174,970	464	1,785	5,726	6,655	8,139	11,399	13,104	13,668	13,064	11,873
		定点当たり	35.35	0.09	0.36	1.16	1.34	1.64	2.30	2.65	2.76	2.64	2.40
	全県	報告数	8,683	19	63	246	280	404	589	714	736	731	660
		定点当たり	25.61	0.06	0.19	0.73	0.83	1.19	1.74	2.11	2.17	2.16	1.95
	県域	報告数	2,982	7	22	78	99	151	223	254	252	261	210
		定点当たり	25.71	0.06	0.19	0.67	0.85	1.30	1.92	2.19	2.17	2.25	1.81

小児科定点	項目	合計	~5か月	~11か月	1歳	2	3	4	5	6	7	8	
RSウイルス 感染症	全国	報告数	980	182	234	308	151	52	21	16	7	3	3
		定点当たり	0.31	0.06	0.07	0.10	0.05	0.02	0.01	0.01	0.00	0.00	0.00
	全県	報告数	24	4	4	9	1	-	4	1	1	-	-
		定点当たり	0.11	0.02	0.02	0.04	0.00	-	0.02	0.00	0.00	-	-
	県域	報告数	5	1	-	3	-	-	1	-	-	-	-
		定点当たり	0.07	0.01	-	0.04	-	-	0.01	-	-	-	-
咽頭結膜熱	全国	報告数	938	5	57	253	136	119	84	49	32	19	
		定点当たり	0.30	0.00	0.02	0.08	0.04	0.04	0.04	0.03	0.02	0.01	0.01
	全県	報告数	31	-	2	10	3	4	3	1	3	1	2
		定点当たり	0.15	-	0.01	0.05	0.01	0.02	0.01	0.00	0.01	0.00	0.01
	県域	報告数	13	-	1	3	1	1	2	1	2	-	1
		定点当たり	0.18	-	0.01	0.04	0.01	0.01	0.03	0.01	0.03	-	0.01
A群溶血性レンサ球菌咽頭炎	全国	報告数	9,435	10	52	311	544	841	1,243	1,286	1,280	886	701
		定点当たり	2.99	0.00	0.02	0.10	0.17	0.27	0.39	0.41	0.41	0.41	0.28
	全県	報告数	434	3	2	8	15	34	67	48	63	56	41
		定点当たり	2.06	0.01	0.01	0.04	0.07	0.16	0.32	0.23	0.30	0.27	0.19
	県域	報告数	157	2	2	1	4	9	23	16	25	19	19
		定点当たり	2.15	0.03	0.03	0.01	0.05	0.12	0.32	0.22	0.34	0.26	0.26
感染性胃腸炎	全国	報告数	20,470	118	963	2,711	2,198	1,875	1,930	1,659	1,411	1,057	929
		定点当たり	6.49	0.04	0.31	0.86	0.70	0.59	0.61	0.53	0.45	0.34	0.29
	全県	報告数	1,344	3	53	135	134	142	124	114	93	71	58
		定点当たり	6.37	0.01	0.25	0.64	0.64	0.67	0.59	0.54	0.44	0.34	0.27
	県域	報告数	466	-	15	46	40	47	47	44	35	28	27
		定点当たり	6.38	-	0.21	0.63	0.55	0.64	0.64	0.60	0.48	0.38	0.37
水痘	全国	報告数	1,090	6	36	97	76	95	172	179	159	101	66
		定点当たり	0.35	0.00	0.01	0.03	0.02	0.03	0.05	0.06	0.05	0.03	0.02
	全県	報告数	72	1	1	7	4	9	7	9	13	6	5
		定点当たり	0.34	0.00	0.00	0.03	0.02	0.04	0.03	0.04	0.06	0.03	0.02
	県域	報告数	26	-	-	3	1	4	4	2	4	-	-
		定点当たり	0.36	-	-	0.04	0.01	0.05	0.05	0.03	0.05	-	-

インフルエンザ定点	項目	9	10-14	15-19	20-29	30-39	40-49	50-59	60-69	70-79	80歳以上	
インフルエンザ (高病原性鳥インフルエンザを除く)	全国	報告数	10,431	31,477	6,669	5,637	10,158	10,032	5,936	4,754	2,379	1,620
		定点当たり	2.11	6.36	1.35	1.14	2.05	2.03	1.20	0.96	0.48	0.33
	全県	報告数	577	1,437	325	319	489	516	288	178	78	34
		定点当たり	1.70	4.24	0.96	0.94	1.44	1.52	0.85	0.53	0.23	0.10
	県域	報告数	235	491	97	96	152	154	85	64	35	16
		定点当たり	2.03	4.23	0.84	0.83	1.31	1.33	0.73	0.55	0.30	0.14

小児科定点	項目	9	10-14	15-19	20歳以上	
RSウイルス 感染症	全国	報告数	-	2	-	1
		定点当たり	-	0.00	-	0.00
	全県	報告数	-	-	-	-
		定点当たり	-	-	-	-
	県域	報告数	-	-	-	-
		定点当たり	-	-	-	-
咽頭結膜熱	全国	報告数	18	27	11	13
		定点当たり	0.01	0.01	0.00	0.00
	全県	報告数	-	-	-	2
		定点当たり	-	-	-	0.01
	県域	報告数	-	-	-	1
		定点当たり	-	-	-	0.01
A群溶血性レンサ球菌咽頭炎	全国	報告数	603	1,170	92	416
		定点当たり	0.19	0.37	0.03	0.13
	全県	報告数	29	43	6	19
		定点当たり	0.14	0.20	0.03	0.09
	県域	報告数	9	20	3	5
		定点当たり	0.12	0.27	0.04	0.07
感染性胃腸炎	全国	報告数	772	2,089	466	2,292
		定点当たり	0.24	0.66	0.15	0.73
	全県	報告数	62	116	39	200
		定点当たり	0.29	0.55	0.18	0.95
	県域	報告数	20	44	10	63
		定点当たり	0.27	0.60	0.14	0.86
水痘	全国	報告数	47	51	2	3
		定点当たり	0.01	0.02	0.00	0.00
	全県	報告数	3	6	1	-
		定点当たり	0.01	0.03	0.00	-
	県域	報告数	3	4	1	-
		定点当たり	0.04	0.05	0.01	-

表2 報告数・定点当たり報告数、疾病・年齢階級別
(全県及び横浜市・川崎市・相模原市を除く県域) (その2)

2016年09週(02月29日~03月06日)

*表2は、各保健福祉事務所からの最新の報告をもとに作成しているため、国の還元データである表1および表3の数値と一致しないことがあります。

小児科定点	項目	合計	~5か月	~11か月	1歳	
手足口病	全国	報告数	93	1	3	26
		定点当たり	0.03	0.00	0.00	0.01
	全県	報告数	3	-	-	1
		定点当たり	0.01	-	-	0.00
	県域	報告数	-	-	-	-
		定点当たり	-	-	-	-
伝染性紅斑	全国	報告数	1,554	1	14	63
		定点当たり	0.49	0.00	0.00	0.02
	全県	報告数	41	-	-	1
		定点当たり	0.19	-	-	0.00
	県域	報告数	11	-	-	-
		定点当たり	0.15	-	-	-
突発性発しん	全国	報告数	1,089	22	419	546
		定点当たり	0.35	0.01	0.13	0.17
	全県	報告数	77	-	30	40
		定点当たり	0.36	-	0.14	0.19
	県域	報告数	20	-	7	12
		定点当たり	0.27	-	0.10	0.16
百日咳	全国	報告数	29	5	3	2
		定点当たり	0.01	0.00	0.00	0.00
	全県	報告数	-	-	-	-
		定点当たり	-	-	-	-
	県域	報告数	-	-	-	-
		定点当たり	-	-	-	-
ヘルパンギーナ	全国	報告数	45	-	4	8
		定点当たり	0.01	-	0.00	0.00
	全県	報告数	1	-	-	-
		定点当たり	0.00	-	-	-
	県域	報告数	-	-	-	-
		定点当たり	-	-	-	-
流行性耳下腺炎	全国	報告数	2,482	1	4	87
		定点当たり	0.79	0.00	0.00	0.03
	全県	報告数	116	-	-	4
		定点当たり	0.55	-	-	0.02
	県域	報告数	39	-	-	1
		定点当たり	0.53	-	-	0.01

小児科定点	項目	2	3	4	5	6	7	8	9	10-14	15-19	20歳以上	
手足口病	全国	報告数	17	6	10	8	6	4	1	7	3	-	1
		定点当たり	0.01	0.00	0.00	0.00	0.00	0.00	0.00	0.00	0.00	-	0.00
	全県	報告数	-	-	1	1	-	-	-	-	-	-	-
		定点当たり	-	-	0.00	0.00	-	-	-	-	-	-	-
	県域	報告数	-	-	-	-	-	-	-	-	-	-	-
		定点当たり	-	-	-	-	-	-	-	-	-	-	-
伝染性紅斑	全国	報告数	95	154	231	276	235	155	130	86	102	1	11
		定点当たり	0.03	0.05	0.07	0.09	0.07	0.05	0.04	0.03	0.03	0.00	0.00
	全県	報告数	2	4	7	7	5	6	2	-	-	-	-
		定点当たり	0.01	0.02	0.03	0.03	0.02	0.03	0.01	-	-	-	-
	県域	報告数	-	2	2	2	1	2	-	1	1	-	-
		定点当たり	-	0.03	0.03	0.03	0.01	0.03	-	0.01	0.01	-	-
突発性発しん	全国	報告数	70	15	9	2	3	-	1	1	1	-	-
		定点当たり	0.02	0.00	0.00	0.00	0.00	-	0.00	0.00	0.00	-	-
	全県	報告数	6	1	-	-	-	-	-	-	-	-	-
		定点当たり	0.03	0.00	-	-	-	-	-	-	-	-	-
	県域	報告数	1	-	-	-	-	-	-	-	-	-	-
		定点当たり	0.01	-	-	-	-	-	-	-	-	-	-
百日咳	全国	報告数	-	1	-	-	3	2	-	2	6	1	4
		定点当たり	-	0.00	-	-	0.00	0.00	-	0.00	0.00	0.00	0.00
	全県	報告数	-	-	-	-	-	-	-	-	-	-	-
		定点当たり	-	-	-	-	-	-	-	-	-	-	-
	県域	報告数	-	-	-	-	-	-	-	-	-	-	-
		定点当たり	-	-	-	-	-	-	-	-	-	-	-
ヘルパンギーナ	全国	報告数	8	1	4	5	2	2	2	2	-	-	7
		定点当たり	0.00	0.00	0.00	0.00	0.00	0.00	0.00	0.00	0.00	-	0.00
	全県	報告数	-	-	-	-	-	-	-	-	-	-	1
		定点当たり	-	-	-	-	-	-	-	-	-	-	0.00
	県域	報告数	-	-	-	-	-	-	-	-	-	-	-
		定点当たり	-	-	-	-	-	-	-	-	-	-	-
流行性耳下腺炎	全国	報告数	165	226	369	435	350	221	198	139	230	21	36
		定点当たり	0.05	0.07	0.12	0.14	0.11	0.07	0.06	0.04	0.07	0.01	0.01
	全県	報告数	4	8	12	14	29	11	11	8	14	-	1
		定点当たり	0.02	0.04	0.06	0.07	0.14	0.05	0.05	0.04	0.07	-	0.00
	県域	報告数	1	3	4	7	11	4	5	-	3	-	-
		定点当たり	0.01	0.04	0.05	0.10	0.15	0.05	0.07	-	0.04	-	-

表2 報告数・定点当たり報告数、疾病・年齢階級別
(全県及び横浜市・川崎市・相模原市を除く県域) (その3)

2016年09週(02月29日~03月06日)

*表2は、各保健福祉事務所からの最新の報告をもとに作成しているため、国の還元データである表1および表3の数値と一致しないことがあります。

眼科定点		項目	合計	~5か月	~11か月	1歳	2	3	4	5	6	7	8
急性出血性結膜炎	全国	報告数	6	-	-	-	-	-	-	-	-	-	-
		定点当たり	0.01	-	-	-	-	-	-	-	-	-	-
	全県	報告数	1	-	-	-	-	-	-	-	-	-	-
定点当たり		0.02	-	-	-	-	-	-	-	-	-	-	
県域	報告数	-	-	-	-	-	-	-	-	-	-	-	
	定点当たり	-	-	-	-	-	-	-	-	-	-	-	
流行性角結膜炎	全国	報告数	374	1	3	13	8	11	12	10	7	11	2
		定点当たり	0.55	0.00	0.00	0.02	0.01	0.02	0.02	0.01	0.01	0.02	0.00
	全県	報告数	41	-	-	1	-	-	1	2	1	1	-
定点当たり		0.89	-	-	0.02	-	-	0.02	0.04	0.02	0.02	-	
県域	報告数	16	-	-	-	-	-	-	1	1	1	-	
	定点当たり	1.07	-	-	-	-	-	-	0.07	0.07	0.07	-	

基幹定点(週報)		項目	合計	0歳	1-4	5-9	10-14	15-19	20-24	25-29	30-34	35-39	40-44
細菌性髄膜炎	全国	報告数	11	2	1	1	1	-	-	1	-	-	-
		定点当たり	0.02	0.00	0.00	0.00	0.00	-	-	0.00	-	-	-
	全県	報告数	-	-	-	-	-	-	-	-	-	-	-
定点当たり		-	-	-	-	-	-	-	-	-	-	-	
県域	報告数	-	-	-	-	-	-	-	-	-	-	-	
	定点当たり	-	-	-	-	-	-	-	-	-	-	-	
無菌性髄膜炎	全国	報告数	18	3	5	2	-	-	2	1	-	-	-
		定点当たり	0.04	0.01	0.01	0.00	-	-	0.00	0.00	-	-	-
	全県	報告数	2	-	-	-	-	-	-	1	-	-	-
定点当たり		0.22	-	-	-	-	-	-	0.11	-	-	-	
県域	報告数	-	-	-	-	-	-	-	-	-	-	-	
	定点当たり	-	-	-	-	-	-	-	-	-	-	-	
マイコプラズマ肺炎	全国	報告数	208	1	44	72	44	4	3	7	3	2	4
		定点当たり	0.44	0.00	0.09	0.15	0.09	0.01	0.01	0.01	0.01	0.00	0.01
	全県	報告数	2	-	1	1	-	-	-	-	-	-	-
定点当たり		0.22	-	0.11	0.11	-	-	-	-	-	-	-	
県域	報告数	1	-	-	1	-	-	-	-	-	-	-	
	定点当たり	0.25	-	-	0.25	-	-	-	-	-	-	-	
クラミジア肺炎(オウム病を除く)	全国	報告数	13	-	1	2	2	1	-	-	-	-	-
		定点当たり	0.03	-	0.00	0.00	0.00	0.00	-	-	-	-	-
	全県	報告数	-	-	-	-	-	-	-	-	-	-	-
定点当たり		-	-	-	-	-	-	-	-	-	-	-	
県域	報告数	-	-	-	-	-	-	-	-	-	-	-	
	定点当たり	-	-	-	-	-	-	-	-	-	-	-	
感染性胃腸炎(ロタウイルス)	全国	報告数	269	33	173	53	1	3	-	1	2	-	-
		定点当たり	0.57	0.07	0.37	0.11	0.00	0.01	-	0.00	0.00	-	-
	全県	報告数	1	-	-	1	-	-	-	-	-	-	-
定点当たり		0.11	-	-	0.11	-	-	-	-	-	-	-	
県域	報告数	-	-	-	-	-	-	-	-	-	-	-	
	定点当たり	-	-	-	-	-	-	-	-	-	-	-	

眼科定点		項目	9	10-14	15-19	20-29	30-39	40-49	50-59	60-69	70歳以上
急性出血性結膜炎	全国	報告数	-	-	1	1	1	-	1	2	-
		定点当たり	-	-	0.00	0.00	0.00	-	0.00	0.00	-
	全県	報告数	-	-	-	-	-	-	-	1	-
定点当たり		-	-	-	-	-	-	-	0.02	-	
県域	報告数	-	-	-	-	-	-	-	-	-	
	定点当たり	-	-	-	-	-	-	-	-	-	
流行性角結膜炎	全国	報告数	3	14	9	42	72	51	32	48	25
		定点当たり	0.00	0.02	0.01	0.06	0.11	0.07	0.05	0.07	0.04
	全県	報告数	1	3	2	8	7	6	2	3	3
定点当たり		0.02	0.07	0.04	0.17	0.15	0.13	0.04	0.07	0.07	
県域	報告数	1	1	-	5	2	4	-	-	-	
	定点当たり	0.07	0.07	-	0.33	0.13	0.27	-	-	-	

基幹定点(週報)		項目	45-49	50-54	55-59	60-64	65-69	70歳以上
細菌性髄膜炎	全国	報告数	-	-	-	-	1	4
		定点当たり	-	-	-	-	0.00	0.01
	全県	報告数	-	-	-	-	-	-
定点当たり		-	-	-	-	-	-	
県域	報告数	-	-	-	-	-	-	
	定点当たり	-	-	-	-	-	-	
無菌性髄膜炎	全国	報告数	-	2	1	-	-	2
		定点当たり	-	0.00	0.00	-	-	0.00
	全県	報告数	-	-	-	-	-	-
定点当たり		-	-	-	-	-	-	
県域	報告数	-	-	-	-	-	-	
	定点当たり	-	-	-	-	-	-	
マイコプラズマ肺炎	全国	報告数	2	2	1	1	2	16
		定点当たり	0.00	0.00	0.00	0.00	0.00	0.03
	全県	報告数	-	-	-	-	-	-
定点当たり		-	-	-	-	-	-	
県域	報告数	-	-	-	-	-	-	
	定点当たり	-	-	-	-	-	-	
クラミジア肺炎(オウム病を除く)	全国	報告数	-	-	-	2	-	5
		定点当たり	-	-	-	0.00	-	0.01
	全県	報告数	-	-	-	-	-	-
定点当たり		-	-	-	-	-	-	
県域	報告数	-	-	-	-	-	-	
	定点当たり	-	-	-	-	-	-	
感染性胃腸炎(ロタウイルス)	全国	報告数	1	1	-	-	-	1
		定点当たり	0.00	0.00	-	-	-	0.00
	全県	報告数	-	-	-	-	-	-
定点当たり		-	-	-	-	-	-	
県域	報告数	-	-	-	-	-	-	
	定点当たり	-	-	-	-	-	-	

表3 5週前～今週の推移 (その1)
(全県及び横浜市・川崎市・相模原市を除く県域)

2016年09週(02月29日～03月06日)

疾病名	項目		5週前	4週前	3週前	2週前	1週前	今週
			04週	05週	06週	07週	08週	09週
			(01月25日 ～01月31 日)	(02月01日 ～02月07 日)	(02月08日 ～02月14 日)	(02月15日 ～02月21 日)	(02月22日 ～02月28 日)	(02月29日 ～03月06 日)
インフルエンザ (高病原性鳥インフル ガを除く)	全県	報告数	10,726	16,595	15,507	11,760	9,420	8,683
		定点当たり	31.64	48.95	45.61	34.59	28.04	25.61
	県域	報告数	3,223	5,418	5,417	4,003	3,306	2,982
		定点当たり	27.78	46.71	46.70	34.51	28.50	25.71
RSウイルス 感染症	全県	報告数	56	42	38	45	32	24
		定点当たり	0.26	0.20	0.18	0.21	0.15	0.11
	県域	報告数	19	16	14	16	8	5
		定点当たり	0.26	0.22	0.19	0.22	0.11	0.07
咽頭結膜熱	全県	報告数	57	35	43	30	37	31
		定点当たり	0.27	0.16	0.20	0.14	0.18	0.15
	県域	報告数	16	10	15	7	9	13
		定点当たり	0.22	0.14	0.21	0.10	0.12	0.18
A群溶血性レ ンサ球菌咽頭 炎	全県	報告数	558	645	470	490	461	434
		定点当たり	2.63	3.00	2.22	2.31	2.21	2.06
	県域	報告数	173	202	195	159	157	157
		定点当たり	2.37	2.77	2.67	2.18	2.15	2.15
感染性胃腸炎	全県	報告数	1,819	1,719	1,508	1,452	1,300	1,344
		定点当たり	8.58	8.00	7.11	6.85	6.22	6.37
	県域	報告数	577	594	469	486	426	466
		定点当たり	7.90	8.14	6.42	6.66	5.84	6.38
水痘	全県	報告数	105	89	108	100	95	72
		定点当たり	0.50	0.41	0.51	0.47	0.45	0.34
	県域	報告数	48	35	47	51	36	26
		定点当たり	0.66	0.48	0.64	0.70	0.49	0.36
手足口病	全県	報告数	5	3	3	1	3	3
		定点当たり	0.02	0.01	0.01	-	0.01	0.01
	県域	報告数	1	-	-	-	-	-
		定点当たり	0.01	-	-	-	-	-
伝染性紅斑	全県	報告数	46	43	46	35	35	41
		定点当たり	0.22	0.20	0.22	0.17	0.17	0.19
	県域	報告数	12	9	8	9	7	11
		定点当たり	0.16	0.12	0.11	0.12	0.10	0.15
突発性発しん	全県	報告数	90	88	71	91	89	77
		定点当たり	0.42	0.41	0.33	0.43	0.43	0.36
	県域	報告数	38	29	22	36	26	20
		定点当たり	0.52	0.40	0.30	0.49	0.36	0.27

表3 5週前～今週の推移 (その2)
(全県及び横浜市・川崎市・相模原市を除く県域)

2016年09週(02月29日～03月06日)

疾病名	項目		5週前	4週前	3週前	2週前	1週前	今週
			04週	05週	06週	07週	08週	09週
			(01月25日 ～01月31 日)	(02月01日 ～02月07 日)	(02月08日 ～02月14 日)	(02月15日 ～02月21 日)	(02月22日 ～02月28 日)	(02月29日 ～03月06 日)
百日咳	全県	報告数	-	1	1	3	4	-
		定点当たり	-	-	-	0.01	0.02	-
	県域	報告数	-	-	-	2	3	-
		定点当たり	-	-	-	0.03	0.04	-
ヘルパンギーナ	全県	報告数	1	1	3	-	-	1
		定点当たり	-	-	0.01	-	-	-
	県域	報告数	1	1	1	-	-	-
		定点当たり	0.01	0.01	0.01	-	-	-
流行性耳下腺炎	全県	報告数	131	111	94	137	110	116
		定点当たり	0.62	0.52	0.44	0.65	0.53	0.55
	県域	報告数	31	31	22	45	27	39
		定点当たり	0.42	0.42	0.30	0.62	0.37	0.53
急性出血性結膜炎	全県	報告数	-	-	-	-	2	1
		定点当たり	-	-	-	-	0.04	0.02
	県域	報告数	-	-	-	-	-	-
		定点当たり	-	-	-	-	-	-
流行性角結膜炎	全県	報告数	53	65	55	47	42	41
		定点当たり	1.15	1.41	1.17	1.02	0.91	0.89
	県域	報告数	19	27	27	21	15	16
		定点当たり	1.19	1.69	1.69	1.40	0.94	1.07
細菌性髄膜炎	全県	報告数	-	-	1	-	-	-
		定点当たり	-	-	0.09	-	-	-
	県域	報告数	-	-	-	-	-	-
		定点当たり	-	-	-	-	-	-
無菌性髄膜炎	全県	報告数	-	-	-	-	1	2
		定点当たり	-	-	-	-	0.09	0.22
	県域	報告数	-	-	-	-	1	-
		定点当たり	-	-	-	-	0.25	-
マイコプラズマ肺炎	全県	報告数	2	1	9	2	3	2
		定点当たり	0.22	0.09	0.82	0.20	0.27	0.22
	県域	報告数	1	-	1	2	2	1
		定点当たり	0.25	-	0.25	0.50	0.50	0.25
クラミジア肺炎 (オウム病を除く)	全県	報告数	-	-	-	-	-	-
		定点当たり	-	-	-	-	-	-
	県域	報告数	-	-	-	-	-	-
		定点当たり	-	-	-	-	-	-
感染性胃腸炎 (ロタウイルス)	全県	報告数	2	-	2	-	4	1
		定点当たり	0.22	-	0.18	-	0.36	0.11
	県域	報告数	1	-	-	-	1	-
		定点当たり	0.25	-	-	-	0.25	-