



神奈川県感染症発生情報 (8週報)

(2月22日~2月28日)

<http://www.eiken.pref.kanagawa.jp/>



今週の注目感染症

～インフルエンザ～ 感染している人の咳やくしゃみに含まれるウイルスを吸い込んだり、ウイルスが付着した手で目・鼻・口を触れたりすることによって感染します。第8週は神奈川県内の定点当たり報告数が28.04（前週34.59）で減少しましたが、引き続き、感染予防の基本である外出後の手洗い・うがいを十分に行いましょう。重症化を防ぐためには、ワクチン接種が有効ですが、接種した方も油断は禁物です。急な発熱やくしゃみ・咳などの症状がある場合は、周囲に感染が広がらないようにマスクを着用し、くしゃみ・咳エチケットを心がけ、早めにかかりつけ医に相談しましょう。

～ジカウイルス感染症～ ジカウイルス感染症（ジカ熱）は、ジカウイルスによる感染症で、軽度の発熱、発疹、結膜炎、筋肉痛、関節痛、倦怠感、頭痛などが主な症状です。感染しても症状がないか、症状が軽いため気づきにくいこともあります。症状は軽く、2～7日続いた後に治り、予後は比較的良好な感染症です。第8週は神奈川県内で1例の報告がありました。ジカウイルスを持った蚊に刺されることで感染し、ヒトからヒトに感染する病気ではありませんが、稀なケースとして、献血や性交渉による感染が指摘されています。なお、近年、ブラジルにおいて小頭症の新生児が増えており、ジカウイルス感染症との関連が示唆されています。海外の流行地へ出かける際は、蚊に刺されないよう気をつけましょう。

今週の全数把握対象疾患

(当該週の国による集計及び各保健福祉事務所からの報告をもとに期日を決めて集計しているため、集計数が前後することがあります。)

分類	対象疾患	内訳				神奈川県 (今週)	神奈川県 (2016年累計)
		県域	横浜市	川崎市	相模原市		
二類	結核	8	16		1	25	226
三類	腸管出血性大腸菌感染症	2				2	6
四類	ジカウイルス感染症			1		1	1
	レジオネラ症		1	1		2	17
	レプトスピラ症			1		1	3
五類	アメーバ赤痢		1			1	19
	ウイルス性肝炎				1	1	4
	急性脳炎			2		2	11
	劇症型溶血性レンサ球菌感染症			1		1	8
	後天性免疫不全症候群		1			1	10
	侵襲性肺炎球菌感染症	1	2	1		4	38
	梅毒	2		1		3	30

全数把握対象疾患情報

- 結核25例：年齢群は10歳未満1例、20歳代3例、30歳代2例、40歳代2例、50歳代1例、60歳代3例、70歳代5例、80歳代7例、90歳代1例、病型は肺結核11例、肺結核及び喉頭結核1例、肺結核及び結核性胸膜炎1例、結核性髄膜炎1例、結核性胸膜炎3例、頸部リンパ節結核1例、無症状病原体保有者7例
- 腸管出血性大腸菌感染症2例（有症状者2例）：年齢群は40歳代1例、50歳代1例、血清型・毒素型はO157 VT1VT2 2例、推定感染地域は神奈川県2例
- ジカウイルス感染症1例：年齢群は10歳代、病型はジカウイルス病、推定感染経路は動物・蚊・昆虫等からの感染、推定感染地域はブラジル連邦共和国
- レジオネラ症2例：年齢群は60歳代1例、70歳代1例、病型は肺炎型1例、無症状病原体保有者1例、推定感染経路は水系感染1例、不明1例、推定感染地域は神奈川県2例
- レプトスピラ症1例：年齢群は50歳代、推定感染経路は経口感染及び水系感染、推定感染地域は東京都
- アメーバ赤痢1例：年齢群は50歳代、病型は腸管アメーバ症、推定感染経路は不明、推定感染地域は都道府県不明
- ウイルス性肝炎1例：年齢群は20歳代、病型はその他（サイトメガロウイルス）、推定感染経路は不明、推定感染地域は神奈川県
- 急性脳炎2例：年齢群は10歳未満2例、病型はインフルエンザウイルスA 1例、病原体不明1例、推定感染地域は神奈川県1例、都道府県不明1例
- 劇症型溶血性レンサ球菌感染症1例：年齢群は70歳代、推定感染経路は不明、推定感染地域は神奈川県
- 後天性免疫不全症候群1例：年齢群は20歳代、病型は無症候性キャリア、推定感染経路は同性間性的接触、推定感染地域は日本国内
- 侵襲性肺炎球菌感染症4例：年齢群は40歳代1例、60歳代2例、70歳代1例、推定感染地域は神奈川県3例、都道府県不明1例、ワクチン接種歴は接種あり1例、接種なし3例
- 梅毒3例：年齢群は20歳代1例、30歳代1例、40歳代1例、病型は早期顕症梅毒Ⅰ期1例、早期顕症梅毒Ⅱ期1例、無症状病原体保有者1例、推定感染経路は異性間性的接触3例、推定感染地域は神奈川県3例

今週の定点把握対象疾患

- インフルエンザの定点当たり報告数が、厚木保健福祉事務所管内（40.82）、小田原保健福祉事務所管内（34.70）、鎌倉保健福祉事務所管内（31.00）、茅ヶ崎保健福祉事務所管内（30.73）、平塚保健福祉事務所管内（30.27）で警報レベル（30）を超えています。

神奈川県感染症情報センター

神奈川県衛生研究所 企画情報部 衛生情報課

TEL:0467-83-4400(代表)

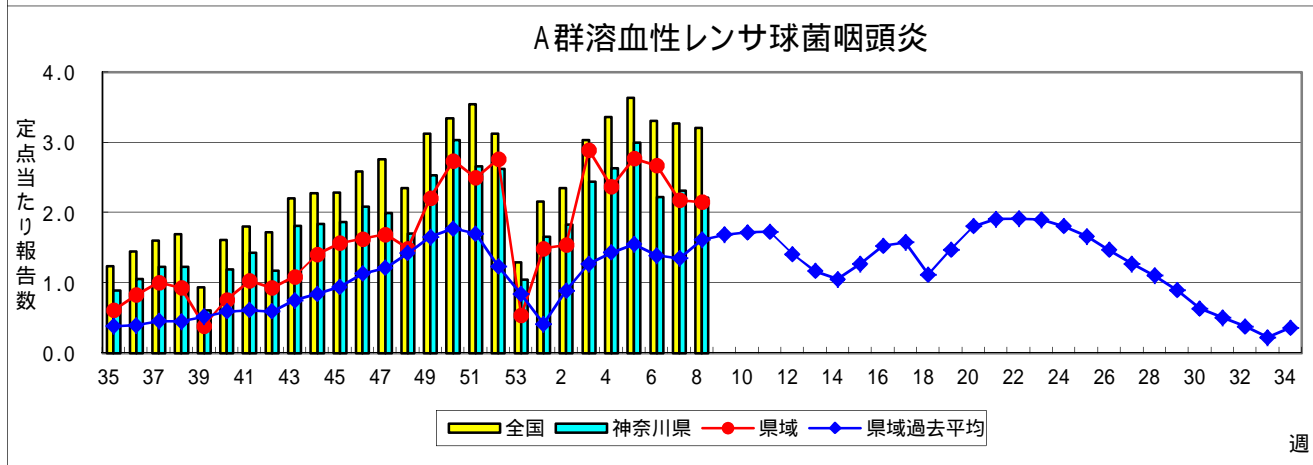
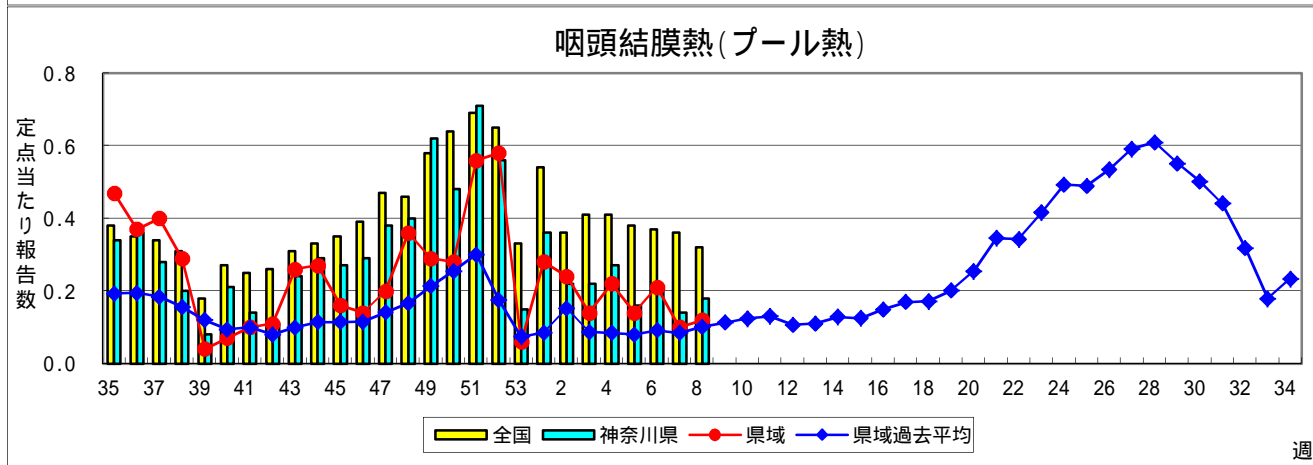
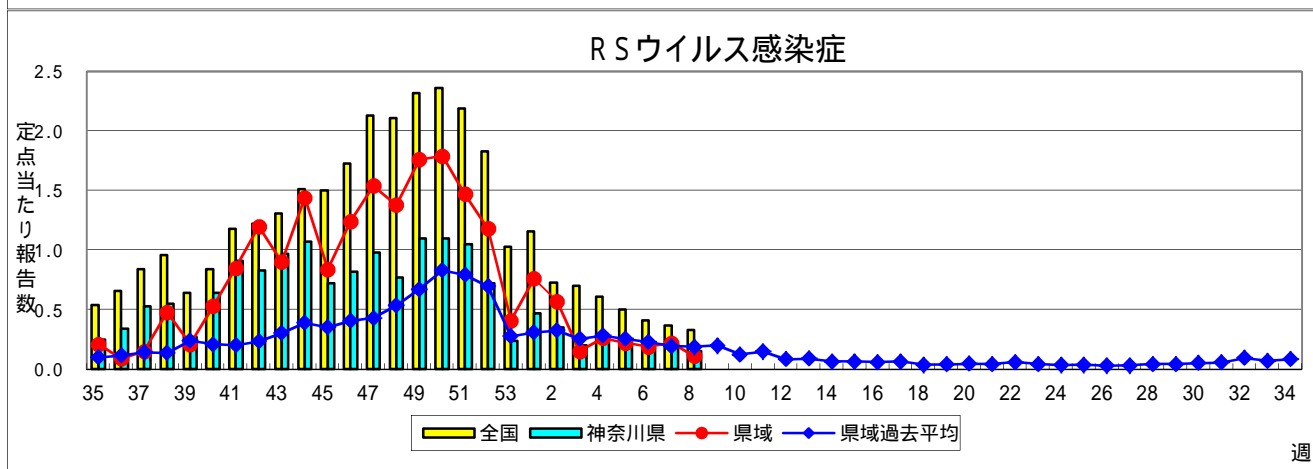
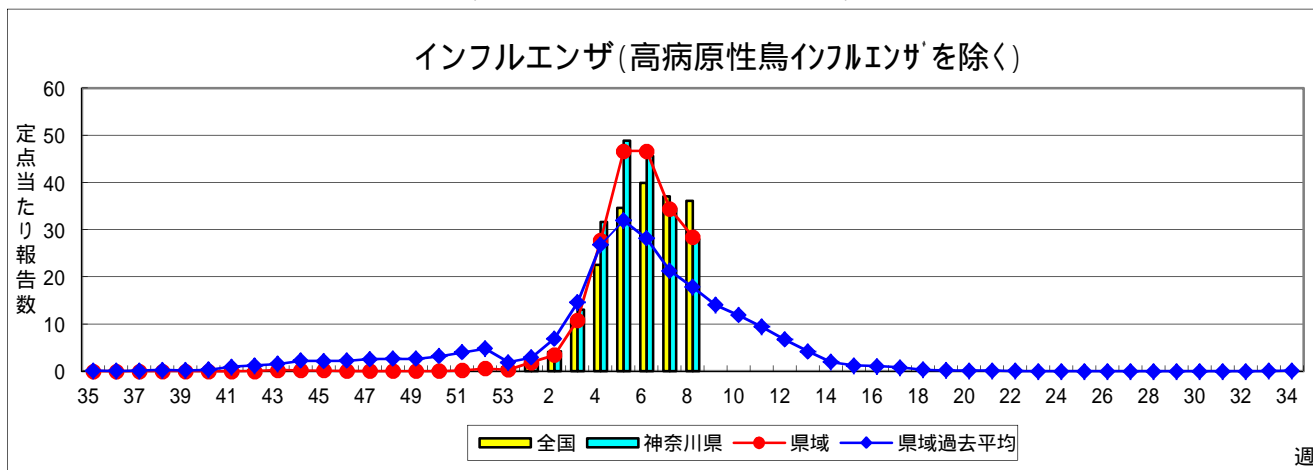
FAX:0467-89-5211(企画情報部)

感染症発生動向調査事業は「感染症の予防及び感染症の患者に対する医療に関する法律」によって行われています。

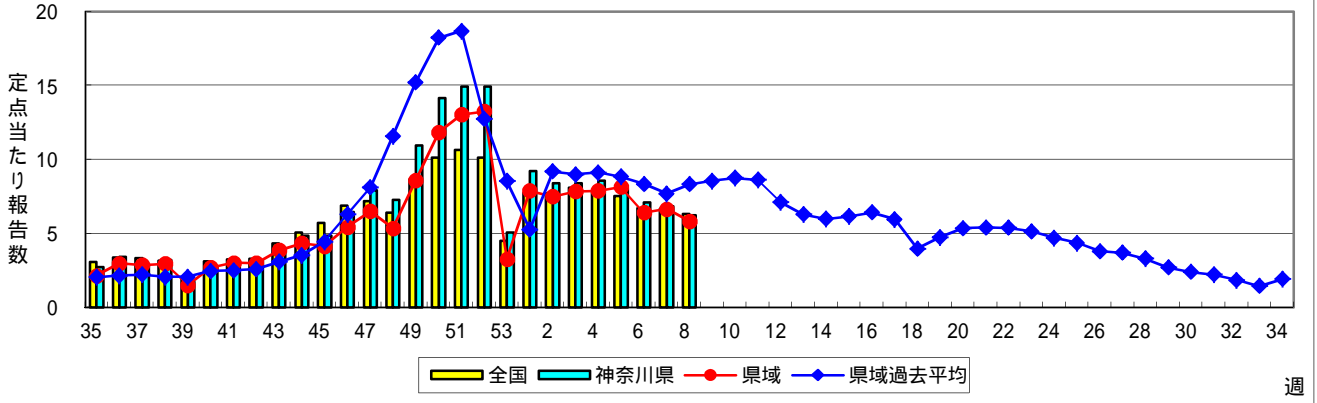
* 県域とは、神奈川県内の市町村のうち横浜市、川崎市、相模原市を除いた地域です。

感染症発生動向調査:週報対象疾患の時系列グラフ

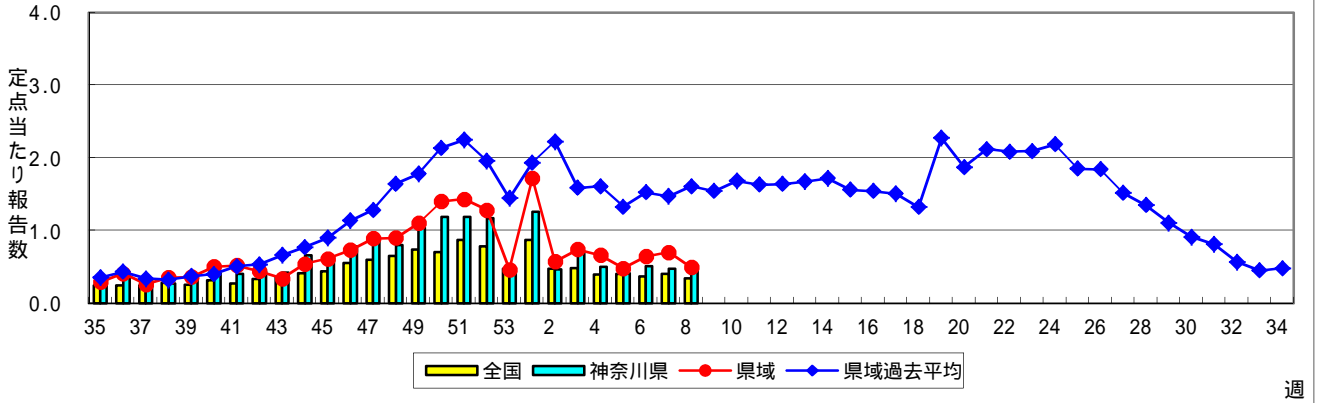
疾患名の括弧書きは、一般名称であり、正式名称ではありません。
 神奈川県&県域(横浜市・川崎市・相模原市を除く)のデータです。



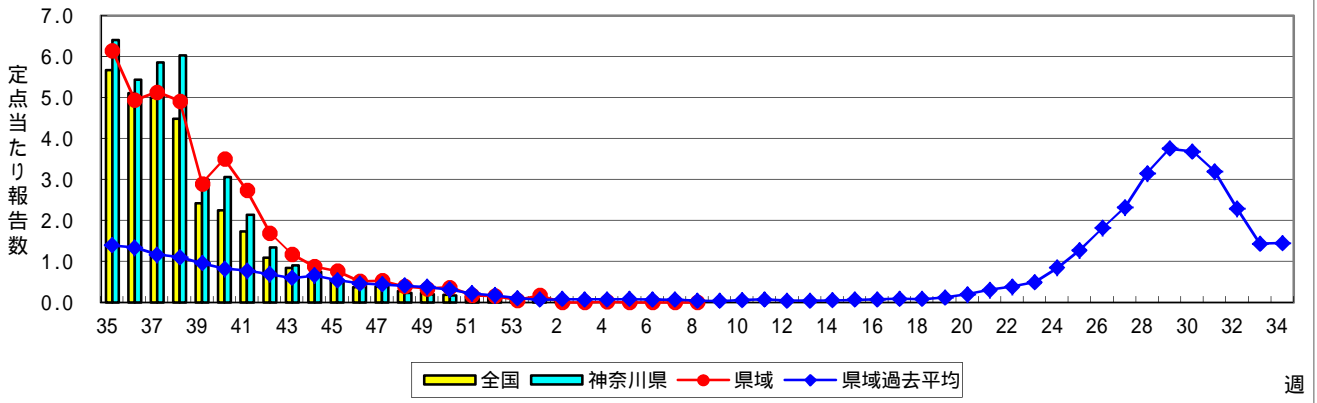
感染性胃腸炎



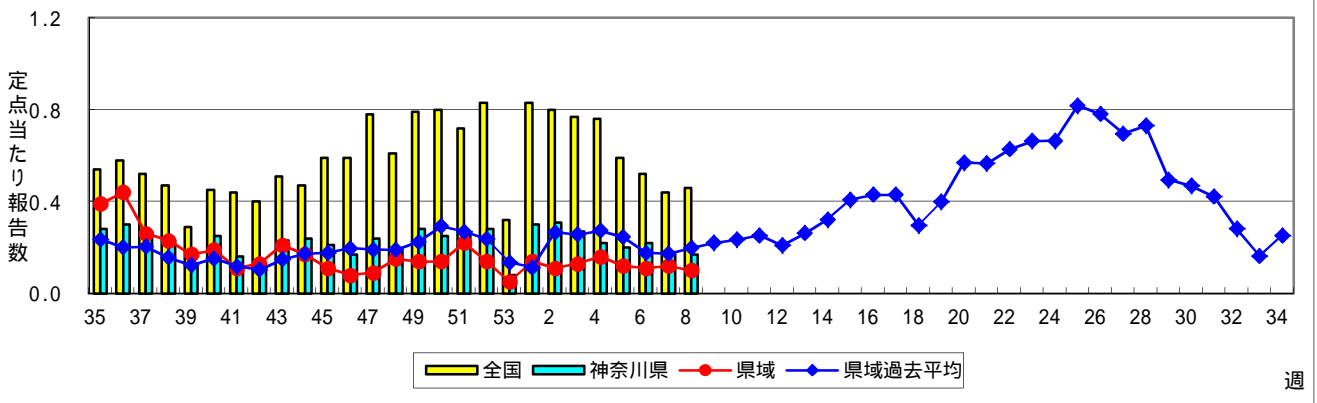
水痘(水ぼうそう)



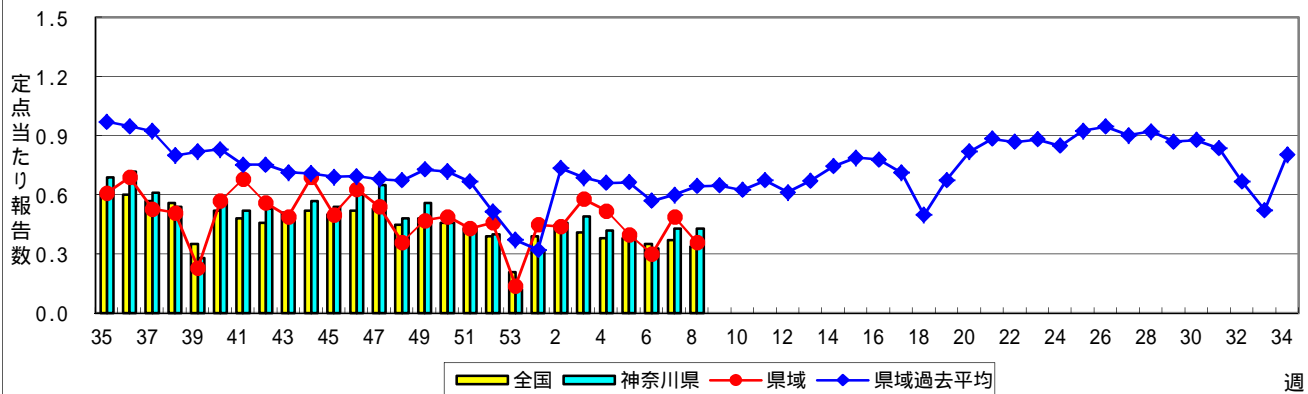
手足口病



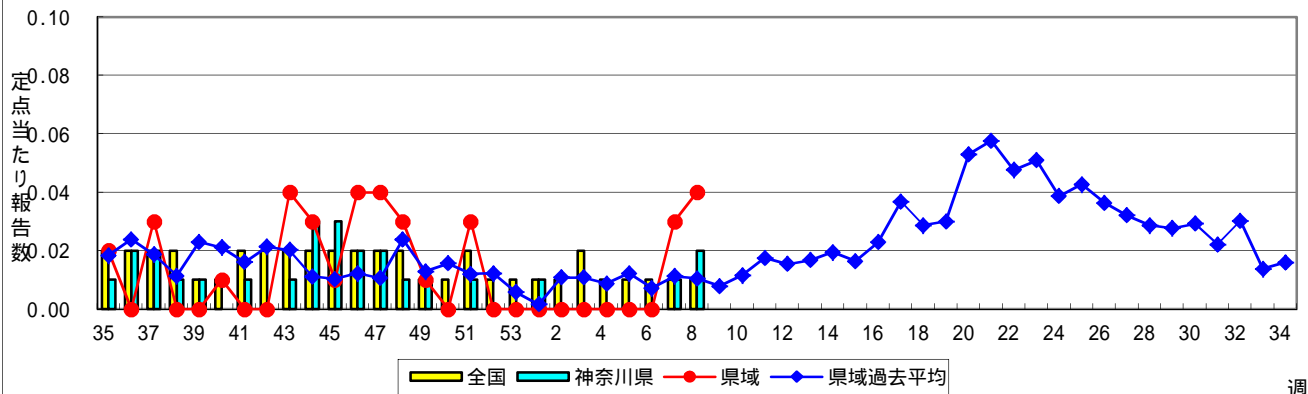
伝染性紅斑(リンゴ病)



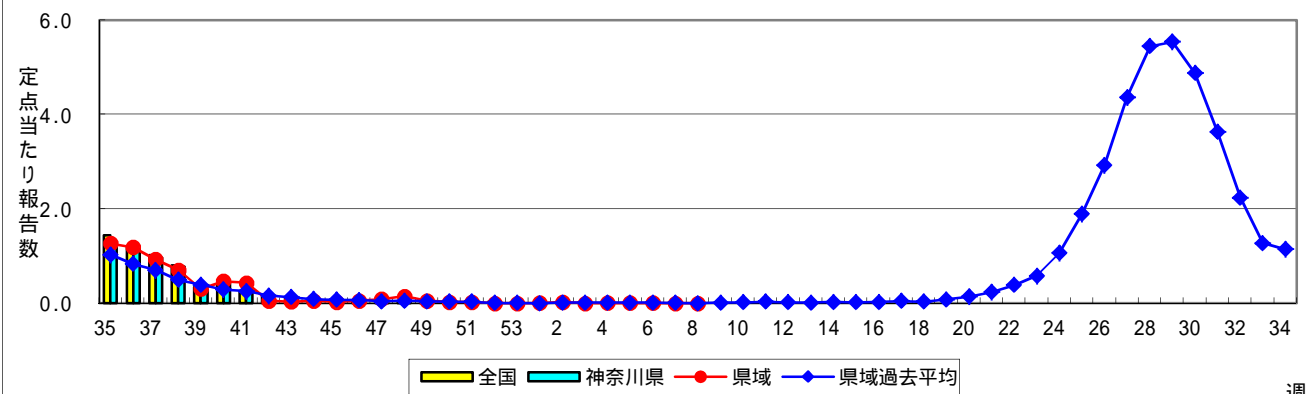
突発性発しん



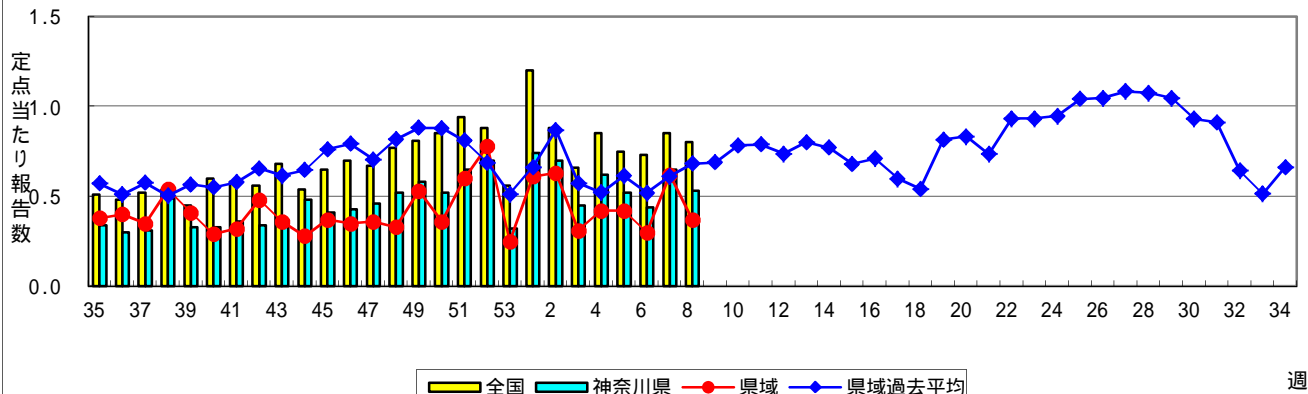
百日咳



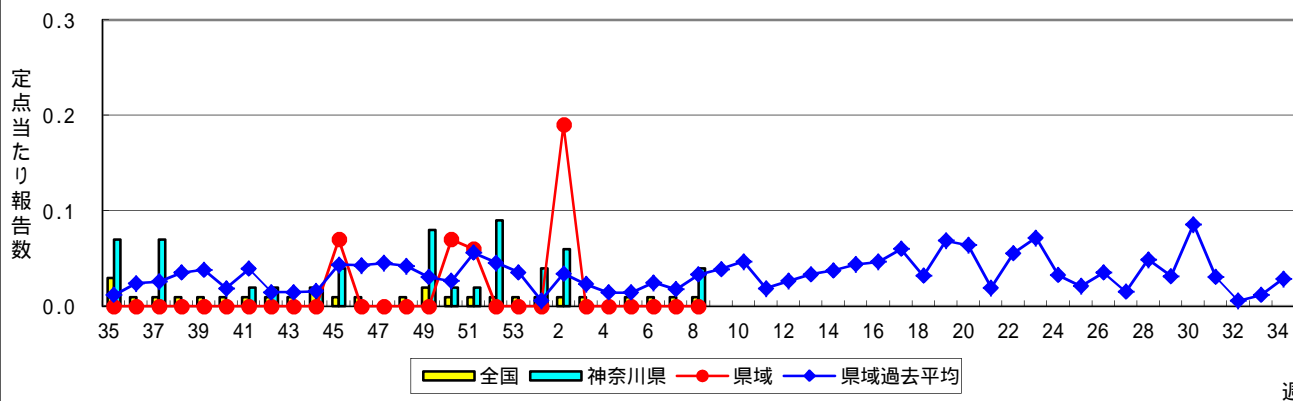
ヘルパンギーナ



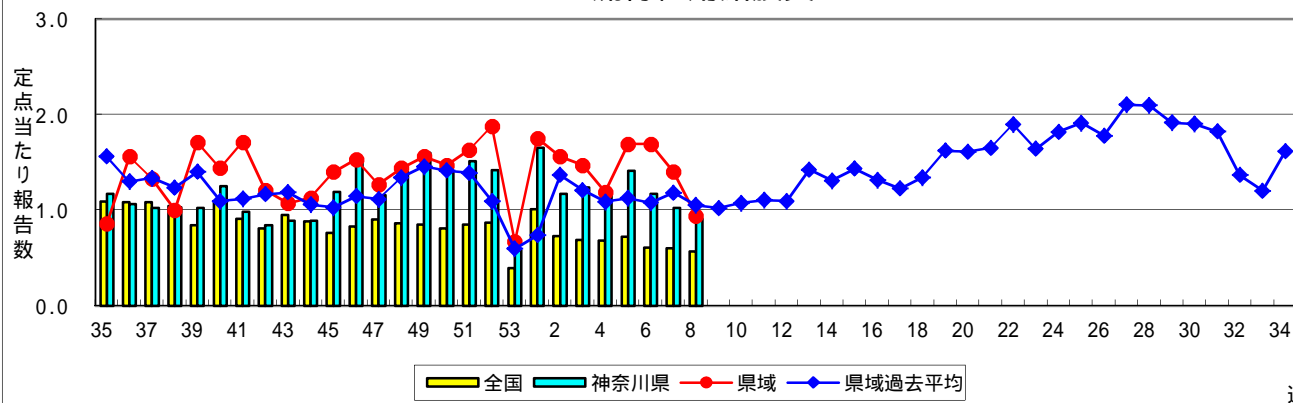
流行性耳下腺炎(おたふくかぜ)



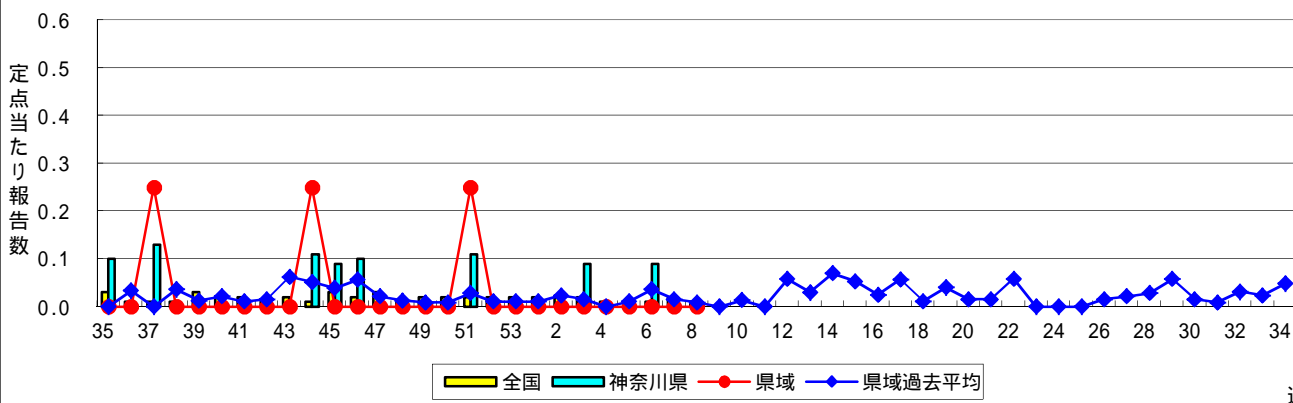
急性出血性結膜炎



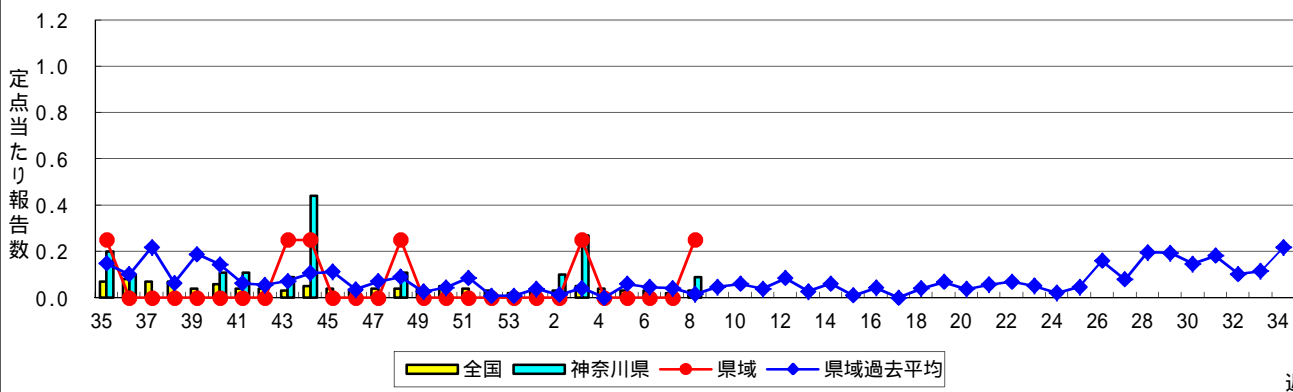
流行性角結膜炎



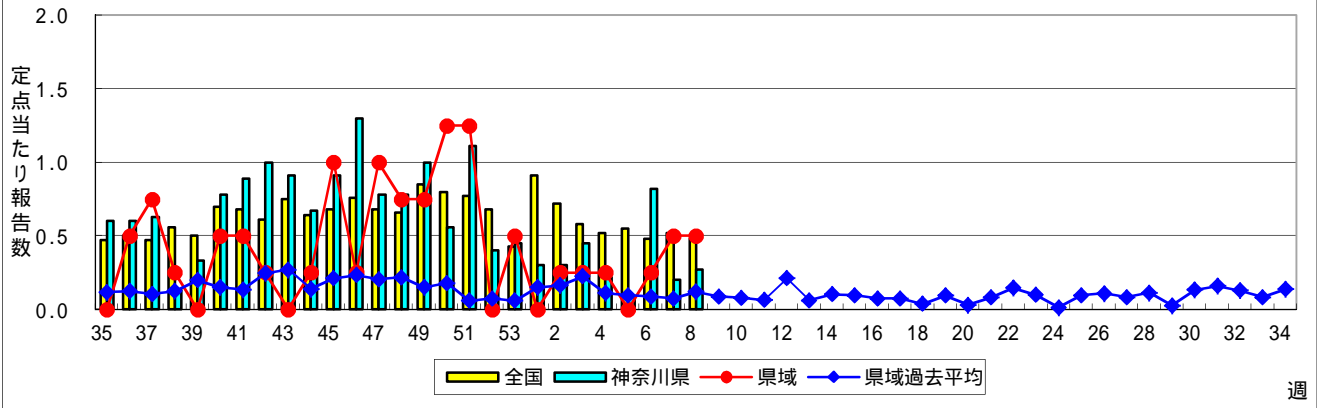
細菌性髄膜炎



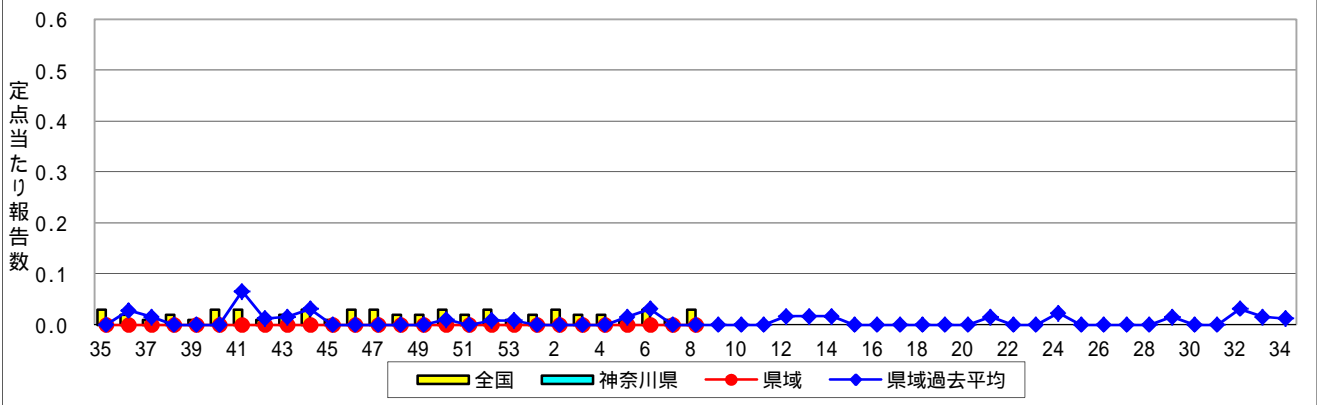
無菌性髄膜炎



マイコプラズマ肺炎



クラミジア肺炎(オウム病を除く)



感染性胃腸炎(ロタウイルス)

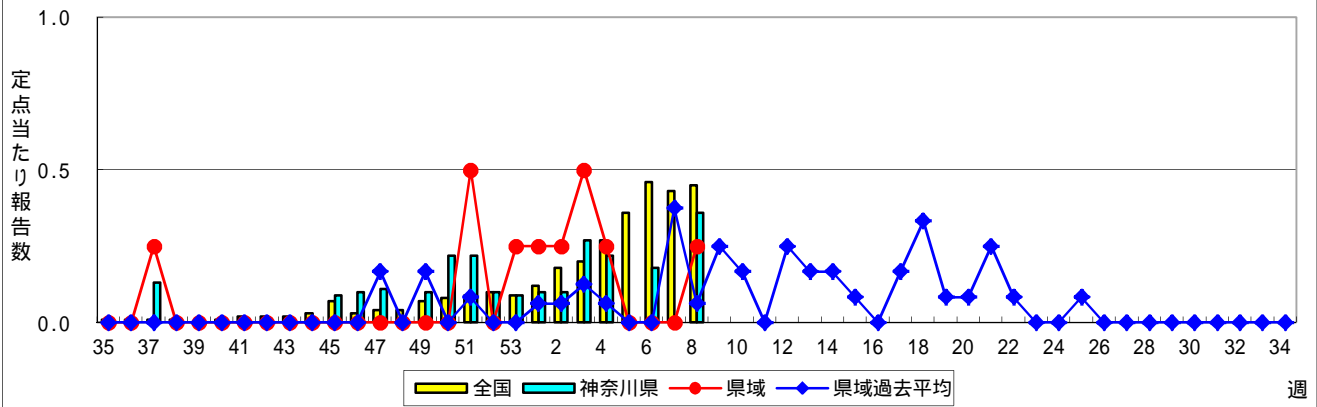


表1 報告数・定点当たり報告数 疾病、政令市・保健所別 (その1)

2016年08週(02月22日～02月28日)

神奈川県	インフルエンザ (高病原性鳥インフルエンザを除く)		RSウイルス感染症		咽頭結膜熱		A群溶血性レンサ球菌咽頭炎		感染性胃腸炎	
	報告数	定点当たり	報告数	定点当たり	報告数	定点当たり	報告数	定点当たり	報告数	定点当たり
全県	9,420	28.04	32	0.15	37	0.18	461	2.21	1,300	6.22
横浜市	4,036	28.22	14	0.16	18	0.20	176	2.00	524	5.95
川崎市	1,399	25.91	10	0.30	7	0.21	81	2.45	212	6.42
相模原市	679	29.52	-	-	3	0.20	47	3.13	138	9.20
県域 (横浜市、川崎市、相模原市を除く)	3,306	28.50	8	0.11	9	0.12	157	2.15	426	5.84
横須賀市	248	17.71	-	-	-	-	5	0.56	67	7.44
藤沢市	368	26.29	-	-	-	-	15	1.67	29	3.22
平塚	333	30.27	1	0.14	-	-	13	1.86	22	3.14
平塚 秦野センター	272	27.20	2	0.33	-	-	21	3.50	53	8.83
鎌倉	310	31.00	2	0.33	-	-	22	3.67	52	8.67
鎌倉 三崎センター	23	7.67	-	-	-	-	9	4.50	2	1.00
小田原	347	34.70	-	-	-	-	13	2.17	32	5.33
小田原 足柄上センター	74	14.80	-	-	1	0.33	1	0.33	-	-
厚木	694	40.82	3	0.27	4	0.36	30	2.73	126	11.45
厚木 大和センター	299	27.18	-	-	1	0.14	8	1.14	25	3.57
茅ヶ崎	338	30.73	-	-	3	0.43	20	2.86	18	2.57

神奈川県	水痘		手足口病		伝染性紅斑		突発性発しん		百日咳	
	報告数	定点当たり	報告数	定点当たり	報告数	定点当たり	報告数	定点当たり	報告数	定点当たり
全県	95	0.45	3	0.01	35	0.17	89	0.43	4	0.02
横浜市	38	0.43	2	0.02	11	0.13	36	0.41	1	0.01
川崎市	11	0.33	1	0.03	8	0.24	24	0.73	-	-
相模原市	10	0.67	-	-	9	0.60	3	0.20	-	-
県域 (横浜市、川崎市、相模原市を除く)	36	0.49	-	-	7	0.10	26	0.36	3	0.04
横須賀市	1	0.11	-	-	1	0.11	2	0.22	-	-
藤沢市	3	0.33	-	-	3	0.33	6	0.67	-	-
平塚	8	1.14	-	-	-	-	-	-	-	-
平塚 秦野センター	8	1.33	-	-	1	0.17	4	0.67	-	-
鎌倉	-	-	-	-	1	0.17	4	0.67	-	-
鎌倉 三崎センター	-	-	-	-	-	-	-	-	-	-
小田原	4	0.67	-	-	-	-	-	-	3	0.50
小田原 足柄上センター	-	-	-	-	-	-	-	-	-	-
厚木	9	0.82	-	-	-	-	6	0.55	-	-
厚木 大和センター	1	0.14	-	-	-	-	2	0.29	-	-
茅ヶ崎	2	0.29	-	-	1	0.14	2	0.29	-	-

神奈川県	ヘルパンギーナ		流行性耳下腺炎		急性出血性結膜炎		流行性角結膜炎		細菌性髄膜炎	
	報告数	定点当たり	報告数	定点当たり	報告数	定点当たり	報告数	定点当たり	報告数	定点当たり
全県	-	-	110	0.53	2	0.04	42	0.91	-	-
横浜市	-	-	58	0.66	2	-	11	0.58	-	-
川崎市	-	-	20	0.61	-	-	7	1.00	-	-
相模原市	-	-	5	0.33	-	-	9	2.25	-	-
県域 (横浜市、川崎市、相模原市を除く)	-	-	27	0.37	-	-	15	0.94	-	-
横須賀市	-	-	3	0.33	-	-	1	0.50	-	-
藤沢市	-	-	6	0.67	-	-	2	1.00	-	-
平塚	-	-	-	-	-	-	-	-	-	-
平塚 秦野センター	-	-	-	-	-	-	-	-
鎌倉	-	-	1	0.17	-	-	-	-
鎌倉 三崎センター	-	-	1	0.50
小田原	-	-	2	0.33	-	-	-	-
小田原 足柄上センター	-	-	-	-
厚木	-	-	5	0.45	-	-	11	3.67	-	-
厚木 大和センター	-	-	6	0.86	-	-	1	0.50
茅ヶ崎	-	-	3	0.43	-	-	-	-

表2 報告数・定点当たり報告数、疾病・年齢階級別
(全県及び横浜市・川崎市・相模原市を除く県域) (その1)

2016年08週(02月22日~02月28日)

*表2は、各保健福祉事務所からの最新の報告をもとに作成しているため、国の還元データである表1および表3の数値と一致しないことがあります。

インフルエンザ定点		項目	合計	~5か月	~11か月	1歳	2	3	4	5	6	7	8
インフルエンザ (高病原性鳥インフルエンザを除く)	全国	報告数	178,685	531	1,977	6,386	7,033	8,503	12,059	13,401	13,944	13,261	11,754
		定点当たり	36.12	0.11	0.40	1.29	1.42	1.72	2.44	2.71	2.82	2.68	2.38
	全県	報告数	9,420	27	77	290	363	406	679	754	821	757	629
		定点当たり	28.04	0.08	0.23	0.86	1.08	1.21	2.02	2.24	2.44	2.25	1.87
	県域	報告数	3,306	15	27	99	117	125	226	264	278	244	242
		定点当たり	28.50	0.13	0.23	0.85	1.01	1.08	1.95	2.28	2.40	2.10	2.09

小児科定点		項目	合計	~5か月	~11か月	1歳	2	3	4	5	6	7	8
RSウイルス 感染症	全国	報告数	1,032	218	270	296	132	55	28	11	4	4	6
		定点当たり	0.33	0.07	0.09	0.09	0.04	0.02	0.01	0.00	0.00	0.00	0.00
	全県	報告数	32	5	7	12	4	3	1	-	-	-	-
		定点当たり	0.15	0.02	0.03	0.06	0.02	0.01	0.00	-	-	-	-
	県域	報告数	8	-	2	5	1	-	-	-	-	-	-
		定点当たり	0.11	-	0.03	0.07	0.01	-	-	-	-	-	-
咽頭結膜熱	全国	報告数	1,015	-	53	264	168	136	141	79	48	32	27
		定点当たり	0.32	-	0.02	0.08	0.05	0.04	0.04	0.03	0.02	0.01	0.01
	全県	報告数	37	-	-	5	7	5	8	4	1	2	-
		定点当たり	0.18	-	-	0.02	0.03	0.02	0.04	0.02	0.00	0.01	-
	県域	報告数	9	-	-	1	3	-	3	1	-	-	-
		定点当たり	0.12	-	-	0.01	0.04	-	0.04	0.01	-	-	-
A群溶血性 レンサ球菌咽頭 炎	全国	報告数	10,140	10	57	331	547	867	1,230	1,438	1,257	964	888
		定点当たり	3.21	0.00	0.02	0.10	0.17	0.27	0.39	0.46	0.40	0.31	0.28
	全県	報告数	461	1	1	9	12	32	57	66	54	65	54
		定点当たり	2.21	0.00	0.00	0.04	0.06	0.15	0.27	0.32	0.26	0.31	0.26
	県域	報告数	157	1	-	5	3	8	22	22	13	24	18
		定点当たり	2.15	0.01	-	0.07	0.04	0.11	0.30	0.30	0.18	0.33	0.25
感染性胃腸炎	全国	報告数	19,909	164	903	2,648	2,095	1,889	1,859	1,585	1,313	1,066	935
		定点当たり	6.31	0.05	0.29	0.84	0.66	0.60	0.59	0.50	0.42	0.34	0.30
	全県	報告数	1,300	6	47	157	126	119	125	117	89	67	83
		定点当たり	6.22	0.03	0.22	0.75	0.60	0.57	0.60	0.56	0.43	0.32	0.40
	県域	報告数	426	-	13	41	40	40	36	46	34	26	29
		定点当たり	5.84	-	0.18	0.56	0.55	0.55	0.49	0.63	0.47	0.36	0.40
水痘	全国	報告数	1,061	7	31	79	74	110	168	159	147	103	66
		定点当たり	0.34	0.00	0.01	0.03	0.02	0.03	0.05	0.05	0.05	0.03	0.02
	全県	報告数	95	-	2	5	8	11	12	10	15	13	9
		定点当たり	0.45	-	0.01	0.02	0.04	0.05	0.06	0.05	0.07	0.06	0.04
	県域	報告数	36	-	1	-	1	3	3	5	5	7	4
		定点当たり	0.49	-	0.01	-	0.01	0.04	0.04	0.07	0.07	0.10	0.05

インフルエンザ定点		項目	9	10-14	15-19	20-29	30-39	40-49	50-59	60-69	70-79	80歳以上
インフルエンザ (高病原性鳥インフルエンザを除く)	全国	報告数	10,314	30,973	6,211	5,986	11,079	10,291	6,140	4,848	2,425	1,569
		定点当たり	2.08	6.26	1.26	1.21	2.24	2.08	1.24	0.98	0.49	0.32
	全県	報告数	591	1,583	318	302	573	657	281	189	90	33
		定点当たり	1.76	4.71	0.95	0.90	1.71	1.96	0.84	0.56	0.27	0.10
	県域	報告数	237	590	119	99	188	200	99	82	40	15
		定点当たり	2.04	5.09	1.03	0.85	1.62	1.72	0.85	0.71	0.34	0.13

小児科定点		項目	9	10-14	15-19	20歳以上
RSウイルス 感染症	全国	報告数	3	3	-	2
		定点当たり	0.00	0.00	-	0.00
	全県	報告数	-	-	-	-
		定点当たり	-	-	-	-
	県域	報告数	-	-	-	-
		定点当たり	-	-	-	-
咽頭結膜熱	全国	報告数	19	26	3	19
		定点当たり	0.01	0.01	0.00	0.01
	全県	報告数	2	-	-	3
		定点当たり	0.01	-	-	0.01
	県域	報告数	1	-	-	-
		定点当たり	0.01	-	-	-
A群溶血性 レンサ球菌咽頭 炎	全国	報告数	631	1,368	94	458
		定点当たり	0.20	0.43	0.03	0.15
	全県	報告数	30	63	5	12
		定点当たり	0.14	0.30	0.02	0.06
	県域	報告数	9	24	3	5
		定点当たり	0.12	0.33	0.04	0.07
感染性胃腸炎	全国	報告数	789	2,028	507	2,128
		定点当たり	0.25	0.64	0.16	0.67
	全県	報告数	55	112	31	166
		定点当たり	0.26	0.54	0.15	0.79
	県域	報告数	23	51	3	44
		定点当たり	0.32	0.70	0.04	0.60
水痘	全国	報告数	38	67	5	7
		定点当たり	0.01	0.02	0.00	0.00
	全県	報告数	1	8	-	1
		定点当たり	0.00	0.04	-	0.00
	県域	報告数	1	5	-	1
		定点当たり	0.01	0.07	-	0.01

表2 報告数・定点当たり報告数、疾病・年齢階級別
(全県及び横浜市・川崎市・相模原市を除く県域) (その2)

2016年08週(02月22日~02月28日)

*表2は、各保健福祉事務所からの最新の報告をもとに作成しているため、国の還元データである表1および表3の数値と一致しないことがあります。

小児科定点	項目	合計	~5か月	~11か月	1歳	
手足口病	全国	報告数	76	-	3	24
		定点当たり	0.02	-	0.00	0.01
	全県	報告数	3	-	-	-
		定点当たり	0.01	-	-	-
	県域	報告数	-	-	-	-
		定点当たり	-	-	-	-
伝染性紅斑	全国	報告数	1,449	2	9	57
		定点当たり	0.46	0.00	0.00	0.02
	全県	報告数	35	-	1	2
		定点当たり	0.17	-	0.00	0.01
	県域	報告数	7	-	-	-
		定点当たり	0.10	-	-	-
突発性発しん	全国	報告数	1,067	18	400	535
		定点当たり	0.34	0.01	0.13	0.17
	全県	報告数	89	-	24	52
		定点当たり	0.43	-	0.11	0.25
	県域	報告数	26	-	10	14
		定点当たり	0.36	-	0.14	0.19
百日咳	全国	報告数	37	2	-	1
		定点当たり	0.01	0.00	-	0.00
	全県	報告数	4	-	-	-
		定点当たり	0.02	-	-	-
	県域	報告数	3	-	-	-
		定点当たり	0.04	-	-	-
ヘルパンギーナ	全国	報告数	39	-	2	5
		定点当たり	0.01	-	0.00	0.00
	全県	報告数	-	-	-	-
		定点当たり	-	-	-	-
	県域	報告数	-	-	-	-
		定点当たり	-	-	-	-
流行性耳下腺炎	全国	報告数	2,526	-	2	65
		定点当たり	0.80	-	0.00	0.02
	全県	報告数	110	-	-	2
		定点当たり	0.53	-	-	0.01
	県域	報告数	27	-	-	-
		定点当たり	0.37	-	-	-

小児科定点	項目	2	3	4	5	6	7	8	9	10-14	15-19	20歳以上	
手足口病	全国	報告数	9	7	8	4	5	3	3	2	5	1	2
		定点当たり	0.00	0.00	0.00	0.00	0.00	0.00	0.00	0.00	0.00	0.00	0.00
	全県	報告数	-	1	2	-	-	-	-	-	-	-	-
		定点当たり	-	0.00	0.01	-	-	-	-	-	-	-	-
	県域	報告数	-	-	-	-	-	-	-	-	-	-	-
		定点当たり	-	-	-	-	-	-	-	-	-	-	-
伝染性紅斑	全国	報告数	97	159	236	249	242	119	98	75	94	2	10
		定点当たり	0.03	0.05	0.07	0.08	0.08	0.04	0.03	0.02	0.03	0.00	0.00
	全県	報告数	2	5	5	8	7	1	1	-	-	-	-
		定点当たり	0.01	0.02	0.02	0.04	0.03	0.00	0.00	-	-	-	-
	県域	報告数	-	1	3	-	2	-	1	-	-	-	-
		定点当たり	-	0.01	0.04	-	0.03	-	0.01	-	-	-	-
突発性発しん	全国	報告数	87	16	7	1	2	-	-	1	-	-	-
		定点当たり	0.03	0.01	0.00	0.00	0.00	-	-	0.00	-	-	-
	全県	報告数	11	2	-	-	-	-	-	-	-	-	-
		定点当たり	0.05	0.01	-	-	-	-	-	-	-	-	-
	県域	報告数	2	-	-	-	-	-	-	-	-	-	-
		定点当たり	0.03	-	-	-	-	-	-	-	-	-	-
百日咳	全国	報告数	2	-	1	-	1	1	1	2	12	-	14
		定点当たり	0.00	-	0.00	-	0.00	0.00	0.00	0.00	0.00	-	0.00
	全県	報告数	-	-	-	-	1	1	-	-	1	-	1
		定点当たり	-	-	-	-	0.00	0.00	-	-	0.00	-	0.00
	県域	報告数	-	-	-	-	-	1	-	-	1	-	1
		定点当たり	-	-	-	-	-	0.01	-	-	0.01	-	0.01
ヘルパンギーナ	全国	報告数	5	3	9	2	4	1	-	2	4	-	2
		定点当たり	0.00	0.00	0.00	0.00	0.00	0.00	-	0.00	0.00	-	0.00
	全県	報告数	-	-	-	-	-	-	-	-	-	-	-
		定点当たり	-	-	-	-	-	-	-	-	-	-	-
	県域	報告数	-	-	-	-	-	-	-	-	-	-	-
		定点当たり	-	-	-	-	-	-	-	-	-	-	-
流行性耳下腺炎	全国	報告数	168	271	427	446	350	247	169	136	193	19	33
		定点当たり	0.05	0.09	0.14	0.14	0.11	0.08	0.05	0.04	0.06	0.01	0.01
	全県	報告数	4	9	17	16	13	18	6	9	12	1	3
		定点当たり	0.02	0.04	0.08	0.08	0.06	0.09	0.03	0.04	0.06	0.00	0.01
	県域	報告数	-	3	8	6	5	1	1	2	1	-	-
		定点当たり	-	0.04	0.11	0.08	0.07	0.01	0.01	0.03	0.01	-	-

表2 報告数・定点当たり報告数、疾病・年齢階級別
(全県及び横浜市・川崎市・相模原市を除く県域) (その3)

2016年08週(02月22日~02月28日)

*表2は、各保健福祉事務所からの最新の報告をもとに作成しているため、国の還元データである表1および表3の数値と一致しないことがあります。

眼科定点		項目	合計	~5か月	~11か月	1歳	2	3	4	5	6	7	8
急性出血性結膜炎	全国	報告数	7	-	-	-	-	-	-	-	-	-	-
		定点当たり	0.01	-	-	-	-	-	-	-	-	-	-
	全県	報告数	2	-	-	-	-	-	-	-	-	-	-
定点当たり		0.04	-	-	-	-	-	-	-	-	-	-	
県域	報告数	-	-	-	-	-	-	-	-	-	-	-	
	定点当たり	-	-	-	-	-	-	-	-	-	-	-	
流行性角結膜炎	全国	報告数	389	2	-	8	10	5	13	9	5	9	6
		定点当たり	0.57	0.00	-	0.01	0.01	0.01	0.02	0.01	0.01	0.01	0.01
	全県	報告数	42	-	-	3	1	-	2	-	2	3	-
定点当たり		0.91	-	-	0.07	0.02	-	0.04	-	0.04	0.07	-	
県域	報告数	15	-	-	1	-	-	-	-	1	1	-	
	定点当たり	0.94	-	-	0.06	-	-	-	-	0.06	0.06	-	

基幹定点(週報)		項目	合計	0歳	1-4	5-9	10-14	15-19	20-24	25-29	30-34	35-39	40-44
細菌性髄膜炎	全国	報告数	5	1	3	-	-	-	-	-	-	-	-
		定点当たり	0.01	0.00	0.01	-	-	-	-	-	-	-	-
	全県	報告数	-	-	-	-	-	-	-	-	-	-	-
定点当たり		-	-	-	-	-	-	-	-	-	-	-	
県域	報告数	-	-	-	-	-	-	-	-	-	-	-	
	定点当たり	-	-	-	-	-	-	-	-	-	-	-	
無菌性髄膜炎	全国	報告数	15	-	3	4	1	-	1	2	1	2	
		定点当たり	0.03	-	0.01	0.01	0.00	-	0.00	0.00	0.00	0.00	
	全県	報告数	1	-	-	-	-	-	-	-	1	-	-
定点当たり		0.09	-	-	-	-	-	-	-	0.09	-	-	
県域	報告数	1	-	-	-	-	-	-	-	1	-	-	
	定点当たり	0.25	-	-	-	-	-	-	-	0.25	-	-	
マイコプラズマ肺炎	全国	報告数	228	1	43	85	43	12	4	3	3	3	
		定点当たり	0.48	0.00	0.09	0.18	0.09	0.03	0.01	0.01	0.01	0.01	
	全県	報告数	3	-	-	-	2	-	-	-	-	-	-
定点当たり		0.27	-	-	-	0.18	-	-	-	-	-	-	
県域	報告数	2	-	-	-	1	-	-	-	-	-	-	
	定点当たり	0.50	-	-	-	0.25	-	-	-	-	-	-	
クラミジア肺炎(オウム病を除く)	全国	報告数	12	-	3	-	3	-	-	-	1	1	
		定点当たり	0.03	-	0.01	-	0.01	-	-	-	0.00	0.00	
	全県	報告数	-	-	-	-	-	-	-	-	-	-	-
定点当たり		-	-	-	-	-	-	-	-	-	-	-	
県域	報告数	-	-	-	-	-	-	-	-	-	-	-	
	定点当たり	-	-	-	-	-	-	-	-	-	-	-	
感染性胃腸炎(ロタウイルス)	全国	報告数	213	13	144	43	6	-	-	-	2	1	
		定点当たり	0.45	0.03	0.30	0.09	0.01	-	-	-	0.00	0.00	
	全県	報告数	4	-	1	3	-	-	-	-	-	-	-
定点当たり		0.36	-	0.09	0.27	-	-	-	-	-	-	-	
県域	報告数	1	-	-	1	-	-	-	-	-	-	-	
	定点当たり	0.25	-	-	0.25	-	-	-	-	-	-	-	

眼科定点		項目	9	10-14	15-19	20-29	30-39	40-49	50-59	60-69	70歳以上
急性出血性結膜炎	全国	報告数	-	-	-	-	4	2	-	1	-
		定点当たり	-	-	-	-	0.01	0.00	-	0.00	-
	全県	報告数	-	-	-	-	2	-	-	-	-
定点当たり		-	-	-	-	0.04	-	-	-	-	
県域	報告数	-	-	-	-	-	-	-	-	-	
	定点当たり	-	-	-	-	-	-	-	-	-	
流行性角結膜炎	全国	報告数	3	13	14	52	68	60	44	41	27
		定点当たり	0.00	0.02	0.02	0.08	0.10	0.09	0.06	0.06	0.04
	全県	報告数	1	3	-	7	3	9	6	1	1
定点当たり		0.02	0.07	-	0.15	0.07	0.20	0.13	0.02	0.02	
県域	報告数	1	1	-	2	1	4	1	1	1	
	定点当たり	0.06	0.06	-	0.13	0.06	0.25	0.06	0.06	0.06	

基幹定点(週報)		項目	45-49	50-54	55-59	60-64	65-69	70歳以上
細菌性髄膜炎	全国	報告数	-	-	-	-	-	1
		定点当たり	-	-	-	-	-	0.00
	全県	報告数	-	-	-	-	-	-
定点当たり		-	-	-	-	-	-	
県域	報告数	-	-	-	-	-	-	
	定点当たり	-	-	-	-	-	-	
無菌性髄膜炎	全国	報告数	-	1	-	-	-	
		定点当たり	-	0.00	-	-	-	
	全県	報告数	-	-	-	-	-	
定点当たり		-	-	-	-	-		
県域	報告数	-	-	-	-	-		
	定点当たり	-	-	-	-	-		
マイコプラズマ肺炎	全国	報告数	2	3	2	5	1	18
		定点当たり	0.00	0.01	0.00	0.01	0.00	0.04
	全県	報告数	-	-	-	-	-	1
定点当たり		-	-	-	-	-	0.09	
県域	報告数	-	-	-	-	-	1	
	定点当たり	-	-	-	-	-	0.25	
クラミジア肺炎(オウム病を除く)	全国	報告数	-	-	-	-	1	3
		定点当たり	-	-	-	-	0.00	0.01
	全県	報告数	-	-	-	-	-	-
定点当たり		-	-	-	-	-	-	
県域	報告数	-	-	-	-	-	-	
	定点当たり	-	-	-	-	-	-	
感染性胃腸炎(ロタウイルス)	全国	報告数	-	1	-	1	1	1
		定点当たり	-	0.00	-	0.00	0.00	0.00
	全県	報告数	-	-	-	-	-	-
定点当たり		-	-	-	-	-	-	
県域	報告数	-	-	-	-	-	-	
	定点当たり	-	-	-	-	-	-	

表3 5週前～今週の推移 (その1)
(全県及び横浜市・川崎市・相模原市を除く県域)

2016年08週(02月22日～02月28日)

疾病名	項目		5週前	4週前	3週前	2週前	1週前	今週
			03週	04週	05週	06週	07週	08週
			(01月18日 ～01月24 日)	(01月25日 ～01月31 日)	(02月01日 ～02月07 日)	(02月08日 ～02月14 日)	(02月15日 ～02月21 日)	(02月22日 ～02月28 日)
インフルエンザ (高病原性鳥インフル ガを除く)	全県	報告数	4,363	10,726	16,595	15,507	11,760	9,420
		定点当たり	13.06	31.64	48.95	45.61	34.59	28.04
	県域	報告数	1,253	3,223	5,418	5,417	4,003	3,306
		定点当たり	10.90	27.78	46.71	46.70	34.51	28.50
RSウイルス 感染症	全県	報告数	42	56	42	38	45	32
		定点当たり	0.20	0.26	0.20	0.18	0.21	0.15
	県域	報告数	11	19	16	14	16	8
		定点当たり	0.15	0.26	0.22	0.19	0.22	0.11
咽頭結膜熱	全県	報告数	46	57	35	43	30	37
		定点当たり	0.22	0.27	0.16	0.20	0.14	0.18
	県域	報告数	10	16	10	15	7	9
		定点当たり	0.14	0.22	0.14	0.21	0.10	0.12
A群溶血性レ ンサ球菌咽頭 炎	全県	報告数	514	558	645	470	490	461
		定点当たり	2.44	2.63	3.00	2.22	2.31	2.21
	県域	報告数	208	173	202	195	159	157
		定点当たり	2.89	2.37	2.77	2.67	2.18	2.15
感染性胃腸炎	全県	報告数	1,774	1,819	1,719	1,508	1,452	1,300
		定点当たり	8.41	8.58	8.00	7.11	6.85	6.22
	県域	報告数	565	577	594	469	486	426
		定点当たり	7.85	7.90	8.14	6.42	6.66	5.84
水痘	全県	報告数	147	105	89	108	100	95
		定点当たり	0.70	0.50	0.41	0.51	0.47	0.45
	県域	報告数	53	48	35	47	51	36
		定点当たり	0.74	0.66	0.48	0.64	0.70	0.49
手足口病	全県	報告数	3	5	3	3	1	3
		定点当たり	0.01	0.02	0.01	0.01	-	0.01
	県域	報告数	-	1	-	-	-	-
		定点当たり	-	0.01	-	-	-	-
伝染性紅斑	全県	報告数	57	46	43	46	35	35
		定点当たり	0.27	0.22	0.20	0.22	0.17	0.17
	県域	報告数	9	12	9	8	9	7
		定点当たり	0.13	0.16	0.12	0.11	0.12	0.10
突発性発しん	全県	報告数	104	90	88	71	91	89
		定点当たり	0.49	0.42	0.41	0.33	0.43	0.43
	県域	報告数	42	38	29	22	36	26
		定点当たり	0.58	0.52	0.40	0.30	0.49	0.36

表3 5週前～今週の推移 (その2)
(全県及び横浜市・川崎市・相模原市を除く県域)

2016年08週(02月22日～02月28日)

疾病名	項目		5週前	4週前	3週前	2週前	1週前	今週
			03週	04週	05週	06週	07週	08週
			(01月18日 ～01月24 日)	(01月25日 ～01月31 日)	(02月01日 ～02月07 日)	(02月08日 ～02月14 日)	(02月15日 ～02月21 日)	(02月22日 ～02月28 日)
百日咳	全県	報告数	-	-	1	1	3	4
		定点当たり	-	-	-	-	0.01	0.02
	県域	報告数	-	-	-	-	2	3
		定点当たり	-	-	-	-	0.03	0.04
ヘルパンギーナ	全県	報告数	1	1	1	3	-	-
		定点当たり	-	-	-	0.01	-	-
	県域	報告数	-	1	1	1	-	-
		定点当たり	-	0.01	0.01	0.01	-	-
流行性耳下腺炎	全県	報告数	95	131	111	94	137	110
		定点当たり	0.45	0.62	0.52	0.44	0.65	0.53
	県域	報告数	22	31	31	22	45	27
		定点当たり	0.31	0.42	0.42	0.30	0.62	0.37
急性出血性結膜炎	全県	報告数	-	-	-	-	-	2
		定点当たり	-	-	-	-	-	0.04
	県域	報告数	-	-	-	-	-	-
		定点当たり	-	-	-	-	-	-
流行性角結膜炎	全県	報告数	56	53	65	55	47	42
		定点当たり	1.24	1.15	1.41	1.17	1.02	0.91
	県域	報告数	22	19	27	27	21	15
		定点当たり	1.47	1.19	1.69	1.69	1.40	0.94
細菌性髄膜炎	全県	報告数	1	-	-	1	-	-
		定点当たり	0.09	-	-	0.09	-	-
	県域	報告数	-	-	-	-	-	-
		定点当たり	-	-	-	-	-	-
無菌性髄膜炎	全県	報告数	3	-	-	-	-	1
		定点当たり	0.27	-	-	-	-	0.09
	県域	報告数	1	-	-	-	-	1
		定点当たり	0.25	-	-	-	-	0.25
マイコプラズマ肺炎	全県	報告数	5	2	1	9	2	3
		定点当たり	0.45	0.22	0.09	0.82	0.20	0.27
	県域	報告数	1	1	-	1	2	2
		定点当たり	0.25	0.25	-	0.25	0.50	0.50
クラミジア肺炎 (オウム病を除く)	全県	報告数	-	-	-	-	-	-
		定点当たり	-	-	-	-	-	-
	県域	報告数	-	-	-	-	-	-
		定点当たり	-	-	-	-	-	-
感染性胃腸炎 (ロタウイルス)	全県	報告数	3	2	-	2	-	4
		定点当たり	0.27	0.22	-	0.18	-	0.36
	県域	報告数	2	1	-	-	-	1
		定点当たり	0.50	0.25	-	-	-	0.25