

神奈川県感染症発生情報 (6週報)

(2月8日~2月14日)

<http://www.eiken.pref.kanagawa.jp/>

今週の注目感染症

～インフルエンザ～ 感染している人の咳やくしゃみに含まれるウイルスを吸い込んだり、ウイルスが付着した手で目・鼻・口を触れたりすることによって感染します。第6週は神奈川県内の定点当たり報告数が45.61（前週48.95）でやや減少しましたが、引き続き、感染予防の基本である外出後の手洗い・うがいを十分に行いましょう。重症化を防ぐためにはインフルエンザワクチンと肺炎球菌ワクチンの接種が有効ですが、接種した方も油断は禁物です。急な発熱やくしゃみ・咳などの症状がある場合は、周囲に感染が広がらないようにマスクを着用し、くしゃみ・咳エチケットを心がけ、早めにかかりつけ医に相談しましょう。

～レジオネラ症～ 第6週は神奈川県内で3件の報告があり、2016年累計報告数13件と全国1位となっています。レジオネラ症は、レジオネラ属菌を含むエアロゾルや塵埃を吸入することによって発症するもので、人から人への感染はありません。レジオネラ属菌は、私達の身の回りにある循環式風呂や加湿器などの人工環境で増殖するため、水の入れ替えや洗浄・消毒をして、いつも清潔に保つようにしましょう。

今週の全数把握対象疾患

(当該週の国による集計及び各保健福祉事務所からの報告をもとに期日を決めて集計しているため、集計数が前後することがあります。)

分類	対象疾患	内訳				神奈川県 (今週)	神奈川県 (2016年累計)
		県域	横浜市	川崎市	相模原市		
二類	結核	5	6	2		13	170
四類	A型肝炎	2	1	1		4	5
	レジオネラ症		2		1	3	13
五類	カルバペネム耐性腸内細菌科細菌感染症		2			2	9
	急性脳炎	1				1	5
	クロイツフェルト・ヤコブ病			1		1	1
	劇症型溶血性レンサ球菌感染症		1			1	6
	侵襲性肺炎球菌感染症		1			1	23
	梅毒				1	1	20
	麻しん		1			1	1

全数把握対象疾患情報

- 結核13例：年齢群は1歳未満1例、20歳代1例、30歳代1例、50歳代1例、60歳代2例、70歳代6例、80歳代1例、病型は肺結核7例、結核性胸膜炎1例、骨結核1例、無症状病原体保有者4例
- A型肝炎4例：年齢群は40歳代2例、50歳代1例、60歳代1例、推定感染経路は経口感染4例、推定感染地域は神奈川県1例、茨城県1例、インドネシア共和国1例、アラブ首長国連邦またはインド1例、ワクチン接種歴は接種なし1例、不明3例
- レジオネラ症3例：年齢群は50歳代1例、70歳代1例、90歳代1例、病型は肺炎型3例、推定感染経路は水系感染1例、不明2例、推定感染地域は神奈川県2例、都道府県不明1例
- カルバペネム耐性腸内細菌科細菌感染症2例：年齢群は60歳代2例、菌種は*Enterobacter aerogenes* 2例、推定感染経路は医療器具関連感染1例、院内感染1例、感染地域は神奈川県2例
- 急性脳炎1例：年齢群は10歳未満、病型はインフルエンザウイルスB、推定感染地域は神奈川県
- クロイツフェルト・ヤコブ病1例：年齢群は60歳代、病型は古典型クロイツフェルト・ヤコブ病(CJD)
- 劇症型溶血性レンサ球菌感染症1例：年齢群は80歳代、推定感染経路は創傷感染、推定感染地域は都道府県不明
- 侵襲性肺炎球菌感染症1例：年齢群は40歳代、感染地域は神奈川県、ワクチン接種歴は不明
- 梅毒1例：年齢群は50歳代、病型は早期顕症梅毒Ⅱ期、感染経路は同性間性的接触（経口）、感染地域は東京都または千葉県
- 麻しん1例：年齢群は40歳代、病型は臨床診断例、推定感染地域は都道府県不明、ワクチン接種歴は不明

今週の定点把握対象疾患

- インフルエンザの定点当たり報告数が、厚木保健福祉事務所管内(77.47)、相模原市(53.87)、厚木保健福祉事務所大和センター管内(53.00)、茅ヶ崎保健福祉事務所管内(52.36)、小田原保健福祉事務所管内(49.40)、鎌倉保健福祉事務所管内(45.60)、横浜市(44.67)、川崎市(42.30)、平塚保健福祉事務所秦野センター管内(41.70)、平塚保健福祉事務所管内(39.09)、藤沢市(38.14)、横須賀市(33.71)で警報レベル(30)を超えています。

神奈川県感染症情報センター

神奈川県衛生研究所 企画情報部 衛生情報課

TEL:0467-83-4400(代表)

FAX:0467-89-5211(企画情報部)

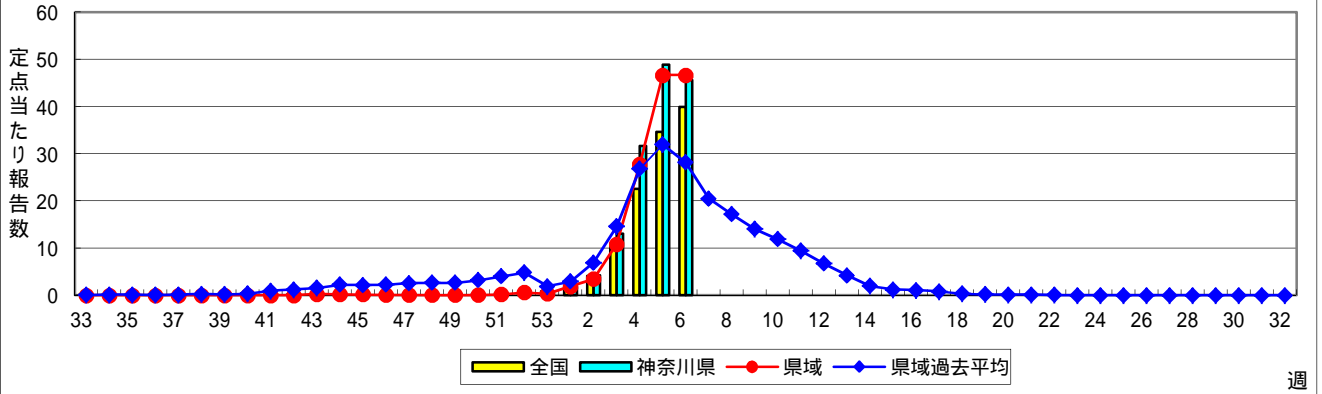
感染症発生動向調査事業は「感染症の予防及び感染症の患者に対する医療に関する法律」によって行われています。

* 県域とは、神奈川県内の市町村のうち横浜市、川崎市、相模原市を除いた地域です。

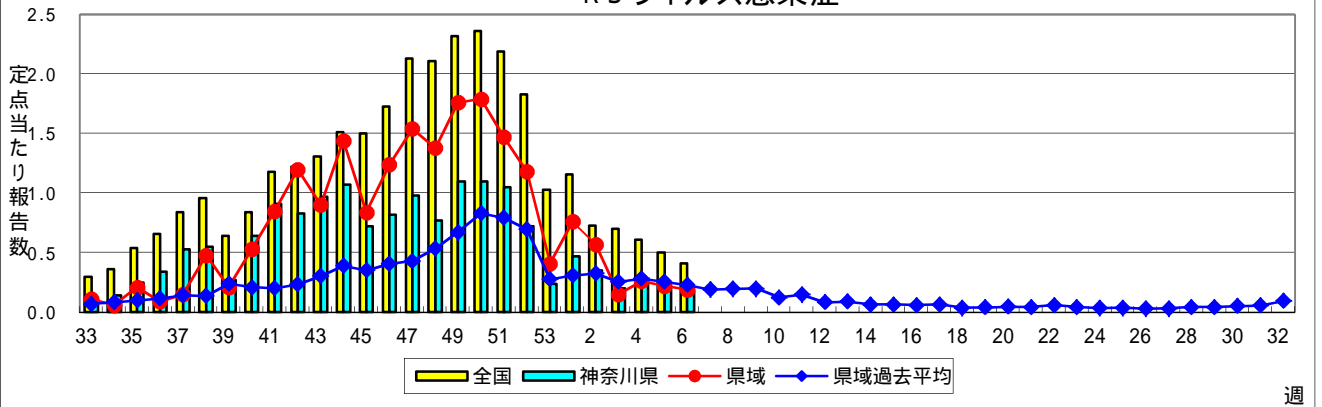
感染症発生動向調査:週報対象疾患の時系列グラフ

疾患名の括弧書きは、一般名称であり、正式名称ではありません。
 神奈川県&県域(横浜市・川崎市・相模原市を除く)のデータです。

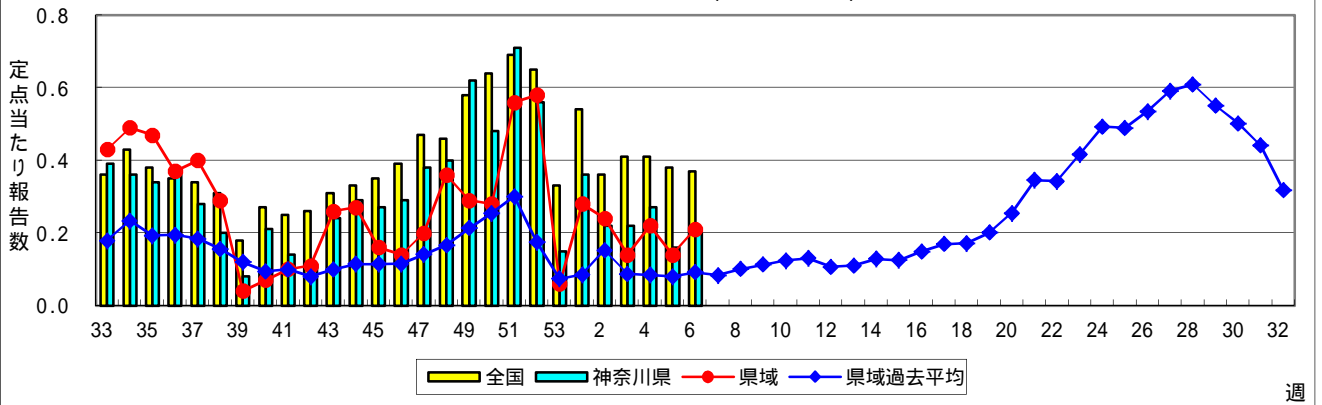
インフルエンザ(高病原性鳥インフルエンザを除く)



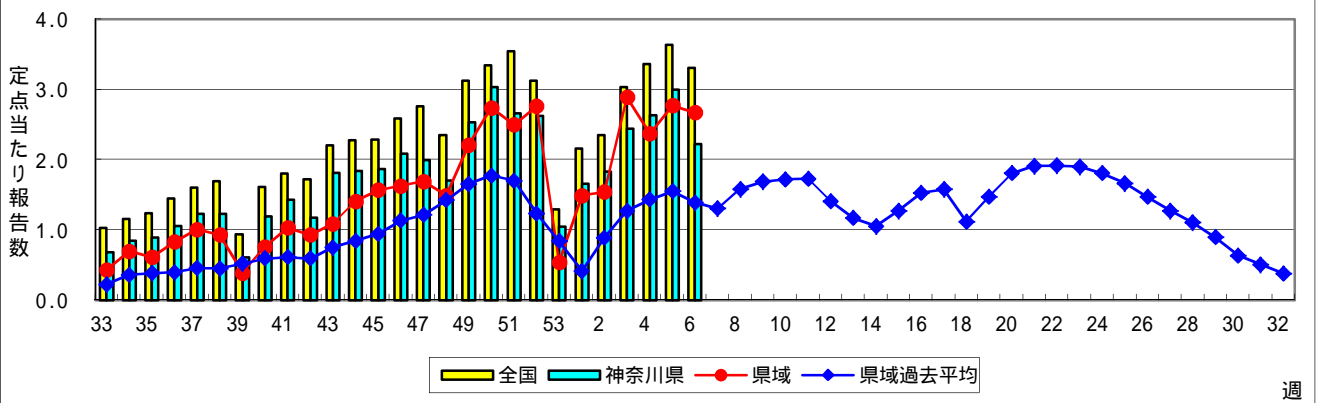
RSウイルス感染症



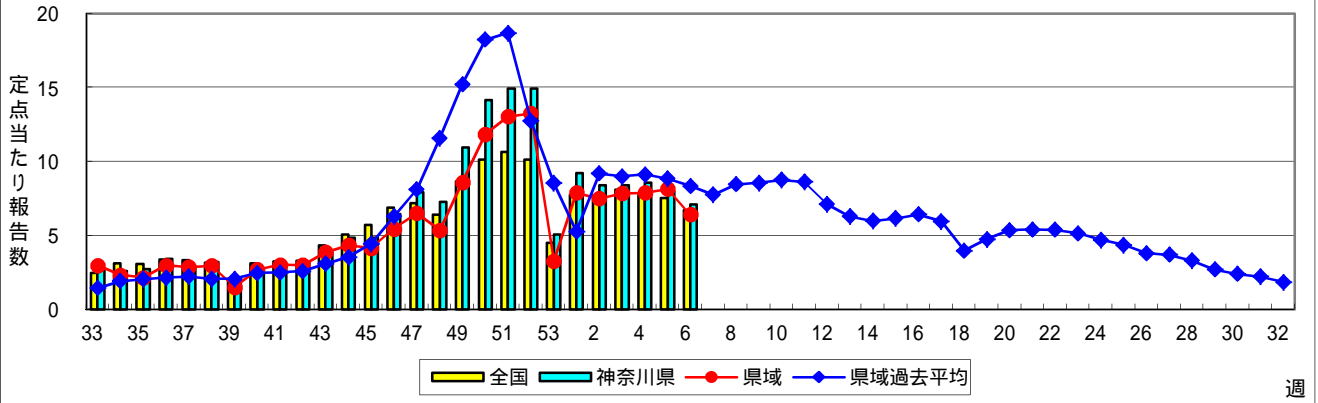
咽頭結膜熱(プール熱)



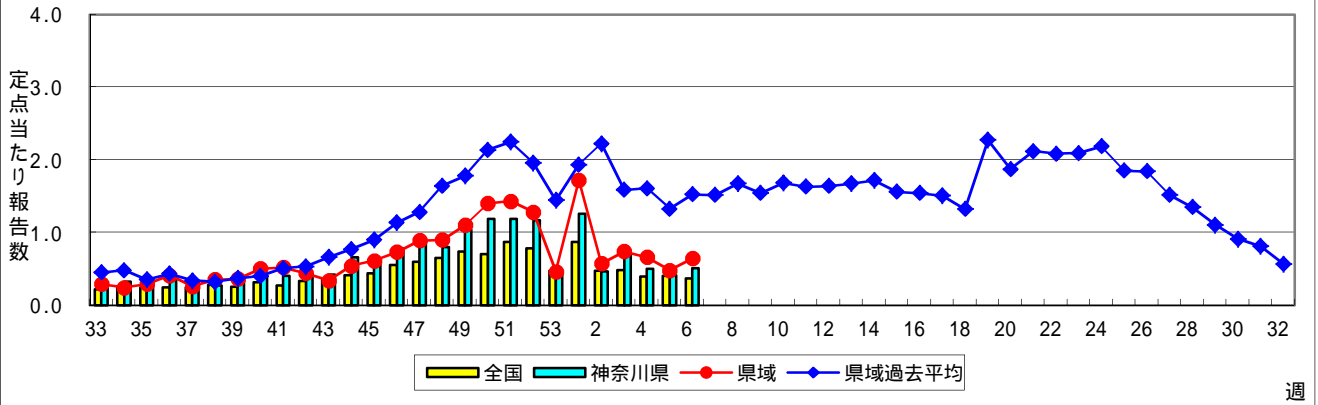
A群溶血性レンサ球菌咽頭炎



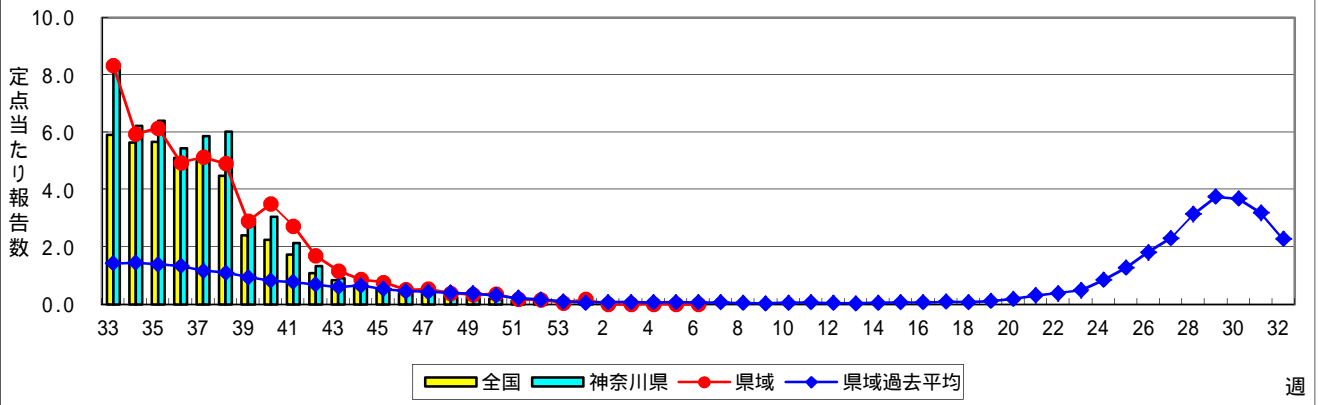
感染性胃腸炎



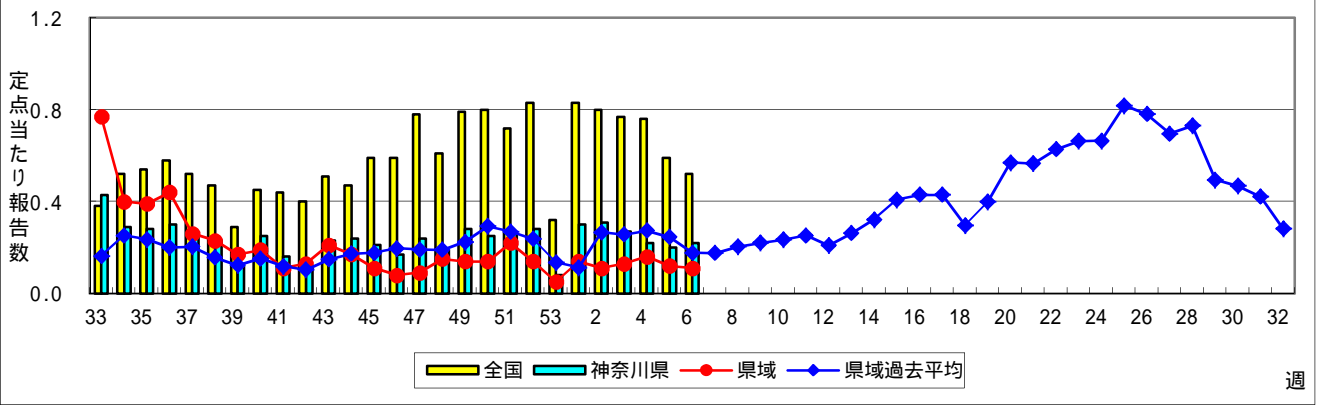
水痘(水ぼうそう)



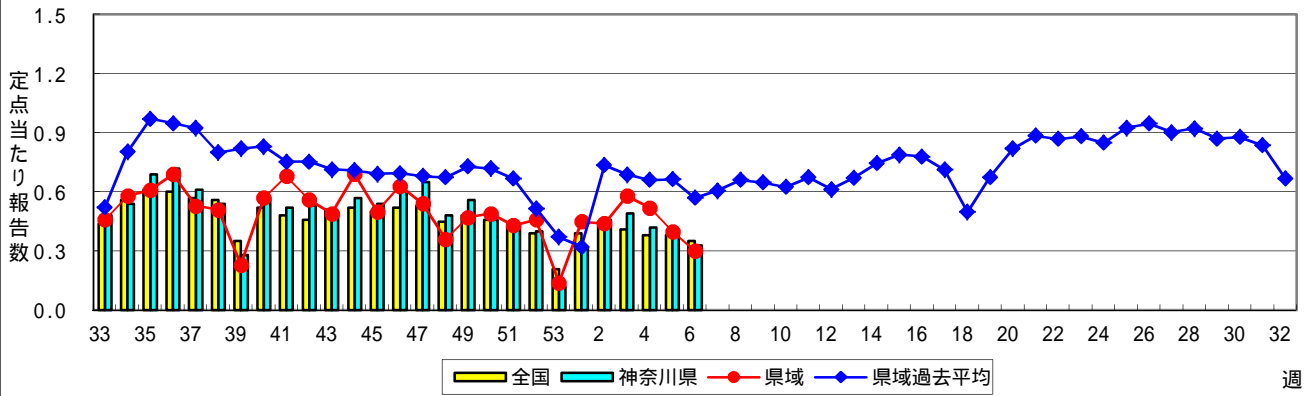
手足口病



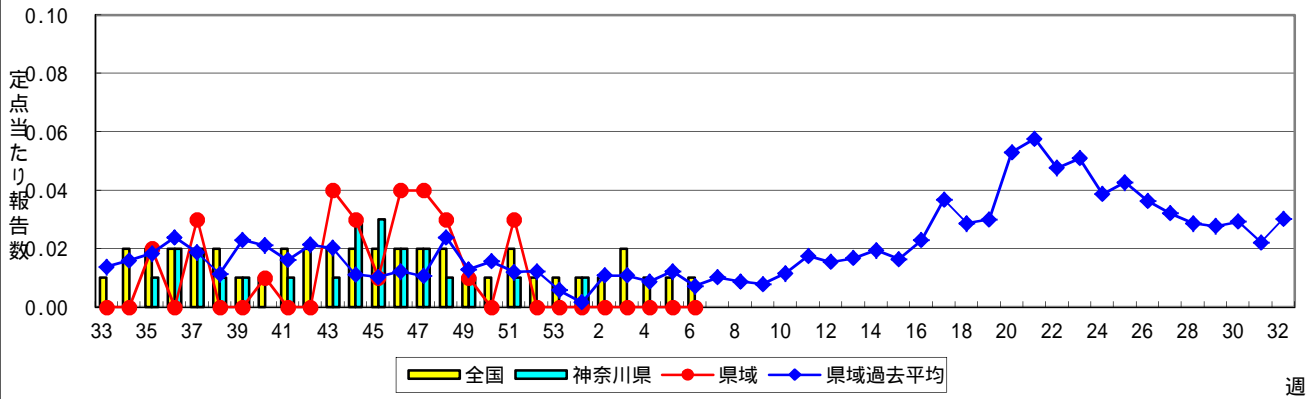
伝染性紅斑(リンゴ病)



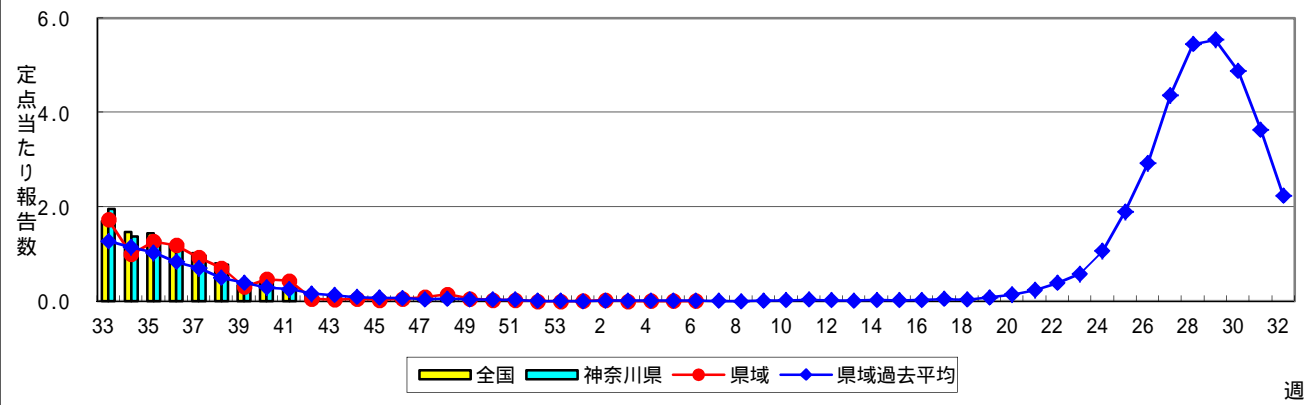
突発性発しん



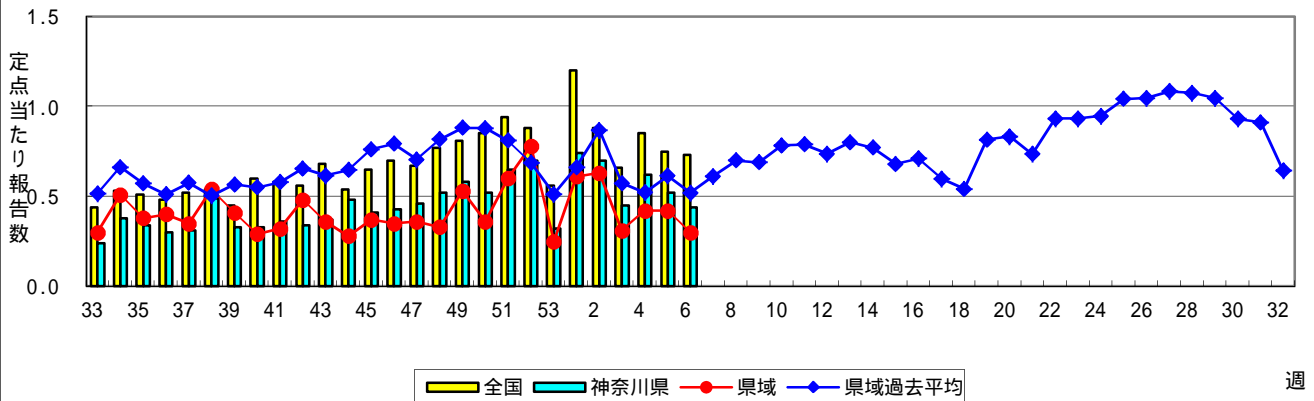
百日咳



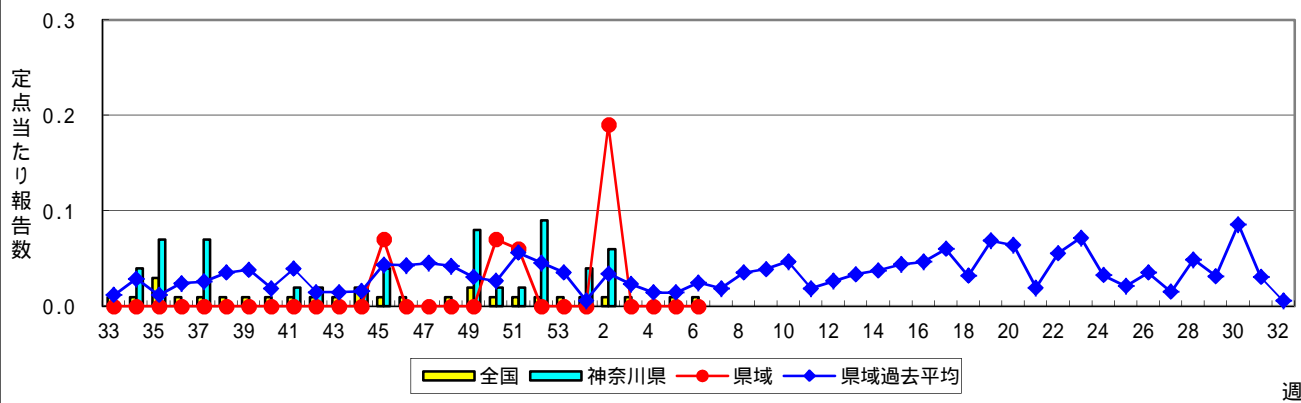
ヘルパンギーナ



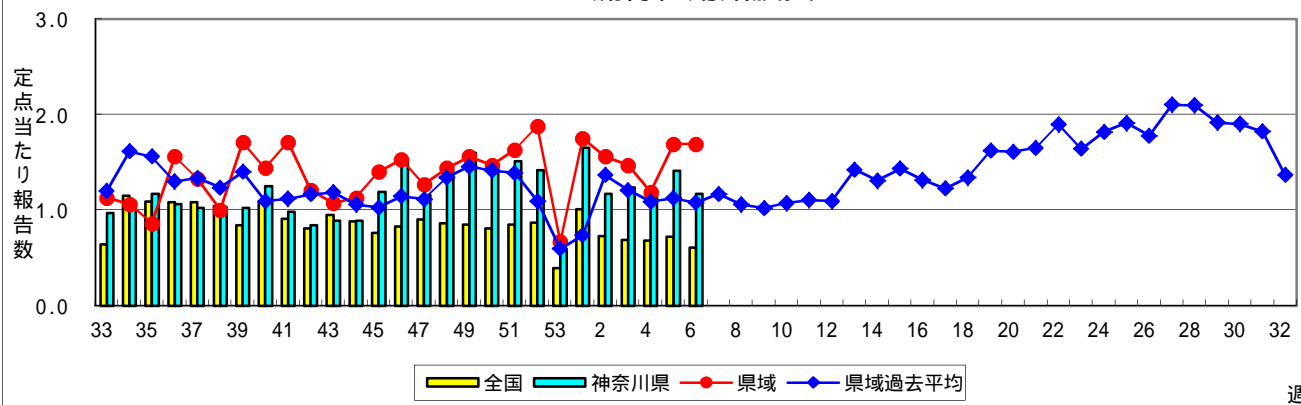
流行性耳下腺炎(おたふくかぜ)



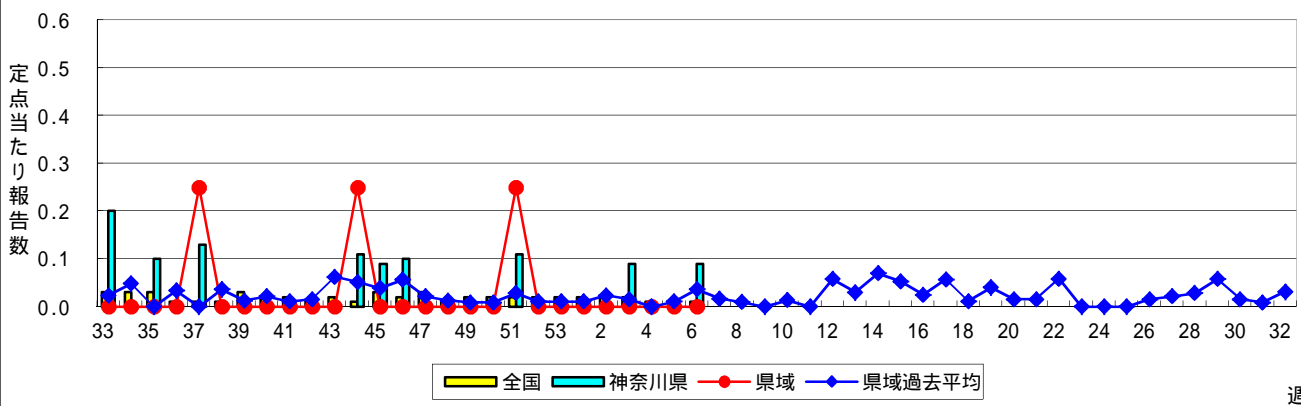
急性出血性結膜炎



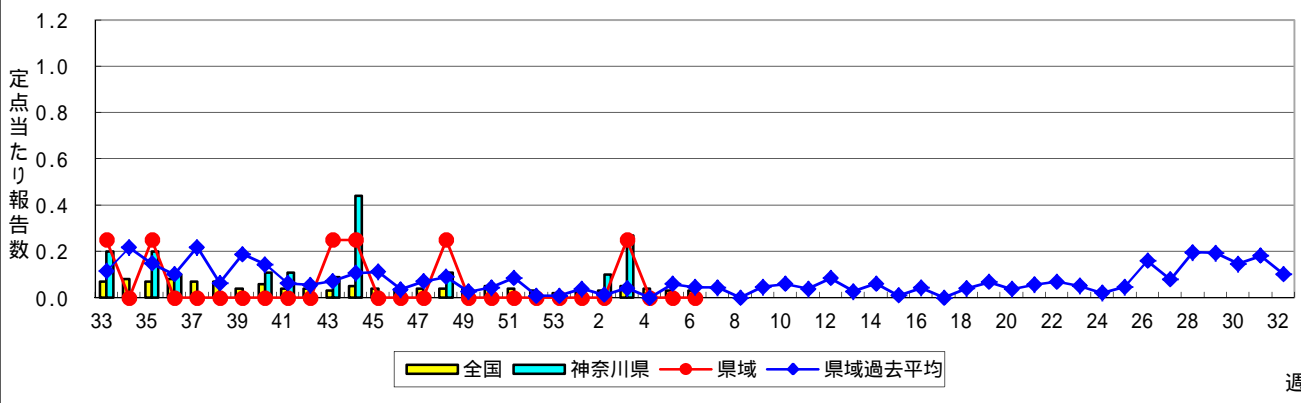
流行性角結膜炎



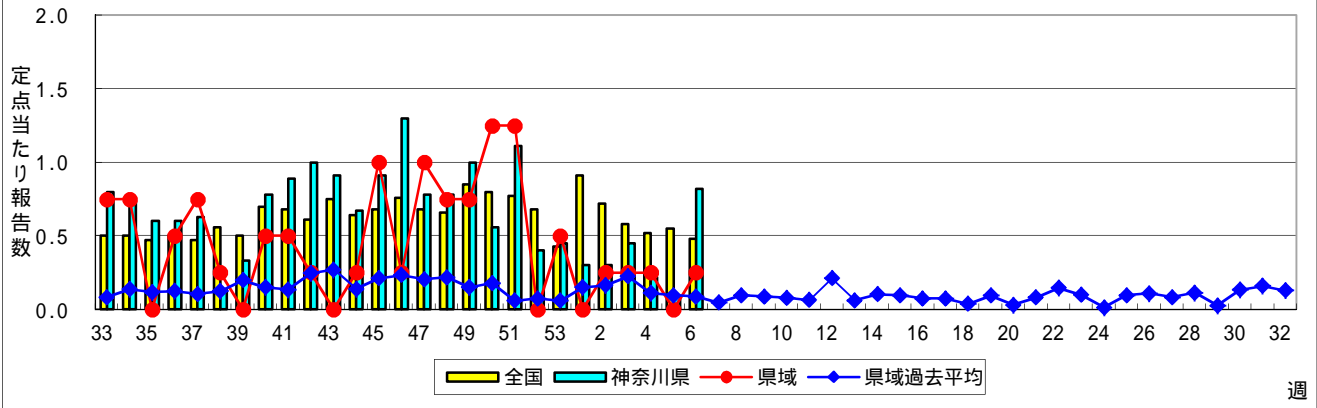
細菌性髄膜炎



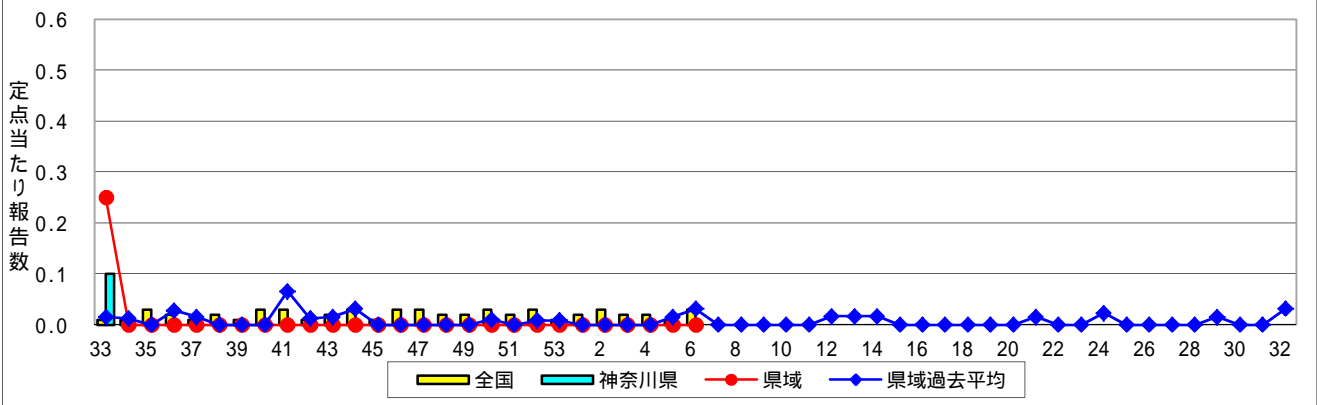
無菌性髄膜炎



マイコプラズマ肺炎



クラミジア肺炎(オウム病を除く)



感染性胃腸炎(ロタウイルス)

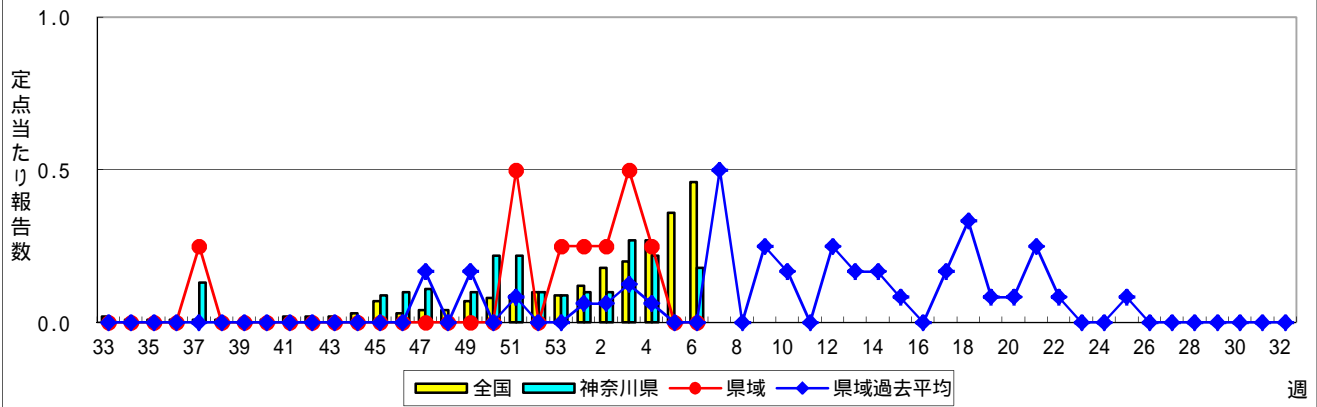


表1 報告数・定点当たり報告数 疾病、政令市・保健所別 (その1)

2016年06週(02月08日～02月14日)

神奈川県	インフルエンザ (高病原性鳥インフルエンザを除く)		RSウイルス感染症		咽頭結膜熱		A群溶血性レンサ球菌咽頭炎		感染性胃腸炎	
	報告数	定点当たり	報告数	定点当たり	報告数	定点当たり	報告数	定点当たり	報告数	定点当たり
全県	15,507	45.61	38	0.18	43	0.20	470	2.22	1,508	7.11
横浜市	6,567	44.67	16	0.18	21	0.23	180	1.98	661	7.26
川崎市	2,284	42.30	8	0.24	7	0.21	64	1.94	240	7.27
相模原市	1,239	53.87	-	-	-	-	31	2.07	138	9.20
県域 (横浜市、川崎市、相模原市を除く)	5,417	46.70	14	0.19	15	0.21	195	2.67	469	6.42
横須賀市	472	33.71	-	-	4	0.44	9	1.00	70	7.78
藤沢市	534	38.14	-	-	1	0.11	29	3.22	40	4.44
平塚	430	39.09	1	0.14	-	-	12	1.71	31	4.43
平塚 秦野センター	417	41.70	1	0.17	1	0.17	35	5.83	40	6.67
鎌倉	456	45.60	4	0.67	-	-	17	2.83	59	9.83
鎌倉 三崎センター	59	19.67	-	-	-	-	4	2.00	1	0.50
小田原	494	49.40	2	0.33	-	-	29	4.83	47	7.83
小田原 足柄上センター	79	15.80	-	-	1	0.33	-	-	3	1.00
厚木	1,317	77.47	3	0.27	7	0.64	32	2.91	96	8.73
厚木 大和センター	583	53.00	-	-	1	0.14	18	2.57	46	6.57
茅ヶ崎	576	52.36	3	0.43	-	-	10	1.43	36	5.14

神奈川県	水痘		手足口病		伝染性紅斑		突発性発しん		百日咳	
	報告数	定点当たり	報告数	定点当たり	報告数	定点当たり	報告数	定点当たり	報告数	定点当たり
全県	108	0.51	3	0.01	46	0.22	71	0.33	1	-
横浜市	37	0.41	3	0.03	19	0.21	33	0.36	-	-
川崎市	9	0.27	-	-	12	0.36	13	0.39	1	0.03
相模原市	15	1.00	-	-	7	0.47	3	0.20	-	-
県域 (横浜市、川崎市、相模原市を除く)	47	0.64	-	-	8	0.11	22	0.30	-	-
横須賀市	4	0.44	-	-	-	-	2	0.22	-	-
藤沢市	8	0.89	-	-	3	0.33	4	0.44	-	-
平塚	5	0.71	-	-	2	0.29	1	0.14	-	-
平塚 秦野センター	4	0.67	-	-	-	-	4	0.67	-	-
鎌倉	2	0.33	-	-	1	0.17	2	0.33	-	-
鎌倉 三崎センター	-	-	-	-	-	-	-	-	-	-
小田原	6	1.00	-	-	-	-	-	-	-	-
小田原 足柄上センター	-	-	-	-	-	-	-	-	-	-
厚木	10	0.91	-	-	1	0.09	7	0.64	-	-
厚木 大和センター	6	0.86	-	-	-	-	-	-	-	-
茅ヶ崎	2	0.29	-	-	1	0.14	2	0.29	-	-

神奈川県	ヘルパンギーナ		流行性耳下腺炎		急性出血性結膜炎		流行性角結膜炎		細菌性髄膜炎	
	報告数	定点当たり	報告数	定点当たり	報告数	定点当たり	報告数	定点当たり	報告数	定点当たり
全県	3	0.01	94	0.44	-	-	55	1.17	1	0.09
横浜市	2	0.02	54	0.59	-	-	17	0.85	-	-
川崎市	-	-	11	0.33	-	-	5	0.71	1	0.50
相模原市	-	-	7	0.47	-	-	6	1.50	-	-
県域 (横浜市、川崎市、相模原市を除く)	1	0.01	22	0.30	-	-	27	1.69	-	-
横須賀市	1	0.11	1	0.11	-	-	1	0.50	-	-
藤沢市	-	-	8	0.89	-	-	4	2.00	-	-
平塚	-	-	-	-	-	-	1	0.50	-	-
平塚 秦野センター	-	-	1	0.17	-	-	-	-
鎌倉	-	-	3	0.50	-	-	2	2.00
鎌倉 三崎センター	-	-	-	-
小田原	-	-	2	0.33	-	-	-	-
小田原 足柄上センター	-	-	-	-
厚木	-	-	2	0.18	-	-	16	5.33	-	-
厚木 大和センター	-	-	2	0.29	-	-	1	0.50
茅ヶ崎	-	-	3	0.43	-	-	2	1.00

表2 報告数・定点当たり報告数、疾病・年齢階級別
(全県及び横浜市・川崎市・相模原市を除く県域) (その1)

2016年06週(02月08日~02月14日)

*表2は、各保健福祉事務所からの最新の報告をもとに作成しているため、国の還元データである表1および表3の数値と一致しないことがあります。

インフルエンザ定点		項目	合計	~5か月	~11か月	1歳	2	3	4	5	6	7	8
インフルエンザ (高病原性鳥インフルエンザを除く)	全国	報告数	197,956	629	2,316	7,203	8,039	9,609	13,194	14,636	14,661	14,221	12,517
		定点当たり	39.97	0.13	0.47	1.45	1.62	1.94	2.66	2.95	2.96	2.87	2.53
	全県	報告数	15,507	34	171	526	631	756	990	1,179	1,262	1,354	1,082
		定点当たり	45.61	0.10	0.50	1.55	1.86	2.22	2.91	3.47	3.71	3.98	3.18
	県域	報告数	5,417	13	49	175	227	265	352	432	418	497	395
		定点当たり	46.70	0.11	0.42	1.51	1.96	2.28	3.03	3.72	3.60	4.28	3.41

小児科定点		項目	合計	~5か月	~11か月	1歳	2	3	4	5	6	7	8
RSウイルス 感染症	全国	報告数	1,308	297	319	411	153	59	40	12	9	4	1
		定点当たり	0.41	0.09	0.10	0.13	0.05	0.02	0.01	0.00	0.00	0.00	0.00
	全県	報告数	38	2	14	16	4	-	2	-	-	-	-
		定点当たり	0.18	0.01	0.07	0.08	0.02	-	0.01	-	-	-	-
	県域	報告数	14	1	4	5	2	-	2	-	-	-	-
		定点当たり	0.19	0.01	0.05	0.07	0.03	-	0.03	-	-	-	-
咽頭結膜熱	全国	報告数	1,161	5	78	257	178	156	161	94	79	46	28
		定点当たり	0.37	0.00	0.02	0.08	0.06	0.05	0.05	0.03	0.03	0.01	0.01
	全県	報告数	43	-	3	6	7	7	9	4	2	1	1
		定点当たり	0.20	-	0.01	0.03	0.03	0.03	0.04	0.02	0.01	0.00	0.00
	県域	報告数	15	-	1	1	2	3	2	3	-	-	1
		定点当たり	0.21	-	0.01	0.01	0.03	0.04	0.03	0.04	0.04	-	-
A群溶血性レンサ球菌咽頭炎	全国	報告数	10,448	6	50	315	644	956	1,250	1,429	1,361	1,040	840
		定点当たり	3.31	0.00	0.02	0.10	0.20	0.30	0.40	0.45	0.43	0.33	0.27
	全県	報告数	470	-	-	10	25	36	42	66	67	42	47
		定点当たり	2.22	-	-	0.05	0.12	0.17	0.20	0.31	0.32	0.20	0.22
	県域	報告数	195	-	-	5	11	16	17	21	31	18	25
		定点当たり	2.67	-	-	0.07	0.15	0.22	0.23	0.29	0.42	0.25	0.34
感染性胃腸炎	全国	報告数	21,214	158	1,055	2,993	2,253	1,997	1,943	1,620	1,383	1,030	895
		定点当たり	6.72	0.05	0.33	0.95	0.71	0.63	0.62	0.51	0.44	0.33	0.28
	全県	報告数	1,508	7	70	195	158	124	156	100	109	85	67
		定点当たり	7.11	0.03	0.33	0.92	0.75	0.58	0.74	0.47	0.51	0.40	0.32
	県域	報告数	469	3	22	58	48	35	48	30	36	38	20
		定点当たり	6.42	0.04	0.30	0.79	0.66	0.48	0.66	0.41	0.49	0.52	0.27
水痘	全国	報告数	1,166	9	34	91	91	118	201	179	144	109	77
		定点当たり	0.37	0.00	0.01	0.03	0.03	0.04	0.06	0.06	0.05	0.03	0.02
	全県	報告数	108	-	1	4	2	11	21	10	12	14	17
		定点当たり	0.51	-	0.00	0.02	0.01	0.05	0.10	0.05	0.06	0.07	0.08
	県域	報告数	47	-	-	-	-	7	9	3	5	7	8
		定点当たり	0.64	-	-	-	-	0.10	0.12	0.04	0.07	0.10	0.11

インフルエンザ定点		項目	9	10-14	15-19	20-29	30-39	40-49	50-59	60-69	70-79	80歳以上
インフルエンザ (高病原性鳥インフルエンザを除く)	全国	報告数	11,157	31,481	6,343	7,569	14,438	13,282	7,409	5,277	2,488	1,487
		定点当たり	2.25	6.36	1.28	1.53	2.92	2.68	1.50	1.07	0.50	0.30
	全県	報告数	920	2,391	402	561	1,027	1,140	548	324	141	68
		定点当たり	2.71	7.03	1.18	1.65	3.02	3.35	1.61	0.95	0.41	0.20
	県域	報告数	366	857	142	183	309	361	178	110	60	28
		定点当たり	3.16	7.39	1.22	1.58	2.66	3.11	1.53	0.95	0.52	0.24

小児科定点		項目	9	10-14	15-19	20歳以上
RSウイルス 感染症	全国	報告数	1	2	-	-
		定点当たり	0.00	0.00	-	-
	全県	報告数	-	-	-	-
		定点当たり	-	-	-	-
	県域	報告数	-	-	-	-
		定点当たり	-	-	-	-
咽頭結膜熱	全国	報告数	21	38	3	17
		定点当たり	0.01	0.01	0.00	0.01
	全県	報告数	1	1	-	1
		定点当たり	0.00	0.00	-	0.00
	県域	報告数	1	1	-	-
		定点当たり	0.01	0.01	-	-
A群溶血性レンサ球菌咽頭炎	全国	報告数	661	1,301	111	484
		定点当たり	0.21	0.41	0.04	0.15
	全県	報告数	44	57	3	31
		定点当たり	0.21	0.27	0.01	0.15
	県域	報告数	14	27	1	9
		定点当たり	0.19	0.37	0.01	0.12
感染性胃腸炎	全国	報告数	785	2,171	485	2,446
		定点当たり	0.25	0.69	0.15	0.77
	全県	報告数	51	138	40	208
		定点当たり	0.24	0.65	0.19	0.98
	県域	報告数	23	46	10	52
		定点当たり	0.32	0.63	0.14	0.71
水痘	全国	報告数	40	65	3	5
		定点当たり	0.01	0.02	0.00	0.00
	全県	報告数	3	12	-	1
		定点当たり	0.01	0.06	-	0.00
	県域	報告数	1	7	-	-
		定点当たり	0.01	0.10	-	-

表2 報告数・定点当たり報告数、疾病・年齢階級別
(全県及び横浜市・川崎市・相模原市を除く県域) (その2)

2016年06週(02月08日~02月14日)

*表2は、各保健福祉事務所からの最新の報告をもとに作成しているため、国の還元データである表1および表3の数値と一致しないことがあります。

小児科定点	項目	合計	~5か月	~11か月	1歳	
手足口病	全国	報告数	95	2	11	32
		定点当たり	0.03	0.00	0.00	0.01
	全県	報告数	3	-	-	-
		定点当たり	0.01	-	-	-
	県域	報告数	-	-	-	-
		定点当たり	-	-	-	-
伝染性紅斑	全国	報告数	1,647	2	16	84
		定点当たり	0.52	0.00	0.01	0.03
	全県	報告数	46	-	1	4
		定点当たり	0.22	-	0.00	0.02
	県域	報告数	8	-	1	1
		定点当たり	0.11	-	0.01	0.01
突発性発しん	全国	報告数	1,117	18	441	545
		定点当たり	0.35	0.01	0.14	0.17
	全県	報告数	71	2	21	40
		定点当たり	0.33	0.01	0.10	0.19
	県域	報告数	22	-	7	13
		定点当たり	0.30	-	0.10	0.18
百日咳	全国	報告数	40	5	1	3
		定点当たり	0.01	0.00	0.00	0.00
	全県	報告数	1	1	-	-
		定点当たり	0.00	0.00	-	-
	県域	報告数	-	-	-	-
		定点当たり	-	-	-	-
ヘルパンギーナ	全国	報告数	34	-	1	9
		定点当たり	0.01	-	0.00	0.00
	全県	報告数	3	-	-	1
		定点当たり	0.01	-	-	0.00
	県域	報告数	1	-	-	-
		定点当たり	0.01	-	-	-
流行性耳下腺炎	全国	報告数	2,312	1	7	81
		定点当たり	0.73	0.00	0.00	0.03
	全県	報告数	94	-	-	1
		定点当たり	0.44	-	-	0.00
	県域	報告数	22	-	-	-
		定点当たり	0.30	-	-	-

小児科定点	項目	2	3	4	5	6	7	8	9	10-14	15-19	20歳以上	
手足口病	全国	報告数	20	5	8	1	7	-	1	2	3	1	2
		定点当たり	0.01	0.00	0.00	0.00	0.00	-	0.00	0.00	0.00	0.00	0.00
	全県	報告数	1	1	1	-	-	-	-	-	-	-	-
		定点当たり	0.00	0.00	0.00	-	-	-	-	-	-	-	-
	県域	報告数	-	-	-	-	-	-	-	-	-	-	-
		定点当たり	-	-	-	-	-	-	-	-	-	-	-
伝染性紅斑	全国	報告数	120	167	258	274	260	162	110	67	102	5	20
		定点当たり	0.04	0.05	0.08	0.09	0.08	0.05	0.03	0.02	0.03	0.00	0.01
	全県	報告数	4	3	10	7	2	7	4	-	-	-	-
		定点当たり	0.02	0.01	0.05	0.03	0.01	0.03	0.02	-	-	-	-
	県域	報告数	-	2	-	2	-	1	1	-	-	-	-
		定点当たり	-	0.03	-	0.03	-	0.01	0.01	-	-	-	-
突発性発しん	全国	報告数	87	18	6	-	1	-	1	-	-	-	-
		定点当たり	0.03	0.01	0.00	-	0.00	-	0.00	-	-	-	-
	全県	報告数	7	1	-	-	-	-	-	-	-	-	-
		定点当たり	0.03	0.00	-	-	-	-	-	-	-	-	-
	県域	報告数	2	-	-	-	-	-	-	-	-	-	-
		定点当たり	0.03	-	-	-	-	-	-	-	-	-	-
百日咳	全国	報告数	-	-	1	2	1	4	2	3	11	-	7
		定点当たり	-	-	0.00	0.00	0.00	0.00	0.00	0.00	0.00	-	0.00
	全県	報告数	-	-	-	-	-	-	-	-	-	-	-
		定点当たり	-	-	-	-	-	-	-	-	-	-	-
	県域	報告数	-	-	-	-	-	-	-	-	-	-	-
		定点当たり	-	-	-	-	-	-	-	-	-	-	-
ヘルパンギーナ	全国	報告数	2	5	4	-	2	3	2	-	1	1	4
		定点当たり	0.00	0.00	0.00	-	0.00	0.00	0.00	-	0.00	0.00	0.00
	全県	報告数	-	-	1	-	-	1	-	-	-	-	-
		定点当たり	-	-	0.00	-	-	0.00	-	-	-	-	-
	県域	報告数	-	-	-	-	-	1	-	-	-	-	-
		定点当たり	-	-	-	-	-	0.01	-	-	-	-	-
流行性耳下腺炎	全国	報告数	145	264	345	421	307	225	159	126	182	14	35
		定点当たり	0.05	0.08	0.11	0.13	0.10	0.07	0.05	0.04	0.06	0.00	0.01
	全県	報告数	6	3	14	19	10	11	7	12	9	-	2
		定点当たり	0.03	0.01	0.07	0.09	0.05	0.05	0.03	0.06	0.04	-	0.01
	県域	報告数	-	2	2	2	3	6	3	1	3	-	-
		定点当たり	-	0.03	0.03	0.03	0.04	0.08	0.04	0.01	0.04	-	-

表2 報告数・定点当たり報告数、疾病・年齢階級別
(全県及び横浜市・川崎市・相模原市を除く県域) (その3)

2016年06週(02月08日~02月14日)

*表2は、各保健福祉事務所からの最新の報告をもとに作成しているため、国の還元データである表1および表3の数値と一致しないことがあります。

眼科定点		項目	合計	~5か月	~11か月	1歳	2	3	4	5	6	7	8
急性出血性結膜炎	全国	報告数	5	-	1	-	-	-	-	-	-	-	-
		定点当たり	0.01	-	0.00	-	-	-	-	-	-	-	-
	県域	報告数	-	-	-	-	-	-	-	-	-	-	-
流行性角結膜炎	全国	報告数	422	1	2	14	8	10	8	8	6	3	8
		定点当たり	0.61	0.00	0.00	0.02	0.01	0.01	0.01	0.01	0.01	0.00	0.01
	県域	報告数	27	-	-	-	1	-	2	1	-	-	1
		定点当たり	1.69	-	-	-	0.06	-	0.13	0.06	-	-	0.06

基幹定点(週報)		項目	合計	0歳	1-4	5-9	10-14	15-19	20-24	25-29	30-34	35-39	40-44
細菌性髄膜炎	全国	報告数	7	3	-	-	1	1	-	-	-	-	-
		定点当たり	0.01	0.01	-	-	0.00	0.00	-	-	-	-	-
	県域	報告数	1	-	-	-	-	-	-	-	-	-	-
無菌性髄膜炎	全国	報告数	15	2	1	5	1	1	-	-	-	2	1
		定点当たり	0.03	0.00	0.00	0.01	0.00	0.00	-	-	-	0.00	0.00
	県域	報告数	-	-	-	-	-	-	-	-	-	-	-
マイコプラズマ肺炎	全国	報告数	228	6	39	71	45	12	2	4	5	3	5
		定点当たり	0.48	0.01	0.08	0.15	0.10	0.03	0.00	0.01	0.01	0.01	0.01
	県域	報告数	9	-	3	3	-	2	-	-	-	-	-
クラミジア肺炎(オウム病を除く)	全国	報告数	12	-	-	3	-	-	-	-	1	1	2
		定点当たり	0.03	-	-	0.01	-	-	-	-	0.00	0.00	0.00
	県域	報告数	-	-	-	-	-	-	-	-	-	-	-
感染性胃腸炎(ロタウイルス)	全国	報告数	219	26	145	38	4	-	-	-	2	-	-
		定点当たり	0.46	0.05	0.31	0.08	0.01	-	-	-	0.00	-	-
	県域	報告数	2	-	1	1	-	-	-	-	-	-	-
		定点当たり	0.18	-	0.09	0.09	-	-	-	-	-	-	

眼科定点		項目	9	10-14	15-19	20-29	30-39	40-49	50-59	60-69	70歳以上
急性出血性結膜炎	全国	報告数	-	-	-	-	1	1	1	1	-
		定点当たり	-	-	-	-	0.00	0.00	0.00	0.00	-
	県域	報告数	-	-	-	-	-	-	-	-	-
流行性角結膜炎	全国	報告数	5	11	16	45	97	63	37	47	33
		定点当たり	0.01	0.02	0.02	0.07	0.14	0.09	0.05	0.07	0.05
	県域	報告数	1	2	2	4	16	7	3	6	5
		定点当たり	0.02	0.04	0.04	0.09	0.34	0.15	0.06	0.13	0.11
	全国	報告数	1	1	2	1	9	4	2	-	2
		定点当たり	0.06	0.06	0.13	0.06	0.56	0.25	0.13	-	0.13
	県域	報告数	-	-	-	-	-	-	-	-	-

基幹定点(週報)		項目	45-49	50-54	55-59	60-64	65-69	70歳以上
細菌性髄膜炎	全国	報告数	-	-	1	1	-	-
		定点当たり	-	-	0.00	0.00	-	-
	県域	報告数	-	-	1	-	-	-
無菌性髄膜炎	全国	報告数	-	-	-	-	1	1
		定点当たり	-	-	-	-	0.00	0.00
	県域	報告数	-	-	-	-	-	-
マイコプラズマ肺炎	全国	報告数	2	2	3	6	3	20
		定点当たり	0.00	0.00	0.01	0.01	0.01	0.04
	県域	報告数	-	-	-	-	-	1
クラミジア肺炎(オウム病を除く)	全国	報告数	2	-	-	1	1	1
		定点当たり	0.00	-	-	0.00	0.00	0.00
	県域	報告数	-	-	-	-	-	-
感染性胃腸炎(ロタウイルス)	全国	報告数	-	1	-	-	-	3
		定点当たり	-	0.00	-	-	-	0.01
	県域	報告数	-	-	-	-	-	-
		定点当たり	-	-	-	-	-	

表3 5週前～今週の推移 (その1)
(全県及び横浜市・川崎市・相模原市を除く県域)

2016年06週(02月08日～02月14日)

疾病名	項目		5週前	4週前	3週前	2週前	1週前	今週
			01週	02週	03週	04週	05週	06週
			(01月04日 ～01月10 日)	(01月11日 ～01月17 日)	(01月18日 ～01月24 日)	(01月25日 ～01月31 日)	(02月01日 ～02月07 日)	(02月08日 ～02月14 日)
インフルエンザ (高病原性鳥インフル ガを除く)	全県	報告数	594	1,424	4,363	10,726	16,595	15,507
		定点当たり	1.84	4.21	13.06	31.64	48.95	45.61
	県域	報告数	223	398	1,253	3,223	5,418	5,417
		定点当たり	1.96	3.46	10.90	27.78	46.71	46.70
RSウイルス 感染症	全県	報告数	95	75	42	56	42	38
		定点当たり	0.47	0.35	0.20	0.26	0.20	0.18
	県域	報告数	54	41	11	19	16	14
		定点当たり	0.76	0.57	0.15	0.26	0.22	0.19
咽頭結膜熱	全県	報告数	73	47	46	57	35	43
		定点当たり	0.36	0.22	0.22	0.27	0.16	0.20
	県域	報告数	20	17	10	16	10	15
		定点当たり	0.28	0.24	0.14	0.22	0.14	0.21
A群溶血性レ ンサ球菌咽頭 炎	全県	報告数	336	390	514	558	645	470
		定点当たり	1.66	1.83	2.44	2.63	3.00	2.22
	県域	報告数	106	111	208	173	202	195
		定点当たり	1.49	1.54	2.89	2.37	2.77	2.67
感染性胃腸炎	全県	報告数	1,869	1,787	1,774	1,819	1,719	1,508
		定点当たり	9.21	8.39	8.41	8.58	8.00	7.11
	県域	報告数	561	541	565	577	594	469
		定点当たり	7.90	7.51	7.85	7.90	8.14	6.42
水痘	全県	報告数	255	97	147	105	89	108
		定点当たり	1.26	0.46	0.70	0.50	0.41	0.51
	県域	報告数	122	41	53	48	35	47
		定点当たり	1.72	0.57	0.74	0.66	0.48	0.64
手足口病	全県	報告数	15	2	3	5	3	3
		定点当たり	0.07	0.01	0.01	0.02	0.01	0.01
	県域	報告数	12	-	-	1	-	-
		定点当たり	0.17	-	-	0.01	-	-
伝染性紅斑	全県	報告数	60	65	57	46	43	46
		定点当たり	0.30	0.31	0.27	0.22	0.20	0.22
	県域	報告数	10	8	9	12	9	8
		定点当たり	0.14	0.11	0.13	0.16	0.12	0.11
突発性発しん	全県	報告数	65	98	104	90	88	71
		定点当たり	0.32	0.46	0.49	0.42	0.41	0.33
	県域	報告数	32	32	42	38	29	22
		定点当たり	0.45	0.44	0.58	0.52	0.40	0.30

表3 5週前～今週の推移 (その2)
(全県及び横浜市・川崎市・相模原市を除く県域)

2016年06週(02月08日～02月14日)

疾病名	項目		5週前	4週前	3週前	2週前	1週前	今週
			01週	02週	03週	04週	05週	06週
			(01月04日 ～01月10 日)	(01月11日 ～01月17 日)	(01月18日 ～01月24 日)	(01月25日 ～01月31 日)	(02月01日 ～02月07 日)	(02月08日 ～02月14 日)
百日咳	全県	報告数	3	-	-	-	1	1
		定点当たり	0.01	-	-	-	-	-
	県域	報告数	-	-	-	-	-	-
		定点当たり	-	-	-	-	-	-
ヘルパンギーナ	全県	報告数	1	4	1	1	1	3
		定点当たり	-	0.02	-	-	-	0.01
	県域	報告数	1	2	-	1	1	1
		定点当たり	0.01	0.03	-	0.01	0.01	0.01
流行性耳下腺炎	全県	報告数	150	149	95	131	111	94
		定点当たり	0.74	0.70	0.45	0.62	0.52	0.44
	県域	報告数	43	45	22	31	31	22
		定点当たり	0.61	0.63	0.31	0.42	0.42	0.30
急性出血性結膜炎	全県	報告数	2	3	-	-	-	-
		定点当たり	0.04	0.06	-	-	-	-
	県域	報告数	-	3	-	-	-	-
		定点当たり	-	0.19	-	-	-	-
流行性角結膜炎	全県	報告数	76	55	56	53	65	55
		定点当たり	1.65	1.17	1.24	1.15	1.41	1.17
	県域	報告数	28	25	22	19	27	27
		定点当たり	1.75	1.56	1.47	1.19	1.69	1.69
細菌性髄膜炎	全県	報告数	-	-	1	-	-	1
		定点当たり	-	-	0.09	-	-	0.09
	県域	報告数	-	-	-	-	-	-
		定点当たり	-	-	-	-	-	-
無菌性髄膜炎	全県	報告数	-	1	3	-	-	-
		定点当たり	-	0.10	0.27	-	-	-
	県域	報告数	-	-	1	-	-	-
		定点当たり	-	-	0.25	-	-	-
マイコプラズマ肺炎	全県	報告数	3	3	5	2	1	9
		定点当たり	0.30	0.30	0.45	0.22	0.09	0.82
	県域	報告数	-	1	1	1	-	1
		定点当たり	-	0.25	0.25	0.25	-	0.25
クラミジア肺炎 (オウム病を除く)	全県	報告数	-	-	-	-	-	-
		定点当たり	-	-	-	-	-	-
	県域	報告数	-	-	-	-	-	-
		定点当たり	-	-	-	-	-	-
感染性胃腸炎 (ロタウイルス)	全県	報告数	1	1	3	2	-	2
		定点当たり	0.10	0.10	0.27	0.22	-	0.18
	県域	報告数	1	1	2	1	-	-
		定点当たり	0.25	0.25	0.50	0.25	-	-