



神奈川県感染症発生情報（5週報）

（2月1日～2月7日）

<http://www.eiken.pref.kanagawa.jp/>



今週の注目感染症

～インフルエンザ～

感染している人の咳やくしゃみに含まれるウイルスを吸い込んだり、ウイルスが付着した手で目・鼻・口を触れたりすることによって感染します。第5週は神奈川県内の定点当たり報告数が48.95（前週31.64）で警報レベル（30）を超えた前週からさらに増加し、過去10年間で最も高い値となっています。引き続き、感染予防の基本である外出後の手洗い・うがいを十分に行いましょう。重症化を防ぐためにはインフルエンザワクチンと肺炎球菌ワクチンの接種が有効ですが、接種した方も油断は禁物です。急な発熱やくしゃみ・咳などの症状がある場合は、周囲に感染が広がらないようにマスクを着用し、くしゃみ・咳エチケットを心がけ、早めにかかりつけ医に相談しましょう。

今週の全数把握対象疾患

（当該週の国による集計及び各保健福祉事務所からの報告をもとに期日を決めて集計しているため、集計数が前後することがあります。）

分類	対象疾患	内訳				神奈川県 (今週)	神奈川県 (2016年累計)
		県域	横浜市	川崎市	相模原市		
二類	結核	11	14	4	4	33	152
三類	細菌性赤痢	1				1	3
四類	A型肝炎	1				1	1
	レジオネラ症		2		1	3	10
五類	アメーバ赤痢		1	1		2	16
	急性脳炎	2				2	4
	劇症型溶血性レンサ球菌感染症	1				1	5
	後天性免疫不全症候群			1		1	5
	侵襲性肺炎球菌感染症	2	1			3	22
	梅毒	1	1	2		4	19

全数把握対象疾患情報

- 結核33例：年齢群は10歳未満1例、10歳代2例、20歳代1例、30歳代4例、40歳代6例、50歳代1例、60歳代5例、70歳代6例、80歳代5例、90歳代2例、病型は肺結核17例、結核性リンパ節炎1例、結核性膿瘍1例、無症状病原体保有者14例
- 細菌性赤痢1例：年齢群は60歳代、菌種は*S. sonnei*、推定感染経路は経口感染、推定感染地域は都道府県不明
- A型肝炎1例：年齢群は50歳代、推定感染経路は経口感染、推定感染地域は神奈川県、ワクチン接種歴は不明
- レジオネラ症3例：年齢群は60歳代2例、80歳代1例、病型は肺炎型3例、推定感染経路は水系感染2例、不明1例、推定感染地域は神奈川県1例、静岡県1例、都道府県不明1例
- アメーバ赤痢2例：年齢群は50歳代1例、60歳代1例、病型は腸管アメーバ症2例、推定感染経路は異性間性的接触1例、不明1例、推定感染地域は都道府県不明2例
- 急性脳炎2例：年齢群は10歳未満1例、60歳代1例、病型はインフルエンザウイルスA 1例、インフルエンザウイルス1例、推定感染地域は神奈川県2例
- 劇症型溶血性レンサ球菌感染症1例：年齢群は50歳代、推定感染経路は創傷感染、推定感染地域は神奈川県
- 後天性免疫不全症候群1例：年齢群は40歳代、病型は無症候性キャリア、推定感染経路は性的接触、推定感染地域は日本国内
- 侵襲性肺炎球菌感染症3例：年齢群は40歳代1例、50歳代1例、60歳代1例、推定感染地域は神奈川県3例、ワクチン接種歴は接種なし1例、不明2例
- 梅毒4例：年齢群は10歳代1例、20歳代1例、30歳代1例、70歳代1例、病型は早期顕症梅毒 期1例、早期顕症梅毒 期1例、無症状病原体保有者2例、推定感染経路は異性間性的接触4例、推定感染地域は神奈川県3例、東京都1例

今週の定点把握対象疾患

- インフルエンザの定点当たり報告数が、厚木保健福祉事務所管内（75.24）、相模原市（57.39）、鎌倉保健福祉事務所管内（52.50）、厚木保健福祉事務所大和センター管内（51.91）、横浜市（49.47）、川崎市（48.78）、茅ヶ崎保健福祉事務所管内（47.82）、小田原保健福祉事務所管内（45.70）、平塚保健福祉事務所秦野センター管内（45.00）、平塚保健福祉事務所管内（41.64）、横須賀市（39.50）、鎌倉保健福祉事務所三崎センター管内（32.00）、藤沢市（30.71）で警報レベル（30）を超えています。
- また、小田原保健福祉事務所足柄上センター管内（14.60）で注意報レベル（10）を超えています。

神奈川県感染症情報センター

神奈川県衛生研究所 企画情報部 衛生情報課

TEL:0467-83-4400(代表)

FAX:0467-89-5211(企画情報部)

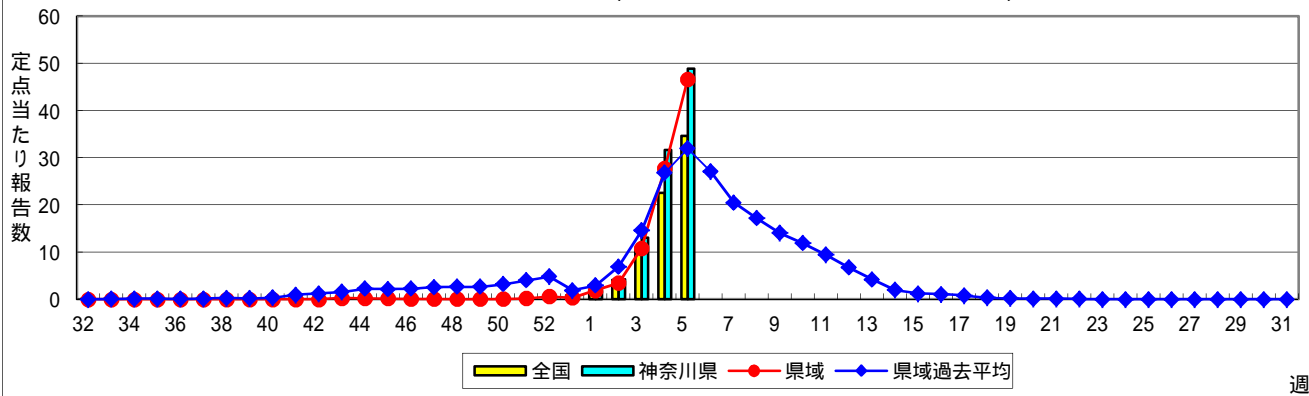
感染症発生動向調査事業は「感染症の予防及び感染症の患者に対する医療に関する法律」によって行われています。

* 県域とは、神奈川県内の市町村のうち横浜市、川崎市、相模原市を除いた地域です。

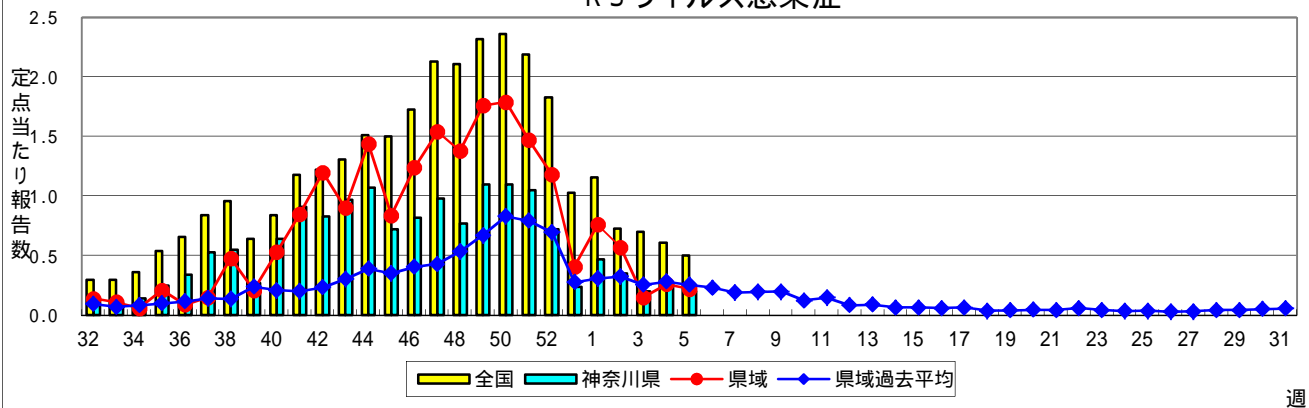
感染症発生動向調査:週報対象疾患の時系列グラフ

疾患名の括弧書きは、一般名称であり、正式名称ではありません。
 神奈川県&県域(横浜市・川崎市・相模原市を除く)のデータです。

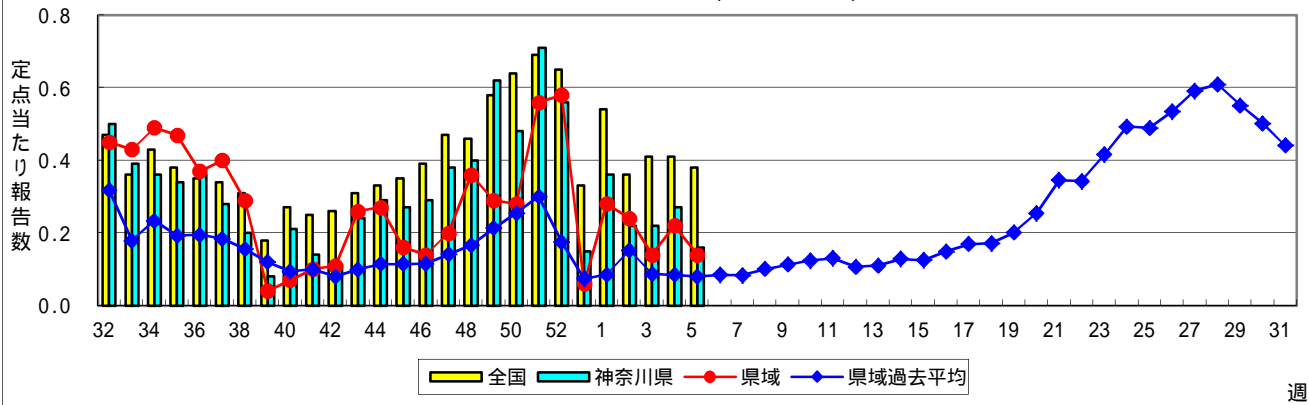
インフルエンザ(高病原性鳥インフルエンザを除く)



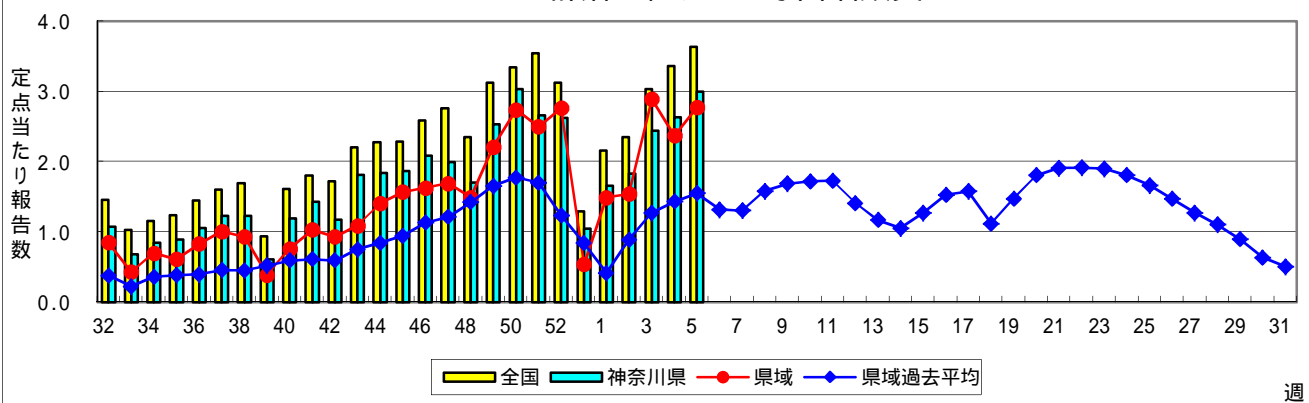
RSウイルス感染症



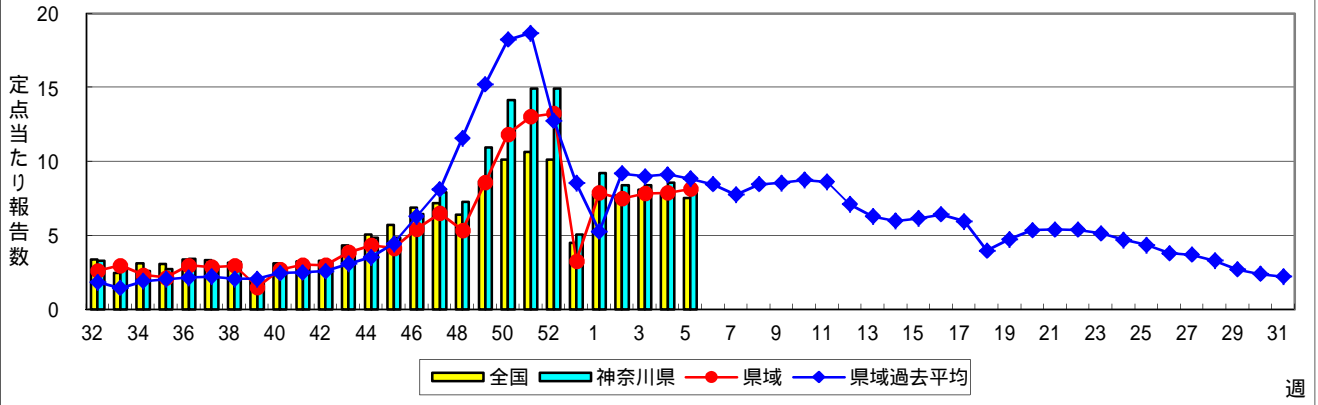
咽頭結膜熱(プール熱)



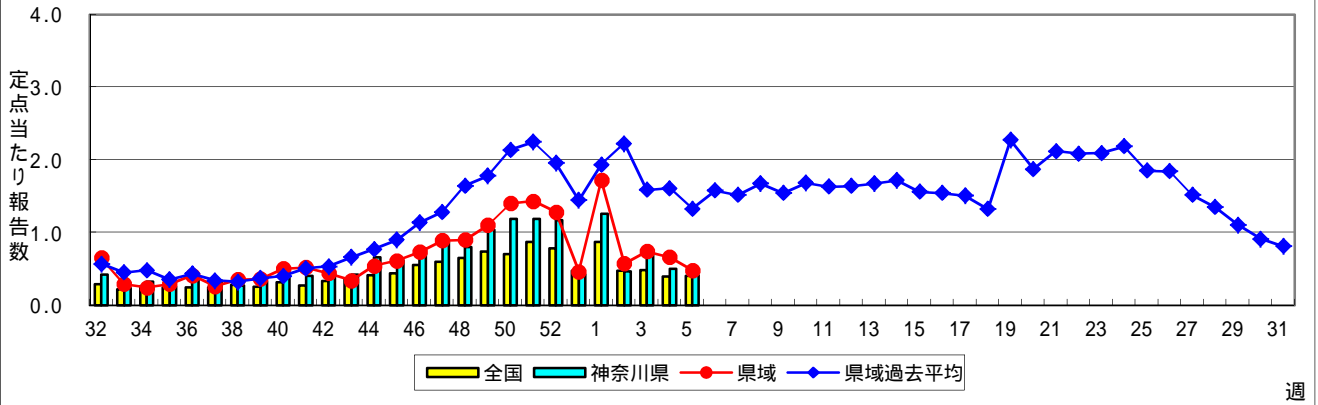
A群溶血性レンサ球菌咽頭炎



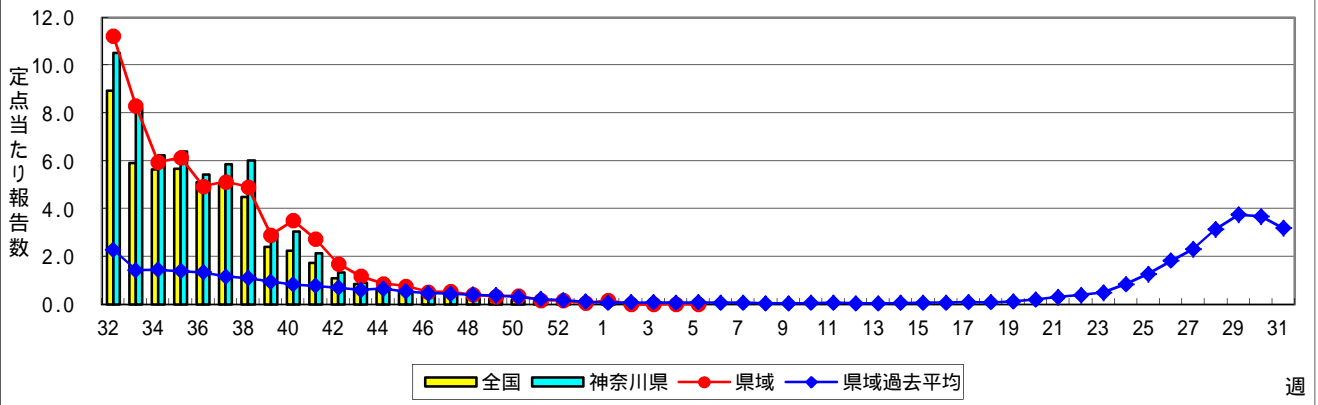
感染性胃腸炎



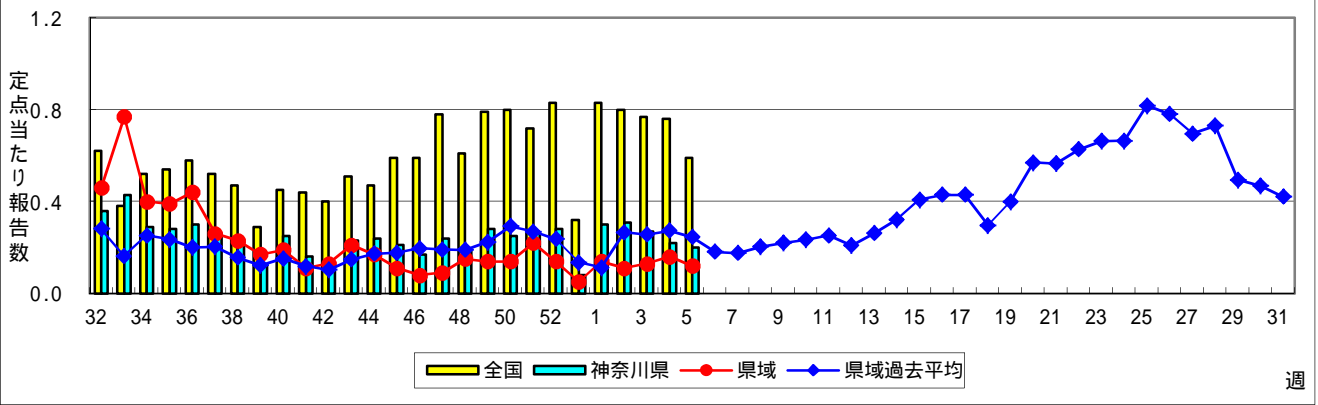
水痘(水ぼうそう)



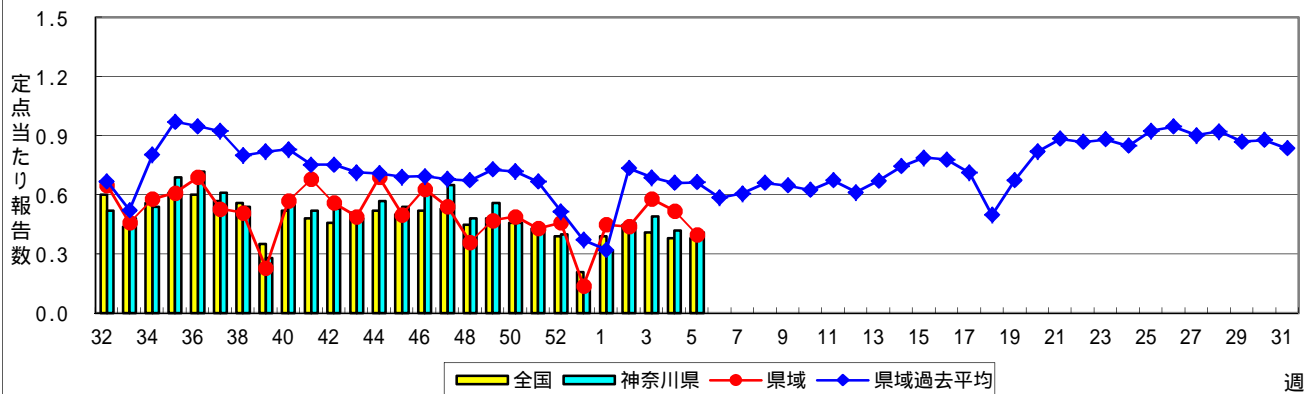
手足口病



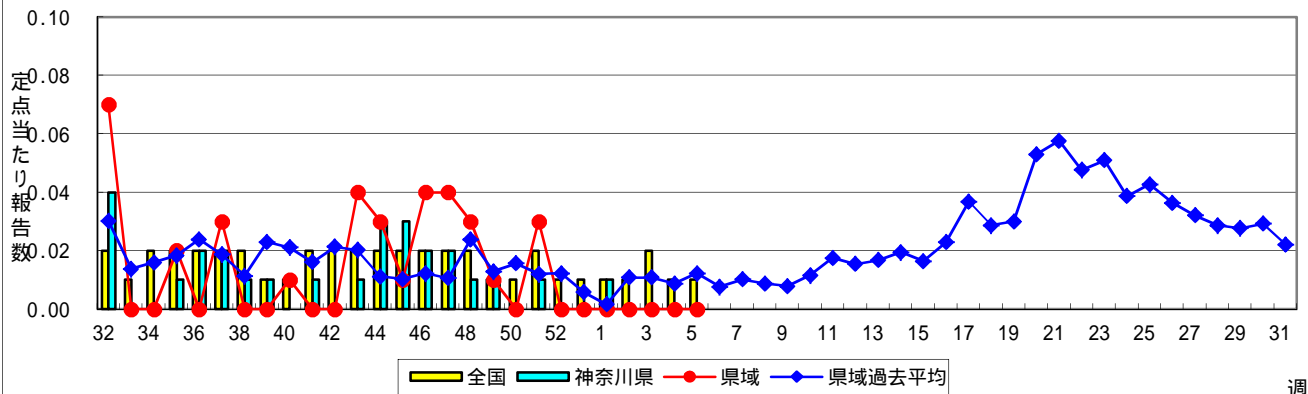
伝染性紅斑(リンゴ病)



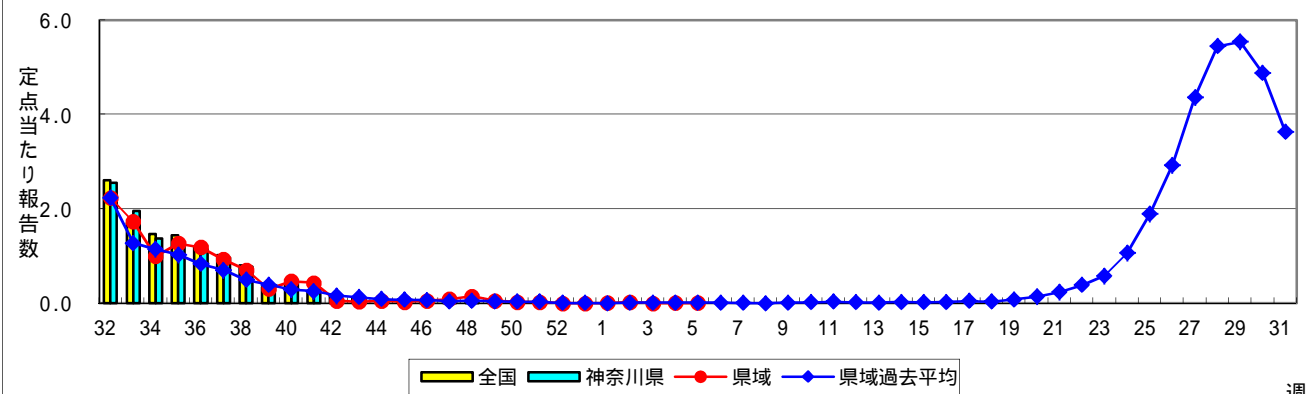
突発性発しん



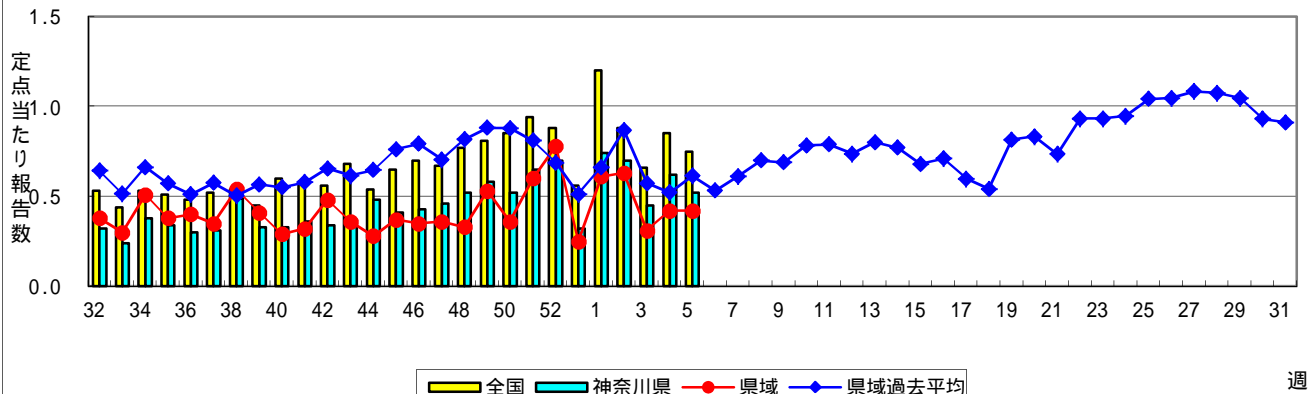
百日咳



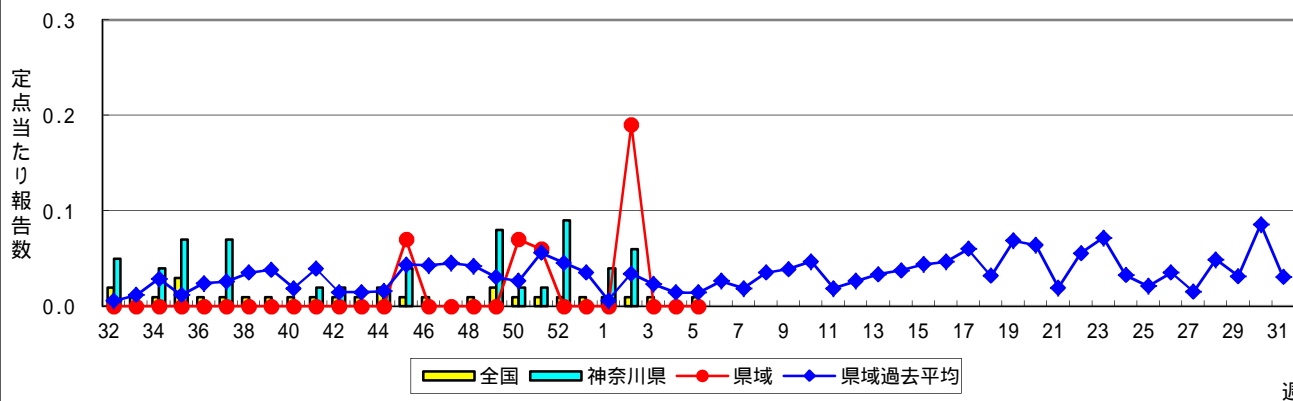
ヘルパンギーナ



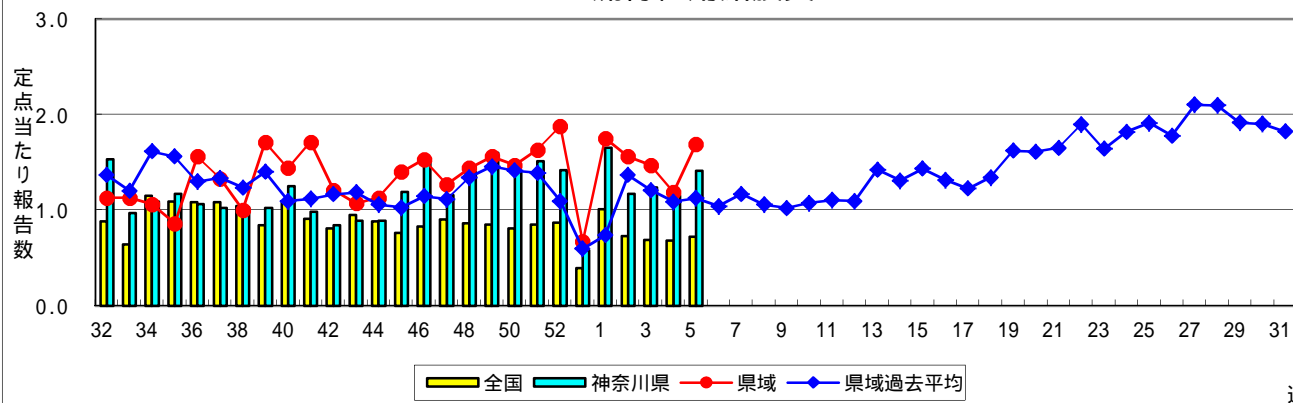
流行性耳下腺炎(おたふくかぜ)



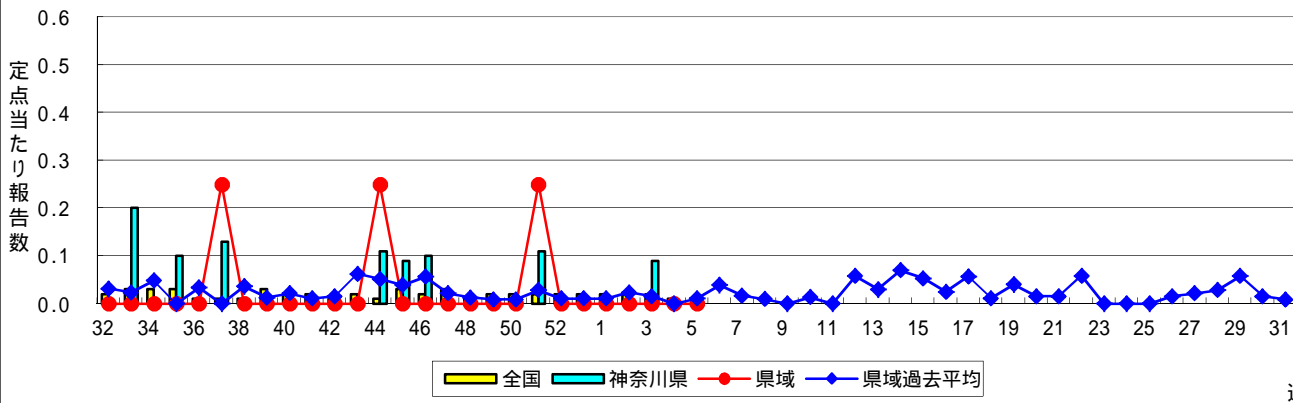
急性出血性結膜炎



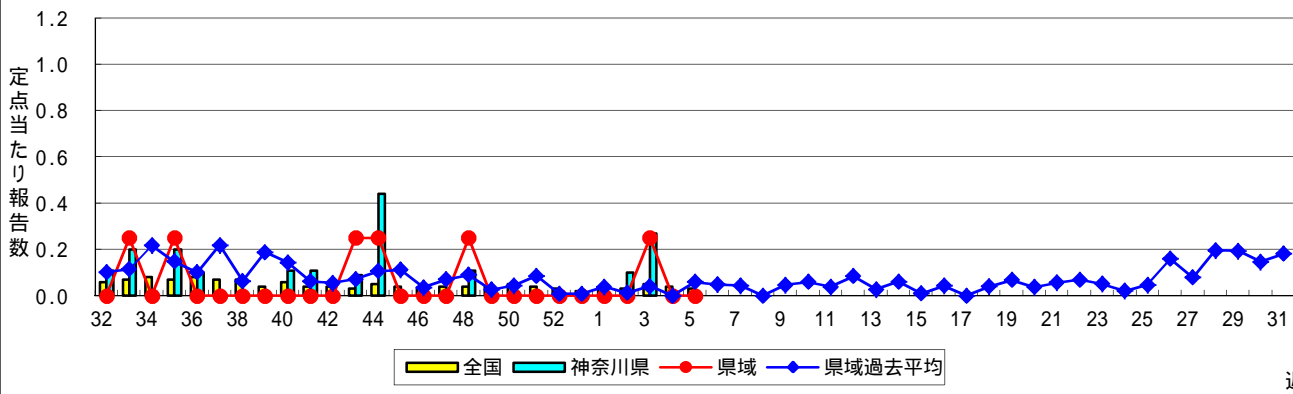
流行性角結膜炎



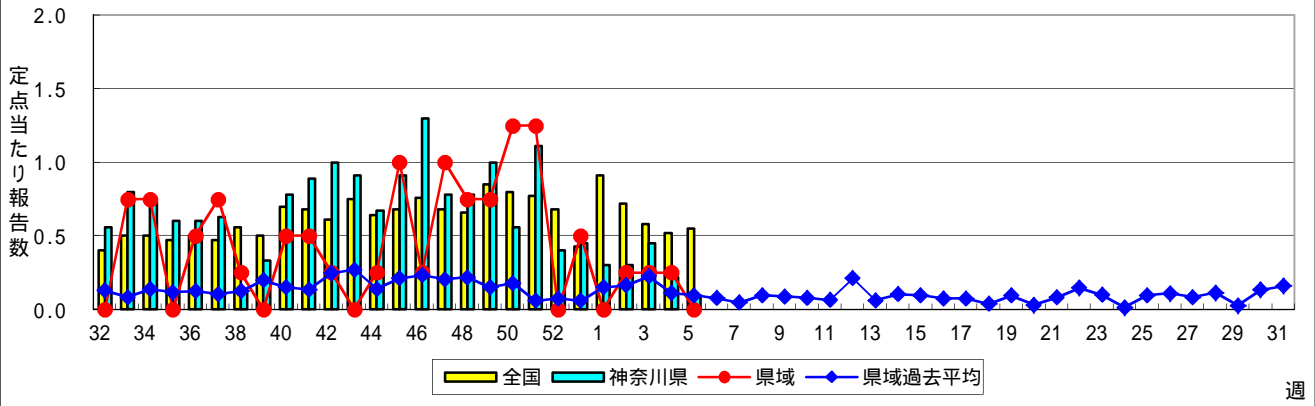
細菌性髄膜炎



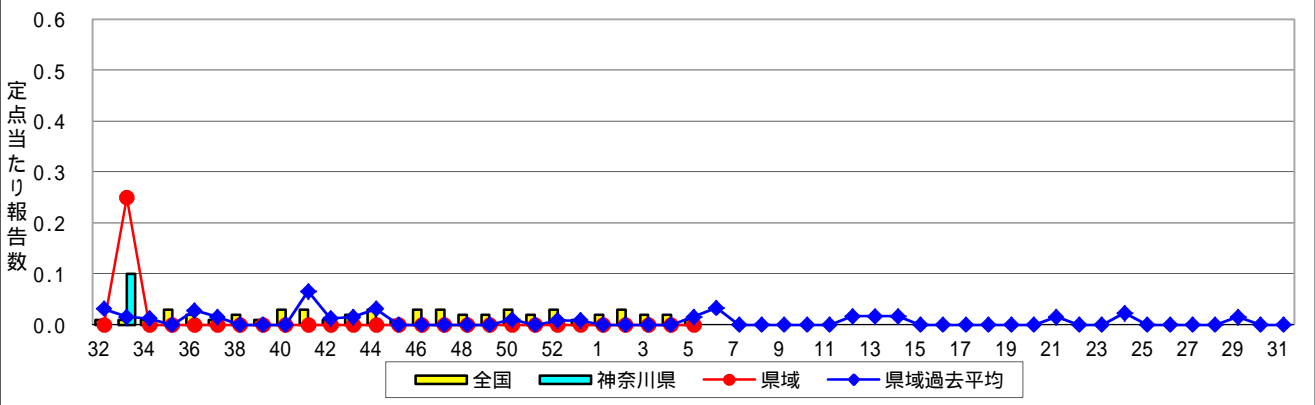
無菌性髄膜炎



マイコプラズマ肺炎



クラミジア肺炎(オウム病を除く)



感染性胃腸炎(ロタウイルス)

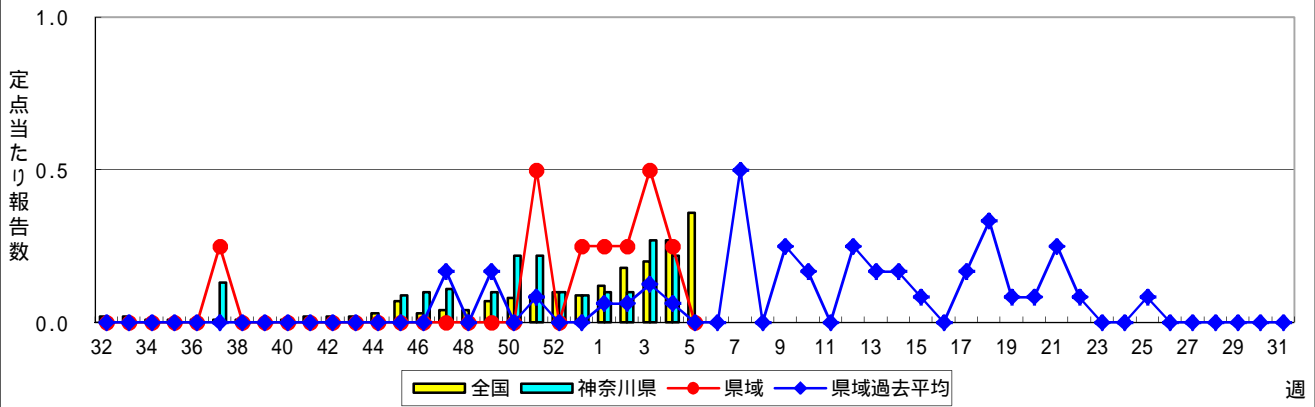


表1 報告数・定点当たり報告数 疾病、政令市・保健所別 (その1)

2016年05週(02月01日～02月07日)

神奈川県	インフルエンザ (高病原性鳥インフルエンザを除く)		RSウイルス感染症		咽頭結膜熱		A群溶血性レンサ球菌咽頭炎		感染性胃腸炎	
	報告数	定点当たり	報告数	定点当たり	報告数	定点当たり	報告数	定点当たり	報告数	定点当たり
全県	16,595	48.95	42	0.20	35	0.16	645	3.00	1,719	8.00
横浜市	7,223	49.47	17	0.18	17	0.18	277	2.95	706	7.51
川崎市	2,634	48.78	9	0.27	8	0.24	121	3.67	282	8.55
相模原市	1,320	57.39	-	-	-	-	45	3.00	137	9.13
県域 (横浜市、川崎市、相模原市を除く)	5,418	46.71	16	0.22	10	0.14	202	2.77	594	8.14
横須賀市	553	39.50	-	-	1	0.11	6	0.67	60	6.67
藤沢市	430	30.71	-	-	2	0.22	14	1.56	51	5.67
平塚	458	41.64	-	-	-	-	20	2.86	40	5.71
平塚 秦野センター	450	45.00	1	0.17	2	0.33	44	7.33	55	9.17
鎌倉	525	52.50	1	0.17	-	-	20	3.33	64	10.67
鎌倉 三崎センター	96	32.00	1	0.50	-	-	4	2.00	1	0.50
小田原	457	45.70	5	0.83	-	-	22	3.67	107	17.83
小田原 足柄上センター	73	14.60	1	0.33	-	-	1	0.33	16	5.33
厚木	1,279	75.24	5	0.45	4	0.36	42	3.82	114	10.36
厚木 大和センター	571	51.91	-	-	1	0.14	14	2.00	54	7.71
茅ヶ崎	526	47.82	2	0.29	-	-	15	2.14	32	4.57

神奈川県	水痘		手足口病		伝染性紅斑		突発性発しん		百日咳	
	報告数	定点当たり	報告数	定点当たり	報告数	定点当たり	報告数	定点当たり	報告数	定点当たり
全県	89	0.41	3	0.01	43	0.20	88	0.41	1	-
横浜市	32	0.34	1	0.01	13	0.14	40	0.43	-	-
川崎市	15	0.45	1	0.03	16	0.48	15	0.45	1	0.03
相模原市	7	0.47	1	0.07	5	0.33	4	0.27	-	-
県域 (横浜市、川崎市、相模原市を除く)	35	0.48	-	-	9	0.12	29	0.40	-	-
横須賀市	6	0.67	-	-	2	0.22	3	0.33	-	-
藤沢市	7	0.78	-	-	2	0.22	5	0.56	-	-
平塚	5	0.71	-	-	-	-	2	0.29	-	-
平塚 秦野センター	-	-	-	-	-	-	1	0.17	-	-
鎌倉	4	0.67	-	-	-	-	4	0.67	-	-
鎌倉 三崎センター	-	-	-	-	-	-	2	1.00	-	-
小田原	3	0.50	-	-	1	0.17	1	0.17	-	-
小田原 足柄上センター	-	-	-	-	-	-	-	-	-	-
厚木	8	0.73	-	-	2	0.18	5	0.45	-	-
厚木 大和センター	-	-	-	-	1	0.14	1	0.14	-	-
茅ヶ崎	2	0.29	-	-	1	0.14	5	0.71	-	-

神奈川県	ヘルパンギーナ		流行性耳下腺炎		急性出血性結膜炎		流行性角結膜炎		細菌性髄膜炎	
	報告数	定点当たり	報告数	定点当たり	報告数	定点当たり	報告数	定点当たり	報告数	定点当たり
全県	1	-	111	0.52	-	-	65	1.41	-	-
横浜市	-	-	50	0.53	-	-	16	0.84	-	-
川崎市	-	-	27	0.82	-	-	12	1.71	-	-
相模原市	-	-	3	0.20	-	-	10	2.50	-	-
県域 (横浜市、川崎市、相模原市を除く)	1	0.01	31	0.42	-	-	27	1.69	-	-
横須賀市	-	-	-	-	-	-	4	2.00	-	-
藤沢市	-	-	9	1.00	-	-	2	1.00	-	-
平塚	-	-	2	0.29	-	-	3	1.50	-	-
平塚 秦野センター	-	-	2	0.33	-	-	-	-
鎌倉	1	0.17	3	0.50	-	-	1	1.00
鎌倉 三崎センター	-	-	-	-
小田原	-	-	3	0.50	-	-	-	-
小田原 足柄上センター	-	-	1	0.33
厚木	-	-	5	0.45	-	-	16	5.33	-	-
厚木 大和センター	-	-	1	0.14	-	-	-	-
茅ヶ崎	-	-	5	0.71	-	-	1	0.50

表2 報告数・定点当たり報告数、疾病・年齢階級別
(全県及び横浜市・川崎市・相模原市を除く県域) (その1)

2016年05週(02月01日~02月07日)

*表2は、各保健福祉事務所からの最新の報告をもとに作成しているため、国の還元データである表1および表3の数値と一致しないことがあります。

インフルエンザ定点		項目	合計	~5か月	~11か月	1歳	2	3	4	5	6	7	8
インフルエンザ (高病原性鳥インフルエンザを除く)	全国	報告数	171,570	503	1,739	5,805	6,582	8,056	11,753	13,104	13,244	13,543	12,237
		定点当たり	34.66	0.10	0.35	1.17	1.33	1.63	2.37	2.65	2.68	2.74	2.47
	全県	報告数	16,595	33	138	534	569	715	1,121	1,261	1,394	1,545	1,330
		定点当たり	48.95	0.10	0.41	1.58	1.68	2.11	3.31	3.72	4.11	4.56	3.92
	県域	報告数	5,418	13	46	167	233	230	345	419	445	485	444
		定点当たり	46.71	0.11	0.40	1.44	2.01	1.98	2.97	3.61	3.84	4.18	3.83

小児科定点		項目	合計	~5か月	~11か月	1歳	2	3	4	5	6	7	8	
RSウイルス 感染症	全国	報告数	1,576	366	366	471	232	67	37	20	7	3	2	
		定点当たり	0.50	0.12	0.12	0.15	0.07	0.02	0.01	0.01	0.00	0.00	0.00	
	全県	報告数	42	12	11	9	7	-	1	-	-	-	-	1
		定点当たり	0.20	0.06	0.05	0.04	0.03	-	0.00	-	-	-	-	0.00
	県域	報告数	16	6	2	3	3	-	1	-	-	-	-	-
		定点当たり	0.22	0.08	0.03	0.04	0.04	-	0.01	-	-	-	-	-
咽頭結膜熱	全国	報告数	1,203	1	66	291	186	130	161	114	77	50	36	
		定点当たり	0.38	0.00	0.02	0.09	0.06	0.04	0.05	0.04	0.02	0.02	0.01	
	全県	報告数	35	-	2	8	4	1	8	3	4	1	3	
		定点当たり	0.16	-	0.01	0.04	0.02	0.00	0.04	0.01	0.02	0.00	0.01	
	県域	報告数	10	-	1	2	1	-	-	1	2	1	1	
		定点当たり	0.14	-	0.01	0.03	0.01	-	-	0.01	0.03	0.01	0.01	
A群溶血性レンサ球菌咽頭炎	全国	報告数	11,459	6	50	413	649	963	1,534	1,660	1,520	1,087	905	
		定点当たり	3.63	0.00	0.02	0.13	0.21	0.31	0.49	0.53	0.48	0.34	0.29	
	全県	報告数	645	-	3	18	37	36	92	89	101	76	47	
		定点当たり	3.00	-	0.01	0.08	0.17	0.17	0.43	0.41	0.47	0.35	0.22	
	県域	報告数	202	-	2	3	14	15	25	25	23	28	15	
		定点当たり	2.77	-	0.03	0.04	0.19	0.21	0.34	0.34	0.32	0.38	0.21	
感染性胃腸炎	全国	報告数	23,850	172	1,180	3,232	2,642	2,219	2,206	1,993	1,523	1,151	978	
		定点当たり	7.55	0.05	0.37	1.02	0.84	0.70	0.70	0.63	0.48	0.36	0.31	
	全県	報告数	1,719	6	72	191	183	156	170	141	114	104	83	
		定点当たり	8.00	0.03	0.33	0.89	0.85	0.73	0.79	0.66	0.53	0.48	0.39	
	県域	報告数	594	2	19	56	59	50	56	62	37	43	36	
		定点当たり	8.14	0.03	0.26	0.77	0.81	0.68	0.77	0.85	0.51	0.59	0.49	
水痘	全国	報告数	1,249	10	41	132	99	123	215	196	153	98	55	
		定点当たり	0.40	0.00	0.01	0.04	0.03	0.04	0.07	0.06	0.05	0.03	0.02	
	全県	報告数	89	-	3	4	3	10	14	16	13	8	5	
		定点当たり	0.41	-	0.01	0.02	0.01	0.05	0.07	0.07	0.06	0.04	0.02	
	県域	報告数	35	-	-	2	1	3	3	8	7	5	3	
		定点当たり	0.48	-	-	0.03	0.01	0.04	0.04	0.11	0.10	0.07	0.04	

インフルエンザ定点		項目	9	10-14	15-19	20-29	30-39	40-49	50-59	60-69	70-79	80歳以上
インフルエンザ (高病原性鳥インフルエンザを除く)	全国	報告数	10,705	27,576	5,558	5,956	11,726	11,085	5,744	3,948	1,753	953
		定点当たり	2.16	5.57	1.12	1.20	2.37	2.24	1.16	0.80	0.35	0.19
	全県	報告数	1,078	2,463	464	544	1,183	1,180	529	309	164	41
		定点当たり	3.18	7.27	1.37	1.60	3.49	3.48	1.56	0.91	0.48	0.12
	県域	報告数	376	822	165	170	333	358	173	118	61	15
		定点当たり	3.24	7.09	1.42	1.47	2.87	3.09	1.49	1.02	0.53	0.13

小児科定点		項目	9	10-14	15-19	20歳以上
RSウイルス 感染症	全国	報告数	1	2	-	2
		定点当たり	0.00	0.00	-	0.00
	全県	報告数	-	-	-	1
		定点当たり	-	-	-	0.00
	県域	報告数	-	-	-	1
		定点当たり	-	-	-	0.01
咽頭結膜熱	全国	報告数	22	46	7	16
		定点当たり	0.01	0.01	0.00	0.01
	全県	報告数	-	-	-	1
		定点当たり	-	-	-	0.00
	県域	報告数	-	-	-	1
		定点当たり	-	-	-	0.01
A群溶血性レンサ球菌咽頭炎	全国	報告数	722	1,348	120	482
		定点当たり	0.23	0.43	0.04	0.15
	全県	報告数	41	68	2	35
		定点当たり	0.19	0.32	0.01	0.16
	県域	報告数	15	23	1	13
		定点当たり	0.21	0.32	0.01	0.18
感染性胃腸炎	全国	報告数	877	2,454	601	2,622
		定点当たり	0.28	0.78	0.19	0.83
	全県	報告数	73	131	53	242
		定点当たり	0.34	0.61	0.25	1.13
	県域	報告数	24	50	23	77
		定点当たり	0.33	0.68	0.32	1.05
水痘	全国	報告数	39	76	2	10
		定点当たり	0.01	0.02	0.00	0.00
	全県	報告数	4	8	1	-
		定点当たり	0.02	0.04	0.00	-
	県域	報告数	1	1	1	-
		定点当たり	0.01	0.01	0.01	-

表2 報告数・定点当たり報告数、疾病・年齢階級別
(全県及び横浜市・川崎市・相模原市を除く県域) (その2)

2016年05週(02月01日~02月07日)

*表2は、各保健福祉事務所からの最新の報告をもとに作成しているため、国の還元データである表1および表3の数値と一致しないことがあります。

小児科定点	項目	合計	~5か月	~11か月	1歳	
手足口病	全国	報告数	108	1	5	30
		定点当たり	0.03	0.00	0.00	0.01
	全県	報告数	3	-	1	-
		定点当たり	0.01	-	0.00	-
	県域	報告数	-	-	-	-
		定点当たり	-	-	-	-
伝染性紅斑	全国	報告数	1,848	1	15	93
		定点当たり	0.59	0.00	0.00	0.03
	全県	報告数	43	-	2	2
		定点当たり	0.20	-	0.01	0.01
	県域	報告数	9	-	-	-
		定点当たり	0.12	-	-	-
突発性発しん	全国	報告数	1,209	20	459	603
		定点当たり	0.38	0.01	0.15	0.19
	全県	報告数	88	1	33	44
		定点当たり	0.41	0.00	0.15	0.20
	県域	報告数	29	1	14	12
		定点当たり	0.40	0.01	0.19	0.16
百日咳	全国	報告数	38	4	-	2
		定点当たり	0.01	0.00	-	0.00
	全県	報告数	1	-	-	-
		定点当たり	0.00	-	-	-
	県域	報告数	-	-	-	-
		定点当たり	-	-	-	-
ヘルパンギーナ	全国	報告数	54	1	5	11
		定点当たり	0.02	0.00	0.00	0.00
	全県	報告数	1	-	-	-
		定点当たり	0.00	-	-	-
	県域	報告数	1	-	-	-
		定点当たり	0.01	-	-	-
流行性耳下腺炎	全国	報告数	2,365	-	4	65
		定点当たり	0.75	-	0.00	0.02
	全県	報告数	111	-	-	2
		定点当たり	0.52	-	-	0.01
	県域	報告数	31	-	-	-
		定点当たり	0.42	-	-	-

小児科定点	項目	2	3	4	5	6	7	8	9	10-14	15-19	20歳以上	
手足口病	全国	報告数	21	12	12	9	8	1	2	2	5	-	-
		定点当たり	0.01	0.00	0.00	0.00	0.00	0.00	0.00	0.00	0.00	-	-
	全県	報告数	-	1	1	-	-	-	-	-	-	-	-
		定点当たり	-	0.00	0.00	-	-	-	-	-	-	-	-
	県域	報告数	-	-	-	-	-	-	-	-	-	-	-
		定点当たり	-	-	-	-	-	-	-	-	-	-	-
伝染性紅斑	全国	報告数	135	181	331	309	252	179	123	84	126	4	15
		定点当たり	0.04	0.06	0.10	0.10	0.08	0.06	0.04	0.03	0.04	0.00	0.00
	全県	報告数	6	2	5	8	5	5	2	-	-	-	-
		定点当たり	0.03	0.01	0.02	0.04	0.02	0.02	0.01	-	-	-	-
	県域	報告数	1	1	2	3	1	1	-	-	-	-	-
		定点当たり	0.01	0.01	0.03	0.04	0.01	0.01	-	-	-	-	-
突発性発しん	全国	報告数	95	16	10	3	2	-	-	-	1	-	-
		定点当たり	0.03	0.01	0.00	0.00	0.00	-	-	-	0.00	-	-
	全県	報告数	8	1	-	1	-	-	-	-	-	-	-
		定点当たり	0.04	0.00	-	0.00	-	-	-	-	-	-	-
	県域	報告数	2	-	-	-	-	-	-	-	-	-	-
		定点当たり	0.03	-	-	-	-	-	-	-	-	-	-
百日咳	全国	報告数	2	-	2	1	1	2	3	3	9	1	8
		定点当たり	0.00	-	0.00	0.00	0.00	0.00	0.00	0.00	0.00	0.00	0.00
	全県	報告数	-	-	-	-	-	-	-	-	-	-	1
		定点当たり	-	-	-	-	-	-	-	-	-	-	0.00
	県域	報告数	-	-	-	-	-	-	-	-	-	-	-
		定点当たり	-	-	-	-	-	-	-	-	-	-	-
ヘルパンギーナ	全国	報告数	8	5	3	5	3	3	-	1	2	1	6
		定点当たり	0.00	0.00	0.00	0.00	0.00	0.00	-	0.00	0.00	0.00	0.00
	全県	報告数	-	-	-	1	-	-	-	-	-	-	-
		定点当たり	-	-	-	0.00	-	-	-	-	-	-	-
	県域	報告数	-	-	-	1	-	-	-	-	-	-	-
		定点当たり	-	-	-	0.01	-	-	-	-	-	-	-
流行性耳下腺炎	全国	報告数	171	227	366	413	310	233	178	138	208	16	36
		定点当たり	0.05	0.07	0.12	0.13	0.10	0.07	0.06	0.04	0.07	0.01	0.01
	全県	報告数	4	4	14	24	14	13	5	7	18	3	3
		定点当たり	0.02	0.02	0.07	0.11	0.07	0.06	0.02	0.03	0.08	0.01	0.01
	県域	報告数	2	1	4	7	4	4	-	3	3	1	2
		定点当たり	0.03	0.01	0.05	0.10	0.05	0.05	-	0.04	0.04	0.01	0.03

表2 報告数・定点当たり報告数、疾病・年齢階級別
(全県及び横浜市・川崎市・相模原市を除く県域) (その3)

2016年05週(02月01日~02月07日)

*表2は、各保健福祉事務所からの最新の報告をもとに作成しているため、国の還元データである表1および表3の数値と一致しないことがあります。

眼科定点		項目	合計	~5か月	~11か月	1歳	2	3	4	5	6	7	8
急性出血性結膜炎	全国	報告数	7	-	-	-	-	1	-	-	-	-	-
		定点当たり	0.01	-	-	-	-	0.00	-	-	-	-	-
	県域	報告数	-	-	-	-	-	-	-	-	-	-	-
流行性角結膜炎	全国	報告数	490	1	6	12	12	10	14	7	14	4	5
		定点当たり	0.72	0.00	0.01	0.02	0.02	0.01	0.02	0.01	0.02	0.01	0.01
	県域	報告数	65	-	3	-	-	-	2	-	1	3	1
基幹定点(週報)	全国	報告数	2	-	-	1	-	-	-	-	-	-	-
		定点当たり	0.00	-	-	0.00	-	-	-	-	-	-	-
	県域	報告数	-	-	-	-	-	-	-	-	-	-	-
細菌性髄膜炎	全国	報告数	14	-	4	1	2	2	-	-	-	1	-
		定点当たり	0.03	-	0.01	0.00	0.00	0.00	-	-	-	0.00	-
	県域	報告数	-	-	-	-	-	-	-	-	-	-	-
無菌性髄膜炎	全国	報告数	263	1	52	88	62	8	4	5	4	2	6
		定点当たり	0.55	0.00	0.11	0.19	0.13	0.02	0.01	0.01	0.01	0.00	0.01
	県域	報告数	1	-	1	-	-	-	-	-	-	-	-
マイコプラズマ肺炎	全国	報告数	6	-	-	-	1	1	-	-	-	1	-
		定点当たり	0.01	-	-	-	0.00	0.00	-	-	-	0.00	-
	県域	報告数	-	-	-	-	-	-	-	-	-	-	-
クラミジア肺炎(オウム病を除く)	全国	報告数	170	15	116	34	2	-	-	-	-	-	-
		定点当たり	0.36	0.03	0.24	0.07	0.00	-	-	-	-	-	-
	県域	報告数	-	-	-	-	-	-	-	-	-	-	-
感染性胃腸炎(ロタウイルス)	全国	報告数	-	-	-	-	-	-	-	-	-	-	-
		定点当たり	-	-	-	-	-	-	-	-	-	-	-
	県域	報告数	-	-	-	-	-	-	-	-	-	-	-

眼科定点		項目	合計	0歳	1-4	5-9	10-14	15-19	20-24	25-29	30-34	35-39	40-44
急性出血性結膜炎	全国	報告数	2	-	-	1	-	-	-	-	-	-	-
		定点当たり	0.00	-	-	0.00	-	-	-	-	-	-	-
	県域	報告数	-	-	-	-	-	-	-	-	-	-	-
細菌性髄膜炎	全国	報告数	14	-	4	1	2	2	-	-	-	1	-
		定点当たり	0.03	-	0.01	0.00	0.00	0.00	-	-	-	0.00	-
	県域	報告数	-	-	-	-	-	-	-	-	-	-	-
無菌性髄膜炎	全国	報告数	263	1	52	88	62	8	4	5	4	2	6
		定点当たり	0.55	0.00	0.11	0.19	0.13	0.02	0.01	0.01	0.01	0.00	0.01
	県域	報告数	1	-	1	-	-	-	-	-	-	-	-
マイコプラズマ肺炎	全国	報告数	6	-	-	-	1	1	-	-	-	1	-
		定点当たり	0.01	-	-	-	0.00	0.00	-	-	-	0.00	-
	県域	報告数	-	-	-	-	-	-	-	-	-	-	-
クラミジア肺炎(オウム病を除く)	全国	報告数	170	15	116	34	2	-	-	-	-	-	-
		定点当たり	0.36	0.03	0.24	0.07	0.00	-	-	-	-	-	-
	県域	報告数	-	-	-	-	-	-	-	-	-	-	-
感染性胃腸炎(ロタウイルス)	全国	報告数	-	-	-	-	-	-	-	-	-	-	-
		定点当たり	-	-	-	-	-	-	-	-	-	-	-
	県域	報告数	-	-	-	-	-	-	-	-	-	-	-

眼科定点		項目	9	10-14	15-19	20-29	30-39	40-49	50-59	60-69	70歳以上
急性出血性結膜炎	全国	報告数	-	-	-	-	3	1	1	-	1
		定点当たり	-	-	-	-	0.00	0.00	0.00	-	0.00
	県域	報告数	-	-	-	-	-	-	-	-	-
流行性角結膜炎	全国	報告数	5	17	14	61	99	87	56	48	18
		定点当たり	0.01	0.02	0.02	0.09	0.14	0.13	0.08	0.07	0.03
	県域	報告数	1	1	2	9	15	12	8	6	1
基幹定点(週報)	全国	報告数	-	-	-	-	-	-	-	-	-
		定点当たり	-	-	-	-	-	-	-	-	-
	県域	報告数	-	-	-	-	-	-	-	-	-

眼科定点		項目	45-49	50-54	55-59	60-64	65-69	70歳以上
細菌性髄膜炎	全国	報告数	-	-	1	-	-	-
		定点当たり	-	-	0.00	-	-	-
	県域	報告数	-	-	-	-	-	
無菌性髄膜炎	全国	報告数	-	-	-	-	3	1
		定点当たり	-	-	-	-	0.01	0.00
	県域	報告数	-	-	-	-	-	
マイコプラズマ肺炎	全国	報告数	3	4	3	4	4	13
		定点当たり	0.01	0.01	0.01	0.01	0.01	0.03
	県域	報告数	-	-	-	-	-	
クラミジア肺炎(オウム病を除く)	全国	報告数	-	2	-	-	1	-
		定点当たり	-	0.00	-	-	0.00	-
	県域	報告数	-	-	-	-	-	
感染性胃腸炎(ロタウイルス)	全国	報告数	-	-	-	-	1	2
		定点当たり	-	-	-	-	0.00	0.00
	県域	報告数	-	-	-	-	-	

表3 5週前～今週の推移 (その1)
(全県及び横浜市・川崎市・相模原市を除く県域)

2016年05週(02月01日～02月07日)

疾病名	項目		5週前	4週前	3週前	2週前	1週前	今週
			53週	01週	02週	03週	04週	05週
			(12月28日 ～01月03 日)	(01月04日 ～01月10 日)	(01月11日 ～01月17 日)	(01月18日 ～01月24 日)	(01月25日 ～01月31 日)	(02月01日 ～02月07 日)
インフルエンザ (高病原性鳥インフル ガを除く)	全県	報告数	117	594	1,424	4,363	10,726	16,595
		定点当たり	0.41	1.84	4.21	13.06	31.64	48.95
	県域	報告数	40	223	398	1,253	3,223	5,418
		定点当たり	0.39	1.96	3.46	10.90	27.78	46.71
RSウイルス 感染症	全県	報告数	44	95	75	42	56	42
		定点当たり	0.24	0.47	0.35	0.20	0.26	0.20
	県域	報告数	26	54	41	11	19	16
		定点当たり	0.41	0.76	0.57	0.15	0.26	0.22
咽頭結膜熱	全県	報告数	28	73	47	46	57	35
		定点当たり	0.15	0.36	0.22	0.22	0.27	0.16
	県域	報告数	4	20	17	10	16	10
		定点当たり	0.06	0.28	0.24	0.14	0.22	0.14
A群溶血性レ ンサ球菌咽頭 炎	全県	報告数	191	336	390	514	558	645
		定点当たり	1.05	1.66	1.83	2.44	2.63	3.00
	県域	報告数	34	106	111	208	173	202
		定点当たり	0.54	1.49	1.54	2.89	2.37	2.77
感染性胃腸炎	全県	報告数	922	1,869	1,787	1,774	1,819	1,719
		定点当たり	5.07	9.21	8.39	8.41	8.58	8.00
	県域	報告数	207	561	541	565	577	594
		定点当たり	3.29	7.90	7.51	7.85	7.90	8.14
水痘	全県	報告数	76	255	97	147	105	89
		定点当たり	0.42	1.26	0.46	0.70	0.50	0.41
	県域	報告数	29	122	41	53	48	35
		定点当たり	0.46	1.72	0.57	0.74	0.66	0.48
手足口病	全県	報告数	4	15	2	3	5	3
		定点当たり	0.02	0.07	0.01	0.01	0.02	0.01
	県域	報告数	3	12	-	-	1	-
		定点当たり	0.05	0.17	-	-	0.01	-
伝染性紅斑	全県	報告数	15	60	65	57	46	43
		定点当たり	0.08	0.30	0.31	0.27	0.22	0.20
	県域	報告数	3	10	8	9	12	9
		定点当たり	0.05	0.14	0.11	0.13	0.16	0.12
突発性発しん	全県	報告数	21	65	98	104	90	88
		定点当たり	0.12	0.32	0.46	0.49	0.42	0.41
	県域	報告数	9	32	32	42	38	29
		定点当たり	0.14	0.45	0.44	0.58	0.52	0.40

表3 5週前～今週の推移 (その2)
(全県及び横浜市・川崎市・相模原市を除く県域)

2016年05週(02月01日～02月07日)

疾病名	項目		5週前	4週前	3週前	2週前	1週前	今週
			53週	01週	02週	03週	04週	05週
			(12月28日 ～01月03 日)	(01月04日 ～01月10 日)	(01月11日 ～01月17 日)	(01月18日 ～01月24 日)	(01月25日 ～01月31 日)	(02月01日 ～02月07 日)
百日咳	全県	報告数	-	3	-	-	-	1
		定点当たり	-	0.01	-	-	-	-
	県域	報告数	-	-	-	-	-	-
		定点当たり	-	-	-	-	-	-
ヘルパンギーナ	全県	報告数	-	1	4	1	1	1
		定点当たり	-	-	0.02	-	-	-
	県域	報告数	-	1	2	-	1	1
		定点当たり	-	0.01	0.03	-	0.01	0.01
流行性耳下腺炎	全県	報告数	59	150	149	95	131	111
		定点当たり	0.32	0.74	0.70	0.45	0.62	0.52
	県域	報告数	16	43	45	22	31	31
		定点当たり	0.25	0.61	0.63	0.31	0.42	0.42
急性出血性結膜炎	全県	報告数	-	2	3	-	-	-
		定点当たり	-	0.04	0.06	-	-	-
	県域	報告数	-	-	3	-	-	-
		定点当たり	-	-	0.19	-	-	-
流行性角結膜炎	全県	報告数	23	76	55	56	53	65
		定点当たり	0.58	1.65	1.17	1.24	1.15	1.41
	県域	報告数	10	28	25	22	19	27
		定点当たり	0.67	1.75	1.56	1.47	1.19	1.69
細菌性髄膜炎	全県	報告数	-	-	-	1	-	-
		定点当たり	-	-	-	0.09	-	-
	県域	報告数	-	-	-	-	-	-
		定点当たり	-	-	-	-	-	-
無菌性髄膜炎	全県	報告数	-	-	1	3	-	-
		定点当たり	-	-	0.10	0.27	-	-
	県域	報告数	-	-	-	1	-	-
		定点当たり	-	-	-	0.25	-	-
マイコプラズマ肺炎	全県	報告数	5	3	3	5	2	1
		定点当たり	0.45	0.30	0.30	0.45	0.22	0.09
	県域	報告数	2	-	1	1	1	-
		定点当たり	0.50	-	0.25	0.25	0.25	-
クラミジア肺炎 (オウム病を除く)	全県	報告数	-	-	-	-	-	-
		定点当たり	-	-	-	-	-	-
	県域	報告数	-	-	-	-	-	-
		定点当たり	-	-	-	-	-	-
感染性胃腸炎 (ロタウイルス)	全県	報告数	1	1	1	3	2	-
		定点当たり	0.09	0.10	0.10	0.27	0.22	-
	県域	報告数	1	1	1	2	1	-
		定点当たり	0.25	0.25	0.25	0.50	0.25	-