



神奈川県感染症発生情報（3週報）

（1月18日～1月24日）

<http://www.eiken.pref.kanagawa.jp/>



今週の注目感染症

～インフルエンザ～

感染している人の咳やくしゃみに含まれるウイルスを吸い込んだり、ウイルスが付着した手で目、鼻、口を触れたりすることによって感染します。第3週は神奈川県内の定点当たり報告数が13.06(前週4.21)と、注意報レベル(10)を超えています。感染予防の基本である外出後の手洗い・うがいは十分に行い、急な発熱や咳、くしゃみなどインフルエンザが疑われる症状がある場合、周囲に感染が広がらないようにマスクを着用し、くしゃみ・咳エチケットを心がけましょう。重症化を防ぐためにはインフルエンザワクチンの接種が有効です。また、合併症の一つである肺炎の予防には肺炎球菌ワクチンの接種が有効です。接種希望の方は、かかりつけの医療機関にご相談ください。

～レジオネラ症～

レジオネラ症は、レジオネラ属菌を含むエアロゾルや塵埃を吸入することによって発症するもので、人から人への感染はありません。レジオネラ属菌は、私達の身の回りにある循環式風呂や加湿器などの人工環境で増殖するため、水の入替えや洗浄・消毒をして、いつも清潔に保つようにしましょう。

今週の全数把握対象疾患

(当該週の国による集計及び各保健福祉事務所からの報告をもとに期日を決めて集計しているため、集計数が前後することがあります。)

分類	対象疾患	内訳			神奈川県 (今週)	神奈川県 (2016年累計)	
		県域	横浜市	川崎市			相模原市
二類	結核	7	18		2	27	77
三類	腸管出血性大腸菌感染症		1			1	2
四類	レジオネラ症	2	2			4	5
	レプトスピラ症		1			1	1
五類	アメーバ赤痢	1	1	1		3	8
	急性脳炎		1			1	2
	侵襲性肺炎球菌感染症	1				1	11
	梅毒		1			1	12
	風しん	1				1	1

全数把握対象疾患情報

- 結核27例：年齢群は10歳未満2例、20歳代2例、30歳代6例、40歳代3例、50歳代1例、60歳代3例、70歳代3例、80歳代7例、病型は肺結核13例、肺結核及び結核性胸膜炎1例、肺結核及び粟粒結核及び結核性胸膜炎1例、粟粒結核1例、結核性胸膜炎1例、無症状病原体保有者10例
- 腸管出血性大腸菌感染症1例（無症状病原体保有者）：年齢群は10歳代、血清型・毒素型はO157 VT1VT2、推定感染地域は都道府県不明
- レジオネラ症4例：年齢群は60歳代1例、80歳代2例、不詳1例、病型は肺炎型2例、ポンティアック熱型2例、推定感染経路は不明4例、推定感染地域は神奈川県2例、都道府県不明2例
- レプトスピラ症1例：年齢群は50歳代、推定感染経路はネズミ及びその糞尿からの感染、感染地域は神奈川県
- アメーバ赤痢3例：年齢群は30歳代1例、50歳代2例、病型は腸管アメーバ症2例、腸管外アメーバ症1例、推定感染経路は経口感染及び異性間性的接触1例、不明2例、推定感染地域は都道府県不明2例、インド及びネパール連邦民主共和国1例
- 急性脳炎1例：年齢群は10歳代、病型はインフルエンザウイルス、推定感染地域は神奈川県
- 侵襲性肺炎球菌感染症1例：年齢群は80歳代、推定感染地域は神奈川県、ワクチン接種歴は接種なし
- 梅毒1例：年齢群は30歳代、病型は早期顕症梅毒 期、感染経路は性的接触、感染地域は神奈川県
- 風しん1例：年齢群は20歳代、病型は検査診断例、推定感染地域はフィリピン共和国、ワクチン接種歴は不明

今週の定点把握対象疾患

- インフルエンザの定点当たり報告数が、鎌倉保健福祉事務所管内(16.22)、厚木保健福祉事務所管内(14.71)、川崎市(14.43)、横浜市(14.13)、相模原市(14.13)、厚木保健福祉事務所大和センター管内(12.27)、横須賀市(12.14)、茅ヶ崎保健福祉事務所管内(11.91)、藤沢市(10.07)で注意報レベル(10)を超えています。

神奈川県感染症情報センター

神奈川県衛生研究所 企画情報部 衛生情報課

TEL:0467-83-4400(代表)

FAX:0467-89-5211(企画情報部)

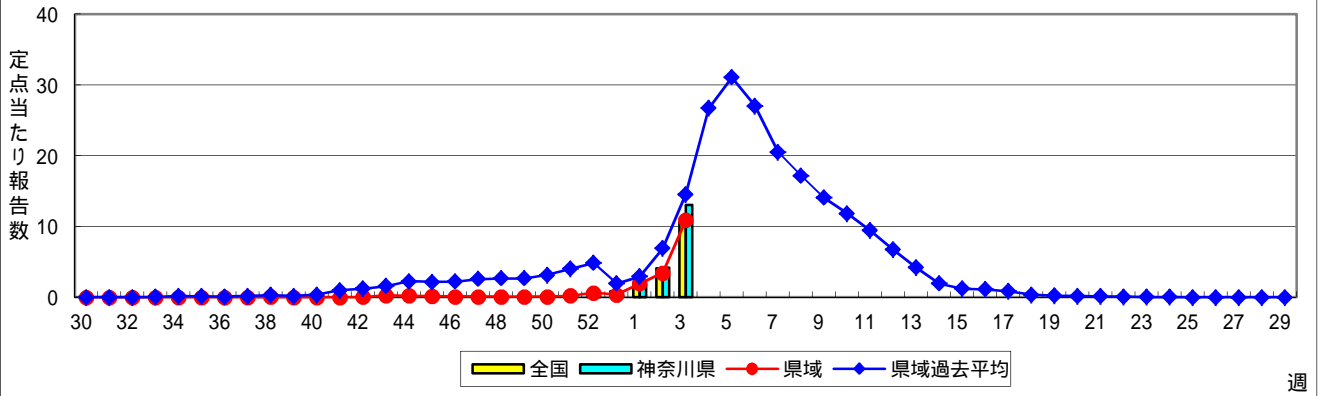
感染症発生動向調査事業は「感染症の予防及び感染症の患者に対する医療に関する法律」によって行われています。

*県域とは、神奈川県内の市町村のうち横浜市、川崎市、相模原市を除いた地域です。

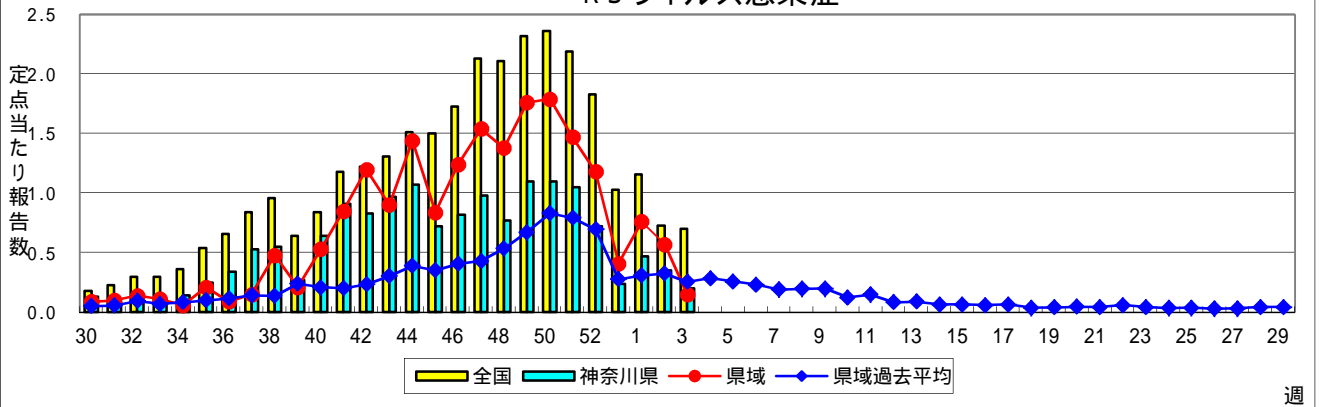
感染症発生動向調査:週報対象疾患の時系列グラフ

疾患名の括弧書きは、一般名称であり、正式名称ではありません。
 神奈川県&県域(横浜市・川崎市・相模原市を除く)のデータです。

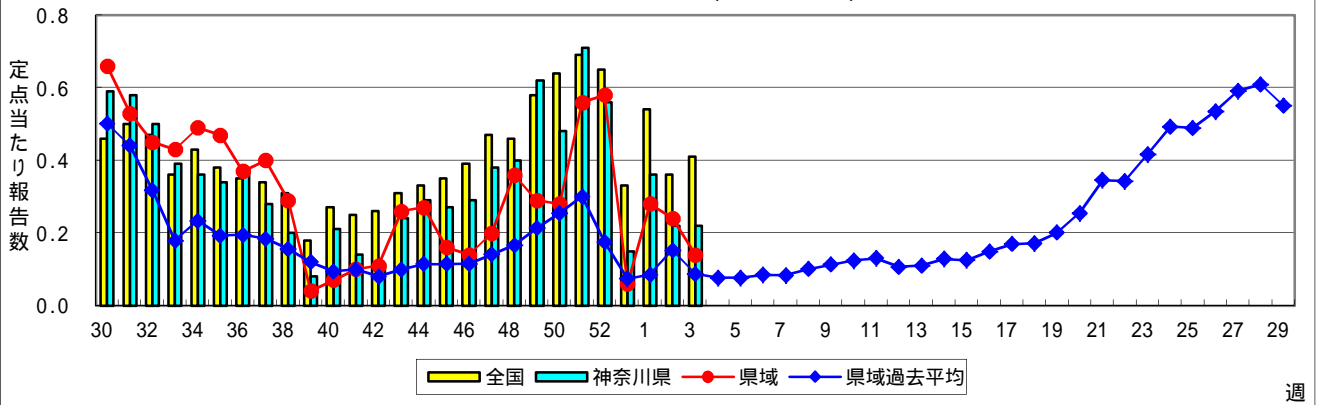
インフルエンザ(高病原性鳥インフルエンザを除く)



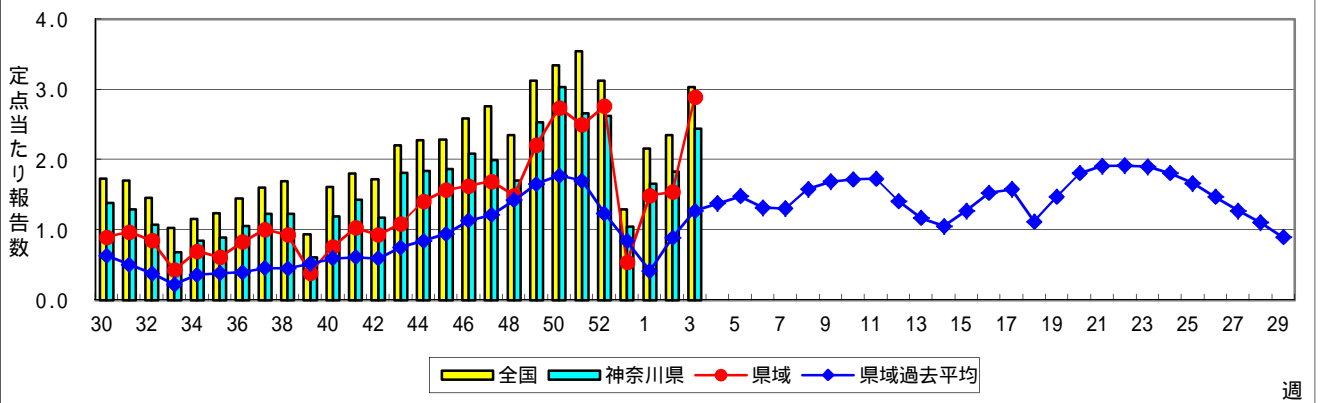
RSウイルス感染症



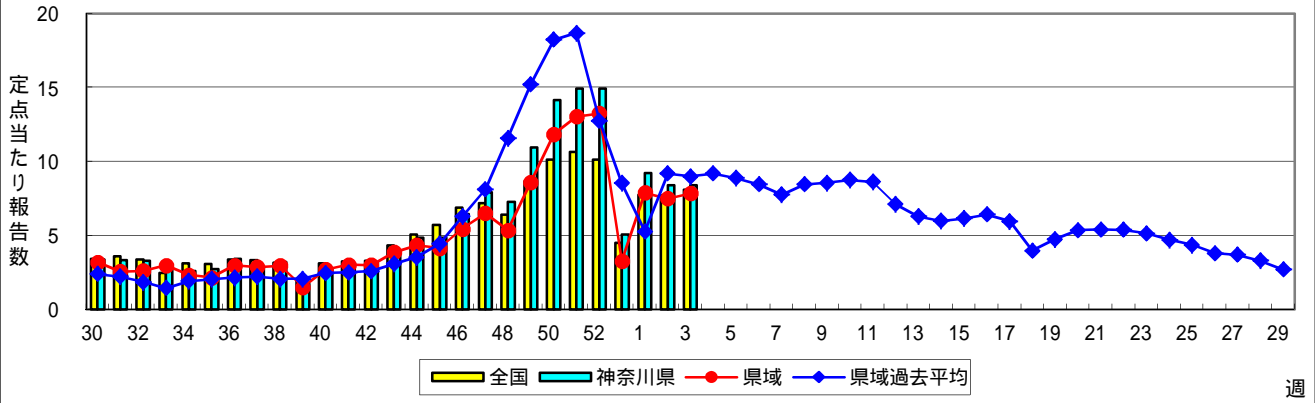
咽頭結膜熱(プール熱)



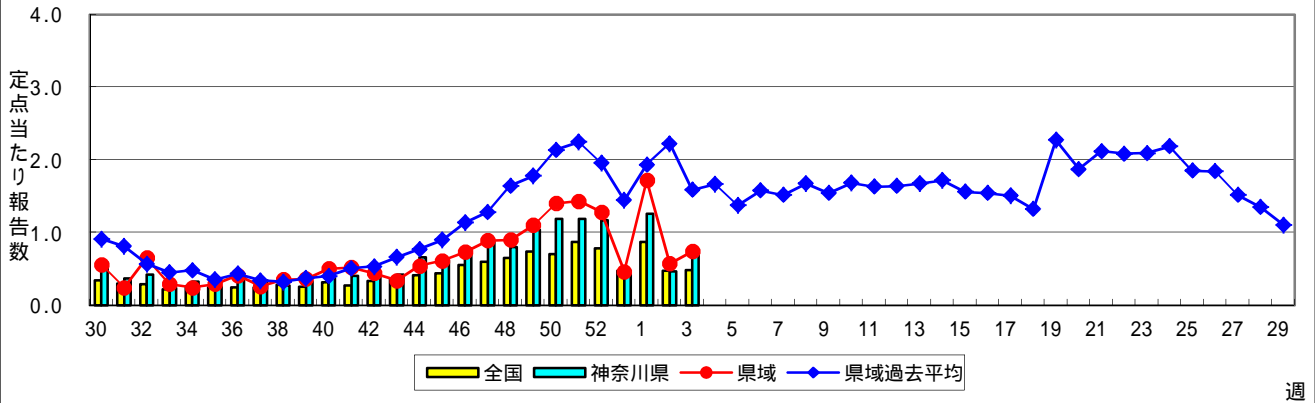
A群溶血性レンサ球菌咽頭炎



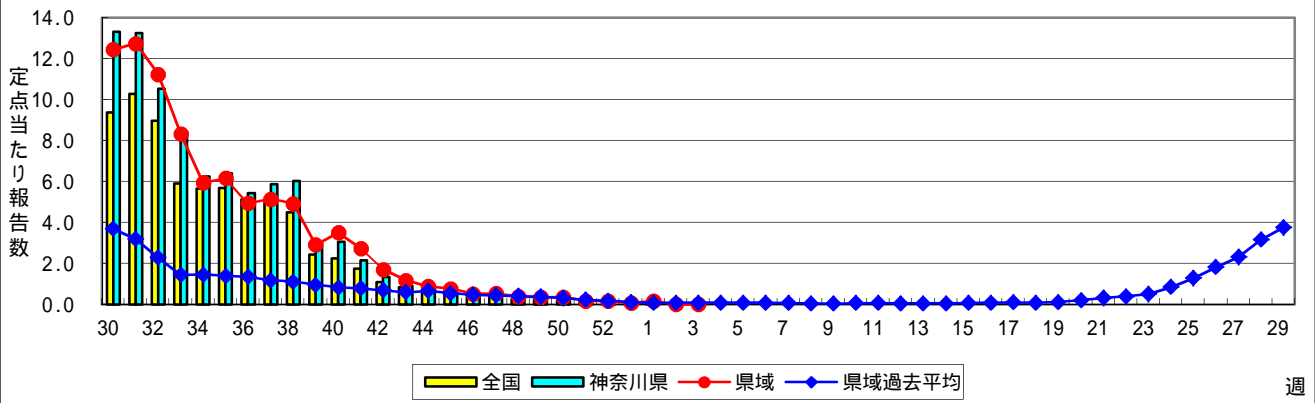
感染性胃腸炎



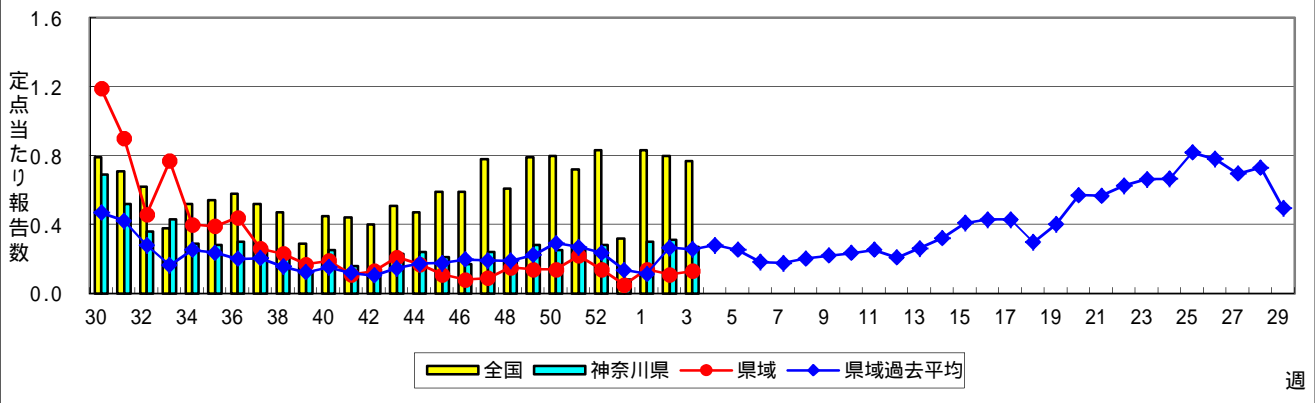
水痘(水ぼうそう)



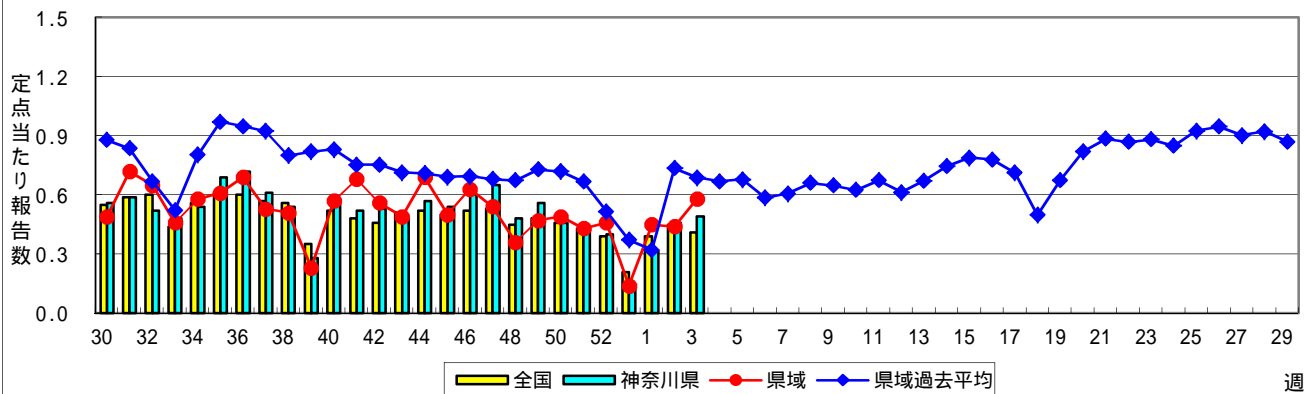
手足口病



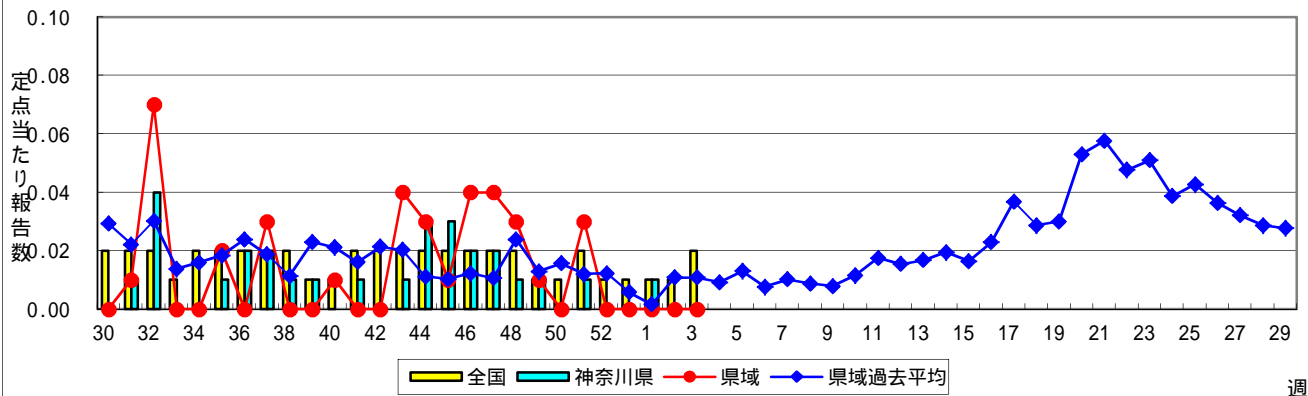
伝染性紅斑(リンゴ病)



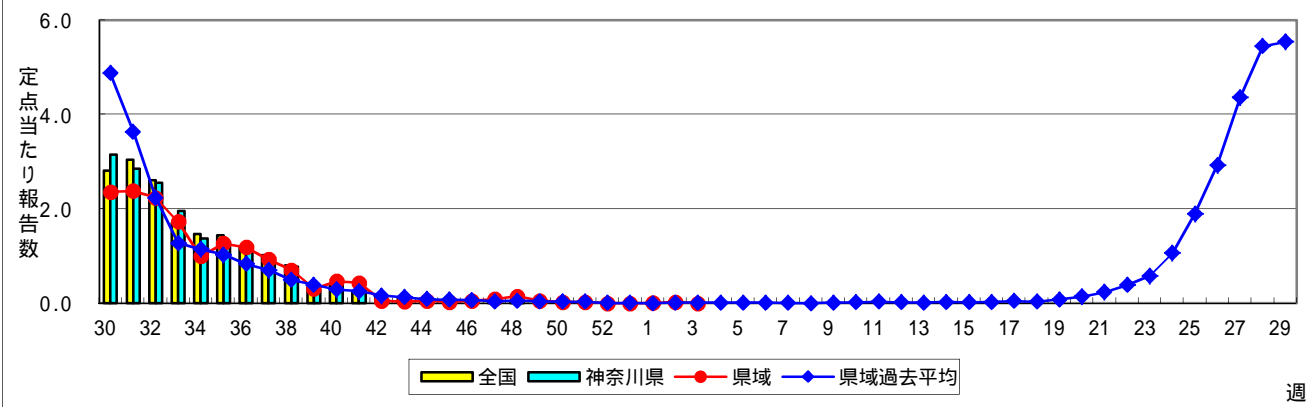
突発性発しん



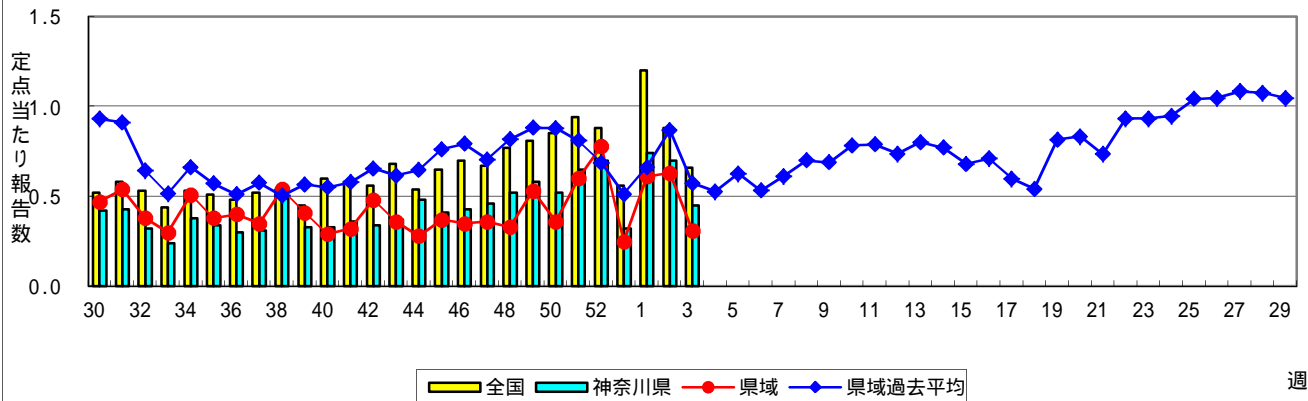
百日咳



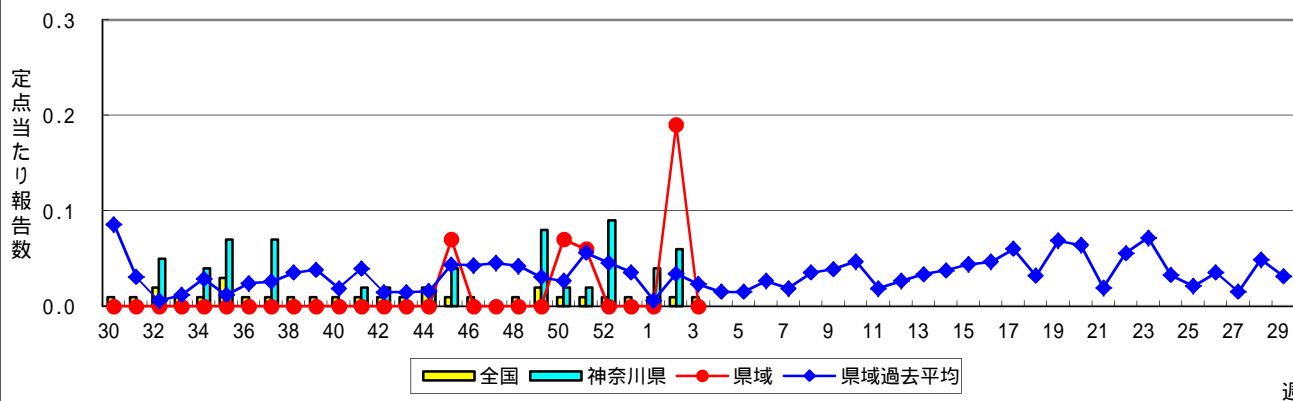
ヘルパンギーナ



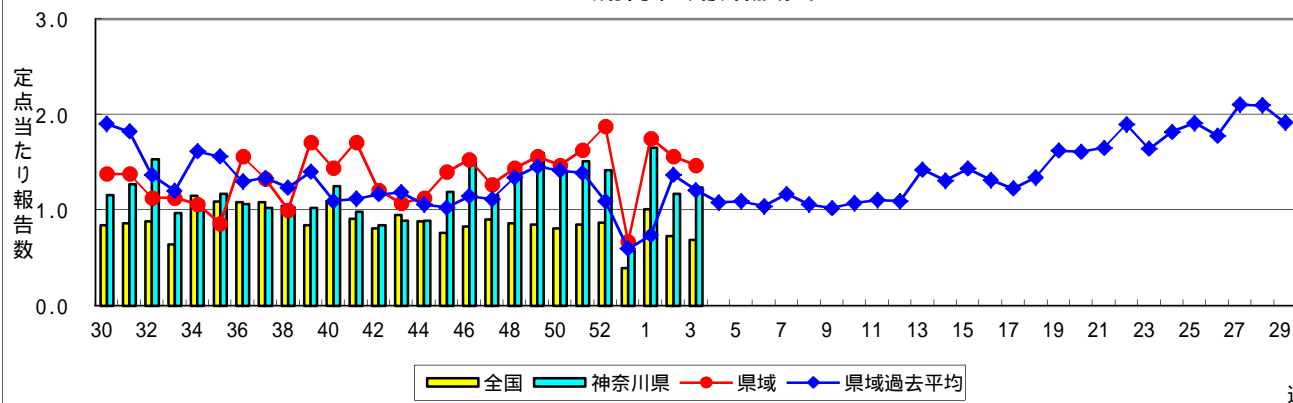
流行性耳下腺炎(おたふくかぜ)



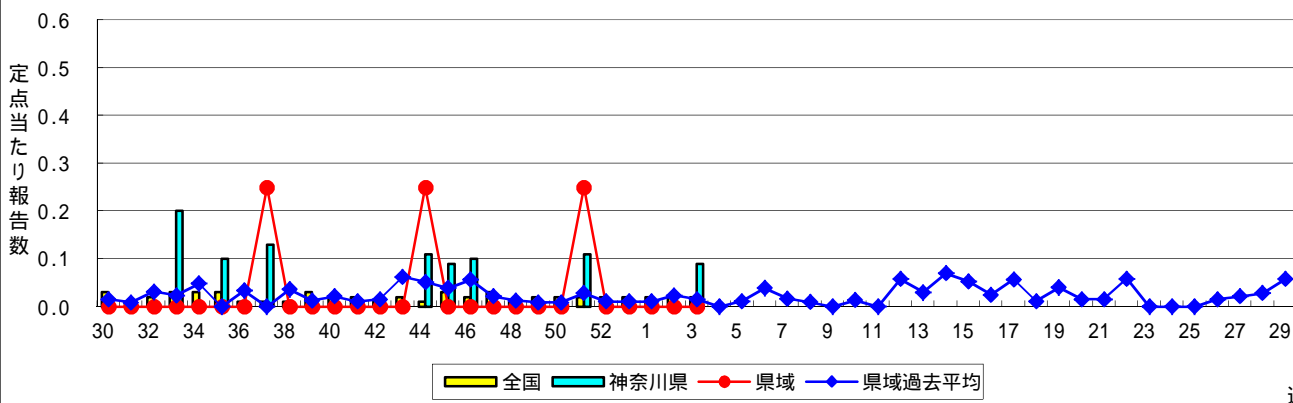
急性出血性結膜炎



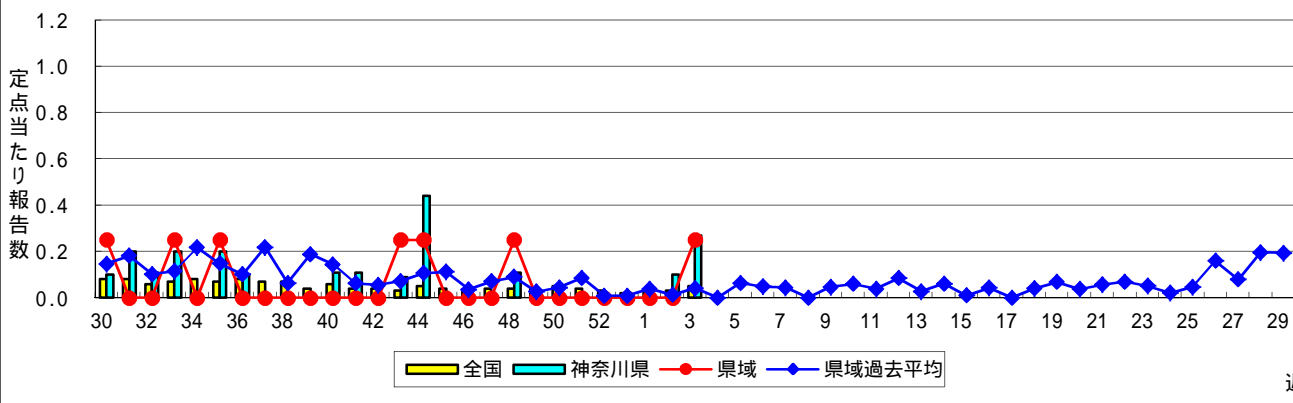
流行性角結膜炎



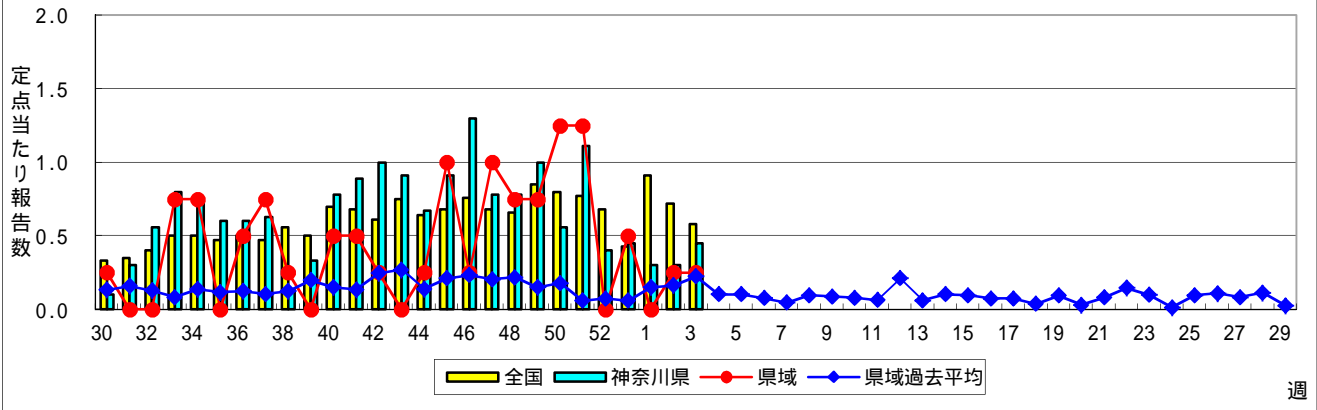
細菌性髄膜炎



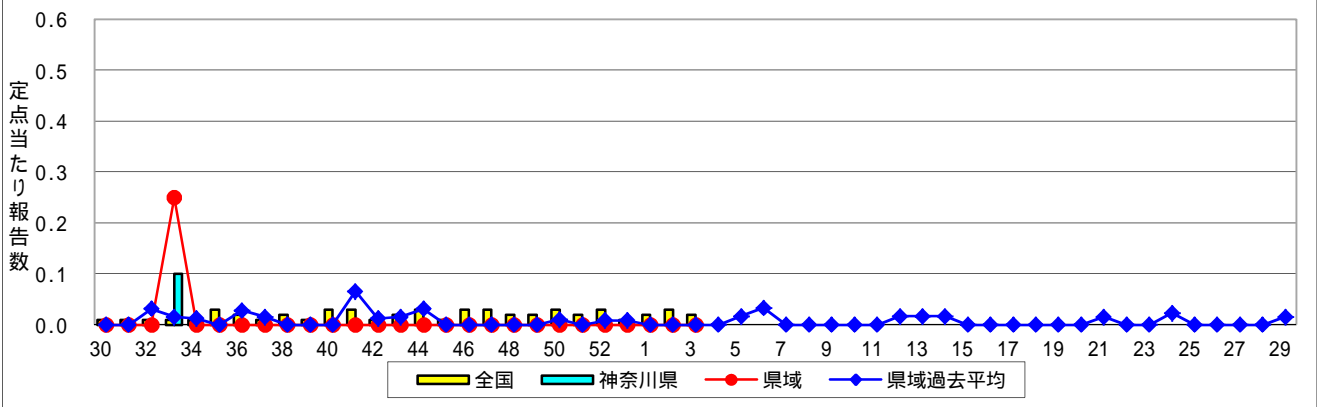
無菌性髄膜炎



マイコプラズマ肺炎



クラミジア肺炎(オウム病を除く)



感染性胃腸炎(ロタウイルス)

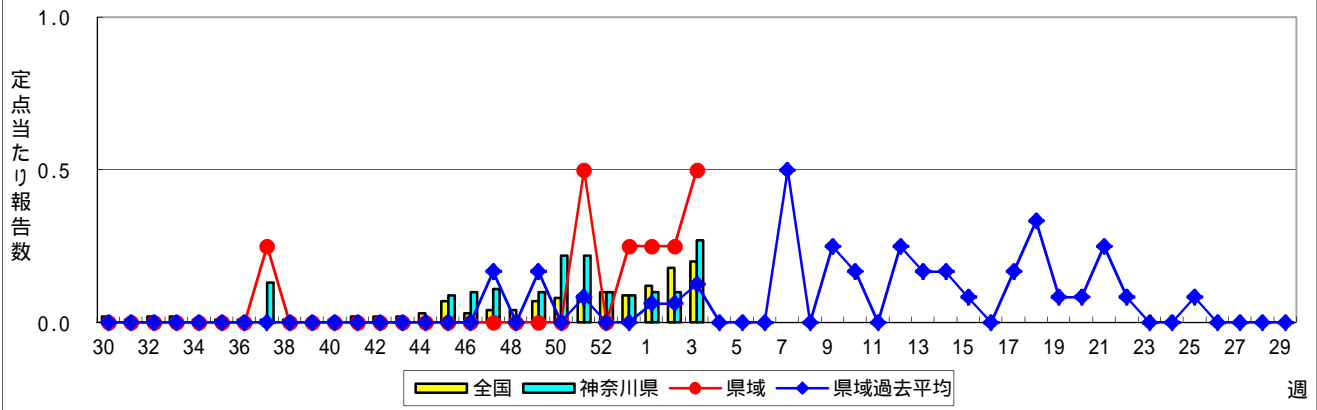


表1 報告数・定点当たり報告数 疾病、政令市・保健所別 (その1)

2016年03週(01月18日~01月24日)

神奈川県	インフルエンザ (高病原性鳥インフルエンザを除く)		RSウイルス感染症		咽頭結膜熱		A群溶血性レンサ球菌咽頭炎		感染性胃腸炎	
	報告数	定点当たり	報告数	定点当たり	報告数	定点当たり	報告数	定点当たり	報告数	定点当たり
全県	4,363	13.06	42	0.20	46	0.22	514	2.44	1,774	8.41
横浜市	2,006	14.13	18	0.20	26	0.29	167	1.84	785	8.63
川崎市	779	14.43	12	0.36	6	0.18	114	3.45	304	9.21
相模原市	325	14.13	1	0.07	4	0.27	25	1.67	120	8.00
県域 (横浜市、川崎市、相模原市を除く)	1,253	10.90	11	0.15	10	0.14	208	2.89	565	7.85
横須賀市	170	12.14	-	-	-	-	10	1.11	51	5.67
藤沢市	141	10.07	-	-	-	-	17	1.89	54	6.00
平塚	79	7.18	-	-	-	-	33	4.71	26	3.71
平塚 秦野センター	86	8.60	4	0.67	-	-	21	3.50	71	11.83
鎌倉	146	16.22	-	-	-	-	23	4.60	53	10.60
鎌倉 三崎センター	13	4.33	-	-	2	1.00	6	3.00	-	-
小田原	87	8.70	-	-	-	-	19	3.17	82	13.67
小田原 足柄上センター	15	3.00	-	-	-	-	2	0.67	15	5.00
厚木	250	14.71	7	0.64	3	0.27	59	5.36	135	12.27
厚木 大和センター	135	12.27	-	-	5	0.71	9	1.29	58	8.29
茅ヶ崎	131	11.91	-	-	-	-	9	1.29	20	2.86

神奈川県	水痘		手足口病		伝染性紅斑		突発性発しん		百日咳	
	報告数	定点当たり	報告数	定点当たり	報告数	定点当たり	報告数	定点当たり	報告数	定点当たり
全県	147	0.70	3	0.01	57	0.27	104	0.49	-	-
横浜市	71	0.78	3	0.03	18	0.20	33	0.36	-	-
川崎市	9	0.27	-	-	15	0.45	25	0.76	-	-
相模原市	14	0.93	-	-	15	1.00	4	0.27	-	-
県域 (横浜市、川崎市、相模原市を除く)	53	0.74	-	-	9	0.13	42	0.58	-	-
横須賀市	5	0.56	-	-	4	0.44	5	0.56	-	-
藤沢市	6	0.67	-	-	-	-	7	0.78	-	-
平塚	10	1.43	-	-	2	0.29	3	0.43	-	-
平塚 秦野センター	-	-	-	-	-	-	3	0.50	-	-
鎌倉	2	0.40	-	-	-	-	4	0.80	-	-
鎌倉 三崎センター	-	-	-	-	-	-	3	1.50	-	-
小田原	3	0.50	-	-	-	-	5	0.83	-	-
小田原 足柄上センター	-	-	-	-	-	-	-	-	-	-
厚木	13	1.18	-	-	-	-	9	0.82	-	-
厚木 大和センター	2	0.29	-	-	2	0.29	2	0.29	-	-
茅ヶ崎	12	1.71	-	-	1	0.14	1	0.14	-	-

神奈川県	ヘルパンギーナ		流行性耳下腺炎		急性出血性結膜炎		流行性角結膜炎		細菌性髄膜炎	
	報告数	定点当たり	報告数	定点当たり	報告数	定点当たり	報告数	定点当たり	報告数	定点当たり
全県	1	-	95	0.45	-	-	56	1.24	1	0.09
横浜市	-	-	50	0.55	-	-	15	0.79	1	0.25
川崎市	1	0.03	21	0.64	-	-	9	1.29	-	-
相模原市	-	-	2	0.13	-	-	10	2.50	-	-
県域 (横浜市、川崎市、相模原市を除く)	-	-	22	0.31	-	-	22	1.47	-	-
横須賀市	-	-	3	0.33	-	-	2	1.00	-	-
藤沢市	-	-	5	0.56	-	-	4	2.00	-	-
平塚	-	-	1	0.14	-	-	1	0.50	-	-
平塚 秦野センター	-	-	-	-	-	-	-	-
鎌倉	-	-	3	0.60	-	-	1	1.00
鎌倉 三崎センター	-	-	-	-
小田原	-	-	3	0.50	-	-	-	-
小田原 足柄上センター	-	-	-	-
厚木	-	-	1	0.09	-	-	12	4.00	-	-
厚木 大和センター	-	-	-	-	-	-	1	0.50
茅ヶ崎	-	-	6	0.86	-	-	1	1.00

表2 報告数・定点当たり報告数、疾病・年齢階級別
(全県及び横浜市・川崎市・相模原市を除く県域) (その1)

2016年03週(01月18日~01月24日)

*表2は、各保健福祉事務所からの最新の報告をもとに作成しているため、国の還元データである表1および表3の数値と一致しないことがあります。

インフルエンザ定点	項目	合計	~5か月	~11か月	1歳	2	3	4	5	6	7	8	
インフルエンザ (高病原性鳥インフルエンザを除く)	全国	報告数	52,226	157	521	1,821	1,971	2,416	3,699	4,061	4,031	3,956	3,601
		定点当たり	10.56	0.03	0.11	0.37	0.40	0.49	0.75	0.82	0.82	0.80	0.73
	全県	報告数	4,363	8	37	129	126	181	269	318	371	370	390
		定点当たり	13.06	0.02	0.11	0.39	0.38	0.54	0.81	0.95	1.11	1.11	1.17
	県域	報告数	1,253	5	7	36	36	55	85	91	89	80	97
		定点当たり	10.90	0.04	0.06	0.31	0.31	0.48	0.74	0.79	0.77	0.70	0.84

小児科定点	項目	合計	~5か月	~11か月	1歳	2	3	4	5	6	7	8	
RSウイルス 感染症	全国	報告数	2,211	390	496	757	330	149	50	18	8	4	2
		定点当たり	0.70	0.12	0.16	0.24	0.10	0.05	0.02	0.01	0.00	0.00	0.00
	全県	報告数	42	6	14	10	9	2	-	-	-	-	1
		定点当たり	0.20	0.03	0.07	0.05	0.04	0.01	-	-	-	-	0.00
	県域	報告数	11	-	3	4	2	2	-	-	-	-	-
		定点当たり	0.15	-	0.04	0.06	0.03	0.03	-	-	-	-	-
咽頭結膜熱	全国	報告数	1,298	10	88	355	181	157	143	136	75	33	36
		定点当たり	0.41	0.00	0.03	0.11	0.06	0.05	0.05	0.04	0.02	0.01	0.01
	全県	報告数	46	-	-	9	7	8	1	5	6	1	1
		定点当たり	0.22	-	-	0.04	0.03	0.04	0.00	0.02	0.03	0.00	0.00
	県域	報告数	10	-	-	1	3	2	1	-	2	-	-
		定点当たり	0.14	-	-	0.01	0.04	0.03	0.01	-	0.03	-	-
A群溶血性レンサ球菌咽頭炎	全国	報告数	9,552	5	60	318	609	917	1,294	1,389	1,235	916	717
		定点当たり	3.03	0.00	0.02	0.10	0.19	0.29	0.41	0.44	0.39	0.29	0.23
	全県	報告数	514	-	3	15	31	53	59	75	64	49	45
		定点当たり	2.44	-	0.01	0.07	0.15	0.25	0.28	0.36	0.30	0.23	0.21
	県域	報告数	208	-	3	6	7	21	31	31	21	12	22
		定点当たり	2.89	-	0.04	0.08	0.10	0.29	0.43	0.43	0.29	0.17	0.31
感染性胃腸炎	全国	報告数	25,524	196	1,425	4,294	3,046	2,493	2,290	1,939	1,468	1,133	976
		定点当たり	8.09	0.06	0.45	1.36	0.97	0.79	0.73	0.61	0.47	0.36	0.31
	全県	報告数	1,774	6	81	289	190	166	172	147	119	68	69
		定点当たり	8.41	0.03	0.38	1.37	0.90	0.79	0.82	0.70	0.56	0.32	0.33
	県域	報告数	565	1	22	83	66	53	63	42	49	22	22
		定点当たり	7.85	0.01	0.31	1.15	0.92	0.74	0.88	0.58	0.68	0.31	0.31
水痘	全国	報告数	1,500	24	66	143	131	161	234	223	188	104	78
		定点当たり	0.48	0.01	0.02	0.05	0.04	0.05	0.07	0.07	0.06	0.03	0.02
	全県	報告数	147	1	2	10	8	10	21	21	29	9	9
		定点当たり	0.70	0.00	0.01	0.05	0.04	0.05	0.10	0.10	0.14	0.04	0.04
	県域	報告数	53	-	1	4	3	3	5	11	13	3	1
		定点当たり	0.74	-	0.01	0.06	0.04	0.04	0.07	0.15	0.18	0.04	0.01

インフルエンザ定点	項目	9	10-14	15-19	20-29	30-39	40-49	50-59	60-69	70-79	80歳以上	
インフルエンザ (高病原性鳥インフルエンザを除く)	全国	報告数	2,981	7,637	1,970	2,147	3,710	3,464	1,906	1,262	516	399
		定点当たり	0.60	1.54	0.40	0.43	0.75	0.70	0.39	0.26	0.10	0.08
	全県	報告数	286	675	157	160	286	326	148	82	27	17
		定点当たり	0.86	2.02	0.47	0.48	0.86	0.98	0.44	0.25	0.08	0.05
	県域	報告数	94	224	42	46	82	83	49	33	12	7
		定点当たり	0.82	1.95	0.37	0.40	0.71	0.72	0.43	0.29	0.10	0.06

小児科定点	項目	9	10-14	15-19	20歳以上	
RSウイルス 感染症	全国	報告数	3	1	-	3
		定点当たり	0.00	0.00	-	0.00
	全県	報告数	-	-	-	-
		定点当たり	-	-	-	-
	県域	報告数	-	-	-	-
		定点当たり	-	-	-	-
咽頭結膜熱	全国	報告数	22	44	2	16
		定点当たり	0.01	0.01	0.00	0.01
	全県	報告数	2	4	-	2
		定点当たり	0.01	0.02	-	0.01
	県域	報告数	-	-	-	1
		定点当たり	-	-	-	0.01
A群溶血性レンサ球菌咽頭炎	全国	報告数	574	1,044	87	387
		定点当たり	0.18	0.33	0.03	0.12
	全県	報告数	34	62	4	20
		定点当たり	0.16	0.29	0.02	0.09
	県域	報告数	13	28	3	10
		定点当たり	0.18	0.39	0.04	0.14
感染性胃腸炎	全国	報告数	809	2,250	603	2,601
		定点当たり	0.26	0.71	0.19	0.82
	全県	報告数	63	143	38	223
		定点当たり	0.30	0.68	0.18	1.06
	県域	報告数	23	44	14	61
		定点当たり	0.32	0.61	0.19	0.85
水痘	全国	報告数	48	76	9	15
		定点当たり	0.02	0.02	0.00	0.00
	全県	報告数	11	15	-	1
		定点当たり	0.05	0.07	-	0.00
	県域	報告数	5	4	-	-
		定点当たり	0.07	0.06	-	-

表2 報告数・定点当たり報告数、疾病・年齢階級別
(全県及び横浜市・川崎市・相模原市を除く県域) (その2)

2016年03週(01月18日~01月24日)

*表2は、各保健福祉事務所からの最新の報告をもとに作成しているため、国の還元データである表1および表3の数値と一致しないことがあります。

小児科定点	項目	合計	~5か月	~11か月	1歳	
手足口病	全国	報告数	123	-	8	46
		定点当たり	0.04	-	0.00	0.01
	全県	報告数	3	-	-	3
		定点当たり	0.01	-	-	0.01
	県域	報告数	-	-	-	-
		定点当たり	-	-	-	-
伝染性紅斑	全国	報告数	2,417	1	17	115
		定点当たり	0.77	0.00	0.01	0.04
	全県	報告数	57	-	1	3
		定点当たり	0.27	-	0.00	0.01
	県域	報告数	9	-	-	1
		定点当たり	0.13	-	-	0.01
突発性発しん	全国	報告数	1,292	22	479	675
		定点当たり	0.41	0.01	0.15	0.21
	全県	報告数	104	3	30	57
		定点当たり	0.49	0.01	0.14	0.27
	県域	報告数	42	1	14	21
		定点当たり	0.58	0.01	0.19	0.29
百日咳	全国	報告数	54	7	2	2
		定点当たり	0.02	0.00	0.00	0.00
	全県	報告数	-	-	-	-
		定点当たり	-	-	-	-
	県域	報告数	-	-	-	-
		定点当たり	-	-	-	-
ヘルパンギーナ	全国	報告数	52	1	7	6
		定点当たり	0.02	0.00	0.00	0.00
	全県	報告数	1	-	-	1
		定点当たり	0.00	-	-	0.00
	県域	報告数	-	-	-	-
		定点当たり	-	-	-	-
流行性耳下腺炎	全国	報告数	2,081	-	9	77
		定点当たり	0.66	-	0.00	0.02
	全県	報告数	95	-	-	2
		定点当たり	0.45	-	-	0.01
	県域	報告数	22	-	-	1
		定点当たり	0.31	-	-	0.01

小児科定点	項目	2	3	4	5	6	7	8	9	10-14	15-19	20歳以上	
手足口病	全国	報告数	26	13	6	9	3	3	3	1	3	-	2
		定点当たり	0.01	0.00	0.00	0.00	0.00	0.00	0.00	0.00	0.00	-	0.00
	全県	報告数	-	-	-	-	-	-	-	-	-	-	-
		定点当たり	-	-	-	-	-	-	-	-	-	-	-
	県域	報告数	-	-	-	-	-	-	-	-	-	-	-
		定点当たり	-	-	-	-	-	-	-	-	-	-	-
伝染性紅斑	全国	報告数	148	231	365	428	367	266	170	144	132	2	31
		定点当たり	0.05	0.07	0.12	0.14	0.12	0.08	0.05	0.05	0.04	0.00	0.01
	全県	報告数	4	7	4	6	11	11	2	-	-	-	-
		定点当たり	0.02	0.03	0.02	0.03	0.05	0.05	0.01	-	-	-	-
	県域	報告数	-	1	1	-	2	1	1	-	1	1	-
		定点当たり	-	0.01	0.01	-	0.03	0.01	0.01	-	0.01	0.01	-
突発性発しん	全国	報告数	92	19	1	2	1	1	-	-	-	-	-
		定点当たり	0.03	0.01	0.00	0.00	0.00	0.00	-	-	-	-	-
	全県	報告数	11	3	-	-	-	-	-	-	-	-	-
		定点当たり	0.05	0.01	-	-	-	-	-	-	-	-	-
	県域	報告数	4	2	-	-	-	-	-	-	-	-	-
		定点当たり	0.06	0.03	-	-	-	-	-	-	-	-	-
百日咳	全国	報告数	-	1	1	-	1	3	4	3	15	1	14
		定点当たり	-	0.00	0.00	-	0.00	0.00	0.00	0.00	0.00	0.00	0.00
	全県	報告数	-	-	-	-	-	-	-	-	-	-	-
		定点当たり	-	-	-	-	-	-	-	-	-	-	-
	県域	報告数	-	-	-	-	-	-	-	-	-	-	-
		定点当たり	-	-	-	-	-	-	-	-	-	-	-
ヘルパンギーナ	全国	報告数	15	4	3	4	1	2	3	2	1	-	3
		定点当たり	0.00	0.00	0.00	0.00	0.00	0.00	0.00	0.00	0.00	0.00	-
	全県	報告数	-	-	-	-	-	-	-	-	-	-	-
		定点当たり	-	-	-	-	-	-	-	-	-	-	-
	県域	報告数	-	-	-	-	-	-	-	-	-	-	-
		定点当たり	-	-	-	-	-	-	-	-	-	-	-
流行性耳下腺炎	全国	報告数	153	212	276	286	233	199	165	128	254	23	66
		定点当たり	0.05	0.07	0.09	0.09	0.07	0.06	0.05	0.04	0.08	0.01	0.02
	全県	報告数	5	7	11	10	6	16	7	7	19	2	3
		定点当たり	0.02	0.03	0.05	0.05	0.03	0.08	0.03	0.03	0.09	0.01	0.01
	県域	報告数	-	2	1	2	2	7	1	1	5	-	-
		定点当たり	-	0.03	0.01	0.03	0.03	0.10	0.01	0.01	0.07	-	-

表3 5週前～今週の推移 (その1)
(全県及び横浜市・川崎市・相模原市を除く県域)

2016年03週(01月18日～01月24日)

疾病名	項目		5週前	4週前	3週前	2週前	1週前	今週
			51週	52週	53週	01週	02週	03週
			(12月14日 ～12月20 日)	(12月21日 ～12月27 日)	(12月28日 ～01月03 日)	(01月04日 ～01月10 日)	(01月11日 ～01月17 日)	(01月18日 ～01月24 日)
インフルエンザ (高病原性鳥インフル ガを除く)	全県	報告数	122	231	117	594	1,424	4,363
		定点当たり	0.37	0.72	0.41	1.84	4.21	13.06
	県域	報告数	26	76	40	223	398	1,253
		定点当たり	0.23	0.66	0.39	1.96	3.46	10.90
RSウイルス 感染症	全県	報告数	220	148	44	95	75	42
		定点当たり	1.05	0.72	0.24	0.47	0.35	0.20
	県域	報告数	106	85	26	54	41	11
		定点当たり	1.47	1.18	0.41	0.76	0.57	0.15
咽頭結膜熱	全県	報告数	149	115	28	73	47	46
		定点当たり	0.71	0.56	0.15	0.36	0.22	0.22
	県域	報告数	40	42	4	20	17	10
		定点当たり	0.56	0.58	0.06	0.28	0.24	0.14
A群溶血性レ ンサ球菌咽頭 炎	全県	報告数	558	539	191	336	390	514
		定点当たり	2.66	2.62	1.05	1.66	1.83	2.44
	県域	報告数	180	199	34	106	111	208
		定点当たり	2.50	2.76	0.54	1.49	1.54	2.89
感染性胃腸炎	全県	報告数	3,139	3,080	922	1,869	1,787	1,774
		定点当たり	14.95	14.95	5.07	9.21	8.39	8.41
	県域	報告数	938	954	207	561	541	565
		定点当たり	13.03	13.25	3.29	7.90	7.51	7.85
水痘	全県	報告数	249	241	76	255	97	147
		定点当たり	1.19	1.17	0.42	1.26	0.46	0.70
	県域	報告数	103	92	29	122	41	53
		定点当たり	1.43	1.28	0.46	1.72	0.57	0.74
手足口病	全県	報告数	19	18	4	15	2	3
		定点当たり	0.09	0.09	0.02	0.07	0.01	0.01
	県域	報告数	12	11	3	12	-	-
		定点当たり	0.17	0.15	0.05	0.17	-	-
伝染性紅斑	全県	報告数	54	58	15	60	65	57
		定点当たり	0.26	0.28	0.08	0.30	0.31	0.27
	県域	報告数	16	10	3	10	8	9
		定点当たり	0.22	0.14	0.05	0.14	0.11	0.13
突発性発しん	全県	報告数	91	83	21	65	98	104
		定点当たり	0.43	0.40	0.12	0.32	0.46	0.49
	県域	報告数	31	33	9	32	32	42
		定点当たり	0.43	0.46	0.14	0.45	0.44	0.58

表3 5週前～今週の推移 (その2)
(全県及び横浜市・川崎市・相模原市を除く県域)

2016年03週(01月18日～01月24日)

疾病名	項目		5週前	4週前	3週前	2週前	1週前	今週
			51週	52週	53週	01週	02週	03週
			(12月14日 ～12月20 日)	(12月21日 ～12月27 日)	(12月28日 ～01月03 日)	(01月04日 ～01月10 日)	(01月11日 ～01月17 日)	(01月18日 ～01月24 日)
百日咳	全県	報告数	3	-	-	3	-	-
		定点当たり	0.01	-	-	0.01	-	-
	県域	報告数	2	-	-	-	-	-
		定点当たり	0.03	-	-	-	-	-
ヘルパンギーナ	全県	報告数	2	-	-	1	4	1
		定点当たり	0.01	-	-	-	0.02	-
	県域	報告数	2	-	-	1	2	-
		定点当たり	0.03	-	-	0.01	0.03	-
流行性耳下腺炎	全県	報告数	137	144	59	150	149	95
		定点当たり	0.65	0.70	0.32	0.74	0.70	0.45
	県域	報告数	43	56	16	43	45	22
		定点当たり	0.60	0.78	0.25	0.61	0.63	0.31
急性出血性結膜炎	全県	報告数	1	4	-	2	3	-
		定点当たり	0.02	0.09	-	0.04	0.06	-
	県域	報告数	1	-	-	-	3	-
		定点当たり	0.06	-	-	-	0.19	-
流行性角結膜炎	全県	報告数	68	64	23	76	55	56
		定点当たり	1.51	1.42	0.58	1.65	1.17	1.24
	県域	報告数	26	30	10	28	25	22
		定点当たり	1.63	1.88	0.67	1.75	1.56	1.47
細菌性髄膜炎	全県	報告数	1	-	-	-	-	1
		定点当たり	0.11	-	-	-	-	0.09
	県域	報告数	1	-	-	-	-	-
		定点当たり	0.25	-	-	-	-	-
無菌性髄膜炎	全県	報告数	-	-	-	-	1	3
		定点当たり	-	-	-	-	0.10	0.27
	県域	報告数	-	-	-	-	-	1
		定点当たり	-	-	-	-	-	0.25
マイコプラズマ肺炎	全県	報告数	10	4	5	3	3	5
		定点当たり	1.11	0.40	0.45	0.30	0.30	0.45
	県域	報告数	5	-	2	-	1	1
		定点当たり	1.25	-	0.50	-	0.25	0.25
クラミジア肺炎 (オウム病を除く)	全県	報告数	-	-	-	-	-	-
		定点当たり	-	-	-	-	-	-
	県域	報告数	-	-	-	-	-	-
		定点当たり	-	-	-	-	-	-
感染性胃腸炎 (ロタウイルス)	全県	報告数	2	1	1	1	1	3
		定点当たり	0.22	0.10	0.09	0.10	0.10	0.27
	県域	報告数	2	-	1	1	1	2
		定点当たり	0.50	-	0.25	0.25	0.25	0.50