

神奈川県感染症発生情報（2週報）

（1月11日～1月17日）

<http://www.eiken.pref.kanagawa.jp/>



今週の注目感染症

～インフルエンザ～ 感染している人の咳やくしゃみに含まれるウイルスを吸い込んだり、ウイルスが付着した手で目、鼻、口を触れたりすることによって感染します。第2週は神奈川県内の定点当たり報告数が4.21(前週1.84)と、流行開始の目安となる1を超えています。感染予防の基本である外出後の手洗い・うがいは十分にいき、急な発熱や咳、くしゃみなどインフルエンザが疑われる症状がある場合、周囲に感染が広がらないようにマスクを着用し、くしゃみ・咳エチケットを心がけましょう。重症化を防ぐためにはインフルエンザワクチンの接種が有効です。また、合併症の一つである肺炎の予防には肺炎球菌ワクチンの接種が有効です。接種希望の方は、お早めにかかりつけの医療機関にご相談ください。

今週の全数把握対象疾患

(当該週の国による集計及び各保健福祉事務所からの報告をもとに期日を決めて集計しているため、集計数が前後することがあります。)

分類	対象疾患	内訳				神奈川県 (今週)	神奈川県 (2016年累計)
		県域	横浜市	川崎市	相模原市		
二類	結核	6	10	1		17	47
三類	細菌性赤痢	1				1	1
四類	デング熱			1		1	3
	レジオネラ症	1				1	1
五類	アメーバ赤痢	1	2			3	4
	カルバペネム耐性腸内細菌科細菌感染症		1			1	3
	後天性免疫不全症候群		1			1	2
	侵襲性肺炎球菌感染症	1		1		2	9
	水痘(入院例)			1		1	2
	梅毒	1	1			2	6

全数把握対象疾患情報

- 結核17例：年齢群は20歳代1例、30歳代2例、40歳代2例、50歳代2例、60歳代1例、70歳代3例、80歳代6例、病型は肺結核10例、肺結核及び結核性胸膜炎1例、頸部リンパ節結核1例、無症状病原体保有者5例
- 細菌性赤痢1例：年齢群は10歳未満、菌種は*S. flexneri*、推定感染経路は経口感染、推定感染地域は都道府県不明
- デング熱1例：年齢群は30歳代、病型はデング熱、推定感染地域はインドネシア共和国
- レジオネラ症1例：年齢群は30歳代、病型は肺炎型、推定感染経路は不明、感染地域は神奈川県
- アメーバ赤痢3例：年齢群は50歳代2例、60歳代1例、病型は腸管アメーバ症3例、推定感染経路は経口感染2例、不明1例、推定感染地域は神奈川県1例、都道府県不明1例、日本国外1例
- カルバペネム耐性腸内細菌科細菌感染症1例：年齢群は80歳代、菌種は*Klebsiella pneumoniae*、推定感染経路は以前からの保菌(呼吸器または胆道)、感染地域は神奈川県
- 後天性免疫不全症候群1例：年齢群は30歳代、病型は無症候性キャリア、推定感染経路は同性間性的接触、推定感染地域は日本国内
- 侵襲性肺炎球菌感染症2例：年齢群は80歳代1例、90歳代1例、推定感染地域は神奈川県2例、ワクチン接種歴は不明2例
- 水痘(入院例)1例：年齢群は10歳代、病型は臨床診断例、推定感染経路は不明、推定感染地域は都道府県不明、ワクチン接種歴は1回目接種あり・2回目接種なし
- 梅毒2例：年齢群は20歳代1例、60歳代1例、病型は早期顕症梅毒 期1例、無症状病原体保有者1例、推定感染経路は異性間性的接触1例、不明1例、推定感染地域は東京都1例、シンガポール共和国1例

今週の定点把握対象疾患

- インフルエンザの定点当たり報告数が、相模原市(5.22)、川崎市(4.83)、茅ヶ崎保健福祉事務所管内(4.64)、横浜市(4.42)、小田原保健福祉事務所管内(4.30)、藤沢市(4.14)、厚木保健福祉事務所管内(4.12)、厚木保健福祉事務所大和センター管内(3.91)、平塚保健福祉事務所秦野センター管内(3.90)、鎌倉保健福祉事務所管内(3.00)、平塚保健福祉事務所管内(2.45)、横須賀市(2.14)、鎌倉保健福祉事務所三崎センター管内(1.33)、小田原保健福祉事務所足柄上センター管内(1.20)で県内すべてが流行開始の目安(1)を超えています。
- 咽頭結膜熱の定点当たり報告数が、鎌倉保健福祉事務所三崎センター管内(3.50)で警報レベル(3)を超えています。
- 急性出血性結膜炎の定点当たり報告数が、厚木保健福祉事務所大和センター管内(1.00)で警報レベル(1)となっています。

神奈川県感染症情報センター

神奈川県衛生研究所 企画情報部 衛生情報課

TEL:0467-83-4400(代表)

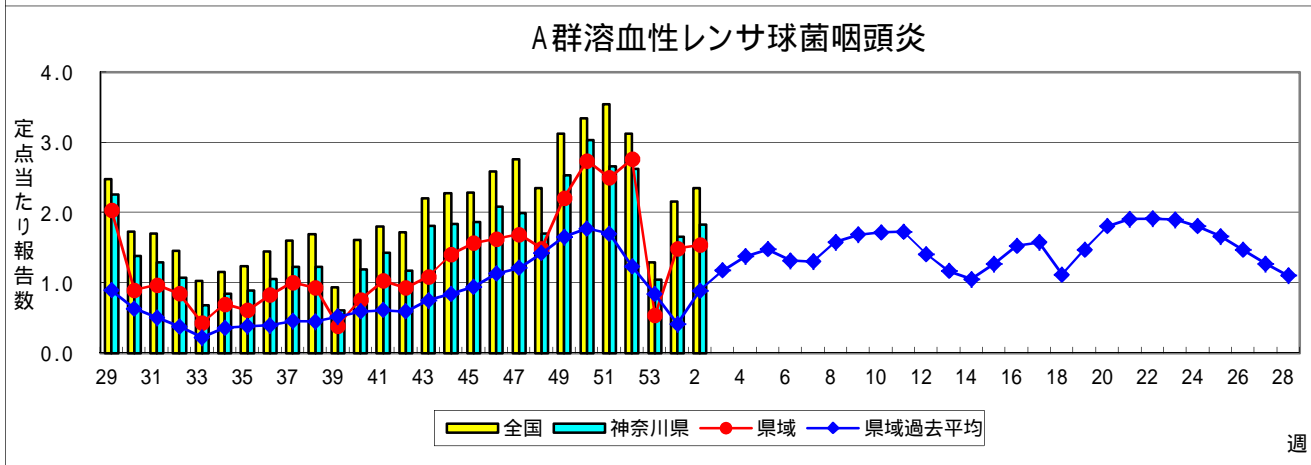
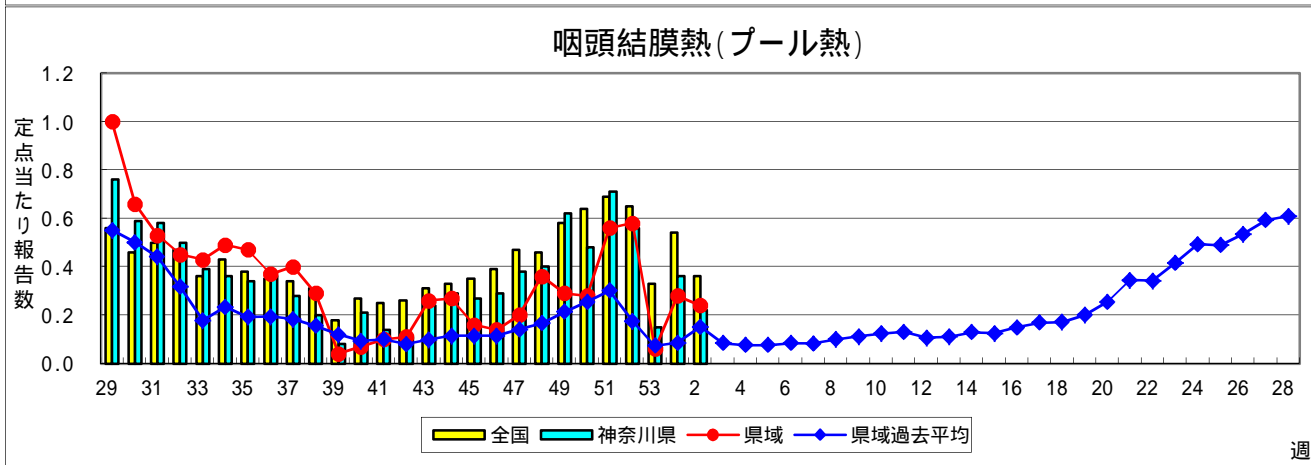
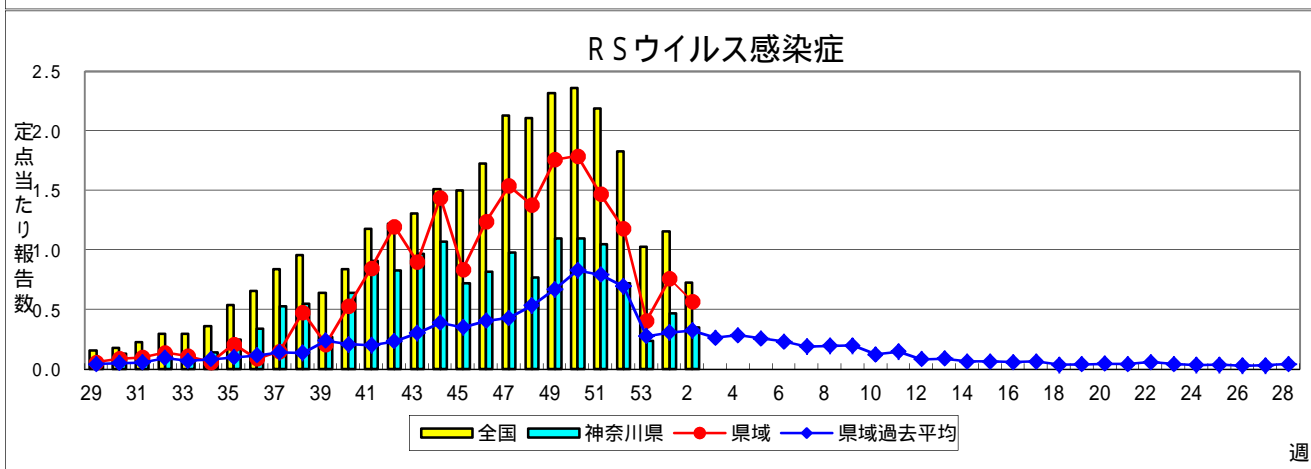
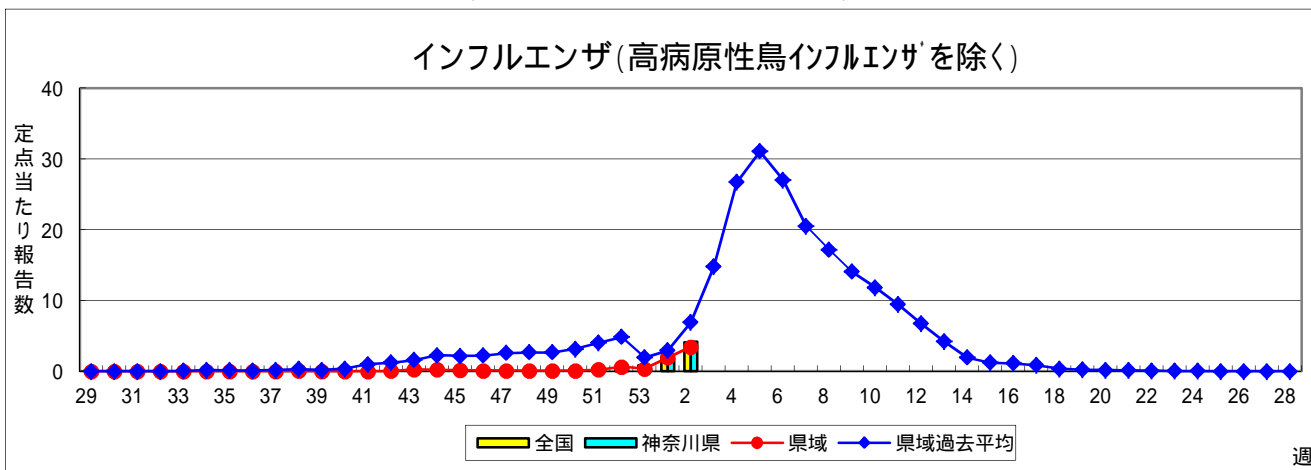
FAX:0467-89-5211(企画情報部)

感染症発生動向調査事業は「感染症の予防及び感染症の患者に対する医療に関する法律」によって行われています。

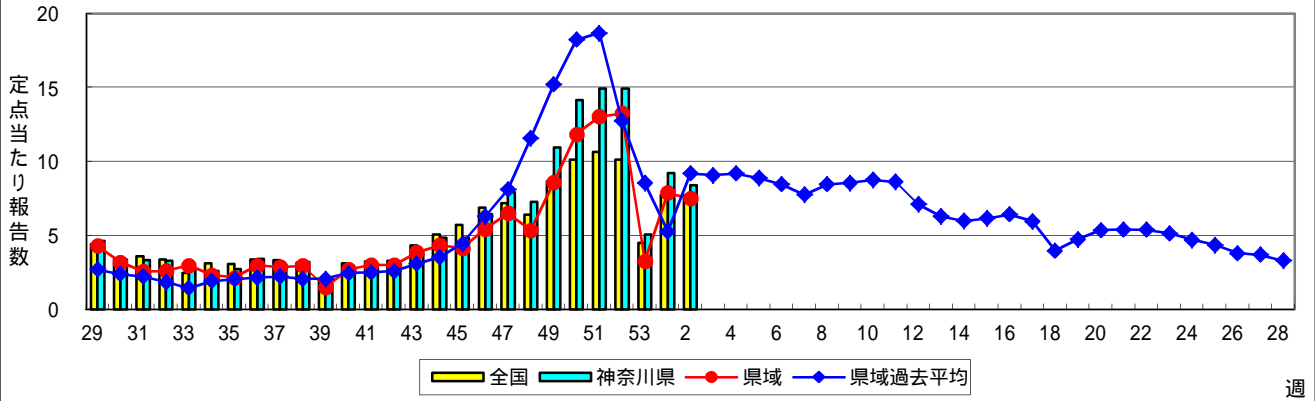
* 県域とは、神奈川県内の市町村のうち横浜市、川崎市、相模原市を除いた地域です。

感染症発生動向調査:週報対象疾患の時系列グラフ

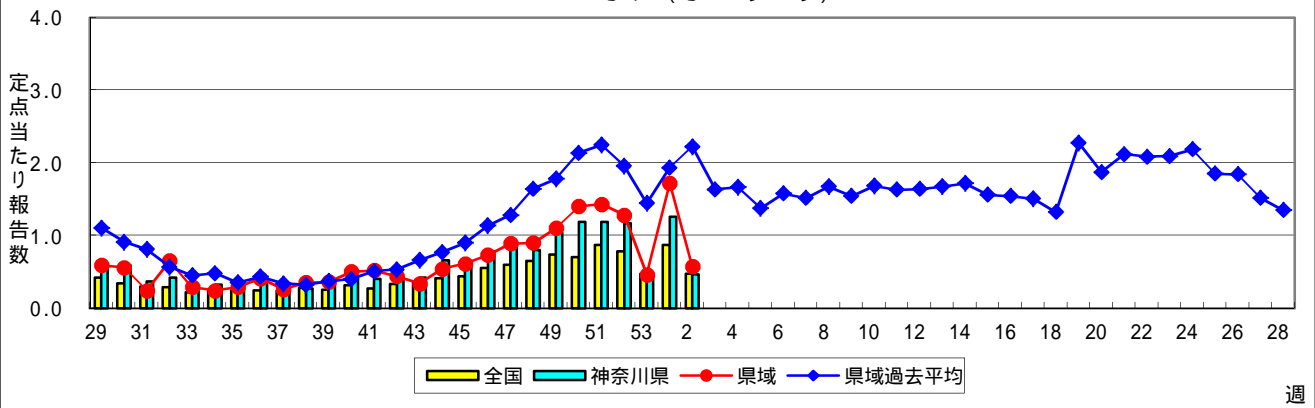
疾患名の括弧書きは、一般名称であり、正式名称ではありません。
 神奈川県&県域(横浜市・川崎市・相模原市を除く)のデータです。



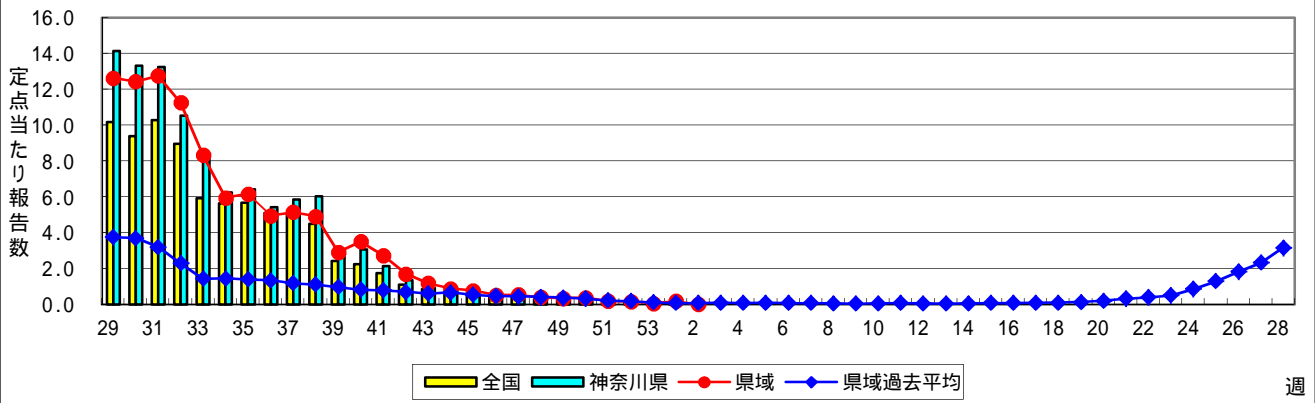
感染性胃腸炎



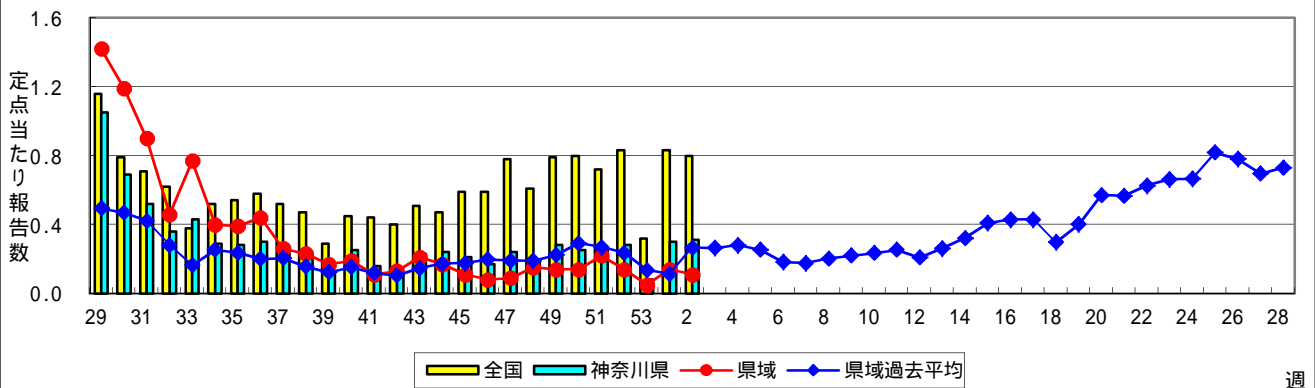
水痘(水ぼうそう)



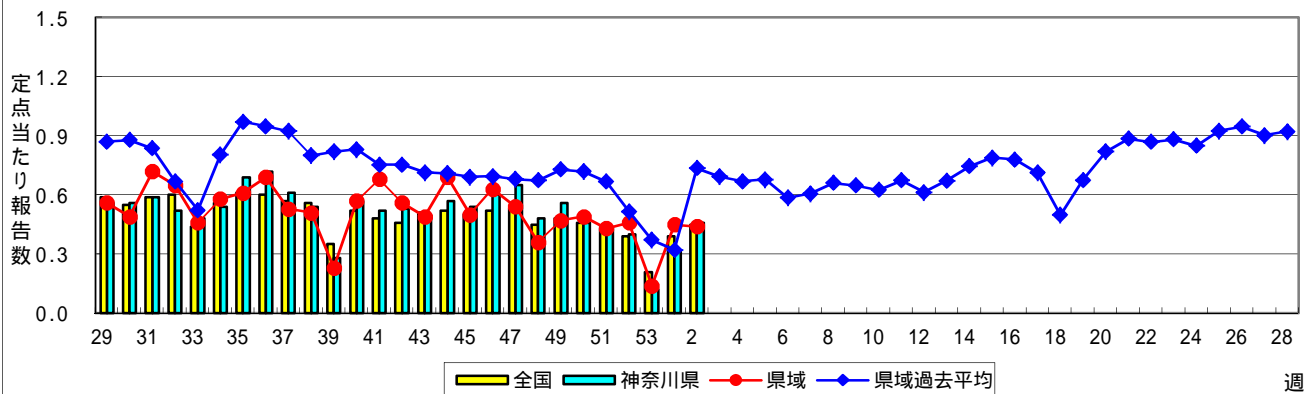
手足口病



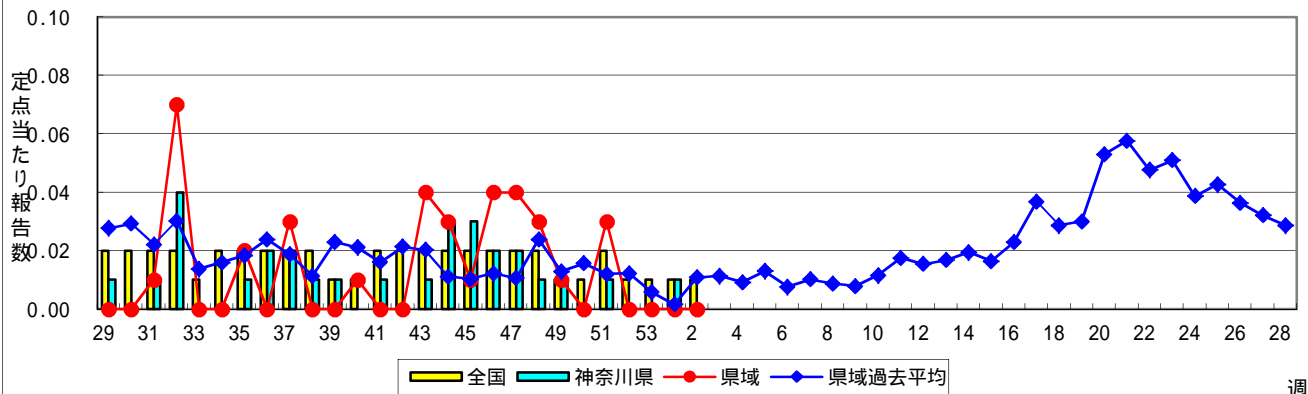
伝染性紅斑(リンゴ病)



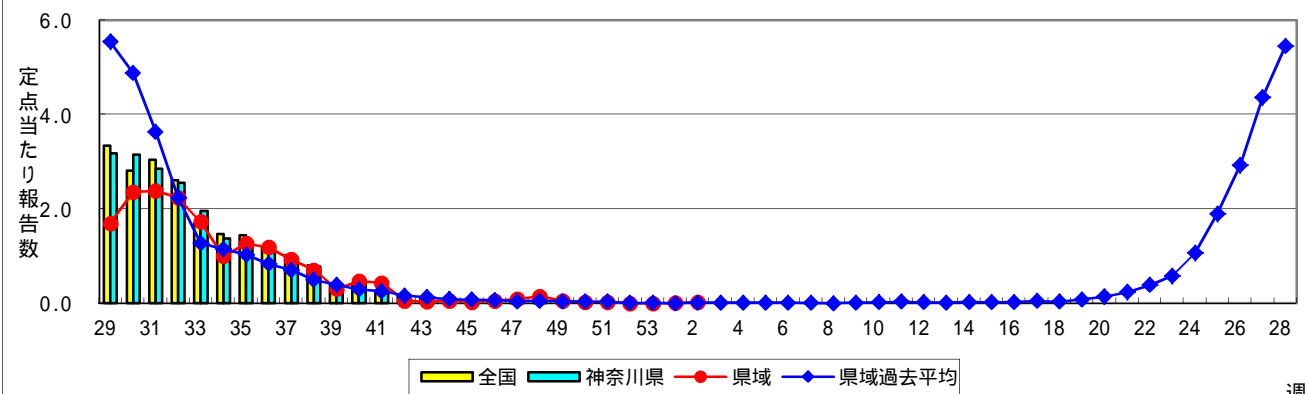
突発性発しん



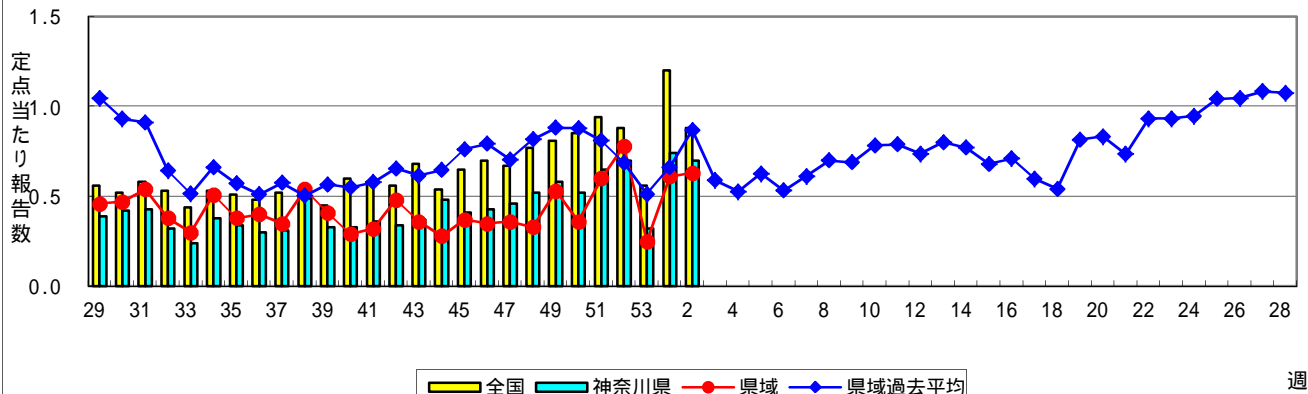
百日咳



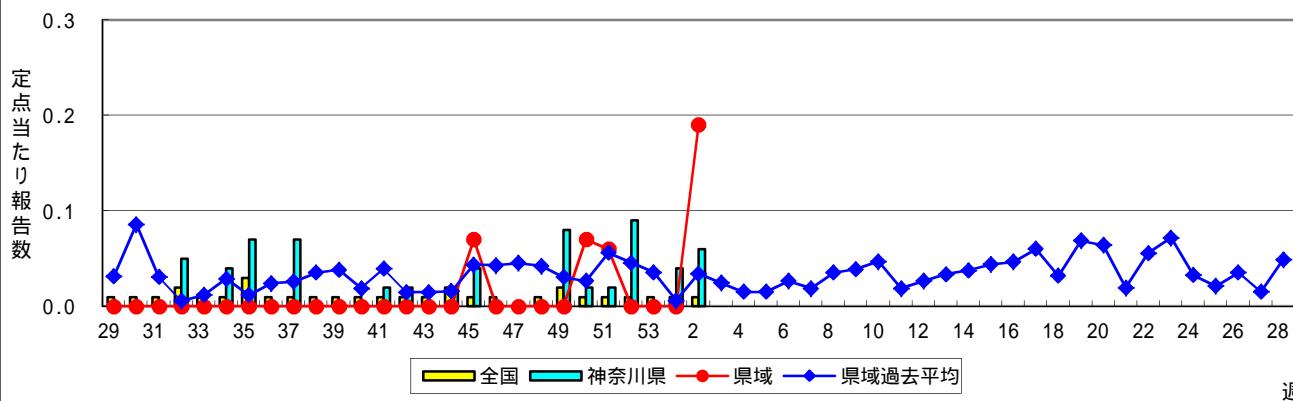
ヘルパンギーナ



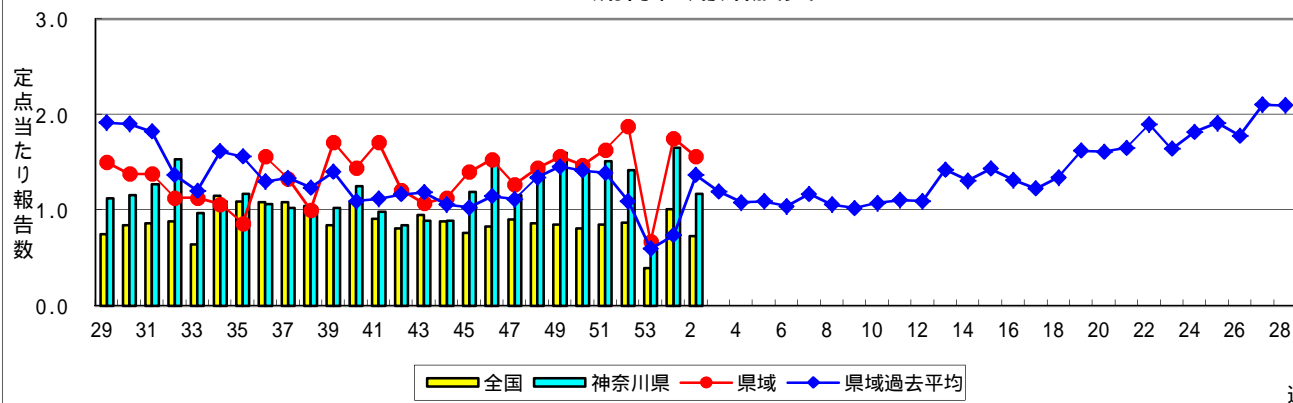
流行性耳下腺炎(おたふくかぜ)



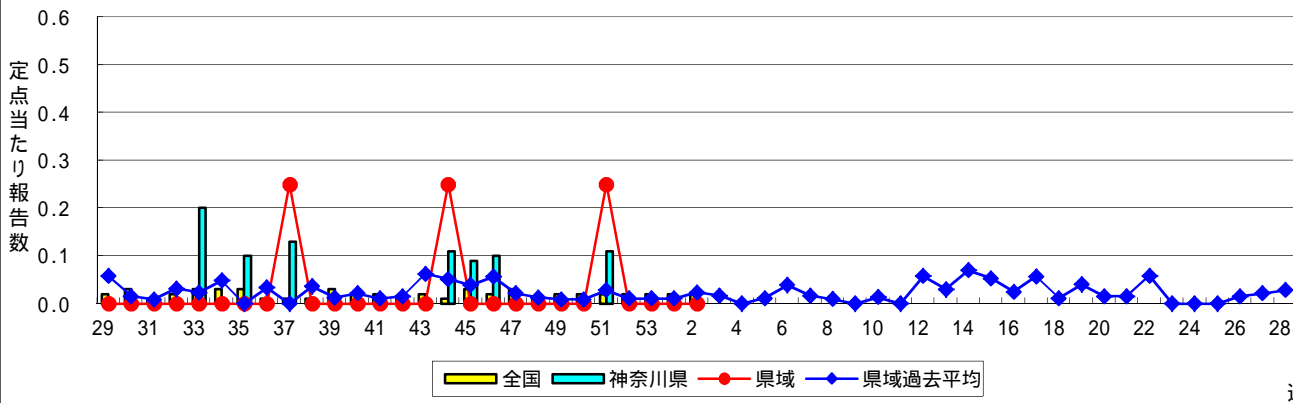
急性出血性結膜炎



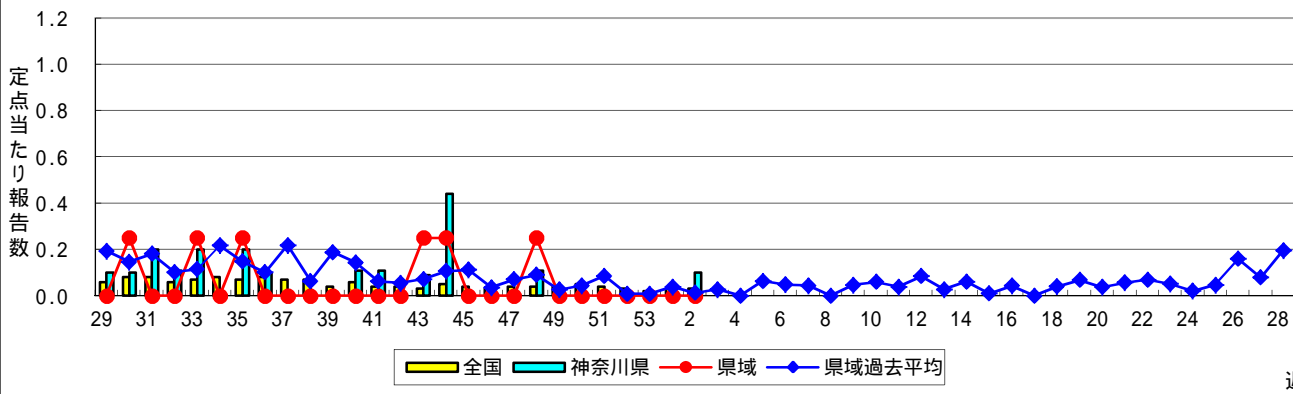
流行性角結膜炎



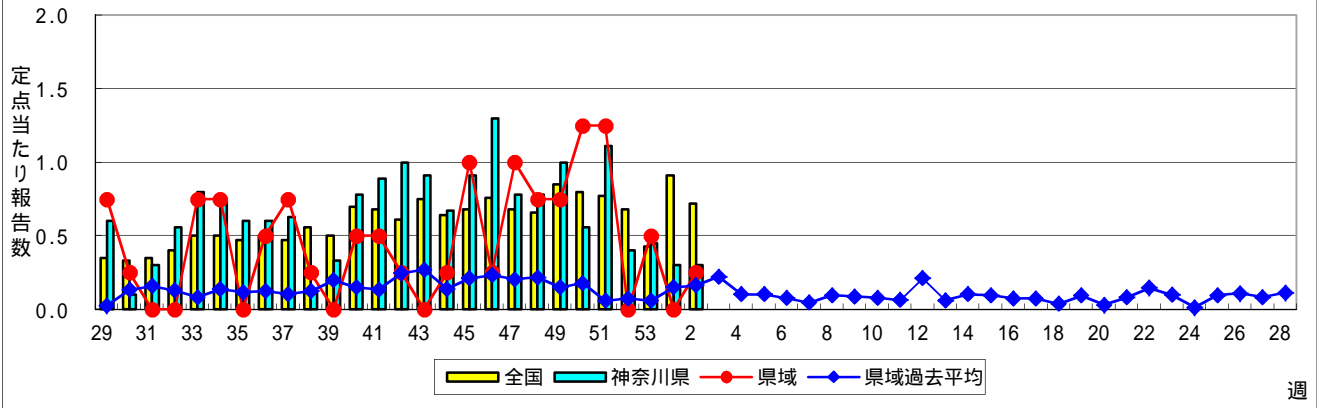
細菌性髄膜炎



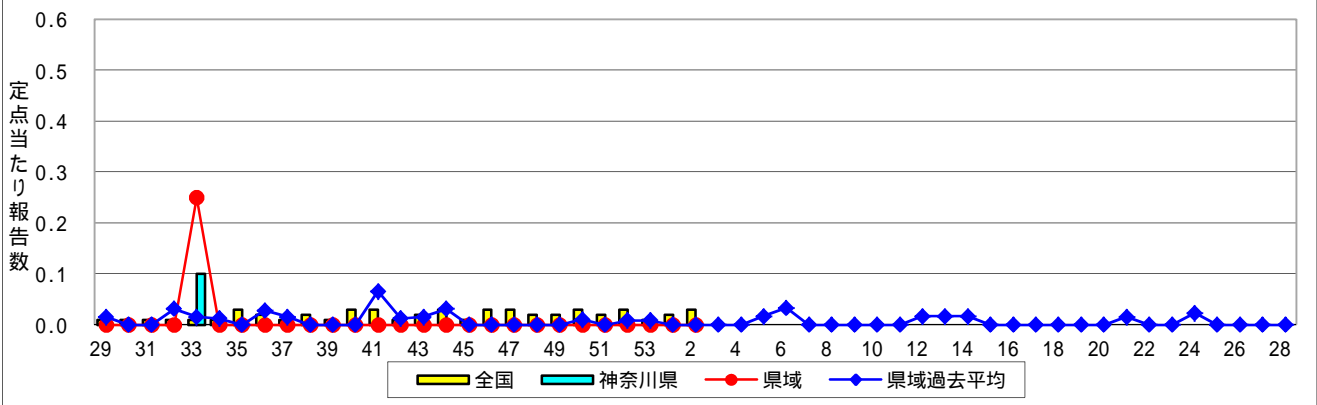
無菌性髄膜炎



マイコプラズマ肺炎



クラミジア肺炎(オウム病を除く)



感染性胃腸炎(ロタウイルス)

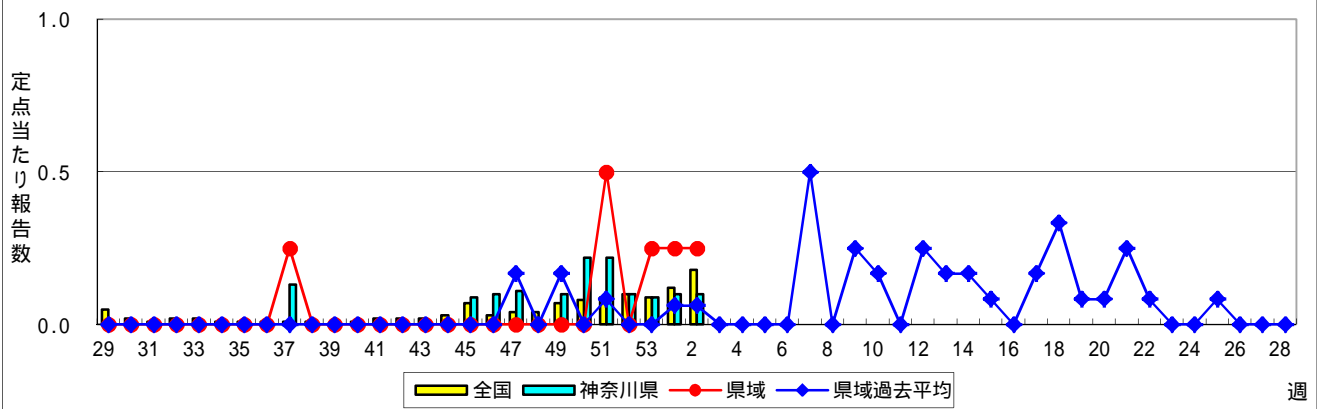


表1 報告数・定点当たり報告数 疾病、政令市・保健所別 (その1)

2016年02週(01月11日~01月17日)

神奈川県	インフルエンザ (高病原性鳥インフルエンザを除く)		RSウイルス感染症		咽頭結膜熱		A群溶血性レンサ球菌咽頭炎		感染性胃腸炎	
	報告数	定点当たり	報告数	定点当たり	報告数	定点当たり	報告数	定点当たり	報告数	定点当たり
全県	1,424	4.21	75	0.35	47	0.22	390	1.83	1,787	8.39
横浜市	645	4.42	22	0.24	22	0.24	179	1.92	756	8.13
川崎市	261	4.83	12	0.36	5	0.15	85	2.58	329	9.97
相模原市	120	5.22	-	-	3	0.20	15	1.00	161	10.73
県域 (横浜市、川崎市、相模原市を除く)	398	3.46	41	0.57	17	0.24	111	1.54	541	7.51
横須賀市	30	2.14	7	0.78	-	-	10	1.11	64	7.11
藤沢市	58	4.14	2	0.22	1	0.11	11	1.22	64	7.11
平塚	27	2.45	2	0.29	-	-	9	1.29	28	4.00
平塚 秦野センター	39	3.90	7	1.17	-	-	9	1.50	51	8.50
鎌倉	27	3.00	-	-	-	-	11	2.20	33	6.60
鎌倉 三崎センター	4	1.33	-	-	7	3.50	7	3.50	1	0.50
小田原	43	4.30	5	0.83	1	0.17	14	2.33	89	14.83
小田原 足柄上センター	6	1.20	-	-	-	-	-	-	5	1.67
厚木	70	4.12	12	1.09	6	0.55	16	1.45	129	11.73
厚木 大和センター	43	3.91	2	0.29	-	-	11	1.57	42	6.00
茅ヶ崎	51	4.64	4	0.57	2	0.29	13	1.86	35	5.00

神奈川県	水痘		手足口病		伝染性紅斑		突発性発しん		百日咳	
	報告数	定点当たり	報告数	定点当たり	報告数	定点当たり	報告数	定点当たり	報告数	定点当たり
全県	97	0.46	2	0.01	65	0.31	98	0.46	-	-
横浜市	40	0.43	1	0.01	28	0.30	40	0.43	-	-
川崎市	8	0.24	1	0.03	19	0.58	20	0.61	-	-
相模原市	8	0.53	-	-	10	0.67	6	0.40	-	-
県域 (横浜市、川崎市、相模原市を除く)	41	0.57	-	-	8	0.11	32	0.44	-	-
横須賀市	5	0.56	-	-	1	0.11	3	0.33	-	-
藤沢市	9	1.00	-	-	2	0.22	3	0.33	-	-
平塚	4	0.57	-	-	1	0.14	1	0.14	-	-
平塚 秦野センター	2	0.33	-	-	3	0.50	4	0.67	-	-
鎌倉	1	0.20	-	-	-	-	3	0.60	-	-
鎌倉 三崎センター	1	0.50	-	-	-	-	1	0.50	-	-
小田原	4	0.67	-	-	1	0.17	3	0.50	-	-
小田原 足柄上センター	-	-	-	-	-	-	-	-	-	-
厚木	6	0.55	-	-	-	-	7	0.64	-	-
厚木 大和センター	3	0.43	-	-	-	-	2	0.29	-	-
茅ヶ崎	6	0.86	-	-	-	-	5	0.71	-	-

神奈川県	ヘルパンギーナ		流行性耳下腺炎		急性出血性結膜炎		流行性角結膜炎		細菌性髄膜炎	
	報告数	定点当たり	報告数	定点当たり	報告数	定点当たり	報告数	定点当たり	報告数	定点当たり
全県	4	0.02	149	0.70	3	0.06	55	1.17	-	-
横浜市	2	0.02	63	0.68	-	-	19	0.95	-	-
川崎市	-	-	39	1.18	-	-	3	0.43	-	-
相模原市	-	-	2	0.13	-	-	8	2.00	-	-
県域 (横浜市、川崎市、相模原市を除く)	2	0.03	45	0.63	3	0.19	25	1.56	-	-
横須賀市	-	-	5	0.56	-	-	1	0.50	-	-
藤沢市	-	-	11	1.22	-	-	2	1.00	-	-
平塚	-	-	1	0.14	-	-	2	1.00	-	-
平塚 秦野センター	-	-	-	-	-	-	1	1.00
鎌倉	-	-	11	2.20	-	-	1	1.00
鎌倉 三崎センター	-	-	3	1.50
小田原	-	-	2	0.33	-	-	-	-
小田原 足柄上センター	-	-	-	-
厚木	2	0.18	6	0.55	1	0.33	15	5.00	-	-
厚木 大和センター	-	-	1	0.14	2	1.00	-	-
茅ヶ崎	-	-	5	0.71	-	-	3	1.50

表2 報告数・定点当たり報告数、疾病・年齢階級別
(全県及び横浜市・川崎市・相模原市を除く県域) (その1)

2016年02週(01月11日~01月17日)

*表2は、各保健福祉事務所からの最新の報告をもとに作成しているため、国の還元データである表1および表3の数値と一致しないことがあります。

インフルエンザ定点		項目	合計	~5か月	~11か月	1歳	2	3	4	5	6	7	8
インフルエンザ (高病原性鳥インフルエンザを除く)	全国	報告数	20,369	89	273	837	853	972	1,278	1,374	1,231	1,079	1,048
		定点当たり	4.11	0.02	0.06	0.17	0.17	0.20	0.26	0.28	0.25	0.22	0.21
	全県	報告数	1,424	2	13	62	58	63	92	103	83	96	87
		定点当たり	4.21	0.01	0.04	0.18	0.17	0.19	0.27	0.30	0.25	0.28	0.26
	県域	報告数	398	1	2	13	15	19	25	22	25	31	28
		定点当たり	3.46	0.01	0.02	0.11	0.13	0.17	0.22	0.19	0.22	0.27	0.24

小児科定点		項目	合計	~5か月	~11か月	1歳	2	3	4	5	6	7	8
RSウイルス 感染症	全国	報告数	2,295	474	551	727	329	125	52	18	7	1	2
		定点当たり	0.73	0.15	0.17	0.23	0.10	0.04	0.02	0.01	0.00	0.00	0.00
	全県	報告数	75	19	17	22	11	6	-	-	-	-	-
		定点当たり	0.35	0.09	0.08	0.10	0.05	0.03	-	-	-	-	-
	県域	報告数	41	12	7	13	5	4	-	-	-	-	-
		定点当たり	0.57	0.17	0.10	0.18	0.07	0.06	-	-	-	-	-
咽頭結膜熱	全国	報告数	1,124	4	67	250	190	148	145	102	64	50	35
		定点当たり	0.36	0.00	0.02	0.08	0.06	0.05	0.05	0.03	0.02	0.02	0.01
	全県	報告数	47	-	1	7	8	2	8	4	4	4	4
		定点当たり	0.22	-	0.00	0.03	0.04	0.01	0.04	0.02	0.02	0.02	0.02
	県域	報告数	17	-	-	1	4	2	1	1	3	3	-
		定点当たり	0.24	-	-	0.01	0.06	0.03	0.01	0.01	0.04	0.04	-
A群溶血性レンサ球菌咽頭炎	全国	報告数	7,428	11	51	274	468	694	999	1,022	946	753	531
		定点当たり	2.35	0.00	0.02	0.09	0.15	0.22	0.32	0.32	0.30	0.24	0.17
	全県	報告数	390	1	2	8	23	31	52	46	62	48	40
		定点当たり	1.83	0.00	0.01	0.04	0.11	0.15	0.24	0.22	0.29	0.23	0.19
	県域	報告数	111	1	-	1	6	7	9	13	19	16	15
		定点当たり	1.54	0.01	-	0.01	0.08	0.10	0.13	0.18	0.26	0.22	0.21
感染性胃腸炎	全国	報告数	24,349	214	1,509	4,261	2,908	2,214	1,957	1,725	1,294	1,070	851
		定点当たり	7.71	0.07	0.48	1.35	0.92	0.70	0.62	0.55	0.41	0.34	0.27
	全県	報告数	1,787	5	84	330	210	145	130	111	107	102	67
		定点当たり	8.39	0.02	0.39	1.55	0.99	0.68	0.61	0.52	0.50	0.48	0.31
	県域	報告数	541	2	15	89	67	45	42	38	35	34	23
		定点当たり	7.51	0.03	0.21	1.24	0.93	0.63	0.58	0.53	0.49	0.47	0.32
水痘	全国	報告数	1,491	31	73	155	127	133	218	190	158	129	91
		定点当たり	0.47	0.01	0.02	0.05	0.04	0.04	0.07	0.06	0.05	0.04	0.03
	全県	報告数	97	1	3	5	3	4	20	9	12	15	9
		定点当たり	0.46	0.00	0.01	0.02	0.01	0.02	0.09	0.04	0.06	0.07	0.04
	県域	報告数	41	-	-	2	3	-	8	3	4	9	3
		定点当たり	0.57	-	-	0.03	0.04	-	0.11	0.04	0.06	0.13	0.04

インフルエンザ定点		項目	9	10-14	15-19	20-29	30-39	40-49	50-59	60-69	70-79	80歳以上
インフルエンザ (高病原性鳥インフルエンザを除く)	全国	報告数	834	2,260	874	1,371	1,985	1,751	1,034	686	295	245
		定点当たり	0.17	0.46	0.18	0.28	0.40	0.35	0.21	0.14	0.06	0.05
	全県	報告数	76	159	71	86	133	138	53	34	15	-
		定点当たり	0.22	0.47	0.21	0.25	0.39	0.41	0.16	0.10	0.04	-
	県域	報告数	20	40	18	29	23	51	18	11	7	-
		定点当たり	0.17	0.35	0.16	0.25	0.20	0.44	0.16	0.10	0.06	-

小児科定点		項目	9	10-14	15-19	20歳以上
RSウイルス 感染症	全国	報告数	-	6	-	3
		定点当たり	-	0.00	-	0.00
	全県	報告数	-	-	-	-
		定点当たり	-	-	-	-
	県域	報告数	-	-	-	-
		定点当たり	-	-	-	-
咽頭結膜熱	全国	報告数	16	30	2	21
		定点当たり	0.01	0.01	0.00	0.01
	全県	報告数	1	1	-	3
		定点当たり	0.00	0.00	-	0.01
	県域	報告数	1	-	-	1
		定点当たり	0.01	-	-	0.01
A群溶血性レンサ球菌咽頭炎	全国	報告数	412	833	78	356
		定点当たり	0.13	0.26	0.02	0.11
	全県	報告数	18	39	2	18
		定点当たり	0.08	0.18	0.01	0.08
	県域	報告数	7	11	-	6
		定点当たり	0.10	0.15	-	0.08
感染性胃腸炎	全国	報告数	783	2,296	614	2,653
		定点当たり	0.25	0.73	0.19	0.84
	全県	報告数	62	163	43	228
		定点当たり	0.29	0.77	0.20	1.07
	県域	報告数	20	46	14	71
		定点当たり	0.28	0.64	0.19	0.99
水痘	全国	報告数	52	100	9	25
		定点当たり	0.02	0.03	0.00	0.01
	全県	報告数	4	9	1	2
		定点当たり	0.02	0.04	0.00	0.01
	県域	報告数	1	6	1	1
		定点当たり	0.01	0.08	0.01	0.01

**表2 報告数・定点当たり報告数、疾病・年齢階級別
(全県及び横浜市・川崎市・相模原市を除く県域) (その2)**

2016年02週(01月11日～01月17日)

*表2は、各保健福祉事務所からの最新の報告をもとに作成しているため、国の還元データである表1および表3の数値と一致しないことがあります。

小児科定点	項目	合計	～5か月	～11か月	1歳	
手足口病	全国	報告数	129	-	10	53
		定点当たり	0.04	-	0.00	0.02
	全県	報告数	2	-	-	1
		定点当たり	0.01	-	-	0.00
	県域	報告数	-	-	-	-
		定点当たり	-	-	-	-
伝染性紅斑	全国	報告数	2,542	3	12	88
		定点当たり	0.80	0.00	0.00	0.03
	全県	報告数	65	-	1	5
		定点当たり	0.31	-	0.00	0.02
	県域	報告数	8	-	-	1
		定点当たり	0.11	-	-	0.01
突発性発しん	全国	報告数	1,432	27	469	740
		定点当たり	0.45	0.01	0.15	0.23
	全県	報告数	98	1	22	52
		定点当たり	0.46	0.00	0.10	0.24
	県域	報告数	32	-	7	16
		定点当たり	0.44	-	0.10	0.22
百日咳	全国	報告数	37	9	4	2
		定点当たり	0.01	0.00	0.00	0.00
	全県	報告数	-	-	-	-
		定点当たり	-	-	-	-
	県域	報告数	-	-	-	-
		定点当たり	-	-	-	-
ヘルパンギーナ	全国	報告数	65	1	5	21
		定点当たり	0.02	0.00	0.00	0.01
	全県	報告数	4	-	-	2
		定点当たり	0.02	-	-	0.01
	県域	報告数	2	-	-	2
		定点当たり	0.03	-	-	0.03
流行性耳下腺炎	全国	報告数	2,793	-	13	90
		定点当たり	0.88	-	0.00	0.03
	全県	報告数	149	-	-	3
		定点当たり	0.70	-	-	0.01
	県域	報告数	45	-	-	2
		定点当たり	0.63	-	-	0.03

小児科定点	項目	2	3	4	5	6	7	8	9	10-14	15-19	20歳以上	
手足口病	全国	報告数	17	15	8	8	2	3	2	3	6	-	2
		定点当たり	0.01	0.00	0.00	0.00	0.00	0.00	0.00	0.00	0.00	-	0.00
	全県	報告数	-	-	-	-	-	-	-	-	-	-	1
		定点当たり	-	-	-	-	-	-	-	-	-	-	0.00
	県域	報告数	-	-	-	-	-	-	-	-	-	-	-
		定点当たり	-	-	-	-	-	-	-	-	-	-	-
伝染性紅斑	全国	報告数	131	240	416	471	425	270	196	132	128	3	27
		定点当たり	0.04	0.08	0.13	0.15	0.13	0.09	0.06	0.04	0.04	0.00	0.01
	全県	報告数	4	5	12	13	6	5	4	-	-	-	1
		定点当たり	0.02	0.02	0.06	0.06	0.03	0.02	0.02	-	-	-	0.00
	県域	報告数	1	-	-	4	-	1	-	-	1	-	-
		定点当たり	0.01	-	-	0.06	-	0.01	-	-	0.01	-	-
突発性発しん	全国	報告数	133	34	10	7	4	3	1	3	1	-	-
		定点当たり	0.04	0.01	0.00	0.00	0.00	0.00	0.00	0.00	0.00	-	-
	全県	報告数	17	6	-	-	-	-	-	-	-	-	-
		定点当たり	0.08	0.03	-	-	-	-	-	-	-	-	-
	県域	報告数	8	1	-	-	-	-	-	-	-	-	-
		定点当たり	0.11	0.01	-	-	-	-	-	-	-	-	-
百日咳	全国	報告数	3	1	2	-	-	1	1	4	1	9	
		定点当たり	0.00	0.00	0.00	-	-	-	0.00	0.00	0.00	0.00	0.00
	全県	報告数	-	-	-	-	-	-	-	-	-	-	-
		定点当たり	-	-	-	-	-	-	-	-	-	-	-
	県域	報告数	-	-	-	-	-	-	-	-	-	-	-
		定点当たり	-	-	-	-	-	-	-	-	-	-	-
ヘルパンギーナ	全国	報告数	5	2	5	4	5	3	3	3	2	-	6
		定点当たり	0.00	0.00	0.00	0.00	0.00	0.00	0.00	0.00	0.00	0.00	-
	全県	報告数	-	-	-	-	1	-	-	1	-	-	-
		定点当たり	-	-	-	-	0.00	-	-	0.00	-	-	-
	県域	報告数	-	-	-	-	-	-	-	-	-	-	-
		定点当たり	-	-	-	-	-	-	-	-	-	-	-
流行性耳下腺炎	全国	報告数	181	253	385	414	368	302	221	184	308	19	55
		定点当たり	0.06	0.08	0.12	0.13	0.12	0.10	0.07	0.06	0.10	0.01	0.02
	全県	報告数	6	8	22	14	16	15	20	21	16	3	5
		定点当たり	0.03	0.04	0.10	0.07	0.08	0.07	0.09	0.10	0.08	0.01	0.02
	県域	報告数	3	3	5	3	3	3	9	4	7	1	2
		定点当たり	0.04	0.04	0.07	0.04	0.04	0.04	0.13	0.06	0.10	0.01	0.03

表2 報告数・定点当たり報告数、疾病・年齢階級別
(全県及び横浜市・川崎市・相模原市を除く県域) (その3)

2016年02週(01月11日~01月17日)

*表2は、各保健福祉事務所からの最新の報告をもとに作成しているため、国の還元データである表1および表3の数値と一致しないことがあります。

眼科定点		項目	合計	~5か月	~11か月	1歳	2	3	4	5	6	7	8
急性出血性結膜炎	全国	報告数	10	-	-	-	-	-	-	-	-	-	-
		定点当たり	0.01	-	-	-	-	-	-	-	-	-	-
	全県	報告数	3	-	-	-	-	-	-	-	-	-	-
		定点当たり	0.06	-	-	-	-	-	-	-	-	-	-
	県域	報告数	3	-	-	-	-	-	-	-	-	-	-
		定点当たり	0.19	-	-	-	-	-	-	-	-	-	-
流行性角結膜炎	全国	報告数	504	-	1	16	11	7	4	7	7	7	6
		定点当たり	0.73	-	0.00	0.02	0.02	0.01	0.01	0.01	0.01	0.01	0.01
	全県	報告数	55	-	-	3	1	-	-	-	2	1	3
		定点当たり	1.17	-	-	0.06	0.02	-	-	-	0.04	0.02	0.06
	県域	報告数	25	-	-	1	-	-	-	-	1	1	1
		定点当たり	1.56	-	-	0.06	-	-	-	-	0.06	0.06	0.06

基幹定点(週報)		項目	合計	0歳	1-4	5-9	10-14	15-19	20-24	25-29	30-34	35-39	40-44
細菌性髄膜炎	全国	報告数	11	1	-	1	-	-	1	-	1	-	-
		定点当たり	0.02	0.00	-	0.00	-	-	0.00	-	0.00	-	-
	全県	報告数	-	-	-	-	-	-	-	-	-	-	-
		定点当たり	-	-	-	-	-	-	-	-	-	-	-
	県域	報告数	-	-	-	-	-	-	-	-	-	-	-
		定点当たり	-	-	-	-	-	-	-	-	-	-	-
無菌性髄膜炎	全国	報告数	16	1	2	4	2	1	-	1	1	1	-
		定点当たり	0.03	0.00	0.00	0.01	0.00	0.00	-	0.00	0.00	0.00	-
	全県	報告数	1	-	-	-	-	-	-	-	1	-	-
		定点当たり	0.10	-	-	-	-	-	-	-	0.10	-	-
	県域	報告数	-	-	-	-	-	-	-	-	-	-	-
		定点当たり	-	-	-	-	-	-	-	-	-	-	-
マイコプラズマ肺炎	全国	報告数	341	2	61	122	83	10	3	10	9	4	3
		定点当たり	0.72	0.00	0.13	0.26	0.18	0.02	0.01	0.02	0.02	0.01	0.01
	全県	報告数	3	-	2	-	-	-	-	-	-	-	-
		定点当たり	0.30	-	0.20	-	-	-	-	-	-	-	-
	県域	報告数	1	-	-	-	-	-	-	-	-	-	-
		定点当たり	0.25	-	-	-	-	-	-	-	-	-	-
クラミジア肺炎(オウム病を除く)	全国	報告数	13	-	1	3	3	1	1	-	-	-	1
		定点当たり	0.03	-	0.00	0.01	0.01	0.00	0.00	-	-	-	0.00
	全県	報告数	-	-	-	-	-	-	-	-	-	-	-
		定点当たり	-	-	-	-	-	-	-	-	-	-	-
	県域	報告数	-	-	-	-	-	-	-	-	-	-	-
		定点当たり	-	-	-	-	-	-	-	-	-	-	-
感染性胃腸炎(ロタウイルス)	全国	報告数	86	13	59	9	2	-	-	-	-	-	-
		定点当たり	0.18	0.03	0.12	0.02	0.00	-	-	-	-	-	-
	全県	報告数	1	-	1	-	-	-	-	-	-	-	-
		定点当たり	0.10	-	0.10	-	-	-	-	-	-	-	-
	県域	報告数	1	-	1	-	-	-	-	-	-	-	-
		定点当たり	0.25	-	0.25	-	-	-	-	-	-	-	-

眼科定点		項目	9	10-14	15-19	20-29	30-39	40-49	50-59	60-69	70歳以上
急性出血性結膜炎	全国	報告数	-	-	1	2	1	-	3	2	1
		定点当たり	-	-	0.00	0.00	0.00	-	0.00	0.00	0.00
	全県	報告数	-	-	1	1	1	-	-	-	-
		定点当たり	-	-	0.02	0.02	0.02	-	-	-	-
	県域	報告数	-	-	1	1	1	-	-	-	-
		定点当たり	-	-	0.06	0.06	0.06	-	-	-	-
流行性角結膜炎	全国	報告数	2	15	16	63	120	69	47	56	50
		定点当たり	0.00	0.02	0.02	0.09	0.17	0.10	0.07	0.08	0.07
	全県	報告数	1	1	-	3	20	7	4	5	4
		定点当たり	0.02	0.02	-	0.06	0.43	0.15	0.09	0.11	0.09
	県域	報告数	1	-	-	-	10	4	2	2	2
		定点当たり	0.06	-	-	-	0.63	0.25	0.13	0.13	0.13

基幹定点(週報)		項目	45-49	50-54	55-59	60-64	65-69	70歳以上
細菌性髄膜炎	全国	報告数	-	1	-	1	1	4
		定点当たり	-	0.00	-	0.00	0.00	0.01
	全県	報告数	-	-	-	-	-	-
		定点当たり	-	-	-	-	-	-
	県域	報告数	-	-	-	-	-	-
		定点当たり	-	-	-	-	-	-
無菌性髄膜炎	全国	報告数	-	-	2	-	-	1
		定点当たり	-	-	0.00	-	-	0.00
	全県	報告数	-	-	-	-	-	-
		定点当たり	-	-	-	-	-	-
	県域	報告数	-	-	-	-	-	-
		定点当たり	-	-	-	-	-	-
マイコプラズマ肺炎	全国	報告数	-	2	2	2	2	26
		定点当たり	-	0.00	0.00	0.00	0.00	0.05
	全県	報告数	-	-	-	-	-	1
		定点当たり	-	-	-	-	-	0.10
	県域	報告数	-	-	-	-	-	1
		定点当たり	-	-	-	-	-	0.25
クラミジア肺炎(オウム病を除く)	全国	報告数	-	-	-	-	1	2
		定点当たり	-	-	-	-	0.00	0.00
	全県	報告数	-	-	-	-	-	-
		定点当たり	-	-	-	-	-	-
	県域	報告数	-	-	-	-	-	-
		定点当たり	-	-	-	-	-	-
感染性胃腸炎(ロタウイルス)	全国	報告数	-	-	-	-	-	3
		定点当たり	-	-	-	-	-	0.01
	全県	報告数	-	-	-	-	-	-
		定点当たり	-	-	-	-	-	-
	県域	報告数	-	-	-	-	-	-
		定点当たり	-	-	-	-	-	-

表3 5週前～今週の推移 (その1)
(全県及び横浜市・川崎市・相模原市を除く県域)

2016年02週(01月11日～01月17日)

疾病名	項目		5週前	4週前	3週前	2週前	1週前	今週
			50週	51週	52週	53週	01週	02週
			(12月07日 ～12月13 日)	(12月14日 ～12月20 日)	(12月21日 ～12月27 日)	(12月28日 ～01月03 日)	(01月04日 ～01月10 日)	(01月11日 ～01月17 日)
インフルエンザ (高病原性鳥インフル ガを除く)	全県	報告数	64	122	231	117	594	1,424
		定点当たり	0.20	0.37	0.72	0.41	1.84	4.21
	県域	報告数	14	26	76	40	223	398
		定点当たり	0.12	0.23	0.66	0.39	1.96	3.46
RSウイルス 感染症	全県	報告数	228	220	148	44	95	75
		定点当たり	1.10	1.05	0.72	0.24	0.47	0.35
	県域	報告数	129	106	85	26	54	41
		定点当たり	1.79	1.47	1.18	0.41	0.76	0.57
咽頭結膜熱	全県	報告数	99	149	115	28	73	47
		定点当たり	0.48	0.71	0.56	0.15	0.36	0.22
	県域	報告数	20	40	42	4	20	17
		定点当たり	0.28	0.56	0.58	0.06	0.28	0.24
A群溶血性レ ンサ球菌咽頭 炎	全県	報告数	630	558	539	191	336	390
		定点当たり	3.03	2.66	2.62	1.05	1.66	1.83
	県域	報告数	197	180	199	34	106	111
		定点当たり	2.74	2.50	2.76	0.54	1.49	1.54
感染性胃腸炎	全県	報告数	2,942	3,139	3,080	922	1,869	1,787
		定点当たり	14.14	14.95	14.95	5.07	9.21	8.39
	県域	報告数	853	938	954	207	561	541
		定点当たり	11.85	13.03	13.25	3.29	7.90	7.51
水痘	全県	報告数	247	249	241	76	255	97
		定点当たり	1.19	1.19	1.17	0.42	1.26	0.46
	県域	報告数	101	103	92	29	122	41
		定点当たり	1.40	1.43	1.28	0.46	1.72	0.57
手足口病	全県	報告数	33	19	18	4	15	2
		定点当たり	0.16	0.09	0.09	0.02	0.07	0.01
	県域	報告数	26	12	11	3	12	-
		定点当たり	0.36	0.17	0.15	0.05	0.17	-
伝染性紅斑	全県	報告数	52	54	58	15	60	65
		定点当たり	0.25	0.26	0.28	0.08	0.30	0.31
	県域	報告数	10	16	10	3	10	8
		定点当たり	0.14	0.22	0.14	0.05	0.14	0.11
突発性発しん	全県	報告数	95	91	83	21	65	98
		定点当たり	0.46	0.43	0.40	0.12	0.32	0.46
	県域	報告数	35	31	33	9	32	32
		定点当たり	0.49	0.43	0.46	0.14	0.45	0.44

表3 5週前～今週の推移 (その2)
(全県及び横浜市・川崎市・相模原市を除く県域)

2016年02週(01月11日～01月17日)

疾病名	項目		5週前	4週前	3週前	2週前	1週前	今週
			50週	51週	52週	53週	01週	02週
			(12月07日 ～12月13 日)	(12月14日 ～12月20 日)	(12月21日 ～12月27 日)	(12月28日 ～01月03 日)	(01月04日 ～01月10 日)	(01月11日 ～01月17 日)
百日咳	全県	報告数	-	3	-	-	3	-
		定点当たり	-	0.01	-	-	0.01	-
	県域	報告数	-	2	-	-	-	-
		定点当たり	-	0.03	-	-	-	-
ヘルパンギーナ	全県	報告数	3	2	-	-	1	4
		定点当たり	0.01	0.01	-	-	-	0.02
	県域	報告数	2	2	-	-	1	2
		定点当たり	0.03	0.03	-	-	0.01	0.03
流行性耳下腺炎	全県	報告数	108	137	144	59	150	149
		定点当たり	0.52	0.65	0.70	0.32	0.74	0.70
	県域	報告数	26	43	56	16	43	45
		定点当たり	0.36	0.60	0.78	0.25	0.61	0.63
急性出血性結膜炎	全県	報告数	1	1	4	-	2	3
		定点当たり	0.02	0.02	0.09	-	0.04	0.06
	県域	報告数	1	1	-	-	-	3
		定点当たり	0.07	0.06	-	-	-	0.19
流行性角結膜炎	全県	報告数	65	68	64	23	76	55
		定点当たり	1.41	1.51	1.42	0.58	1.65	1.17
	県域	報告数	22	26	30	10	28	25
		定点当たり	1.47	1.63	1.88	0.67	1.75	1.56
細菌性髄膜炎	全県	報告数	-	1	-	-	-	-
		定点当たり	-	0.11	-	-	-	-
	県域	報告数	-	1	-	-	-	-
		定点当たり	-	0.25	-	-	-	-
無菌性髄膜炎	全県	報告数	-	-	-	-	-	1
		定点当たり	-	-	-	-	-	0.10
	県域	報告数	-	-	-	-	-	-
		定点当たり	-	-	-	-	-	-
マイコプラズマ肺炎	全県	報告数	5	10	4	5	3	3
		定点当たり	0.56	1.11	0.40	0.45	0.30	0.30
	県域	報告数	5	5	-	2	-	1
		定点当たり	1.25	1.25	-	0.50	-	0.25
クラミジア肺炎 (オウム病を除く)	全県	報告数	-	-	-	-	-	-
		定点当たり	-	-	-	-	-	-
	県域	報告数	-	-	-	-	-	-
		定点当たり	-	-	-	-	-	-
感染性胃腸炎 (ロタウイルス)	全県	報告数	2	2	1	1	1	1
		定点当たり	0.22	0.22	0.10	0.09	0.10	0.10
	県域	報告数	-	2	-	1	1	1
		定点当たり	-	0.50	-	0.25	0.25	0.25