



# 神奈川県感染症発生情報（1週報）

## （1月4日～1月10日）

<http://www.eiken.pref.kanagawa.jp/>



### 今週の注目感染症

～インフルエンザ～ 感染している人の咳やくしゃみに含まれるウイルスを吸い込んだり、ウイルスが付着した手で目、鼻、口を触れたりすることによって感染します。第1週は神奈川県内の定点当たり報告数が1.84（前週0.41）となり、流行開始の目安となる1を超えました。感染予防の基本である外出後の手洗い・うがいは十分に行い、急な発熱や咳、くしゃみなどインフルエンザが疑われる症状がある場合、周囲に感染が広がらないようにマスクを着用しましょう。重症化を防ぐためにはインフルエンザワクチンの接種が有効です。また、合併症の一つである肺炎の予防には肺炎球菌ワクチンの接種が有効です。接種希望の方は、お早めにかかりつけの医療機関にご相談ください。

### 今週の全数把握対象疾患

（当該週の国による集計及び各保健福祉事務所からの報告をもとに期日を決めて集計しているため、集計数が前後することがあります。）

分類	対象疾患	内訳				神奈川県
		県域	横浜市	川崎市	相模原市	
二類	結核	5	15	3	2	25
三類	腸管出血性大腸菌感染症			1		1
四類	E型肝炎				1	1
	デング熱		1			1
五類	カルバペネム耐性腸内細菌科細菌感染症		1			1
	急性脳炎		1			1
	劇症型溶血性レンサ球菌感染症	2				2
	後天性免疫不全症候群		1			1
	侵襲性インフルエンザ菌感染症		1			1
	侵襲性肺炎球菌感染症	1	3			4
	水痘（入院例）	1				1
	梅毒	1	1			2
	バンコマイシン耐性腸球菌感染症	1				1
	麻しん	1	1			2

### 全数把握対象疾患情報

- ・結核25例：年齢群は20歳代1例、30歳代2例、40歳代3例、50歳代3例、60歳代3例、70歳代6例、80歳代6例、90歳代1例、病型は肺結核12例、肺結核及び結核性胸膜炎2例、肺結核及び粟粒結核1例、肺結核・粟粒結核及び結核性髄膜炎1例、結核性胸膜炎4例、粟粒結核及び結核性髄膜炎1例、無症状病原体保有者4例
- ・腸管出血性大腸菌感染症1例（無症状病原体保有者）：年齢群は40歳代、血清型・毒素型はO157 VT2、感染地域は神奈川県
- ・E型肝炎1例：年齢群は70歳代、推定感染経路は経口感染、感染地域は神奈川県
- ・デング熱1例：年齢群は20歳代、病型はデング熱、感染地域はベトナム社会主義共和国
- ・カルバペネム耐性腸内細菌科細菌感染症1例：年齢群は60歳代、菌種は*Enterobacter aerogenes*、感染経路は医療器具関連感染（中心静脈カテーテル）、感染地域は神奈川県
- ・急性脳炎1例：年齢群は10歳未満、病型はその他（ノロウイルス）、推定感染地域は都道府県不明
- ・劇症型溶血性レンサ球菌感染症2例：年齢群は60歳代1例、70歳代1例、推定感染経路は創傷感染2例、推定感染地域は神奈川県1例、都道府県不明1例
- ・後天性免疫不全症候群1例：年齢群は60歳代、病型はその他（発熱）、推定感染経路は異性間性的接触、推定感染地域はインドネシア共和国
- ・侵襲性インフルエンザ菌感染症1例：年齢群は70歳代、感染地域は神奈川県、ワクチン接種歴は不明
- ・侵襲性肺炎球菌感染症4例：年齢群は40歳代1例、60歳代2例、80歳代1例、推定感染地域は神奈川県3例、都道府県不明1例、ワクチン接種歴は接種なし2例、不明2例
- ・水痘（入院例）1例：年齢群は1歳未満、病型は臨床診断例、推定感染経路は飛沫・飛沫核感染、推定感染地域は神奈川県、ワクチン接種歴は接種なし
- ・梅毒2例：年齢群は20歳代2例、病型は早期顕症梅毒 期1例、無症状病原体保有者1例、推定感染経路は異性間性的接触2例、推定感染地域は神奈川県2例
- ・バンコマイシン耐性腸球菌感染症1例：年齢群は50歳代、推定感染経路は不明、推定感染地域は都道府県不明
- ・麻しん2例：年齢群は1歳未満1例、20歳代1例、病型は臨床診断例2例、推定感染地域は都道府県不明2例、ワクチン接種歴は接種あり1例、接種なし1例

### 今週の定点把握対象疾患

- ・インフルエンザの定点当たり報告数が、鎌倉保健福祉事務所三崎センター管内以外の地域で流行開始の目安（1）を超えています。
- ・咽頭結膜熱の定点当たり報告数が、鎌倉保健福祉事務所三崎センター管内（3.00）で警報レベル（3）となっています。

### 神奈川県感染症情報センター

神奈川県衛生研究所 企画情報部 衛生情報課

TEL:0467-83-4400(代表)

FAX:0467-89-5211(企画情報部)

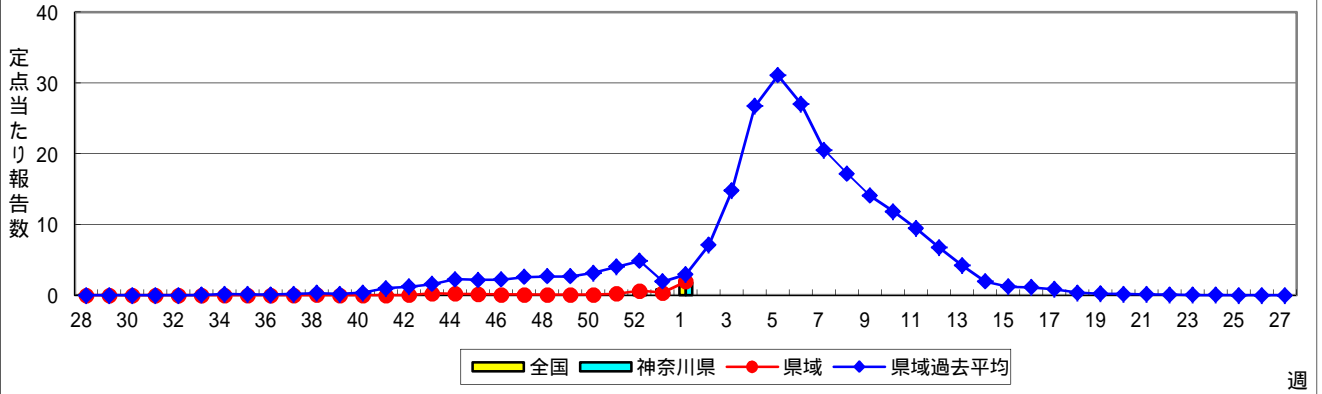
感染症発生動向調査事業は「感染症の予防及び感染症の患者に対する医療に関する法律」によって行われています。

\* 県域とは、神奈川県内の市町村のうち横浜市、川崎市、相模原市を除いた地域です。

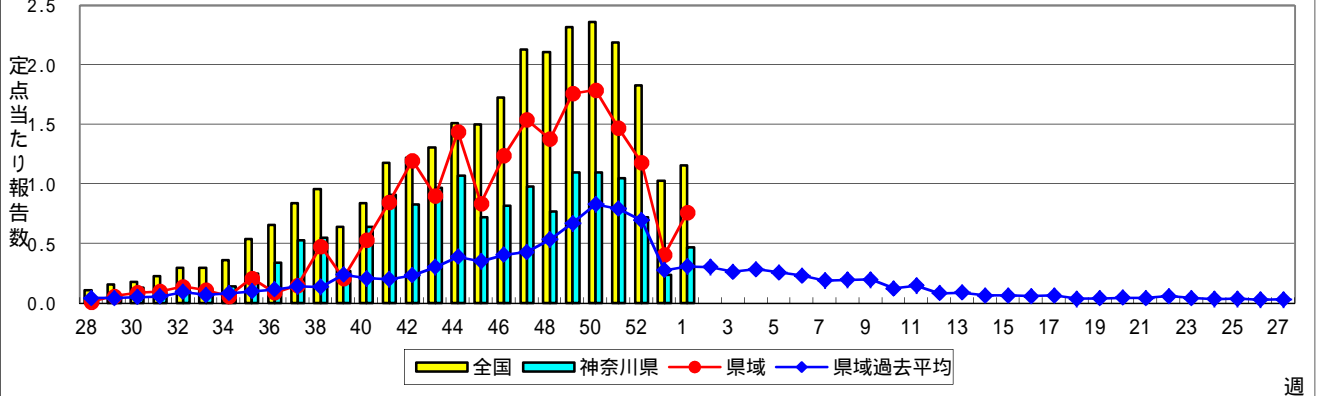
# 感染症発生動向調査:週報対象疾患の時系列グラフ

疾患名の括弧書きは、一般名称であり、正式名称ではありません。  
 神奈川県&県域(横浜市・川崎市・相模原市を除く)のデータです。

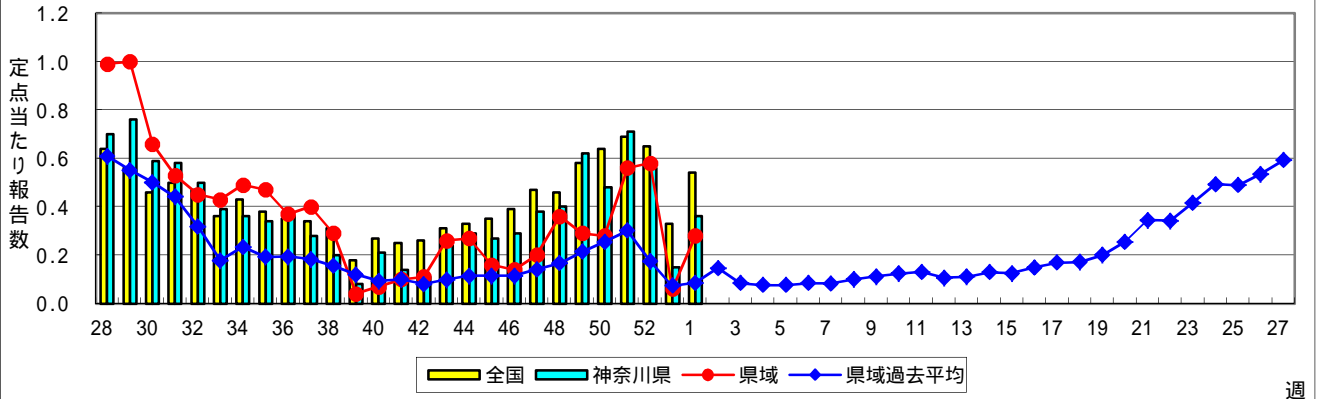
## インフルエンザ(高病原性鳥インフルエンザを除く)



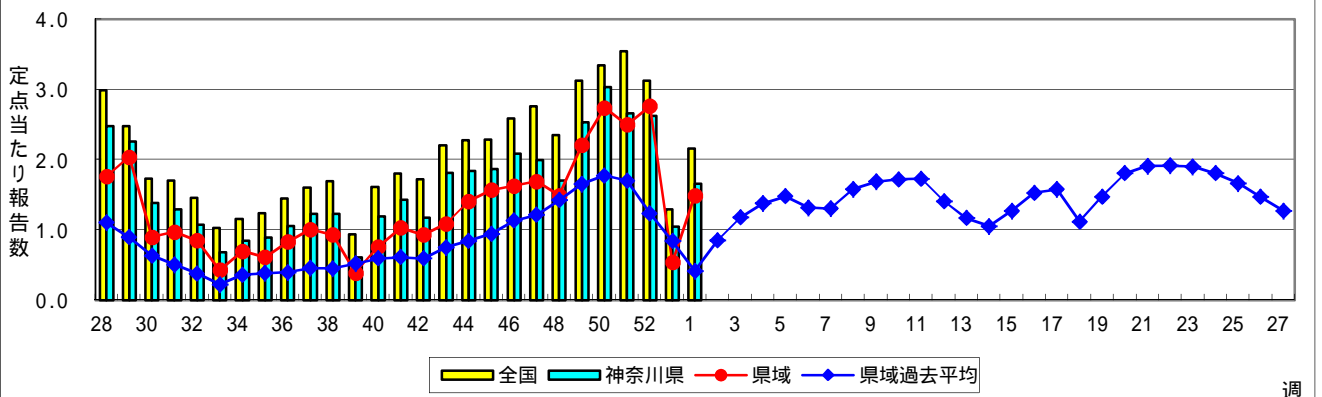
## RSウイルス感染症



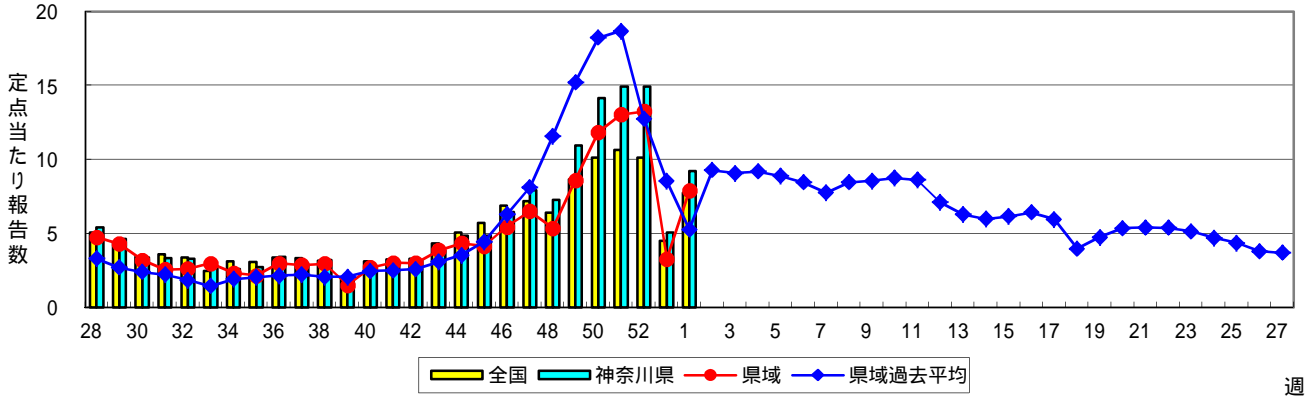
## 咽頭結膜熱(プール熱)



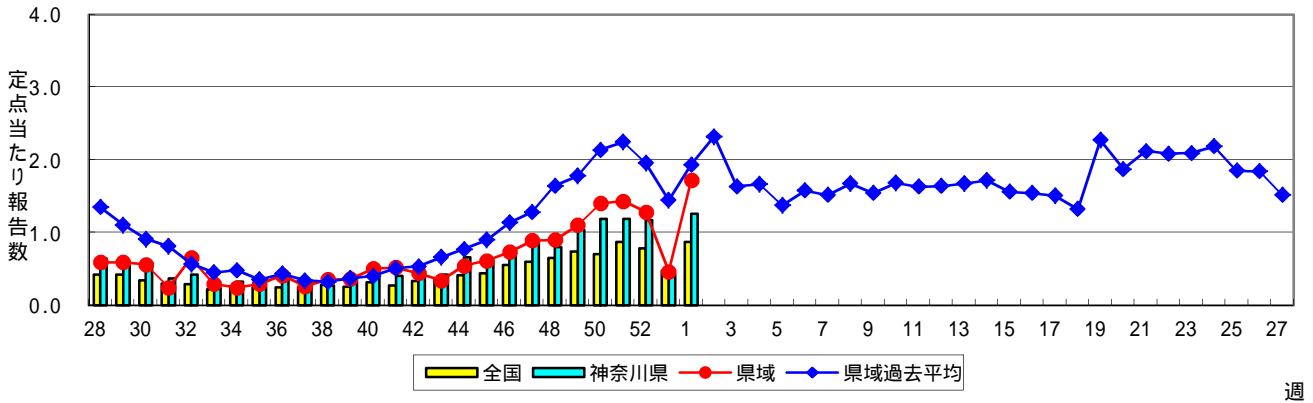
## A群溶血性レンサ球菌咽頭炎



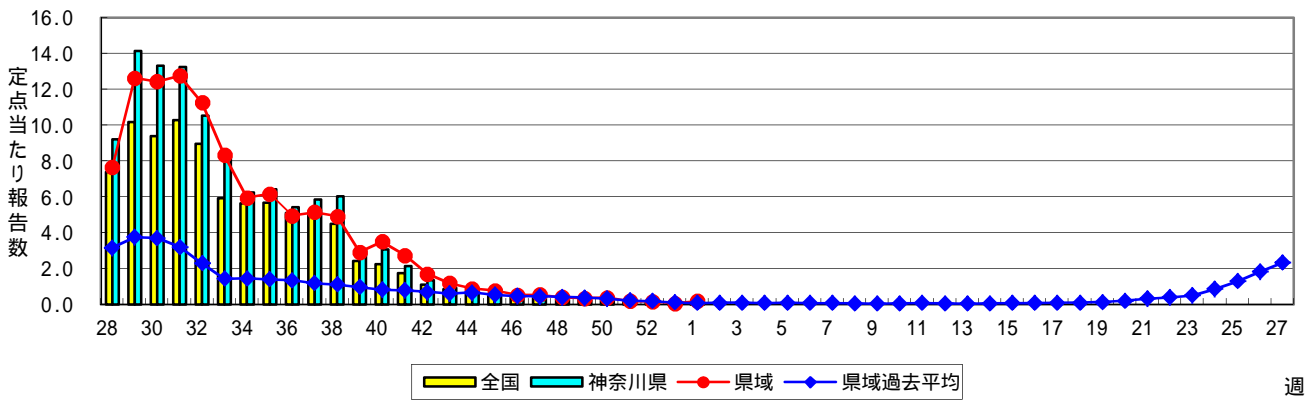
### 感染性胃腸炎



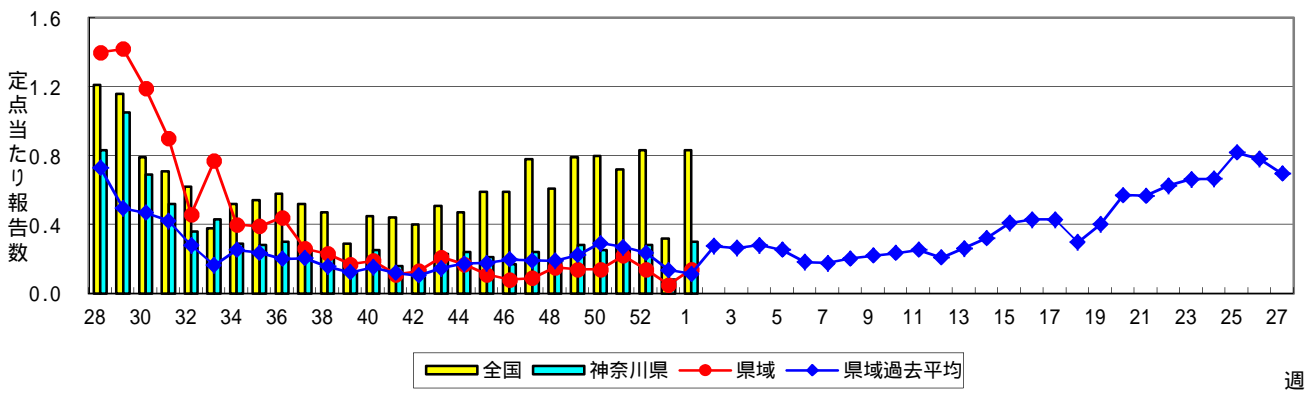
### 水痘(水ぼうそう)



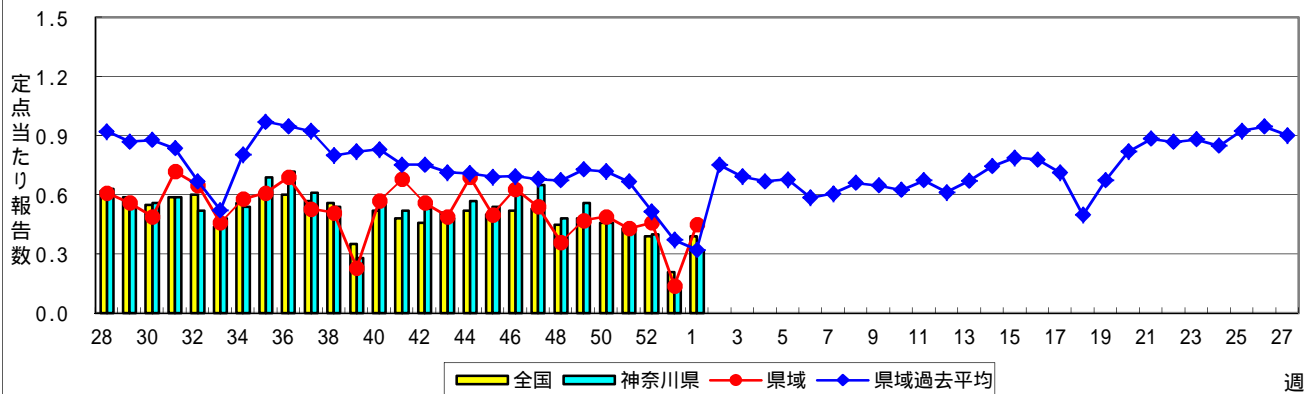
### 手足口病



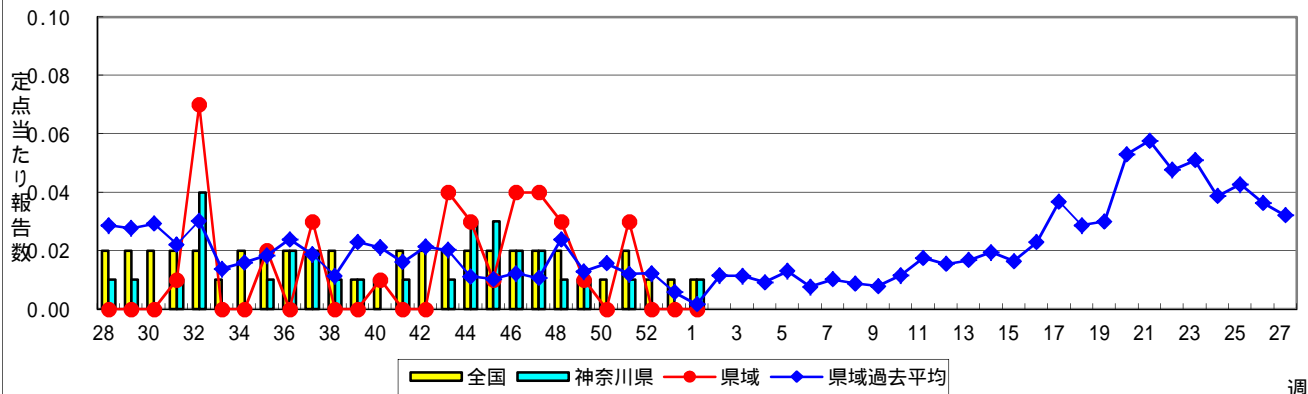
### 伝染性紅斑(リンゴ病)



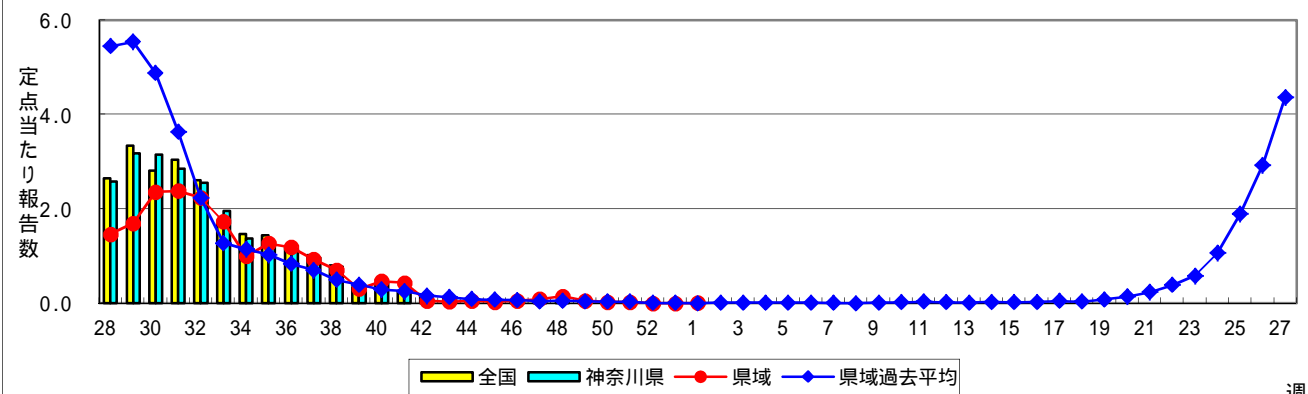
### 突発性発しん



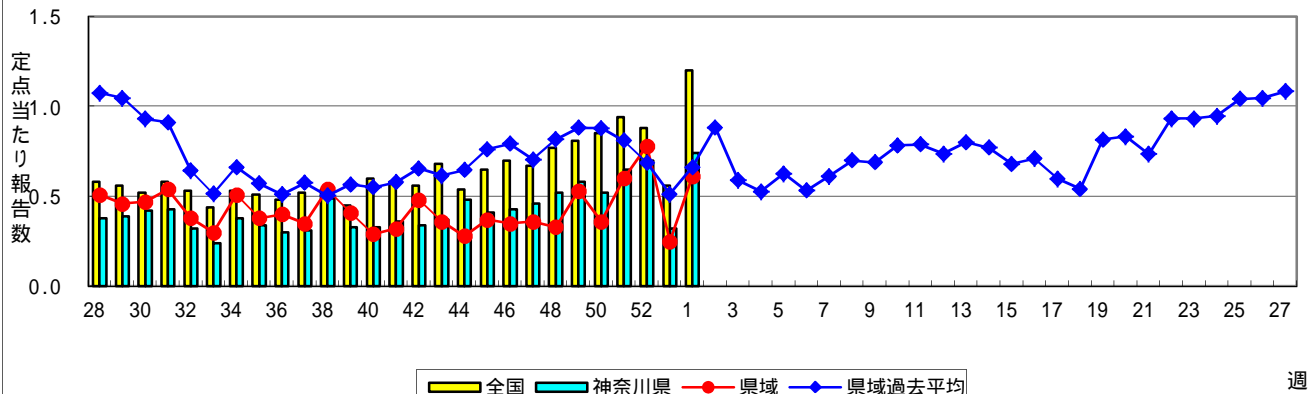
### 百日咳



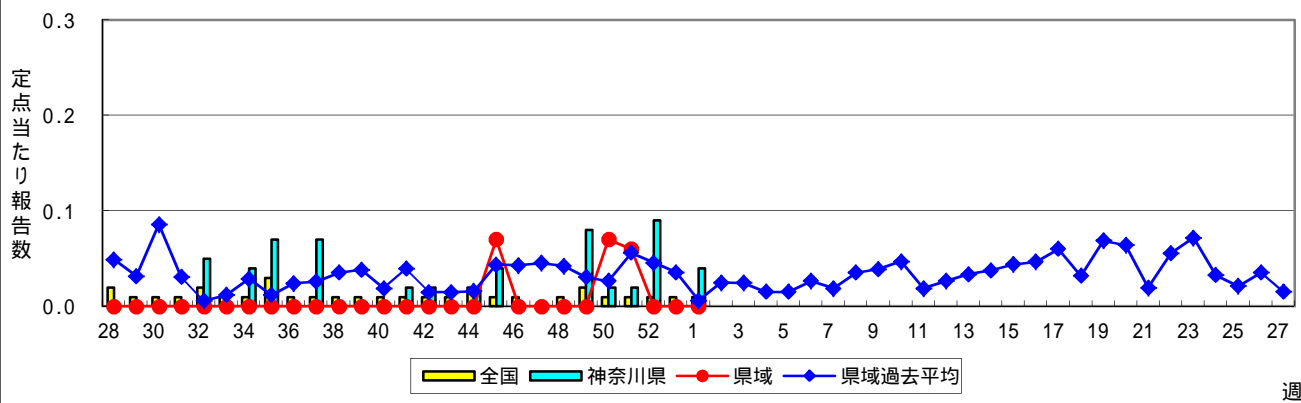
### ヘルパンギーナ



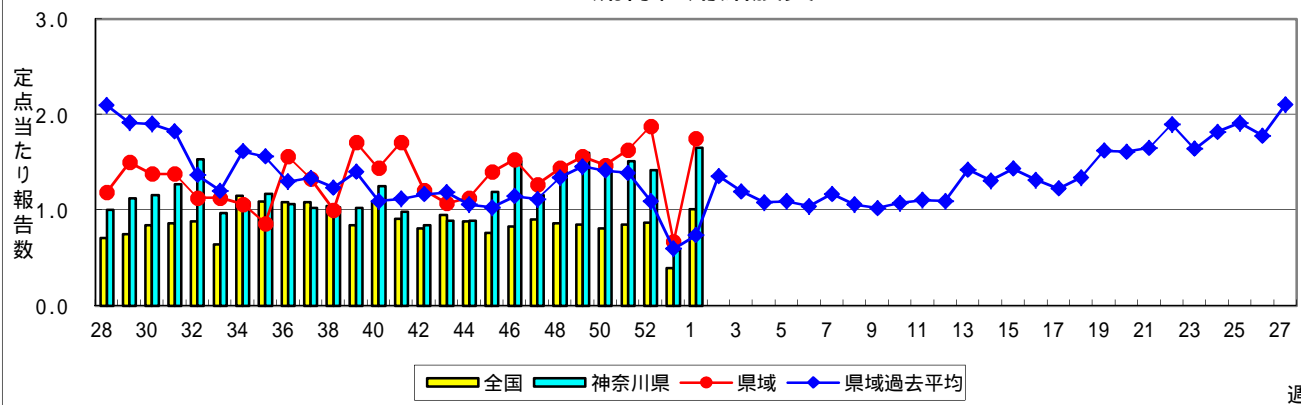
### 流行性耳下腺炎(おたふくかぜ)



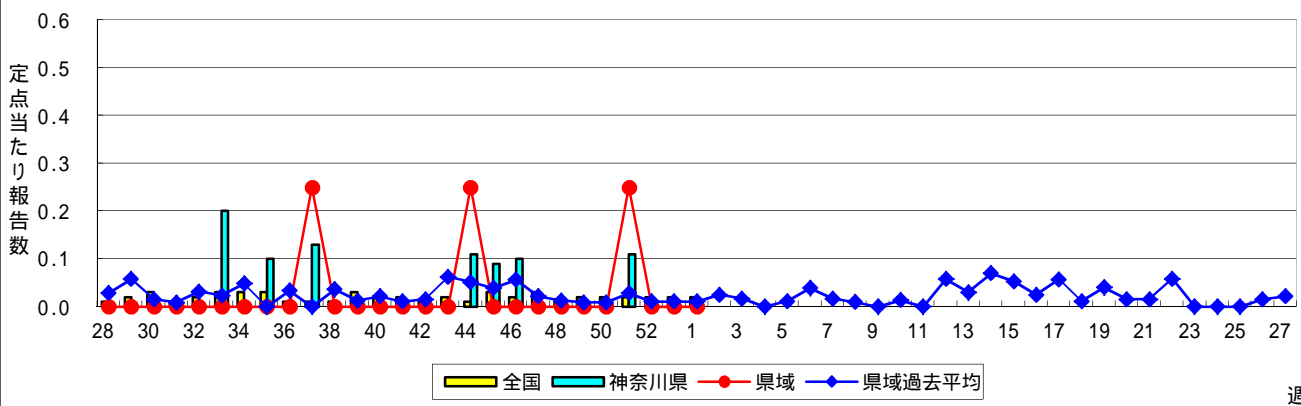
### 急性出血性結膜炎



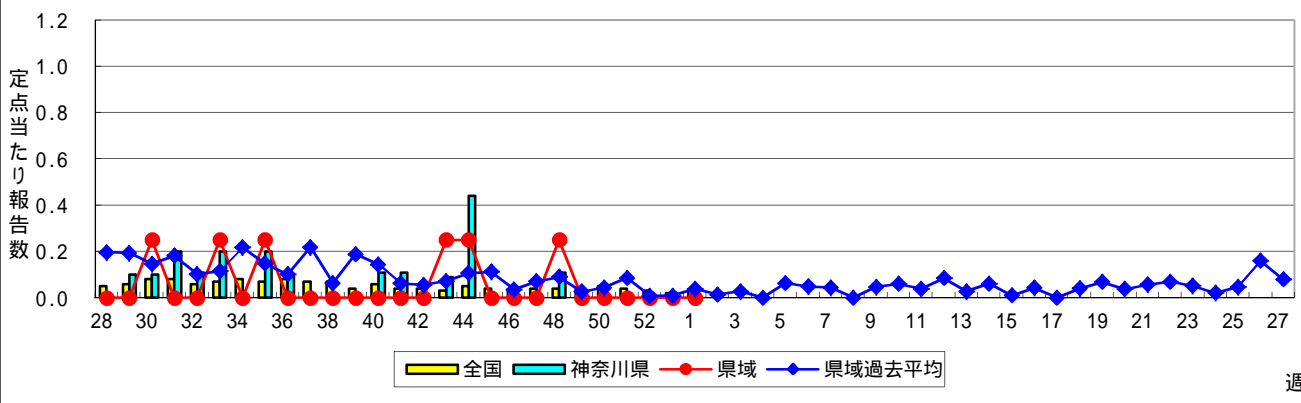
### 流行性角結膜炎



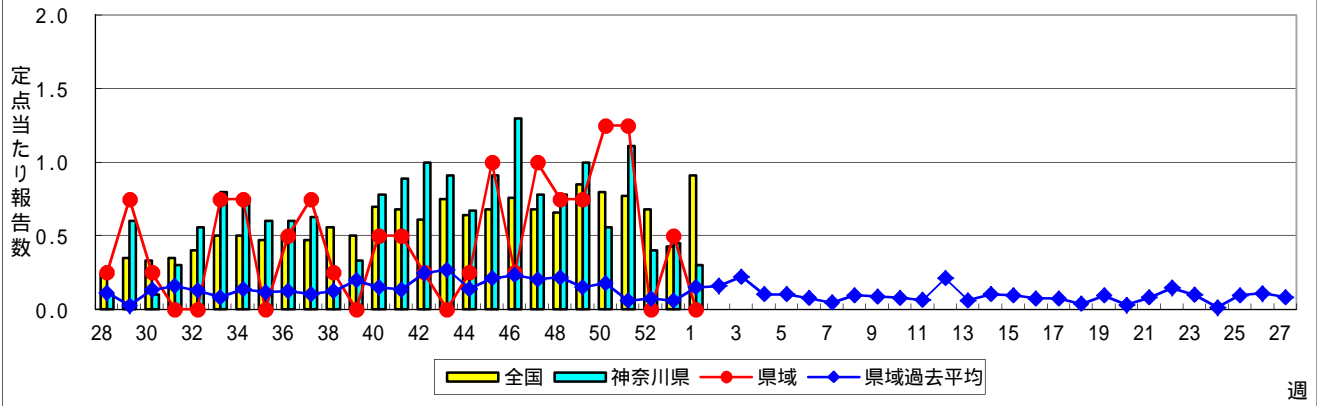
### 細菌性髄膜炎



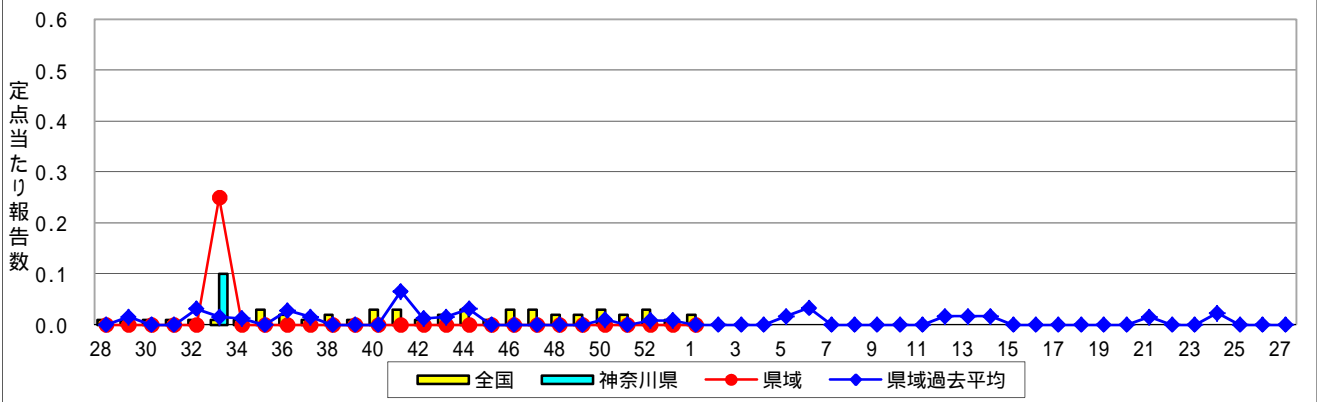
### 無菌性髄膜炎



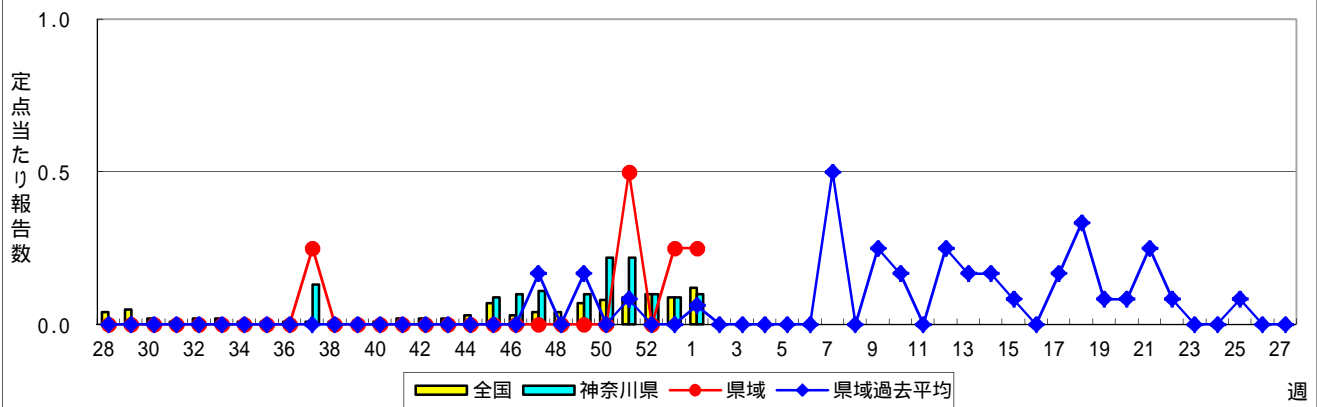
### マイコプラズマ肺炎



### クラミジア肺炎(オウム病を除く)



### 感染性胃腸炎(ロタウイルス)



**表1 報告数・定点当たり報告数 疾病、政令市・保健所別 (その1)**

2016年01週(01月04日~01月10日)

神奈川県	インフルエンザ (高病原性鳥インフルエンザを除く)		RSウイルス感染症		咽頭結膜熱		A群溶血性レンサ球菌咽頭炎		感染性胃腸炎	
	報告数	定点当たり	報告数	定点当たり	報告数	定点当たり	報告数	定点当たり	報告数	定点当たり
全県	594	1.84	95	0.47	73	0.36	336	1.66	1,869	9.21
横浜市	202	1.53	27	0.32	36	0.43	136	1.62	778	9.26
川崎市	123	2.28	12	0.36	15	0.45	76	2.30	363	11.00
相模原市	46	2.00	2	0.13	2	0.13	18	1.20	167	11.13
県域 (横浜市、川崎市、相模原市を除く)	223	1.96	54	0.76	20	0.28	106	1.49	561	7.90
横須賀市	26	1.86	11	1.22	-	-	5	0.56	56	6.22
藤沢市	33	2.36	4	0.44	1	0.11	7	0.78	47	5.22
平塚	27	2.45	9	1.29	-	-	9	1.29	53	7.57
平塚 秦野センター	17	1.70	3	0.50	-	-	12	2.00	48	8.00
鎌倉	11	1.22	-	-	-	-	11	2.20	46	9.20
鎌倉 三崎センター	-	-	-	-	6	3.00	6	3.00	4	2.00
小田原	23	2.30	2	0.33	1	0.17	14	2.33	64	10.67
小田原 足柄上センター	13	2.60	-	-	-	-	-	-	4	1.33
厚木	41	2.41	23	2.09	6	0.55	29	2.64	146	13.27
厚木 大和センター	12	1.20	-	-	-	-	5	0.83	54	9.00
茅ヶ崎	20	1.82	2	0.29	6	0.86	8	1.14	39	5.57

神奈川県	水痘		手足口病		伝染性紅斑		突発性発しん		百日咳	
	報告数	定点当たり	報告数	定点当たり	報告数	定点当たり	報告数	定点当たり	報告数	定点当たり
全県	255	1.26	15	0.07	60	0.30	65	0.32	3	0.01
横浜市	73	0.87	2	0.02	11	0.13	22	0.26	2	0.02
川崎市	31	0.94	-	-	28	0.85	9	0.27	1	0.03
相模原市	29	1.93	1	0.07	11	0.73	2	0.13	-	-
県域 (横浜市、川崎市、相模原市を除く)	122	1.72	12	0.17	10	0.14	32	0.45	-	-
横須賀市	8	0.89	4	0.44	2	0.22	4	0.44	-	-
藤沢市	19	2.11	-	-	1	0.11	3	0.33	-	-
平塚	26	3.71	1	0.14	-	-	2	0.29	-	-
平塚 秦野センター	6	1.00	1	0.17	6	1.00	1	0.17	-	-
鎌倉	6	1.20	1	0.20	1	0.20	2	0.40	-	-
鎌倉 三崎センター	1	0.50	-	-	-	-	5	2.50	-	-
小田原	13	2.17	1	0.17	-	-	2	0.33	-	-
小田原 足柄上センター	4	1.33	-	-	-	-	1	0.33	-	-
厚木	15	1.36	4	0.36	-	-	9	0.82	-	-
厚木 大和センター	6	1.00	-	-	-	-	1	0.17	-	-
茅ヶ崎	18	2.57	-	-	-	-	2	0.29	-	-

神奈川県	ヘルパンギーナ		流行性耳下腺炎		急性出血性結膜炎		流行性角結膜炎		細菌性髄膜炎	
	報告数	定点当たり	報告数	定点当たり	報告数	定点当たり	報告数	定点当たり	報告数	定点当たり
全県	1	-	150	0.74	2	0.04	76	1.65	-	-
横浜市	-	-	77	0.92	1	-	20	1.05	-	-
川崎市	-	-	26	0.79	1	0.14	14	2.00	-	-
相模原市	-	-	4	0.27	-	-	14	3.50	-	-
県域 (横浜市、川崎市、相模原市を除く)	1	0.01	43	0.61	-	-	28	1.75	-	-
横須賀市	-	-	2	0.22	-	-	6	3.00	-	-
藤沢市	-	-	10	1.11	-	-	1	0.50	-	-
平塚	-	-	4	0.57	-	-	-	-	-	-
平塚 秦野センター	-	-	-	-	-	-	1	1.00	...	...
鎌倉	-	-	9	1.80	-	-	3	3.00	...	...
鎌倉 三崎センター	-	-	1	0.50	...	...	...	...	...	...
小田原	-	-	3	0.50	-	-	-	-	...	...
小田原 足柄上センター	-	-	-	-	...	...	...	...	...	...
厚木	1	0.09	4	0.36	-	-	11	3.67	-	-
厚木 大和センター	-	-	3	0.50	-	-	-	-	...	...
茅ヶ崎	-	-	7	1.00	-	-	6	3.00	...	...





表2 報告数・定点当たり報告数、疾病・年齢階級別  
(全県及び横浜市・川崎市・相模原市を除く県域) (その1)

2016年01週(01月04日~01月10日)

\*表2は、各保健福祉事務所からの最新の報告をもとに作成しているため、国の還元データである表1および表3の数値と一致しないことがあります。

インフルエンザ定点		項目	合計	~5か月	~11か月	1歳	2	3	4	5	6	7	8
インフルエンザ (高病原性鳥インフルエンザを除く)	全国	報告数	9,964	57	188	442	444	450	505	509	435	336	329
		定点当たり	2.02	0.01	0.04	0.09	0.09	0.09	0.10	0.10	0.09	0.07	0.07
	全県	報告数	594	2	9	26	28	25	23	35	19	21	24
		定点当たり	1.84	0.01	0.03	0.08	0.09	0.08	0.07	0.11	0.06	0.07	0.07
	県域	報告数	223	2	4	9	7	8	12	12	10	5	14
		定点当たり	1.96	0.02	0.04	0.08	0.06	0.07	0.11	0.11	0.09	0.04	0.12

小児科定点		項目	合計	~5か月	~11か月	1歳	2	3	4	5	6	7	8
RSウイルス 感染症	全国	報告数	3,630	972	994	961	416	174	54	21	13	7	4
		定点当たり	1.16	0.31	0.32	0.31	0.13	0.06	0.02	0.01	0.00	0.00	0.00
	全県	報告数	95	20	32	25	12	4	2	-	-	-	-
		定点当たり	0.47	0.10	0.16	0.12	0.06	0.02	0.01	-	-	-	-
	県域	報告数	54	9	17	14	9	3	2	-	-	-	-
		定点当たり	0.76	0.13	0.24	0.20	0.13	0.04	0.03	-	-	-	-
咽頭結膜熱	全国	報告数	1,696	11	98	411	249	241	201	148	98	70	56
		定点当たり	0.54	0.00	0.03	0.13	0.08	0.08	0.06	0.05	0.03	0.02	0.02
	全県	報告数	73	-	2	11	16	9	4	10	4	5	4
		定点当たり	0.36	-	0.01	0.05	0.08	0.04	0.02	0.05	0.02	0.02	0.02
	県域	報告数	20	-	1	2	5	4	-	4	-	1	1
		定点当たり	0.28	-	0.01	0.03	0.07	0.06	-	0.06	-	0.01	0.01
A群溶血性レンサ球菌咽頭炎	全国	報告数	6,771	7	55	247	437	637	819	884	775	590	501
		定点当たり	2.16	0.00	0.02	0.08	0.14	0.20	0.26	0.28	0.25	0.19	0.16
	全県	報告数	336	-	-	7	19	34	30	47	43	33	30
		定点当たり	1.66	-	-	0.03	0.09	0.17	0.15	0.23	0.21	0.16	0.15
	県域	報告数	106	-	-	2	6	9	9	14	12	10	9
		定点当たり	1.49	-	-	0.03	0.08	0.13	0.13	0.20	0.17	0.14	0.13
感染性胃腸炎	全国	報告数	24,300	259	1,655	4,372	2,879	2,092	1,787	1,570	1,254	1,020	919
		定点当たり	7.74	0.08	0.53	1.39	0.92	0.67	0.57	0.50	0.40	0.32	0.29
	全県	報告数	1,869	14	136	328	235	161	147	114	91	89	77
		定点当たり	9.21	0.07	0.67	1.62	1.16	0.79	0.72	0.56	0.45	0.44	0.38
	県域	報告数	561	2	49	84	68	52	39	38	36	29	23
		定点当たり	7.90	0.03	0.69	1.18	0.96	0.73	0.55	0.54	0.51	0.41	0.32
水痘	全国	報告数	2,736	26	93	230	182	232	432	401	319	308	194
		定点当たり	0.87	0.01	0.03	0.07	0.06	0.07	0.14	0.13	0.10	0.10	0.06
	全県	報告数	255	6	5	16	8	20	30	29	29	53	24
		定点当たり	1.26	0.03	0.02	0.08	0.04	0.10	0.15	0.14	0.14	0.26	0.12
	県域	報告数	122	3	3	5	5	12	16	15	17	19	10
		定点当たり	1.72	0.04	0.04	0.07	0.07	0.17	0.23	0.21	0.24	0.27	0.14

インフルエンザ定点		項目	9	10-14	15-19	20-29	30-39	40-49	50-59	60-69	70-79	80歳以上
インフルエンザ (高病原性鳥インフルエンザを除く)	全国	報告数	305	838	424	932	1,264	1,026	661	443	216	160
		定点当たり	0.06	0.17	0.09	0.19	0.26	0.21	0.13	0.09	0.04	0.03
	全県	報告数	16	50	22	55	94	77	25	27	13	3
		定点当たり	0.05	0.15	0.07	0.17	0.29	0.24	0.08	0.08	0.04	0.01
	県域	報告数	7	14	5	17	38	27	9	11	11	1
		定点当たり	0.06	0.12	0.04	0.15	0.33	0.24	0.08	0.10	0.10	0.01

小児科定点		項目	9	10-14	15-19	20歳以上
RSウイルス 感染症	全国	報告数	4	5	-	5
		定点当たり	0.00	0.00	-	0.00
	全県	報告数	-	-	-	-
		定点当たり	-	-	-	-
	県域	報告数	-	-	-	-
		定点当たり	-	-	-	-
咽頭結膜熱	全国	報告数	28	53	3	29
		定点当たり	0.01	0.02	0.00	0.01
	全県	報告数	3	2	-	3
		定点当たり	0.01	0.01	-	0.01
	県域	報告数	-	-	-	2
		定点当たり	-	-	-	0.03
A群溶血性レンサ球菌咽頭炎	全国	報告数	414	864	85	456
		定点当たり	0.13	0.28	0.03	0.15
	全県	報告数	19	48	3	23
		定点当たり	0.09	0.24	0.01	0.11
	県域	報告数	7	18	1	9
		定点当たり	0.10	0.25	0.01	0.13
感染性胃腸炎	全国	報告数	805	2,160	597	2,931
		定点当たり	0.26	0.69	0.19	0.93
	全県	報告数	58	123	38	258
		定点当たり	0.29	0.61	0.19	1.27
	県域	報告数	24	49	14	54
		定点当たり	0.34	0.69	0.20	0.76
水痘	全国	報告数	127	161	14	17
		定点当たり	0.04	0.05	0.00	0.01
	全県	報告数	15	18	1	1
		定点当たり	0.07	0.09	0.00	0.00
	県域	報告数	7	10	-	-
		定点当たり	0.10	0.14	-	-

表2 報告数・定点当たり報告数、疾病・年齢階級別  
(全県及び横浜市・川崎市・相模原市を除く県域) (その2)

2016年01週(01月04日～01月10日)

\*表2は、各保健福祉事務所からの最新の報告をもとに作成しているため、国の還元データである表1および表3の数値と一致しないことがあります。

小児科定点	項目	合計	～5か月	～11か月	1歳	
手足口病	全国	報告数	164	-	8	47
		定点当たり	0.05	-	0.00	0.01
	全県	報告数	15	-	1	3
		定点当たり	0.07	-	0.00	0.01
	県域	報告数	12	-	-	3
		定点当たり	0.17	-	-	0.04
伝染性紅斑	全国	報告数	2,610	2	21	90
		定点当たり	0.83	0.00	0.01	0.03
	全県	報告数	60	-	-	3
		定点当たり	0.30	-	-	0.01
	県域	報告数	10	-	-	-
		定点当たり	0.14	-	-	-
突発性発しん	全国	報告数	1,239	31	432	658
		定点当たり	0.39	0.01	0.14	0.21
	全県	報告数	65	-	20	40
		定点当たり	0.32	-	0.10	0.20
	県域	報告数	32	-	11	20
		定点当たり	0.45	-	0.15	0.28
百日咳	全国	報告数	41	7	2	3
		定点当たり	0.01	0.00	0.00	0.00
	全県	報告数	3	-	-	-
		定点当たり	0.01	-	-	-
	県域	報告数	-	-	-	-
		定点当たり	-	-	-	-
ヘルパンギーナ	全国	報告数	45	-	-	15
		定点当たり	0.01	-	-	0.00
	全県	報告数	1	-	-	1
		定点当たり	0.00	-	-	0.00
	県域	報告数	1	-	-	1
		定点当たり	0.01	-	-	0.01
流行性耳下腺炎	全国	報告数	3,771	-	8	110
		定点当たり	1.20	-	0.00	0.04
	全県	報告数	150	-	-	4
		定点当たり	0.74	-	-	0.02
	県域	報告数	43	-	-	-
		定点当たり	0.61	-	-	-

小児科定点	項目	2	3	4	5	6	7	8	9	10-14	15-19	20歳以上	
手足口病	全国	報告数	27	24	10	10	8	10	4	5	6	-	5
		定点当たり	0.01	0.01	0.00	0.00	0.00	0.00	0.00	0.00	0.00	-	0.00
	全県	報告数	3	1	3	-	-	2	-	-	-	-	2
		定点当たり	0.01	0.00	0.01	-	-	0.01	-	-	-	-	0.01
	県域	報告数	2	1	3	-	-	1	-	-	-	-	2
		定点当たり	0.03	0.01	0.04	-	-	0.01	-	-	-	-	0.03
伝染性紅斑	全国	報告数	138	257	406	474	386	280	215	136	173	1	31
		定点当たり	0.04	0.08	0.13	0.15	0.12	0.09	0.07	0.04	0.06	0.00	0.01
	全県	報告数	8	7	6	8	7	8	6	-	-	-	2
		定点当たり	0.04	0.03	0.03	0.04	0.03	0.04	0.03	-	-	-	0.01
	県域	報告数	1	1	1	4	1	1	1	-	-	-	-
		定点当たり	0.01	0.01	0.01	0.06	0.01	0.01	0.01	-	-	-	-
突発性発しん	全国	報告数	81	18	8	3	2	2	1	2	1	-	-
		定点当たり	0.03	0.01	0.00	0.00	0.00	0.00	0.00	0.00	0.00	-	-
	全県	報告数	3	2	-	-	-	-	-	-	-	-	-
		定点当たり	0.01	0.01	-	-	-	-	-	-	-	-	-
	県域	報告数	-	1	-	-	-	-	-	-	-	-	-
		定点当たり	-	0.01	-	-	-	-	-	-	-	-	-
百日咳	全国	報告数	-	1	1	-	1	2	2	1	9	1	11
		定点当たり	-	0.00	0.00	-	0.00	0.00	0.00	0.00	0.00	0.00	0.00
	全県	報告数	-	-	-	-	1	-	-	-	1	-	1
		定点当たり	-	-	-	-	0.00	-	-	-	0.00	-	0.00
	県域	報告数	-	-	-	-	-	-	-	-	-	-	-
		定点当たり	-	-	-	-	-	-	-	-	-	-	-
ヘルパンギーナ	全国	報告数	9	5	3	1	1	3	3	-	4	-	1
		定点当たり	0.00	0.00	0.00	0.00	0.00	0.00	0.00	-	0.00	-	0.00
	全県	報告数	-	-	-	-	-	-	-	-	-	-	-
		定点当たり	-	-	-	-	-	-	-	-	-	-	-
	県域	報告数	-	-	-	-	-	-	-	-	-	-	-
		定点当たり	-	-	-	-	-	-	-	-	-	-	-
流行性耳下腺炎	全国	報告数	198	371	605	640	505	406	305	217	313	31	62
		定点当たり	0.06	0.12	0.19	0.20	0.16	0.13	0.10	0.07	0.10	0.01	0.02
	全県	報告数	5	10	11	21	16	17	24	19	21	1	1
		定点当たり	0.02	0.05	0.05	0.10	0.08	0.08	0.12	0.09	0.10	0.00	0.00
	県域	報告数	2	3	4	4	4	3	5	8	9	1	-
		定点当たり	0.03	0.04	0.06	0.06	0.06	0.04	0.07	0.11	0.13	0.01	-

表2 報告数・定点当たり報告数、疾病・年齢階級別  
(全県及び横浜市・川崎市・相模原市を除く県域) (その3)

2016年01週(01月04日~01月10日)

\*表2は、各保健福祉事務所からの最新の報告をもとに作成しているため、国の還元データである表1および表3の数値と一致しないことがあります。

眼科定点		項目	合計	~5か月	~11か月	1歳	2	3	4	5	6	7	8
急性出血性結膜炎	全国	報告数	9	-	-	-	1	-	-	-	-	-	-
		定点当たり	0.01	-	-	-	0.00	-	-	-	-	-	-
	全県	報告数	2	-	-	-	1	-	-	-	-	-	-
流行性角結膜炎	全国	報告数	689	2	4	14	16	21	16	15	12	14	10
		定点当たり	1.01	0.00	0.01	0.02	0.02	0.03	0.02	0.02	0.02	0.02	0.01
	全県	報告数	76	-	-	1	1	3	2	3	2	2	-
眼科定点	全県	報告数	28	-	-	-	1	-	-	-	1	-	-
		定点当たり	1.75	-	-	-	0.06	-	-	-	0.06	-	-

基幹定点(週報)		項目	合計	0歳	1-4	5-9	10-14	15-19	20-24	25-29	30-34	35-39	40-44
細菌性髄膜炎	全国	報告数	10	-	1	1	1	-	-	-	-	-	-
		定点当たり	0.02	-	0.00	0.00	0.00	-	-	-	-	-	-
	全県	報告数	-	-	-	-	-	-	-	-	-	-	-
無菌性髄膜炎	全国	報告数	15	-	1	4	2	-	1	-	3	-	-
		定点当たり	0.03	-	0.00	0.01	0.00	-	0.00	-	0.01	-	-
	全県	報告数	-	-	-	-	-	-	-	-	-	-	-
マイコプラズマ肺炎	全国	報告数	429	2	67	143	109	20	8	5	10	10	5
		定点当たり	0.91	0.00	0.14	0.30	0.23	0.04	0.02	0.01	0.02	0.02	0.01
	全県	報告数	3	-	-	1	1	-	-	-	-	-	-
クラミジア肺炎(オウム病を除く)	全国	報告数	9	-	-	4	1	-	-	-	-	-	1
		定点当たり	0.02	-	-	0.01	0.00	-	-	-	-	-	0.00
	全県	報告数	-	-	-	-	-	-	-	-	-	-	-
感染性胃腸炎(ロタウイルス)	全国	報告数	55	7	35	7	2	-	-	-	2	1	-
		定点当たり	0.12	0.01	0.07	0.01	0.00	-	-	-	0.00	0.00	-
	全県	報告数	1	-	1	-	-	-	-	-	-	-	-

眼科定点		項目	9	10-14	15-19	20-29	30-39	40-49	50-59	60-69	70歳以上
急性出血性結膜炎	全国	報告数	-	-	-	1	2	-	1	3	1
		定点当たり	-	-	-	0.00	0.00	-	0.00	0.00	0.00
	全県	報告数	-	-	-	-	1	-	-	-	-
流行性角結膜炎	全国	報告数	7	24	19	68	178	86	59	84	40
		定点当たり	0.01	0.04	0.03	0.10	0.26	0.13	0.09	0.12	0.06
	全県	報告数	-	3	2	4	28	7	5	10	3

基幹定点(週報)		項目	45-49	50-54	55-59	60-64	65-69	70歳以上
細菌性髄膜炎	全国	報告数	1	-	-	-	1	5
		定点当たり	0.00	-	-	-	0.00	0.01
	全県	報告数	-	-	-	-	-	-
無菌性髄膜炎	全国	報告数	1	-	1	1	1	-
		定点当たり	0.00	-	0.00	0.00	0.00	-
	全県	報告数	-	-	-	-	-	-
マイコプラズマ肺炎	全国	報告数	5	2	1	4	3	35
		定点当たり	0.01	0.00	0.00	0.01	0.01	0.07
	全県	報告数	-	1	-	-	-	-
クラミジア肺炎(オウム病を除く)	全国	報告数	1	-	1	-	-	1
		定点当たり	0.00	-	0.00	-	-	0.00
	全県	報告数	-	-	-	-	-	-
感染性胃腸炎(ロタウイルス)	全国	報告数	-	-	-	-	-	1
		定点当たり	-	-	-	-	-	0.00
	全県	報告数	-	-	-	-	-	-

表3 5週前～今週の推移 (その1)  
 (全県及び横浜市・川崎市・相模原市を除く県域)

2016年01週(01月04日～01月10日)

疾病名	項目		5週前	4週前	3週前	2週前	1週前	今週
			49週	50週	51週	52週	53週	01週
			(11月30日 ～12月06 日)	(12月07日 ～12月13 日)	(12月14日 ～12月20 日)	(12月21日 ～12月27 日)	(12月28日 ～01月03 日)	(01月04日 ～01月10 日)
インフルエンザ (高病原性鳥インフル ガを除く)	全県	報告数	30	64	122	231	117	594
		定点当たり	0.09	0.20	0.37	0.72	0.41	1.84
	県域	報告数	10	14	26	76	40	223
		定点当たり	0.09	0.12	0.23	0.66	0.39	1.96
RSウイルス 感染症	全県	報告数	226	228	220	148	44	95
		定点当たり	1.10	1.10	1.05	0.72	0.24	0.47
	県域	報告数	127	129	106	85	26	54
		定点当たり	1.76	1.79	1.47	1.18	0.41	0.76
咽頭結膜熱	全県	報告数	127	99	149	115	28	73
		定点当たり	0.62	0.48	0.71	0.56	0.15	0.36
	県域	報告数	21	20	40	42	4	20
		定点当たり	0.29	0.28	0.56	0.58	0.06	0.28
A群溶血性レ ンサ球菌咽頭 炎	全県	報告数	522	630	558	539	191	336
		定点当たり	2.53	3.03	2.66	2.62	1.05	1.66
	県域	報告数	159	197	180	199	34	106
		定点当たり	2.21	2.74	2.50	2.76	0.54	1.49
感染性胃腸炎	全県	報告数	2,253	2,942	3,139	3,080	922	1,869
		定点当たり	10.94	14.14	14.95	14.95	5.07	9.21
	県域	報告数	620	853	938	954	207	561
		定点当たり	8.61	11.85	13.03	13.25	3.29	7.90
水痘	全県	報告数	214	247	249	241	76	255
		定点当たり	1.04	1.19	1.19	1.17	0.42	1.26
	県域	報告数	79	101	103	92	29	122
		定点当たり	1.10	1.40	1.43	1.28	0.46	1.72
手足口病	全県	報告数	40	33	19	18	4	15
		定点当たり	0.19	0.16	0.09	0.09	0.02	0.07
	県域	報告数	24	26	12	11	3	12
		定点当たり	0.33	0.36	0.17	0.15	0.05	0.17
伝染性紅斑	全県	報告数	57	52	54	58	15	60
		定点当たり	0.28	0.25	0.26	0.28	0.08	0.30
	県域	報告数	10	10	16	10	3	10
		定点当たり	0.14	0.14	0.22	0.14	0.05	0.14
突発性発しん	全県	報告数	115	95	91	83	21	65
		定点当たり	0.56	0.46	0.43	0.40	0.12	0.32
	県域	報告数	34	35	31	33	9	32
		定点当たり	0.47	0.49	0.43	0.46	0.14	0.45

表3 5週前～今週の推移 (その2)  
(全県及び横浜市・川崎市・相模原市を除く県域)

2016年01週(01月04日～01月10日)

疾病名	項目		5週前	4週前	3週前	2週前	1週前	今週
			49週	50週	51週	52週	53週	01週
			(11月30日 ～12月06 日)	(12月07日 ～12月13 日)	(12月14日 ～12月20 日)	(12月21日 ～12月27 日)	(12月28日 ～01月03 日)	(01月04日 ～01月10 日)
百日咳	全県	報告数	2	-	3	-	-	3
		定点当たり	0.01	-	0.01	-	-	0.01
	県域	報告数	1	-	2	-	-	-
		定点当たり	0.01	-	0.03	-	-	-
ヘルパンギーナ	全県	報告数	8	3	2	-	-	1
		定点当たり	0.04	0.01	0.01	-	-	-
	県域	報告数	4	2	2	-	-	1
		定点当たり	0.06	0.03	0.03	-	-	0.01
流行性耳下腺炎	全県	報告数	119	108	137	144	59	150
		定点当たり	0.58	0.52	0.65	0.70	0.32	0.74
	県域	報告数	38	26	43	56	16	43
		定点当たり	0.53	0.36	0.60	0.78	0.25	0.61
急性出血性結膜炎	全県	報告数	4	1	1	4	-	2
		定点当たり	0.08	0.02	0.02	0.09	-	0.04
	県域	報告数	-	1	1	-	-	-
		定点当たり	-	0.07	0.06	-	-	-
流行性角結膜炎	全県	報告数	77	65	68	64	23	76
		定点当たり	1.60	1.41	1.51	1.42	0.58	1.65
	県域	報告数	25	22	26	30	10	28
		定点当たり	1.56	1.47	1.63	1.88	0.67	1.75
細菌性髄膜炎	全県	報告数	-	-	1	-	-	-
		定点当たり	-	-	0.11	-	-	-
	県域	報告数	-	-	1	-	-	-
		定点当たり	-	-	0.25	-	-	-
無菌性髄膜炎	全県	報告数	-	-	-	-	-	-
		定点当たり	-	-	-	-	-	-
	県域	報告数	-	-	-	-	-	-
		定点当たり	-	-	-	-	-	-
マイコプラズマ肺炎	全県	報告数	10	5	10	4	5	3
		定点当たり	1.00	0.56	1.11	0.40	0.45	0.30
	県域	報告数	3	5	5	-	2	-
		定点当たり	0.75	1.25	1.25	-	0.50	-
クラミジア肺炎 (オウム病を除く)	全県	報告数	-	-	-	-	-	-
		定点当たり	-	-	-	-	-	-
	県域	報告数	-	-	-	-	-	-
		定点当たり	-	-	-	-	-	-
感染性胃腸炎 (ロタウイルス)	全県	報告数	1	2	2	1	1	1
		定点当たり	0.10	0.22	0.22	0.10	0.09	0.10
	県域	報告数	-	-	2	-	1	1
		定点当たり	-	-	0.50	-	0.25	0.25