



神奈川県感染症発生情報（51週報）

（12月14日～12月20日）

<http://www.eiken.pref.kanagawa.jp/>



今週の注目感染症

～感染性胃腸炎～ 嘔吐や下痢をおこす感染症の総称で、ノロウイルスを中心に毎年、集団発生がみられています。第51週は神奈川県の定点当たり報告数が14.95（前週14.14）と増加しています。帰宅後、トイレ後、調理・食事前にはよく手を洗い、調理器具は十分に洗浄・消毒をしましょう。吐物・排泄物などの処理は直接触れないようにし、石けんを使って手を洗いましょう。二枚貝が感染源になることがあるので取扱いには十分注意し、調理は中心部まで加熱（85～90で90秒以上）しましょう。

～インフルエンザ～ 感染している人の咳やくしゃみに含まれるウイルスを吸い込んだり、ウイルスが付着した手で目、鼻、口を触れたりすることによって感染します。第51週は神奈川県の定点当たり報告数が0.37（前週0.20）と増加しています。例年1月から2月に流行のピークを迎えるため、今後の発生動向に注意してください。重症化を防ぐためにはインフルエンザワクチンの接種が有効です。また、合併症の一つである肺炎の予防には肺炎球菌ワクチンの接種が有効です。接種希望の方は、お早めにかかりつけの医療機関にご相談ください。

今週の全数把握対象疾患

（当該週の国による集計及び各保健福祉事務所からの報告をもとに期日を決めて集計しているため、集計数が前後することがあります。）

分類	対象疾患	内訳				神奈川県
		県域	横浜市	川崎市	相模原市	
二類	結核	9	10	2	2	23
四類	E型肝炎	1				1
	デング熱	1				1
	レジオネラ症		2	1		3
五類	アメーバ赤痢		1			1
	カルバペネム耐性腸内細菌科細菌感染症	1	1			2
	劇症型溶血性レンサ球菌感染症			1		1
	後天性免疫不全症候群			1		1
	侵襲性肺炎球菌感染症	4	2	2	1	9
	梅毒	1	2			3

全数把握対象疾患情報

- 結核23例：年齢群は1歳未満1例、10歳代2例、20歳代3例、30歳代3例、40歳代1例、50歳代5例、60歳代6例、70歳代1例、80歳代1例、病型は肺結核10例、結核性リンパ節炎1例、無症状病原体保有者12例
- E型肝炎1例：年齢群は50歳代、推定感染経路は経口感染、推定感染地域は都道府県不明
- デング熱1例：年齢群は30歳代、病型はデング熱、感染地域はフィリピン共和国
- レジオネラ症3例：年齢群は40歳代1例、80歳代1例、90歳代1例、病型は肺炎型2例、無症状病原体保有者1例、推定感染経路は不明3例、推定感染地域は神奈川県3例
- アメーバ赤痢1例：年齢群は50歳代、病型は腸管アメーバ症、推定感染経路は経口感染、推定感染地域は東南アジア
- カルバペネム耐性腸内細菌科細菌感染症2例：年齢群は60歳代1例、70歳代1例、菌種は*Enterobacter aerogenes* 1例、*Enterobacter cloacae* 1例、推定感染経路は院内感染1例、不明1例、推定感染地域は神奈川県1例、都道府県不明1例
- 劇症型溶血性レンサ球菌感染症1例：年齢群は50歳代、推定感染経路は不明、推定感染地域は都道府県不明
- 後天性免疫不全症候群1例：年齢群は30歳代、病型は無症候性キャリア、推定感染経路は同性間性的接触、推定感染地域は日本国内
- 侵襲性肺炎球菌感染症9例：年齢群は20歳代1例、40歳代1例、50歳代2例、70歳代1例、80歳代4例、推定感染地域は神奈川県6例、都道府県不明3例、ワクチン接種歴は接種あり1例、接種なし2例、不明6例
- 梅毒3例：年齢群は30歳代1例、40歳代2例、病型は早期顕症梅毒 期2例、無症状病原体保有者1例、推定感染経路は異性間性的接触2例、不明1例、推定感染地域は東京都1例、神奈川県1例、都道府県不明1例

今週の定点把握対象疾患

- 感染性胃腸炎の定点当たり報告数は、厚木保健福祉事務所管内（20.27）で警報レベル（20）を超えています。

神奈川県感染症情報センター

神奈川県衛生研究所 企画情報部 衛生情報課

TEL:0467-83-4400(代表)

FAX:0467-89-5211(企画情報部)

感染症発生動向調査事業は「感染症の予防及び感染症の患者に対する医療に関する法律」によって行われています。

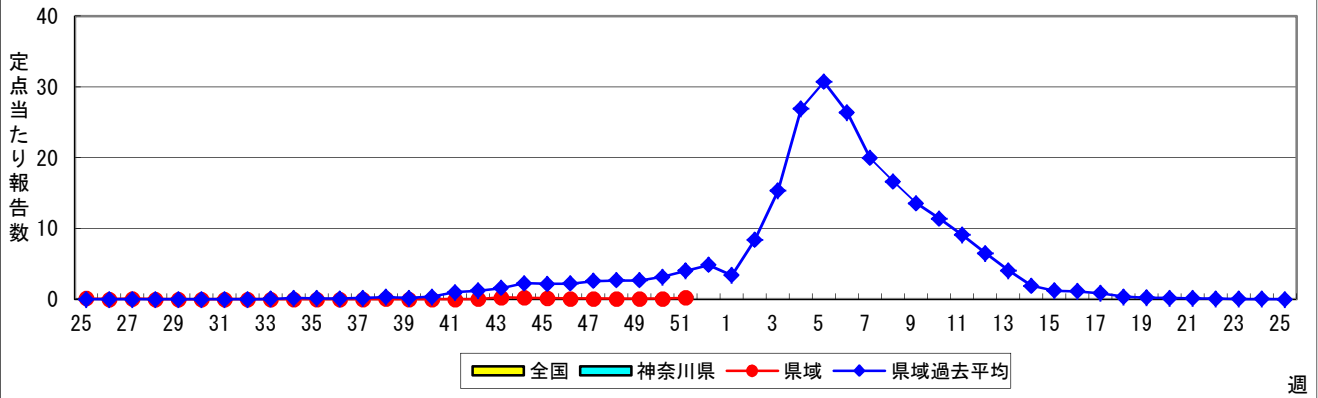
* 県域とは、神奈川県内の市町村のうち横浜市、川崎市、相模原市を除いた地域です。

感染症発生動向調査:週報対象疾患の時系列グラフ

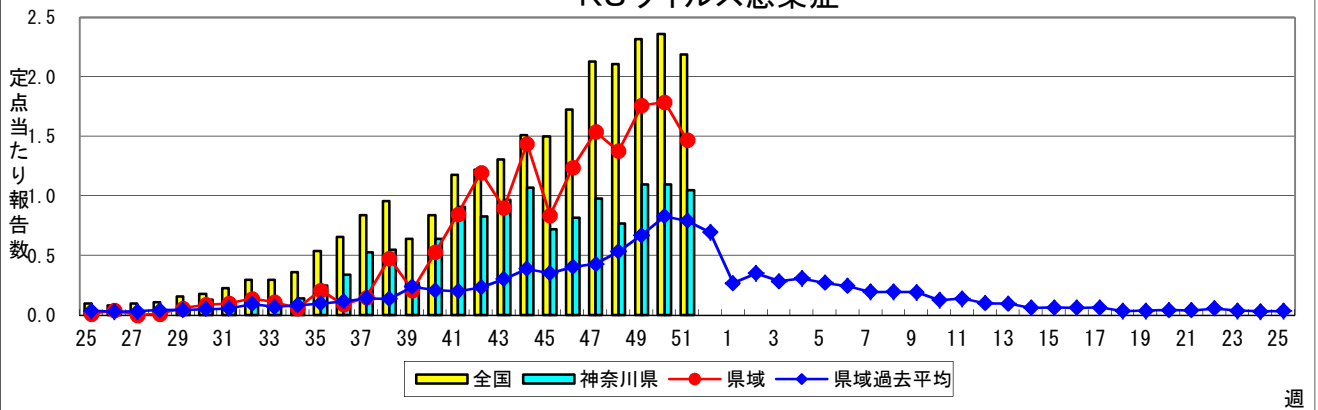
※疾患名の括弧書きは、一般名称であり、正式名称ではありません。

※神奈川県&県域(横浜市・川崎市・相模原市を除く)のデータです。

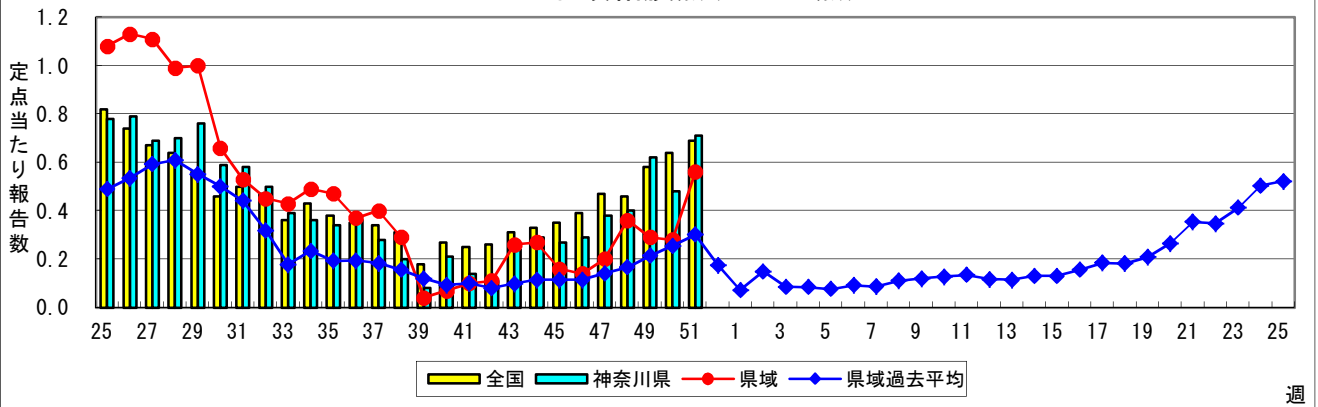
インフルエンザ(高病原性鳥インフルエンザを除く)



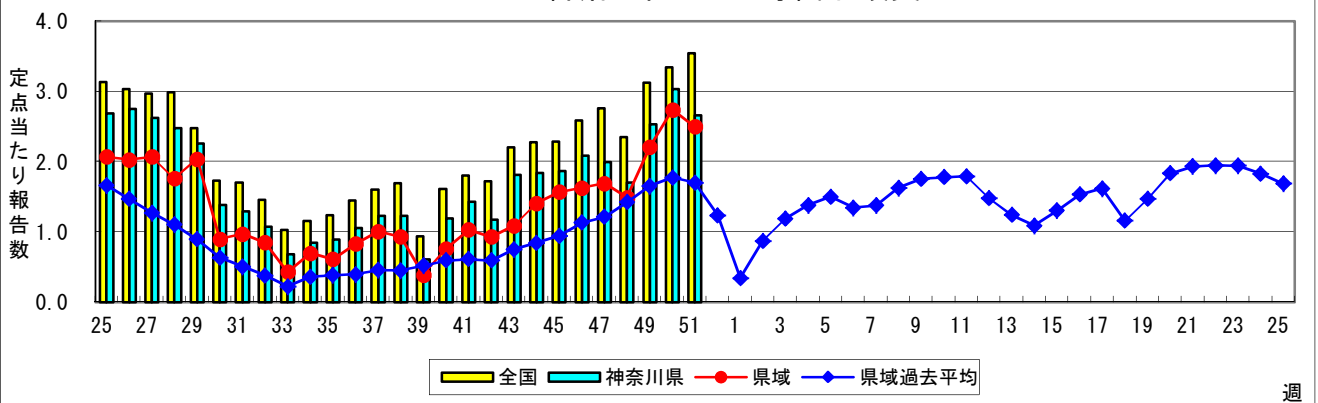
RSウイルス感染症



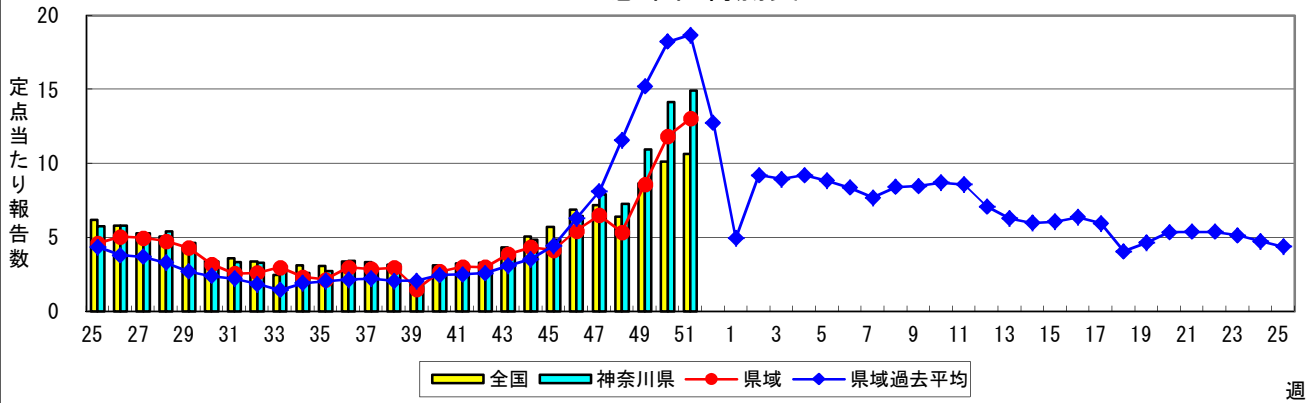
咽頭結膜熱(プール熱)



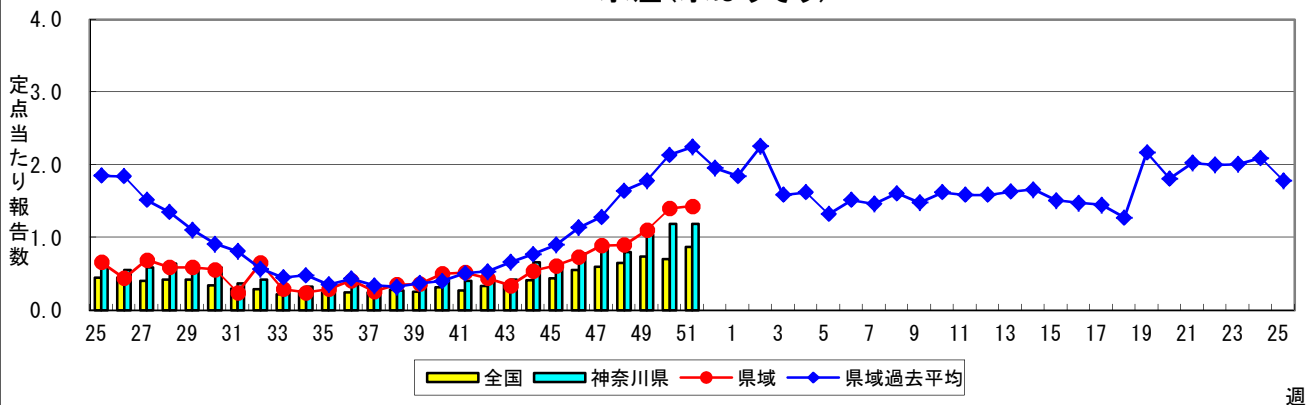
A群溶血性レンサ球菌咽頭炎



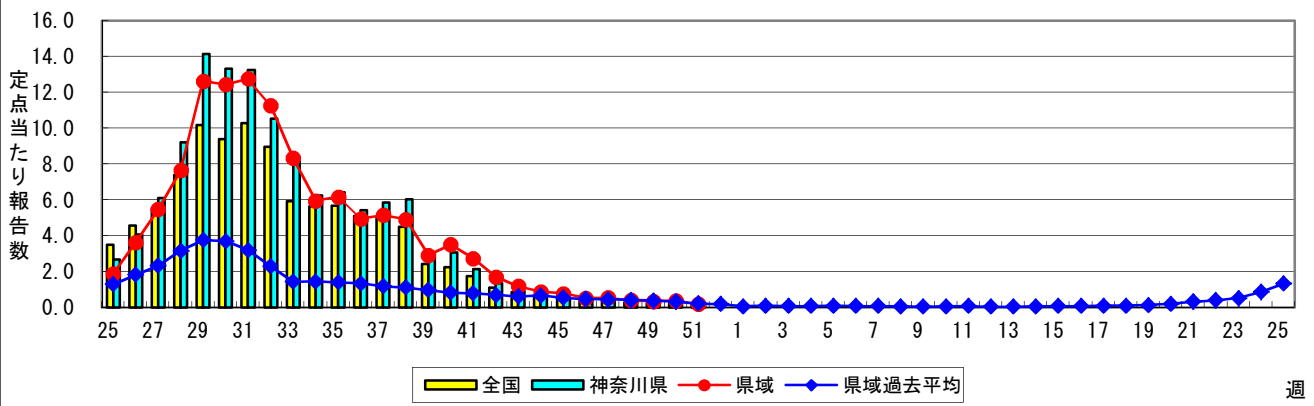
感染性胃腸炎



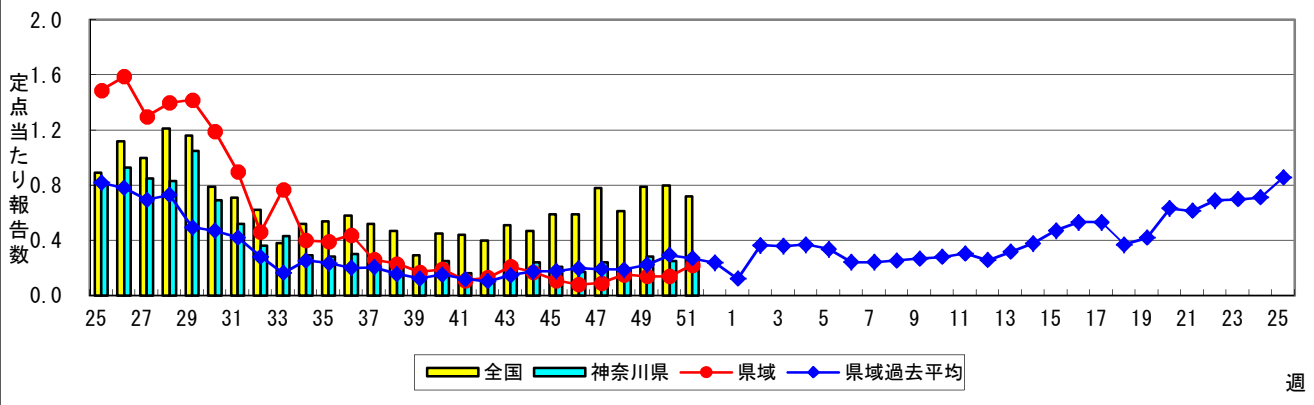
水痘(水ぼうそう)



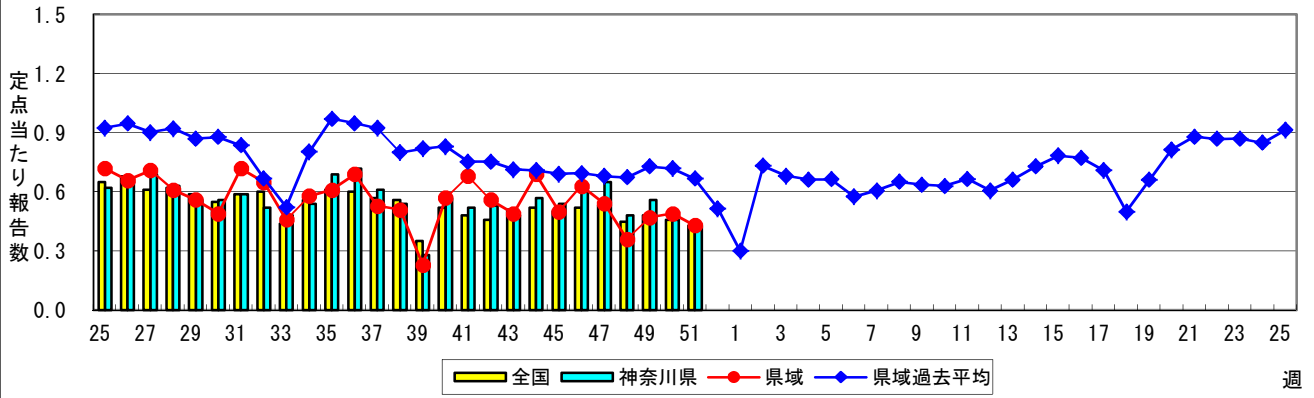
手足口病



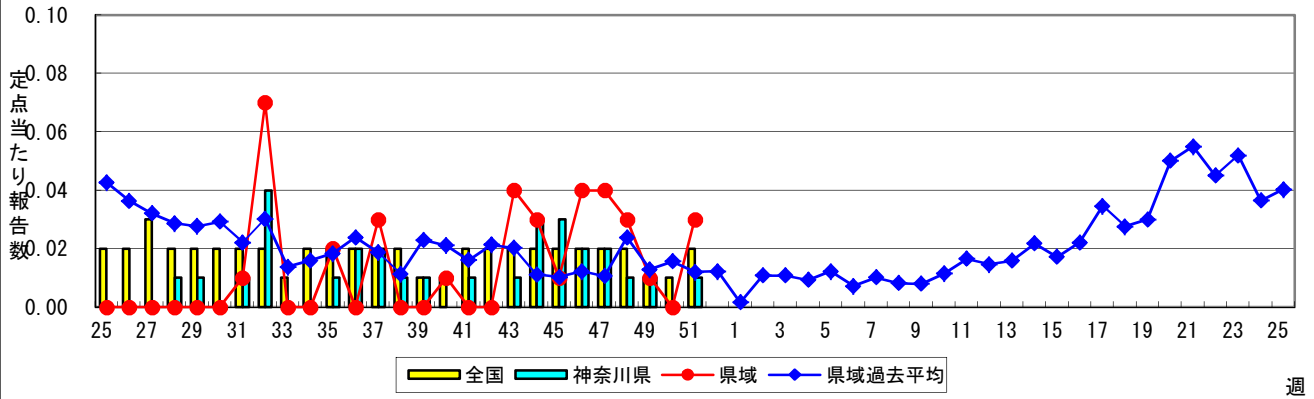
伝染性紅斑(リンゴ病)



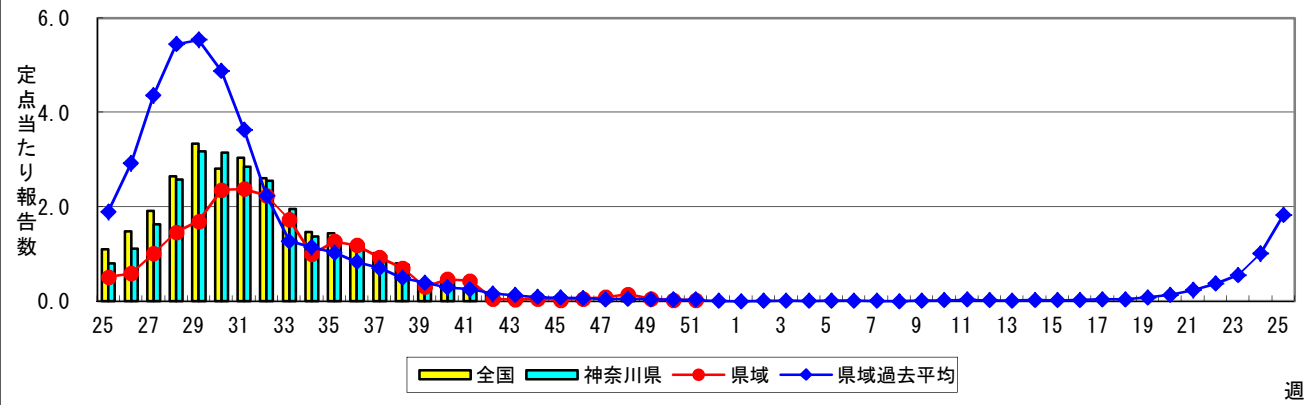
突発性発しん



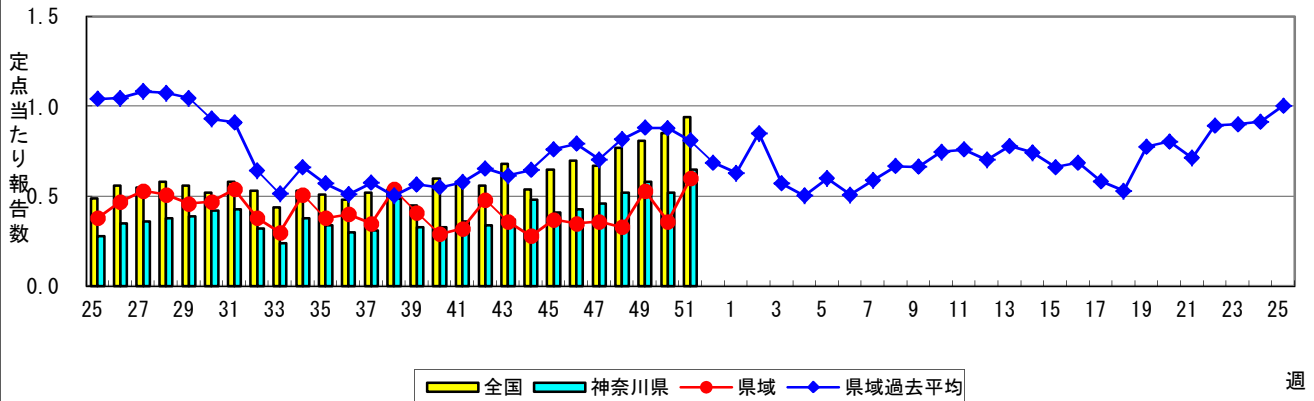
百日咳



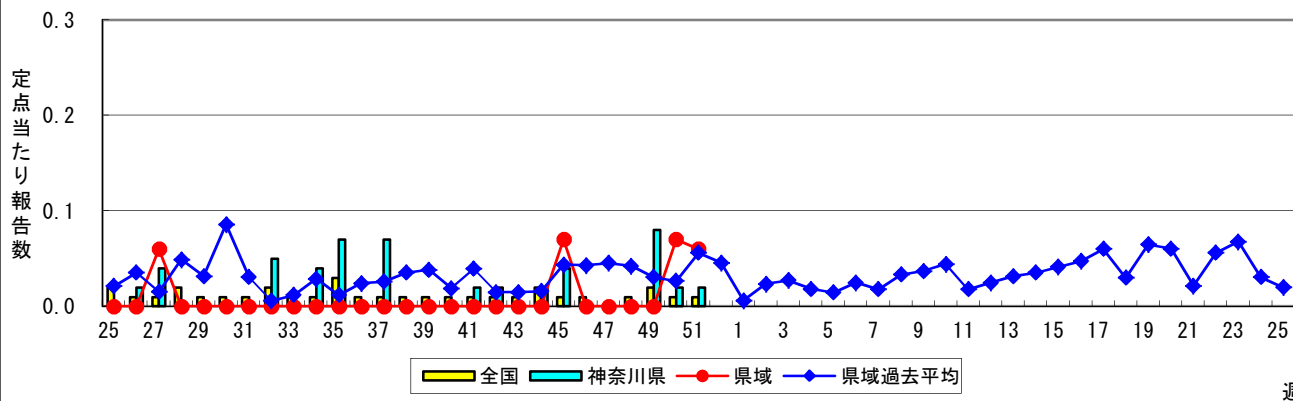
ヘルパンギーナ



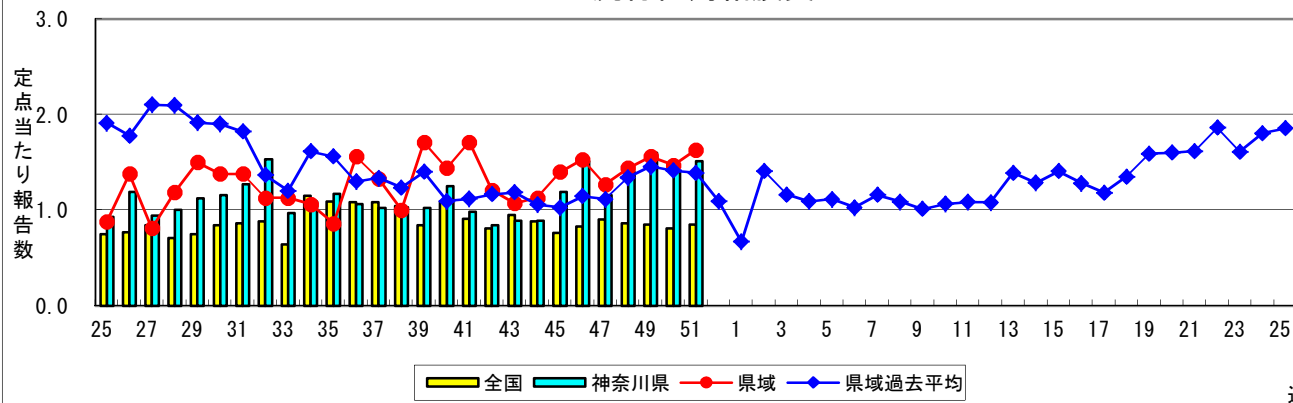
流行性耳下腺炎(おたふくかぜ)



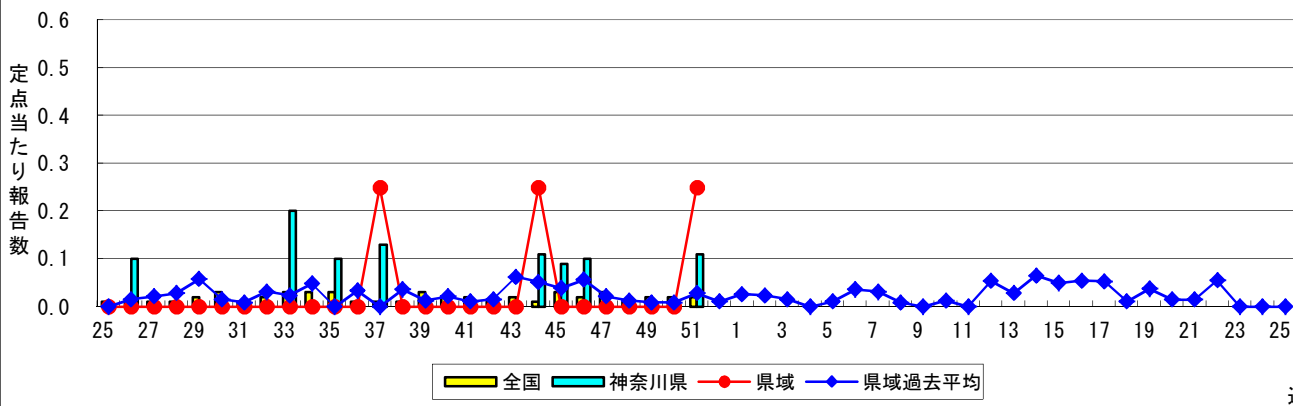
急性出血性結膜炎



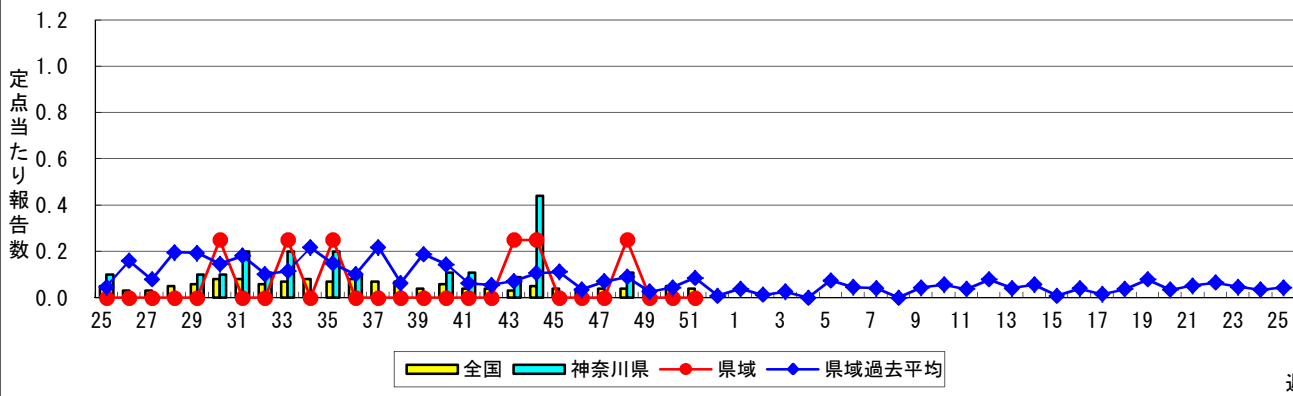
流行性角結膜炎



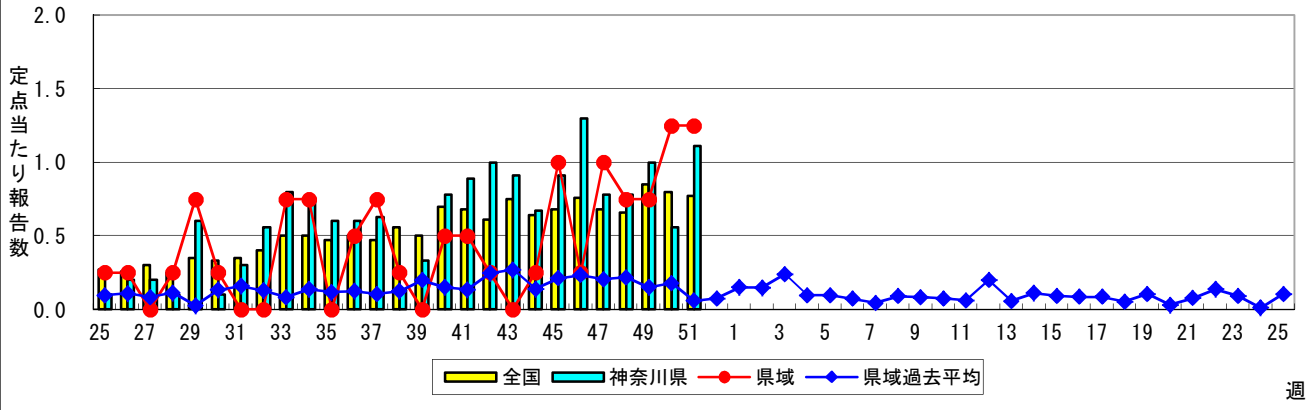
細菌性髄膜炎



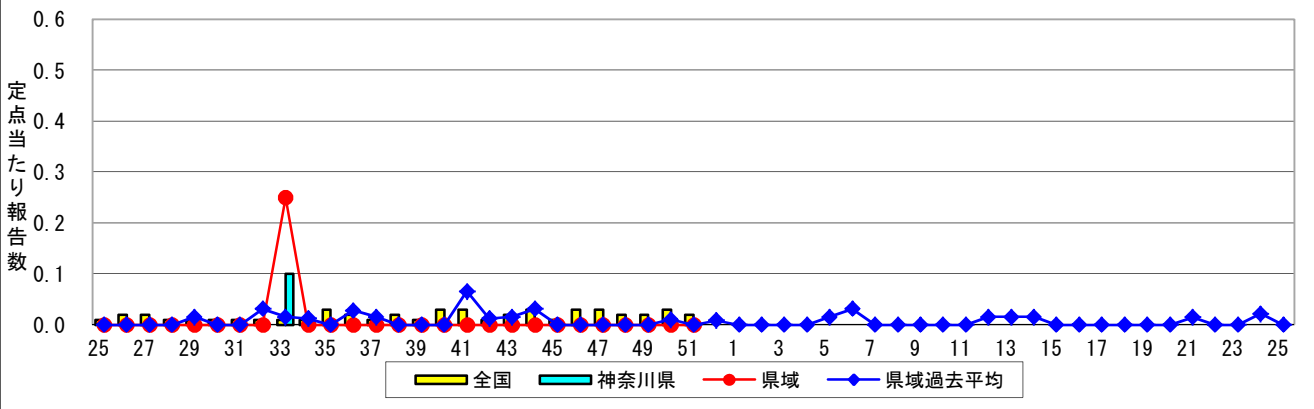
無菌性髄膜炎



マイコプラズマ肺炎



クラミジア肺炎(オウム病を除く)



感染性胃腸炎(ロタウイルス)

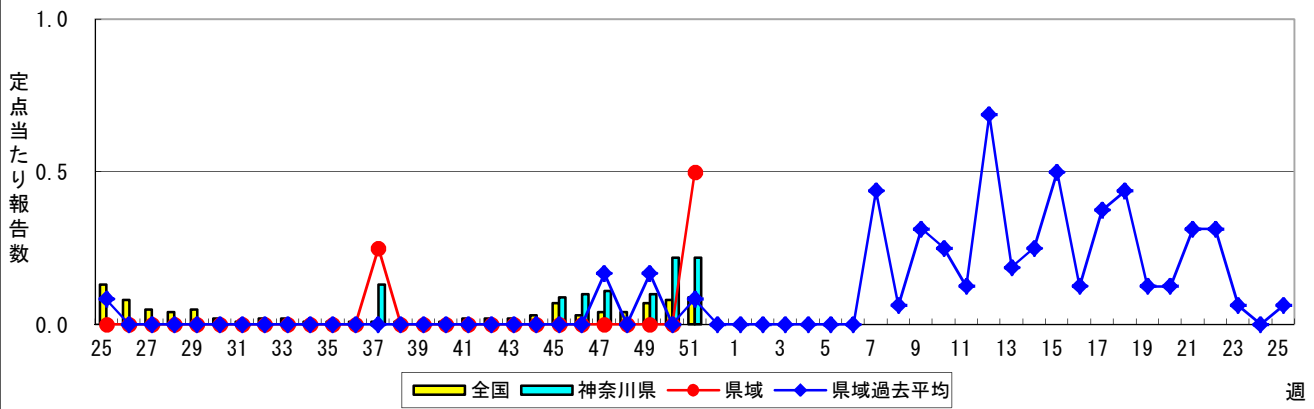


表1 報告数・定点当たり報告数 疾病、政令市・保健所別 (その1)

2015年51週(12月14日～12月20日)

神奈川県	インフルエンザ (高病原性鳥インフルエンザを除く)		RSウイルス感染症		咽頭結膜熱		A群溶血性レンサ球菌咽頭炎		感染性胃腸炎	
	報告数	定点当たり	報告数	定点当たり	報告数	定点当たり	報告数	定点当たり	報告数	定点当たり
全県	122	0.37	220	1.05	149	0.71	558	2.66	3,139	14.95
横浜市	39	0.29	82	0.91	90	1.00	230	2.56	1,372	15.24
川崎市	47	0.87	30	0.91	12	0.36	119	3.61	640	19.39
相模原市	10	0.43	2	0.13	7	0.47	29	1.93	189	12.60
県域 <small>(横浜市、川崎市、相模原市を除く)</small>	26	0.23	106	1.47	40	0.56	180	2.50	938	13.03
横須賀市	10	0.71	12	1.33	1	0.11	12	1.33	84	9.33
藤沢市	5	0.36	5	0.56	4	0.44	11	1.22	120	13.33
平塚	-	-	13	1.86	1	0.14	6	0.86	59	8.43
平塚 秦野センター	-	-	13	2.17	4	0.67	25	4.17	100	16.67
鎌倉	-	-	6	1.00	2	0.33	34	5.67	56	9.33
鎌倉 三崎センター	-	-	-	-	2	1.00	15	7.50	8	4.00
小田原	3	0.30	1	0.17	2	0.33	16	2.67	116	19.33
小田原 足柄上センター	1	0.20	7	2.33	1	0.33	-	-	2	0.67
厚木	3	0.18	41	3.73	10	0.91	37	3.36	223	20.27
厚木 大和センター	1	0.10	5	0.83	5	0.83	9	1.50	91	15.17
茅ヶ崎	3	0.27	3	0.43	8	1.14	15	2.14	79	11.29

神奈川県	水痘		手足口病		伝染性紅斑		突発性発しん		百日咳	
	報告数	定点当たり	報告数	定点当たり	報告数	定点当たり	報告数	定点当たり	報告数	定点当たり
全県	249	1.19	19	0.09	54	0.26	91	0.43	3	0.01
横浜市	78	0.87	5	0.06	26	0.29	34	0.38	-	-
川崎市	41	1.24	1	0.03	8	0.24	18	0.55	1	0.03
相模原市	27	1.80	1	0.07	4	0.27	8	0.53	-	-
県域 <small>(横浜市、川崎市、相模原市を除く)</small>	103	1.43	12	0.17	16	0.22	31	0.43	2	0.03
横須賀市	22	2.44	3	0.33	2	0.22	4	0.44	-	-
藤沢市	16	1.78	-	-	3	0.33	6	0.67	-	-
平塚	8	1.14	1	0.14	1	0.14	3	0.43	-	-
平塚 秦野センター	1	0.17	6	1.00	4	0.67	3	0.50	-	-
鎌倉	5	0.83	1	0.17	-	-	2	0.33	-	-
鎌倉 三崎センター	-	-	-	-	3	1.50	-	-	-	-
小田原	12	2.00	-	-	1	0.17	-	-	-	-
小田原 足柄上センター	1	0.33	-	-	-	-	-	-	-	-
厚木	12	1.09	1	0.09	-	-	5	0.45	-	-
厚木 大和センター	7	1.17	-	-	-	-	2	0.33	-	-
茅ヶ崎	19	2.71	-	-	2	0.29	6	0.86	2	0.29

神奈川県	ヘルパンギーナ		流行性耳下腺炎		急性出血性結膜炎		流行性角結膜炎		細菌性髄膜炎	
	報告数	定点当たり	報告数	定点当たり	報告数	定点当たり	報告数	定点当たり	報告数	定点当たり
全県	2	0.01	137	0.65	1	0.02	68	1.51	1	0.11
横浜市	-	-	70	0.78	-	-	23	1.28	-	-
川崎市	-	-	21	0.64	-	-	13	1.86	-	-
相模原市	-	-	3	0.20	-	-	6	1.50	-	-
県域 <small>(横浜市、川崎市、相模原市を除く)</small>	2	0.03	43	0.60	1	0.06	26	1.63	1	0.25
横須賀市	2	0.22	6	0.67	1	0.50	5	2.50	1	1.00
藤沢市	-	-	17	1.89	-	-	1	0.50	-	-
平塚	-	-	2	0.29	-	-	-	-	-	-
平塚 秦野センター	-	-	1	0.17	-	-	-	-
鎌倉	-	-	-	-	-	-	-	-
鎌倉 三崎センター	-	-	-	-
小田原	-	-	9	1.50	-	-	-	-
小田原 足柄上センター	-	-	-	-
厚木	-	-	3	0.27	-	-	15	5.00	-	-
厚木 大和センター	-	-	1	0.17	-	-	-	-
茅ヶ崎	-	-	4	0.57	-	-	5	2.50

表2 報告数・定点当たり報告数、疾病・年齢階級別
(全県及び横浜市・川崎市・相模原市を除く県域) (その1)

2015年51週(12月14日~12月20日)

*表2は、各保健福祉事務所からの最新の報告をもとに作成しているため、国の還元データである表1および表3の数値と一致しないことがあります。

インフルエンザ定点		項目	合計	~5か月	~11か月	1歳	2	3	4	5	6	7	8
インフルエンザ (高病原性鳥インフルエンザを除く)	全国	報告数	2,270	7	18	79	63	105	136	149	133	170	139
		定点当たり	0.46	0.00	0.00	0.02	0.01	0.02	0.03	0.03	0.03	0.03	0.03
	全県	報告数	122	2	2	4	1	8	11	11	6	6	3
		定点当たり	0.37	0.01	0.01	0.01	0.00	0.02	0.03	0.03	0.02	0.02	0.01
	県域	報告数	26	-	1	-	-	1	1	4	1	1	-
		定点当たり	0.23	-	0.01	-	-	0.01	0.01	0.03	0.01	0.01	-

小児科定点		項目	合計	~5か月	~11か月	1歳	2	3	4	5	6	7	8
RSウイルス 感染症	全国	報告数	6,933	1,197	1,440	2,051	1,174	554	283	111	42	25	15
		定点当たり	2.19	0.38	0.46	0.65	0.37	0.18	0.09	0.04	0.01	0.01	0.00
	全県	報告数	220	36	58	70	24	17	8	-	1	2	-
		定点当たり	1.05	0.17	0.28	0.33	0.11	0.08	0.04	-	0.00	0.01	-
	県域	報告数	106	16	26	34	14	10	5	-	1	-	-
		定点当たり	1.47	0.22	0.36	0.47	0.19	0.14	0.07	-	0.01	-	-
咽頭結膜熱	全国	報告数	2,184	8	140	456	323	301	306	226	169	83	44
		定点当たり	0.69	0.00	0.04	0.14	0.10	0.10	0.10	0.07	0.05	0.03	0.01
	全県	報告数	149	-	6	19	17	20	26	19	13	13	4
		定点当たり	0.71	-	0.03	0.09	0.08	0.10	0.12	0.09	0.06	0.06	0.02
	県域	報告数	40	-	2	3	5	4	8	2	6	4	-
		定点当たり	0.56	-	0.03	0.04	0.07	0.06	0.11	0.03	0.08	0.06	-
A群溶血性レンサ球菌咽頭炎	全国	報告数	11,193	9	53	344	589	961	1,414	1,488	1,449	1,236	965
		定点当たり	3.54	0.00	0.02	0.11	0.19	0.30	0.45	0.47	0.46	0.39	0.31
	全県	報告数	558	1	1	8	21	44	79	80	78	77	47
		定点当たり	2.66	0.00	0.00	0.04	0.10	0.21	0.38	0.38	0.37	0.37	0.22
	県域	報告数	180	-	-	6	4	8	33	26	30	19	12
		定点当たり	2.50	-	-	0.08	0.06	0.11	0.46	0.36	0.42	0.26	0.17
感染性胃腸炎	全国	報告数	33,709	258	1,861	5,144	3,872	3,416	3,415	2,878	2,150	1,661	1,296
		定点当たり	10.67	0.08	0.59	1.63	1.23	1.08	1.08	0.91	0.68	0.53	0.41
	全県	報告数	3,139	19	152	454	335	309	325	330	226	165	130
		定点当たり	14.95	0.09	0.72	2.16	1.60	1.47	1.55	1.57	1.08	0.79	0.62
	県域	報告数	938	4	45	129	100	92	94	92	72	52	40
		定点当たり	13.03	0.06	0.63	1.79	1.39	1.28	1.31	1.28	1.00	0.72	0.56
水痘	全国	報告数	2,753	27	61	187	207	259	434	410	384	305	205
		定点当たり	0.87	0.01	0.02	0.06	0.07	0.08	0.14	0.13	0.12	0.10	0.06
	全県	報告数	249	2	1	10	10	15	26	36	35	49	30
		定点当たり	1.19	0.01	0.00	0.05	0.05	0.07	0.12	0.17	0.17	0.23	0.14
	県域	報告数	103	-	-	1	2	4	21	19	9	21	14
		定点当たり	1.43	-	-	0.01	0.03	0.06	0.29	0.26	0.13	0.29	0.19

インフルエンザ定点		項目	9	10-14	15-19	20-29	30-39	40-49	50-59	60-69	70-79	80歳以上
インフルエンザ (高病原性鳥インフルエンザを除く)	全国	報告数	106	365	143	129	168	147	69	58	45	41
		定点当たり	0.02	0.07	0.03	0.03	0.03	0.03	0.01	0.01	0.01	0.01
	全県	報告数	3	10	7	9	21	6	7	4	1	-
		定点当たり	0.01	0.03	0.02	0.03	0.06	0.02	0.02	0.01	0.00	-
	県域	報告数	1	5	2	1	2	2	2	2	-	-
		定点当たり	0.01	0.04	0.02	0.01	0.02	0.02	0.02	0.02	-	-

小児科定点		項目	9	10-14	15-19	20歳以上
RSウイルス 感染症	全国	報告数	13	16	2	10
		定点当たり	0.00	0.01	0.00	0.00
	全県	報告数	2	-	-	2
		定点当たり	0.01	-	-	0.01
	県域	報告数	-	-	-	-
		定点当たり	-	-	-	-
咽頭結膜熱	全国	報告数	30	55	6	37
		定点当たり	0.01	0.02	0.00	0.01
	全県	報告数	1	2	2	7
		定点当たり	0.00	0.01	0.01	0.03
	県域	報告数	1	1	-	4
		定点当たり	0.01	0.01	-	0.06
A群溶血性レンサ球菌咽頭炎	全国	報告数	772	1,395	110	408
		定点当たり	0.24	0.44	0.03	0.13
	全県	報告数	35	51	4	32
		定点当たり	0.17	0.24	0.02	0.15
	県域	報告数	11	17	2	12
		定点当たり	0.15	0.24	0.03	0.17
感染性胃腸炎	全国	報告数	1,134	2,892	540	3,192
		定点当たり	0.36	0.92	0.17	1.01
	全県	報告数	110	202	38	344
		定点当たり	0.52	0.96	0.18	1.64
	県域	報告数	35	72	10	101
		定点当たり	0.49	1.00	0.14	1.40
水痘	全国	報告数	117	143	5	9
		定点当たり	0.04	0.05	0.00	0.00
	全県	報告数	18	13	3	1
		定点当たり	0.09	0.06	0.01	0.00
	県域	報告数	7	4	1	-
		定点当たり	0.10	0.06	0.01	-

表2 報告数・定点当たり報告数、疾病・年齢階級別
(全県及び横浜市・川崎市・相模原市を除く県域) (その2)

2015年51週(12月14日～12月20日)

*表2は、各保健福祉事務所からの最新の報告をもとに作成しているため、国の還元データである表1および表3の数値と一致しないことがあります。

小児科定点	項目	合計	～5か月	～11か月	1歳	
手足口病	全国	報告数	396	3	20	95
		定点当たり	0.13	0.00	0.01	0.03
	全県	報告数	19	-	1	4
		定点当たり	0.09	-	0.00	0.02
	県域	報告数	12	-	1	3
		定点当たり	0.17	-	0.01	0.04
伝染性紅斑	全国	報告数	2,269	-	18	76
		定点当たり	0.72	-	0.01	0.02
	全県	報告数	54	-	2	4
		定点当たり	0.26	-	0.01	0.02
	県域	報告数	16	-	1	3
		定点当たり	0.22	-	0.01	0.04
突発性発しん	全国	報告数	1,369	27	524	668
		定点当たり	0.43	0.01	0.17	0.21
	全県	報告数	91	3	26	46
		定点当たり	0.43	0.01	0.12	0.22
	県域	報告数	31	2	4	22
		定点当たり	0.43	0.03	0.06	0.31
百日咳	全国	報告数	48	10	3	4
		定点当たり	0.02	0.00	0.00	0.00
	全県	報告数	3	-	1	1
		定点当たり	0.01	-	0.00	0.00
	県域	報告数	2	-	1	1
		定点当たり	0.03	-	0.01	0.01
ヘルパンギーナ	全国	報告数	113	3	9	27
		定点当たり	0.04	0.00	0.00	0.01
	全県	報告数	2	-	-	-
		定点当たり	0.01	-	-	-
	県域	報告数	2	-	-	-
		定点当たり	0.03	-	-	-
流行性耳下腺炎	全国	報告数	2,984	1	8	83
		定点当たり	0.94	0.00	0.00	0.03
	全県	報告数	137	-	-	1
		定点当たり	0.65	-	-	0.00
	県域	報告数	43	-	-	-
		定点当たり	0.60	-	-	-

小児科定点	項目	2	3	4	5	6	7	8	9	10-14	15-19	20歳以上	
手足口病	全国	報告数	89	65	35	33	20	11	6	7	7	2	3
		定点当たり	0.03	0.02	0.01	0.01	0.01	0.00	0.00	0.00	0.00	0.00	0.00
	全県	報告数	6	2	3	-	1	-	1	-	-	-	1
		定点当たり	0.03	0.01	0.01	-	0.00	-	0.00	-	-	-	0.00
	県域	報告数	3	2	3	-	-	-	-	-	-	-	-
		定点当たり	0.04	0.03	0.04	-	-	-	-	-	-	-	-
伝染性紅斑	全国	報告数	134	208	335	365	322	247	207	144	167	4	42
		定点当たり	0.04	0.07	0.11	0.12	0.10	0.08	0.07	0.05	0.05	0.00	0.01
	全県	報告数	2	7	9	5	5	7	6	-	-	-	1
		定点当たり	0.01	0.03	0.04	0.02	0.02	0.03	0.03	-	-	-	0.00
	県域	報告数	-	1	-	1	1	2	4	2	1	-	-
		定点当たり	-	0.01	-	0.01	0.01	0.03	0.06	0.03	0.01	-	-
突発性発しん	全国	報告数	112	18	7	3	3	1	2	1	3	-	-
		定点当たり	0.04	0.01	0.00	0.00	0.00	0.00	0.00	0.00	0.00	-	-
	全県	報告数	12	-	2	-	1	1	-	-	-	-	-
		定点当たり	0.06	-	0.01	-	0.00	0.00	-	-	-	-	-
	県域	報告数	3	-	-	-	-	-	-	-	-	-	-
		定点当たり	0.04	-	-	-	-	-	-	-	-	-	-
百日咳	全国	報告数	-	-	1	-	1	-	1	2	7	3	16
		定点当たり	-	-	0.00	-	0.00	-	0.00	0.00	0.00	0.00	0.01
	全県	報告数	-	-	-	-	-	-	-	-	-	-	1
		定点当たり	-	-	-	-	-	-	-	-	-	-	0.00
	県域	報告数	-	-	-	-	-	-	-	-	-	-	-
		定点当たり	-	-	-	-	-	-	-	-	-	-	-
ヘルパンギーナ	全国	報告数	23	11	10	8	3	1	1	3	4	1	9
		定点当たり	0.01	0.00	0.00	0.00	0.00	0.00	0.00	0.00	0.00	0.00	0.00
	全県	報告数	1	-	-	1	-	-	-	-	-	-	-
		定点当たり	0.00	-	-	0.00	-	-	-	-	-	-	-
	県域	報告数	1	-	-	1	-	-	-	-	-	-	-
		定点当たり	0.01	-	-	0.01	-	-	-	-	-	-	-
流行性耳下腺炎	全国	報告数	214	309	437	488	408	301	239	157	276	18	45
		定点当たり	0.07	0.10	0.14	0.15	0.13	0.10	0.08	0.05	0.09	0.01	0.01
	全県	報告数	8	16	15	22	21	16	13	8	14	1	2
		定点当たり	0.04	0.08	0.07	0.10	0.10	0.08	0.06	0.04	0.07	0.00	0.01
	県域	報告数	4	4	5	6	6	5	4	2	5	1	1
		定点当たり	0.06	0.06	0.07	0.08	0.08	0.07	0.06	0.03	0.07	0.01	0.01

表2 報告数・定点当たり報告数、疾病・年齢階級別
(全県及び横浜市・川崎市・相模原市を除く県域) (その3)

2015年51週(12月14日～12月20日)

*表2は、各保健福祉事務所からの最新の報告をもとに作成しているため、国の週元データである表1および表3の数値と一致しないことがあります。

眼科定点		項目	合計	～5か月	～11か月	1歳	2	3	4	5	6	7	8
急性出血性結膜炎	全国	報告数	6	-	-	-	-	-	-	-	-	-	-
		定点当たり	0.01	-	-	-	-	-	-	-	-	-	-
	全県	報告数	1	-	-	-	-	-	-	-	-	-	-
定点当たり		0.02	-	-	-	-	-	-	-	-	-	-	
県域	報告数	1	-	-	-	-	-	-	-	-	-	-	
	定点当たり	0.06	-	-	-	-	-	-	-	-	-	-	
流行性角結膜炎	全国	報告数	586	2	4	19	26	15	20	22	15	14	9
		定点当たり	0.85	0.00	0.01	0.03	0.04	0.02	0.03	0.03	0.02	0.02	0.01
	全県	報告数	68	-	1	1	4	2	3	4	1	4	-
定点当たり		1.51	-	0.02	0.02	0.09	0.04	0.07	0.09	0.02	0.09	-	
県域	報告数	26	-	1	-	2	1	1	1	-	1	-	
	定点当たり	1.63	-	0.06	-	0.13	0.06	0.06	0.06	-	0.06	-	

基幹定点(週報)		項目	合計	0歳	1-4	5-9	10-14	15-19	20-24	25-29	30-34	35-39	40-44
細菌性髄膜炎	全国	報告数	8	2	2	-	-	-	1	-	1	-	-
		定点当たり	0.02	0.00	0.00	-	-	-	0.00	-	0.00	-	-
	全県	報告数	1	-	-	-	-	-	-	-	-	1	-
定点当たり		0.11	-	-	-	-	-	-	-	-	0.11	-	
県域	報告数	1	-	-	-	-	-	-	-	-	1	-	
	定点当たり	0.25	-	-	-	-	-	-	-	-	0.25	-	
無菌性髄膜炎	全国	報告数	20	-	4	1	2	-	1	3	3	4	-
		定点当たり	0.04	-	0.01	0.00	0.00	-	0.00	0.01	0.01	0.01	0.01
	全県	報告数	-	-	-	-	-	-	-	-	-	-	-
定点当たり		-	-	-	-	-	-	-	-	-	-	-	
県域	報告数	-	-	-	-	-	-	-	-	-	-	-	
	定点当たり	-	-	-	-	-	-	-	-	-	-	-	
マイコプラズマ肺炎	全国	報告数	365	5	73	124	88	11	6	6	3	6	8
		定点当たり	0.77	0.01	0.15	0.26	0.19	0.02	0.01	0.01	0.01	0.01	0.01
	全県	報告数	10	-	2	4	3	-	-	-	-	-	-
定点当たり		1.11	-	0.22	0.44	0.33	-	-	-	-	-	-	
県域	報告数	5	-	-	3	1	-	-	-	-	-	-	
	定点当たり	1.25	-	-	0.75	0.25	-	-	-	-	-	-	
クラミジア肺炎 (オウム病を除く)	全国	報告数	11	-	-	3	2	-	1	1	-	-	-
		定点当たり	0.02	-	-	0.01	0.00	-	0.00	0.00	-	-	-
	全県	報告数	-	-	-	-	-	-	-	-	-	-	-
定点当たり		-	-	-	-	-	-	-	-	-	-	-	
県域	報告数	-	-	-	-	-	-	-	-	-	-	-	
	定点当たり	-	-	-	-	-	-	-	-	-	-	-	
感染性胃腸炎 (ロタウイルス)	全国	報告数	44	8	25	8	1	-	-	1	1	-	-
		定点当たり	0.09	0.02	0.05	0.02	0.00	-	-	0.00	0.00	-	-
	全県	報告数	2	1	-	1	-	-	-	-	-	-	-
定点当たり		0.22	0.11	-	0.11	-	-	-	-	-	-	-	
県域	報告数	2	1	-	1	-	-	-	-	-	-	-	
	定点当たり	0.50	0.25	-	0.25	-	-	-	-	-	-	-	

眼科定点		項目	9	10-14	15-19	20-29	30-39	40-49	50-59	60-69	70歳以上
急性出血性結膜炎	全国	報告数	-	-	-	-	1	1	-	3	1
		定点当たり	-	-	-	-	0.00	0.00	-	0.00	0.00
	全県	報告数	-	-	-	-	-	-	-	1	-
定点当たり		-	-	-	-	-	-	-	0.02	-	
県域	報告数	-	-	-	-	-	-	-	1	-	
	定点当たり	-	-	-	-	-	-	-	0.06	-	
流行性角結膜炎	全国	報告数	14	21	12	68	133	76	41	47	28
		定点当たり	0.02	0.03	0.02	0.10	0.19	0.11	0.06	0.07	0.04
	全県	報告数	2	3	1	7	14	9	6	3	3
定点当たり		0.04	0.07	0.02	0.16	0.31	0.20	0.13	0.07	0.07	
県域	報告数	1	2	-	4	4	3	2	1	2	
	定点当たり	0.06	0.13	-	0.25	0.25	0.19	0.13	0.06	0.13	

基幹定点(週報)		項目	45-49	50-54	55-59	60-64	65-69	70歳以上
細菌性髄膜炎	全国	報告数	1	-	-	-	-	1
		定点当たり	0.00	-	-	-	-	0.00
	全県	報告数	-	-	-	-	-	-
定点当たり		-	-	-	-	-	-	
県域	報告数	-	-	-	-	-	-	
	定点当たり	-	-	-	-	-	-	
無菌性髄膜炎	全国	報告数	-	-	-	-	1	1
		定点当たり	-	-	-	-	0.00	0.00
	全県	報告数	-	-	-	-	-	-
定点当たり		-	-	-	-	-	-	
県域	報告数	-	-	-	-	-	-	
	定点当たり	-	-	-	-	-	-	
マイコプラズマ肺炎	全国	報告数	7	3	4	3	4	14
		定点当たり	0.01	0.01	0.01	0.01	0.01	0.03
	全県	報告数	-	-	-	1	-	-
定点当たり		-	-	-	0.11	-	-	
県域	報告数	-	-	-	1	-	-	
	定点当たり	-	-	-	0.25	-	-	
クラミジア肺炎 (オウム病を除く)	全国	報告数	-	1	1	1	-	1
		定点当たり	-	0.00	0.00	0.00	-	0.00
	全県	報告数	-	-	-	-	-	-
定点当たり		-	-	-	-	-	-	
県域	報告数	-	-	-	-	-	-	
	定点当たり	-	-	-	-	-	-	
感染性胃腸炎 (ロタウイルス)	全国	報告数	-	-	-	-	-	-
		定点当たり	-	-	-	-	-	-
	全県	報告数	-	-	-	-	-	-
定点当たり		-	-	-	-	-	-	
県域	報告数	-	-	-	-	-	-	
	定点当たり	-	-	-	-	-	-	

表3 5週前～今週の推移 (その1)
(全県及び横浜市・川崎市・相模原市を除く県域)

2015年51週(12月14日～12月20日)

疾病名	項目		5週前	4週前	3週前	2週前	1週前	今週
			46週	47週	48週	49週	50週	51週
			(11月09日 ～11月15 日)	(11月16日 ～11月22 日)	(11月23日 ～11月29 日)	(11月30日 ～12月06 日)	(12月07日 ～12月13 日)	(12月14日 ～12月20 日)
インフルエンザ (高病原性鳥インフル ガを除く)	全県	報告数	36	55	27	30	64	122
		定点当たり	0.11	0.18	0.08	0.09	0.20	0.37
	県域	報告数	13	13	11	10	14	26
		定点当たり	0.12	0.12	0.10	0.09	0.12	0.23
RSウイルス 感染症	全県	報告数	168	190	157	226	228	220
		定点当たり	0.82	0.98	0.77	1.10	1.10	1.05
	県域	報告数	88	108	99	127	129	106
		定点当たり	1.24	1.54	1.38	1.76	1.79	1.47
咽頭結膜熱	全県	報告数	59	74	83	127	99	149
		定点当たり	0.29	0.38	0.40	0.62	0.48	0.71
	県域	報告数	10	14	26	21	20	40
		定点当たり	0.14	0.20	0.36	0.29	0.28	0.56
A群溶血性レ ンサ球菌咽頭 炎	全県	報告数	428	384	348	522	630	558
		定点当たり	2.09	1.99	1.70	2.53	3.03	2.66
	県域	報告数	116	118	107	159	197	180
		定点当たり	1.63	1.69	1.49	2.21	2.74	2.50
感染性胃腸炎	全県	報告数	1,323	1,531	1,488	2,253	2,942	3,139
		定点当たり	6.45	7.93	7.26	10.94	14.14	14.95
	県域	報告数	387	456	386	620	853	938
		定点当たり	5.45	6.51	5.36	8.61	11.85	13.03
水痘	全県	報告数	160	167	164	214	247	249
		定点当たり	0.78	0.87	0.80	1.04	1.19	1.19
	県域	報告数	52	62	65	79	101	103
		定点当たり	0.73	0.89	0.90	1.10	1.40	1.43
手足口病	全県	報告数	91	78	47	40	33	19
		定点当たり	0.44	0.40	0.23	0.19	0.16	0.09
	県域	報告数	36	37	28	24	26	12
		定点当たり	0.51	0.53	0.39	0.33	0.36	0.17
伝染性紅斑	全県	報告数	34	47	38	57	52	54
		定点当たり	0.17	0.24	0.19	0.28	0.25	0.26
	県域	報告数	6	6	11	10	10	16
		定点当たり	0.08	0.09	0.15	0.14	0.14	0.22
突発性発しん	全県	報告数	122	125	99	115	95	91
		定点当たり	0.60	0.65	0.48	0.56	0.46	0.43
	県域	報告数	45	38	26	34	35	31
		定点当たり	0.63	0.54	0.36	0.47	0.49	0.43

表3 5週前～今週の推移 (その2)
(全県及び横浜市・川崎市・相模原市を除く県域)

2015年51週(12月14日～12月20日)

疾病名	項目		5週前	4週前	3週前	2週前	1週前	今週
			46週	47週	48週	49週	50週	51週
			(11月09日 ～11月15 日)	(11月16日 ～11月22 日)	(11月23日 ～11月29 日)	(11月30日 ～12月06 日)	(12月07日 ～12月13 日)	(12月14日 ～12月20 日)
百日咳	全県	報告数	5	4	3	2	-	3
		定点当たり	0.02	0.02	0.01	0.01	-	0.01
	県域	報告数	3	3	2	1	-	2
		定点当たり	0.04	0.04	0.03	0.01	-	0.03
ヘルパンギーナ	全県	報告数	7	8	12	8	3	2
		定点当たり	0.03	0.04	0.06	0.04	0.01	0.01
	県域	報告数	4	6	11	4	2	2
		定点当たり	0.06	0.09	0.15	0.06	0.03	0.03
流行性耳下腺炎	全県	報告数	89	88	106	119	108	137
		定点当たり	0.43	0.46	0.52	0.58	0.52	0.65
	県域	報告数	25	25	24	38	26	43
		定点当たり	0.35	0.36	0.33	0.53	0.36	0.60
急性出血性結膜炎	全県	報告数	-	-	-	4	1	1
		定点当たり	-	-	-	0.08	0.02	0.02
	県域	報告数	-	-	-	-	1	1
		定点当たり	-	-	-	-	0.07	0.06
流行性角結膜炎	全県	報告数	71	50	66	77	65	68
		定点当たり	1.51	1.16	1.40	1.60	1.41	1.51
	県域	報告数	23	19	23	25	22	26
		定点当たり	1.53	1.27	1.44	1.56	1.47	1.63
細菌性髄膜炎	全県	報告数	1	-	-	-	-	1
		定点当たり	0.10	-	-	-	-	0.11
	県域	報告数	-	-	-	-	-	1
		定点当たり	-	-	-	-	-	0.25
無菌性髄膜炎	全県	報告数	-	-	1	-	-	-
		定点当たり	-	-	0.11	-	-	-
	県域	報告数	-	-	1	-	-	-
		定点当たり	-	-	0.25	-	-	-
マイコプラズマ肺炎	全県	報告数	13	7	7	10	5	10
		定点当たり	1.30	0.78	0.78	1.00	0.56	1.11
	県域	報告数	1	4	3	3	5	5
		定点当たり	0.25	1.00	0.75	0.75	1.25	1.25
クラミジア肺炎 (オウム病を除く)	全県	報告数	-	-	-	-	-	-
		定点当たり	-	-	-	-	-	-
	県域	報告数	-	-	-	-	-	-
		定点当たり	-	-	-	-	-	-
感染性胃腸炎 (ロタウイルス)	全県	報告数	1	1	-	1	2	2
		定点当たり	0.10	0.11	-	0.10	0.22	0.22
	県域	報告数	-	-	-	-	-	2
		定点当たり	-	-	-	-	-	0.50