



神奈川県感染症発生情報 (50週報)

(12月7日～12月13日)

<http://www.eiken.pref.kanagawa.jp/>



今週の注目感染症

～**感染性胃腸炎**～ 嘔吐や下痢をおこす感染症の総称で、ノロウイルスを中心に毎年、集団発生がみられています。第50週は神奈川県の定点当たり報告数が14.14（前週10.94）と増加しています。帰宅後、トイレ後、調理・食事前にはよく手を洗い、調理器具は十分に洗浄・消毒をしましょう。吐物・排泄物などの処理は直接触れないようにし、石けんを使って手を洗いましょう。二枚貝が感染源になることがあるので取扱いには十分注意し、調理は中心部まで加熱（85℃～90℃で90秒以上）しましょう。

～**RSウイルス感染症**～ RSウイルスによる感染症で、主に乳幼児に風邪のような症状から重症の細気管支炎、肺炎など様々な呼吸器の症状を引き起こします。第50週は神奈川県の定点当たり報告数が1.10（前週1.10）と横ばいであり、今後も発生動向に注意してください。特に、乳幼児が周囲にいる場合は、こまめな手洗い、くしゃみ・咳エチケットを心がけましょう。

今週の全数把握対象疾患

(当該週の国による集計及び各保健福祉事務所からの報告をもとに期日を決めて集計しているため、集計数が前後することがあります。)

分類	対象疾患	内訳				神奈川県
		県域	横浜市	川崎市	相模原市	
二類	結核	10	16		1	27
三類	細菌性赤痢	1				1
	腸管出血性大腸菌感染症			1		1
四類	A型肝炎	1	1			2
	つつが虫病	1				1
	デング熱		1			1
	レジオネラ症		1			1
五類	カルバペネム耐性腸内細菌科細菌感染症	1	1			2
	急性脳炎		1	1		2
	侵襲性インフルエンザ菌感染症		1			1
	侵襲性肺炎球菌感染症	2	1	1		4

全数把握対象疾患情報

- ・結核27例：年齢群は10歳未満2例、20歳代1例、30歳代1例、40歳代3例、50歳代5例、60歳代2例、70歳代4例、80歳代8例、90歳代1例、病型は肺結核17例、肺結核及び結核性胸膜炎1例、結核性リンパ節炎1例、結核性腹膜炎1例、縦隔リンパ節結核1例、無症状病原体保有者6例
- ・細菌性赤痢1例：年齢は20歳代、菌種は*S. sonnei*、推定感染経路は不明、推定感染地域は東南アジア
- ・腸管出血性大腸菌感染症1例（無症状病原体保有者）：年齢群は50歳代、血清型・毒素型はO157 VT1VT2、推定感染地域は都道府県不明
- ・A型肝炎2例：年齢群は20歳代1例、40歳代1例、推定感染経路は経口感染2例、推定感染地域はフィリピン共和国2例、ワクチン接種歴は接種なし1例、不明1例
- ・つつが虫病1例：年齢群は70歳代、推定感染地域は神奈川県
- ・デング熱1例：年齢群は30歳代、病型はデング熱、推定感染地域はスリランカ民主社会主義共和国
- ・レジオネラ症1例：年齢群は90歳代、病型は肺炎型、推定感染経路は不明、推定感染地域は都道府県不明
- ・カルバペネム耐性腸内細菌科細菌感染症2例：年齢群は70歳代2例、菌種は*Enterobacter aerogenes* 2例、推定感染経路は以前からの保菌、推定感染地域は神奈川県2例
- ・急性脳炎2例：年齢群は10歳未満2例、病型は病原体不明2例、感染地域は神奈川県2例
- ・侵襲性インフルエンザ菌感染症1例：年齢群は60歳代、感染地域は神奈川県、ワクチン接種歴は不明
- ・侵襲性肺炎球菌感染症4例：年齢群は10歳代1例、70歳代1例、80歳代2例、推定感染地域は神奈川県4例、ワクチン接種歴は接種なし4例

今週の定点把握対象疾患

- ・感染性胃腸炎の定点当たり報告数は、厚木保健福祉事務所管内（21.64）で警報レベル（20）を超えています。
- ・水痘の定点当たり報告数は、茅ヶ崎保健福祉事務所管内（4.71）で注意報レベル（4）を超えています。

神奈川県感染症情報センター

神奈川県衛生研究所 企画情報部 衛生情報課

TEL:0467-83-4400(代表)

FAX:0467-89-5211(企画情報部)

感染症発生動向調査事業は「感染症の予防及び感染症の患者に対する医療に関する法律」によって行われています。

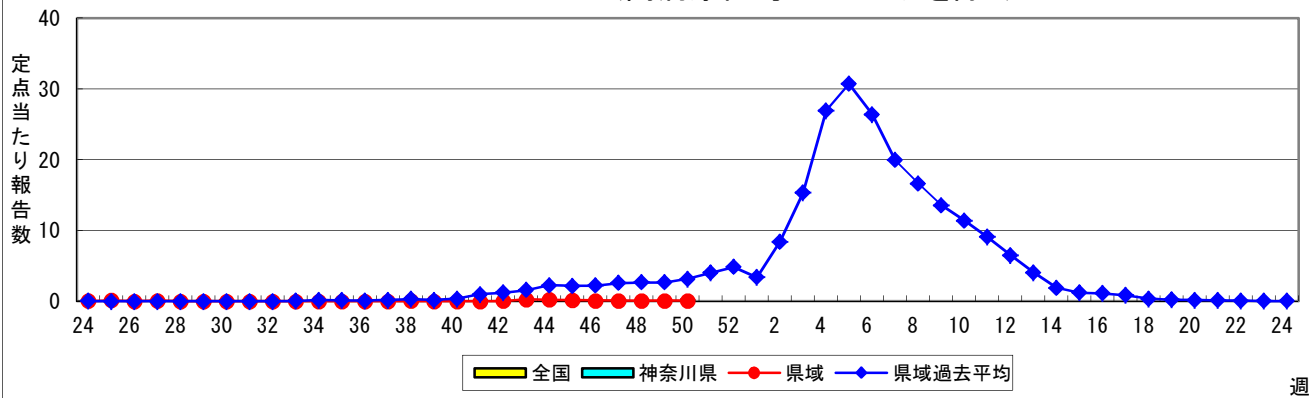
*県域とは、神奈川県内の市町村のうち横浜市、川崎市、相模原市を除いた地域です。

感染症発生動向調査:週報対象疾患の時系列グラフ

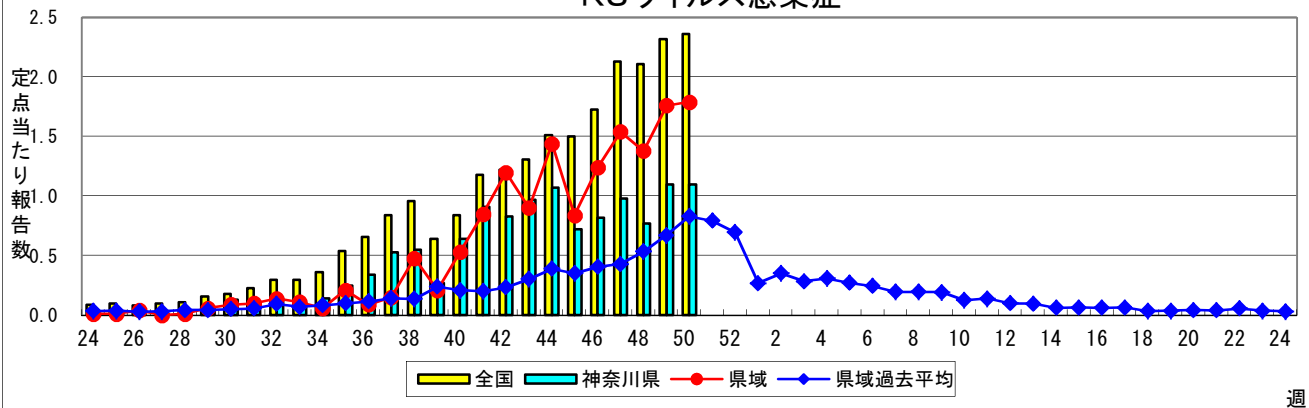
※疾患名の括弧書きは、一般名称であり、正式名称ではありません。

※神奈川県&県域(横浜市・川崎市・相模原市を除く)のデータです。

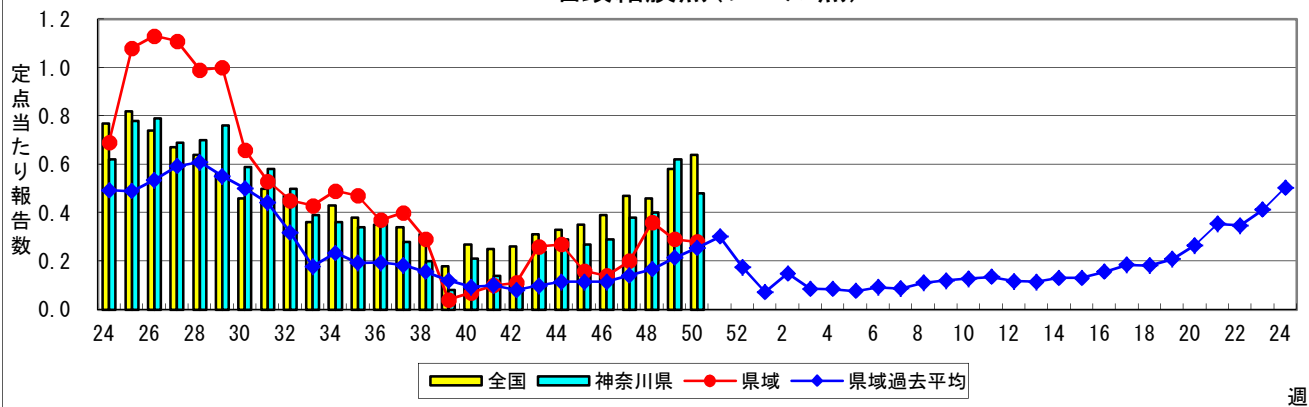
インフルエンザ(高病原性鳥インフルエンザを除く)



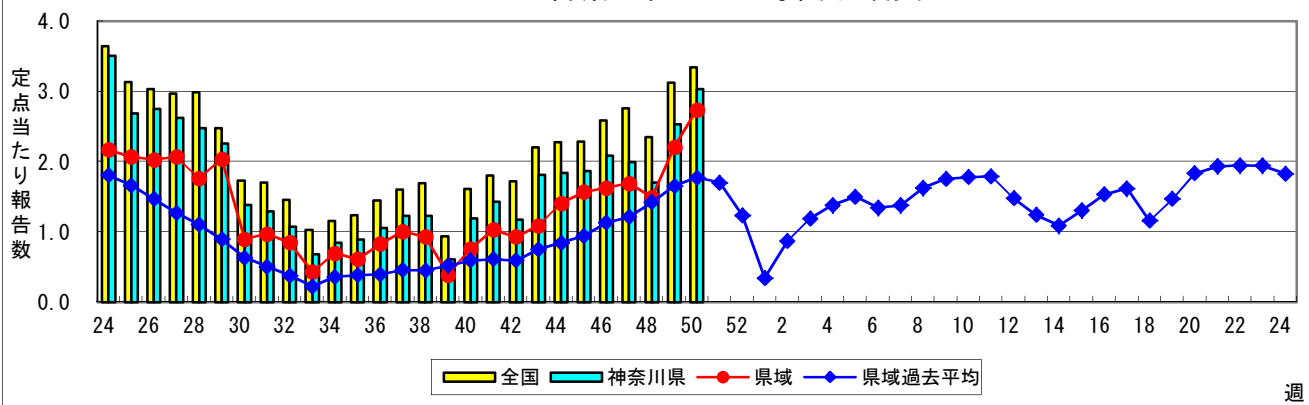
RSウイルス感染症



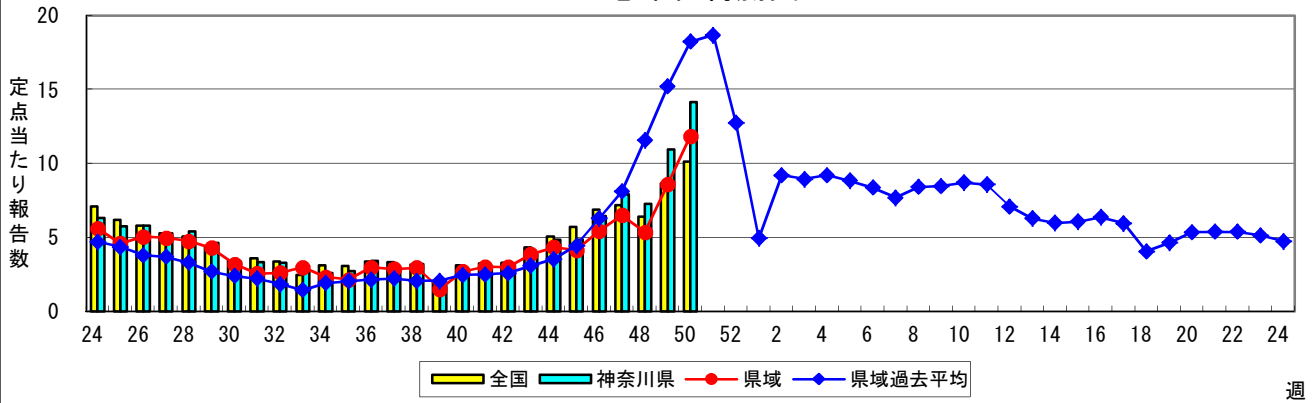
咽頭結膜熱(プール熱)



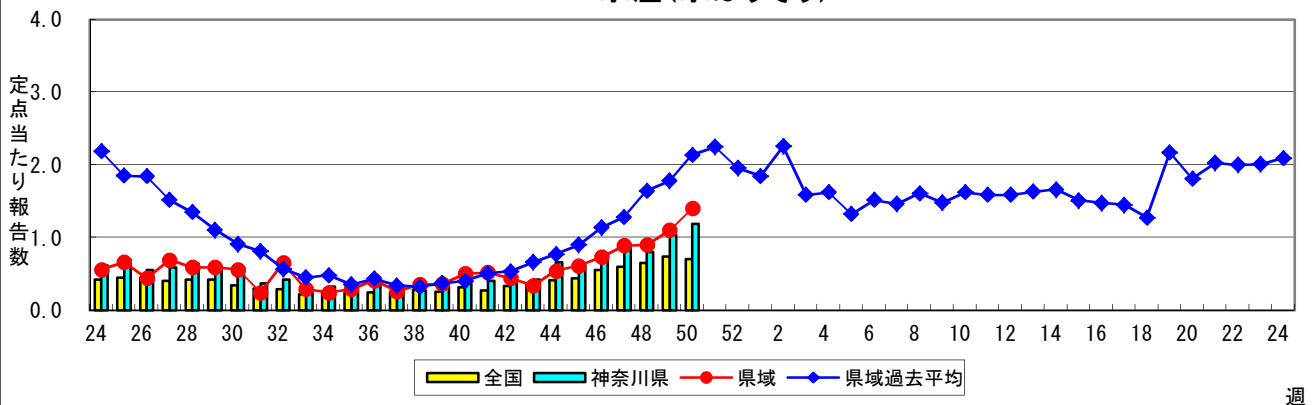
A群溶血性レンサ球菌咽頭炎



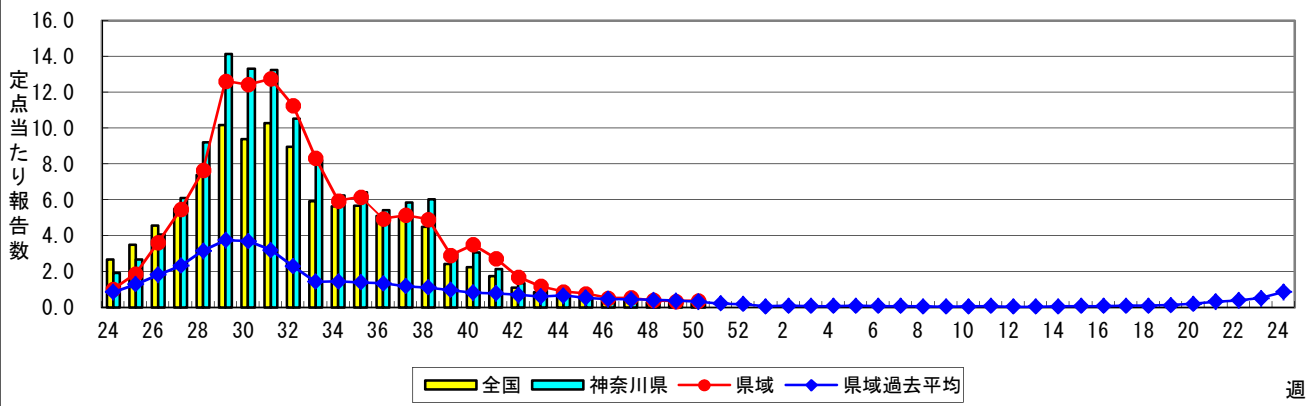
感染性胃腸炎



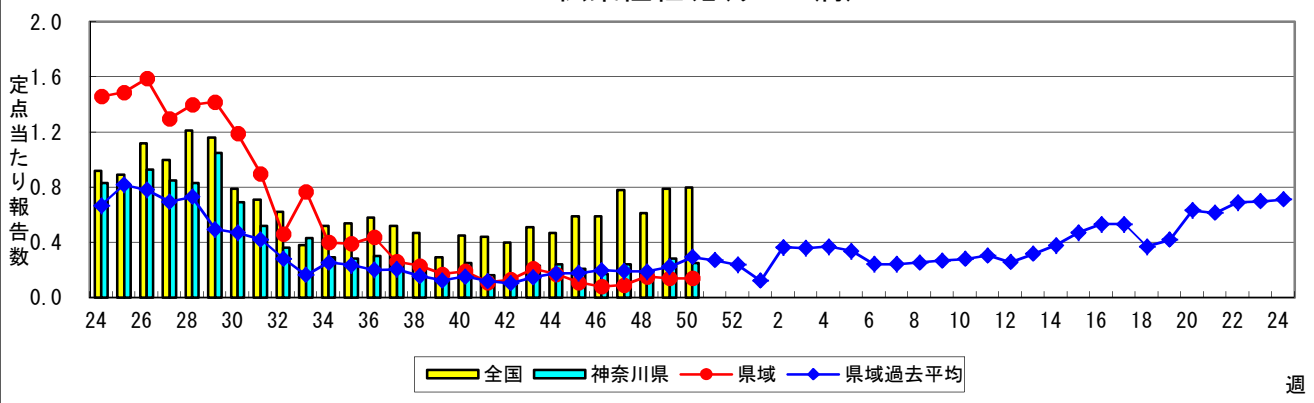
水痘(水ぼうそう)



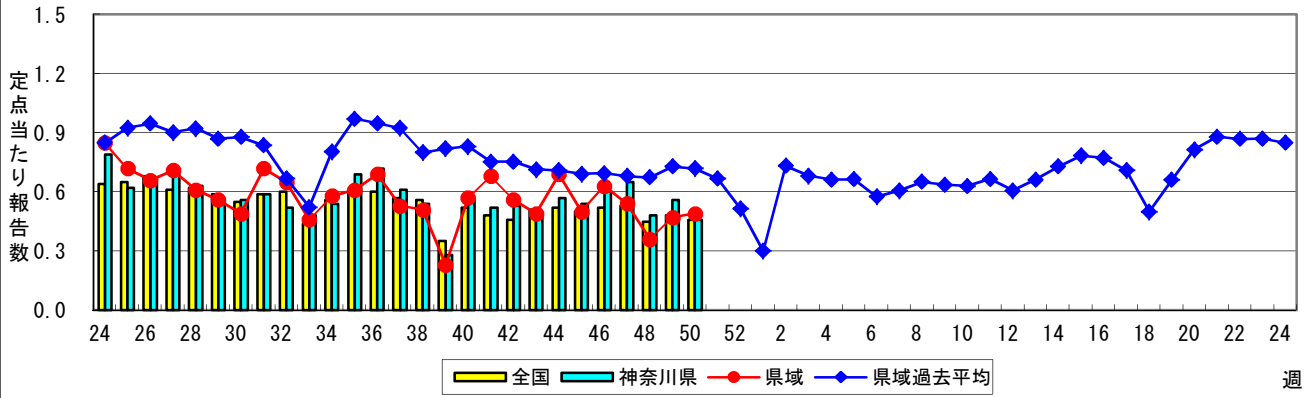
手足口病



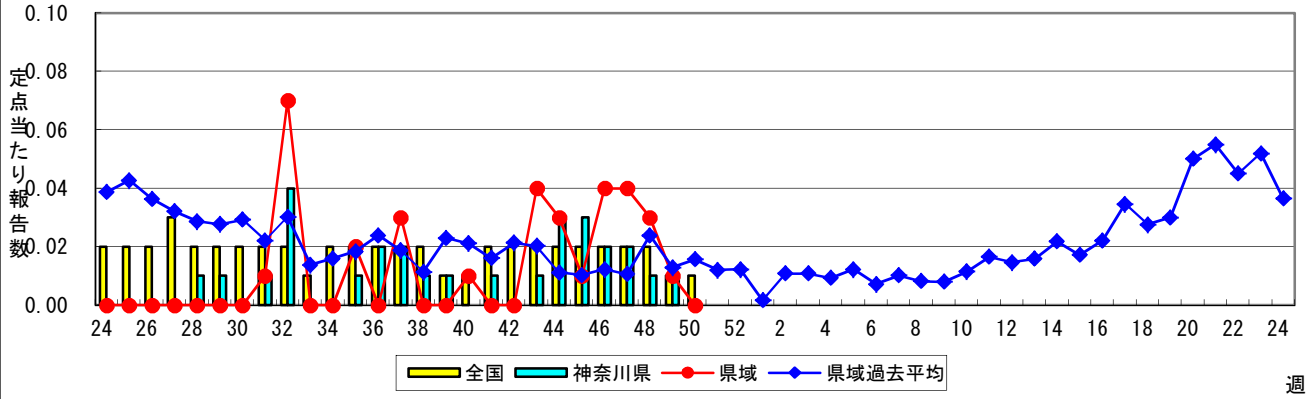
伝染性紅斑(リンゴ病)



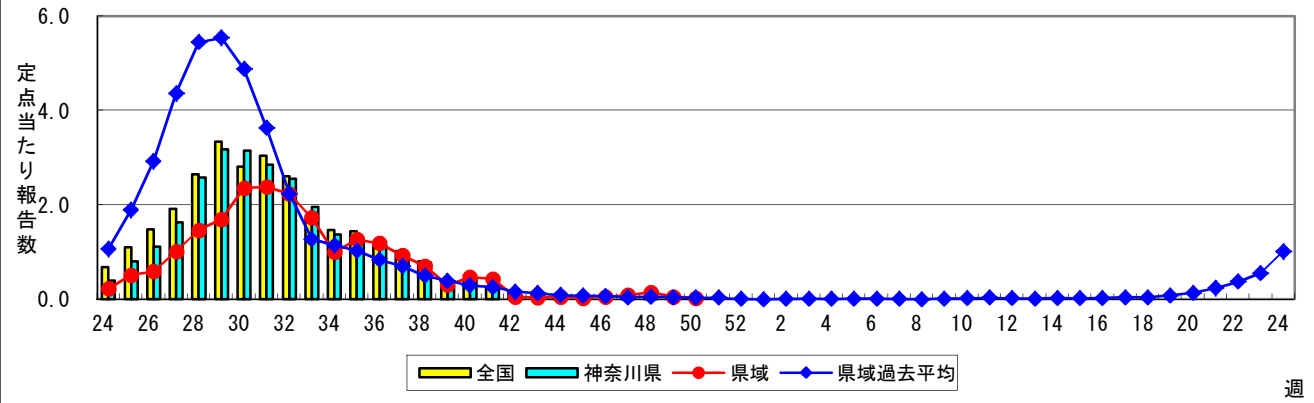
突発性発しん



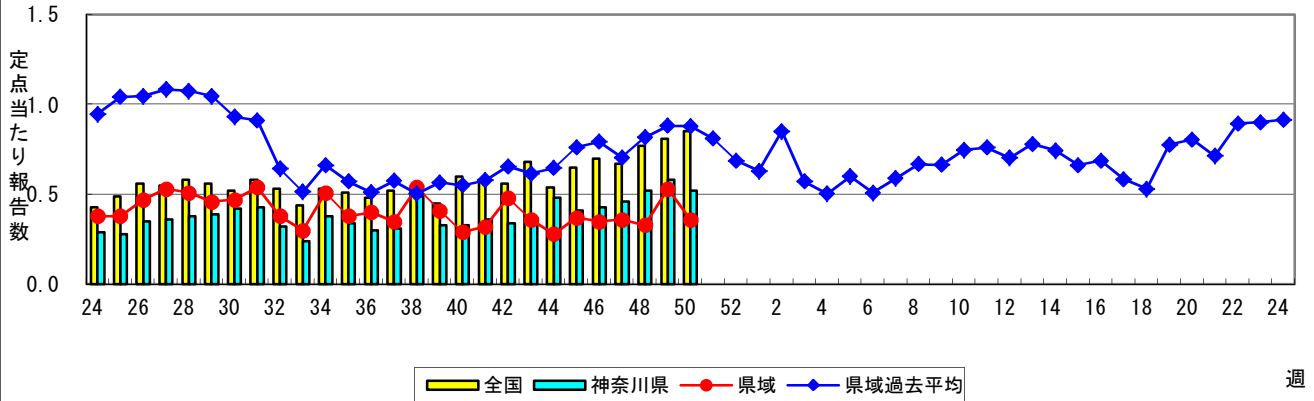
百日咳



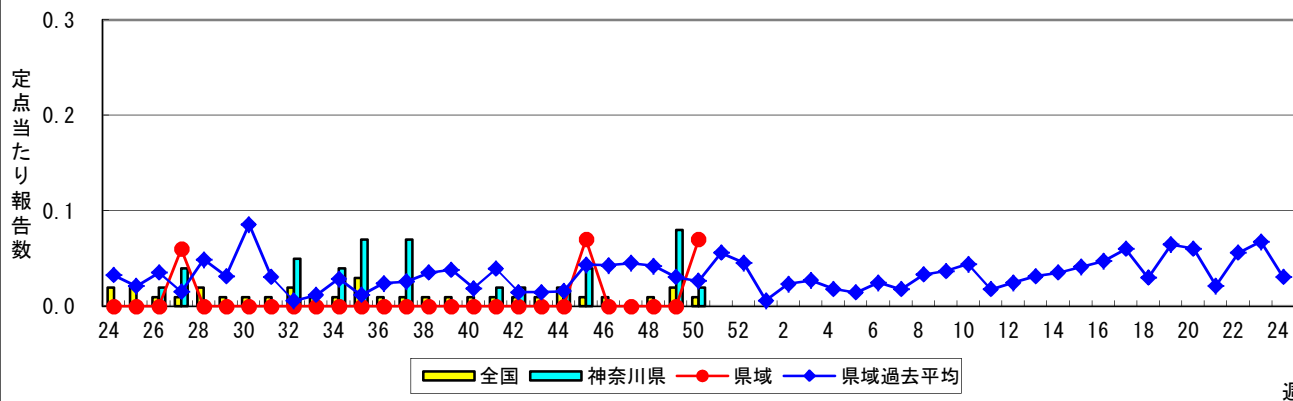
ヘルパンギーナ



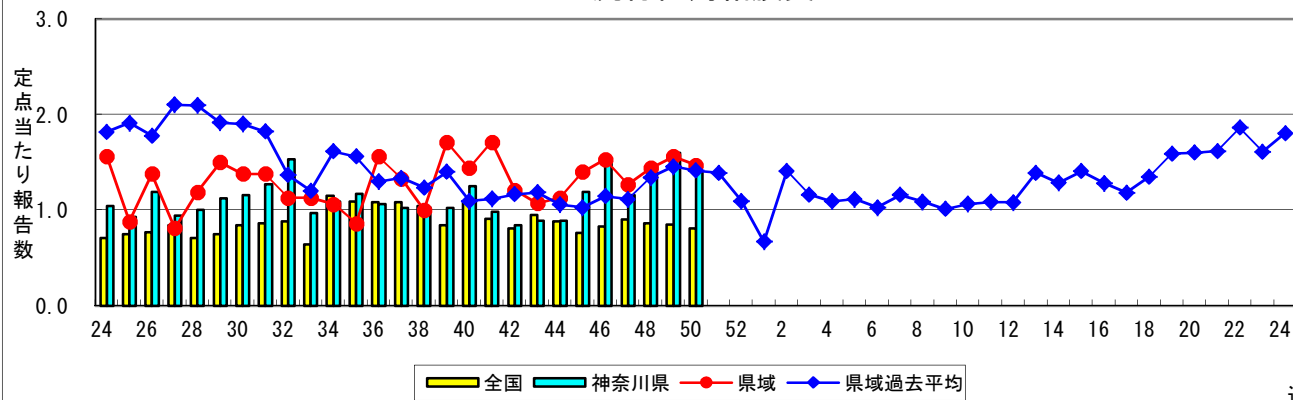
流行性耳下腺炎(おたふくかぜ)



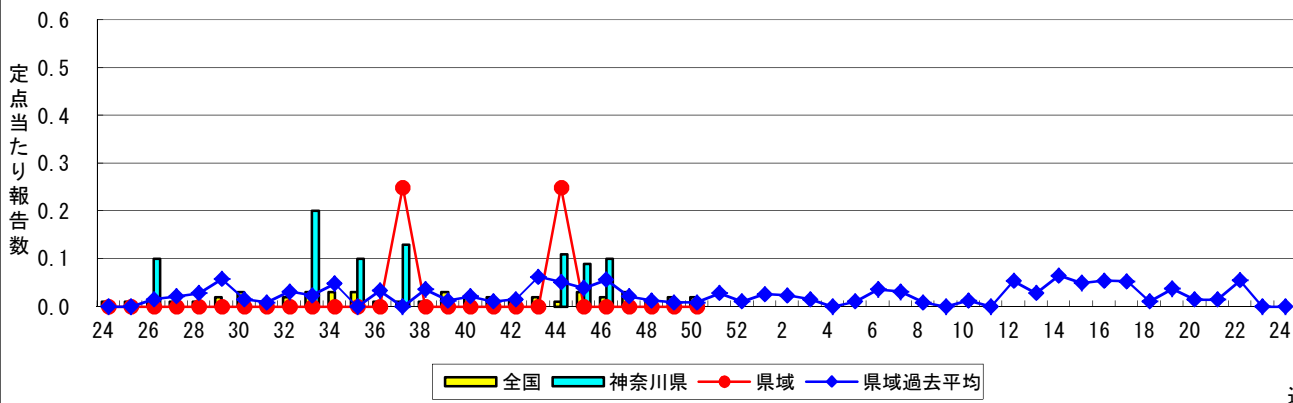
急性出血性結膜炎



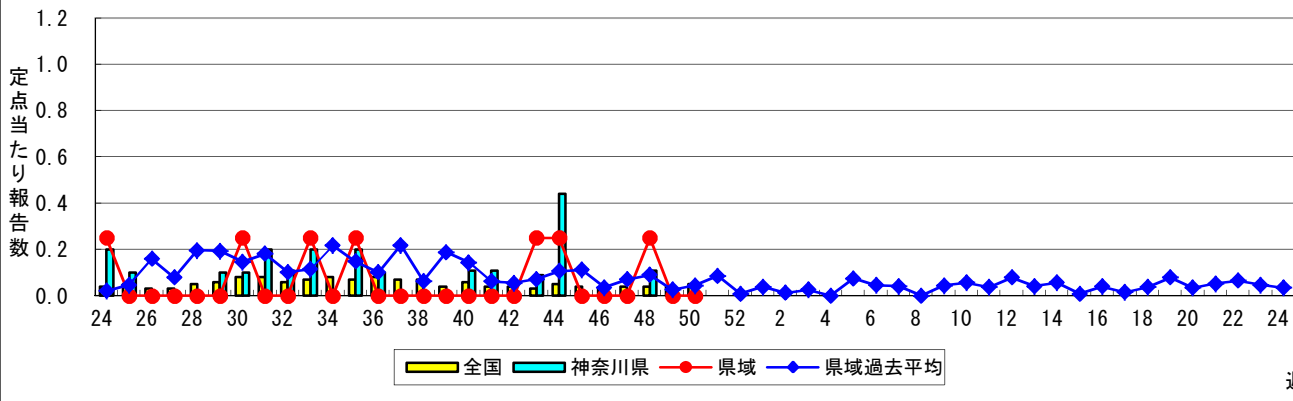
流行性角結膜炎



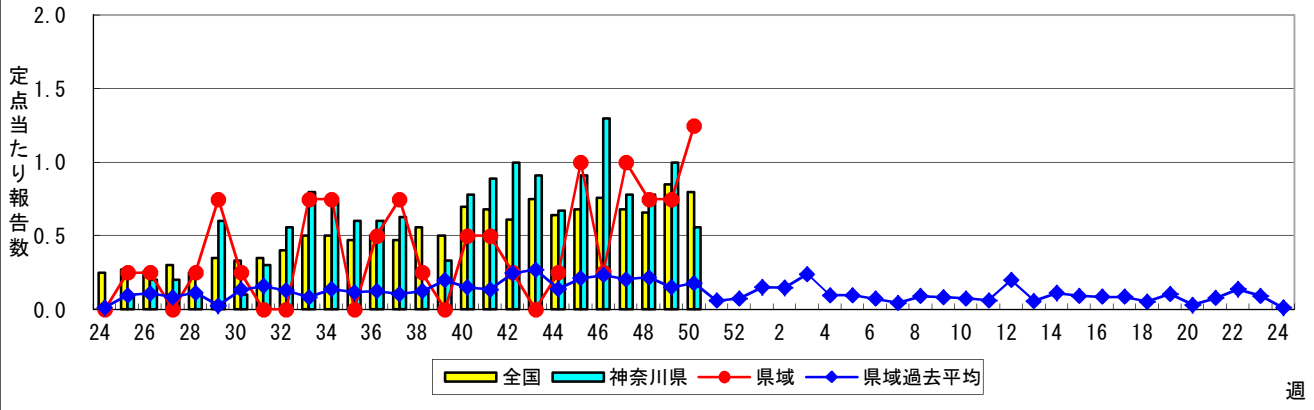
細菌性髄膜炎



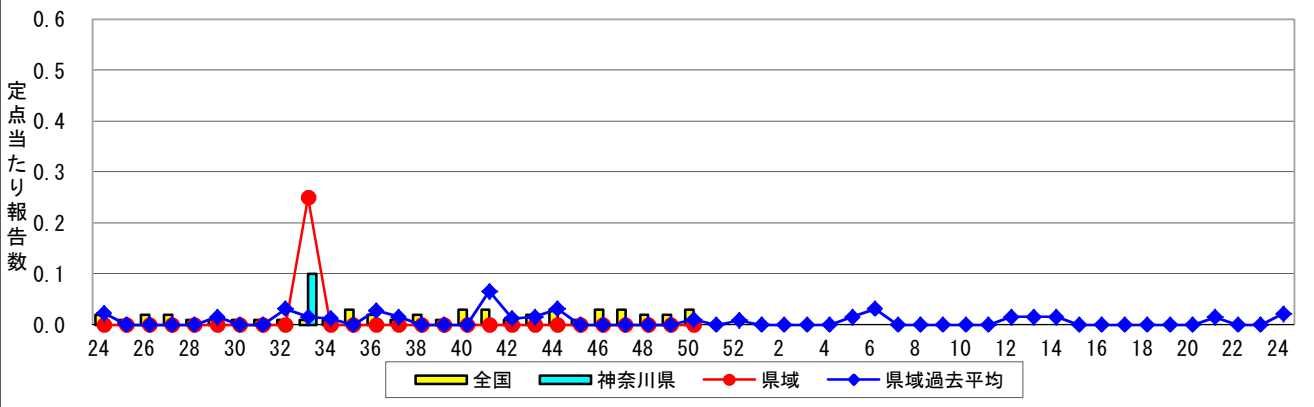
無菌性髄膜炎



マイコプラズマ肺炎



クラミジア肺炎(オウム病を除く)



感染性胃腸炎(ロタウイルス)

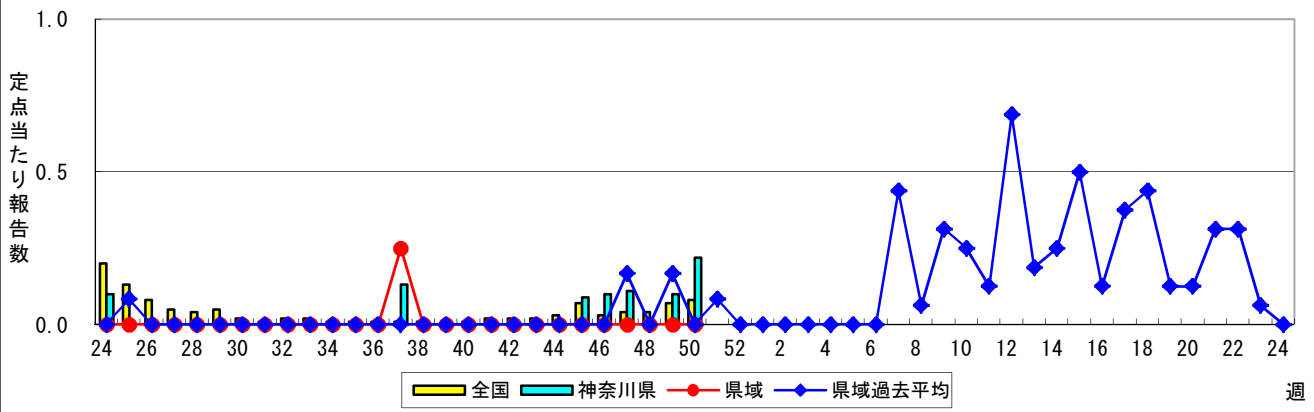


表1 報告数・定点当たり報告数 疾病、政令市・保健所別 (その1)

2015年50週(12月07日~12月13日)

神奈川県	インフルエンザ (高病原性鳥インフルエンザを除く)		RSウイルス感染症		咽頭結膜熱		A群溶血性レンサ球菌咽頭炎		感染性胃腸炎	
	報告数	定点当たり	報告数	定点当たり	報告数	定点当たり	報告数	定点当たり	報告数	定点当たり
全県	64	0.20	228	1.10	99	0.48	630	3.03	2,942	14.14
横浜市	22	0.17	60	0.67	68	0.76	250	2.81	1,322	14.85
川崎市	19	0.36	38	1.19	9	0.28	138	4.31	610	19.06
相模原市	9	0.39	1	0.07	2	0.13	45	3.00	157	10.47
県域 (横浜市、川崎市、相模原市を除く)	14	0.12	129	1.79	20	0.28	197	2.74	853	11.85
横須賀市	8	0.57	13	1.44	-	-	16	1.78	56	6.22
藤沢市	2	0.14	9	1.00	2	0.22	12	1.33	98	10.89
平塚	-	-	7	1.00	1	0.14	11	1.57	27	3.86
平塚 秦野センター	-	-	14	2.33	-	-	25	4.17	100	16.67
鎌倉	-	-	5	0.83	3	0.50	35	5.83	63	10.50
鎌倉 三崎センター	1	0.33	-	-	3	1.50	13	6.50	4	2.00
小田原	-	-	11	1.83	1	0.17	21	3.50	94	15.67
小田原 足柄上センター	-	-	1	0.33	-	-	-	-	5	1.67
厚木	3	0.18	56	5.09	6	0.55	37	3.36	238	21.64
厚木 大和センター	-	-	11	1.83	-	-	9	1.50	97	16.17
茅ヶ崎	-	-	2	0.29	4	0.57	18	2.57	71	10.14

神奈川県	水痘		手足口病		伝染性紅斑		突発性発しん		百日咳	
	報告数	定点当たり	報告数	定点当たり	報告数	定点当たり	報告数	定点当たり	報告数	定点当たり
全県	247	1.19	33	0.16	52	0.25	95	0.46	-	-
横浜市	76	0.85	2	0.02	18	0.20	35	0.39	-	-
川崎市	33	1.03	5	0.16	19	0.59	17	0.53	-	-
相模原市	37	2.47	-	-	5	0.33	8	0.53	-	-
県域 (横浜市、川崎市、相模原市を除く)	101	1.40	26	0.36	10	0.14	35	0.49	-	-
横須賀市	6	0.67	3	0.33	3	0.33	3	0.33	-	-
藤沢市	8	0.89	1	0.11	3	0.33	11	1.22	-	-
平塚	8	1.14	1	0.14	-	-	1	0.14	-	-
平塚 秦野センター	2	0.33	9	1.50	1	0.17	2	0.33	-	-
鎌倉	6	1.00	2	0.33	-	-	4	0.67	-	-
鎌倉 三崎センター	7	3.50	1	0.50	-	-	1	0.50	-	-
小田原	6	1.00	-	-	2	0.33	2	0.33	-	-
小田原 足柄上センター	-	-	-	-	-	-	1	0.33	-	-
厚木	17	1.55	9	0.82	-	-	4	0.36	-	-
厚木 大和センター	8	1.33	-	-	-	-	3	0.50	-	-
茅ヶ崎	33	4.71	-	-	1	0.14	3	0.43	-	-

神奈川県	ヘルパンギーナ		流行性耳下腺炎		急性出血性結膜炎		流行性角結膜炎		細菌性髄膜炎	
	報告数	定点当たり	報告数	定点当たり	報告数	定点当たり	報告数	定点当たり	報告数	定点当たり
全県	3	0.01	108	0.52	1	0.02	65	1.41	-	-
横浜市	1	0.01	46	0.52	-	-	26	1.30	-	-
川崎市	-	-	35	1.09	-	-	7	1.00	-	-
相模原市	-	-	1	0.07	-	-	10	2.50	-	-
県域 (横浜市、川崎市、相模原市を除く)	2	0.03	26	0.36	1	0.07	22	1.47	-	-
横須賀市	2	0.22	7	0.78	1	0.50	3	1.50	-	-
藤沢市	-	-	8	0.89	-	-	-	-	-	-
平塚	-	-	1	0.14	-	-	-	-	-	-
平塚 秦野センター	-	-	2	0.33	-	-	1	1.00
鎌倉	-	-	3	0.50	-	-	-	-
鎌倉 三崎センター	-	-	-	-
小田原	-	-	1	0.17	-	-	1	1.00
小田原 足柄上センター	-	-	-	-
厚木	-	-	3	0.27	-	-	14	4.67	-	-
厚木 大和センター	-	-	-	-	-	-	1	0.50
茅ヶ崎	-	-	1	0.14	-	-	2	2.00

表2 報告数・定点当たり報告数、疾病・年齢階級別
(全県及び横浜市・川崎市・相模原市を除く県域) (その1)

2015年50週(12月07日~12月13日)

*表2は、各保健福祉事務所からの最新の報告をもとに作成しているため、国の還元データである表1および表3の数値と一致しないことがあります。

インフルエンザ定点		項目	合計	~5か月	~11か月	1歳	2	3	4	5	6	7	8
インフルエンザ (高病原性鳥インフルエンザを除く)	全国	報告数	1,690	5	14	39	73	67	91	105	101	111	92
		定点当たり	0.34	0.00	0.00	0.01	0.01	0.01	0.02	0.02	0.02	0.02	0.02
	全県	報告数	64	1	-	3	2	3	1	4	10	3	2
		定点当たり	0.20	0.00	-	0.01	0.01	0.01	0.00	0.01	0.03	0.01	0.01
	県域	報告数	14	-	-	1	1	1	-	1	1	1	1
		定点当たり	0.12	-	-	0.01	0.01	0.01	-	0.01	0.01	0.01	0.01

小児科定点		項目	合計	~5か月	~11か月	1歳	2	3	4	5	6	7	8
RSウイルス 感染症	全国	報告数	7,469	1,145	1,489	2,408	1,280	642	288	125	45	11	8
		定点当たり	2.36	0.36	0.47	0.76	0.41	0.20	0.09	0.04	0.01	0.00	0.00
	全県	報告数	228	27	56	89	33	13	7	1	1	1	-
		定点当たり	1.10	0.13	0.27	0.43	0.16	0.06	0.03	0.00	0.00	0.00	-
	県域	報告数	129	14	26	53	21	11	3	-	-	1	-
		定点当たり	1.79	0.19	0.36	0.74	0.29	0.15	0.04	-	-	0.01	-
咽頭結膜熱	全国	報告数	2,010	8	112	380	286	289	306	237	125	88	49
		定点当たり	0.64	0.00	0.04	0.12	0.09	0.09	0.10	0.08	0.04	0.03	0.02
	全県	報告数	99	1	5	10	12	14	12	20	6	6	6
		定点当たり	0.48	0.00	0.02	0.05	0.06	0.07	0.06	0.10	0.03	0.03	0.03
	県域	報告数	20	-	2	2	2	4	4	4	1	2	-
		定点当たり	0.28	-	0.03	0.03	0.03	0.03	0.06	0.06	0.01	0.03	-
A群溶血性レンサ球菌咽頭炎	全国	報告数	10,541	13	38	314	509	926	1,289	1,409	1,377	1,135	979
		定点当たり	3.34	0.00	0.01	0.10	0.16	0.29	0.41	0.45	0.44	0.36	0.31
	全県	報告数	630	1	1	11	17	49	74	83	98	67	70
		定点当たり	3.03	0.00	0.00	0.05	0.08	0.24	0.36	0.40	0.47	0.32	0.34
	県域	報告数	197	-	-	3	4	10	25	31	29	17	23
		定点当たり	2.74	-	-	0.04	0.06	0.14	0.35	0.43	0.40	0.24	0.32
感染性胃腸炎	全国	報告数	32,022	215	1,840	5,124	3,828	3,205	3,185	2,868	2,193	1,458	1,195
		定点当たり	10.14	0.07	0.58	1.62	1.21	1.01	1.01	0.91	0.69	0.46	0.38
	全県	報告数	2,942	12	163	417	326	305	316	275	203	148	136
		定点当たり	14.14	0.06	0.78	2.00	1.57	1.47	1.52	1.32	0.98	0.71	0.65
	県域	報告数	853	3	43	112	100	92	100	68	68	51	44
		定点当たり	11.85	0.04	0.60	1.56	1.39	1.28	1.39	0.94	0.94	0.71	0.61
水痘	全国	報告数	2,220	21	63	169	168	212	350	300	311	234	156
		定点当たり	0.70	0.01	0.02	0.05	0.05	0.07	0.11	0.09	0.10	0.07	0.05
	全県	報告数	247	1	9	15	15	9	26	32	38	46	20
		定点当たり	1.19	0.00	0.04	0.07	0.07	0.04	0.13	0.15	0.18	0.22	0.10
	県域	報告数	101	-	1	7	4	6	11	14	18	21	7
		定点当たり	1.40	-	0.01	0.10	0.06	0.08	0.15	0.19	0.25	0.29	0.10

インフルエンザ定点		項目	9	10-14	15-19	20-29	30-39	40-49	50-59	60-69	70-79	80歳以上
インフルエンザ (高病原性鳥インフルエンザを除く)	全国	報告数	64	251	95	100	123	143	82	59	42	33
		定点当たり	0.01	0.05	0.02	0.02	0.02	0.03	0.02	0.01	0.01	0.01
	全県	報告数	3	6	1	4	6	4	6	2	1	2
		定点当たり	0.01	0.02	0.00	0.01	0.02	0.01	0.02	0.01	0.00	0.01
	県域	報告数	1	-	1	-	-	-	1	1	1	2
		定点当たり	0.01	-	0.01	-	-	-	0.01	0.01	0.01	0.02

小児科定点		項目	9	10-14	15-19	20歳以上
RSウイルス 感染症	全国	報告数	9	11	-	8
		定点当たり	0.00	0.00	-	0.00
	全県	報告数	-	-	-	-
		定点当たり	-	-	-	-
	県域	報告数	-	-	-	-
		定点当たり	-	-	-	-
咽頭結膜熱	全国	報告数	41	59	2	28
		定点当たり	0.01	0.02	0.00	0.01
	全県	報告数	1	4	-	2
		定点当たり	0.00	0.02	-	0.01
	県域	報告数	-	1	-	-
		定点当たり	-	0.01	-	-
A群溶血性レンサ球菌咽頭炎	全国	報告数	706	1,312	107	427
		定点当たり	0.22	0.42	0.03	0.14
	全県	報告数	45	76	5	33
		定点当たり	0.22	0.37	0.02	0.16
	県域	報告数	14	27	1	13
		定点当たり	0.19	0.38	0.01	0.18
感染性胃腸炎	全国	報告数	1,079	2,585	506	2,741
		定点当たり	0.34	0.82	0.16	0.87
	全県	報告数	106	179	37	319
		定点当たり	0.51	0.86	0.18	1.53
	県域	報告数	26	66	10	70
		定点当たり	0.36	0.92	0.14	0.97
水痘	全国	報告数	98	121	3	14
		定点当たり	0.03	0.04	0.00	0.00
	全県	報告数	15	19	-	2
		定点当たり	0.07	0.09	-	0.01
	県域	報告数	4	8	-	-
		定点当たり	0.06	0.11	-	-

表2 報告数・定点当たり報告数、疾病・年齢階級別
(全県及び横浜市・川崎市・相模原市を除く県域) (その2)

2015年50週(12月07日~12月13日)

*表2は、各保健福祉事務所からの最新の報告をもとに作成しているため、国の還元データである表1および表3の数値と一致しないことがあります。

小児科定点	項目	合計	~5か月	~11か月	1歳	
手足口病	全国	報告数	565	4	31	160
		定点当たり	0.18	0.00	0.01	0.05
	全県	報告数	33	-	1	8
		定点当たり	0.16	-	0.00	0.04
	県域	報告数	26	-	-	8
		定点当たり	0.36	-	-	0.11
伝染性紅斑	全国	報告数	2,513	2	18	80
		定点当たり	0.80	0.00	0.01	0.03
	全県	報告数	52	-	-	2
		定点当たり	0.25	-	-	0.01
	県域	報告数	10	-	-	1
		定点当たり	0.14	-	-	0.01
突発性発しん	全国	報告数	1,451	31	546	719
		定点当たり	0.46	0.01	0.17	0.23
	全県	報告数	95	3	29	53
		定点当たり	0.46	0.01	0.14	0.25
	県域	報告数	35	-	12	17
		定点当たり	0.49	-	0.17	0.24
百日咳	全国	報告数	32	5	-	1
		定点当たり	0.01	0.00	-	0.00
	全県	報告数	-	-	-	-
		定点当たり	-	-	-	-
	県域	報告数	-	-	-	-
		定点当たり	-	-	-	-
ヘルパンギーナ	全国	報告数	125	1	10	41
		定点当たり	0.04	0.00	0.00	0.01
	全県	報告数	3	-	1	2
		定点当たり	0.01	-	0.00	0.01
	県域	報告数	2	-	1	1
		定点当たり	0.03	-	0.01	0.01
流行性耳下腺炎	全国	報告数	2,677	-	3	87
		定点当たり	0.85	-	0.00	0.03
	全県	報告数	108	-	-	2
		定点当たり	0.52	-	-	0.01
	県域	報告数	26	-	-	1
		定点当たり	0.36	-	-	0.01

小児科定点	項目	2	3	4	5	6	7	8	9	10-14	15-19	20歳以上	
手足口病	全国	報告数	94	67	66	51	27	21	14	7	9	1	13
		定点当たり	0.03	0.02	0.02	0.02	0.01	0.01	0.00	0.00	0.00	0.00	0.00
	全県	報告数	7	7	2	2	2	1	1	1	-	-	1
		定点当たり	0.03	0.03	0.01	0.01	0.01	0.00	0.00	0.00	-	-	0.00
	県域	報告数	5	5	1	2	2	1	1	1	-	-	-
		定点当たり	0.07	0.07	0.01	0.03	0.03	0.01	0.01	0.01	-	-	-
伝染性紅斑	全国	報告数	110	219	358	407	384	316	224	148	209	5	33
		定点当たり	0.03	0.07	0.11	0.13	0.12	0.10	0.07	0.05	0.07	0.00	0.01
	全県	報告数	-	5	6	4	5	6	13	1	-	-	1
		定点当たり	-	0.02	0.03	0.02	0.02	0.03	0.06	0.00	-	-	0.00
	県域	報告数	-	2	1	1	1	-	3	-	1	-	-
		定点当たり	-	0.03	0.01	0.01	0.01	-	0.04	-	0.01	-	-
突発性発しん	全国	報告数	101	29	10	3	2	3	-	3	3	-	1
		定点当たり	0.03	0.01	0.00	0.00	0.00	0.00	-	0.00	0.00	-	0.00
	全県	報告数	7	1	-	-	-	1	-	-	1	-	-
		定点当たり	0.03	0.00	-	-	-	0.00	-	-	0.00	-	-
	県域	報告数	4	1	-	-	-	-	-	-	1	-	-
		定点当たり	0.06	0.01	-	-	-	-	-	-	0.01	-	-
百日咳	全国	報告数	1	3	1	-	1	2	-	-	7	1	10
		定点当たり	0.00	0.00	0.00	-	0.00	0.00	-	-	0.00	0.00	0.00
	全県	報告数	-	-	-	-	-	-	-	-	-	-	-
		定点当たり	-	-	-	-	-	-	-	-	-	-	-
	県域	報告数	-	-	-	-	-	-	-	-	-	-	-
		定点当たり	-	-	-	-	-	-	-	-	-	-	-
ヘルパンギーナ	全国	報告数	14	16	13	6	6	3	5	1	2	-	7
		定点当たり	0.00	0.01	0.00	0.00	0.00	0.00	0.00	0.00	0.00	-	0.00
	全県	報告数	-	-	-	-	-	-	-	-	-	-	-
		定点当たり	-	-	-	-	-	-	-	-	-	-	-
	県域	報告数	-	-	-	-	-	-	-	-	-	-	-
		定点当たり	-	-	-	-	-	-	-	-	-	-	-
流行性耳下腺炎	全国	報告数	182	249	372	423	362	302	220	173	238	22	44
		定点当たり	0.06	0.08	0.12	0.13	0.11	0.10	0.07	0.05	0.08	0.01	0.01
	全県	報告数	4	11	11	13	14	19	9	10	15	-	-
		定点当たり	0.02	0.05	0.05	0.06	0.07	0.09	0.04	0.05	0.07	-	-
	県域	報告数	3	3	7	5	3	2	1	1	-	-	-
		定点当たり	0.04	0.04	0.10	0.07	0.04	0.03	0.01	0.01	-	-	-

表2 報告数・定点当たり報告数、疾病・年齢階級別
(全県及び横浜市・川崎市・相模原市を除く県域) (その3)

2015年50週(12月07日~12月13日)

*表2は、各保健福祉事務所からの最新の報告をもとに作成しているため、国の還元データである表1および表3の数値と一致しないことがあります。

眼科定点		項目	合計	~5か月	~11か月	1歳	2	3	4	5	6	7	8
急性出血性結膜炎	全国	報告数	10	-	-	1	-	-	1	-	1	1	-
		定点当たり	0.01	-	-	0.00	-	-	0.00	-	0.00	0.00	-
	全県	報告数	1	-	-	-	-	-	-	-	-	-	-
流行性角結膜炎	全国	報告数	554	-	12	19	19	21	19	21	20	7	8
		定点当たり	0.81	-	0.02	0.03	0.03	0.03	0.03	0.03	0.03	0.01	0.01
	全県	報告数	65	-	1	2	3	3	3	1	1	1	1
眼科定点	全県	報告数	22	-	-	-	2	1	2	-	-	-	-
		定点当たり	1.47	-	-	-	0.13	0.07	0.13	-	-	-	-

基幹定点(週報)		項目	合計	0歳	1-4	5-9	10-14	15-19	20-24	25-29	30-34	35-39	40-44
細菌性髄膜炎	全国	報告数	9	1	1	1	-	1	-	-	-	1	1
		定点当たり	0.02	0.00	0.00	0.00	-	0.00	-	-	-	0.00	0.00
	全県	報告数	-	-	-	-	-	-	-	-	-	-	-
無菌性髄膜炎	全国	報告数	25	2	2	7	2	1	-	2	2	-	2
		定点当たり	0.05	0.00	0.00	0.01	0.00	0.00	-	0.00	0.00	-	0.00
	全県	報告数	-	-	-	-	-	-	-	-	-	-	-
マイコプラズマ肺炎	全国	報告数	377	5	71	142	77	16	10	3	7	9	6
		定点当たり	0.80	0.01	0.15	0.30	0.16	0.03	0.02	0.01	0.01	0.02	0.01
	全県	報告数	5	-	1	3	-	-	-	-	-	-	-
クラミジア肺炎(オウム病を除く)	全国	報告数	15	-	2	1	2	2	-	-	-	2	-
		定点当たり	0.03	-	0.00	0.00	0.00	0.00	-	-	-	0.00	-
	全県	報告数	-	-	-	-	-	-	-	-	-	-	-
感染性胃腸炎(ロタウイルス)	全国	報告数	40	4	29	5	-	-	-	-	-	-	-
		定点当たり	0.08	0.01	0.06	0.01	-	-	-	-	-	-	-
	全県	報告数	2	-	2	-	-	-	-	-	-	-	-

眼科定点		項目	9	10-14	15-19	20-29	30-39	40-49	50-59	60-69	70歳以上
急性出血性結膜炎	全国	報告数	-	-	-	2	2	-	1	1	-
		定点当たり	-	-	-	0.00	0.00	-	0.00	0.00	-
	全県	報告数	-	-	-	-	-	-	1	-	-
流行性角結膜炎	全国	報告数	3	20	7	78	125	64	51	39	21
		定点当たり	0.00	0.03	0.01	0.11	0.18	0.09	0.07	0.06	0.03
	全県	報告数	1	3	2	11	10	10	3	3	6
眼科定点	全県	報告数	-	2	-	4	4	4	1	-	2
		定点当たり	-	0.13	-	0.27	0.27	0.27	0.07	-	0.13

基幹定点(週報)		項目	45-49	50-54	55-59	60-64	65-69	70歳以上
細菌性髄膜炎	全国	報告数	1	-	-	-	-	2
		定点当たり	0.00	-	-	-	-	0.00
	全県	報告数	-	-	-	-	-	-
無菌性髄膜炎	全国	報告数	1	1	-	1	-	2
		定点当たり	0.00	0.00	-	0.00	-	0.00
	全県	報告数	-	-	-	-	-	-
マイコプラズマ肺炎	全国	報告数	2	-	2	4	3	20
		定点当たり	0.00	-	0.00	0.01	0.01	0.04
	全県	報告数	-	-	-	-	1	-
クラミジア肺炎(オウム病を除く)	全国	報告数	-	-	-	1	3	2
		定点当たり	-	-	-	0.00	0.01	0.00
	全県	報告数	-	-	-	-	-	-
感染性胃腸炎(ロタウイルス)	全国	報告数	1	-	-	-	-	1
		定点当たり	0.00	-	-	-	-	0.00
	全県	報告数	-	-	-	-	-	-

表3 5週前～今週の推移 (その1)
(全県及び横浜市・川崎市・相模原市を除く県域)

2015年50週(12月07日～12月13日)

疾病名	項目		5週前	4週前	3週前	2週前	1週前	今週
			45週	46週	47週	48週	49週	50週
			(11月02日 ～11月08 日)	(11月09日 ～11月15 日)	(11月16日 ～11月22 日)	(11月23日 ～11月29 日)	(11月30日 ～12月06 日)	(12月07日 ～12月13 日)
インフルエンザ (高病原性鳥インフル ガを除く)	全県	報告数	59	36	55	27	30	64
		定点当たり	0.19	0.11	0.18	0.08	0.09	0.20
	県域	報告数	23	13	13	11	10	14
		定点当たり	0.21	0.12	0.12	0.10	0.09	0.12
RSウイルス 感染症	全県	報告数	147	168	190	157	226	228
		定点当たり	0.72	0.82	0.98	0.77	1.10	1.10
	県域	報告数	59	88	108	99	127	129
		定点当たり	0.84	1.24	1.54	1.38	1.76	1.79
咽頭結膜熱	全県	報告数	55	59	74	83	127	99
		定点当たり	0.27	0.29	0.38	0.40	0.62	0.48
	県域	報告数	11	10	14	26	21	20
		定点当たり	0.16	0.14	0.20	0.36	0.29	0.28
A群溶血性レ ンサ球菌咽頭 炎	全県	報告数	380	428	384	348	522	630
		定点当たり	1.87	2.09	1.99	1.70	2.53	3.03
	県域	報告数	110	116	118	107	159	197
		定点当たり	1.57	1.63	1.69	1.49	2.21	2.74
感染性胃腸炎	全県	報告数	988	1,323	1,531	1,488	2,253	2,942
		定点当たり	4.87	6.45	7.93	7.26	10.94	14.14
	県域	報告数	290	387	456	386	620	853
		定点当たり	4.14	5.45	6.51	5.36	8.61	11.85
水痘	全県	報告数	124	160	167	164	214	247
		定点当たり	0.61	0.78	0.87	0.80	1.04	1.19
	県域	報告数	43	52	62	65	79	101
		定点当たり	0.61	0.73	0.89	0.90	1.10	1.40
手足口病	全県	報告数	106	91	78	47	40	33
		定点当たり	0.52	0.44	0.40	0.23	0.19	0.16
	県域	報告数	53	36	37	28	24	26
		定点当たり	0.76	0.51	0.53	0.39	0.33	0.36
伝染性紅斑	全県	報告数	42	34	47	38	57	52
		定点当たり	0.21	0.17	0.24	0.19	0.28	0.25
	県域	報告数	8	6	6	11	10	10
		定点当たり	0.11	0.08	0.09	0.15	0.14	0.14
突発性発しん	全県	報告数	110	122	125	99	115	95
		定点当たり	0.54	0.60	0.65	0.48	0.56	0.46
	県域	報告数	35	45	38	26	34	35
		定点当たり	0.50	0.63	0.54	0.36	0.47	0.49

表3 5週前～今週の推移 (その2)
(全県及び横浜市・川崎市・相模原市を除く県域)

2015年50週(12月07日～12月13日)

疾病名	項目		5週前	4週前	3週前	2週前	1週前	今週
			45週	46週	47週	48週	49週	50週
			(11月02日 ～11月08 日)	(11月09日 ～11月15 日)	(11月16日 ～11月22 日)	(11月23日 ～11月29 日)	(11月30日 ～12月06 日)	(12月07日 ～12月13 日)
百日咳	全県	報告数	7	5	4	3	2	-
		定点当たり	0.03	0.02	0.02	0.01	0.01	-
	県域	報告数	1	3	3	2	1	-
		定点当たり	0.01	0.04	0.04	0.03	0.01	-
ヘルパンギーナ	全県	報告数	7	7	8	12	8	3
		定点当たり	0.03	0.03	0.04	0.06	0.04	0.01
	県域	報告数	2	4	6	11	4	2
		定点当たり	0.03	0.06	0.09	0.15	0.06	0.03
流行性耳下腺炎	全県	報告数	83	89	88	106	119	108
		定点当たり	0.41	0.43	0.46	0.52	0.58	0.52
	県域	報告数	26	25	25	24	38	26
		定点当たり	0.37	0.35	0.36	0.33	0.53	0.36
急性出血性結膜炎	全県	報告数	2	-	-	-	4	1
		定点当たり	0.04	-	-	-	0.08	0.02
	県域	報告数	1	-	-	-	-	1
		定点当たり	0.07	-	-	-	-	0.07
流行性角結膜炎	全県	報告数	56	71	50	66	77	65
		定点当たり	1.19	1.51	1.16	1.40	1.60	1.41
	県域	報告数	21	23	19	23	25	22
		定点当たり	1.40	1.53	1.27	1.44	1.56	1.47
細菌性髄膜炎	全県	報告数	1	1	-	-	-	-
		定点当たり	0.09	0.10	-	-	-	-
	県域	報告数	-	-	-	-	-	-
		定点当たり	-	-	-	-	-	-
無菌性髄膜炎	全県	報告数	-	-	-	1	-	-
		定点当たり	-	-	-	0.11	-	-
	県域	報告数	-	-	-	1	-	-
		定点当たり	-	-	-	0.25	-	-
マイコプラズマ肺炎	全県	報告数	10	13	7	7	10	5
		定点当たり	0.91	1.30	0.78	0.78	1.00	0.56
	県域	報告数	4	1	4	3	3	5
		定点当たり	1.00	0.25	1.00	0.75	0.75	1.25
クラミジア肺炎 (オウム病を除く)	全県	報告数	-	-	-	-	-	-
		定点当たり	-	-	-	-	-	-
	県域	報告数	-	-	-	-	-	-
		定点当たり	-	-	-	-	-	-
感染性胃腸炎 (ロタウイルス)	全県	報告数	1	1	1	-	1	2
		定点当たり	0.09	0.10	0.11	-	0.10	0.22
	県域	報告数	-	-	-	-	-	-
		定点当たり	-	-	-	-	-	-