



神奈川県感染症発生情報（49週報）

（11月30日～12月6日）

<http://www.eiken.pref.kanagawa.jp/>



今週の注目感染症

～RSウイルス感染症～ RSウイルスによる感染症で、主に乳幼児に風邪のような症状から重症の細気管支炎、肺炎など様々な呼吸器の症状を引き起こします。第49週は神奈川県の定点当たり報告数が1.10（前週0.77）と増加しており、今後の発生動向に注意してください。特に、乳幼児が周囲にいる場合は、こまめな手洗い、くしゃみ・咳エチケットを心がけましょう。

～感染性胃腸炎～ 嘔吐や下痢をおこす感染症の総称で、ノロウイルスを中心に毎年、集団発生がみられています。第49週は神奈川県の定点当たり報告数が10.94（前週7.26）と増加しています。帰宅後、トイレ後、調理・食事前にはよく手を洗い、調理器具は十分に洗浄・消毒をしましょう。吐物・排泄物などの処理は直接触れないようにし、石けんを使って手を洗いましょう。二枚貝が感染源になることがあるので取扱いには十分注意し、調理は中心部まで加熱（85～90で90秒以上）しましょう。

今週の全数把握対象疾患

（当該週の国による集計及び各保健福祉事務所からの報告をもとに期日を決めて集計しているため、集計数が前後することがあります。）

分類	対象疾患	内訳				神奈川県
		県域	横浜市	川崎市	相模原市	
二類	結核	10	19	1	1	31
三類	腸管出血性大腸菌感染症			1	1	2
	パラチフス		1			1
四類	A型肝炎	1				1
	つつが虫病	1				1
	レジオネラ症	2				2
五類	カルバペネム耐性腸内細菌科細菌感染症	1	1	1		3
	急性脳炎			1		1
	後天性免疫不全症候群		1			1
	侵襲性インフルエンザ菌感染症	1				1
	侵襲性肺炎球菌感染症	1	1	1		3
	梅毒	4				4
	播種性クリプトコックス症		1			1
風しん	1				1	

全数把握対象疾患情報

- 結核31例：年齢群は10歳未満2例、10歳代1例、30歳代1例、40歳代6例、50歳代2例、60歳代5例、70歳代7例、80歳代3例、90歳代3例、100歳代1例、病型は肺結核15例、肺結核及び結核性胸膜炎1例、肺結核及び腸結核1例、結核性胸膜炎1例、粟粒結核1例、頸部リンパ節結核2例、無症状病原体保有者10例
- 腸管出血性大腸菌感染症2例（有症状者2例）：年齢群は10歳代1例、40歳代1例、血清型・毒素型はO26 VT1VT2 1例、O157 VT1VT2 1例、推定感染地域は神奈川県1例、都道府県不明1例
- パラチフス1例：年齢群は50歳代、推定感染経路は経口感染、推定感染地域はインドネシア共和国及びフィリピン共和国
- A型肝炎1例：年齢群は60歳代、推定感染経路は経口感染、推定感染地域はベトナム社会主義共和国、ワクチン接種歴は不明
- つつが虫病1例：年齢群は90歳代、感染地域は神奈川県
- レジオネラ症2例：年齢群は60歳代1例、80歳代1例、病型は肺炎型2例、推定感染経路は水系感染1例、不明1例、推定感染地域は神奈川県1例、都道府県不明1例
- カルバペネム耐性腸内細菌科細菌感染症3例：年齢群は50歳代1例、70歳代1例、80歳代1例、菌種は*Enterobacter cloacae* 1例、*Serratia marcescens* 1例、*Escherichia coli* 1例、推定感染経路は医療器具関連感染（尿路カテーテル）1例、以前からの保菌（胆のう、腹腔内）1例、その他（ラジオ波治療後）1例、推定感染地域は神奈川県2例、都道府県不明1例
- 急性脳炎1例：年齢群は10歳未満、病型はその他（RSウイルス）、感染地域は神奈川県
- 後天性免疫不全症候群1例：年齢群は50歳代、病型は無症候性キャリア、推定感染経路は異性間及び同性間性的接触、推定感染地域は日本国内
- 侵襲性インフルエンザ菌感染症1例：年齢群は60歳代、感染地域は神奈川県
- 侵襲性肺炎球菌感染症3例：年齢群は40歳代1例、50歳代1例、70歳代1例、推定感染地域は神奈川県2例、都道府県不明1例、ワクチン接種歴は不明3例
- 梅毒4例：年齢群は20歳代2例、40歳代1例、90歳代1例、病型は早期顕症梅毒 期1例、早期顕症梅毒 期1例、無症状病原体保有者2例、推定感染経路は性的接触3例、不明1例、推定感染地域は東京都1例、大阪府1例、都道府県不明2例
- 播種性クリプトコックス症1例：年齢群は90歳代、推定感染経路は免疫不全（慢性腎不全）、推定感染地域は神奈川県
- 風しん1例：年齢群は10歳未満、病型は臨床診断例、推定感染地域は神奈川県、ワクチン接種歴は接種あり

今週の定点把握対象疾患

- RSウイルス感染症の定点当たり報告数は、厚木保健福祉事務所管内（4.27）、小田原保健福祉事務所管内（2.83）、平塚保健福祉事務所秦野センター管内（2.50）、藤沢市（1.44）、平塚保健福祉事務所管内（1.43）、川崎市（1.22）、厚木保健福祉事務所大和センター管内（1.17）、横須賀市（1.11）、鎌倉保健福祉事務所管内（1.00）で多くなっています。

神奈川県感染症情報センター

神奈川県衛生研究所 企画情報部 衛生情報課

TEL:0467-83-4400(代表)

FAX:0467-89-5211(企画情報部)

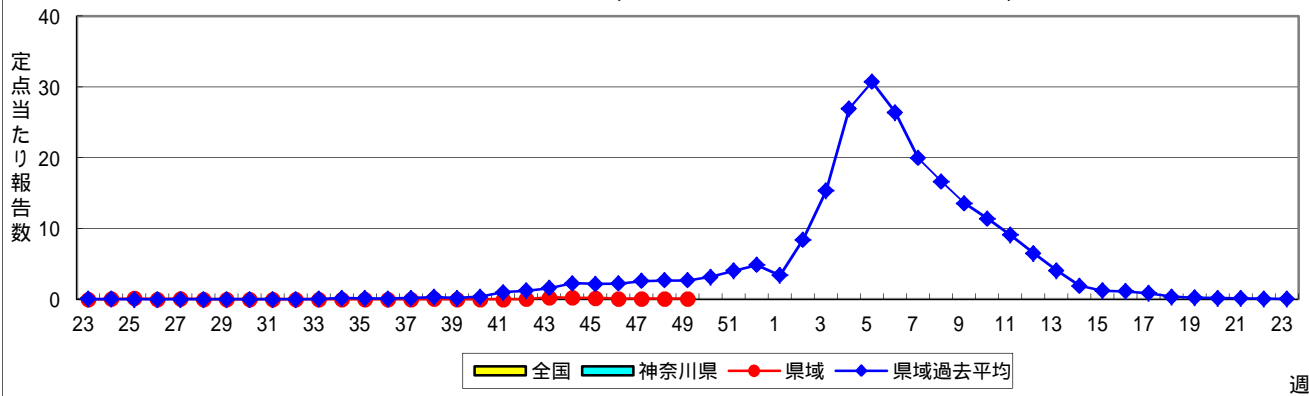
感染症発生動向調査事業は「感染症の予防及び感染症の患者に対する医療に関する法律」によって行われています。

* 県域とは、神奈川県内の市町村のうち横浜市、川崎市、相模原市を除いた地域です。

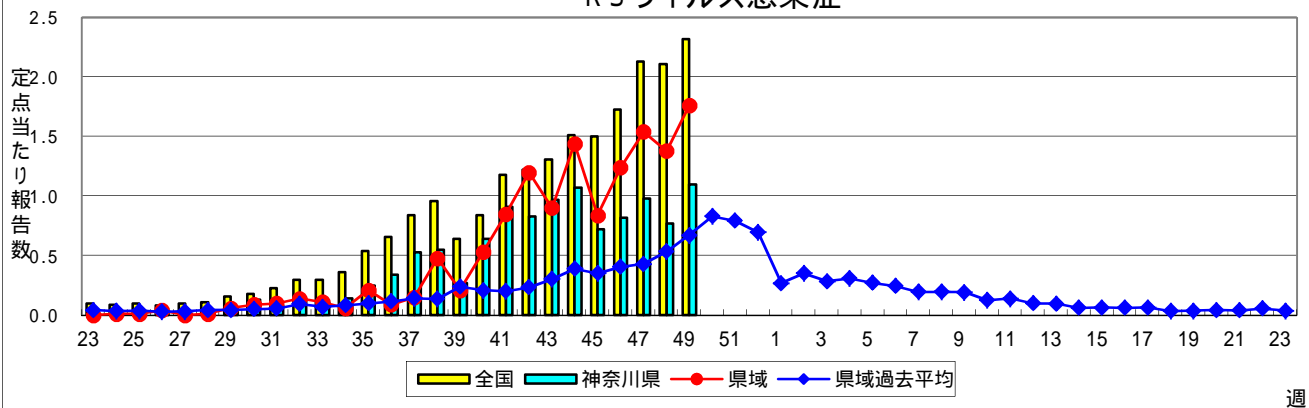
感染症発生動向調査:週報対象疾患の時系列グラフ

疾患名の括弧書きは、一般名称であり、正式名称ではありません。
 神奈川県&県域(横浜市・川崎市・相模原市を除く)のデータです。

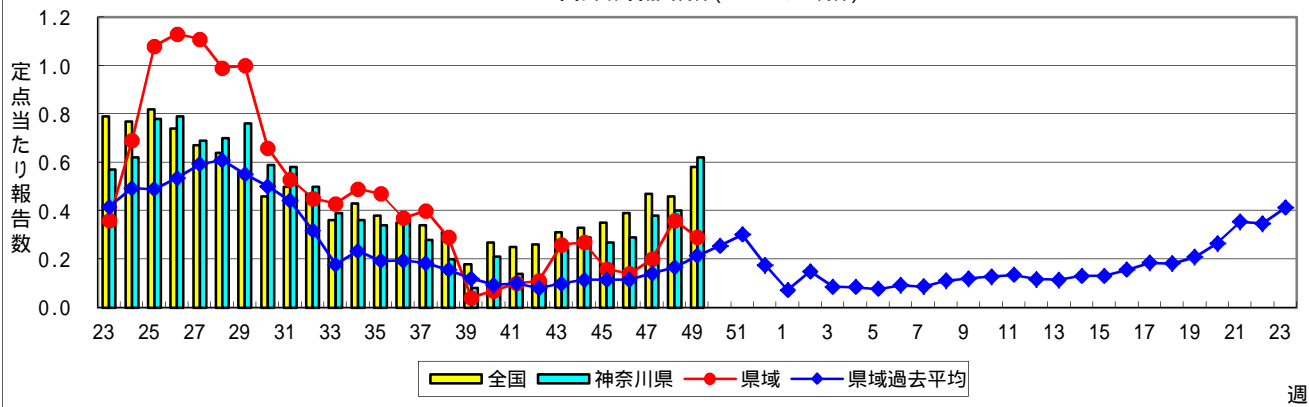
インフルエンザ(高病原性鳥インフルエンザを除く)



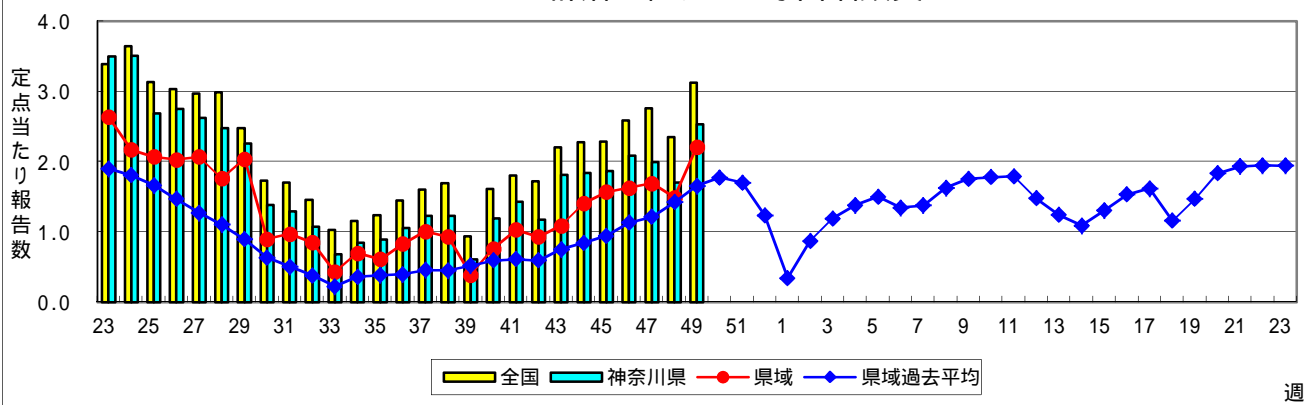
RSウイルス感染症



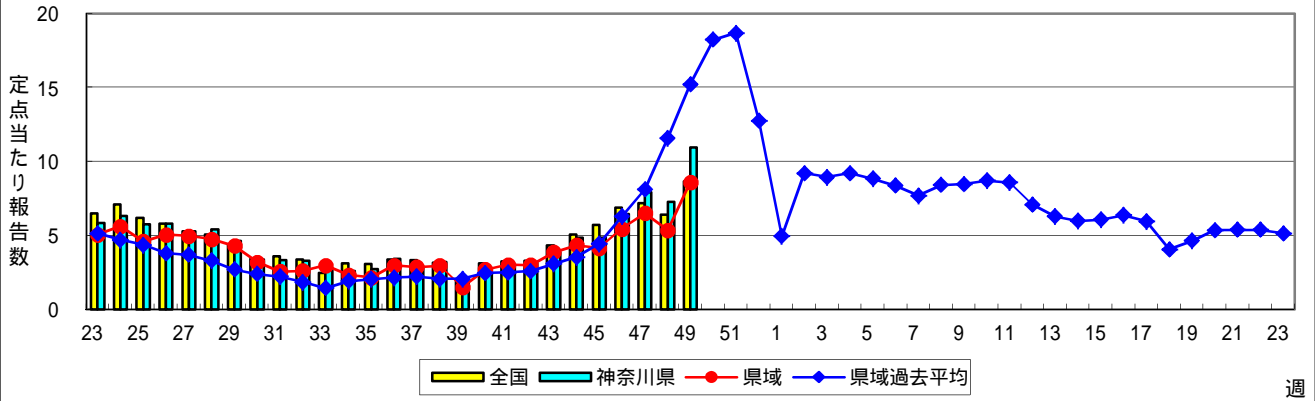
咽頭結膜熱(プール熱)



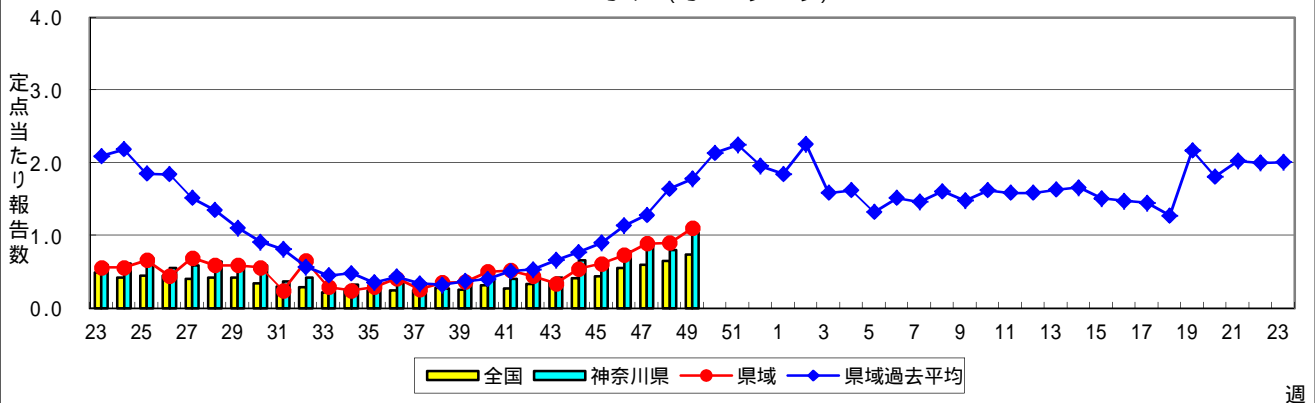
A群溶血性レンサ球菌咽頭炎



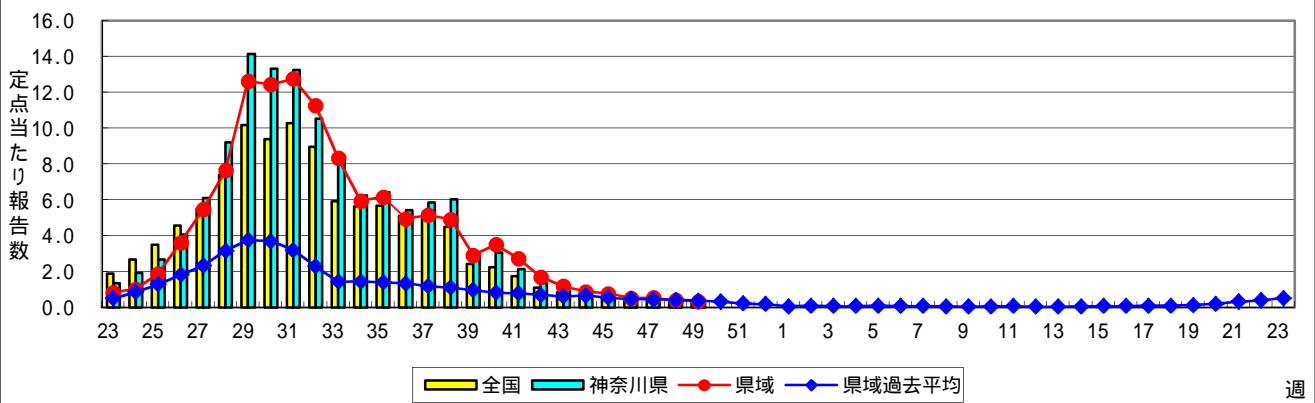
感染性胃腸炎



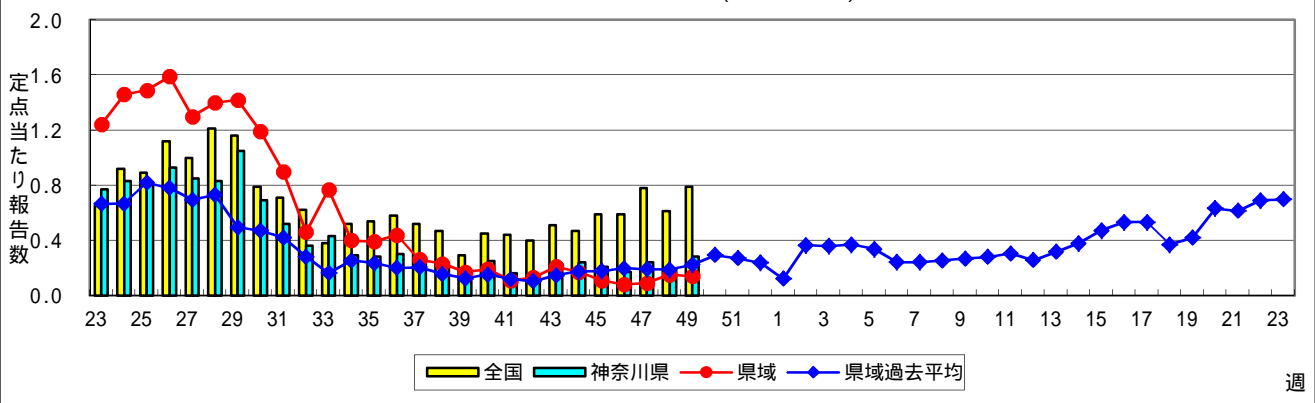
水痘(水ぼうそう)



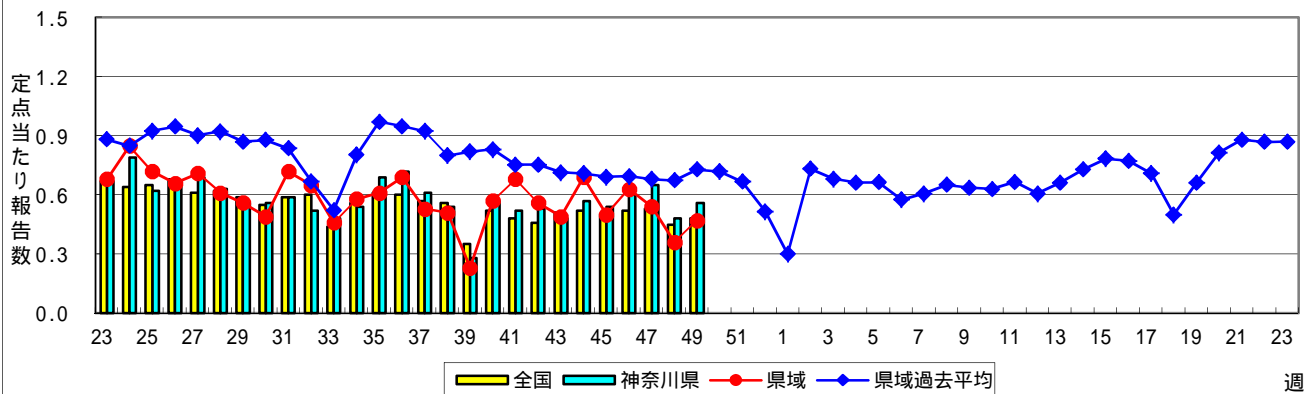
手足口病



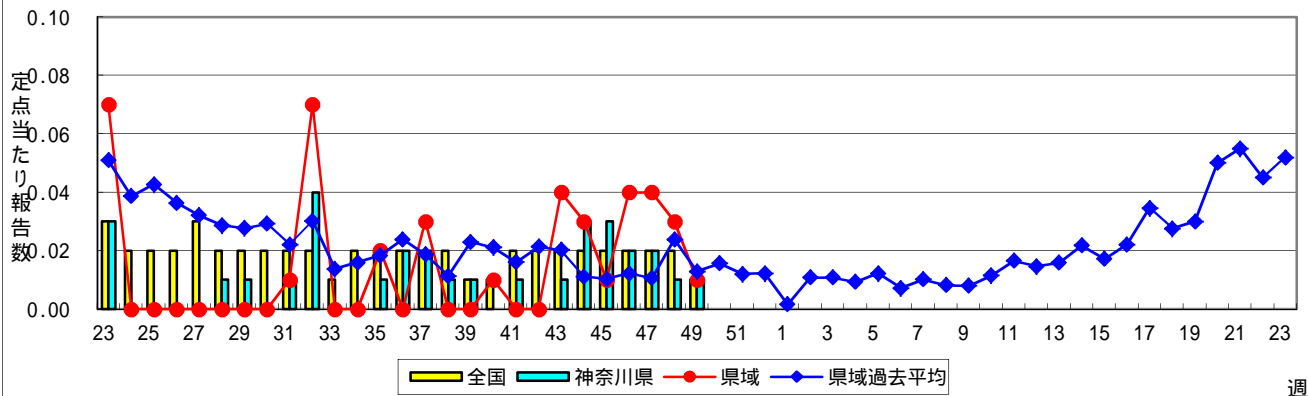
伝染性紅斑(リンゴ病)



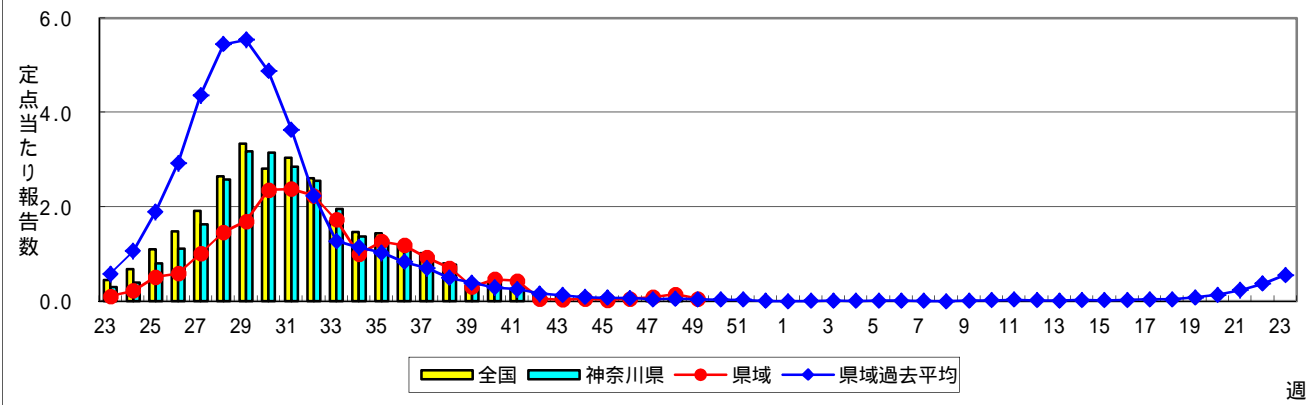
突発性発しん



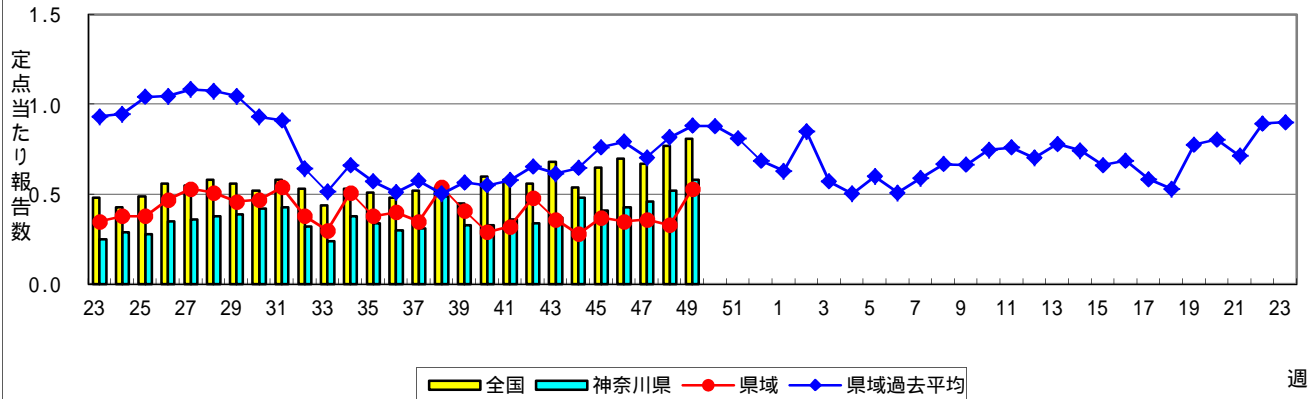
百日咳



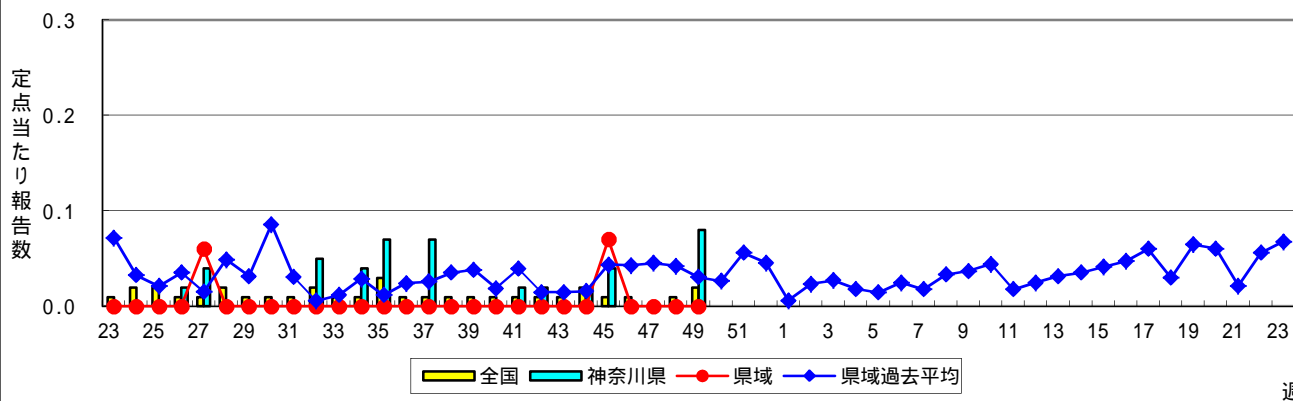
ヘルパンギーナ



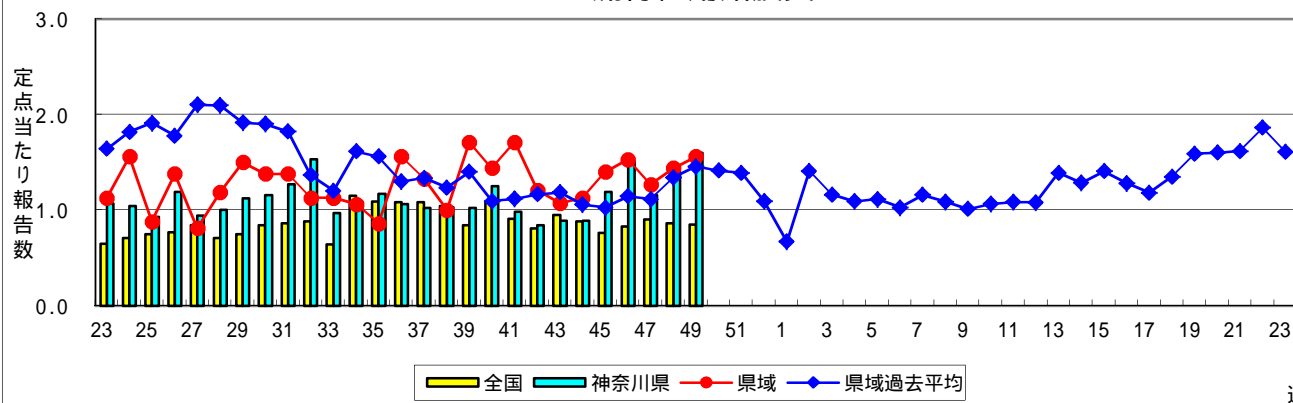
流行性耳下腺炎(おたふくかぜ)



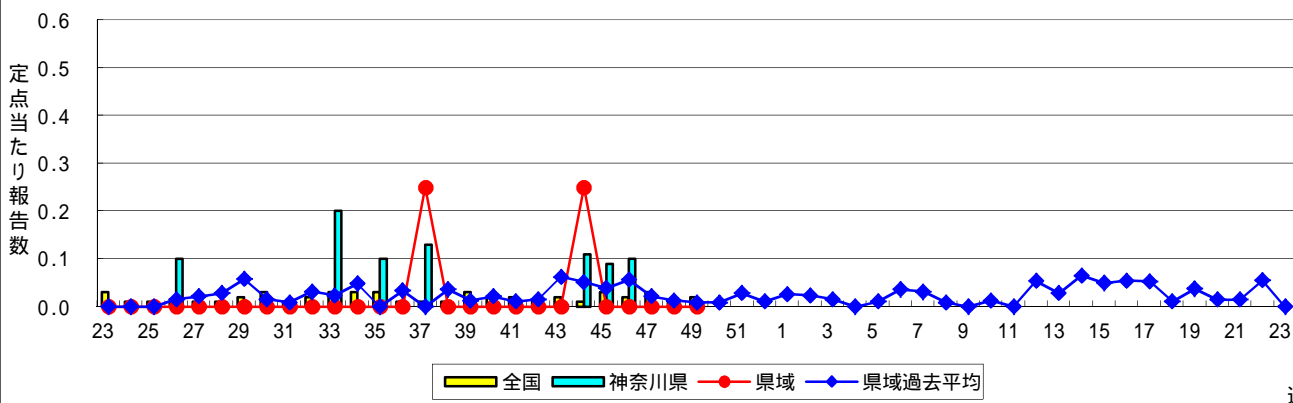
急性出血性結膜炎



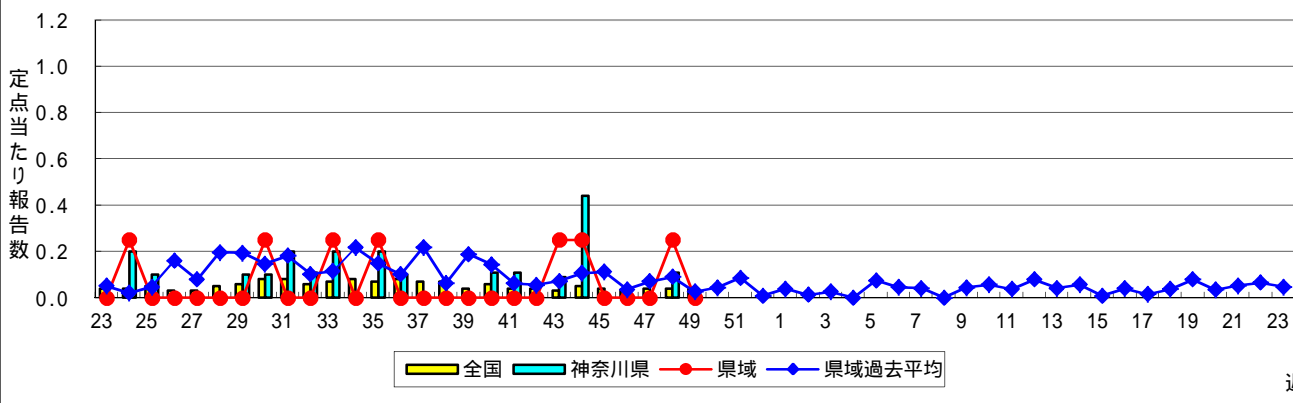
流行性角結膜炎



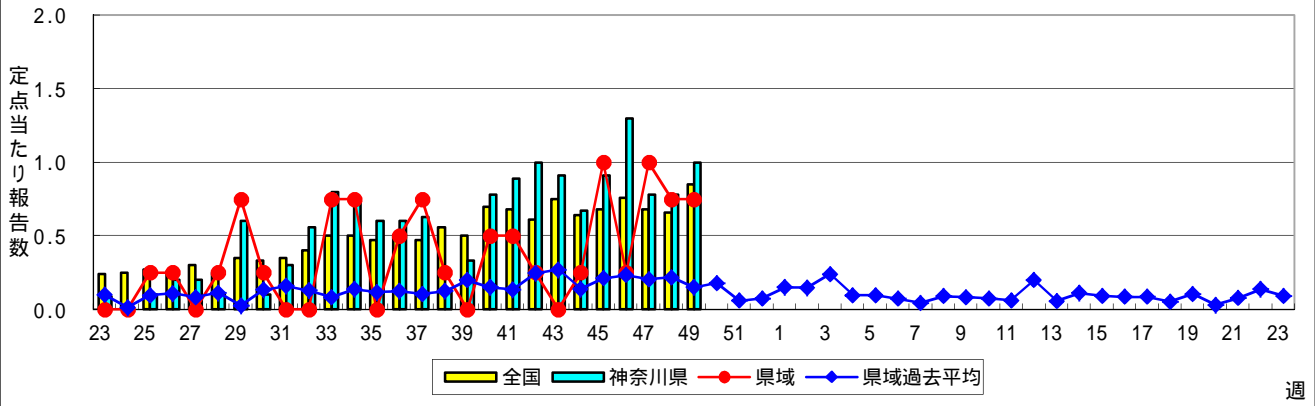
細菌性髄膜炎



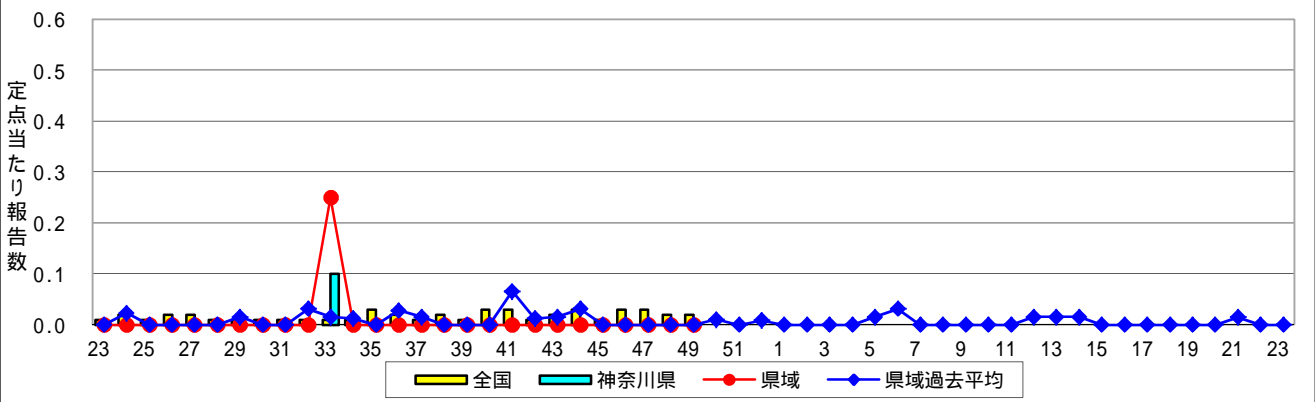
無菌性髄膜炎



マイコプラズマ肺炎



クラミジア肺炎(オウム病を除く)



感染性胃腸炎(ロタウイルス)

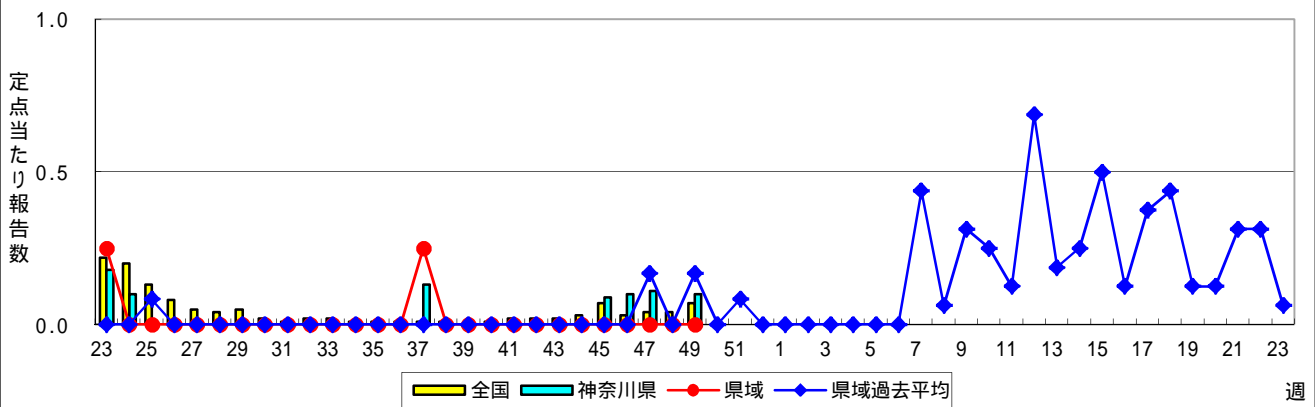


表1 報告数・定点当たり報告数 疾病、政令市・保健所別 (その1)

2015年49週(11月30日～12月06日)

神奈川県	インフルエンザ (高病原性鳥インフルエンザを除く)		RSウイルス感染症		咽頭結膜熱		A群溶血性レンサ球菌咽頭炎		感染性胃腸炎	
	報告数	定点当たり	報告数	定点当たり	報告数	定点当たり	報告数	定点当たり	報告数	定点当たり
全県	30	0.09	226	1.10	127	0.62	522	2.53	2,253	10.94
横浜市	15	0.12	51	0.59	91	1.05	187	2.15	1,044	12.00
川崎市	1	0.02	39	1.22	12	0.38	141	4.41	452	14.13
相模原市	4	0.17	9	0.60	3	0.20	35	2.33	137	9.13
県域 (横浜市、川崎市、相模原市を除く)	10	0.09	127	1.76	21	0.29	159	2.21	620	8.61
横須賀市	4	0.29	10	1.11	1	0.11	10	1.11	67	7.44
藤沢市	2	0.14	13	1.44	2	0.22	7	0.78	80	8.89
平塚	-	-	10	1.43	1	0.14	15	2.14	29	4.14
平塚 秦野センター	-	-	15	2.50	3	0.50	17	2.83	60	10.00
鎌倉	2	0.20	6	1.00	-	-	33	5.50	72	12.00
鎌倉 三崎センター	-	-	-	-	1	0.50	10	5.00	1	0.50
小田原	1	0.10	17	2.83	2	0.33	8	1.33	61	10.17
小田原 足柄上センター	-	-	2	0.67	-	-	1	0.33	3	1.00
厚木	1	0.06	47	4.27	9	0.82	36	3.27	167	15.18
厚木 大和センター	-	-	7	1.17	1	0.17	3	0.50	46	7.67
茅ヶ崎	-	-	-	-	1	0.14	19	2.71	34	4.86

神奈川県	水痘		手足口病		伝染性紅斑		突発性発しん		百日咳	
	報告数	定点当たり	報告数	定点当たり	報告数	定点当たり	報告数	定点当たり	報告数	定点当たり
全県	214	1.04	40	0.19	57	0.28	115	0.56	2	0.01
横浜市	72	0.83	4	0.05	21	0.24	55	0.63	1	0.01
川崎市	42	1.31	11	0.34	20	0.63	21	0.66	-	-
相模原市	21	1.40	1	0.07	6	0.40	5	0.33	-	-
県域 (横浜市、川崎市、相模原市を除く)	79	1.10	24	0.33	10	0.14	34	0.47	1	0.01
横須賀市	9	1.00	3	0.33	7	0.78	6	0.67	-	-
藤沢市	11	1.22	2	0.22	1	0.11	5	0.56	-	-
平塚	10	1.43	3	0.43	1	0.14	3	0.43	-	-
平塚 秦野センター	2	0.33	6	1.00	-	-	5	0.83	-	-
鎌倉	9	1.50	1	0.17	-	-	4	0.67	-	-
鎌倉 三崎センター	7	3.50	2	1.00	-	-	-	-	-	-
小田原	5	0.83	1	0.17	-	-	1	0.17	1	0.17
小田原 足柄上センター	1	0.33	-	-	-	-	-	-	-	-
厚木	9	0.82	6	0.55	1	0.09	6	0.55	-	-
厚木 大和センター	7	1.17	-	-	-	-	3	0.50	-	-
茅ヶ崎	9	1.29	-	-	-	-	1	0.14	-	-

神奈川県	ヘルパンギーナ		流行性耳下腺炎		急性出血性結膜炎		流行性角結膜炎		細菌性髄膜炎	
	報告数	定点当たり	報告数	定点当たり	報告数	定点当たり	報告数	定点当たり	報告数	定点当たり
全県	8	0.04	119	0.58	4	0.08	77	1.60	-	-
横浜市	4	0.05	59	0.68	4	-	25	1.19	-	-
川崎市	-	-	21	0.66	-	-	8	1.14	-	-
相模原市	-	-	1	0.07	-	-	19	4.75	-	-
県域 (横浜市、川崎市、相模原市を除く)	4	0.06	38	0.53	-	-	25	1.56	-	-
横須賀市	-	-	4	0.44	-	-	4	2.00	-	-
藤沢市	2	0.22	7	0.78	-	-	2	1.00	-	-
平塚	-	-	-	-	-	-	-	-	-	-
平塚 秦野センター	2	0.33	1	0.17	-	-	-	-
鎌倉	-	-	7	1.17	-	-	-	-
鎌倉 三崎センター	-	-	2	1.00
小田原	-	-	2	0.33	-	-	-	-
小田原 足柄上センター	-	-	1	0.33
厚木	-	-	10	0.91	-	-	19	6.33	-	-
厚木 大和センター	-	-	3	0.50	-	-	-	-
茅ヶ崎	-	-	1	0.14	-	-	-	-

表2 報告数・定点当たり報告数、疾病・年齢階級別
(全県及び横浜市・川崎市・相模原市を除く県域) (その1)

2015年49週(11月30日～12月06日)

*表2は、各保健福祉事務所からの最新の報告をもとに作成しているため、国の還元データである表1および表3の数値と一致しないことがあります。

インフルエンザ定点		項目	合計	～5か月	～11か月	1歳	2	3	4	5	6	7	8
インフルエンザ (高病原性鳥インフルエンザを除く)	全国	報告数	1,043	1	12	50	46	63	41	62	51	53	50
		定点当たり	0.21	0.00	0.00	0.01	0.01	0.01	0.01	0.01	0.01	0.01	0.01
	全県	報告数	30	-	1	2	2	3	2	1	-	-	1
		定点当たり	0.09	-	0.00	0.01	0.01	0.01	0.01	0.00	-	-	0.00
	県域	報告数	10	-	1	1	1	1	2	-	-	-	-
		定点当たり	0.09	-	0.01	0.01	0.01	0.01	0.02	-	-	-	-

小児科定点		項目	合計	～5か月	～11か月	1歳	2	3	4	5	6	7	8
RSウイルス 感染症	全国	報告数	7,311	1,206	1,410	2,349	1,235	616	306	99	41	15	8
		定点当たり	2.32	0.38	0.45	0.75	0.39	0.20	0.10	0.03	0.01	0.00	0.00
	全県	報告数	226	32	51	82	36	15	7	2	1	-	-
		定点当たり	1.10	0.16	0.25	0.40	0.17	0.07	0.03	0.01	0.00	-	-
	県域	報告数	127	16	24	43	24	11	6	2	1	-	-
		定点当たり	1.76	0.22	0.33	0.60	0.33	0.15	0.08	0.03	0.01	-	-
咽頭結膜熱	全国	報告数	1,827	7	100	370	244	260	290	188	126	67	54
		定点当たり	0.58	0.00	0.03	0.12	0.08	0.08	0.09	0.06	0.04	0.02	0.02
	全県	報告数	127	-	7	8	20	22	21	14	9	7	5
		定点当たり	0.62	-	0.03	0.04	0.10	0.11	0.10	0.07	0.04	0.03	0.02
	県域	報告数	21	-	2	1	3	6	4	2	-	-	-
		定点当たり	0.29	-	0.03	0.01	0.04	0.08	0.06	0.03	-	-	-
A群溶血性レンサ球菌咽頭炎	全国	報告数	9,822	2	43	302	505	819	1,249	1,411	1,280	1,009	862
		定点当たり	3.12	0.00	0.01	0.10	0.16	0.26	0.40	0.45	0.41	0.32	0.27
	全県	報告数	522	-	1	8	21	21	56	75	84	75	48
		定点当たり	2.53	-	0.00	0.04	0.10	0.10	0.27	0.36	0.41	0.36	0.23
	県域	報告数	159	-	-	1	6	5	14	28	31	17	20
		定点当たり	2.21	-	-	0.01	0.08	0.07	0.19	0.39	0.43	0.24	0.28
感染性胃腸炎	全国	報告数	27,317	247	1,560	4,522	3,423	2,769	2,820	2,287	1,791	1,278	1,028
		定点当たり	8.66	0.08	0.49	1.43	1.09	0.88	0.89	0.73	0.57	0.41	0.33
	全県	報告数	2,253	16	112	353	245	242	243	222	140	118	103
		定点当たり	10.94	0.08	0.54	1.71	1.19	1.17	1.18	1.08	0.68	0.57	0.50
	県域	報告数	620	5	29	74	64	72	74	61	40	43	32
		定点当たり	8.61	0.07	0.40	1.03	0.89	1.00	1.03	0.85	0.56	0.60	0.44
水痘	全国	報告数	2,343	18	71	170	176	248	382	366	283	259	158
		定点当たり	0.74	0.01	0.02	0.05	0.06	0.08	0.12	0.12	0.09	0.08	0.05
	全県	報告数	214	-	5	10	7	16	31	36	25	45	20
		定点当たり	1.04	-	0.02	0.05	0.03	0.08	0.15	0.17	0.12	0.22	0.10
	県域	報告数	79	-	2	5	2	7	13	12	9	18	5
		定点当たり	1.10	-	0.03	0.07	0.03	0.10	0.18	0.17	0.13	0.25	0.07

インフルエンザ定点		項目	9	10-14	15-19	20-29	30-39	40-49	50-59	60-69	70-79	80歳以上
インフルエンザ (高病原性鳥インフルエンザを除く)	全国	報告数	44	136	50	65	78	73	64	39	26	39
		定点当たり	0.01	0.03	0.01	0.01	0.02	0.01	0.01	0.01	0.01	0.01
	全県	報告数	-	3	1	-	3	6	4	-	1	-
		定点当たり	-	0.01	0.00	-	0.01	0.02	0.01	-	0.00	-
	県域	報告数	-	1	-	-	-	1	1	-	1	-
		定点当たり	-	0.01	-	-	-	0.01	0.01	-	0.01	-

小児科定点		項目	9	10-14	15-19	20歳以上
RSウイルス 感染症	全国	報告数	6	12	-	8
		定点当たり	0.00	0.00	-	0.00
	全県	報告数	-	-	-	-
		定点当たり	-	-	-	-
	県域	報告数	-	-	-	-
		定点当たり	-	-	-	-
咽頭結膜熱	全国	報告数	33	55	2	31
		定点当たり	0.01	0.02	0.00	0.01
	全県	報告数	4	5	-	5
		定点当たり	0.02	0.02	-	0.02
	県域	報告数	-	2	-	1
		定点当たり	-	0.03	-	0.01
A群溶血性レンサ球菌咽頭炎	全国	報告数	698	1,222	59	361
		定点当たり	0.22	0.39	0.02	0.11
	全県	報告数	45	67	2	19
		定点当たり	0.22	0.33	0.01	0.09
	県域	報告数	13	16	-	8
		定点当たり	0.18	0.22	-	0.11
感染性胃腸炎	全国	報告数	865	2,032	449	2,246
		定点当たり	0.27	0.64	0.14	0.71
	全県	報告数	74	152	32	201
		定点当たり	0.36	0.74	0.16	0.98
	県域	報告数	25	48	7	46
		定点当たり	0.35	0.67	0.10	0.64
水痘	全国	報告数	84	109	12	7
		定点当たり	0.03	0.03	0.00	0.00
	全県	報告数	9	9	-	1
		定点当たり	0.04	0.04	-	0.00
	県域	報告数	4	2	-	-
		定点当たり	0.06	0.03	-	-

**表2 報告数・定点当たり報告数、疾病・年齢階級別
(全県及び横浜市・川崎市・相模原市を除く県域) (その2)**

2015年49週(11月30日～12月06日)

*表2は、各保健福祉事務所からの最新の報告をもとに作成しているため、国の還元データである表1および表3の数値と一致しないことがあります。

小児科定点	項目	合計	～5か月	～11か月	1歳	
手足口病	全国	報告数	719	5	54	202
		定点当たり	0.23	0.00	0.02	0.06
	全県	報告数	40	1	2	8
		定点当たり	0.19	0.00	0.01	0.04
	県域	報告数	24	1	1	6
		定点当たり	0.33	0.01	0.01	0.08
伝染性紅斑	全国	報告数	2,480	2	27	103
		定点当たり	0.79	0.00	0.01	0.03
	全県	報告数	57	-	1	1
		定点当たり	0.28	-	0.00	0.00
	県域	報告数	10	-	-	-
		定点当たり	0.14	-	-	-
突発性発しん	全国	報告数	1,511	33	558	755
		定点当たり	0.48	0.01	0.18	0.24
	全県	報告数	115	1	36	65
		定点当たり	0.56	0.00	0.17	0.32
	県域	報告数	34	-	13	19
		定点当たり	0.47	-	0.18	0.26
百日咳	全国	報告数	46	8	-	2
		定点当たり	0.01	0.00	-	0.00
	全県	報告数	2	-	-	-
		定点当たり	0.01	-	-	-
	県域	報告数	1	-	-	-
		定点当たり	0.01	-	-	-
ヘルパンギーナ	全国	報告数	152	3	18	32
		定点当たり	0.05	0.00	0.01	0.01
	全県	報告数	8	-	1	1
		定点当たり	0.04	-	0.00	0.00
	県域	報告数	4	-	1	-
		定点当たり	0.06	-	0.01	-
流行性耳下腺炎	全国	報告数	2,541	1	5	86
		定点当たり	0.81	0.00	0.00	0.03
	全県	報告数	119	-	-	2
		定点当たり	0.58	-	-	0.01
	県域	報告数	38	-	-	2
		定点当たり	0.53	-	-	0.03

小児科定点	項目	2	3	4	5	6	7	8	9	10-14	15-19	20歳以上	
手足口病	全国	報告数	117	97	94	52	39	16	11	4	12	3	13
		定点当たり	0.04	0.03	0.03	0.02	0.01	0.01	0.00	0.00	0.00	0.00	0.00
	全県	報告数	10	8	3	-	1	1	2	-	1	-	3
		定点当たり	0.05	0.04	0.01	-	0.00	0.00	0.01	-	0.00	-	0.01
	県域	報告数	4	4	2	-	1	1	2	-	1	-	1
		定点当たり	0.06	0.06	0.03	-	0.01	0.01	0.03	-	0.01	-	0.01
伝染性紅斑	全国	報告数	122	239	331	385	368	316	233	146	165	4	39
		定点当たり	0.04	0.08	0.10	0.12	0.12	0.10	0.07	0.05	0.05	0.00	0.01
	全県	報告数	3	4	7	8	11	8	6	-	1	-	3
		定点当たり	0.01	0.02	0.03	0.04	0.05	0.04	0.03	-	0.00	-	0.01
	県域	報告数	1	-	1	1	3	-	3	1	-	-	-
		定点当たり	0.01	-	0.01	0.01	0.04	-	0.04	0.01	-	-	-
突発性発しん	全国	報告数	125	23	11	2	3	1	-	-	-	-	-
		定点当たり	0.04	0.01	0.00	0.00	0.00	0.00	-	-	-	-	-
	全県	報告数	13	-	-	-	-	-	-	-	-	-	-
		定点当たり	0.06	-	-	-	-	-	-	-	-	-	-
	県域	報告数	2	-	-	-	-	-	-	-	-	-	-
		定点当たり	0.03	-	-	-	-	-	-	-	-	-	-
百日咳	全国	報告数	2	1	-	-	-	2	4	5	7	-	15
		定点当たり	0.00	0.00	-	-	-	0.00	0.00	0.00	0.00	-	0.00
	全県	報告数	-	-	-	-	-	-	-	-	-	-	2
		定点当たり	-	-	-	-	-	-	-	-	-	-	0.01
	県域	報告数	-	-	-	-	-	-	-	-	-	-	1
		定点当たり	-	-	-	-	-	-	-	-	-	-	0.01
ヘルパンギーナ	全国	報告数	29	13	13	8	11	4	3	1	5	3	9
		定点当たり	0.01	0.00	0.00	0.00	0.00	0.00	0.00	0.00	0.00	0.00	0.00
	全県	報告数	4	-	1	-	-	-	1	-	-	-	-
		定点当たり	0.02	-	0.00	-	-	-	0.00	-	-	-	-
	県域	報告数	2	-	-	-	-	-	1	-	-	-	-
		定点当たり	0.03	-	-	-	-	-	0.01	-	-	-	-
流行性耳下腺炎	全国	報告数	177	288	446	404	330	224	179	138	205	23	35
		定点当たり	0.06	0.09	0.14	0.13	0.10	0.07	0.06	0.04	0.07	0.01	0.01
	全県	報告数	4	7	15	24	20	11	14	7	13	1	1
		定点当たり	0.02	0.03	0.07	0.12	0.10	0.05	0.07	0.03	0.06	0.00	0.00
	県域	報告数	1	3	9	8	4	1	2	1	5	1	1
		定点当たり	0.01	0.04	0.13	0.11	0.06	0.01	0.03	0.01	0.07	0.01	0.01

表2 報告数・定点当たり報告数、疾病・年齢階級別
(全県及び横浜市・川崎市・相模原市を除く県域) (その3)

2015年49週(11月30日～12月06日)

*表2は、各保健福祉事務所からの最新の報告をもとに作成しているため、国の還元データである表1および表3の数値と一致しないことがあります。

眼科定点		項目	合計	～5か月	～11か月	1歳	2	3	4	5	6	7	8
急性出血性結膜炎	全国	報告数	16	1	-	-	-	1	2	-	-	-	-
		定点当たり	0.02	0.00	-	-	-	0.00	0.00	-	-	-	-
	全県	報告数	4	-	-	-	-	-	-	-	-	-	-
流行性角結膜炎	全国	報告数	582	1	9	20	21	29	27	22	14	7	18
		定点当たり	0.85	0.00	0.01	0.03	0.03	0.04	0.04	0.03	0.02	0.01	0.03
	全県	報告数	77	-	-	3	4	5	6	1	4	1	2
眼科定点	全県	報告数	25	-	-	-	1	1	2	-	1	-	1
		定点当たり	1.56	-	-	-	0.06	0.06	0.13	-	0.06	-	0.06

基幹定点(週報)		項目	合計	0歳	1-4	5-9	10-14	15-19	20-24	25-29	30-34	35-39	40-44
細菌性髄膜炎	全国	報告数	9	2	1	-	-	-	-	-	-	-	1
		定点当たり	0.02	0.00	0.00	-	-	-	-	-	-	-	0.00
	全県	報告数	-	-	-	-	-	-	-	-	-	-	-
無菌性髄膜炎	全国	報告数	18	2	-	2	6	-	1	2	-	-	3
		定点当たり	0.04	0.00	-	0.00	0.01	-	0.00	0.00	-	-	0.01
	全県	報告数	-	-	-	-	-	-	-	-	-	-	-
マイコプラズマ肺炎	全国	報告数	403	2	79	139	92	19	8	7	12	7	3
		定点当たり	0.85	0.00	0.17	0.29	0.19	0.04	0.02	0.01	0.03	0.01	0.01
	全県	報告数	10	-	1	6	-	1	1	-	-	-	-
クラミジア肺炎(オウム病を除く)	全国	報告数	8	-	-	3	-	1	-	1	-	1	-
		定点当たり	0.02	-	-	0.01	-	0.00	-	0.00	-	0.00	-
	全県	報告数	-	-	-	-	-	-	-	-	-	-	-
感染性胃腸炎(ロタウイルス)	全国	報告数	31	4	17	8	1	1	-	-	-	-	-
		定点当たり	0.07	0.01	0.04	0.02	0.00	0.00	-	-	-	-	-
	全県	報告数	1	-	-	-	1	-	-	-	-	-	-

眼科定点		項目	9	10-14	15-19	20-29	30-39	40-49	50-59	60-69	70歳以上
急性出血性結膜炎	全国	報告数	-	-	-	1	4	2	2	2	1
		定点当たり	-	-	-	0.00	0.01	0.00	0.00	0.00	0.00
	全県	報告数	-	-	-	-	2	-	2	-	-
流行性角結膜炎	全国	報告数	6	26	19	70	128	65	37	28	35
		定点当たり	0.01	0.04	0.03	0.10	0.19	0.09	0.05	0.04	0.05
	全県	報告数	-	1	4	11	15	10	1	4	5
眼科定点	全県	報告数	-	-	-	5	8	2	1	2	1
		定点当たり	-	-	-	0.31	0.50	0.13	0.06	0.13	0.06

基幹定点(週報)		項目	45-49	50-54	55-59	60-64	65-69	70歳以上
細菌性髄膜炎	全国	報告数	1	-	-	1	2	1
		定点当たり	0.00	-	-	0.00	0.00	0.00
	全県	報告数	-	-	-	-	-	-
無菌性髄膜炎	全国	報告数	-	1	-	-	-	1
		定点当たり	-	0.00	-	-	-	0.00
	全県	報告数	-	-	-	-	-	-
マイコプラズマ肺炎	全国	報告数	4	2	5	6	2	16
		定点当たり	0.01	0.00	0.01	0.01	0.00	0.03
	全県	報告数	-	-	1	-	-	-
クラミジア肺炎(オウム病を除く)	全国	報告数	-	-	-	-	-	2
		定点当たり	-	-	-	-	-	0.00
	全県	報告数	-	-	-	-	-	-
感染性胃腸炎(ロタウイルス)	全国	報告数	-	-	-	-	-	-
		定点当たり	-	-	-	-	-	-
	全県	報告数	-	-	-	-	-	-

表3 5週前～今週の推移 (その1)
(全県及び横浜市・川崎市・相模原市を除く県域)

2015年49週(11月30日～12月06日)

疾病名	項目		5週前	4週前	3週前	2週前	1週前	今週
			44週	45週	46週	47週	48週	49週
			(10月26日 ～11月01 日)	(11月02日 ～11月08 日)	(11月09日 ～11月15 日)	(11月16日 ～11月22 日)	(11月23日 ～11月29 日)	(11月30日 ～12月06 日)
インフルエンザ (高病原性鳥インフル ガを除く)	全県	報告数	62	59	36	55	27	30
		定点当たり	0.20	0.19	0.11	0.18	0.08	0.09
	県域	報告数	29	23	13	13	11	10
		定点当たり	0.26	0.21	0.12	0.12	0.10	0.09
RSウイルス 感染症	全県	報告数	213	147	168	190	157	226
		定点当たり	1.07	0.72	0.82	0.98	0.77	1.10
	県域	報告数	102	59	88	108	99	127
		定点当たり	1.44	0.84	1.24	1.54	1.38	1.76
咽頭結膜熱	全県	報告数	58	55	59	74	83	127
		定点当たり	0.29	0.27	0.29	0.38	0.40	0.62
	県域	報告数	19	11	10	14	26	21
		定点当たり	0.27	0.16	0.14	0.20	0.36	0.29
A群溶血性レ ンサ球菌咽頭 炎	全県	報告数	367	380	428	384	348	522
		定点当たり	1.84	1.87	2.09	1.99	1.70	2.53
	県域	報告数	100	110	116	118	107	159
		定点当たり	1.41	1.57	1.63	1.69	1.49	2.21
感染性胃腸炎	全県	報告数	973	988	1,323	1,531	1,488	2,253
		定点当たり	4.87	4.87	6.45	7.93	7.26	10.94
	県域	報告数	309	290	387	456	386	620
		定点当たり	4.35	4.14	5.45	6.51	5.36	8.61
水痘	全県	報告数	131	124	160	167	164	214
		定点当たり	0.66	0.61	0.78	0.87	0.80	1.04
	県域	報告数	38	43	52	62	65	79
		定点当たり	0.54	0.61	0.73	0.89	0.90	1.10
手足口病	全県	報告数	149	106	91	78	47	40
		定点当たり	0.75	0.52	0.44	0.40	0.23	0.19
	県域	報告数	62	53	36	37	28	24
		定点当たり	0.87	0.76	0.51	0.53	0.39	0.33
伝染性紅斑	全県	報告数	47	42	34	47	38	57
		定点当たり	0.24	0.21	0.17	0.24	0.19	0.28
	県域	報告数	12	8	6	6	11	10
		定点当たり	0.17	0.11	0.08	0.09	0.15	0.14
突発性発しん	全県	報告数	114	110	122	125	99	115
		定点当たり	0.57	0.54	0.60	0.65	0.48	0.56
	県域	報告数	49	35	45	38	26	34
		定点当たり	0.69	0.50	0.63	0.54	0.36	0.47

表3 5週前～今週の推移 (その2)
(全県及び横浜市・川崎市・相模原市を除く県域)

2015年49週(11月30日～12月06日)

疾病名	項目		5週前	4週前	3週前	2週前	1週前	今週
			44週	45週	46週	47週	48週	49週
			(10月26日 ～11月01 日)	(11月02日 ～11月08 日)	(11月09日 ～11月15 日)	(11月16日 ～11月22 日)	(11月23日 ～11月29 日)	(11月30日 ～12月06 日)
百日咳	全県	報告数	6	7	5	4	3	2
		定点当たり	0.03	0.03	0.02	0.02	0.01	0.01
	県域	報告数	2	1	3	3	2	1
		定点当たり	0.03	0.01	0.04	0.04	0.03	0.01
ヘルパンギーナ	全県	報告数	11	7	7	8	12	8
		定点当たり	0.06	0.03	0.03	0.04	0.06	0.04
	県域	報告数	4	2	4	6	11	4
		定点当たり	0.06	0.03	0.06	0.09	0.15	0.06
流行性耳下腺炎	全県	報告数	95	83	89	88	106	119
		定点当たり	0.48	0.41	0.43	0.46	0.52	0.58
	県域	報告数	20	26	25	25	24	38
		定点当たり	0.28	0.37	0.35	0.36	0.33	0.53
急性出血性結膜炎	全県	報告数	1	2	-	-	-	4
		定点当たり	0.02	0.04	-	-	-	0.08
	県域	報告数	-	1	-	-	-	-
		定点当たり	-	0.07	-	-	-	-
流行性角結膜炎	全県	報告数	40	56	71	50	66	77
		定点当たり	0.89	1.19	1.51	1.16	1.40	1.60
	県域	報告数	18	21	23	19	23	25
		定点当たり	1.13	1.40	1.53	1.27	1.44	1.56
細菌性髄膜炎	全県	報告数	1	1	1	-	-	-
		定点当たり	0.11	0.09	0.10	-	-	-
	県域	報告数	1	-	-	-	-	-
		定点当たり	0.25	-	-	-	-	-
無菌性髄膜炎	全県	報告数	4	-	-	-	1	-
		定点当たり	0.44	-	-	-	0.11	-
	県域	報告数	1	-	-	-	1	-
		定点当たり	0.25	-	-	-	0.25	-
マイコプラズマ肺炎	全県	報告数	6	10	13	7	7	10
		定点当たり	0.67	0.91	1.30	0.78	0.78	1.00
	県域	報告数	1	4	1	4	3	3
		定点当たり	0.25	1.00	0.25	1.00	0.75	0.75
クラミジア肺炎 (オウム病を除く)	全県	報告数	-	-	-	-	-	-
		定点当たり	-	-	-	-	-	-
	県域	報告数	-	-	-	-	-	-
		定点当たり	-	-	-	-	-	-
感染性胃腸炎 (ロタウイルス)	全県	報告数	-	1	1	1	-	1
		定点当たり	-	0.09	0.10	0.11	-	0.10
	県域	報告数	-	-	-	-	-	-
		定点当たり	-	-	-	-	-	-