



# 神奈川県感染症発生情報（46週報）

（11月9日～11月15日）

<http://www.eiken.pref.kanagawa.jp/>



## 今週の注目感染症

～**感染性胃腸炎**～ 細菌、ウイルス、寄生虫などによる、嘔吐や下痢をおこす感染症の総称で、特にウイルス性の感染性胃腸炎は冬期に多く、ノロウイルスを中心に毎年、学校や入居施設などで集団発生がみられています。第46週は神奈川県の定点当たり報告数が6.45（前週4.87）と増加しています。外出先から帰宅後、トイレ後、調理・食事前にはよく手を洗い、調理器具は十分に洗浄・消毒をしましょう。吐物・排泄物などの処理は直接触れないようにし、石けんを使って手を洗いましょう。二枚貝が感染源になることがあるので、二枚貝の取扱いには十分注意し、調理は中心部まで加熱（85～90℃で90秒以上）しましょう。

～**インフルエンザ**～ 感染している人の咳やくしゃみに含まれるウイルスを吸い込んだり、ウイルスが付着した手で目、鼻、口を触れたりすることによって感染します。第46週は神奈川県の定点当たり報告数が0.11（前週0.19）とやや減少しましたが、例年1月から2月に流行のピークを迎えるため、今後の発生動向に注意してください。重症化を防ぐためにはインフルエンザワクチンの接種が有効です。また、合併症の一つである肺炎の予防には肺炎球菌ワクチンの接種が有効です。接種希望の方は、お早めにかかりつけの医療機関にご相談ください。

## 今週の全数把握対象疾患

（当該週の国による集計及び各保健福祉事務所からの報告をもとに期日を決めて集計しているため、集計数が前後することがあります。）

分類	対象疾患	内訳				神奈川県
		県域	横浜市	川崎市	相模原市	
二類	結核	10	14			24
三類	腸管出血性大腸菌感染症			1		1
四類	レジオネラ症	2	2			4
五類	アメーバ赤痢		1			1
	侵襲性肺炎球菌感染症	2	1	1		4
	水痘（入院例）		1			1
	梅毒	1				1
	麻しん	1				1

## 全数把握対象疾患情報

- 結核24例：年齢群は10歳未満2例、30歳代6例、40歳代3例、50歳代1例、60歳代6例、70歳代2例、80歳代3例、90歳代1例、病型は肺結核12例、肺結核及び結核性リンパ節炎1例、肺結核及び腸結核1例、結核性リンパ節炎1例、腸結核1例、結核性膿瘍（傍脊柱筋）1例、無症状病原体保有者7例
- 腸管出血性大腸菌感染症1例（無症状病原体保有者1例）：年齢群は40歳代、血清型・毒素型はO26 VT1、推定感染地域は神奈川県
- レジオネラ症4例：年齢群は40歳代1例、50歳代1例、60歳代1例、70歳代1例、病型は肺炎型4例、推定感染経路は塵埃感染1例、不明3例、推定感染地域は神奈川県4例
- アメーバ赤痢1例：年齢群は60歳代、病型は腸管アメーバ症、推定感染経路は不明、推定感染地域は都道府県不明
- 侵襲性肺炎球菌感染症4例：年齢群は50歳代1例、70歳代2例、80歳代1例、推定感染地域は神奈川県3例、都道府県不明1例、ワクチン接種歴は接種なし2例、不明2例
- 水痘（入院例）1例：年齢群は50歳代、病型は臨床診断例、推定感染経路は飛沫・飛沫核感染、推定感染地域は神奈川県、ワクチン接種歴は不明
- 梅毒1例：年齢群は40歳代、病型は早期顕症梅毒 期、推定感染経路は異性間性的接触、推定感染地域は都道府県不明
- 麻しん1例：年齢群は10歳未満、病型は臨床診断例、推定感染地域は神奈川県、ワクチン接種歴は接種あり

## 今週の定点把握対象疾患

- RSウイルス感染症の定点当たり報告数は、厚木保健福祉事務所管内（2.73）、小田原保健福祉事務所管内（2.33）、鎌倉保健福祉事務所管内（1.50）、平塚保健福祉事務所管内（1.29）、横須賀市（1.22）、平塚保健福祉事務所秦野センター管内（1.00）で多くなっています。
- A群溶血性レンサ球菌咽頭炎の定点当たり報告数は、鎌倉保健福祉事務所三崎センター管内（7.00）で多くなっています。

## 神奈川県感染症情報センター

神奈川県衛生研究所 企画情報部 衛生情報課

TEL:0467-83-4400(代表)

FAX:0467-89-5211(企画情報部)

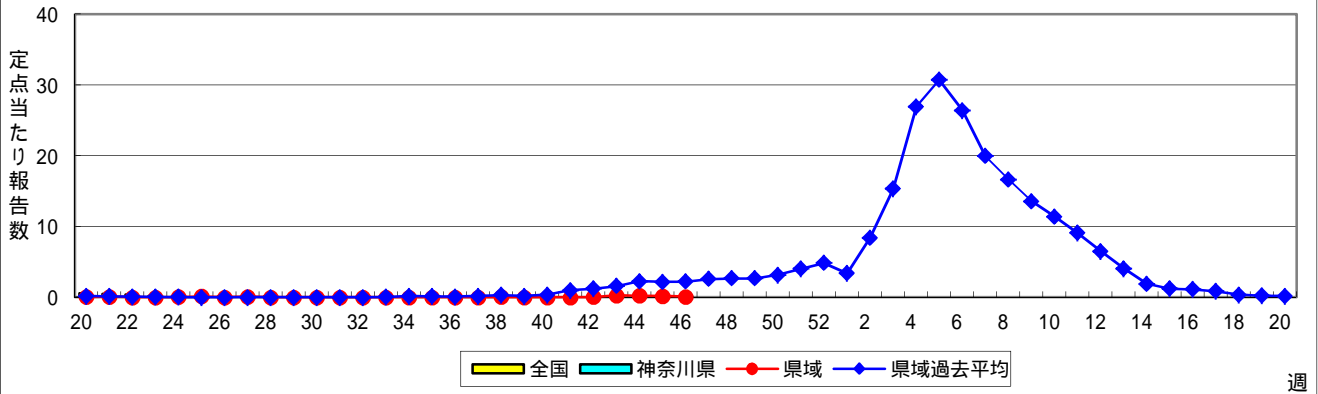
感染症発生動向調査事業は「感染症の予防及び感染症の患者に対する医療に関する法律」によって行われています。

\* 県域とは、神奈川県内の市町村のうち横浜市、川崎市、相模原市を除いた地域です。

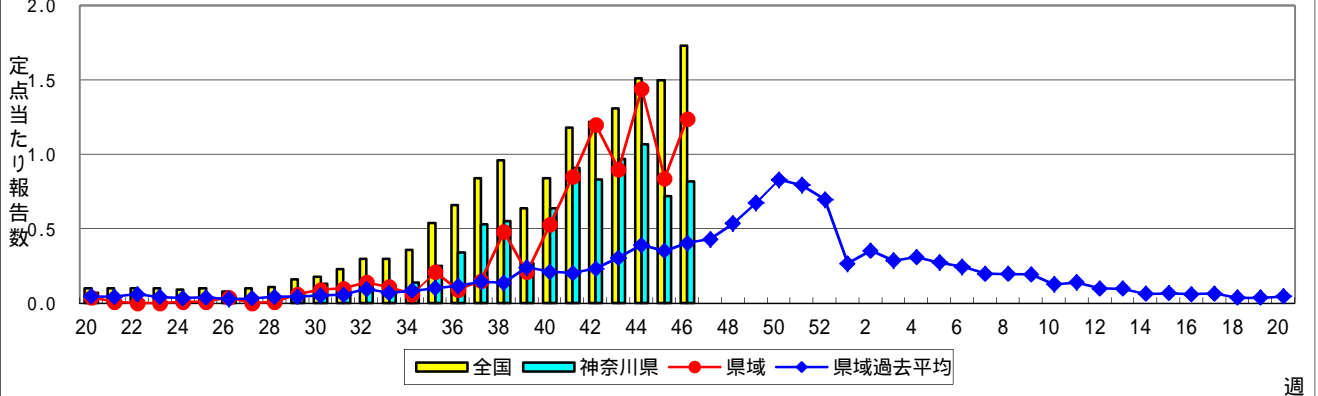
# 感染症発生動向調査:週報対象疾患の時系列グラフ

疾患名の括弧書きは、一般名称であり、正式名称ではありません。  
 神奈川県&県域(横浜市・川崎市・相模原市を除く)のデータです。

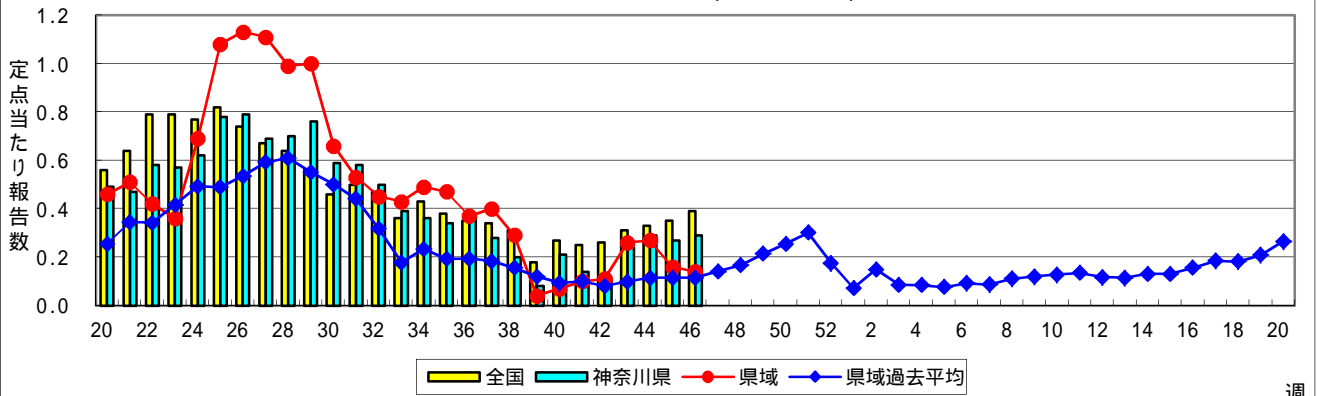
## インフルエンザ(高病原性鳥インフルエンザを除く)



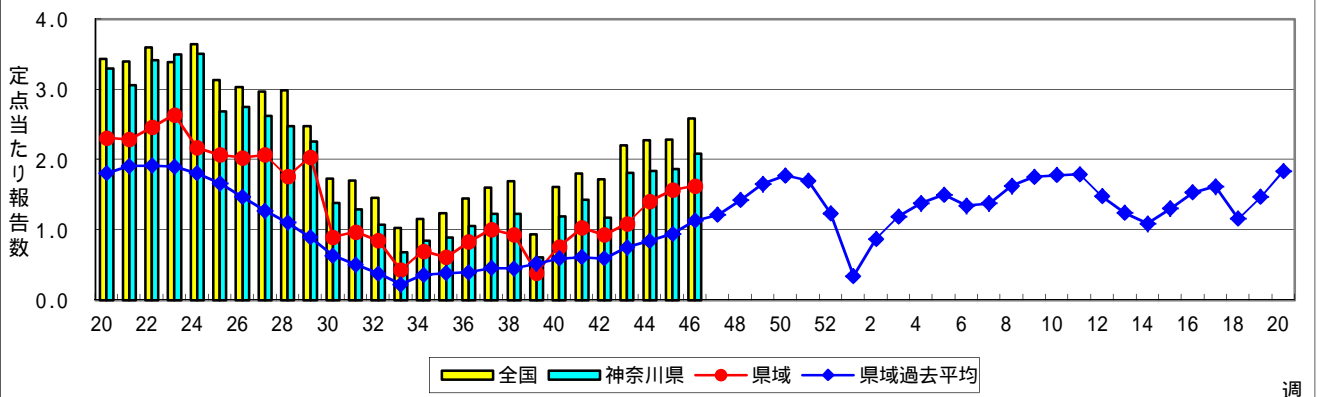
## RSウイルス感染症



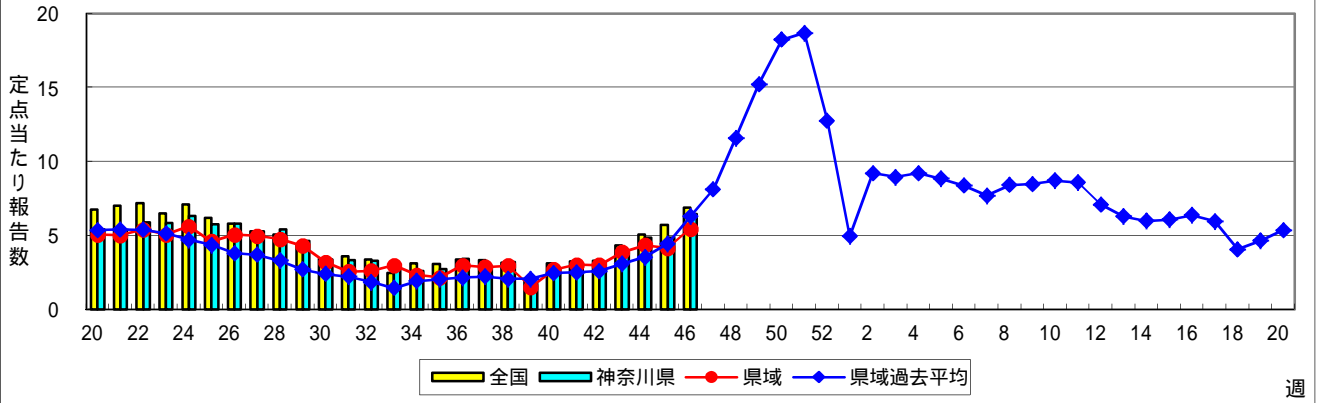
## 咽頭結膜熱(プール熱)



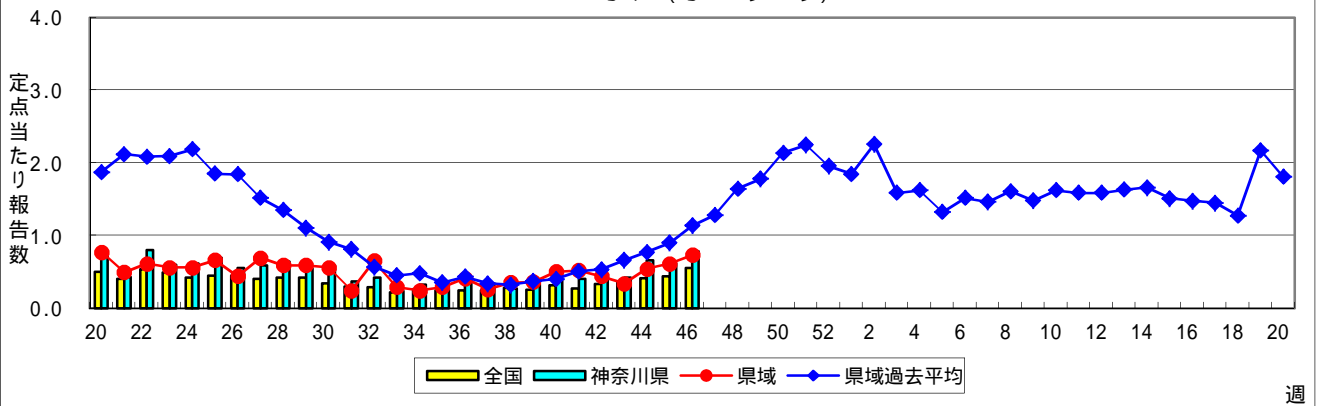
## A群溶血性レンサ球菌咽頭炎



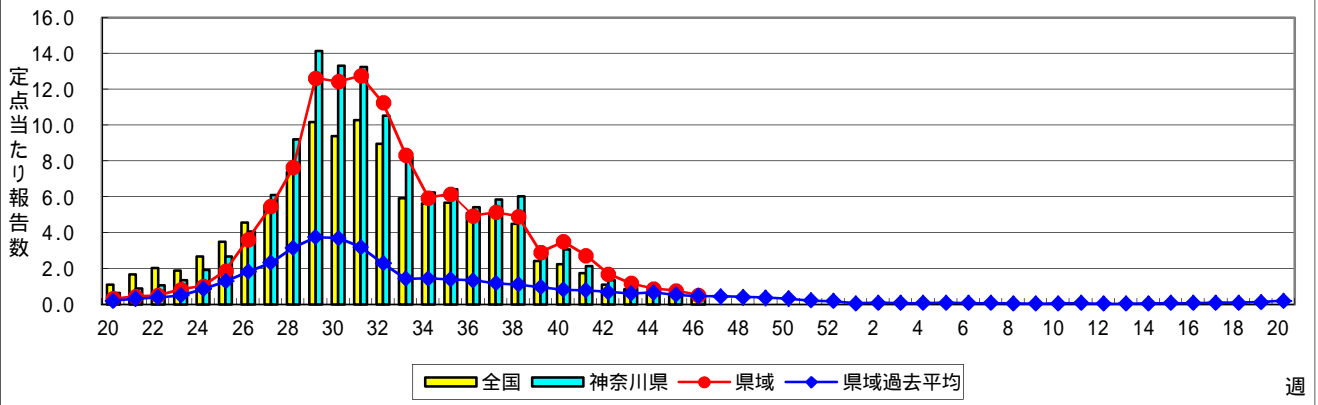
### 感染性胃腸炎



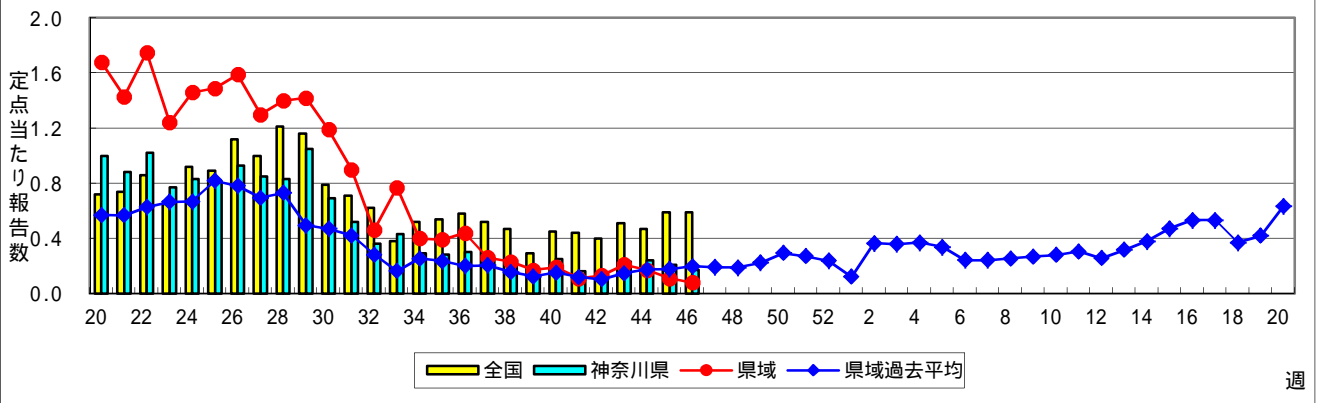
### 水痘(水ぼうそう)



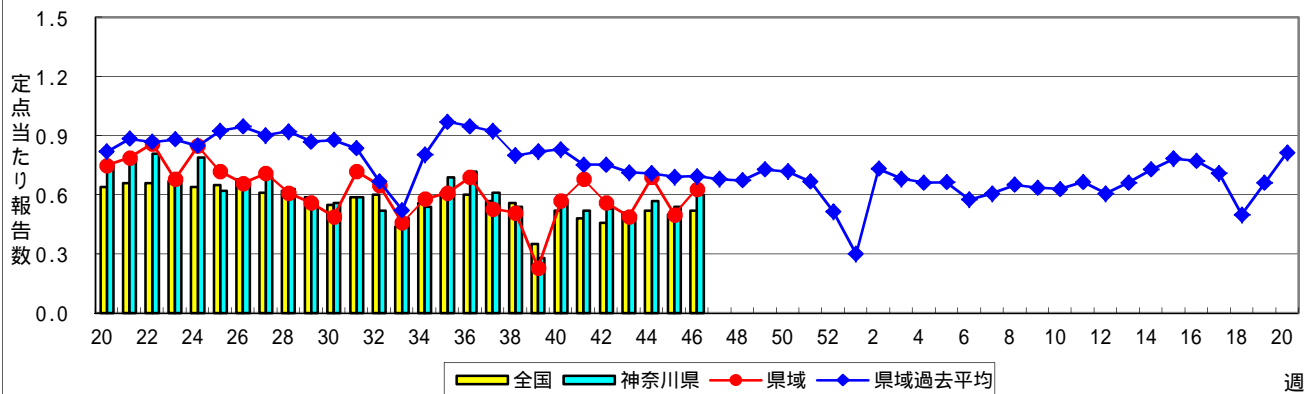
### 手足口病



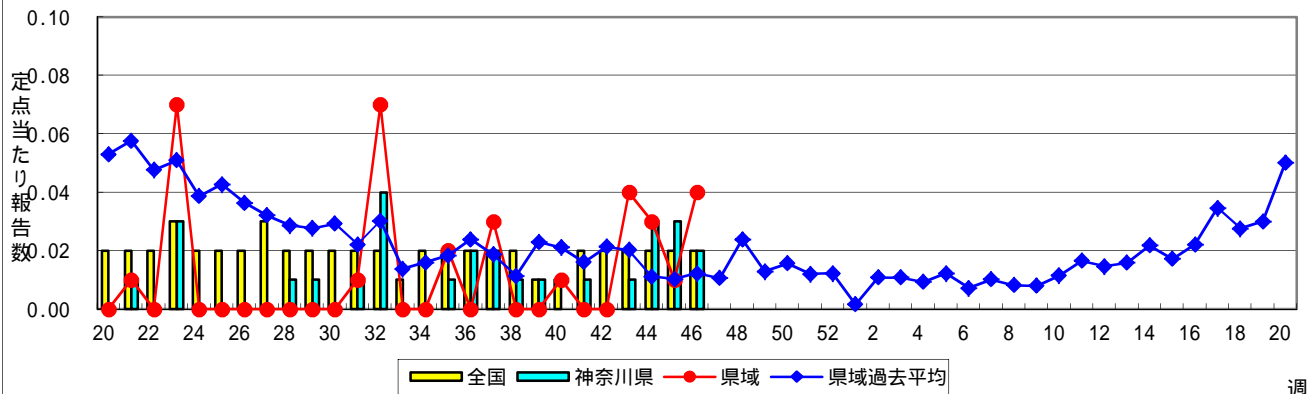
### 伝染性紅斑(リンゴ病)



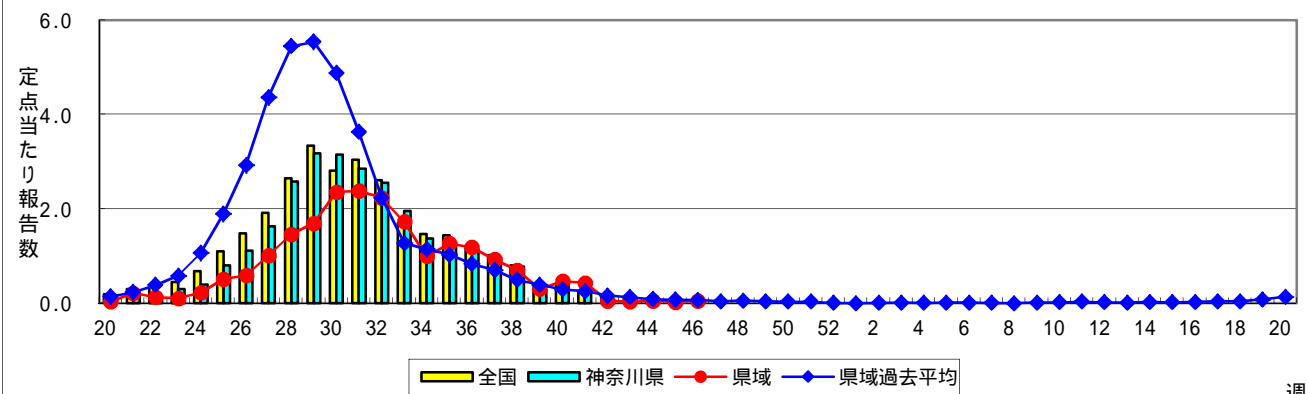
### 突発性発しん



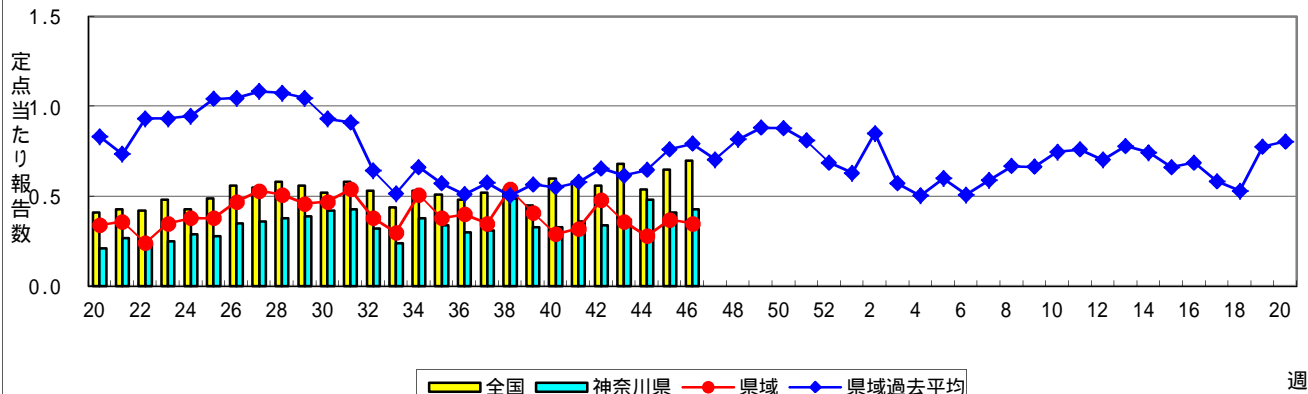
### 百日咳



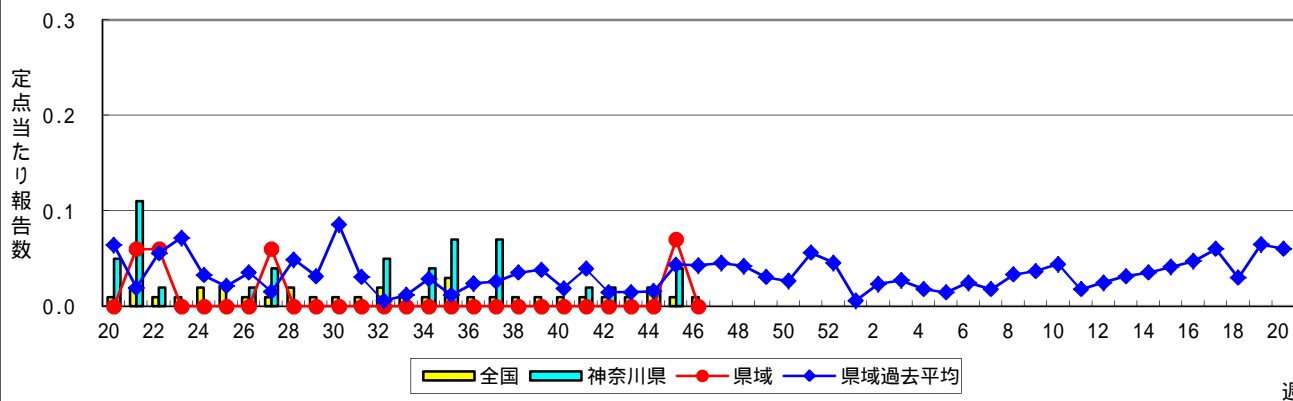
### ヘルパンギーナ



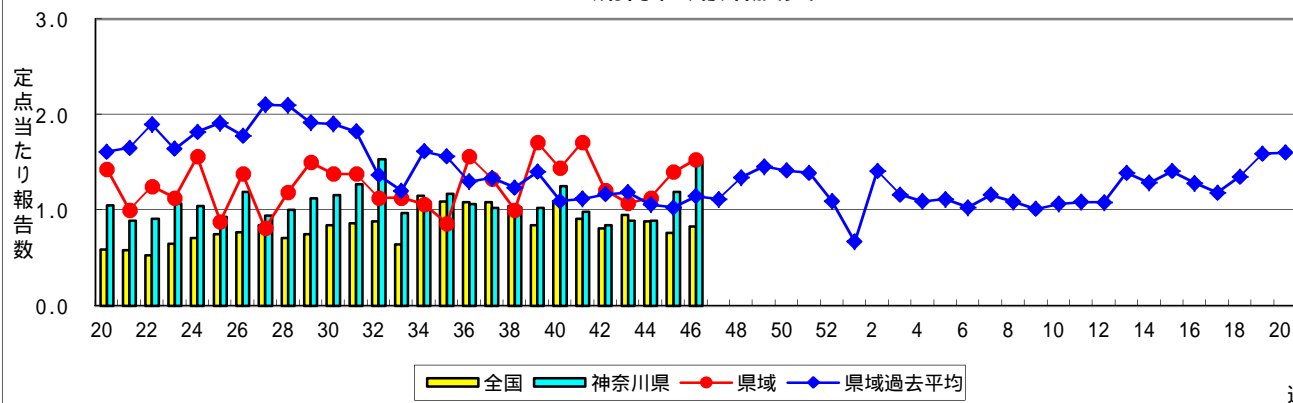
### 流行性耳下腺炎(おたふくかぜ)



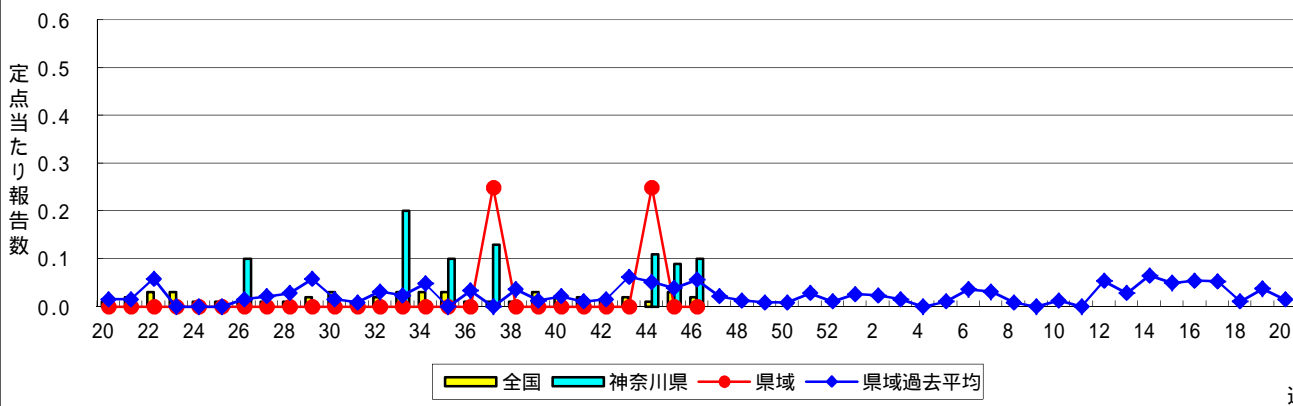
### 急性出血性結膜炎



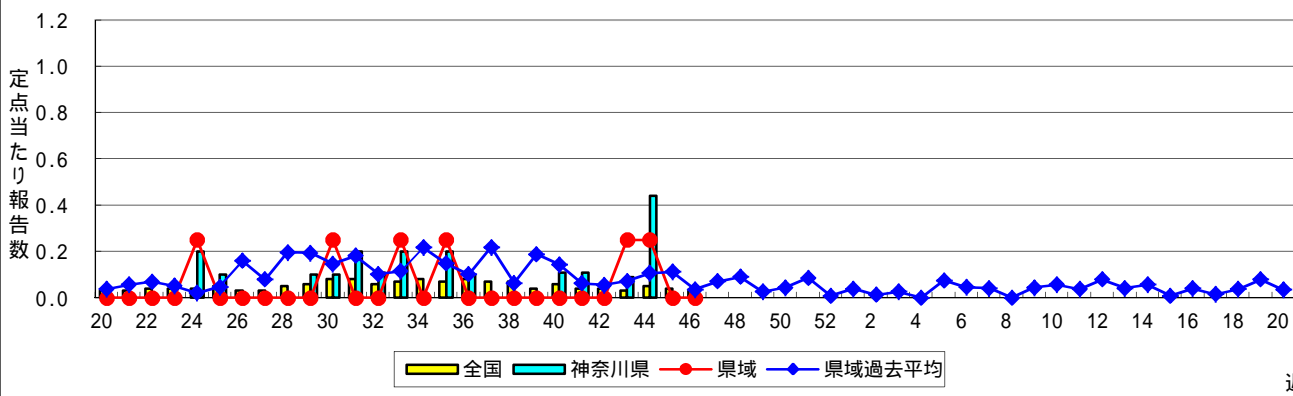
### 流行性角結膜炎



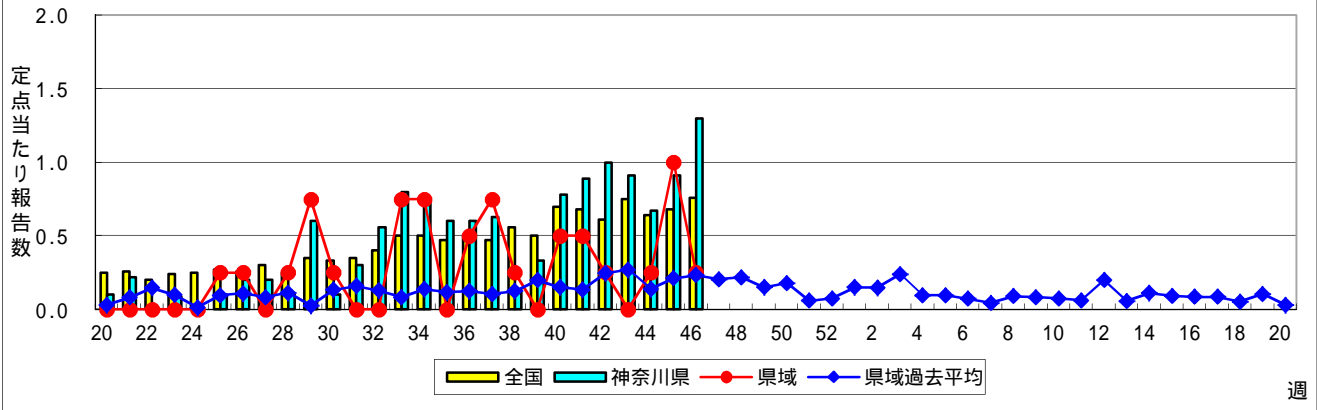
### 細菌性髄膜炎



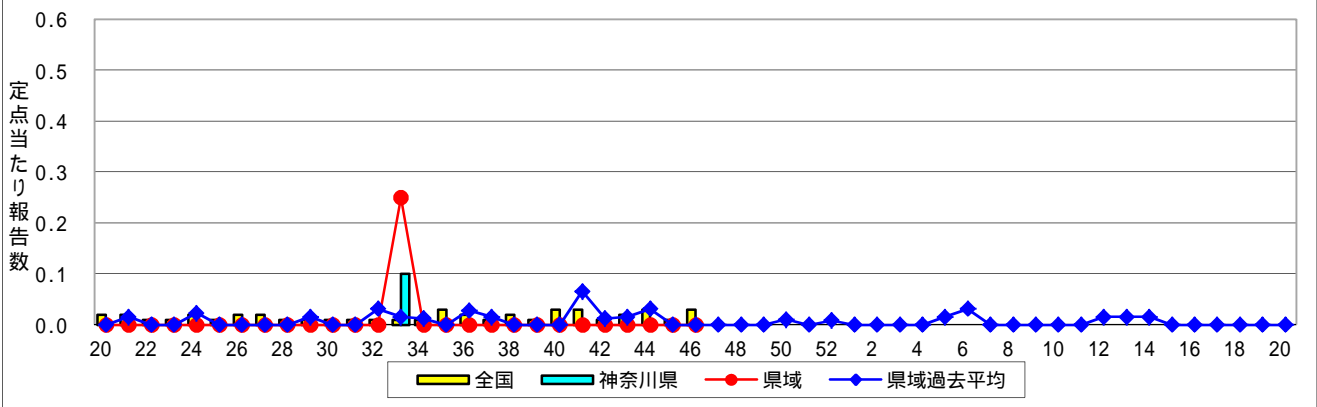
### 無菌性髄膜炎



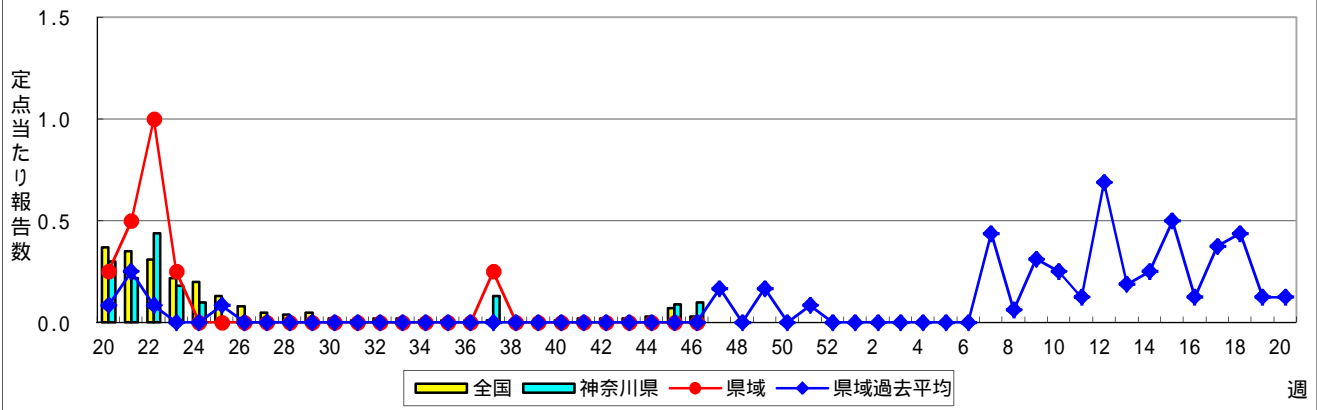
### マイコプラズマ肺炎



### クラミジア肺炎(オウム病を除く)



### 感染性胃腸炎(ロタウイルス)



**表1 報告数・定点当たり報告数 疾病、政令市・保健所別 (その1)**

2015年46週(11月09日～11月15日)

神奈川県	インフルエンザ (高病原性鳥インフルエンザを除く)		RSウイルス感染症		咽頭結膜熱		A群溶血性レンサ球菌咽頭炎		感染性胃腸炎	
	報告数	定点当たり	報告数	定点当たり	報告数	定点当たり	報告数	定点当たり	報告数	定点当たり
全県	36	0.11	168	0.82	59	0.29	428	2.09	1,323	6.45
横浜市	12	0.09	50	0.58	45	0.52	180	2.09	545	6.34
川崎市	9	0.17	21	0.64	4	0.12	112	3.39	300	9.09
相模原市	2	0.09	9	0.60	-	-	20	1.33	91	6.07
県域 (横浜市、川崎市、相模原市を除く)	13	0.12	88	1.24	10	0.14	116	1.63	387	5.45
横須賀市	1	0.07	11	1.22	1	0.11	11	1.22	39	4.33
藤沢市	-	-	4	0.50	1	0.13	5	0.63	47	5.88
平塚	2	0.18	9	1.29	-	-	11	1.57	17	2.43
平塚 秦野センター	1	0.10	6	1.00	-	-	12	2.00	68	11.33
鎌倉	1	0.10	9	1.50	1	0.17	22	3.67	43	7.17
鎌倉 三崎センター	-	-	-	-	2	1.00	14	7.00	6	3.00
小田原	4	0.40	14	2.33	-	-	6	1.00	21	3.50
小田原 足柄上センター	1	0.20	-	-	2	0.67	-	-	3	1.00
厚木	1	0.06	30	2.73	3	0.27	16	1.45	97	8.82
厚木 大和センター	1	0.10	4	0.67	-	-	8	1.33	27	4.50
茅ヶ崎	1	0.11	1	0.14	-	-	11	1.57	19	2.71

神奈川県	水痘		手足口病		伝染性紅斑		突発性発しん		百日咳	
	報告数	定点当たり	報告数	定点当たり	報告数	定点当たり	報告数	定点当たり	報告数	定点当たり
全県	160	0.78	91	0.44	34	0.17	122	0.60	5	0.02
横浜市	48	0.56	31	0.36	12	0.14	48	0.56	-	-
川崎市	41	1.24	12	0.36	14	0.42	22	0.67	2	0.06
相模原市	19	1.27	12	0.80	2	0.13	7	0.47	-	-
県域 (横浜市、川崎市、相模原市を除く)	52	0.73	36	0.51	6	0.08	45	0.63	3	0.04
横須賀市	5	0.56	7	0.78	2	0.22	1	0.11	-	-
藤沢市	6	0.75	4	0.50	-	-	8	1.00	-	-
平塚	1	0.14	2	0.29	-	-	4	0.57	-	-
平塚 秦野センター	2	0.33	5	0.83	-	-	4	0.67	-	-
鎌倉	5	0.83	6	1.00	2	0.33	5	0.83	-	-
鎌倉 三崎センター	1	0.50	5	2.50	-	-	-	-	-	-
小田原	-	-	5	0.83	-	-	2	0.33	-	-
小田原 足柄上センター	1	0.33	-	-	-	-	1	0.33	-	-
厚木	15	1.36	2	0.18	2	0.18	10	0.91	2	0.18
厚木 大和センター	1	0.17	-	-	-	-	5	0.83	1	0.17
茅ヶ崎	15	2.14	-	-	-	-	5	0.71	-	-

神奈川県	ヘルパンギーナ		流行性耳下腺炎		急性出血性結膜炎		流行性角結膜炎		細菌性髄膜炎	
	報告数	定点当たり	報告数	定点当たり	報告数	定点当たり	報告数	定点当たり	報告数	定点当たり
全県	7	0.03	89	0.43	-	-	71	1.51	1	0.10
横浜市	3	0.03	45	0.52	-	-	24	1.14	1	0.33
川崎市	-	-	16	0.48	-	-	10	1.43	-	-
相模原市	-	-	3	0.20	-	-	14	3.50	-	-
県域 (横浜市、川崎市、相模原市を除く)	4	0.06	25	0.35	-	-	23	1.53	-	-
横須賀市	-	-	5	0.56	-	-	-	-	-	-
藤沢市	-	-	4	0.50	-	-	-	-	-	-
平塚	1	0.14	3	0.43	-	-	-	-	-	-
平塚 秦野センター	2	0.33	-	-	-	-	1	1.00	...	...
鎌倉	-	-	5	0.83	-	-	3	3.00	...	...
鎌倉 三崎センター	-	-	1	0.50	...	...	...	...	...	...
小田原	-	-	2	0.33	-	-	-	-	...	...
小田原 足柄上センター	-	-	-	-	...	...	...	...	...	...
厚木	1	0.09	4	0.36	-	-	16	5.33	-	-
厚木 大和センター	-	-	1	0.17	-	-	-	-	...	...
茅ヶ崎	-	-	-	-	-	-	3	3.00	...	...





表2 報告数・定点当たり報告数、疾病・年齢階級別  
(全県及び横浜市・川崎市・相模原市を除く県域) (その1)

2015年46週(11月09日~11月15日)

\*表2は、各保健福祉事務所からの最新の報告をもとに作成しているため、国の還元データである表1および表3の数値と一致しないことがあります。

インフルエンザ定点		項目	合計	~5か月	~11か月	1歳	2	3	4	5	6	7	8
インフルエンザ (高病原性鳥インフルエンザを除く)	全国	報告数	707	1	7	24	21	28	28	31	25	32	41
		定点当たり	0.14	0.00	0.00	0.00	0.00	0.01	0.01	0.01	0.01	0.01	0.01
	全県	報告数	36	-	-	-	2	2	1	3	1	3	1
		定点当たり	0.11	-	-	-	0.01	0.01	0.00	0.01	0.00	0.01	0.00
	県域	報告数	13	-	-	-	1	-	1	1	-	-	-
		定点当たり	0.12	-	-	-	0.01	-	0.01	0.01	-	-	-

小児科定点		項目	合計	~5か月	~11か月	1歳	2	3	4	5	6	7	8
RSウイルス 感染症	全国	報告数	5,465	816	1,078	1,826	958	417	219	93	25	5	4
		定点当たり	1.73	0.26	0.34	0.58	0.30	0.13	0.07	0.03	0.01	0.00	0.00
	全県	報告数	168	27	46	56	29	6	2	2	-	-	-
		定点当たり	0.82	0.13	0.22	0.27	0.14	0.03	0.01	0.01	-	-	-
	県域	報告数	88	16	17	32	16	3	2	2	-	-	-
		定点当たり	1.24	0.23	0.24	0.45	0.23	0.04	0.03	0.03	-	-	-
咽頭結膜熱	全国	報告数	1,240	7	89	297	173	180	164	121	71	41	23
		定点当たり	0.39	0.00	0.03	0.09	0.05	0.06	0.05	0.04	0.02	0.01	0.01
	全県	報告数	59	-	1	16	4	6	6	8	4	3	2
		定点当たり	0.29	-	0.00	0.08	0.02	0.03	0.03	0.04	0.02	0.01	0.01
	県域	報告数	10	-	-	2	2	1	-	2	1	-	1
		定点当たり	0.14	-	-	0.03	0.03	0.01	-	0.03	0.01	-	0.01
A群溶血性レンサ球菌咽頭炎	全国	報告数	8,176	9	47	274	376	695	1,025	1,086	1,047	883	723
		定点当たり	2.59	0.00	0.01	0.09	0.12	0.22	0.33	0.34	0.33	0.28	0.23
	全県	報告数	428	2	1	11	11	33	51	59	65	53	28
		定点当たり	2.09	0.01	0.00	0.05	0.05	0.16	0.25	0.29	0.32	0.26	0.14
	県域	報告数	116	-	-	1	1	5	11	15	25	14	9
		定点当たり	1.63	-	-	0.01	0.01	0.07	0.15	0.21	0.35	0.20	0.13
感染性胃腸炎	全国	報告数	21,696	198	1,410	3,689	2,596	2,275	2,159	1,796	1,355	980	785
		定点当たり	6.88	0.06	0.45	1.17	0.82	0.72	0.68	0.57	0.43	0.31	0.25
	全県	報告数	1,323	8	64	181	131	137	152	144	86	68	57
		定点当たり	6.45	0.04	0.31	0.88	0.64	0.67	0.74	0.70	0.42	0.33	0.28
	県域	報告数	387	2	21	41	42	55	39	32	32	24	23
		定点当たり	5.45	0.03	0.30	0.58	0.59	0.77	0.55	0.45	0.45	0.34	0.32
水痘	全国	報告数	1,725	21	60	133	147	186	292	241	195	165	104
		定点当たり	0.55	0.01	0.02	0.04	0.05	0.06	0.09	0.08	0.06	0.05	0.03
	全県	報告数	160	2	4	13	7	19	30	17	21	20	10
		定点当たり	0.78	0.01	0.02	0.06	0.03	0.09	0.15	0.08	0.10	0.10	0.05
	県域	報告数	52	-	1	1	3	7	9	4	7	8	2
		定点当たり	0.73	-	0.01	0.01	0.04	0.10	0.13	0.06	0.10	0.11	0.03

インフルエンザ定点		項目	9	10-14	15-19	20-29	30-39	40-49	50-59	60-69	70-79	80歳以上
インフルエンザ (高病原性鳥インフルエンザを除く)	全国	報告数	37	121	48	38	57	46	33	29	24	36
		定点当たり	0.01	0.02	0.01	0.01	0.01	0.01	0.01	0.01	0.01	0.00
	全県	報告数	1	4	4	3	4	2	2	1	1	1
		定点当たり	0.00	0.01	0.01	0.01	0.01	0.01	0.01	0.00	0.00	0.00
	県域	報告数	1	-	3	2	-	-	1	1	1	1
		定点当たり	0.01	-	0.03	0.02	-	-	0.01	0.01	0.01	0.01

小児科定点		項目	9	10-14	15-19	20歳以上
RSウイルス 感染症	全国	報告数	7	11	-	6
		定点当たり	0.00	0.00	-	0.00
	全県	報告数	-	-	-	-
		定点当たり	-	-	-	-
	県域	報告数	-	-	-	-
		定点当たり	-	-	-	-
咽頭結膜熱	全国	報告数	14	32	1	27
		定点当たり	0.00	0.01	0.00	0.01
	全県	報告数	1	2	-	6
		定点当たり	0.00	0.01	-	0.03
	県域	報告数	-	-	-	1
		定点当たり	-	-	-	0.01
A群溶血性レンサ球菌咽頭炎	全国	報告数	573	979	102	357
		定点当たり	0.18	0.31	0.03	0.11
	全県	報告数	25	57	6	26
		定点当たり	0.12	0.28	0.03	0.13
	県域	報告数	5	19	4	7
		定点当たり	0.07	0.27	0.06	0.10
感染性胃腸炎	全国	報告数	693	1,643	421	1,696
		定点当たり	0.22	0.52	0.13	0.54
	全県	報告数	46	107	25	117
		定点当たり	0.22	0.52	0.12	0.57
	県域	報告数	15	30	8	23
		定点当たり	0.21	0.42	0.11	0.32
水痘	全国	報告数	59	105	7	10
		定点当たり	0.02	0.03	0.00	0.00
	全県	報告数	8	8	-	1
		定点当たり	0.04	0.04	-	0.00
	県域	報告数	5	4	-	1
		定点当たり	0.07	0.06	-	0.01

表2 報告数・定点当たり報告数、疾病・年齢階級別  
(全県及び横浜市・川崎市・相模原市を除く県域) (その2)

2015年46週(11月09日～11月15日)

\*表2は、各保健福祉事務所からの最新の報告をもとに作成しているため、国の還元データである表1および表3の数値と一致しないことがあります。

小児科定点	項目	合計	～5か月	～11か月	1歳	
手足口病	全国	報告数	1,156	11	115	335
		定点当たり	0.37	0.00	0.04	0.11
	全県	報告数	91	1	7	17
		定点当たり	0.44	0.00	0.03	0.08
	県域	報告数	36	-	-	11
		定点当たり	0.51	-	-	0.15
伝染性紅斑	全国	報告数	1,861	-	20	65
		定点当たり	0.59	-	0.01	0.02
	全県	報告数	34	-	-	2
		定点当たり	0.17	-	-	0.01
	県域	報告数	6	-	-	-
		定点当たり	0.08	-	-	-
突発性発しん	全国	報告数	1,635	20	589	850
		定点当たり	0.52	0.01	0.19	0.27
	全県	報告数	122	2	41	74
		定点当たり	0.60	0.01	0.20	0.36
	県域	報告数	45	1	14	28
		定点当たり	0.63	0.01	0.20	0.39
百日咳	全国	報告数	74	8	2	4
		定点当たり	0.02	0.00	0.00	0.00
	全県	報告数	5	1	1	-
		定点当たり	0.02	0.00	0.00	-
	県域	報告数	3	-	1	-
		定点当たり	0.04	-	0.01	-
ヘルパンギーナ	全国	報告数	177	3	20	48
		定点当たり	0.06	0.00	0.01	0.02
	全県	報告数	7	-	2	2
		定点当たり	0.03	-	0.01	0.01
	県域	報告数	4	-	2	1
		定点当たり	0.06	-	0.03	0.01
流行性耳下腺炎	全国	報告数	2,198	-	11	63
		定点当たり	0.70	-	0.00	0.02
	全県	報告数	89	-	-	1
		定点当たり	0.43	-	-	0.00
	県域	報告数	25	-	-	1
		定点当たり	0.35	-	-	0.01

小児科定点	項目	2	3	4	5	6	7	8	9	10-14	15-19	20歳以上	
手足口病	全国	報告数	213	151	112	71	46	34	7	11	31	4	15
		定点当たり	0.07	0.05	0.04	0.02	0.01	0.01	0.00	0.00	0.01	0.00	0.00
	全県	報告数	20	11	15	6	4	2	-	1	4	-	3
		定点当たり	0.10	0.05	0.07	0.03	0.02	0.01	-	0.00	0.02	-	0.01
	県域	報告数	6	4	6	2	3	-	-	1	3	-	-
		定点当たり	0.08	0.06	0.08	0.03	0.04	-	-	0.01	0.04	-	-
伝染性紅斑	全国	報告数	101	201	279	310	273	209	148	112	117	2	24
		定点当たり	0.03	0.06	0.09	0.10	0.09	0.07	0.05	0.04	0.04	0.00	0.01
	全県	報告数	2	4	6	2	7	5	2	1	4	-	3
		定点当たり	0.01	0.02	0.03	0.01	0.03	0.02	0.01	0.00	0.02	-	0.01
	県域	報告数	1	-	2	-	1	1	-	-	1	-	-
		定点当たり	0.01	-	0.03	-	0.01	0.01	-	-	0.01	-	-
突発性発しん	全国	報告数	128	29	10	3	4	-	2	-	-	-	-
		定点当たり	0.04	0.01	0.00	0.00	0.00	-	0.00	-	-	-	-
	全県	報告数	3	2	-	-	-	-	-	-	-	-	-
		定点当たり	0.01	0.01	-	-	-	-	-	-	-	-	-
	県域	報告数	2	-	-	-	-	-	-	-	-	-	-
		定点当たり	0.03	-	-	-	-	-	-	-	-	-	-
百日咳	全国	報告数	2	2	2	5	1	4	3	7	14	4	16
		定点当たり	0.00	0.00	0.00	0.00	0.00	0.00	0.00	0.00	0.00	0.00	0.01
	全県	報告数	1	-	-	-	-	-	-	-	-	-	2
		定点当たり	0.00	-	-	-	-	-	-	-	-	-	0.01
	県域	報告数	1	-	-	-	-	-	-	-	-	-	1
		定点当たり	0.01	-	-	-	-	-	-	-	-	-	0.01
ヘルパンギーナ	全国	報告数	27	30	14	8	4	6	4	4	3	1	5
		定点当たり	0.01	0.01	0.00	0.00	0.00	0.00	0.00	0.00	0.00	0.00	0.00
	全県	報告数	-	1	-	1	-	1	-	-	-	-	-
		定点当たり	-	0.00	-	0.00	-	0.00	-	-	-	-	-
	県域	報告数	-	1	-	-	-	-	-	-	-	-	-
		定点当たり	-	0.01	-	-	-	-	-	-	-	-	-
流行性耳下腺炎	全国	報告数	148	251	391	374	262	237	158	115	159	6	23
		定点当たり	0.05	0.08	0.12	0.12	0.08	0.08	0.05	0.04	0.05	0.00	0.01
	全県	報告数	3	2	9	12	10	13	18	8	12	-	1
		定点当たり	0.01	0.01	0.04	0.06	0.05	0.06	0.09	0.04	0.06	-	0.00
	県域	報告数	1	-	5	6	1	4	2	-	5	-	-
		定点当たり	0.01	-	0.07	0.08	0.01	0.06	0.03	-	0.07	-	-

表2 報告数・定点当たり報告数、疾病・年齢階級別  
(全県及び横浜市・川崎市・相模原市を除く県域) (その3)

2015年46週(11月09日~11月15日)

\*表2は、各保健福祉事務所からの最新の報告をもとに作成しているため、国の週元データである表1および表3の数値と一致しないことがあります。

眼科定点		項目	合計	~5か月	~11か月	1歳	2	3	4	5	6	7	8
急性出血性結膜炎	全国	報告数	10	-	-	-	-	-	-	-	-	2	-
		定点当たり	0.01	-	-	-	-	-	-	-	-	0.00	-
	県域	報告数	-	-	-	-	-	-	-	-	-	-	-
流行性角結膜炎	全国	報告数	574	4	3	25	23	26	17	14	12	10	12
		定点当たり	0.83	0.01	0.00	0.04	0.03	0.04	0.02	0.02	0.02	0.01	0.02
	県域	報告数	71	-	1	2	2	3	1	1	1	1	-
基幹定点(週報)	全国	報告数	9	3	-	-	-	-	-	2	1	1	-
		定点当たり	0.02	0.01	-	-	-	-	-	0.00	0.00	0.00	-
	県域	報告数	1	1	-	-	-	-	-	-	-	-	-
細菌性髄膜炎	全国	報告数	14	2	1	3	1	1	1	1	2	-	-
		定点当たり	0.03	0.00	0.00	0.01	0.00	0.00	0.00	0.00	0.00	-	-
	県域	報告数	-	-	-	-	-	-	-	-	-	-	-
無菌性髄膜炎	全国	報告数	360	5	70	118	87	10	7	8	9	4	10
		定点当たり	0.76	0.01	0.15	0.25	0.18	0.02	0.01	0.02	0.02	0.01	0.02
	県域	報告数	13	-	2	6	4	1	-	-	-	-	-
マイコプラズマ肺炎	全国	報告数	16	-	1	5	1	1	1	-	1	-	1
		定点当たり	0.03	-	0.00	0.01	0.00	0.00	0.00	-	0.00	-	0.00
	県域	報告数	-	-	-	-	-	-	-	-	-	-	-
クラミジア肺炎(オウム病を除く)	全国	報告数	12	2	5	2	1	-	-	-	-	-	-
		定点当たり	0.03	0.00	0.01	0.00	0.00	-	-	-	-	-	-
	県域	報告数	1	-	-	1	-	-	-	-	-	-	-
感染性胃腸炎(ロタウイルス)	全国	報告数	-	-	-	-	-	-	-	-	-	-	-
		定点当たり	-	-	-	-	-	-	-	-	-	-	-
	県域	報告数	-	-	-	-	-	-	-	-	-	-	-

眼科定点		項目	合計	0歳	1-4	5-9	10-14	15-19	20-24	25-29	30-34	35-39	40-44
急性出血性結膜炎	全国	報告数	1	-	-	-	2	2	2	1	-	-	-
		定点当たり	0.00	-	-	-	0.00	0.00	0.00	0.00	-	-	-
	県域	報告数	-	-	-	-	-	-	-	-	-	-	-
流行性角結膜炎	全国	報告数	7	14	18	59	139	89	40	29	33	-	
		定点当たり	0.01	0.02	0.03	0.09	0.20	0.13	0.06	0.04	0.05	-	
	県域	報告数	1	3	3	7	24	10	5	3	3	-	
基幹定点(週報)	全国	報告数	-	-	-	-	-	-	-	-	-	-	-
		定点当たり	-	-	-	-	-	-	-	-	-	-	-
	県域	報告数	-	-	-	-	-	-	-	-	-	-	-
細菌性髄膜炎	全国	報告数	1	-	-	-	-	-	-	-	-	-	-
		定点当たり	0.00	-	-	-	-	-	-	-	-	-	-
	県域	報告数	-	-	-	-	-	-	-	-	-	-	-
無菌性髄膜炎	全国	報告数	4	2	3	3	5	15	-	-	-	-	
		定点当たり	0.01	0.00	0.01	0.01	0.01	0.03	-	-	-	-	
	県域	報告数	-	-	-	-	-	-	-	-	-	-	
マイコプラズマ肺炎	全国	報告数	-	1	-	-	-	4	-	-	-	-	
		定点当たり	-	0.00	-	-	-	0.01	-	-	-	-	
	県域	報告数	-	-	-	-	-	-	-	-	-	-	
クラミジア肺炎(オウム病を除く)	全国	報告数	-	-	-	-	-	-	-	-	-	-	
		定点当たり	-	-	-	-	-	-	-	-	-	-	
	県域	報告数	-	-	-	-	-	-	-	-	-	-	
感染性胃腸炎(ロタウイルス)	全国	報告数	-	-	1	-	1	-	-	-	-	-	
		定点当たり	-	-	0.00	-	0.00	-	-	-	-	-	
	県域	報告数	-	-	-	-	-	-	-	-	-	-	

眼科定点		項目	9	10-14	15-19	20-29	30-39	40-49	50-59	60-69	70歳以上
急性出血性結膜炎	全国	報告数	1	-	-	-	2	2	2	1	-
		定点当たり	0.00	-	-	-	0.00	0.00	0.00	0.00	-
	県域	報告数	-	-	-	-	-	-	-	-	-
流行性角結膜炎	全国	報告数	7	14	18	59	139	89	40	29	33
		定点当たり	0.01	0.02	0.03	0.09	0.20	0.13	0.06	0.04	0.05
	県域	報告数	1	3	3	7	24	10	5	3	3
基幹定点(週報)	全国	報告数	-	-	-	-	-	-	-	-	-
		定点当たり	-	-	-	-	-	-	-	-	-
	県域	報告数	-	-	-	-	-	-	-	-	-
細菌性髄膜炎	全国	報告数	-	-	-	-	-	-	-	-	-
		定点当たり	-	-	-	-	-	-	-	-	-
	県域	報告数	-	-	-	-	-	-	-	-	-
無菌性髄膜炎	全国	報告数	1	-	-	-	-	1	-	-	-
		定点当たり	0.00	-	-	-	-	0.00	-	-	-
	県域	報告数	-	-	-	-	-	-	-	-	-
マイコプラズマ肺炎	全国	報告数	4	2	3	3	5	15	-	-	-
		定点当たり	0.01	0.00	0.01	0.01	0.01	0.03	-	-	-
	県域	報告数	-	-	-	-	-	-	-	-	-
クラミジア肺炎(オウム病を除く)	全国	報告数	-	1	-	-	-	4	-	-	-
		定点当たり	-	0.00	-	-	-	0.01	-	-	-
	県域	報告数	-	-	-	-	-	-	-	-	-
感染性胃腸炎(ロタウイルス)	全国	報告数	-	-	1	-	1	-	-	-	-
		定点当たり	-	-	0.00	-	0.00	-	-	-	-
	県域	報告数	-	-	-	-	-	-	-	-	-

基幹定点(週報)		項目	45-49	50-54	55-59	60-64	65-69	70歳以上
細菌性髄膜炎	全国	報告数	-	1	-	-	1	-
		定点当たり	-	0.00	-	-	0.00	-
	県域	報告数	-	-	-	-	-	-
無菌性髄膜炎	全国	報告数	-	-	-	-	-	-
		定点当たり	-	-	-	-	-	-
	県域	報告数	-	-	-	-	-	-
マイコプラズマ肺炎	全国	報告数	4	2	3	3	5	15
		定点当たり	0.01	0.00	0.01	0.01	0.01	0.03
	県域	報告数	-	-	-	-	-	-
クラミジア肺炎(オウム病を除く)	全国	報告数	-	1	-	-	-	4
		定点当たり	-	0.00	-	-	-	0.01
	県域	報告数	-	-	-	-	-	-
感染性胃腸炎(ロタウイルス)	全国	報告数	-	-	1	-	1	-
		定点当たり	-	-	0.00	-	0.00	-
	県域	報告数	-	-	-	-	-	-

表3 5週前～今週の推移 (その1)  
(全県及び横浜市・川崎市・相模原市を除く県域)

2015年46週(11月09日～11月15日)

疾病名	項目		5週前	4週前	3週前	2週前	1週前	今週
			41週	42週	43週	44週	45週	46週
			(10月05日 ～10月11 日)	(10月12日 ～10月18 日)	(10月19日 ～10月25 日)	(10月26日 ～11月01 日)	(11月02日 ～11月08 日)	(11月09日 ～11月15 日)
インフルエンザ (高病原性鳥インフル ガを除く)	全県	報告数	9	14	68	62	59	36
		定点当たり	0.03	0.04	0.22	0.20	0.19	0.11
	県域	報告数	3	7	33	29	23	13
		定点当たり	0.03	0.06	0.30	0.26	0.21	0.12
RSウイルス 感染症	全県	報告数	187	172	196	213	147	168
		定点当たり	0.91	0.83	0.97	1.07	0.72	0.82
	県域	報告数	60	85	63	102	59	88
		定点当たり	0.85	1.20	0.90	1.44	0.84	1.24
咽頭結膜熱	全県	報告数	28	22	48	58	55	59
		定点当たり	0.14	0.11	0.24	0.29	0.27	0.29
	県域	報告数	7	8	18	19	11	10
		定点当たり	0.10	0.11	0.26	0.27	0.16	0.14
A群溶血性レ ンサ球菌咽頭 炎	全県	報告数	294	242	365	367	380	428
		定点当たり	1.43	1.17	1.81	1.84	1.87	2.09
	県域	報告数	73	66	76	100	110	116
		定点当たり	1.03	0.93	1.09	1.41	1.57	1.63
感染性胃腸炎	全県	報告数	604	653	782	973	988	1,323
		定点当たり	2.95	3.17	3.87	4.87	4.87	6.45
	県域	報告数	215	214	271	309	290	387
		定点当たり	3.03	3.01	3.87	4.35	4.14	5.45
水痘	全県	報告数	81	91	85	131	124	160
		定点当たり	0.40	0.44	0.42	0.66	0.61	0.78
	県域	報告数	37	31	24	38	43	52
		定点当たり	0.52	0.44	0.34	0.54	0.61	0.73
手足口病	全県	報告数	439	274	181	149	106	91
		定点当たり	2.14	1.33	0.90	0.75	0.52	0.44
	県域	報告数	194	120	82	62	53	36
		定点当たり	2.73	1.69	1.17	0.87	0.76	0.51
伝染性紅斑	全県	報告数	32	25	47	47	42	34
		定点当たり	0.16	0.12	0.23	0.24	0.21	0.17
	県域	報告数	8	9	15	12	8	6
		定点当たり	0.11	0.13	0.21	0.17	0.11	0.08
突発性発しん	全県	報告数	107	109	96	114	110	122
		定点当たり	0.52	0.53	0.48	0.57	0.54	0.60
	県域	報告数	48	40	34	49	35	45
		定点当たり	0.68	0.56	0.49	0.69	0.50	0.63

表3 5週前～今週の推移 (その2)  
(全県及び横浜市・川崎市・相模原市を除く県域)

2015年46週(11月09日～11月15日)

疾病名	項目		5週前	4週前	3週前	2週前	1週前	今週
			41週	42週	43週	44週	45週	46週
			(10月05日 ～10月11 日)	(10月12日 ～10月18 日)	(10月19日 ～10月25 日)	(10月26日 ～11月01 日)	(11月02日 ～11月08 日)	(11月09日 ～11月15 日)
百日咳	全県	報告数	2	1	3	6	7	5
		定点当たり	0.01	-	0.01	0.03	0.03	0.02
	県域	報告数	-	-	3	2	1	3
		定点当たり	-	-	0.04	0.03	0.01	0.04
ヘルパンギーナ	全県	報告数	65	14	20	11	7	7
		定点当たり	0.32	0.07	0.10	0.06	0.03	0.03
	県域	報告数	31	4	3	4	2	4
		定点当たり	0.44	0.06	0.04	0.06	0.03	0.06
流行性耳下腺炎	全県	報告数	74	70	74	95	83	89
		定点当たり	0.36	0.34	0.37	0.48	0.41	0.43
	県域	報告数	23	34	25	20	26	25
		定点当たり	0.32	0.48	0.36	0.28	0.37	0.35
急性出血性結膜炎	全県	報告数	1	1	-	1	2	-
		定点当たり	0.02	0.02	-	0.02	0.04	-
	県域	報告数	-	-	-	-	1	-
		定点当たり	-	-	-	-	0.07	-
流行性角結膜炎	全県	報告数	40	36	41	40	56	71
		定点当たり	0.98	0.84	0.89	0.89	1.19	1.51
	県域	報告数	24	17	15	18	21	23
		定点当たり	1.71	1.21	1.07	1.13	1.40	1.53
細菌性髄膜炎	全県	報告数	-	-	-	1	1	1
		定点当たり	-	-	-	0.11	0.09	0.10
	県域	報告数	-	-	-	1	-	-
		定点当たり	-	-	-	0.25	-	-
無菌性髄膜炎	全県	報告数	1	-	1	4	-	-
		定点当たり	0.11	-	0.09	0.44	-	-
	県域	報告数	-	-	1	1	-	-
		定点当たり	-	-	0.25	0.25	-	-
マイコプラズマ肺炎	全県	報告数	8	10	10	6	10	13
		定点当たり	0.89	1.00	0.91	0.67	0.91	1.30
	県域	報告数	2	1	-	1	4	1
		定点当たり	0.50	0.25	-	0.25	1.00	0.25
クラミジア肺炎 (オウム病を除く)	全県	報告数	-	-	-	-	-	-
		定点当たり	-	-	-	-	-	-
	県域	報告数	-	-	-	-	-	-
		定点当たり	-	-	-	-	-	-
感染性胃腸炎 (ロタウイルス)	全県	報告数	-	-	-	-	1	1
		定点当たり	-	-	-	-	0.09	0.10
	県域	報告数	-	-	-	-	-	-
		定点当たり	-	-	-	-	-	-