



神奈川県感染症発生情報（45週報）

（11月2日～11月8日）

<http://www.eiken.pref.kanagawa.jp/>



今週の注目感染症

～**感染性胃腸炎**～ 細菌、ウイルス、寄生虫などによる、嘔吐や下痢をおこす感染症の総称で、特にウイルス性の感染性胃腸炎は冬期に多く、ノロウイルスを中心に毎年、学校や入居施設などで集団発生がみられています。第45週は神奈川県の定点当たり報告数が4.87（前週4.87）と横ばいでしたが、今後の発生動向に注意してください。外出先から帰宅後、トイレ後、調理・食事前にはよく手を洗い、調理器具は十分に洗浄・消毒をしましょう。吐物・排泄物などの処理は直接触れないようにし、石けんを使って手を洗いましょう。二枚貝が感染源になることがあるので、二枚貝の取扱いには十分注意し、調理は中心部まで加熱（85～90℃で90秒以上）しましょう。

～**インフルエンザ**～ 感染している人の咳やくしゃみに含まれるウイルスを吸い込んだり、ウイルスが付着した手で目、鼻、口を触れたりすることによって感染します。第45週は神奈川県の定点当たり報告数が0.19（前週0.20）とやや減少しましたが、例年1月から2月に流行のピークを迎えるため、今後の発生動向に注意してください。重症化を防ぐためにはインフルエンザワクチンの接種が有効です。また、合併症の一つである肺炎の予防には肺炎球菌ワクチンの接種が有効です。接種希望の方は、お早めにかかりつけの医療機関にご相談ください。

今週の全数把握対象疾患

（当該週の国による集計及び各保健福祉事務所からの報告をもとに期日を決めて集計しているため、集計数が前後することがあります。）

分類	対象疾患	内訳				神奈川県
		県域	横浜市	川崎市	相模原市	
二類	結核	11	10	1	4	26
三類	細菌性赤痢	1				1
	腸管出血性大腸菌感染症	1	3			4
四類	デング熱				1	1
	レジオネラ症			1		1
五類	カルバペネム耐性腸内細菌科細菌感染症	1				1
	急性脳炎			1		1
	侵襲性肺炎球菌感染症		2	1		3
	梅毒		1			1
	麻しん		1			1

全数把握対象疾患情報

- 結核26例：年齢群は20歳代1例、30歳代1例、40歳代7例、50歳代4例、60歳代4例、70歳代3例、80歳代5例、90歳代1例、病型は肺結核13例、肺結核及び結核性胸膜炎1例、結核性胸膜炎4例、無症状病原体保有者8例
- 細菌性赤痢1例：年齢群は40歳代、菌種は*S. sonnei*、推定感染経路は不明、推定感染地域はフィリピン共和国
- 腸管出血性大腸菌感染症4例（有症状者4例）：年齢群は10歳代3例、40歳代1例、血清型・毒素型はO157 VT1VT2 1例、O157 VT2 1例、血清型不明 VT1 1例、血清型不明 VT2 1例、推定感染地域はニュージーランド1例、東京都1例、都道府県不明2例
- デング熱1例：年齢群は10歳代、病型はデング熱、推定感染地域はフィリピン共和国
- レジオネラ症1例：年齢群は70歳代、病型は肺炎型、推定感染経路は不明、感染地域は神奈川県
- カルバペネム耐性腸内細菌科細菌感染症1例：年齢群は40歳代、菌種は*Klebsiella pneumoniae*、推定感染経路は医療器具関連感染（尿路カテーテル）、推定感染地域は神奈川県
- 急性脳炎1例：年齢群は10歳未満、病型は病原体不明、推定感染地域は都道府県不明
- 侵襲性肺炎球菌感染症3例：年齢群は60歳代1例、70歳代1例、90歳代1例、推定感染地域は神奈川県1例、都道府県不明2例、ワクチン接種歴は接種あり1例、接種なし1例、不明1例
- 梅毒1例：年齢群は30歳代、病型は早期顕症梅毒 期、感染経路は異性間性的接触、推定感染地域は神奈川県
- 麻しん1例：年齢群は10歳未満、病型は臨床診断例、推定感染地域は都道府県不明、ワクチン接種歴は接種あり

今週の定点把握対象疾患

- RSウイルス感染症の定点当たりの報告数は、厚木保健福祉事務所管内（2.45）、鎌倉保健福祉事務所管内（1.33）、厚木保健福祉事務所大和センター管内（1.00）で多くなっています。

神奈川県感染症情報センター

神奈川県衛生研究所 企画情報部 衛生情報課

TEL:0467-83-4400(代表)

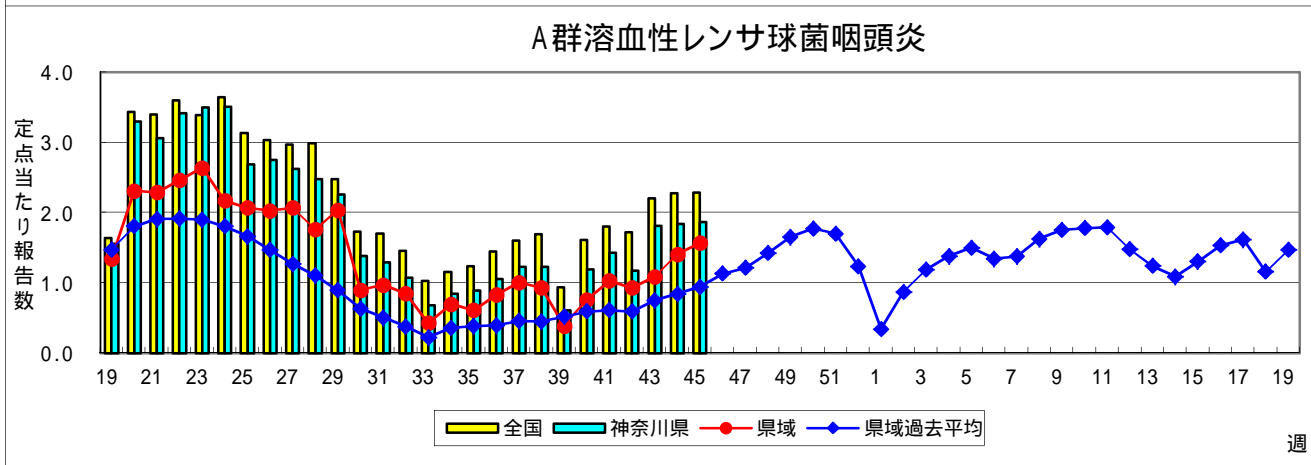
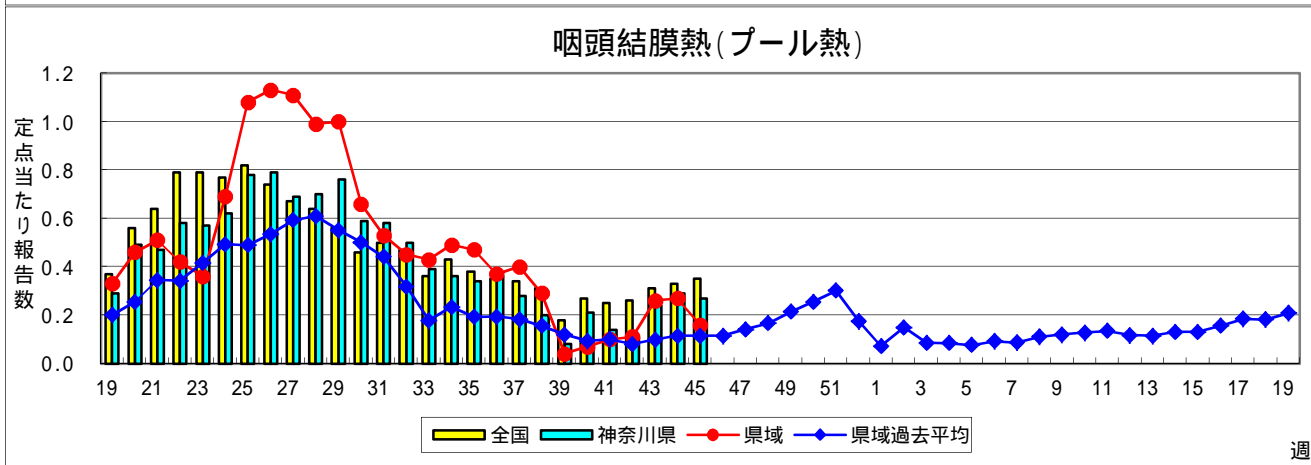
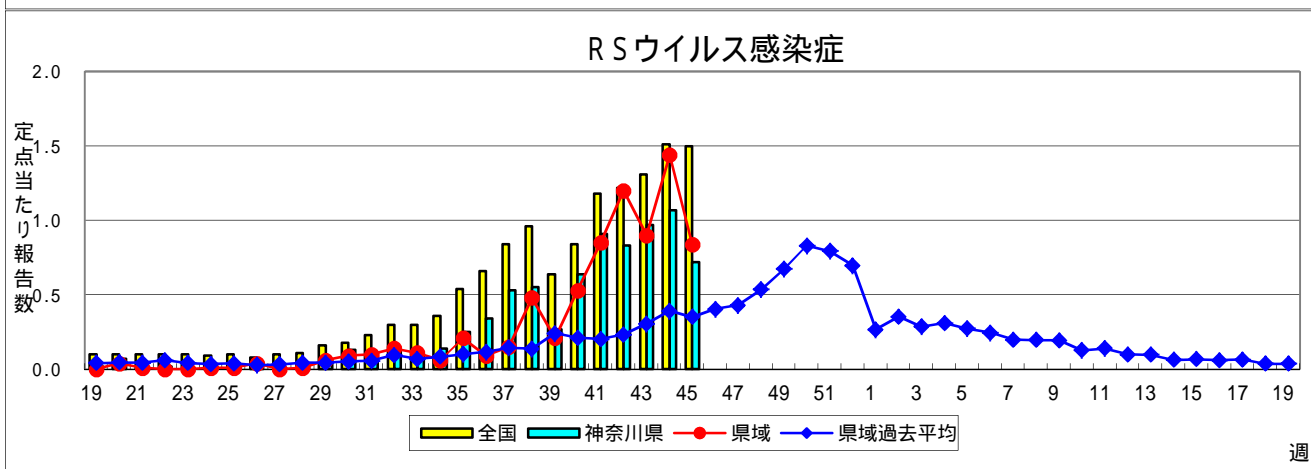
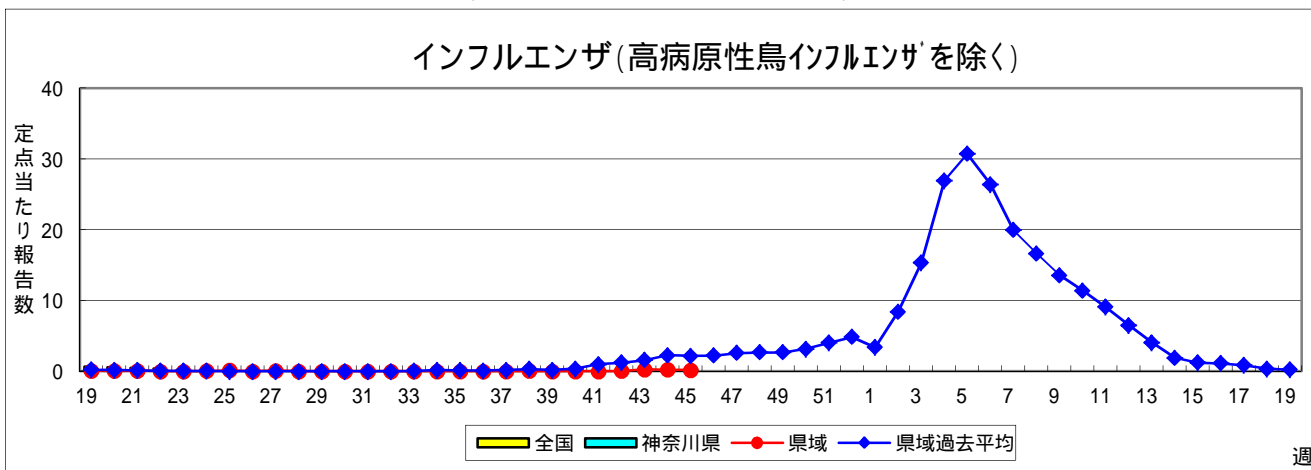
FAX:0467-89-5211(企画情報部)

感染症発生動向調査事業は「感染症の予防及び感染症の患者に対する医療に関する法律」によって行われています。

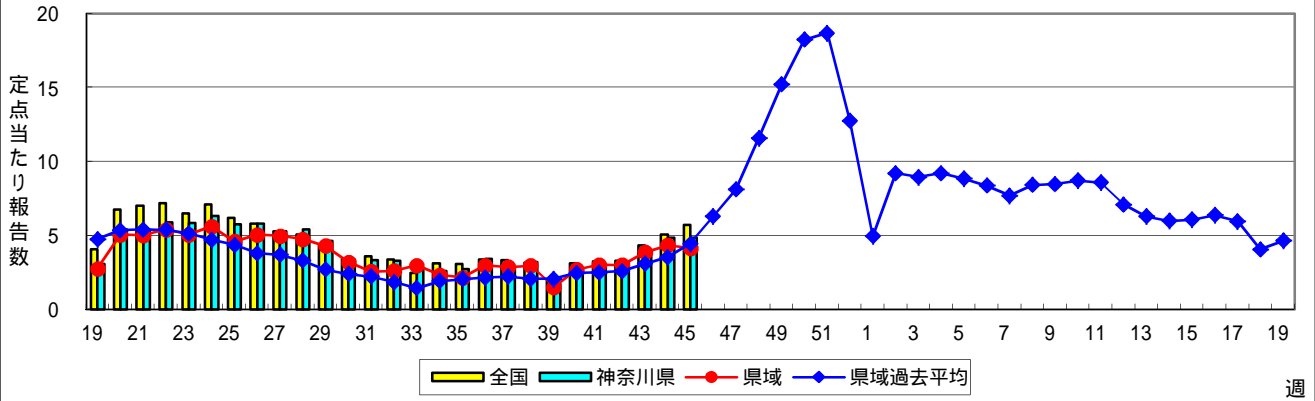
* 県域とは、神奈川県内の市町村のうち横浜市、川崎市、相模原市を除いた地域です。

感染症発生動向調査:週報対象疾患の時系列グラフ

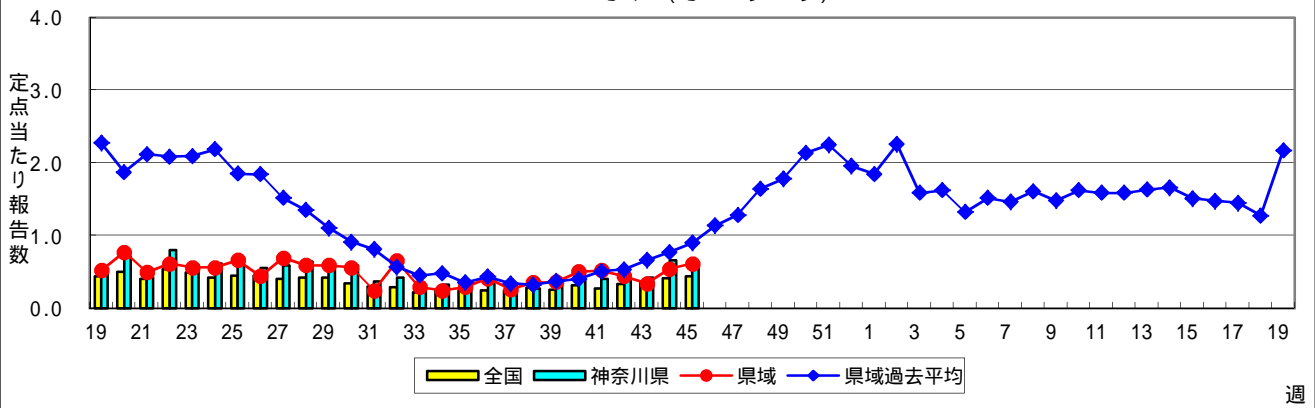
疾患名の括弧書きは、一般名称であり、正式名称ではありません。
 神奈川県&県域(横浜市・川崎市・相模原市を除く)のデータです。



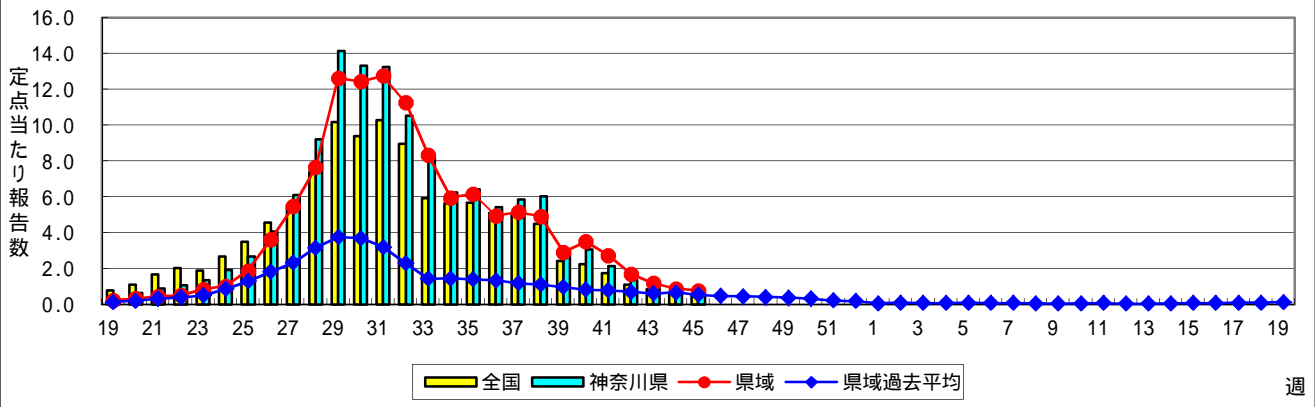
感染性胃腸炎



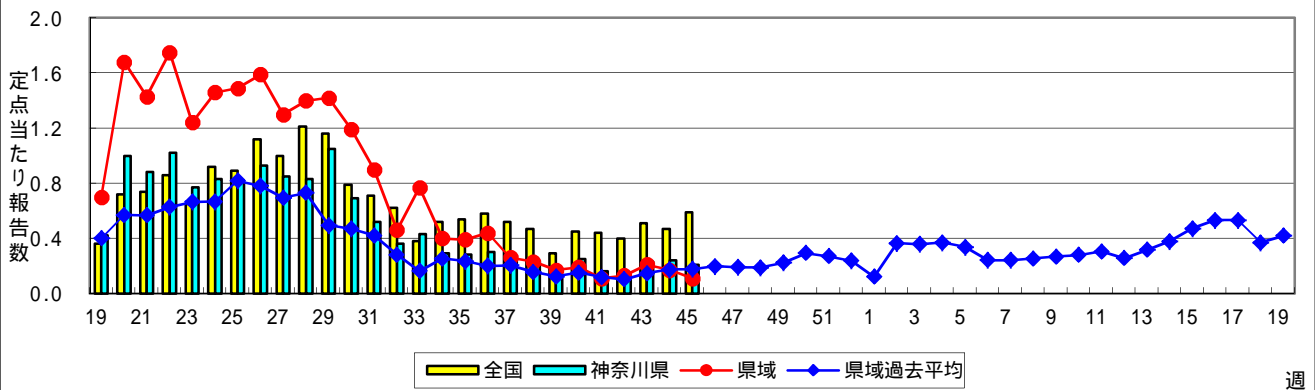
水痘(水ぼうそう)



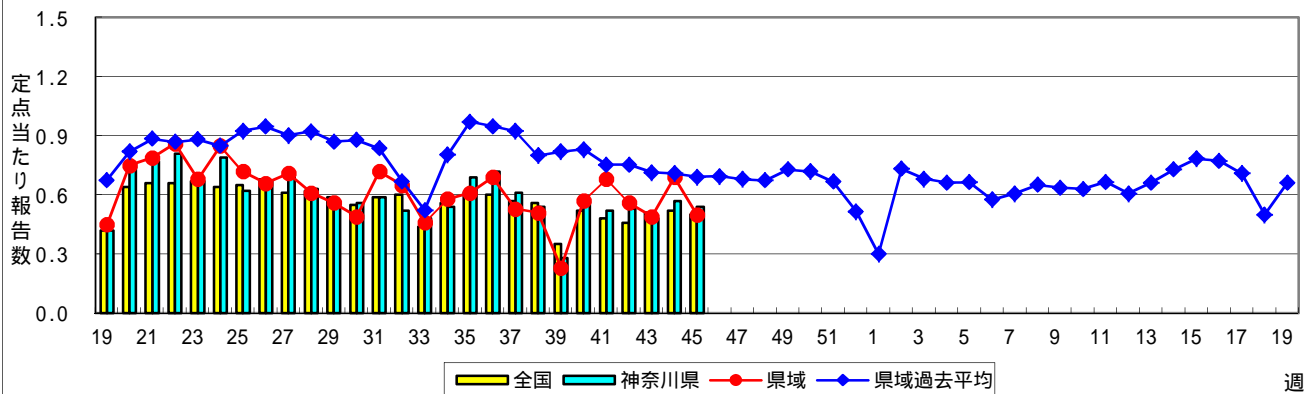
手足口病



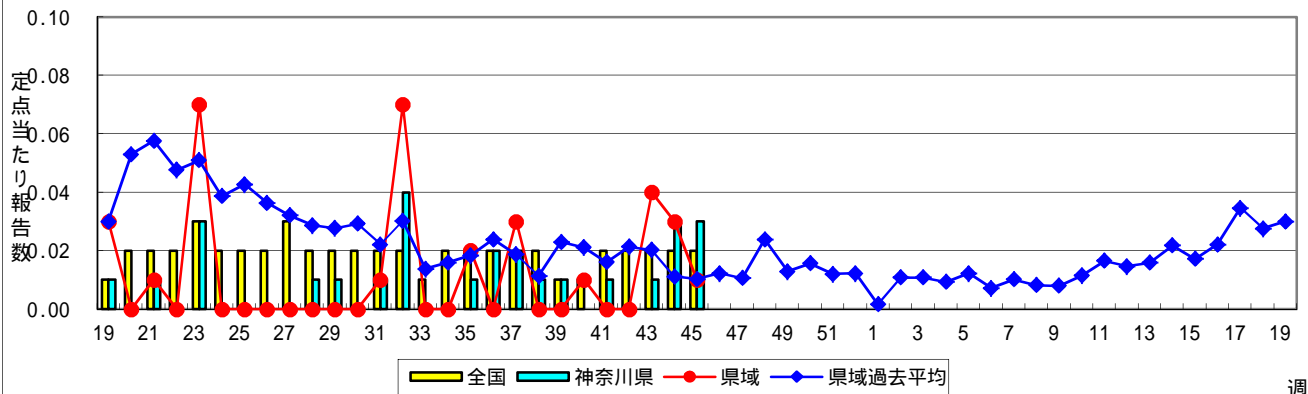
伝染性紅斑(リンゴ病)



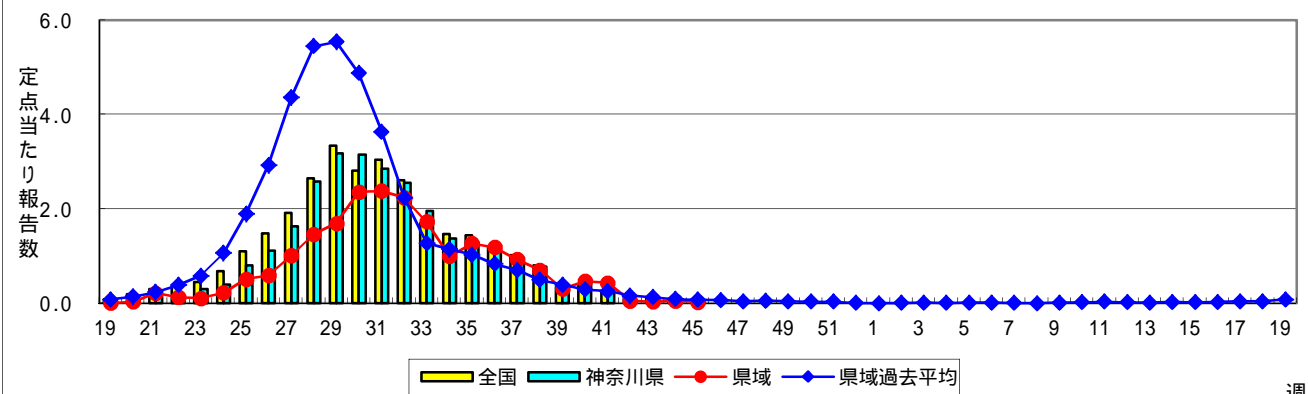
突発性発しん



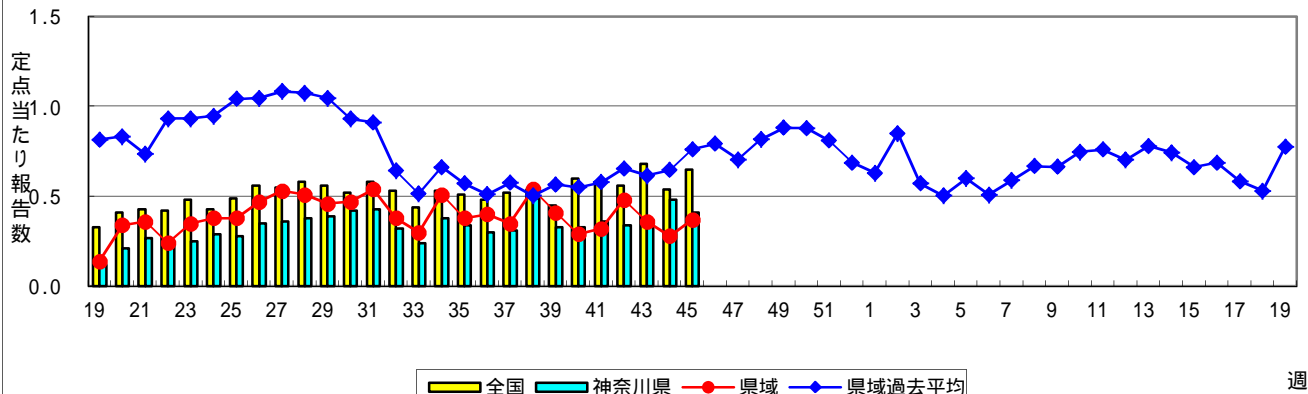
百日咳



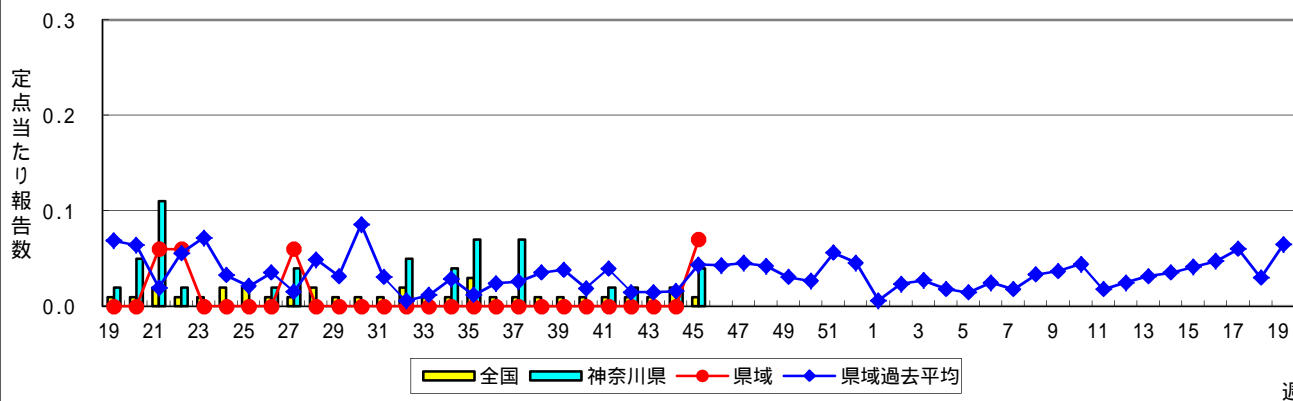
ヘルパンギーナ



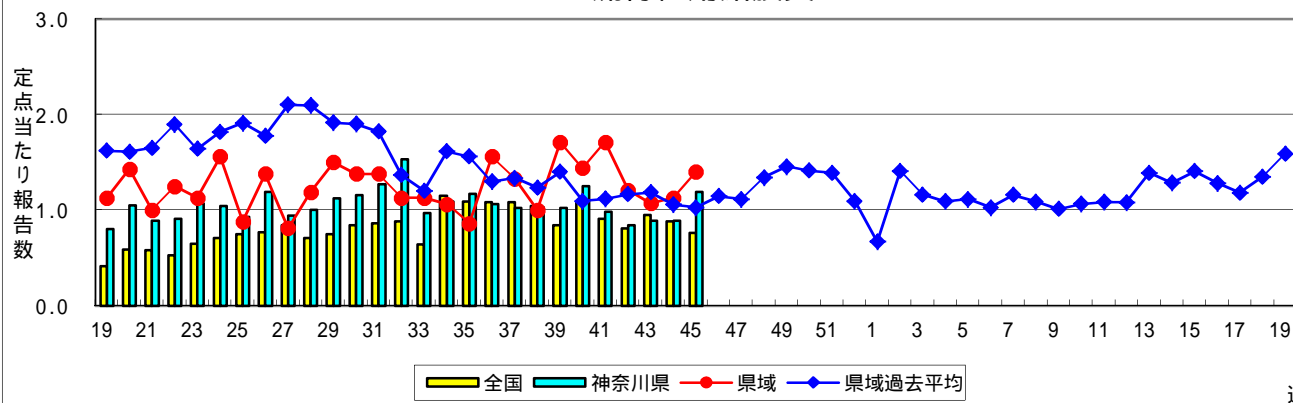
流行性耳下腺炎(おたふくかぜ)



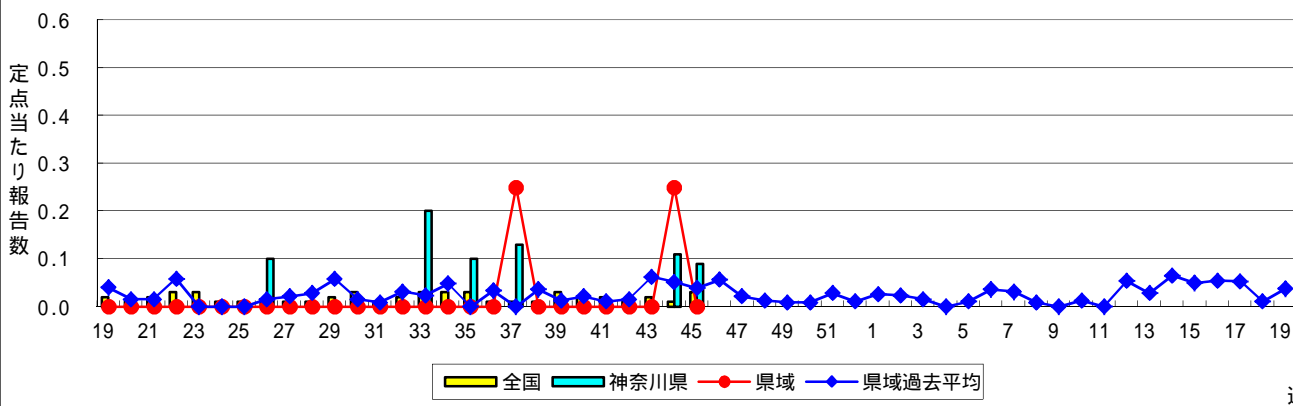
急性出血性結膜炎



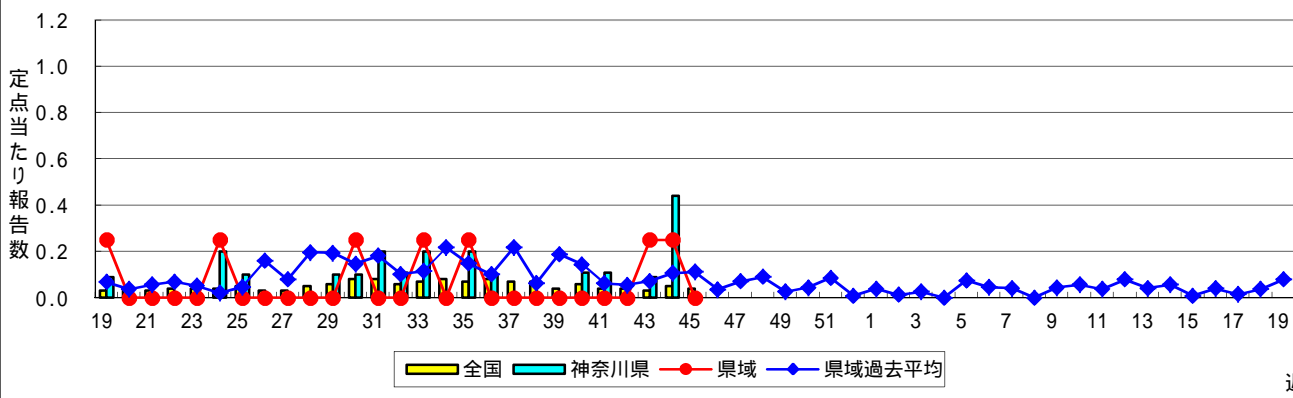
流行性角結膜炎



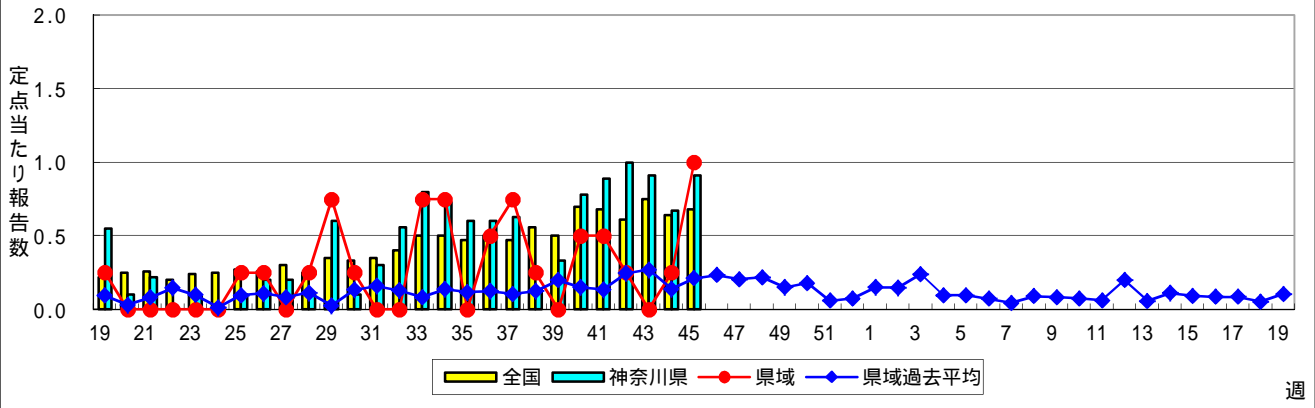
細菌性髄膜炎



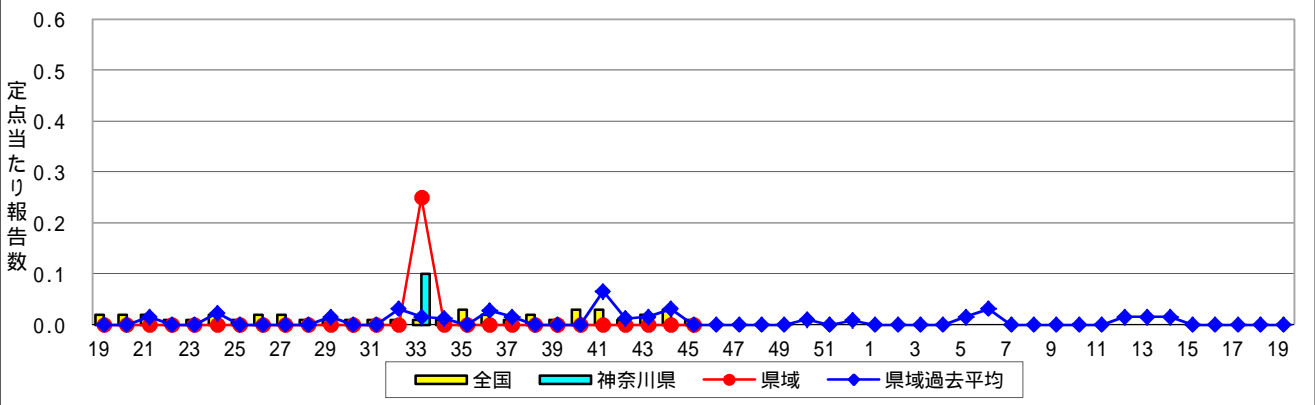
無菌性髄膜炎



マイコプラズマ肺炎



クラミジア肺炎(オウム病を除く)



感染性胃腸炎(ロタウイルス)

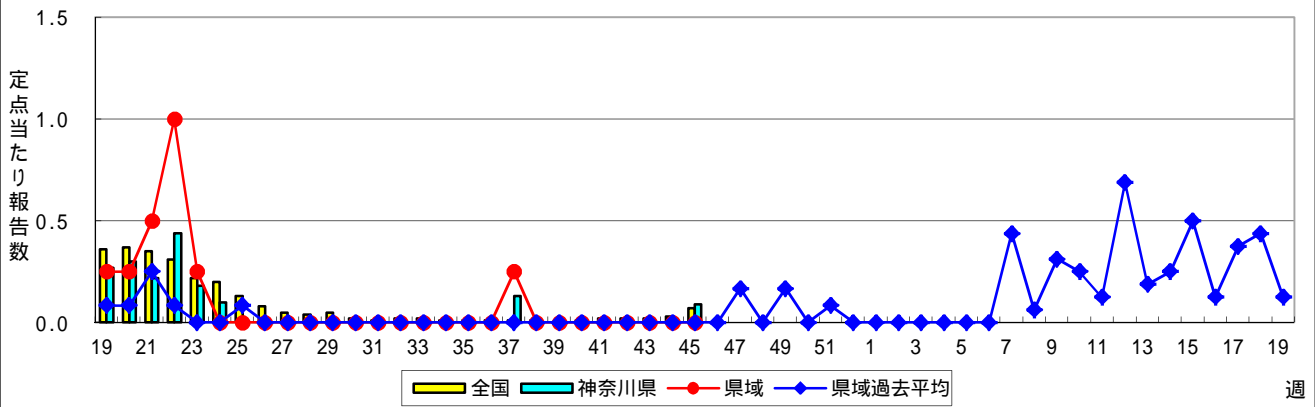


表1 報告数・定点当たり報告数 疾病、政令市・保健所別 (その1)

2015年45週(11月02日～11月08日)

神奈川県	インフルエンザ (高病原性鳥インフルエンザを除く)		RSウイルス感染症		咽頭結膜熱		A群溶血性レンサ球菌咽頭炎		感染性胃腸炎	
	報告数	定点当たり	報告数	定点当たり	報告数	定点当たり	報告数	定点当たり	報告数	定点当たり
全県	59	0.19	147	0.72	55	0.27	380	1.87	988	4.87
横浜市	23	0.18	52	0.61	36	0.42	151	1.78	418	4.92
川崎市	6	0.11	29	0.88	8	0.24	89	2.70	213	6.45
相模原市	7	0.30	7	0.47	-	-	30	2.00	67	4.47
県域 (横浜市、川崎市、相模原市を除く)	23	0.21	59	0.84	11	0.16	110	1.57	290	4.14
横須賀市	1	0.07	2	0.22	2	0.22	8	0.89	32	3.56
藤沢市	2	0.14	5	0.56	1	0.11	4	0.44	23	2.56
平塚	-	-	3	0.43	1	0.14	11	1.57	12	1.71
平塚 秦野センター	-	-	1	0.17	-	-	17	2.83	36	6.00
鎌倉	4	0.40	8	1.33	-	-	22	3.67	34	5.67
鎌倉 三崎センター	-	-	-	-	3	1.50	5	2.50	9	4.50
小田原	1	0.10	4	0.67	1	0.17	9	1.50	20	3.33
小田原 足柄上センター	-	-	-	-	-	-	4	1.33	3	1.00
厚木	8	0.47	27	2.45	2	0.18	18	1.64	90	8.18
厚木 大和センター	5	0.63	4	1.00	1	0.25	8	2.00	16	4.00
茅ヶ崎	2	0.25	5	0.71	-	-	4	0.57	15	2.14

神奈川県	水痘		手足口病		伝染性紅斑		突発性発しん		百日咳	
	報告数	定点当たり	報告数	定点当たり	報告数	定点当たり	報告数	定点当たり	報告数	定点当たり
全県	124	0.61	106	0.52	42	0.21	110	0.54	7	0.03
横浜市	58	0.68	26	0.31	14	0.16	40	0.47	2	0.02
川崎市	13	0.39	23	0.70	11	0.33	28	0.85	4	0.12
相模原市	10	0.67	4	0.27	9	0.60	7	0.47	-	-
県域 (横浜市、川崎市、相模原市を除く)	43	0.61	53	0.76	8	0.11	35	0.50	1	0.01
横須賀市	-	-	9	1.00	2	0.22	5	0.56	-	-
藤沢市	9	1.00	1	0.11	3	0.33	6	0.67	-	-
平塚	8	1.14	1	0.14	-	-	4	0.57	-	-
平塚 秦野センター	2	0.33	7	1.17	-	-	7	1.17	-	-
鎌倉	3	0.50	14	2.33	2	0.33	2	0.33	-	-
鎌倉 三崎センター	-	-	1	0.50	-	-	-	-	-	-
小田原	1	0.17	9	1.50	1	0.17	1	0.17	1	0.17
小田原 足柄上センター	-	-	-	-	-	-	-	-	-	-
厚木	15	1.36	9	0.82	-	-	8	0.73	-	-
厚木 大和センター	-	-	-	-	-	-	-	-	-	-
茅ヶ崎	5	0.71	2	0.29	-	-	2	0.29	-	-

神奈川県	ヘルパンギーナ		流行性耳下腺炎		急性出血性結膜炎		流行性角結膜炎		細菌性髄膜炎	
	報告数	定点当たり	報告数	定点当たり	報告数	定点当たり	報告数	定点当たり	報告数	定点当たり
全県	7	0.03	83	0.41	2	0.04	56	1.19	1	0.09
横浜市	2	0.02	38	0.45	1	-	17	0.81	1	0.25
川崎市	1	0.03	17	0.52	-	-	7	1.00	-	-
相模原市	2	0.13	2	0.13	-	-	11	2.75	-	-
県域 (横浜市、川崎市、相模原市を除く)	2	0.03	26	0.37	1	0.07	21	1.40	-	-
横須賀市	1	0.11	4	0.44	-	-	3	1.50	-	-
藤沢市	1	0.11	5	0.56	-	-	2	1.00	-	-
平塚	-	-	-	-	-	-	-	-	-	-
平塚 秦野センター	-	-	-	-	-	-	-	-
鎌倉	-	-	6	1.00	-	-	-	-
鎌倉 三崎センター	-	-	1	0.50
小田原	-	-	6	1.00	-	-	1	1.00
小田原 足柄上センター	-	-	-	-
厚木	-	-	4	0.36	-	-	13	4.33	-	-
厚木 大和センター	-	-	-	-	1	0.50	1	0.50
茅ヶ崎	-	-	-	-	-	-	1	1.00

表2 報告数・定点当たり報告数、疾病・年齢階級別
(全県及び横浜市・川崎市・相模原市を除く県域) (その1)

2015年45週(11月02日～11月08日)

*表2は、各保健福祉事務所からの最新の報告をもとに作成しているため、国の還元データである表1および表3の数値と一致しないことがあります。

インフルエンザ定点		項目	合計	～5か月	～11か月	1歳	2	3	4	5	6	7	8
インフルエンザ (高病原性鳥インフルエンザを除く)	全国	報告数	650	1	5	17	15	21	24	23	32	41	38
		定点当たり	0.13	0.00	0.00	0.00	0.00	0.00	0.00	0.00	0.01	0.01	0.01
	全県	報告数	59	-	1	1	1	2	3	3	3	3	5
		定点当たり	0.19	-	0.00	0.00	0.00	0.01	0.01	0.01	0.01	0.01	0.02
	県域	報告数	23	-	1	-	1	1	2	2	1	-	2
		定点当たり	0.21	-	0.01	-	0.01	0.01	0.02	0.02	0.01	-	0.02

小児科定点		項目	合計	～5か月	～11か月	1歳	2	3	4	5	6	7	8
RSウイルス 感染症	全国	報告数	4,717	666	992	1,701	745	347	172	39	17	15	3
		定点当たり	1.50	0.21	0.32	0.54	0.24	0.11	0.05	0.01	0.01	0.00	0.00
	全県	報告数	147	22	38	53	20	9	4	1	-	-	-
		定点当たり	0.72	0.11	0.19	0.26	0.10	0.04	0.02	0.00	-	-	-
	県域	報告数	59	9	14	20	10	4	1	1	-	-	-
		定点当たり	0.84	0.13	0.20	0.29	0.14	0.06	0.01	0.01	-	-	-
咽頭結膜熱	全国	報告数	1,088	4	56	272	170	142	144	105	76	31	30
		定点当たり	0.35	0.00	0.02	0.09	0.05	0.05	0.05	0.03	0.02	0.01	0.01
	全県	報告数	55	-	3	10	10	7	9	4	4	1	1
		定点当たり	0.27	-	0.01	0.05	0.05	0.03	0.04	0.02	0.02	0.00	0.00
	県域	報告数	11	-	-	2	4	1	1	2	1	-	-
		定点当たり	0.16	-	-	0.03	0.06	0.01	0.01	0.03	0.01	-	-
A群溶血性レンサ球菌咽頭炎	全国	報告数	7,205	7	32	257	375	595	823	971	897	800	654
		定点当たり	2.29	0.00	0.01	0.08	0.12	0.19	0.26	0.31	0.28	0.25	0.21
	全県	報告数	380	-	-	10	15	22	45	50	51	62	39
		定点当たり	1.87	-	-	0.05	0.07	0.11	0.22	0.25	0.25	0.31	0.19
	県域	報告数	110	-	-	-	2	6	11	12	14	25	11
		定点当たり	1.57	-	-	-	0.03	0.09	0.16	0.17	0.20	0.36	0.16
感染性胃腸炎	全国	報告数	18,010	189	1,188	3,039	2,206	1,814	1,783	1,431	1,096	875	648
		定点当たり	5.72	0.06	0.38	0.97	0.70	0.58	0.57	0.45	0.35	0.28	0.21
	全県	報告数	988	3	45	123	114	109	113	90	78	55	40
		定点当たり	4.87	0.01	0.22	0.61	0.56	0.54	0.56	0.44	0.38	0.27	0.20
	県域	報告数	290	1	14	27	36	31	29	23	20	20	12
		定点当たり	4.14	0.01	0.20	0.39	0.51	0.44	0.41	0.33	0.29	0.29	0.17
水痘	全国	報告数	1,398	18	60	113	112	137	230	190	209	132	54
		定点当たり	0.44	0.01	0.02	0.04	0.04	0.04	0.07	0.06	0.07	0.04	0.02
	全県	報告数	124	1	1	6	7	9	13	13	24	24	11
		定点当たり	0.61	0.00	0.00	0.03	0.03	0.04	0.06	0.06	0.12	0.12	0.05
	県域	報告数	43	1	-	2	2	3	5	5	6	9	3
		定点当たり	0.61	0.01	-	0.03	0.03	0.04	0.07	0.07	0.09	0.13	0.04

インフルエンザ定点		項目	9	10-14	15-19	20-29	30-39	40-49	50-59	60-69	70-79	80歳以上	
インフルエンザ (高病原性鳥インフルエンザを除く)	全国	報告数	25	117	35	41	53	61	35	20	20	26	
		定点当たり	0.01	0.02	0.01	0.01	0.01	0.01	0.01	0.01	0.00	0.00	0.01
	全県	報告数	2	1	1	7	6	11	4	4	-	-	1
		定点当たり	0.01	0.00	0.00	0.02	0.02	0.03	0.01	0.01	-	-	0.00
	県域	報告数	-	-	1	1	3	6	1	1	-	-	-
		定点当たり	-	-	0.01	0.01	0.03	0.05	0.01	0.01	-	-	-

小児科定点		項目	9	10-14	15-19	20歳以上
RSウイルス 感染症	全国	報告数	1	11	5	3
		定点当たり	0.00	0.00	0.00	0.00
	全県	報告数	-	-	-	-
		定点当たり	-	-	-	-
	県域	報告数	-	-	-	-
		定点当たり	-	-	-	-
咽頭結膜熱	全国	報告数	16	21	2	19
		定点当たり	0.01	0.01	0.00	0.01
	全県	報告数	2	1	-	3
		定点当たり	0.01	0.00	-	0.01
	県域	報告数	-	-	-	-
		定点当たり	-	-	-	-
A群溶血性レンサ球菌咽頭炎	全国	報告数	498	910	76	310
		定点当たり	0.16	0.29	0.02	0.10
	全県	報告数	34	41	3	8
		定点当たり	0.17	0.20	0.01	0.04
	県域	報告数	12	14	1	2
		定点当たり	0.17	0.20	0.01	0.03
感染性胃腸炎	全国	報告数	572	1,401	327	1,441
		定点当たり	0.18	0.44	0.10	0.46
	全県	報告数	39	76	17	86
		定点当たり	0.19	0.37	0.08	0.42
	県域	報告数	16	34	8	19
		定点当たり	0.23	0.49	0.11	0.27
水痘	全国	報告数	55	74	2	12
		定点当たり	0.02	0.02	0.00	0.00
	全県	報告数	5	9	-	1
		定点当たり	0.02	0.04	-	0.00
	県域	報告数	1	5	-	1
		定点当たり	0.01	0.07	-	0.01

表2 報告数・定点当たり報告数、疾病・年齢階級別
(全県及び横浜市・川崎市・相模原市を除く県域) (その2)

2015年45週(11月02日～11月08日)

*表2は、各保健福祉事務所からの最新の報告をもとに作成しているため、国の還元データである表1および表3の数値と一致しないことがあります。

小児科定点	項目	合計	～5か月	～11か月	1歳	
手足口病	全国	報告数	1,652	8	148	529
		定点当たり	0.52	0.00	0.05	0.17
	全県	報告数	106	-	11	31
		定点当たり	0.52	-	0.05	0.15
	県域	報告数	53	-	6	13
		定点当たり	0.76	-	0.09	0.19
伝染性紅斑	全国	報告数	1,848	-	9	70
		定点当たり	0.59	-	0.00	0.02
	全県	報告数	42	-	-	2
		定点当たり	0.21	-	-	0.01
	県域	報告数	8	-	-	1
		定点当たり	0.11	-	-	0.01
突発性発しん	全国	報告数	1,560	32	600	766
		定点当たり	0.50	0.01	0.19	0.24
	全県	報告数	110	2	41	62
		定点当たり	0.54	0.01	0.20	0.31
	県域	報告数	35	1	12	21
		定点当たり	0.50	0.01	0.17	0.30
百日咳	全国	報告数	60	4	4	1
		定点当たり	0.02	0.00	0.00	0.00
	全県	報告数	7	1	1	-
		定点当たり	0.03	0.00	0.00	-
	県域	報告数	1	-	-	-
		定点当たり	0.01	-	-	-
ヘルパンギーナ	全国	報告数	185	1	9	51
		定点当たり	0.06	0.00	0.00	0.02
	全県	報告数	7	-	-	1
		定点当たり	0.03	-	-	0.00
	県域	報告数	2	-	-	-
		定点当たり	0.03	-	-	-
流行性耳下腺炎	全国	報告数	2,040	-	-	63
		定点当たり	0.65	-	-	0.02
	全県	報告数	83	-	-	2
		定点当たり	0.41	-	-	0.01
	県域	報告数	26	-	-	1
		定点当たり	0.37	-	-	0.01

小児科定点	項目	2	3	4	5	6	7	8	9	10-14	15-19	20歳以上	
手足口病	全国	報告数	305	206	163	92	69	41	30	7	22	5	27
		定点当たり	0.10	0.07	0.05	0.03	0.02	0.01	0.01	0.00	0.01	0.00	0.01
	全県	報告数	17	15	8	7	4	5	3	-	1	1	3
		定点当たり	0.08	0.07	0.04	0.03	0.02	0.02	0.01	-	0.00	0.00	0.01
	県域	報告数	8	8	8	4	1	1	2	-	1	-	1
		定点当たり	0.11	0.11	0.11	0.06	0.01	0.01	0.03	-	0.01	-	0.01
伝染性紅斑	全国	報告数	103	173	265	299	267	216	172	131	115	4	24
		定点当たり	0.03	0.05	0.08	0.09	0.08	0.07	0.05	0.04	0.04	0.00	0.01
	全県	報告数	4	4	3	11	4	5	6	-	1	1	3
		定点当たり	0.02	0.02	0.01	0.05	0.02	0.02	0.03	-	0.00	0.00	0.01
	県域	報告数	-	1	1	2	2	-	1	-	-	-	-
		定点当たり	-	0.01	0.01	0.03	0.03	-	0.01	-	-	-	-
突発性発しん	全国	報告数	123	27	4	1	5	1	-	1	-	-	-
		定点当たり	0.04	0.01	0.00	0.00	0.00	0.00	-	0.00	-	-	-
	全県	報告数	3	2	-	-	-	-	-	-	-	-	-
		定点当たり	0.01	0.01	-	-	-	-	-	-	-	-	-
	県域	報告数	1	-	-	-	-	-	-	-	-	-	-
		定点当たり	0.01	-	-	-	-	-	-	-	-	-	-
百日咳	全国	報告数	2	1	2	3	3	4	7	3	10	-	16
		定点当たり	0.00	0.00	0.00	0.00	0.00	0.00	0.00	0.00	0.00	-	0.01
	全県	報告数	-	-	1	1	-	-	1	-	-	-	2
		定点当たり	-	-	0.00	0.00	-	-	0.00	-	-	-	0.01
	県域	報告数	-	-	-	-	-	-	-	-	-	-	1
		定点当たり	-	-	-	-	-	-	-	-	-	-	0.01
ヘルパンギーナ	全国	報告数	34	18	21	18	13	5	3	4	4	1	3
		定点当たり	0.01	0.01	0.01	0.01	0.00	0.00	0.00	0.00	0.00	0.00	0.00
	全県	報告数	5	-	-	-	1	-	-	-	-	-	-
		定点当たり	0.02	-	-	-	0.00	-	-	-	-	-	-
	県域	報告数	1	-	-	-	1	-	-	-	-	-	-
		定点当たり	0.01	-	-	-	0.01	-	-	-	-	-	-
流行性耳下腺炎	全国	報告数	153	266	328	341	242	205	157	85	152	8	40
		定点当たり	0.05	0.08	0.10	0.11	0.08	0.07	0.05	0.03	0.05	0.00	0.01
	全県	報告数	4	5	10	12	7	16	7	4	12	-	4
		定点当たり	0.02	0.02	0.05	0.06	0.03	0.08	0.03	0.02	0.06	-	0.02
	県域	報告数	2	1	4	5	2	2	2	3	3	-	1
		定点当たり	0.03	0.01	0.06	0.07	0.03	0.03	0.03	0.04	0.04	-	0.01

表2 報告数・定点当たり報告数、疾病・年齢階級別
(全県及び横浜市・川崎市・相模原市を除く県域) (その3)

2015年45週(11月02日～11月08日)

*表2は、各保健福祉事務所からの最新の報告をもとに作成しているため、国の週元データである表1および表3の数値と一致しないことがあります。

眼科定点		項目	合計	～5か月	～11か月	1歳	2	3	4	5	6	7	8
急性出血性結膜炎	全国	報告数	8	-	-	-	2	-	-	-	-	-	-
		定点当たり	0.01	-	-	-	0.00	-	-	-	-	-	-
	全県	報告数	2	-	-	-	-	-	-	-	-	-	-
定点当たり		0.04	-	-	-	-	-	-	-	-	-	-	
県域	報告数	1	-	-	-	-	-	-	-	-	-	-	
	定点当たり	0.07	-	-	-	-	-	-	-	-	-	-	
流行性角結膜炎	全国	報告数	525	1	3	21	21	20	9	11	15	16	12
		定点当たり	0.76	0.00	0.00	0.03	0.03	0.03	0.01	0.02	0.02	0.02	0.02
	全県	報告数	56	-	-	3	1	3	1	-	2	3	1
定点当たり		1.19	-	-	0.06	0.02	0.06	0.02	-	0.04	0.06	0.02	
県域	報告数	21	-	-	1	1	1	-	-	1	-	-	
	定点当たり	1.40	-	-	0.07	0.07	0.07	-	-	0.07	-	-	

基幹定点(週報)		項目	合計	0歳	1-4	5-9	10-14	15-19	20-24	25-29	30-34	35-39	40-44
細菌性髄膜炎	全国	報告数	12	2	2	3	1	-	-	-	-	-	-
		定点当たり	0.03	0.00	0.00	0.01	0.00	-	-	-	-	-	-
	全県	報告数	1	1	-	-	-	-	-	-	-	-	-
定点当たり		0.09	0.09	-	-	-	-	-	-	-	-	-	
県域	報告数	-	-	-	-	-	-	-	-	-	-	-	
	定点当たり	-	-	-	-	-	-	-	-	-	-	-	
無菌性髄膜炎	全国	報告数	19	2	-	5	-	-	1	3	-	1	2
		定点当たり	0.04	0.00	-	0.01	-	-	0.00	0.01	-	0.00	0.00
	全県	報告数	-	-	-	-	-	-	-	-	-	-	-
定点当たり		-	-	-	-	-	-	-	-	-	-	-	
県域	報告数	-	-	-	-	-	-	-	-	-	-	-	
	定点当たり	-	-	-	-	-	-	-	-	-	-	-	
マイコプラズマ肺炎	全国	報告数	321	1	92	106	67	15	5	4	4	1	7
		定点当たり	0.68	0.00	0.19	0.22	0.14	0.03	0.01	0.01	0.01	0.00	0.01
	全県	報告数	10	-	1	4	3	-	-	-	-	-	-
定点当たり		0.91	-	0.09	0.36	0.27	-	-	-	-	-	-	
県域	報告数	4	-	-	2	-	-	-	-	-	-	1	
	定点当たり	1.00	-	-	0.50	-	-	-	-	-	-	0.25	
クラミジア肺炎(オウム病を除く)	全国	報告数	4	-	-	-	1	-	1	-	2	-	-
		定点当たり	0.01	-	-	-	0.00	-	0.00	-	0.00	-	-
	全県	報告数	-	-	-	-	-	-	-	-	-	-	-
定点当たり		-	-	-	-	-	-	-	-	-	-	-	
県域	報告数	-	-	-	-	-	-	-	-	-	-	-	
	定点当たり	-	-	-	-	-	-	-	-	-	-	-	
感染性胃腸炎(ロタウイルス)	全国	報告数	33	10	18	4	-	-	-	-	1	-	-
		定点当たり	0.07	0.02	0.04	0.01	-	-	-	-	0.00	-	-
	全県	報告数	1	1	-	-	-	-	-	-	-	-	-
定点当たり		0.09	0.09	-	-	-	-	-	-	-	-	-	
県域	報告数	-	-	-	-	-	-	-	-	-	-	-	
	定点当たり	-	-	-	-	-	-	-	-	-	-	-	

眼科定点		項目	9	10-14	15-19	20-29	30-39	40-49	50-59	60-69	70歳以上
急性出血性結膜炎	全国	報告数	-	-	-	-	2	1	-	2	1
		定点当たり	-	-	-	-	0.00	0.00	-	0.00	0.00
	全県	報告数	-	-	-	-	1	-	-	-	1
定点当たり		-	-	-	-	0.02	-	-	-	0.02	
県域	報告数	-	-	-	-	-	-	-	-	1	
	定点当たり	-	-	-	-	-	-	-	-	0.07	
流行性角結膜炎	全国	報告数	9	12	19	60	122	77	37	40	20
		定点当たり	0.01	0.02	0.03	0.09	0.18	0.11	0.05	0.06	0.03
	全県	報告数	3	2	1	4	13	11	5	3	-
定点当たり		0.06	0.04	0.02	0.09	0.28	0.23	0.11	0.06	-	
県域	報告数	1	1	1	1	6	6	-	1	-	
	定点当たり	0.07	0.07	0.07	0.07	0.40	0.40	-	0.07	-	

基幹定点(週報)		項目	45-49	50-54	55-59	60-64	65-69	70歳以上
細菌性髄膜炎	全国	報告数	-	-	-	1	1	2
		定点当たり	-	-	-	0.00	0.00	0.00
	全県	報告数	-	-	-	-	-	-
定点当たり		-	-	-	-	-	-	
県域	報告数	-	-	-	-	-	-	
	定点当たり	-	-	-	-	-	-	
無菌性髄膜炎	全国	報告数	1	2	-	1	-	1
		定点当たり	0.00	0.00	-	0.00	-	0.00
	全県	報告数	-	-	-	-	-	-
定点当たり		-	-	-	-	-	-	
県域	報告数	-	-	-	-	-	-	
	定点当たり	-	-	-	-	-	-	
マイコプラズマ肺炎	全国	報告数	4	-	2	1	-	12
		定点当たり	0.01	-	0.00	0.00	-	0.03
	全県	報告数	-	-	-	-	-	1
定点当たり		-	-	-	-	-	0.09	
県域	報告数	-	-	-	-	-	1	
	定点当たり	-	-	-	-	-	0.25	
クラミジア肺炎(オウム病を除く)	全国	報告数	-	-	-	-	-	-
		定点当たり	-	-	-	-	-	-
	全県	報告数	-	-	-	-	-	-
定点当たり		-	-	-	-	-	-	
県域	報告数	-	-	-	-	-	-	
	定点当たり	-	-	-	-	-	-	
感染性胃腸炎(ロタウイルス)	全国	報告数	-	-	-	-	-	-
		定点当たり	-	-	-	-	-	-
	全県	報告数	-	-	-	-	-	-
定点当たり		-	-	-	-	-	-	
県域	報告数	-	-	-	-	-	-	
	定点当たり	-	-	-	-	-	-	

表3 5週前～今週の推移 (その1)
(全県及び横浜市・川崎市・相模原市を除く県域)

2015年45週(11月02日～11月08日)

疾病名	項目		5週前	4週前	3週前	2週前	1週前	今週
			40週	41週	42週	43週	44週	45週
			(09月28日 ～10月04 日)	(10月05日 ～10月11 日)	(10月12日 ～10月18 日)	(10月19日 ～10月25 日)	(10月26日 ～11月01 日)	(11月02日 ～11月08 日)
インフルエンザ (高病原性鳥インフル ガを除く)	全県	報告数	11	9	14	68	62	59
		定点当たり	0.03	0.03	0.04	0.22	0.20	0.19
	県域	報告数	4	3	7	33	29	23
		定点当たり	0.03	0.03	0.06	0.30	0.26	0.21
RSウイルス 感染症	全県	報告数	130	187	172	196	213	147
		定点当たり	0.64	0.91	0.83	0.97	1.07	0.72
	県域	報告数	38	60	85	63	102	59
		定点当たり	0.53	0.85	1.20	0.90	1.44	0.84
咽頭結膜熱	全県	報告数	42	28	22	48	58	55
		定点当たり	0.21	0.14	0.11	0.24	0.29	0.27
	県域	報告数	5	7	8	18	19	11
		定点当たり	0.07	0.10	0.11	0.26	0.27	0.16
A群溶血性レ ンサ球菌咽頭 炎	全県	報告数	242	294	242	365	367	380
		定点当たり	1.19	1.43	1.17	1.81	1.84	1.87
	県域	報告数	55	73	66	76	100	110
		定点当たり	0.76	1.03	0.93	1.09	1.41	1.57
感染性胃腸炎	全県	報告数	562	604	653	782	973	988
		定点当たり	2.75	2.95	3.17	3.87	4.87	4.87
	県域	報告数	194	215	214	271	309	290
		定点当たり	2.69	3.03	3.01	3.87	4.35	4.14
水痘	全県	報告数	83	81	91	85	131	124
		定点当たり	0.41	0.40	0.44	0.42	0.66	0.61
	県域	報告数	36	37	31	24	38	43
		定点当たり	0.50	0.52	0.44	0.34	0.54	0.61
手足口病	全県	報告数	623	439	274	181	149	106
		定点当たり	3.05	2.14	1.33	0.90	0.75	0.52
	県域	報告数	252	194	120	82	62	53
		定点当たり	3.50	2.73	1.69	1.17	0.87	0.76
伝染性紅斑	全県	報告数	52	32	25	47	47	42
		定点当たり	0.25	0.16	0.12	0.23	0.24	0.21
	県域	報告数	14	8	9	15	12	8
		定点当たり	0.19	0.11	0.13	0.21	0.17	0.11
突発性発しん	全県	報告数	117	107	109	96	114	110
		定点当たり	0.57	0.52	0.53	0.48	0.57	0.54
	県域	報告数	41	48	40	34	49	35
		定点当たり	0.57	0.68	0.56	0.49	0.69	0.50

表3 5週前～今週の推移 (その2)
(全県及び横浜市・川崎市・相模原市を除く県域)

2015年45週(11月02日～11月08日)

疾病名	項目		5週前	4週前	3週前	2週前	1週前	今週
			40週	41週	42週	43週	44週	45週
			(09月28日 ～10月04 日)	(10月05日 ～10月11 日)	(10月12日 ～10月18 日)	(10月19日 ～10月25 日)	(10月26日 ～11月01 日)	(11月02日 ～11月08 日)
百日咳	全県	報告数	1	2	1	3	6	7
		定点当たり	-	0.01	-	0.01	0.03	0.03
	県域	報告数	1	-	-	3	2	1
		定点当たり	0.01	-	-	0.04	0.03	0.01
ヘルパンギーナ	全県	報告数	94	65	14	20	11	7
		定点当たり	0.46	0.32	0.07	0.10	0.06	0.03
	県域	報告数	34	31	4	3	4	2
		定点当たり	0.47	0.44	0.06	0.04	0.06	0.03
流行性耳下腺炎	全県	報告数	68	74	70	74	95	83
		定点当たり	0.33	0.36	0.34	0.37	0.48	0.41
	県域	報告数	21	23	34	25	20	26
		定点当たり	0.29	0.32	0.48	0.36	0.28	0.37
急性出血性結膜炎	全県	報告数	-	1	1	-	1	2
		定点当たり	-	0.02	0.02	-	0.02	0.04
	県域	報告数	-	-	-	-	-	1
		定点当たり	-	-	-	-	-	0.07
流行性角結膜炎	全県	報告数	60	40	36	41	40	56
		定点当たり	1.25	0.98	0.84	0.89	0.89	1.19
	県域	報告数	23	24	17	15	18	21
		定点当たり	1.44	1.71	1.21	1.07	1.13	1.40
細菌性髄膜炎	全県	報告数	-	-	-	-	1	1
		定点当たり	-	-	-	-	0.11	0.09
	県域	報告数	-	-	-	-	1	-
		定点当たり	-	-	-	-	0.25	-
無菌性髄膜炎	全県	報告数	1	1	-	1	4	-
		定点当たり	0.11	0.11	-	0.09	0.44	-
	県域	報告数	-	-	-	1	1	-
		定点当たり	-	-	-	0.25	0.25	-
マイコプラズマ肺炎	全県	報告数	7	8	10	10	6	10
		定点当たり	0.78	0.89	1.00	0.91	0.67	0.91
	県域	報告数	2	2	1	-	1	4
		定点当たり	0.50	0.50	0.25	-	0.25	1.00
クラミジア肺炎 (オウム病を除く)	全県	報告数	-	-	-	-	-	-
		定点当たり	-	-	-	-	-	-
	県域	報告数	-	-	-	-	-	-
		定点当たり	-	-	-	-	-	-
感染性胃腸炎 (ロタウイルス)	全県	報告数	-	-	-	-	-	1
		定点当たり	-	-	-	-	-	0.09
	県域	報告数	-	-	-	-	-	-
		定点当たり	-	-	-	-	-	-