



神奈川県感染症発生情報（44週報）

（10月26日～11月1日）

<http://www.eiken.pref.kanagawa.jp/>



今週の注目感染症

～ 感染性胃腸炎～ 細菌、ウイルス、寄生虫などによる、嘔吐や下痢をおこす感染症の総称で、特にウイルス性の感染性胃腸炎は冬期に多く、ノロウイルスを中心に毎年、学校や入居施設などで集団発生がみられています。第44週は神奈川県の定点当たり報告数が4.87（前週3.87）と増加しており、今後の発生動向に注意してください。なお、感染性胃腸炎の患者が急増すると、その数週間後にノロウイルス食中毒の発生が増加する傾向があり、県では11月2日にノロウイルス食中毒警戒情報を発令し、警戒を呼び掛けています。外出先から帰宅後、トイレ後、調理前、食事前にはよく手を洗い、調理器具は十分に洗浄・消毒をしましょう。吐物・排泄物などの処理は直接触れないようにし、石けんを使ってよく手を洗いましょう。二枚貝が感染源になることがあるので、二枚貝の取扱いには十分注意し、中心部まで加熱調理（85～90で90秒以上）して食べましょう。

今週の全数把握対象疾患

（当該週の国による集計及び各保健福祉事務所からの報告をもとに期日を決めて集計しているため、集計数が前後することがあります。）

分類	対象疾患	内訳				神奈川県
		県域	横浜市	川崎市	相模原市	
二類	結核	8	5	3	1	17
三類	細菌性赤痢		1			1
	腸管出血性大腸菌感染症		1	3		4
四類	E型肝炎		1			1
	デング熱		1			1
	レジオネラ症	1	1			2
五類	アメーバ赤痢		1			1
	カルバペネム耐性腸内細菌科細菌感染症		1			1
	劇症型溶血性レンサ球菌感染症		1			1
	後天性免疫不全症候群			1	1	2
	侵襲性肺炎球菌感染症		1			1
	梅毒	1	3	1	1	6

全数把握対象疾患情報

- 結核17例：年齢群は1歳未満2例、10歳代1例、30歳代1例、40歳代1例、50歳代1例、60歳代2例、70歳代5例、80歳代3例、90歳代1例、病型は肺結核10例、リンパ節結核2例、結核性腹膜炎1例、無症状病原体保有者4例
- 細菌性赤痢1例：年齢群は20歳代、菌種は*S. sonnei*、推定感染経路は経口感染、推定感染地域はインド
- 腸管出血性大腸菌感染症4例（有症状者3例、無症状病原体保有者1例）：年齢群は10歳代1例、30歳代1例、50歳代1例、70歳代1例、血清型・毒素型はO91 VT1 1例、O157 VT1VT2 1例、O157 VT1 1例、O157 毒素型不明1例、推定感染地域は神奈川県2例、都道府県不明2例
- E型肝炎1例：年齢群は50歳代、推定感染経路は不明、推定感染地域は都道府県不明
- デング熱1例：年齢群は30歳代、病型はデング熱、推定感染地域はインドネシア共和国
- レジオネラ症2例：年齢群は40歳代1例、60歳代1例、病型は肺炎型2例、推定感染経路は塵埃感染1例、不明1例、推定感染地域は神奈川県2例
- アメーバ赤痢1例：年齢群は60歳代、病型は腸管アメーバ症、推定感染経路は不明、推定感染地域は東京都
- カルバペネム耐性腸内細菌科細菌感染症1例：年齢群は80歳代、菌種は*Enterobacter cloacae*、感染経路は以前からの保菌（胆管）、感染地域は神奈川県
- 劇症型溶血性レンサ球菌感染症1例：年齢群は80歳代、推定感染経路は不明、感染地域は神奈川県
- 後天性免疫不全症候群2例：年齢群は30歳代1例、70歳代1例、病型はAIDS2例、推定感染経路は同性間性的接触1例、不明1例、推定感染地域は日本国内1例、不明1例
- 侵襲性肺炎球菌感染症1例：年齢群は70歳代、推定感染地域は神奈川県、ワクチン接種歴は接種なし
- 梅毒6例：年齢群は20歳代1例、40歳代4例、60歳代1例、病型は早期顕症梅毒 期3例、早期顕症梅毒 期1例、無症状病原体保有者2例、推定感染経路は性的接触6例、推定感染地域は神奈川県5例、都道府県不明1例

今週の定点把握対象疾患

- インフルエンザの定点当たりの報告数は、茅ヶ崎保健福祉事務所管内（2.00）で多くなっています。
- RSウイルス感染症の定点当たりの報告数は、厚木保健福祉事務所管内（4.00）、鎌倉保健福祉事務所管内（3.67）、厚木保健福祉事務所大和センター管内（1.60）、川崎市（1.27）、小田原保健福祉事務所管内（1.00）で多くなっています。

神奈川県感染症情報センター

神奈川県衛生研究所 企画情報部 衛生情報課

TEL:0467-83-4400(代表)

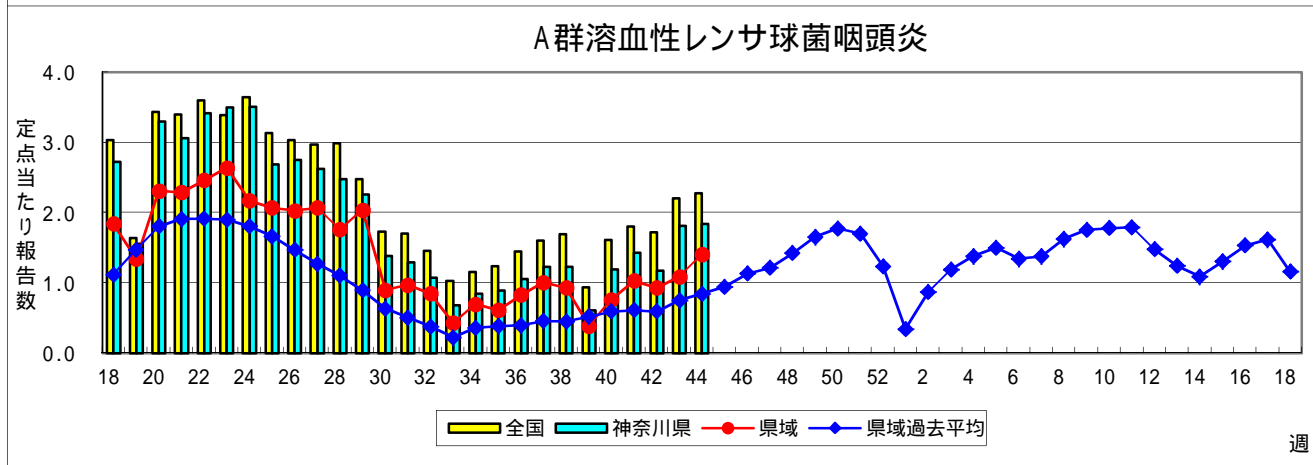
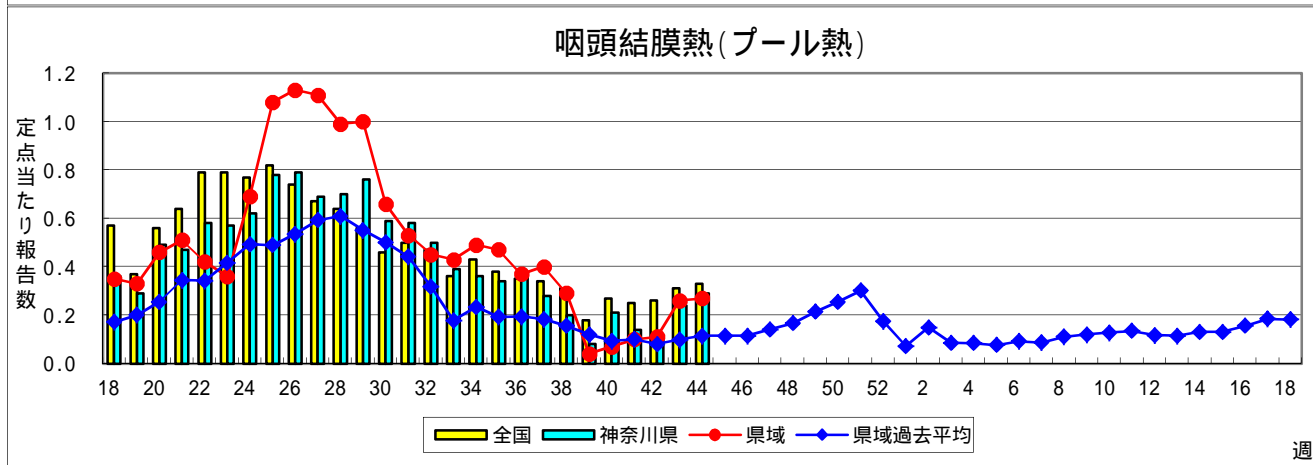
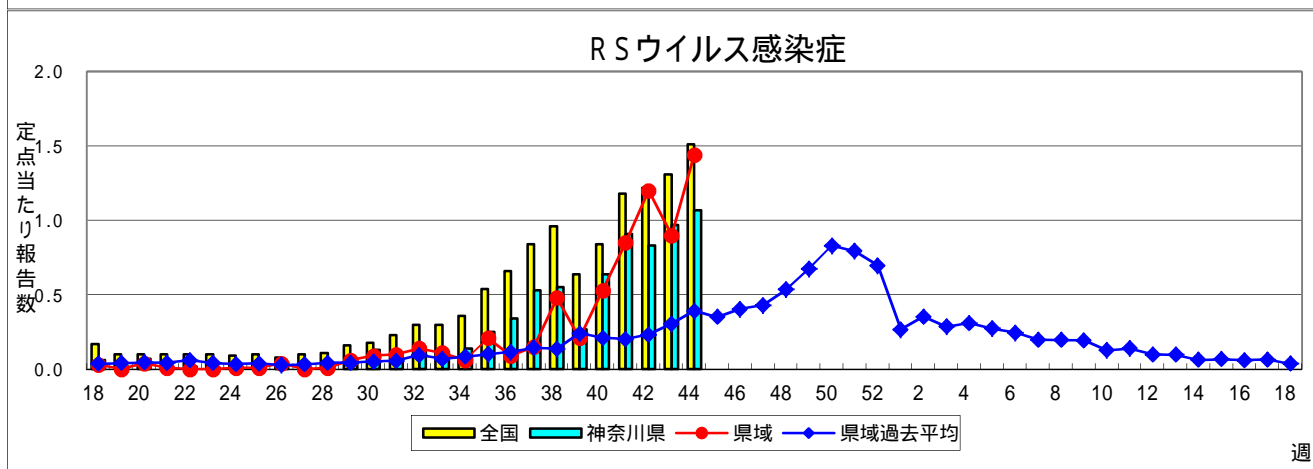
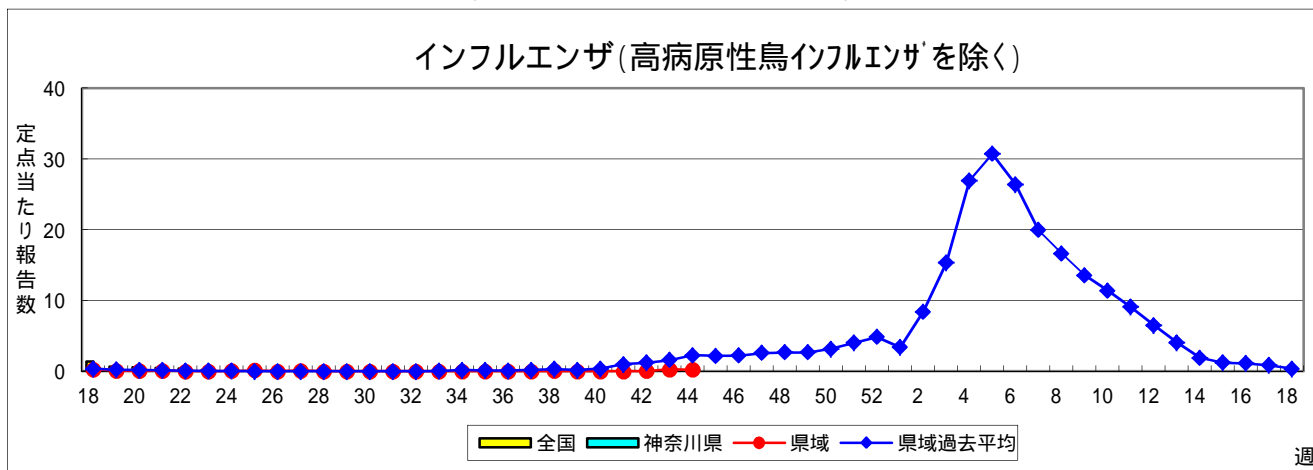
FAX:0467-89-5211(企画情報部)

感染症発生動向調査事業は「感染症の予防及び感染症の患者に対する医療に関する法律」によって行われています。

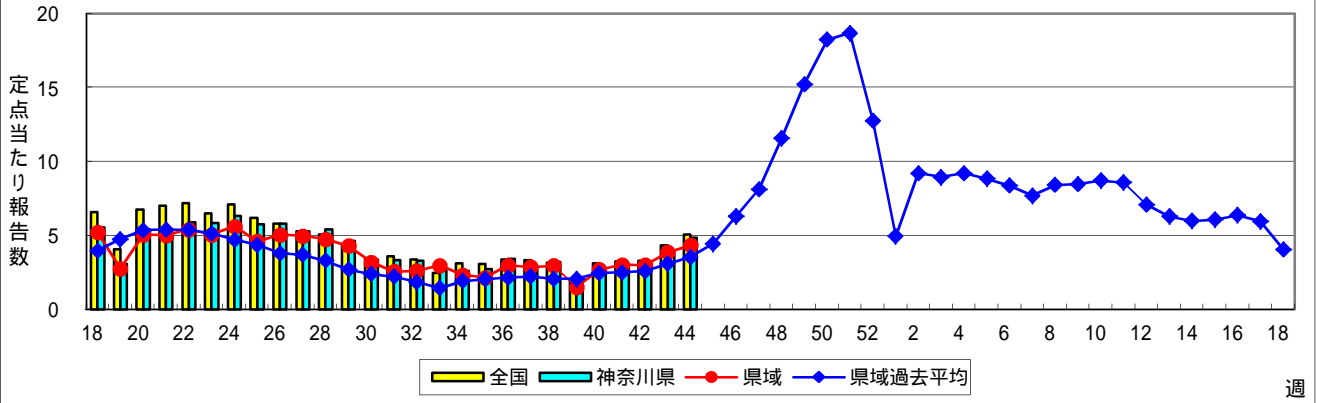
* 県域とは、神奈川県内の市町村のうち横浜市、川崎市、相模原市を除いた地域です。

感染症発生動向調査:週報対象疾患の時系列グラフ

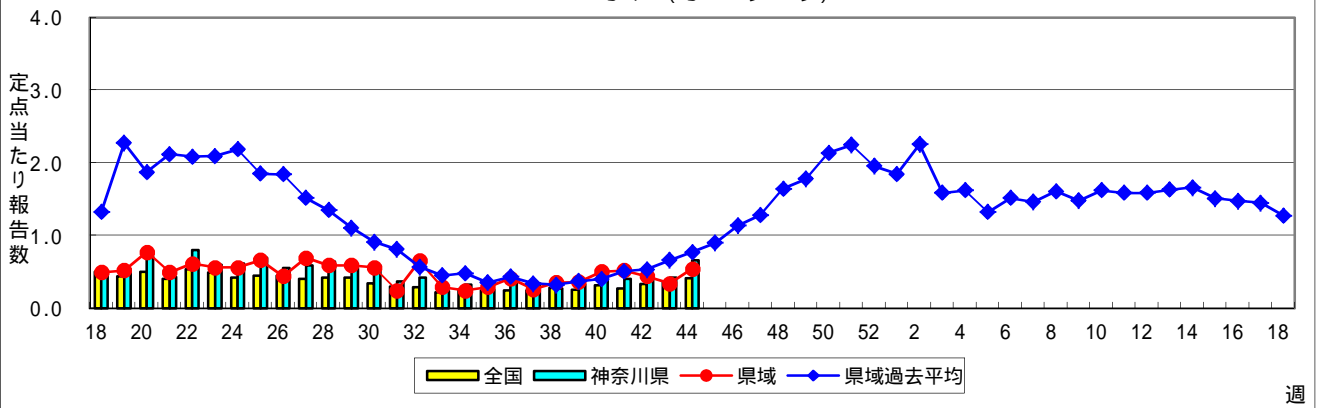
疾患名の括弧書きは、一般名称であり、正式名称ではありません。
 神奈川県&県域(横浜市・川崎市・相模原市を除く)のデータです。



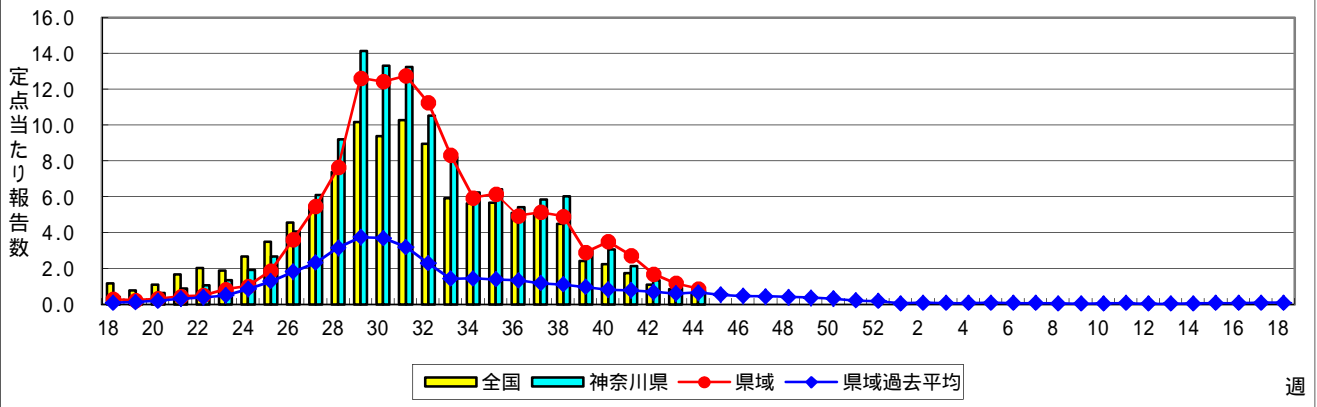
感染性胃腸炎



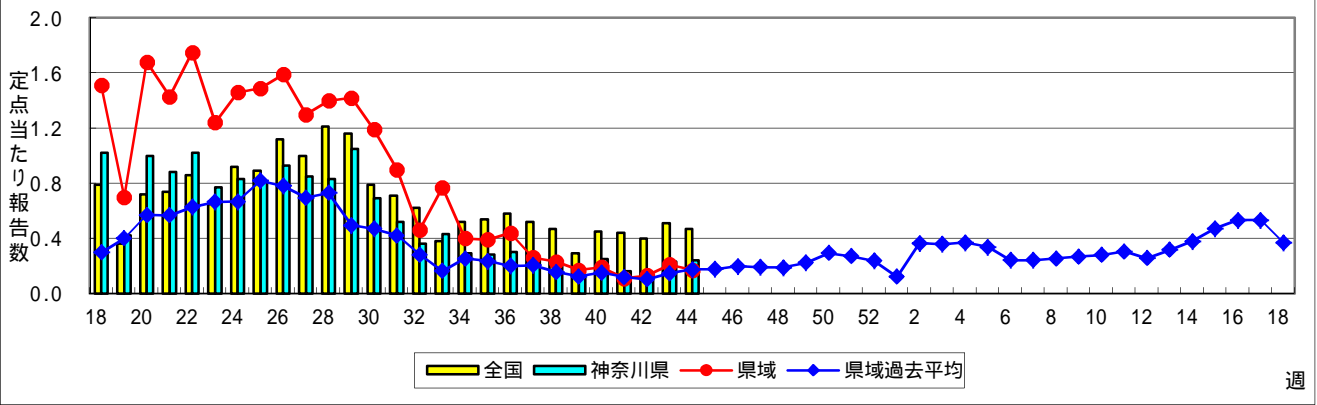
水痘(水ぼうそう)



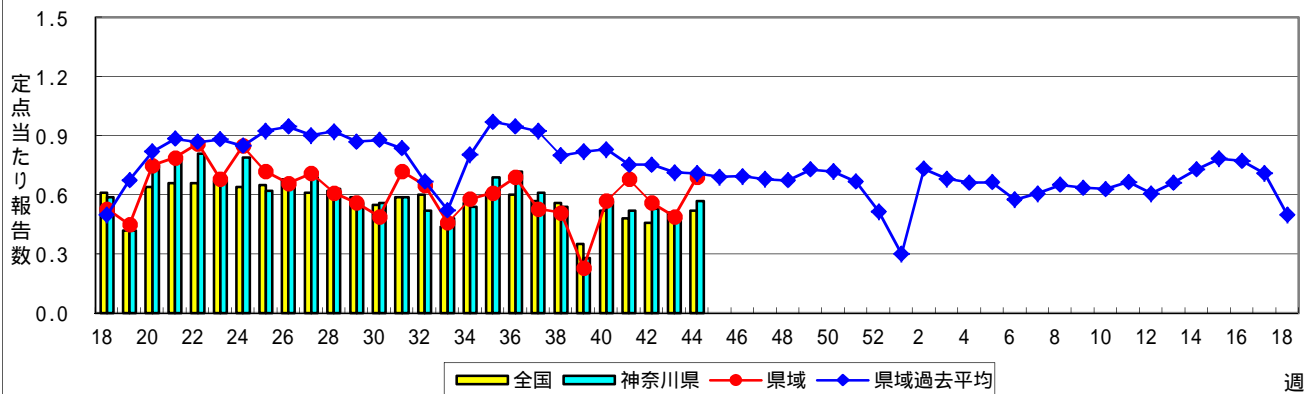
手足口病



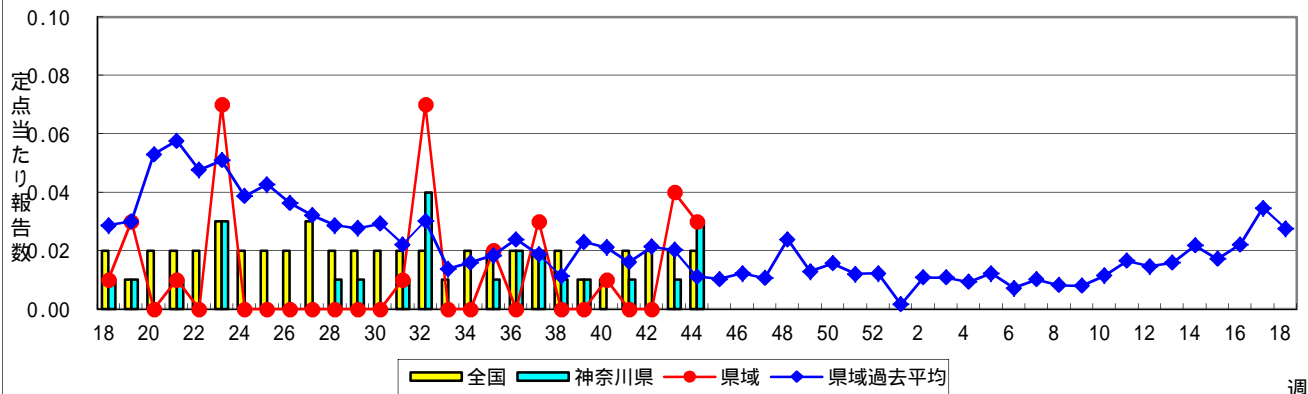
伝染性紅斑(リンゴ病)



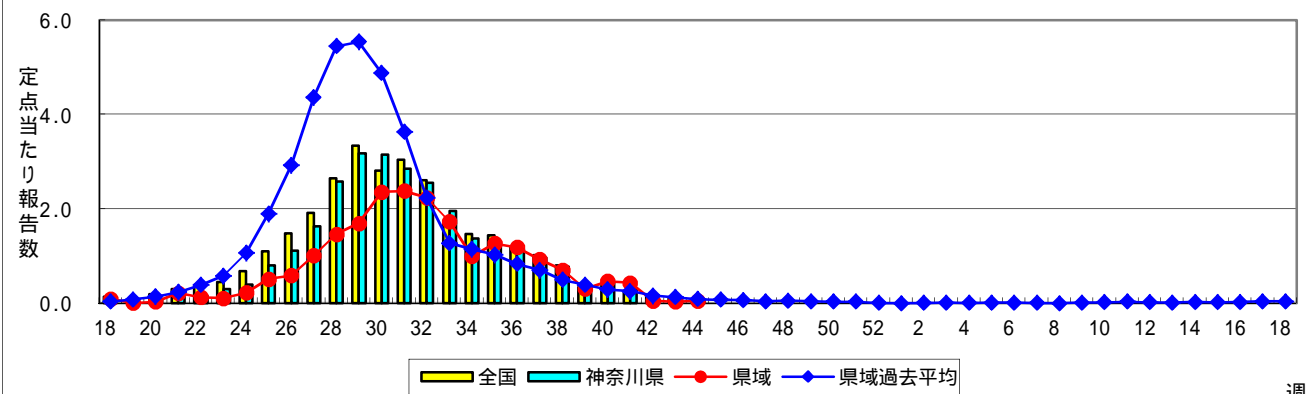
突発性発しん



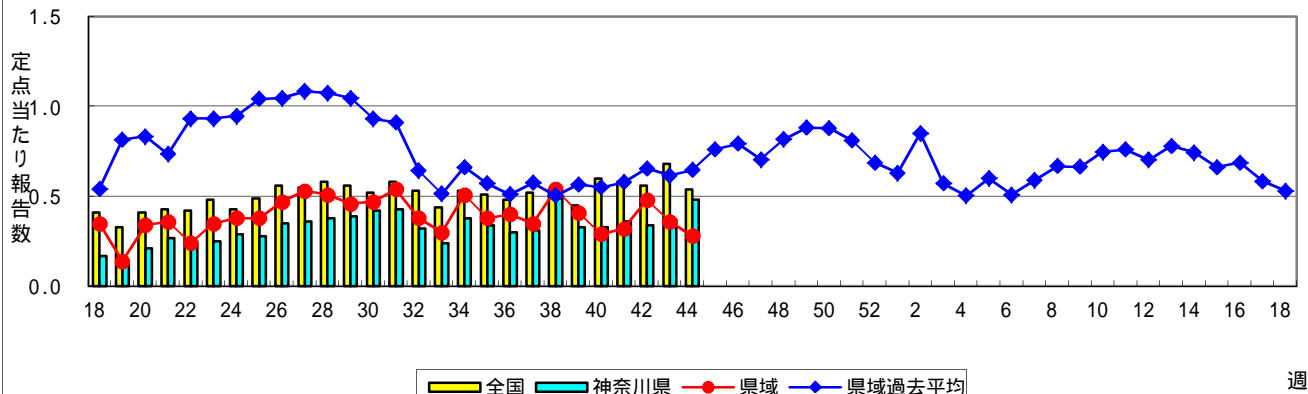
百日咳



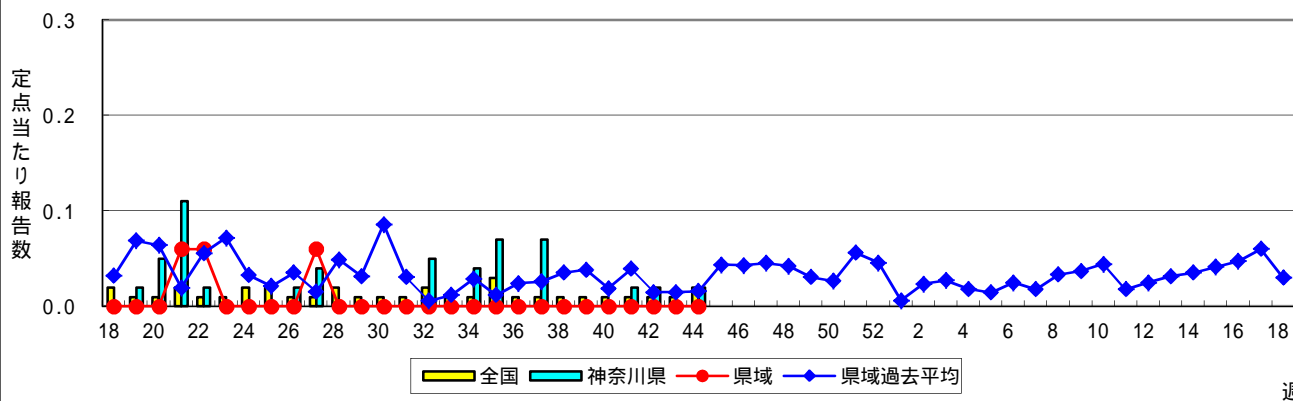
ヘルパンギーナ



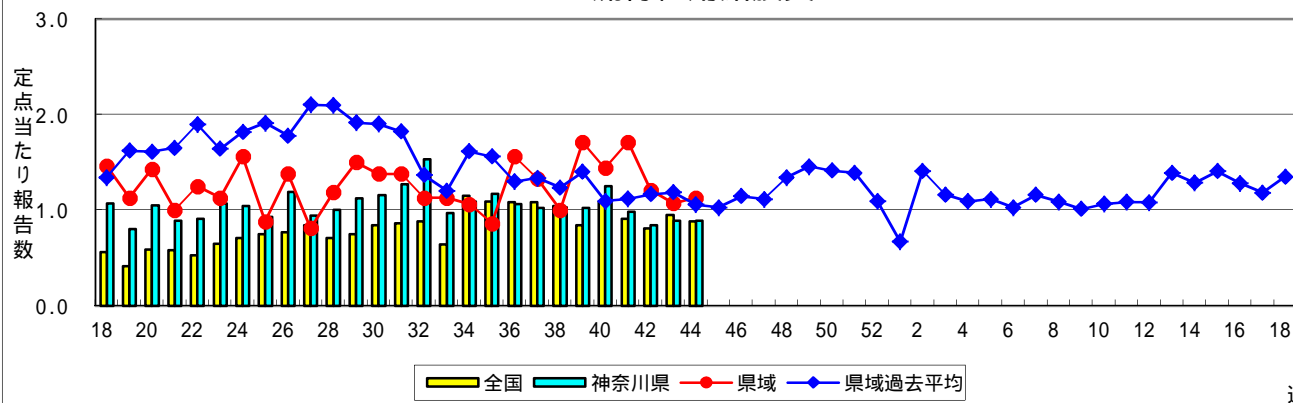
流行性耳下腺炎(おたふくかぜ)



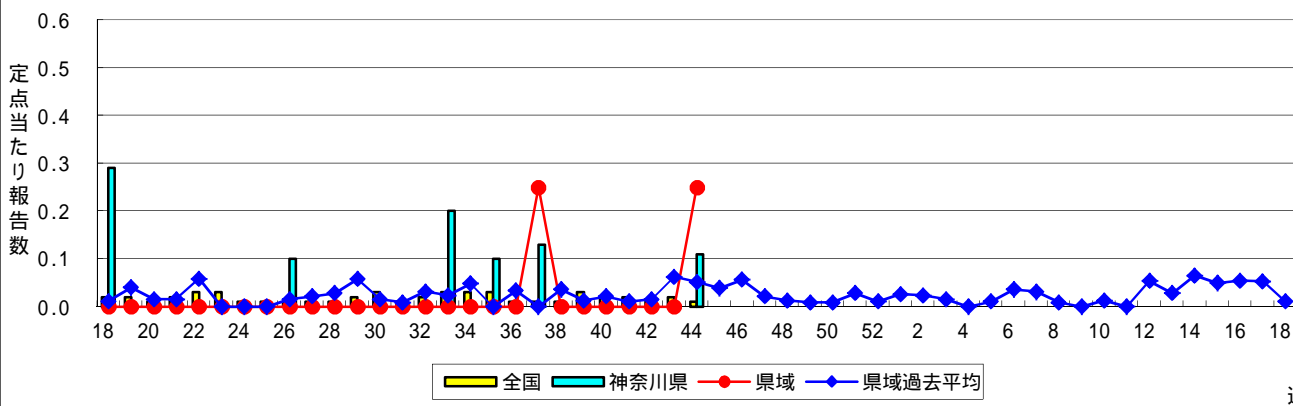
急性出血性結膜炎



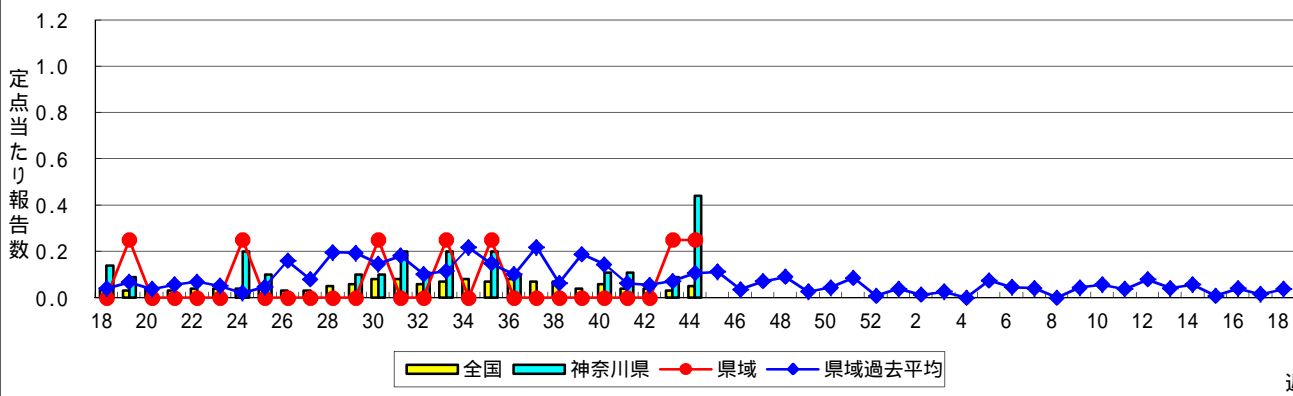
流行性角結膜炎



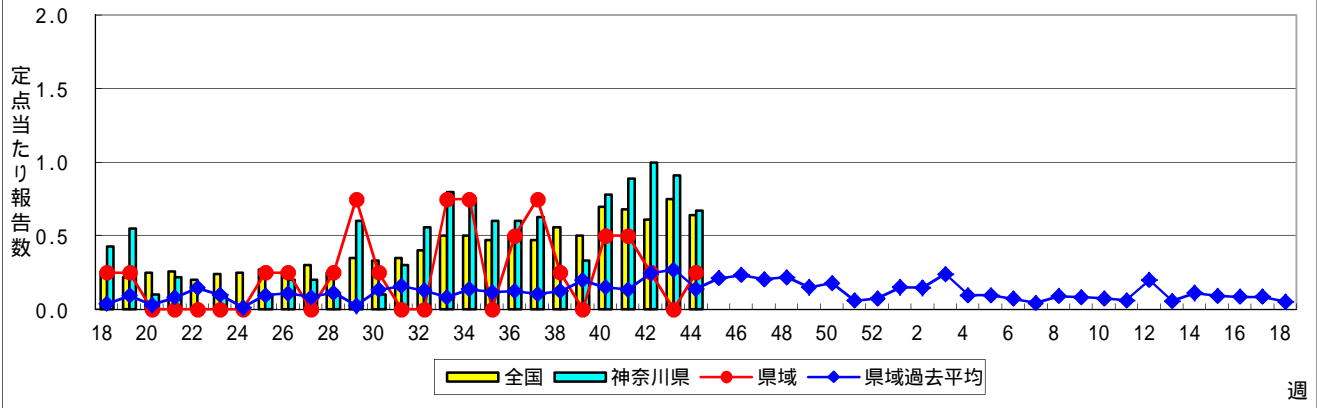
細菌性髄膜炎



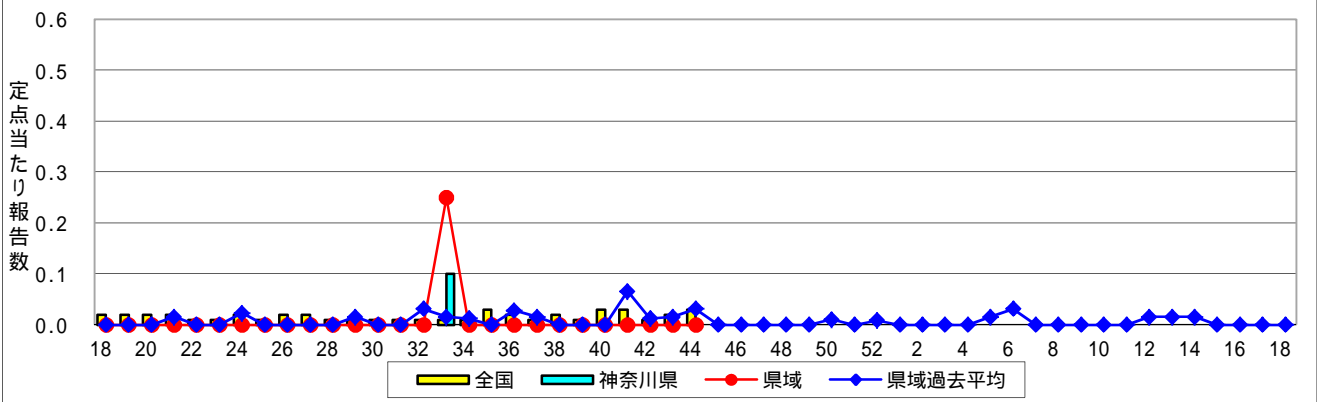
無菌性髄膜炎



マイコプラズマ肺炎



クラミジア肺炎(オウム病を除く)



感染性胃腸炎(ロタウイルス)

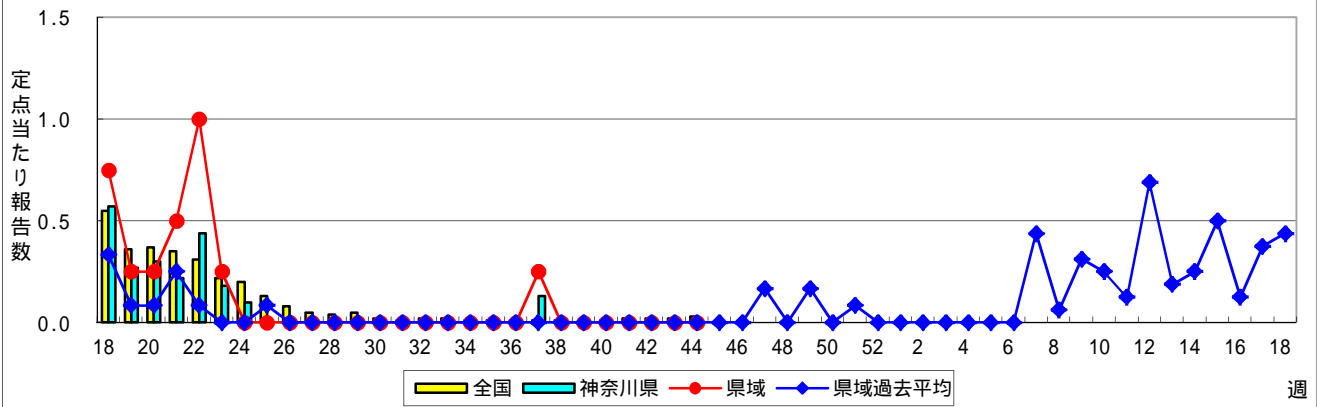


表1 報告数・定点当たり報告数 疾病、政令市・保健所別 (その1)

2015年44週(10月26日～11月01日)

神奈川県	インフルエンザ (高病原性鳥インフルエンザを除く)		RSウイルス感染症		咽頭結膜熱		A群溶血性レンサ球菌咽頭炎		感染性胃腸炎	
	報告数	定点当たり	報告数	定点当たり	報告数	定点当たり	報告数	定点当たり	報告数	定点当たり
全県	62	0.20	213	1.07	58	0.29	367	1.84	973	4.87
横浜市	27	0.22	64	0.77	32	0.39	139	1.67	385	4.64
川崎市	5	0.09	42	1.27	6	0.18	101	3.06	217	6.58
相模原市	1	0.05	5	0.38	1	0.08	27	2.08	62	4.77
県域 (横浜市、川崎市、相模原市を除く)	29	0.26	102	1.44	19	0.27	100	1.41	309	4.35
横須賀市	-	-	2	0.22	1	0.11	2	0.22	37	4.11
藤沢市	5	0.36	8	0.89	-	-	8	0.89	32	3.56
平塚	-	-	2	0.29	1	0.14	7	1.00	13	1.86
平塚 秦野センター	-	-	4	0.67	1	0.17	9	1.50	34	5.67
鎌倉	3	0.30	22	3.67	-	-	18	3.00	44	7.33
鎌倉 三崎センター	-	-	-	-	5	2.50	6	3.00	2	1.00
小田原	-	-	6	1.00	5	0.83	6	1.00	15	2.50
小田原 足柄上センター	-	-	-	-	2	0.67	2	0.67	2	0.67
厚木	1	0.06	44	4.00	3	0.27	27	2.45	87	7.91
厚木 大和センター	-	-	8	1.60	1	0.20	9	1.80	29	5.80
茅ヶ崎	20	2.00	6	0.86	-	-	6	0.86	14	2.00

神奈川県	水痘		手足口病		伝染性紅斑		突発性発しん		百日咳	
	報告数	定点当たり	報告数	定点当たり	報告数	定点当たり	報告数	定点当たり	報告数	定点当たり
全県	131	0.66	149	0.75	47	0.24	114	0.57	6	0.03
横浜市	53	0.64	56	0.67	12	0.14	40	0.48	1	0.01
川崎市	34	1.03	21	0.64	18	0.55	17	0.52	3	0.09
相模原市	6	0.46	10	0.77	5	0.38	8	0.62	-	-
県域 (横浜市、川崎市、相模原市を除く)	38	0.54	62	0.87	12	0.17	49	0.69	2	0.03
横須賀市	7	0.78	8	0.89	2	0.22	4	0.44	-	-
藤沢市	4	0.44	6	0.67	1	0.11	6	0.67	-	-
平塚	4	0.57	1	0.14	-	-	3	0.43	-	-
平塚 秦野センター	1	0.17	6	1.00	3	0.50	6	1.00	-	-
鎌倉	2	0.33	12	2.00	2	0.33	4	0.67	-	-
鎌倉 三崎センター	2	1.00	1	0.50	-	-	1	0.50	-	-
小田原	3	0.50	7	1.17	1	0.17	2	0.33	2	0.33
小田原 足柄上センター	1	0.33	1	0.33	-	-	3	1.00	-	-
厚木	7	0.64	17	1.55	2	0.18	11	1.00	-	-
厚木 大和センター	3	0.60	2	0.40	-	-	4	0.80	-	-
茅ヶ崎	4	0.57	1	0.14	1	0.14	5	0.71	-	-

神奈川県	ヘルパンギーナ		流行性耳下腺炎		急性出血性結膜炎		流行性角結膜炎		細菌性髄膜炎	
	報告数	定点当たり	報告数	定点当たり	報告数	定点当たり	報告数	定点当たり	報告数	定点当たり
全県	11	0.06	95	0.48	1	0.02	40	0.89	1	0.11
横浜市	5	0.06	63	0.76	1	-	10	0.53	-	-
川崎市	1	0.03	10	0.30	-	-	7	1.00	-	-
相模原市	1	0.08	2	0.15	-	-	5	1.67	-	-
県域 (横浜市、川崎市、相模原市を除く)	4	0.06	20	0.28	-	-	18	1.13	1	0.25
横須賀市	1	0.11	2	0.22	-	-	3	1.50	1	1.00
藤沢市	-	-	3	0.33	-	-	2	1.00	-	-
平塚	-	-	-	-	-	-	1	0.50	-	-
平塚 秦野センター	3	0.50	-	-	-	-	-	-
鎌倉	-	-	9	1.50	-	-	-	-
鎌倉 三崎センター	-	-	1	0.50
小田原	-	-	3	0.50	-	-	-	-
小田原 足柄上センター	-	-	-	-
厚木	-	-	1	0.09	-	-	12	4.00	-	-
厚木 大和センター	-	-	1	0.20	-	-	-	-
茅ヶ崎	-	-	-	-	-	-	-	-

表2 報告数・定点当たり報告数、疾病・年齢階級別
(全県及び横浜市・川崎市・相模原市を除く県域) (その1)

2015年44週(10月26日～11月01日)

*表2は、各保健福祉事務所からの最新の報告をもとに作成しているため、国の還元データである表1および表3の数値と一致しないことがあります。

インフルエンザ定点		項目	合計	～5か月	～11か月	1歳	2	3	4	5	6	7	8
インフルエンザ (高病原性鳥インフルエンザを除く)	全国	報告数	533	3	4	23	19	20	28	36	26	24	15
		定点当たり	0.11	0.00	0.00	0.00	0.00	0.00	0.01	0.01	0.01	0.00	0.00
	全県	報告数	62	1	-	1	3	4	4	7	9	6	4
		定点当たり	0.20	0.00	-	0.00	0.01	0.01	0.01	0.02	0.03	0.02	0.01
	県域	報告数	29	1	-	1	1	1	1	5	4	4	2
		定点当たり	0.26	0.01	-	0.01	0.01	0.01	0.01	0.04	0.04	0.04	0.02

小児科定点		項目	合計	～5か月	～11か月	1歳	2	3	4	5	6	7	8
RSウイルス 感染症	全国	報告数	4,740	655	966	1,762	741	349	184	49	17	3	4
		定点当たり	1.51	0.21	0.31	0.56	0.24	0.11	0.06	0.02	0.01	0.00	0.00
	全県	報告数	213	33	58	62	33	11	14	1	1	-	-
		定点当たり	1.07	0.17	0.29	0.31	0.17	0.06	0.07	0.01	0.01	-	-
	県域	報告数	102	14	23	32	17	3	11	1	1	-	-
		定点当たり	1.44	0.20	0.32	0.45	0.24	0.04	0.15	0.01	0.01	-	-
咽頭結膜熱	全国	報告数	1,053	7	59	222	178	143	143	106	65	29	29
		定点当たり	0.33	0.00	0.02	0.07	0.06	0.05	0.05	0.03	0.02	0.01	0.01
	全県	報告数	58	-	2	13	13	3	10	6	3	2	-
		定点当たり	0.29	-	0.01	0.07	0.07	0.02	0.05	0.03	0.02	0.01	-
	県域	報告数	19	-	1	1	3	-	4	5	2	-	-
		定点当たり	0.27	-	0.01	0.01	0.04	-	0.06	0.07	0.03	-	-
A群溶血性レンサ球菌咽頭炎	全国	報告数	7,158	6	34	189	338	591	869	993	943	806	595
		定点当たり	2.28	0.00	0.01	0.06	0.11	0.19	0.28	0.32	0.30	0.26	0.19
	全県	報告数	367	-	-	4	11	19	57	54	52	56	29
		定点当たり	1.84	-	-	0.02	0.06	0.10	0.29	0.27	0.26	0.28	0.15
	県域	報告数	100	-	-	-	-	4	18	15	12	16	6
		定点当たり	1.41	-	-	-	-	0.06	0.25	0.21	0.17	0.23	0.08
感染性胃腸炎	全国	報告数	15,919	213	1,120	2,606	1,848	1,603	1,528	1,292	952	761	611
		定点当たり	5.06	0.07	0.36	0.83	0.59	0.51	0.49	0.41	0.30	0.24	0.19
	全県	報告数	973	6	62	119	112	99	100	97	48	63	45
		定点当たり	4.87	0.03	0.31	0.60	0.56	0.50	0.50	0.49	0.24	0.32	0.23
	県域	報告数	309	2	12	30	33	26	33	36	21	22	18
		定点当たり	4.35	0.03	0.17	0.42	0.46	0.37	0.46	0.51	0.30	0.31	0.25
水痘	全国	報告数	1,288	13	63	122	133	147	206	168	164	103	60
		定点当たり	0.41	0.00	0.02	0.04	0.04	0.05	0.07	0.05	0.05	0.03	0.02
	全県	報告数	131	1	4	12	10	17	24	16	23	9	6
		定点当たり	0.66	0.01	0.02	0.06	0.05	0.09	0.12	0.08	0.12	0.05	0.03
	県域	報告数	38	1	-	2	2	5	4	6	8	2	3
		定点当たり	0.54	0.01	-	0.03	0.03	0.07	0.06	0.08	0.11	0.03	0.04

インフルエンザ定点		項目	9	10-14	15-19	20-29	30-39	40-49	50-59	60-69	70-79	80歳以上
インフルエンザ (高病原性鳥インフルエンザを除く)	全国	報告数	27	85	27	27	56	36	20	17	14	26
		定点当たり	0.01	0.02	0.01	0.01	0.01	0.01	0.00	0.00	0.00	0.01
	全県	報告数	3	3	2	2	7	5	1	-	-	-
		定点当たり	0.01	0.01	0.01	0.01	0.02	0.02	0.00	-	-	-
	県域	報告数	1	1	-	-	5	2	-	-	-	-
		定点当たり	0.01	0.01	-	-	0.04	0.02	-	-	-	-

小児科定点		項目	9	10-14	15-19	20歳以上
RSウイルス 感染症	全国	報告数	1	6	1	2
		定点当たり	0.00	0.00	0.00	0.00
	全県	報告数	-	-	-	-
		定点当たり	-	-	-	-
	県域	報告数	-	-	-	-
		定点当たり	-	-	-	-
咽頭結膜熱	全国	報告数	22	24	2	24
		定点当たり	0.01	0.01	0.00	0.01
	全県	報告数	3	1	-	2
		定点当たり	0.02	0.01	-	0.01
	県域	報告数	1	1	-	1
		定点当たり	0.01	0.01	-	0.01
A群溶血性レンサ球菌咽頭炎	全国	報告数	465	912	81	336
		定点当たり	0.15	0.29	0.03	0.11
	全県	報告数	31	33	3	18
		定点当たり	0.16	0.17	0.02	0.09
	県域	報告数	8	13	1	7
		定点当たり	0.11	0.18	0.01	0.10
感染性胃腸炎	全国	報告数	513	1,342	275	1,255
		定点当たり	0.16	0.43	0.09	0.40
	全県	報告数	27	79	13	103
		定点当たり	0.14	0.40	0.07	0.52
	県域	報告数	9	31	2	34
		定点当たり	0.13	0.44	0.03	0.48
水痘	全国	報告数	32	62	7	8
		定点当たり	0.01	0.02	0.00	0.00
	全県	報告数	2	4	3	-
		定点当たり	0.01	0.02	0.02	-
	県域	報告数	2	2	1	-
		定点当たり	0.03	0.03	0.01	-

表2 報告数・定点当たり報告数、疾病・年齢階級別
(全県及び横浜市・川崎市・相模原市を除く県域) (その2)

2015年44週(10月26日～11月01日)

*表2は、各保健福祉事務所からの最新の報告をもとに作成しているため、国の還元データである表1および表3の数値と一致しないことがあります。

小児科定点	項目	合計	～5か月	～11か月	1歳	
手足口病	全国	報告数	2,020	7	167	658
		定点当たり	0.64	0.00	0.05	0.21
	全県	報告数	149	-	11	35
		定点当たり	0.75	-	0.06	0.18
	県域	報告数	62	-	3	15
		定点当たり	0.87	-	0.04	0.21
伝染性紅斑	全国	報告数	1,468	1	14	72
		定点当たり	0.47	0.00	0.00	0.02
	全県	報告数	47	-	2	4
		定点当たり	0.24	-	0.01	0.02
	県域	報告数	12	-	-	2
		定点当たり	0.17	-	-	0.03
突発性発しん	全国	報告数	1,632	35	582	823
		定点当たり	0.52	0.01	0.18	0.26
	全県	報告数	114	-	35	65
		定点当たり	0.57	-	0.18	0.33
	県域	報告数	49	-	19	26
		定点当たり	0.69	-	0.27	0.37
百日咳	全国	報告数	56	4	1	2
		定点当たり	0.02	0.00	0.00	0.00
	全県	報告数	6	-	-	1
		定点当たり	0.03	-	-	0.01
	県域	報告数	2	-	-	-
		定点当たり	0.03	-	-	-
ヘルパンギーナ	全国	報告数	310	6	34	89
		定点当たり	0.10	0.00	0.01	0.03
	全県	報告数	11	-	-	2
		定点当たり	0.06	-	-	0.01
	県域	報告数	4	-	-	-
		定点当たり	0.06	-	-	-
流行性耳下腺炎	全国	報告数	1,713	-	6	61
		定点当たり	0.54	-	0.00	0.02
	全県	報告数	95	-	-	2
		定点当たり	0.48	-	-	0.01
	県域	報告数	20	-	-	-
		定点当たり	0.28	-	-	-

小児科定点	項目	2	3	4	5	6	7	8	9	10-14	15-19	20歳以上	
手足口病	全国	報告数	422	240	186	112	68	39	24	15	52	5	25
		定点当たり	0.13	0.08	0.06	0.04	0.02	0.01	0.01	0.00	0.02	0.00	0.01
	全県	報告数	30	21	13	11	9	2	2	2	10	-	3
		定点当たり	0.15	0.11	0.07	0.06	0.05	0.01	0.01	0.01	0.05	-	0.02
	県域	報告数	15	8	5	7	2	1	1	1	3	-	1
		定点当たり	0.21	0.11	0.07	0.10	0.03	0.01	0.01	0.01	0.04	-	0.01
伝染性紅斑	全国	報告数	88	193	229	249	205	127	119	66	88	2	15
		定点当たり	0.03	0.06	0.07	0.08	0.07	0.04	0.04	0.02	0.03	0.00	0.00
	全県	報告数	3	8	7	7	9	2	1	2	10	-	3
		定点当たり	0.02	0.04	0.04	0.04	0.05	0.01	0.01	0.01	0.05	-	0.02
	県域	報告数	1	3	2	1	2	-	-	1	-	-	-
		定点当たり	0.01	0.04	0.03	0.01	0.03	-	-	0.01	-	-	-
突発性発しん	全国	報告数	140	38	9	4	1	-	-	-	-	-	-
		定点当たり	0.04	0.01	0.00	0.00	0.00	-	-	-	-	-	-
	全県	報告数	13	-	-	1	-	-	-	-	-	-	-
		定点当たり	0.07	-	-	0.01	-	-	-	-	-	-	-
	県域	報告数	4	-	-	-	-	-	-	-	-	-	-
		定点当たり	0.06	-	-	-	-	-	-	-	-	-	-
百日咳	全国	報告数	3	1	2	-	1	4	-	4	6	2	26
		定点当たり	0.00	0.00	0.00	-	0.00	0.00	-	0.00	0.00	0.00	0.01
	全県	報告数	-	-	-	-	-	-	-	-	-	-	5
		定点当たり	-	-	-	-	-	-	-	-	-	-	0.03
	県域	報告数	-	-	-	-	-	-	-	-	-	-	2
		定点当たり	-	-	-	-	-	-	-	-	-	-	0.03
ヘルパンギーナ	全国	報告数	59	32	29	22	12	7	6	1	8	-	5
		定点当たり	0.02	0.01	0.01	0.01	0.00	0.00	0.00	0.00	0.00	0.00	-
	全県	報告数	2	-	3	1	2	-	-	1	-	-	-
		定点当たり	0.01	-	0.02	0.01	0.01	-	-	0.01	-	-	-
	県域	報告数	-	-	2	-	1	-	-	1	-	-	-
		定点当たり	-	-	0.03	-	0.01	-	-	0.01	-	-	-
流行性耳下腺炎	全国	報告数	107	211	244	271	238	197	131	88	121	7	31
		定点当たり	0.03	0.07	0.08	0.09	0.08	0.06	0.04	0.03	0.04	0.00	0.01
	全県	報告数	1	13	8	16	14	11	11	8	11	-	-
		定点当たり	0.01	0.07	0.04	0.08	0.07	0.06	0.06	0.04	0.06	-	-
	県域	報告数	1	2	1	4	4	3	1	-	4	-	-
		定点当たり	0.01	0.03	0.01	0.06	0.06	0.04	0.01	-	0.06	-	-

表2 報告数・定点当たり報告数、疾病・年齢階級別
(全県及び横浜市・川崎市・相模原市を除く県域) (その3)

2015年44週(10月26日～11月01日)

*表2は、各保健福祉事務所からの最新の報告をもとに作成しているため、国の還元データである表1および表3の数値と一致しないことがあります。

眼科定点		項目	合計	～5か月	～11か月	1歳	2	3	4	5	6	7	8
急性出血性結膜炎	全国	報告数	13	-	-	-	1	1	-	2	-	-	-
		定点当たり	0.02	-	-	-	0.00	0.00	-	0.00	-	-	-
	全県	報告数	1	-	-	-	-	-	-	-	-	-	-
流行性角結膜炎	全国	報告数	607	5	12	30	26	14	22	18	6	9	9
		定点当たり	0.88	0.01	0.02	0.04	0.04	0.02	0.03	0.03	0.01	0.01	0.01
	全県	報告数	40	2	1	-	-	1	-	3	-	1	-
眼科定点	全県	報告数	18	-	1	-	-	-	-	1	-	-	-
		定点当たり	1.13	-	0.06	-	-	-	-	0.06	-	-	-

基幹定点(週報)		項目	合計	0歳	1-4	5-9	10-14	15-19	20-24	25-29	30-34	35-39	40-44
細菌性髄膜炎	全国	報告数	6	-	-	-	-	-	-	-	1	-	1
		定点当たり	0.01	-	-	-	-	-	-	-	0.00	-	0.00
	全県	報告数	1	-	-	-	-	-	-	-	-	-	-
無菌性髄膜炎	全国	報告数	23	4	1	4	2	1	-	1	3	1	1
		定点当たり	0.05	0.01	0.00	0.01	0.00	0.00	-	0.00	0.01	0.00	0.00
	全県	報告数	4	-	-	-	1	-	-	1	1	-	-
マイコプラズマ肺炎	全国	報告数	304	1	89	94	69	13	4	5	4	2	2
		定点当たり	0.64	0.00	0.19	0.20	0.15	0.03	0.01	0.01	0.01	0.00	0.00
	全県	報告数	6	-	1	2	2	-	-	-	-	-	1
クラミジア肺炎(オウム病を除く)	全国	報告数	13	-	1	3	-	1	2	-	-	-	1
		定点当たり	0.03	-	0.00	0.01	-	0.00	0.00	-	-	-	0.00
	全県	報告数	-	-	-	-	-	-	-	-	-	-	-
感染性胃腸炎(ロタウイルス)	全国	報告数	12	5	6	1	-	-	-	-	-	-	-
		定点当たり	0.03	0.01	0.01	0.00	-	-	-	-	-	-	-
	全県	報告数	-	-	-	-	-	-	-	-	-	-	-

眼科定点		項目	9	10-14	15-19	20-29	30-39	40-49	50-59	60-69	70歳以上
急性出血性結膜炎	全国	報告数	-	-	-	1	1	2	2	2	1
		定点当たり	-	-	-	0.00	0.00	0.00	0.00	0.00	0.00
	全県	報告数	-	-	-	1	-	-	-	-	-
流行性角結膜炎	全国	報告数	7	23	16	89	124	75	48	48	26
		定点当たり	0.01	0.03	0.02	0.13	0.18	0.11	0.07	0.07	0.04
	全県	報告数	1	2	1	4	8	6	5	4	1
眼科定点	全県	報告数	1	1	-	1	3	4	1	4	1
		定点当たり	0.06	0.06	-	0.06	0.19	0.25	0.06	0.25	0.06

基幹定点(週報)		項目	45-49	50-54	55-59	60-64	65-69	70歳以上
細菌性髄膜炎	全国	報告数	1	-	-	-	1	2
		定点当たり	0.00	-	-	-	0.00	0.00
	全県	報告数	1	-	-	-	-	-
無菌性髄膜炎	全国	報告数	-	-	1	-	-	4
		定点当たり	-	-	0.00	-	-	0.01
	全県	報告数	-	-	-	-	-	-
マイコプラズマ肺炎	全国	報告数	1	4	1	2	3	10
		定点当たり	0.00	0.01	0.00	0.00	0.01	0.02
	全県	報告数	-	-	-	-	-	-
クラミジア肺炎(オウム病を除く)	全国	報告数	-	2	-	-	-	3
		定点当たり	-	0.00	-	-	-	0.01
	全県	報告数	-	-	-	-	-	-
感染性胃腸炎(ロタウイルス)	全国	報告数	-	-	-	-	-	-
		定点当たり	-	-	-	-	-	-
	全県	報告数	-	-	-	-	-	-

表3 5週前～今週の推移 (その1)
(全県及び横浜市・川崎市・相模原市を除く県域)

2015年44週(10月26日～11月01日)

疾病名	項目		5週前	4週前	3週前	2週前	1週前	今週
			39週	40週	41週	42週	43週	44週
			(09月21日 ～09月27 日)	(09月28日 ～10月04 日)	(10月05日 ～10月11 日)	(10月12日 ～10月18 日)	(10月19日 ～10月25 日)	(10月26日 ～11月01 日)
インフルエンザ (高病原性鳥インフル ガを除く)	全県	報告数	6	11	9	14	68	62
		定点当たり	0.02	0.03	0.03	0.04	0.22	0.20
	県域	報告数	4	4	3	7	33	29
		定点当たり	0.04	0.03	0.03	0.06	0.30	0.26
RSウイルス 感染症	全県	報告数	53	130	187	172	196	213
		定点当たり	0.27	0.64	0.91	0.83	0.97	1.07
	県域	報告数	15	38	60	85	63	102
		定点当たり	0.21	0.53	0.85	1.20	0.90	1.44
咽頭結膜熱	全県	報告数	16	42	28	22	48	58
		定点当たり	0.08	0.21	0.14	0.11	0.24	0.29
	県域	報告数	3	5	7	8	18	19
		定点当たり	0.04	0.07	0.10	0.11	0.26	0.27
A群溶血性レ ンサ球菌咽頭 炎	全県	報告数	120	242	294	242	365	367
		定点当たり	0.61	1.19	1.43	1.17	1.81	1.84
	県域	報告数	27	55	73	66	76	100
		定点当たり	0.39	0.76	1.03	0.93	1.09	1.41
感染性胃腸炎	全県	報告数	340	562	604	653	782	973
		定点当たり	1.73	2.75	2.95	3.17	3.87	4.87
	県域	報告数	106	194	215	214	271	309
		定点当たり	1.51	2.69	3.03	3.01	3.87	4.35
水痘	全県	報告数	64	83	81	91	85	131
		定点当たり	0.32	0.41	0.40	0.44	0.42	0.66
	県域	報告数	25	36	37	31	24	38
		定点当たり	0.36	0.50	0.52	0.44	0.34	0.54
手足口病	全県	報告数	590	623	439	274	181	149
		定点当たり	2.99	3.05	2.14	1.33	0.90	0.75
	県域	報告数	203	252	194	120	82	62
		定点当たり	2.90	3.50	2.73	1.69	1.17	0.87
伝染性紅斑	全県	報告数	23	52	32	25	47	47
		定点当たり	0.12	0.25	0.16	0.12	0.23	0.24
	県域	報告数	12	14	8	9	15	12
		定点当たり	0.17	0.19	0.11	0.13	0.21	0.17
突発性発しん	全県	報告数	55	117	107	109	96	114
		定点当たり	0.28	0.57	0.52	0.53	0.48	0.57
	県域	報告数	16	41	48	40	34	49
		定点当たり	0.23	0.57	0.68	0.56	0.49	0.69

表3 5週前～今週の推移 (その2)
(全県及び横浜市・川崎市・相模原市を除く県域)

2015年44週(10月26日～11月01日)

疾病名	項目		5週前	4週前	3週前	2週前	1週前	今週
			39週	40週	41週	42週	43週	44週
			(09月21日 ～09月27 日)	(09月28日 ～10月04 日)	(10月05日 ～10月11 日)	(10月12日 ～10月18 日)	(10月19日 ～10月25 日)	(10月26日 ～11月01 日)
百日咳	全県	報告数	1	1	2	1	3	6
		定点当たり	0.01	-	0.01	-	0.01	0.03
	県域	報告数	-	1	-	-	3	2
		定点当たり	-	0.01	-	-	0.04	0.03
ヘルパンギーナ	全県	報告数	58	94	65	14	20	11
		定点当たり	0.29	0.46	0.32	0.07	0.10	0.06
	県域	報告数	22	34	31	4	3	4
		定点当たり	0.31	0.47	0.44	0.06	0.04	0.06
流行性耳下腺炎	全県	報告数	65	68	74	70	74	95
		定点当たり	0.33	0.33	0.36	0.34	0.37	0.48
	県域	報告数	29	21	23	34	25	20
		定点当たり	0.41	0.29	0.32	0.48	0.36	0.28
急性出血性結膜炎	全県	報告数	-	-	1	1	-	1
		定点当たり	-	-	0.02	0.02	-	0.02
	県域	報告数	-	-	-	-	-	-
		定点当たり	-	-	-	-	-	-
流行性角結膜炎	全県	報告数	48	60	40	36	41	40
		定点当たり	1.02	1.25	0.98	0.84	0.89	0.89
	県域	報告数	24	23	24	17	15	18
		定点当たり	1.71	1.44	1.71	1.21	1.07	1.13
細菌性髄膜炎	全県	報告数	-	-	-	-	-	1
		定点当たり	-	-	-	-	-	0.11
	県域	報告数	-	-	-	-	-	1
		定点当たり	-	-	-	-	-	0.25
無菌性髄膜炎	全県	報告数	-	1	1	-	1	4
		定点当たり	-	0.11	0.11	-	0.09	0.44
	県域	報告数	-	-	-	-	1	1
		定点当たり	-	-	-	-	0.25	0.25
マイコプラズマ肺炎	全県	報告数	3	7	8	10	10	6
		定点当たり	0.33	0.78	0.89	1.00	0.91	0.67
	県域	報告数	-	2	2	1	-	1
		定点当たり	-	0.50	0.50	0.25	-	0.25
クラミジア肺炎 (オウム病を除く)	全県	報告数	-	-	-	-	-	-
		定点当たり	-	-	-	-	-	-
	県域	報告数	-	-	-	-	-	-
		定点当たり	-	-	-	-	-	-
感染性胃腸炎 (ロタウイルス)	全県	報告数	-	-	-	-	-	-
		定点当たり	-	-	-	-	-	-
	県域	報告数	-	-	-	-	-	-
		定点当たり	-	-	-	-	-	-