



# 神奈川県感染症発生情報（43週報）

（10月19日～10月25日）

<http://www.eiken.pref.kanagawa.jp/>



## 今週の注目感染症

～インフルエンザ～ 感染している人の咳やくしゃみに含まれるウイルスを吸い込んだり、ウイルスが付着した手で目、鼻、口を触れたりすることによって感染します。第43週は神奈川県の定点当たり報告数が0.22（前週0.04）と増加しており、今後の発生動向に注意してください。特に高齢者は重症化しやすく、合併症を起こす可能性が高いため注意が必要です。重症化を防ぐためにはインフルエンザワクチンの接種が有効です。また、合併症の一つである肺炎の予防には肺炎球菌ワクチンの接種が有効です。接種希望の方は、お早めにかかりつけの医療機関にご相談ください。

～RSウイルス感染症～ RSウイルスによる感染症で、主に乳幼児に秋から冬にかけて流行します。風邪のような症状から重症の細気管支炎、肺炎など様々な呼吸器の症状を引き起こします。第43週は神奈川県の定点当たり報告数が0.97（前週0.83）と増加しており、今後の発生動向に注意してください。特に、乳幼児が周囲にいる場合は、こまめな手洗い、くしゃみ・咳エチケットを心がけましょう。

## 今週の全数把握対象疾患

（当該週の国による集計及び各保健福祉事務所からの報告をもとに期日を決めて集計しているため、集計数が前後することがあります。）

分類	対象疾患	内訳				神奈川県
		県域	横浜市	川崎市	相模原市	
二類	結核	11	19	5	1	36
三類	細菌性赤痢		1			1
	腸管出血性大腸菌感染症		3	1		4
四類	E型肝炎		1			1
	デング熱		1			1
	レジオネラ症		3			3
五類	アメーバ赤痢			1		1
	カルバペネム耐性腸内細菌科細菌感染症			1		1
	急性脳炎			1		1
	劇症型溶血性レンサ球菌感染症	1		1		2
	侵襲性インフルエンザ菌感染症		1			1

## 全数把握対象疾患情報

- 結核36例：年齢群は20歳代3例、30歳代3例、40歳代5例、50歳代5例、60歳代2例、70歳代7例、80歳代10例、100歳代1例、病型は肺結核27例、結核性胸膜炎1例、リンパ節結核3例、無症状病原体保有者5例
- 細菌性赤痢1例：年齢群は50歳代、菌種は*S. sonnei*、推定感染経路は不明、感染地域は都道府県不明
- 腸管出血性大腸菌感染症4例（有症状者1例、無症状病原体保有者3例）：年齢群は20歳代1例、30歳代1例、40歳代2例、血清型・毒素型はO26 毒素型不明1例、O145 VT1VT2 1例、O146 VT1VT2 1例、O157 毒素型不明1例、推定感染地域はペルー共和国1例、都道府県不明3例
- E型肝炎1例：年齢群は40歳代、推定感染経路は経口感染、推定感染地域は都道府県不明
- デング熱1例：年齢群は40歳代、病型はデング熱、推定感染地域はインド
- レジオネラ症3例：年齢群は40歳代1例、70歳代1例、80歳代1例、病型は肺炎型3例、推定感染経路は塵埃感染1例不明2例、推定感染地域は神奈川県2例、都道府県不明1例
- アメーバ赤痢1例：年齢群は70歳代、病型は腸管及び腸管外アメーバ症、推定感染経路は不明、推定感染地域は神奈川県
- カルバペネム耐性腸内細菌科細菌感染症1例：年齢群は80歳代、菌種は*Enterobacter aerogenes*、推定感染経路は手術部位感染（開腹手術）、推定感染地域は都道府県不明
- 急性脳炎1例：年齢群は30歳代、病型は病原体不明、推定感染地域は都道府県不明
- 劇症型溶血性レンサ球菌感染症2例：年齢群は70歳代2例、推定感染経路は不明2例、推定感染地域は神奈川県2例
- 侵襲性インフルエンザ菌感染症1例：年齢群は90歳代、感染地域は神奈川県、ワクチン接種歴は不明

## 今週の定点把握対象疾患

- インフルエンザの定点当たりの報告数は、茅ヶ崎保健福祉事務所管内（1.38）、藤沢市（1.08）で流行開始の目安となる1を超えています。
- 手足口病の定点当たり報告数は、小田原保健福祉事務所管内（2.17）で多くなっています。

## 神奈川県感染症情報センター

神奈川県衛生研究所 企画情報部 衛生情報課

TEL:0467-83-4400(代表)

FAX:0467-89-5211(企画情報部)

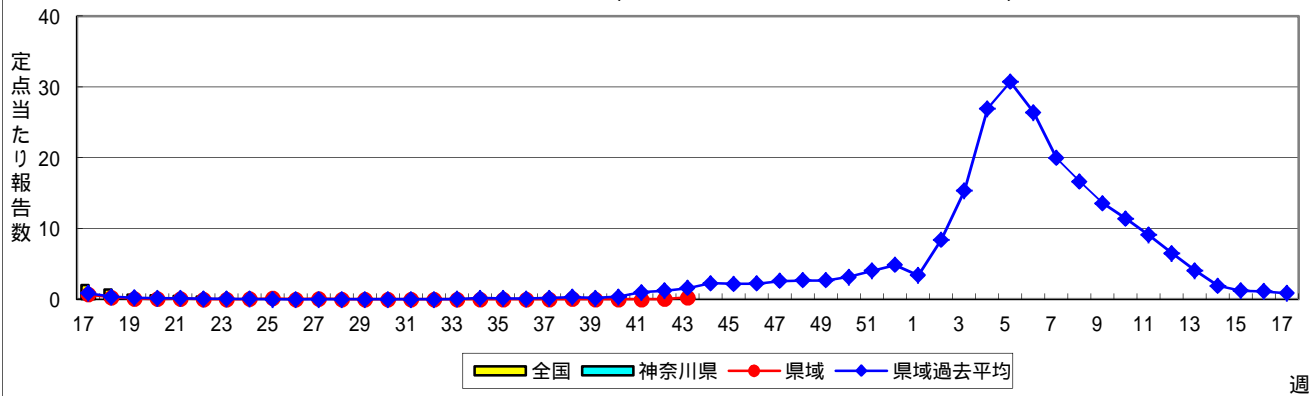
感染症発生動向調査事業は「感染症の予防及び感染症の患者に対する医療に関する法律」によって行われています。

\* 県域とは、神奈川県内の市町村のうち横浜市、川崎市、相模原市を除いた地域です。

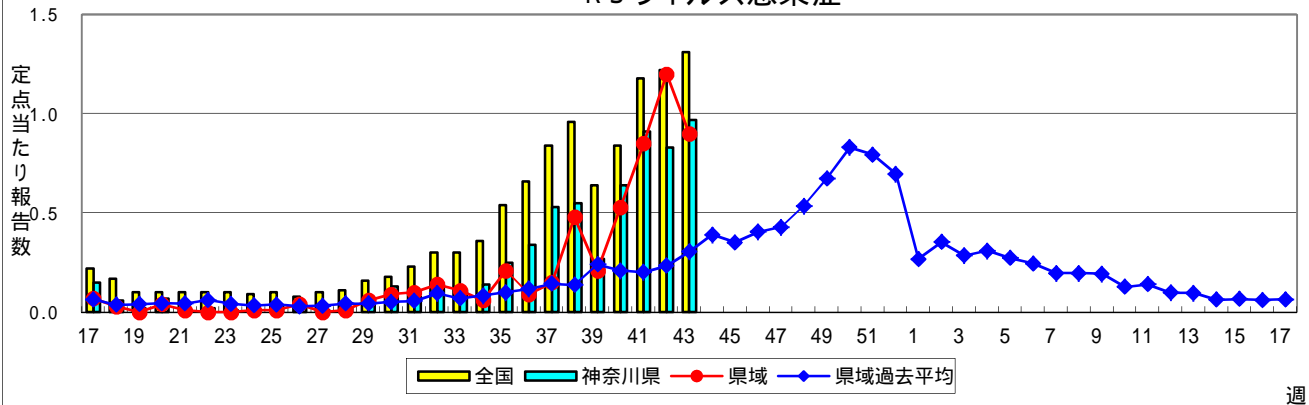
# 感染症発生動向調査:週報対象疾患の時系列グラフ

疾患名の括弧書きは、一般名称であり、正式名称ではありません。  
 神奈川県&県域(横浜市・川崎市・相模原市を除く)のデータです。

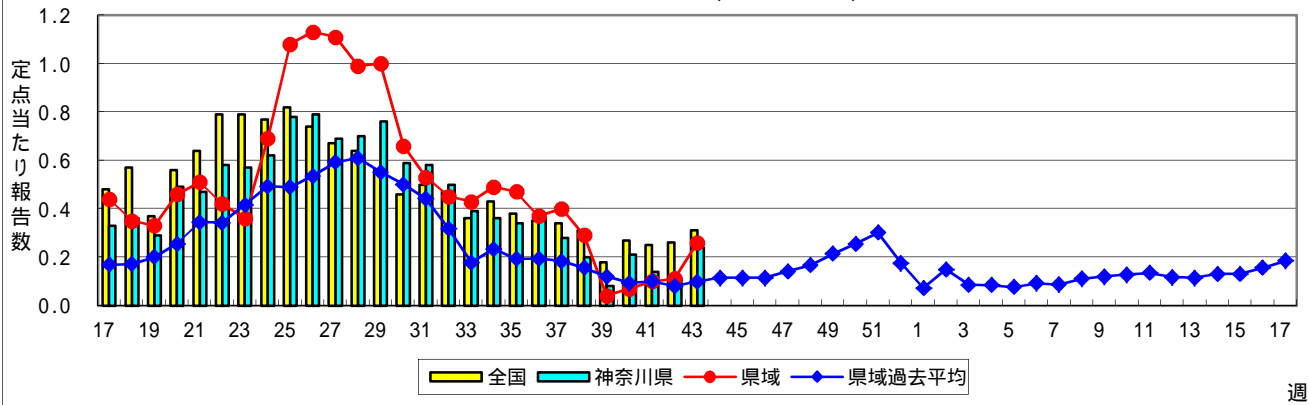
## インフルエンザ(高病原性鳥インフルエンザを除く)



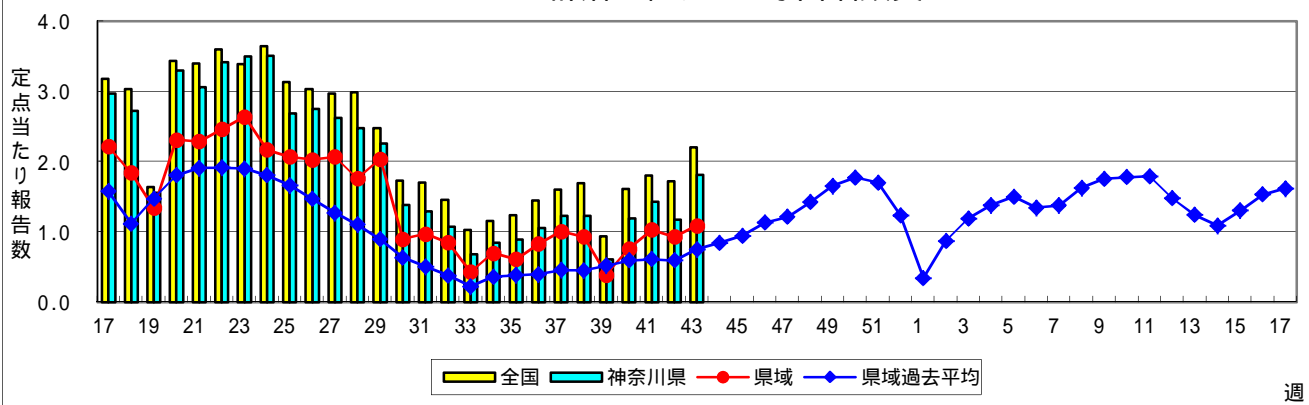
## RSウイルス感染症



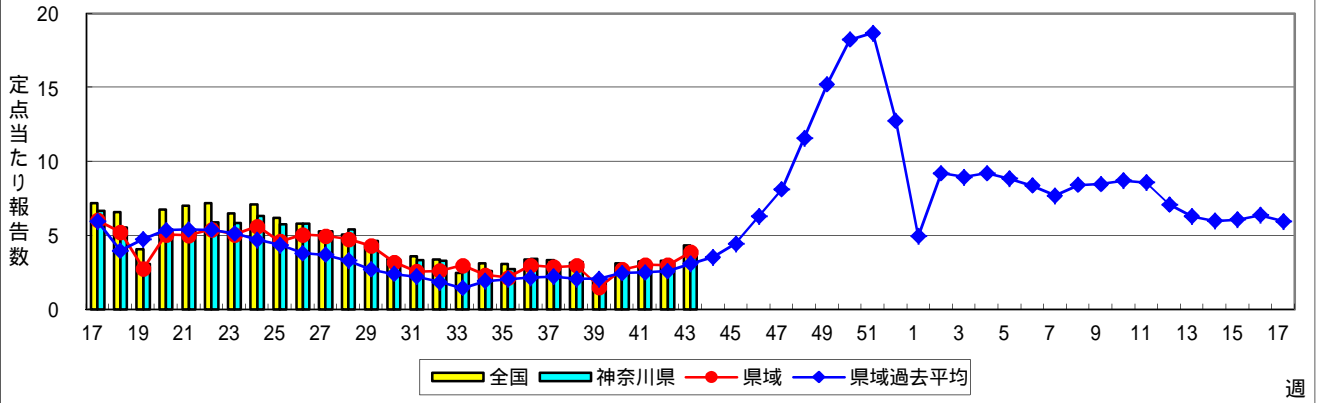
## 咽頭結膜熱(プール熱)



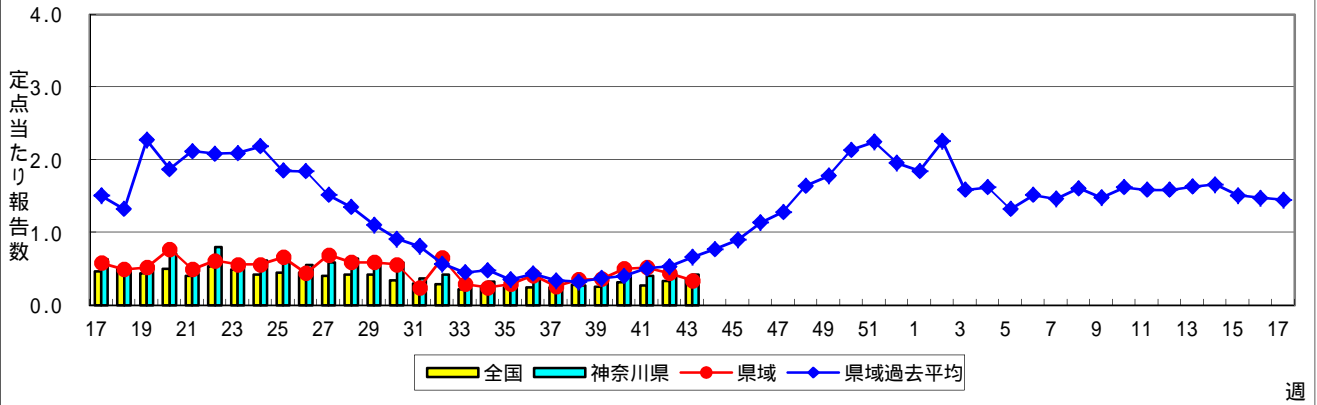
## A群溶血性レンサ球菌咽頭炎



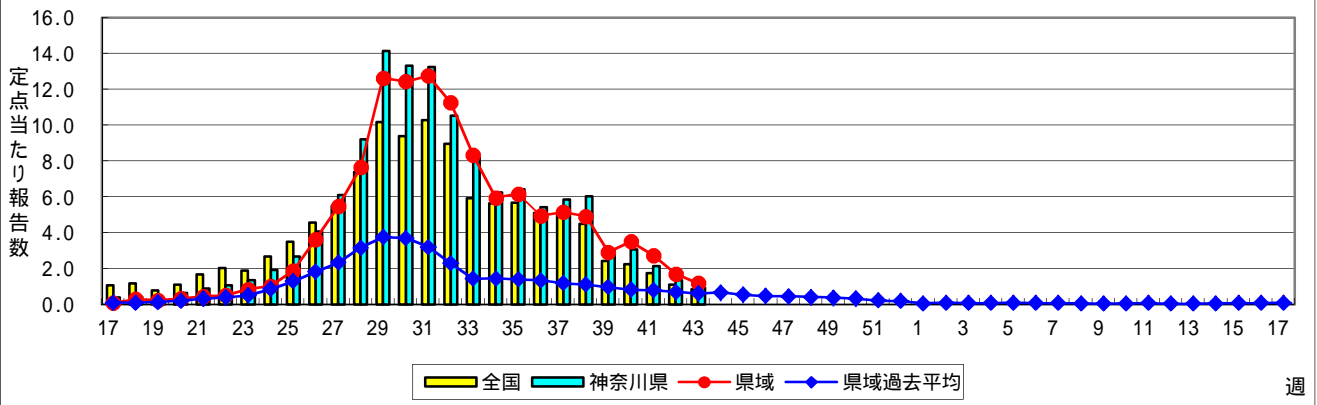
### 感染性胃腸炎



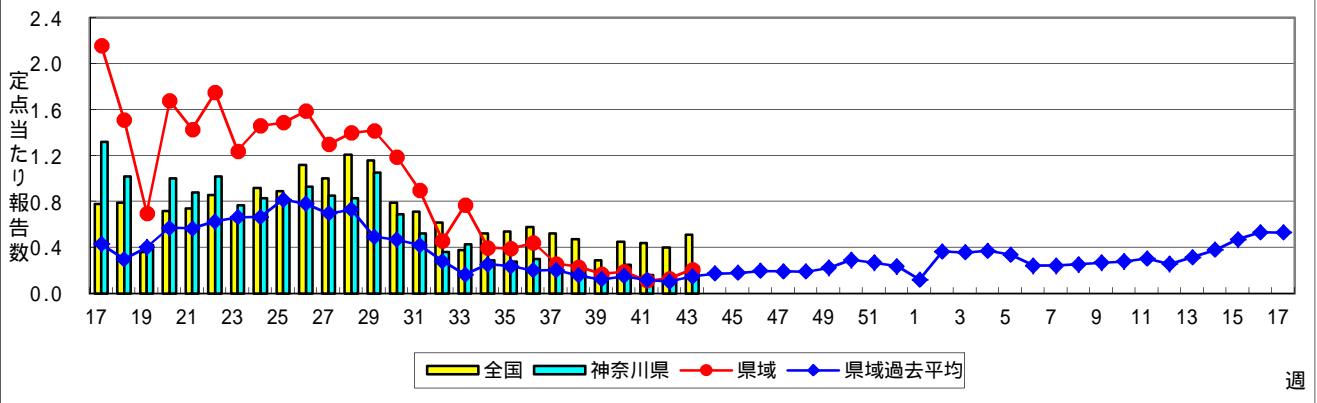
### 水痘(水ぼうそう)



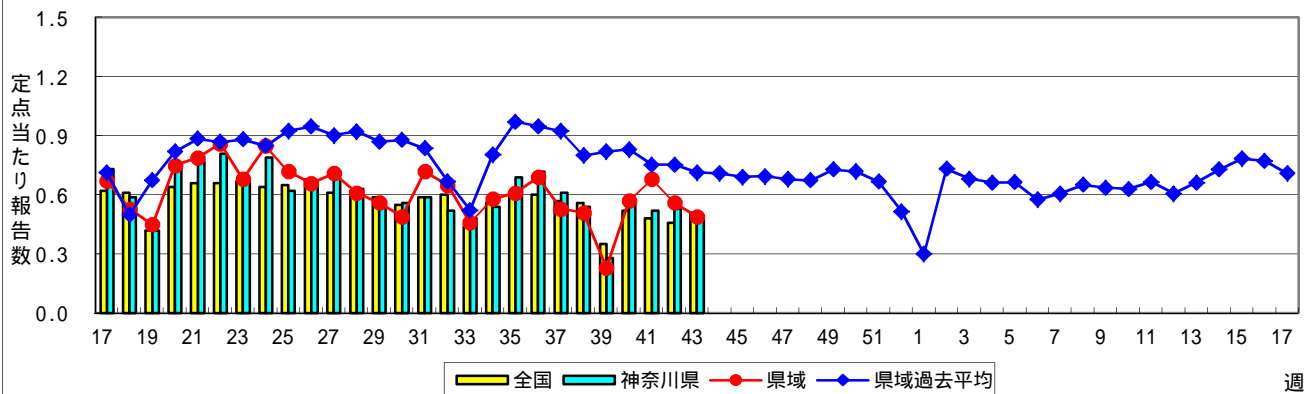
### 手足口病



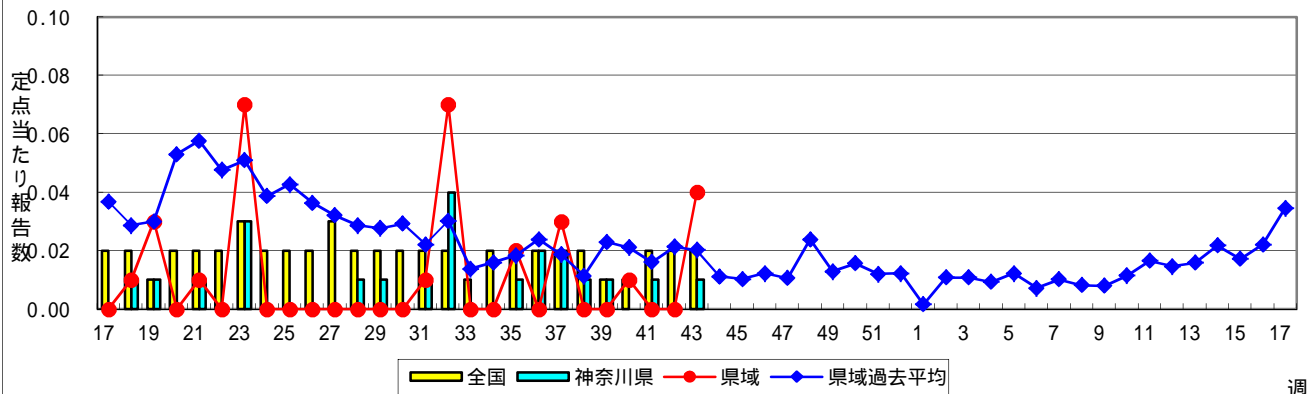
### 伝染性紅斑(リンゴ病)



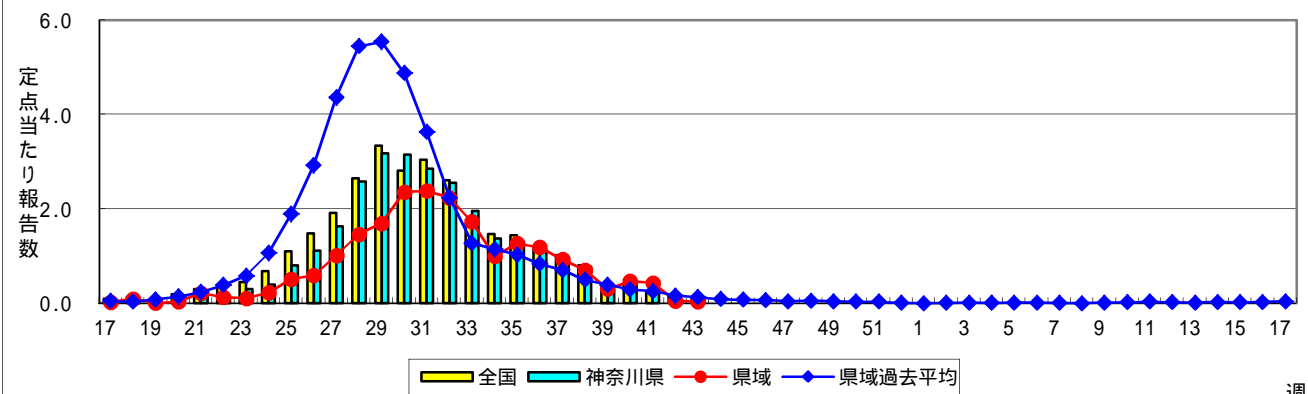
### 突発性発しん



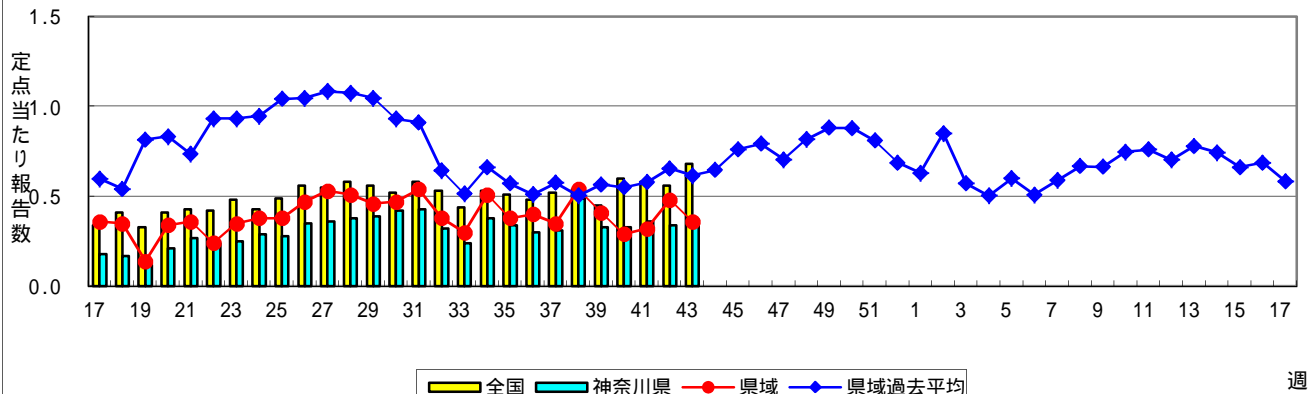
### 百日咳



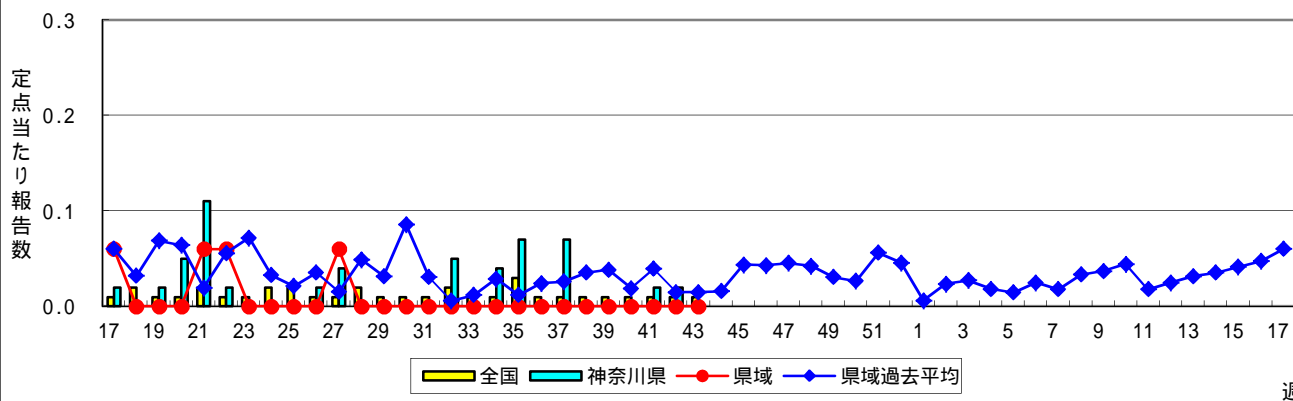
### ヘルパンギーナ



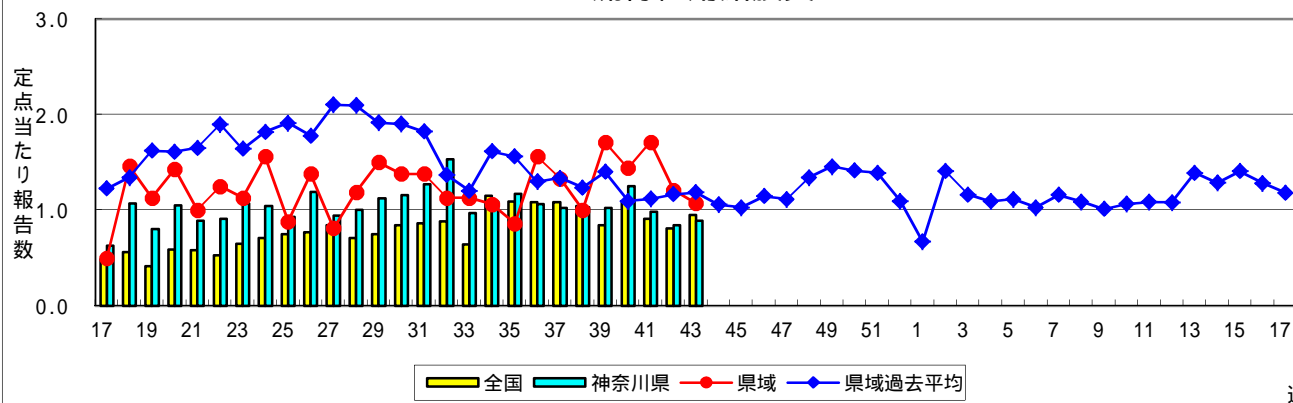
### 流行性耳下腺炎(おたふくかぜ)



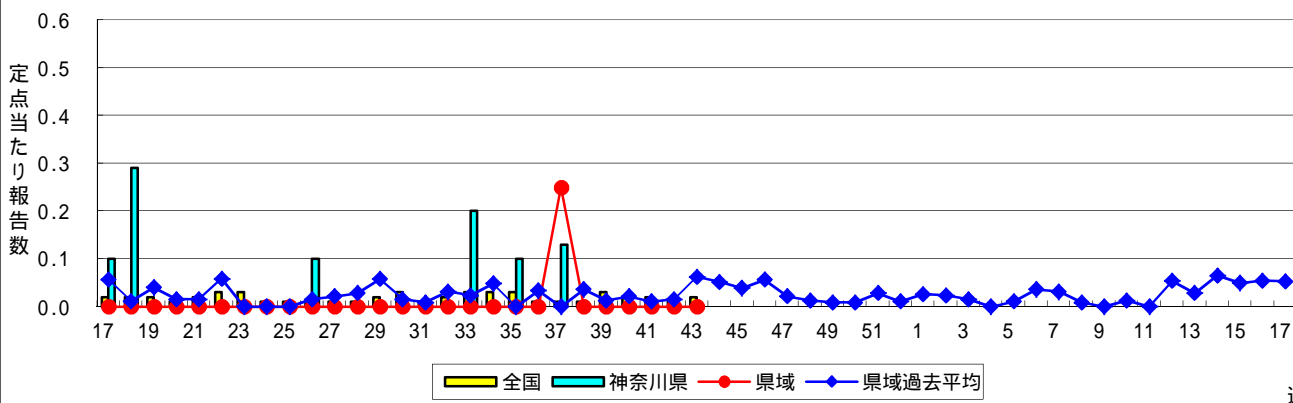
### 急性出血性結膜炎



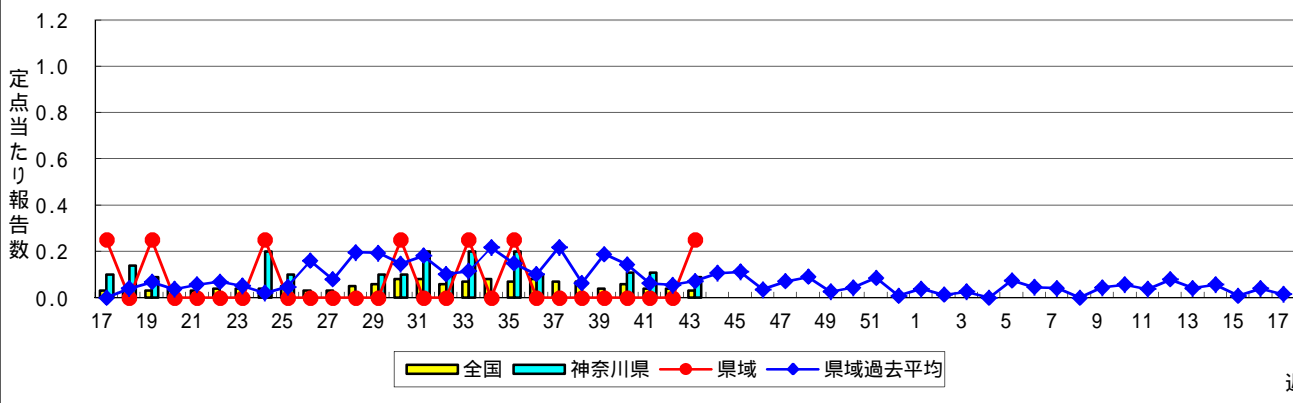
### 流行性角結膜炎



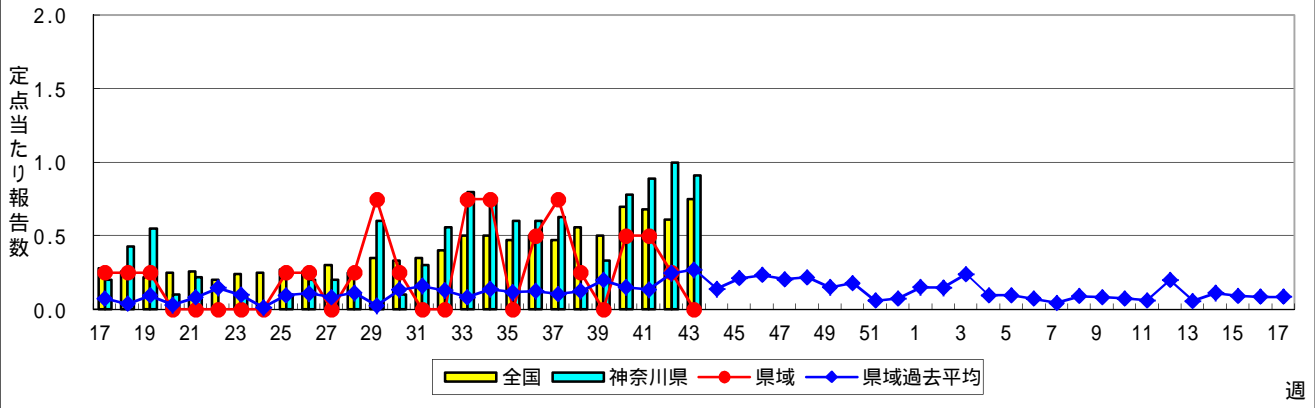
### 細菌性髄膜炎



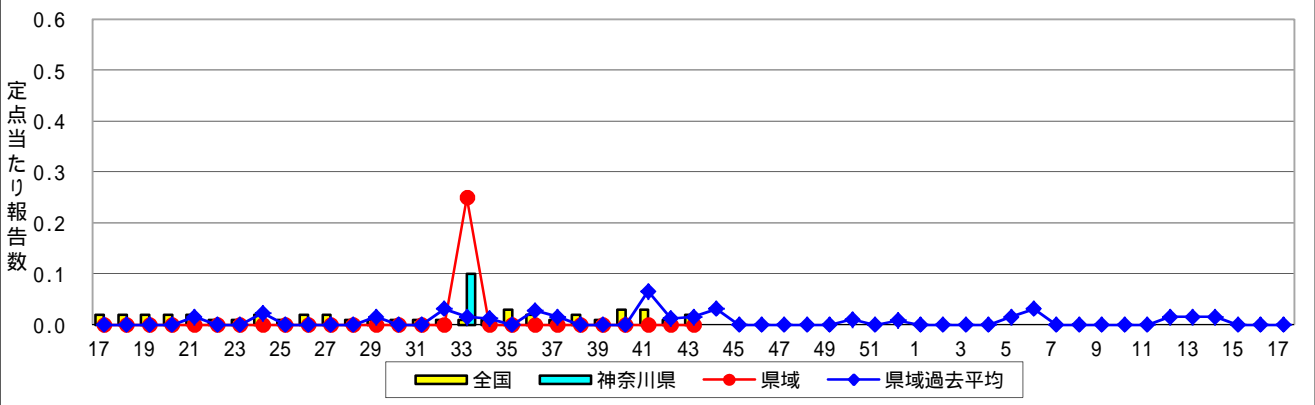
### 無菌性髄膜炎



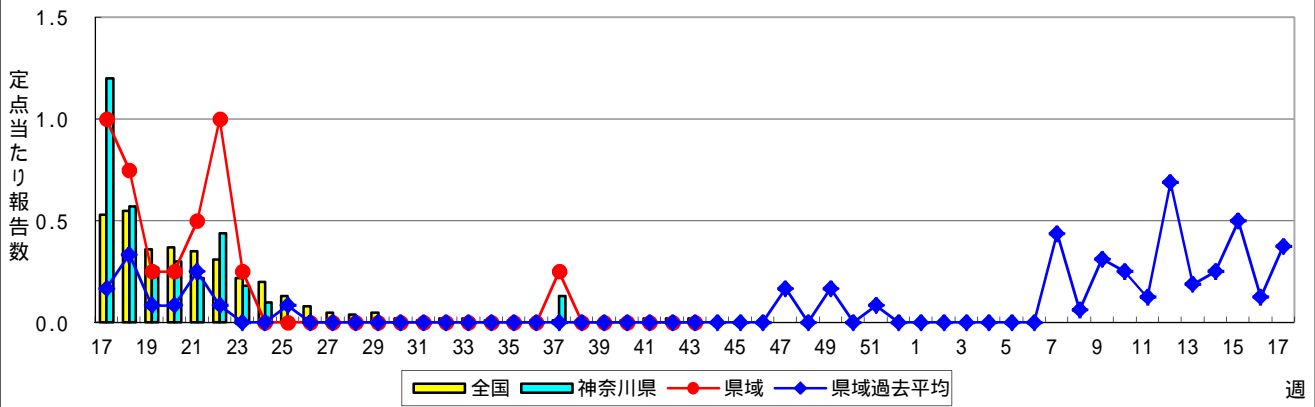
### マイコプラズマ肺炎



### クラミジア肺炎(オウム病を除く)



### 感染性胃腸炎(ロタウイルス)



**表1 報告数・定点当たり報告数 疾病、政令市・保健所別 (その1)**

2015年43週(10月19日～10月25日)

神奈川県	インフルエンザ (高病原性鳥インフルエンザを除く)		RSウイルス感染症		咽頭結膜熱		A群溶血性レンサ球菌咽頭炎		感染性胃腸炎	
	報告数	定点当たり	報告数	定点当たり	報告数	定点当たり	報告数	定点当たり	報告数	定点当たり
全県	68	0.22	196	0.97	48	0.24	365	1.81	782	3.87
横浜市	31	0.25	96	1.14	27	0.32	166	1.98	268	3.19
川崎市	3	0.06	35	1.06	2	0.06	106	3.21	181	5.48
相模原市	1	0.04	2	0.13	1	0.07	17	1.13	62	4.13
県域 <small>(横浜市、川崎市、相模原市を除く)</small>	33	0.30	63	0.90	18	0.26	76	1.09	271	3.87
横須賀市	4	0.29	1	0.11	-	-	5	0.56	44	4.89
藤沢市	14	1.08	4	0.50	1	0.13	8	1.00	20	2.50
平塚	-	-	-	-	2	0.29	6	0.86	8	1.14
平塚 秦野センター	-	-	1	0.17	1	0.17	9	1.50	34	5.67
鎌倉	-	-	13	2.17	-	-	13	2.17	35	5.83
鎌倉 三崎センター	-	-	-	-	3	1.50	3	1.50	3	1.50
小田原	-	-	4	0.67	4	0.67	7	1.17	30	5.00
小田原 足柄上センター	-	-	-	-	-	-	1	0.33	3	1.00
厚木	1	0.06	33	3.00	6	0.55	16	1.45	45	4.09
厚木 大和センター	3	0.33	6	1.20	1	0.20	5	1.00	30	6.00
茅ヶ崎	11	1.38	1	0.14	-	-	3	0.43	19	2.71

神奈川県	水痘		手足口病		伝染性紅斑		突発性発しん		百日咳	
	報告数	定点当たり	報告数	定点当たり	報告数	定点当たり	報告数	定点当たり	報告数	定点当たり
全県	85	0.42	181	0.90	47	0.23	96	0.48	3	0.01
横浜市	35	0.42	63	0.75	16	0.19	44	0.52	-	-
川崎市	20	0.61	28	0.85	16	0.48	13	0.39	-	-
相模原市	6	0.40	8	0.53	-	-	5	0.33	-	-
県域 <small>(横浜市、川崎市、相模原市を除く)</small>	24	0.34	82	1.17	15	0.21	34	0.49	3	0.04
横須賀市	3	0.33	10	1.11	4	0.44	2	0.22	-	-
藤沢市	3	0.38	12	1.50	3	0.38	4	0.50	-	-
平塚	-	-	3	0.43	4	0.57	3	0.43	-	-
平塚 秦野センター	-	-	10	1.67	3	0.50	5	0.83	-	-
鎌倉	1	0.17	4	0.67	-	-	2	0.33	-	-
鎌倉 三崎センター	-	-	3	1.50	-	-	-	-	-	-
小田原	-	-	13	2.17	-	-	4	0.67	3	0.50
小田原 足柄上センター	-	-	-	-	-	-	3	1.00	-	-
厚木	8	0.73	18	1.64	1	0.09	4	0.36	-	-
厚木 大和センター	-	-	3	0.60	-	-	2	0.40	-	-
茅ヶ崎	9	1.29	6	0.86	-	-	5	0.71	-	-

神奈川県	ヘルパンギーナ		流行性耳下腺炎		急性出血性結膜炎		流行性角結膜炎		細菌性髄膜炎	
	報告数	定点当たり	報告数	定点当たり	報告数	定点当たり	報告数	定点当たり	報告数	定点当たり
全県	20	0.10	74	0.37	-	-	41	0.89	-	-
横浜市	14	0.17	33	0.39	-	-	13	0.62	-	-
川崎市	2	0.06	13	0.39	-	-	2	0.29	-	-
相模原市	1	0.07	3	0.20	-	-	11	2.75	-	-
県域 <small>(横浜市、川崎市、相模原市を除く)</small>	3	0.04	25	0.36	-	-	15	1.07	-	-
横須賀市	-	-	4	0.44	-	-	2	1.00	-	-
藤沢市	2	0.25	2	0.25	-	-	3	1.50	-	-
平塚	-	-	3	0.43	-	-	-	-	-	-
平塚 秦野センター	-	-	2	0.33	-	-	-	-	...	...
鎌倉	1	0.17	5	0.83	-	-	-	-	...	...
鎌倉 三崎センター	-	-	2	1.00	...	...	...	...	...	...
小田原	-	-	-	-	-	-	3	3.00	...	...
小田原 足柄上センター	-	-	-	-	...	...	...	...	...	...
厚木	-	-	4	0.36	-	-	5	1.67	-	-
厚木 大和センター	-	-	-	-	-	-	2	1.00	...	...
茅ヶ崎	-	-	3	0.43	...	...	...	...	...	...





表2 報告数・定点当たり報告数、疾病・年齢階級別  
(全県及び横浜市・川崎市・相模原市を除く県域) (その1)

2015年43週(10月19日~10月25日)

\*表2は、各保健福祉事務所からの最新の報告をもとに作成しているため、国の還元データである表1および表3の数値と一致しないことがあります。

インフルエンザ定点		項目	合計	~5か月	~11か月	1歳	2	3	4	5	6	7	8
インフルエンザ (高病原性鳥インフルエンザを除く)	全国	報告数	498	1	4	20	20	18	47	34	22	20	29
		定点当たり	0.10	0.00	0.00	0.00	0.00	0.00	0.01	0.01	0.00	0.00	0.01
	全県	報告数	68	-	2	1	2	6	11	5	8	9	8
		定点当たり	0.22	-	0.01	0.00	0.01	0.02	0.04	0.02	0.03	0.03	0.03
	県域	報告数	33	-	2	1	1	5	7	4	4	4	2
		定点当たり	0.30	-	0.02	0.01	0.01	0.05	0.06	0.04	0.04	0.04	0.02

小児科定点		項目	合計	~5か月	~11か月	1歳	2	3	4	5	6	7	8
RSウイルス 感染症	全国	報告数	4,118	586	861	1,564	655	267	128	27	16	4	1
		定点当たり	1.31	0.19	0.27	0.50	0.21	0.08	0.04	0.01	0.01	0.00	0.00
	全県	報告数	196	26	48	77	29	9	7	-	-	-	-
		定点当たり	0.97	0.13	0.24	0.38	0.14	0.04	0.03	-	-	-	-
	県域	報告数	63	4	7	28	14	5	5	-	-	-	-
		定点当たり	0.90	0.06	0.10	0.40	0.20	0.07	0.07	-	-	-	-
咽頭結膜熱	全国	報告数	982	7	73	208	147	134	131	101	59	42	15
		定点当たり	0.31	0.00	0.02	0.07	0.05	0.04	0.04	0.03	0.02	0.01	0.00
	全県	報告数	48	-	4	11	7	5	9	5	3	1	1
		定点当たり	0.24	-	0.02	0.05	0.03	0.02	0.04	0.02	0.01	0.00	0.00
	県域	報告数	18	-	-	3	2	2	4	4	1	-	-
		定点当たり	0.26	-	-	0.04	0.03	0.03	0.06	0.06	0.01	-	-
A群溶血性レンサ球菌咽頭炎	全国	報告数	6,914	3	35	257	346	619	811	920	851	763	560
		定点当たり	2.20	0.00	0.01	0.08	0.11	0.20	0.26	0.29	0.27	0.24	0.18
	全県	報告数	365	-	1	9	16	24	49	52	36	55	33
		定点当たり	1.81	-	0.00	0.04	0.08	0.12	0.24	0.26	0.18	0.27	0.16
	県域	報告数	76	-	-	1	1	5	8	10	9	14	3
		定点当たり	1.09	-	-	0.01	0.01	0.07	0.11	0.14	0.13	0.20	0.04
感染性胃腸炎	全国	報告数	13,628	173	972	2,201	1,627	1,372	1,213	1,021	802	591	529
		定点当たり	4.33	0.05	0.31	0.70	0.52	0.44	0.39	0.32	0.25	0.19	0.17
	全県	報告数	782	11	47	104	84	72	77	62	46	43	32
		定点当たり	3.87	0.05	0.23	0.51	0.42	0.36	0.38	0.31	0.23	0.21	0.16
	県域	報告数	271	2	15	29	26	23	34	27	13	18	10
		定点当たり	3.87	0.03	0.21	0.41	0.37	0.33	0.49	0.39	0.19	0.26	0.14
水痘	全国	報告数	1,118	15	48	95	100	129	158	153	132	113	61
		定点当たり	0.36	0.00	0.02	0.03	0.03	0.04	0.05	0.05	0.04	0.04	0.02
	全県	報告数	85	-	4	7	6	5	12	14	14	14	4
		定点当たり	0.42	-	0.02	0.03	0.03	0.02	0.06	0.07	0.07	0.07	0.02
	県域	報告数	24	-	-	-	1	1	2	2	3	8	4
		定点当たり	0.34	-	-	-	0.01	0.01	0.03	0.03	0.04	0.11	0.06

インフルエンザ定点		項目	9	10-14	15-19	20-29	30-39	40-49	50-59	60-69	70-79	80歳以上
インフルエンザ (高病原性鳥インフルエンザを除く)	全国	報告数	15	77	26	32	38	33	15	17	15	15
		定点当たり	0.00	0.02	0.01	0.01	0.01	0.01	0.00	0.00	0.00	0.00
	全県	報告数	1	4	1	2	3	2	2	1	-	-
		定点当たり	0.00	0.01	0.00	0.01	0.01	0.01	0.01	0.00	-	-
	県域	報告数	1	-	-	-	1	1	-	-	-	-
		定点当たり	0.01	-	-	-	0.01	0.01	-	-	-	-

小児科定点		項目	9	10-14	15-19	20歳以上
RSウイルス 感染症	全国	報告数	1	4	-	4
		定点当たり	0.00	0.00	-	0.00
	全県	報告数	-	-	-	-
		定点当たり	-	-	-	-
	県域	報告数	-	-	-	-
		定点当たり	-	-	-	-
咽頭結膜熱	全国	報告数	15	31	4	15
		定点当たり	0.00	0.01	0.00	0.00
	全県	報告数	-	1	-	1
		定点当たり	-	0.00	-	0.00
	県域	報告数	-	1	-	1
		定点当たり	-	0.01	-	0.01
A群溶血性レンサ球菌咽頭炎	全国	報告数	432	857	92	368
		定点当たり	0.14	0.27	0.03	0.12
	全県	報告数	26	31	6	27
		定点当たり	0.13	0.15	0.03	0.13
	県域	報告数	6	9	2	8
		定点当たり	0.09	0.13	0.03	0.11
感染性胃腸炎	全国	報告数	464	1,187	306	1,170
		定点当たり	0.15	0.38	0.10	0.37
	全県	報告数	30	70	15	89
		定点当たり	0.15	0.35	0.07	0.44
	県域	報告数	13	28	6	27
		定点当たり	0.19	0.40	0.09	0.39
水痘	全国	報告数	43	59	6	6
		定点当たり	0.01	0.02	0.00	0.00
	全県	報告数	1	3	-	1
		定点当たり	0.00	0.01	-	0.00
	県域	報告数	-	3	-	-
		定点当たり	-	0.04	-	-

表2 報告数・定点当たり報告数、疾病・年齢階級別  
(全県及び横浜市・川崎市・相模原市を除く県域) (その2)

2015年43週(10月19日～10月25日)

\*表2は、各保健福祉事務所からの最新の報告をもとに作成しているため、国の還元データである表1および表3の数値と一致しないことがあります。

小児科定点	項目	合計	～5か月	～11か月	1歳	
手足口病	全国	報告数	2,647	34	230	888
		定点当たり	0.84	0.01	0.07	0.28
	全県	報告数	181	1	22	60
		定点当たり	0.90	0.00	0.11	0.30
	県域	報告数	82	-	10	21
		定点当たり	1.17	-	0.14	0.30
伝染性紅斑	全国	報告数	1,609	-	18	61
		定点当たり	0.51	-	0.01	0.02
	全県	報告数	47	-	1	4
		定点当たり	0.23	-	0.00	0.02
	県域	報告数	15	-	-	2
		定点当たり	0.21	-	-	0.03
突発性発しん	全国	報告数	1,600	30	589	822
		定点当たり	0.51	0.01	0.19	0.26
	全県	報告数	96	1	31	55
		定点当たり	0.48	0.00	0.15	0.27
	県域	報告数	34	-	9	21
		定点当たり	0.49	-	0.13	0.30
百日咳	全国	報告数	74	6	3	5
		定点当たり	0.02	0.00	0.00	0.00
	全県	報告数	3	-	-	-
		定点当たり	0.01	-	-	-
	県域	報告数	3	-	-	-
		定点当たり	0.04	-	-	-
ヘルパンギーナ	全国	報告数	348	4	47	108
		定点当たり	0.11	0.00	0.01	0.03
	全県	報告数	20	-	7	8
		定点当たり	0.10	-	0.03	0.04
	県域	報告数	3	-	-	2
		定点当たり	0.04	-	-	0.03
流行性耳下腺炎	全国	報告数	2,138	-	6	97
		定点当たり	0.68	-	0.00	0.03
	全県	報告数	74	-	-	2
		定点当たり	0.37	-	-	0.01
	県域	報告数	25	-	-	-
		定点当たり	0.36	-	-	-

小児科定点	項目	2	3	4	5	6	7	8	9	10-14	15-19	20歳以上		
手足口病	全国	報告数	505	304	246	124	90	48	41	33	56	13	35	
		定点当たり	0.16	0.10	0.08	0.04	0.03	0.02	0.01	0.01	0.02	0.00	0.01	
	全県	報告数	27	21	16	7	7	3	4	3	4	-	6	
		定点当たり	0.13	0.10	0.08	0.03	0.03	0.01	0.02	0.01	0.02	-	0.03	
	県域	報告数	16	10	7	2	3	1	3	3	3	-	3	
		定点当たり	0.23	0.14	0.10	0.03	0.04	0.01	0.04	0.04	0.04	-	0.04	
伝染性紅斑	全国	報告数	120	188	260	265	229	163	132	70	70	5	28	
		定点当たり	0.04	0.06	0.08	0.08	0.07	0.05	0.04	0.02	0.02	0.00	0.01	
	全県	報告数	3	7	9	5	7	5	3	3	4	-	6	
		定点当たり	0.01	0.03	0.04	0.02	0.03	0.02	0.01	0.01	0.02	-	0.03	
	県域	報告数	1	1	1	3	3	1	1	1	1	-	-	
		定点当たり	0.01	0.01	0.01	0.04	0.04	0.01	0.01	0.01	0.01	-	-	
突発性発しん	全国	報告数	111	30	12	4	1	-	-	1	-	-	-	
		定点当たり	0.04	0.01	0.00	0.00	0.00	-	-	0.00	-	-	-	
	全県	報告数	6	1	1	1	-	-	-	-	-	-	-	
		定点当たり	0.03	0.00	0.00	0.00	-	-	-	-	-	-	-	
	県域	報告数	3	-	-	1	-	-	-	-	-	-	-	
		定点当たり	0.04	-	-	0.01	-	-	-	-	-	-	-	
百日咳	全国	報告数	2	5	5	3	2	3	5	2	11	1	21	
		定点当たり	0.00	0.00	0.00	0.00	0.00	0.00	0.00	0.00	0.00	0.00	0.01	
	全県	報告数	-	-	-	-	-	-	-	-	-	-	3	
		定点当たり	-	-	-	-	-	-	-	-	-	-	0.01	
	県域	報告数	-	-	-	-	-	-	-	-	-	-	3	
		定点当たり	-	-	-	-	-	-	-	-	-	-	0.04	
ヘルパンギーナ	全国	報告数	65	43	25	17	10	4	4	3	9	-	9	
		定点当たり	0.02	0.01	0.01	0.01	0.00	0.00	0.00	0.00	0.00	0.00	-	0.00
	全県	報告数	2	2	-	-	1	-	-	-	-	-	-	-
		定点当たり	0.01	0.01	-	-	0.00	-	-	-	-	-	-	-
	県域	報告数	-	1	-	-	-	-	-	-	-	-	-	-
		定点当たり	-	0.01	-	-	-	-	-	-	-	-	-	-
流行性耳下腺炎	全国	報告数	151	243	382	386	285	179	140	88	136	11	34	
		定点当たり	0.05	0.08	0.12	0.12	0.09	0.06	0.04	0.03	0.04	0.00	0.01	
	全県	報告数	3	5	8	9	11	11	10	3	10	1	1	
		定点当たり	0.01	0.02	0.04	0.04	0.05	0.05	0.05	0.01	0.05	0.00	0.00	
	県域	報告数	1	2	3	4	4	3	1	1	6	-	-	
		定点当たり	0.01	0.03	0.04	0.06	0.06	0.04	0.01	0.01	0.09	-	-	

表2 報告数・定点当たり報告数、疾病・年齢階級別  
(全県及び横浜市・川崎市・相模原市を除く県域) (その3)

2015年43週(10月19日～10月25日)

\*表2は、各保健福祉事務所からの最新の報告をもとに作成しているため、国の週元データである表1および表3の数値と一致しないことがあります。

眼科定点		項目	合計	～5か月	～11か月	1歳	2	3	4	5	6	7	8
急性出血性結膜炎	全国	報告数	9	-	-	-	-	-	-	-	1	-	-
		定点当たり	0.01	-	-	-	-	-	-	-	0.00	-	-
	県域	報告数	-	-	-	-	-	-	-	-	-	-	-
流行性角結膜炎	全国	報告数	655	2	10	29	27	20	16	18	21	14	10
		定点当たり	0.95	0.00	0.01	0.04	0.04	0.03	0.02	0.03	0.03	0.02	0.01
	県域	報告数	41	-	-	-	1	3	-	2	1	3	-
流行性角結膜炎	全国	報告数	655	2	10	29	27	20	16	18	21	14	10
		定点当たり	0.95	0.00	0.01	0.04	0.04	0.03	0.02	0.03	0.03	0.02	0.01
	県域	報告数	15	-	-	-	1	2	-	-	-	-	-
流行性角結膜炎	全国	報告数	655	2	10	29	27	20	16	18	21	14	10
		定点当たり	0.95	0.00	0.01	0.04	0.04	0.03	0.02	0.03	0.03	0.02	0.01
	県域	報告数	15	-	-	-	1	2	-	-	-	-	-
流行性角結膜炎	全国	報告数	655	2	10	29	27	20	16	18	21	14	10
		定点当たり	0.95	0.00	0.01	0.04	0.04	0.03	0.02	0.03	0.03	0.02	0.01
	県域	報告数	15	-	-	-	1	2	-	-	-	-	-

基幹定点(週報)		項目	合計	0歳	1-4	5-9	10-14	15-19	20-24	25-29	30-34	35-39	40-44
細菌性髄膜炎	全国	報告数	11	2	1	1	-	-	-	-	-	1	1
		定点当たり	0.02	0.00	0.00	0.00	-	-	-	-	-	0.00	0.00
	県域	報告数	-	-	-	-	-	-	-	-	-	-	-
無菌性髄膜炎	全国	報告数	12	1	1	2	3	-	1	-	-	1	-
		定点当たり	0.03	0.00	0.00	0.00	0.01	-	0.00	-	-	0.00	-
	県域	報告数	1	-	-	-	-	-	-	-	-	-	-
マイコプラズマ肺炎	全国	報告数	353	3	80	129	60	16	13	5	10	7	5
		定点当たり	0.75	0.01	0.17	0.27	0.13	0.03	0.03	0.01	0.02	0.01	0.01
	県域	報告数	10	-	4	4	1	-	-	-	-	-	-
クラミジア肺炎(オウム病を除く)	全国	報告数	11	-	2	3	3	-	-	-	-	-	1
		定点当たり	0.02	-	0.00	0.01	0.01	-	-	-	-	-	0.00
	県域	報告数	-	-	-	-	-	-	-	-	-	-	-
感染性胃腸炎(ロタウイルス)	全国	報告数	11	6	4	-	-	-	-	-	-	-	-
		定点当たり	0.02	0.01	0.01	-	-	-	-	-	-	-	-
	県域	報告数	-	-	-	-	-	-	-	-	-	-	-

眼科定点		項目	9	10-14	15-19	20-29	30-39	40-49	50-59	60-69	70歳以上
急性出血性結膜炎	全国	報告数	-	-	-	3	4	1	-	-	-
		定点当たり	-	-	-	0.00	0.01	0.00	-	-	-
	県域	報告数	-	-	-	-	-	-	-	-	-
流行性角結膜炎	全国	報告数	6	27	24	66	139	77	65	49	35
		定点当たり	0.01	0.04	0.03	0.10	0.20	0.11	0.09	0.07	0.05
	県域	報告数	-	2	4	4	5	6	6	2	2
流行性角結膜炎	全国	報告数	6	27	24	66	139	77	65	49	35
		定点当たり	0.01	0.04	0.03	0.10	0.20	0.11	0.09	0.07	0.05
	県域	報告数	-	2	4	4	5	6	6	2	2
流行性角結膜炎	全国	報告数	6	27	24	66	139	77	65	49	35
		定点当たり	0.01	0.04	0.03	0.10	0.20	0.11	0.09	0.07	0.05
	県域	報告数	-	2	4	4	5	6	6	2	2

基幹定点(週報)		項目	45-49	50-54	55-59	60-64	65-69	70歳以上
細菌性髄膜炎	全国	報告数	-	-	-	1	2	2
		定点当たり	-	-	-	0.00	0.00	0.00
	県域	報告数	-	-	-	-	-	-
無菌性髄膜炎	全国	報告数	1	-	1	-	-	1
		定点当たり	0.00	-	0.00	-	-	0.00
	県域	報告数	-	-	-	-	-	-
マイコプラズマ肺炎	全国	報告数	3	3	2	3	2	12
		定点当たり	0.01	0.01	0.00	0.01	0.00	0.03
	県域	報告数	-	1	-	-	-	-
クラミジア肺炎(オウム病を除く)	全国	報告数	-	-	1	1	-	-
		定点当たり	-	-	0.00	0.00	-	-
	県域	報告数	-	-	-	-	-	-
感染性胃腸炎(ロタウイルス)	全国	報告数	-	1	-	-	-	-
		定点当たり	-	0.00	-	-	-	-
	県域	報告数	-	-	-	-	-	-

表3 5週前～今週の推移 (その1)  
(全県及び横浜市・川崎市・相模原市を除く県域)

2015年43週(10月19日～10月25日)

疾病名	項目		5週前	4週前	3週前	2週前	1週前	今週
			38週	39週	40週	41週	42週	43週
			(09月14日 ～09月20 日)	(09月21日 ～09月27 日)	(09月28日 ～10月04 日)	(10月05日 ～10月11 日)	(10月12日 ～10月18 日)	(10月19日 ～10月25 日)
インフルエンザ (高病原性鳥インフル ガを除く)	全県	報告数	11	6	11	9	14	68
		定点当たり	0.04	0.02	0.03	0.03	0.04	0.22
	県域	報告数	7	4	4	3	7	33
		定点当たり	0.06	0.04	0.03	0.03	0.06	0.30
RSウイルス 感染症	全県	報告数	91	53	130	187	172	196
		定点当たり	0.55	0.27	0.64	0.91	0.83	0.97
	県域	報告数	33	15	38	60	85	63
		定点当たり	0.48	0.21	0.53	0.85	1.20	0.90
咽頭結膜熱	全県	報告数	34	16	42	28	22	48
		定点当たり	0.20	0.08	0.21	0.14	0.11	0.24
	県域	報告数	20	3	5	7	8	18
		定点当たり	0.29	0.04	0.07	0.10	0.11	0.26
A群溶血性レ ンサ球菌咽頭 炎	全県	報告数	205	120	242	294	242	365
		定点当たり	1.23	0.61	1.19	1.43	1.17	1.81
	県域	報告数	64	27	55	73	66	76
		定点当たり	0.93	0.39	0.76	1.03	0.93	1.09
感染性胃腸炎	全県	報告数	530	340	562	604	653	782
		定点当たり	3.19	1.73	2.75	2.95	3.17	3.87
	県域	報告数	204	106	194	215	214	271
		定点当たり	2.96	1.51	2.69	3.03	3.01	3.87
水痘	全県	報告数	44	64	83	81	91	85
		定点当たり	0.27	0.32	0.41	0.40	0.44	0.42
	県域	報告数	24	25	36	37	31	24
		定点当たり	0.35	0.36	0.50	0.52	0.44	0.34
手足口病	全県	報告数	1,000	590	623	439	274	181
		定点当たり	6.02	2.99	3.05	2.14	1.33	0.90
	県域	報告数	339	203	252	194	120	82
		定点当たり	4.91	2.90	3.50	2.73	1.69	1.17
伝染性紅斑	全県	報告数	39	23	52	32	25	47
		定点当たり	0.23	0.12	0.25	0.16	0.12	0.23
	県域	報告数	16	12	14	8	9	15
		定点当たり	0.23	0.17	0.19	0.11	0.13	0.21
突発性発しん	全県	報告数	90	55	117	107	109	96
		定点当たり	0.54	0.28	0.57	0.52	0.53	0.48
	県域	報告数	35	16	41	48	40	34
		定点当たり	0.51	0.23	0.57	0.68	0.56	0.49

表3 5週前～今週の推移 (その2)  
(全県及び横浜市・川崎市・相模原市を除く県域)

2015年43週(10月19日～10月25日)

疾病名	項目		5週前	4週前	3週前	2週前	1週前	今週
			38週	39週	40週	41週	42週	43週
			(09月14日 ～09月20 日)	(09月21日 ～09月27 日)	(09月28日 ～10月04 日)	(10月05日 ～10月11 日)	(10月12日 ～10月18 日)	(10月19日 ～10月25 日)
百日咳	全県	報告数	1	1	1	2	1	3
		定点当たり	0.01	0.01	-	0.01	-	0.01
	県域	報告数	-	-	1	-	-	3
		定点当たり	-	-	0.01	-	-	0.04
ヘルパンギーナ	全県	報告数	130	58	94	65	14	20
		定点当たり	0.78	0.29	0.46	0.32	0.07	0.10
	県域	報告数	49	22	34	31	4	3
		定点当たり	0.71	0.31	0.47	0.44	0.06	0.04
流行性耳下腺炎	全県	報告数	81	65	68	74	70	74
		定点当たり	0.49	0.33	0.33	0.36	0.34	0.37
	県域	報告数	37	29	21	23	34	25
		定点当たり	0.54	0.41	0.29	0.32	0.48	0.36
急性出血性結膜炎	全県	報告数	-	-	-	1	1	-
		定点当たり	-	-	-	0.02	0.02	-
	県域	報告数	-	-	-	-	-	-
		定点当たり	-	-	-	-	-	-
流行性角結膜炎	全県	報告数	32	48	60	40	36	41
		定点当たり	1.03	1.02	1.25	0.98	0.84	0.89
	県域	報告数	13	24	23	24	17	15
		定点当たり	1.00	1.71	1.44	1.71	1.21	1.07
細菌性髄膜炎	全県	報告数	-	-	-	-	-	-
		定点当たり	-	-	-	-	-	-
	県域	報告数	-	-	-	-	-	-
		定点当たり	-	-	-	-	-	-
無菌性髄膜炎	全県	報告数	-	-	1	1	-	1
		定点当たり	-	-	0.11	0.11	-	0.09
	県域	報告数	-	-	-	-	-	1
		定点当たり	-	-	-	-	-	0.25
マイコプラズマ肺炎	全県	報告数	1	3	7	8	10	10
		定点当たり	0.13	0.33	0.78	0.89	1.00	0.91
	県域	報告数	1	-	2	2	1	-
		定点当たり	0.25	-	0.50	0.50	0.25	-
クラミジア肺炎 (オウム病を除く)	全県	報告数	-	-	-	-	-	-
		定点当たり	-	-	-	-	-	-
	県域	報告数	-	-	-	-	-	-
		定点当たり	-	-	-	-	-	-
感染性胃腸炎 (ロタウイルス)	全県	報告数	-	-	-	-	-	-
		定点当たり	-	-	-	-	-	-
	県域	報告数	-	-	-	-	-	-
		定点当たり	-	-	-	-	-	-