



神奈川県感染症発生情報（42週報）

（10月12日～10月18日）

<http://www.eiken.pref.kanagawa.jp/>



今週の注目感染症

～ 感染性胃腸炎～ 細菌、ウイルス、寄生虫などによる、嘔吐や下痢をおこす感染症の総称で、特にウイルス性の感染性胃腸炎は冬期に多く、ノロウイルスを中心に毎年、学校や入居施設などで集団発生がみられています。第42週は神奈川県の定点当たり報告数が3.17（前週2.95）と増加しており、今後の発生動向に注意してください。感染予防のため、食事の前やトイレの後を含めたこまめな手洗いを励行しましょう。

～ R S ウイルス感染症～ RSウイルスによる感染症で、主に乳幼児に秋から冬にかけて流行します。風邪のような症状から重症の細気管支炎、肺炎など様々な呼吸器の症状を引き起こします。第42週は神奈川県の定点当たり報告数が0.83（前週0.91）とやや減少しましたが、今後の発生動向に注意してください。特に、乳幼児が周囲にいる場合は、こまめな手洗い、くしゃみ・咳エチケットを心がけましょう。

今週の全数把握対象疾患

（当該週の国による集計及び各保健福祉事務所からの報告をもとに期日を決めて集計しているため、集計数が前後することがあります。）

分類	対象疾患	内訳				神奈川県
		県域	横浜市	川崎市	相模原市	
二類	結核	10	19	3	4	36
三類	腸管出血性大腸菌感染症	1	1	1		3
四類	E型肝炎	1				1
	A型肝炎		1			1
	ライム病		1			1
五類	アメーバ赤痢		1			1
	カルバペネム耐性腸内細菌科細菌感染症	2	1			3
	急性脳炎			1		1
	後天性免疫不全症候群			1		1

全数把握対象疾患情報

- 結核36例：年齢群は20歳代2例、30歳代4例、40歳代8例、50歳代7例、60歳代6例、70歳代3例、80歳代4例、90歳代2例、病型は肺結核18例、肺結核及び結核性胸膜炎1例、結核性胸膜炎及び腹腔内リンパ節結核1例、結核性胸膜炎2例、粟粒結核1例、頸部リンパ節結核1例、結核性腹腔内膿瘍1例、無症状病原体保有者11例
- 腸管出血性大腸菌感染症3例：年齢群は10歳未満1例、10歳代1例、20歳代1例、血清型・毒素型はO157 VT1VT2 1例、O103 VT1 1例、血清型不明VT2 1例、推定感染地域は神奈川県3例
- E型肝炎1例：年齢群は50歳代、推定感染経路は経口感染、推定感染地域は都道府県不明
- A型肝炎1例：年齢群は50歳代、推定感染経路は不明、推定感染地域は都道府県不明、ワクチン接種歴は接種なし
- ライム病1例：年齢群は30歳代、病型は無症状病原体保有者、感染地域はアメリカ合衆国
- アメーバ赤痢1例：年齢群は30歳代、病型は腸管アメーバ症、感染経路は同性間性的接触、感染地域は神奈川県
- カルバペネム耐性腸内細菌科細菌感染症3例：年齢群は50歳代1例、80歳代1例、90歳代1例、菌種は*Enterobacter cloacae* 1例、*Enterobacter aerogenes* 1例、*Klebsiella pneumoniae* 1例、推定感染経路は医療器具関連感染（尿路カテーテル）1例、医療器具関連感染（尿路カテーテル・気管切開孔）1例、以前からの保菌（腸管）1例、推定感染地域は神奈川県2例、都道府県不明1例
- 急性脳炎1例：年齢群は40歳代、病型は病原体不明、推定感染地域は都道府県不明
- 後天性免疫不全症候群1例：年齢群は20歳代、病型は無症候性キャリア、推定感染経路は同性間性的接触、推定感染地域は日本国内

今週の定点把握対象疾患

- 手足口病の定点当たり報告数は、鎌倉保健福祉事務所三崎センター管内（3.00）、小田原保健福祉事務所管内（2.67）、平塚保健福祉事務所秦野センター管内（2.67）、藤沢市（2.25）、鎌倉保健福祉事務所管内（2.17）、横須賀市（2.11）で多くなっています。

神奈川県感染症情報センター

神奈川県衛生研究所 企画情報部 衛生情報課

TEL:0467-83-4400(代表)

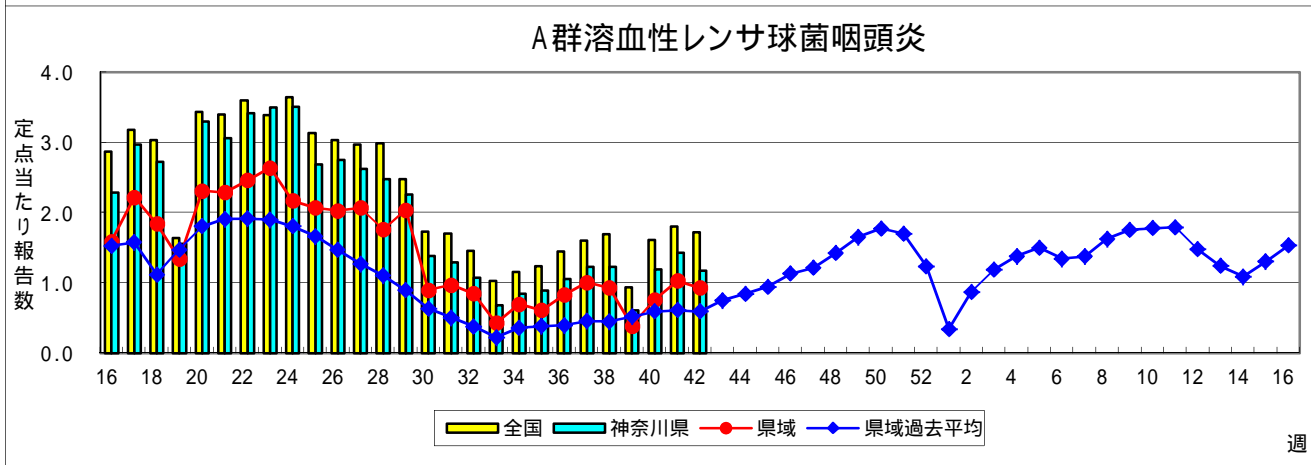
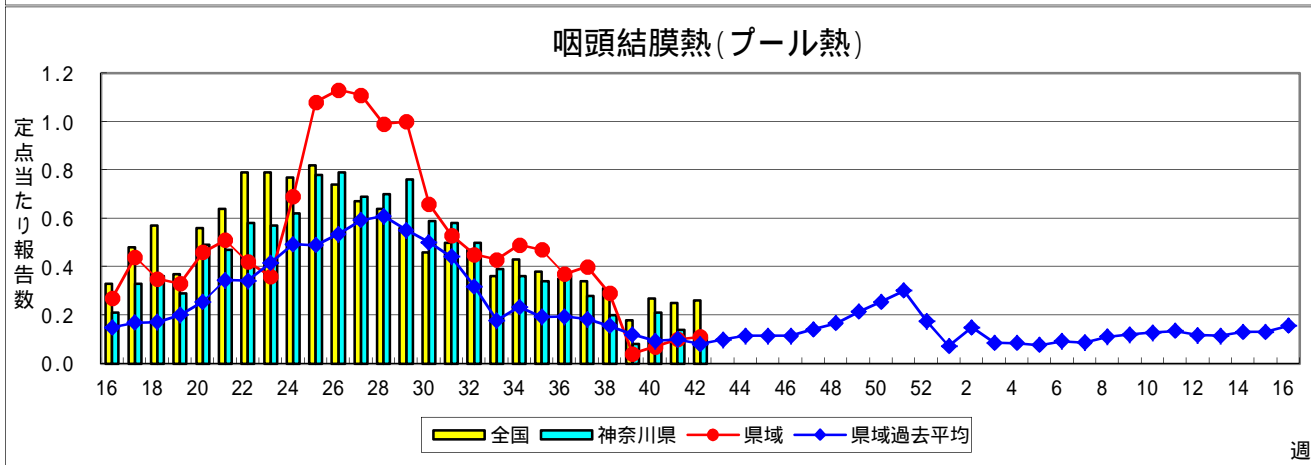
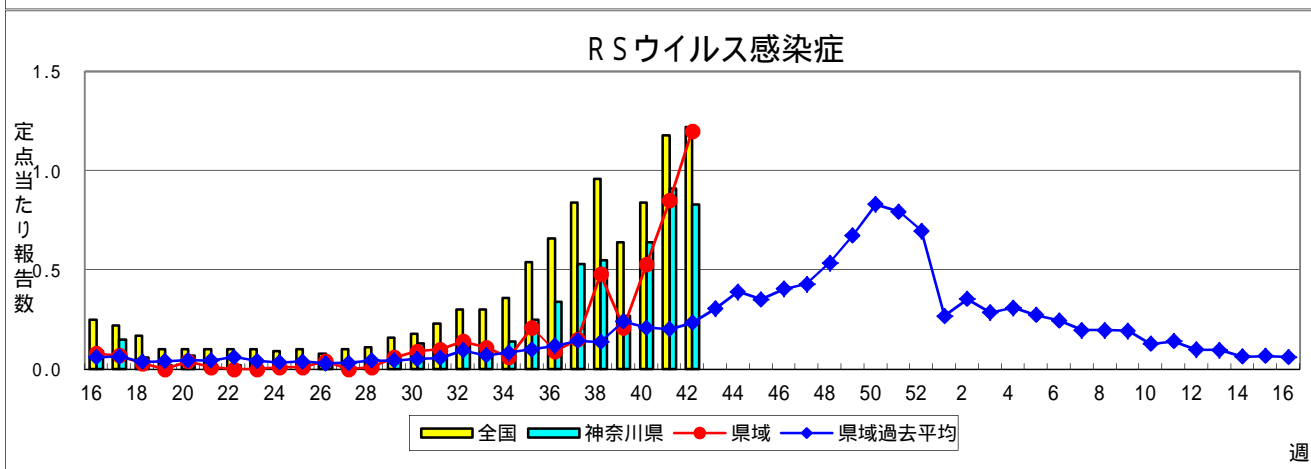
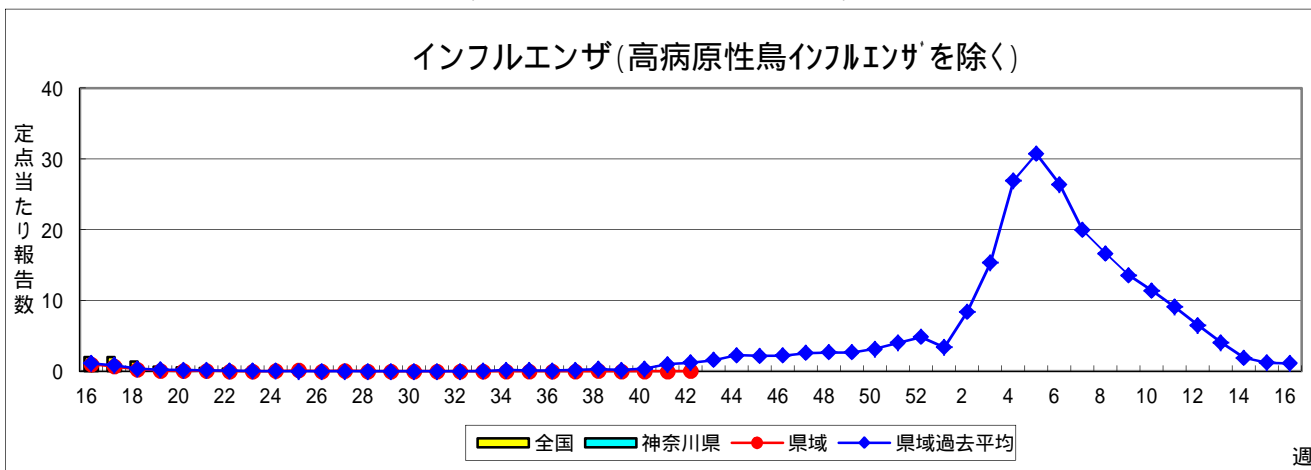
FAX:0467-89-5211(企画情報部)

感染症発生動向調査事業は「感染症の予防及び感染症の患者に対する医療に関する法律」によって行われています。

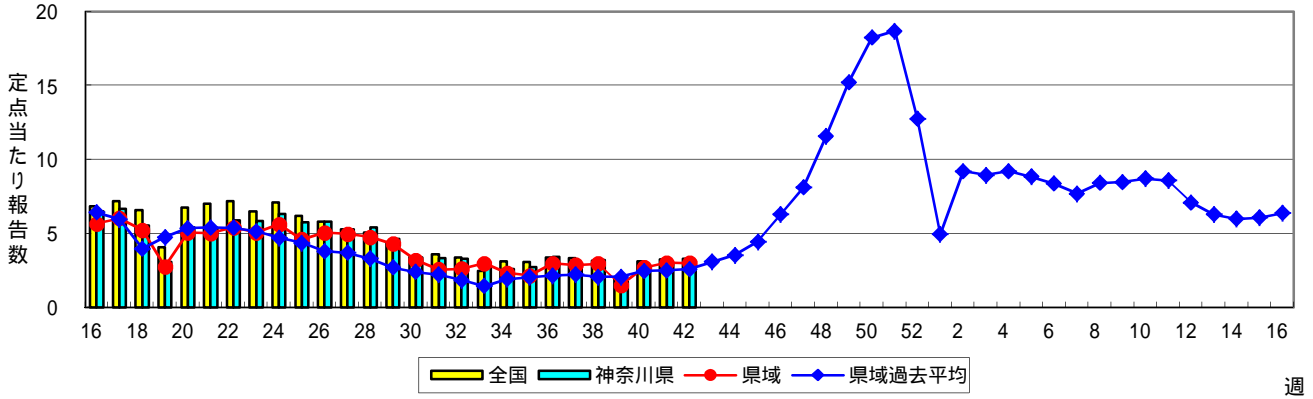
* 県域とは、神奈川県内の市町村のうち横浜市、川崎市、相模原市を除いた地域です。

感染症発生動向調査:週報対象疾患の時系列グラフ

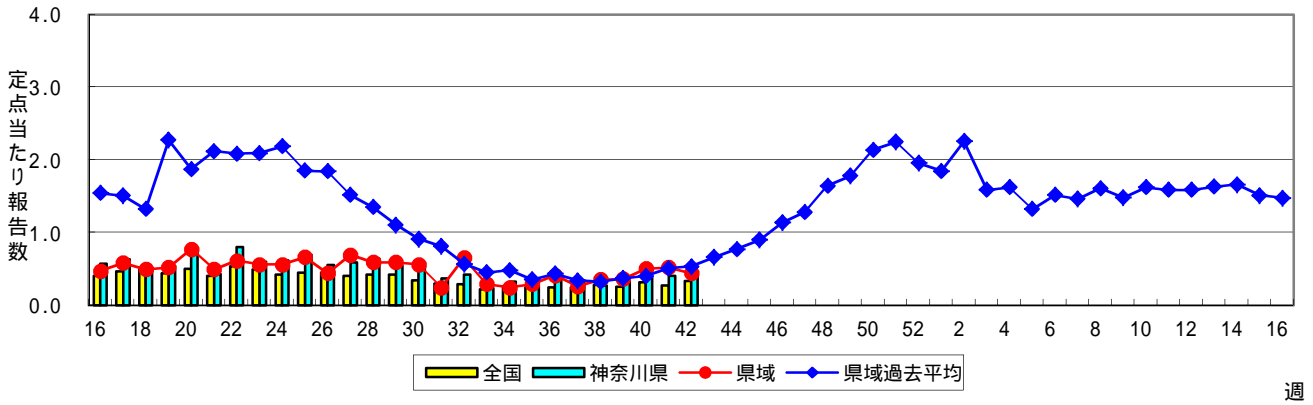
疾患名の括弧書きは、一般名称であり、正式名称ではありません。
 神奈川県&県域(横浜市・川崎市・相模原市を除く)のデータです。



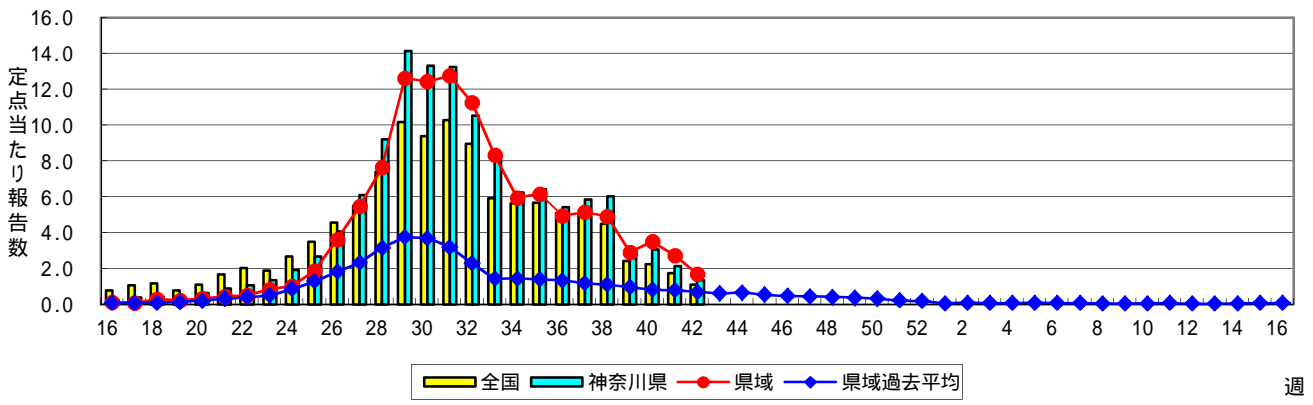
感染性胃腸炎



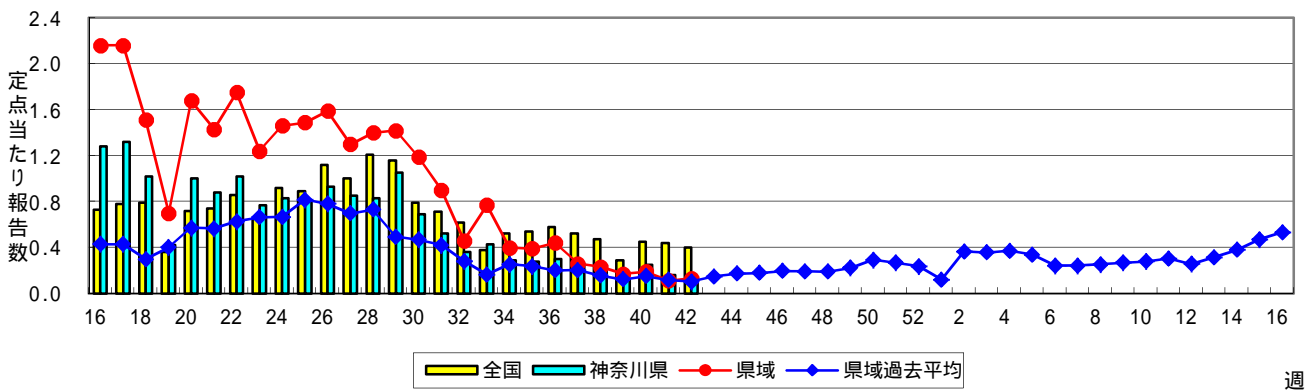
水痘(水ぼうそう)



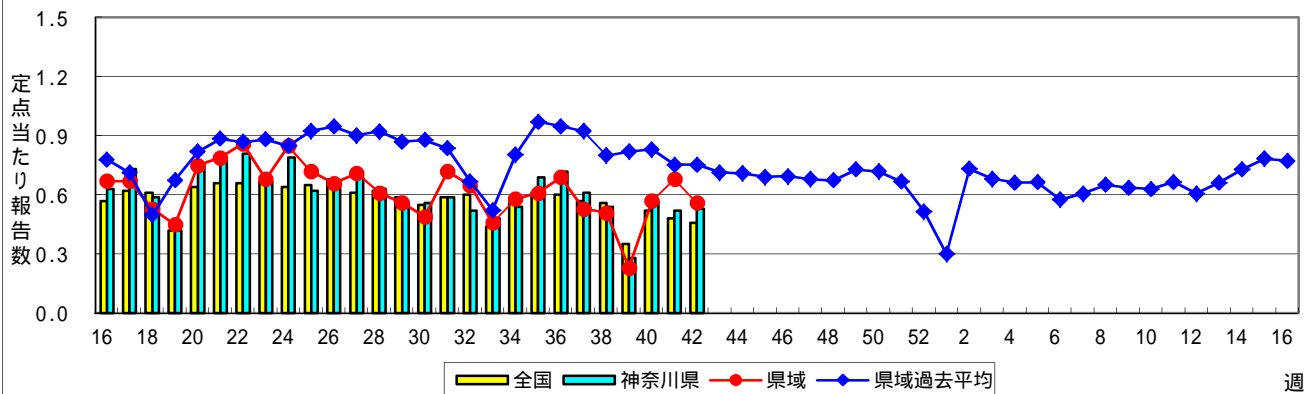
手足口病



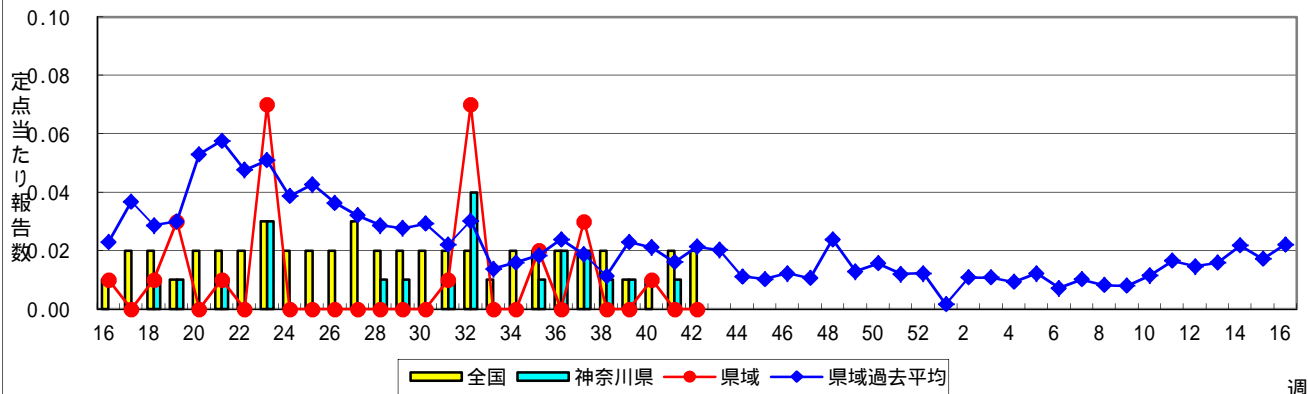
伝染性紅斑(リンゴ病)



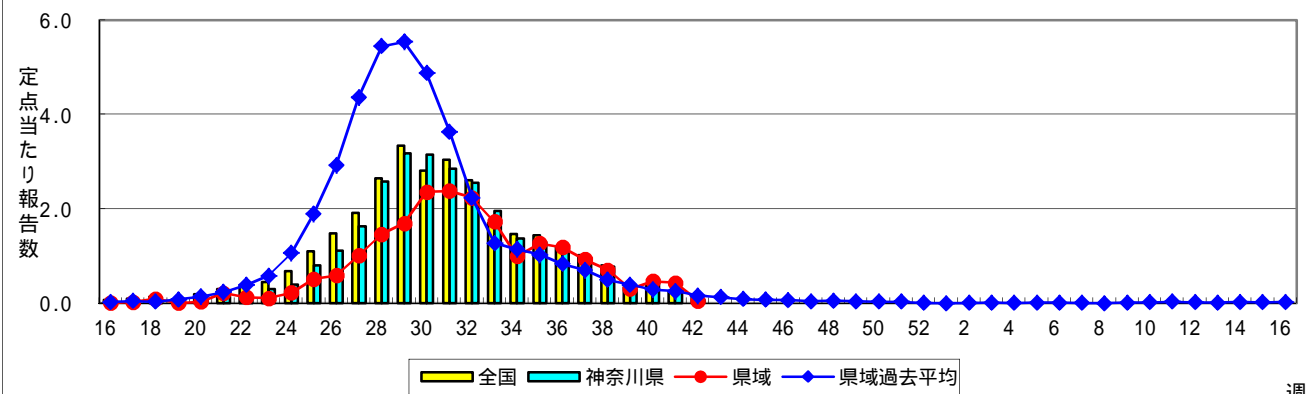
突発性発しん



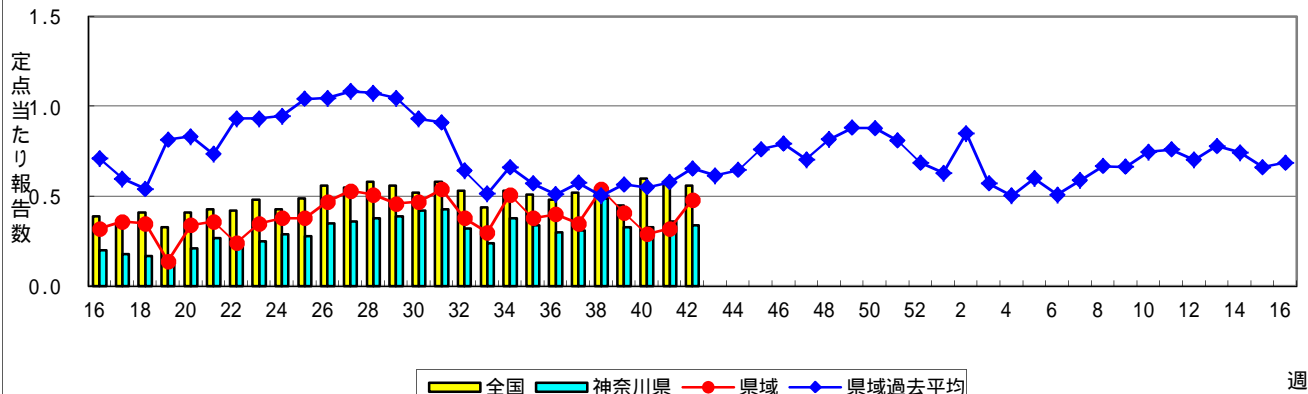
百日咳



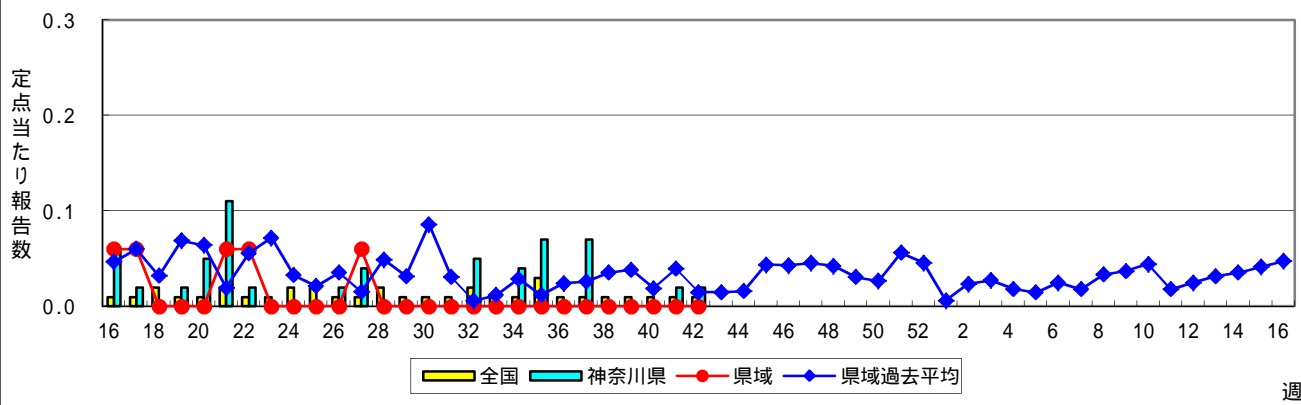
ヘルパンギーナ



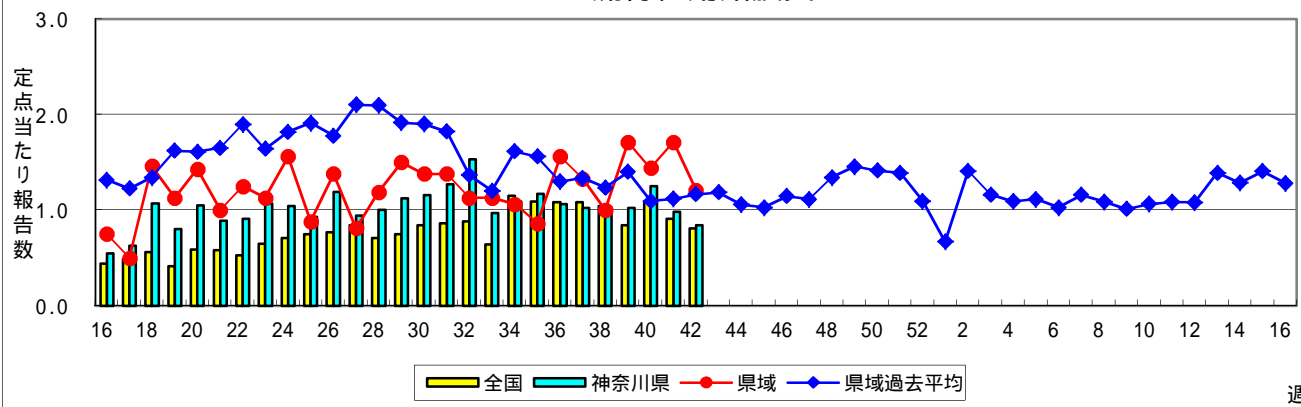
流行性耳下腺炎(おたふくかぜ)



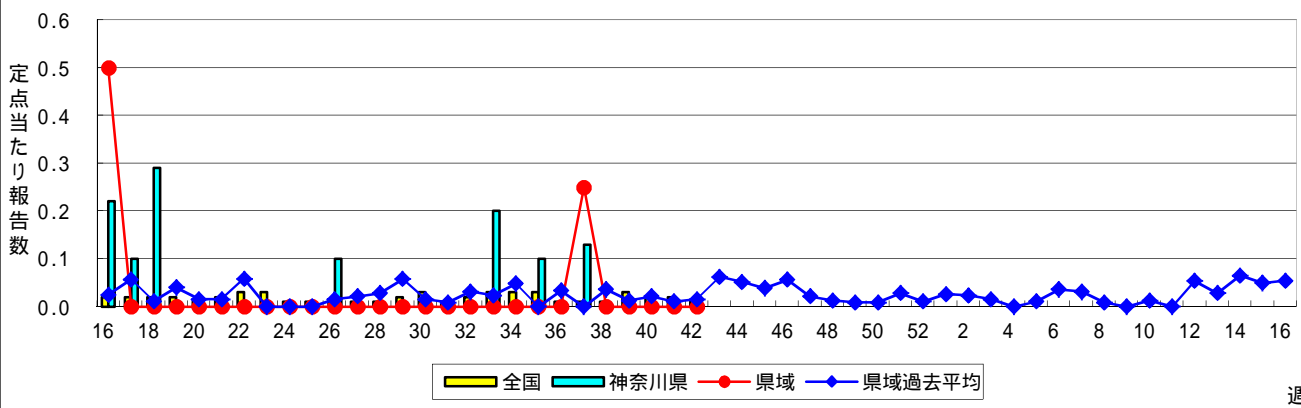
急性出血性結膜炎



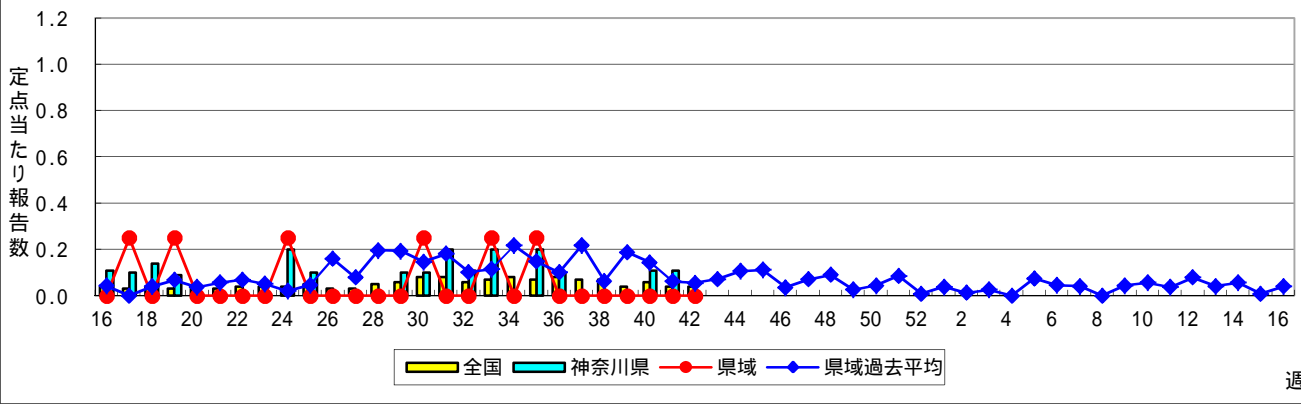
流行性角結膜炎



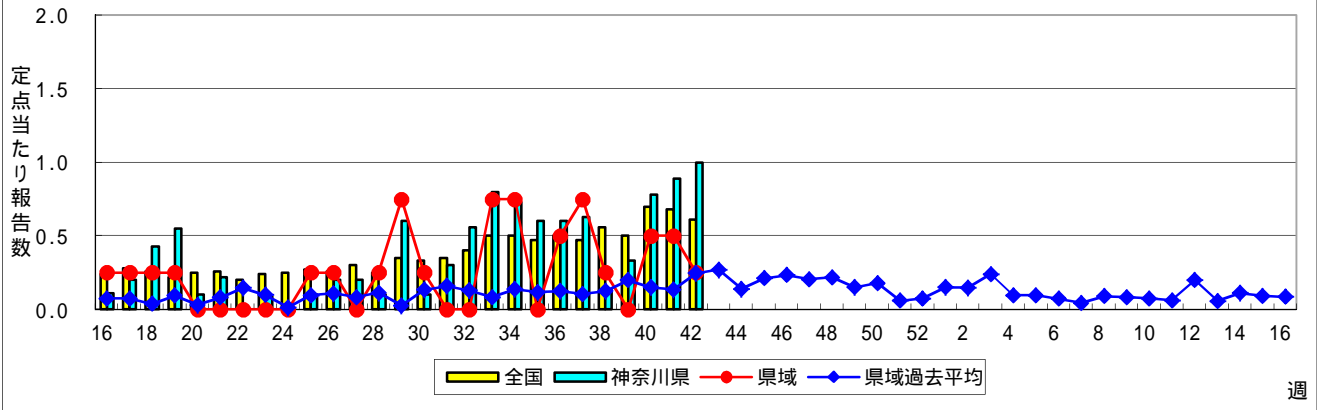
細菌性髄膜炎



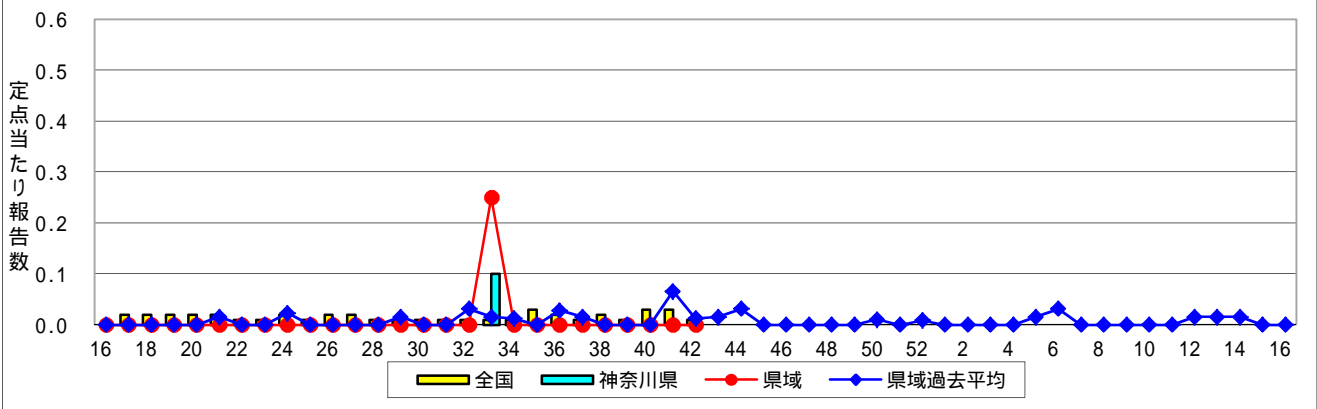
無菌性髄膜炎



マイコプラズマ肺炎



クラミジア肺炎(オウム病を除く)



感染性胃腸炎(ロタウイルス)

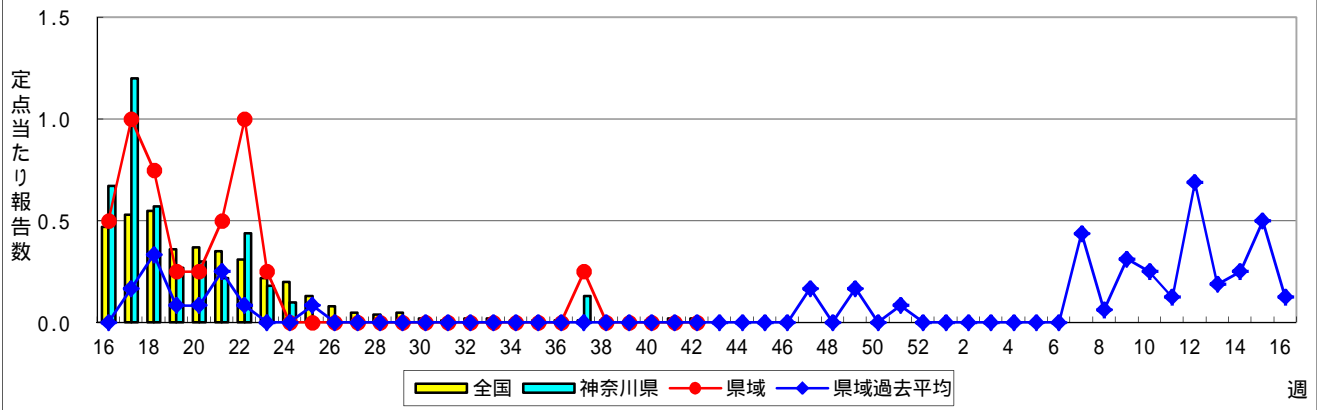


表1 報告数・定点当たり報告数 疾病、政令市・保健所別 (その1)

2015年42週(10月12日～10月18日)

神奈川県	インフルエンザ (高病原性鳥インフルエンザを除く)		RSウイルス感染症		咽頭結膜熱		A群溶血性レンサ球菌咽頭炎		感染性胃腸炎	
	報告数	定点当たり	報告数	定点当たり	報告数	定点当たり	報告数	定点当たり	報告数	定点当たり
全県	14	0.04	172	0.83	22	0.11	242	1.17	653	3.17
横浜市	6	0.05	60	0.69	12	0.14	105	1.21	236	2.71
川崎市	1	0.02	25	0.76	2	0.06	60	1.82	154	4.67
相模原市	-	-	2	0.13	-	-	11	0.73	49	3.27
県域 (横浜市、川崎市、相模原市を除く)	7	0.06	85	1.20	8	0.11	66	0.93	214	3.01
横須賀市	2	0.14	7	0.78	-	-	4	0.44	30	3.33
藤沢市	3	0.23	2	0.25	-	-	6	0.75	22	2.75
平塚	-	-	7	1.00	1	0.14	2	0.29	4	0.57
平塚 秦野センター	-	-	2	0.33	-	-	7	1.17	32	5.33
鎌倉	1	0.10	6	1.00	-	-	12	2.00	19	3.17
鎌倉 三崎センター	-	-	-	-	1	0.50	3	1.50	-	-
小田原	-	-	4	0.67	2	0.33	15	2.50	14	2.33
小田原 足柄上センター	-	-	-	-	1	0.33	2	0.67	3	1.00
厚木	1	0.06	43	3.91	1	0.09	9	0.82	52	4.73
厚木 大和センター	-	-	9	1.50	2	0.33	4	0.67	24	4.00
茅ヶ崎	-	-	5	0.71	-	-	2	0.29	14	2.00

神奈川県	水痘		手足口病		伝染性紅斑		突発性発しん		百日咳	
	報告数	定点当たり	報告数	定点当たり	報告数	定点当たり	報告数	定点当たり	報告数	定点当たり
全県	91	0.44	274	1.33	25	0.12	109	0.53	1	-
横浜市	39	0.45	122	1.40	15	0.17	41	0.47	-	-
川崎市	18	0.55	29	0.88	1	0.03	18	0.55	1	0.03
相模原市	3	0.20	3	0.20	-	-	10	0.67	-	-
県域 (横浜市、川崎市、相模原市を除く)	31	0.44	120	1.69	9	0.13	40	0.56	-	-
横須賀市	3	0.33	19	2.11	3	0.33	2	0.22	-	-
藤沢市	3	0.38	18	2.25	1	0.13	8	1.00	-	-
平塚	4	0.57	6	0.86	-	-	5	0.71	-	-
平塚 秦野センター	2	0.33	16	2.67	2	0.33	4	0.67	-	-
鎌倉	3	0.50	13	2.17	-	-	3	0.50	-	-
鎌倉 三崎センター	-	-	6	3.00	-	-	-	-	-	-
小田原	3	0.50	16	2.67	-	-	2	0.33	-	-
小田原 足柄上センター	-	-	-	-	-	-	1	0.33	-	-
厚木	8	0.73	18	1.64	3	0.27	12	1.09	-	-
厚木 大和センター	-	-	3	0.50	-	-	1	0.17	-	-
茅ヶ崎	5	0.71	5	0.71	-	-	2	0.29	-	-

神奈川県	ヘルパンギーナ		流行性耳下腺炎		急性出血性結膜炎		流行性角結膜炎		細菌性髄膜炎	
	報告数	定点当たり	報告数	定点当たり	報告数	定点当たり	報告数	定点当たり	報告数	定点当たり
全県	14	0.07	70	0.34	1	0.02	36	0.84	-	-
横浜市	9	0.10	29	0.33	1	-	11	0.58	-	-
川崎市	-	-	5	0.15	-	-	4	0.57	-	-
相模原市	1	0.07	2	0.13	-	-	4	1.33	-	-
県域 (横浜市、川崎市、相模原市を除く)	4	0.06	34	0.48	-	-	17	1.21	-	-
横須賀市	-	-	3	0.33	-	-	3	1.50	-	-
藤沢市	2	0.25	12	1.50	-	-	5	2.50	-	-
平塚	-	-	1	0.14	-	-	-	-	-	-
平塚 秦野センター	1	0.17	-	-	-	-	-	-
鎌倉	-	-	4	0.67	-	-	-	-
鎌倉 三崎センター	-	-	2	1.00
小田原	-	-	9	1.50	-	-	-	-
小田原 足柄上センター	-	-	-	-
厚木	1	0.09	1	0.09	-	-	8	2.67	-	-
厚木 大和センター	-	-	2	0.33	-	-	1	0.50
茅ヶ崎	-	-	-	-

表2 報告数・定点当たり報告数、疾病・年齢階級別
(全県及び横浜市・川崎市・相模原市を除く県域) (その1)

2015年42週(10月12日~10月18日)

*表2は、各保健福祉事務所からの最新の報告をもとに作成しているため、国の還元データである表1および表3の数値と一致しないことがあります。

インフルエンザ定点		項目	合計	~5か月	~11か月	1歳	2	3	4	5	6	7	8
インフルエンザ (高病原性鳥インフルエンザを除く)	全国	報告数	370	-	7	9	8	17	18	14	18	22	16
		定点当たり	0.08	-	0.00	0.00	0.00	0.00	0.00	0.00	0.00	0.00	0.00
	全県	報告数	14	-	1	-	1	-	-	1	3	1	-
		定点当たり	0.04	-	0.00	-	0.00	-	-	0.00	0.01	0.00	-
	県域	報告数	7	-	1	-	1	-	-	1	2	1	-
		定点当たり	0.06	-	0.01	-	0.01	-	-	0.01	0.02	0.01	-

小児科定点		項目	合計	~5か月	~11か月	1歳	2	3	4	5	6	7	8
RSウイルス 感染症	全国	報告数	3,861	546	827	1,442	584	244	150	34	17	4	1
		定点当たり	1.22	0.17	0.26	0.46	0.19	0.08	0.05	0.01	0.01	0.00	0.00
	全県	報告数	172	34	42	59	19	14	3	1	-	-	-
		定点当たり	0.83	0.17	0.20	0.29	0.09	0.07	0.01	0.00	-	-	-
	県域	報告数	85	15	19	27	13	9	1	1	-	-	-
		定点当たり	1.20	0.21	0.27	0.38	0.18	0.13	0.01	0.01	0.01	-	-
咽頭結膜熱	全国	報告数	810	7	42	165	119	110	121	83	47	38	21
		定点当たり	0.26	0.00	0.01	0.05	0.04	0.03	0.04	0.03	0.01	0.01	0.01
	全県	報告数	22	-	2	6	3	2	3	1	1	3	1
		定点当たり	0.11	-	0.01	0.03	0.01	0.01	0.01	0.00	0.00	0.01	0.00
	県域	報告数	8	-	1	3	-	-	-	1	1	1	1
		定点当たり	0.11	-	0.01	0.04	-	-	-	0.01	0.01	0.01	0.01
A群溶血性レンサ球菌咽頭炎	全国	報告数	5,407	4	35	187	296	458	639	701	653	604	423
		定点当たり	1.72	0.00	0.01	0.06	0.09	0.15	0.20	0.22	0.21	0.19	0.13
	全県	報告数	242	-	1	9	8	13	23	36	36	30	13
		定点当たり	1.17	-	0.00	0.04	0.04	0.06	0.11	0.17	0.17	0.15	0.06
	県域	報告数	66	-	-	3	2	3	8	9	9	6	2
		定点当たり	0.93	-	-	0.04	0.03	0.04	0.11	0.13	0.13	0.08	0.03
感染性胃腸炎	全国	報告数	10,393	173	837	1,686	1,112	1,023	890	741	564	458	375
		定点当たり	3.30	0.05	0.27	0.53	0.35	0.32	0.28	0.24	0.18	0.15	0.12
	全県	報告数	653	9	51	84	72	63	59	61	33	46	26
		定点当たり	3.17	0.04	0.25	0.41	0.35	0.31	0.29	0.30	0.16	0.22	0.13
	県域	報告数	214	4	12	29	25	22	21	23	10	16	7
		定点当たり	3.01	0.06	0.17	0.41	0.35	0.31	0.30	0.32	0.14	0.23	0.10
水痘	全国	報告数	1,050	11	44	87	107	109	183	147	119	104	49
		定点当たり	0.33	0.00	0.01	0.03	0.03	0.03	0.06	0.05	0.04	0.03	0.02
	全県	報告数	91	-	-	5	6	5	24	12	13	9	5
		定点当たり	0.44	-	-	0.02	0.03	0.02	0.12	0.06	0.06	0.04	0.02
	県域	報告数	31	-	-	1	2	1	3	4	9	4	2
		定点当たり	0.44	-	-	0.01	0.03	0.01	0.04	0.06	0.13	0.06	0.03

インフルエンザ定点		項目	9	10-14	15-19	20-29	30-39	40-49	50-59	60-69	70-79	80歳以上
インフルエンザ (高病原性鳥インフルエンザを除く)	全国	報告数	12	82	15	22	33	32	11	14	9	11
		定点当たり	0.00	0.02	0.00	0.00	0.01	0.01	0.00	0.00	0.00	0.00
	全県	報告数	1	3	-	1	-	1	-	-	1	-
		定点当たり	0.00	0.01	-	0.00	-	0.00	-	-	0.00	-
	県域	報告数	1	-	-	-	-	-	-	-	-	-
		定点当たり	0.01	-	-	-	-	-	-	-	-	-

小児科定点		項目	9	10-14	15-19	20歳以上
RSウイルス 感染症	全国	報告数	1	6	2	3
		定点当たり	0.00	0.00	0.00	0.00
	全県	報告数	-	-	-	-
		定点当たり	-	-	-	-
	県域	報告数	-	-	-	-
		定点当たり	-	-	-	-
咽頭結膜熱	全国	報告数	10	23	6	18
		定点当たり	0.00	0.01	0.00	0.01
	全県	報告数	-	-	-	-
		定点当たり	-	-	-	-
	県域	報告数	-	-	-	-
		定点当たり	-	-	-	-
A群溶血性レンサ球菌咽頭炎	全国	報告数	337	677	75	318
		定点当たり	0.11	0.21	0.02	0.10
	全県	報告数	22	36	3	12
		定点当たり	0.11	0.17	0.01	0.06
	県域	報告数	6	13	2	3
		定点当たり	0.08	0.18	0.03	0.04
感染性胃腸炎	全国	報告数	326	977	236	995
		定点当たり	0.10	0.31	0.07	0.32
	全県	報告数	19	52	10	68
		定点当たり	0.09	0.25	0.05	0.33
	県域	報告数	6	15	3	21
		定点当たり	0.08	0.21	0.04	0.30
水痘	全国	報告数	37	38	4	11
		定点当たり	0.01	0.01	0.00	0.00
	全県	報告数	7	4	1	-
		定点当たり	0.03	0.02	0.00	-
	県域	報告数	2	2	1	-
		定点当たり	0.03	0.03	0.01	-

表2 報告数・定点当たり報告数、疾病・年齢階級別
(全県及び横浜市・川崎市・相模原市を除く県域) (その2)

2015年42週(10月12日～10月18日)

*表2は、各保健福祉事務所からの最新の報告をもとに作成しているため、国の還元データである表1および表3の数値と一致しないことがあります。

小児科定点	項目	合計	～5か月	～11か月	1歳	
手足口病	全国	報告数	3,435	45	312	1,072
		定点当たり	1.09	0.01	0.10	0.34
	全県	報告数	274	5	22	72
		定点当たり	1.33	0.02	0.11	0.35
	県域	報告数	120	3	8	23
		定点当たり	1.69	0.04	0.11	0.32
伝染性紅斑	全国	報告数	1,268	-	16	50
		定点当たり	0.40	-	0.01	0.02
	全県	報告数	25	-	-	1
		定点当たり	0.12	-	-	0.00
	県域	報告数	9	-	-	1
		定点当たり	0.13	-	-	0.01
突発性発しん	全国	報告数	1,446	33	530	759
		定点当たり	0.46	0.01	0.17	0.24
	全県	報告数	109	1	33	61
		定点当たり	0.53	0.00	0.16	0.30
	県域	報告数	40	-	9	24
		定点当たり	0.56	-	0.13	0.34
百日咳	全国	報告数	54	6	2	4
		定点当たり	0.02	0.00	0.00	0.00
	全県	報告数	1	-	-	-
		定点当たり	0.00	-	-	-
	県域	報告数	-	-	-	-
		定点当たり	-	-	-	-
ヘルパンギーナ	全国	報告数	448	6	43	138
		定点当たり	0.14	0.00	0.01	0.04
	全県	報告数	14	-	1	4
		定点当たり	0.07	-	0.00	0.02
	県域	報告数	4	-	1	1
		定点当たり	0.06	-	0.01	0.01
流行性耳下腺炎	全国	報告数	1,776	-	8	57
		定点当たり	0.56	-	0.00	0.02
	全県	報告数	70	-	1	-
		定点当たり	0.34	-	0.00	-
	県域	報告数	34	-	1	-
		定点当たり	0.48	-	0.01	-

小児科定点	項目	2	3	4	5	6	7	8	9	10-14	15-19	20歳以上	
手足口病	全国	報告数	688	418	325	166	110	72	46	34	73	10	64
		定点当たり	0.22	0.13	0.10	0.05	0.03	0.02	0.01	0.01	0.02	0.00	0.02
	全県	報告数	55	29	29	20	5	6	6	6	9	2	8
		定点当たり	0.27	0.14	0.14	0.10	0.02	0.03	0.03	0.03	0.04	0.01	0.04
	県域	報告数	23	19	16	7	2	3	5	3	6	-	2
		定点当たり	0.32	0.27	0.23	0.10	0.03	0.04	0.07	0.04	0.08	-	0.03
伝染性紅斑	全国	報告数	89	141	179	251	163	127	99	69	66	-	18
		定点当たり	0.03	0.04	0.06	0.08	0.05	0.04	0.03	0.02	0.02	-	0.01
	全県	報告数	1	3	6	2	7	4	-	6	9	2	8
		定点当たり	0.00	0.01	0.03	0.01	0.03	0.02	-	0.03	0.04	0.01	0.04
	県域	報告数	-	1	2	1	3	1	-	-	-	-	-
		定点当たり	-	0.01	0.03	0.01	0.04	0.01	-	-	-	-	-
突発性発しん	全国	報告数	82	22	10	3	2	2	2	-	-	-	1
		定点当たり	0.03	0.01	0.00	0.00	0.00	0.00	0.00	-	-	-	0.00
	全県	報告数	9	3	1	-	1	-	-	-	-	-	-
		定点当たり	0.04	0.01	0.00	-	0.00	-	-	-	-	-	-
	県域	報告数	5	1	1	-	-	-	-	-	-	-	-
		定点当たり	0.07	0.01	0.01	-	-	-	-	-	-	-	-
百日咳	全国	報告数	-	1	5	1	3	5	2	1	7	3	14
		定点当たり	-	0.00	0.00	0.00	0.00	0.00	0.00	0.00	0.00	0.00	0.00
	全県	報告数	-	-	-	-	-	-	-	-	-	-	1
		定点当たり	-	-	-	-	-	-	-	-	-	-	0.00
	県域	報告数	-	-	-	-	-	-	-	-	-	-	-
		定点当たり	-	-	-	-	-	-	-	-	-	-	-
ヘルパンギーナ	全国	報告数	72	67	37	33	12	11	8	6	8	1	6
		定点当たり	0.02	0.02	0.01	0.01	0.00	0.00	0.00	0.00	0.00	0.00	0.00
	全県	報告数	3	2	1	2	-	-	-	-	1	-	-
		定点当たり	0.01	0.01	0.00	0.01	-	-	-	-	0.00	-	-
	県域	報告数	-	1	-	1	-	-	-	-	-	-	-
		定点当たり	-	0.01	-	0.01	-	-	-	-	-	-	-
流行性耳下腺炎	全国	報告数	140	196	268	345	231	166	128	79	120	9	29
		定点当たり	0.04	0.06	0.09	0.11	0.07	0.05	0.04	0.03	0.04	0.00	0.01
	全県	報告数	4	5	4	9	12	8	9	7	9	-	2
		定点当たり	0.02	0.02	0.02	0.04	0.06	0.04	0.04	0.03	0.04	-	0.01
	県域	報告数	1	3	2	6	4	5	6	3	2	-	1
		定点当たり	0.01	0.04	0.03	0.08	0.06	0.07	0.08	0.04	0.03	-	0.01

表2 報告数・定点当たり報告数、疾病・年齢階級別
(全県及び横浜市・川崎市・相模原市を除く県域) (その3)

2015年42週(10月12日~10月18日)

*表2は、各保健福祉事務所からの最新の報告をもとに作成しているため、国の還元データである表1および表3の数値と一致しないことがあります。

眼科定点		項目	合計	~5か月	~11か月	1歳	2	3	4	5	6	7	8
急性出血性結膜炎	全国	報告数	10	-	-	1	-	1	-	-	-	1	-
		定点当たり	0.01	-	-	0.00	-	0.00	-	-	-	0.00	-
	全県	報告数	1	-	-	-	-	-	-	-	-	-	-
流行性角結膜炎	全国	報告数	557	2	6	27	19	21	19	14	22	5	8
		定点当たり	0.81	0.00	0.01	0.04	0.03	0.03	0.03	0.02	0.03	0.01	0.01
	全県	報告数	36	-	1	-	1	1	-	-	-	-	-
眼科定点	全県	報告数	17	-	-	-	1	-	-	-	-	-	-
		定点当たり	1.21	-	-	-	0.07	-	-	-	-	-	-

基幹定点(週報)		項目	合計	0歳	1-4	5-9	10-14	15-19	20-24	25-29	30-34	35-39	40-44
細菌性髄膜炎	全国	報告数	4	1	-	-	-	-	-	-	-	-	-
		定点当たり	0.01	0.00	-	-	-	-	-	-	-	-	-
	全県	報告数	-	-	-	-	-	-	-	-	-	-	-
無菌性髄膜炎	全国	報告数	19	6	1	1	2	-	2	-	2	2	
		定点当たり	0.04	0.01	0.00	0.00	0.00	-	0.00	-	0.00	0.00	
	全県	報告数	-	-	-	-	-	-	-	-	-	-	
マイコプラズマ肺炎	全国	報告数	289	1	61	112	57	16	4	8	8	7	3
		定点当たり	0.61	0.00	0.13	0.24	0.12	0.03	0.01	0.02	0.02	0.01	0.01
	全県	報告数	10	-	1	8	-	-	-	-	-	-	-
クラミジア肺炎(オウム病を除く)	全国	報告数	6	-	2	1	-	-	-	-	-	1	-
		定点当たり	0.01	-	0.00	0.00	-	-	-	-	-	0.00	-
	全県	報告数	-	-	-	-	-	-	-	-	-	-	-
感染性胃腸炎(ロタウイルス)	全国	報告数	8	1	5	2	-	-	-	-	-	-	-
		定点当たり	0.02	0.00	0.01	0.00	-	-	-	-	-	-	-
	全県	報告数	-	-	-	-	-	-	-	-	-	-	-

眼科定点		項目	9	10-14	15-19	20-29	30-39	40-49	50-59	60-69	70歳以上
急性出血性結膜炎	全国	報告数	-	-	-	-	1	1	3	1	1
		定点当たり	-	-	-	-	0.00	0.00	0.00	0.00	0.00
	全県	報告数	-	-	-	-	-	-	1	-	-
流行性角結膜炎	全国	報告数	4	19	12	70	123	61	51	45	29
		定点当たり	0.01	0.03	0.02	0.10	0.18	0.09	0.07	0.07	0.04
	全県	報告数	1	1	1	4	12	6	4	2	2
眼科定点	全県	報告数	1	-	-	2	7	2	3	-	2
		定点当たり	0.02	0.02	0.02	0.09	0.28	0.14	0.09	0.05	0.05

基幹定点(週報)		項目	45-49	50-54	55-59	60-64	65-69	70歳以上
細菌性髄膜炎	全国	報告数	-	-	-	2	1	-
		定点当たり	-	-	-	0.00	0.00	-
	全県	報告数	-	-	-	-	-	-
無菌性髄膜炎	全国	報告数	-	-	1	-	2	
		定点当たり	-	-	0.00	-	0.00	
	全県	報告数	-	-	-	-	-	
マイコプラズマ肺炎	全国	報告数	4	2	-	1	2	3
		定点当たり	0.01	0.00	-	0.00	0.00	0.01
	全県	報告数	1	-	-	-	-	-
クラミジア肺炎(オウム病を除く)	全国	報告数	-	1	-	-	-	1
		定点当たり	-	0.00	-	-	-	0.00
	全県	報告数	-	-	-	-	-	-
感染性胃腸炎(ロタウイルス)	全国	報告数	-	-	-	-	-	-
		定点当たり	-	-	-	-	-	-
	全県	報告数	-	-	-	-	-	-

表3 5週前～今週の推移 (その1)
 (全県及び横浜市・川崎市・相模原市を除く県域)

2015年42週(10月12日～10月18日)

疾病名	項目		5週前	4週前	3週前	2週前	1週前	今週
			37週	38週	39週	40週	41週	42週
			(09月07日 ～09月13 日)	(09月14日 ～09月20 日)	(09月21日 ～09月27 日)	(09月28日 ～10月04 日)	(10月05日 ～10月11 日)	(10月12日 ～10月18 日)
インフルエンザ (高病原性鳥インフル ガを除く)	全県	報告数	6	11	6	11	9	14
		定点当たり	0.02	0.04	0.02	0.03	0.03	0.04
	県域	報告数	1	7	4	4	3	7
		定点当たり	0.01	0.06	0.04	0.03	0.03	0.06
RSウイルス 感染症	全県	報告数	109	91	53	130	187	172
		定点当たり	0.53	0.55	0.27	0.64	0.91	0.83
	県域	報告数	11	33	15	38	60	85
		定点当たり	0.15	0.48	0.21	0.53	0.85	1.20
咽頭結膜熱	全県	報告数	57	34	16	42	28	22
		定点当たり	0.28	0.20	0.08	0.21	0.14	0.11
	県域	報告数	29	20	3	5	7	8
		定点当たり	0.40	0.29	0.04	0.07	0.10	0.11
A群溶血性レ ンサ球菌咽頭 炎	全県	報告数	254	205	120	242	294	242
		定点当たり	1.23	1.23	0.61	1.19	1.43	1.17
	県域	報告数	73	64	27	55	73	66
		定点当たり	1.01	0.93	0.39	0.76	1.03	0.93
感染性胃腸炎	全県	報告数	605	530	340	562	604	653
		定点当たり	2.92	3.19	1.73	2.75	2.95	3.17
	県域	報告数	207	204	106	194	215	214
		定点当たり	2.88	2.96	1.51	2.69	3.03	3.01
水痘	全県	報告数	70	44	64	83	81	91
		定点当たり	0.34	0.27	0.32	0.41	0.40	0.44
	県域	報告数	19	24	25	36	37	31
		定点当たり	0.26	0.35	0.36	0.50	0.52	0.44
手足口病	全県	報告数	1,214	1,000	590	623	439	274
		定点当たり	5.86	6.02	2.99	3.05	2.14	1.33
	県域	報告数	369	339	203	252	194	120
		定点当たり	5.13	4.91	2.90	3.50	2.73	1.69
伝染性紅斑	全県	報告数	53	39	23	52	32	25
		定点当たり	0.26	0.23	0.12	0.25	0.16	0.12
	県域	報告数	19	16	12	14	8	9
		定点当たり	0.26	0.23	0.17	0.19	0.11	0.13
突発性発しん	全県	報告数	126	90	55	117	107	109
		定点当たり	0.61	0.54	0.28	0.57	0.52	0.53
	県域	報告数	38	35	16	41	48	40
		定点当たり	0.53	0.51	0.23	0.57	0.68	0.56

表3 5週前～今週の推移 (その2)
(全県及び横浜市・川崎市・相模原市を除く県域)

2015年42週(10月12日～10月18日)

疾病名	項目		5週前	4週前	3週前	2週前	1週前	今週
			37週	38週	39週	40週	41週	42週
			(09月07日 ～09月13 日)	(09月14日 ～09月20 日)	(09月21日 ～09月27 日)	(09月28日 ～10月04 日)	(10月05日 ～10月11 日)	(10月12日 ～10月18 日)
百日咳	全県	報告数	4	1	1	1	2	1
		定点当たり	0.02	0.01	0.01	-	0.01	-
	県域	報告数	2	-	-	1	-	-
		定点当たり	0.03	-	-	0.01	-	-
ヘルパンギーナ	全県	報告数	201	130	58	94	65	14
		定点当たり	0.97	0.78	0.29	0.46	0.32	0.07
	県域	報告数	67	49	22	34	31	4
		定点当たり	0.93	0.71	0.31	0.47	0.44	0.06
流行性耳下腺炎	全県	報告数	64	81	65	68	74	70
		定点当たり	0.31	0.49	0.33	0.33	0.36	0.34
	県域	報告数	25	37	29	21	23	34
		定点当たり	0.35	0.54	0.41	0.29	0.32	0.48
急性出血性結膜炎	全県	報告数	3	-	-	-	1	1
		定点当たり	0.07	-	-	-	0.02	0.02
	県域	報告数	-	-	-	-	-	-
		定点当たり	-	-	-	-	-	-
流行性角結膜炎	全県	報告数	47	32	48	60	40	36
		定点当たり	1.02	1.03	1.02	1.25	0.98	0.84
	県域	報告数	20	13	24	23	24	17
		定点当たり	1.33	1.00	1.71	1.44	1.71	1.21
細菌性髄膜炎	全県	報告数	1	-	-	-	-	-
		定点当たり	0.13	-	-	-	-	-
	県域	報告数	1	-	-	-	-	-
		定点当たり	0.25	-	-	-	-	-
無菌性髄膜炎	全県	報告数	-	-	-	1	1	-
		定点当たり	-	-	-	0.11	0.11	-
	県域	報告数	-	-	-	-	-	-
		定点当たり	-	-	-	-	-	-
マイコプラズマ肺炎	全県	報告数	5	1	3	7	8	10
		定点当たり	0.63	0.13	0.33	0.78	0.89	1.00
	県域	報告数	3	1	-	2	2	1
		定点当たり	0.75	0.25	-	0.50	0.50	0.25
クラミジア肺炎 (オウム病を除く)	全県	報告数	-	-	-	-	-	-
		定点当たり	-	-	-	-	-	-
	県域	報告数	-	-	-	-	-	-
		定点当たり	-	-	-	-	-	-
感染性胃腸炎 (ロタウイルス)	全県	報告数	1	-	-	-	-	-
		定点当たり	0.13	-	-	-	-	-
	県域	報告数	1	-	-	-	-	-
		定点当たり	0.25	-	-	-	-	-