



神奈川県感染症発生情報 (41週報)

(10月5日～10月11日)

<http://www.eiken.pref.kanagawa.jp/>



今週の注目感染症

～RSウイルス感染症～ RSウイルスによる感染症で、主に乳幼児に秋から冬にかけて流行します。風邪のような症状から重症の細気管支炎、肺炎など様々な呼吸器の症状を引き起こします。第41週は神奈川県の定点当たり報告数が0.91（前週0.64）と増加しており、今後の発生動向に注意してください。特に、乳幼児が周囲にいる場合は、こまめな手洗い、くしゃみ・せきエチケットを心がけましょう。

～レジオネラ症～ レジオネラ症はレジオネラ属菌を含むエアロゾルや塵埃を吸入することにより発症する感染症です。第41週は神奈川県で2件の報告があり、累積報告数112件で全国2位となっています。

今週の全数把握対象疾患

(当該週の国による集計及び各保健福祉事務所からの報告をもとに期日を決めて集計しているため、集計数が前後することがあります。)

分類	対象疾患	内訳				神奈川県
		県域	横浜市	川崎市	相模原市	
二類	結核	9	19	2	2	32
三類	細菌性赤痢		1			1
四類	デング熱		1			1
	レジオネラ症		2			2
五類	アメーバ赤痢	2				2
	カルバペネム耐性腸内細菌科細菌感染症	1	1	1		3
	急性脳炎	1				1
	後天性免疫不全症候群		1			1
	侵襲性肺炎球菌感染症		3			3
	水痘（入院例）				1	1

全数把握対象疾患情報

- 結核32例：年齢群は20歳代4例、30歳代5例、40歳代2例、50歳代2例、60歳代4例、70歳代7例、80歳代7例、90歳代1例、病型は肺結核14例、肺結核及び結核性胸膜炎1例、肺結核及び気管支結核1例、肺結核及び粟粒結核1例、結核性胸膜炎6例、粟粒結核1例、胸囲結核1例、無症状病原体保有者7例
- 細菌性赤痢1例：年齢群は20歳代、菌種は*S. sonnei*、推定感染経路は経口感染、感染地域は神奈川県
- デング熱1例：年齢群は30歳代、病型はデング熱、感染地域はフィリピン共和国
- レジオネラ症2例：年齢群は60歳代2例、病型は肺炎型1例、ポンティアック熱型1例、推定感染経路は水系感染1例、不明1例、推定感染地域は神奈川県1例、都道府県不明1例
- アメーバ赤痢2例：年齢群は30歳代1例、40歳代1例、病型は腸管アメーバ症1例、腸管外アメーバ症1例、推定感染経路は不明2例、推定感染地域は都道府県不明2例
- カルバペネム耐性腸内細菌科細菌感染症3例：年齢群は10歳未満1例、60歳代1例、80歳代1例、菌種は*Enterobacter cloacae* 1例、*Enterobacter aerogenes* 1例、*Klebsiella pneumoniae* 1例、推定感染経路は医療器具関連感染（尿路カテーテル）1例、その他1例、不明1例、推定感染地域は神奈川県2例、都道府県不明1例
- 急性脳炎1例：年齢群は10歳未満1例、病型は病原体不明、推定感染地域は神奈川県
- 後天性免疫不全症候群1例：年齢群は20歳代、病型は無症候性キャリア、推定感染経路は同性間性的接触、推定感染地域は日本国内
- 侵襲性肺炎球菌感染症3例：年齢群は10歳未満1例、70歳代1例、80歳代1例、推定感染地域は神奈川県1例、都道府県不明2例、ワクチン接種歴は接種あり1例、不明2例
- 水痘（入院例）1例：年齢群は40歳代、病型は検査診断例、推定感染経路は接触感染、推定感染地域は東京都、ワクチン接種歴は接種なし

今週の定点把握対象疾患

- 手足口病の定点当たり報告数は、鎌倉保健福祉事務所三崎センター管内（6.50）で警報レベル（5）を超えています。

神奈川県感染症情報センター

神奈川県衛生研究所 企画情報部 衛生情報課

TEL:0467-83-4400(代表)

FAX:0467-89-5211(企画情報部)

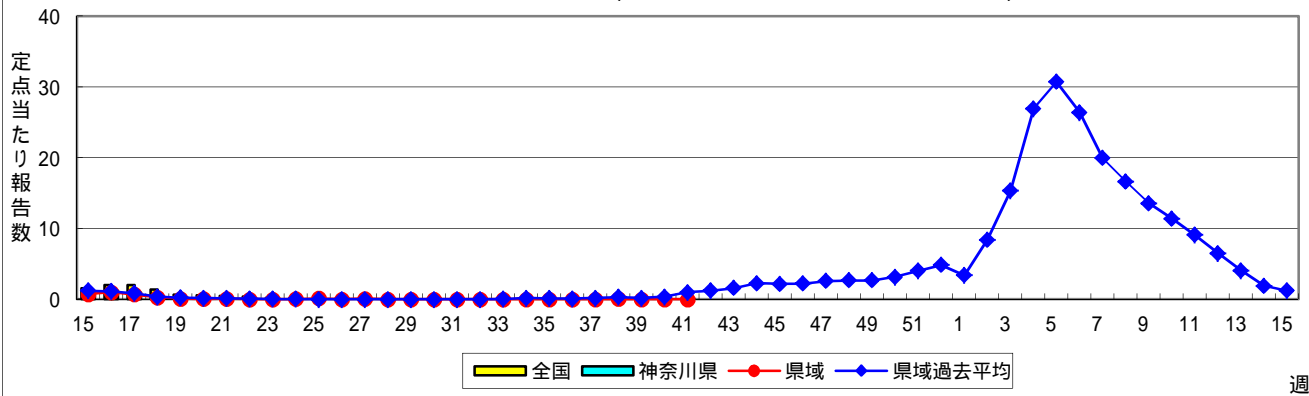
感染症発生動向調査事業は「感染症の予防及び感染症の患者に対する医療に関する法律」によって行われています。

*県域とは、神奈川県内の市町村のうち横浜市、川崎市、相模原市を除いた地域です。

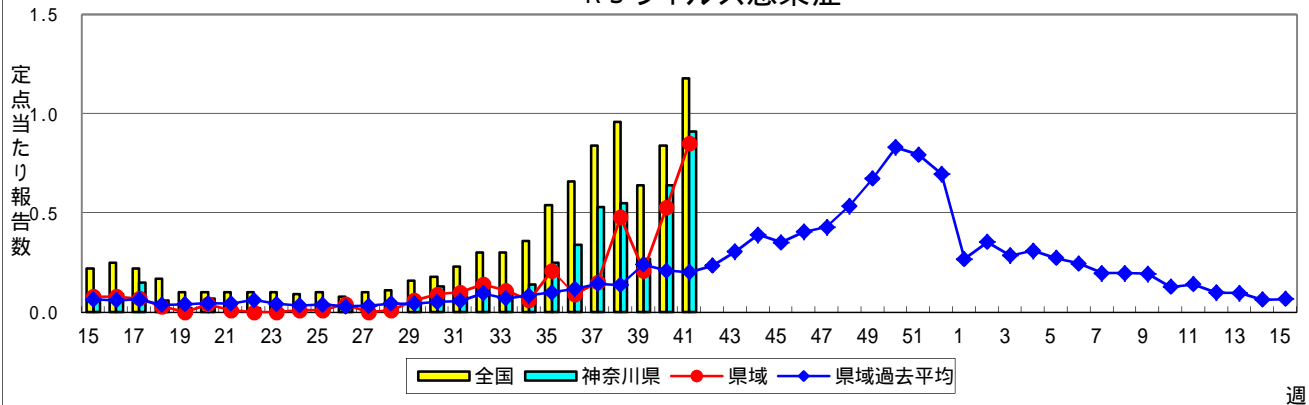
感染症発生動向調査:週報対象疾患の時系列グラフ

疾患名の括弧書きは、一般名称であり、正式名称ではありません。
 神奈川県&県域(横浜市・川崎市・相模原市を除く)のデータです。

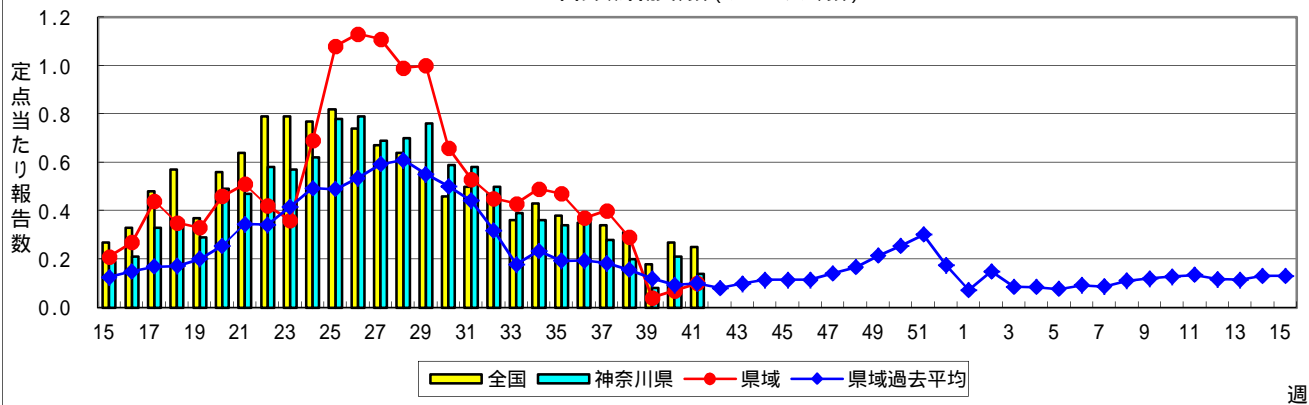
インフルエンザ(高病原性鳥インフルエンザを除く)



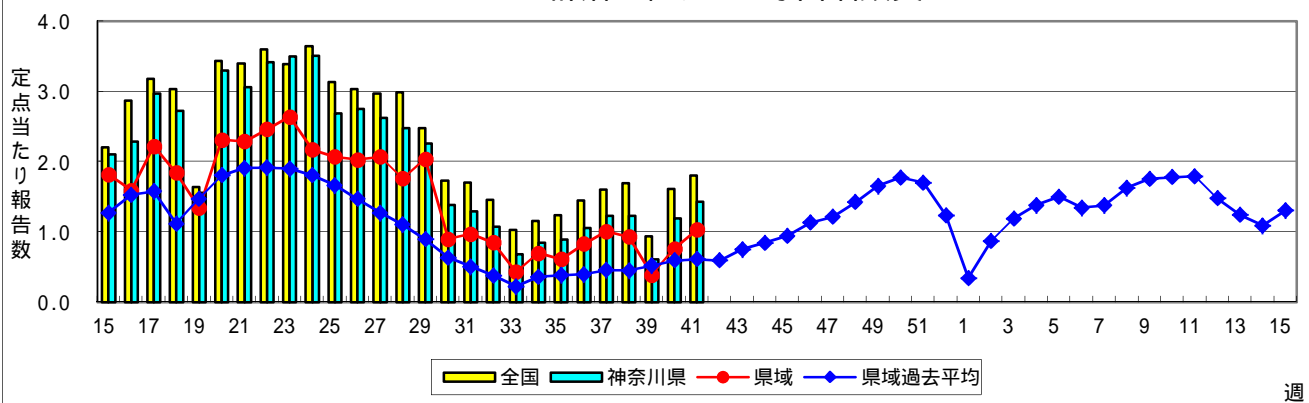
RSウイルス感染症



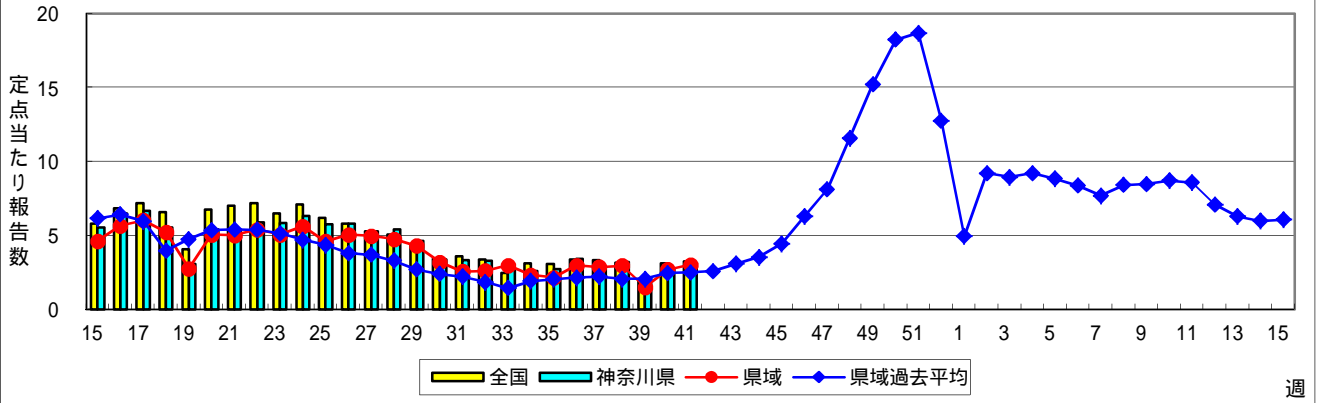
咽頭結膜熱(プール熱)



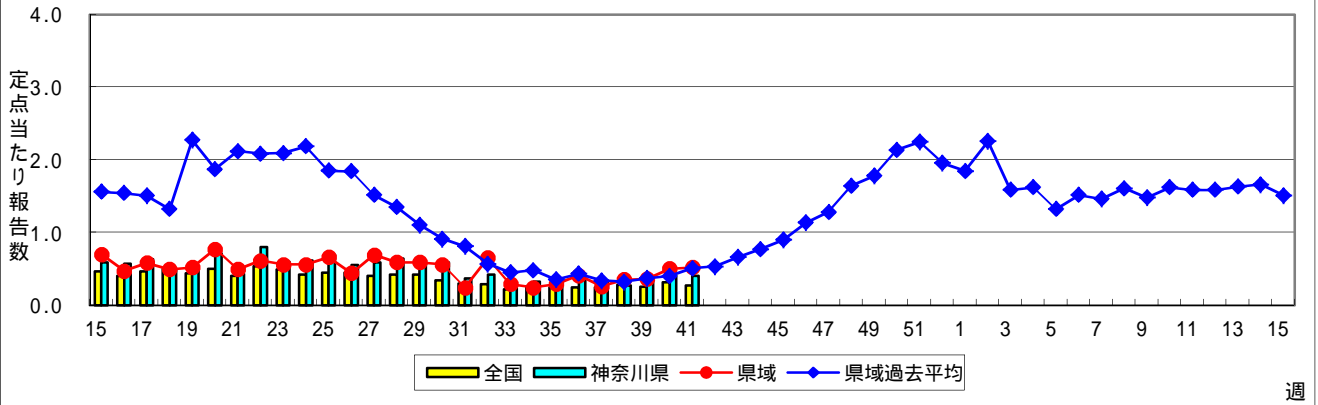
A群溶血性レンサ球菌咽頭炎



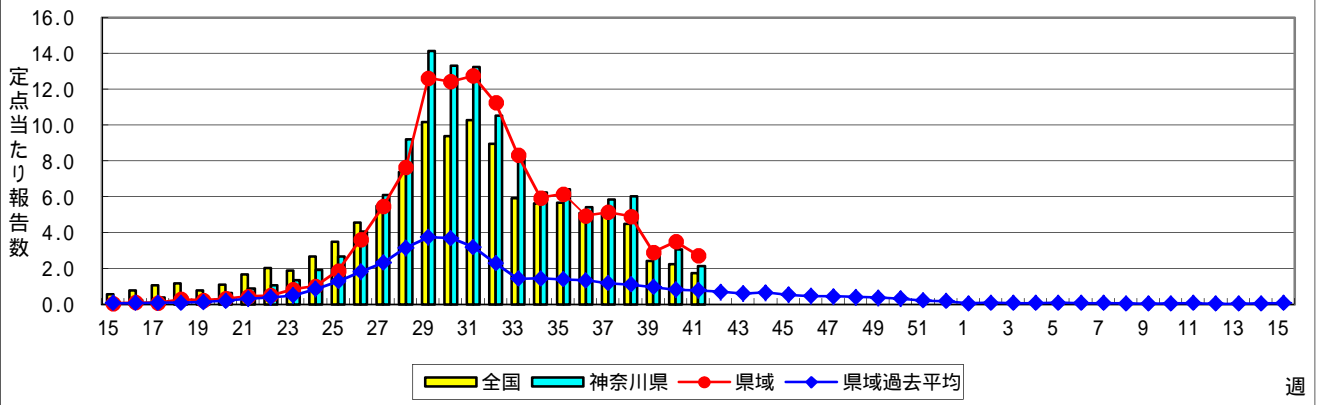
感染性胃腸炎



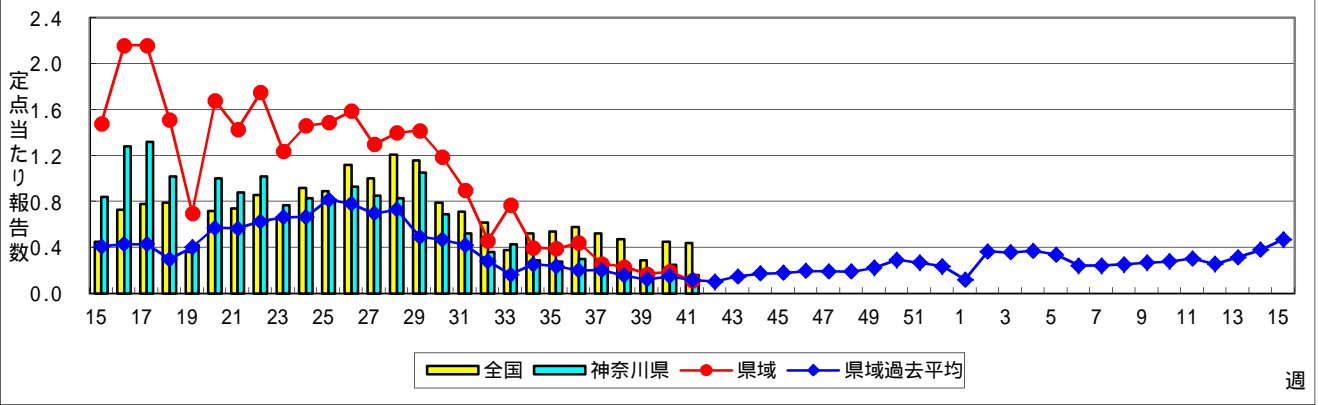
水痘(水ぼうそう)



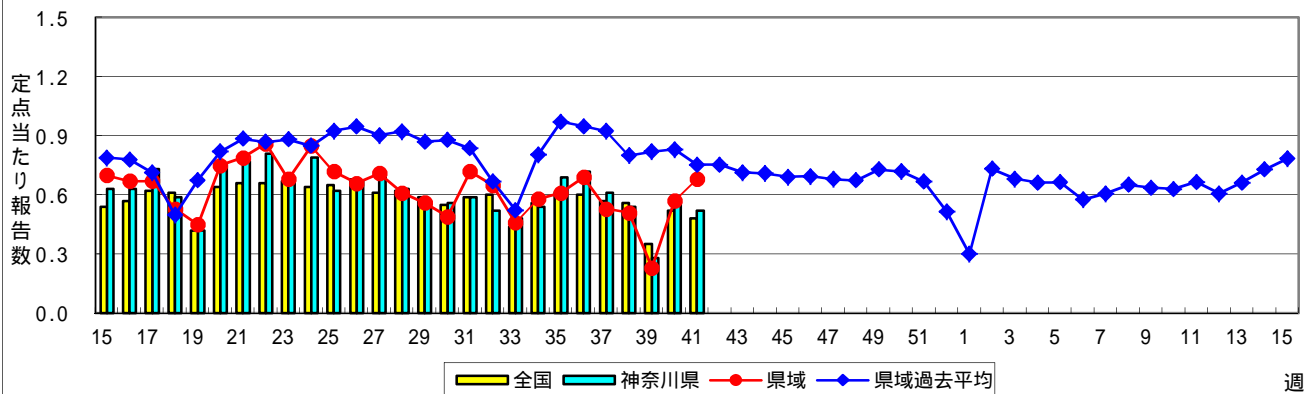
手足口病



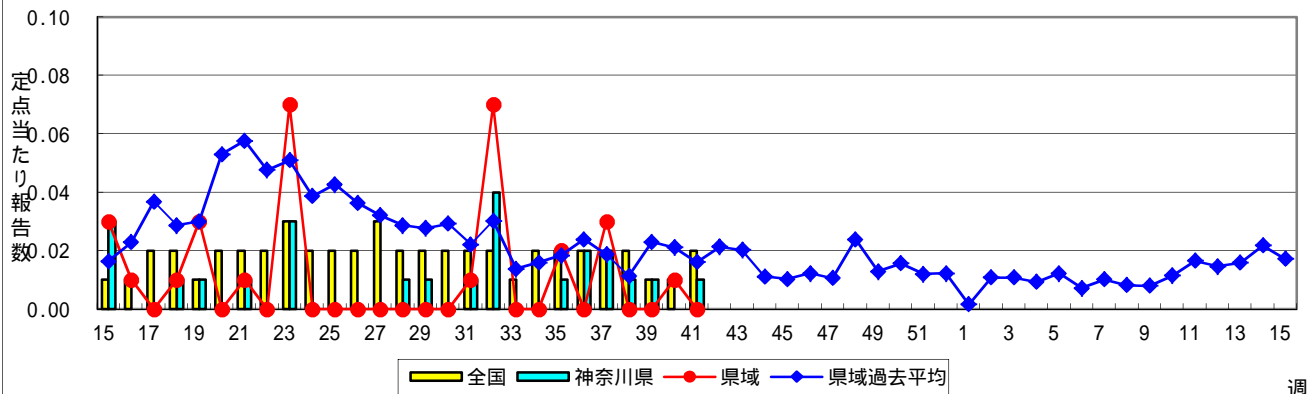
伝染性紅斑(リンゴ病)



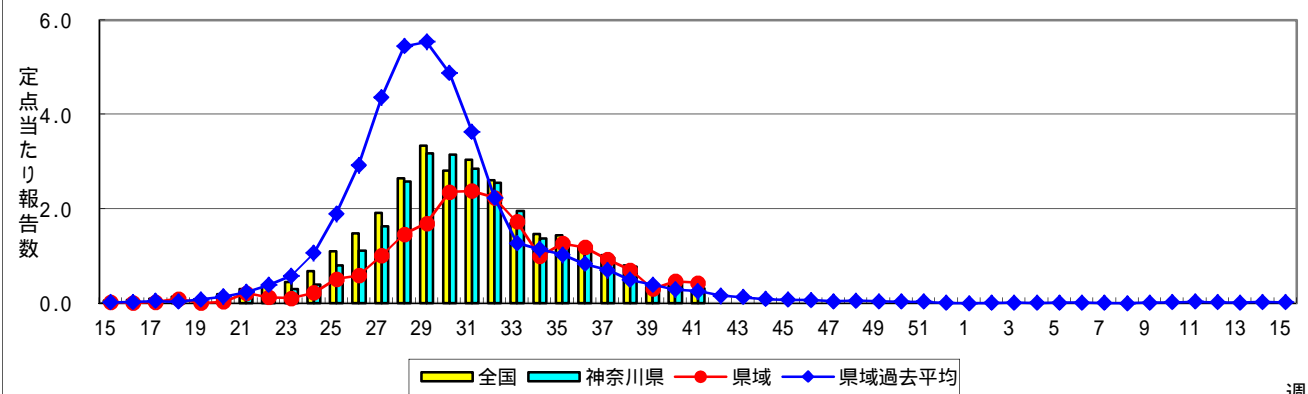
突発性発しん



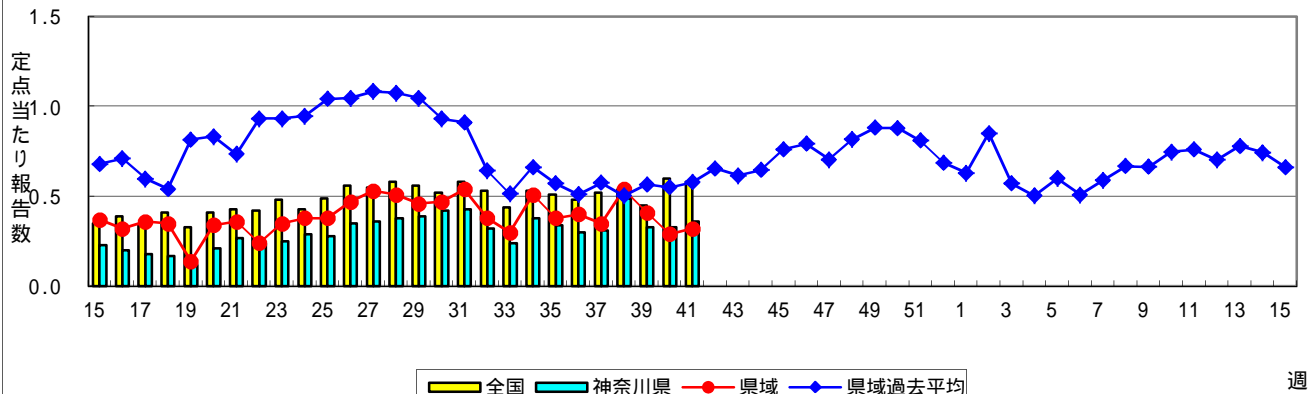
百日咳



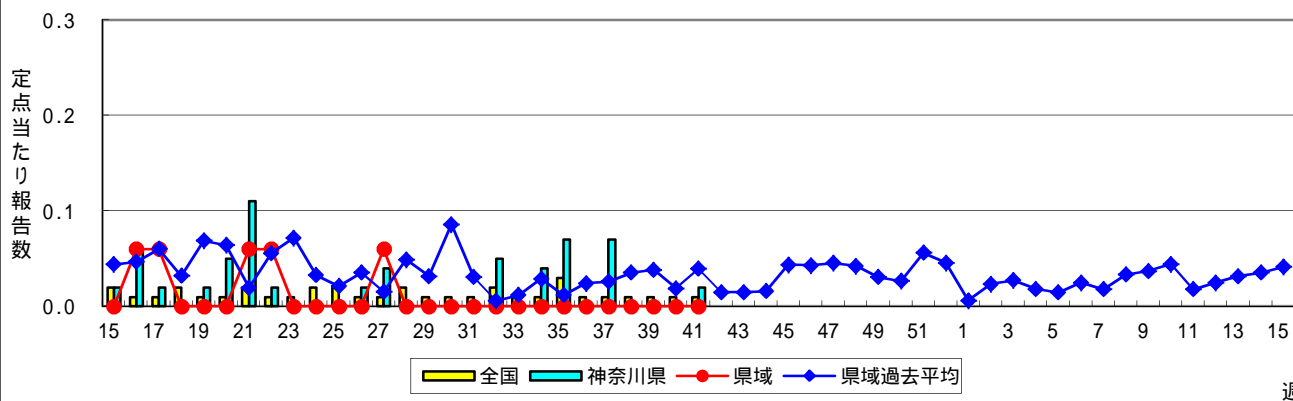
ヘルパンギーナ



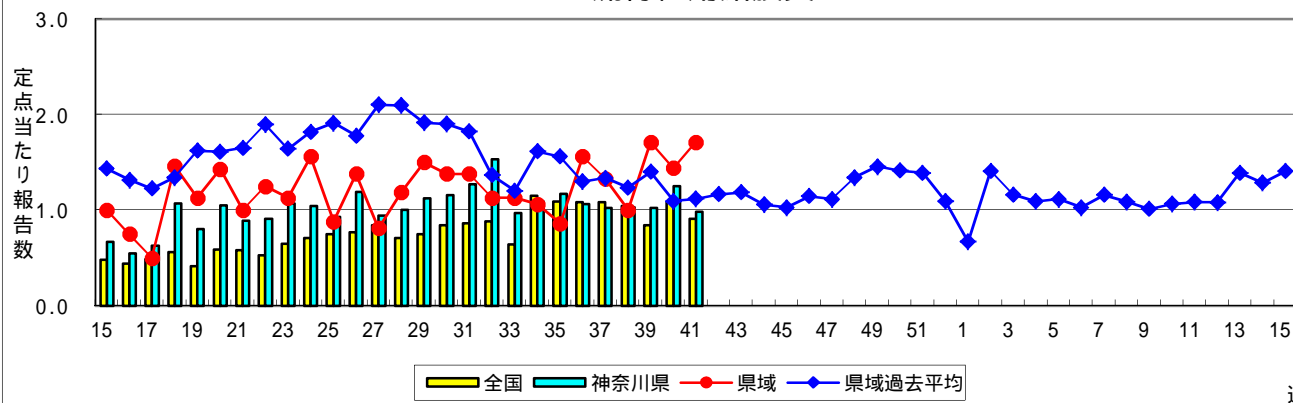
流行性耳下腺炎(おたふくかぜ)



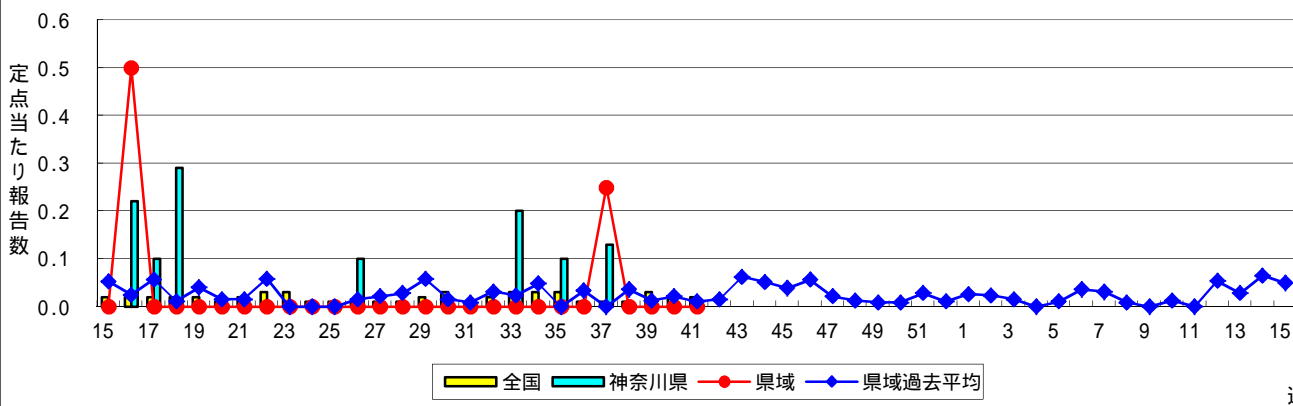
急性出血性結膜炎



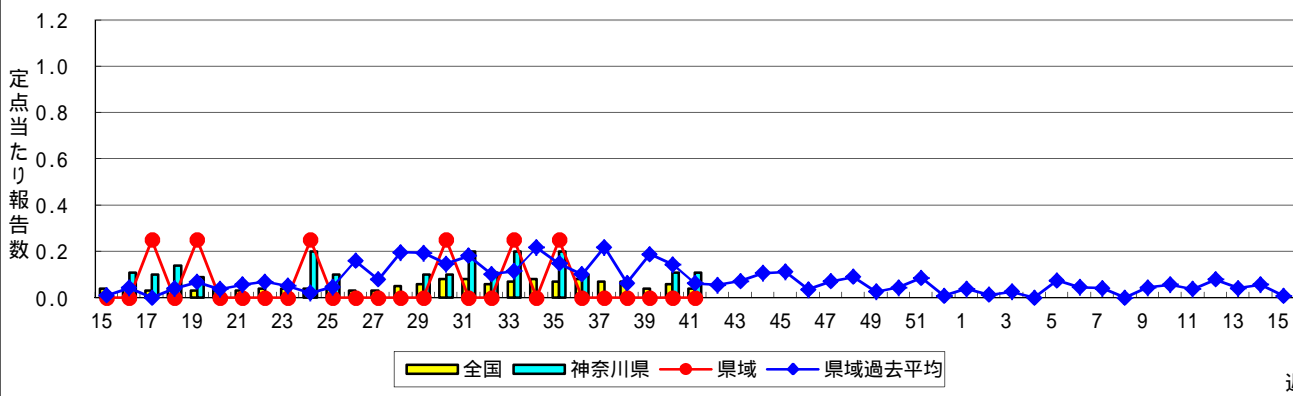
流行性角結膜炎



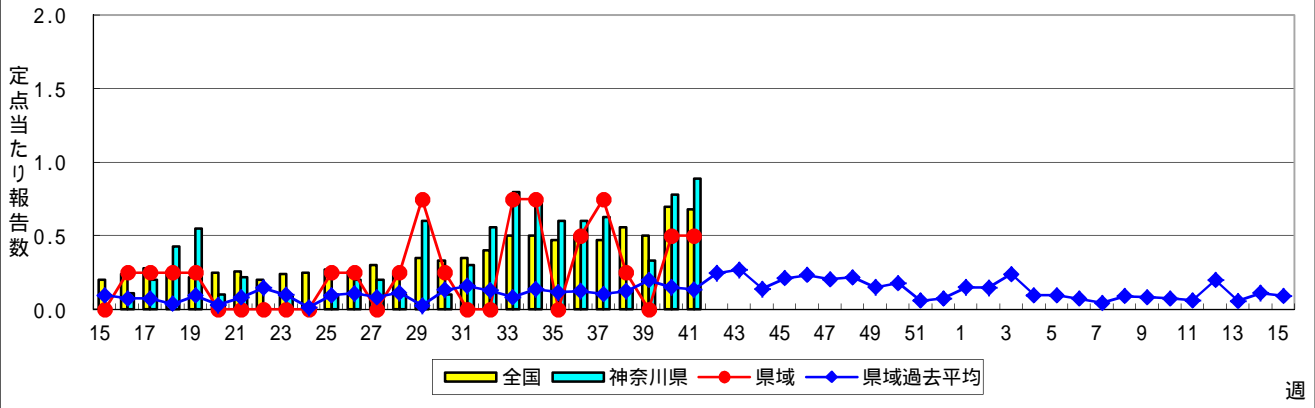
細菌性髄膜炎



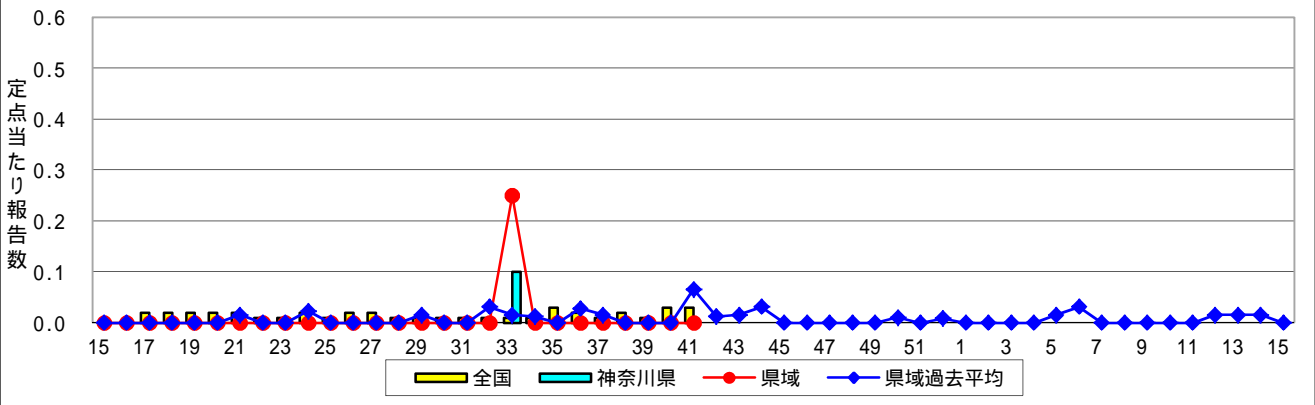
無菌性髄膜炎



マイコプラズマ肺炎



クラミジア肺炎(オウム病を除く)



感染性胃腸炎(ロタウイルス)

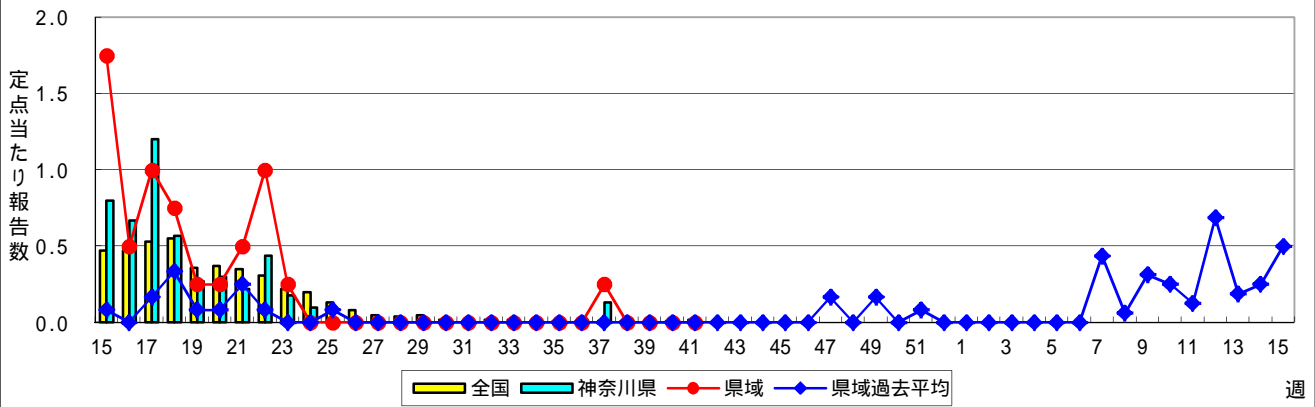


表1 報告数・定点当たり報告数 疾病、政令市・保健所別 (その1)

2015年41週(10月05日~10月11日)

神奈川県	インフルエンザ (高病原性鳥インフルエンザを除く)		RSウイルス感染症		咽頭結膜熱		A群溶血性レンサ球菌咽頭炎		感染性胃腸炎	
	報告数	定点当たり	報告数	定点当たり	報告数	定点当たり	報告数	定点当たり	報告数	定点当たり
全県	9	0.03	187	0.91	28	0.14	294	1.43	604	2.95
横浜市	1	0.01	80	0.93	12	0.14	101	1.17	188	2.19
川崎市	5	0.09	42	1.27	8	0.24	98	2.97	147	4.45
相模原市	-	-	5	0.33	1	0.07	22	1.47	54	3.60
県域 (横浜市、川崎市、相模原市を除く)	3	0.03	60	0.85	7	0.10	73	1.03	215	3.03
横須賀市	-	-	2	0.22	-	-	2	0.22	32	3.56
藤沢市	-	-	2	0.22	-	-	4	0.44	21	2.33
平塚	-	-	3	0.43	2	0.29	4	0.57	7	1.00
平塚 秦野センター	-	-	1	0.17	-	-	19	3.17	25	4.17
鎌倉	1	0.10	7	1.17	-	-	7	1.17	18	3.00
鎌倉 三崎センター	-	-	-	-	3	1.50	5	2.50	-	-
小田原	-	-	4	0.67	-	-	3	0.50	24	4.00
小田原 足柄上センター	-	-	-	-	-	-	3	1.00	1	0.33
厚木	2	0.12	32	2.91	1	0.09	18	1.64	60	5.45
厚木 大和センター	-	-	5	0.83	1	0.17	7	1.17	24	4.00
茅ヶ崎	-	-	4	0.67	-	-	1	0.17	3	0.50

神奈川県	水痘		手足口病		伝染性紅斑		突発性発しん		百日咳	
	報告数	定点当たり	報告数	定点当たり	報告数	定点当たり	報告数	定点当たり	報告数	定点当たり
全県	81	0.40	439	2.14	32	0.16	107	0.52	2	0.01
横浜市	28	0.33	160	1.86	15	0.17	40	0.47	-	-
川崎市	12	0.36	70	2.12	8	0.24	16	0.48	2	0.06
相模原市	4	0.27	15	1.00	1	0.07	3	0.20	-	-
県域 (横浜市、川崎市、相模原市を除く)	37	0.52	194	2.73	8	0.11	48	0.68	-	-
横須賀市	3	0.33	31	3.44	2	0.22	6	0.67	-	-
藤沢市	5	0.56	17	1.89	1	0.11	6	0.67	-	-
平塚	2	0.29	6	0.86	1	0.14	4	0.57	-	-
平塚 秦野センター	2	0.33	25	4.17	-	-	3	0.50	-	-
鎌倉	2	0.33	7	1.17	-	-	4	0.67	-	-
鎌倉 三崎センター	-	-	13	6.50	1	0.50	-	-	-	-
小田原	-	-	21	3.50	1	0.17	2	0.33	-	-
小田原 足柄上センター	1	0.33	-	-	-	-	-	-	-	-
厚木	6	0.55	54	4.91	2	0.18	14	1.27	-	-
厚木 大和センター	1	0.17	6	1.00	-	-	3	0.50	-	-
茅ヶ崎	15	2.50	14	2.33	-	-	6	1.00	-	-

神奈川県	ヘルパンギーナ		流行性耳下腺炎		急性出血性結膜炎		流行性角結膜炎		細菌性髄膜炎	
	報告数	定点当たり	報告数	定点当たり	報告数	定点当たり	報告数	定点当たり	報告数	定点当たり
全県	65	0.32	74	0.36	1	0.02	40	0.98	-	-
横浜市	26	0.30	49	0.57	1	-	7	0.44	-	-
川崎市	5	0.15	1	0.03	-	-	1	0.14	-	-
相模原市	3	0.20	1	0.07	-	-	8	2.00	-	-
県域 (横浜市、川崎市、相模原市を除く)	31	0.44	23	0.32	-	-	24	1.71	-	-
横須賀市	1	0.11	4	0.44	-	-	3	1.50	-	-
藤沢市	2	0.22	8	0.89	-	-	2	1.00	-	-
平塚	3	0.43	-	-	-	-	-	-	-	-
平塚 秦野センター	9	1.50	2	0.33	-	-	3	3.00
鎌倉	5	0.83	3	0.50	-	-	-	-
鎌倉 三崎センター	-	-	-	-
小田原	3	0.50	3	0.50	-	-	-	-
小田原 足柄上センター	-	-	-	-
厚木	6	0.55	2	0.18	-	-	13	4.33	-	-
厚木 大和センター	2	0.33	1	0.17	-	-	3	1.50
茅ヶ崎	-	-	-	-

表2 報告数・定点当たり報告数、疾病・年齢階級別
(全県及び横浜市・川崎市・相模原市を除く県域) (その1)

2015年41週(10月05日~10月11日)

*表2は、各保健福祉事務所からの最新の報告をもとに作成しているため、国の還元データである表1および表3の数値と一致しないことがあります。

インフルエンザ定点		項目	合計	~5か月	~11か月	1歳	2	3	4	5	6	7	8
インフルエンザ (高病原性鳥インフルエンザを除く)	全国	報告数	319	1	3	13	12	12	9	10	9	22	20
		定点当たり	0.06	0.00	0.00	0.00	0.00	0.00	0.00	0.00	0.00	0.00	0.00
	全県	報告数	9	-	1	1	-	4	-	-	-	1	-
		定点当たり	0.03	-	0.00	0.00	-	0.01	-	-	-	0.00	-
	県域	報告数	3	-	1	-	-	-	-	-	-	1	-
		定点当たり	0.03	-	0.01	-	-	-	-	-	-	0.01	-

小児科定点		項目	合計	~5か月	~11か月	1歳	2	3	4	5	6	7	8
RSウイルス 感染症	全国	報告数	3,696	438	739	1,486	613	268	109	28	4	3	1
		定点当たり	1.18	0.14	0.24	0.47	0.20	0.09	0.03	0.01	0.00	0.00	0.00
	全県	報告数	187	31	52	61	23	12	7	1	-	-	-
		定点当たり	0.91	0.15	0.25	0.30	0.11	0.06	0.03	0.00	-	-	-
	県域	報告数	60	6	10	23	10	7	4	-	-	-	-
		定点当たり	0.85	0.08	0.14	0.32	0.14	0.10	0.06	-	-	-	-
咽頭結膜熱	全国	報告数	799	5	32	171	109	117	105	72	49	32	28
		定点当たり	0.25	0.00	0.01	0.05	0.03	0.04	0.03	0.02	0.02	0.01	0.01
	全県	報告数	28	-	2	5	3	1	5	3	-	2	-
		定点当たり	0.14	-	0.01	0.02	0.01	0.00	0.02	0.01	-	0.01	-
	県域	報告数	7	-	-	3	-	-	1	-	-	-	-
		定点当たり	0.10	-	-	0.04	-	-	0.01	-	-	-	-
A群溶血性レンサ球菌咽頭炎	全国	報告数	5,650	11	24	227	330	473	685	724	712	653	448
		定点当たり	1.80	0.00	0.01	0.07	0.10	0.15	0.22	0.23	0.23	0.21	0.14
	全県	報告数	294	-	1	13	12	21	23	48	43	52	25
		定点当たり	1.43	-	0.00	0.06	0.06	0.10	0.11	0.23	0.21	0.25	0.12
	県域	報告数	73	-	-	3	2	5	6	13	10	10	7
		定点当たり	1.03	-	-	0.04	0.03	0.07	0.08	0.18	0.14	0.14	0.10
感染性胃腸炎	全国	報告数	10,224	156	837	1,634	1,130	964	877	708	587	468	386
		定点当たり	3.25	0.05	0.27	0.52	0.36	0.31	0.28	0.23	0.19	0.15	0.12
	全県	報告数	604	8	39	69	52	54	51	50	46	40	29
		定点当たり	2.95	0.04	0.19	0.34	0.25	0.26	0.25	0.24	0.22	0.20	0.14
	県域	報告数	215	4	14	24	19	17	20	21	18	13	13
		定点当たり	3.03	0.06	0.20	0.34	0.27	0.24	0.28	0.30	0.25	0.18	0.18
水痘	全国	報告数	844	16	44	81	83	106	124	123	78	63	48
		定点当たり	0.27	0.01	0.01	0.03	0.03	0.03	0.04	0.04	0.02	0.02	0.02
	全県	報告数	81	-	2	7	2	12	10	15	10	5	4
		定点当たり	0.40	-	0.01	0.03	0.01	0.06	0.05	0.07	0.05	0.02	0.02
	県域	報告数	37	-	1	2	1	6	3	4	6	3	2
		定点当たり	0.52	-	0.01	0.03	0.01	0.08	0.04	0.06	0.08	0.04	0.03

インフルエンザ定点		項目	9	10-14	15-19	20-29	30-39	40-49	50-59	60-69	70-79	80歳以上
インフルエンザ (高病原性鳥インフルエンザを除く)	全国	報告数	18	42	20	23	27	24	13	19	6	16
		定点当たり	0.00	0.01	0.00	0.00	0.01	0.00	0.00	0.00	0.00	0.00
	全県	報告数	-	-	2	-	-	-	-	-	-	-
		定点当たり	-	-	0.01	-	-	-	-	-	-	-
	県域	報告数	-	-	1	-	-	-	-	-	-	-
		定点当たり	-	-	0.01	-	-	-	-	-	-	-

小児科定点		項目	9	10-14	15-19	20歳以上
RSウイルス 感染症	全国	報告数	-	1	-	6
		定点当たり	-	0.00	-	0.00
	全県	報告数	-	-	-	-
		定点当たり	-	-	-	-
	県域	報告数	-	-	-	-
		定点当たり	-	-	-	-
咽頭結膜熱	全国	報告数	18	26	8	27
		定点当たり	0.01	0.01	0.00	0.01
	全県	報告数	2	2	-	3
		定点当たり	0.01	0.01	-	0.01
	県域	報告数	-	1	-	2
		定点当たり	-	0.01	-	0.03
A群溶血性レンサ球菌咽頭炎	全国	報告数	311	695	79	278
		定点当たり	0.10	0.22	0.03	0.09
	全県	報告数	14	23	2	17
		定点当たり	0.07	0.11	0.01	0.08
	県域	報告数	2	12	1	2
		定点当たり	0.03	0.17	0.01	0.03
感染性胃腸炎	全国	報告数	353	980	246	898
		定点当たり	0.11	0.31	0.08	0.29
	全県	報告数	25	55	13	73
		定点当たり	0.12	0.27	0.06	0.36
	県域	報告数	6	17	6	23
		定点当たり	0.08	0.24	0.08	0.32
水痘	全国	報告数	17	49	6	6
		定点当たり	0.01	0.02	0.00	0.00
	全県	報告数	3	11	-	-
		定点当たり	0.01	0.05	-	-
	県域	報告数	2	7	-	-
		定点当たり	0.03	0.10	-	-

表2 報告数・定点当たり報告数、疾病・年齢階級別
(全県及び横浜市・川崎市・相模原市を除く県域) (その2)

2015年41週(10月05日～10月11日)

*表2は、各保健福祉事務所からの最新の報告をもとに作成しているため、国の還元データである表1および表3の数値と一致しないことがあります。

小児科定点	項目	合計	～5か月	～11か月	1歳	
手足口病	全国	報告数	5,447	56	531	1,816
		定点当たり	1.73	0.02	0.17	0.58
	全県	報告数	439	5	37	115
		定点当たり	2.14	0.02	0.18	0.56
	県域	報告数	194	5	11	44
		定点当たり	2.73	0.07	0.15	0.62
伝染性紅斑	全国	報告数	1,378	2	27	94
		定点当たり	0.44	0.00	0.01	0.03
	全県	報告数	32	-	3	2
		定点当たり	0.16	-	0.01	0.01
	県域	報告数	8	-	1	1
		定点当たり	0.11	-	0.01	0.01
突発性発しん	全国	報告数	1,516	27	563	779
		定点当たり	0.48	0.01	0.18	0.25
	全県	報告数	107	3	44	49
		定点当たり	0.52	0.01	0.21	0.24
	県域	報告数	48	2	20	22
		定点当たり	0.68	0.03	0.28	0.31
百日咳	全国	報告数	56	4	1	5
		定点当たり	0.02	0.00	0.00	0.00
	全県	報告数	2	-	-	-
		定点当たり	0.01	-	-	-
	県域	報告数	-	-	-	-
		定点当たり	-	-	-	-
ヘルパンギーナ	全国	報告数	845	5	106	242
		定点当たり	0.27	0.00	0.03	0.08
	全県	報告数	65	-	4	18
		定点当たり	0.32	-	0.02	0.09
	県域	報告数	31	-	1	8
		定点当たり	0.44	-	0.01	0.11
流行性耳下腺炎	全国	報告数	1,823	-	2	82
		定点当たり	0.58	-	0.00	0.03
	全県	報告数	74	-	-	3
		定点当たり	0.36	-	-	0.01
	県域	報告数	23	-	-	1
		定点当たり	0.32	-	-	0.01

小児科定点	項目	2	3	4	5	6	7	8	9	10-14	15-19	20歳以上	
手足口病	全国	報告数	1,058	645	468	293	159	108	68	57	97	13	78
		定点当たり	0.34	0.21	0.15	0.09	0.05	0.03	0.02	0.02	0.03	0.00	0.02
	全県	報告数	74	58	38	46	18	10	6	6	12	1	13
		定点当たり	0.36	0.28	0.19	0.22	0.09	0.05	0.03	0.03	0.06	0.00	0.06
	県域	報告数	30	28	15	25	12	6	4	-	7	-	7
		定点当たり	0.42	0.39	0.21	0.35	0.17	0.08	0.06	-	0.10	-	0.10
伝染性紅斑	全国	報告数	93	188	230	244	169	118	95	47	58	2	11
		定点当たり	0.03	0.06	0.07	0.08	0.05	0.04	0.03	0.01	0.02	0.00	0.00
	全県	報告数	3	8	3	8	3	-	-	6	12	1	13
		定点当たり	0.01	0.04	0.01	0.04	0.01	-	-	0.03	0.06	0.00	0.06
	県域	報告数	-	2	1	1	2	-	-	-	-	-	-
		定点当たり	-	0.03	0.01	0.01	0.03	-	-	-	-	-	-
突発性発しん	全国	報告数	110	24	10	1	1	-	-	-	-	-	1
		定点当たり	0.03	0.01	0.00	0.00	0.00	-	-	-	-	-	0.00
	全県	報告数	9	2	-	-	-	-	-	-	-	-	-
		定点当たり	0.04	0.01	-	-	-	-	-	-	-	-	-
	県域	報告数	4	-	-	-	-	-	-	-	-	-	-
		定点当たり	0.06	-	-	-	-	-	-	-	-	-	-
百日咳	全国	報告数	2	-	6	-	1	2	2	3	8	1	21
		定点当たり	0.00	-	0.00	-	0.00	0.00	0.00	0.00	0.00	0.00	0.01
	全県	報告数	-	-	-	-	-	-	-	-	-	-	2
		定点当たり	-	-	-	-	-	-	-	-	-	-	0.01
	県域	報告数	-	-	-	-	-	-	-	-	-	-	-
		定点当たり	-	-	-	-	-	-	-	-	-	-	-
ヘルパンギーナ	全国	報告数	170	94	74	50	42	22	12	8	8	1	11
		定点当たり	0.05	0.03	0.02	0.02	0.01	0.01	0.00	0.00	0.00	0.00	0.00
	全県	報告数	10	6	6	10	5	2	1	-	1	-	2
		定点当たり	0.05	0.03	0.03	0.05	0.02	0.01	0.00	-	0.00	-	0.01
	県域	報告数	2	2	4	6	4	2	-	-	1	-	1
		定点当たり	0.03	0.03	0.06	0.08	0.06	0.03	-	-	0.01	-	0.01
流行性耳下腺炎	全国	報告数	156	213	274	280	228	178	134	94	142	8	32
		定点当たり	0.05	0.07	0.09	0.09	0.07	0.06	0.04	0.03	0.05	0.00	0.01
	全県	報告数	3	8	7	16	6	8	8	4	10	-	1
		定点当たり	0.01	0.04	0.03	0.08	0.03	0.04	0.04	0.02	0.05	-	0.00
	県域	報告数	2	4	4	5	2	1	1	1	1	-	1
		定点当たり	0.03	0.06	0.06	0.07	0.03	0.01	0.01	0.01	0.01	-	0.01

表2 報告数・定点当たり報告数、疾病・年齢階級別
(全県及び横浜市・川崎市・相模原市を除く県域) (その3)

2015年41週(10月05日~10月11日)

*表2は、各保健福祉事務所からの最新の報告をもとに作成しているため、国の週元データである表1および表3の数値と一致しないことがあります。

眼科定点		項目	合計	~5か月	~11か月	1歳	2	3	4	5	6	7	8
急性出血性結膜炎	全国	報告数	6	-	-	-	1	-	-	-	-	-	-
		定点当たり	0.01	-	-	-	0.00	-	-	-	-	-	-
	全県	報告数	1	-	-	-	-	-	-	-	-	-	-
流行性角結膜炎	全国	報告数	618	5	10	29	20	26	15	16	9	12	11
		定点当たり	0.91	0.01	0.01	0.04	0.03	0.04	0.02	0.02	0.01	0.02	0.02
	全県	報告数	40	-	-	-	1	1	1	1	1	-	1
眼科定点	全県	報告数	24	-	-	-	-	1	1	-	1	-	-
		定点当たり	1.71	-	-	-	-	0.07	0.07	-	0.07	-	-

基幹定点(週報)		項目	合計	0歳	1-4	5-9	10-14	15-19	20-24	25-29	30-34	35-39	40-44
細菌性髄膜炎	全国	報告数	10	1	1	3	1	-	-	-	-	1	-
		定点当たり	0.02	0.00	0.00	0.01	0.00	-	-	-	-	0.00	-
	全県	報告数	-	-	-	-	-	-	-	-	-	-	-
無菌性髄膜炎	全国	報告数	19	3	3	4	2	-	1	-	2	1	1
		定点当たり	0.04	0.01	0.01	0.01	0.00	-	0.00	-	0.00	0.00	0.00
	全県	報告数	1	-	-	-	-	-	-	-	1	-	-
マイコプラズマ肺炎	全国	報告数	323	2	64	115	67	19	5	5	6	6	9
		定点当たり	0.68	0.00	0.14	0.24	0.14	0.04	0.01	0.01	0.01	0.01	0.01
	全県	報告数	8	-	2	3	1	1	-	1	-	-	-
クラミジア肺炎(オウム病を除く)	全国	報告数	13	-	3	2	-	-	1	-	1	1	2
		定点当たり	0.03	-	0.01	0.00	-	-	0.00	-	0.00	0.00	0.00
	全県	報告数	-	-	-	-	-	-	-	-	-	-	-
感染性胃腸炎(ロタウイルス)	全国	報告数	8	4	3	-	-	-	-	-	-	-	-
		定点当たり	0.02	0.01	0.01	-	-	-	-	-	-	-	-
	全県	報告数	-	-	-	-	-	-	-	-	-	-	-

眼科定点		項目	9	10-14	15-19	20-29	30-39	40-49	50-59	60-69	70歳以上
急性出血性結膜炎	全国	報告数	-	-	1	-	3	-	1	-	-
		定点当たり	-	-	0.00	-	0.00	-	0.00	-	-
	全県	報告数	-	-	-	-	1	-	-	-	-
流行性角結膜炎	全国	報告数	5	13	26	78	147	82	49	42	23
		定点当たり	0.01	0.02	0.04	0.12	0.22	0.12	0.07	0.06	0.03
	全県	報告数	1	1	2	4	9	9	3	4	1
眼科定点	全県	報告数	1	1	2	2	3	6	3	3	-
		定点当たり	0.07	0.07	0.14	0.14	0.21	0.43	0.21	0.21	-

基幹定点(週報)		項目	45-49	50-54	55-59	60-64	65-69	70歳以上
細菌性髄膜炎	全国	報告数	-	-	-	-	-	3
		定点当たり	-	-	-	-	-	0.01
	全県	報告数	-	-	-	-	-	-
無菌性髄膜炎	全国	報告数	1	1	-	-	-	-
		定点当たり	0.00	0.00	-	-	-	-
	全県	報告数	-	-	-	-	-	-
マイコプラズマ肺炎	全国	報告数	3	2	2	5	5	8
		定点当たり	0.01	0.00	0.00	0.01	0.01	0.02
	全県	報告数	-	-	-	-	-	-
クラミジア肺炎(オウム病を除く)	全国	報告数	-	-	-	1	-	2
		定点当たり	-	-	-	0.00	-	0.00
	全県	報告数	-	-	-	-	-	-
感染性胃腸炎(ロタウイルス)	全国	報告数	-	-	1	-	-	-
		定点当たり	-	-	0.00	-	-	-
	全県	報告数	-	-	-	-	-	-

表3 5週前～今週の推移 (その1)
(全県及び横浜市・川崎市・相模原市を除く県域)

2015年41週(10月05日～10月11日)

疾病名	項目		5週前	4週前	3週前	2週前	1週前	今週
			36週	37週	38週	39週	40週	41週
			(08月31日 ～09月06 日)	(09月07日 ～09月13 日)	(09月14日 ～09月20 日)	(09月21日 ～09月27 日)	(09月28日 ～10月04 日)	(10月05日 ～10月11 日)
インフルエンザ (高病原性鳥インフル ガを除く)	全県	報告数	3	6	11	6	11	9
		定点当たり	0.01	0.02	0.04	0.02	0.03	0.03
	県域	報告数	2	1	7	4	4	3
		定点当たり	0.02	0.01	0.06	0.04	0.03	0.03
RSウイルス 感染症	全県	報告数	70	109	91	53	130	187
		定点当たり	0.34	0.53	0.55	0.27	0.64	0.91
	県域	報告数	6	11	33	15	38	60
		定点当たり	0.09	0.15	0.48	0.21	0.53	0.85
咽頭結膜熱	全県	報告数	74	57	34	16	42	28
		定点当たり	0.36	0.28	0.20	0.08	0.21	0.14
	県域	報告数	26	29	20	3	5	7
		定点当たり	0.37	0.40	0.29	0.04	0.07	0.10
A群溶血性レ ンサ球菌咽頭 炎	全県	報告数	218	254	205	120	242	294
		定点当たり	1.06	1.23	1.23	0.61	1.19	1.43
	県域	報告数	58	73	64	27	55	73
		定点当たり	0.83	1.01	0.93	0.39	0.76	1.03
感染性胃腸炎	全県	報告数	702	605	530	340	562	604
		定点当たり	3.42	2.92	3.19	1.73	2.75	2.95
	県域	報告数	209	207	204	106	194	215
		定点当たり	2.99	2.88	2.96	1.51	2.69	3.03
水痘	全県	報告数	74	70	44	64	83	81
		定点当たり	0.36	0.34	0.27	0.32	0.41	0.40
	県域	報告数	29	19	24	25	36	37
		定点当たり	0.41	0.26	0.35	0.36	0.50	0.52
手足口病	全県	報告数	1,113	1,214	1,000	590	623	439
		定点当たり	5.43	5.86	6.02	2.99	3.05	2.14
	県域	報告数	346	369	339	203	252	194
		定点当たり	4.94	5.13	4.91	2.90	3.50	2.73
伝染性紅斑	全県	報告数	62	53	39	23	52	32
		定点当たり	0.30	0.26	0.23	0.12	0.25	0.16
	県域	報告数	31	19	16	12	14	8
		定点当たり	0.44	0.26	0.23	0.17	0.19	0.11
突発性発しん	全県	報告数	148	126	90	55	117	107
		定点当たり	0.72	0.61	0.54	0.28	0.57	0.52
	県域	報告数	48	38	35	16	41	48
		定点当たり	0.69	0.53	0.51	0.23	0.57	0.68

表3 5週前～今週の推移 (その2)
(全県及び横浜市・川崎市・相模原市を除く県域)

2015年41週(10月05日～10月11日)

疾病名	項目		5週前	4週前	3週前	2週前	1週前	今週
			36週	37週	38週	39週	40週	41週
			(08月31日 ～09月06 日)	(09月07日 ～09月13 日)	(09月14日 ～09月20 日)	(09月21日 ～09月27 日)	(09月28日 ～10月04 日)	(10月05日 ～10月11 日)
百日咳	全県	報告数	4	4	1	1	1	2
		定点当たり	0.02	0.02	0.01	0.01	-	0.01
	県域	報告数	-	2	-	-	1	-
		定点当たり	-	0.03	-	-	0.01	-
ヘルパンギーナ	全県	報告数	234	201	130	58	94	65
		定点当たり	1.14	0.97	0.78	0.29	0.46	0.32
	県域	報告数	83	67	49	22	34	31
		定点当たり	1.19	0.93	0.71	0.31	0.47	0.44
流行性耳下腺炎	全県	報告数	62	64	81	65	68	74
		定点当たり	0.30	0.31	0.49	0.33	0.33	0.36
	県域	報告数	28	25	37	29	21	23
		定点当たり	0.40	0.35	0.54	0.41	0.29	0.32
急性出血性結膜炎	全県	報告数	-	3	-	-	-	1
		定点当たり	-	0.07	-	-	-	0.02
	県域	報告数	-	-	-	-	-	-
		定点当たり	-	-	-	-	-	-
流行性角結膜炎	全県	報告数	51	47	32	48	60	40
		定点当たり	1.06	1.02	1.03	1.02	1.25	0.98
	県域	報告数	25	20	13	24	23	24
		定点当たり	1.56	1.33	1.00	1.71	1.44	1.71
細菌性髄膜炎	全県	報告数	-	1	-	-	-	-
		定点当たり	-	0.13	-	-	-	-
	県域	報告数	-	1	-	-	-	-
		定点当たり	-	0.25	-	-	-	-
無菌性髄膜炎	全県	報告数	1	-	-	-	1	1
		定点当たり	0.10	-	-	-	0.11	0.11
	県域	報告数	-	-	-	-	-	-
		定点当たり	-	-	-	-	-	-
マイコプラズマ肺炎	全県	報告数	6	5	1	3	7	8
		定点当たり	0.60	0.63	0.13	0.33	0.78	0.89
	県域	報告数	2	3	1	-	2	2
		定点当たり	0.50	0.75	0.25	-	0.50	0.50
クラミジア肺炎 (オウム病を除く)	全県	報告数	-	-	-	-	-	-
		定点当たり	-	-	-	-	-	-
	県域	報告数	-	-	-	-	-	-
		定点当たり	-	-	-	-	-	-
感染性胃腸炎 (ロタウイルス)	全県	報告数	-	1	-	-	-	-
		定点当たり	-	0.13	-	-	-	-
	県域	報告数	-	1	-	-	-	-
		定点当たり	-	0.25	-	-	-	-