



# 神奈川県感染症発生情報（40週報）

（9月28日～10月4日）

<http://www.eiken.pref.kanagawa.jp/>



## 今週の注目感染症

～腸管出血性大腸菌感染症～ 腸管出血性大腸菌感染症は、汚染された食品や感染者の便を介して感染します。第40週は神奈川県で8例の報告がありました。食事の前・トイレの後など石けんと流水での手洗いを心がけ、調理器具の消毒・殺菌、生肉又は加熱不十分な肉を食べることは避けましょう。

～RSウイルス感染症～ RSウイルスによる感染症で、主に乳幼児に秋から冬にかけて流行します。風邪のような症状から重症の細気管支炎、肺炎など様々な呼吸器の症状を引き起こします。第40週は神奈川県の定点当たり報告数が0.64（前週0.27）と増加しており、今後の発生動向に注意してください。特に、乳幼児が周囲にいる場合は、こまめな手洗い、くしゃみ・せきエチケットを心がけましょう。

～レジオネラ症～ レジオネラ症はレジオネラ属菌を含むエアロゾルや塵埃を吸入することにより発症する感染症です。第40週は神奈川県で4件の報告があり、累積報告数110件で全国1位となっています。

## 今週の全数把握対象疾患

（当該週の国による集計及び各保健福祉事務所からの報告をもとに期日を決めて集計しているため、集計数が前後することがあります。）

分類	対象疾患	内訳				神奈川県
		県域	横浜市	川崎市	相模原市	
二類	結核	15	9	3	2	29
三類	腸管出血性大腸菌感染症	1	7			8
四類	A型肝炎		1			1
	レジオネラ症	2	1	1		4
五類	アメーバ赤痢		1			1
	ウイルス性肝炎		1			1
	カルバペネム耐性腸内細菌科細菌感染症	1			1	2
	劇症型溶血性レンサ球菌感染症				1	1
	ジアルジア症		1			1
	侵襲性肺炎球菌感染症	1				1
	梅毒	1	2	1		4

## 全数把握対象疾患情報

- 結核29例：年齢群は1歳未満1例、20歳代4例、40歳代5例、50歳代3例、60歳代8例、70歳代1例、80歳代5例、90歳代2例、病型は肺結核18例、粟粒結核1例、結核性胸膜炎3例、結核性リンパ節炎1例、無症状病原体保有者6例
- 腸管出血性大腸菌感染症8例（有症状者3例、無症状病原体保有者5例）：年齢群は10歳未満2例、10歳代2例、30歳代1例、50歳代1例、60歳代2例、血清型・毒素型はO157 VT2 6例、O157 VT1VT2 1例、O26 VT1 1例、推定感染地域は神奈川県4例、都道府県不明4例
- A型肝炎1例：年齢群は30歳代、推定感染経路は経口感染、推定感染地域は都道府県不明、ワクチン接種歴は接種なし
- レジオネラ症4例：年齢群は50歳代2例、60歳代1例、70歳代1例、病型は肺炎型4例、推定感染経路は水系感染1例、その他1例、不明2例、推定感染地域は神奈川県3例、都道府県不明1例
- アメーバ赤痢1例：年齢群は50歳代、病型は腸管アメーバ症、推定感染経路は経口感染、推定感染地域は静岡県
- ウイルス性肝炎1例：年齢群は40歳代、病型はB型、推定感染経路は異性間性的接触、推定感染地域は中華人民共和国、ワクチン接種歴は不明
- カルバペネム耐性腸内細菌科細菌感染症2例：年齢群は20歳代1例、50歳代1例、菌種は*Enterobacter cloacae* 2例、推定感染経路は以前からの保菌（腸内）1例、医療器具関連感染（中心静脈カテーテル・人工呼吸器）1例、推定感染地域は神奈川県2例
- 劇症型溶血性レンサ球菌感染症1例：年齢群は70歳代、推定感染経路は不明、推定感染地域は神奈川県
- ジアルジア症1例：年齢群は50歳代、推定感染経路は経口感染、感染地域は神奈川県
- 侵襲性肺炎球菌感染症1例：年齢群は60歳代、推定感染地域は都道府県不明、ワクチン接種歴は不明
- 梅毒4例：年齢群は20歳代1例、40歳代3例、病型は早期顕性梅毒 期1例、無症状病原体保有者3例、推定感染経路は同性間性的接触1例、異性間性的接触3例、推定感染地域は神奈川県4例

## 今週の定点把握対象疾患

・手足口病の定点当たり報告数は、鎌倉保健福祉事務所三崎センター管内(11.00)、平塚保健福祉事務所秦野センター管内(5.50)で警報レベル(5)を超えています。

## 神奈川県感染症情報センター

神奈川県衛生研究所 企画情報部 衛生情報課

TEL:0467-83-4400(代表)

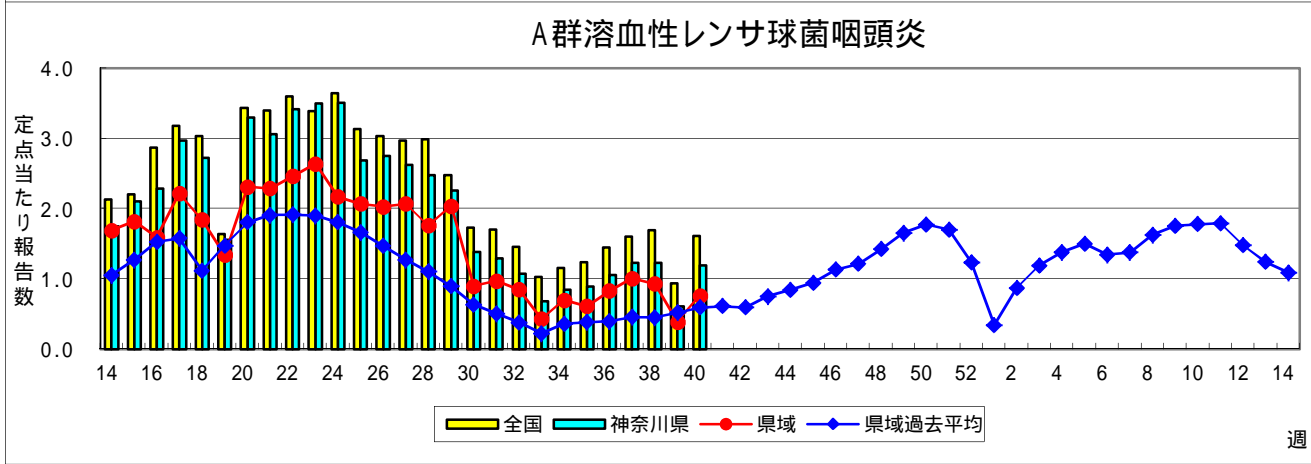
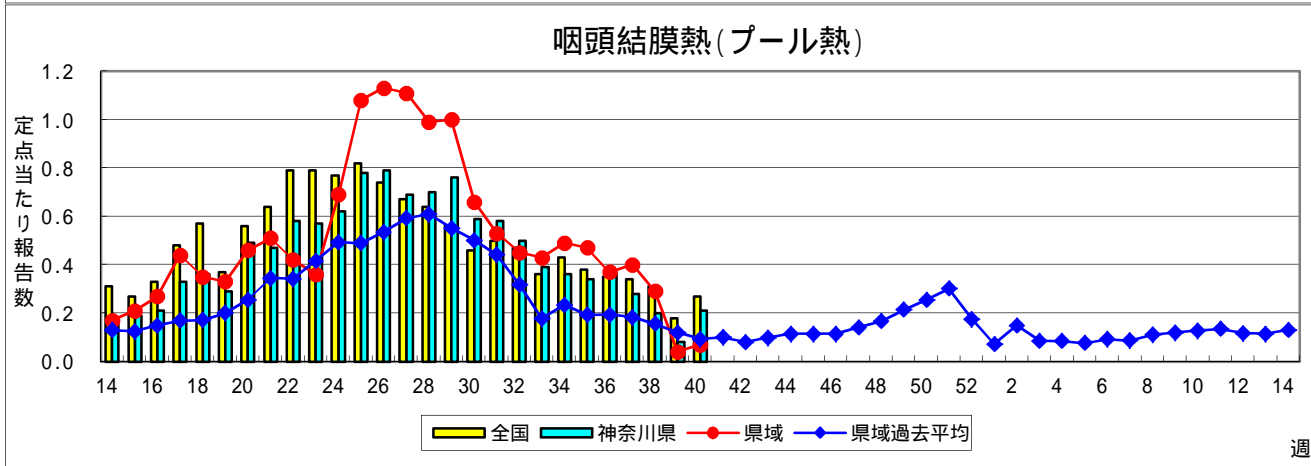
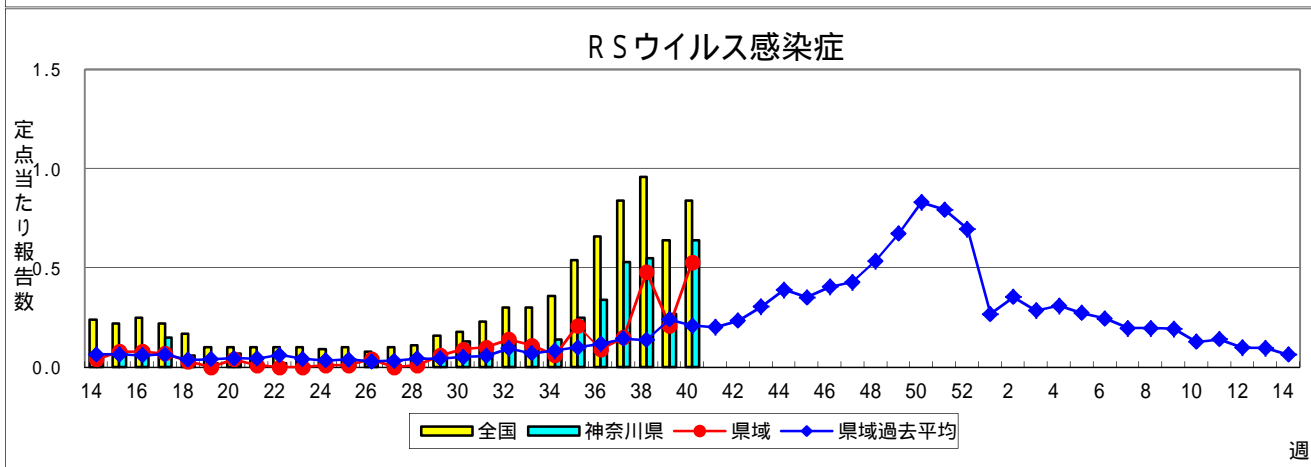
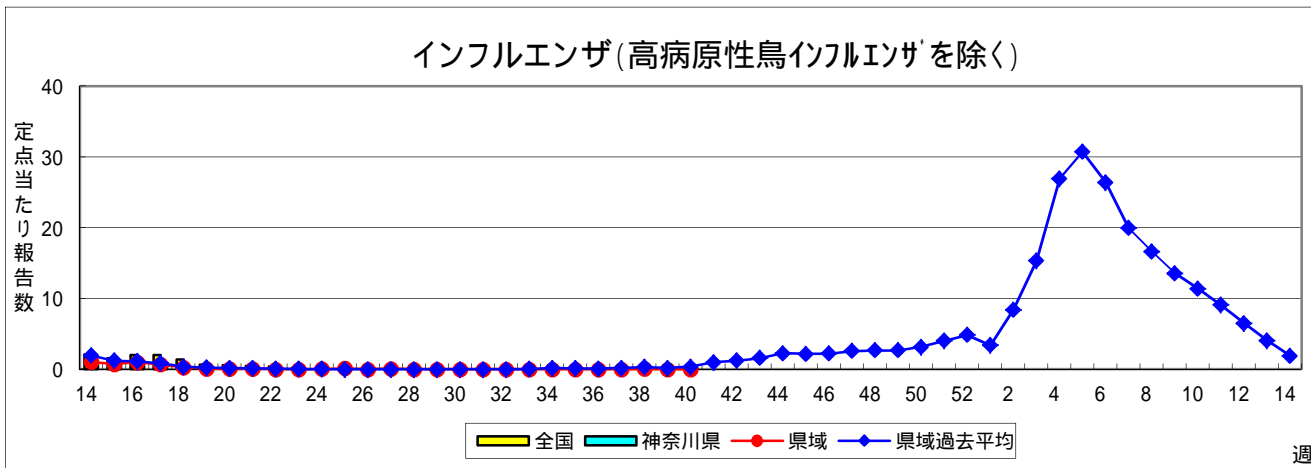
FAX:0467-89-5211(企画情報部)

感染症発生動向調査事業は「感染症の予防及び感染症の患者に対する医療に関する法律」によって行われています。

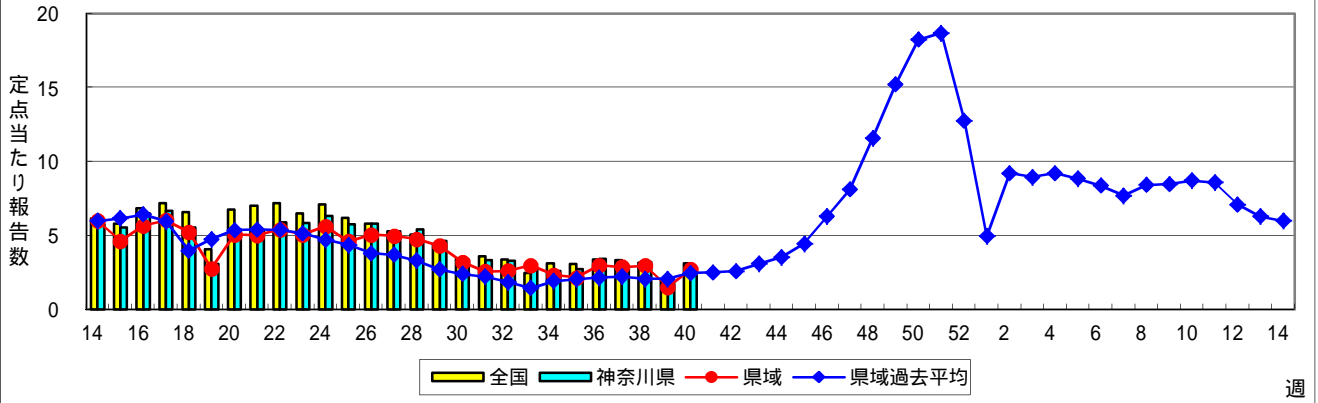
\* 県域とは、神奈川県内の市町村のうち横浜市、川崎市、相模原市を除いた地域です。

# 感染症発生動向調査:週報対象疾患の時系列グラフ

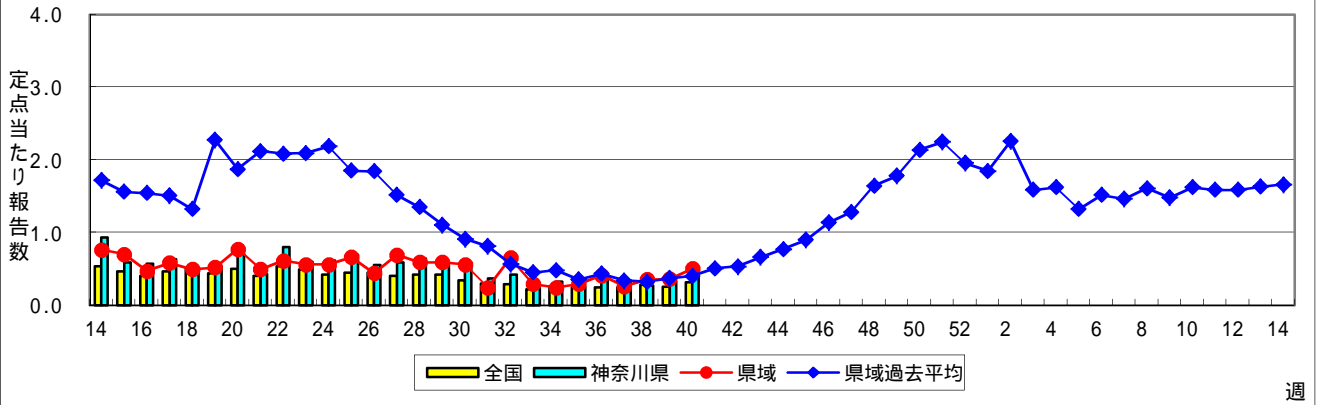
疾患名の括弧書きは、一般名称であり、正式名称ではありません。  
 神奈川県&県域(横浜市・川崎市・相模原市を除く)のデータです。



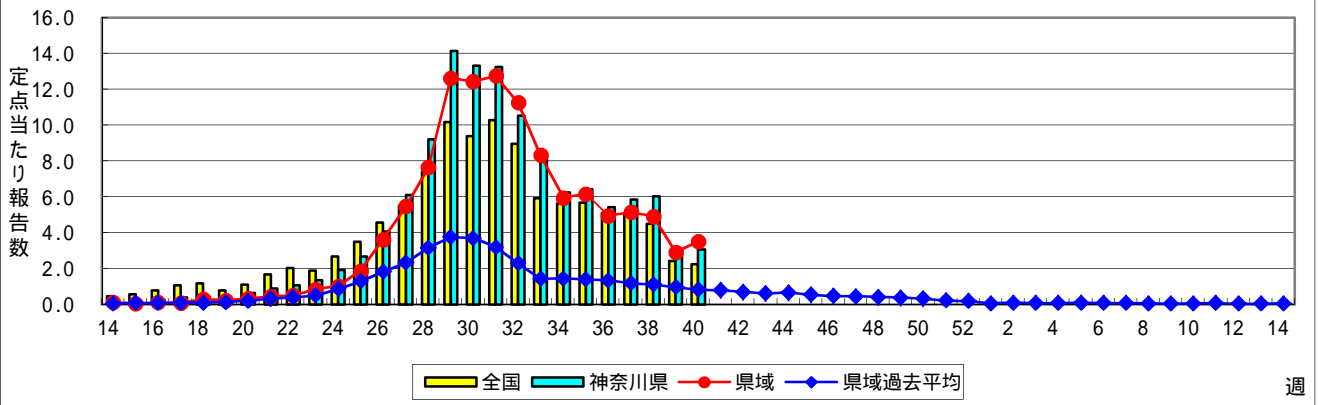
### 感染性胃腸炎



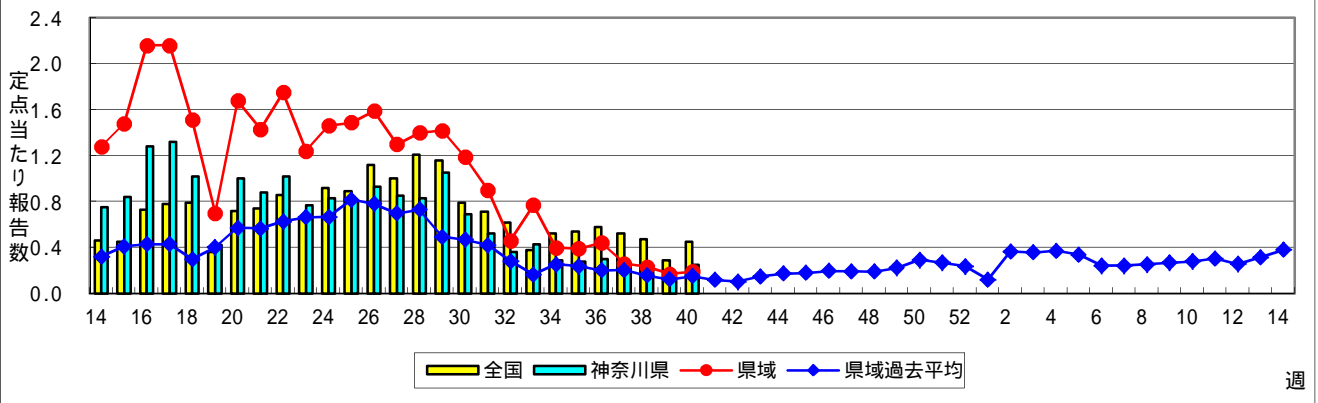
### 水痘(水ぼうそう)



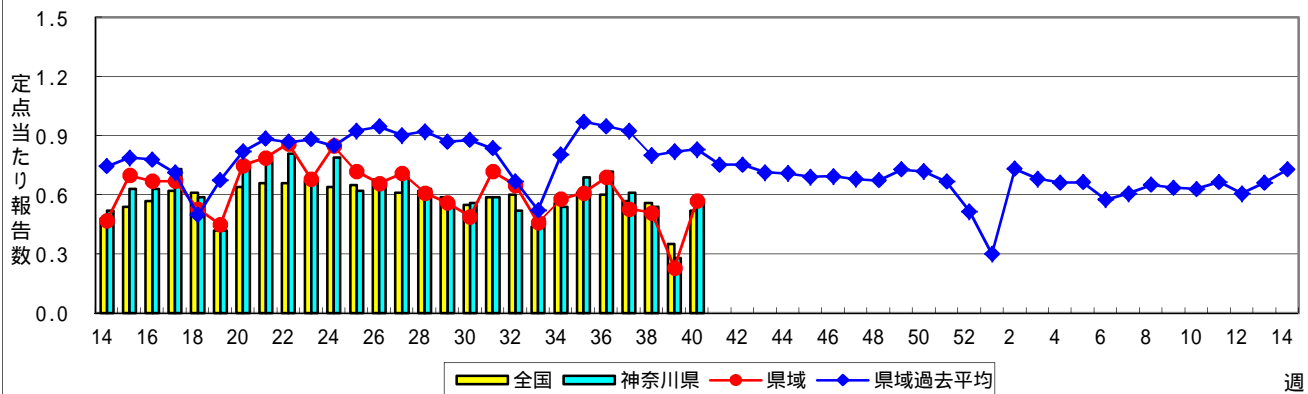
### 手足口病



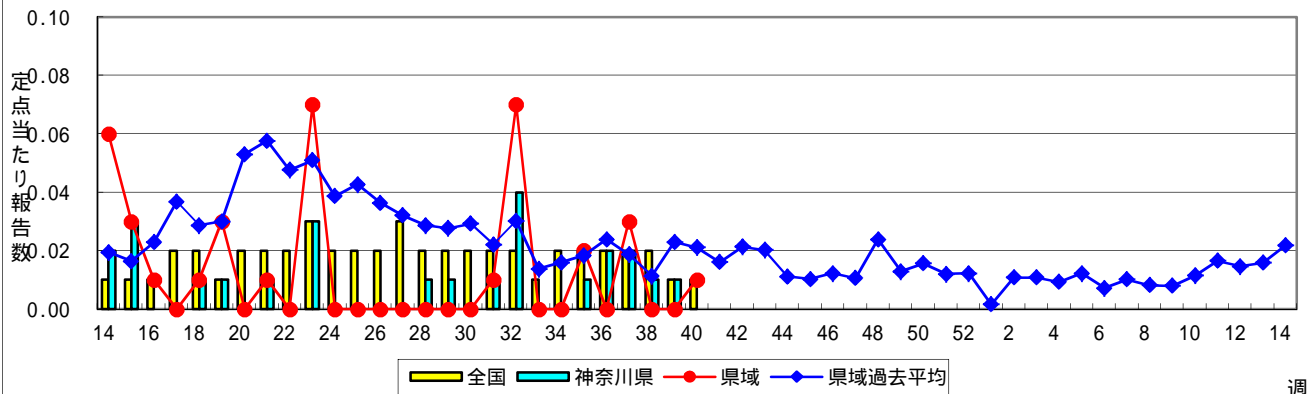
### 伝染性紅斑(リンゴ病)



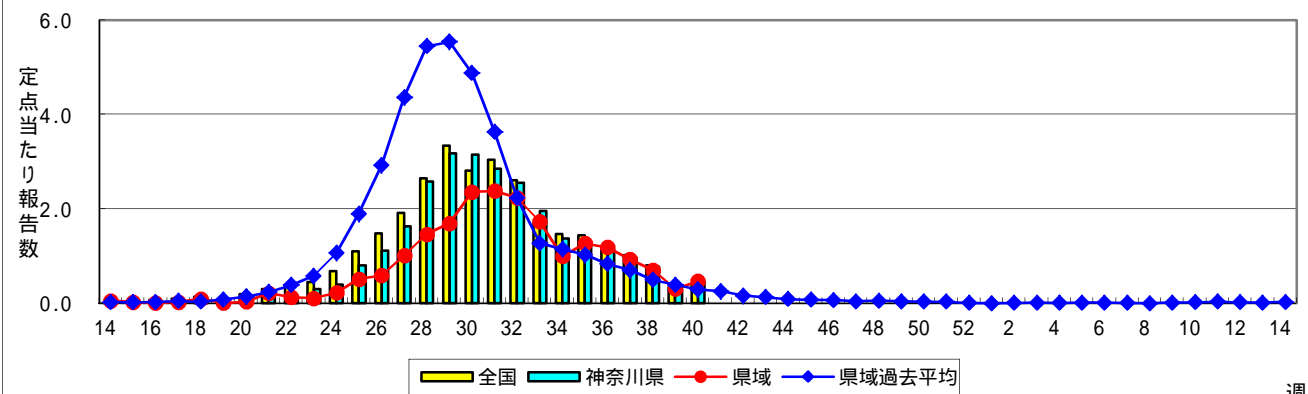
### 突発性発しん



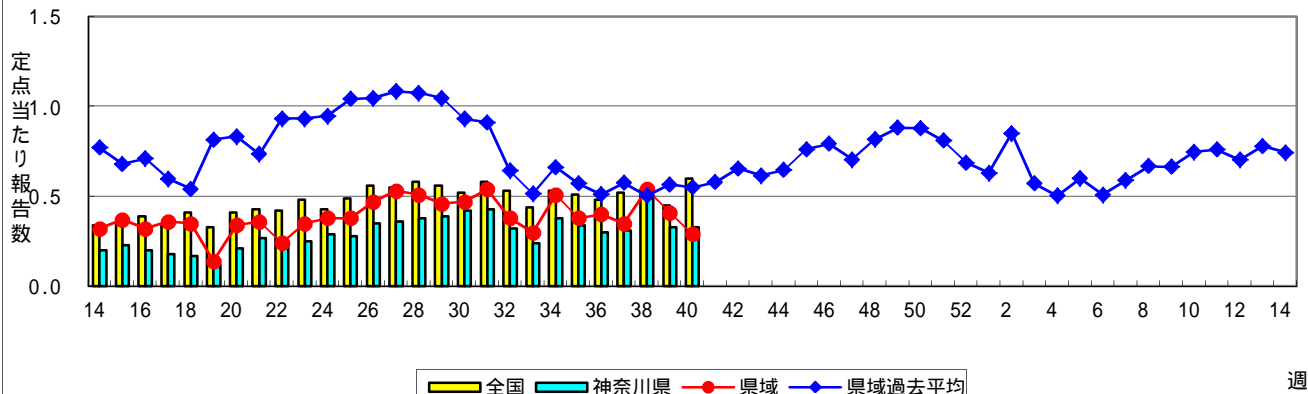
### 百日咳



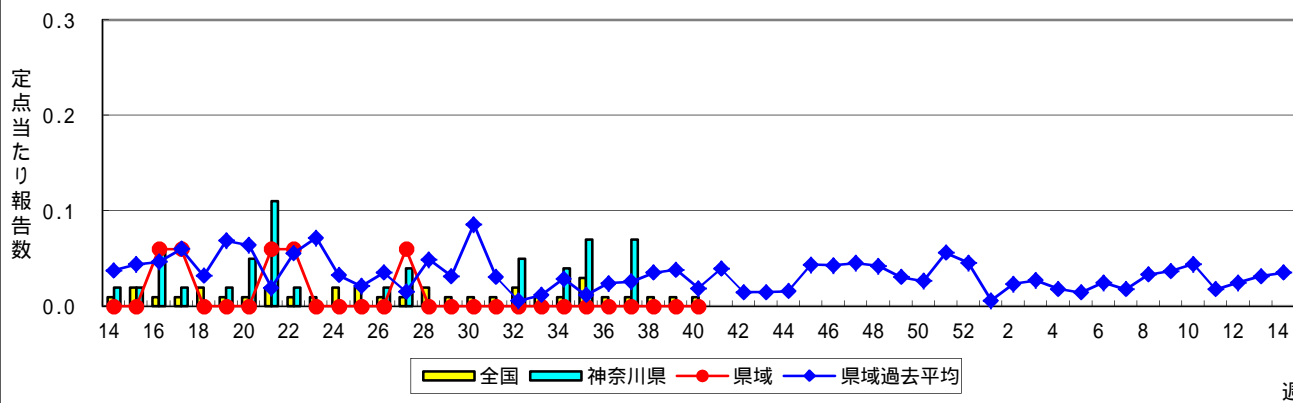
### ヘルパンギーナ



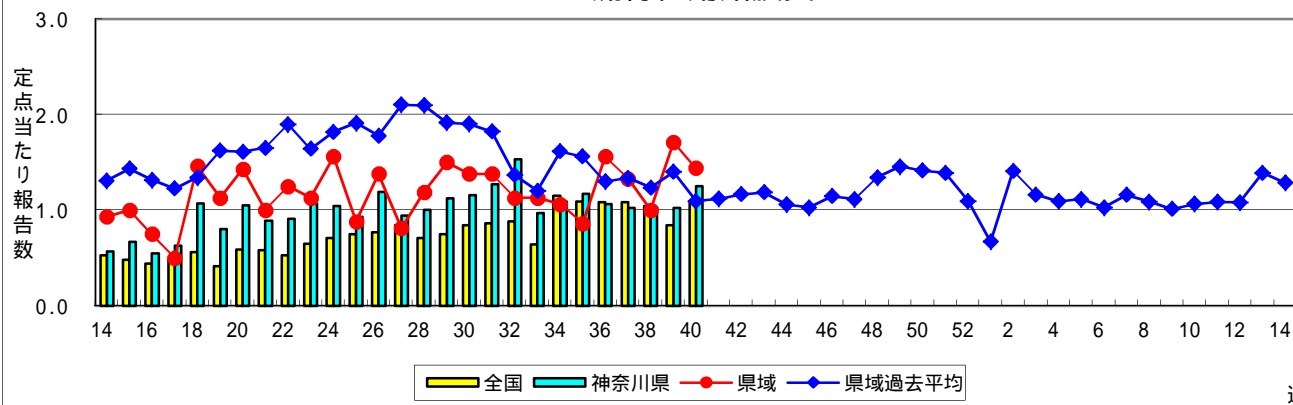
### 流行性耳下腺炎(おたふくかぜ)



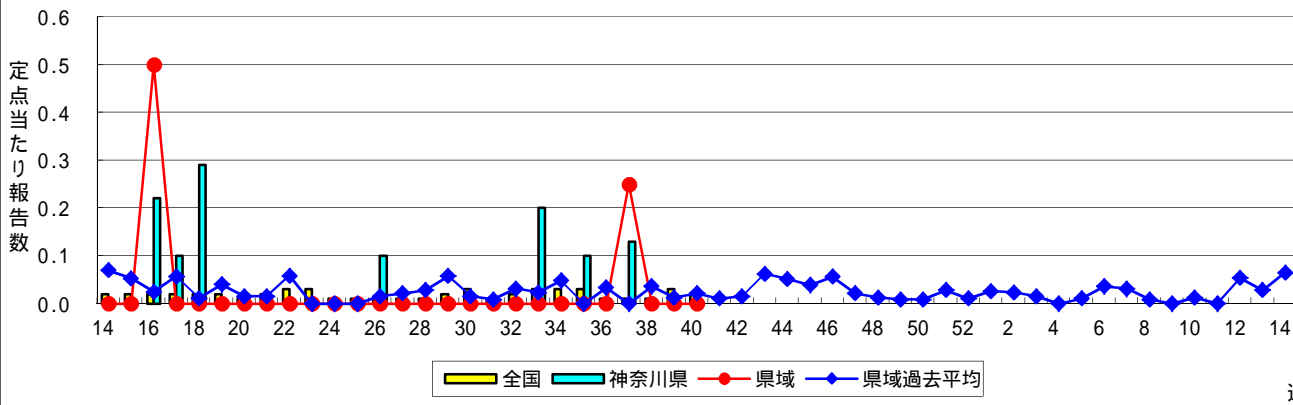
### 急性出血性結膜炎



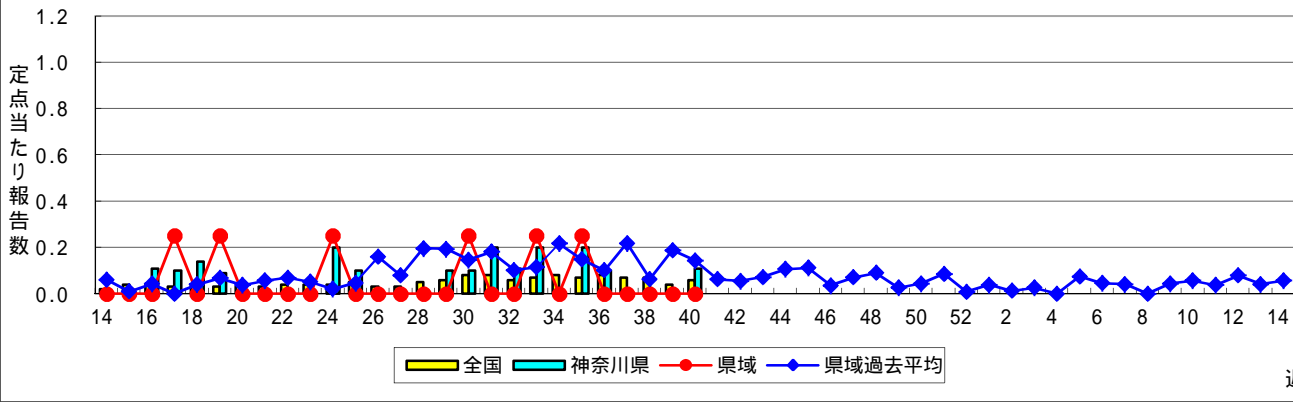
### 流行性角結膜炎



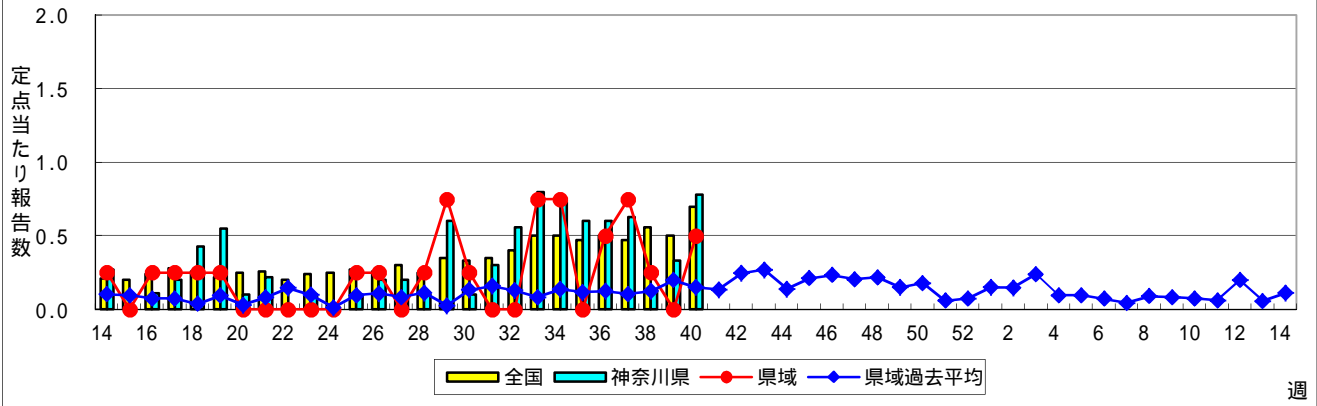
### 細菌性髄膜炎



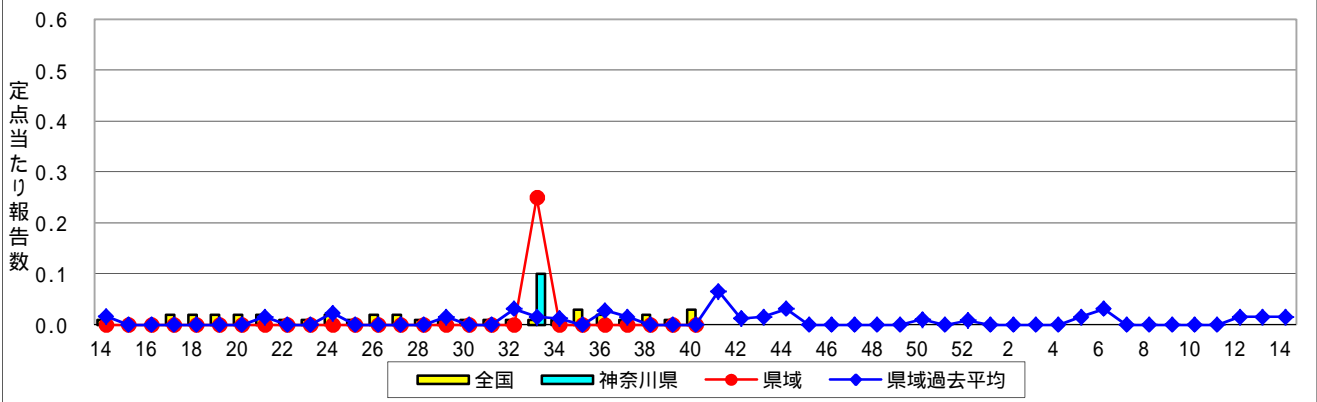
### 無菌性髄膜炎



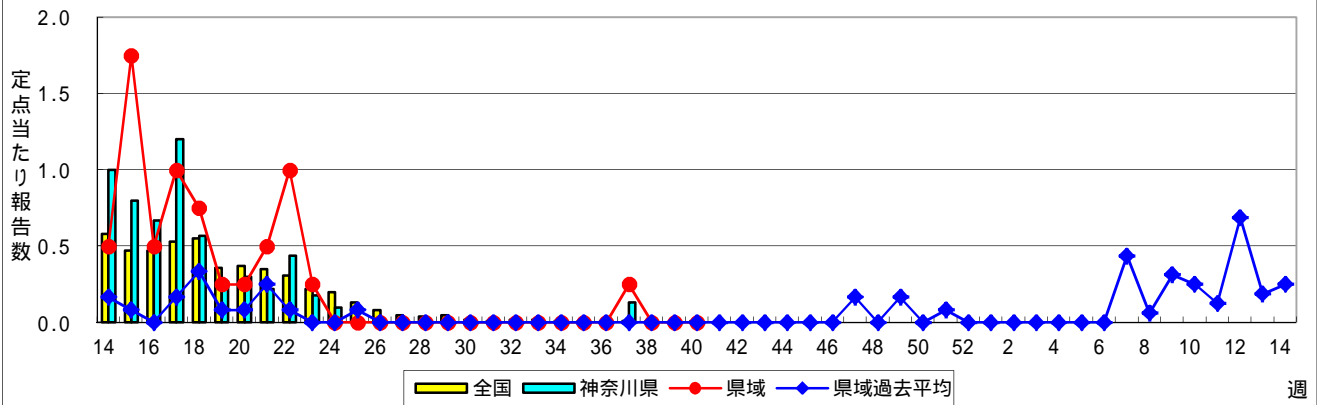
### マイコプラズマ肺炎



### クラミジア肺炎(オウム病を除く)



### 感染性胃腸炎(ロタウイルス)



**表1 報告数・定点当たり報告数 疾病、政令市・保健所別 (その1)**

2015年40週(09月28日～10月04日)

神奈川県	インフルエンザ (高病原性鳥インフルエンザを除く)		RSウイルス感染症		咽頭結膜熱		A群溶血性レンサ球菌咽頭炎		感染性胃腸炎	
	報告数	定点当たり	報告数	定点当たり	報告数	定点当たり	報告数	定点当たり	報告数	定点当たり
全県	11	0.03	130	0.64	42	0.21	242	1.19	562	2.75
横浜市	6	0.05	66	0.79	30	0.36	94	1.12	190	2.26
川崎市	-	-	25	0.76	4	0.12	78	2.36	126	3.82
相模原市	1	0.04	1	0.07	3	0.20	15	1.00	52	3.47
県域 (横浜市、川崎市、相模原市を除く)	4	0.03	38	0.53	5	0.07	55	0.76	194	2.69
横須賀市	-	-	5	0.56	-	-	3	0.33	15	1.67
藤沢市	1	0.07	3	0.33	-	-	5	0.56	22	2.44
平塚	-	-	-	-	-	-	2	0.29	8	1.14
平塚 秦野センター	-	-	1	0.17	1	0.17	16	2.67	34	5.67
鎌倉	-	-	6	1.00	-	-	10	1.67	17	2.83
鎌倉 三崎センター	-	-	-	-	-	-	2	1.00	1	0.50
小田原	3	0.30	3	0.50	-	-	2	0.33	14	2.33
小田原 足柄上センター	-	-	1	0.33	-	-	-	-	1	0.33
厚木	-	-	15	1.36	4	0.36	6	0.55	47	4.27
厚木 大和センター	-	-	2	0.33	-	-	7	1.17	20	3.33
茅ヶ崎	-	-	2	0.29	-	-	2	0.29	15	2.14

神奈川県	水痘		手足口病		伝染性紅斑		突発性発しん		百日咳	
	報告数	定点当たり	報告数	定点当たり	報告数	定点当たり	報告数	定点当たり	報告数	定点当たり
全県	83	0.41	623	3.05	52	0.25	117	0.57	1	-
横浜市	30	0.36	247	2.94	16	0.19	51	0.61	-	-
川崎市	14	0.42	103	3.12	17	0.52	18	0.55	-	-
相模原市	3	0.20	21	1.40	5	0.33	7	0.47	-	-
県域 (横浜市、川崎市、相模原市を除く)	36	0.50	252	3.50	14	0.19	41	0.57	1	0.01
横須賀市	5	0.56	35	3.89	1	0.11	1	0.11	1	0.11
藤沢市	5	0.56	38	4.22	2	0.22	8	0.89	-	-
平塚	3	0.43	16	2.29	-	-	2	0.29	-	-
平塚 秦野センター	-	-	33	5.50	4	0.67	7	1.17	-	-
鎌倉	1	0.17	10	1.67	-	-	3	0.50	-	-
鎌倉 三崎センター	-	-	22	11.00	-	-	2	1.00	-	-
小田原	4	0.67	26	4.33	-	-	4	0.67	-	-
小田原 足柄上センター	-	-	1	0.33	-	-	-	-	-	-
厚木	2	0.18	41	3.73	7	0.64	5	0.45	-	-
厚木 大和センター	4	0.67	16	2.67	-	-	1	0.17	-	-
茅ヶ崎	12	1.71	14	2.00	-	-	8	1.14	-	-

神奈川県	ヘルパンギーナ		流行性耳下腺炎		急性出血性結膜炎		流行性角結膜炎		細菌性髄膜炎	
	報告数	定点当たり	報告数	定点当たり	報告数	定点当たり	報告数	定点当たり	報告数	定点当たり
全県	94	0.46	68	0.33	-	-	60	1.25	-	-
横浜市	33	0.39	32	0.38	-	-	15	0.71	-	-
川崎市	26	0.79	13	0.39	-	-	7	1.00	-	-
相模原市	1	0.07	2	0.13	-	-	15	3.75	-	-
県域 (横浜市、川崎市、相模原市を除く)	34	0.47	21	0.29	-	-	23	1.44	-	-
横須賀市	4	0.44	4	0.44	-	-	3	1.50	-	-
藤沢市	5	0.56	5	0.56	-	-	1	0.50	-	-
平塚	-	-	-	-	-	-	2	1.00	-	-
平塚 秦野センター	6	1.00	-	-	-	-	1	1.00	...	...
鎌倉	5	0.83	2	0.33	-	-	-	-	...	...
鎌倉 三崎センター	-	-	3	1.50	...	...	...	...	...	...
小田原	3	0.50	2	0.33	-	-	3	3.00	...	...
小田原 足柄上センター	1	0.33	2	0.67	...	...	...	...	...	...
厚木	8	0.73	1	0.09	-	-	11	3.67	-	-
厚木 大和センター	1	0.17	1	0.17	-	-	2	1.00	...	...
茅ヶ崎	1	0.14	1	0.14	-	-	-	-	...	...





表2 報告数・定点当たり報告数、疾病・年齢階級別  
(全県及び横浜市・川崎市・相模原市を除く県域) (その1)

2015年40週(09月28日~10月04日)

\*表2は、各保健福祉事務所からの最新の報告をもとに作成しているため、国の還元データである表1および表3の数値と一致しないことがあります。

インフルエンザ定点		項目	合計	~5か月	~11か月	1歳	2	3	4	5	6	7	8
インフルエンザ (高病原性鳥インフルエンザを除く)	全国	報告数	212	2	-	14	10	12	5	10	13	8	6
		定点当たり	0.04	0.00	-	0.00	0.00	0.00	0.00	0.00	0.00	0.00	0.00
	全県	報告数	11	-	-	1	-	2	-	-	-	-	2
		定点当たり	0.03	-	-	0.00	-	0.01	-	-	-	-	0.01
	県域	報告数	4	-	-	-	-	-	-	-	-	-	-
		定点当たり	0.03	-	-	-	-	-	-	-	-	-	-

小児科定点		項目	合計	~5か月	~11か月	1歳	2	3	4	5	6	7	8
RSウイルス 感染症	全国	報告数	2,643	447	632	926	388	150	62	22	7	1	1
		定点当たり	0.84	0.14	0.20	0.29	0.12	0.05	0.02	0.01	0.00	0.00	0.00
	全県	報告数	130	19	39	48	13	5	4	1	1	-	-
		定点当たり	0.64	0.09	0.19	0.24	0.06	0.02	0.02	0.00	0.00	-	-
	県域	報告数	38	7	10	13	5	1	-	1	1	-	-
		定点当たり	0.53	0.10	0.14	0.18	0.07	0.01	-	0.01	0.01	-	-
咽頭結膜熱	全国	報告数	836	9	54	193	117	107	104	65	50	35	20
		定点当たり	0.27	0.00	0.02	0.06	0.04	0.03	0.03	0.02	0.02	0.01	0.01
	全県	報告数	42	5	5	7	5	3	4	4	3	1	1
		定点当たり	0.21	0.02	0.02	0.03	0.02	0.01	0.02	0.02	0.01	0.00	0.00
	県域	報告数	5	-	-	-	1	1	1	1	-	-	-
		定点当たり	0.07	-	-	-	0.01	0.01	0.01	0.01	-	-	-
A群溶血性レンサ球菌咽頭炎	全国	報告数	5,087	6	25	200	269	465	661	688	652	501	409
		定点当たり	1.61	0.00	0.01	0.06	0.09	0.15	0.21	0.22	0.21	0.16	0.13
	全県	報告数	242	-	2	5	12	19	30	38	35	32	27
		定点当たり	1.19	-	0.01	0.02	0.06	0.09	0.15	0.19	0.17	0.16	0.13
	県域	報告数	55	-	-	1	1	2	7	7	10	8	7
		定点当たり	0.76	-	-	0.01	0.01	0.03	0.10	0.10	0.14	0.11	0.10
感染性胃腸炎	全国	報告数	9,835	153	783	1,500	1,079	869	804	673	609	444	372
		定点当たり	3.12	0.05	0.25	0.48	0.34	0.28	0.26	0.21	0.19	0.14	0.12
	全県	報告数	562	7	32	76	65	51	45	42	36	26	23
		定点当たり	2.75	0.03	0.16	0.37	0.32	0.25	0.22	0.21	0.18	0.13	0.11
	県域	報告数	194	4	6	23	19	17	20	11	14	11	12
		定点当たり	2.69	0.06	0.08	0.32	0.26	0.24	0.28	0.15	0.19	0.15	0.17
水痘	全国	報告数	977	13	51	105	87	114	155	125	118	79	57
		定点当たり	0.31	0.00	0.02	0.03	0.03	0.04	0.05	0.04	0.04	0.03	0.02
	全県	報告数	83	1	7	4	5	7	5	12	10	14	11
		定点当たり	0.41	0.00	0.03	0.02	0.02	0.03	0.02	0.06	0.05	0.07	0.05
	県域	報告数	36	1	-	-	-	3	3	3	5	9	7
		定点当たり	0.50	0.01	-	-	-	0.04	0.04	0.04	0.07	0.13	0.10

インフルエンザ定点		項目	9	10-14	15-19	20-29	30-39	40-49	50-59	60-69	70-79	80歳以上
インフルエンザ (高病原性鳥インフルエンザを除く)	全国	報告数	5	21	15	18	17	16	15	7	9	9
		定点当たり	0.00	0.00	0.00	0.00	0.00	0.00	0.00	0.00	0.00	0.00
	全県	報告数	-	-	1	2	-	1	1	1	-	-
		定点当たり	-	-	0.00	0.01	-	0.00	0.00	0.00	-	-
	県域	報告数	-	-	-	1	-	1	1	1	-	-
		定点当たり	-	-	-	0.01	-	0.01	0.01	0.01	-	-

小児科定点		項目	9	10-14	15-19	20歳以上
RSウイルス 感染症	全国	報告数	1	1	-	5
		定点当たり	0.00	0.00	-	0.00
	全県	報告数	-	-	-	-
		定点当たり	-	-	-	-
	県域	報告数	-	-	-	-
		定点当たり	-	-	-	-
咽頭結膜熱	全国	報告数	20	34	5	23
		定点当たり	0.01	0.01	0.00	0.01
	全県	報告数	-	-	-	4
		定点当たり	-	-	-	0.02
	県域	報告数	-	-	-	1
		定点当たり	-	-	-	0.01
A群溶血性レンサ球菌咽頭炎	全国	報告数	308	582	65	256
		定点当たり	0.10	0.18	0.02	0.08
	全県	報告数	11	15	2	14
		定点当たり	0.05	0.07	0.01	0.07
	県域	報告数	3	5	1	3
		定点当たり	0.04	0.07	0.01	0.04
感染性胃腸炎	全国	報告数	355	993	257	944
		定点当たり	0.11	0.32	0.08	0.30
	全県	報告数	26	45	13	75
		定点当たり	0.13	0.22	0.06	0.37
	県域	報告数	13	15	7	22
		定点当たり	0.18	0.21	0.10	0.31
水痘	全国	報告数	22	44	4	3
		定点当たり	0.01	0.01	0.00	0.00
	全県	報告数	3	4	-	-
		定点当たり	0.01	0.02	-	-
	県域	報告数	2	3	-	-
		定点当たり	0.03	0.04	-	-

表2 報告数・定点当たり報告数、疾病・年齢階級別  
(全県及び横浜市・川崎市・相模原市を除く県域) (その2)

2015年40週(09月28日～10月04日)

\*表2は、各保健福祉事務所からの最新の報告をもとに作成しているため、国の還元データである表1および表3の数値と一致しないことがあります。

小児科定点	項目	合計	～5か月	～11か月	1歳	
手足口病	全国	報告数	7,103	102	751	2,405
		定点当たり	2.25	0.03	0.24	0.76
	全県	報告数	623	9	70	171
		定点当たり	3.05	0.04	0.34	0.84
	県域	報告数	252	4	22	73
		定点当たり	3.50	0.06	0.31	1.01
伝染性紅斑	全国	報告数	1,427	2	25	80
		定点当たり	0.45	0.00	0.01	0.03
	全県	報告数	52	-	1	5
		定点当たり	0.25	-	0.00	0.02
	県域	報告数	14	-	-	-
		定点当たり	0.19	-	-	-
突発性発しん	全国	報告数	1,632	42	587	827
		定点当たり	0.52	0.01	0.19	0.26
	全県	報告数	117	3	46	55
		定点当たり	0.57	0.01	0.23	0.27
	県域	報告数	41	2	13	20
		定点当たり	0.57	0.03	0.18	0.28
百日咳	全国	報告数	42	1	4	2
		定点当たり	0.01	0.00	0.00	0.00
	全県	報告数	1	-	1	-
		定点当たり	0.00	-	0.00	-
	県域	報告数	1	-	1	-
		定点当たり	0.01	-	0.01	-
ヘルパンギーナ	全国	報告数	1,160	10	133	370
		定点当たり	0.37	0.00	0.04	0.12
	全県	報告数	94	3	14	30
		定点当たり	0.46	0.01	0.07	0.15
	県域	報告数	34	1	4	14
		定点当たり	0.47	0.01	0.06	0.19
流行性耳下腺炎	全国	報告数	1,895	-	4	59
		定点当たり	0.60	-	0.00	0.02
	全県	報告数	68	-	-	-
		定点当たり	0.33	-	-	-
	県域	報告数	21	-	-	-
		定点当たり	0.29	-	-	-

小児科定点	項目	2	3	4	5	6	7	8	9	10-14	15-19	20歳以上	
手足口病	全国	報告数	1,258	734	600	377	234	152	103	71	179	25	112
		定点当たり	0.40	0.23	0.19	0.12	0.07	0.05	0.03	0.02	0.06	0.01	0.04
	全県	報告数	110	68	56	39	27	16	11	7	19	2	18
		定点当たり	0.54	0.33	0.27	0.19	0.13	0.08	0.05	0.03	0.09	0.01	0.09
	県域	報告数	41	25	24	17	14	8	4	4	10	1	5
		定点当たり	0.57	0.35	0.33	0.24	0.19	0.11	0.06	0.06	0.14	0.01	0.07
伝染性紅斑	全国	報告数	125	191	218	251	194	113	85	66	57	2	18
		定点当たり	0.04	0.06	0.07	0.08	0.06	0.04	0.03	0.02	0.02	0.00	0.01
	全県	報告数	5	9	7	11	5	3	2	7	19	2	18
		定点当たり	0.02	0.04	0.03	0.05	0.02	0.01	0.01	0.03	0.09	0.01	0.09
	県域	報告数	3	2	3	2	2	1	-	-	1	-	-
		定点当たり	0.04	0.03	0.04	0.03	0.03	0.01	-	-	0.01	-	-
突発性発しん	全国	報告数	134	27	11	1	1	-	-	-	1	1	-
		定点当たり	0.04	0.01	0.00	0.00	0.00	-	-	-	0.00	0.00	-
	全県	報告数	11	2	-	-	-	-	-	-	-	-	-
		定点当たり	0.05	0.01	-	-	-	-	-	-	-	-	-
	県域	報告数	5	1	-	-	-	-	-	-	-	-	-
		定点当たり	0.07	0.01	-	-	-	-	-	-	-	-	-
百日咳	全国	報告数	4	2	3	1	3	-	1	-	4	3	14
		定点当たり	0.00	0.00	0.00	0.00	0.00	-	0.00	-	0.00	0.00	0.00
	全県	報告数	-	-	-	-	-	-	-	-	-	-	-
		定点当たり	-	-	-	-	-	-	-	-	-	-	-
	県域	報告数	-	-	-	-	-	-	-	-	-	-	-
		定点当たり	-	-	-	-	-	-	-	-	-	-	-
ヘルパンギーナ	全国	報告数	211	133	106	71	44	26	14	9	20	2	11
		定点当たり	0.07	0.04	0.03	0.02	0.01	0.01	0.00	0.00	0.01	0.00	0.00
	全県	報告数	16	9	10	1	3	3	2	1	1	1	-
		定点当たり	0.08	0.04	0.05	0.00	0.01	0.01	0.01	0.00	0.00	0.00	-
	県域	報告数	6	3	1	1	-	3	1	-	-	-	-
		定点当たり	0.08	0.04	0.01	0.01	-	0.04	0.01	-	-	-	-
流行性耳下腺炎	全国	報告数	135	224	315	327	242	191	140	77	141	9	31
		定点当たり	0.04	0.07	0.10	0.10	0.08	0.06	0.04	0.02	0.04	0.00	0.01
	全県	報告数	1	6	11	10	5	5	13	4	9	1	3
		定点当たり	0.00	0.03	0.05	0.05	0.02	0.02	0.06	0.02	0.04	0.00	0.01
	県域	報告数	1	2	6	4	1	1	1	2	2	-	1
		定点当たり	0.01	0.03	0.08	0.06	0.01	0.01	0.01	0.03	0.03	-	0.01

表2 報告数・定点当たり報告数、疾病・年齢階級別  
(全県及び横浜市・川崎市・相模原市を除く県域) (その3)

2015年40週(09月28日~10月04日)

\*表2は、各保健福祉事務所からの最新の報告をもとに作成しているため、国の還元データである表1および表3の数値と一致しないことがあります。

眼科定点		項目	合計	~5か月	~11か月	1歳	2	3	4	5	6	7	8
急性出血性結膜炎	全国	報告数	8	-	-	-	1	-	-	-	-	-	-
		定点当たり	0.01	-	-	-	0.00	-	-	-	-	-	-
	県域	報告数	-	-	-	-	-	-	-	-	-	-	-
流行性角結膜炎	全国	報告数	749	1	8	27	23	23	18	23	19	19	9
		定点当たり	1.09	0.00	0.01	0.04	0.03	0.03	0.03	0.03	0.03	0.03	0.01
	県域	報告数	60	-	-	1	3	2	1	2	-	-	-
眼科定点	全国	報告数	23	-	-	1	1	-	-	-	-	-	-
		定点当たり	1.44	-	-	0.06	0.06	-	-	-	-	-	-

基幹定点(週報)		項目	合計	0歳	1-4	5-9	10-14	15-19	20-24	25-29	30-34	35-39	40-44
細菌性髄膜炎	全国	報告数	11	1	3	-	-	-	1	-	-	-	-
		定点当たり	0.02	0.00	0.01	-	-	-	0.00	-	-	-	-
	県域	報告数	-	-	-	-	-	-	-	-	-	-	-
無菌性髄膜炎	全国	報告数	28	2	3	9	2	1	2	-	2	-	1
		定点当たり	0.06	0.00	0.01	0.02	0.00	0.00	0.00	-	0.00	-	0.00
	県域	報告数	1	-	-	-	-	-	-	-	-	-	-
マイコプラズマ肺炎	全国	報告数	332	5	76	128	59	14	5	11	5	7	2
		定点当たり	0.70	0.01	0.16	0.27	0.13	0.03	0.01	0.02	0.01	0.01	0.00
	県域	報告数	7	-	3	1	1	-	-	2	-	-	-
クラミジア肺炎(オウム病を除く)	全国	報告数	15	-	3	1	2	1	-	-	1	-	1
		定点当たり	0.03	-	0.01	0.00	0.00	0.00	-	-	0.00	-	0.00
	県域	報告数	-	-	-	-	-	-	-	-	-	-	-
感染性胃腸炎(ロタウイルス)	全国	報告数	7	3	4	-	-	-	-	-	-	-	-
		定点当たり	0.01	0.01	0.01	-	-	-	-	-	-	-	-
	県域	報告数	-	-	-	-	-	-	-	-	-	-	-

眼科定点		項目	9	10-14	15-19	20-29	30-39	40-49	50-59	60-69	70歳以上
急性出血性結膜炎	全国	報告数	-	-	-	2	1	2	1	1	-
		定点当たり	-	-	-	0.00	0.00	0.00	0.00	0.00	-
	県域	報告数	-	-	-	-	-	-	-	-	-
流行性角結膜炎	全国	報告数	5	32	23	93	188	94	54	54	36
		定点当たり	0.01	0.05	0.03	0.13	0.27	0.14	0.08	0.08	0.05
	県域	報告数	-	2	3	2	27	6	5	3	3
眼科定点	全国	報告数	-	1	1	1	10	2	5	1	-
		定点当たり	-	0.06	0.06	0.06	0.63	0.13	0.31	0.06	-

基幹定点(週報)		項目	45-49	50-54	55-59	60-64	65-69	70歳以上
細菌性髄膜炎	全国	報告数	1	-	-	-	1	4
		定点当たり	0.00	-	-	-	0.00	0.01
	県域	報告数	-	-	-	-	-	-
無菌性髄膜炎	全国	報告数	1	-	1	-	-	4
		定点当たり	0.00	-	0.00	-	-	0.01
	県域	報告数	-	-	-	-	-	-
マイコプラズマ肺炎	全国	報告数	4	3	-	1	1	11
		定点当たり	0.01	0.01	-	0.00	0.00	0.02
	県域	報告数	-	-	-	-	-	-
クラミジア肺炎(オウム病を除く)	全国	報告数	-	-	1	-	1	4
		定点当たり	-	-	0.00	-	0.00	0.01
	県域	報告数	-	-	-	-	-	-
感染性胃腸炎(ロタウイルス)	全国	報告数	-	-	-	-	-	-
		定点当たり	-	-	-	-	-	-
	県域	報告数	-	-	-	-	-	-

表3 5週前～今週の推移 (その1)  
(全県及び横浜市・川崎市・相模原市を除く県域)

2015年40週(09月28日～10月04日)

疾病名	項目		5週前	4週前	3週前	2週前	1週前	今週
			35週	36週	37週	38週	39週	40週
			(08月24日 ～08月30 日)	(08月31日 ～09月06 日)	(09月07日 ～09月13 日)	(09月14日 ～09月20 日)	(09月21日 ～09月27 日)	(09月28日 ～10月04 日)
インフルエンザ (高病原性鳥インフル ガを除く)	全県	報告数	1	3	6	11	6	11
		定点当たり	-	0.01	0.02	0.04	0.02	0.03
	県域	報告数	-	2	1	7	4	4
		定点当たり	-	0.02	0.01	0.06	0.04	0.03
RSウイルス 感染症	全県	報告数	50	70	109	91	53	130
		定点当たり	0.25	0.34	0.53	0.55	0.27	0.64
	県域	報告数	14	6	11	33	15	38
		定点当たり	0.21	0.09	0.15	0.48	0.21	0.53
咽頭結膜熱	全県	報告数	68	74	57	34	16	42
		定点当たり	0.34	0.36	0.28	0.20	0.08	0.21
	県域	報告数	31	26	29	20	3	5
		定点当たり	0.47	0.37	0.40	0.29	0.04	0.07
A群溶血性レ ンサ球菌咽頭 炎	全県	報告数	178	218	254	205	120	242
		定点当たり	0.89	1.06	1.23	1.23	0.61	1.19
	県域	報告数	40	58	73	64	27	55
		定点当たり	0.61	0.83	1.01	0.93	0.39	0.76
感染性胃腸炎	全県	報告数	544	702	605	530	340	562
		定点当たり	2.73	3.42	2.92	3.19	1.73	2.75
	県域	報告数	142	209	207	204	106	194
		定点当たり	2.15	2.99	2.88	2.96	1.51	2.69
水痘	全県	報告数	49	74	70	44	64	83
		定点当たり	0.25	0.36	0.34	0.27	0.32	0.41
	県域	報告数	19	29	19	24	25	36
		定点当たり	0.29	0.41	0.26	0.35	0.36	0.50
手足口病	全県	報告数	1,273	1,113	1,214	1,000	590	623
		定点当たり	6.40	5.43	5.86	6.02	2.99	3.05
	県域	報告数	406	346	369	339	203	252
		定点当たり	6.15	4.94	5.13	4.91	2.90	3.50
伝染性紅斑	全県	報告数	56	62	53	39	23	52
		定点当たり	0.28	0.30	0.26	0.23	0.12	0.25
	県域	報告数	26	31	19	16	12	14
		定点当たり	0.39	0.44	0.26	0.23	0.17	0.19
突発性発しん	全県	報告数	138	148	126	90	55	117
		定点当たり	0.69	0.72	0.61	0.54	0.28	0.57
	県域	報告数	40	48	38	35	16	41
		定点当たり	0.61	0.69	0.53	0.51	0.23	0.57

表3 5週前～今週の推移 (その2)  
(全県及び横浜市・川崎市・相模原市を除く県域)

2015年40週(09月28日～10月04日)

疾病名	項目		5週前	4週前	3週前	2週前	1週前	今週
			35週	36週	37週	38週	39週	40週
			(08月24日 ～08月30 日)	(08月31日 ～09月06 日)	(09月07日 ～09月13 日)	(09月14日 ～09月20 日)	(09月21日 ～09月27 日)	(09月28日 ～10月04 日)
百日咳	全県	報告数	1	4	4	1	1	1
		定点当たり	0.01	0.02	0.02	0.01	0.01	-
	県域	報告数	1	-	2	-	-	1
		定点当たり	0.02	-	0.03	-	-	0.01
ヘルパンギーナ	全県	報告数	258	234	201	130	58	94
		定点当たり	1.30	1.14	0.97	0.78	0.29	0.46
	県域	報告数	84	83	67	49	22	34
		定点当たり	1.27	1.19	0.93	0.71	0.31	0.47
流行性耳下腺炎	全県	報告数	67	62	64	81	65	68
		定点当たり	0.34	0.30	0.31	0.49	0.33	0.33
	県域	報告数	25	28	25	37	29	21
		定点当たり	0.38	0.40	0.35	0.54	0.41	0.29
急性出血性結膜炎	全県	報告数	3	-	3	-	-	-
		定点当たり	0.07	-	0.07	-	-	-
	県域	報告数	-	-	-	-	-	-
		定点当たり	-	-	-	-	-	-
流行性角結膜炎	全県	報告数	54	51	47	32	48	60
		定点当たり	1.17	1.06	1.02	1.03	1.02	1.25
	県域	報告数	12	25	20	13	24	23
		定点当たり	0.86	1.56	1.33	1.00	1.71	1.44
細菌性髄膜炎	全県	報告数	1	-	1	-	-	-
		定点当たり	0.10	-	0.13	-	-	-
	県域	報告数	-	-	1	-	-	-
		定点当たり	-	-	0.25	-	-	-
無菌性髄膜炎	全県	報告数	2	1	-	-	-	1
		定点当たり	0.20	0.10	-	-	-	0.11
	県域	報告数	1	-	-	-	-	-
		定点当たり	0.25	-	-	-	-	-
マイコプラズマ肺炎	全県	報告数	6	6	5	1	3	7
		定点当たり	0.60	0.60	0.63	0.13	0.33	0.78
	県域	報告数	-	2	3	1	-	2
		定点当たり	-	0.50	0.75	0.25	-	0.50
クラミジア肺炎 (オウム病を除く)	全県	報告数	-	-	-	-	-	-
		定点当たり	-	-	-	-	-	-
	県域	報告数	-	-	-	-	-	-
		定点当たり	-	-	-	-	-	-
感染性胃腸炎 (ロタウイルス)	全県	報告数	-	-	1	-	-	-
		定点当たり	-	-	0.13	-	-	-
	県域	報告数	-	-	1	-	-	-
		定点当たり	-	-	0.25	-	-	-