



# 神奈川県感染症発生情報（39週報）

（9月21日～9月27日）

<http://www.eiken.pref.kanagawa.jp/>



## 今週の注目感染症

### ～腸管出血性大腸菌感染症～

腸管出血性大腸菌感染症は、汚染された食品や感染者の便を介して感染します。第39週は神奈川県で12例の報告がありました。食事の前・トイレの後など石けんと流水での手洗いを心がけ、調理器具の消毒・殺菌、生肉又は加熱不十分な肉を食べることは避けましょう。

### ～RSウイルス感染症～

RSウイルスによる感染症で、主に乳幼児に秋から冬にかけて流行します。風邪のような症状から重症の細気管支炎、肺炎など様々な呼吸器の症状を引き起こします。第39週は神奈川県の定点当たり報告数が0.27（前週0.55）と減少しておりますが、引き続き今後の発生動向に注意してください。特に、乳幼児が周囲にいる場合は、こまめな手洗い、くしゃみ・せきエチケットを心がけましょう。

### ～レジオネラ症～

レジオネラ症はレジオネラ属菌を含むエアロゾルや塵埃を吸入することにより発症する感染症です。第39週は神奈川県で4件の報告があり、累積報告数103件で全国1位となっています。

## 今週の全数把握対象疾患

（当該週の国による集計及び各保健福祉事務所からの報告をもとに期日を決めて集計しているため、集計数が前後することがあります。）

分類	対象疾患	内訳				神奈川県
		県域	横浜市	川崎市	相模原市	
二類	結核	4			2	6
三類	細菌性赤痢			1		1
	腸管出血性大腸菌感染症		12			12
四類	レジオネラ症		2	1	1	4
五類	カルバペネム耐性腸内細菌科細菌感染症		1			1
	後天性免疫不全症候群		1			1
	バンコマイシン耐性腸球菌感染症		1			1

## 全数把握対象疾患情報

- 結核6例：年齢群は30歳代3例、40歳代1例、70歳代1例、90歳代1例、病型は肺結核4例、結核性リンパ節炎1例、無症状病原体保有者1例
- 細菌性赤痢1例：年齢群は20歳代、菌種は*S. sonnei*、推定感染経路は不明、推定感染地域はインド
- 腸管出血性大腸菌感染症12例（有症状者6例、無症状病原体保有者6例）：年齢群は10歳未満12例、血清型・毒素型はO157 VT2 12例、感染地域は神奈川県12例
- レジオネラ症4例：年齢群は60歳代2例、70歳代2例、病型は肺炎型4例、推定感染経路は水系感染1例、塵埃感染1例、不明2例、推定感染地域は神奈川県3例、都道府県不明1例
- カルバペネム耐性腸内細菌科細菌感染症1例：年齢群は50歳代、菌種は*Enterobacter aerogenes*、推定感染経路は手術部位感染（腹腔内洗浄ドレナージ）、推定感染地域は神奈川県
- 後天性免疫不全症候群1例：年齢群は30歳代、病型はAIDS、推定感染経路は同性間性的接触、推定感染地域は日本国内
- バンコマイシン耐性腸球菌感染症1例：年齢群は80歳代、推定感染経路は接触感染、推定感染地域は都道府県不明

## 今週の定点把握対象疾患

- 手足口病の定点当たり報告数は、38週より減少しましたが、厚木保健福祉事務所管内（4.80）、横須賀市（4.78）、平塚保健福祉事務所秦野センター管内（4.17）、鎌倉保健福祉事務所三崎センター管内（4.00）、小田原保健福祉事務所管内（3.50）、横浜市（3.35）、川崎市（3.09）、鎌倉保健福祉事務所管内（2.83）、藤沢市（2.00）で警報終息基準値（2）を超えています。

## 神奈川県感染症情報センター

神奈川県衛生研究所 企画情報部 衛生情報課

TEL:0467-83-4400(代表)

FAX:0467-89-5211(企画情報部)

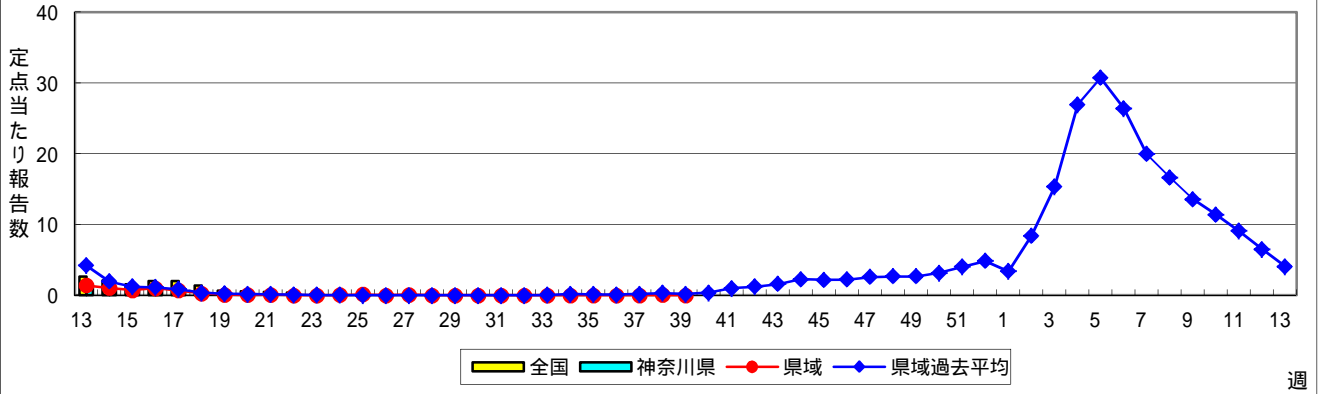
感染症発生動向調査事業は「感染症の予防及び感染症の患者に対する医療に関する法律」によって行われています。

\* 県域とは、神奈川県内の市町村のうち横浜市、川崎市、相模原市を除いた地域です。

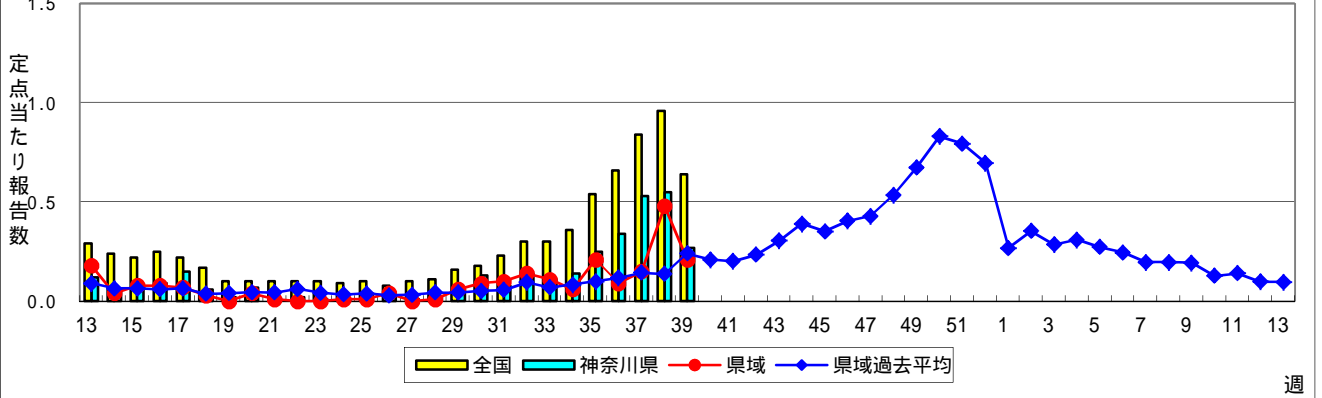
# 感染症発生動向調査:週報対象疾患の時系列グラフ

疾患名の括弧書きは、一般名称であり、正式名称ではありません。  
 神奈川県&県域(横浜市・川崎市・相模原市を除く)のデータです。

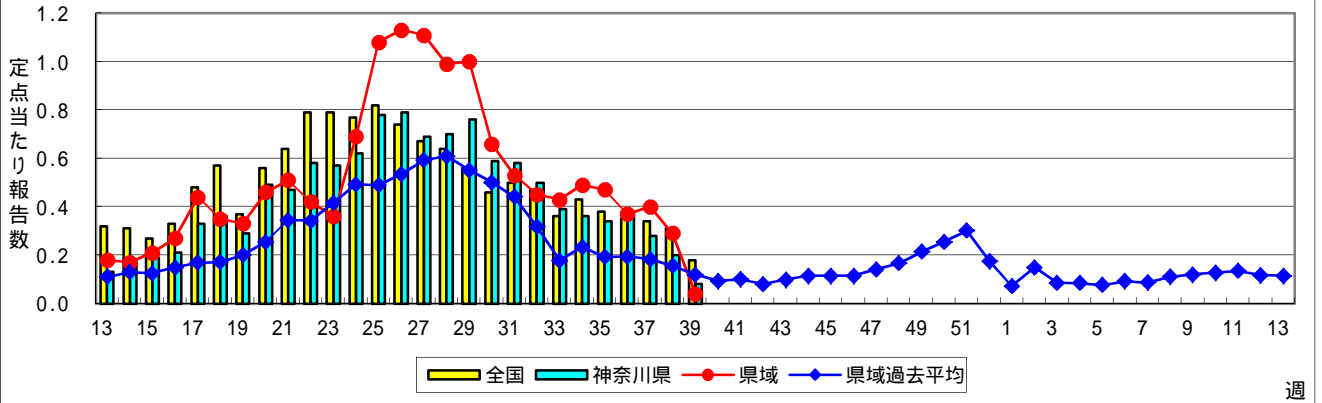
## インフルエンザ(高病原性鳥インフルエンザを除く)



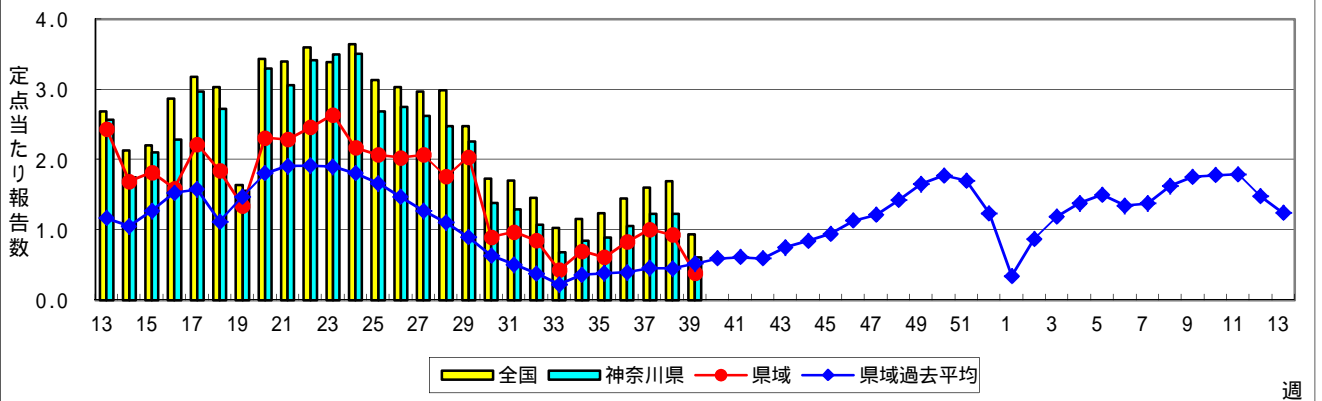
## RSウイルス感染症



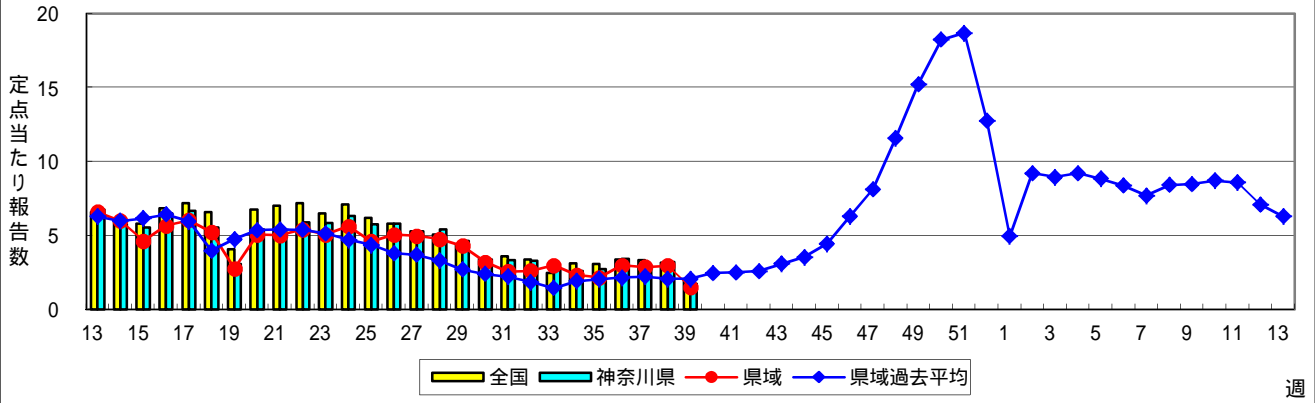
## 咽頭結膜熱(プール熱)



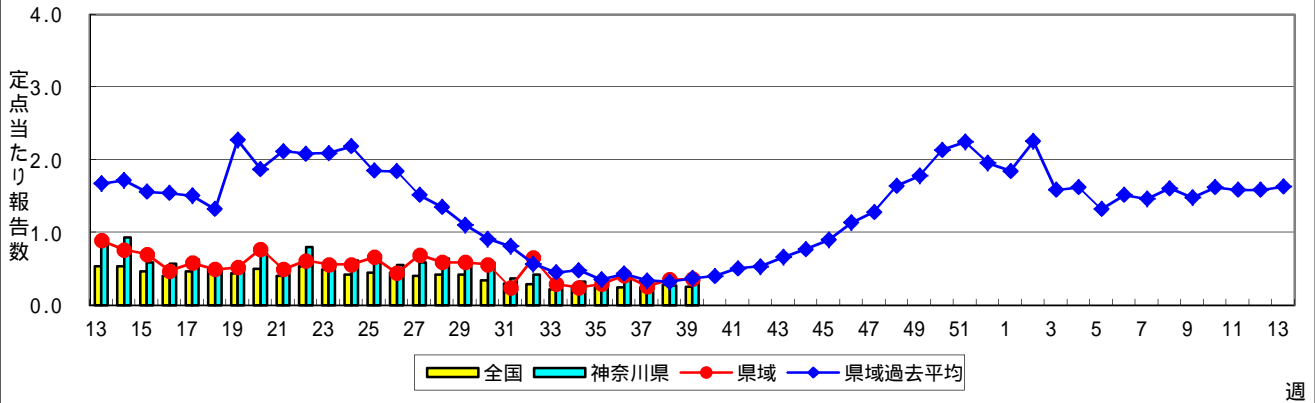
## A群溶血性レンサ球菌咽頭炎



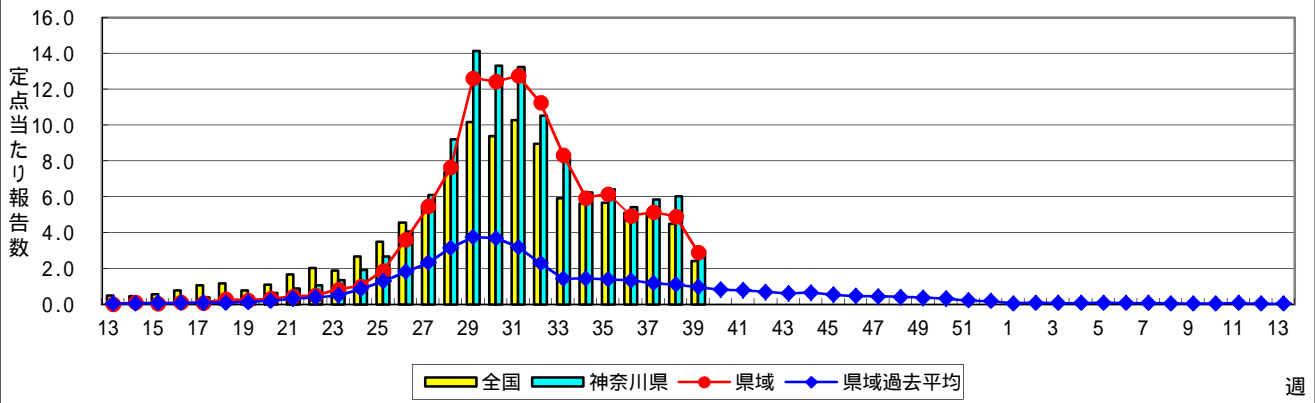
### 感染性胃腸炎



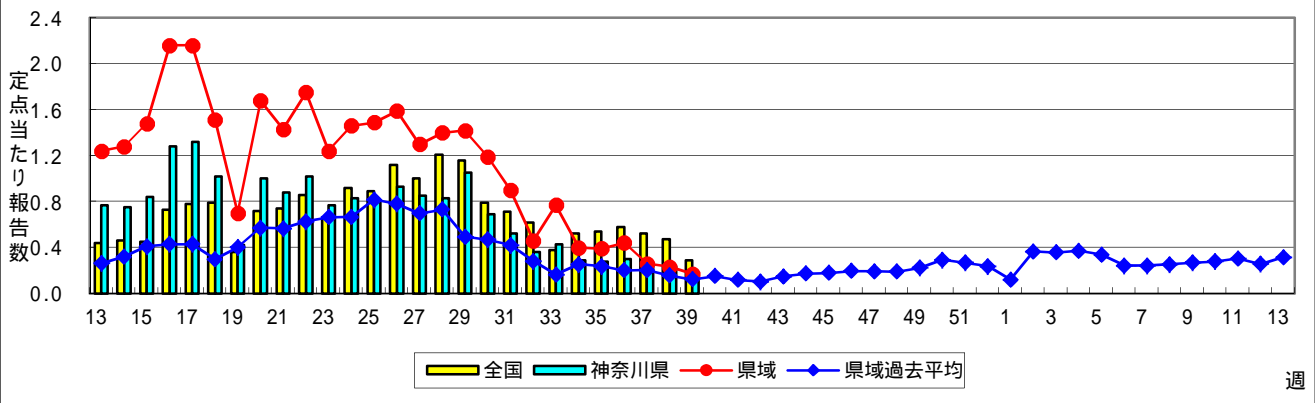
### 水痘(水ぼうそう)



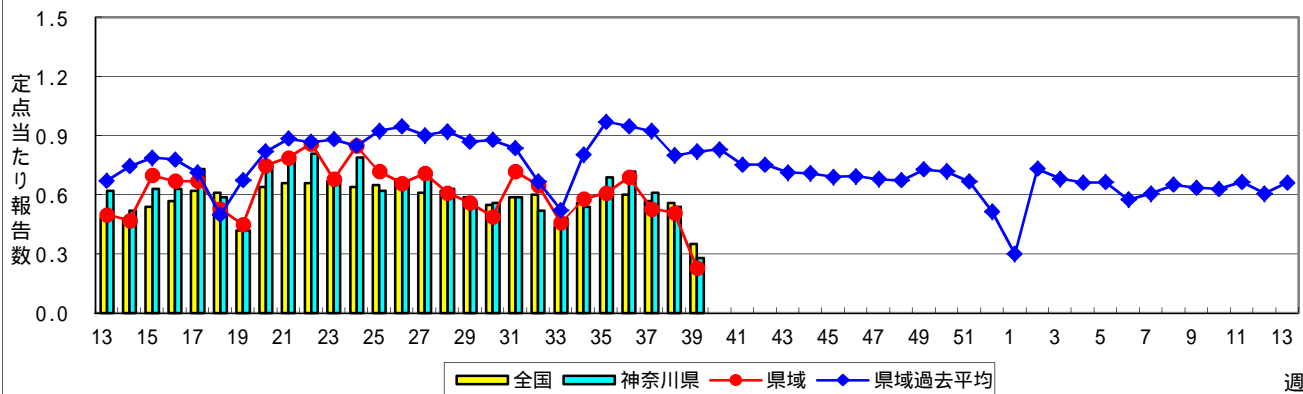
### 手足口病



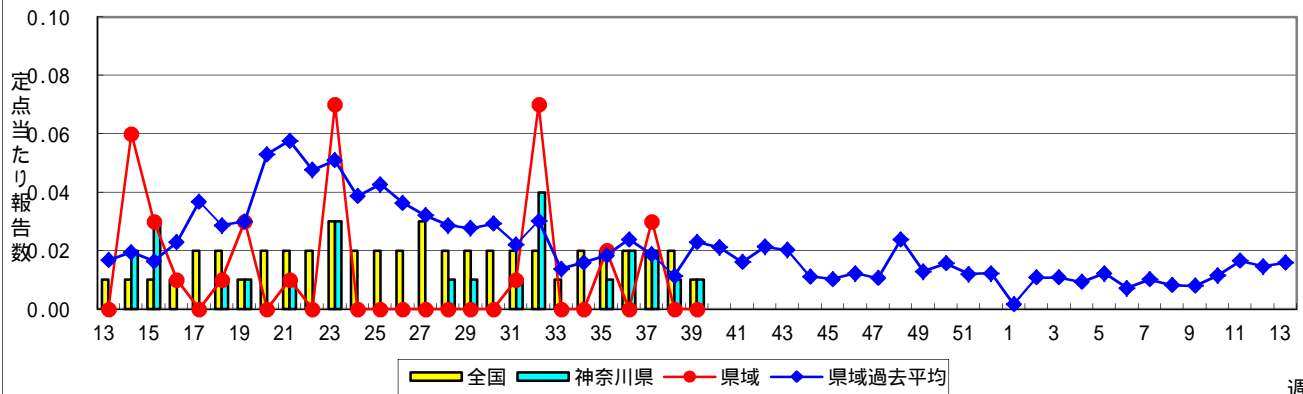
### 伝染性紅斑(リンゴ病)



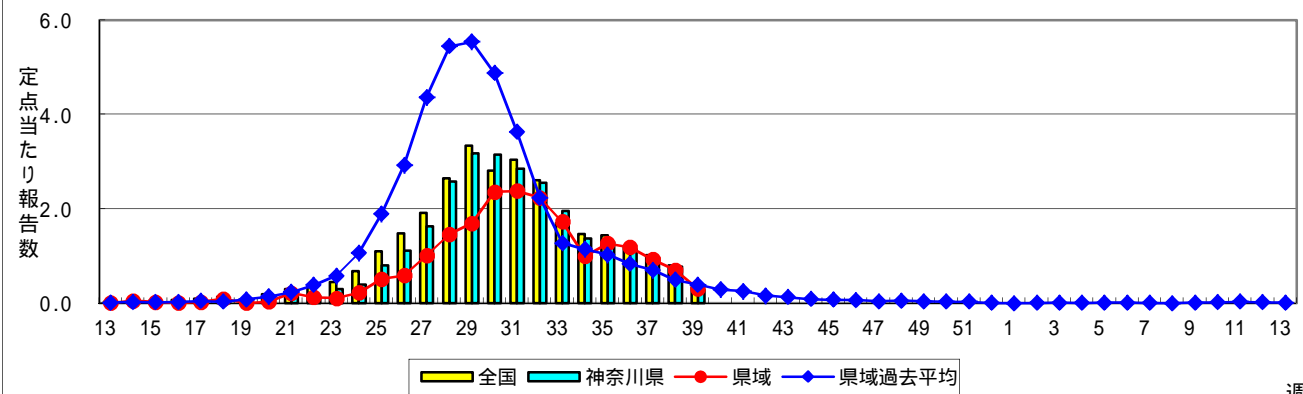
### 突発性発しん



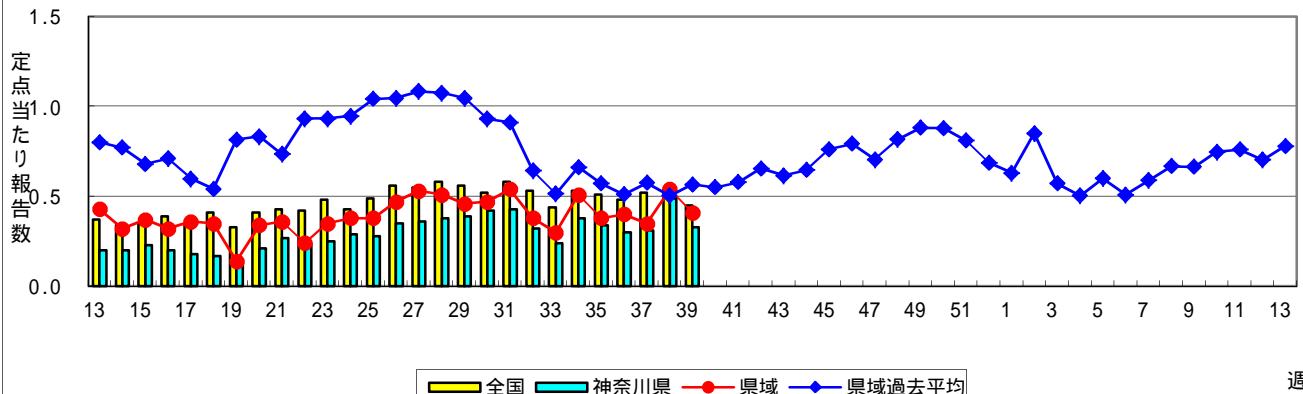
### 百日咳



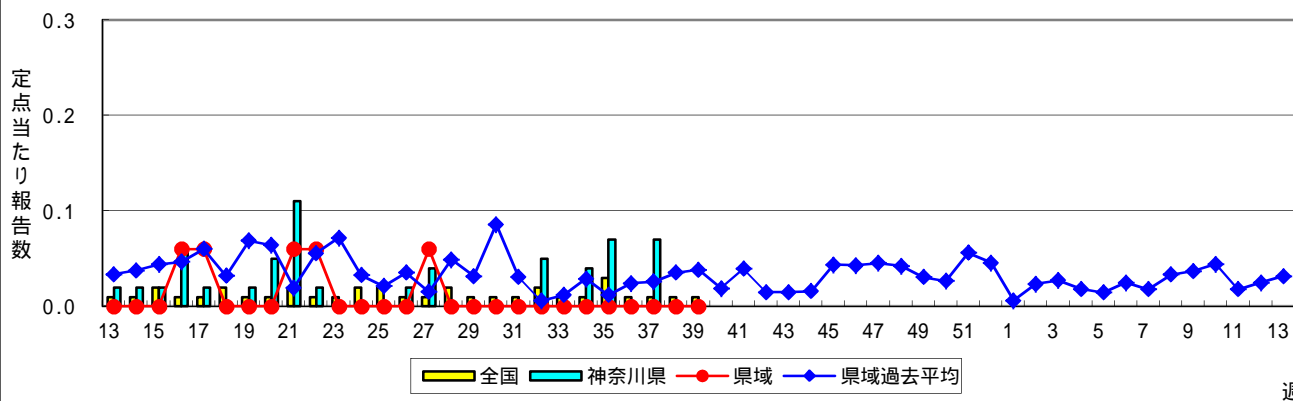
### ヘルパンギーナ



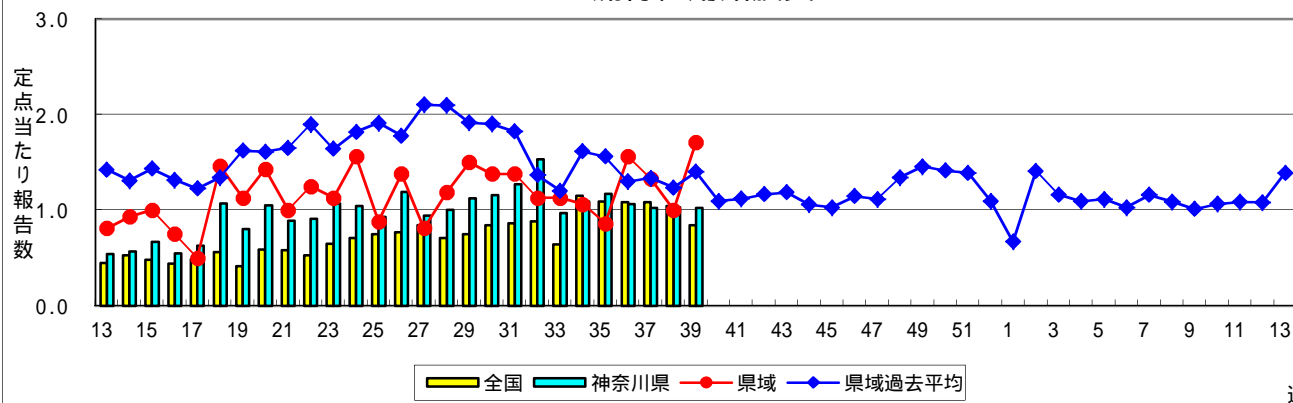
### 流行性耳下腺炎(おたふくかぜ)



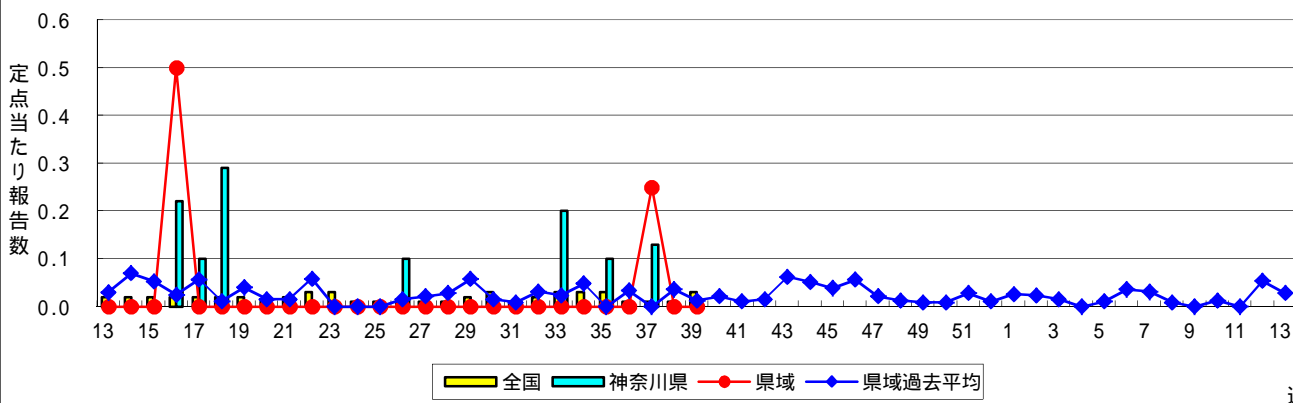
### 急性出血性結膜炎



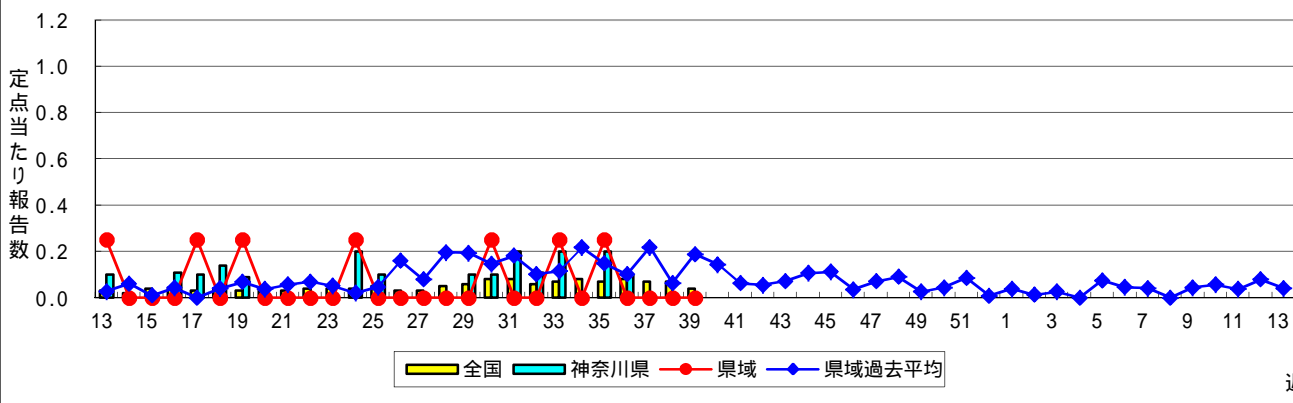
### 流行性角結膜炎



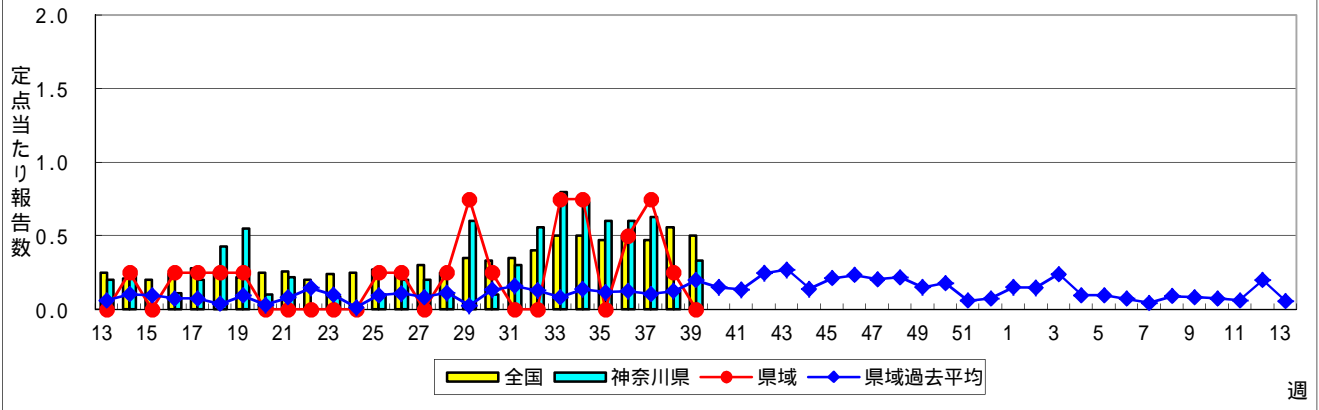
### 細菌性髄膜炎



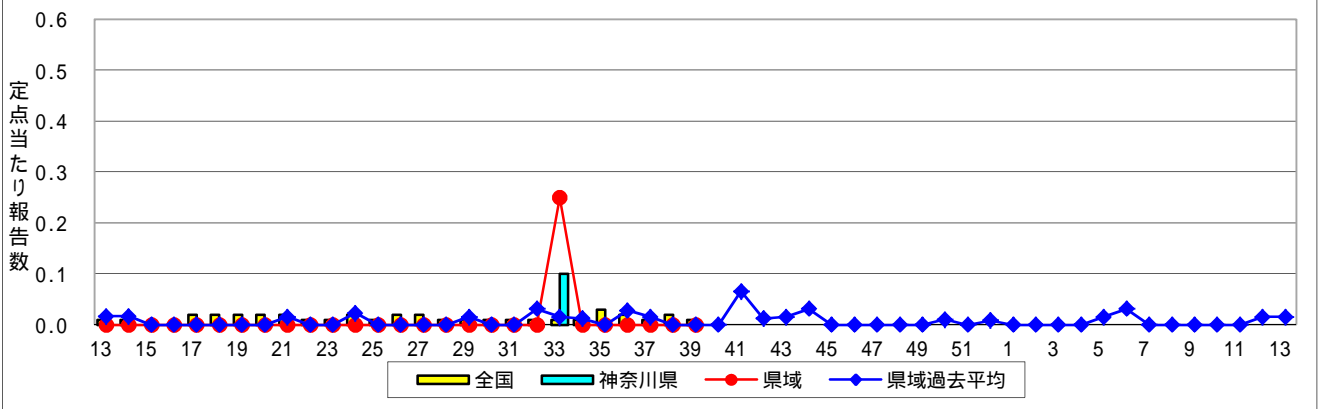
### 無菌性髄膜炎



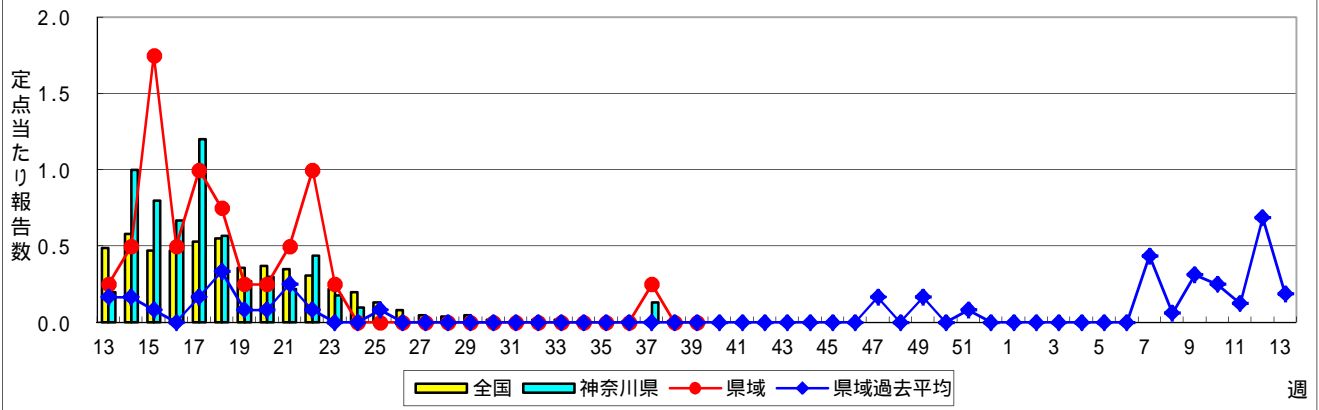
### マイコプラズマ肺炎



### クラミジア肺炎(オウム病を除く)



### 感染性胃腸炎(ロタウイルス)



**表1 報告数・定点当たり報告数 疾病、政令市・保健所別 (その1)**

2015年39週(09月21日～09月27日)

神奈川県	インフルエンザ (高病原性鳥インフルエンザを除く)		RSウイルス感染症		咽頭結膜熱		A群溶血性レンサ球菌咽頭炎		感染性胃腸炎	
	報告数	定点当たり	報告数	定点当たり	報告数	定点当たり	報告数	定点当たり	報告数	定点当たり
全県	6	0.02	53	0.27	16	0.08	120	0.61	340	1.73
横浜市	1	0.01	27	0.34	12	0.15	47	0.59	139	1.74
川崎市	1	0.02	9	0.27	1	0.03	40	1.21	64	1.94
相模原市	-	-	2	0.14	-	-	6	0.43	31	2.21
県域 (横浜市、川崎市、相模原市を除く)	4	0.04	15	0.21	3	0.04	27	0.39	106	1.51
横須賀市	-	-	2	0.22	-	-	-	-	12	1.33
藤沢市	-	-	3	0.33	-	-	5	0.56	19	2.11
平塚	-	-	3	0.43	-	-	1	0.14	4	0.57
平塚 秦野センター	-	-	1	0.17	-	-	1	0.17	16	2.67
鎌倉	-	-	3	0.50	-	-	7	1.17	12	2.00
鎌倉 三崎センター	-	-	-	-	-	-	1	1.00	-	-
小田原	1	0.11	-	-	-	-	2	0.33	10	1.67
小田原 足柄上センター	-	-	-	-	-	-	-	-	1	0.33
厚木	1	0.06	3	0.30	3	0.30	9	0.90	16	1.60
厚木 大和センター	-	-	-	-	-	-	1	0.17	14	2.33
茅ヶ崎	2	0.22	-	-	-	-	-	-	2	0.29

神奈川県	水痘		手足口病		伝染性紅斑		突発性発しん		百日咳	
	報告数	定点当たり	報告数	定点当たり	報告数	定点当たり	報告数	定点当たり	報告数	定点当たり
全県	64	0.32	590	2.99	23	0.12	55	0.28	1	0.01
横浜市	20	0.25	268	3.35	5	0.06	25	0.31	-	-
川崎市	16	0.48	102	3.09	6	0.18	12	0.36	1	0.03
相模原市	3	0.21	17	1.21	-	-	2	0.14	-	-
県域 (横浜市、川崎市、相模原市を除く)	25	0.36	203	2.90	12	0.17	16	0.23	-	-
横須賀市	2	0.22	43	4.78	1	0.11	1	0.11	-	-
藤沢市	5	0.56	18	2.00	1	0.11	6	0.67	-	-
平塚	-	-	13	1.86	-	-	1	0.14	-	-
平塚 秦野センター	-	-	25	4.17	3	0.50	-	-	-	-
鎌倉	2	0.33	17	2.83	-	-	2	0.33	-	-
鎌倉 三崎センター	2	2.00	4	4.00	-	-	-	-	-	-
小田原	-	-	21	3.50	4	0.67	1	0.17	-	-
小田原 足柄上センター	1	0.33	-	-	-	-	-	-	-	-
厚木	-	-	48	4.80	2	0.20	3	0.30	-	-
厚木 大和センター	1	0.17	5	0.83	-	-	-	-	-	-
茅ヶ崎	12	1.71	9	1.29	1	0.14	2	0.29	-	-

神奈川県	ヘルパンギーナ		流行性耳下腺炎		急性出血性結膜炎		流行性角結膜炎		細菌性髄膜炎	
	報告数	定点当たり	報告数	定点当たり	報告数	定点当たり	報告数	定点当たり	報告数	定点当たり
全県	58	0.29	65	0.33	-	-	48	1.02	-	-
横浜市	19	0.24	27	0.34	-	-	10	0.45	-	-
川崎市	16	0.48	8	0.24	-	-	2	0.29	-	-
相模原市	1	0.07	1	0.07	-	-	12	3.00	-	-
県域 (横浜市、川崎市、相模原市を除く)	22	0.31	29	0.41	-	-	24	1.71	-	-
横須賀市	3	0.33	2	0.22	-	-	-	-	-	-
藤沢市	4	0.44	9	1.00	-	-	2	1.00	-	-
平塚	-	-	1	0.14	-	-	-	-	-	-
平塚 秦野センター	9	1.50	-	-	-	-	-	-	...	...
鎌倉	-	-	11	1.83	-	-	1	1.00	...	...
鎌倉 三崎センター	-	-	1	1.00	...	...	...	...	...	...
小田原	-	-	4	0.67	-	-	1	1.00	...	...
小田原 足柄上センター	1	0.33	-	-	...	...	...	...	...	...
厚木	3	0.30	-	-	-	-	17	5.67	-	-
厚木 大和センター	1	0.17	1	0.17	-	-	2	1.00	...	...
茅ヶ崎	1	0.14	-	-	-	-	1	1.00	...	...





表2 報告数・定点当たり報告数、疾病・年齢階級別  
(全県及び横浜市・川崎市・相模原市を除く県域) (その1)

2015年39週(09月21日~09月27日)

\*表2は、各保健福祉事務所からの最新の報告をもとに作成しているため、国の還元データである表1および表3の数値と一致しないことがあります。

インフルエンザ定点		項目	合計	~5か月	~11か月	1歳	2	3	4	5	6	7	8
インフルエンザ (高病原性鳥インフルエンザを除く)	全国	報告数	239	2	5	7	8	7	6	5	10	5	7
		定点当たり	0.05	0.00	0.00	0.00	0.00	0.00	0.00	0.00	0.00	0.00	0.00
	全県	報告数	6	-	-	-	-	-	-	1	1	-	-
		定点当たり	0.02	-	-	-	-	-	-	0.00	0.00	-	-
	県域	報告数	4	-	-	-	-	-	-	1	1	-	-
		定点当たり	0.04	-	-	-	-	-	-	0.01	0.01	-	-

小児科定点		項目	合計	~5か月	~11か月	1歳	2	3	4	5	6	7	8
RSウイルス 感染症	全国	報告数	1,997	333	474	772	251	100	47	7	7	-	2
		定点当たり	0.64	0.11	0.15	0.25	0.08	0.03	0.01	0.00	0.00	-	0.00
	全県	報告数	53	10	18	17	5	1	2	-	-	-	-
		定点当たり	0.27	0.05	0.09	0.09	0.03	0.01	0.01	-	-	-	-
	県域	報告数	15	3	4	4	1	1	2	-	-	-	-
		定点当たり	0.21	0.04	0.06	0.06	0.01	0.01	0.03	-	-	-	-
咽頭結膜熱	全国	報告数	562	4	29	113	67	73	74	62	43	17	22
		定点当たり	0.18	0.00	0.01	0.04	0.02	0.02	0.02	0.02	0.01	0.01	0.01
	全県	報告数	16	-	1	2	3	1	4	3	1	-	-
		定点当たり	0.08	-	0.01	0.01	0.02	0.01	0.02	0.02	0.01	-	-
	県域	報告数	3	-	-	-	-	-	2	1	-	-	-
		定点当たり	0.04	-	-	-	-	-	0.03	0.01	-	-	-
A群溶血性レンサ球菌咽頭炎	全国	報告数	2,954	6	19	124	211	251	350	323	335	264	184
		定点当たり	0.94	0.00	0.01	0.04	0.07	0.08	0.11	0.10	0.11	0.08	0.06
	全県	報告数	120	-	-	1	11	11	16	18	14	11	7
		定点当たり	0.61	-	-	0.01	0.06	0.06	0.08	0.09	0.07	0.06	0.04
	県域	報告数	27	-	-	1	3	1	3	4	3	2	2
		定点当たり	0.39	-	-	0.01	0.04	0.01	0.04	0.06	0.04	0.03	0.03
感染性胃腸炎	全国	報告数	6,324	125	516	884	687	590	551	415	359	284	242
		定点当たり	2.01	0.04	0.16	0.28	0.22	0.19	0.18	0.13	0.11	0.09	0.08
	全県	報告数	340	1	27	45	44	32	30	21	20	14	7
		定点当たり	1.73	0.01	0.14	0.23	0.22	0.16	0.15	0.11	0.10	0.07	0.04
	県域	報告数	106	-	6	15	14	9	12	4	7	6	5
		定点当たり	1.51	-	0.09	0.21	0.20	0.13	0.17	0.06	0.10	0.09	0.07
水痘	全国	報告数	770	9	37	87	77	80	119	108	91	46	47
		定点当たり	0.25	0.00	0.01	0.03	0.02	0.03	0.04	0.03	0.03	0.01	0.01
	全県	報告数	64	-	-	2	5	9	4	17	13	4	5
		定点当たり	0.32	-	-	0.01	0.03	0.05	0.02	0.09	0.07	0.02	0.03
	県域	報告数	25	-	-	1	2	3	2	6	6	2	1
		定点当たり	0.36	-	-	0.01	0.03	0.04	0.03	0.09	0.09	0.03	0.01

インフルエンザ定点		項目	9	10-14	15-19	20-29	30-39	40-49	50-59	60-69	70-79	80歳以上
インフルエンザ (高病原性鳥インフルエンザを除く)	全国	報告数	6	39	20	18	27	21	17	11	6	12
		定点当たり	0.00	0.01	0.00	0.00	0.01	0.00	0.00	0.00	0.00	0.00
	全県	報告数	-	1	1	1	1	-	-	-	-	-
		定点当たり	-	0.00	0.00	0.00	0.00	-	-	-	-	-
	県域	報告数	-	1	-	-	1	-	-	-	-	-
		定点当たり	-	0.01	-	-	0.01	-	-	-	-	-

小児科定点		項目	9	10-14	15-19	20歳以上
RSウイルス 感染症	全国	報告数	1	2	-	1
		定点当たり	0.00	0.00	-	0.00
	全県	報告数	-	-	-	-
		定点当たり	-	-	-	-
	県域	報告数	-	-	-	-
		定点当たり	-	-	-	-
咽頭結膜熱	全国	報告数	14	26	3	15
		定点当たり	0.00	0.01	0.00	0.00
	全県	報告数	-	-	-	1
		定点当たり	-	-	-	0.01
	県域	報告数	-	-	-	-
		定点当たり	-	-	-	-
A群溶血性レンサ球菌咽頭炎	全国	報告数	185	410	64	228
		定点当たり	0.06	0.13	0.02	0.07
	全県	報告数	10	9	1	11
		定点当たり	0.05	0.05	0.01	0.06
	県域	報告数	1	4	1	2
		定点当たり	0.01	0.06	0.01	0.03
感染性胃腸炎	全国	報告数	212	635	184	640
		定点当たり	0.07	0.20	0.06	0.20
	全県	報告数	12	39	6	42
		定点当たり	0.06	0.20	0.03	0.21
	県域	報告数	3	14	1	10
		定点当たり	0.04	0.20	0.01	0.14
水痘	全国	報告数	23	31	1	14
		定点当たり	0.01	0.01	0.00	0.00
	全県	報告数	2	2	-	1
		定点当たり	0.01	0.01	-	0.01
	県域	報告数	1	1	-	-
		定点当たり	0.01	0.01	-	-

表2 報告数・定点当たり報告数、疾病・年齢階級別  
(全県及び横浜市・川崎市・相模原市を除く県域) (その2)

2015年39週(09月21日~09月27日)

\*表2は、各保健福祉事務所からの最新の報告をもとに作成しているため、国の還元データである表1および表3の数値と一致しないことがあります。

小児科定点	項目	合計	~5か月	~11か月	1歳	
手足口病	全国	報告数	7,562	91	785	2,267
		定点当たり	2.41	0.03	0.25	0.72
	全県	報告数	590	3	61	151
		定点当たり	2.99	0.02	0.31	0.77
	県域	報告数	203	1	18	43
		定点当たり	2.90	0.01	0.26	0.61
伝染性紅斑	全国	報告数	923	1	12	47
		定点当たり	0.29	0.00	0.00	0.01
	全県	報告数	23	-	1	2
		定点当たり	0.12	-	0.01	0.01
	県域	報告数	12	-	1	1
		定点当たり	0.17	-	0.01	0.01
突発性発しん	全国	報告数	1,090	27	417	538
		定点当たり	0.35	0.01	0.13	0.17
	全県	報告数	55	1	19	28
		定点当たり	0.28	0.01	0.10	0.14
	県域	報告数	16	-	4	10
		定点当たり	0.23	-	0.06	0.14
百日咳	全国	報告数	38	5	1	2
		定点当たり	0.01	0.00	0.00	0.00
	全県	報告数	1	-	-	1
		定点当たり	0.01	-	-	0.01
	県域	報告数	-	-	-	-
		定点当たり	-	-	-	-
ヘルパンギーナ	全国	報告数	1,079	9	115	289
		定点当たり	0.34	0.00	0.04	0.09
	全県	報告数	58	-	9	19
		定点当たり	0.29	-	0.05	0.10
	県域	報告数	22	-	1	11
		定点当たり	0.31	-	0.01	0.16
流行性耳下腺炎	全国	報告数	1,427	1	1	49
		定点当たり	0.45	0.00	0.00	0.02
	全県	報告数	65	-	-	-
		定点当たり	0.33	-	-	-
	県域	報告数	29	-	-	-
		定点当たり	0.41	-	-	-

小児科定点	項目	2	3	4	5	6	7	8	9	10-14	15-19	20歳以上	
手足口病	全国	報告数	1,292	976	744	448	299	156	134	80	163	18	109
		定点当たり	0.41	0.31	0.24	0.14	0.10	0.05	0.04	0.03	0.05	0.01	0.03
	全県	報告数	92	87	68	42	33	12	14	9	7	-	11
		定点当たり	0.47	0.44	0.35	0.21	0.17	0.06	0.07	0.05	0.04	-	0.06
	県域	報告数	35	29	28	16	14	5	7	1	3	-	3
		定点当たり	0.50	0.41	0.40	0.23	0.20	0.07	0.10	0.01	0.04	-	0.04
伝染性紅斑	全国	報告数	96	121	144	172	123	89	38	34	31	2	13
		定点当たり	0.03	0.04	0.05	0.05	0.04	0.03	0.01	0.01	0.01	0.00	0.00
	全県	報告数	2	6	2	2	3	2	-	9	7	-	11
		定点当たり	0.01	0.03	0.01	0.01	0.02	0.01	-	0.05	0.04	-	0.06
	県域	報告数	-	5	1	-	3	1	-	-	-	-	-
		定点当たり	-	0.07	0.01	-	0.04	0.01	-	-	-	-	-
突発性発しん	全国	報告数	81	16	4	3	2	1	-	-	1	-	-
		定点当たり	0.03	0.01	0.00	0.00	0.00	0.00	-	-	0.00	-	-
	全県	報告数	6	1	-	-	-	-	-	-	-	-	-
		定点当たり	0.03	0.01	-	-	-	-	-	-	-	-	-
	県域	報告数	2	-	-	-	-	-	-	-	-	-	-
		定点当たり	0.03	-	-	-	-	-	-	-	-	-	-
百日咳	全国	報告数	4	1	2	1	1	2	-	3	8	3	5
		定点当たり	0.00	0.00	0.00	0.00	0.00	0.00	-	0.00	0.00	0.00	0.00
	全県	報告数	-	-	-	-	-	-	-	-	-	-	-
		定点当たり	-	-	-	-	-	-	-	-	-	-	-
	県域	報告数	-	-	-	-	-	-	-	-	-	-	-
		定点当たり	-	-	-	-	-	-	-	-	-	-	-
ヘルパンギーナ	全国	報告数	201	128	114	67	59	29	19	14	23	2	10
		定点当たり	0.06	0.04	0.04	0.02	0.02	0.01	0.01	0.00	0.01	0.00	0.00
	全県	報告数	12	4	2	2	5	2	-	-	2	-	1
		定点当たり	0.06	0.02	0.01	0.01	0.03	0.01	-	-	0.01	-	0.01
	県域	報告数	4	2	-	1	1	1	-	-	1	-	-
		定点当たり	0.06	0.03	-	0.01	0.01	0.01	-	-	0.01	-	-
流行性耳下腺炎	全国	報告数	102	170	259	255	189	119	96	54	100	10	22
		定点当たり	0.03	0.05	0.08	0.08	0.06	0.04	0.03	0.02	0.03	0.00	0.01
	全県	報告数	2	3	7	15	11	11	6	2	7	-	1
		定点当たり	0.01	0.02	0.04	0.08	0.06	0.06	0.03	0.01	0.04	-	0.01
	県域	報告数	1	2	3	8	6	6	1	1	1	-	-
		定点当たり	0.01	0.03	0.04	0.11	0.09	0.09	0.01	0.01	0.01	-	-

表2 報告数・定点当たり報告数、疾病・年齢階級別  
(全県及び横浜市・川崎市・相模原市を除く県域) (その3)

2015年39週(09月21日~09月27日)

\*表2は、各保健福祉事務所からの最新の報告をもとに作成しているため、国の還元データである表1および表3の数値と一致しないことがあります。

眼科定点		項目	合計	~5か月	~11か月	1歳	2	3	4	5	6	7	8
急性出血性結膜炎	全国	報告数	7	-	-	-	1	-	-	-	-	-	-
		定点当たり	0.01	-	-	-	0.00	-	-	-	-	-	-
	県域	報告数	-	-	-	-	-	-	-	-	-	-	-
流行性角結膜炎	全国	報告数	579	4	10	27	21	24	18	20	17	9	7
		定点当たり	0.84	0.01	0.01	0.04	0.03	0.03	0.03	0.03	0.02	0.01	0.01
	県域	報告数	48	-	-	2	5	2	2	1	-	-	-
眼科定点	全国	報告数	24	-	-	1	3	-	1	1	-	-	-
		定点当たり	1.71	-	-	0.07	0.21	-	0.07	0.07	-	-	-

基幹定点(週報)		項目	合計	0歳	1-4	5-9	10-14	15-19	20-24	25-29	30-34	35-39	40-44
細菌性髄膜炎	全国	報告数	12	3	-	1	-	-	-	1	-	1	-
		定点当たり	0.03	0.01	-	0.00	-	-	-	0.00	-	0.00	-
	県域	報告数	-	-	-	-	-	-	-	-	-	-	-
無菌性髄膜炎	全国	報告数	18	4	4	2	-	1	-	1	2	1	-
		定点当たり	0.04	0.01	0.01	0.00	-	0.00	-	0.00	0.00	0.00	-
	県域	報告数	-	-	-	-	-	-	-	-	-	-	-
マイコプラズマ肺炎	全国	報告数	237	2	55	78	47	11	6	8	7	9	1
		定点当たり	0.50	0.00	0.12	0.16	0.10	0.02	0.01	0.02	0.01	0.02	0.00
	県域	報告数	3	-	2	-	1	-	-	-	-	-	-
クラミジア肺炎(オウム病を除く)	全国	報告数	5	-	1	1	1	-	-	-	-	-	-
		定点当たり	0.01	-	0.00	0.00	0.00	-	-	-	-	-	-
	県域	報告数	-	-	-	-	-	-	-	-	-	-	-
感染性胃腸炎(ロタウイルス)	全国	報告数	2	-	1	1	-	-	-	-	-	-	-
		定点当たり	0.00	-	0.00	0.00	-	-	-	-	-	-	-
	県域	報告数	-	-	-	-	-	-	-	-	-	-	-

眼科定点		項目	9	10-14	15-19	20-29	30-39	40-49	50-59	60-69	70歳以上
急性出血性結膜炎	全国	報告数	-	-	-	1	2	-	1	1	1
		定点当たり	-	-	-	0.00	0.00	-	0.00	0.00	0.00
	県域	報告数	-	-	-	-	-	-	-	-	-
流行性角結膜炎	全国	報告数	8	25	16	62	137	62	31	46	35
		定点当たり	0.01	0.04	0.02	0.09	0.20	0.09	0.05	0.07	0.05
	県域	報告数	-	1	2	4	9	7	1	8	4
眼科定点	全国	報告数	-	-	1	1	8	4	-	4	-
		定点当たり	-	-	0.07	0.07	0.57	0.29	-	0.29	-

基幹定点(週報)		項目	45-49	50-54	55-59	60-64	65-69	70歳以上
細菌性髄膜炎	全国	報告数	1	-	-	1	1	3
		定点当たり	0.00	-	-	0.00	0.00	0.01
	県域	報告数	-	-	-	-	-	-
無菌性髄膜炎	全国	報告数	-	-	1	-	-	2
		定点当たり	-	-	0.00	-	-	0.00
	県域	報告数	-	-	-	-	-	-
マイコプラズマ肺炎	全国	報告数	3	1	1	4	-	4
		定点当たり	0.01	0.00	0.00	0.01	-	0.01
	県域	報告数	-	-	-	-	-	-
クラミジア肺炎(オウム病を除く)	全国	報告数	-	-	-	-	-	2
		定点当たり	-	-	-	-	-	0.00
	県域	報告数	-	-	-	-	-	-
感染性胃腸炎(ロタウイルス)	全国	報告数	-	-	-	-	-	-
		定点当たり	-	-	-	-	-	-
	県域	報告数	-	-	-	-	-	-

表3 5週前～今週の推移 (その1)  
(全県及び横浜市・川崎市・相模原市を除く県域)

2015年39週(09月21日～09月27日)

疾病名	項目		5週前	4週前	3週前	2週前	1週前	今週
			34週	35週	36週	37週	38週	39週
			(08月17日 ～08月23 日)	(08月24日 ～08月30 日)	(08月31日 ～09月06 日)	(09月07日 ～09月13 日)	(09月14日 ～09月20 日)	(09月21日 ～09月27 日)
インフルエンザ (高病原性鳥インフル ガを除く)	全県	報告数	4	1	3	6	11	6
		定点当たり	0.01	-	0.01	0.02	0.04	0.02
	県域	報告数	4	-	2	1	7	4
		定点当たり	0.04	-	0.02	0.01	0.06	0.04
RSウイルス 感染症	全県	報告数	26	50	70	109	91	53
		定点当たり	0.14	0.25	0.34	0.53	0.55	0.27
	県域	報告数	4	14	6	11	33	15
		定点当たり	0.06	0.21	0.09	0.15	0.48	0.21
咽頭結膜熱	全県	報告数	68	68	74	57	34	16
		定点当たり	0.36	0.34	0.36	0.28	0.20	0.08
	県域	報告数	33	31	26	29	20	3
		定点当たり	0.49	0.47	0.37	0.40	0.29	0.04
A群溶血性レ ンサ球菌咽頭 炎	全県	報告数	160	178	218	254	205	120
		定点当たり	0.85	0.89	1.06	1.23	1.23	0.61
	県域	報告数	47	40	58	73	64	27
		定点当たり	0.70	0.61	0.83	1.01	0.93	0.39
感染性胃腸炎	全県	報告数	489	544	702	605	530	340
		定点当たり	2.60	2.73	3.42	2.92	3.19	1.73
	県域	報告数	157	142	209	207	204	106
		定点当たり	2.34	2.15	2.99	2.88	2.96	1.51
水痘	全県	報告数	61	49	74	70	44	64
		定点当たり	0.32	0.25	0.36	0.34	0.27	0.32
	県域	報告数	16	19	29	19	24	25
		定点当たり	0.24	0.29	0.41	0.26	0.35	0.36
手足口病	全県	報告数	1,171	1,273	1,113	1,214	1,000	590
		定点当たり	6.23	6.40	5.43	5.86	6.02	2.99
	県域	報告数	398	406	346	369	339	203
		定点当たり	5.94	6.15	4.94	5.13	4.91	2.90
伝染性紅斑	全県	報告数	54	56	62	53	39	23
		定点当たり	0.29	0.28	0.30	0.26	0.23	0.12
	県域	報告数	27	26	31	19	16	12
		定点当たり	0.40	0.39	0.44	0.26	0.23	0.17
突発性発しん	全県	報告数	101	138	148	126	90	55
		定点当たり	0.54	0.69	0.72	0.61	0.54	0.28
	県域	報告数	39	40	48	38	35	16
		定点当たり	0.58	0.61	0.69	0.53	0.51	0.23

表3 5週前～今週の推移 (その2)  
(全県及び横浜市・川崎市・相模原市を除く県域)

2015年39週(09月21日～09月27日)

疾病名	項目		5週前	4週前	3週前	2週前	1週前	今週
			34週	35週	36週	37週	38週	39週
			(08月17日 ～08月23 日)	(08月24日 ～08月30 日)	(08月31日 ～09月06 日)	(09月07日 ～09月13 日)	(09月14日 ～09月20 日)	(09月21日 ～09月27 日)
百日咳	全県	報告数	-	1	4	4	1	1
		定点当たり	-	0.01	0.02	0.02	0.01	0.01
	県域	報告数	-	1	-	2	-	-
		定点当たり	-	0.02	-	0.03	-	-
ヘルパンギーナ	全県	報告数	259	258	234	201	130	58
		定点当たり	1.38	1.30	1.14	0.97	0.78	0.29
	県域	報告数	67	84	83	67	49	22
		定点当たり	1.00	1.27	1.19	0.93	0.71	0.31
流行性耳下腺炎	全県	報告数	72	67	62	64	81	65
		定点当たり	0.38	0.34	0.30	0.31	0.49	0.33
	県域	報告数	34	25	28	25	37	29
		定点当たり	0.51	0.38	0.40	0.35	0.54	0.41
急性出血性結膜炎	全県	報告数	2	3	-	3	-	-
		定点当たり	0.04	0.07	-	0.07	-	-
	県域	報告数	-	-	-	-	-	-
		定点当たり	-	-	-	-	-	-
流行性角結膜炎	全県	報告数	49	54	51	47	32	48
		定点当たり	1.09	1.17	1.06	1.02	1.03	1.02
	県域	報告数	17	12	25	20	13	24
		定点当たり	1.06	0.86	1.56	1.33	1.00	1.71
細菌性髄膜炎	全県	報告数	-	1	-	1	-	-
		定点当たり	-	0.10	-	0.13	-	-
	県域	報告数	-	-	-	1	-	-
		定点当たり	-	-	-	0.25	-	-
無菌性髄膜炎	全県	報告数	-	2	1	-	-	-
		定点当たり	-	0.20	0.10	-	-	-
	県域	報告数	-	1	-	-	-	-
		定点当たり	-	0.25	-	-	-	-
マイコプラズマ肺炎	全県	報告数	8	6	6	5	1	3
		定点当たり	0.73	0.60	0.60	0.63	0.13	0.33
	県域	報告数	3	-	2	3	1	-
		定点当たり	0.75	-	0.50	0.75	0.25	-
クラミジア肺炎 (オウム病を除く)	全県	報告数	-	-	-	-	-	-
		定点当たり	-	-	-	-	-	-
	県域	報告数	-	-	-	-	-	-
		定点当たり	-	-	-	-	-	-
感染性胃腸炎 (ロタウイルス)	全県	報告数	-	-	-	1	-	-
		定点当たり	-	-	-	0.13	-	-
	県域	報告数	-	-	-	1	-	-
		定点当たり	-	-	-	0.25	-	-