



# 神奈川県感染症発生情報（37週報）

（9月7日～9月13日）

<http://www.eiken.pref.kanagawa.jp/>



## 今週の注目感染症

～腸管出血性大腸菌感染症～ 腸管出血性大腸菌感染症は、汚染された食品や感染者の便を介して感染します。第37週は神奈川県で5例の報告がありました。食事の前・トイレの後など石けんと流水での手洗いを心がけ、調理器具の消毒・殺菌、生肉又は加熱不十分な肉を食べることは避けましょう。

～手足口病～ 手足口病は手・足・口などにできる水疱が特徴的な感染症で、乳幼児を中心に主に夏に流行します。第37週は神奈川県の定点当たり報告数が5.86（前週5.43）と警報レベルの5を超えており、引き続き発生動向に注意してください。こまめな手洗い、くしゃみ・せきエチケットを心がけましょう。

～RSウイルス感染症～ RSウイルスによる感染症で、主に乳幼児に秋から冬にかけて流行し、風邪のような症状から重症の細気管支炎、肺炎など様々な呼吸器の症状を引き起こします。第37週は神奈川県の定点当たり報告数が0.53（前週0.34）と増加しており、今後の発生動向に注意してください。特に、乳幼児が周囲にいる場合は、こまめな手洗い、くしゃみ・せきエチケットを心がけましょう。

## 今週の全数把握対象疾患

（当該週の国による集計及び各保健福祉事務所からの報告をもとに期日を決めて集計しているため、集計数が前後することがあります。）

分類	対象疾患	内訳				神奈川県
		県域	横浜市	川崎市	相模原市	
二類	結核	16	12	2	4	34
三類	腸管出血性大腸菌感染症	1	4			5
四類	E型肝炎		1			1
	デング熱		1			1
	レジオネラ症	1	4			5
五類	アメーバ赤痢	1				1
	カルバペネム耐性腸内細菌科細菌感染症		1			1
	急性脳炎		1			1
	後天性免疫不全症候群	1	1			2
	侵襲性インフルエンザ菌感染症		1			1
	侵襲性肺炎球菌感染症		1	1		2
	梅毒		1			1
風しん		1			1	

## 全数把握対象疾患情報

- 結核34例：年齢群は10歳代1例、20歳代2例、30歳代5例、40歳代4例、50歳代4例、60歳代5例、70歳代6例、80歳代5例、90歳代2例、病型は肺結核19例、結核性胸膜炎2例、結核性リンパ節炎1例、無症状病原体保有者12例
- 腸管出血性大腸菌感染症5例（有症状者4例うちHUS1例、無症状病原体保有者1例）：年齢群は10歳代1例、20歳代1例、30歳代1例、40歳代2例、血清型・毒素型はO157 VT1VT2 2例、O157 毒素型不明1例、O103 VT1 1例、O145 VT2 1例、推定感染地域は神奈川県1例、東京都1例、インドネシア共和国1例、都道府県不明2例
- E型肝炎1例：年齢群は50歳代、推定感染経路は経口感染、推定感染地域はシンガポール共和国
- デング熱1例：年齢群は30歳代、病型はデング熱、推定感染地域は東ティモール民主共和国
- レジオネラ症5例：年齢群は50歳代2例、70歳代1例、80歳代1例、90歳代1例、病型は肺炎型5例、推定感染経路は水系感染1例、不明4例、推定感染地域は神奈川県2例、都道府県不明3例
- アメーバ赤痢1例：年齢群は40歳代、病型は腸管外アメーバ症、推定感染経路は不明、推定感染地域は神奈川県
- カルバペネム耐性腸内細菌科細菌感染症1例：年齢群は90歳代、菌種は*Enterobacter cloacae*、推定感染経路は以前からの細菌（肺）、感染地域は神奈川県
- 急性脳炎1例：年齢群は1歳未満、病型は病原体不明、推定感染地域は神奈川県
- 後天性免疫不全症候群2例：年齢群は20歳代2例、病型はAIDS1例、無症候性キャリア1例、推定感染経路は同性間性的接触1例、異性間及び同性間性的接触1例、推定感染地域は日本国内2例
- 侵襲性インフルエンザ菌感染症1例：年齢群は60歳代、推定感染地域は神奈川県、ワクチン接種歴は不明
- 侵襲性肺炎球菌感染症2例：年齢群は10歳未満1例、60歳代1例、推定感染地域は神奈川県2例、ワクチン接種歴は不明2例
- 梅毒1例：年齢群は50歳代、病型は早期顕症梅毒 期、推定感染経路は異性間性的接触、推定感染地域は都道府県不明
- 風しん1例：年齢群は40歳代、病型は臨床診断例、推定感染地域は都道府県不明、ワクチン接種歴は不明

## 今週の定点把握対象疾患

- 手足口病の定点当たり報告数は、横須賀市（8.33）、厚木保健福祉事務所管内（7.91）、横浜市（6.68）、川崎市（6.42）、茅ヶ崎保健福祉事務所管内（5.86）、鎌倉保健福祉事務所管内（5.67）、小田原保健福祉事務所管内（5.17）、鎌倉保健福祉事務所三崎センター管内（5.00）で警報レベル（5）を超えています。

## 神奈川県感染症情報センター

神奈川県衛生研究所 企画情報部 衛生情報課

TEL:0467-83-4400(代表)

FAX:0467-89-5211(企画情報部)

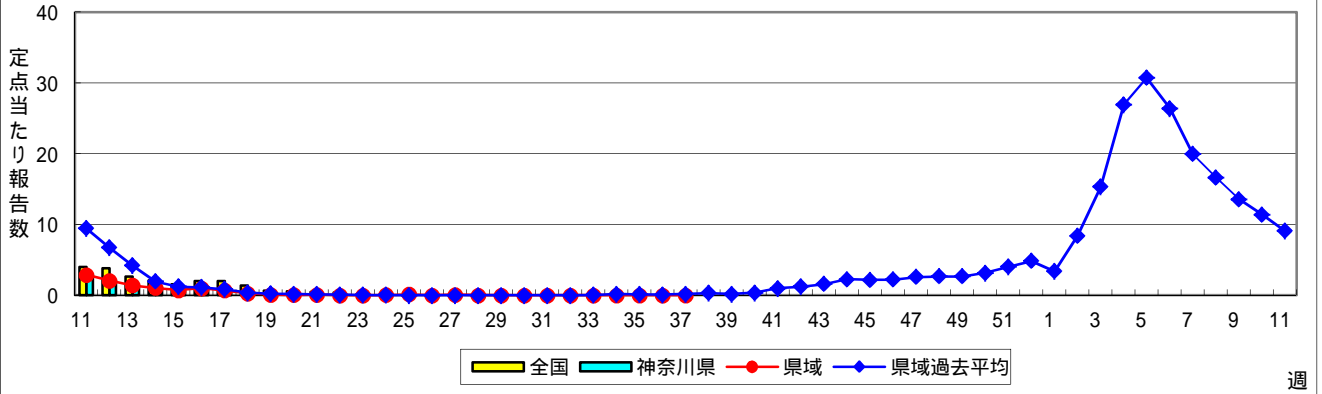
感染症発生動向調査事業は「感染症の予防及び感染症の患者に対する医療に関する法律」によって行われています。

\* 県域とは、神奈川県内の市町村のうち横浜市、川崎市、相模原市を除いた地域です。

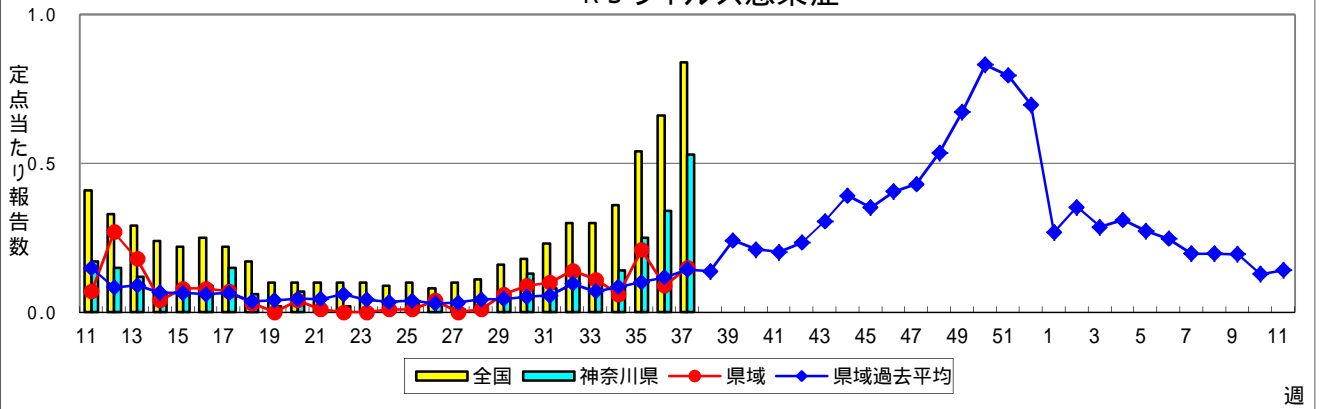
# 感染症発生動向調査:週報対象疾患の時系列グラフ

疾患名の括弧書きは、一般名称であり、正式名称ではありません。  
神奈川県&県域(横浜市・川崎市・相模原市を除く)のデータです。

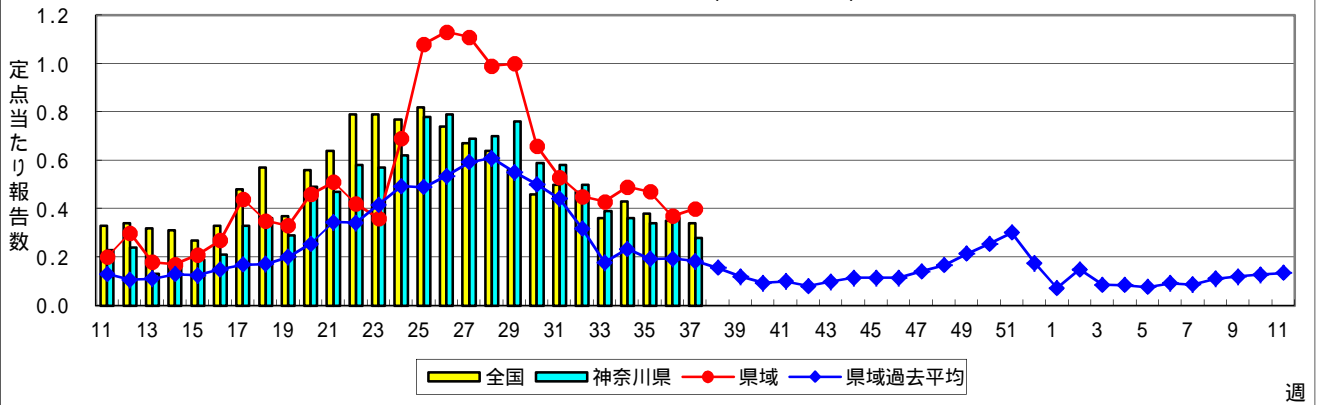
## インフルエンザ(高病原性鳥インフルエンザを除く)



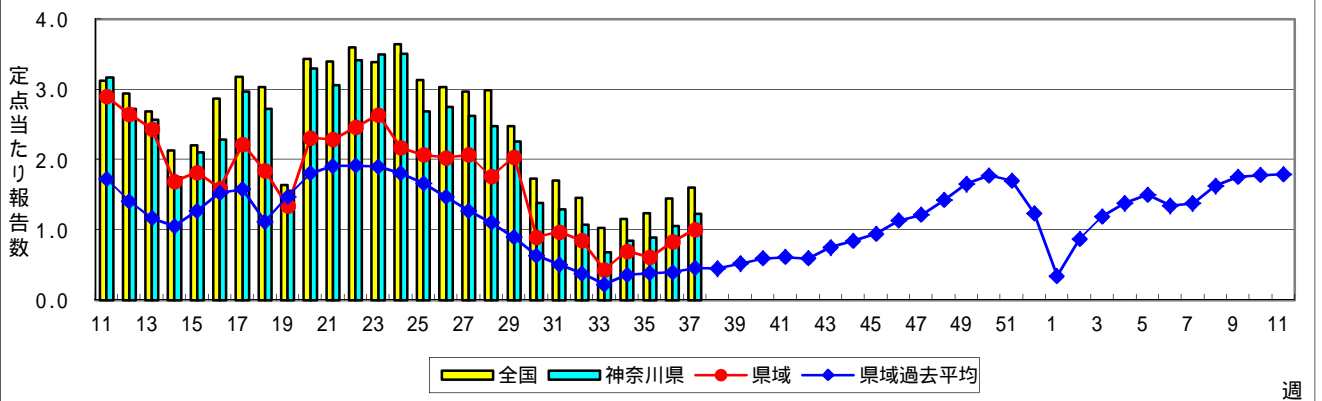
## RSウイルス感染症



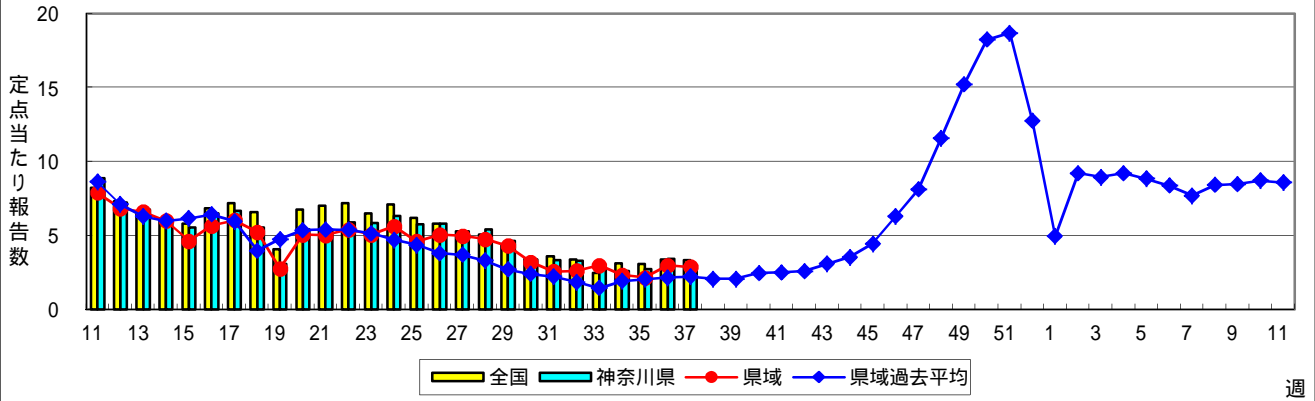
## 咽頭結膜熱(プール熱)



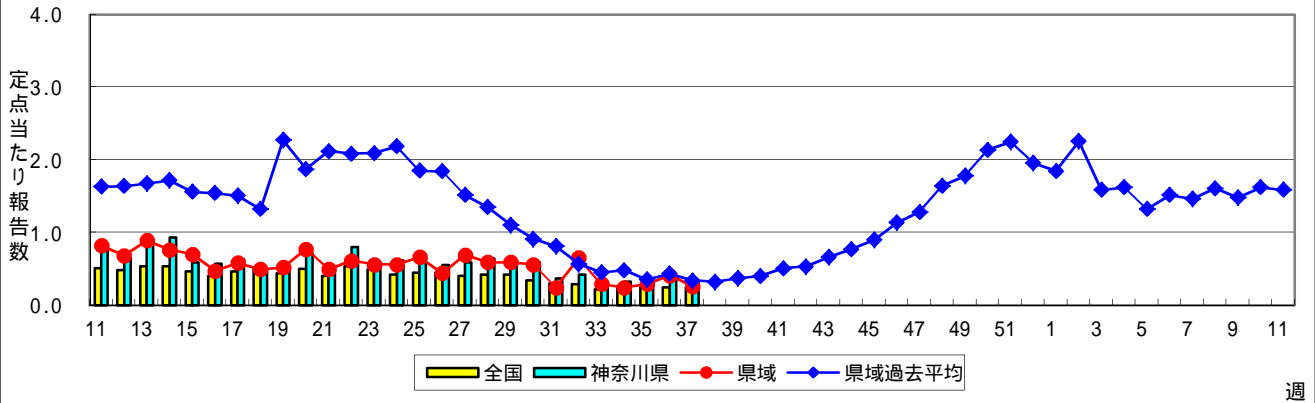
## A群溶血性レンサ球菌咽頭炎



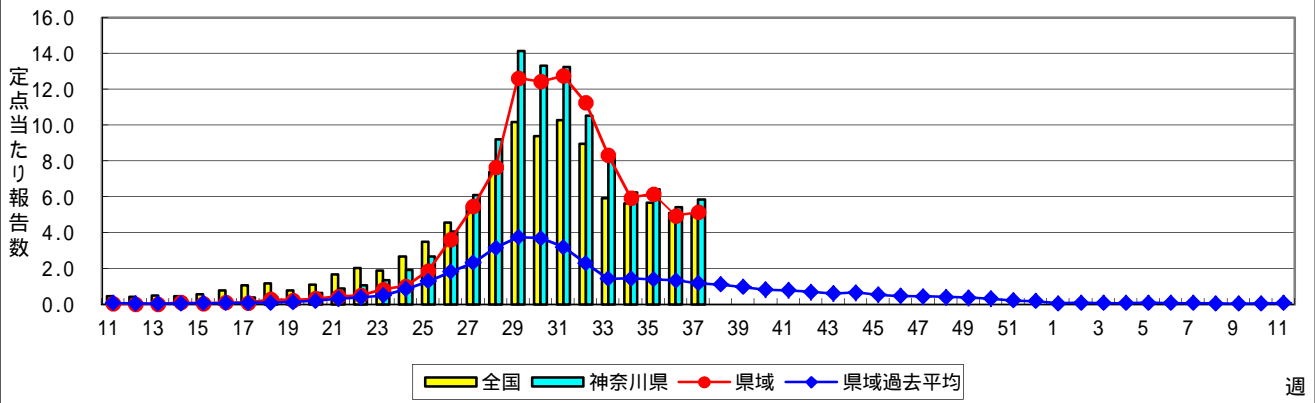
### 感染性胃腸炎



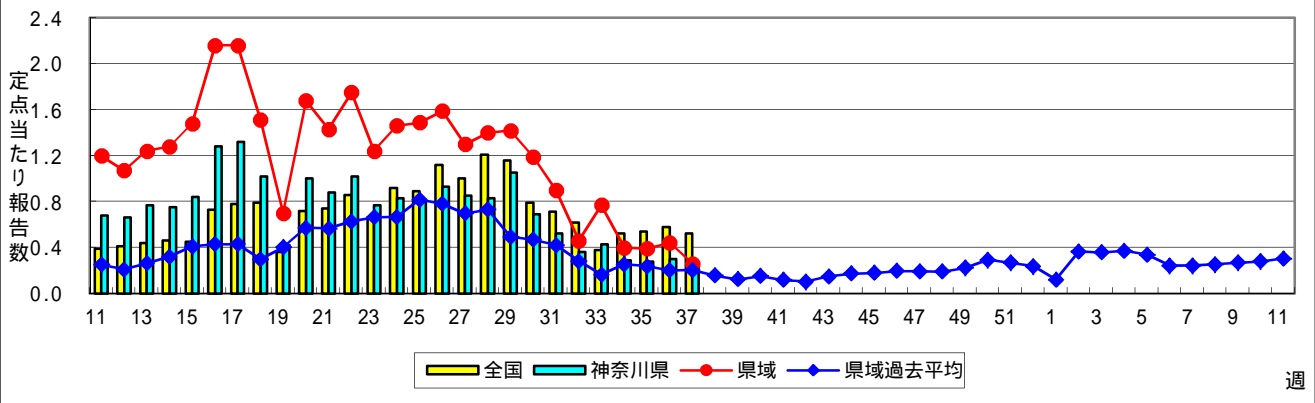
### 水痘(水ぼうそう)



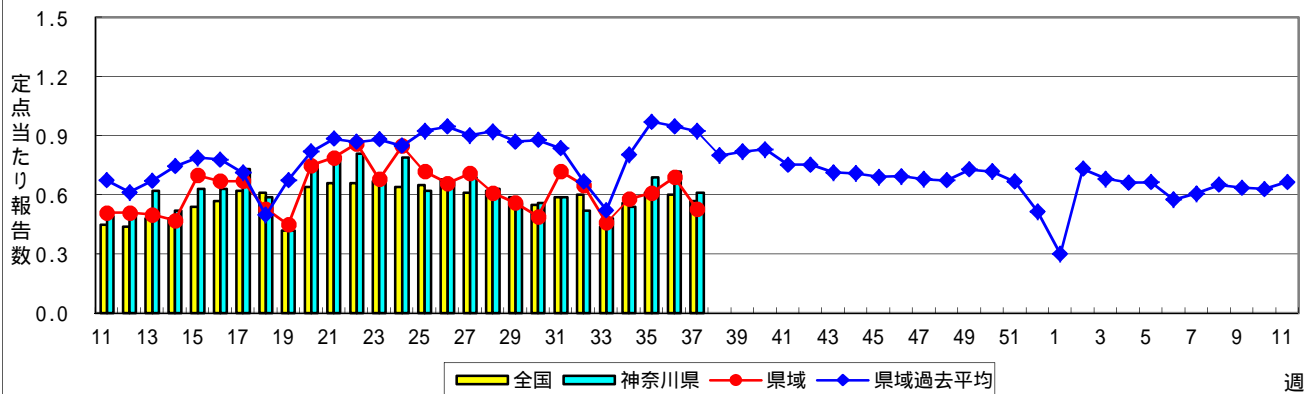
### 手足口病



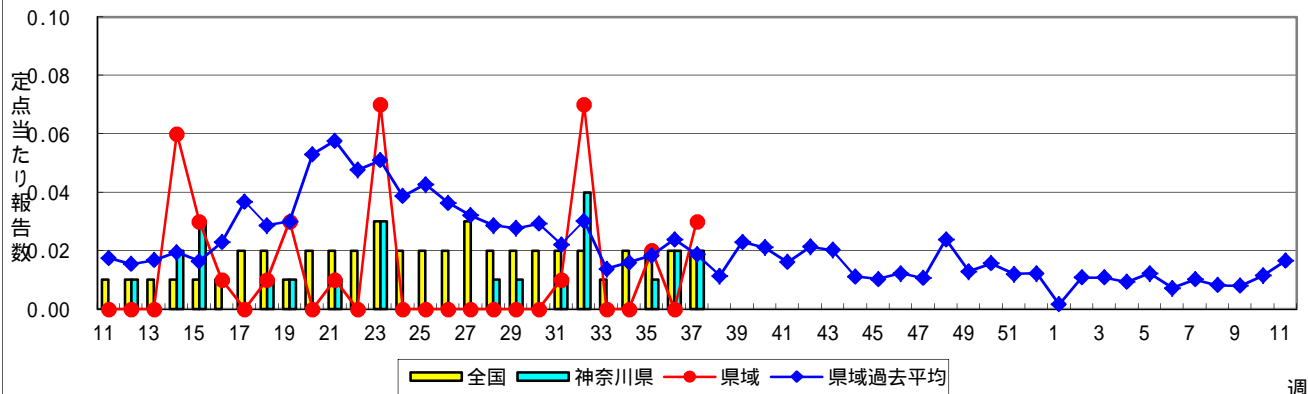
### 伝染性紅斑(リンゴ病)



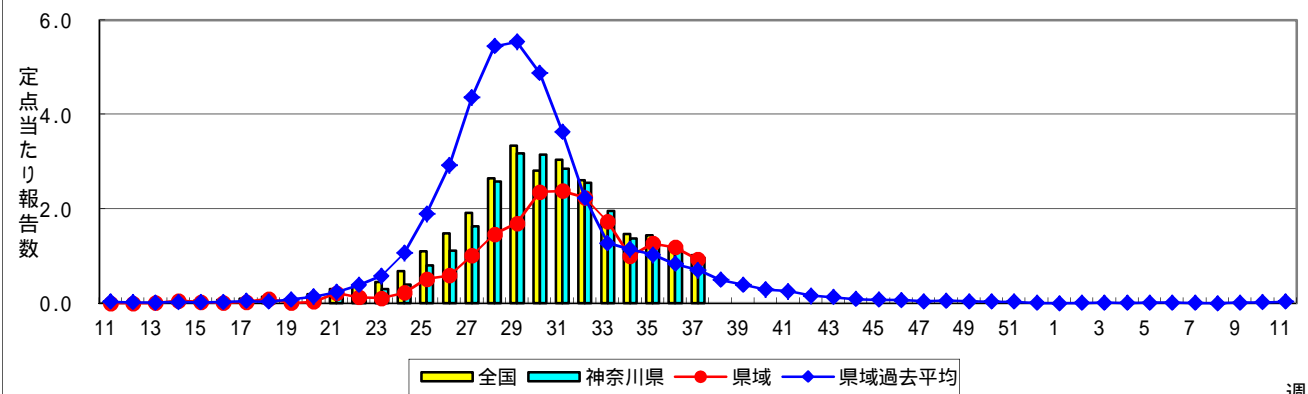
### 突発性発しん



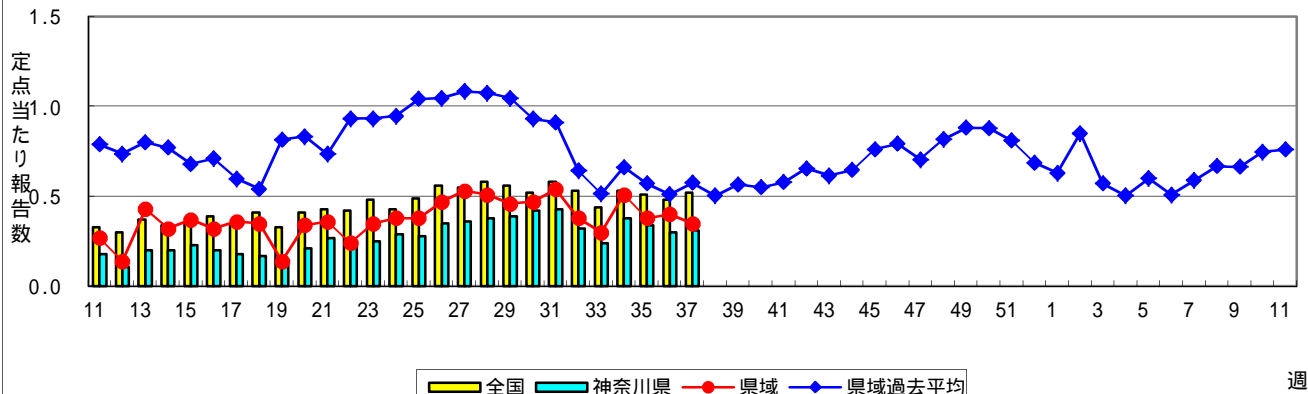
### 百日咳



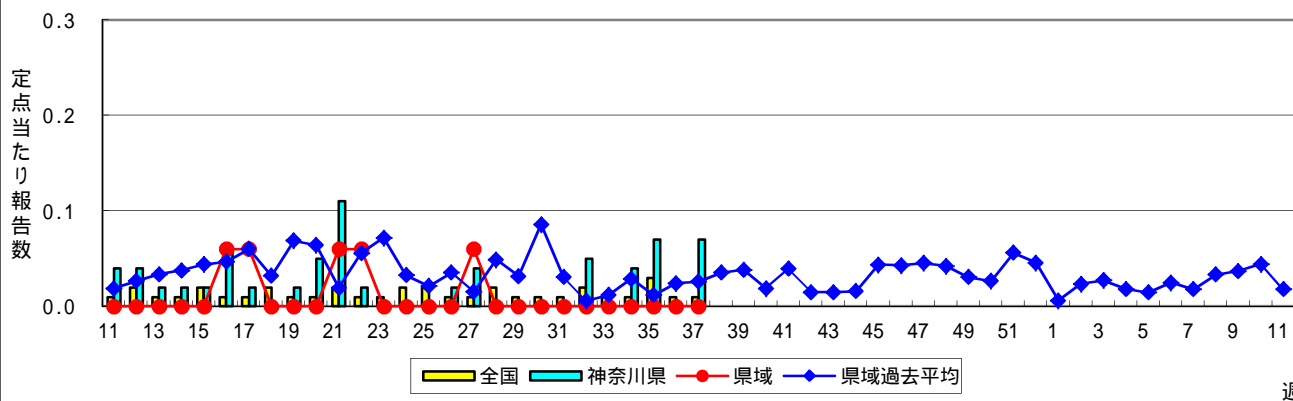
### ヘルパンギーナ



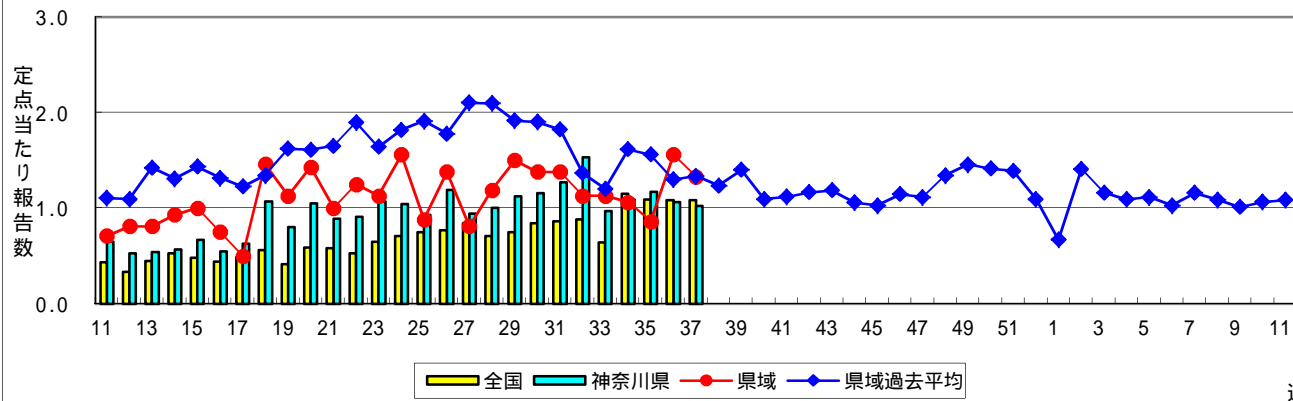
### 流行性耳下腺炎(おたふくかぜ)



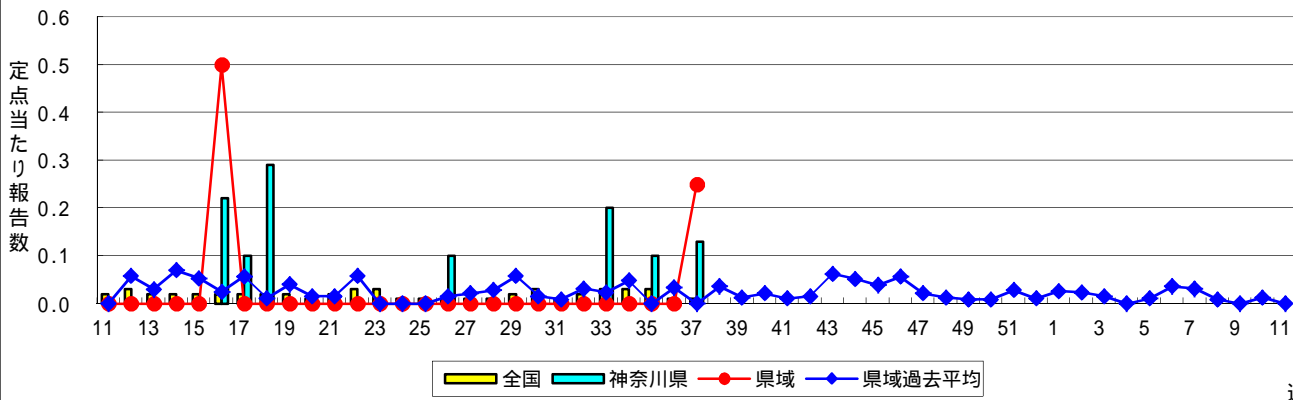
### 急性出血性結膜炎



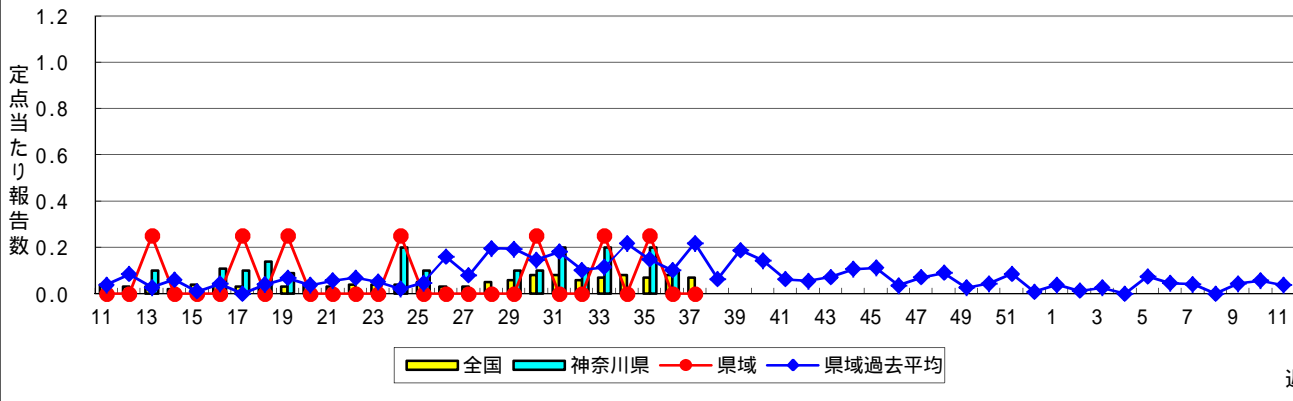
### 流行性角結膜炎



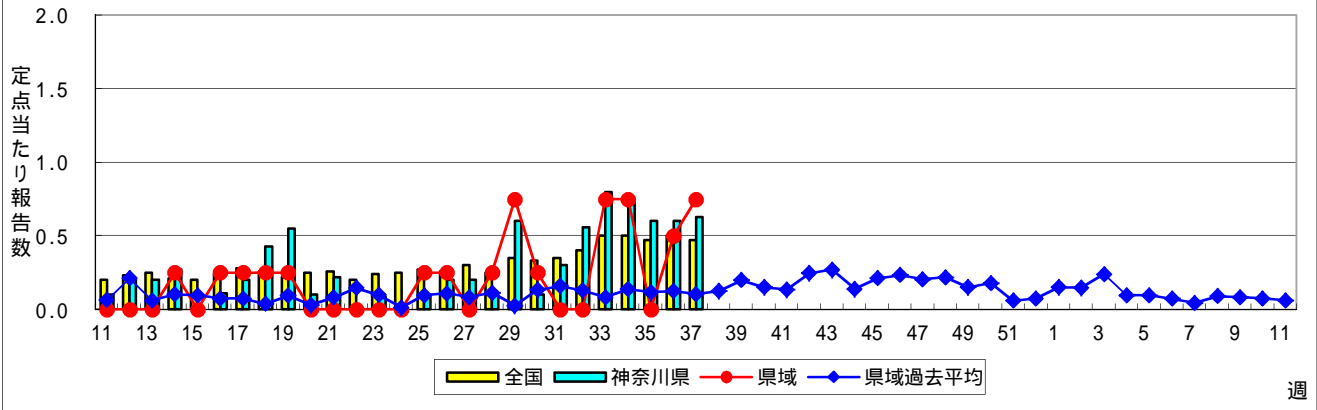
### 細菌性髄膜炎



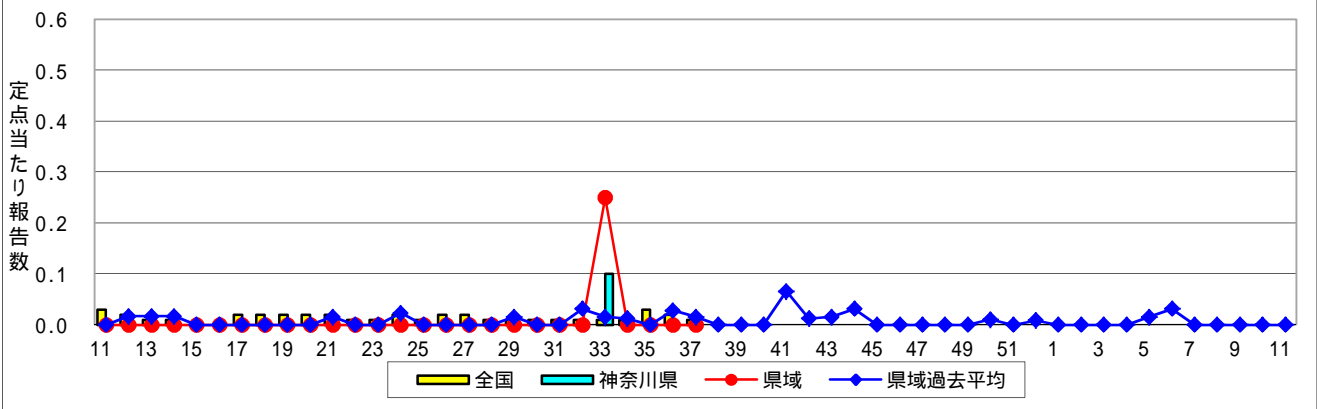
### 無菌性髄膜炎



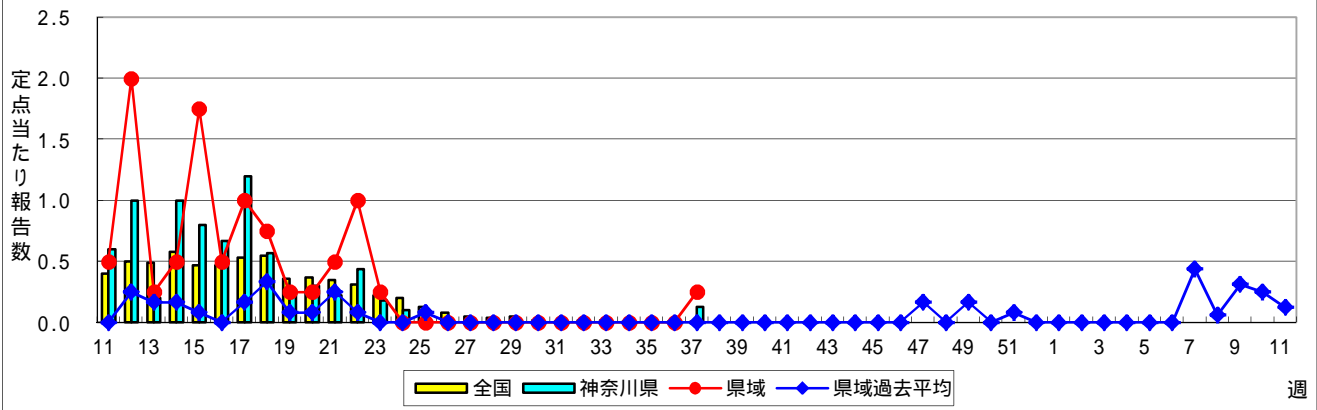
### マイコプラズマ肺炎



### クラミジア肺炎(オウム病を除く)



### 感染性胃腸炎(ロタウイルス)



**表1 報告数・定点当たり報告数 疾病、政令市・保健所別 (その1)**

2015年37週(09月07日～09月13日)

神奈川県	インフルエンザ (高病原性鳥インフルエンザを除く)		RSウイルス感染症		咽頭結膜熱		A群溶血性レンサ球菌咽頭炎		感染性胃腸炎	
	報告数	定点当たり	報告数	定点当たり	報告数	定点当たり	報告数	定点当たり	報告数	定点当たり
全県	6	0.02	109	0.53	57	0.28	254	1.23	605	2.92
横浜市	4	0.03	73	0.84	11	0.13	96	1.10	210	2.41
川崎市	-	-	23	0.70	10	0.30	68	2.06	133	4.03
相模原市	1	0.04	2	0.13	7	0.47	17	1.13	55	3.67
県域 <small>(横浜市、川崎市、相模原市を除く)</small>	1	0.01	11	0.15	29	0.40	73	1.01	207	2.88
横須賀市	-	-	1	0.11	3	0.33	2	0.22	17	1.89
藤沢市	-	-	2	0.22	2	0.22	6	0.67	13	1.44
平塚	-	-	-	-	1	0.14	3	0.43	10	1.43
平塚 秦野センター	-	-	1	0.17	2	0.33	22	3.67	32	5.33
鎌倉	-	-	-	-	7	1.17	11	1.83	16	2.67
鎌倉 三崎センター	-	-	-	-	4	2.00	-	-	-	-
小田原	-	-	-	-	1	0.17	4	0.67	25	4.17
小田原 足柄上センター	-	-	-	-	1	0.33	1	0.33	-	-
厚木	-	-	6	0.55	7	0.64	10	0.91	56	5.09
厚木 大和センター	-	-	1	0.17	-	-	6	1.00	27	4.50
茅ヶ崎	1	0.13	-	-	1	0.14	8	1.14	11	1.57

神奈川県	水痘		手足口病		伝染性紅斑		突発性発しん		百日咳	
	報告数	定点当たり	報告数	定点当たり	報告数	定点当たり	報告数	定点当たり	報告数	定点当たり
全県	70	0.34	1,214	5.86	53	0.26	126	0.61	4	0.02
横浜市	28	0.32	581	6.68	19	0.22	52	0.60	-	-
川崎市	19	0.58	212	6.42	12	0.36	26	0.79	2	0.06
相模原市	4	0.27	52	3.47	3	0.20	10	0.67	-	-
県域 <small>(横浜市、川崎市、相模原市を除く)</small>	19	0.26	369	5.13	19	0.26	38	0.53	2	0.03
横須賀市	2	0.22	75	8.33	6	0.67	5	0.56	-	-
藤沢市	3	0.33	39	4.33	-	-	6	0.67	-	-
平塚	3	0.43	10	1.43	2	0.29	-	-	-	-
平塚 秦野センター	-	-	28	4.67	2	0.33	6	1.00	-	-
鎌倉	4	0.67	34	5.67	-	-	6	1.00	-	-
鎌倉 三崎センター	1	0.50	10	5.00	-	-	-	-	-	-
小田原	-	-	31	5.17	1	0.17	2	0.33	1	0.17
小田原 足柄上センター	-	-	1	0.33	-	-	-	-	-	-
厚木	4	0.36	87	7.91	5	0.45	9	0.82	1	0.09
厚木 大和センター	1	0.17	13	2.17	2	0.33	2	0.33	-	-
茅ヶ崎	1	0.14	41	5.86	1	0.14	2	0.29	-	-

神奈川県	ヘルパンギーナ		流行性耳下腺炎		急性出血性結膜炎		流行性角結膜炎		細菌性髄膜炎	
	報告数	定点当たり	報告数	定点当たり	報告数	定点当たり	報告数	定点当たり	報告数	定点当たり
全県	201	0.97	64	0.31	3	0.07	47	1.02	1	0.13
横浜市	71	0.82	23	0.26	3	-	17	0.85	-	-
川崎市	56	1.70	12	0.36	-	-	3	0.43	-	-
相模原市	7	0.47	4	0.27	-	-	7	1.75	-	-
県域 <small>(横浜市、川崎市、相模原市を除く)</small>	67	0.93	25	0.35	-	-	20	1.33	1	0.25
横須賀市	5	0.56	-	-	-	-	3	1.50	-	-
藤沢市	11	1.22	8	0.89	-	-	6	3.00	1	1.00
平塚	4	0.57	1	0.14	-	-	1	0.50	-	-
平塚 秦野センター	14	2.33	1	0.17	-	-	-	-	...	...
鎌倉	8	1.33	9	1.50	-	-	-	-	...	...
鎌倉 三崎センター	1	0.50	-	-	...	...	...	...	...	...
小田原	5	0.83	3	0.50	-	-	1	1.00	...	...
小田原 足柄上センター	2	0.67	1	0.33	...	...	...	...	...	...
厚木	12	1.09	1	0.09	-	-	7	2.33	-	-
厚木 大和センター	2	0.33	-	-	-	-	-	-	...	...
茅ヶ崎	3	0.43	1	0.14	-	-	2	2.00	...	...





表2 報告数・定点当たり報告数、疾病・年齢階級別  
(全県及び横浜市・川崎市・相模原市を除く県域) (その1)

2015年37週(09月07日~09月13日)

\*表2は、各保健福祉事務所からの最新の報告をもとに作成しているため、国の還元データである表1および表3の数値と一致しないことがあります。

インフルエンザ定点		項目	合計	~5か月	~11か月	1歳	2	3	4	5	6	7	8
インフルエンザ (高病原性鳥インフルエンザを除く)	全国	報告数	347	1	4	11	10	13	22	14	12	20	12
		定点当たり	0.07	0.00	0.00	0.00	0.00	0.00	0.00	0.00	0.00	0.00	0.00
	全県	報告数	6	-	-	-	-	-	-	-	-	-	-
		定点当たり	0.02	-	-	-	-	-	-	-	-	-	-
	県域	報告数	1	-	-	-	-	-	-	-	-	-	-
		定点当たり	0.01	-	-	-	-	-	-	-	-	-	-

小児科定点		項目	合計	~5か月	~11か月	1歳	2	3	4	5	6	7	8
RSウイルス 感染症	全国	報告数	2,652	334	598	1,092	386	147	57	16	11	5	1
		定点当たり	0.84	0.11	0.19	0.35	0.12	0.05	0.02	0.01	0.00	0.00	0.00
	全県	報告数	109	6	36	41	13	10	2	1	-	-	-
		定点当たり	0.53	0.03	0.17	0.20	0.06	0.05	0.01	0.00	-	-	-
	県域	報告数	11	-	3	7	1	-	-	-	-	-	-
		定点当たり	0.15	-	0.04	0.10	0.01	-	-	-	-	-	-
咽頭結膜熱	全国	報告数	1,076	12	56	208	153	148	129	136	79	47	32
		定点当たり	0.34	0.00	0.02	0.07	0.05	0.05	0.04	0.04	0.03	0.01	0.01
	全県	報告数	57	-	4	12	11	5	8	6	3	3	2
		定点当たり	0.28	-	0.02	0.06	0.05	0.02	0.04	0.03	0.01	0.01	0.01
	県域	報告数	29	-	3	7	5	2	2	3	2	2	1
		定点当たり	0.40	-	0.04	0.10	0.07	0.03	0.03	0.04	0.03	0.03	0.01
A群溶血性レンサ球菌咽頭炎	全国	報告数	5,053	10	31	205	388	560	639	659	571	442	328
		定点当たり	1.60	0.00	0.01	0.06	0.12	0.18	0.20	0.21	0.18	0.14	0.10
	全県	報告数	254	1	-	10	24	25	33	31	37	23	19
		定点当たり	1.23	0.00	-	0.05	0.12	0.12	0.16	0.15	0.18	0.11	0.09
	県域	報告数	73	-	-	1	7	3	8	11	13	5	4
		定点当たり	1.01	-	-	0.01	0.10	0.04	0.11	0.15	0.18	0.07	0.06
感染性胃腸炎	全国	報告数	10,457	143	833	1,476	1,180	978	933	775	594	471	418
		定点当たり	3.32	0.05	0.26	0.47	0.37	0.31	0.30	0.25	0.19	0.15	0.13
	全県	報告数	605	7	51	84	77	55	50	40	40	36	27
		定点当たり	2.92	0.03	0.25	0.41	0.37	0.27	0.24	0.19	0.19	0.17	0.13
	県域	報告数	207	1	14	28	25	16	25	16	12	11	11
		定点当たり	2.88	0.01	0.19	0.39	0.35	0.22	0.35	0.22	0.17	0.15	0.15
水痘	全国	報告数	758	11	42	108	97	83	121	89	83	40	19
		定点当たり	0.24	0.00	0.01	0.03	0.03	0.03	0.04	0.03	0.03	0.01	0.01
	全県	報告数	70	1	3	7	8	6	12	8	10	5	3
		定点当たり	0.34	0.00	0.01	0.03	0.04	0.03	0.06	0.04	0.05	0.02	0.01
	県域	報告数	19	-	-	2	1	-	4	1	4	2	1
		定点当たり	0.26	-	-	0.03	0.01	-	0.06	0.01	0.06	0.03	0.01

インフルエンザ定点		項目	9	10-14	15-19	20-29	30-39	40-49	50-59	60-69	70-79	80歳以上
インフルエンザ (高病原性鳥インフルエンザを除く)	全国	報告数	7	39	41	22	30	30	17	17	9	16
		定点当たり	0.00	0.01	0.01	0.00	0.01	0.01	0.00	0.00	0.00	0.00
	全県	報告数	-	1	1	2	1	-	-	1	-	-
		定点当たり	-	0.00	0.00	0.01	0.00	-	-	0.00	-	-
	県域	報告数	-	-	-	-	-	-	-	1	-	-
		定点当たり	-	-	-	-	-	-	-	0.01	-	-

小児科定点		項目	9	10-14	15-19	20歳以上
RSウイルス 感染症	全国	報告数	2	-	-	3
		定点当たり	0.00	-	-	0.00
	全県	報告数	-	-	-	-
		定点当たり	-	-	-	-
	県域	報告数	-	-	-	-
		定点当たり	-	-	-	-
咽頭結膜熱	全国	報告数	23	34	2	17
		定点当たり	0.01	0.01	0.00	0.01
	全県	報告数	1	-	-	2
		定点当たり	0.00	-	-	0.01
	県域	報告数	1	-	-	1
		定点当たり	0.01	-	-	0.01
A群溶血性レンサ球菌咽頭炎	全国	報告数	301	572	88	259
		定点当たり	0.10	0.18	0.03	0.08
	全県	報告数	13	24	3	11
		定点当たり	0.06	0.12	0.01	0.05
	県域	報告数	6	11	2	2
		定点当たり	0.08	0.15	0.03	0.03
感染性胃腸炎	全国	報告数	406	1,072	292	886
		定点当たり	0.13	0.34	0.09	0.28
	全県	報告数	25	48	13	52
		定点当たり	0.12	0.23	0.06	0.25
	県域	報告数	11	16	4	17
		定点当たり	0.15	0.22	0.06	0.24
水痘	全国	報告数	26	30	3	6
		定点当たり	0.01	0.01	0.00	0.00
	全県	報告数	6	1	-	-
		定点当たり	0.03	0.00	-	-
	県域	報告数	3	1	-	-
		定点当たり	0.04	0.01	-	-

表2 報告数・定点当たり報告数、疾病・年齢階級別  
(全県及び横浜市・川崎市・相模原市を除く県域) (その2)

2015年37週(09月07日~09月13日)

\*表2は、各保健福祉事務所からの最新の報告をもとに作成しているため、国の還元データである表1および表3の数値と一致しないことがあります。

小児科定点	項目	合計	~5か月	~11か月	1歳	
手足口病	全国	報告数	15,738	190	1,631	5,117
		定点当たり	4.99	0.06	0.52	1.62
	全県	報告数	1,214	16	135	408
		定点当たり	5.86	0.08	0.65	1.97
	県域	報告数	369	3	47	109
		定点当たり	5.13	0.04	0.65	1.51
伝染性紅斑	全国	報告数	1,634	2	20	80
		定点当たり	0.52	0.00	0.01	0.03
	全県	報告数	53	-	1	2
		定点当たり	0.26	-	0.00	0.01
	県域	報告数	19	-	-	-
		定点当たり	0.26	-	-	-
突発性発しん	全国	報告数	1,798	48	690	860
		定点当たり	0.57	0.02	0.22	0.27
	全県	報告数	126	3	34	74
		定点当たり	0.61	0.01	0.16	0.36
	県域	報告数	38	-	5	31
		定点当たり	0.53	-	0.07	0.43
百日咳	全国	報告数	69	6	4	4
		定点当たり	0.02	0.00	0.00	0.00
	全県	報告数	4	1	-	-
		定点当たり	0.02	0.00	-	-
	県域	報告数	2	1	-	-
		定点当たり	0.03	0.01	-	-
ヘルパンギーナ	全国	報告数	3,218	44	361	921
		定点当たり	1.02	0.01	0.11	0.29
	全県	報告数	201	2	28	54
		定点当たり	0.97	0.01	0.14	0.26
	県域	報告数	67	-	7	15
		定点当たり	0.93	-	0.10	0.21
流行性耳下腺炎	全国	報告数	1,644	-	6	80
		定点当たり	0.52	-	0.00	0.03
	全県	報告数	64	-	-	2
		定点当たり	0.31	-	-	0.01
	県域	報告数	25	-	-	2
		定点当たり	0.35	-	-	0.03

小児科定点	項目	2	3	4	5	6	7	8	9	10-14	15-19	20歳以上	
手足口病	全国	報告数	3,011	2,098	1,424	913	446	251	149	111	204	29	164
		定点当たり	0.95	0.67	0.45	0.29	0.14	0.08	0.05	0.04	0.06	0.01	0.05
	全県	報告数	239	146	101	61	30	14	11	5	16	4	28
		定点当たり	1.15	0.71	0.49	0.29	0.14	0.07	0.05	0.02	0.08	0.02	0.14
	県域	報告数	66	54	32	20	9	5	5	5	6	1	7
		定点当たり	0.92	0.75	0.44	0.28	0.13	0.07	0.07	0.07	0.08	0.01	0.10
伝染性紅斑	全国	報告数	148	223	268	269	246	122	109	65	61	1	20
		定点当たり	0.05	0.07	0.08	0.09	0.08	0.04	0.03	0.02	0.02	0.00	0.01
	全県	報告数	7	8	6	15	4	4	3	5	16	4	28
		定点当たり	0.03	0.04	0.03	0.07	0.02	0.02	0.01	0.02	0.08	0.02	0.14
	県域	報告数	3	4	3	5	2	-	-	1	1	-	-
		定点当たり	0.04	0.06	0.04	0.07	0.03	-	-	0.01	0.01	-	-
突発性発しん	全国	報告数	142	30	16	4	5	3	-	-	-	-	-
		定点当たり	0.05	0.01	0.01	0.00	0.00	0.00	-	-	-	-	-
	全県	報告数	13	2	-	-	-	-	-	-	-	-	-
		定点当たり	0.06	0.01	-	-	-	-	-	-	-	-	-
	県域	報告数	2	-	-	-	-	-	-	-	-	-	-
		定点当たり	0.03	-	-	-	-	-	-	-	-	-	-
百日咳	全国	報告数	1	2	3	1	5	2	4	3	17	3	14
		定点当たり	0.00	0.00	0.00	0.00	0.00	0.00	0.00	0.00	0.01	0.00	0.00
	全県	報告数	1	-	-	-	-	-	-	-	2	-	-
		定点当たり	0.00	-	-	-	-	-	-	-	0.01	-	-
	県域	報告数	-	-	-	-	-	-	-	-	1	-	-
		定点当たり	-	-	-	-	-	-	-	-	0.01	-	-
ヘルパンギーナ	全国	報告数	601	446	328	207	110	64	41	26	49	5	15
		定点当たり	0.19	0.14	0.10	0.07	0.03	0.02	0.01	0.01	0.02	0.00	0.00
	全県	報告数	35	25	18	15	11	5	3	1	4	-	-
		定点当たり	0.17	0.12	0.09	0.07	0.05	0.02	0.01	0.00	0.02	-	-
	県域	報告数	14	7	8	7	3	4	1	-	1	-	-
		定点当たり	0.19	0.10	0.11	0.10	0.04	0.06	0.01	-	0.01	-	-
流行性耳下腺炎	全国	報告数	129	195	260	258	196	161	110	86	114	14	35
		定点当たり	0.04	0.06	0.08	0.08	0.06	0.05	0.03	0.03	0.04	0.00	0.01
	全県	報告数	2	8	7	12	6	7	4	6	6	1	3
		定点当たり	0.01	0.04	0.03	0.06	0.03	0.03	0.02	0.03	0.03	0.00	0.01
	県域	報告数	-	7	1	5	2	2	2	1	2	1	-
		定点当たり	-	0.10	0.01	0.07	0.03	0.03	0.03	0.01	0.03	0.01	-

表2 報告数・定点当たり報告数、疾病・年齢階級別  
(全県及び横浜市・川崎市・相模原市を除く県域) (その3)

2015年37週(09月07日~09月13日)

\*表2は、各保健福祉事務所からの最新の報告をもとに作成しているため、国の週元データである表1および表3の数値と一致しないことがあります。

眼科定点		項目	合計	~5か月	~11か月	1歳	2	3	4	5	6	7	8
急性出血性結膜炎	全国	報告数	8	-	-	-	1	-	-	-	-	-	-
		定点当たり	0.01	-	-	-	0.00	-	-	-	-	-	-
	全県	報告数	3	-	-	-	-	-	-	-	-	-	-
流行性角結膜炎	全国	報告数	737	3	8	44	38	17	24	16	11	14	14
		定点当たり	1.08	0.00	0.01	0.06	0.06	0.02	0.04	0.02	0.02	0.02	0.02
	全県	報告数	47	-	-	2	2	1	2	1	-	3	-
眼科定点	全県	報告数	20	-	-	-	1	-	1	1	-	1	-
		定点当たり	1.33	-	-	-	0.07	-	0.07	0.07	-	0.07	-

基幹定点(週報)		項目	合計	0歳	1-4	5-9	10-14	15-19	20-24	25-29	30-34	35-39	40-44
細菌性髄膜炎	全国	報告数	7	1	2	-	-	1	-	-	-	1	-
		定点当たり	0.01	0.00	0.00	-	-	0.00	-	-	-	0.00	-
	全県	報告数	1	-	-	-	-	-	-	-	-	1	-
無菌性髄膜炎	全国	報告数	34	4	-	5	3	2	2	3	3	3	1
		定点当たり	0.07	0.01	-	0.01	0.01	0.00	0.00	0.01	0.01	0.01	0.00
	全県	報告数	-	-	-	-	-	-	-	-	-	-	-
マイコプラズマ肺炎	全国	報告数	221	2	56	79	31	14	3	4	8	3	4
		定点当たり	0.47	0.00	0.12	0.17	0.07	0.03	0.01	0.01	0.02	0.01	0.01
	全県	報告数	5	-	1	2	1	-	-	-	-	-	-
クラミジア肺炎(オウム病を除く)	全国	報告数	5	-	4	-	-	-	-	-	-	-	1
		定点当たり	0.01	-	0.01	-	-	-	-	-	-	-	0.00
	全県	報告数	-	-	-	-	-	-	-	-	-	-	-
感染性胃腸炎(ロタウイルス)	全国	報告数	5	1	3	1	-	-	-	-	-	-	-
		定点当たり	0.01	0.00	0.01	0.00	-	-	-	-	-	-	-
	全県	報告数	1	-	1	-	-	-	-	-	-	-	-
眼科定点	全県	報告数	1	-	1	-	-	-	-	-	-	-	-
		定点当たり	0.13	-	0.13	-	-	-	-	-	-	-	-
	全県	報告数	1	-	1	-	-	-	-	-	-	-	-
眼科定点	全県	報告数	1	-	1	-	-	-	-	-	-	-	-
		定点当たり	0.25	-	0.25	-	-	-	-	-	-	-	-

眼科定点		項目	9	10-14	15-19	20-29	30-39	40-49	50-59	60-69	70歳以上
急性出血性結膜炎	全国	報告数	-	1	-	1	2	-	2	1	-
		定点当たり	-	0.00	-	0.00	0.00	-	0.00	0.00	-
	全県	報告数	-	1	-	-	1	-	1	-	-
流行性角結膜炎	全国	報告数	11	30	18	99	139	91	46	56	58
		定点当たり	0.02	0.04	0.03	0.14	0.20	0.13	0.07	0.08	0.08
	全県	報告数	-	2	3	7	10	7	1	2	4
眼科定点	全県	報告数	-	-	1	4	6	2	-	1	2
		定点当たり	-	-	0.07	0.27	0.40	0.13	-	0.07	0.13

基幹定点(週報)		項目	45-49	50-54	55-59	60-64	65-69	70歳以上
細菌性髄膜炎	全国	報告数	-	-	-	-	1	1
		定点当たり	-	-	-	-	0.00	0.00
	全県	報告数	-	-	-	-	-	-
無菌性髄膜炎	全国	報告数	2	2	1	1	1	1
		定点当たり	0.00	0.00	0.00	0.00	0.00	0.00
	全県	報告数	-	-	-	-	-	-
マイコプラズマ肺炎	全国	報告数	2	1	2	3	2	7
		定点当たり	0.00	0.00	0.00	0.01	0.00	0.01
	全県	報告数	-	-	-	-	1	-
クラミジア肺炎(オウム病を除く)	全国	報告数	-	-	-	-	-	-
		定点当たり	-	-	-	-	-	-
	全県	報告数	-	-	-	-	-	-
感染性胃腸炎(ロタウイルス)	全国	報告数	-	-	-	-	-	-
		定点当たり	-	-	-	-	-	-
	全県	報告数	-	-	-	-	-	-
眼科定点	全県	報告数	-	-	-	-	-	-
		定点当たり	-	-	-	-	-	-

表3 5週前～今週の推移 (その1)  
(全県及び横浜市・川崎市・相模原市を除く県域)

2015年37週(09月07日～09月13日)

疾病名	項目		5週前	4週前	3週前	2週前	1週前	今週
			32週	33週	34週	35週	36週	37週
			(08月03日 ～08月09 日)	(08月10日 ～08月16 日)	(08月17日 ～08月23 日)	(08月24日 ～08月30 日)	(08月31日 ～09月06 日)	(09月07日 ～09月13 日)
インフルエンザ (高病原性鳥インフル ガを除く)	全県	報告数	4	6	4	1	3	6
		定点当たり	0.01	0.02	0.01	-	0.01	0.02
	県域	報告数	1	4	4	-	2	1
		定点当たり	0.01	0.04	0.04	-	0.02	0.01
RSウイルス 感染症	全県	報告数	28	18	26	50	70	109
		定点当たり	0.14	0.11	0.14	0.25	0.34	0.53
	県域	報告数	10	6	4	14	6	11
		定点当たり	0.14	0.11	0.06	0.21	0.09	0.15
咽頭結膜熱	全県	報告数	98	61	68	68	74	57
		定点当たり	0.50	0.39	0.36	0.34	0.36	0.28
	県域	報告数	32	24	33	31	26	29
		定点当たり	0.45	0.43	0.49	0.47	0.37	0.40
A群溶血性レ ンサ球菌咽頭 炎	全県	報告数	211	107	160	178	218	254
		定点当たり	1.07	0.68	0.85	0.89	1.06	1.23
	県域	報告数	60	24	47	40	58	73
		定点当たり	0.85	0.43	0.70	0.61	0.83	1.01
感染性胃腸炎	全県	報告数	652	436	489	544	702	605
		定点当たり	3.31	2.78	2.60	2.73	3.42	2.92
	県域	報告数	186	167	157	142	209	207
		定点当たり	2.62	2.98	2.34	2.15	2.99	2.88
水痘	全県	報告数	83	36	61	49	74	70
		定点当たり	0.42	0.23	0.32	0.25	0.36	0.34
	県域	報告数	46	16	16	19	29	19
		定点当たり	0.65	0.29	0.24	0.29	0.41	0.26
手足口病	全県	報告数	2,074	1,286	1,171	1,273	1,113	1,214
		定点当たり	10.53	8.19	6.23	6.40	5.43	5.86
	県域	報告数	798	466	398	406	346	369
		定点当たり	11.24	8.32	5.94	6.15	4.94	5.13
伝染性紅斑	全県	報告数	70	68	54	56	62	53
		定点当たり	0.36	0.43	0.29	0.28	0.30	0.26
	県域	報告数	33	43	27	26	31	19
		定点当たり	0.46	0.77	0.40	0.39	0.44	0.26
突発性発しん	全県	報告数	102	76	101	138	148	126
		定点当たり	0.52	0.48	0.54	0.69	0.72	0.61
	県域	報告数	46	26	39	40	48	38
		定点当たり	0.65	0.46	0.58	0.61	0.69	0.53

表3 5週前～今週の推移 (その2)  
(全県及び横浜市・川崎市・相模原市を除く県域)

2015年37週(09月07日～09月13日)

疾病名	項目		5週前	4週前	3週前	2週前	1週前	今週
			32週	33週	34週	35週	36週	37週
			(08月03日 ～08月09 日)	(08月10日 ～08月16 日)	(08月17日 ～08月23 日)	(08月24日 ～08月30 日)	(08月31日 ～09月06 日)	(09月07日 ～09月13 日)
百日咳	全県	報告数	8	-	-	1	4	4
		定点当たり	0.04	-	-	0.01	0.02	0.02
	県域	報告数	5	-	-	1	-	2
		定点当たり	0.07	-	-	0.02	-	0.03
ヘルパンギーナ	全県	報告数	503	308	259	258	234	201
		定点当たり	2.55	1.96	1.38	1.30	1.14	0.97
	県域	報告数	159	97	67	84	83	67
		定点当たり	2.24	1.73	1.00	1.27	1.19	0.93
流行性耳下腺炎	全県	報告数	64	38	72	67	62	64
		定点当たり	0.32	0.24	0.38	0.34	0.30	0.31
	県域	報告数	27	17	34	25	28	25
		定点当たり	0.38	0.30	0.51	0.38	0.40	0.35
急性出血性結膜炎	全県	報告数	2	-	2	3	-	3
		定点当たり	0.05	-	0.04	0.07	-	0.07
	県域	報告数	-	-	-	-	-	-
		定点当たり	-	-	-	-	-	-
流行性角結膜炎	全県	報告数	61	37	49	54	51	47
		定点当たり	1.53	0.97	1.09	1.17	1.06	1.02
	県域	報告数	18	17	17	12	25	20
		定点当たり	1.13	1.13	1.06	0.86	1.56	1.33
細菌性髄膜炎	全県	報告数	-	2	-	1	-	1
		定点当たり	-	0.20	-	0.10	-	0.13
	県域	報告数	-	-	-	-	-	1
		定点当たり	-	-	-	-	-	0.25
無菌性髄膜炎	全県	報告数	1	2	-	2	1	-
		定点当たり	0.11	0.20	-	0.20	0.10	-
	県域	報告数	-	1	-	1	-	-
		定点当たり	-	0.25	-	0.25	-	-
マイコプラズマ肺炎	全県	報告数	5	8	8	6	6	5
		定点当たり	0.56	0.80	0.73	0.60	0.60	0.63
	県域	報告数	-	3	3	-	2	3
		定点当たり	-	0.75	0.75	-	0.50	0.75
クラミジア肺炎 (オウム病を除く)	全県	報告数	-	1	-	-	-	-
		定点当たり	-	0.10	-	-	-	-
	県域	報告数	-	1	-	-	-	-
		定点当たり	-	0.25	-	-	-	-
感染性胃腸炎 (ロタウイルス)	全県	報告数	-	-	-	-	-	1
		定点当たり	-	-	-	-	-	0.13
	県域	報告数	-	-	-	-	-	1
		定点当たり	-	-	-	-	-	0.25