



# 神奈川県感染症発生情報（36週報）

（8月31日～9月6日）

<http://www.eiken.pref.kanagawa.jp/>



## 今週の注目感染症

～腸管出血性大腸菌感染症～ 腸管出血性大腸菌感染症は、汚染された食品や感染者の便を介して感染します。第36週は神奈川県で7例の報告がありました。食事の前・トイレの後など石けんと流水での手洗いを心がけ、調理器具の消毒・殺菌、生肉又は加熱不十分な肉を食べることは避けましょう。

～手足口病～ 手足口病は手・足・口などにできる水疱が特徴的な感染症で、乳幼児を中心に主に夏に流行します。第36週は神奈川県の定点当たり報告数が5.43（前週6.40）と警報レベルの5を超えており、引き続き発生動向に注意してください。こまめな手洗い、くしゃみ・せきエチケットを心がけましょう。

## 今週の全数把握対象疾患

（当該週の国による集計及び各保健福祉事務所からの報告をもとに期日を決めて集計しているため、集計数が前後することがあります。）

分類	対象疾患	内訳				神奈川県
		県域	横浜市	川崎市	相模原市	
二類	結核	14	19	4	2	39
三類	細菌性赤痢			1		1
	腸管出血性大腸菌感染症	1	4	2		7
四類	A型肝炎		1			1
	つつが虫病	1				1
	デング熱	2				2
	マラリア			1		1
五類	レジオネラ症		2	1		3
	アメーバ赤痢		2	1		3
	カルバペネム耐性腸内細菌科細菌感染症			2		2
	後天性免疫不全症候群		1			1
	水痘（入院例）		1			1
	梅毒		1			1
	播種性クリプトコックス症	1				1
	風しん		1			1

## 全数把握対象疾患情報

- 結核39例：年齢群は10歳未満2例、20歳代5例、30歳代4例、40歳代5例、50歳代3例、60歳代5例、70歳代6例、80歳代7例、90歳代2例、病型は肺結核23例、結核性胸膜炎2例、リンパ節結核4例、骨結核1例、無症状病原体保有者9例
- 細菌性赤痢1例：年齢群は30歳代、菌種は*S. sonnei*、推定感染経路は経口感染、推定感染地域はインド
- 腸管出血性大腸菌感染症7例（有症状者4例、無症状病原体保有者3例）：年齢群は10歳代1例、20歳代1例、30歳代2例、40歳代1例、50歳代2例、血清型・毒素型はO157 VT1VT2 3例、O157 VT1VT2及びO145 VT1 1例、O157 VT2 2例、O103 VT1 1例、推定感染地域は神奈川県2例、神奈川県及びインドネシア共和国1例、都道府県不明4例
- A型肝炎1例：年齢群は50歳代、推定感染経路は経口感染、推定感染地域は神奈川県
- つつが虫病1例：年齢群は30歳代、推定感染地域は神奈川県
- デング熱2例：年齢群は20歳代2例、病型はデング熱2例、推定感染地域はフィリピン共和国2例
- マラリア1例：年齢群は50歳代、病型は卵形、推定感染地域はナイジェリア連邦共和国
- レジオネラ症3例：年齢群は60歳代2例、80歳代1例、病型は肺炎型3例、推定感染経路は水系感染1例、不明2例、推定感染地域は神奈川県2例、都道府県不明1例
- アメーバ赤痢3例：年齢群は30歳代1例、40歳代2例、病型は腸管アメーバ症3例、推定感染経路は経口感染1例、不明2例、推定感染地域は都道府県不明3例
- カルバペネム耐性腸内細菌科細菌感染症2例：年齢群は60歳代1例、80歳代1例、菌種は*Enterobacter cloacae* 1例、*Enterobacter aerogenes* 1例、推定感染経路は医療器具関連感染（尿路カテーテル）1例、手術部位感染1例、推定感染地域は神奈川県2例
- 後天性免疫不全症候群1例：年齢群は40歳代、病型はAIDS、推定感染経路は異性間及び同性間性的接触、推定感染地域は不明
- 水痘（入院例）1例：年齢群は40歳代、病型は検査診断例、推定感染経路は飛沫・飛沫核感染、推定感染地域は北海道、ワクチン接種歴は接種なし
- 梅毒1例：年齢群は1歳未満、病型は先天梅毒、感染経路は母子感染
- 播種性クリプトコックス症1例：年齢群は80歳代、推定感染経路は不明、推定感染地域は神奈川県
- 風しん1例：年齢群は10歳未満、病型は臨床診断例、推定感染地域は都道府県不明、ワクチン接種歴は接種あり

## 今週の定点把握対象疾患

- 手足口病の定点当たり報告数は、厚木保健福祉事務所管内（8.45）、小田原保健福祉事務所管内（7.50）、横浜市（5.99）、藤沢市（5.88）、川崎市（5.73）、横須賀市（5.44）で警報レベル（5）を超えています。

## 神奈川県感染症情報センター

神奈川県衛生研究所 企画情報部 衛生情報課

TEL:0467-83-4400(代表)

FAX:0467-89-5211(企画情報部)

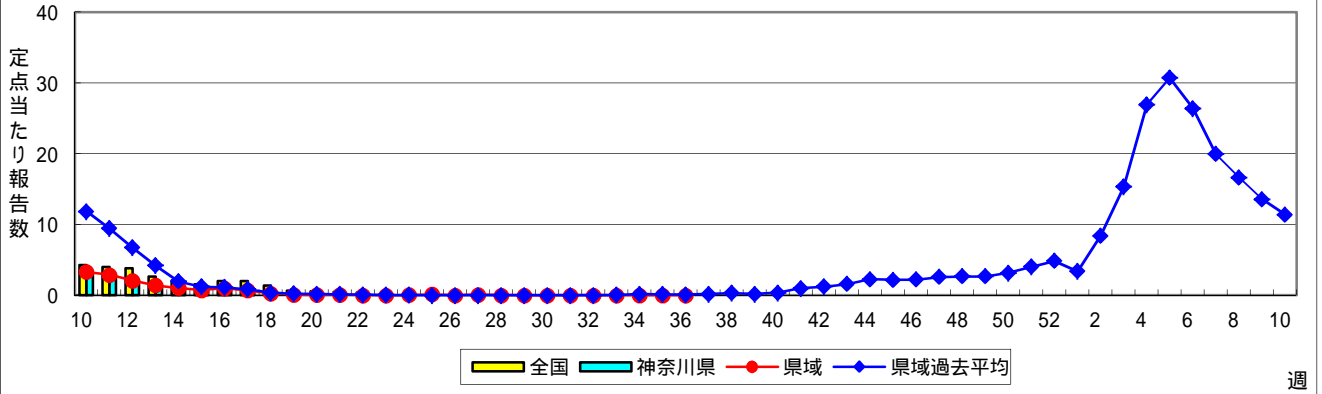
感染症発生動向調査事業は「感染症の予防及び感染症の患者に対する医療に関する法律」によって行われています。

\* 県域とは、神奈川県内の市町村のうち横浜市、川崎市、相模原市を除いた地域です。

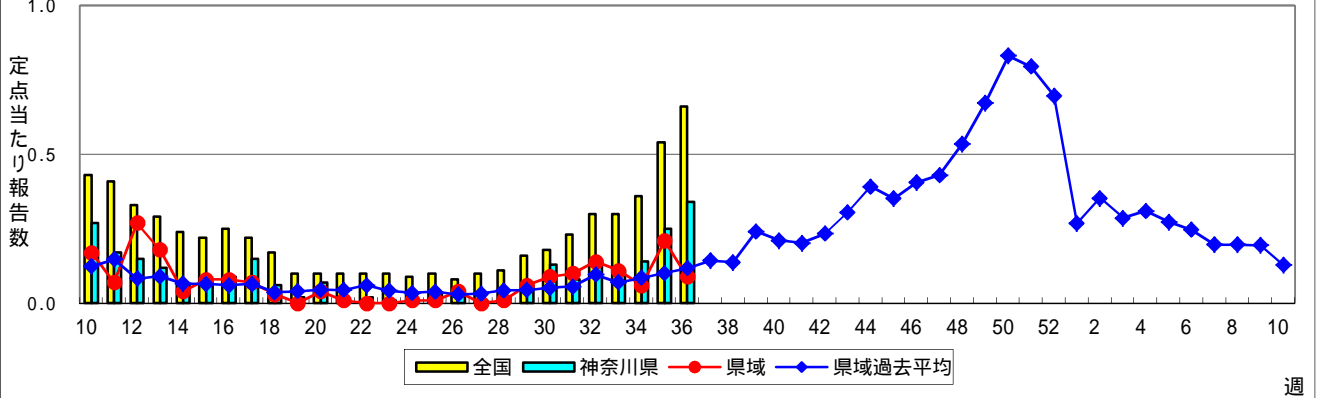
# 感染症発生動向調査:週報対象疾患の時系列グラフ

疾患名の括弧書きは、一般名称であり、正式名称ではありません。  
 神奈川県&県域(横浜市・川崎市・相模原市を除く)のデータです。

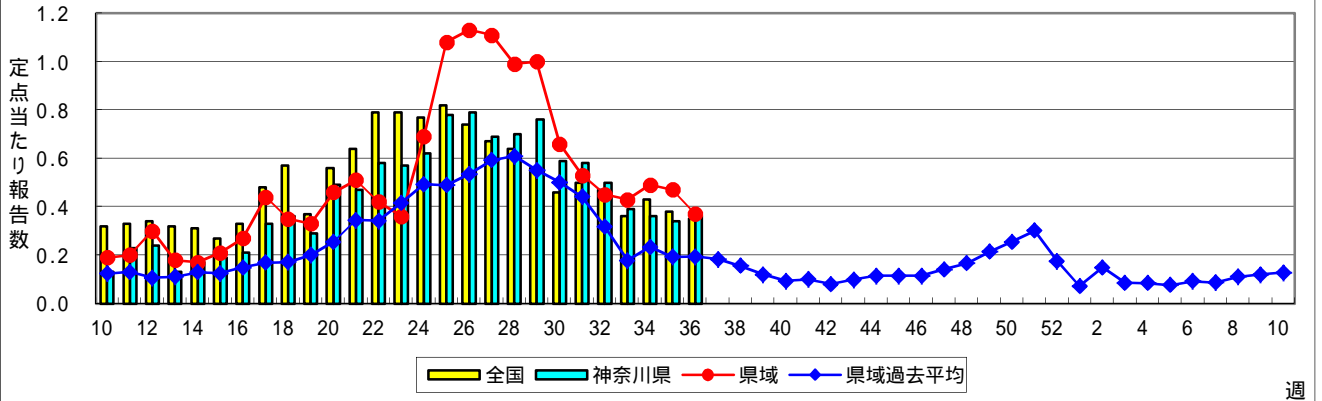
## インフルエンザ(高病原性鳥インフルエンザを除く)



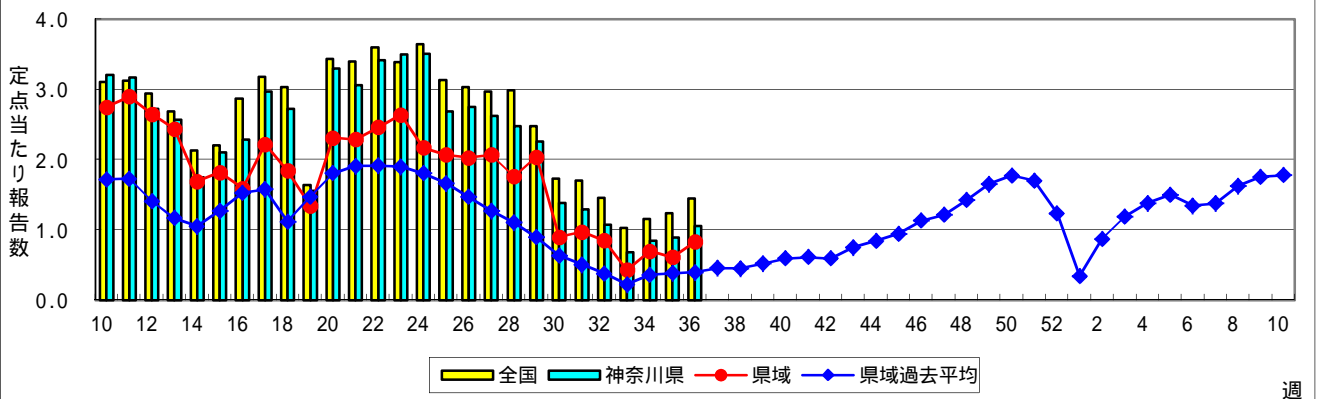
## RSウイルス感染症



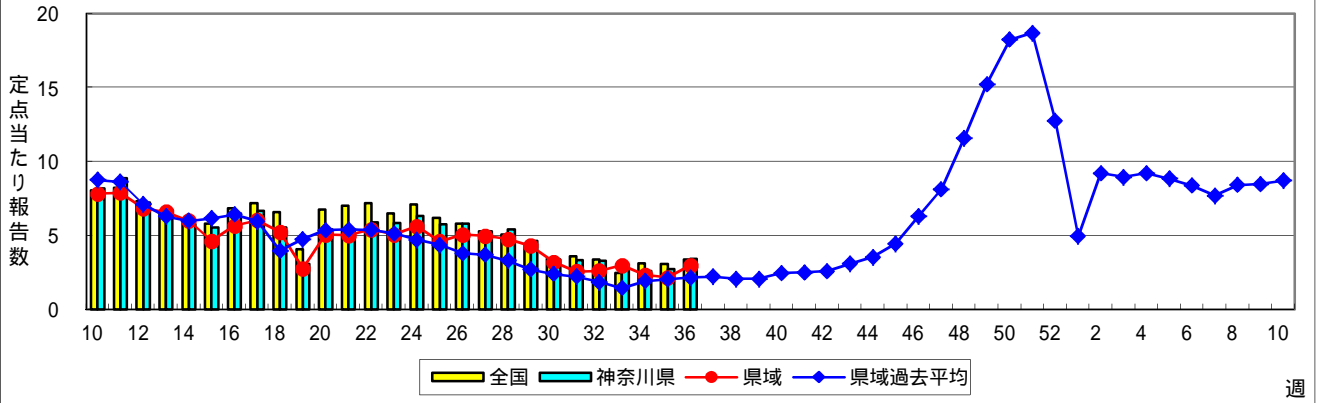
## 咽頭結膜熱(プール熱)



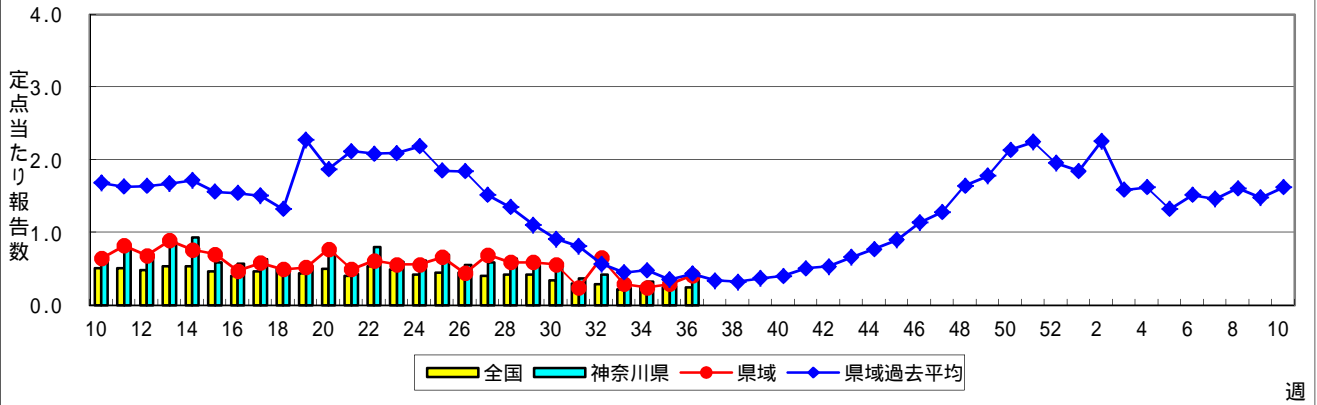
## A群溶血性レンサ球菌咽頭炎



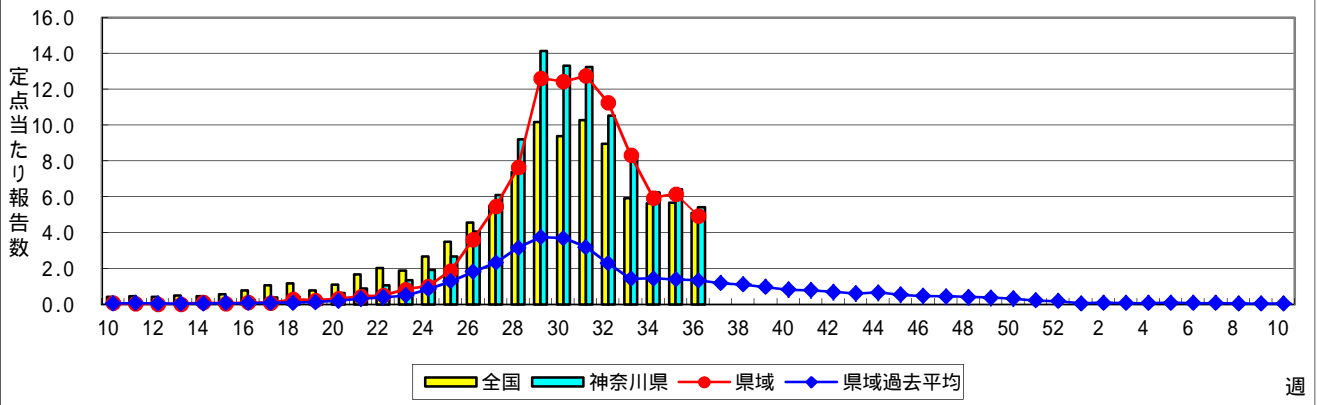
### 感染性胃腸炎



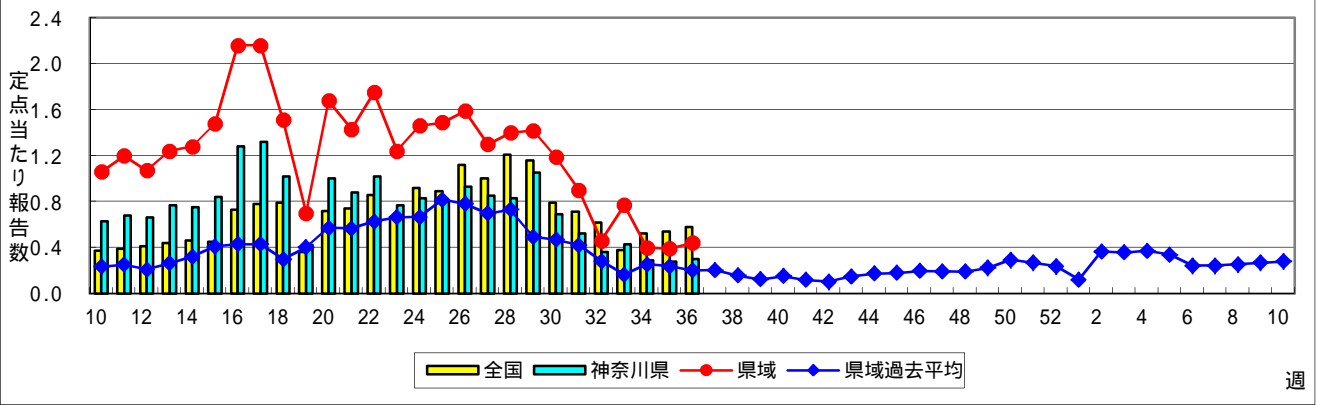
### 水痘(水ぼうそう)



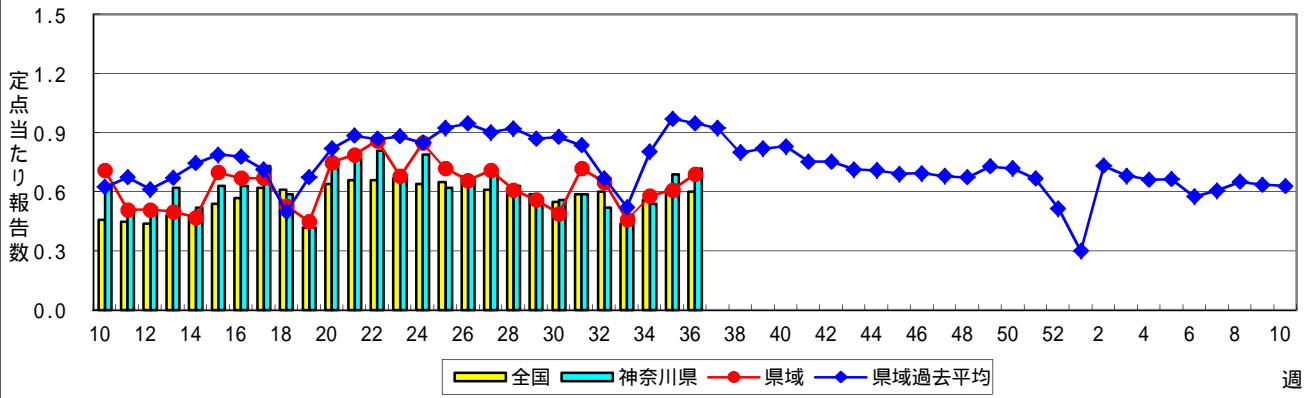
### 手足口病



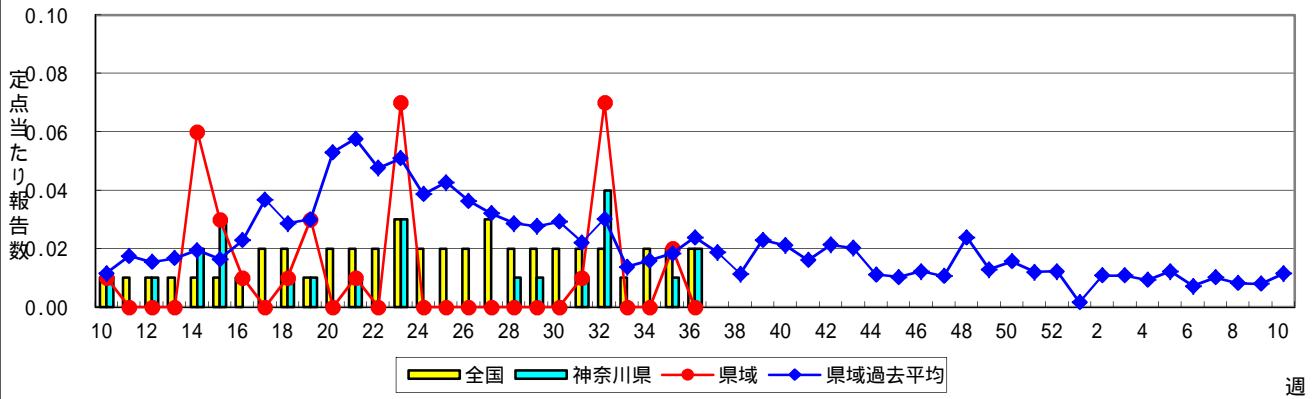
### 伝染性紅斑(リンゴ病)



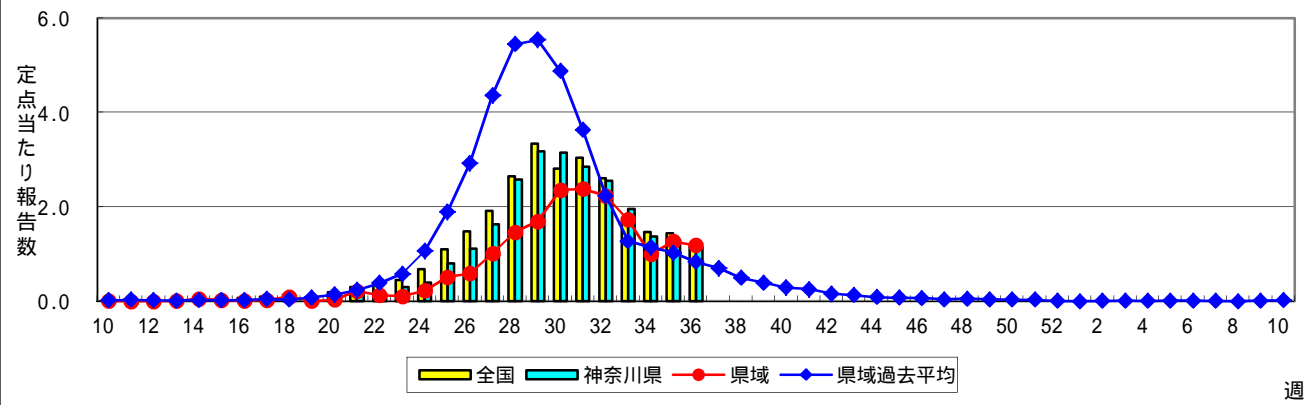
### 突発性発しん



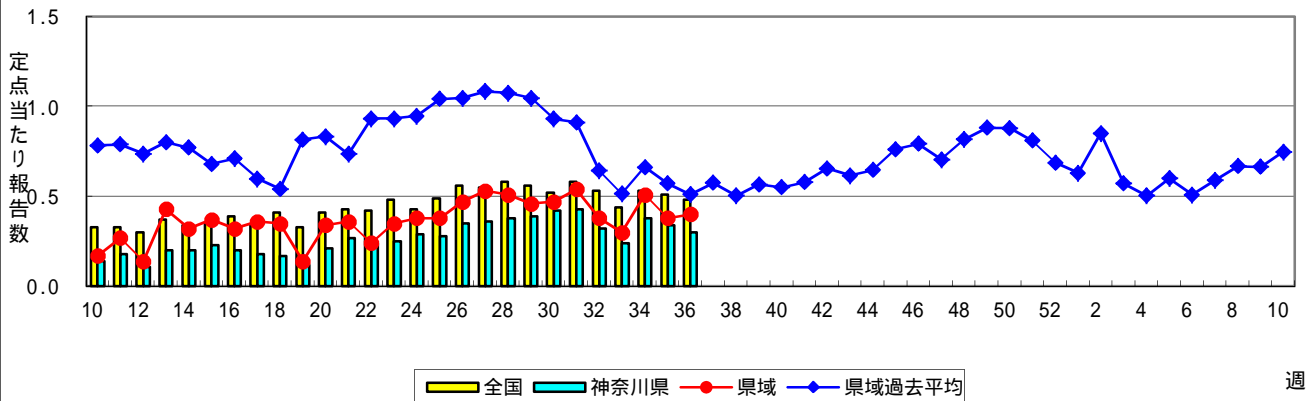
### 百日咳



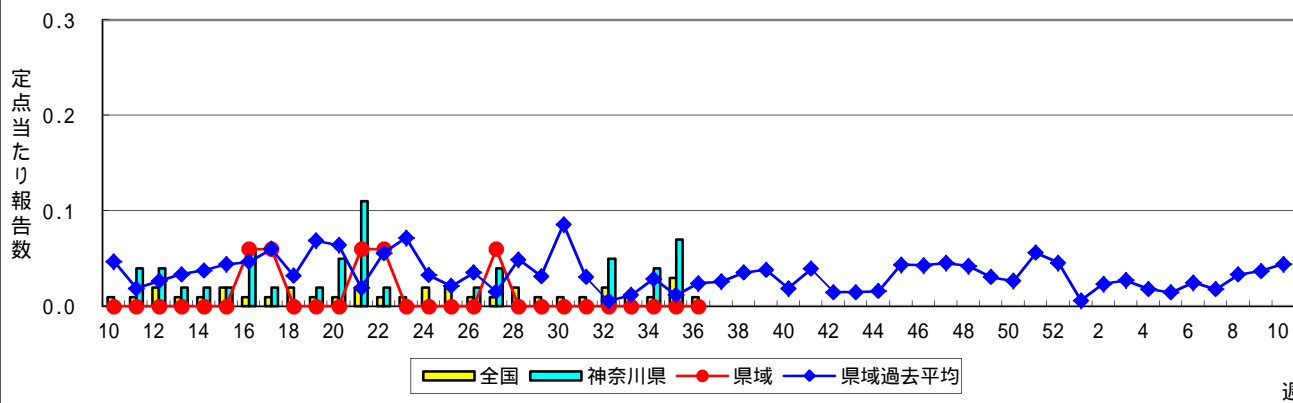
### ヘルパンギーナ



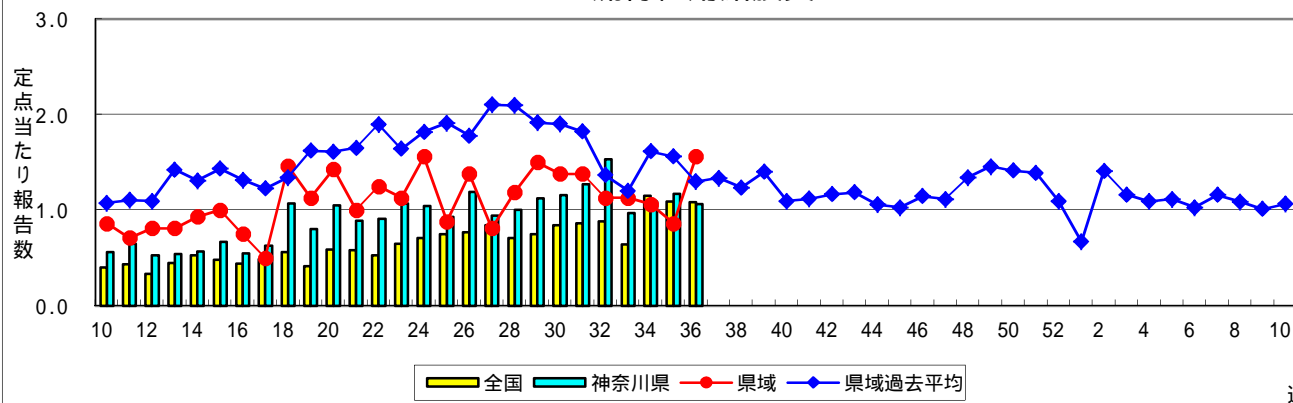
### 流行性耳下腺炎(おたふくかぜ)



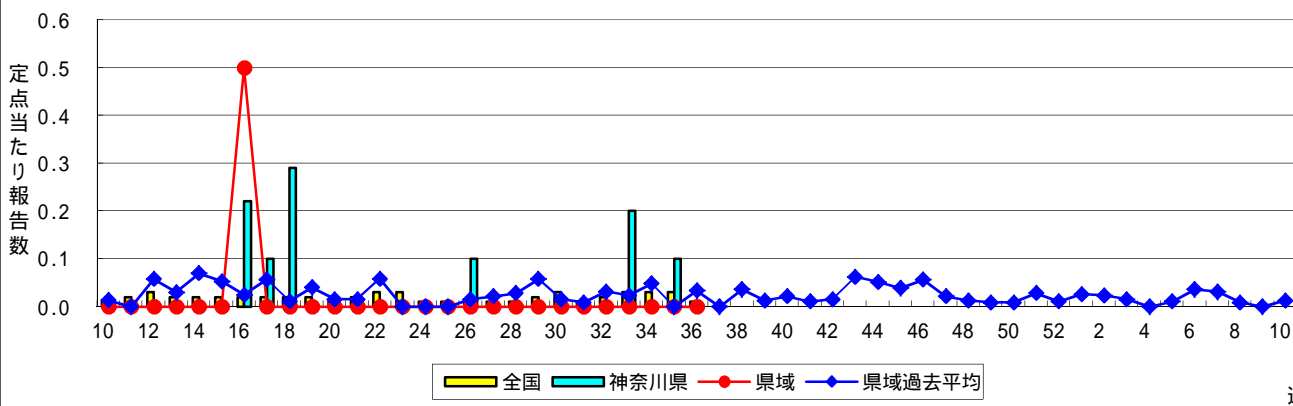
### 急性出血性結膜炎



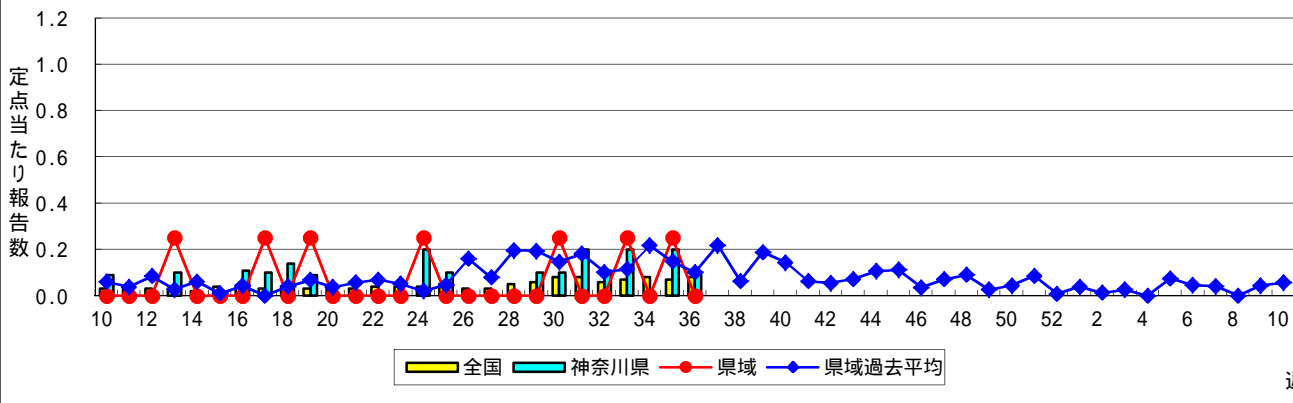
### 流行性角結膜炎



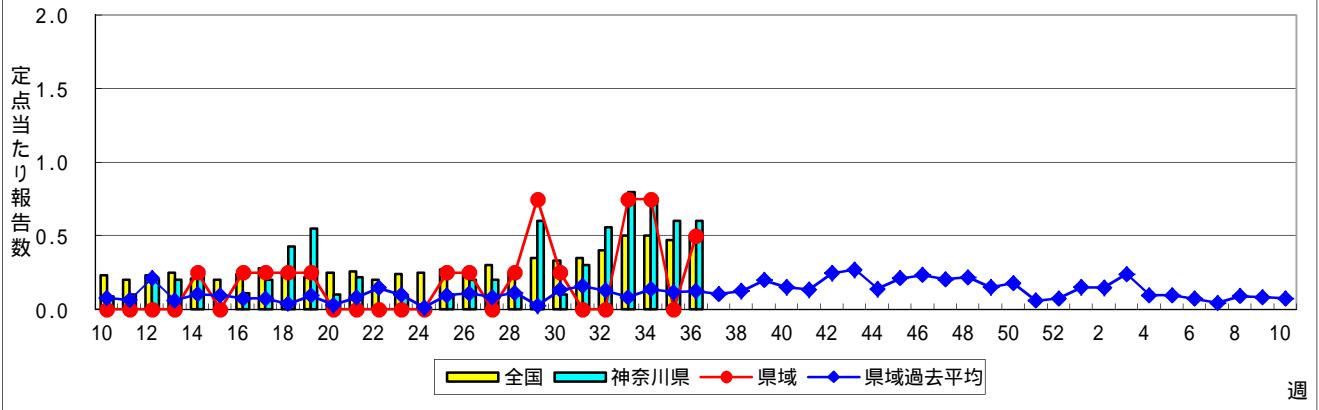
### 細菌性髄膜炎



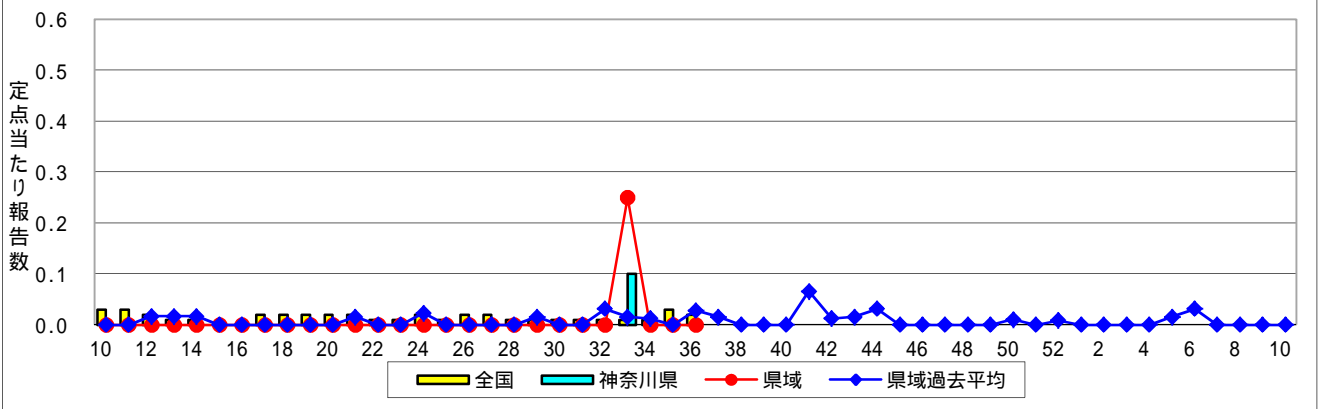
### 無菌性髄膜炎



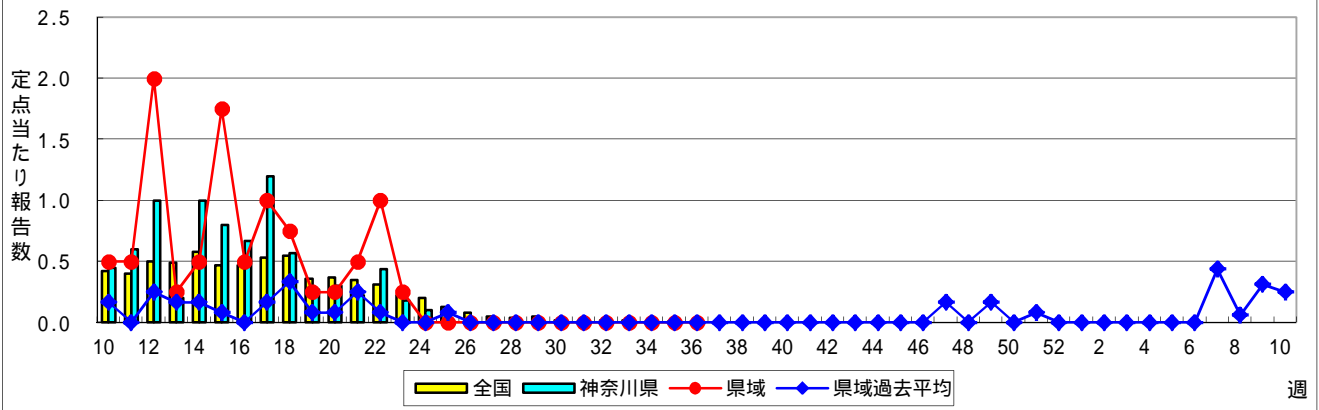
### マイコプラズマ肺炎



### クラミジア肺炎(オウム病を除く)



### 感染性胃腸炎(ロタウイルス)



**表1 報告数・定点当たり報告数 疾病、政令市・保健所別 (その1)**

2015年36週(08月31日～09月06日)

神奈川県	インフルエンザ (高病原性鳥インフルエンザを除く)		RSウイルス感染症		咽頭結膜熱		A群溶血性レンサ球菌咽頭炎		感染性胃腸炎	
	報告数	定点当たり	報告数	定点当たり	報告数	定点当たり	報告数	定点当たり	報告数	定点当たり
全県	3	0.01	70	0.34	74	0.36	218	1.06	702	3.42
横浜市	-	-	42	0.48	34	0.39	96	1.10	265	3.05
川崎市	1	0.02	22	0.67	13	0.39	48	1.45	159	4.82
相模原市	-	-	-	-	1	0.07	16	1.07	69	4.60
県域 <small>(横浜市、川崎市、相模原市を除く)</small>	2	0.02	6	0.09	26	0.37	58	0.83	209	2.99
横須賀市	-	-	4	0.44	4	0.44	5	0.56	26	2.89
藤沢市	-	-	1	0.13	-	-	4	0.50	22	2.75
平塚	-	-	-	-	-	-	3	0.43	7	1.00
平塚 秦野センター	-	-	-	-	1	0.17	4	0.67	20	3.33
鎌倉	1	0.11	-	-	3	0.60	11	2.20	10	2.00
鎌倉 三崎センター	-	-	-	-	2	1.00	1	0.50	-	-
小田原	-	-	-	-	-	-	9	1.50	33	5.50
小田原 足柄上センター	-	-	-	-	-	-	2	0.67	1	0.33
厚木	-	-	1	0.09	13	1.18	9	0.82	45	4.09
厚木 大和センター	-	-	-	-	-	-	7	1.17	32	5.33
茅ヶ崎	1	0.09	-	-	3	0.43	3	0.43	13	1.86

神奈川県	水痘		手足口病		伝染性紅斑		突発性発しん		百日咳	
	報告数	定点当たり	報告数	定点当たり	報告数	定点当たり	報告数	定点当たり	報告数	定点当たり
全県	74	0.36	1,113	5.43	62	0.30	148	0.72	4	0.02
横浜市	36	0.41	521	5.99	18	0.21	66	0.76	3	0.03
川崎市	5	0.15	189	5.73	12	0.36	27	0.82	1	0.03
相模原市	4	0.27	57	3.80	1	0.07	7	0.47	-	-
県域 <small>(横浜市、川崎市、相模原市を除く)</small>	29	0.41	346	4.94	31	0.44	48	0.69	-	-
横須賀市	15	1.67	49	5.44	6	0.67	5	0.56	-	-
藤沢市	4	0.50	47	5.88	4	0.50	7	0.88	-	-
平塚	1	0.14	19	2.71	3	0.43	1	0.14	-	-
平塚 秦野センター	-	-	23	3.83	7	1.17	6	1.00	-	-
鎌倉	1	0.20	20	4.00	1	0.20	5	1.00	-	-
鎌倉 三崎センター	-	-	5	2.50	3	1.50	1	0.50	-	-
小田原	3	0.50	45	7.50	-	-	4	0.67	-	-
小田原 足柄上センター	1	0.33	3	1.00	-	-	-	-	-	-
厚木	3	0.27	93	8.45	7	0.64	11	1.00	-	-
厚木 大和センター	1	0.17	17	2.83	-	-	2	0.33	-	-
茅ヶ崎	-	-	25	3.57	-	-	6	0.86	-	-

神奈川県	ヘルパンギーナ		流行性耳下腺炎		急性出血性結膜炎		流行性角結膜炎		細菌性髄膜炎	
	報告数	定点当たり	報告数	定点当たり	報告数	定点当たり	報告数	定点当たり	報告数	定点当たり
全県	234	1.14	62	0.30	-	-	51	1.06	-	-
横浜市	90	1.03	24	0.28	-	-	19	0.90	-	-
川崎市	49	1.48	6	0.18	-	-	4	0.57	-	-
相模原市	12	0.80	4	0.27	-	-	3	0.75	-	-
県域 <small>(横浜市、川崎市、相模原市を除く)</small>	83	1.19	28	0.40	-	-	25	1.56	-	-
横須賀市	14	1.56	4	0.44	-	-	7	3.50	-	-
藤沢市	13	1.63	6	0.75	-	-	3	1.50	-	-
平塚	3	0.43	-	-	-	-	1	0.50	-	-
平塚 秦野センター	7	1.17	-	-	-	-	1	1.00	...	...
鎌倉	10	2.00	9	1.80	-	-	-	-	...	...
鎌倉 三崎センター	-	-	4	2.00	...	...	...	...	...	...
小田原	12	2.00	3	0.50	-	-	1	1.00	...	...
小田原 足柄上センター	1	0.33	-	-	...	...	...	...	...	...
厚木	18	1.64	1	0.09	-	-	11	3.67	-	-
厚木 大和センター	1	0.17	1	0.17	-	-	-	-	...	...
茅ヶ崎	4	0.57	-	-	-	-	1	0.50	...	...





表2 報告数・定点当たり報告数、疾病・年齢階級別  
(全県及び横浜市・川崎市・相模原市を除く県域) (その1)

2015年36週(08月31日~09月06日)

\*表2は、各保健福祉事務所からの最新の報告をもとに作成しているため、国の還元データである表1および表3の数値と一致しないことがあります。

インフルエンザ定点		項目	合計	~5か月	~11か月	1歳	2	3	4	5	6	7	8
インフルエンザ (高病原性鳥インフルエンザを除く)	全国	報告数	309	-	3	16	12	10	20	18	21	6	8
		定点当たり	0.06	-	0.00	0.00	0.00	0.00	0.00	0.00	0.00	0.00	0.00
	全県	報告数	3	-	-	-	-	-	-	-	-	-	-
		定点当たり	0.01	-	-	-	-	-	-	-	-	-	-
	県域	報告数	2	-	-	-	-	-	-	-	-	-	-
		定点当たり	0.02	-	-	-	-	-	-	-	-	-	-

小児科定点		項目	合計	~5か月	~11か月	1歳	2	3	4	5	6	7	8
RSウイルス 感染症	全国	報告数	2,083	276	464	829	334	117	39	12	1	5	-
		定点当たり	0.66	0.09	0.15	0.26	0.11	0.04	0.01	0.00	0.00	0.00	-
	全県	報告数	70	10	20	25	13	2	-	-	-	-	-
		定点当たり	0.34	0.05	0.10	0.12	0.06	0.01	-	-	-	-	-
	県域	報告数	6	5	-	-	1	-	-	-	-	-	-
		定点当たり	0.09	0.07	-	-	0.01	-	-	-	-	-	-
咽頭結膜熱	全国	報告数	1,116	8	58	227	147	184	163	124	75	28	28
		定点当たり	0.35	0.00	0.02	0.07	0.05	0.06	0.05	0.04	0.02	0.01	0.01
	全県	報告数	74	-	7	22	13	11	11	7	1	1	-
		定点当たり	0.36	-	0.03	0.11	0.06	0.05	0.05	0.03	0.00	0.00	-
	県域	報告数	26	-	3	3	5	3	8	2	-	1	-
		定点当たり	0.37	-	0.04	0.04	0.07	0.04	0.11	0.03	-	0.01	-
A群溶血性レンサ球菌咽頭炎	全国	報告数	4,567	6	38	251	343	533	632	665	471	363	290
		定点当たり	1.45	0.00	0.01	0.08	0.11	0.17	0.20	0.21	0.15	0.12	0.09
	全県	報告数	218	-	1	5	11	21	26	39	23	23	19
		定点当たり	1.06	-	0.00	0.02	0.05	0.10	0.13	0.19	0.11	0.11	0.09
	県域	報告数	58	-	-	1	2	4	4	12	7	4	5
		定点当たり	0.83	-	-	0.01	0.03	0.06	0.06	0.17	0.10	0.06	0.07
感染性胃腸炎	全国	報告数	10,723	174	841	1,653	1,237	985	890	739	585	469	421
		定点当たり	3.40	0.06	0.27	0.52	0.39	0.31	0.28	0.23	0.19	0.15	0.13
	全県	報告数	702	15	57	109	81	77	65	36	29	27	33
		定点当たり	3.42	0.07	0.28	0.53	0.40	0.38	0.32	0.18	0.14	0.13	0.16
	県域	報告数	209	4	8	23	21	31	22	10	11	9	15
		定点当たり	2.99	0.06	0.11	0.33	0.30	0.44	0.31	0.14	0.16	0.13	0.21
水痘	全国	報告数	767	6	44	105	104	99	127	106	61	43	20
		定点当たり	0.24	0.00	0.01	0.03	0.03	0.03	0.04	0.03	0.02	0.01	0.01
	全県	報告数	74	2	5	7	11	14	5	10	5	6	2
		定点当たり	0.36	0.01	0.02	0.03	0.05	0.07	0.02	0.05	0.02	0.03	0.01
	県域	報告数	29	-	2	3	5	5	3	4	1	3	1
		定点当たり	0.41	-	0.03	0.04	0.07	0.07	0.04	0.06	0.01	0.04	0.01

インフルエンザ定点		項目	9	10-14	15-19	20-29	30-39	40-49	50-59	60-69	70-79	80歳以上
インフルエンザ (高病原性鳥インフルエンザを除く)	全国	報告数	9	36	33	19	36	22	14	13	6	7
		定点当たり	0.00	0.01	0.01	0.00	0.01	0.00	0.00	0.00	0.00	0.00
	全県	報告数	1	-	2	-	-	-	-	-	-	-
		定点当たり	0.00	-	0.01	-	-	-	-	-	-	-
	県域	報告数	1	-	1	-	-	-	-	-	-	-
		定点当たり	0.01	-	0.01	-	-	-	-	-	-	-

小児科定点		項目	9	10-14	15-19	20歳以上
RSウイルス 感染症	全国	報告数	-	-	2	4
		定点当たり	-	-	0.00	0.00
	全県	報告数	-	-	-	-
		定点当たり	-	-	-	-
	県域	報告数	-	-	-	-
		定点当たり	-	-	-	-
咽頭結膜熱	全国	報告数	15	38	2	19
		定点当たり	0.00	0.01	0.00	0.01
	全県	報告数	-	1	-	-
		定点当たり	-	0.00	-	-
	県域	報告数	-	1	-	-
		定点当たり	-	0.01	-	-
A群溶血性レンサ球菌咽頭炎	全国	報告数	210	455	58	252
		定点当たり	0.07	0.14	0.02	0.08
	全県	報告数	5	28	2	15
		定点当たり	0.02	0.14	0.01	0.07
	県域	報告数	3	8	2	6
		定点当たり	0.04	0.11	0.03	0.09
感染性胃腸炎	全国	報告数	374	1,089	280	986
		定点当たり	0.12	0.35	0.09	0.31
	全県	報告数	28	49	16	80
		定点当たり	0.14	0.24	0.08	0.39
	県域	報告数	11	13	7	24
		定点当たり	0.16	0.19	0.10	0.34
水痘	全国	報告数	16	25	5	6
		定点当たり	0.01	0.01	0.00	0.00
	全県	報告数	2	2	1	2
		定点当たり	0.01	0.01	0.00	0.01
	県域	報告数	-	1	-	1
		定点当たり	-	0.01	-	0.01

表2 報告数・定点当たり報告数、疾病・年齢階級別  
(全県及び横浜市・川崎市・相模原市を除く県域) (その2)

2015年36週(08月31日~09月06日)

\*表2は、各保健福祉事務所からの最新の報告をもとに作成しているため、国の還元データである表1および表3の数値と一致しないことがあります。

小児科定点	項目	合計	~5か月	~11か月	1歳	
手足口病	全国	報告数	16,092	187	1,682	5,471
		定点当たり	5.10	0.06	0.53	1.73
	全県	報告数	1,113	13	147	401
		定点当たり	5.43	0.06	0.72	1.96
	県域	報告数	346	4	28	110
		定点当たり	4.94	0.06	0.40	1.57
伝染性紅斑	全国	報告数	1,814	1	22	99
		定点当たり	0.58	0.00	0.01	0.03
	全県	報告数	62	-	1	8
		定点当たり	0.30	-	0.00	0.04
	県域	報告数	31	-	1	4
		定点当たり	0.44	-	0.01	0.06
突発性発しん	全国	報告数	1,878	40	654	964
		定点当たり	0.60	0.01	0.21	0.31
	全県	報告数	148	3	58	76
		定点当たり	0.72	0.01	0.28	0.37
	県域	報告数	48	1	17	25
		定点当たり	0.69	0.01	0.24	0.36
百日咳	全国	報告数	66	9	1	4
		定点当たり	0.02	0.00	0.00	0.00
	全県	報告数	4	-	-	-
		定点当たり	0.02	-	-	-
	県域	報告数	-	-	-	-
		定点当たり	-	-	-	-
ヘルパンギーナ	全国	報告数	3,777	25	426	1,117
		定点当たり	1.20	0.01	0.14	0.35
	全県	報告数	234	3	26	82
		定点当たり	1.14	0.01	0.13	0.40
	県域	報告数	83	-	9	28
		定点当たり	1.19	-	0.13	0.40
流行性耳下腺炎	全国	報告数	1,522	1	7	61
		定点当たり	0.48	0.00	0.00	0.02
	全県	報告数	62	-	1	-
		定点当たり	0.30	-	0.00	-
	県域	報告数	28	-	-	-
		定点当たり	0.40	-	-	-

小児科定点	項目	2	3	4	5	6	7	8	9	10-14	15-19	20歳以上	
手足口病	全国	報告数	3,138	1,962	1,378	822	455	270	187	112	253	26	149
		定点当たり	0.99	0.62	0.44	0.26	0.14	0.09	0.06	0.04	0.08	0.01	0.05
	全県	報告数	214	114	85	42	23	13	15	4	18	5	19
		定点当たり	1.04	0.56	0.41	0.20	0.11	0.06	0.07	0.02	0.09	0.02	0.09
	県域	報告数	70	35	40	19	8	3	7	3	9	2	8
		定点当たり	1.00	0.50	0.57	0.27	0.11	0.04	0.10	0.04	0.13	0.03	0.11
伝染性紅斑	全国	報告数	165	244	302	338	215	157	95	82	66	5	23
		定点当たり	0.05	0.08	0.10	0.11	0.07	0.05	0.03	0.03	0.02	0.00	0.01
	全県	報告数	5	8	8	15	4	8	2	4	18	5	19
		定点当たり	0.02	0.04	0.04	0.07	0.02	0.04	0.01	0.02	0.09	0.02	0.09
	県域	報告数	2	5	5	7	2	2	1	-	2	-	-
		定点当たり	0.03	0.07	0.07	0.10	0.03	0.03	0.01	-	0.03	-	-
突発性発しん	全国	報告数	167	41	9	1	1	1	-	-	-	-	-
		定点当たり	0.05	0.01	0.00	0.00	0.00	0.00	-	-	-	-	-
	全県	報告数	11	-	-	-	-	-	-	-	-	-	-
		定点当たり	0.05	-	-	-	-	-	-	-	-	-	-
	県域	報告数	5	-	-	-	-	-	-	-	-	-	-
		定点当たり	0.07	-	-	-	-	-	-	-	-	-	-
百日咳	全国	報告数	4	5	3	5	2	3	4	7	10	1	8
		定点当たり	0.00	0.00	0.00	0.00	0.00	0.00	0.00	0.00	0.00	0.00	0.00
	全県	報告数	1	-	-	-	-	-	-	-	-	-	3
		定点当たり	0.00	-	-	-	-	-	-	-	-	-	0.01
	県域	報告数	-	-	-	-	-	-	-	-	-	-	-
		定点当たり	-	-	-	-	-	-	-	-	-	-	-
ヘルパンギーナ	全国	報告数	783	523	385	191	103	63	50	27	54	6	24
		定点当たり	0.25	0.17	0.12	0.06	0.03	0.02	0.02	0.01	0.02	0.00	0.01
	全県	報告数	51	21	21	9	3	8	4	1	2	1	2
		定点当たり	0.25	0.10	0.10	0.04	0.01	0.04	0.02	0.00	0.01	0.00	0.01
	県域	報告数	17	9	6	4	2	4	3	1	-	-	-
		定点当たり	0.24	0.13	0.09	0.06	0.03	0.06	0.04	0.01	-	-	-
流行性耳下腺炎	全国	報告数	124	168	219	256	188	131	108	79	134	8	38
		定点当たり	0.04	0.05	0.07	0.08	0.06	0.04	0.03	0.03	0.04	0.00	0.01
	全県	報告数	4	8	4	12	10	6	9	4	4	-	-
		定点当たり	0.02	0.04	0.02	0.06	0.05	0.03	0.04	0.02	0.02	-	-
	県域	報告数	3	6	2	5	3	3	5	1	-	-	-
		定点当たり	0.04	0.09	0.03	0.07	0.04	0.04	0.07	0.01	-	-	-

表2 報告数・定点当たり報告数、疾病・年齢階級別  
(全県及び横浜市・川崎市・相模原市を除く県域) (その3)

2015年36週(08月31日~09月06日)

\*表2は、各保健福祉事務所からの最新の報告をもとに作成しているため、国の還元データである表1および表3の数値と一致しないことがあります。

眼科定点		項目	合計	~5か月	~11か月	1歳	2	3	4	5	6	7	8
急性出血性結膜炎	全国	報告数	6	-	-	-	-	2	-	-	-	-	-
		定点当たり	0.01	-	-	-	-	0.00	-	-	-	-	-
	県域	報告数	-	-	-	-	-	-	-	-	-	-	-
流行性角結膜炎	全国	報告数	745	9	3	28	27	26	28	20	17	15	16
		定点当たり	1.08	0.01	0.00	0.04	0.04	0.04	0.04	0.03	0.02	0.02	0.02
	県域	報告数	25	-	-	4	-	2	-	-	1	2	1
		定点当たり	1.56	-	-	0.25	-	0.13	-	-	0.06	0.13	0.06

基幹定点(週報)		項目	合計	0歳	1-4	5-9	10-14	15-19	20-24	25-29	30-34	35-39	40-44
細菌性髄膜炎	全国	報告数	6	1	-	1	-	-	-	-	1	-	1
		定点当たり	0.01	0.00	-	0.00	-	-	-	-	0.00	-	0.00
	県域	報告数	-	-	-	-	-	-	-	-	-	-	-
無菌性髄膜炎	全国	報告数	36	8	3	8	5	1	1	2	2	1	-
		定点当たり	0.08	0.02	0.01	0.02	0.01	0.00	0.00	0.00	0.00	0.00	0.00
	県域	報告数	1	-	-	-	-	-	-	-	-	-	-
マイコプラズマ肺炎	全国	報告数	236	4	68	72	35	6	6	9	2	7	3
		定点当たり	0.50	0.01	0.14	0.15	0.07	0.01	0.01	0.02	0.00	0.01	0.01
	県域	報告数	2	-	1	-	-	-	-	-	-	-	-
クラミジア肺炎(オウム病を除く)	全国	報告数	11	2	1	-	-	1	-	-	-	1	1
		定点当たり	0.02	0.00	0.00	-	-	0.00	-	-	-	0.00	0.00
	県域	報告数	-	-	-	-	-	-	-	-	-	-	-
感染性胃腸炎(ロタウイルス)	全国	報告数	3	2	-	1	-	-	-	-	-	-	-
		定点当たり	0.01	0.00	-	0.00	-	-	-	-	-	-	-
	県域	報告数	-	-	-	-	-	-	-	-	-	-	-
		定点当たり	-	-	-	-	-	-	-	-	-	-	

眼科定点		項目	9	10-14	15-19	20-29	30-39	40-49	50-59	60-69	70歳以上
急性出血性結膜炎	全国	報告数	-	-	-	-	2	2	-	-	-
		定点当たり	-	-	-	-	0.00	0.00	-	-	-
	県域	報告数	-	-	-	-	-	-	-	-	-
流行性角結膜炎	全国	報告数	4	39	18	79	150	87	54	77	48
		定点当たり	0.01	0.06	0.03	0.11	0.22	0.13	0.08	0.11	0.07
	県域	報告数	1	1	1	5	10	8	1	6	2
		定点当たり	0.02	0.02	0.02	0.10	0.21	0.17	0.02	0.13	0.04
	全国	報告数	-	-	1	2	4	3	1	2	2
		定点当たり	-	-	0.06	0.13	0.25	0.19	0.06	0.13	0.13
	県域	報告数	-	-	-	-	-	-	-	-	-
		定点当たり	-	-	-	-	-	-	-	-	

基幹定点(週報)		項目	45-49	50-54	55-59	60-64	65-69	70歳以上
細菌性髄膜炎	全国	報告数	-	-	-	-	-	2
		定点当たり	-	-	-	-	-	0.00
	県域	報告数	-	-	-	-	-	-
無菌性髄膜炎	全国	報告数	1	1	-	-	-	3
		定点当たり	0.00	0.00	-	-	-	0.01
	県域	報告数	-	-	-	-	-	-
マイコプラズマ肺炎	全国	報告数	2	1	1	1	3	16
		定点当たり	0.00	0.00	0.00	0.00	0.01	0.03
	県域	報告数	-	-	-	-	-	1
クラミジア肺炎(オウム病を除く)	全国	報告数	2	-	-	-	-	3
		定点当たり	0.00	-	-	-	-	0.01
	県域	報告数	-	-	-	-	-	-
感染性胃腸炎(ロタウイルス)	全国	報告数	-	-	-	-	-	-
		定点当たり	-	-	-	-	-	-
	県域	報告数	-	-	-	-	-	-
		定点当たり	-	-	-	-	-	

表3 5週前～今週の推移 (その1)  
(全県及び横浜市・川崎市・相模原市を除く県域)

2015年36週(08月31日～09月06日)

疾病名	項目		5週前	4週前	3週前	2週前	1週前	今週
			31週	32週	33週	34週	35週	36週
			(07月27日 ～08月02 日)	(08月03日 ～08月09 日)	(08月10日 ～08月16 日)	(08月17日 ～08月23 日)	(08月24日 ～08月30 日)	(08月31日 ～09月06 日)
インフルエンザ (高病原性鳥インフル ガを除く)	全県	報告数	3	4	6	4	1	3
		定点当たり	0.01	0.01	0.02	0.01	-	0.01
	県域	報告数	-	1	4	4	-	2
		定点当たり	-	0.01	0.04	0.04	-	0.02
RSウイルス 感染症	全県	報告数	16	28	18	26	50	70
		定点当たり	0.08	0.14	0.11	0.14	0.25	0.34
	県域	報告数	7	10	6	4	14	6
		定点当たり	0.10	0.14	0.11	0.06	0.21	0.09
咽頭結膜熱	全県	報告数	118	98	61	68	68	74
		定点当たり	0.58	0.50	0.39	0.36	0.34	0.36
	県域	報告数	36	32	24	33	31	26
		定点当たり	0.53	0.45	0.43	0.49	0.47	0.37
A群溶血性レ ンサ球菌咽頭 炎	全県	報告数	261	211	107	160	178	218
		定点当たり	1.29	1.07	0.68	0.85	0.89	1.06
	県域	報告数	66	60	24	47	40	58
		定点当たり	0.97	0.85	0.43	0.70	0.61	0.83
感染性胃腸炎	全県	報告数	672	652	436	489	544	702
		定点当たり	3.33	3.31	2.78	2.60	2.73	3.42
	県域	報告数	174	186	167	157	142	209
		定点当たり	2.56	2.62	2.98	2.34	2.15	2.99
水痘	全県	報告数	74	83	36	61	49	74
		定点当たり	0.37	0.42	0.23	0.32	0.25	0.36
	県域	報告数	16	46	16	16	19	29
		定点当たり	0.24	0.65	0.29	0.24	0.29	0.41
手足口病	全県	報告数	2,676	2,074	1,286	1,171	1,273	1,113
		定点当たり	13.25	10.53	8.19	6.23	6.40	5.43
	県域	報告数	866	798	466	398	406	346
		定点当たり	12.74	11.24	8.32	5.94	6.15	4.94
伝染性紅斑	全県	報告数	105	70	68	54	56	62
		定点当たり	0.52	0.36	0.43	0.29	0.28	0.30
	県域	報告数	61	33	43	27	26	31
		定点当たり	0.90	0.46	0.77	0.40	0.39	0.44
突発性発しん	全県	報告数	120	102	76	101	138	148
		定点当たり	0.59	0.52	0.48	0.54	0.69	0.72
	県域	報告数	49	46	26	39	40	48
		定点当たり	0.72	0.65	0.46	0.58	0.61	0.69

表3 5週前～今週の推移 (その2)  
(全県及び横浜市・川崎市・相模原市を除く県域)

2015年36週(08月31日～09月06日)

疾病名	項目		5週前	4週前	3週前	2週前	1週前	今週
			31週	32週	33週	34週	35週	36週
			(07月27日 ～08月02 日)	(08月03日 ～08月09 日)	(08月10日 ～08月16 日)	(08月17日 ～08月23 日)	(08月24日 ～08月30 日)	(08月31日 ～09月06 日)
百日咳	全県	報告数	2	8	-	-	1	4
		定点当たり	0.01	0.04	-	-	0.01	0.02
	県域	報告数	1	5	-	-	1	-
		定点当たり	0.01	0.07	-	-	0.02	-
ヘルパンギーナ	全県	報告数	578	503	308	259	258	234
		定点当たり	2.86	2.55	1.96	1.38	1.30	1.14
	県域	報告数	162	159	97	67	84	83
		定点当たり	2.38	2.24	1.73	1.00	1.27	1.19
流行性耳下腺炎	全県	報告数	86	64	38	72	67	62
		定点当たり	0.43	0.32	0.24	0.38	0.34	0.30
	県域	報告数	37	27	17	34	25	28
		定点当たり	0.54	0.38	0.30	0.51	0.38	0.40
急性出血性結膜炎	全県	報告数	-	2	-	2	3	-
		定点当たり	-	0.05	-	0.04	0.07	-
	県域	報告数	-	-	-	-	-	-
		定点当たり	-	-	-	-	-	-
流行性角結膜炎	全県	報告数	57	61	37	49	54	51
		定点当たり	1.27	1.53	0.97	1.09	1.17	1.06
	県域	報告数	22	18	17	17	12	25
		定点当たり	1.38	1.13	1.13	1.06	0.86	1.56
細菌性髄膜炎	全県	報告数	-	-	2	-	1	-
		定点当たり	-	-	0.20	-	0.10	-
	県域	報告数	-	-	-	-	-	-
		定点当たり	-	-	-	-	-	-
無菌性髄膜炎	全県	報告数	2	1	2	-	2	1
		定点当たり	0.20	0.11	0.20	-	0.20	0.10
	県域	報告数	-	-	1	-	1	-
		定点当たり	-	-	0.25	-	0.25	-
マイコプラズマ肺炎	全県	報告数	3	5	8	8	6	6
		定点当たり	0.30	0.56	0.80	0.73	0.60	0.60
	県域	報告数	-	-	3	3	-	2
		定点当たり	-	-	0.75	0.75	-	0.50
クラミジア肺炎 (オウム病を除く)	全県	報告数	-	-	1	-	-	-
		定点当たり	-	-	0.10	-	-	-
	県域	報告数	-	-	1	-	-	-
		定点当たり	-	-	0.25	-	-	-
感染性胃腸炎 (ロタウイルス)	全県	報告数	-	-	-	-	-	-
		定点当たり	-	-	-	-	-	-
	県域	報告数	-	-	-	-	-	-
		定点当たり	-	-	-	-	-	-