



神奈川県感染症発生情報 (35週報)

(8月24日～8月30日)

<http://www.eiken.pref.kanagawa.jp/>



今週の注目感染症

～腸管出血性大腸菌感染症～

腸管出血性大腸菌感染症は、汚染された食品や感染者の便を介して感染します。第35週は神奈川県で4例の報告がありました。食事の前・トイレの後など石けんと流水での手洗いを心がけ、調理器具の消毒・殺菌、生肉又は加熱不十分な肉を食べることは避けましょう。

～梅毒～

梅毒は、近年増加傾向にある疾患で、性的な接触などで感染します。第35週は神奈川県で6例の報告がありました。感染部位が接触しないようにコンドームの使用が勧められますが、コンドームが覆わない部分の皮膚などでも感染の可能性があるため、皮膚や粘膜に異常がある場合は性的な接触を控え、早めに医療機関を受診しましょう。

～手足口病～

手足口病は手・足・口などにできる水疱が特徴的な感染症で、乳幼児を中心に主に夏に流行します。第35週は神奈川県の定点当たり報告数が6.40（前週6.23）と警報レベルの5を超えており、引き続き発生動向に注意してください。こまめな手洗い、くしゃみ・せきエチケットを心がけましょう。

今週の全数把握対象疾患

(当該週の国による集計及び各保健福祉事務所からの報告をもとに期日を決めて集計しているため、集計数が前後することがあります。)

分類	対象疾患	内訳				神奈川県
		県域	横浜市	川崎市	相模原市	
二類	結核	9	7	4	4	24
三類	腸管出血性大腸菌感染症		3		1	4
四類	デング熱	1	1			2
五類	クロイツフェルト・ヤコブ病				1	1
	劇症型溶血性レンサ球菌感染症	1				1
	梅毒	1	1	2	2	6

全数把握対象疾患情報

- ・結核24例：年齢群は20歳代2例、30歳代2例、40歳代2例、50歳代6例、60歳代4例、70歳代1例、80歳代6例、90歳代1例、病型は肺結核8例、肺結核及び結核性胸膜炎1例、結核性胸膜炎3例、皮膚結核1例、無症状病原体保有者11例
- ・腸管出血性大腸菌感染症4例（有症状者4例）：年齢群は10歳未満1例、10歳代2例、30歳代1例、血清型・毒素型はO157 VT1VT2 3例、O157 VT2 1例、推定感染地域は神奈川県1例、北海道1例、福岡県1例、都道府県不明1例
- ・デング熱2例：年齢群は10歳代1例、20歳代1例、病型はデング熱2例、感染地域はタイ王国1例、モルディブ共和国1例
- ・クロイツフェルト・ヤコブ病1例：年齢群は60歳代、病型は古典型クロイツフェルト・ヤコブ病（CJD）
- ・劇症型溶血性レンサ球菌感染症1例：年齢群は60歳代、推定感染経路は創傷感染（下腿）、推定感染地域は神奈川県
- ・梅毒6例：年齢群は20歳代3例、30歳代1例、50歳代1例、60歳代1例、病型は早期顕症梅毒Ⅰ期1例、晩期顕症梅毒1例、無症状病原体保有者4例、推定感染経路は針等の鋭利なものの刺入による感染1例、性的接触4例、不明1例、推定感染地域は神奈川県3例、東京都1例、都道府県不明2例

今週の定点把握対象疾患

- ・手足口病の定点当たり報告数は、小田原保健福祉事務所管内（10.17）、厚木保健福祉事務所管内（8.70）、横須賀市（8.33）、川崎市（6.88）、横浜市（6.70）、平塚保健福祉事務所秦野センター管内（6.67）、藤沢市（5.56）、鎌倉保健福祉事務所管内（5.40）で警報レベル（5）を超えています。

神奈川県感染症情報センター

神奈川県衛生研究所 企画情報部 衛生情報課

TEL:0467-83-4400(代表)

FAX:0467-89-5211(企画情報部)

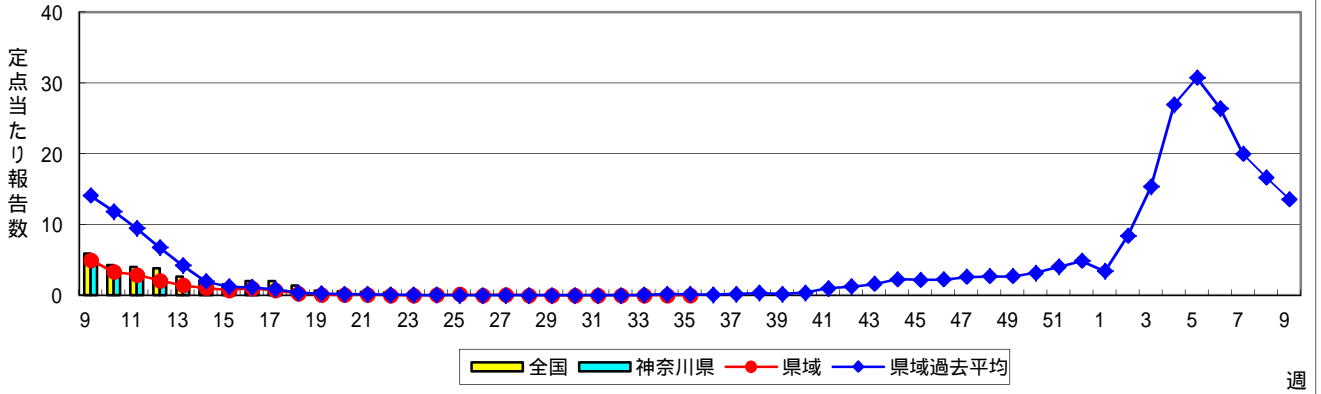
感染症発生動向調査事業は「感染症の予防及び感染症の患者に対する医療に関する法律」によって行われています。

* 県域とは、神奈川県内の市町村のうち横浜市、川崎市、相模原市を除いた地域です。

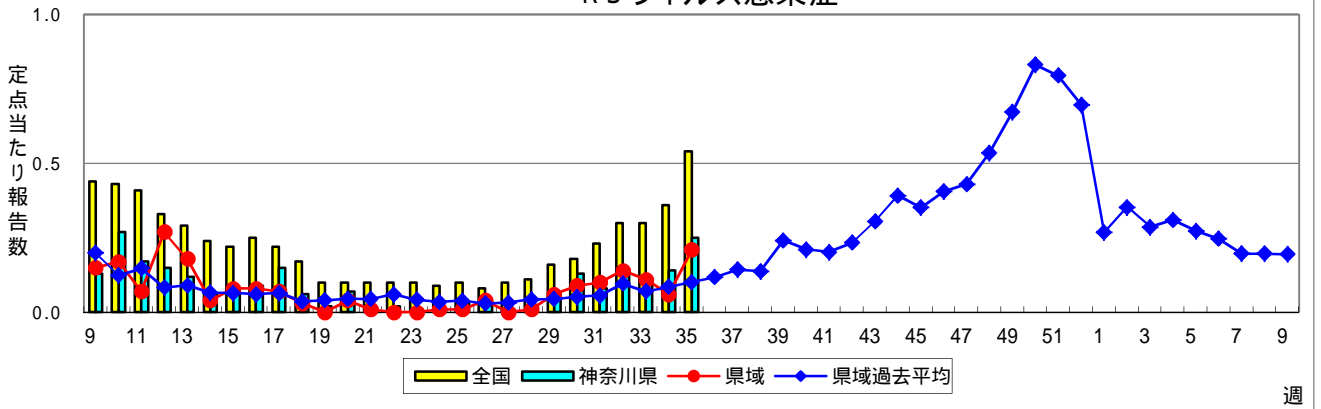
感染症発生動向調査:週報対象疾患の時系列グラフ

疾患名の括弧書きは、一般名称であり、正式名称ではありません。
 神奈川県&県域(横浜市・川崎市・相模原市を除く)のデータです。

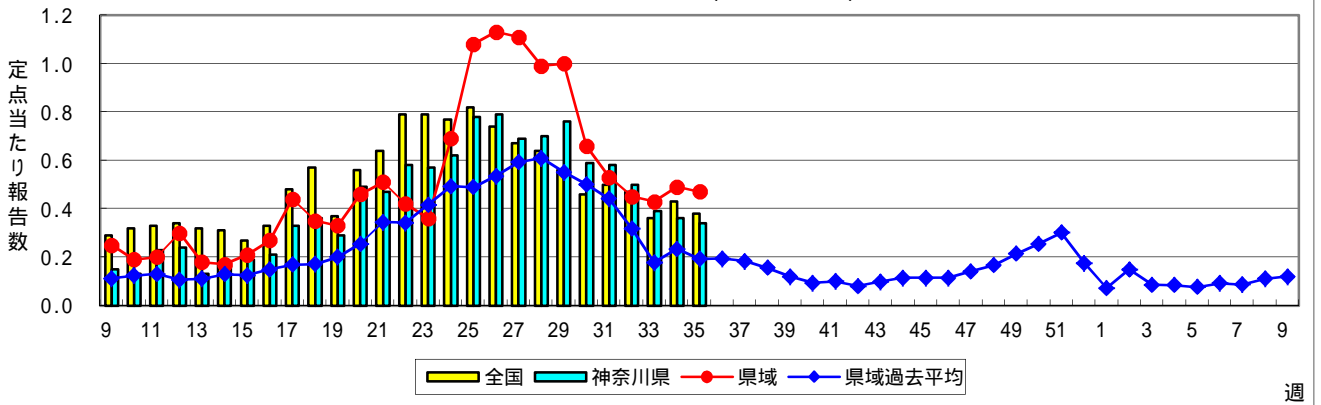
インフルエンザ(高病原性鳥インフルエンザを除く)



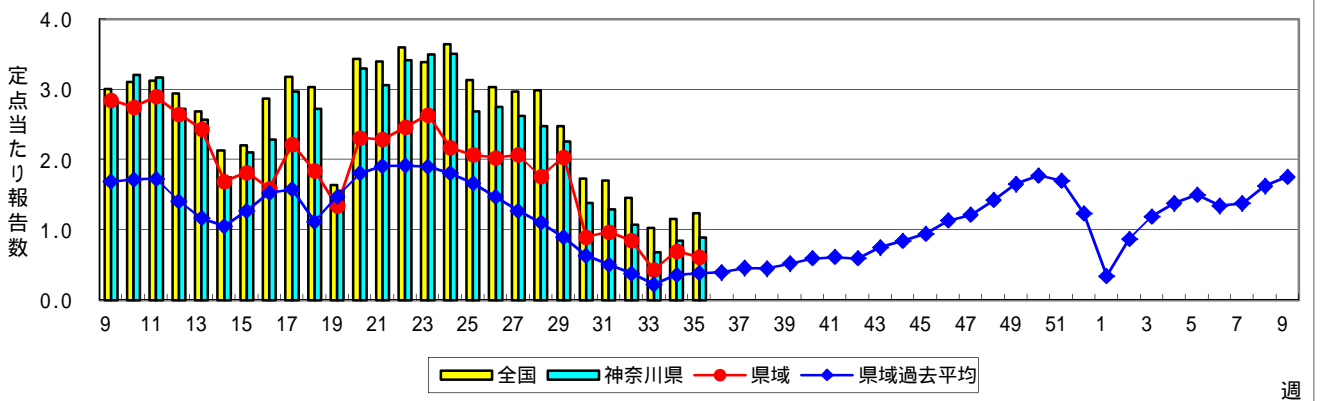
RSウイルス感染症



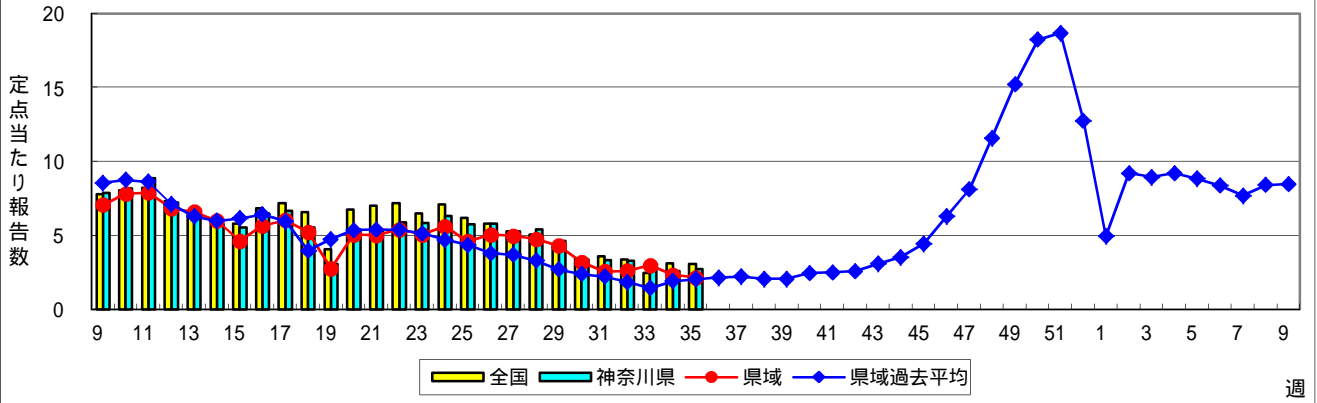
咽頭結膜熱(プール熱)



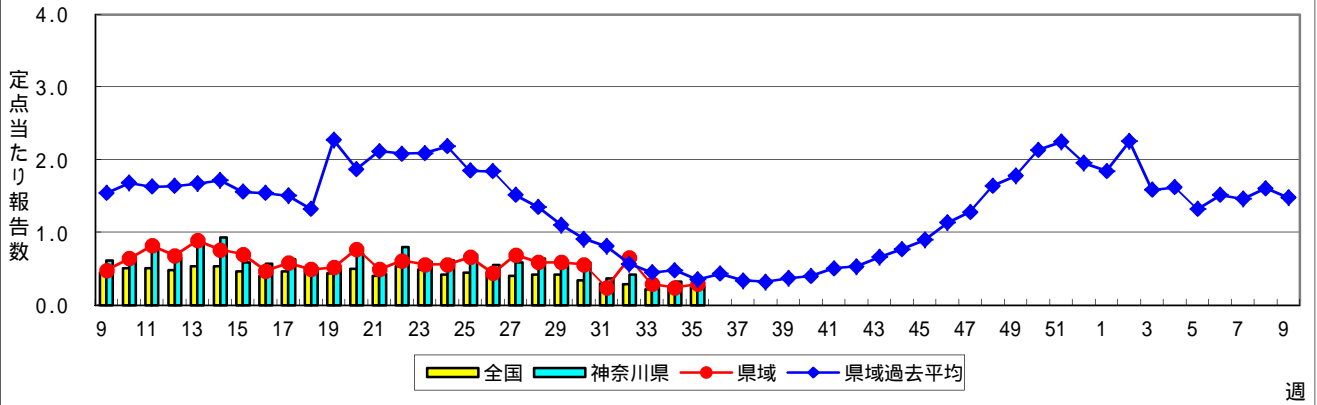
A群溶血性レンサ球菌咽頭炎



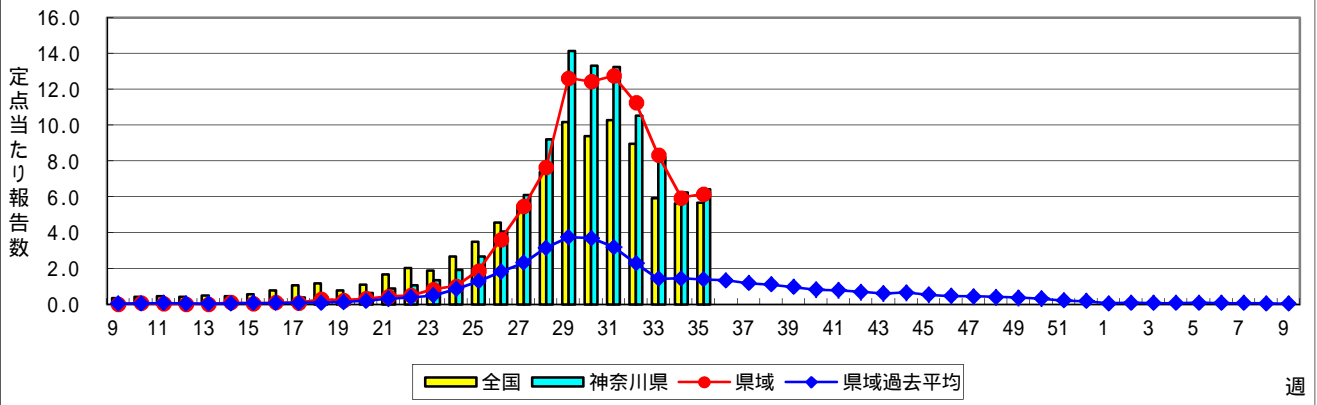
感染性胃腸炎



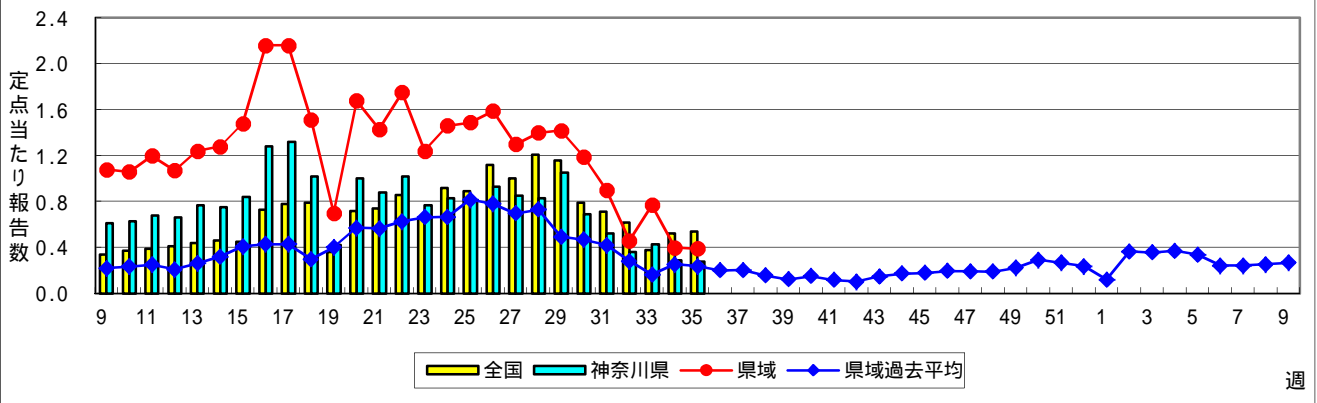
水痘(水ぼうそう)



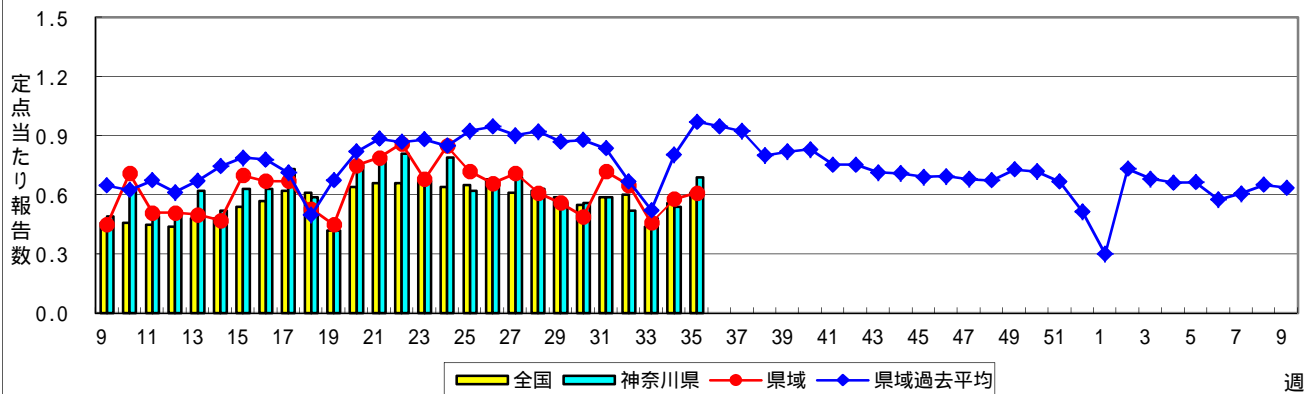
手足口病



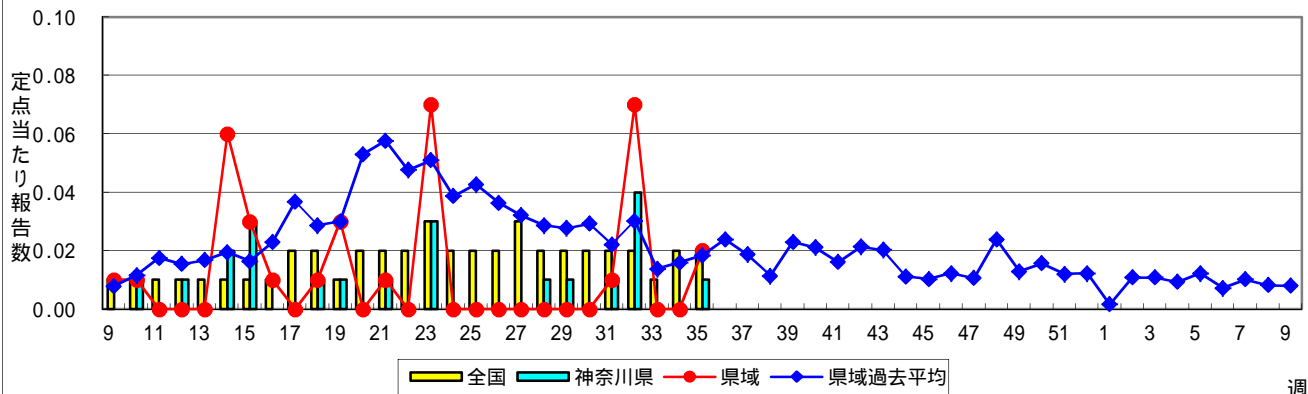
伝染性紅斑(リンゴ病)



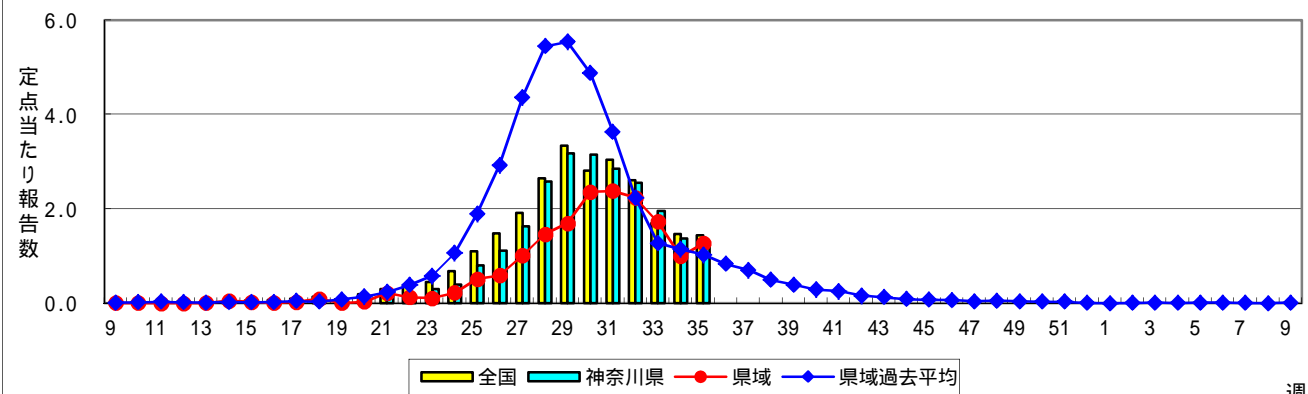
突発性発しん



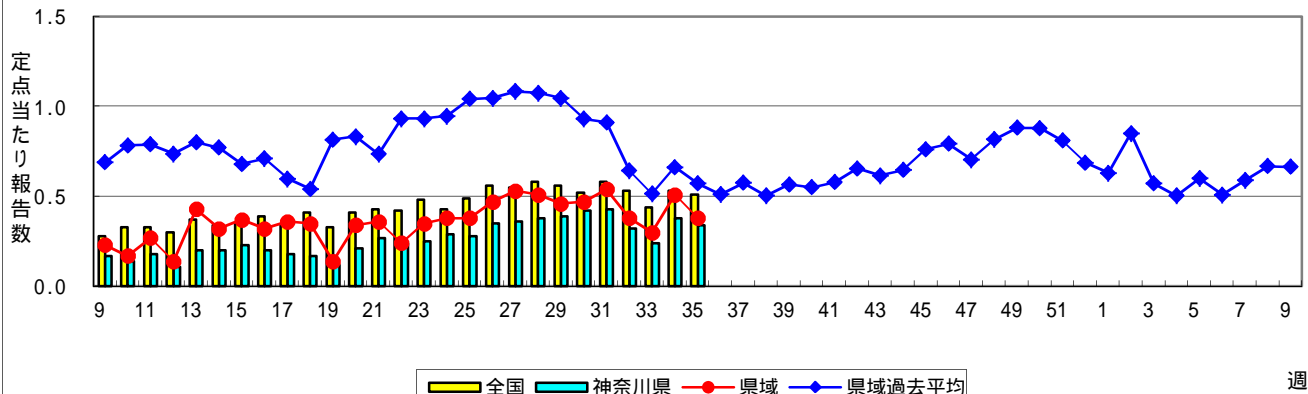
百日咳



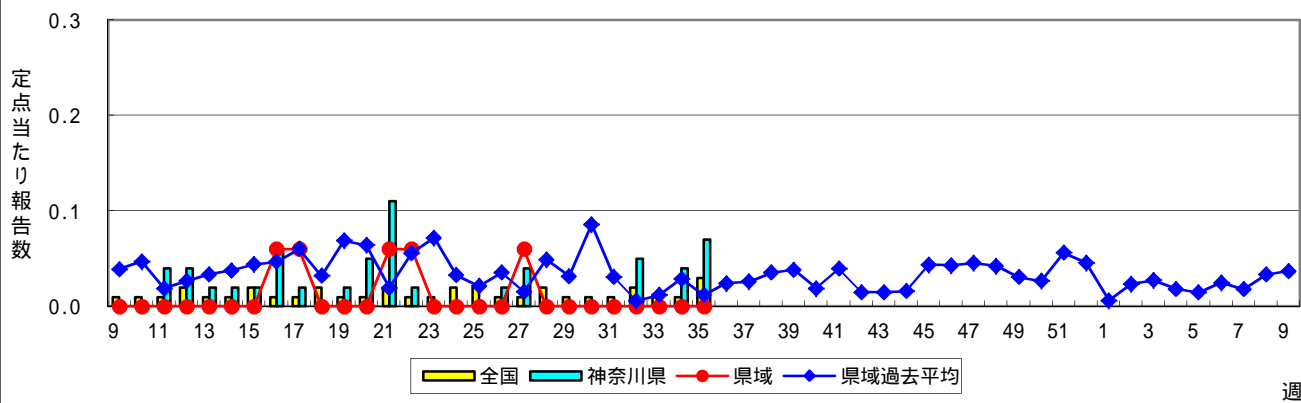
ヘルパンギーナ



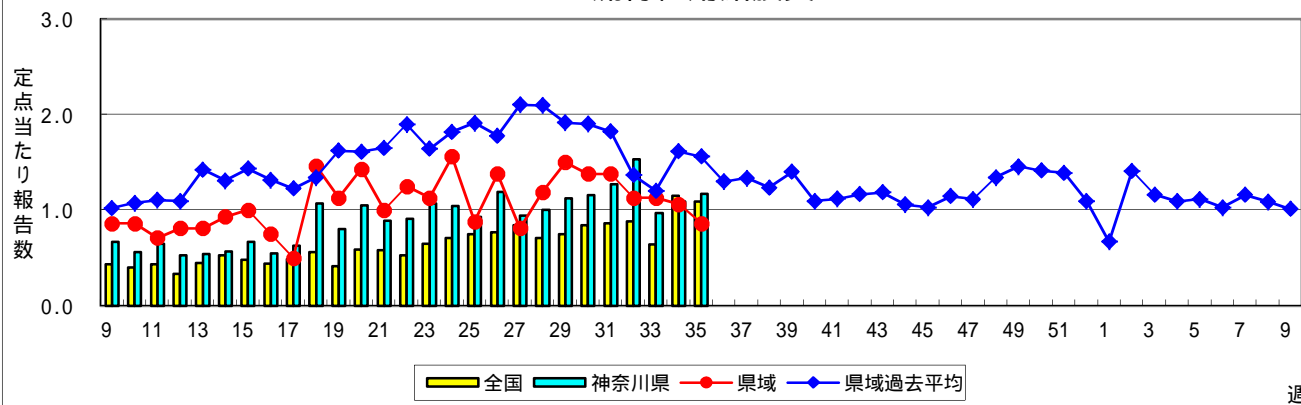
流行性耳下腺炎(おたふくかぜ)



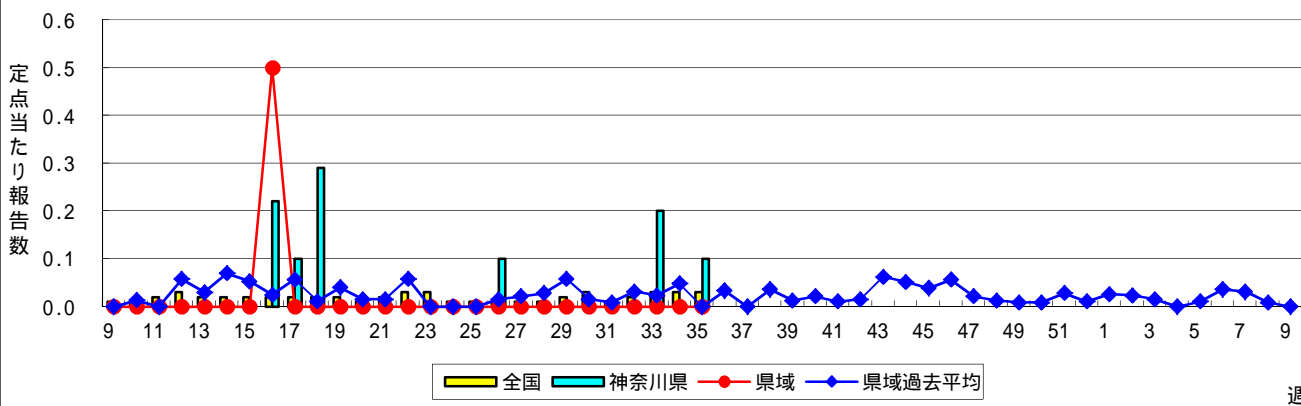
急性出血性結膜炎



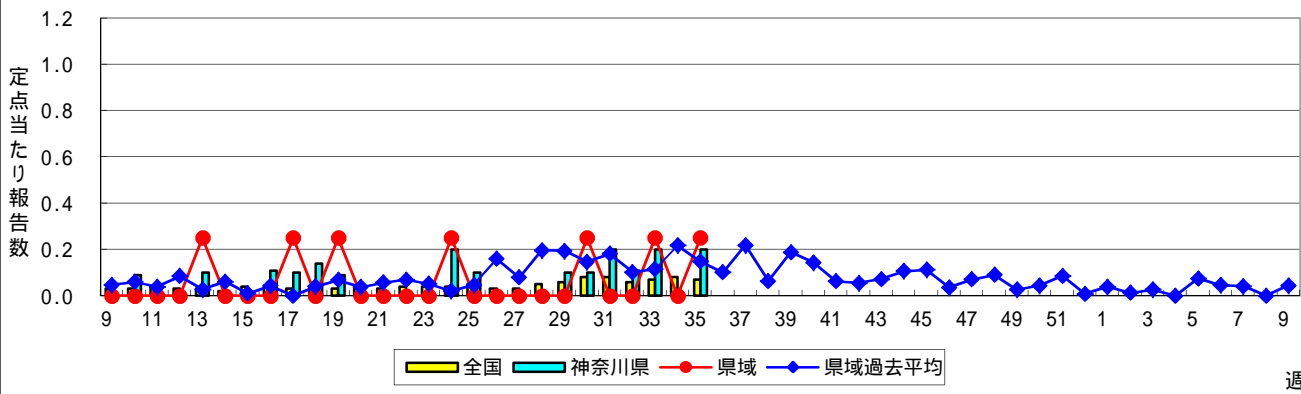
流行性角結膜炎



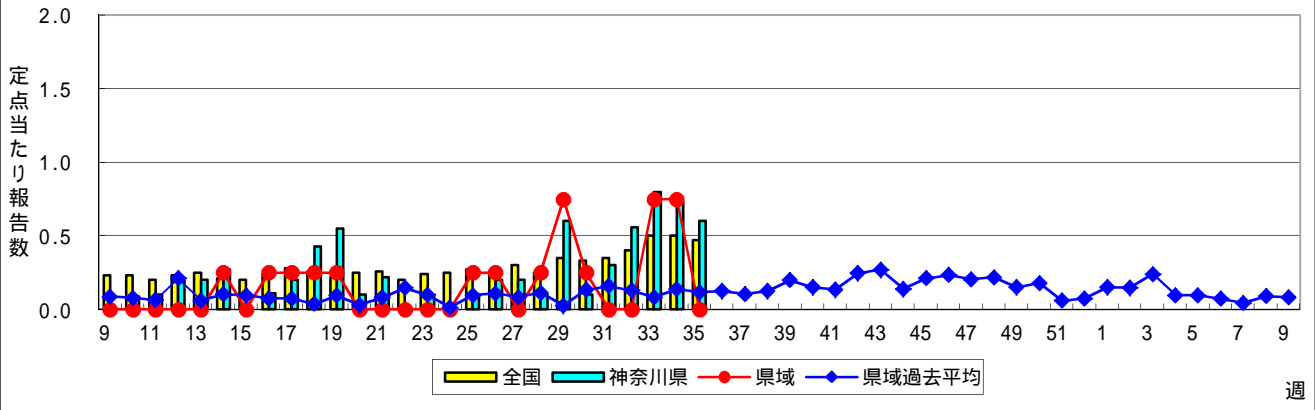
細菌性髄膜炎



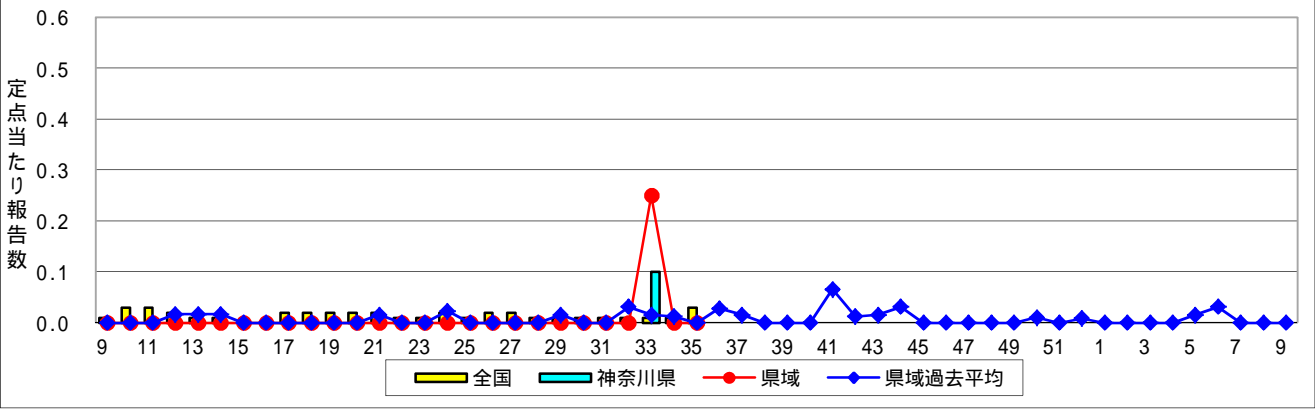
無菌性髄膜炎



マイコプラズマ肺炎



クラミジア肺炎(オウム病を除く)



感染性胃腸炎(ロタウイルス)

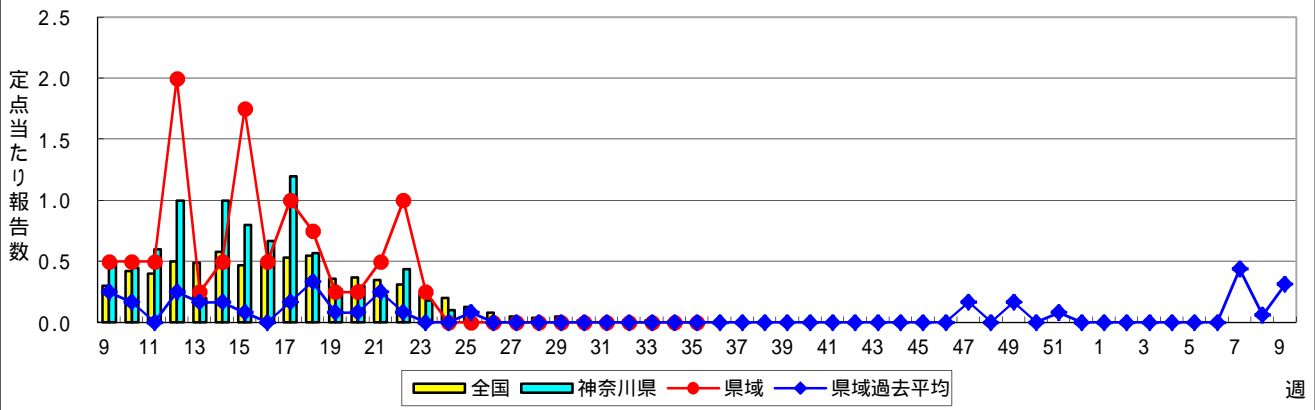


表1 報告数・定点当たり報告数 疾病、政令市・保健所別 (その1)

2015年35週(08月24日~08月30日)

神奈川県	インフルエンザ (高病原性鳥インフルエンザを除く)		RSウイルス感染症		咽頭結膜熱		A群溶血性レンサ球菌咽頭炎		感染性胃腸炎	
	報告数	定点当たり	報告数	定点当たり	報告数	定点当たり	報告数	定点当たり	報告数	定点当たり
全県	1	-	50	0.25	68	0.34	178	0.89	544	2.73
横浜市	1	0.01	29	0.34	20	0.23	80	0.93	231	2.69
川崎市	-	-	7	0.22	11	0.34	49	1.53	101	3.16
相模原市	-	-	-	-	6	0.40	9	0.60	70	4.67
県域 <small>(横浜市、川崎市、相模原市を除く)</small>	-	-	14	0.21	31	0.47	40	0.61	142	2.15
横須賀市	-	-	3	0.33	5	0.56	1	0.11	25	2.78
藤沢市	-	-	-	-	2	0.22	4	0.44	13	1.44
平塚	-	-	-	-	3	0.50	3	0.50	2	0.33
平塚 秦野センター	-	-	1	0.17	1	0.17	7	1.17	17	2.83
鎌倉	-	-	-	-	1	0.20	8	1.60	9	1.80
鎌倉 三崎センター	-	-	-	-	5	2.50	1	0.50	-	-
小田原	-	-	-	-	-	-	3	0.50	18	3.00
小田原 足柄上センター	-	-	-	-	-	-	-	-	1	0.33
厚木	-	-	10	1.00	13	1.30	11	1.10	31	3.10
厚木 大和センター	-	-	-	-	1	0.20	2	0.40	20	4.00
茅ヶ崎	-	-	-	-	-	-	-	-	6	1.20

神奈川県	水痘		手足口病		伝染性紅斑		突発性発しん		百日咳	
	報告数	定点当たり	報告数	定点当たり	報告数	定点当たり	報告数	定点当たり	報告数	定点当たり
全県	49	0.25	1,273	6.40	56	0.28	138	0.69	1	0.01
横浜市	18	0.21	576	6.70	20	0.23	57	0.66	-	-
川崎市	9	0.28	220	6.88	8	0.25	37	1.16	-	-
相模原市	3	0.20	71	4.73	2	0.13	4	0.27	-	-
県域 <small>(横浜市、川崎市、相模原市を除く)</small>	19	0.29	406	6.15	26	0.39	40	0.61	1	0.02
横須賀市	1	0.11	75	8.33	4	0.44	3	0.33	1	0.11
藤沢市	8	0.89	50	5.56	1	0.11	8	0.89	-	-
平塚	1	0.17	17	2.83	3	0.50	4	0.67	-	-
平塚 秦野センター	3	0.50	40	6.67	2	0.33	4	0.67	-	-
鎌倉	3	0.60	27	5.40	1	0.20	4	0.80	-	-
鎌倉 三崎センター	-	-	5	2.50	-	-	-	-	-	-
小田原	-	-	61	10.17	2	0.33	2	0.33	-	-
小田原 足柄上センター	-	-	-	-	1	0.33	-	-	-	-
厚木	1	0.10	87	8.70	5	0.50	9	0.90	-	-
厚木 大和センター	2	0.40	22	4.40	-	-	2	0.40	-	-
茅ヶ崎	-	-	22	4.40	7	1.40	4	0.80	-	-

神奈川県	ヘルパンギーナ		流行性耳下腺炎		急性出血性結膜炎		流行性角結膜炎		細菌性髄膜炎	
	報告数	定点当たり	報告数	定点当たり	報告数	定点当たり	報告数	定点当たり	報告数	定点当たり
全県	258	1.30	67	0.34	3	0.07	54	1.17	1	0.10
横浜市	94	1.09	34	0.40	3	-	27	1.29	-	-
川崎市	65	2.03	6	0.19	-	-	6	0.86	1	0.50
相模原市	15	1.00	2	0.13	-	-	9	2.25	-	-
県域 <small>(横浜市、川崎市、相模原市を除く)</small>	84	1.27	25	0.38	-	-	12	0.86	-	-
横須賀市	4	0.44	1	0.11	-	-	2	1.00	-	-
藤沢市	13	1.44	4	0.44	-	-	1	0.50	-	-
平塚	7	1.17	-	-	-	-	1	0.50	-	-
平塚 秦野センター	13	2.17	-	-	-	-	-	-
鎌倉	11	2.20	9	1.80	-	-	-	-
鎌倉 三崎センター	-	-	1	0.50
小田原	8	1.33	3	0.50	-	-	-	-
小田原 足柄上センター	2	0.67	-	-
厚木	12	1.20	2	0.20	-	-	8	2.67	-	-
厚木 大和センター	6	1.20	-	-	-	-	-	-
茅ヶ崎	8	1.60	5	1.00

表2 報告数・定点当たり報告数、疾病・年齢階級別
(全県及び横浜市・川崎市・相模原市を除く県域) (その1)

2015年35週(08月24日~08月30日)

*表2は、各保健福祉事務所からの最新の報告をもとに作成しているため、国の還元データである表1および表3の数値と一致しないことがあります。

インフルエンザ定点		項目	合計	~5か月	~11か月	1歳	2	3	4	5	6	7	8	
インフルエンザ (高病原性鳥インフルエンザを除く)	全国	報告数	310	1	3	7	11	17	10	15	8	9	13	
		定点当たり	0.06	0.00	0.00	0.00	0.00	0.00	0.00	0.00	0.00	0.00	0.00	0.00
	全県	報告数	1	-	-	-	-	-	-	1	-	-	-	-
		定点当たり	0.00	-	-	-	-	-	0.00	-	-	-	-	-
	県域	報告数	-	-	-	-	-	-	-	-	-	-	-	-
		定点当たり	-	-	-	-	-	-	-	-	-	-	-	-

小児科定点		項目	合計	~5か月	~11か月	1歳	2	3	4	5	6	7	8	
RSウイルス 感染症	全国	報告数	1,689	197	384	735	245	78	31	7	-	4	-	
		定点当たり	0.54	0.06	0.12	0.23	0.08	0.02	0.01	0.00	-	-	0.00	-
	全県	報告数	50	5	23	13	5	3	-	-	-	-	-	-
		定点当たり	0.25	0.03	0.12	0.07	0.03	0.02	-	-	-	-	-	-
	県域	報告数	14	1	5	3	2	2	-	-	-	-	-	-
		定点当たり	0.21	0.02	0.08	0.05	0.03	0.03	-	-	-	-	-	-
咽頭結膜熱	全国	報告数	1,181	9	61	221	183	164	168	129	76	38	37	
		定点当たり	0.38	0.00	0.02	0.07	0.06	0.05	0.05	0.04	0.02	0.01	0.01	
	全県	報告数	68	-	4	15	7	11	8	10	4	1	1	
		定点当たり	0.34	-	0.02	0.08	0.04	0.06	0.04	0.05	0.02	0.01	0.01	
	県域	報告数	31	-	-	8	2	6	6	3	1	-	-	
		定点当たり	0.47	-	-	0.12	0.03	0.09	0.09	0.05	0.02	-	-	
A群溶血性レンサ球菌咽頭炎	全国	報告数	3,889	4	29	237	326	432	550	561	428	282	231	
		定点当たり	1.24	0.00	0.01	0.08	0.10	0.14	0.18	0.18	0.14	0.09	0.07	
	全県	報告数	178	-	4	7	23	15	28	33	16	9	9	
		定点当たり	0.89	-	0.02	0.04	0.12	0.08	0.14	0.17	0.08	0.05	0.05	
	県域	報告数	40	-	-	1	4	4	11	7	3	2	2	
		定点当たり	0.61	-	-	0.02	0.06	0.06	0.17	0.11	0.05	0.03	0.03	
感染性胃腸炎	全国	報告数	9,611	128	864	1,641	1,085	962	796	687	490	396	342	
		定点当たり	3.07	0.04	0.28	0.52	0.35	0.31	0.25	0.22	0.16	0.13	0.11	
	全県	報告数	544	9	56	93	48	76	50	36	26	22	19	
		定点当たり	2.73	0.05	0.28	0.47	0.24	0.38	0.25	0.18	0.13	0.11	0.10	
	県域	報告数	142	1	14	25	10	29	10	14	5	7	7	
		定点当たり	2.15	0.02	0.21	0.38	0.15	0.44	0.15	0.21	0.08	0.11	0.11	
水痘	全国	報告数	740	12	52	119	99	98	98	75	67	34	23	
		定点当たり	0.24	0.00	0.02	0.04	0.03	0.03	0.03	0.02	0.02	0.01	0.01	
	全県	報告数	49	-	5	4	4	10	7	6	6	2	4	
		定点当たり	0.25	-	0.03	0.02	0.02	0.05	0.04	0.03	0.03	0.01	0.02	
	県域	報告数	19	-	2	2	3	4	3	2	-	2	1	
		定点当たり	0.29	-	0.03	0.03	0.05	0.06	0.05	0.03	-	0.03	0.02	

インフルエンザ定点		項目	9	10-14	15-19	20-29	30-39	40-49	50-59	60-69	70-79	80歳以上
インフルエンザ (高病原性鳥インフルエンザを除く)	全国	報告数	6	26	18	25	42	37	18	17	14	13
		定点当たり	0.00	0.01	0.00	0.01	0.01	0.01	0.00	0.00	0.00	0.00
	全県	報告数	-	-	-	-	-	-	-	-	-	-
		定点当たり	-	-	-	-	-	-	-	-	-	-
	県域	報告数	-	-	-	-	-	-	-	-	-	-
		定点当たり	-	-	-	-	-	-	-	-	-	-

小児科定点		項目	9	10-14	15-19	20歳以上
RSウイルス 感染症	全国	報告数	1	1	-	6
		定点当たり	0.00	0.00	-	0.00
	全県	報告数	-	-	-	1
		定点当たり	-	-	-	0.01
	県域	報告数	-	-	-	1
		定点当たり	-	-	-	0.02
咽頭結膜熱	全国	報告数	20	43	2	30
		定点当たり	0.01	0.01	0.00	0.01
	全県	報告数	1	2	-	4
		定点当たり	0.01	0.01	-	0.02
	県域	報告数	1	-	-	4
		定点当たり	0.02	-	-	0.06
A群溶血性レンサ球菌咽頭炎	全国	報告数	165	374	51	219
		定点当たり	0.05	0.12	0.02	0.07
	全県	報告数	7	19	1	7
		定点当たり	0.04	0.10	0.01	0.04
	県域	報告数	-	4	-	2
		定点当たり	-	0.06	-	0.03
感染性胃腸炎	全国	報告数	280	819	204	917
		定点当たり	0.09	0.26	0.07	0.29
	全県	報告数	15	29	12	53
		定点当たり	0.08	0.15	0.06	0.27
	県域	報告数	5	3	3	9
		定点当たり	0.08	0.05	0.05	0.14
水痘	全国	報告数	12	33	6	12
		定点当たり	0.00	0.01	0.00	0.00
	全県	報告数	1	-	-	-
		定点当たり	0.01	-	-	-
	県域	報告数	-	-	-	-
		定点当たり	-	-	-	-

表2 報告数・定点当たり報告数、疾病・年齢階級別
(全県及び横浜市・川崎市・相模原市を除く県域) (その2)

2015年35週(08月24日～08月30日)

*表2は、各保健福祉事務所からの最新の報告をもとに作成しているため、国の還元データである表1および表3の数値と一致しないことがあります。

小児科定点	項目	合計	～5か月	～11か月	1歳	
手足口病	全国	報告数	17,736	159	1,703	6,336
		定点当たり	5.66	0.05	0.54	2.02
	全県	報告数	1,273	9	132	496
		定点当たり	6.40	0.05	0.66	2.49
	県域	報告数	406	2	36	140
		定点当たり	6.15	0.03	0.55	2.12
伝染性紅斑	全国	報告数	1,702	2	25	104
		定点当たり	0.54	0.00	0.01	0.03
	全県	報告数	56	-	-	6
		定点当たり	0.28	-	-	0.03
	県域	報告数	26	-	-	3
		定点当たり	0.39	-	-	0.05
突発性発しん	全国	報告数	1,913	52	695	930
		定点当たり	0.61	0.02	0.22	0.30
	全県	報告数	138	3	41	74
		定点当たり	0.69	0.02	0.21	0.37
	県域	報告数	40	2	11	20
		定点当たり	0.61	0.03	0.17	0.30
百日咳	全国	報告数	70	10	4	3
		定点当たり	0.02	0.00	0.00	0.00
	全県	報告数	1	-	-	-
		定点当たり	0.01	-	-	-
	県域	報告数	1	-	-	-
		定点当たり	0.02	-	-	-
ヘルパンギーナ	全国	報告数	4,547	35	423	1,418
		定点当たり	1.45	0.01	0.13	0.45
	全県	報告数	258	1	20	97
		定点当たり	1.30	0.01	0.10	0.49
	県域	報告数	84	-	6	38
		定点当たり	1.27	-	0.09	0.58
流行性耳下腺炎	全国	報告数	1,600	1	8	78
		定点当たり	0.51	0.00	0.00	0.02
	全県	報告数	67	-	-	1
		定点当たり	0.34	-	-	0.01
	県域	報告数	25	-	-	-
		定点当たり	0.38	-	-	-

小児科定点	項目	2	3	4	5	6	7	8	9	10-14	15-19	20歳以上	
手足口病	全国	報告数	3,595	2,194	1,428	891	445	241	155	129	263	26	171
		定点当たり	1.15	0.70	0.46	0.28	0.14	0.08	0.05	0.04	0.08	0.01	0.05
	全県	報告数	246	131	80	67	29	17	12	5	23	1	25
		定点当たり	1.24	0.66	0.40	0.34	0.15	0.09	0.06	0.03	0.12	0.01	0.13
	県域	報告数	75	52	30	29	10	7	3	2	9	1	10
		定点当たり	1.14	0.79	0.45	0.44	0.15	0.11	0.05	0.03	0.14	0.02	0.15
伝染性紅斑	全国	報告数	153	197	290	289	230	153	87	63	67	2	40
		定点当たり	0.05	0.06	0.09	0.09	0.07	0.05	0.03	0.02	0.02	0.00	0.01
	全県	報告数	7	5	13	7	7	5	2	5	23	1	25
		定点当たり	0.04	0.03	0.07	0.04	0.04	0.03	0.01	0.03	0.12	0.01	0.13
	県域	報告数	4	3	7	1	1	4	1	1	1	-	-
		定点当たり	0.06	0.05	0.11	0.02	0.02	0.06	0.02	0.02	0.02	-	-
突発性発しん	全国	報告数	177	39	12	2	3	1	-	1	-	-	1
		定点当たり	0.06	0.01	0.00	0.00	0.00	0.00	-	0.00	-	-	0.00
	全県	報告数	16	4	-	-	-	-	-	-	-	-	-
		定点当たり	0.08	0.02	-	-	-	-	-	-	-	-	-
	県域	報告数	7	-	-	-	-	-	-	-	-	-	-
		定点当たり	0.11	-	-	-	-	-	-	-	-	-	-
百日咳	全国	報告数	3	4	3	2	3	2	6	6	14	-	10
		定点当たり	0.00	0.00	0.00	0.00	0.00	0.00	0.00	0.00	0.00	-	0.00
	全県	報告数	-	-	-	-	-	-	-	-	1	-	-
		定点当たり	-	-	-	-	-	-	-	-	0.01	-	-
	県域	報告数	-	-	-	-	-	-	-	-	1	-	-
		定点当たり	-	-	-	-	-	-	-	-	0.02	-	-
ヘルパンギーナ	全国	報告数	960	603	414	275	155	84	54	29	61	7	29
		定点当たり	0.31	0.19	0.13	0.09	0.05	0.03	0.02	0.01	0.02	0.00	0.01
	全県	報告数	53	27	26	11	10	3	3	-	1	1	5
		定点当たり	0.27	0.14	0.13	0.06	0.05	0.02	0.02	-	0.01	0.01	0.03
	県域	報告数	15	7	8	3	1	1	2	-	-	-	3
		定点当たり	0.23	0.11	0.12	0.05	0.02	0.02	0.03	-	-	-	0.05
流行性耳下腺炎	全国	報告数	141	191	246	234	199	132	118	69	138	12	33
		定点当たり	0.04	0.06	0.08	0.07	0.06	0.04	0.04	0.02	0.04	0.00	0.01
	全県	報告数	4	3	7	6	12	11	4	3	10	2	4
		定点当たり	0.02	0.02	0.04	0.03	0.06	0.06	0.02	0.02	0.05	0.01	0.02
	県域	報告数	2	1	2	3	6	5	2	1	1	1	1
		定点当たり	0.03	0.02	0.03	0.05	0.09	0.08	0.03	0.02	0.02	0.02	0.02

表2 報告数・定点当たり報告数、疾病・年齢階級別
(全県及び横浜市・川崎市・相模原市を除く県域) (その3)

2015年35週(08月24日~08月30日)

*表2は、各保健福祉事務所からの最新の報告をもとに作成しているため、国の週元データである表1および表3の数値と一致しないことがあります。

眼科定点		項目	合計	~5か月	~11か月	1歳	2	3	4	5	6	7	8
急性出血性結膜炎	全国	報告数	20	-	-	2	1	-	-	-	-	-	-
		定点当たり	0.03	-	-	0.00	0.00	-	-	-	-	-	-
	全県	報告数	3	-	-	-	-	-	-	-	-	-	-
流行性角結膜炎	全国	報告数	750	3	7	33	29	26	19	33	17	16	17
		定点当たり	1.09	0.00	0.01	0.05	0.04	0.04	0.03	0.05	0.02	0.02	0.02
	全県	報告数	54	-	1	2	2	1	1	1	4	1	5
眼科定点	全県	報告数	12	-	-	1	1	-	-	1	-	1	-
		定点当たり	0.86	-	-	0.07	0.07	-	-	0.07	-	0.07	-

基幹定点(週報)		項目	合計	0歳	1-4	5-9	10-14	15-19	20-24	25-29	30-34	35-39	40-44
細菌性髄膜炎	全国	報告数	15	2	-	2	1	1	-	1	1	-	-
		定点当たり	0.03	0.00	-	0.00	0.00	0.00	-	0.00	0.00	-	-
	全県	報告数	1	-	-	-	-	-	-	-	-	-	-
無菌性髄膜炎	全国	報告数	32	3	2	5	3	1	3	3	2	2	2
		定点当たり	0.07	0.01	0.00	0.01	0.01	0.00	0.01	0.01	0.00	0.00	0.00
	全県	報告数	2	-	-	-	1	-	-	-	-	-	-
マイコプラズマ肺炎	全国	報告数	220	3	58	77	39	12	2	5	4	2	2
		定点当たり	0.47	0.01	0.12	0.16	0.08	0.03	0.00	0.01	0.01	0.00	0.00
	全県	報告数	6	-	1	3	-	1	-	-	-	-	-
クラミジア肺炎(オウム病を除く)	全国	報告数	12	1	3	1	1	-	-	-	-	2	-
		定点当たり	0.03	0.00	0.01	0.00	0.00	-	-	-	-	0.00	-
	全県	報告数	-	-	-	-	-	-	-	-	-	-	-
感染性胃腸炎(ロタウイルス)	全国	報告数	3	1	-	2	-	-	-	-	-	-	-
		定点当たり	0.01	0.00	-	0.00	-	-	-	-	-	-	-
	全県	報告数	-	-	-	-	-	-	-	-	-	-	-

眼科定点		項目	9	10-14	15-19	20-29	30-39	40-49	50-59	60-69	70歳以上
急性出血性結膜炎	全国	報告数	-	1	1	4	7	2	1	1	-
		定点当たり	-	0.00	0.00	0.01	0.01	0.00	0.00	0.00	-
	全県	報告数	-	-	-	-	1	1	-	1	-
流行性角結膜炎	全国	報告数	10	32	26	89	164	85	42	65	37
		定点当たり	0.01	0.05	0.04	0.13	0.24	0.12	0.06	0.09	0.05
	全県	報告数	-	2	1	8	12	7	1	3	2
眼科定点	全県	報告数	-	-	-	2	4	2	-	-	-
		定点当たり	-	-	-	0.14	0.29	0.14	-	-	-

基幹定点(週報)		項目	45-49	50-54	55-59	60-64	65-69	70歳以上
細菌性髄膜炎	全国	報告数	2	-	1	-	2	2
		定点当たり	0.00	-	0.00	-	0.00	0.00
	全県	報告数	-	-	1	-	-	-
無菌性髄膜炎	全国	報告数	-	2	1	-	-	3
		定点当たり	-	0.00	0.00	-	-	0.01
	全県	報告数	-	-	-	-	-	-
マイコプラズマ肺炎	全国	報告数	2	2	1	1	1	9
		定点当たり	0.00	0.00	0.00	0.00	0.00	0.02
	全県	報告数	-	-	-	-	-	1
クラミジア肺炎(オウム病を除く)	全国	報告数	1	-	-	1	-	2
		定点当たり	0.00	-	-	0.00	-	0.00
	全県	報告数	-	-	-	-	-	-
感染性胃腸炎(ロタウイルス)	全国	報告数	-	-	-	-	-	-
		定点当たり	-	-	-	-	-	-
	全県	報告数	-	-	-	-	-	-
眼科定点	全県	報告数	-	-	-	-	-	-
		定点当たり	-	-	-	-	-	-

表3 5週前～今週の推移 (その1)
(全県及び横浜市・川崎市・相模原市を除く県域)

2015年35週(08月24日～08月30日)

疾病名	項目		5週前	4週前	3週前	2週前	1週前	今週
			30週	31週	32週	33週	34週	35週
			(07月20日 ～07月26 日)	(07月27日 ～08月02 日)	(08月03日 ～08月09 日)	(08月10日 ～08月16 日)	(08月17日 ～08月23 日)	(08月24日 ～08月30 日)
インフルエンザ (高病原性鳥インフル ガを除く)	全県	報告数	3	3	4	6	4	1
		定点当たり	0.01	0.01	0.01	0.02	0.01	-
	県域	報告数	-	-	1	4	4	-
		定点当たり	-	-	0.01	0.04	0.04	-
RSウイルス 感染症	全県	報告数	26	16	28	18	26	50
		定点当たり	0.13	0.08	0.14	0.11	0.14	0.25
	県域	報告数	6	7	10	6	4	14
		定点当たり	0.09	0.10	0.14	0.11	0.06	0.21
咽頭結膜熱	全県	報告数	120	118	98	61	68	68
		定点当たり	0.59	0.58	0.50	0.39	0.36	0.34
	県域	報告数	46	36	32	24	33	31
		定点当たり	0.66	0.53	0.45	0.43	0.49	0.47
A群溶血性レ ンサ球菌咽頭 炎	全県	報告数	280	261	211	107	160	178
		定点当たり	1.38	1.29	1.07	0.68	0.85	0.89
	県域	報告数	63	66	60	24	47	40
		定点当たり	0.90	0.97	0.85	0.43	0.70	0.61
感染性胃腸炎	全県	報告数	685	672	652	436	489	544
		定点当たり	3.37	3.33	3.31	2.78	2.60	2.73
	県域	報告数	224	174	186	167	157	142
		定点当たり	3.20	2.56	2.62	2.98	2.34	2.15
水痘	全県	報告数	120	74	83	36	61	49
		定点当たり	0.59	0.37	0.42	0.23	0.32	0.25
	県域	報告数	39	16	46	16	16	19
		定点当たり	0.56	0.24	0.65	0.29	0.24	0.29
手足口病	全県	報告数	2,699	2,676	2,074	1,286	1,171	1,273
		定点当たり	13.30	13.25	10.53	8.19	6.23	6.40
	県域	報告数	870	866	798	466	398	406
		定点当たり	12.43	12.74	11.24	8.32	5.94	6.15
伝染性紅斑	全県	報告数	140	105	70	68	54	56
		定点当たり	0.69	0.52	0.36	0.43	0.29	0.28
	県域	報告数	83	61	33	43	27	26
		定点当たり	1.19	0.90	0.46	0.77	0.40	0.39
突発性発しん	全県	報告数	113	120	102	76	101	138
		定点当たり	0.56	0.59	0.52	0.48	0.54	0.69
	県域	報告数	34	49	46	26	39	40
		定点当たり	0.49	0.72	0.65	0.46	0.58	0.61

表3 5週前～今週の推移 (その2)
(全県及び横浜市・川崎市・相模原市を除く県域)

2015年35週(08月24日～08月30日)

疾病名	項目		5週前	4週前	3週前	2週前	1週前	今週
			30週	31週	32週	33週	34週	35週
			(07月20日 ～07月26 日)	(07月27日 ～08月02 日)	(08月03日 ～08月09 日)	(08月10日 ～08月16 日)	(08月17日 ～08月23 日)	(08月24日 ～08月30 日)
百日咳	全県	報告数	1	2	8	-	-	1
		定点当たり	-	0.01	0.04	-	-	0.01
	県域	報告数	-	1	5	-	-	1
		定点当たり	-	0.01	0.07	-	-	0.02
ヘルパンギーナ	全県	報告数	640	578	503	308	259	258
		定点当たり	3.15	2.86	2.55	1.96	1.38	1.30
	県域	報告数	165	162	159	97	67	84
		定点当たり	2.36	2.38	2.24	1.73	1.00	1.27
流行性耳下腺炎	全県	報告数	85	86	64	38	72	67
		定点当たり	0.42	0.43	0.32	0.24	0.38	0.34
	県域	報告数	33	37	27	17	34	25
		定点当たり	0.47	0.54	0.38	0.30	0.51	0.38
急性出血性結膜炎	全県	報告数	-	-	2	-	2	3
		定点当たり	-	-	0.05	-	0.04	0.07
	県域	報告数	-	-	-	-	-	-
		定点当たり	-	-	-	-	-	-
流行性角結膜炎	全県	報告数	51	57	61	37	49	54
		定点当たり	1.16	1.27	1.53	0.97	1.09	1.17
	県域	報告数	22	22	18	17	17	12
		定点当たり	1.38	1.38	1.13	1.13	1.06	0.86
細菌性髄膜炎	全県	報告数	-	-	-	2	-	1
		定点当たり	-	-	-	0.20	-	0.10
	県域	報告数	-	-	-	-	-	-
		定点当たり	-	-	-	-	-	-
無菌性髄膜炎	全県	報告数	1	2	1	2	-	2
		定点当たり	0.10	0.20	0.11	0.20	-	0.20
	県域	報告数	1	-	-	1	-	1
		定点当たり	0.25	-	-	0.25	-	0.25
マイコプラズマ肺炎	全県	報告数	1	3	5	8	8	6
		定点当たり	0.10	0.30	0.56	0.80	0.73	0.60
	県域	報告数	1	-	-	3	3	-
		定点当たり	0.25	-	-	0.75	0.75	-
クラミジア肺炎 (オウム病を除く)	全県	報告数	-	-	-	1	-	-
		定点当たり	-	-	-	0.10	-	-
	県域	報告数	-	-	-	1	-	-
		定点当たり	-	-	-	0.25	-	-
感染性胃腸炎 (ロタウイルス)	全県	報告数	-	-	-	-	-	-
		定点当たり	-	-	-	-	-	-
	県域	報告数	-	-	-	-	-	-
		定点当たり	-	-	-	-	-	-