



神奈川県感染症発生情報（33週報）

（8月10日～8月16日）

<http://www.eiken.pref.kanagawa.jp/>



今週の注目感染症

～腸管出血性大腸菌感染症～ 腸管出血性大腸菌感染症は、汚染された食品や感染者の便を介して感染します。第33週は神奈川県で7例の報告がありました。食事の前・トイレの後など石けんと流水での手洗いを心がけ、調理器具の消毒・殺菌、生肉又は加熱不十分な肉を食べることは避けましょう。

～手足口病～ 手足口病は手・足・口などにできる水疱が特徴的な感染症で、乳幼児を中心に主に夏に流行します。第33週は神奈川県の定点当たり報告数が8.19（前週10.53）と、減少しましたが、警報レベルの5を超えており、引き続き発生動向に注意してください。こまめな手洗い、くしゃみ・せきエチケットを心がけましょう。

今週の全数把握対象疾患

（当該週の国による集計及び各保健福祉事務所からの報告をもとに期日を決めて集計しているため、集計数が前後することがあります。）

分類	対象疾患	内訳				神奈川県
		県域	横浜市	川崎市	相模原市	
二類	結核	15	13	4	4	36
三類	腸管出血性大腸菌感染症	2	4	1		7
四類	E型肝炎	1				1
	レジオネラ症	1				1
五類	アメーバ赤痢		3			3
	カルバペネム耐性腸内細菌科細菌感染症		1	1		2
	後天性免疫不全症候群	1				1
	ジアルジア症		1			1
	侵襲性肺炎球菌感染症	2	2			4
	梅毒		1	1		2
	風しん		1			1

全数把握対象疾患情報

- ・結核36例：年齢群は10歳代1例、20歳代1例、30歳代4例、40歳代6例、50歳代5例、60歳代7例、70歳代4例、80歳代5例、90歳代3例、病型は肺結核14例、結核性胸膜炎1例、無症状病原体保有者21例
- ・腸管出血性大腸菌感染症7例（有症状者6例、無症状病原体保有者1例）：年齢群は10歳未満1例、10歳代2例、30歳代1例、40歳代2例、60歳代1例、血清型・毒素型はO157 VT1VT2 5例、O26 VT1 2例、推定感染地域は神奈川県2例、都道府県不明5例
- ・E型肝炎1例：年齢群は50歳代、推定感染経路は不明、推定感染地域は都道府県不明
- ・レジオネラ症1例：年齢群は70歳代、病型は肺炎型、推定感染経路は水系感染、推定感染地域は神奈川県
- ・アメーバ赤痢3例：年齢群は40歳代2例、50歳代1例、病型は腸管アメーバ症3例、推定感染経路は経口感染2例、異性間性的接触1例、推定感染地域は神奈川県1例、都道府県不明2例
- ・カルバペネム耐性腸内細菌科細菌感染症2例：年齢群は30歳代1例、70歳代1例、菌種は*Enterobacter species* 1例、*Enterobacter cloacae* 1例、推定感染経路は医療器具関連感染1例、不明1例、推定感染地域は神奈川県2例
- ・後天性免疫不全症候群1例：年齢群は30歳代、病型はAIDS、推定感染経路は同性間性的接触、推定感染地域は日本国内
- ・ジアルジア症1例：年齢群は40歳代、推定感染経路は異性間性的接触、感染地域は都道府県不明
- ・侵襲性肺炎球菌感染症4例：年齢群は10歳未満2例、80歳代1例、90歳代1例、推定感染地域は神奈川県3例、東京都1例、ワクチン接種歴は接種あり2例、接種なし1例、不明1例
- ・梅毒2例：年齢群は20歳代1例、30歳代1例、病型は早期顕性梅毒 期2例、推定感染経路は性的接触2例、推定感染地域は神奈川県1例、都道府県不明1例
- ・風しん1例：年齢群は40歳代、病型は検査診断例、推定感染地域は都道府県不明、ワクチン接種歴は不明

今週の定点把握対象疾患

- ・手足口病の定点当たり報告数は、厚木保健福祉事務所管内（13.86）、鎌倉保健福祉事務所管内（11.00）、横須賀市（10.78）、小田原保健福祉事務所管内（10.75）、藤沢市（9.29）、川崎市（8.64）、相模原市（8.42）、横浜市（7.90）、平塚保健福祉事務所秦野センター管内（7.33）、鎌倉保健福祉事務所三崎センター管内（6.00）、茅ヶ崎保健福祉事務所管内（5.67）で警報レベル（5）を超えています。

神奈川県感染症情報センター

神奈川県衛生研究所 企画情報部 衛生情報課

TEL:0467-83-4400(代表)

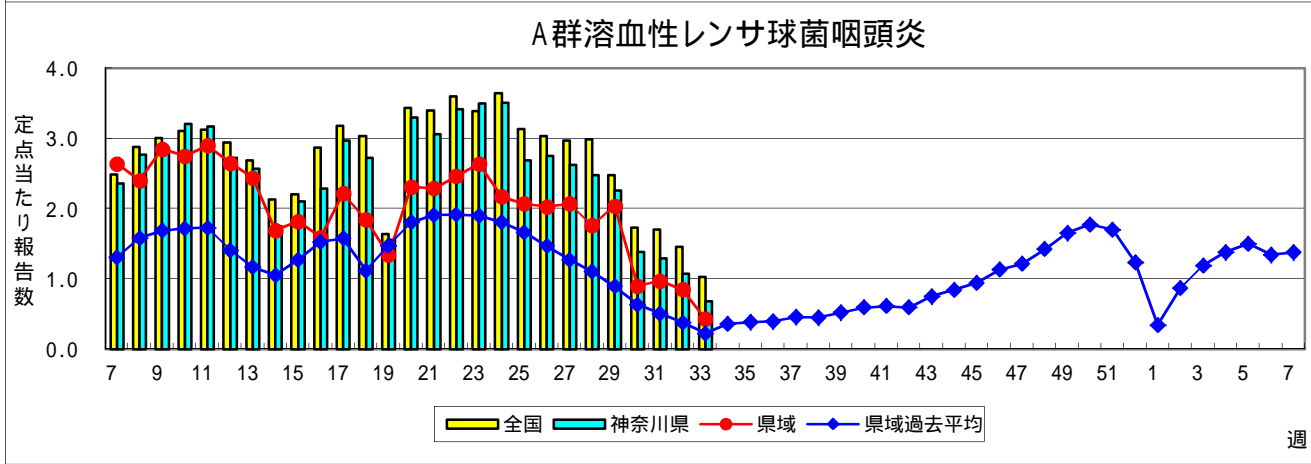
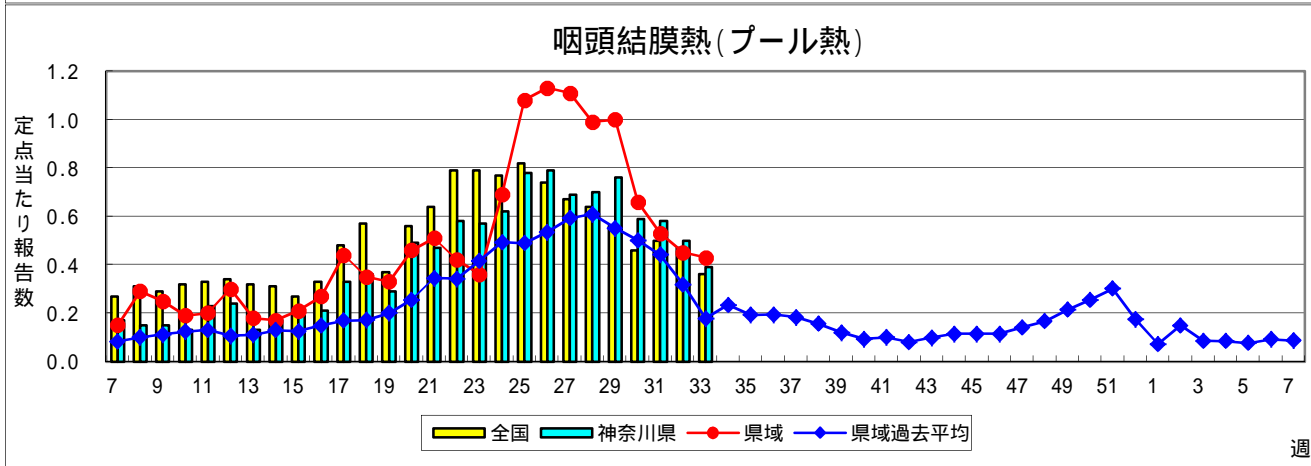
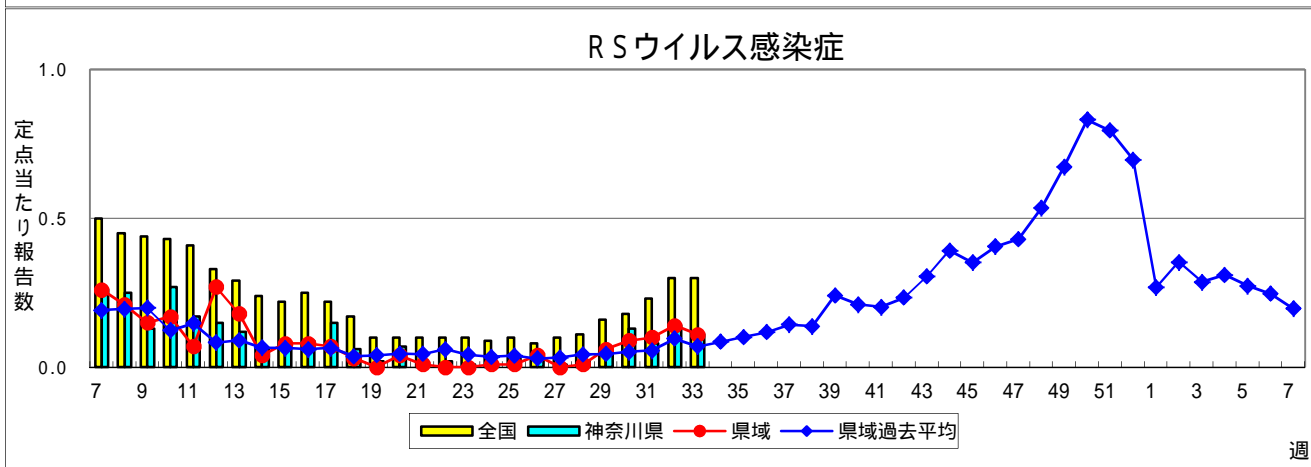
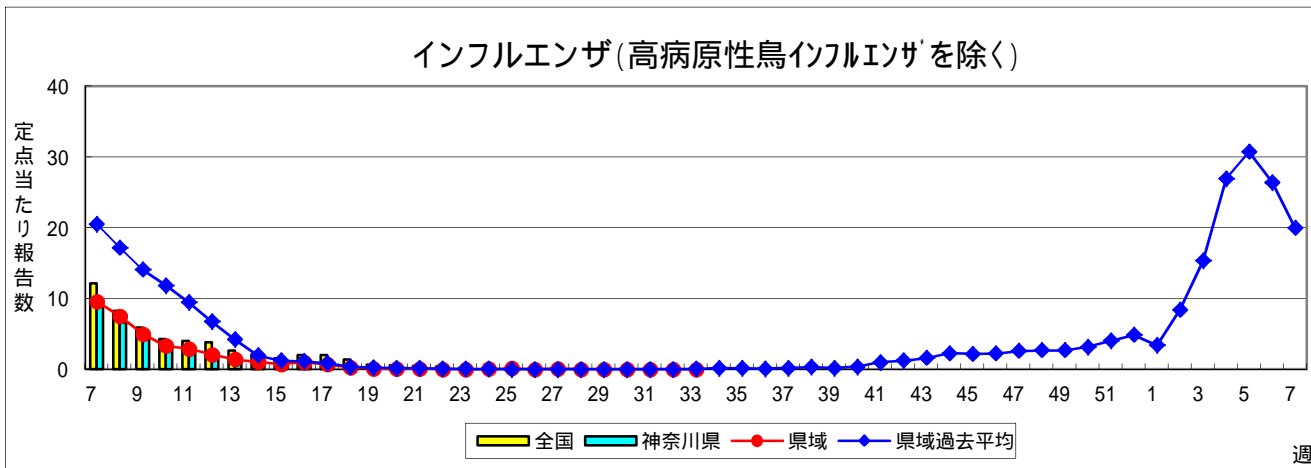
FAX:0467-89-5211(企画情報部)

感染症発生動向調査事業は「感染症の予防及び感染症の患者に対する医療に関する法律」によって行われています。

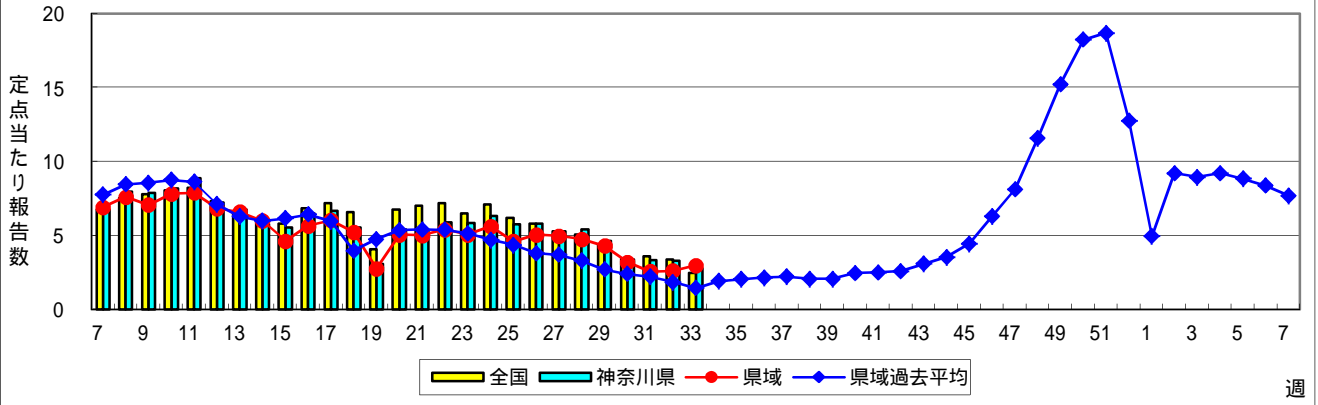
* 県域とは、神奈川県内の市町村のうち横浜市、川崎市、相模原市を除いた地域です。

感染症発生動向調査:週報対象疾患の時系列グラフ

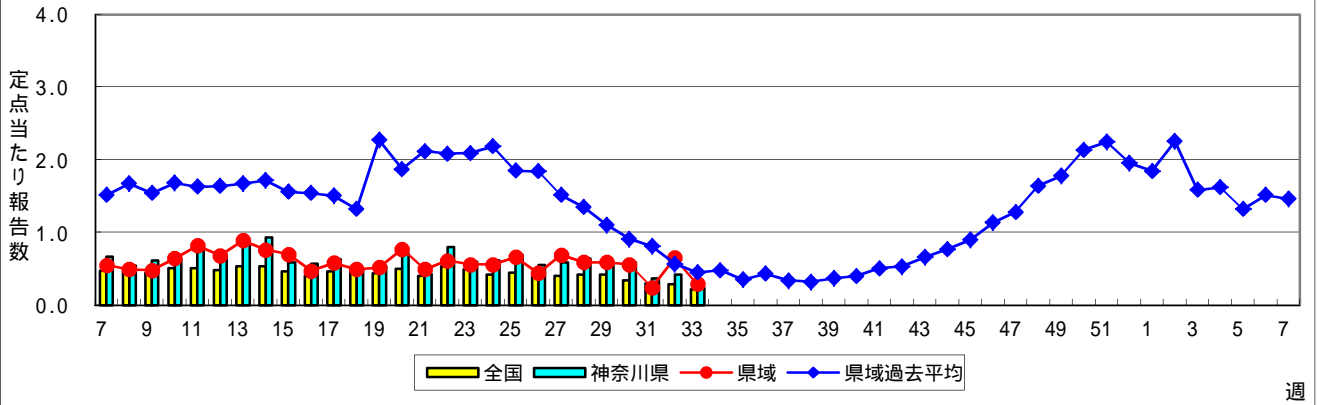
疾患名の括弧書きは、一般名称であり、正式名称ではありません。
 神奈川県&県域(横浜市・川崎市・相模原市を除く)のデータです。



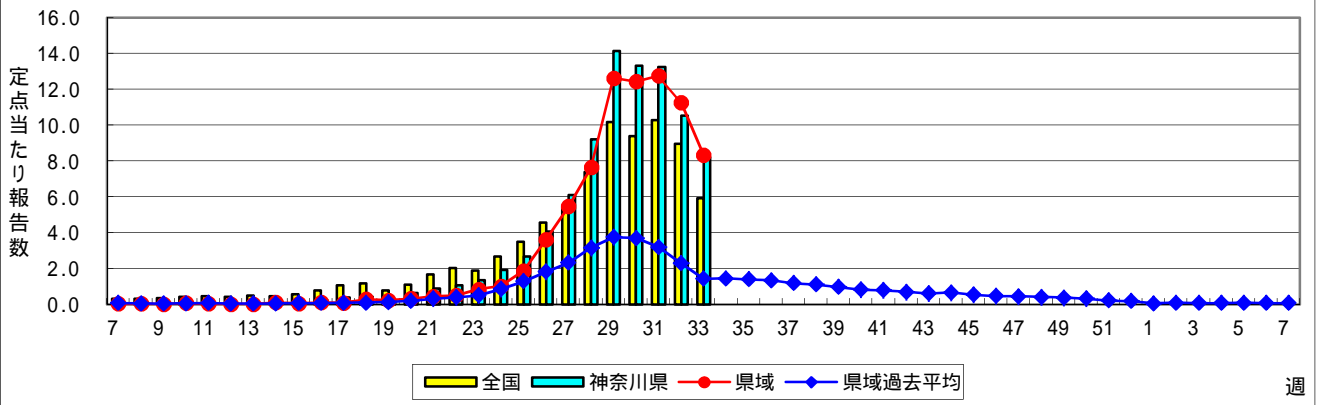
感染性胃腸炎



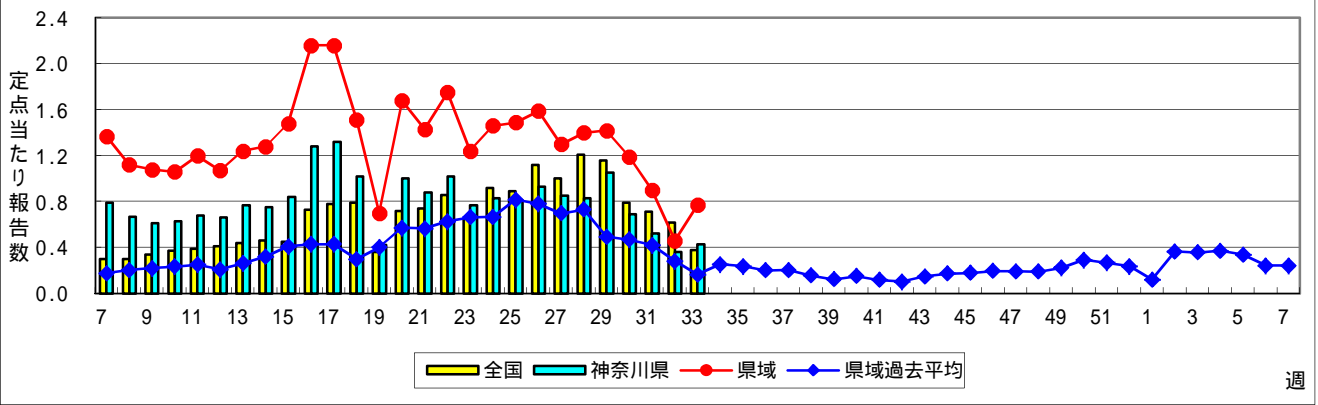
水痘(水ぼうそう)



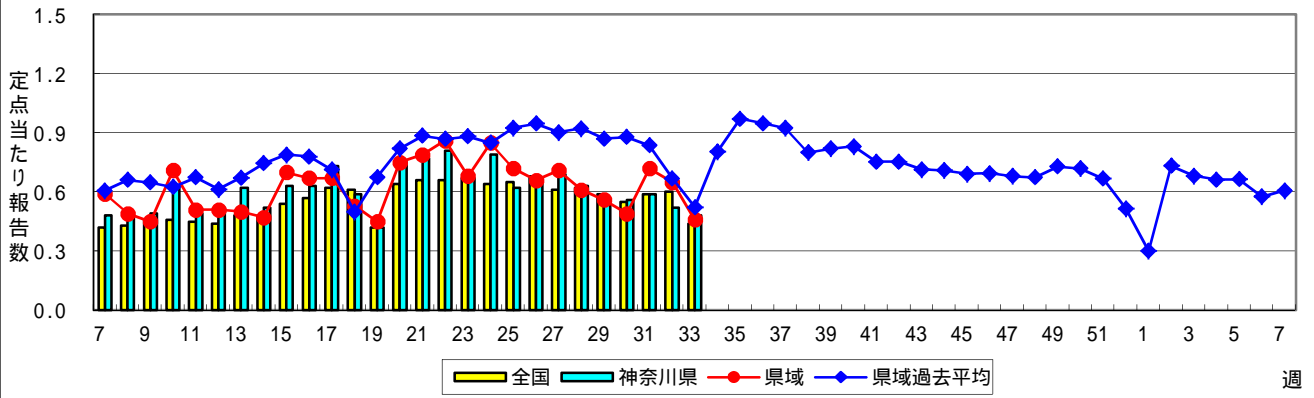
手足口病



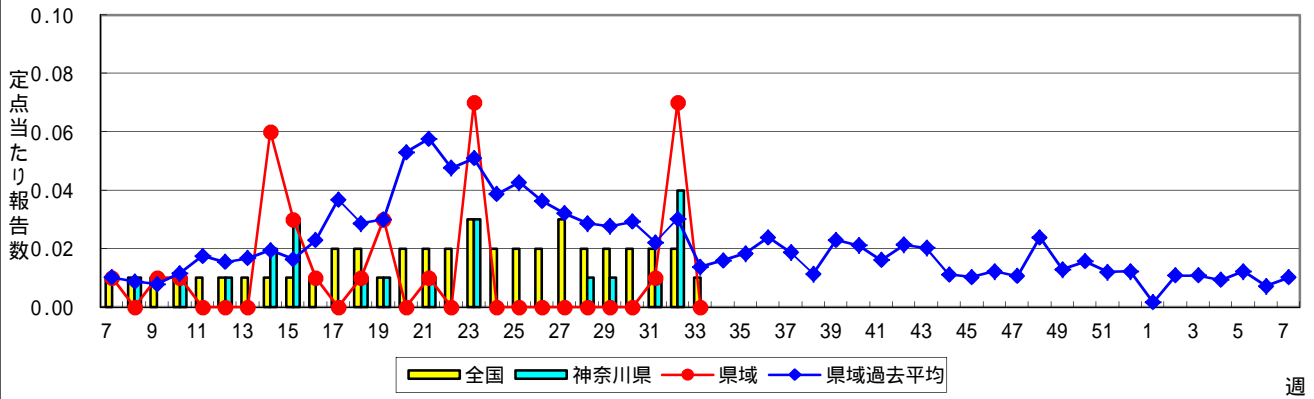
伝染性紅斑(リンゴ病)



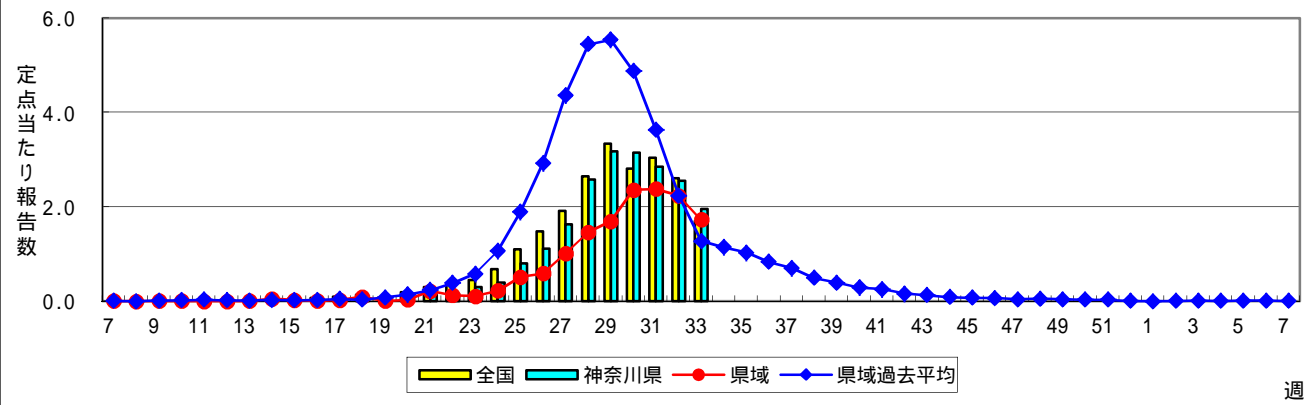
突発性発しん



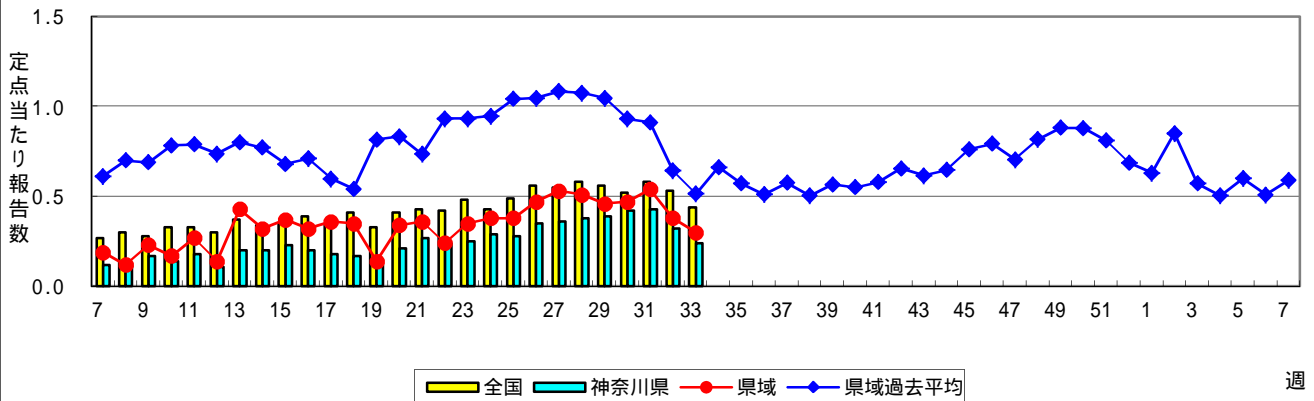
百日咳



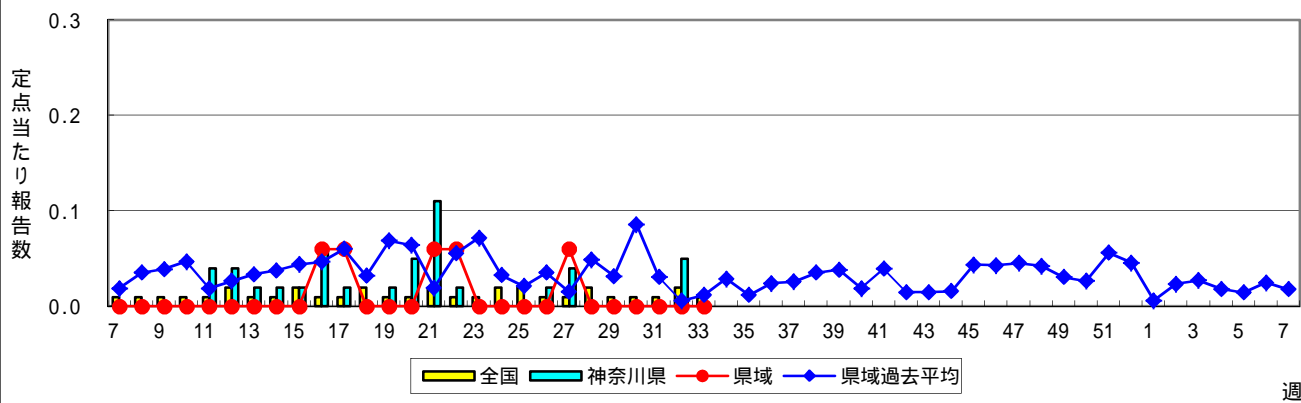
ヘルパンギーナ



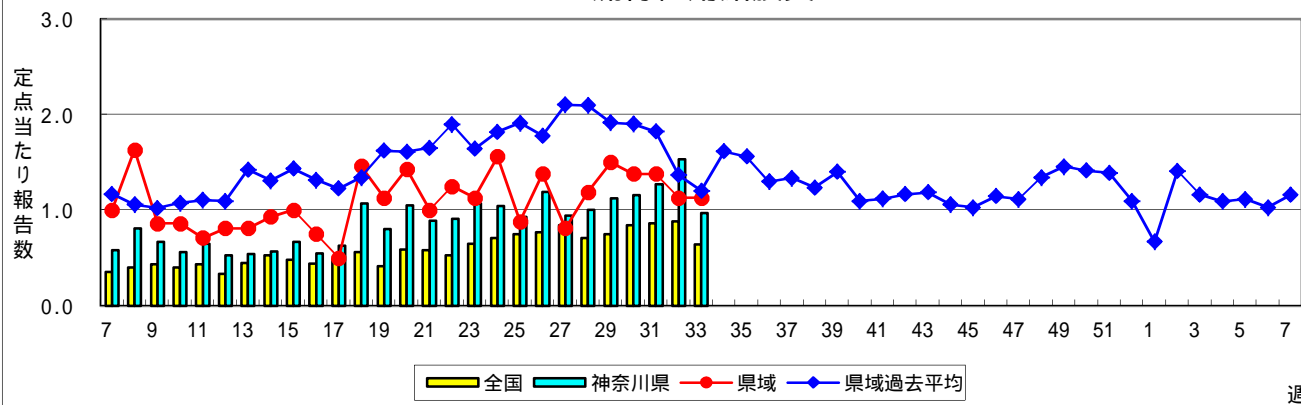
流行性耳下腺炎(おたふくかぜ)



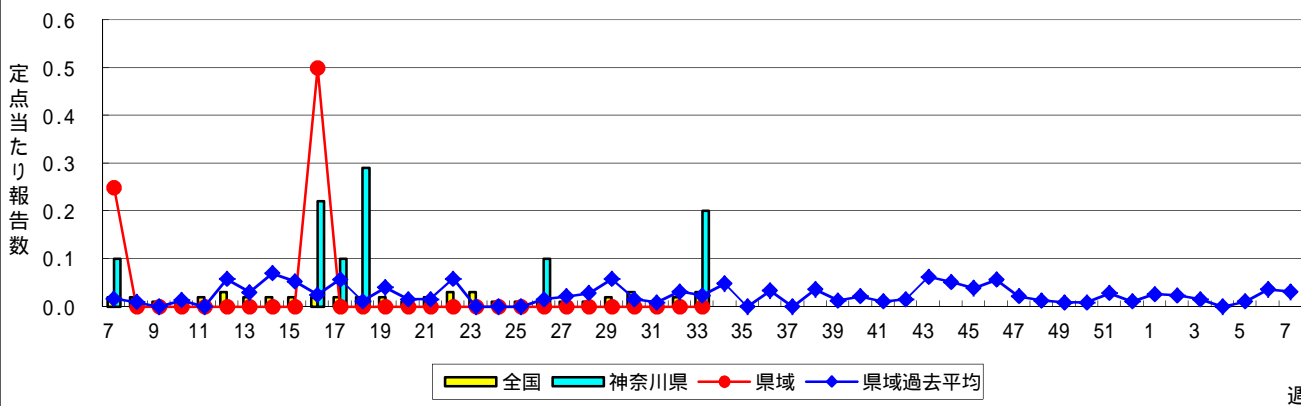
急性出血性結膜炎



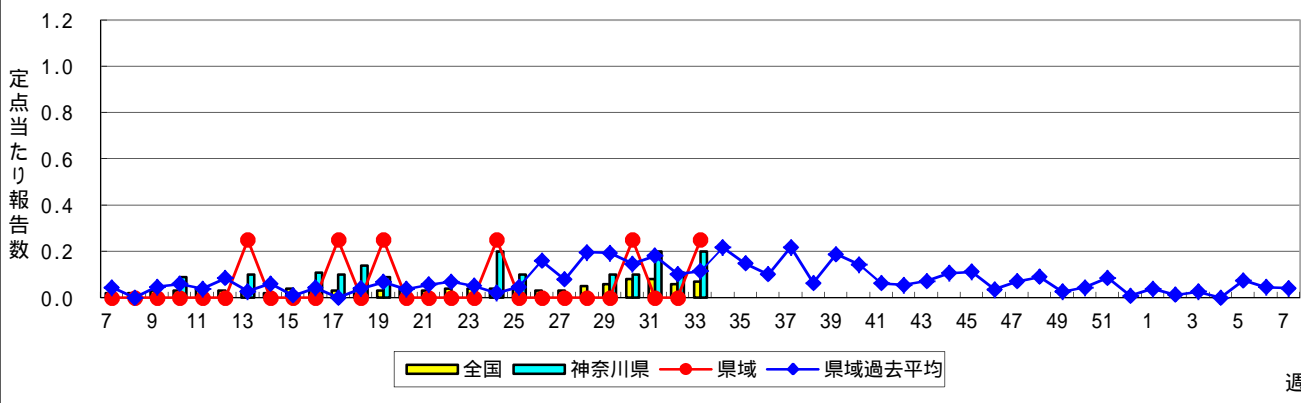
流行性角結膜炎



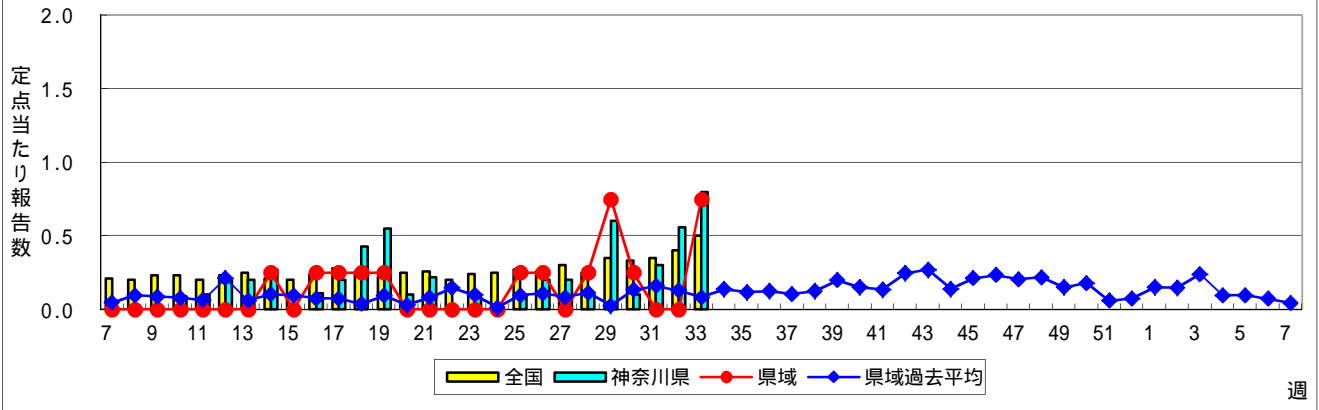
細菌性髄膜炎



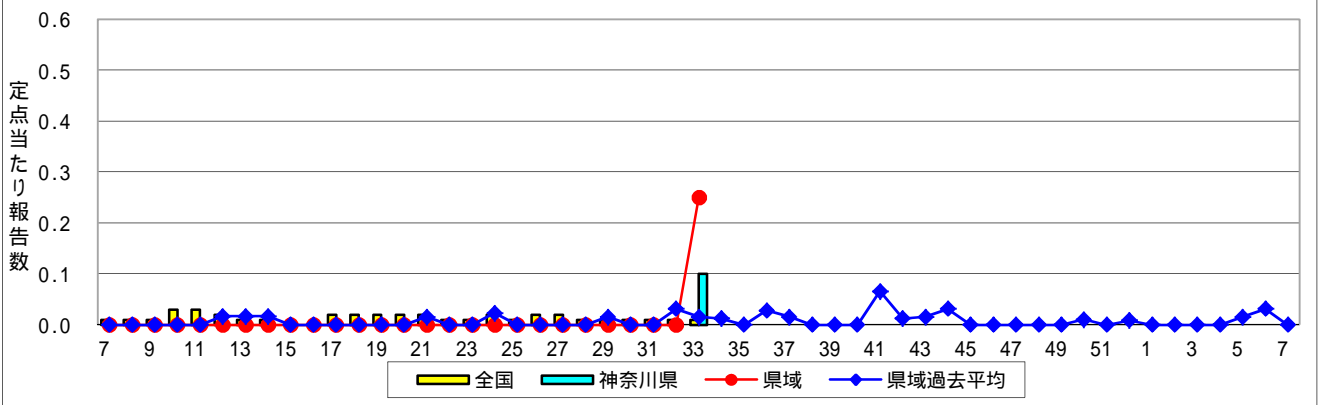
無菌性髄膜炎



マイコプラズマ肺炎



クラミジア肺炎(オウム病を除く)



感染性胃腸炎(ロタウイルス)

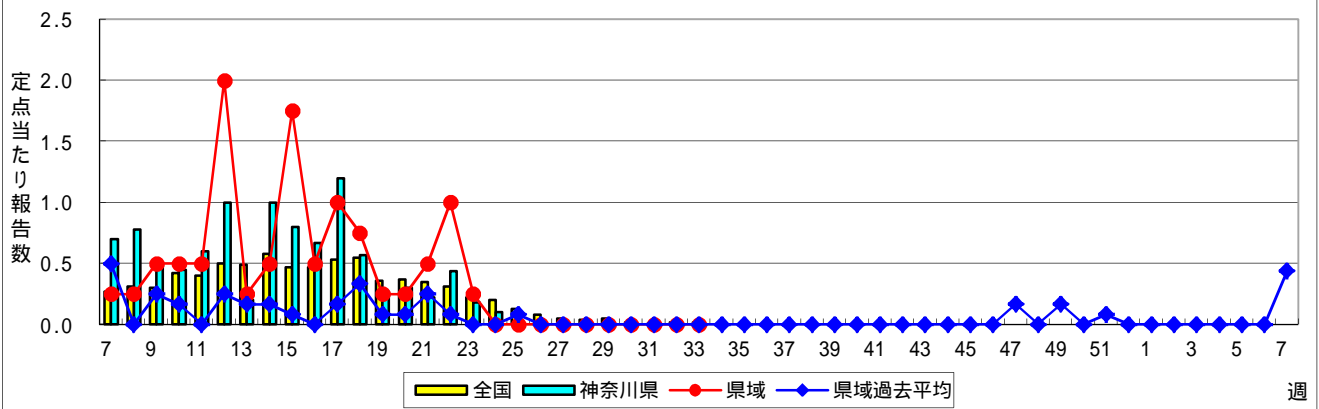


表1 報告数・定点当たり報告数 疾病、政令市・保健所別 (その1)

2015年33週(08月10日~08月16日)

神奈川県	インフルエンザ (高病原性鳥インフルエンザを除く)		RSウイルス感染症		咽頭結膜熱		A群溶血性レンサ球菌咽頭炎		感染性胃腸炎	
	報告数	定点当たり	報告数	定点当たり	報告数	定点当たり	報告数	定点当たり	報告数	定点当たり
全県	6	0.02	18	0.11	61	0.39	107	0.68	436	2.78
横浜市	1	0.01	2	0.03	17	0.25	46	0.69	117	1.75
川崎市	1	0.03	10	0.45	14	0.64	35	1.59	105	4.77
相模原市	-	-	-	-	6	0.50	2	0.17	47	3.92
県域 <small>(横浜市、川崎市、相模原市を除く)</small>	4	0.04	6	0.11	24	0.43	24	0.43	167	2.98
横須賀市	-	-	1	0.11	2	0.22	6	0.67	48	5.33
藤沢市	1	0.08	1	0.14	4	0.57	2	0.29	21	3.00
平塚	-	-	-	-	1	0.17	-	-	5	0.83
平塚 秦野センター	-	-	-	-	-	-	4	0.67	12	2.00
鎌倉	-	-	-	-	4	1.33	1	0.33	19	6.33
鎌倉 三崎センター	-	-	-	-	4	2.00	1	0.50	1	0.50
小田原	-	-	-	-	-	-	1	0.25	4	1.00
小田原 足柄上センター	-	-	-	-	-	-	1	0.33	-	-
厚木	-	-	3	0.43	7	1.00	4	0.57	28	4.00
厚木 大和センター	2	0.29	1	0.33	-	-	2	0.67	21	7.00
茅ヶ崎	1	0.14	-	-	2	0.33	2	0.33	8	1.33

神奈川県	水痘		手足口病		伝染性紅斑		突発性発しん		百日咳	
	報告数	定点当たり	報告数	定点当たり	報告数	定点当たり	報告数	定点当たり	報告数	定点当たり
全県	36	0.23	1,286	8.19	68	0.43	76	0.48	-	-
横浜市	14	0.21	529	7.90	10	0.15	31	0.46	-	-
川崎市	2	0.09	190	8.64	10	0.45	13	0.59	-	-
相模原市	4	0.33	101	8.42	5	0.42	6	0.50	-	-
県域 <small>(横浜市、川崎市、相模原市を除く)</small>	16	0.29	466	8.32	43	0.77	26	0.46	-	-
横須賀市	8	0.89	97	10.78	10	1.11	5	0.56	-	-
藤沢市	2	0.29	65	9.29	3	0.43	5	0.71	-	-
平塚	-	-	24	4.00	8	1.33	2	0.33	-	-
平塚 秦野センター	-	-	44	7.33	3	0.50	2	0.33	-	-
鎌倉	2	0.67	33	11.00	1	0.33	-	-	-	-
鎌倉 三崎センター	1	0.50	12	6.00	-	-	-	-	-	-
小田原	-	-	43	10.75	2	0.50	1	0.25	-	-
小田原 足柄上センター	-	-	6	2.00	-	-	-	-	-	-
厚木	3	0.43	97	13.86	10	1.43	4	0.57	-	-
厚木 大和センター	-	-	11	3.67	2	0.67	-	-	-	-
茅ヶ崎	-	-	34	5.67	4	0.67	7	1.17	-	-

神奈川県	ヘルパンギーナ		流行性耳下腺炎		急性出血性結膜炎		流行性角結膜炎		細菌性髄膜炎	
	報告数	定点当たり	報告数	定点当たり	報告数	定点当たり	報告数	定点当たり	報告数	定点当たり
全県	308	1.96	38	0.24	-	-	37	0.97	2	0.20
横浜市	119	1.78	16	0.24	-	-	17	1.13	-	-
川崎市	77	3.50	5	0.23	-	-	3	0.50	2	1.00
相模原市	15	1.25	-	-	-	-	-	-	-	-
県域 <small>(横浜市、川崎市、相模原市を除く)</small>	97	1.73	17	0.30	-	-	17	1.13	-	-
横須賀市	12	1.33	5	0.56	-	-	1	0.50	-	-
藤沢市	27	3.86	2	0.29	-	-	1	0.50	-	-
平塚	7	1.17	-	-	-	-	-	-	-	-
平塚 秦野センター	8	1.33	1	0.17	-	-	-	-
鎌倉	7	2.33	3	1.00	-	-	-	-
鎌倉 三崎センター	1	0.50	-	-
小田原	3	0.75	2	0.50	-	-	-	-
小田原 足柄上センター	-	-	-	-
厚木	24	3.43	4	0.57	-	-	13	4.33	-	-
厚木 大和センター	1	0.33	-	-	-	-	1	0.50
茅ヶ崎	7	1.17	-	-	-	-	1	1.00

表2 報告数・定点当たり報告数、疾病・年齢階級別
(全県及び横浜市・川崎市・相模原市を除く県域) (その1)

2015年33週(08月10日~08月16日)

*表2は、各保健福祉事務所からの最新の報告をもとに作成しているため、国の還元データである表1および表3の数値と一致しないことがあります。

インフルエンザ定点		項目	合計	~5か月	~11か月	1歳	2	3	4	5	6	7	8
インフルエンザ (高病原性鳥インフルエンザを除く)	全国	報告数	231	1	1	4	6	10	10	6	4	10	8
		定点当たり	0.05	0.00	0.00	0.00	0.00	0.00	0.00	0.00	0.00	0.00	0.00
	全県	報告数	6	-	1	-	-	-	-	-	-	-	-
		定点当たり	0.02	-	0.00	-	-	-	-	-	-	-	-
	県域	報告数	4	-	-	-	-	-	-	-	-	-	-
		定点当たり	0.04	-	-	-	-	-	-	-	-	-	-

小児科定点		項目	合計	~5か月	~11か月	1歳	2	3	4	5	6	7	8
RSウイルス 感染症	全国	報告数	906	127	237	367	120	31	13	5	1	-	1
		定点当たり	0.30	0.04	0.08	0.12	0.04	0.01	0.00	0.00	0.00	-	0.00
	全県	報告数	18	8	4	3	3	-	-	-	-	-	-
		定点当たり	0.11	0.05	0.03	0.02	0.02	-	-	-	-	-	-
	県域	報告数	6	3	-	2	1	-	-	-	-	-	-
		定点当たり	0.11	0.05	-	0.04	0.02	-	-	-	-	-	-
咽頭結膜熱	全国	報告数	1,085	3	64	191	172	145	160	124	74	44	35
		定点当たり	0.36	0.00	0.02	0.06	0.06	0.05	0.05	0.04	0.02	0.01	0.01
	全県	報告数	61	-	2	8	15	4	10	7	5	1	4
		定点当たり	0.39	-	0.01	0.05	0.10	0.03	0.06	0.04	0.03	0.01	0.03
	県域	報告数	24	-	-	4	7	1	3	4	3	-	1
		定点当たり	0.43	-	-	0.07	0.13	0.02	0.05	0.07	0.05	-	0.02
A群溶血性レンサ球菌咽頭炎	全国	報告数	3,108	6	23	207	286	351	421	447	308	237	189
		定点当たり	1.03	0.00	0.01	0.07	0.09	0.12	0.14	0.15	0.10	0.08	0.06
	全県	報告数	107	-	1	10	3	9	18	13	9	10	8
		定点当たり	0.68	-	0.01	0.06	0.02	0.06	0.11	0.08	0.06	0.06	0.05
	県域	報告数	24	-	-	2	-	2	4	3	1	4	1
		定点当たり	0.43	-	-	0.04	-	0.04	0.07	0.05	0.02	0.07	0.02
感染性胃腸炎	全国	報告数	7,446	89	683	1,205	888	720	647	554	431	344	271
		定点当たり	2.47	0.03	0.23	0.40	0.29	0.24	0.21	0.18	0.14	0.11	0.09
	全県	報告数	436	3	38	81	60	47	28	35	25	13	18
		定点当たり	2.78	0.02	0.24	0.52	0.38	0.30	0.18	0.22	0.16	0.08	0.11
	県域	報告数	167	2	12	22	23	15	11	15	10	5	10
		定点当たり	2.98	0.04	0.21	0.39	0.41	0.27	0.20	0.27	0.18	0.09	0.18
水痘	全国	報告数	673	13	43	109	61	80	97	85	57	53	23
		定点当たり	0.22	0.00	0.01	0.04	0.02	0.03	0.03	0.03	0.02	0.02	0.01
	全県	報告数	36	1	-	3	1	5	3	8	1	4	3
		定点当たり	0.23	0.01	-	0.02	0.01	0.03	0.02	0.05	0.01	0.03	0.02
	県域	報告数	16	-	-	2	-	5	2	3	-	-	2
		定点当たり	0.29	-	-	0.04	-	0.09	0.04	0.05	-	-	0.04

インフルエンザ定点		項目	9	10-14	15-19	20-29	30-39	40-49	50-59	60-69	70-79	80歳以上
インフルエンザ (高病原性鳥インフルエンザを除く)	全国	報告数	4	21	15	18	31	20	19	16	14	13
		定点当たり	0.00	0.00	0.00	0.00	0.01	0.00	0.00	0.00	0.00	0.00
	全県	報告数	-	-	-	1	1	-	3	-	-	-
		定点当たり	-	-	-	0.00	0.00	-	0.01	-	-	-
	県域	報告数	-	-	-	1	-	-	3	-	-	-
		定点当たり	-	-	-	0.01	-	-	0.03	-	-	-

小児科定点		項目	9	10-14	15-19	20歳以上
RSウイルス 感染症	全国	報告数	-	3	-	1
		定点当たり	-	0.00	-	0.00
	全県	報告数	-	-	-	-
		定点当たり	-	-	-	-
	県域	報告数	-	-	-	-
		定点当たり	-	-	-	-
咽頭結膜熱	全国	報告数	19	30	3	21
		定点当たり	0.01	0.01	0.00	0.01
	全県	報告数	2	-	1	2
		定点当たり	0.01	-	0.01	0.01
	県域	報告数	1	-	-	-
		定点当たり	0.02	-	-	-
A群溶血性レンサ球菌咽頭炎	全国	報告数	127	276	26	204
		定点当たり	0.04	0.09	0.01	0.07
	全県	報告数	4	9	1	12
		定点当たり	0.03	0.06	0.01	0.08
	県域	報告数	-	4	-	3
		定点当たり	-	0.07	-	0.05
感染性胃腸炎	全国	報告数	208	585	126	695
		定点当たり	0.07	0.19	0.04	0.23
	全県	報告数	11	30	2	45
		定点当たり	0.07	0.19	0.01	0.29
	県域	報告数	5	15	1	21
		定点当たり	0.09	0.27	0.02	0.38
水痘	全国	報告数	20	22	2	8
		定点当たり	0.01	0.01	0.00	0.00
	全県	報告数	3	4	-	-
		定点当たり	0.02	0.03	-	-
	県域	報告数	1	1	-	-
		定点当たり	0.02	0.02	-	-

表2 報告数・定点当たり報告数、疾病・年齢階級別
(全県及び横浜市・川崎市・相模原市を除く県域) (その2)

2015年33週(08月10日~08月16日)

*表2は、各保健福祉事務所からの最新の報告をもとに作成しているため、国の還元データである表1および表3の数値と一致しないことがあります。

小児科定点	項目	合計	~5か月	~11か月	1歳	
手足口病	全国	報告数	17,823	185	1,651	5,725
		定点当たり	5.90	0.06	0.55	1.90
	全県	報告数	1,286	8	106	390
		定点当たり	8.19	0.05	0.68	2.48
	県域	報告数	466	5	28	117
		定点当たり	8.32	0.09	0.50	2.09
伝染性紅斑	全国	報告数	1,143	1	28	58
		定点当たり	0.38	0.00	0.01	0.02
	全県	報告数	68	-	1	3
		定点当たり	0.43	-	0.01	0.02
	県域	報告数	43	-	1	2
		定点当たり	0.77	-	0.02	0.04
突発性発しん	全国	報告数	1,330	29	482	650
		定点当たり	0.44	0.01	0.16	0.22
	全県	報告数	76	2	26	39
		定点当たり	0.48	0.01	0.17	0.25
	県域	報告数	26	2	7	14
		定点当たり	0.46	0.04	0.13	0.25
百日咳	全国	報告数	38	4	2	6
		定点当たり	0.01	0.00	0.00	0.00
	全県	報告数	-	-	-	-
		定点当たり	-	-	-	-
	県域	報告数	-	-	-	-
		定点当たり	-	-	-	-
ヘルパンギーナ	全国	報告数	5,144	48	490	1,384
		定点当たり	1.70	0.02	0.16	0.46
	全県	報告数	308	1	28	84
		定点当たり	1.96	0.01	0.18	0.54
	県域	報告数	97	-	8	25
		定点当たり	1.73	-	0.14	0.45
流行性耳下腺炎	全国	報告数	1,315	-	5	50
		定点当たり	0.44	-	0.00	0.02
	全県	報告数	38	-	-	-
		定点当たり	0.24	-	-	-
	県域	報告数	17	-	-	-
		定点当たり	0.30	-	-	-

小児科定点	項目	2	3	4	5	6	7	8	9	10-14	15-19	20歳以上	
手足口病	全国	報告数	3,656	2,357	1,576	1,056	546	299	187	141	220	31	193
		定点当たり	1.21	0.78	0.52	0.35	0.18	0.10	0.06	0.05	0.07	0.01	0.06
	全県	報告数	276	152	126	71	47	17	23	16	17	3	34
		定点当たり	1.76	0.97	0.80	0.45	0.30	0.11	0.15	0.10	0.11	0.02	0.22
	県域	報告数	93	63	54	37	22	10	11	7	4	1	14
		定点当たり	1.66	1.13	0.96	0.66	0.39	0.18	0.20	0.13	0.07	0.02	0.25
伝染性紅斑	全国	報告数	91	163	192	193	116	100	76	55	55	-	15
		定点当たり	0.03	0.05	0.06	0.06	0.04	0.03	0.03	0.02	0.02	-	0.00
	全県	報告数	8	13	6	12	8	5	3	16	17	3	34
		定点当たり	0.05	0.08	0.04	0.08	0.05	0.03	0.02	0.10	0.11	0.02	0.22
	県域	報告数	5	10	3	6	5	3	2	2	2	-	2
		定点当たり	0.09	0.18	0.05	0.11	0.09	0.05	0.04	0.04	0.04	-	0.04
突発性発しん	全国	報告数	121	27	14	3	2	-	2	-	-	-	-
		定点当たり	0.04	0.01	0.00	0.00	0.00	-	0.00	-	-	-	-
	全県	報告数	7	1	-	1	-	-	-	-	-	-	-
		定点当たり	0.04	0.01	-	0.01	-	-	-	-	-	-	-
	県域	報告数	3	-	-	-	-	-	-	-	-	-	-
		定点当たり	0.05	-	-	-	-	-	-	-	-	-	-
百日咳	全国	報告数	1	4	3	2	2	-	2	1	8	1	2
		定点当たり	0.00	0.00	0.00	0.00	0.00	-	0.00	0.00	0.00	0.00	0.00
	全県	報告数	-	-	-	-	-	-	-	-	-	-	-
		定点当たり	-	-	-	-	-	-	-	-	-	-	-
	県域	報告数	-	-	-	-	-	-	-	-	-	-	-
		定点当たり	-	-	-	-	-	-	-	-	-	-	-
ヘルパンギーナ	全国	報告数	1,076	735	514	343	202	121	60	61	82	6	22
		定点当たり	0.36	0.24	0.17	0.11	0.07	0.04	0.02	0.02	0.03	0.00	0.01
	全県	報告数	70	45	26	15	14	11	5	5	2	-	2
		定点当たり	0.45	0.29	0.17	0.10	0.09	0.07	0.03	0.03	0.01	-	0.01
	県域	報告数	25	11	9	6	5	4	1	1	1	-	1
		定点当たり	0.45	0.20	0.16	0.11	0.09	0.07	0.02	0.02	0.02	-	0.02
流行性耳下腺炎	全国	報告数	112	174	216	225	146	99	80	58	106	10	34
		定点当たり	0.04	0.06	0.07	0.07	0.05	0.03	0.03	0.02	0.04	0.00	0.01
	全県	報告数	5	3	6	6	3	3	4	5	3	-	-
		定点当たり	0.03	0.02	0.04	0.04	0.02	0.02	0.03	0.03	0.02	-	-
	県域	報告数	4	3	1	4	2	-	-	3	-	-	-
		定点当たり	0.07	0.05	0.02	0.07	0.04	-	-	0.05	-	-	-

表2 報告数・定点当たり報告数、疾病・年齢階級別
(全県及び横浜市・川崎市・相模原市を除く県域) (その3)

2015年33週(08月10日~08月16日)

*表2は、各保健福祉事務所からの最新の報告をもとに作成しているため、国の還元データである表1および表3の数値と一致しないことがあります。

眼科定点		項目	合計	~5か月	~11か月	1歳	2	3	4	5	6	7	8
急性出血性結膜炎	全国	報告数	6	-	-	-	-	-	-	1	-	-	-
		定点当たり	0.01	-	-	-	-	-	-	0.00	-	-	-
	全県	報告数	-	-	-	-	-	-	-	-	-	-	-
		定点当たり	-	-	-	-	-	-	-	-	-	-	-
	県域	報告数	-	-	-	-	-	-	-	-	-	-	-
		定点当たり	-	-	-	-	-	-	-	-	-	-	-
流行性角結膜炎	全国	報告数	425	5	3	6	20	14	21	18	10	6	6
		定点当たり	0.64	0.01	0.00	0.01	0.03	0.02	0.03	0.03	0.02	0.01	0.01
	全県	報告数	37	-	-	-	3	-	5	2	-	-	-
		定点当たり	0.97	-	-	-	0.08	-	0.13	0.05	-	-	-
	県域	報告数	17	-	-	-	-	-	3	-	-	-	-
		定点当たり	1.13	-	-	-	-	-	0.20	-	-	-	-

基幹定点(週報)		項目	合計	0歳	1-4	5-9	10-14	15-19	20-24	25-29	30-34	35-39	40-44
細菌性髄膜炎	全国	報告数	12	1	1	1	-	1	-	-	1	1	-
		定点当たり	0.03	0.00	0.00	0.00	-	0.00	-	-	0.00	0.00	-
	全県	報告数	2	-	-	-	-	-	-	-	-	-	-
		定点当たり	0.20	-	-	-	-	-	-	-	-	-	-
	県域	報告数	-	-	-	-	-	-	-	-	-	-	-
		定点当たり	-	-	-	-	-	-	-	-	-	-	-
無菌性髄膜炎	全国	報告数	33	4	3	6	4	1	4	1	2	3	1
		定点当たり	0.07	0.01	0.01	0.01	0.01	0.00	0.01	0.00	0.00	0.01	0.00
	全県	報告数	2	1	-	-	1	-	-	-	-	-	-
		定点当たり	0.20	0.10	-	-	0.10	-	-	-	-	-	-
	県域	報告数	1	-	-	-	1	-	-	-	-	-	-
		定点当たり	0.25	-	-	-	0.25	-	-	-	-	-	-
マイコプラズマ肺炎	全国	報告数	238	4	58	75	50	13	1	2	7	6	8
		定点当たり	0.50	0.01	0.12	0.16	0.11	0.03	0.00	0.00	0.01	0.01	0.02
	全県	報告数	8	-	-	3	3	-	-	-	-	-	1
		定点当たり	0.80	-	-	0.30	0.30	-	-	-	-	-	0.10
	県域	報告数	3	-	-	-	1	-	-	-	-	-	1
		定点当たり	0.75	-	-	-	0.25	-	-	-	-	-	0.25
クラミジア肺炎(オウム病を除く)	全国	報告数	7	-	1	1	-	-	-	-	-	-	1
		定点当たり	0.01	-	0.00	0.00	-	-	-	-	-	-	0.00
	全県	報告数	1	-	-	-	-	-	-	-	-	-	1
		定点当たり	0.10	-	-	-	-	-	-	-	-	-	0.10
	県域	報告数	1	-	-	-	-	-	-	-	-	-	1
		定点当たり	0.25	-	-	-	-	-	-	-	-	-	0.25
感染性胃腸炎(ロタウイルス)	全国	報告数	8	3	2	-	1	-	-	-	-	-	-
		定点当たり	0.02	0.01	0.00	-	0.00	-	-	-	-	-	-
	全県	報告数	-	-	-	-	-	-	-	-	-	-	-
		定点当たり	-	-	-	-	-	-	-	-	-	-	-
	県域	報告数	-	-	-	-	-	-	-	-	-	-	-
		定点当たり	-	-	-	-	-	-	-	-	-	-	-

眼科定点		項目	9	10-14	15-19	20-29	30-39	40-49	50-59	60-69	70歳以上
急性出血性結膜炎	全国	報告数	-	-	-	1	-	1	-	2	1
		定点当たり	-	-	-	0.00	-	0.00	-	0.00	0.00
	全県	報告数	-	-	-	-	-	-	-	-	-
		定点当たり	-	-	-	-	-	-	-	-	-
	県域	報告数	-	-	-	-	-	-	-	-	-
		定点当たり	-	-	-	-	-	-	-	-	-
流行性角結膜炎	全国	報告数	7	14	9	49	96	50	36	35	20
		定点当たり	0.01	0.02	0.01	0.07	0.14	0.08	0.05	0.05	0.03
	全県	報告数	-	-	-	6	7	7	1	5	1
		定点当たり	-	-	-	0.16	0.18	0.18	0.03	0.13	0.03
	県域	報告数	-	-	-	4	2	4	1	2	1
		定点当たり	-	-	-	0.27	0.13	0.27	0.07	0.13	0.07

基幹定点(週報)		項目	45-49	50-54	55-59	60-64	65-69	70歳以上
細菌性髄膜炎	全国	報告数	-	1	-	1	3	1
		定点当たり	-	0.00	-	0.00	0.01	0.00
	全県	報告数	-	-	-	-	1	1
		定点当たり	-	-	-	-	0.10	0.10
	県域	報告数	-	-	-	-	-	-
		定点当たり	-	-	-	-	-	-
無菌性髄膜炎	全国	報告数	1	1	1	-	-	1
		定点当たり	0.00	0.00	0.00	-	-	0.00
	全県	報告数	-	-	-	-	-	-
		定点当たり	-	-	-	-	-	-
	県域	報告数	-	-	-	-	-	-
		定点当たり	-	-	-	-	-	-
マイコプラズマ肺炎	全国	報告数	2	-	1	3	-	8
		定点当たり	0.00	-	0.00	0.01	-	0.02
	全県	報告数	-	-	-	1	-	-
		定点当たり	-	-	-	0.10	-	-
	県域	報告数	-	-	-	1	-	-
		定点当たり	-	-	-	0.25	-	-
クラミジア肺炎(オウム病を除く)	全国	報告数	-	1	-	-	-	3
		定点当たり	-	0.00	-	-	-	0.01
	全県	報告数	-	-	-	-	-	-
		定点当たり	-	-	-	-	-	-
	県域	報告数	-	-	-	-	-	-
		定点当たり	-	-	-	-	-	-
感染性胃腸炎(ロタウイルス)	全国	報告数	-	-	-	-	1	1
		定点当たり	-	-	-	-	0.00	0.00
	全県	報告数	-	-	-	-	-	-
		定点当たり	-	-	-	-	-	-
	県域	報告数	-	-	-	-	-	-
		定点当たり	-	-	-	-	-	-

表3 5週前～今週の推移 (その1)
(全県及び横浜市・川崎市・相模原市を除く県域)

2015年33週(08月10日～08月16日)

疾病名	項目		5週前	4週前	3週前	2週前	1週前	今週
			28週	29週	30週	31週	32週	33週
			(07月06日 ～07月12 日)	(07月13日 ～07月19 日)	(07月20日 ～07月26 日)	(07月27日 ～08月02 日)	(08月03日 ～08月09 日)	(08月10日 ～08月16 日)
インフルエンザ (高病原性鳥インフル ガを除く)	全県	報告数	14	4	3	3	4	6
		定点当たり	0.04	0.01	0.01	0.01	0.01	0.02
	県域	報告数	4	-	-	-	1	4
		定点当たり	0.04	-	-	-	0.01	0.04
RSウイルス 感染症	全県	報告数	5	13	26	16	28	18
		定点当たり	0.02	0.06	0.13	0.08	0.14	0.11
	県域	報告数	1	4	6	7	10	6
		定点当たり	0.01	0.06	0.09	0.10	0.14	0.11
咽頭結膜熱	全県	報告数	145	152	120	118	98	61
		定点当たり	0.70	0.76	0.59	0.58	0.50	0.39
	県域	報告数	69	71	46	36	32	24
		定点当たり	0.99	1.00	0.66	0.53	0.45	0.43
A群溶血性レ ンサ球菌咽頭 炎	全県	報告数	515	454	280	261	211	107
		定点当たり	2.48	2.26	1.38	1.29	1.07	0.68
	県域	報告数	123	145	63	66	60	24
		定点当たり	1.76	2.04	0.90	0.97	0.85	0.43
感染性胃腸炎	全県	報告数	1,123	932	685	672	652	436
		定点当たり	5.40	4.64	3.37	3.33	3.31	2.78
	県域	報告数	333	306	224	174	186	167
		定点当たり	4.76	4.31	3.20	2.56	2.62	2.98
水痘	全県	報告数	134	109	120	74	83	36
		定点当たり	0.64	0.54	0.59	0.37	0.42	0.23
	県域	報告数	41	42	39	16	46	16
		定点当たり	0.59	0.59	0.56	0.24	0.65	0.29
手足口病	全県	報告数	1,914	2,844	2,699	2,676	2,074	1,286
		定点当たり	9.20	14.15	13.30	13.25	10.53	8.19
	県域	報告数	535	897	870	866	798	466
		定点当たり	7.64	12.63	12.43	12.74	11.24	8.32
伝染性紅斑	全県	報告数	172	211	140	105	70	68
		定点当たり	0.83	1.05	0.69	0.52	0.36	0.43
	県域	報告数	98	101	83	61	33	43
		定点当たり	1.40	1.42	1.19	0.90	0.46	0.77
突発性発しん	全県	報告数	131	112	113	120	102	76
		定点当たり	0.63	0.56	0.56	0.59	0.52	0.48
	県域	報告数	43	40	34	49	46	26
		定点当たり	0.61	0.56	0.49	0.72	0.65	0.46

表3 5週前～今週の推移 (その2)
(全県及び横浜市・川崎市・相模原市を除く県域)

2015年33週(08月10日～08月16日)

疾病名	項目		5週前	4週前	3週前	2週前	1週前	今週
			28週	29週	30週	31週	32週	33週
			(07月06日 ～07月12 日)	(07月13日 ～07月19 日)	(07月20日 ～07月26 日)	(07月27日 ～08月02 日)	(08月03日 ～08月09 日)	(08月10日 ～08月16 日)
百日咳	全県	報告数	2	2	1	2	8	-
		定点当たり	0.01	0.01	-	0.01	0.04	-
	県域	報告数	-	-	-	1	5	-
		定点当たり	-	-	-	0.01	0.07	-
ヘルパンギーナ	全県	報告数	537	639	640	578	503	308
		定点当たり	2.58	3.18	3.15	2.86	2.55	1.96
	県域	報告数	103	121	165	162	159	97
		定点当たり	1.47	1.70	2.36	2.38	2.24	1.73
流行性耳下腺炎	全県	報告数	80	79	85	86	64	38
		定点当たり	0.38	0.39	0.42	0.43	0.32	0.24
	県域	報告数	36	33	33	37	27	17
		定点当たり	0.51	0.46	0.47	0.54	0.38	0.30
急性出血性結膜炎	全県	報告数	-	-	-	-	2	-
		定点当たり	-	-	-	-	0.05	-
	県域	報告数	-	-	-	-	-	-
		定点当たり	-	-	-	-	-	-
流行性角結膜炎	全県	報告数	47	48	51	57	61	37
		定点当たり	1.00	1.12	1.16	1.27	1.53	0.97
	県域	報告数	19	21	22	22	18	17
		定点当たり	1.19	1.50	1.38	1.38	1.13	1.13
細菌性髄膜炎	全県	報告数	-	-	-	-	-	2
		定点当たり	-	-	-	-	-	0.20
	県域	報告数	-	-	-	-	-	-
		定点当たり	-	-	-	-	-	-
無菌性髄膜炎	全県	報告数	-	1	1	2	1	2
		定点当たり	-	0.10	0.10	0.20	0.11	0.20
	県域	報告数	-	-	1	-	-	1
		定点当たり	-	-	0.25	-	-	0.25
マイコプラズマ肺炎	全県	報告数	1	6	1	3	5	8
		定点当たり	0.10	0.60	0.10	0.30	0.56	0.80
	県域	報告数	1	3	1	-	-	3
		定点当たり	0.25	0.75	0.25	-	-	0.75
クラミジア肺炎 (オウム病を除く)	全県	報告数	-	-	-	-	-	1
		定点当たり	-	-	-	-	-	0.10
	県域	報告数	-	-	-	-	-	1
		定点当たり	-	-	-	-	-	0.25
感染性胃腸炎 (ロタウイルス)	全県	報告数	-	-	-	-	-	-
		定点当たり	-	-	-	-	-	-
	県域	報告数	-	-	-	-	-	-
		定点当たり	-	-	-	-	-	-