



神奈川県感染症発生情報（32週報）

（8月3日～8月9日）

<http://www.eiken.pref.kanagawa.jp/>



今週の注目感染症

～腸管出血性大腸菌感染症～ 腸管出血性大腸菌感染症は、汚染された食品や感染者の便を介して感染します。第32週は神奈川県で3例の報告がありました。食事の前・トイレの後など石けんと流水での手洗いを心がけ、調理器具の消毒・殺菌、生肉又は加熱不十分な肉を食べることは避けましょう。

～レジオネラ症～ レジオネラ症はレジオネラ属菌を含むエアロゾルや塵埃を吸入することにより発症する感染症です。第32週は神奈川県で2件の報告があり、累積報告数81件で全国1位となっています。

～手足口病～ 手足口病は手・足・口などにできる水疱が特徴的な感染症で、乳幼児を中心に主に夏に流行します。第32週は神奈川県の定点当たり報告数が10.53（前週13.25）と、減少しましたが、警報レベルの5を超えており、引き続き発生動向に注意してください。こまめな手洗い、くしゃみ・せきエチケットを心がけましょう。

今週の全数把握対象疾患

（当該週の国による集計及び各保健福祉事務所からの報告をもとに期日を決めて集計しているため、集計数が前後することがあります。）

分類	対象疾患	内訳				神奈川県
		県域	横浜市	川崎市	相模原市	
二類	結核	11	16	3	2	32
三類	細菌性赤痢				1	1
	腸管出血性大腸菌感染症		2	1		3
四類	レジオネラ症	2				2
五類	カルバペネム耐性腸内細菌科細菌感染症	1	2			3
	侵襲性肺炎球菌感染症		1			1
	水痘（入院例）	1				1
	破傷風	1	1			2
	バンコマイシン耐性腸球菌感染症	1				1
	風しん	1				1
	麻疹	1				1

全数把握対象疾患情報

- ・結核32例：年齢群は20歳代2例、30歳代3例、40歳代2例、50歳代3例、60歳代4例、70歳代6例、80歳代9例、90歳代3例、病型は肺結核19例、肺結核及び結核性胸膜炎2例、肺結核及び粟粒結核1例、結核性胸膜炎3例、粟粒結核1例、頸部リンパ節結核1例、皮膚結核1例、無症状病原体保有者4例
- ・細菌性赤痢1例：年齢群は20歳代、菌種は*S. sonnei*、推定感染経路は不明、感染地域はインドネシア
- ・腸管出血性大腸菌感染症3例（有症状者3例うちHUS1例）：年齢群は20歳代2例、80歳代1例、血清型・毒素型はO157 VT1VT2 1例、O157 VT2 1例、血清型・毒素型不明1例、推定感染地域は神奈川県2例、都道府県不明1例
- ・レジオネラ症2例：年齢群は90歳代2例、病型は肺炎型2例、推定感染経路は水系感染2例、推定感染地域は神奈川県2例
- ・カルバペネム耐性腸内細菌科細菌感染症3例：年齢群は80歳代1例、90歳代2例、菌種は*Enterobacter cloacae* 2例、*Serratia* 1例、推定感染経路は医療器具関連感染1例、不明2例、推定感染地域は神奈川県1例、都道府県不明2例
- ・侵襲性肺炎球菌感染症1例：年齢群は90歳代、推定感染地域は都道府県不明、ワクチン接種歴は不明
- ・水痘（入院例）1例：年齢群は10歳未満、病型は臨床診断例、推定感染経路は飛沫・飛沫核感染、推定感染地域は神奈川県、ワクチン接種歴は接種なし
- ・破傷風2例：年齢群は70歳代2例、推定感染経路は不明2例、推定感染地域は神奈川県2例、ワクチン接種歴は接種なし2例
- ・バンコマイシン耐性腸球菌感染症1例：年齢群は60歳代、推定感染経路は不明、推定感染地域は都道府県不明
- ・風しん1例：年齢群は30歳代、病型は検査診断例、推定感染地域は神奈川県、ワクチン接種歴は不明
- ・麻疹1例：年齢群は10歳未満、病型は臨床診断例、推定感染地域は神奈川県、ワクチン接種歴は接種あり

今週の定点把握対象疾患

- ・水痘の定点当たり報告数は、鎌倉保健福祉事務所三崎センター管内（11.00）で警報レベル（7）を超えています。
- ・手足口病の定点当たり報告数は、小田原保健福祉事務所管内（18.17）、横須賀市（16.44）、平塚保健福祉事務所秦野センター管内（14.00）、厚木保健福祉事務所管内（12.00）、藤沢市（11.78）、鎌倉保健福祉事務所管内（11.33）、横浜市（10.52）、相模原市（9.77）、川崎市（9.28）、厚木保健福祉事務所大和センター管内（8.60）、茅ヶ崎保健福祉事務所管内（7.86）、平塚保健福祉事務所管内（6.00）で警報レベル（5）を超えています。

神奈川県感染症情報センター

神奈川県衛生研究所 企画情報部 衛生情報課

TEL:0467-83-4400(代表)

FAX:0467-89-5211(企画情報部)

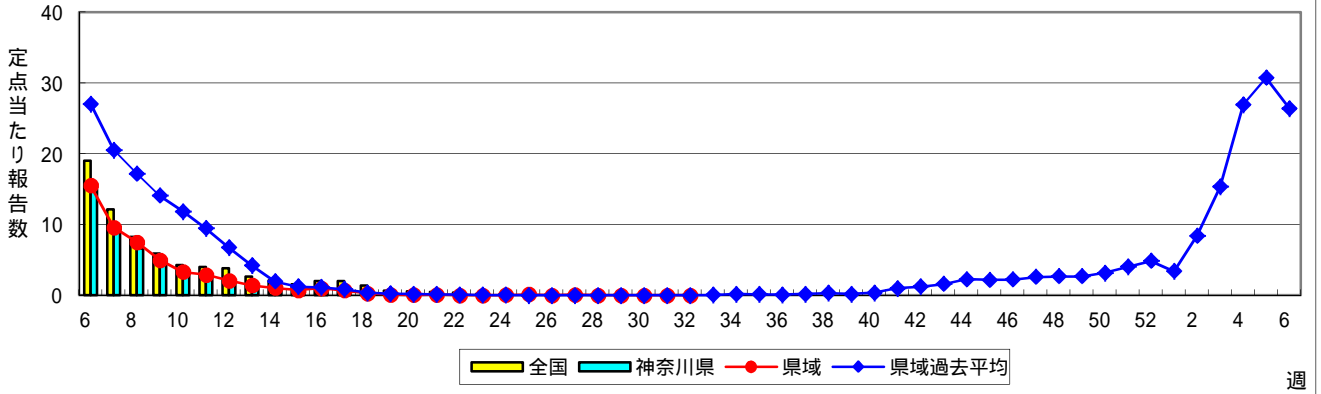
感染症発生動向調査事業は「感染症の予防及び感染症の患者に対する医療に関する法律」によって行われています。

* 県域とは、神奈川県内の市町村のうち横浜市、川崎市、相模原市を除いた地域です。

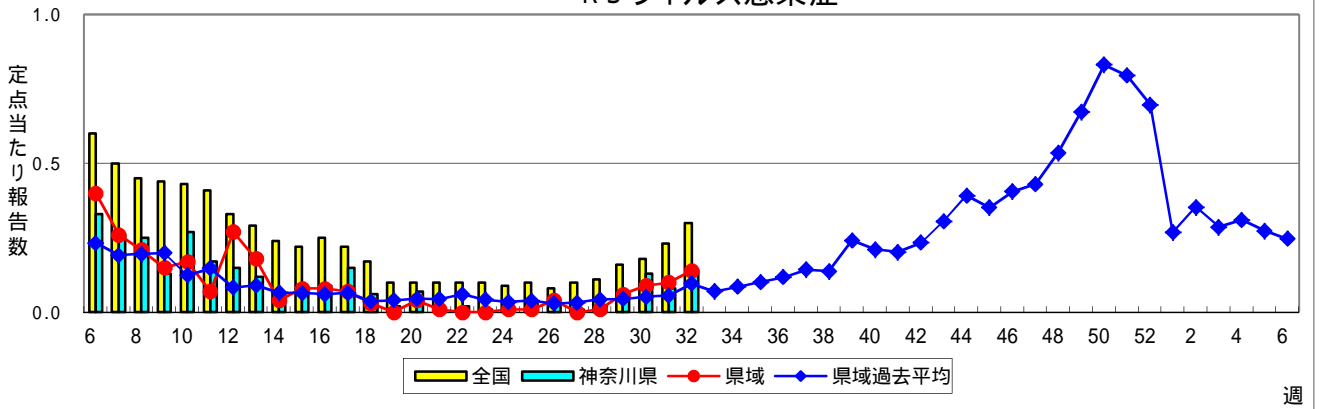
感染症発生動向調査:週報対象疾患の時系列グラフ

疾患名の括弧書きは、一般名称であり、正式名称ではありません。
神奈川県&県域(横浜市・川崎市・相模原市を除く)のデータです。

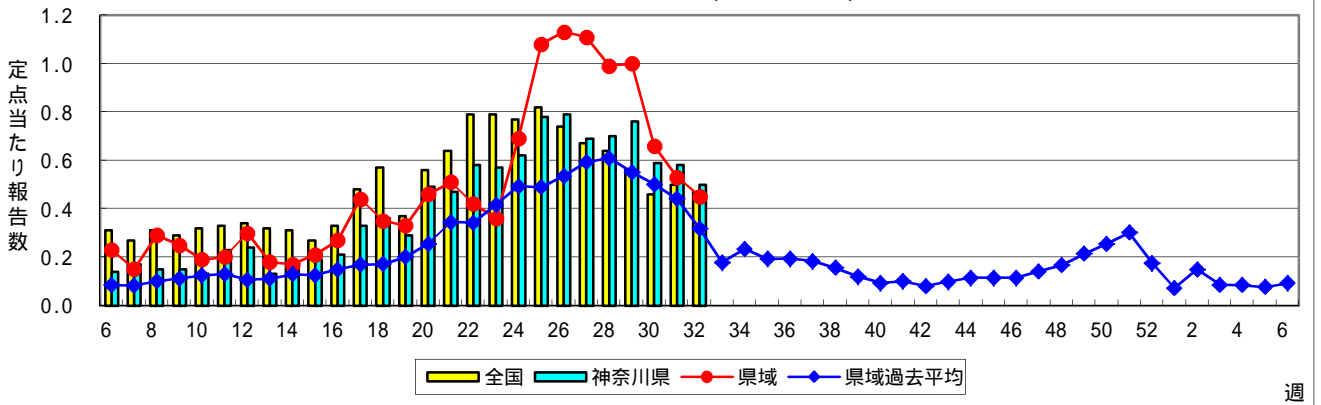
インフルエンザ(高病原性鳥インフルエンザを除く)



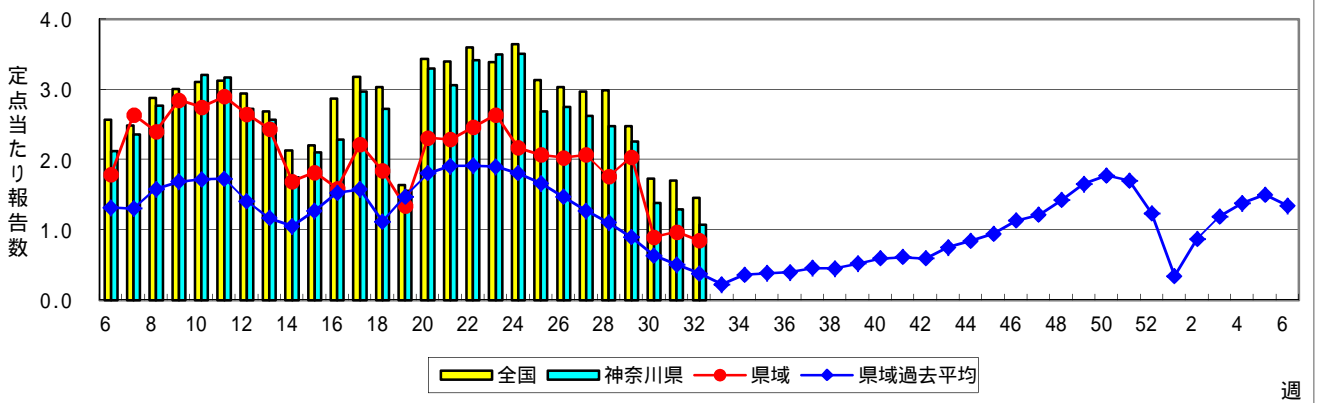
RSウイルス感染症



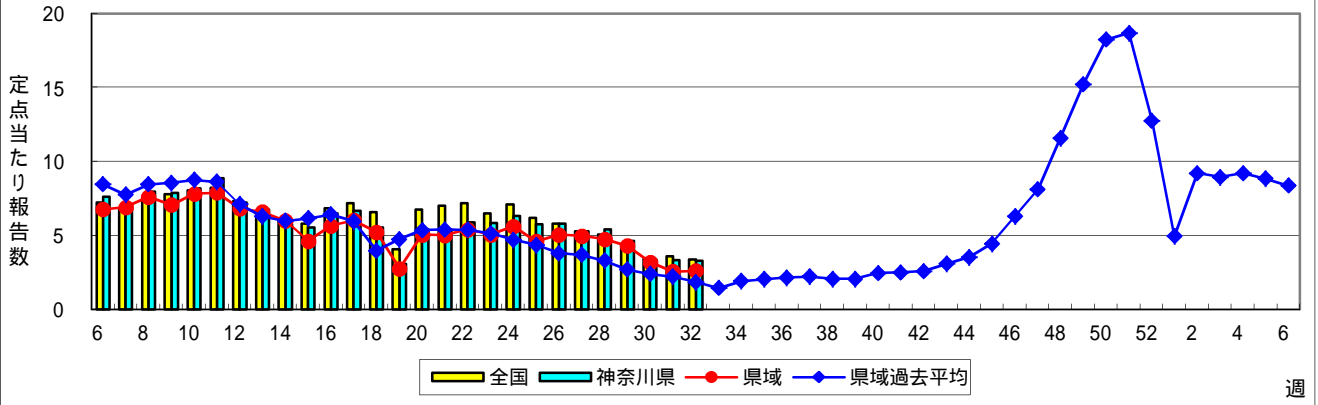
咽頭結膜熱(プール熱)



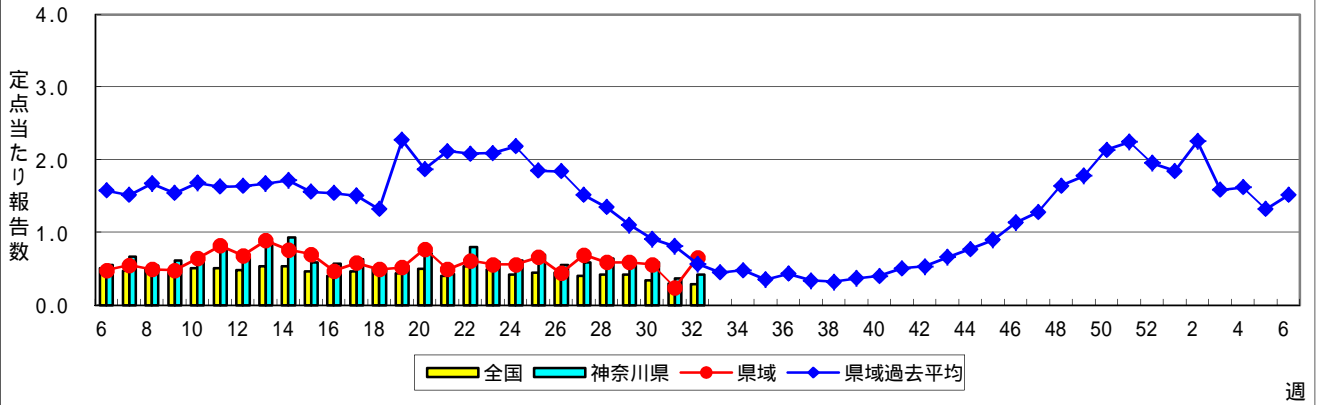
A群溶血性レンサ球菌咽頭炎



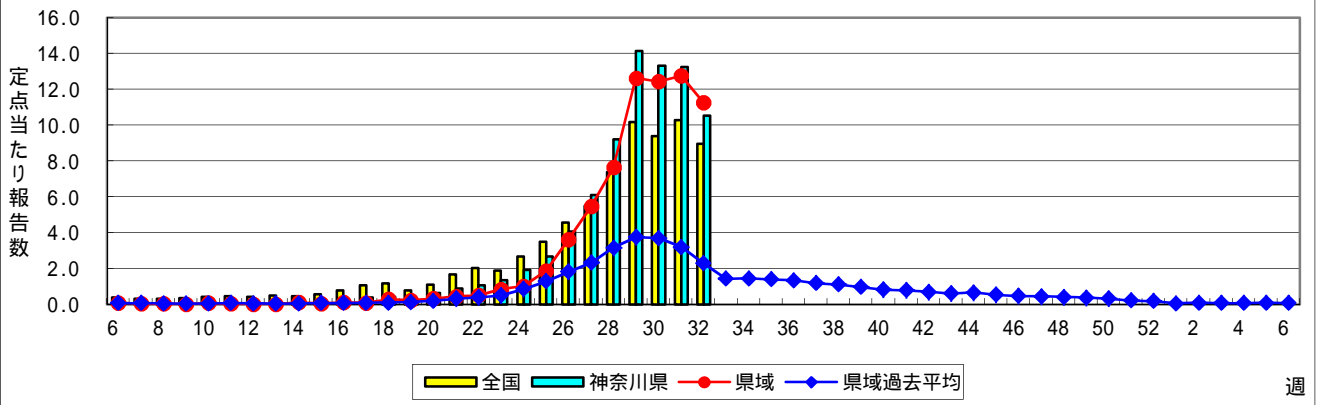
感染性胃腸炎



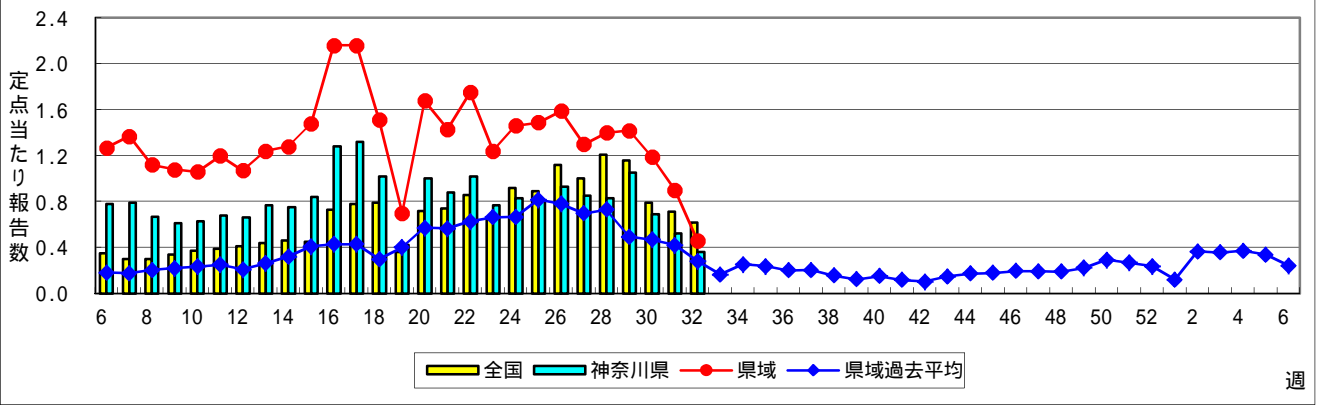
水痘(水ぼうそう)



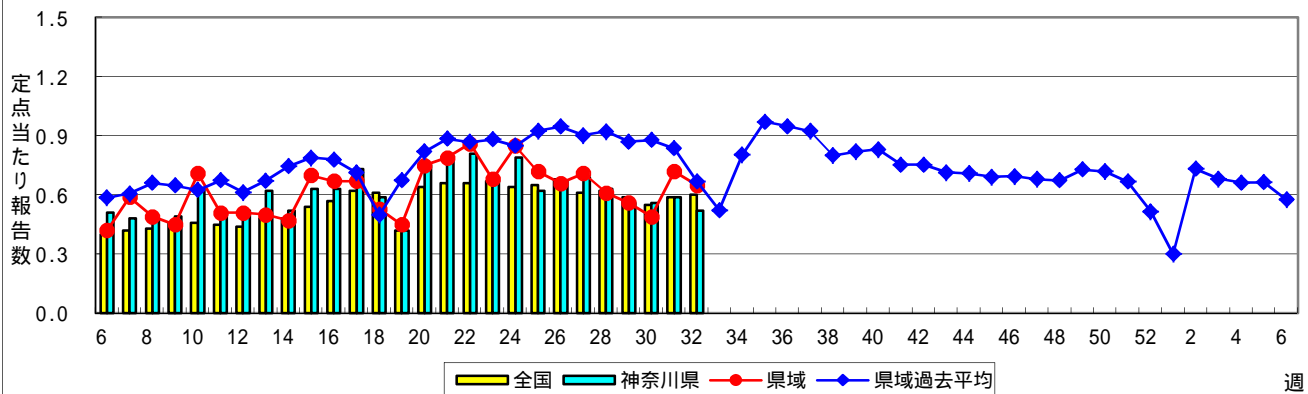
手足口病



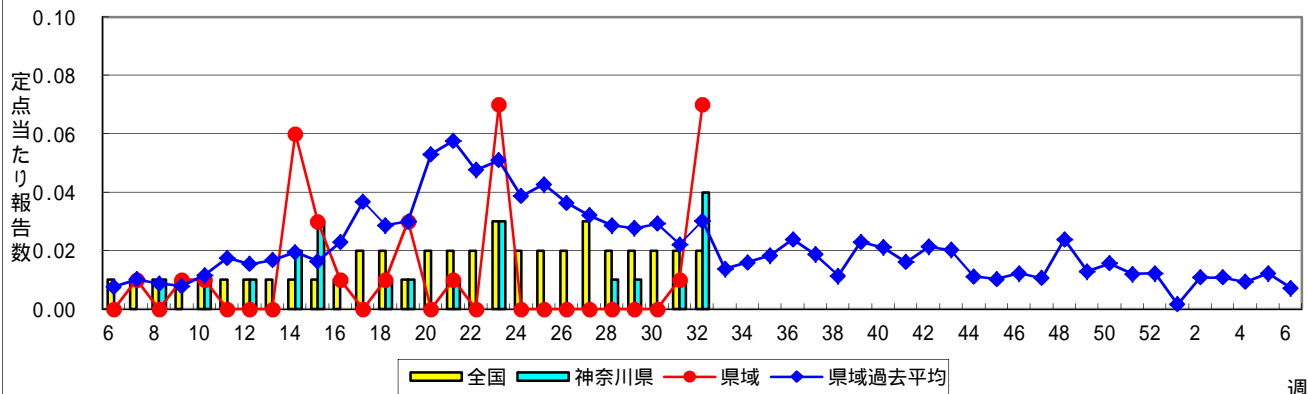
伝染性紅斑(リンゴ病)



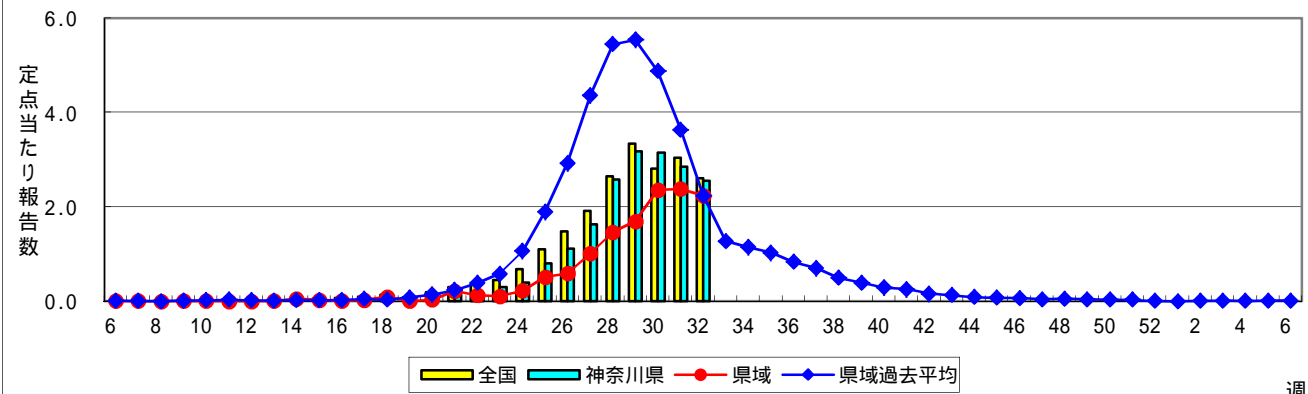
突発性発しん



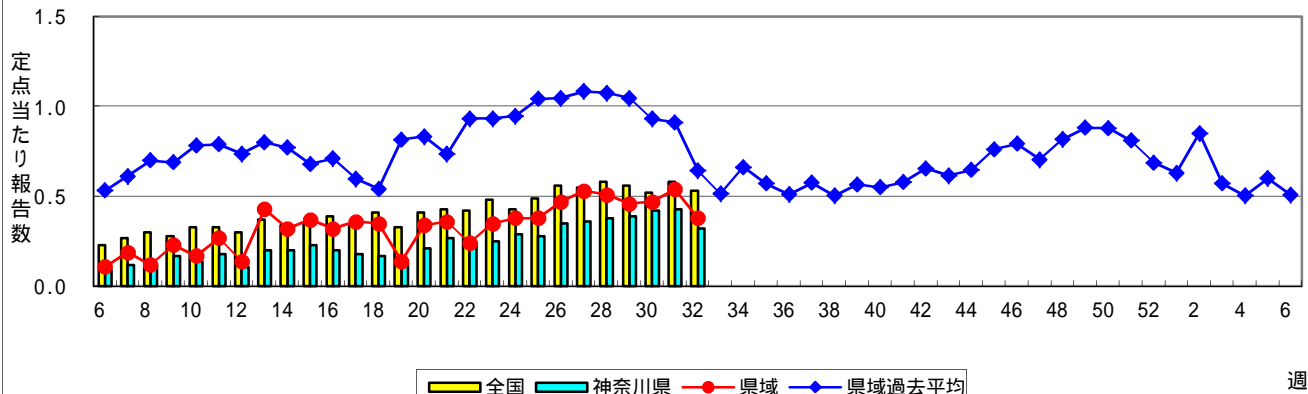
百日咳



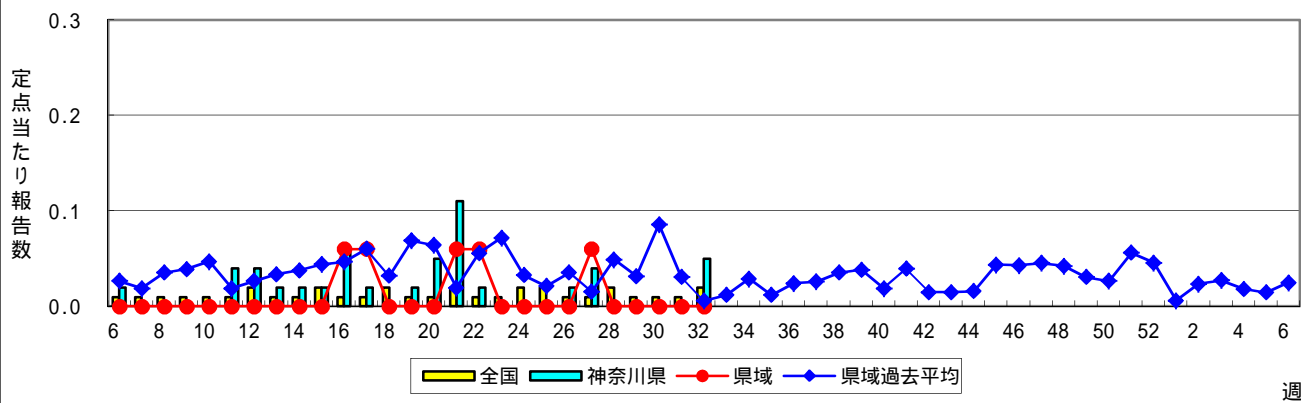
ヘルパンギーナ



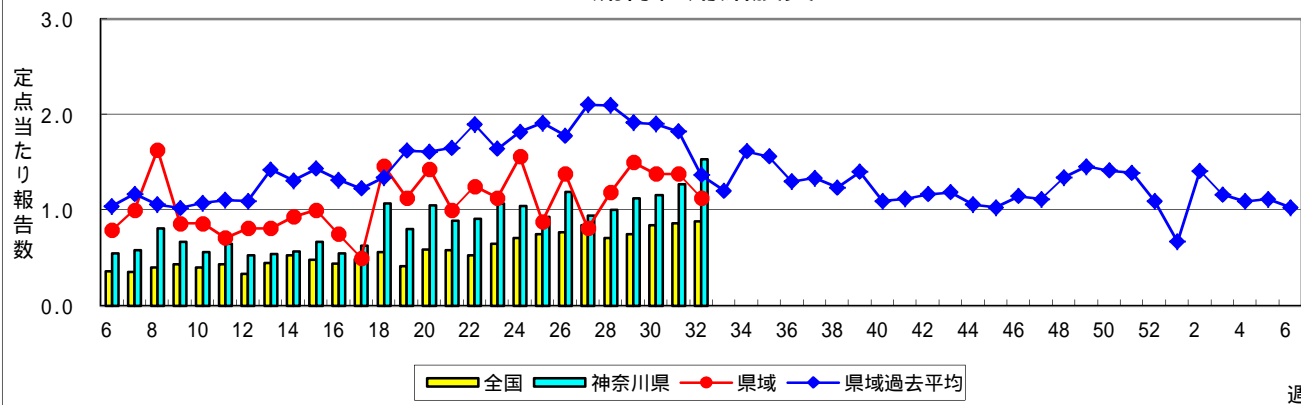
流行性耳下腺炎(おたふくかぜ)



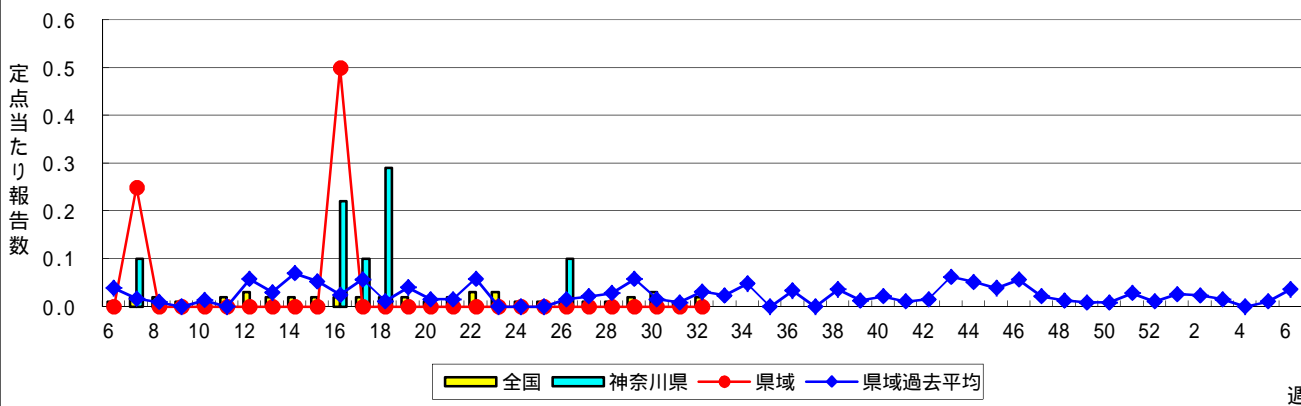
急性出血性結膜炎



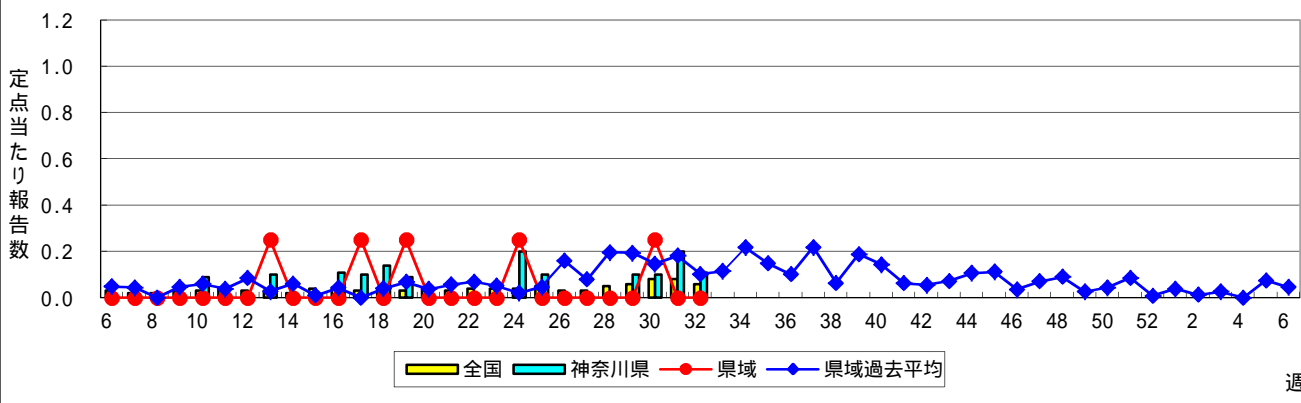
流行性角結膜炎



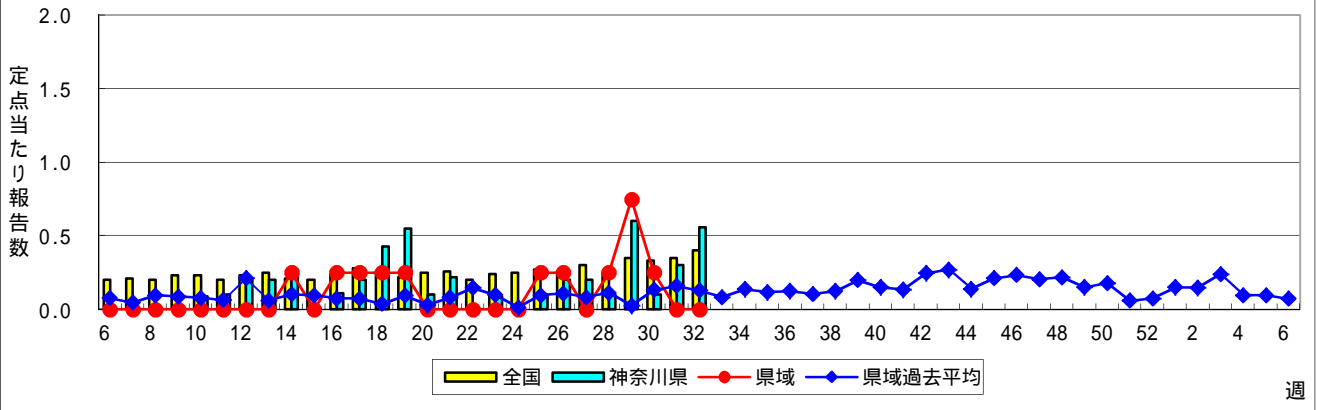
細菌性髄膜炎



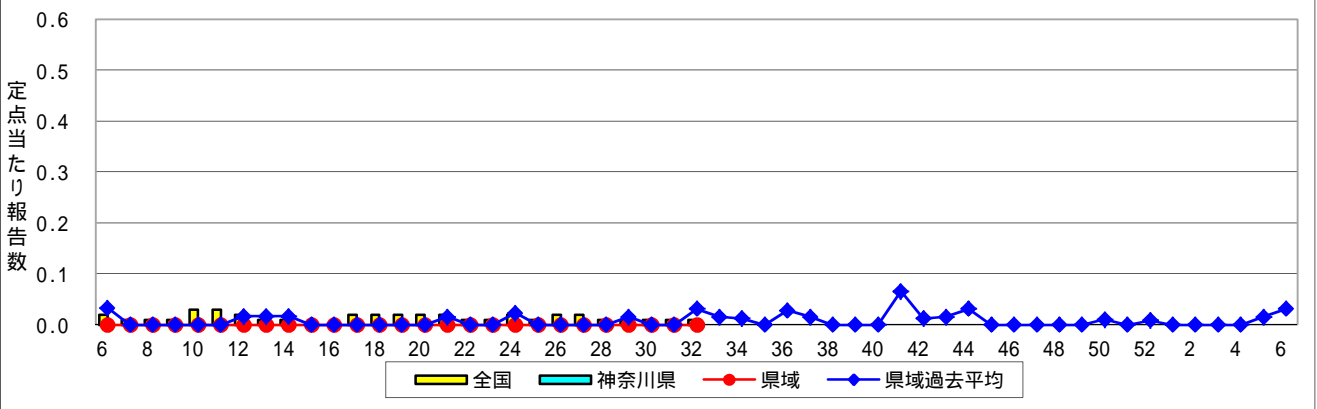
無菌性髄膜炎



マイコプラズマ肺炎



クラミジア肺炎(オウム病を除く)



感染性胃腸炎(ロタウイルス)

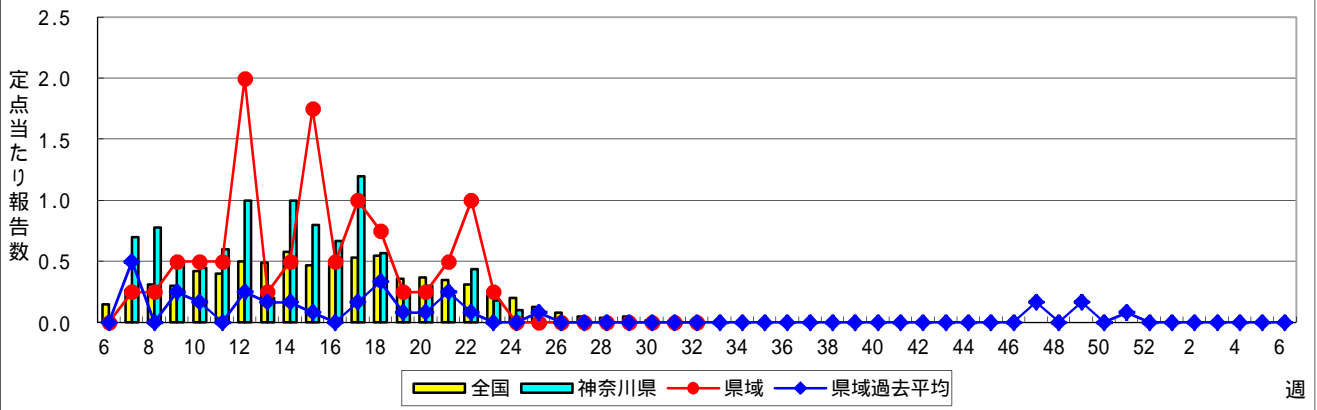


表1 報告数・定点当たり報告数 疾病、政令市・保健所別 (その1)

2015年32週(08月03日～08月09日)

神奈川県	インフルエンザ (高病原性鳥インフルエンザを除く)		RSウイルス感染症		咽頭結膜熱		A群溶血性レンサ球菌咽頭炎		感染性胃腸炎	
	報告数	定点当たり	報告数	定点当たり	報告数	定点当たり	報告数	定点当たり	報告数	定点当たり
全県	4	0.01	28	0.14	98	0.50	211	1.07	652	3.31
横浜市	2	0.02	10	0.12	41	0.51	95	1.17	252	3.11
川崎市	1	0.02	8	0.25	20	0.63	53	1.66	171	5.34
相模原市	-	-	-	-	5	0.38	3	0.23	43	3.31
県域 <small>(横浜市、川崎市、相模原市を除く)</small>	1	0.01	10	0.14	32	0.45	60	0.85	186	2.62
横須賀市	-	-	1	0.11	1	0.11	-	-	37	4.11
藤沢市	-	-	-	-	4	0.44	5	0.56	16	1.78
平塚	-	-	1	0.14	2	0.29	5	0.71	2	0.29
平塚 秦野センター	-	-	-	-	-	-	21	3.50	30	5.00
鎌倉	1	0.10	-	-	10	1.67	3	0.50	24	4.00
鎌倉 三崎センター	-	-	-	-	-	-	2	1.00	5	2.50
小田原	-	-	-	-	-	-	-	-	12	2.00
小田原 足柄上センター	-	-	-	-	-	-	-	-	1	0.33
厚木	-	-	8	0.73	12	1.09	19	1.73	29	2.64
厚木 大和センター	-	-	-	-	2	0.40	2	0.40	18	3.60
茅ヶ崎	-	-	-	-	1	0.14	3	0.43	12	1.71

神奈川県	水痘		手足口病		伝染性紅斑		突発性発しん		百日咳	
	報告数	定点当たり	報告数	定点当たり	報告数	定点当たり	報告数	定点当たり	報告数	定点当たり
全県	83	0.42	2,074	10.53	70	0.36	102	0.52	8	0.04
横浜市	24	0.30	852	10.52	19	0.23	37	0.46	3	0.04
川崎市	11	0.34	297	9.28	14	0.44	13	0.41	-	-
相模原市	2	0.15	127	9.77	4	0.31	6	0.46	-	-
県域 <small>(横浜市、川崎市、相模原市を除く)</small>	46	0.65	798	11.24	33	0.46	46	0.65	5	0.07
横須賀市	11	1.22	148	16.44	7	0.78	7	0.78	-	-
藤沢市	1	0.11	106	11.78	2	0.22	6	0.67	-	-
平塚	-	-	42	6.00	3	0.43	4	0.57	-	-
平塚 秦野センター	-	-	84	14.00	5	0.83	5	0.83	-	-
鎌倉	3	0.50	68	11.33	2	0.33	5	0.83	-	-
鎌倉 三崎センター	22	11.00	3	1.50	-	-	-	-	-	-
小田原	-	-	109	18.17	2	0.33	5	0.83	-	-
小田原 足柄上センター	2	0.67	8	2.67	-	-	1	0.33	-	-
厚木	4	0.36	132	12.00	7	0.64	8	0.73	4	0.36
厚木 大和センター	-	-	43	8.60	5	1.00	-	-	1	0.20
茅ヶ崎	3	0.43	55	7.86	-	-	5	0.71	-	-

神奈川県	ヘルパンギーナ		流行性耳下腺炎		急性出血性結膜炎		流行性角結膜炎		細菌性髄膜炎	
	報告数	定点当たり	報告数	定点当たり	報告数	定点当たり	報告数	定点当たり	報告数	定点当たり
全県	503	2.55	64	0.32	2	0.05	61	1.53	-	-
横浜市	222	2.74	31	0.38	2	-	30	2.14	-	-
川崎市	97	3.03	6	0.19	-	-	6	0.86	-	-
相模原市	25	1.92	-	-	-	-	7	2.33	-	-
県域 <small>(横浜市、川崎市、相模原市を除く)</small>	159	2.24	27	0.38	-	-	18	1.13	-	-
横須賀市	24	2.67	4	0.44	-	-	6	3.00	-	-
藤沢市	22	2.44	3	0.33	-	-	-	-	-	-
平塚	10	1.43	2	0.29	-	-	1	0.50	-	-
平塚 秦野センター	23	3.83	-	-	-	-	-	-
鎌倉	21	3.50	11	1.83	-	-	-	-
鎌倉 三崎センター	4	2.00	1	0.50
小田原	15	2.50	-	-	-	-	-	-
小田原 足柄上センター	1	0.33	-	-
厚木	25	2.27	3	0.27	-	-	9	3.00	-	-
厚木 大和センター	4	0.80	-	-	-	-	1	0.50
茅ヶ崎	10	1.43	3	0.43	-	-	1	0.50

表2 報告数・定点当たり報告数、疾病・年齢階級別
(全県及び横浜市・川崎市・相模原市を除く県域) (その1)

2015年32週(08月03日~08月09日)

*表2は、各保健福祉事務所からの最新の報告をもとに作成しているため、国の還元データである表1および表3の数値と一致しないことがあります。

インフルエンザ定点		項目	合計	~5か月	~11か月	1歳	2	3	4	5	6	7	8	
インフルエンザ (高病原性鳥インフルエンザを除く)	全国	報告数	267	1	4	7	10	11	11	10	10	8	5	
		定点当たり	0.05	0.00	0.00	0.00	0.00	0.00	0.00	0.00	0.00	0.00	0.00	
	全県	報告数	4	-	-	-	-	-	-	-	-	-	-	1
		定点当たり	0.01	-	-	-	-	-	-	-	-	-	-	0.00
	県域	報告数	1	-	-	-	-	-	-	-	-	-	-	1
		定点当たり	0.01	-	-	-	-	-	-	-	-	-	-	0.01

小児科定点		項目	合計	~5か月	~11か月	1歳	2	3	4	5	6	7	8
RSウイルス 感染症	全国	報告数	951	146	253	366	109	50	18	3	-	2	-
		定点当たり	0.30	0.05	0.08	0.12	0.03	0.02	0.01	0.00	-	0.00	-
	全県	報告数	28	3	11	11	1	2	-	-	-	-	-
		定点当たり	0.14	0.02	0.06	0.06	0.01	0.01	-	-	-	-	-
	県域	報告数	10	1	3	5	-	1	-	-	-	-	-
		定点当たり	0.14	0.01	0.04	0.07	-	0.01	-	-	-	-	-
咽頭結膜熱	全国	報告数	1,470	15	68	305	229	207	204	176	75	44	48
		定点当たり	0.47	0.00	0.02	0.10	0.07	0.07	0.07	0.06	0.02	0.01	0.02
	全県	報告数	98	-	4	25	18	11	15	15	2	-	1
		定点当たり	0.50	-	0.02	0.13	0.09	0.06	0.08	0.08	0.01	-	0.01
	県域	報告数	32	-	-	5	5	4	5	8	1	-	1
		定点当たり	0.45	-	-	0.07	0.07	0.06	0.07	0.11	0.01	-	0.01
A群溶血性レンサ球菌咽頭炎	全国	報告数	4,562	8	45	287	385	531	659	619	477	360	284
		定点当たり	1.46	0.00	0.01	0.09	0.12	0.17	0.21	0.20	0.15	0.12	0.09
	全県	報告数	211	-	2	7	19	26	30	42	27	19	12
		定点当たり	1.07	-	0.01	0.04	0.10	0.13	0.15	0.21	0.14	0.10	0.06
	県域	報告数	60	-	-	4	4	7	11	9	6	6	5
		定点当たり	0.85	-	-	0.06	0.06	0.10	0.15	0.13	0.08	0.08	0.07
感染性胃腸炎	全国	報告数	10,617	134	869	1,762	1,301	1,040	932	795	593	487	398
		定点当たり	3.40	0.04	0.28	0.56	0.42	0.33	0.30	0.25	0.19	0.16	0.13
	全県	報告数	652	8	69	91	98	53	67	46	33	33	27
		定点当たり	3.31	0.04	0.35	0.46	0.50	0.27	0.34	0.23	0.17	0.17	0.14
	県域	報告数	186	2	15	18	32	18	23	16	11	10	10
		定点当たり	2.62	0.03	0.21	0.25	0.45	0.25	0.32	0.23	0.15	0.14	0.14
水痘	全国	報告数	917	14	59	117	97	105	136	136	93	54	42
		定点当たり	0.29	0.00	0.02	0.04	0.03	0.03	0.04	0.04	0.03	0.02	0.01
	全県	報告数	83	1	6	11	8	10	12	14	3	2	7
		定点当たり	0.42	0.01	0.03	0.06	0.04	0.05	0.06	0.07	0.02	0.01	0.04
	県域	報告数	46	1	2	7	7	6	9	5	2	-	3
		定点当たり	0.65	0.01	0.03	0.10	0.10	0.08	0.13	0.07	0.03	-	0.04

インフルエンザ定点		項目	9	10-14	15-19	20-29	30-39	40-49	50-59	60-69	70-79	80歳以上
インフルエンザ (高病原性鳥インフルエンザを除く)	全国	報告数	7	23	5	31	33	22	21	18	18	12
		定点当たり	0.00	0.00	0.00	0.01	0.01	0.00	0.00	0.00	0.00	0.00
	全県	報告数	1	1	1	-	-	-	-	-	-	-
		定点当たり	0.00	0.00	0.00	-	-	-	-	-	-	-
	県域	報告数	-	-	-	-	-	-	-	-	-	-
		定点当たり	-	-	-	-	-	-	-	-	-	-

小児科定点		項目	9	10-14	15-19	20歳以上
RSウイルス 感染症	全国	報告数	1	-	2	1
		定点当たり	0.00	-	0.00	0.00
	全県	報告数	-	-	-	-
		定点当たり	-	-	-	-
	県域	報告数	-	-	-	-
		定点当たり	-	-	-	-
咽頭結膜熱	全国	報告数	25	42	5	27
		定点当たり	0.01	0.01	0.00	0.01
	全県	報告数	2	2	-	3
		定点当たり	0.01	0.01	-	0.02
	県域	報告数	2	-	-	1
		定点当たり	0.03	-	-	0.01
A群溶血性レンサ球菌咽頭炎	全国	報告数	220	367	47	273
		定点当たり	0.07	0.12	0.02	0.09
	全県	報告数	11	4	1	11
		定点当たり	0.06	0.02	0.01	0.06
	県域	報告数	4	1	1	2
		定点当たり	0.06	0.01	0.01	0.03
感染性胃腸炎	全国	報告数	345	825	194	942
		定点当たり	0.11	0.26	0.06	0.30
	全県	報告数	21	39	5	62
		定点当たり	0.11	0.20	0.03	0.31
	県域	報告数	7	12	-	12
		定点当たり	0.10	0.17	-	0.17
水痘	全国	報告数	16	33	2	13
		定点当たり	0.01	0.01	0.00	0.00
	全県	報告数	3	4	-	2
		定点当たり	0.02	0.02	-	0.01
	県域	報告数	2	1	-	1
		定点当たり	0.03	0.01	-	0.01

表2 報告数・定点当たり報告数、疾病・年齢階級別
(全県及び横浜市・川崎市・相模原市を除く県域) (その2)

2015年32週(08月03日~08月09日)

*表2は、各保健福祉事務所からの最新の報告をもとに作成しているため、国の還元データである表1および表3の数値と一致しないことがあります。

小児科定点	項目	合計	~5か月	~11か月	1歳	
手足口病	全国	報告数	27,935	256	2,337	8,667
		定点当たり	8.95	0.08	0.75	2.78
	全県	報告数	2,074	20	153	558
		定点当たり	10.53	0.10	0.78	2.83
	県域	報告数	798	9	47	188
		定点当たり	11.24	0.13	0.66	2.65
伝染性紅斑	全国	報告数	1,949	1	21	120
		定点当たり	0.62	0.00	0.01	0.04
	全県	報告数	70	-	1	5
		定点当たり	0.36	-	0.01	0.03
	県域	報告数	33	-	-	3
		定点当たり	0.46	-	-	0.04
突発性発しん	全国	報告数	1,865	41	659	938
		定点当たり	0.60	0.01	0.21	0.30
	全県	報告数	102	1	38	47
		定点当たり	0.52	0.01	0.19	0.24
	県域	報告数	46	-	15	23
		定点当たり	0.65	-	0.21	0.32
百日咳	全国	報告数	71	10	1	4
		定点当たり	0.02	0.00	0.00	0.00
	全県	報告数	8	-	-	-
		定点当たり	0.04	-	-	-
	県域	報告数	5	-	-	-
		定点当たり	0.07	-	-	-
ヘルパンギーナ	全国	報告数	8,160	58	740	2,215
		定点当たり	2.61	0.02	0.24	0.71
	全県	報告数	503	2	51	139
		定点当たり	2.55	0.01	0.26	0.71
	県域	報告数	159	1	13	40
		定点当たり	2.24	0.01	0.18	0.56
流行性耳下腺炎	全国	報告数	1,647	2	5	65
		定点当たり	0.53	0.00	0.00	0.02
	全県	報告数	64	-	-	-
		定点当たり	0.32	-	-	-
	県域	報告数	27	-	-	-
		定点当たり	0.38	-	-	-

小児科定点	項目	2	3	4	5	6	7	8	9	10-14	15-19	20歳以上	
手足口病	全国	報告数	5,865	3,900	2,602	1,631	933	486	340	202	382	29	305
		定点当たり	1.88	1.25	0.83	0.52	0.30	0.16	0.11	0.06	0.12	0.01	0.10
	全県	報告数	436	352	197	114	75	41	33	15	46	1	33
		定点当たり	2.21	1.79	1.00	0.58	0.38	0.21	0.17	0.08	0.23	0.01	0.17
	県域	報告数	160	149	87	53	34	15	14	10	20	-	12
		定点当たり	2.25	2.10	1.23	0.75	0.48	0.21	0.20	0.14	0.28	-	0.17
伝染性紅斑	全国	報告数	187	253	350	348	226	164	116	77	54	3	29
		定点当たり	0.06	0.08	0.11	0.11	0.07	0.05	0.04	0.02	0.02	0.00	0.01
	全県	報告数	6	11	9	15	8	6	3	15	46	1	33
		定点当たり	0.03	0.06	0.05	0.08	0.04	0.03	0.02	0.08	0.23	0.01	0.17
	県域	報告数	3	4	3	5	5	4	2	2	-	1	1
		定点当たり	0.04	0.06	0.04	0.07	0.07	0.06	0.03	0.03	-	0.01	0.01
突発性発しん	全国	報告数	172	35	14	2	2	-	1	-	1	-	-
		定点当たり	0.06	0.01	0.00	0.00	0.00	-	0.00	-	0.00	-	-
	全県	報告数	12	4	-	-	-	-	-	-	-	-	-
		定点当たり	0.06	0.02	-	-	-	-	-	-	-	-	-
	県域	報告数	7	1	-	-	-	-	-	-	-	-	-
		定点当たり	0.10	0.01	-	-	-	-	-	-	-	-	-
百日咳	全国	報告数	5	6	6	5	3	4	7	3	8	-	9
		定点当たり	0.00	0.00	0.00	0.00	0.00	0.00	0.00	0.00	0.00	-	0.00
	全県	報告数	-	-	1	2	1	1	-	-	-	-	3
		定点当たり	-	-	0.01	0.01	0.01	0.01	-	-	-	-	0.02
	県域	報告数	-	-	1	2	1	-	-	-	-	-	1
		定点当たり	-	-	0.01	0.03	0.01	-	-	-	-	-	0.01
ヘルパンギーナ	全国	報告数	1,641	1,177	815	578	338	166	105	134	12	56	
		定点当たり	0.53	0.38	0.26	0.19	0.11	0.05	0.04	0.03	0.04	0.00	0.02
	全県	報告数	93	66	50	30	23	11	7	8	15	1	7
		定点当たり	0.47	0.34	0.25	0.15	0.12	0.06	0.04	0.04	0.08	0.01	0.04
	県域	報告数	30	27	12	12	9	2	-	6	4	1	2
		定点当たり	0.42	0.38	0.17	0.17	0.13	0.03	-	0.08	0.06	0.01	0.03
流行性耳下腺炎	全国	報告数	122	186	291	286	204	158	93	70	117	12	36
		定点当たり	0.04	0.06	0.09	0.09	0.07	0.05	0.03	0.02	0.04	0.00	0.01
	全県	報告数	4	3	7	10	9	11	6	-	11	-	3
		定点当たり	0.02	0.02	0.04	0.05	0.05	0.06	0.03	-	0.06	-	0.02
	県域	報告数	1	2	3	2	4	4	3	-	5	-	3
		定点当たり	0.01	0.03	0.04	0.03	0.06	0.06	0.04	-	0.07	-	0.04

表2 報告数・定点当たり報告数、疾病・年齢階級別
(全県及び横浜市・川崎市・相模原市を除く県域) (その3)

2015年32週(08月03日~08月09日)

*表2は、各保健福祉事務所からの最新の報告をもとに作成しているため、国の還元データである表1および表3の数値と一致しないことがあります。

眼科定点		項目	合計	~5か月	~11か月	1歳	2	3	4	5	6	7	8
急性出血性結膜炎	全国	報告数	15	-	-	1	-	-	-	-	-	1	-
		定点当たり	0.02	-	-	0.00	-	-	-	-	-	0.00	-
	全県	報告数	2	-	-	-	-	-	-	-	-	-	-
定点当たり		0.05	-	-	-	-	-	-	-	-	-	-	
県域	報告数	-	-	-	-	-	-	-	-	-	-	-	
	定点当たり	-	-	-	-	-	-	-	-	-	-	-	
流行性角結膜炎	全国	報告数	588	3	7	26	34	18	21	22	14	14	9
		定点当たり	0.88	0.00	0.01	0.04	0.05	0.03	0.03	0.03	0.02	0.02	0.01
	全県	報告数	61	-	-	6	5	4	2	3	2	1	-
定点当たり		1.53	-	-	0.15	0.13	0.10	0.05	0.08	0.05	0.03	-	
県域	報告数	18	-	-	-	-	-	-	1	1	-	-	
	定点当たり	1.13	-	-	-	-	-	-	0.06	0.06	-	-	

基幹定点(週報)		項目	合計	0歳	1-4	5-9	10-14	15-19	20-24	25-29	30-34	35-39	40-44
細菌性髄膜炎	全国	報告数	10	3	-	2	-	-	-	-	-	-	-
		定点当たり	0.02	0.01	-	0.00	-	-	-	-	-	-	-
	全県	報告数	-	-	-	-	-	-	-	-	-	-	-
定点当たり		-	-	-	-	-	-	-	-	-	-	-	
県域	報告数	-	-	-	-	-	-	-	-	-	-	-	
	定点当たり	-	-	-	-	-	-	-	-	-	-	-	
無菌性髄膜炎	全国	報告数	29	7	7	8	1	2	1	-	1	-	2
		定点当たり	0.06	0.01	0.01	0.02	0.00	0.00	0.00	-	0.00	-	0.00
	全県	報告数	1	-	-	1	-	-	-	-	-	-	-
定点当たり		0.11	-	-	0.11	-	-	-	-	-	-	-	
県域	報告数	-	-	-	-	-	-	-	-	-	-	-	
	定点当たり	-	-	-	-	-	-	-	-	-	-	-	
マイコプラズマ肺炎	全国	報告数	189	2	62	63	36	3	1	-	3	5	3
		定点当たり	0.40	0.00	0.13	0.13	0.08	0.01	0.00	-	0.01	0.01	0.01
	全県	報告数	5	-	2	1	2	-	-	-	-	-	-
定点当たり		0.56	-	0.22	0.11	0.22	-	-	-	-	-	-	
県域	報告数	-	-	-	-	-	-	-	-	-	-	-	
	定点当たり	-	-	-	-	-	-	-	-	-	-	-	
クラミジア肺炎(オウム病を除く)	全国	報告数	7	-	-	2	-	-	-	-	-	-	1
		定点当たり	0.01	-	-	0.00	-	-	-	-	-	-	0.00
	全県	報告数	-	-	-	-	-	-	-	-	-	-	-
定点当たり		-	-	-	-	-	-	-	-	-	-	-	
県域	報告数	-	-	-	-	-	-	-	-	-	-	-	
	定点当たり	-	-	-	-	-	-	-	-	-	-	-	
感染性胃腸炎(ロタウイルス)	全国	報告数	8	3	4	-	1	-	-	-	-	-	-
		定点当たり	0.02	0.01	0.01	-	0.00	-	-	-	-	-	-
	全県	報告数	-	-	-	-	-	-	-	-	-	-	-
定点当たり		-	-	-	-	-	-	-	-	-	-	-	
県域	報告数	-	-	-	-	-	-	-	-	-	-	-	
	定点当たり	-	-	-	-	-	-	-	-	-	-	-	

眼科定点		項目	9	10-14	15-19	20-29	30-39	40-49	50-59	60-69	70歳以上
急性出血性結膜炎	全国	報告数	-	-	-	5	2	4	1	1	-
		定点当たり	-	-	-	0.01	0.00	0.01	0.00	0.00	-
	全県	報告数	-	-	-	-	1	1	-	-	-
定点当たり		-	-	-	-	0.03	0.03	-	-	-	
県域	報告数	-	-	-	-	-	-	-	-	-	
	定点当たり	-	-	-	-	-	-	-	-	-	
流行性角結膜炎	全国	報告数	13	22	16	74	103	66	36	48	42
		定点当たり	0.02	0.03	0.02	0.11	0.15	0.10	0.05	0.07	0.06
	全県	報告数	2	-	1	8	9	10	2	3	3
定点当たり		0.05	-	0.03	0.20	0.23	0.25	0.05	0.08	0.08	
県域	報告数	1	-	-	3	4	3	1	2	2	
	定点当たり	0.06	-	-	0.19	0.25	0.19	0.06	0.13	0.13	

基幹定点(週報)		項目	45-49	50-54	55-59	60-64	65-69	70歳以上
細菌性髄膜炎	全国	報告数	-	-	-	3	1	1
		定点当たり	-	-	-	0.01	0.00	0.00
	全県	報告数	-	-	-	-	-	-
定点当たり		-	-	-	-	-	-	
県域	報告数	-	-	-	-	-	-	
	定点当たり	-	-	-	-	-	-	
無菌性髄膜炎	全国	報告数	-	-	-	-	-	
		定点当たり	-	-	-	-	-	
	全県	報告数	-	-	-	-	-	
定点当たり		-	-	-	-	-		
県域	報告数	-	-	-	-	-		
	定点当たり	-	-	-	-	-		
マイコプラズマ肺炎	全国	報告数	3	1	-	1	2	4
		定点当たり	0.01	0.00	-	0.00	0.00	0.01
	全県	報告数	-	-	-	-	-	-
定点当たり		-	-	-	-	-	-	
県域	報告数	-	-	-	-	-	-	
	定点当たり	-	-	-	-	-	-	
クラミジア肺炎(オウム病を除く)	全国	報告数	1	-	-	-	1	2
		定点当たり	0.00	-	-	-	0.00	0.00
	全県	報告数	-	-	-	-	-	-
定点当たり		-	-	-	-	-	-	
県域	報告数	-	-	-	-	-	-	
	定点当たり	-	-	-	-	-	-	
感染性胃腸炎(ロタウイルス)	全国	報告数	-	-	-	-	-	-
		定点当たり	-	-	-	-	-	-
	全県	報告数	-	-	-	-	-	-
定点当たり		-	-	-	-	-	-	
県域	報告数	-	-	-	-	-	-	
	定点当たり	-	-	-	-	-	-	

表3 5週前～今週の推移 (その1)
(全県及び横浜市・川崎市・相模原市を除く県域)

2015年32週(08月03日～08月09日)

疾病名	項目		5週前	4週前	3週前	2週前	1週前	今週
			27週	28週	29週	30週	31週	32週
			(06月29日 ～07月05 日)	(07月06日 ～07月12 日)	(07月13日 ～07月19 日)	(07月20日 ～07月26 日)	(07月27日 ～08月02 日)	(08月03日 ～08月09 日)
インフルエンザ (高病原性鳥インフル ガを除く)	全県	報告数	29	14	4	3	3	4
		定点当たり	0.09	0.04	0.01	0.01	0.01	0.01
	県域	報告数	11	4	-	-	-	1
		定点当たり	0.10	0.04	-	-	-	0.01
RSウイルス 感染症	全県	報告数	3	5	13	26	16	28
		定点当たり	0.01	0.02	0.06	0.13	0.08	0.14
	県域	報告数	-	1	4	6	7	10
		定点当たり	-	0.01	0.06	0.09	0.10	0.14
咽頭結膜熱	全県	報告数	142	145	152	120	118	98
		定点当たり	0.69	0.70	0.76	0.59	0.58	0.50
	県域	報告数	78	69	71	46	36	32
		定点当たり	1.11	0.99	1.00	0.66	0.53	0.45
A群溶血性レ ンサ球菌咽頭 炎	全県	報告数	539	515	454	280	261	211
		定点当たり	2.62	2.48	2.26	1.38	1.29	1.07
	県域	報告数	145	123	145	63	66	60
		定点当たり	2.07	1.76	2.04	0.90	0.97	0.85
感染性胃腸炎	全県	報告数	1,087	1,123	932	685	672	652
		定点当たり	5.28	5.40	4.64	3.37	3.33	3.31
	県域	報告数	347	333	306	224	174	186
		定点当たり	4.96	4.76	4.31	3.20	2.56	2.62
水痘	全県	報告数	122	134	109	120	74	83
		定点当たり	0.59	0.64	0.54	0.59	0.37	0.42
	県域	報告数	48	41	42	39	16	46
		定点当たり	0.69	0.59	0.59	0.56	0.24	0.65
手足口病	全県	報告数	1,255	1,914	2,844	2,699	2,676	2,074
		定点当たり	6.09	9.20	14.15	13.30	13.25	10.53
	県域	報告数	382	535	897	870	866	798
		定点当たり	5.46	7.64	12.63	12.43	12.74	11.24
伝染性紅斑	全県	報告数	175	172	211	140	105	70
		定点当たり	0.85	0.83	1.05	0.69	0.52	0.36
	県域	報告数	91	98	101	83	61	33
		定点当たり	1.30	1.40	1.42	1.19	0.90	0.46
突発性発しん	全県	報告数	143	131	112	113	120	102
		定点当たり	0.69	0.63	0.56	0.56	0.59	0.52
	県域	報告数	50	43	40	34	49	46
		定点当たり	0.71	0.61	0.56	0.49	0.72	0.65

表3 5週前～今週の推移 (その2)
(全県及び横浜市・川崎市・相模原市を除く県域)

2015年32週(08月03日～08月09日)

疾病名	項目		5週前	4週前	3週前	2週前	1週前	今週
			27週	28週	29週	30週	31週	32週
			(06月29日 ～07月05 日)	(07月06日 ～07月12 日)	(07月13日 ～07月19 日)	(07月20日 ～07月26 日)	(07月27日 ～08月02 日)	(08月03日 ～08月09 日)
百日咳	全県	報告数	-	2	2	1	2	8
		定点当たり	-	0.01	0.01	-	0.01	0.04
	県域	報告数	-	-	-	-	1	5
		定点当たり	-	-	-	-	0.01	0.07
ヘルパンギーナ	全県	報告数	336	537	639	640	578	503
		定点当たり	1.63	2.58	3.18	3.15	2.86	2.55
	県域	報告数	71	103	121	165	162	159
		定点当たり	1.01	1.47	1.70	2.36	2.38	2.24
流行性耳下腺炎	全県	報告数	75	80	79	85	86	64
		定点当たり	0.36	0.38	0.39	0.42	0.43	0.32
	県域	報告数	37	36	33	33	37	27
		定点当たり	0.53	0.51	0.46	0.47	0.54	0.38
急性出血性結膜炎	全県	報告数	2	-	-	-	-	2
		定点当たり	0.04	-	-	-	-	0.05
	県域	報告数	1	-	-	-	-	-
		定点当たり	0.06	-	-	-	-	-
流行性角結膜炎	全県	報告数	45	47	48	51	57	61
		定点当たり	0.94	1.00	1.12	1.16	1.27	1.53
	県域	報告数	13	19	21	22	22	18
		定点当たり	0.81	1.19	1.50	1.38	1.38	1.13
細菌性髄膜炎	全県	報告数	-	-	-	-	-	-
		定点当たり	-	-	-	-	-	-
	県域	報告数	-	-	-	-	-	-
		定点当たり	-	-	-	-	-	-
無菌性髄膜炎	全県	報告数	-	-	1	1	2	1
		定点当たり	-	-	0.10	0.10	0.20	0.11
	県域	報告数	-	-	-	1	-	-
		定点当たり	-	-	-	0.25	-	-
マイコプラズマ肺炎	全県	報告数	2	1	6	1	3	5
		定点当たり	0.20	0.10	0.60	0.10	0.30	0.56
	県域	報告数	-	1	3	1	-	-
		定点当たり	-	0.25	0.75	0.25	-	-
クラミジア肺炎 (オウム病を除く)	全県	報告数	-	-	-	-	-	-
		定点当たり	-	-	-	-	-	-
	県域	報告数	-	-	-	-	-	-
		定点当たり	-	-	-	-	-	-
感染性胃腸炎 (ロタウイルス)	全県	報告数	-	-	-	-	-	-
		定点当たり	-	-	-	-	-	-
	県域	報告数	-	-	-	-	-	-
		定点当たり	-	-	-	-	-	-