



神奈川県感染症発生情報（31週報）

（7月27日～8月2日）

<http://www.eiken.pref.kanagawa.jp/>



今週の注目感染症

～腸管出血性大腸菌感染症～ 腸管出血性大腸菌感染症は、汚染された食品や感染者の便を介して感染します。第31週は神奈川県で17例（前週9例）の報告がありました。食事の前・トイレの後など石けんと流水での手洗いを心がけ、調理器具の消毒・殺菌、生肉又は加熱不十分な肉を食べることは避けましょう。

～手足口病～ 手足口病は手・足・口などにできる水疱が特徴的な感染症で、乳幼児を中心に主に夏に流行します。第31週は神奈川県の定点当たり報告数が13.25（前週13.3）と、やや減少しましたが、警報レベルの5を超えており、引き続き発生動向に注意してください。こまめな手洗い、くしゃみ・せきエチケットを心がけましょう。

～ヘルパンギーナ～ ヘルパンギーナは発熱と口の中の水疱ができる感染症で、乳幼児を中心に主に夏に流行します。第31週は神奈川県の定点当たり報告数が2.86（前週3.15）と、やや減少しましたが、引き続き発生動向に注意してください。こまめな手洗い、くしゃみ・せきエチケットを心がけましょう。

今週の全数把握対象疾患

（当該週の国による集計及び各保健福祉事務所からの報告をもとに期日を決めて集計しているため、集計数が前後することがあります。）

分類	対象疾患	内訳				神奈川県
		県域	横浜市	川崎市	相模原市	
二類	結核	14	18	4	5	41
三類	腸管出血性大腸菌感染症	7	6	4		17
四類	デング熱		1			1
	レジオネラ症	1	1		1	3
五類	カルバペネム耐性腸内細菌科細菌感染症	1	1			2
	クロイツフェルト・ヤコブ病	1				1
	侵襲性肺炎球菌感染症		2			2
	梅毒		1			1

全数把握対象疾患情報

- ・結核41例：年齢群は10歳未満1例、10歳代1例、20歳代4例、30歳代2例、40歳代7例、50歳代4例、60歳代5例、70歳代9例、80歳代4例、90歳代3例、100歳代1例、病型は肺結核24例、肺結核及び結核性胸膜炎1例、結核性胸膜炎4例、粟粒結核1例、頸部リンパ節結核1例、皮膚結核1例、無症状病原体保有者9例
- ・腸管出血性大腸菌感染症17例（有症状者14例、無症状病原体保有者3例）：年齢群は10歳未満5例、10歳代1例、20歳代2例、30歳代2例、40歳代1例、50歳代1例、60歳代3例、70歳代1例、90歳代1例、血清型・毒素型はO157 VT1VT2 4例、O157 VT1 1例、O157 VT2 5例、O157毒素型不明1例、O26 VT1 5例、血清型不明 VT1VT2 1例、推定感染地域は神奈川県12例、都道府県不明5例
- ・デング熱1例：年齢群は50歳代、病型はデング熱、推定感染地域はインド
- ・レジオネラ症3例：年齢群は60歳代3例、病型は肺炎型3例、推定感染経路は水系感染2例、水系感染・塵埃感染1例、推定感染地域は神奈川県2例、山形県1例
- ・カルバペネム耐性腸内細菌科細菌感染症2例：年齢群は80歳代2例、菌種は*Enterobacter aerogenes* 1例、*Enterobacter cloacae* 1例、推定感染経路は医療器具関連感染（中心静脈カテーテル）1例、医療器具関連感染（中心静脈カテーテル・人工呼吸器）1例、推定感染地域は神奈川県2例
- ・クロイツフェルト・ヤコブ病1例：年齢群は60歳代、病型は古典型クロイツフェルト・ヤコブ病
- ・侵襲性肺炎球菌感染症2例：年齢群は70歳代1例、80歳代1例、推定感染地域は神奈川県1例、都道府県不明1例、ワクチン接種歴は接種なし1例、不明1例
- ・梅毒1例：年齢群は40歳代、病型は早期顕性梅毒 期、感染経路は異性間性的接触、感染地域は神奈川県

今週の定点把握対象疾患

- ・手足口病の定点当たり報告数は、鎌倉保健福祉事務所管内（18.20）、鎌倉保健福祉事務所三崎センター管内（16.50）、藤沢市（16.25）、厚木保健福祉事務所管内（16.09）、横須賀市（15.22）、小田原保健福祉事務所管内（14.50）、横浜市（14.24）、相模原市（13.93）、平塚保健福祉事務所秦野センター管内（11.83）、川崎市（11.39）、厚木保健福祉事務所大和センター管内（8.25）、平塚保健福祉事務所管内（8.00）、茅ヶ崎保健福祉事務所管内（6.00）で警報レベル（5）を超えています。
- ・伝染性紅斑の定点当たり報告数は、平塚保健福祉事務所管内（2.00）で警報レベル（2）を超えています。

神奈川県感染症情報センター

神奈川県衛生研究所 企画情報部 衛生情報課

TEL:0467-83-4400(代表)

FAX:0467-89-5211(企画情報部)

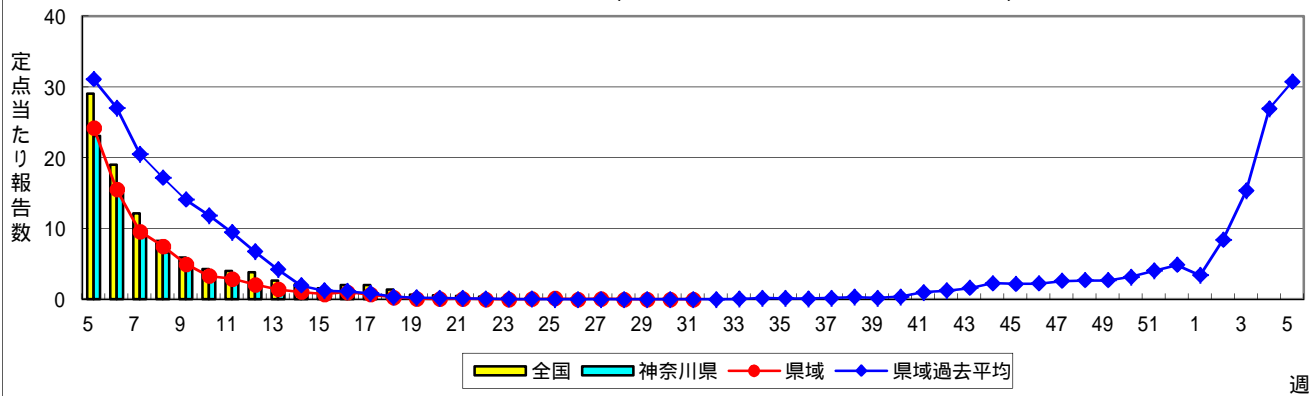
感染症発生動向調査事業は「感染症の予防及び感染症の患者に対する医療に関する法律」によって行われています。

* 県域とは、神奈川県内の市町村のうち横浜市、川崎市、相模原市を除いた地域です。

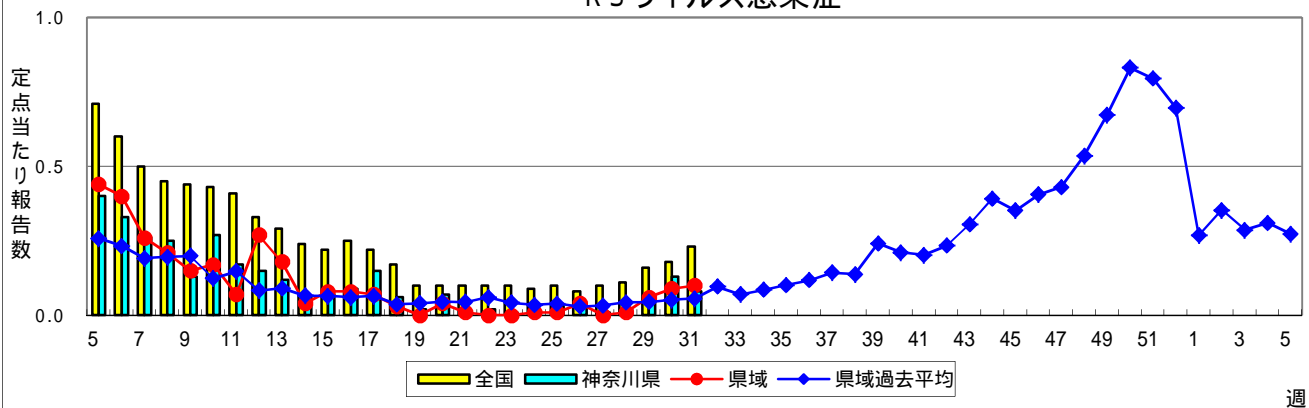
感染症発生動向調査:週報対象疾患の時系列グラフ

疾患名の括弧書きは、一般名称であり、正式名称ではありません。
 神奈川県&県域(横浜市・川崎市・相模原市を除く)のデータです。

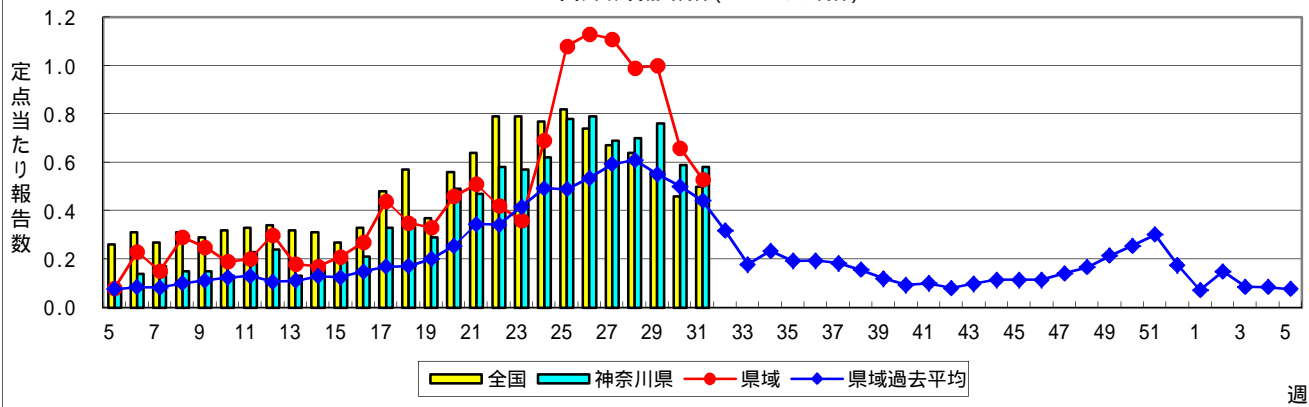
インフルエンザ(高病原性鳥インフルエンザを除く)



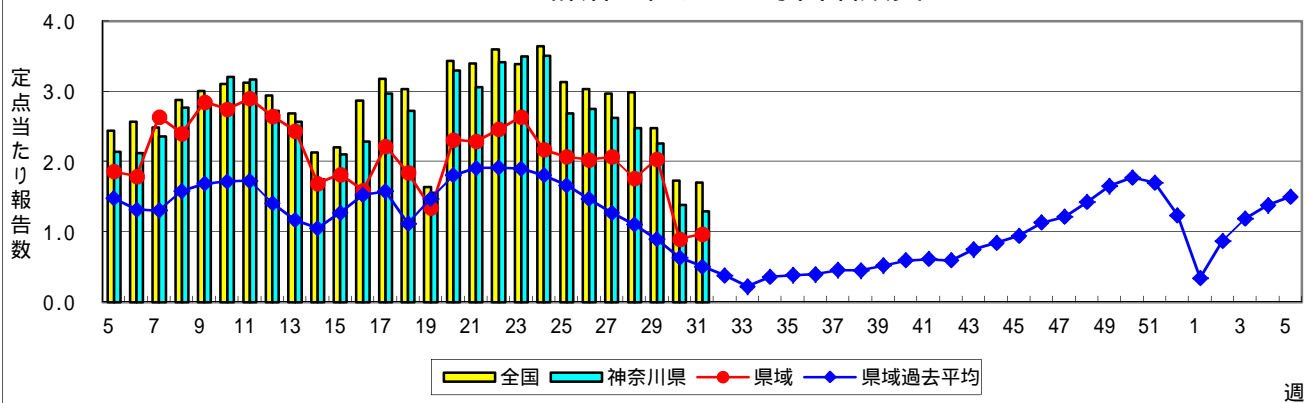
RSウイルス感染症



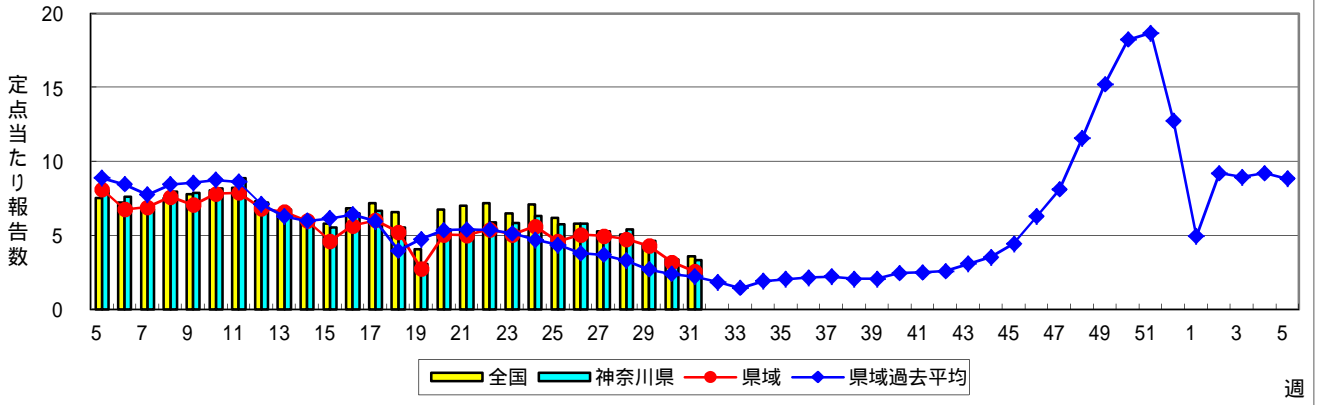
咽頭結膜熱(プール熱)



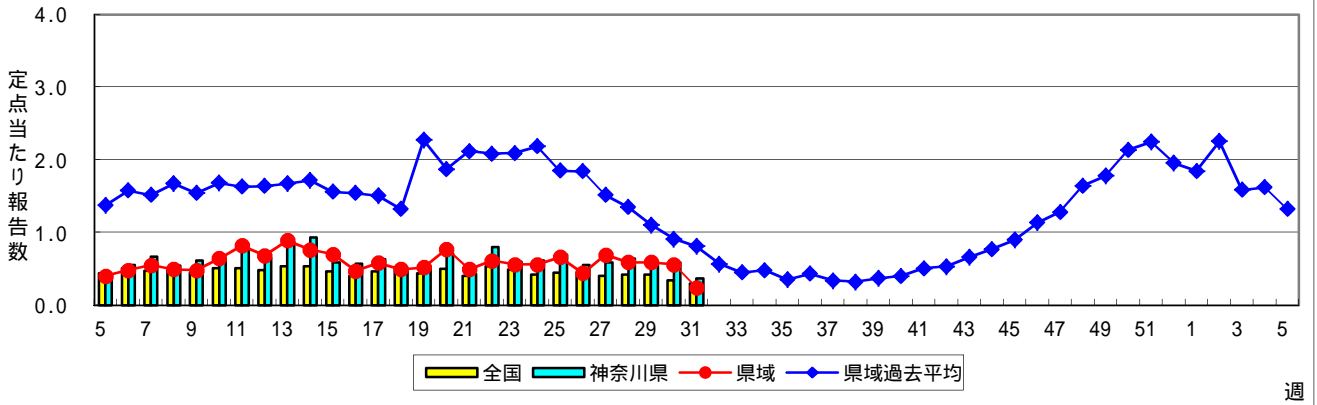
A群溶血性レンサ球菌咽頭炎



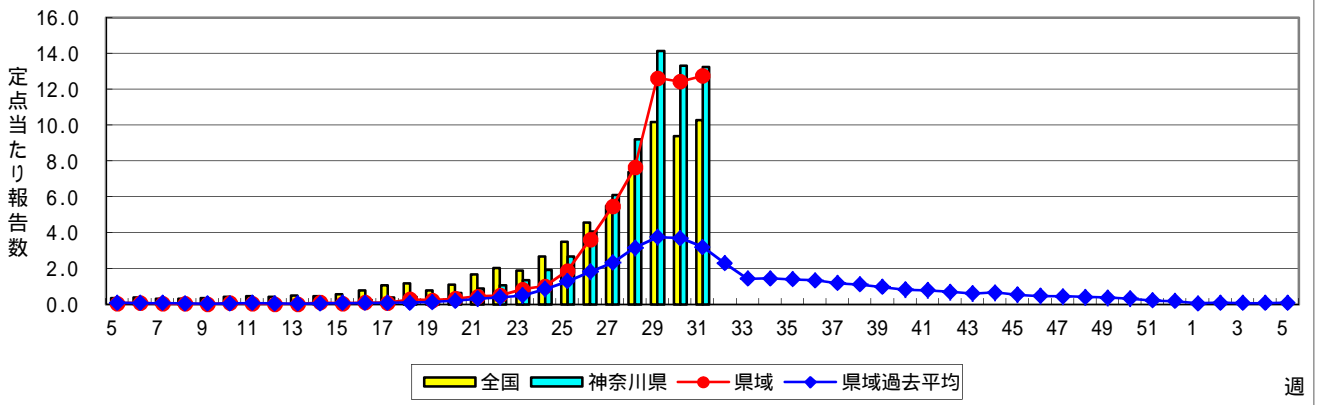
感染性胃腸炎



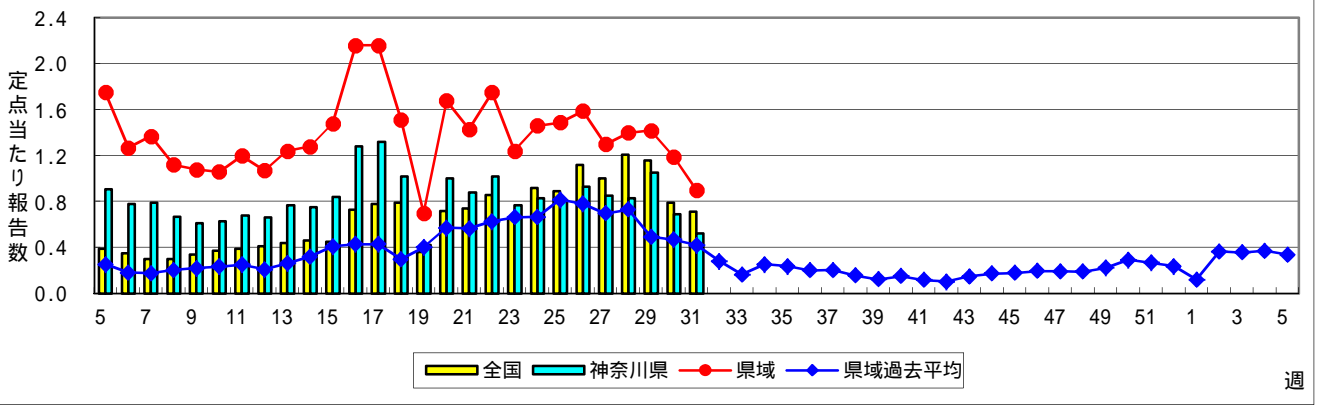
水痘(水ぼうそう)



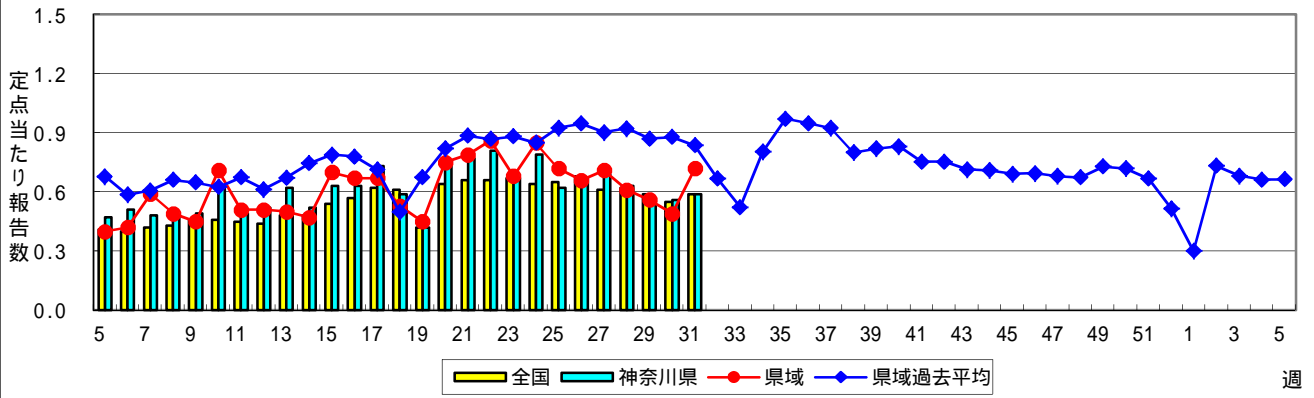
手足口病



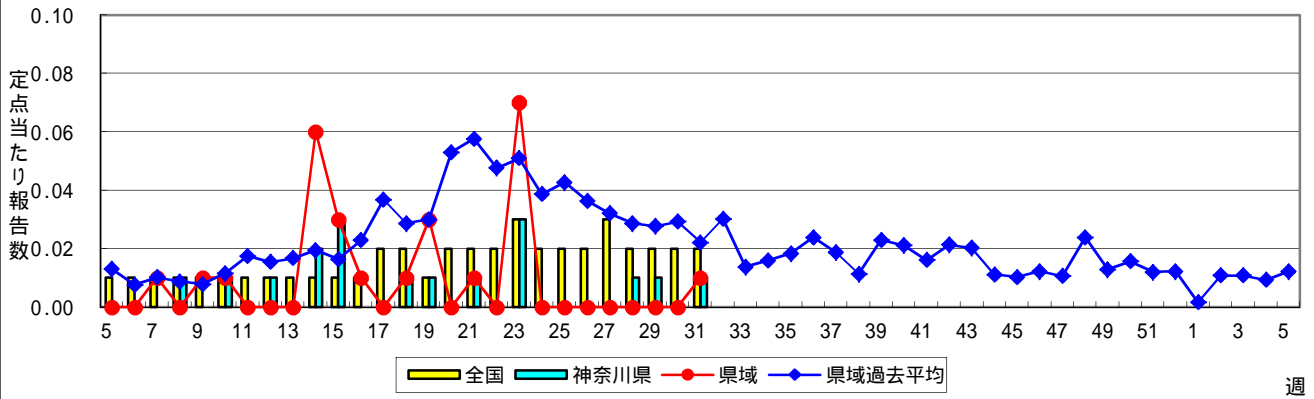
伝染性紅斑(リンゴ病)



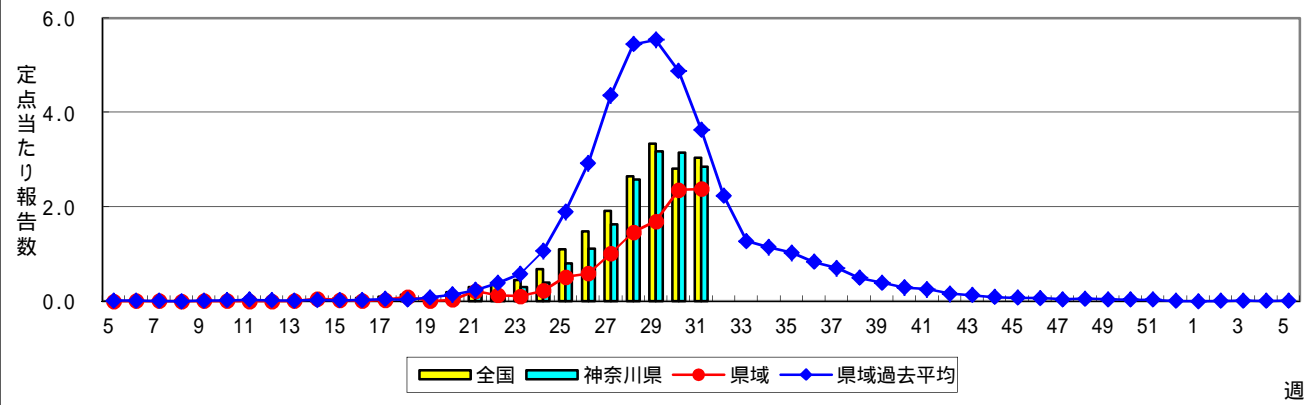
突発性発しん



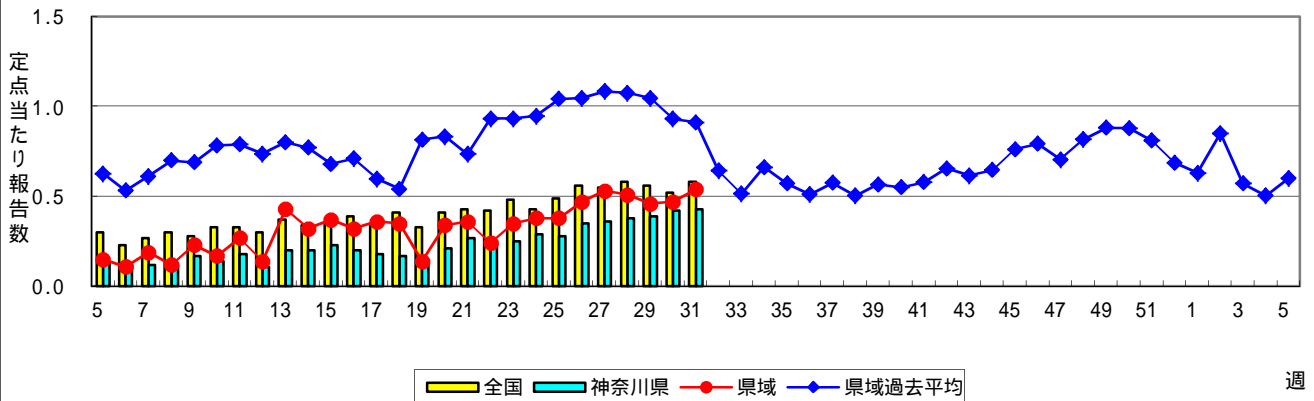
百日咳



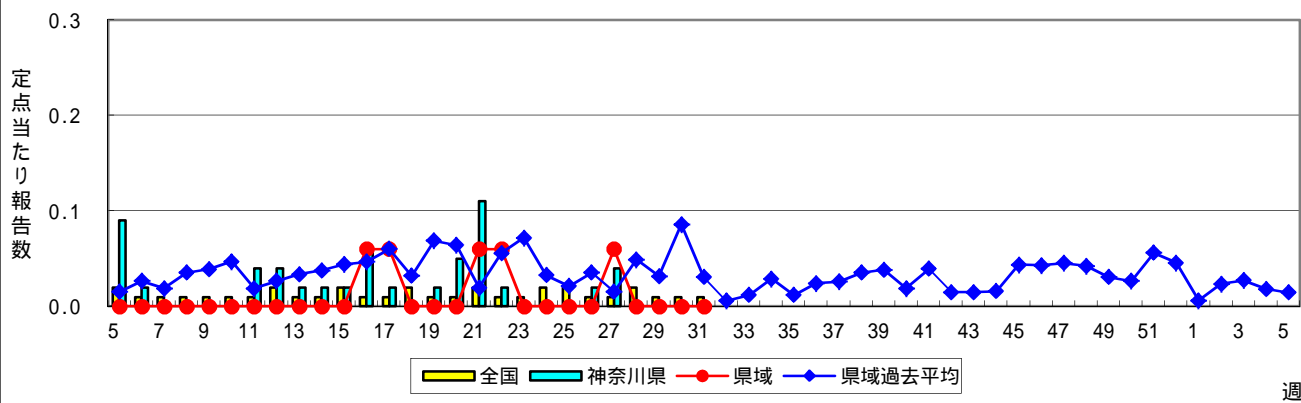
ヘルパンギーナ



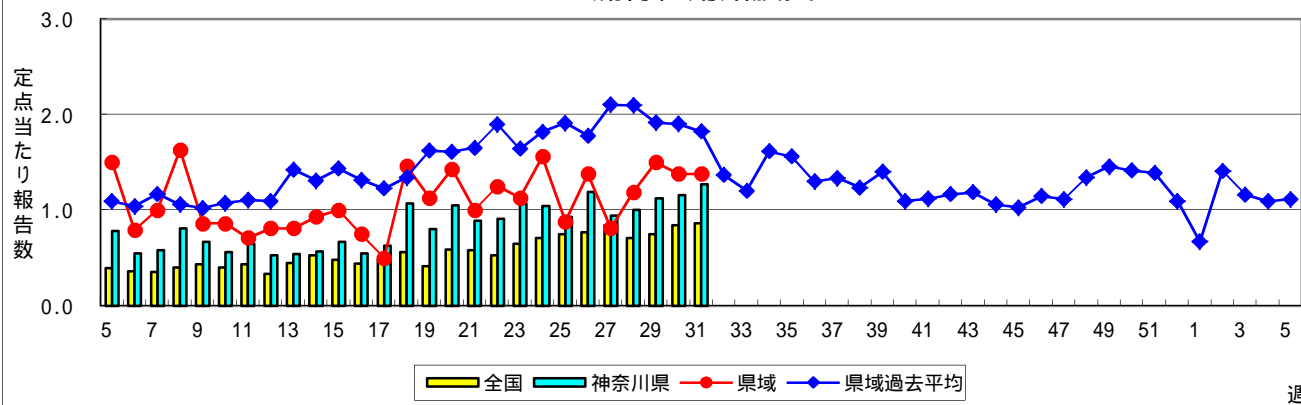
流行性耳下腺炎(おたふくかぜ)



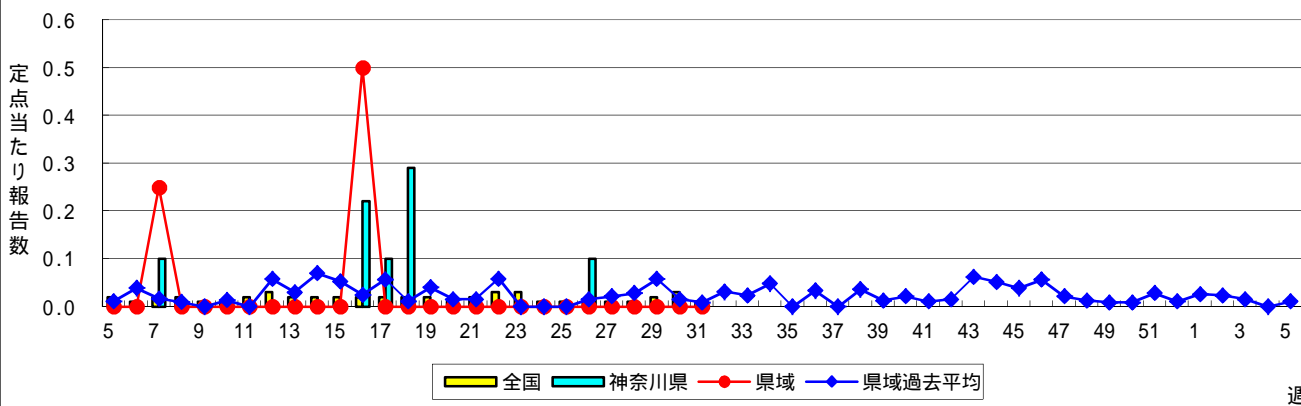
急性出血性結膜炎



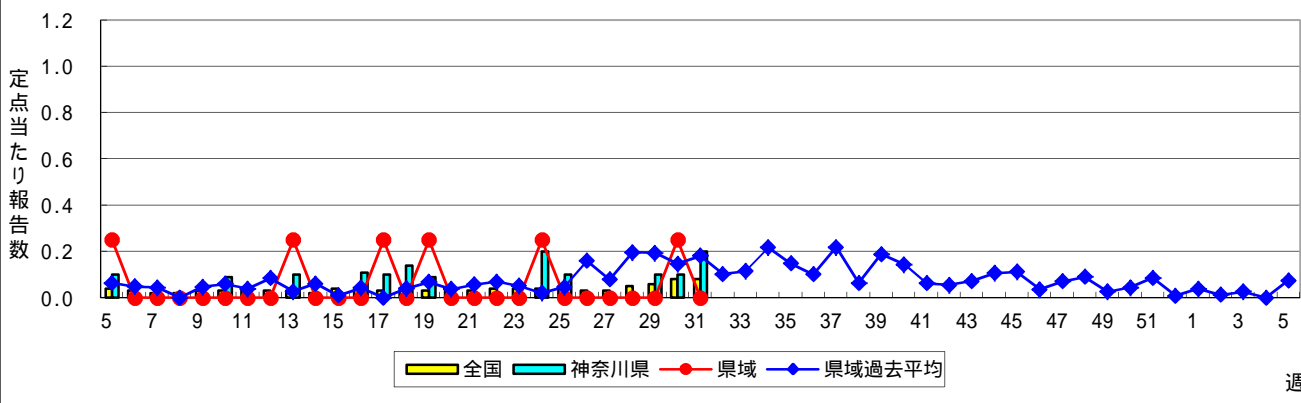
流行性角結膜炎



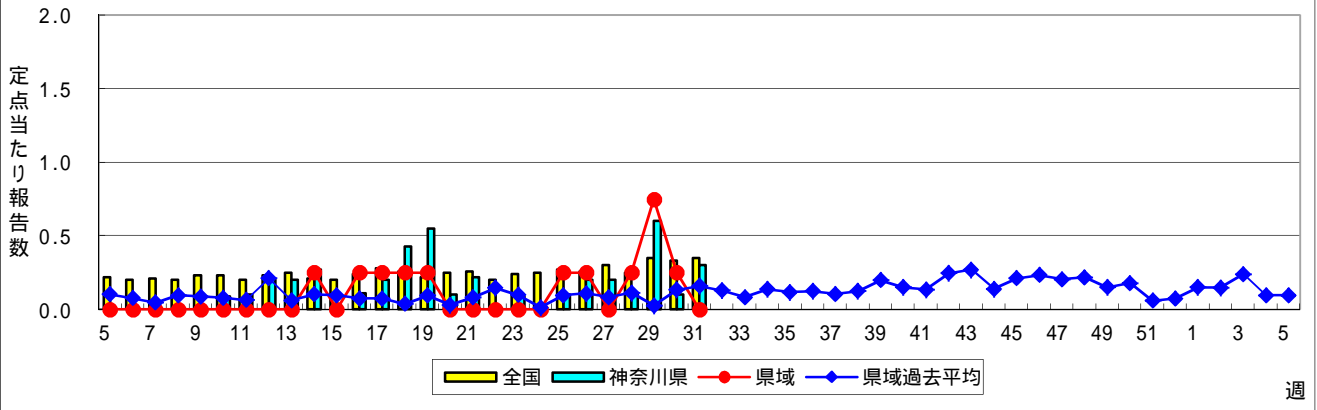
細菌性髄膜炎



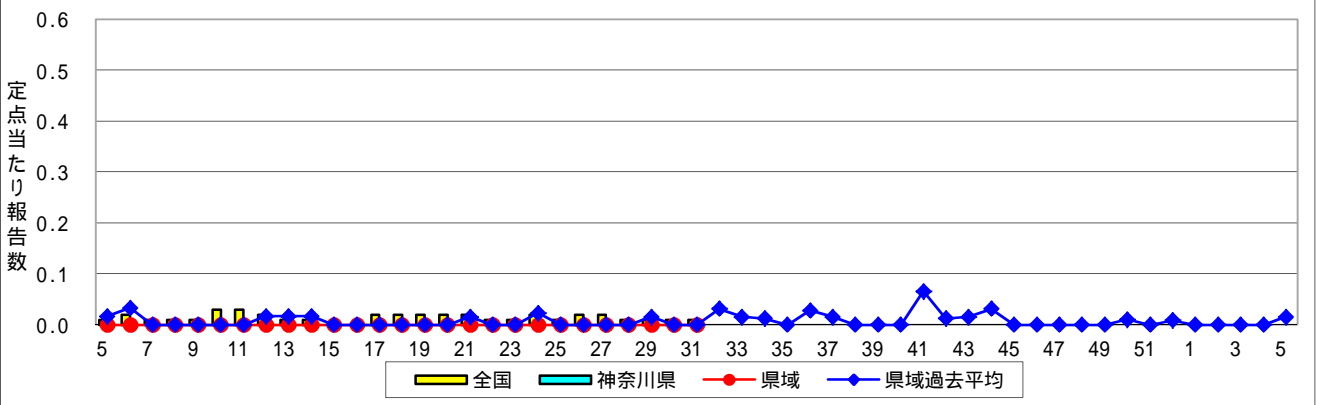
無菌性髄膜炎



マイコプラズマ肺炎



クラミジア肺炎(オウム病を除く)



感染性胃腸炎(ロタウイルス)

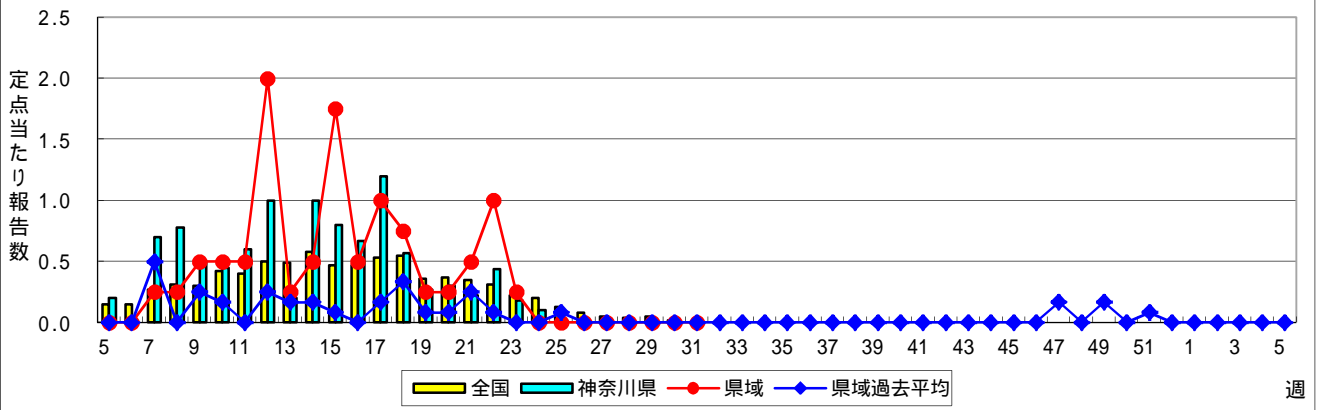


表1 報告数・定点当たり報告数 疾病、政令市・保健所別 (その1)

2015年31週(07月27日~08月02日)

神奈川県	インフルエンザ (高病原性鳥インフルエンザを除く)		RSウイルス感染症		咽頭結膜熱		A群溶血性レンサ球菌咽頭炎		感染性胃腸炎	
	報告数	定点当たり	報告数	定点当たり	報告数	定点当たり	報告数	定点当たり	報告数	定点当たり
全県	3	0.01	16	0.08	118	0.58	261	1.29	672	3.33
横浜市	3	0.02	5	0.06	50	0.58	133	1.55	285	3.31
川崎市	-	-	3	0.09	24	0.73	55	1.67	147	4.45
相模原市	-	-	1	0.07	8	0.53	7	0.47	66	4.40
県域 (横浜市、川崎市、相模原市を除く)	-	-	7	0.10	36	0.53	66	0.97	174	2.56
横須賀市	-	-	2	0.22	-	-	-	-	44	4.89
藤沢市	-	-	-	-	5	0.63	7	0.88	14	1.75
平塚	-	-	-	-	1	0.14	5	0.71	5	0.71
平塚 秦野センター	-	-	-	-	-	-	14	2.33	16	2.67
鎌倉	-	-	-	-	4	0.80	18	3.60	18	3.60
鎌倉 三崎センター	-	-	-	-	4	2.00	1	0.50	-	-
小田原	-	-	-	-	1	0.17	1	0.17	21	3.50
小田原 足柄上センター	-	-	-	-	-	-	-	-	-	-
厚木	-	-	4	0.36	17	1.55	12	1.09	31	2.82
厚木 大和センター	-	-	1	0.25	2	0.50	3	0.75	11	2.75
茅ヶ崎	-	-	-	-	2	0.29	5	0.71	14	2.00

神奈川県	水痘		手足口病		伝染性紅斑		突発性発しん		百日咳	
	報告数	定点当たり	報告数	定点当たり	報告数	定点当たり	報告数	定点当たり	報告数	定点当たり
全県	74	0.37	2,676	13.25	105	0.52	120	0.59	2	0.01
横浜市	44	0.51	1,225	14.24	28	0.33	37	0.43	-	-
川崎市	10	0.30	376	11.39	14	0.42	23	0.70	1	0.03
相模原市	4	0.27	209	13.93	2	0.13	11	0.73	-	-
県域 (横浜市、川崎市、相模原市を除く)	16	0.24	866	12.74	61	0.90	49	0.72	1	0.01
横須賀市	6	0.67	137	15.22	9	1.00	4	0.44	-	-
藤沢市	3	0.38	130	16.25	5	0.63	8	1.00	-	-
平塚	1	0.14	56	8.00	14	2.00	9	1.29	-	-
平塚 秦野センター	-	-	71	11.83	5	0.83	8	1.33	-	-
鎌倉	-	-	91	18.20	2	0.40	7	1.40	-	-
鎌倉 三崎センター	-	-	33	16.50	3	1.50	-	-	-	-
小田原	-	-	87	14.50	7	1.17	2	0.33	-	-
小田原 足柄上センター	2	0.67	9	3.00	-	-	-	-	-	-
厚木	3	0.27	177	16.09	9	0.82	9	0.82	1	0.09
厚木 大和センター	1	0.25	33	8.25	5	1.25	-	-	-	-
茅ヶ崎	-	-	42	6.00	2	0.29	2	0.29	-	-

神奈川県	ヘルパンギーナ		流行性耳下腺炎		急性出血性結膜炎		流行性角結膜炎		細菌性髄膜炎	
	報告数	定点当たり	報告数	定点当たり	報告数	定点当たり	報告数	定点当たり	報告数	定点当たり
全県	578	2.86	86	0.43	-	-	57	1.27	-	-
横浜市	252	2.93	33	0.38	-	-	23	1.28	-	-
川崎市	141	4.27	14	0.42	-	-	8	1.14	-	-
相模原市	23	1.53	2	0.13	-	-	4	1.00	-	-
県域 (横浜市、川崎市、相模原市を除く)	162	2.38	37	0.54	-	-	22	1.38	-	-
横須賀市	24	2.67	6	0.67	-	-	5	2.50	-	-
藤沢市	34	4.25	3	0.38	-	-	2	1.00	-	-
平塚	7	1.00	-	-	-	-	2	1.00	-	-
平塚 秦野センター	15	2.50	-	-	-	-	-	-
鎌倉	19	3.80	14	2.80	-	-	-	-
鎌倉 三崎センター	-	-	1	0.50
小田原	9	1.50	8	1.33	-	-	-	-
小田原 足柄上センター	2	0.67	-	-
厚木	24	2.18	3	0.27	-	-	13	4.33	-	-
厚木 大和センター	7	1.75	2	0.50	-	-	-	-
茅ヶ崎	21	3.00	-	-	-	-	-	-

表2 報告数・定点当たり報告数、疾病・年齢階級別
(全県及び横浜市・川崎市・相模原市を除く県域) (その1)

2015年31週(07月27日~08月02日)

*表2は、各保健福祉事務所からの最新の報告をもとに作成しているため、国の還元データである表1および表3の数値と一致しないことがあります。

インフルエンザ定点		項目	合計	~5か月	~11か月	1歳	2	3	4	5	6	7	8
インフルエンザ (高病原性鳥インフルエンザを除く)	全国	報告数	313	1	2	13	9	13	20	15	7	14	5
		定点当たり	0.06	0.00	0.00	0.00	0.00	0.00	0.00	0.00	0.00	0.00	0.00
	全県	報告数	3	-	-	-	-	-	-	-	-	-	-
		定点当たり	0.01	-	-	-	-	-	-	-	-	-	-
	県域	報告数	-	-	-	-	-	-	-	-	-	-	-
		定点当たり	-	-	-	-	-	-	-	-	-	-	-

小児科定点		項目	合計	~5か月	~11か月	1歳	2	3	4	5	6	7	8
RSウイルス 感染症	全国	報告数	718	132	197	258	84	28	10	5	1	1	-
		定点当たり	0.23	0.04	0.06	0.08	0.03	0.01	0.00	0.00	0.00	0.00	-
	全県	報告数	16	8	1	5	1	1	-	-	-	-	-
		定点当たり	0.08	0.04	0.00	0.02	0.00	0.00	-	-	-	-	-
	県域	報告数	7	3	1	1	1	-	-	-	-	-	-
		定点当たり	0.10	0.04	0.01	0.01	0.01	-	-	-	-	-	-
咽頭結膜熱	全国	報告数	1,562	6	82	321	207	234	220	178	101	66	52
		定点当たり	0.50	0.00	0.03	0.10	0.07	0.07	0.07	0.06	0.03	0.02	0.02
	全県	報告数	118	-	2	13	20	20	23	20	8	7	1
		定点当たり	0.58	-	0.01	0.06	0.10	0.10	0.11	0.10	0.04	0.03	0.00
	県域	報告数	36	-	-	2	4	12	9	2	3	3	1
		定点当たり	0.53	-	-	0.03	0.06	0.18	0.13	0.03	0.04	0.04	0.01
A群溶血性レンサ球菌咽頭炎	全国	報告数	5,357	10	40	310	443	637	718	756	593	420	345
		定点当たり	1.70	0.00	0.01	0.10	0.14	0.20	0.23	0.24	0.19	0.13	0.11
	全県	報告数	261	-	3	8	20	22	28	41	48	27	16
		定点当たり	1.29	-	0.01	0.04	0.10	0.11	0.14	0.20	0.24	0.13	0.08
	県域	報告数	66	-	1	2	5	3	6	8	14	5	6
		定点当たり	0.97	-	0.01	0.03	0.07	0.04	0.09	0.12	0.21	0.07	0.09
感染性胃腸炎	全国	報告数	11,281	166	921	1,753	1,283	1,127	1,011	844	647	482	472
		定点当たり	3.58	0.05	0.29	0.56	0.41	0.36	0.32	0.27	0.21	0.15	0.15
	全県	報告数	672	4	45	115	82	77	62	54	44	32	25
		定点当たり	3.33	0.02	0.22	0.57	0.41	0.38	0.31	0.27	0.22	0.16	0.12
	県域	報告数	174	1	13	21	22	23	12	22	14	11	5
		定点当たり	2.56	0.01	0.19	0.31	0.32	0.34	0.18	0.32	0.21	0.16	0.07
水痘	全国	報告数	938	14	48	126	96	104	143	121	105	67	40
		定点当たり	0.30	0.00	0.02	0.04	0.03	0.03	0.05	0.04	0.03	0.02	0.01
	全県	報告数	74	2	4	7	5	6	6	6	9	15	4
		定点当たり	0.37	0.01	0.02	0.03	0.02	0.03	0.03	0.03	0.04	0.07	0.02
	県域	報告数	16	-	-	1	2	1	2	1	1	3	2
		定点当たり	0.24	-	-	0.01	0.03	0.01	0.03	0.01	0.01	0.04	0.03

インフルエンザ定点		項目	9	10-14	15-19	20-29	30-39	40-49	50-59	60-69	70-79	80歳以上
インフルエンザ (高病原性鳥インフルエンザを除く)	全国	報告数	4	27	14	26	36	31	36	14	12	14
		定点当たり	0.00	0.01	0.00	0.01	0.01	0.01	0.01	0.01	0.00	0.00
	全県	報告数	-	-	-	1	-	-	2	-	-	-
		定点当たり	-	-	-	0.00	-	-	0.01	-	-	-
	県域	報告数	-	-	-	-	-	-	-	-	-	-
		定点当たり	-	-	-	-	-	-	-	-	-	-

小児科定点		項目	9	10-14	15-19	20歳以上
RSウイルス 感染症	全国	報告数	-	-	-	2
		定点当たり	-	-	-	0.00
	全県	報告数	-	-	-	-
		定点当たり	-	-	-	-
	県域	報告数	-	-	-	-
		定点当たり	-	-	-	-
咽頭結膜熱	全国	報告数	31	42	2	20
		定点当たり	0.01	0.01	0.00	0.01
	全県	報告数	2	-	-	2
		定点当たり	0.01	-	-	0.01
	県域	報告数	-	-	-	-
		定点当たり	-	-	-	-
A群溶血性レンサ球菌咽頭炎	全国	報告数	223	522	58	282
		定点当たり	0.07	0.17	0.02	0.09
	全県	報告数	11	22	4	11
		定点当たり	0.05	0.11	0.02	0.05
	県域	報告数	2	9	1	4
		定点当たり	0.03	0.13	0.01	0.06
感染性胃腸炎	全国	報告数	345	930	229	1,071
		定点当たり	0.11	0.30	0.07	0.34
	全県	報告数	11	38	6	77
		定点当たり	0.05	0.19	0.03	0.38
	県域	報告数	4	10	2	14
		定点当たり	0.06	0.15	0.03	0.21
水痘	全国	報告数	28	36	2	8
		定点当たり	0.01	0.01	0.00	0.00
	全県	報告数	3	6	1	-
		定点当たり	0.01	0.03	0.00	-
	県域	報告数	1	1	1	-
		定点当たり	0.01	0.01	0.01	-

表2 報告数・定点当たり報告数、疾病・年齢階級別
(全県及び横浜市・川崎市・相模原市を除く県域) (その2)

2015年31週(07月27日~08月02日)

*表2は、各保健福祉事務所からの最新の報告をもとに作成しているため、国の還元データである表1および表3の数値と一致しないことがあります。

小児科定点	項目	合計	~5か月	~11か月	1歳	
手足口病	全国	報告数	32,289	285	2,808	9,937
		定点当たり	10.26	0.09	0.89	3.16
	全県	報告数	2,676	17	200	760
		定点当たり	13.25	0.08	0.99	3.76
	県域	報告数	866	6	56	221
		定点当たり	12.74	0.09	0.82	3.25
伝染性紅斑	全国	報告数	2,249	1	41	126
		定点当たり	0.71	0.00	0.01	0.04
	全県	報告数	105	-	2	7
		定点当たり	0.52	-	0.01	0.03
	県域	報告数	61	-	1	2
		定点当たり	0.90	-	0.01	0.03
突発性発しん	全国	報告数	1,870	46	667	947
		定点当たり	0.59	0.01	0.21	0.30
	全県	報告数	120	2	41	66
		定点当たり	0.59	0.01	0.20	0.33
	県域	報告数	49	-	16	29
		定点当たり	0.72	-	0.24	0.43
百日咳	全国	報告数	72	14	4	5
		定点当たり	0.02	0.00	0.00	0.00
	全県	報告数	2	-	-	-
		定点当たり	0.01	-	-	-
	県域	報告数	1	-	-	-
		定点当たり	0.01	-	-	-
ヘルパンギーナ	全国	報告数	9,603	70	793	2,684
		定点当たり	3.05	0.02	0.25	0.85
	全県	報告数	578	2	37	187
		定点当たり	2.86	0.01	0.18	0.93
	県域	報告数	162	2	13	49
		定点当たり	2.38	0.03	0.19	0.72
流行性耳下腺炎	全国	報告数	1,825	3	7	77
		定点当たり	0.58	0.00	0.00	0.02
	全県	報告数	86	-	-	4
		定点当たり	0.43	-	-	0.02
	県域	報告数	37	-	-	1
		定点当たり	0.54	-	-	0.01

小児科定点	項目	2	3	4	5	6	7	8	9	10-14	15-19	20歳以上	
手足口病	全国	報告数	6,668	4,409	2,890	2,047	1,103	632	424	291	449	28	318
		定点当たり	2.12	1.40	0.92	0.65	0.35	0.20	0.13	0.09	0.14	0.01	0.10
	全県	報告数	525	376	254	202	119	72	36	33	49	5	28
		定点当たり	2.60	1.86	1.26	1.00	0.59	0.36	0.18	0.16	0.24	0.02	0.14
	県域	報告数	117	147	106	75	48	30	16	15	21	2	6
		定点当たり	1.72	2.16	1.56	1.10	0.71	0.44	0.24	0.22	0.31	0.03	0.09
伝染性紅斑	全国	報告数	199	285	386	408	254	170	129	103	103	3	41
		定点当たり	0.06	0.09	0.12	0.13	0.08	0.05	0.04	0.03	0.03	0.00	0.01
	全県	報告数	11	7	22	20	8	10	4	33	49	5	28
		定点当たり	0.05	0.03	0.11	0.10	0.04	0.05	0.02	0.16	0.24	0.02	0.14
	県域	報告数	6	2	16	14	3	6	1	4	4	-	2
		定点当たり	0.09	0.03	0.24	0.21	0.04	0.09	0.01	0.06	0.06	-	0.03
突発性発しん	全国	報告数	147	42	12	4	1	-	1	-	-	-	3
		定点当たり	0.05	0.01	0.00	0.00	0.00	-	0.00	-	-	-	0.00
	全県	報告数	6	4	-	-	-	-	1	-	-	-	-
		定点当たり	0.03	0.02	-	-	-	-	0.00	-	-	-	-
	県域	報告数	1	3	-	-	-	-	-	-	-	-	-
		定点当たり	0.01	0.04	-	-	-	-	-	-	-	-	-
百日咳	全国	報告数	1	7	5	2	2	2	3	6	12	2	7
		定点当たり	0.00	0.00	0.00	0.00	0.00	0.00	0.00	0.00	0.00	0.00	0.00
	全県	報告数	-	1	1	-	-	-	-	-	-	-	-
		定点当たり	-	0.00	0.00	-	-	-	-	-	-	-	-
	県域	報告数	-	-	1	-	-	-	-	-	-	-	-
		定点当たり	-	-	0.01	-	-	-	-	-	-	-	-
ヘルパンギーナ	全国	報告数	1,977	1,428	899	683	391	210	144	115	144	7	58
		定点当たり	0.63	0.45	0.29	0.22	0.12	0.07	0.05	0.04	0.05	0.00	0.02
	全県	報告数	114	83	49	30	25	12	12	11	12	-	4
		定点当たり	0.56	0.41	0.24	0.15	0.12	0.06	0.06	0.05	0.06	-	0.02
	県域	報告数	29	20	13	7	11	4	7	2	4	-	1
		定点当たり	0.43	0.29	0.19	0.10	0.16	0.06	0.10	0.03	0.06	-	0.01
流行性耳下腺炎	全国	報告数	132	203	275	322	242	174	134	77	118	19	42
		定点当たり	0.04	0.06	0.09	0.10	0.08	0.06	0.04	0.02	0.04	0.01	0.01
	全県	報告数	4	5	8	10	13	11	8	8	13	1	1
		定点当たり	0.02	0.02	0.04	0.05	0.06	0.05	0.04	0.04	0.06	0.00	0.00
	県域	報告数	1	2	2	6	5	7	2	-	9	1	1
		定点当たり	0.01	0.03	0.03	0.09	0.07	0.10	0.03	-	0.13	0.01	0.01

表2 報告数・定点当たり報告数、疾病・年齢階級別
(全県及び横浜市・川崎市・相模原市を除く県域) (その3)

2015年31週(07月27日~08月02日)

*表2は、各保健福祉事務所からの最新の報告をもとに作成しているため、国の還元データである表1および表3の数値と一致しないことがあります。

眼科定点		項目	合計	~5か月	~11か月	1歳	2	3	4	5	6	7	8
急性出血性結膜炎	全国	報告数	8	-	-	-	-	-	-	1	-	-	-
		定点当たり	0.01	-	-	-	-	-	-	0.00	-	-	-
	県域	報告数	-	-	-	-	-	-	-	-	-	-	-
流行性角結膜炎	全国	報告数	590	1	8	34	25	29	16	24	16	10	8
		定点当たり	0.86	0.00	0.01	0.05	0.04	0.04	0.02	0.04	0.02	0.01	0.01
	県域	報告数	57	-	-	3	2	3	3	3	3	2	1
基幹定点(週報)	全国	報告数	1.27	-	-	0.07	0.04	0.07	0.07	0.07	0.07	0.04	0.02
		定点当たり	1.38	-	-	0.06	-	0.06	0.06	0.13	-	0.13	-
	県域	報告数	22	-	-	1	-	1	1	2	-	2	-
急性出血性結膜炎	全国	報告数	-	-	-	-	-	-	-	-	-	-	-
		定点当たり	-	-	-	-	-	-	-	-	-	-	-
	県域	報告数	-	-	-	-	-	-	-	-	-	-	-
流行性角結膜炎	全国	報告数	590	1	8	34	25	29	16	24	16	10	8
		定点当たり	0.86	0.00	0.01	0.05	0.04	0.04	0.02	0.04	0.02	0.01	0.01
	県域	報告数	57	-	-	3	2	3	3	3	3	2	1
基幹定点(週報)	全国	報告数	1.27	-	-	0.07	0.04	0.07	0.07	0.07	0.07	0.04	0.02
		定点当たり	1.38	-	-	0.06	-	0.06	0.06	0.13	-	0.13	-
	県域	報告数	22	-	-	1	-	1	1	2	-	2	-
急性出血性結膜炎	全国	報告数	-	-	-	-	-	-	-	-	-	-	-
		定点当たり	-	-	-	-	-	-	-	-	-	-	-
	県域	報告数	-	-	-	-	-	-	-	-	-	-	-
流行性角結膜炎	全国	報告数	590	1	8	34	25	29	16	24	16	10	8
		定点当たり	0.86	0.00	0.01	0.05	0.04	0.04	0.02	0.04	0.02	0.01	0.01
	県域	報告数	57	-	-	3	2	3	3	3	3	2	1
基幹定点(週報)	全国	報告数	1.27	-	-	0.07	0.04	0.07	0.07	0.07	0.07	0.04	0.02
		定点当たり	1.38	-	-	0.06	-	0.06	0.06	0.13	-	0.13	-
	県域	報告数	22	-	-	1	-	1	1	2	-	2	-

基幹定点(週報)		項目	合計	0歳	1-4	5-9	10-14	15-19	20-24	25-29	30-34	35-39	40-44
細菌性髄膜炎	全国	報告数	5	-	-	-	-	-	1	-	-	-	1
		定点当たり	0.01	-	-	-	-	-	0.00	-	-	-	0.00
	県域	報告数	-	-	-	-	-	-	-	-	-	-	-
無菌性髄膜炎	全国	報告数	39	11	1	6	5	3	1	2	-	3	-
		定点当たり	0.08	0.02	0.00	0.01	0.01	0.01	0.00	0.00	-	0.01	-
	県域	報告数	2	-	-	-	1	-	-	-	-	1	-
マイコプラズマ肺炎	全国	報告数	165	4	43	68	23	6	2	4	1	2	3
		定点当たり	0.35	0.01	0.09	0.14	0.05	0.01	0.00	0.01	0.00	0.00	0.01
	県域	報告数	3	-	1	2	-	-	-	-	-	-	-
クラミジア肺炎(オウム病を除く)	全国	報告数	5	-	1	-	2	-	-	-	-	1	-
		定点当たり	0.01	-	0.00	-	0.00	-	-	-	-	0.00	-
	県域	報告数	-	-	-	-	-	-	-	-	-	-	-
感染性胃腸炎(ロタウイルス)	全国	報告数	5	1	3	1	-	-	-	-	-	-	-
		定点当たり	0.01	0.00	0.01	0.00	-	-	-	-	-	-	-
	県域	報告数	-	-	-	-	-	-	-	-	-	-	-

眼科定点		項目	9	10-14	15-19	20-29	30-39	40-49	50-59	60-69	70歳以上
急性出血性結膜炎	全国	報告数	1	-	1	3	1	-	-	1	-
		定点当たり	0.00	-	0.00	0.00	0.00	-	-	0.00	-
	県域	報告数	-	-	-	-	-	-	-	-	-
流行性角結膜炎	全国	報告数	8	20	14	65	137	64	32	52	27
		定点当たり	0.01	0.03	0.02	0.09	0.20	0.09	0.05	0.08	0.04
	県域	報告数	2	1	3	9	9	9	-	4	-
基幹定点(週報)	全国	報告数	0.04	0.02	0.07	0.20	0.20	0.20	-	0.09	-
		定点当たり	0.04	0.02	0.07	0.20	0.20	0.20	-	0.09	-
	県域	報告数	-	-	-	4	5	4	-	2	-
急性出血性結膜炎	全国	報告数	-	-	-	-	-	-	-	-	-
		定点当たり	-	-	-	-	-	-	-	-	-
	県域	報告数	-	-	-	-	-	-	-	-	-
流行性角結膜炎	全国	報告数	8	20	14	65	137	64	32	52	27
		定点当たり	0.01	0.03	0.02	0.09	0.20	0.09	0.05	0.08	0.04
	県域	報告数	2	1	3	9	9	9	-	4	-
基幹定点(週報)	全国	報告数	0.04	0.02	0.07	0.20	0.20	0.20	-	0.09	-
		定点当たり	0.04	0.02	0.07	0.20	0.20	0.20	-	0.09	-
	県域	報告数	-	-	-	4	5	4	-	2	-

基幹定点(週報)		項目	45-49	50-54	55-59	60-64	65-69	70歳以上
細菌性髄膜炎	全国	報告数	-	-	-	-	1	2
		定点当たり	-	-	-	-	0.00	0.00
	県域	報告数	-	-	-	-	-	-
無菌性髄膜炎	全国	報告数	2	-	1	1	-	3
		定点当たり	0.00	-	0.00	0.00	-	0.01
	県域	報告数	-	-	-	-	-	-
マイコプラズマ肺炎	全国	報告数	2	-	-	1	2	4
		定点当たり	0.00	-	-	0.00	0.00	0.01
	県域	報告数	-	-	-	-	-	-
クラミジア肺炎(オウム病を除く)	全国	報告数	-	-	-	-	-	1
		定点当たり	-	-	-	-	-	0.00
	県域	報告数	-	-	-	-	-	-
感染性胃腸炎(ロタウイルス)	全国	報告数	-	-	-	-	-	-
		定点当たり	-	-	-	-	-	-
	県域	報告数	-	-	-	-	-	-

表3 5週前～今週の推移 (その1)
(全県及び横浜市・川崎市・相模原市を除く県域)

2015年31週(07月27日～08月02日)

疾病名	項目		5週前	4週前	3週前	2週前	1週前	今週
			26週	27週	28週	29週	30週	31週
			(06月22日 ～06月28 日)	(06月29日 ～07月05 日)	(07月06日 ～07月12 日)	(07月13日 ～07月19 日)	(07月20日 ～07月26 日)	(07月27日 ～08月02 日)
インフルエンザ (高病原性鳥インフル ガを除く)	全県	報告数	20	29	14	4	3	3
		定点当たり	0.06	0.09	0.04	0.01	0.01	0.01
	県域	報告数	4	11	4	-	-	-
		定点当たり	0.04	0.10	0.04	-	-	-
RSウイルス 感染症	全県	報告数	9	3	5	13	26	16
		定点当たり	0.04	0.01	0.02	0.06	0.13	0.08
	県域	報告数	3	-	1	4	6	7
		定点当たり	0.04	-	0.01	0.06	0.09	0.10
咽頭結膜熱	全県	報告数	161	142	145	152	120	118
		定点当たり	0.79	0.69	0.70	0.76	0.59	0.58
	県域	報告数	79	78	69	71	46	36
		定点当たり	1.13	1.11	0.99	1.00	0.66	0.53
A群溶血性レ ンサ球菌咽頭 炎	全県	報告数	561	539	515	454	280	261
		定点当たり	2.75	2.62	2.48	2.26	1.38	1.29
	県域	報告数	142	145	123	145	63	66
		定点当たり	2.03	2.07	1.76	2.04	0.90	0.97
感染性胃腸炎	全県	報告数	1,181	1,087	1,123	932	685	672
		定点当たり	5.79	5.28	5.40	4.64	3.37	3.33
	県域	報告数	354	347	333	306	224	174
		定点当たり	5.06	4.96	4.76	4.31	3.20	2.56
水痘	全県	報告数	112	122	134	109	120	74
		定点当たり	0.55	0.59	0.64	0.54	0.59	0.37
	県域	報告数	31	48	41	42	39	16
		定点当たり	0.44	0.69	0.59	0.59	0.56	0.24
手足口病	全県	報告数	828	1,255	1,914	2,844	2,699	2,676
		定点当たり	4.06	6.09	9.20	14.15	13.30	13.25
	県域	報告数	253	382	535	897	870	866
		定点当たり	3.61	5.46	7.64	12.63	12.43	12.74
伝染性紅斑	全県	報告数	190	175	172	211	140	105
		定点当たり	0.93	0.85	0.83	1.05	0.69	0.52
	県域	報告数	111	91	98	101	83	61
		定点当たり	1.59	1.30	1.40	1.42	1.19	0.90
突発性発しん	全県	報告数	137	143	131	112	113	120
		定点当たり	0.67	0.69	0.63	0.56	0.56	0.59
	県域	報告数	46	50	43	40	34	49
		定点当たり	0.66	0.71	0.61	0.56	0.49	0.72

表3 5週前～今週の推移 (その2)
(全県及び横浜市・川崎市・相模原市を除く県域)

2015年31週(07月27日～08月02日)

疾病名	項目		5週前	4週前	3週前	2週前	1週前	今週
			26週	27週	28週	29週	30週	31週
			(06月22日 ～06月28 日)	(06月29日 ～07月05 日)	(07月06日 ～07月12 日)	(07月13日 ～07月19 日)	(07月20日 ～07月26 日)	(07月27日 ～08月02 日)
百日咳	全県	報告数	-	-	2	2	1	2
		定点当たり	-	-	0.01	0.01	-	0.01
	県域	報告数	-	-	-	-	-	1
		定点当たり	-	-	-	-	-	0.01
ヘルパンギーナ	全県	報告数	228	336	537	639	640	578
		定点当たり	1.12	1.63	2.58	3.18	3.15	2.86
	県域	報告数	41	71	103	121	165	162
		定点当たり	0.59	1.01	1.47	1.70	2.36	2.38
流行性耳下腺炎	全県	報告数	72	75	80	79	85	86
		定点当たり	0.35	0.36	0.38	0.39	0.42	0.43
	県域	報告数	33	37	36	33	33	37
		定点当たり	0.47	0.53	0.51	0.46	0.47	0.54
急性出血性結膜炎	全県	報告数	1	2	-	-	-	-
		定点当たり	0.02	0.04	-	-	-	-
	県域	報告数	-	1	-	-	-	-
		定点当たり	-	0.06	-	-	-	-
流行性角結膜炎	全県	報告数	57	45	47	48	51	57
		定点当たり	1.19	0.94	1.00	1.12	1.16	1.27
	県域	報告数	22	13	19	21	22	22
		定点当たり	1.38	0.81	1.19	1.50	1.38	1.38
細菌性髄膜炎	全県	報告数	1	-	-	-	-	-
		定点当たり	0.10	-	-	-	-	-
	県域	報告数	-	-	-	-	-	-
		定点当たり	-	-	-	-	-	-
無菌性髄膜炎	全県	報告数	-	-	-	1	1	2
		定点当たり	-	-	-	0.10	0.10	0.20
	県域	報告数	-	-	-	-	1	-
		定点当たり	-	-	-	-	0.25	-
マイコプラズマ肺炎	全県	報告数	2	2	1	6	1	3
		定点当たり	0.20	0.20	0.10	0.60	0.10	0.30
	県域	報告数	1	-	1	3	1	-
		定点当たり	0.25	-	0.25	0.75	0.25	-
クラミジア肺炎 (オウム病を除く)	全県	報告数	-	-	-	-	-	-
		定点当たり	-	-	-	-	-	-
	県域	報告数	-	-	-	-	-	-
		定点当たり	-	-	-	-	-	-
感染性胃腸炎 (ロタウイルス)	全県	報告数	-	-	-	-	-	-
		定点当たり	-	-	-	-	-	-
	県域	報告数	-	-	-	-	-	-
		定点当たり	-	-	-	-	-	-