



神奈川県感染症発生情報（30週報）

（7月20日～7月26日）

<http://www.eiken.pref.kanagawa.jp/>



今週の注目感染症

～腸管出血性大腸菌感染症～ 腸管出血性大腸菌感染症は、汚染された食品や感染者の便を介して感染します。第30週は神奈川県で9例の報告がありました。食事の前・トイレの後など石けんと流水での手洗いを心がけ、調理器具の消毒・殺菌、生肉又は加熱不十分な肉を食べることは避けましょう。

～手足口病～ 手足口病は手・足・口などにできる水疱が特徴的な感染症で、乳幼児を中心に主に夏に流行します。第30週は神奈川県の定点当たり報告数が13.3（前週14.15）とやや減少しましたが、警報レベルの5を超えており、引き続き発生動向に注意してください。こまめな手洗い、くしゃみ・せきエチケットを心がけましょう。

～ヘルパンギーナ～ ヘルパンギーナは発熱と口の中の水疱ができる感染症で、乳幼児を中心に主に夏に流行します。第30週は神奈川県の定点当たり報告数が3.15（前週3.18）と報告数がやや減少しましたが、引き続き発生動向に注意してください。こまめな手洗い、くしゃみ・せきエチケットを心がけましょう。

今週の全数把握対象疾患

（当該週の国による集計及び各保健福祉事務所からの報告をもとに期日を決めて集計しているため、集計数が前後することがあります。）

分類	対象疾患	内訳				神奈川県
		県域	横浜市	川崎市	相模原市	
二類	結核	4	8	2	1	15
三類	腸管出血性大腸菌感染症	3	5	1		9
四類	レジオネラ症	1	2			3
五類	カルバペネム耐性腸内細菌科細菌感染症		3		1	4
	後天性免疫不全症候群	1	3			4
	侵襲性インフルエンザ菌感染症	1		1		2
	侵襲性肺炎球菌感染症	2				2
	梅毒		1			1
	バンコマイシン耐性腸球菌感染症	1				1

全数把握対象疾患情報

- ・結核15例：年齢群は10歳未満1例、30歳代2例、50歳代1例、60歳代3例、70歳代2例、80歳代6例、病型は肺結核10例、結核性胸膜炎1例、腸結核1例、無症状病原体保有者3例
- ・腸管出血性大腸菌感染症9例（有症状者9例うちHUS1例）：年齢群は10歳未満3例、10歳代1例、20歳代2例、40歳代1例、70歳代2例、血清型・毒素型はO157 VT1VT2 1例、O157 VT1 2例、O157 VT2 3例、O26 VT1 2例、O121 VT2 1例、推定感染地域は神奈川県5例、都道府県不明3例、大韓民国1例
- ・レジオネラ症3例：年齢群は50歳代1例、60歳代1例、80歳代1例、病型は肺炎型3例、推定感染経路は水系感染1例、不明2例、推定感染地域は神奈川県1例、都道府県不明1例、台湾1例
- ・カルバペネム耐性腸内細菌科細菌感染症4例：年齢群は60歳代1例、80歳代3例、菌種は*Citrobacter freundii* 1例、*Enterobacter cloacae* 1例、*Serratia marcescens* 1例、不明1例、推定感染経路は以前からの保菌1例、院内感染1例、医療器具関連感染1例、以前からの保菌及び医療器具関連感染1例、推定感染地域は神奈川県3例、都道府県不明1例
- ・後天性免疫不全症候群4例：年齢群は20歳代2例、30歳代1例、50歳代1例、病型は無症候性キャリア2例、AIDS1例、その他1例、推定感染経路は異性間性的接触2例、同性間性的接触1例、異性間及び同性間性的接触1例、感染地域は日本国内4例
- ・侵襲性インフルエンザ菌感染症2例：年齢群は30歳代1例、70歳代1例、推定感染地域は神奈川県2例、ワクチン接種歴は不明2例
- ・侵襲性肺炎球菌感染症2例：年齢群は60歳代2例、推定感染地域は神奈川県1例、都道府県不明1例、ワクチン接種歴は不明2例
- ・梅毒1例：年齢群は20歳代、病型は早期顕症梅毒 期、感染経路は異性間性的接触、推定感染地域は都道府県不明

今週の定点把握対象疾患

- ・手足口病の定点当たり報告数は、鎌倉保健福祉事務所管内（18.00）、平塚保健福祉事務所秦野センター管内（16.83）、横須賀市（15.67）、藤沢市（15.33）、横浜市（14.58）、鎌倉保健福祉事務所三崎センター管内（14.00）、小田原保健福祉事務所管内（13.17）、厚木保健福祉事務所管内（12.90）、川崎市（12.73）、相模原市（11.33）、平塚保健福祉事務所管内（9.29）、茅ヶ崎保健福祉事務所管内（7.14）、厚木保健福祉事務所大和センター管内（6.50）で警報レベル（5）を超えています。
- ・伝染性紅斑の定点当たり報告数は、厚木保健福祉事務所管内（3.00）で警報レベル（2）を超えています。

神奈川県感染症情報センター

神奈川県衛生研究所 企画情報部 衛生情報課

TEL:0467-83-4400(代表)

FAX:0467-89-5211(企画情報部)

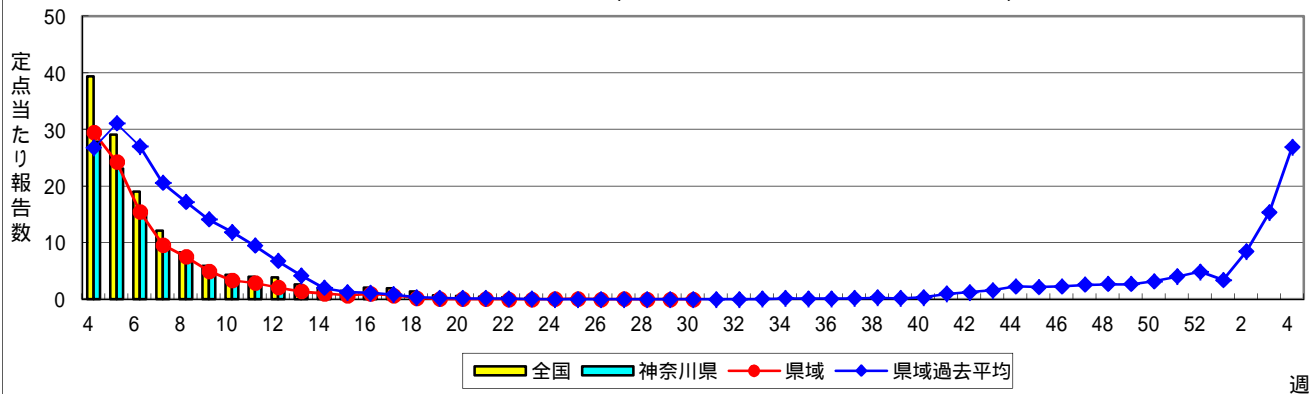
感染症発生動向調査事業は「感染症の予防及び感染症の患者に対する医療に関する法律」によって行われています。

* 県域とは、神奈川県内の市町村のうち横浜市、川崎市、相模原市を除いた地域です。

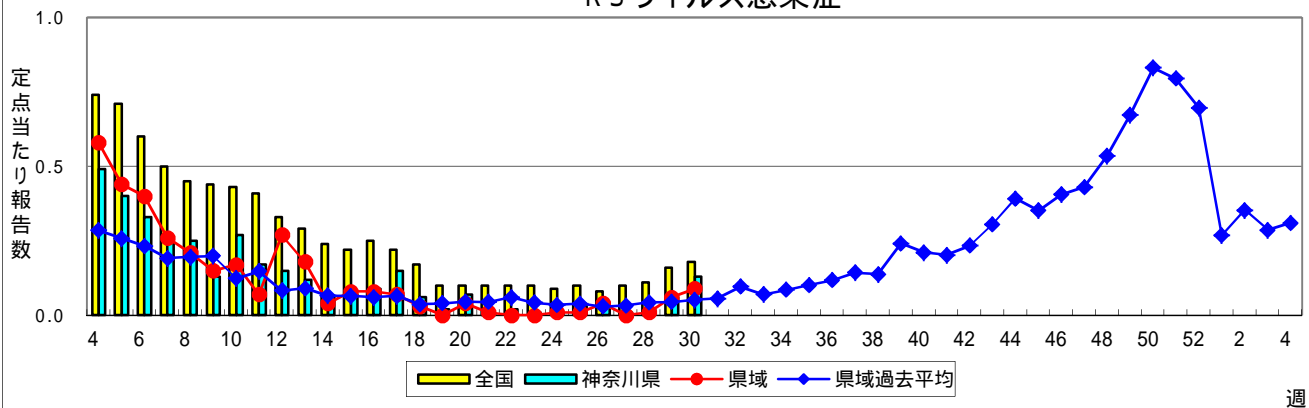
感染症発生動向調査:週報対象疾患の時系列グラフ

疾患名の括弧書きは、一般名称であり、正式名称ではありません。
 神奈川県&県域(横浜市・川崎市・相模原市を除く)のデータです。

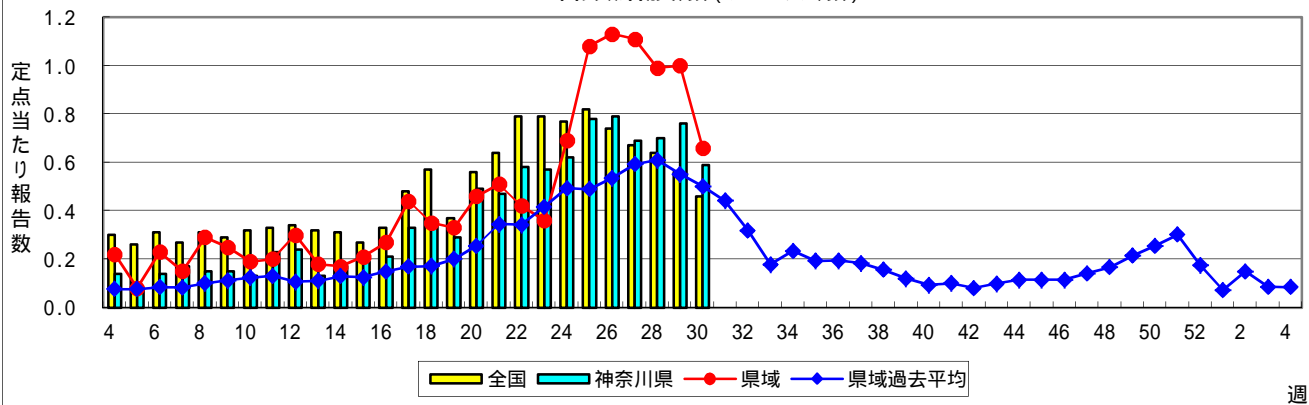
インフルエンザ(高病原性鳥インフルエンザを除く)



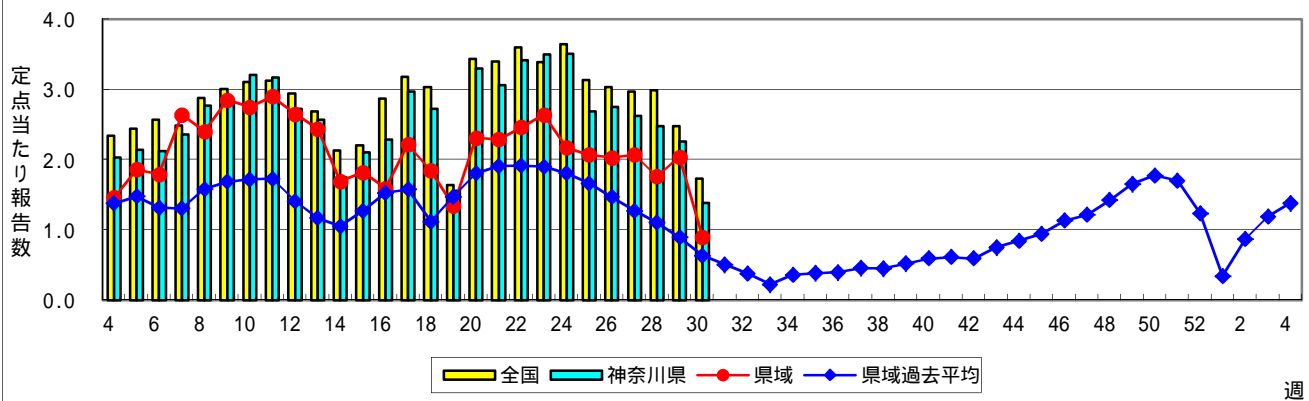
RSウイルス感染症



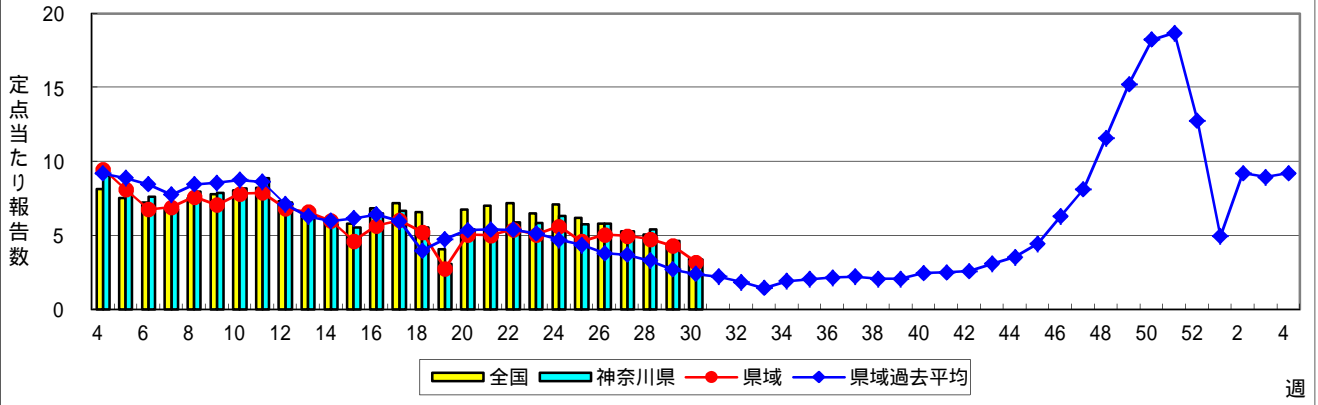
咽頭結膜熱(プール熱)



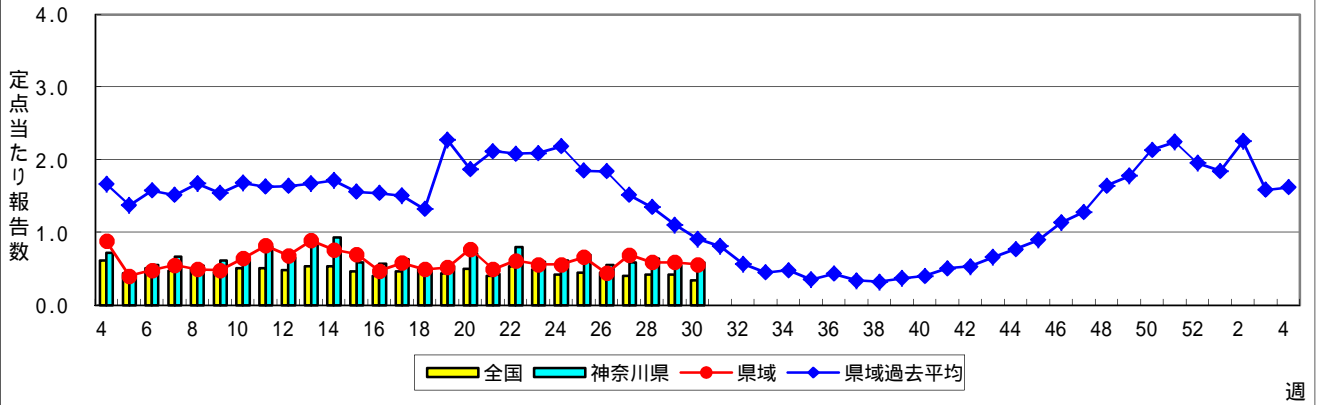
A群溶血性レンサ球菌咽頭炎



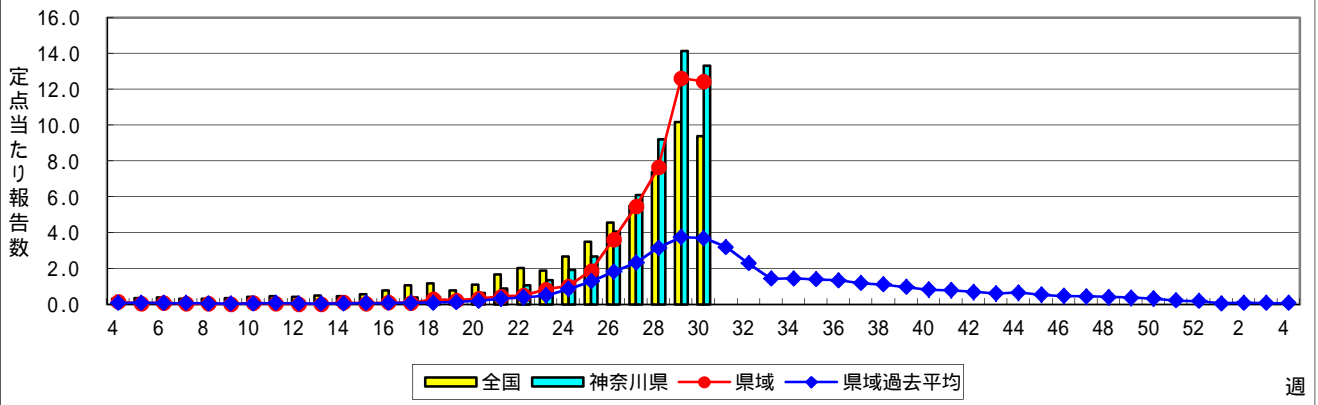
感染性胃腸炎



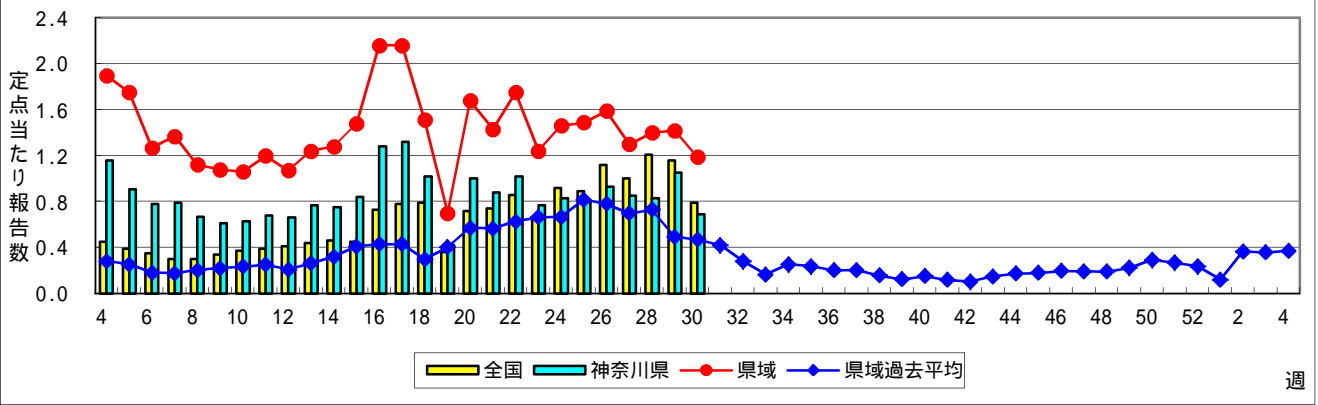
水痘(水ぼうそう)



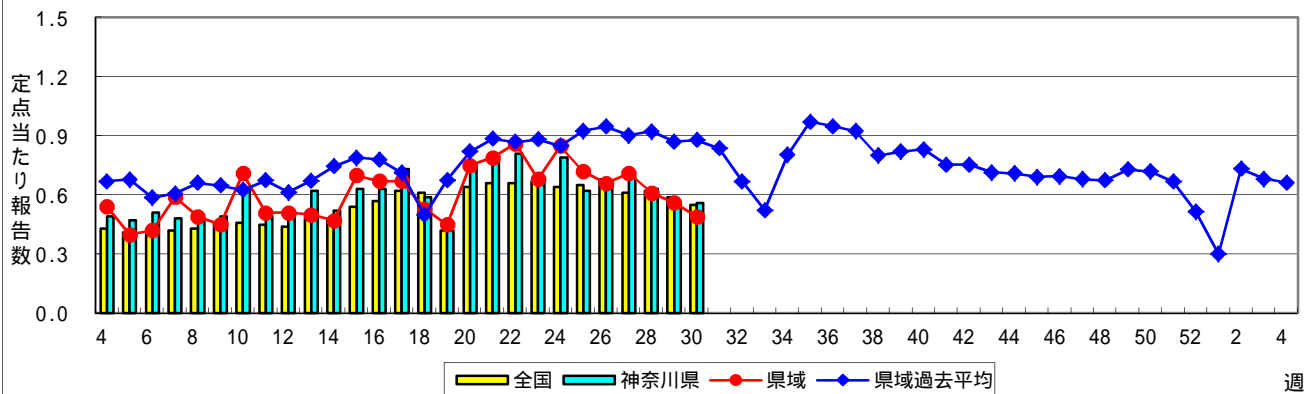
手足口病



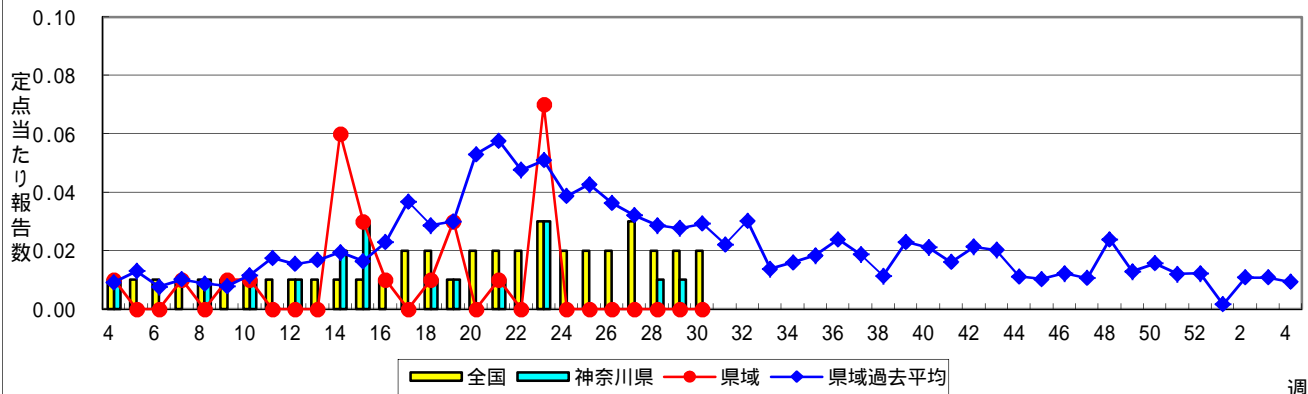
伝染性紅斑(リンゴ病)



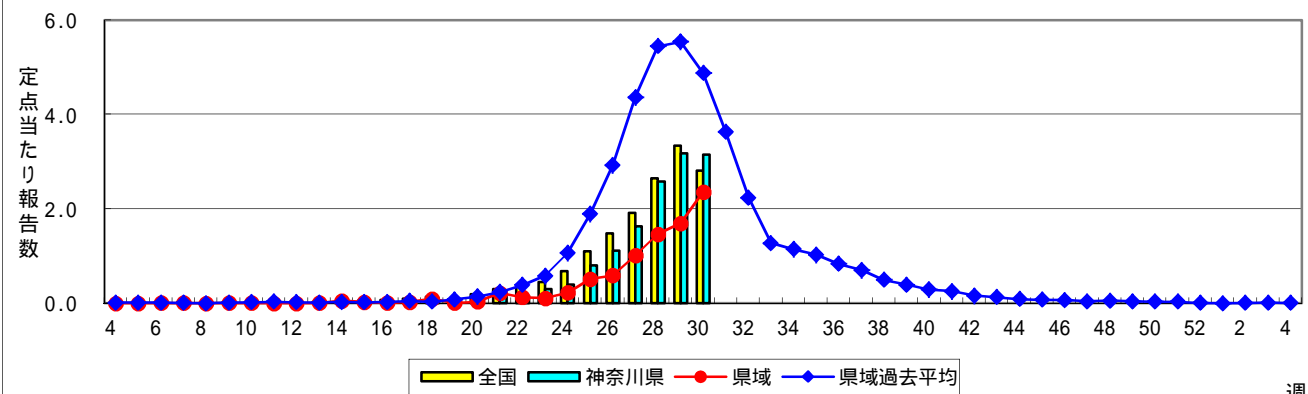
突発性発しん



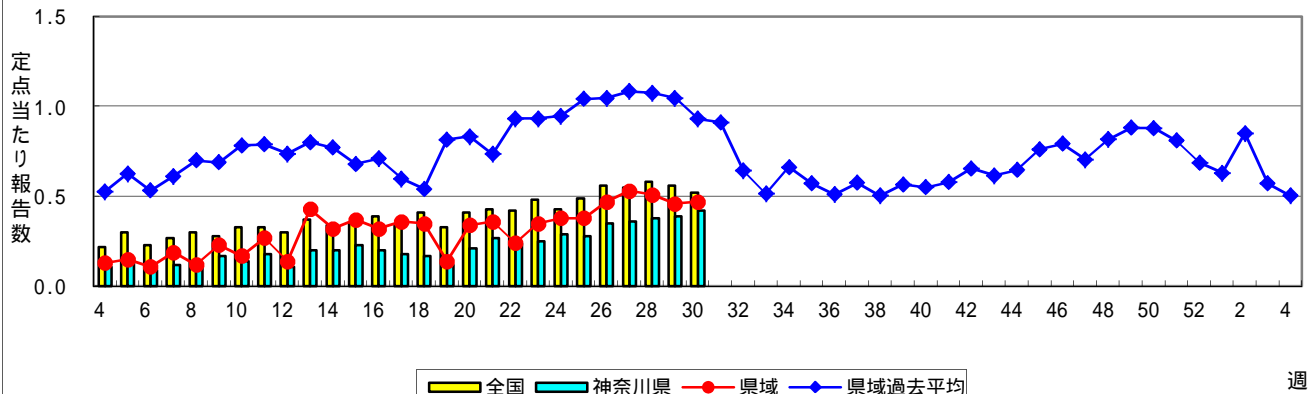
百日咳



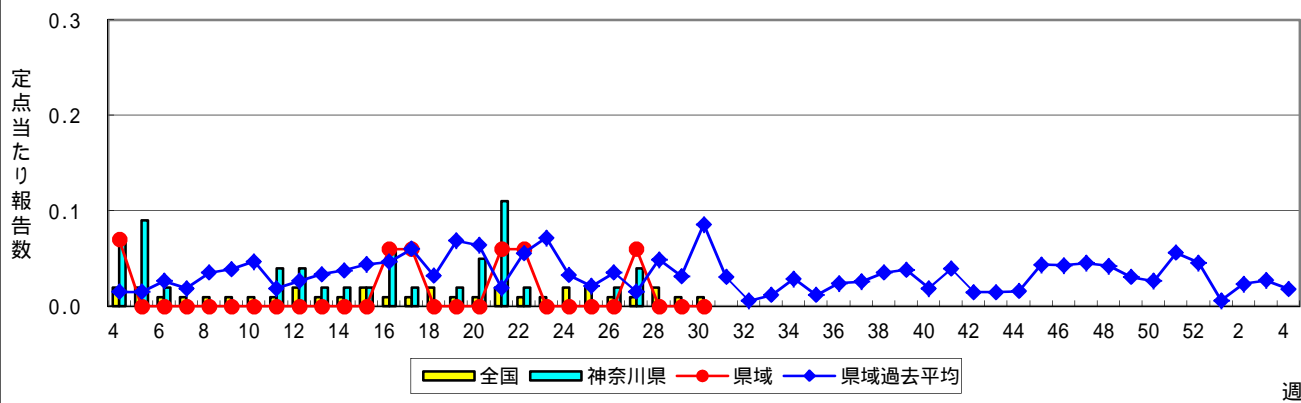
ヘルパンギーナ



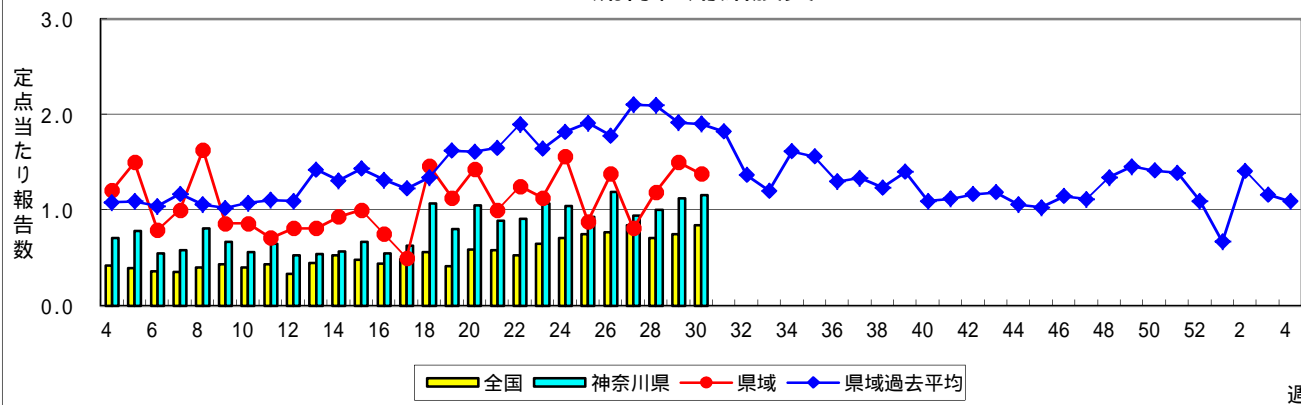
流行性耳下腺炎(おたふくかぜ)



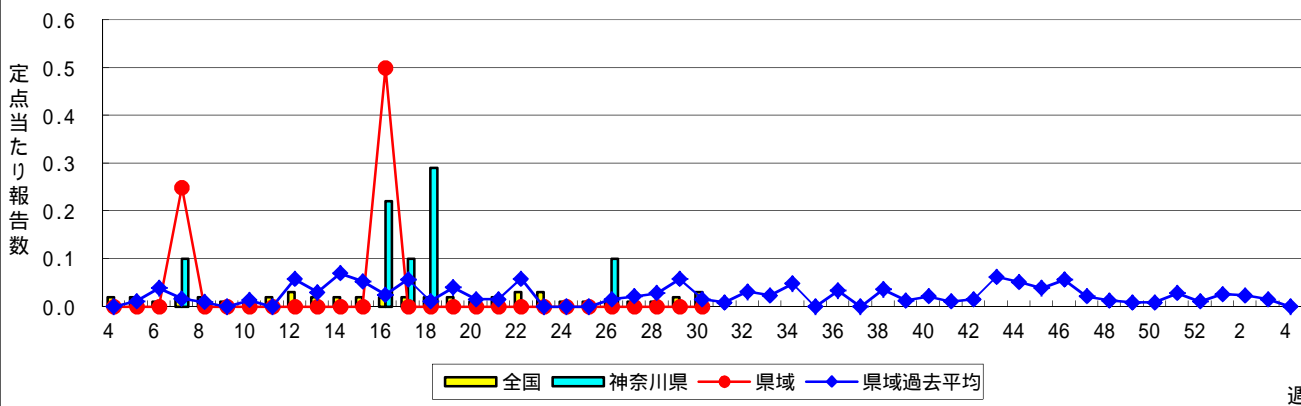
急性出血性結膜炎



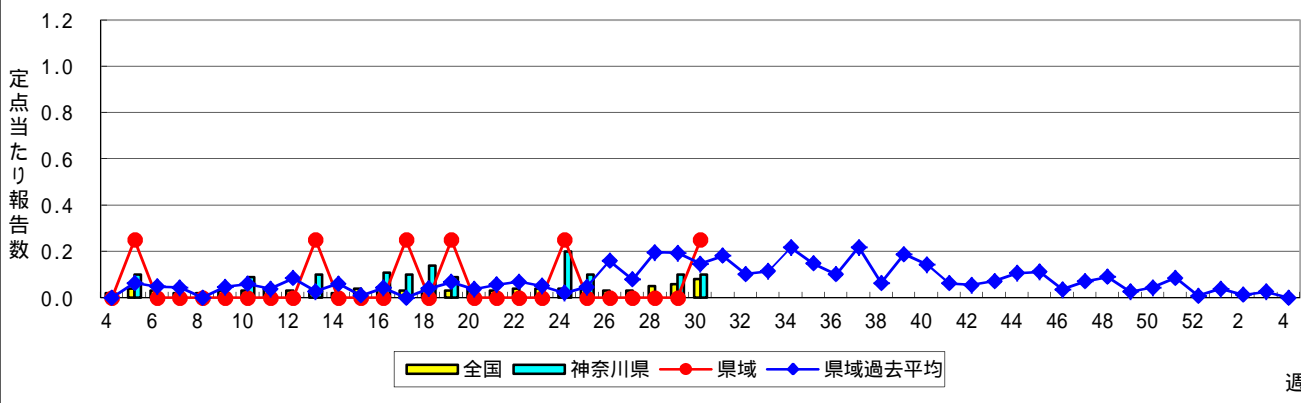
流行性角結膜炎



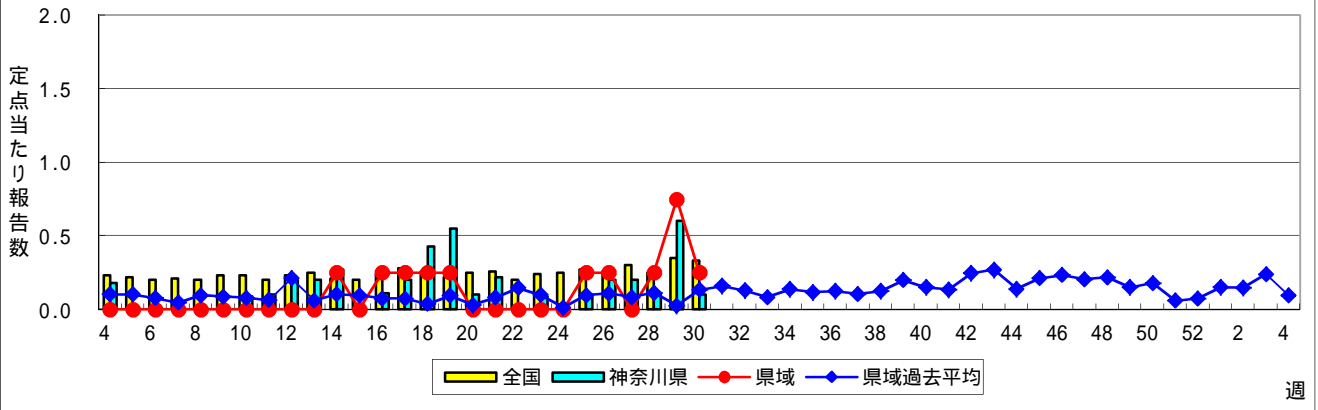
細菌性髄膜炎



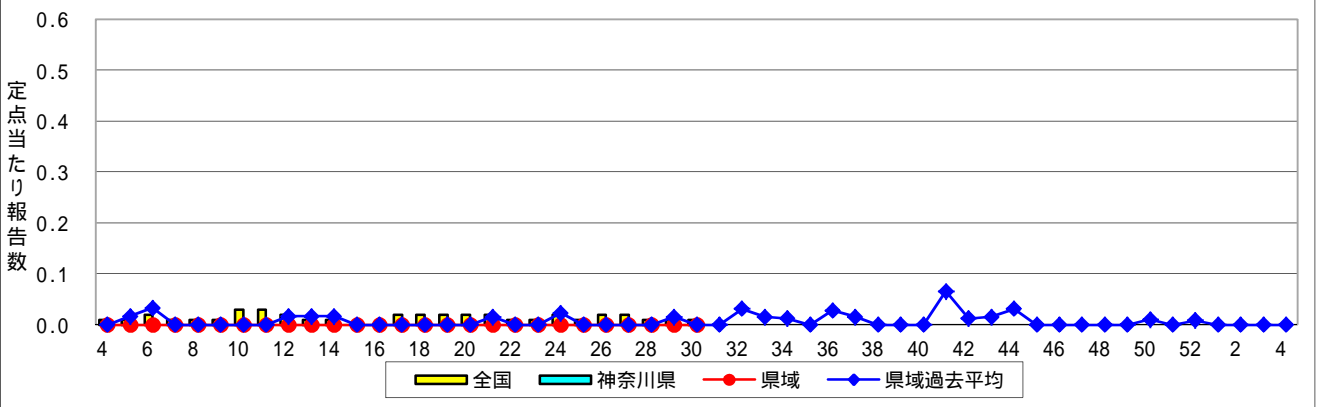
無菌性髄膜炎



マイコプラズマ肺炎



クラミジア肺炎(オウム病を除く)



感染性胃腸炎(ロタウイルス)

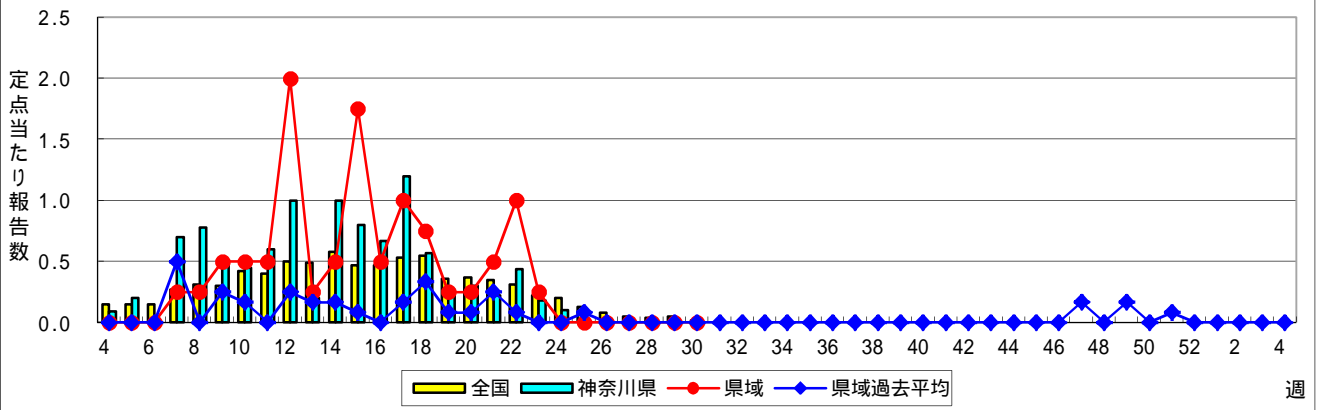


表1 報告数・定点当たり報告数 疾病、政令市・保健所別 (その1)

2015年30週(07月20日～07月26日)

神奈川県	インフルエンザ (高病原性鳥インフルエンザを除く)		RSウイルス感染症		咽頭結膜熱		A群溶血性レンサ球菌咽頭炎		感染性胃腸炎	
	報告数	定点当たり	報告数	定点当たり	報告数	定点当たり	報告数	定点当たり	報告数	定点当たり
全県	3	0.01	26	0.13	120	0.59	280	1.38	685	3.37
横浜市	2	0.02	9	0.11	57	0.67	119	1.40	270	3.18
川崎市	1	0.02	10	0.30	14	0.42	88	2.67	134	4.06
相模原市	-	-	1	0.07	3	0.20	10	0.67	57	3.80
県域 <small>(横浜市、川崎市、相模原市を除く)</small>	-	-	6	0.09	46	0.66	63	0.90	224	3.20
横須賀市	-	-	6	0.67	7	0.78	2	0.22	40	4.44
藤沢市	-	-	-	-	8	0.89	9	1.00	46	5.11
平塚	-	-	-	-	4	0.57	1	0.14	7	1.00
平塚 秦野センター	-	-	-	-	1	0.17	7	1.17	21	3.50
鎌倉	-	-	-	-	2	0.40	8	1.60	29	5.80
鎌倉 三崎センター	-	-	-	-	3	1.50	2	1.00	-	-
小田原	-	-	-	-	1	0.17	5	0.83	17	2.83
小田原 足柄上センター	-	-	-	-	-	-	-	-	1	0.33
厚木	-	-	-	-	16	1.60	15	1.50	33	3.30
厚木 大和センター	-	-	-	-	2	0.33	2	0.33	22	3.67
茅ヶ崎	-	-	-	-	2	0.29	12	1.71	8	1.14

神奈川県	水痘		手足口病		伝染性紅斑		突発性発しん		百日咳	
	報告数	定点当たり	報告数	定点当たり	報告数	定点当たり	報告数	定点当たり	報告数	定点当たり
全県	120	0.59	2,699	13.30	140	0.69	113	0.56	1	-
横浜市	64	0.75	1,239	14.58	35	0.41	45	0.53	1	0.01
川崎市	9	0.27	420	12.73	17	0.52	23	0.70	-	-
相模原市	8	0.53	170	11.33	5	0.33	11	0.73	-	-
県域 <small>(横浜市、川崎市、相模原市を除く)</small>	39	0.56	870	12.43	83	1.19	34	0.49	-	-
横須賀市	8	0.89	141	15.67	8	0.89	5	0.56	-	-
藤沢市	2	0.22	138	15.33	10	1.11	8	0.89	-	-
平塚	1	0.14	65	9.29	8	1.14	5	0.71	-	-
平塚 秦野センター	5	0.83	101	16.83	8	1.33	3	0.50	-	-
鎌倉	5	1.00	90	18.00	6	1.20	4	0.80	-	-
鎌倉 三崎センター	-	-	28	14.00	-	-	-	-	-	-
小田原	3	0.50	79	13.17	2	0.33	1	0.17	-	-
小田原 足柄上センター	5	1.67	10	3.33	-	-	-	-	-	-
厚木	4	0.40	129	12.90	30	3.00	4	0.40	-	-
厚木 大和センター	4	0.67	39	6.50	5	0.83	2	0.33	-	-
茅ヶ崎	2	0.29	50	7.14	6	0.86	2	0.29	-	-

神奈川県	ヘルパンギーナ		流行性耳下腺炎		急性出血性結膜炎		流行性角結膜炎		細菌性髄膜炎	
	報告数	定点当たり	報告数	定点当たり	報告数	定点当たり	報告数	定点当たり	報告数	定点当たり
全県	640	3.15	85	0.42	-	-	51	1.16	-	-
横浜市	287	3.38	43	0.51	-	-	18	1.06	-	-
川崎市	171	5.18	7	0.21	-	-	4	0.57	-	-
相模原市	17	1.13	2	0.13	-	-	7	1.75	-	-
県域 <small>(横浜市、川崎市、相模原市を除く)</small>	165	2.36	33	0.47	-	-	22	1.38	-	-
横須賀市	14	1.56	5	0.56	-	-	5	2.50	-	-
藤沢市	26	2.89	2	0.22	-	-	2	1.00	-	-
平塚	5	0.71	1	0.14	-	-	1	0.50	-	-
平塚 秦野センター	22	3.67	-	-	-	-	-	-
鎌倉	25	5.00	7	1.40	-	-	-	-
鎌倉 三崎センター	4	2.00	2	1.00
小田原	7	1.17	5	0.83	-	-	-	-
小田原 足柄上センター	1	0.33	1	0.33
厚木	30	3.00	8	0.80	-	-	11	3.67	-	-
厚木 大和センター	2	0.33	1	0.17	-	-	-	-
茅ヶ崎	29	4.14	1	0.14	-	-	3	1.50

表2 報告数・定点当たり報告数、疾病・年齢階級別
(全県及び横浜市・川崎市・相模原市を除く県域) (その1)

2015年30週(07月20日~07月26日)

*表2は、各保健福祉事務所からの最新の報告をもとに作成しているため、国の還元データである表1および表3の数値と一致しないことがあります。

インフルエンザ定点		項目	合計	~5か月	~11か月	1歳	2	3	4	5	6	7	8
インフルエンザ (高病原性鳥インフルエンザを除く)	全国	報告数	381	4	3	10	14	16	8	17	15	5	14
		定点当たり	0.08	0.00	0.00	0.00	0.00	0.00	0.00	0.00	0.00	0.00	0.00
	全県	報告数	3	-	-	-	-	-	-	-	-	-	-
		定点当たり	0.01	-	-	-	-	-	-	-	-	-	-
	県域	報告数	-	-	-	-	-	-	-	-	-	-	-
		定点当たり	-	-	-	-	-	-	-	-	-	-	-

小児科定点		項目	合計	~5か月	~11か月	1歳	2	3	4	5	6	7	8
RSウイルス 感染症	全国	報告数	554	98	166	192	53	28	13	2	-	-	-
		定点当たり	0.18	0.03	0.05	0.06	0.02	0.01	0.00	0.00	-	-	-
	全県	報告数	26	2	12	8	2	2	-	-	-	-	-
		定点当たり	0.13	0.01	0.06	0.04	0.01	0.01	-	-	-	-	-
	県域	報告数	6	1	5	-	-	-	-	-	-	-	-
		定点当たり	0.09	0.01	0.07	-	-	-	-	-	-	-	-
咽頭結膜熱	全国	報告数	1,442	10	83	275	209	229	204	157	101	52	30
		定点当たり	0.46	0.00	0.03	0.09	0.07	0.07	0.06	0.05	0.03	0.02	0.01
	全県	報告数	120	1	2	15	16	14	18	17	12	10	4
		定点当たり	0.59	0.00	0.01	0.07	0.08	0.07	0.09	0.08	0.06	0.05	0.02
	県域	報告数	46	1	-	6	2	3	10	5	5	5	4
		定点当たり	0.66	0.01	-	0.09	0.03	0.04	0.14	0.07	0.07	0.07	0.06
A群溶血性レンサ球菌咽頭炎	全国	報告数	5,455	6	51	279	445	579	744	754	603	463	370
		定点当たり	1.73	0.00	0.02	0.09	0.14	0.18	0.24	0.24	0.19	0.15	0.12
	全県	報告数	280	-	-	4	13	26	35	41	56	28	26
		定点当たり	1.38	-	-	0.02	0.06	0.13	0.17	0.20	0.28	0.14	0.13
	県域	報告数	63	-	-	-	6	3	7	10	13	6	5
		定点当たり	0.90	-	-	-	0.09	0.04	0.10	0.14	0.19	0.09	0.07
感染性胃腸炎	全国	報告数	10,754	136	869	1,603	1,209	1,102	991	870	662	501	435
		定点当たり	3.42	0.04	0.28	0.51	0.38	0.35	0.31	0.28	0.21	0.16	0.14
	全県	報告数	685	8	48	93	79	76	72	68	39	37	25
		定点当たり	3.37	0.04	0.24	0.46	0.39	0.37	0.35	0.33	0.19	0.18	0.12
	県域	報告数	224	3	14	25	23	30	27	17	10	12	11
		定点当たり	3.20	0.04	0.20	0.36	0.33	0.43	0.39	0.24	0.14	0.17	0.16
水痘	全国	報告数	1,082	11	49	127	94	114	168	146	147	100	38
		定点当たり	0.34	0.00	0.02	0.04	0.03	0.04	0.05	0.05	0.05	0.03	0.01
	全県	報告数	120	3	2	9	7	14	18	18	16	16	7
		定点当たり	0.59	0.01	0.01	0.04	0.03	0.07	0.09	0.09	0.08	0.08	0.03
	県域	報告数	39	1	2	6	1	3	10	6	2	3	1
		定点当たり	0.56	0.01	0.03	0.09	0.01	0.04	0.14	0.09	0.03	0.04	0.01

インフルエンザ定点		項目	9	10-14	15-19	20-29	30-39	40-49	50-59	60-69	70-79	80歳以上
インフルエンザ (高病原性鳥インフルエンザを除く)	全国	報告数	9	32	17	27	48	46	31	23	14	28
		定点当たり	0.00	0.01	0.00	0.01	0.01	0.01	0.01	0.01	0.00	0.00
	全県	報告数	-	-	1	-	-	1	-	-	1	-
		定点当たり	-	-	0.00	-	-	0.00	-	-	0.00	-
	県域	報告数	-	-	-	-	-	-	-	-	-	-
		定点当たり	-	-	-	-	-	-	-	-	-	-

小児科定点		項目	9	10-14	15-19	20歳以上
RSウイルス 感染症	全国	報告数	-	1	-	1
		定点当たり	-	0.00	-	0.00
	全県	報告数	-	-	-	-
		定点当たり	-	-	-	-
	県域	報告数	-	-	-	-
		定点当たり	-	-	-	-
咽頭結膜熱	全国	報告数	17	35	7	33
		定点当たり	0.01	0.01	0.00	0.01
	全県	報告数	3	3	2	3
		定点当たり	0.01	0.01	0.01	0.01
	県域	報告数	1	2	-	2
		定点当たり	0.01	0.03	-	0.03
A群溶血性レンサ球菌咽頭炎	全国	報告数	250	544	55	312
		定点当たり	0.08	0.17	0.02	0.10
	全県	報告数	16	18	1	16
		定点当たり	0.08	0.09	0.00	0.08
	県域	報告数	4	4	1	4
		定点当たり	0.06	0.06	0.01	0.06
感染性胃腸炎	全国	報告数	340	879	198	959
		定点当たり	0.11	0.28	0.06	0.30
	全県	報告数	16	36	15	73
		定点当たり	0.08	0.18	0.07	0.36
	県域	報告数	7	15	2	28
		定点当たり	0.10	0.21	0.03	0.40
水痘	全国	報告数	32	50	1	5
		定点当たり	0.01	0.02	0.00	0.00
	全県	報告数	4	6	-	-
		定点当たり	0.02	0.03	-	-
	県域	報告数	1	3	-	-
		定点当たり	0.01	0.04	-	-

表2 報告数・定点当たり報告数、疾病・年齢階級別
(全県及び横浜市・川崎市・相模原市を除く県域) (その2)

2015年30週(07月20日~07月26日)

*表2は、各保健福祉事務所からの最新の報告をもとに作成しているため、国の還元データである表1および表3の数値と一致しないことがあります。

小児科定点	項目	合計	~5か月	~11か月	1歳	
手足口病	全国	報告数	29,504	223	2,290	8,168
		定点当たり	9.38	0.07	0.73	2.60
	全県	報告数	2,699	7	177	651
		定点当たり	13.30	0.03	0.87	3.21
	県域	報告数	870	1	44	203
		定点当たり	12.43	0.01	0.63	2.90
伝染性紅斑	全国	報告数	2,478	3	28	174
		定点当たり	0.79	0.00	0.01	0.06
	全県	報告数	140	1	1	12
		定点当たり	0.69	0.00	0.00	0.06
	県域	報告数	83	1	-	9
		定点当たり	1.19	0.01	-	0.13
突発性発しん	全国	報告数	1,746	48	662	833
		定点当たり	0.55	0.02	0.21	0.26
	全県	報告数	113	3	43	49
		定点当たり	0.56	0.01	0.21	0.24
	県域	報告数	34	1	11	16
		定点当たり	0.49	0.01	0.16	0.23
百日咳	全国	報告数	57	4	4	5
		定点当たり	0.02	0.00	0.00	0.00
	全県	報告数	1	-	-	-
		定点当たり	0.00	-	-	-
	県域	報告数	-	-	-	-
		定点当たり	-	-	-	-
ヘルパンギーナ	全国	報告数	8,866	60	752	2,217
		定点当たり	2.82	0.02	0.24	0.70
	全県	報告数	640	2	50	135
		定点当たり	3.15	0.01	0.25	0.67
	県域	報告数	165	2	10	38
		定点当たり	2.36	0.03	0.14	0.54
流行性耳下腺炎	全国	報告数	1,651	1	9	76
		定点当たり	0.52	0.00	0.00	0.02
	全県	報告数	85	-	1	6
		定点当たり	0.42	-	0.00	0.03
	県域	報告数	33	-	-	1
		定点当たり	0.47	-	-	0.01

小児科定点	項目	2	3	4	5	6	7	8	9	10-14	15-19	20歳以上	
手足口病	全国	報告数	5,593	4,220	3,193	2,255	1,350	791	483	244	396	27	271
		定点当たり	1.78	1.34	1.01	0.72	0.43	0.25	0.15	0.08	0.13	0.01	0.09
	全県	報告数	487	382	317	259	149	81	69	34	52	3	31
		定点当たり	2.40	1.88	1.56	1.28	0.73	0.40	0.34	0.17	0.26	0.01	0.15
	県域	報告数	134	128	112	99	49	29	28	16	18	-	9
		定点当たり	1.91	1.83	1.60	1.41	0.70	0.41	0.40	0.23	0.26	-	0.13
伝染性紅斑	全国	報告数	213	307	385	454	296	216	140	122	104	2	34
		定点当たり	0.07	0.10	0.12	0.14	0.09	0.07	0.04	0.04	0.03	0.00	0.01
	全県	報告数	10	22	19	26	17	9	7	34	52	3	31
		定点当たり	0.05	0.11	0.09	0.13	0.08	0.04	0.03	0.17	0.26	0.01	0.15
	県域	報告数	5	11	14	12	13	6	3	6	2	-	1
		定点当たり	0.07	0.16	0.20	0.17	0.19	0.09	0.04	0.09	0.03	-	0.01
突発性発しん	全国	報告数	149	38	10	3	1	1	-	-	-	1	-
		定点当たり	0.05	0.01	0.00	0.00	0.00	0.00	-	-	0.00	-	-
	全県	報告数	11	4	2	1	-	-	-	-	-	-	-
		定点当たり	0.05	0.02	0.01	0.00	-	-	-	-	-	-	-
	県域	報告数	2	1	2	1	-	-	-	-	-	-	-
		定点当たり	0.03	0.01	0.03	0.01	-	-	-	-	-	-	-
百日咳	全国	報告数	4	5	4	-	2	2	2	3	9	3	10
		定点当たり	0.00	0.00	0.00	-	0.00	0.00	0.00	0.00	0.00	0.00	0.00
	全県	報告数	-	-	-	-	-	-	-	-	1	-	-
		定点当たり	-	-	-	-	-	-	-	-	0.00	-	-
	県域	報告数	-	-	-	-	-	-	-	-	-	-	-
		定点当たり	-	-	-	-	-	-	-	-	-	-	-
ヘルパンギーナ	全国	報告数	1,690	1,271	984	691	435	272	162	93	185	15	39
		定点当たり	0.54	0.40	0.31	0.22	0.14	0.09	0.05	0.03	0.06	0.00	0.01
	全県	報告数	106	99	77	56	40	30	15	8	18	-	4
		定点当たり	0.52	0.49	0.38	0.28	0.20	0.15	0.07	0.04	0.09	-	0.02
	県域	報告数	32	21	21	8	9	11	5	5	2	-	1
		定点当たり	0.46	0.30	0.30	0.11	0.13	0.16	0.07	0.07	0.03	-	0.01
流行性耳下腺炎	全国	報告数	123	192	307	291	186	157	114	58	103	4	30
		定点当たり	0.04	0.06	0.10	0.09	0.06	0.05	0.04	0.02	0.03	0.00	0.01
	全県	報告数	5	4	14	15	9	14	7	2	7	-	1
		定点当たり	0.02	0.02	0.07	0.07	0.04	0.07	0.03	0.01	0.03	-	0.00
	県域	報告数	4	2	7	5	2	1	4	1	5	-	1
		定点当たり	0.06	0.03	0.10	0.07	0.03	0.01	0.06	0.01	0.07	-	0.01

表2 報告数・定点当たり報告数、疾病・年齢階級別
(全県及び横浜市・川崎市・相模原市を除く県域) (その3)

2015年30週(07月20日~07月26日)

*表2は、各保健福祉事務所からの最新の報告をもとに作成しているため、国の還元データである表1および表3の数値と一致しないことがあります。

眼科定点		項目	合計	~5か月	~11か月	1歳	2	3	4	5	6	7	8
急性出血性結膜炎	全国	報告数	7	-	-	-	-	-	-	-	-	-	-
		定点当たり	0.01	-	-	-	-	-	-	-	-	-	-
	県域	報告数	-	-	-	-	-	-	-	-	-	-	-
流行性角結膜炎	全国	報告数	577	4	7	28	19	22	19	26	16	5	6
		定点当たり	0.84	0.01	0.01	0.04	0.03	0.03	0.03	0.04	0.02	0.01	0.01
	県域	報告数	51	-	1	2	1	3	2	3	2	1	1
流行性角結膜炎	全国	報告数	22	-	1	1	-	1	1	1	1	-	-
		定点当たり	1.38	-	0.06	0.06	-	0.06	0.06	0.06	0.06	-	-
	県域	報告数	-	-	-	-	-	-	-	-	-	-	-

基幹定点(週報)		項目	合計	0歳	1-4	5-9	10-14	15-19	20-24	25-29	30-34	35-39	40-44
細菌性髄膜炎	全国	報告数	15	3	2	-	-	-	-	-	-	-	-
		定点当たり	0.03	0.01	0.00	-	-	-	-	-	-	-	-
	県域	報告数	-	-	-	-	-	-	-	-	-	-	-
無菌性髄膜炎	全国	報告数	36	9	3	13	2	-	2	2	-	-	3
		定点当たり	0.08	0.02	0.01	0.03	0.00	-	0.00	0.00	-	-	0.01
	県域	報告数	1	-	-	1	-	-	-	-	-	-	-
マイコプラズマ肺炎	全国	報告数	154	1	43	55	26	5	4	3	4	4	1
		定点当たり	0.33	0.00	0.09	0.12	0.05	0.01	0.01	0.01	0.01	0.01	0.01
	県域	報告数	1	-	-	-	-	1	-	-	-	-	-
クラミジア肺炎(オウム病を除く)	全国	報告数	5	-	1	1	-	-	-	-	-	1	-
		定点当たり	0.01	-	0.00	0.00	-	-	-	-	-	0.00	-
	県域	報告数	-	-	-	-	-	-	-	-	-	-	-
感染性胃腸炎(ロタウイルス)	全国	報告数	10	-	8	1	1	-	-	-	-	-	-
		定点当たり	0.02	-	0.02	0.00	0.00	-	-	-	-	-	-
	県域	報告数	-	-	-	-	-	-	-	-	-	-	-

眼科定点		項目	9	10-14	15-19	20-29	30-39	40-49	50-59	60-69	70歳以上
急性出血性結膜炎	全国	報告数	-	-	-	1	2	2	-	1	1
		定点当たり	-	-	-	0.00	0.00	0.00	-	0.00	0.00
	県域	報告数	-	-	-	-	-	-	-	-	-
流行性角結膜炎	全国	報告数	6	25	21	70	100	66	43	38	56
		定点当たり	0.01	0.04	0.03	0.10	0.15	0.10	0.06	0.06	0.08
	県域	報告数	-	2	2	6	6	7	3	4	5
流行性角結膜炎	全国	報告数	-	1	-	2	4	3	1	2	3
		定点当たり	-	0.05	0.05	0.14	0.14	0.16	0.07	0.09	0.11
	県域	報告数	-	-	-	-	-	-	-	-	-

基幹定点(週報)		項目	45-49	50-54	55-59	60-64	65-69	70歳以上
細菌性髄膜炎	全国	報告数	-	-	2	2	2	4
		定点当たり	-	-	0.00	0.00	0.00	0.01
	県域	報告数	-	-	-	-	-	-
無菌性髄膜炎	全国	報告数	-	-	-	-	1	1
		定点当たり	-	-	-	-	0.00	0.00
	県域	報告数	-	-	-	-	-	-
マイコプラズマ肺炎	全国	報告数	-	2	-	-	1	5
		定点当たり	-	0.00	-	-	0.00	0.01
	県域	報告数	-	-	-	-	-	-
クラミジア肺炎(オウム病を除く)	全国	報告数	-	-	-	1	-	1
		定点当たり	-	-	-	0.00	-	0.00
	県域	報告数	-	-	-	-	-	-
感染性胃腸炎(ロタウイルス)	全国	報告数	-	-	-	-	-	-
		定点当たり	-	-	-	-	-	-
	県域	報告数	-	-	-	-	-	-

表3 5週前～今週の推移 (その1)
(全県及び横浜市・川崎市・相模原市を除く県域)

2015年30週(07月20日～07月26日)

疾病名	項目		5週前	4週前	3週前	2週前	1週前	今週
			25週	26週	27週	28週	29週	30週
			(06月15日 ～06月21 日)	(06月22日 ～06月28 日)	(06月29日 ～07月05 日)	(07月06日 ～07月12 日)	(07月13日 ～07月19 日)	(07月20日 ～07月26 日)
インフルエンザ (高病原性鳥インフル ガを除く)	全県	報告数	26	20	29	14	4	3
		定点当たり	0.08	0.06	0.09	0.04	0.01	0.01
	県域	報告数	16	4	11	4	-	-
		定点当たり	0.14	0.04	0.10	0.04	-	-
RSウイルス 感染症	全県	報告数	6	9	3	5	13	26
		定点当たり	0.03	0.04	0.01	0.02	0.06	0.13
	県域	報告数	1	3	-	1	4	6
		定点当たり	0.01	0.04	-	0.01	0.06	0.09
咽頭結膜熱	全県	報告数	159	161	142	145	152	120
		定点当たり	0.78	0.79	0.69	0.70	0.76	0.59
	県域	報告数	77	79	78	69	71	46
		定点当たり	1.08	1.13	1.11	0.99	1.00	0.66
A群溶血性レ ンサ球菌咽頭 炎	全県	報告数	549	561	539	515	454	280
		定点当たり	2.69	2.75	2.62	2.48	2.26	1.38
	県域	報告数	147	142	145	123	145	63
		定点当たり	2.07	2.03	2.07	1.76	2.04	0.90
感染性胃腸炎	全県	報告数	1,172	1,181	1,087	1,123	932	685
		定点当たり	5.75	5.79	5.28	5.40	4.64	3.37
	県域	報告数	327	354	347	333	306	224
		定点当たり	4.61	5.06	4.96	4.76	4.31	3.20
水痘	全県	報告数	141	112	122	134	109	120
		定点当たり	0.69	0.55	0.59	0.64	0.54	0.59
	県域	報告数	47	31	48	41	42	39
		定点当たり	0.66	0.44	0.69	0.59	0.59	0.56
手足口病	全県	報告数	544	828	1,255	1,914	2,844	2,699
		定点当たり	2.67	4.06	6.09	9.20	14.15	13.30
	県域	報告数	132	253	382	535	897	870
		定点当たり	1.86	3.61	5.46	7.64	12.63	12.43
伝染性紅斑	全県	報告数	165	190	175	172	211	140
		定点当たり	0.81	0.93	0.85	0.83	1.05	0.69
	県域	報告数	106	111	91	98	101	83
		定点当たり	1.49	1.59	1.30	1.40	1.42	1.19
突発性発しん	全県	報告数	126	137	143	131	112	113
		定点当たり	0.62	0.67	0.69	0.63	0.56	0.56
	県域	報告数	51	46	50	43	40	34
		定点当たり	0.72	0.66	0.71	0.61	0.56	0.49

表3 5週前～今週の推移 (その2)
 (全県及び横浜市・川崎市・相模原市を除く県域)

2015年30週(07月20日～07月26日)

疾病名	項目		5週前	4週前	3週前	2週前	1週前	今週
			25週	26週	27週	28週	29週	30週
			(06月15日 ～06月21 日)	(06月22日 ～06月28 日)	(06月29日 ～07月05 日)	(07月06日 ～07月12 日)	(07月13日 ～07月19 日)	(07月20日 ～07月26 日)
百日咳	全県	報告数	-	-	-	2	2	1
		定点当たり	-	-	-	0.01	0.01	-
	県域	報告数	-	-	-	-	-	-
		定点当たり	-	-	-	-	-	-
ヘルパンギーナ	全県	報告数	163	228	336	537	639	640
		定点当たり	0.80	1.12	1.63	2.58	3.18	3.15
	県域	報告数	37	41	71	103	121	165
		定点当たり	0.52	0.59	1.01	1.47	1.70	2.36
流行性耳下腺炎	全県	報告数	57	72	75	80	79	85
		定点当たり	0.28	0.35	0.36	0.38	0.39	0.42
	県域	報告数	27	33	37	36	33	33
		定点当たり	0.38	0.47	0.53	0.51	0.46	0.47
急性出血性結膜炎	全県	報告数	-	1	2	-	-	-
		定点当たり	-	0.02	0.04	-	-	-
	県域	報告数	-	-	1	-	-	-
		定点当たり	-	-	0.06	-	-	-
流行性角結膜炎	全県	報告数	43	57	45	47	48	51
		定点当たり	0.93	1.19	0.94	1.00	1.12	1.16
	県域	報告数	14	22	13	19	21	22
		定点当たり	0.88	1.38	0.81	1.19	1.50	1.38
細菌性髄膜炎	全県	報告数	-	1	-	-	-	-
		定点当たり	-	0.10	-	-	-	-
	県域	報告数	-	-	-	-	-	-
		定点当たり	-	-	-	-	-	-
無菌性髄膜炎	全県	報告数	1	-	-	-	1	1
		定点当たり	0.10	-	-	-	0.10	0.10
	県域	報告数	-	-	-	-	-	1
		定点当たり	-	-	-	-	-	0.25
マイコプラズマ肺炎	全県	報告数	1	2	2	1	6	1
		定点当たり	0.10	0.20	0.20	0.10	0.60	0.10
	県域	報告数	1	1	-	1	3	1
		定点当たり	0.25	0.25	-	0.25	0.75	0.25
クラミジア肺炎 (オウム病を除く)	全県	報告数	-	-	-	-	-	-
		定点当たり	-	-	-	-	-	-
	県域	報告数	-	-	-	-	-	-
		定点当たり	-	-	-	-	-	-
感染性胃腸炎 (ロタウイルス)	全県	報告数	-	-	-	-	-	-
		定点当たり	-	-	-	-	-	-
	県域	報告数	-	-	-	-	-	-
		定点当たり	-	-	-	-	-	-