



神奈川県感染症発生情報（29週報）

（7月13日～7月19日）

<http://www.eiken.pref.kanagawa.jp/>



今週の注目感染症

～腸管出血性大腸菌感染症～ 第29週は神奈川県で10例の報告がありました。腸管出血性大腸菌感染症は、汚染された食品や感染者の便を介して感染します。今後の発生動向に注意し、食事の前・トイレの後など石けんと流水での手洗いを心がけ、調理器具の消毒・殺菌、生肉又は加熱不十分な肉を食べることは避けましょう。

～手足口病～ 第29週は神奈川県の定点当たり報告数が14.15（前週9.20）とさらに増加しています。手足口病は手・足・口など水ぶくれが特徴的な感染症で、主に夏に乳幼児を中心に流行します。今後も引き続き発生動向に注意し、こまめな手洗い、くしゃみ・せきエチケットを心がけましょう。

今週の全数把握対象疾患

（当該週の国による集計及び各保健福祉事務所からの報告をもとに期日を決めて集計しているため、集計数が前後することがあります。）

分類	対象疾患	内訳				神奈川県
		県域	横浜市	川崎市	相模原市	
二類	結核	8	16	3	2	29
三類	腸管出血性大腸菌感染症	2	6	2		10
四類	レジオネラ症	1	1	1	1	4
五類	アメーバ赤痢	1		1		2
	ウイルス性肝炎		1			1
	カルバペネム耐性腸内細菌科細菌感染症		1			1
	侵襲性肺炎球菌感染症		1			1
	梅毒		1			1
	風しん	1				1

全数把握対象疾患情報

- ・結核29例：年齢群は20歳代1例、30歳代4例、40歳代1例、50歳代4例、60歳代6例、70歳代4例、80歳代8例、90歳代1例、病型は肺結核11例、肺結核及び結核性胸膜炎1例、結核性胸膜炎7例、リンパ節結核2例、無症状病原体保有者8例
- ・腸管出血性大腸菌感染症10例（有症状者8例、無症状病原体保有者2例）：年齢群は10歳未満5例、30歳代1例、40歳代2例、60歳代1例、80歳代1例、血清型・毒素型はO157 VT1VT2 2例、O157 VT1 3例、O157 VT2 4例、O26 VT1 1例、推定感染地域は神奈川県6例、都道府県不明4例
- ・レジオネラ症4例：年齢群は60歳代4例、病型は肺炎型4例、推定感染経路は水系感染2例、不明2例、推定感染地域は神奈川県3例、東京都1例
- ・アメーバ赤痢2例：年齢群は40歳代2例、病型は腸管アメーバ症2例、推定感染経路は経口感染1例、不明1例、推定感染地域は神奈川県1例、フィリピン1例
- ・ウイルス性肝炎1例：年齢群は70歳代、病型はC型、推定感染経路は不明、感染地域は神奈川県
- ・カルバペネム耐性腸内細菌科細菌感染症1例：年齢群は60歳代、菌種は*E. aerogenes*、推定感染経路は以前からの保菌、推定感染地域は神奈川県
- ・侵襲性肺炎球菌感染症1例：年齢群は70歳代、推定感染地域は神奈川県、ワクチン接種歴は接種なし
- ・梅毒1例：年齢群は30歳代、病型は早期顕症梅毒 期、推定感染経路は異性間性的接触、推定感染地域は神奈川県
- ・風しん1例：年齢群は10歳未満1例、病型は検査診断例、推定感染地域は都道府県不明、ワクチン接種歴は接種あり

今週の定点把握対象疾患

- ・咽頭結膜熱の定点当たり報告数は、鎌倉保健福祉事務所三崎センター管内（5.00）、厚木保健福祉事務所管内（3.09）で、警報レベル（3）を超えています。
- ・手足口病の定点当たり報告数は、鎌倉保健福祉事務所管内（19.60）、平塚保健福祉事務所秦野センター管内（16.17）、相模原市（16.13）、横浜市（15.85）、厚木保健福祉事務所管内（14.64）、平塚保健福祉事務所管内（14.29）、小田原保健福祉事務所管内（12.83）、横須賀市（12.56）、藤沢市（12.56）、川崎市（12.27）、茅ヶ崎保健福祉事務所管内（9.00）、厚木保健福祉事務所大和センター管内（8.50）、鎌倉保健福祉事務所三崎センター管内（6.00）で警報レベル（5）を超えています。
- ・伝染性紅斑の定点当たり報告数は、平塚保健福祉事務所秦野センター管内（3.00）、平塚保健福祉事務所管内（2.00）で警報レベル（2）を超えています。

神奈川県感染症情報センター

神奈川県衛生研究所 企画情報部 衛生情報課

TEL:0467-83-4400(代表)

FAX:0467-89-5211(企画情報部)

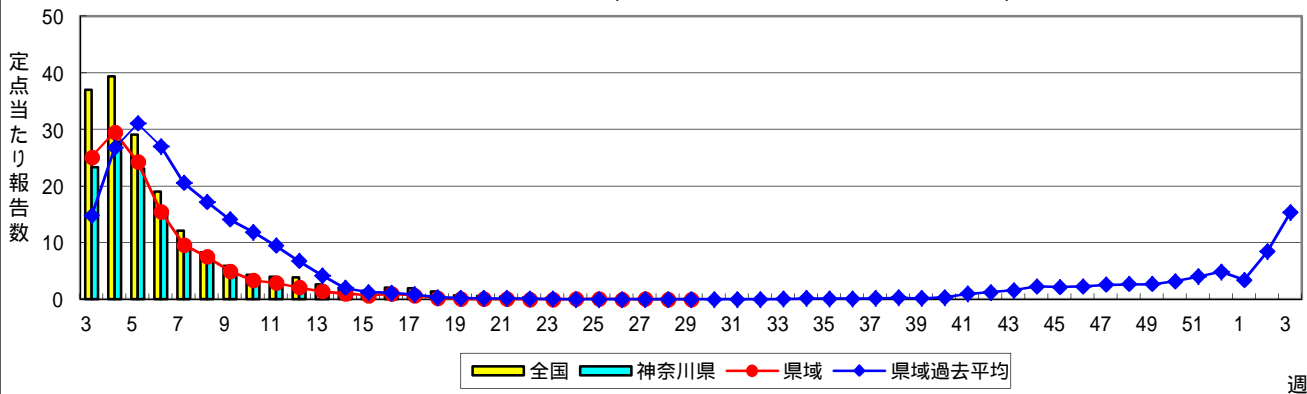
感染症発生動向調査事業は「感染症の予防及び感染症の患者に対する医療に関する法律」によって行われています。

* 県域とは、神奈川県内の市町村のうち横浜市、川崎市、相模原市を除いた地域です。

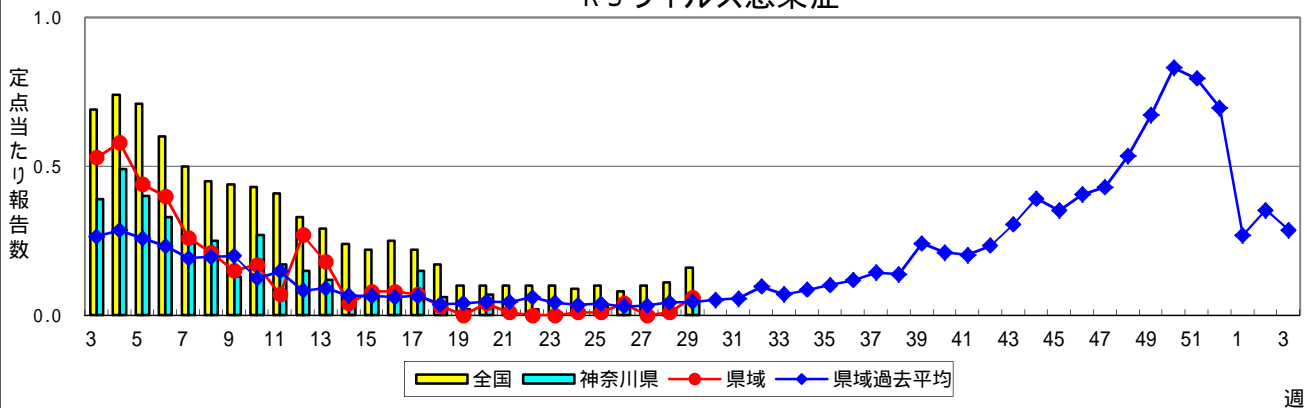
感染症発生動向調査:週報対象疾患の時系列グラフ

疾患名の括弧書きは、一般名称であり、正式名称ではありません。
 神奈川県&県域(横浜市・川崎市・相模原市を除く)のデータです。

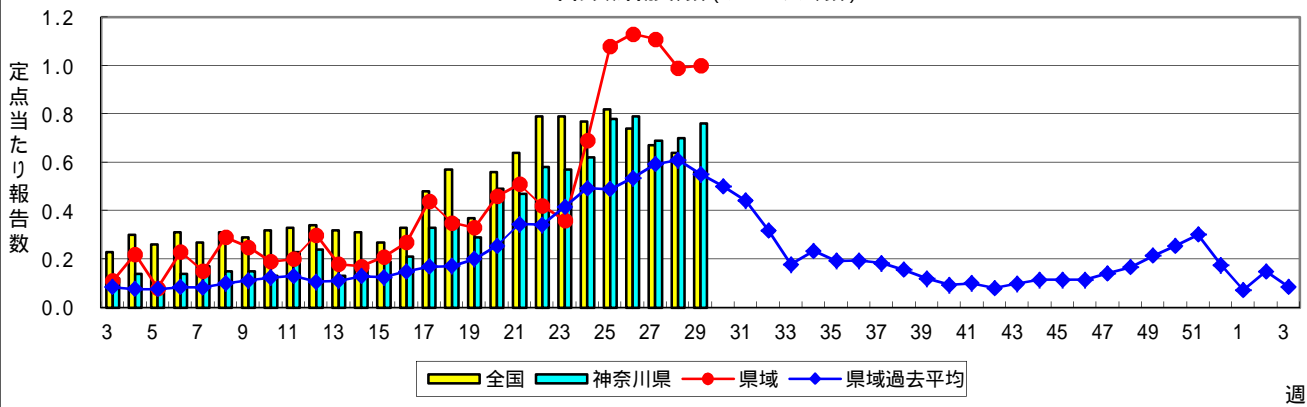
インフルエンザ(高病原性鳥インフルエンザを除く)



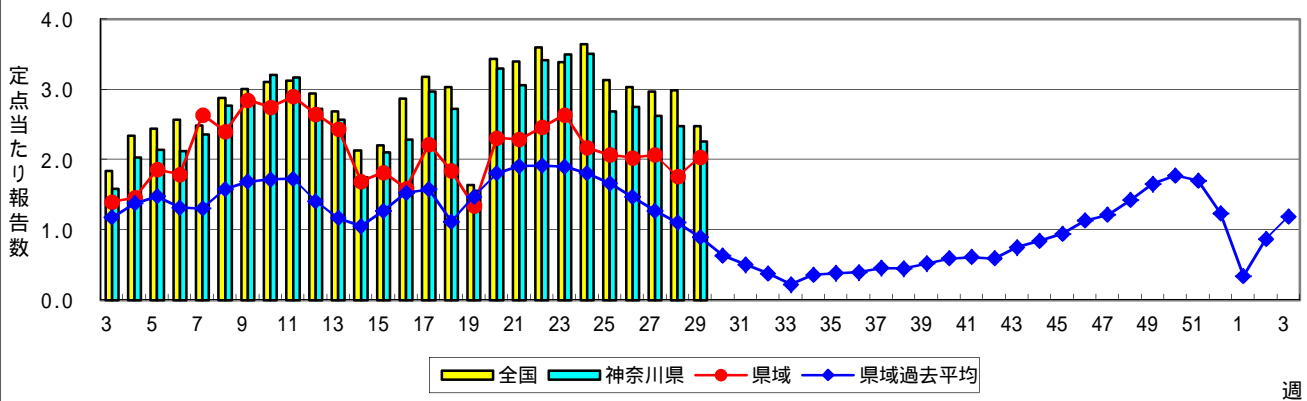
RSウイルス感染症



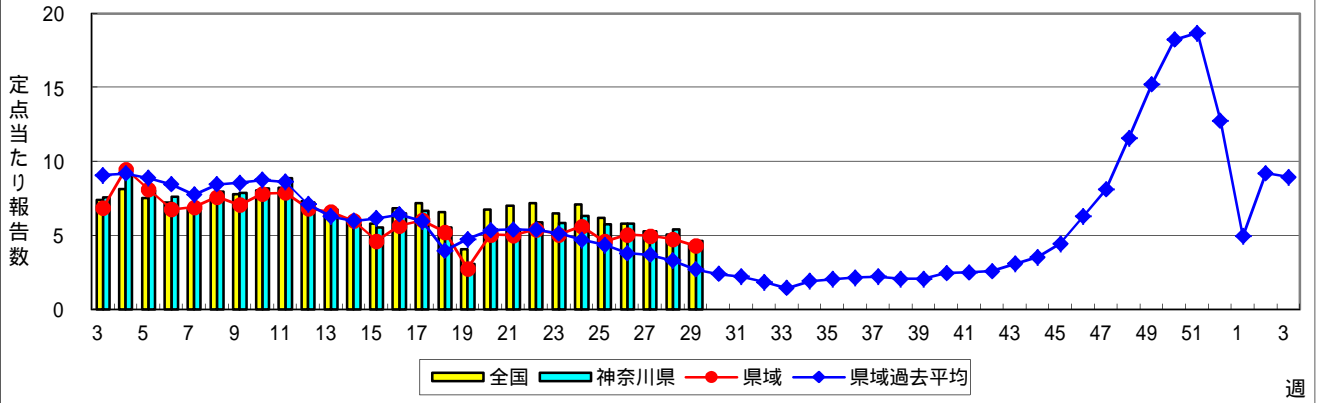
咽頭結膜熱(プール熱)



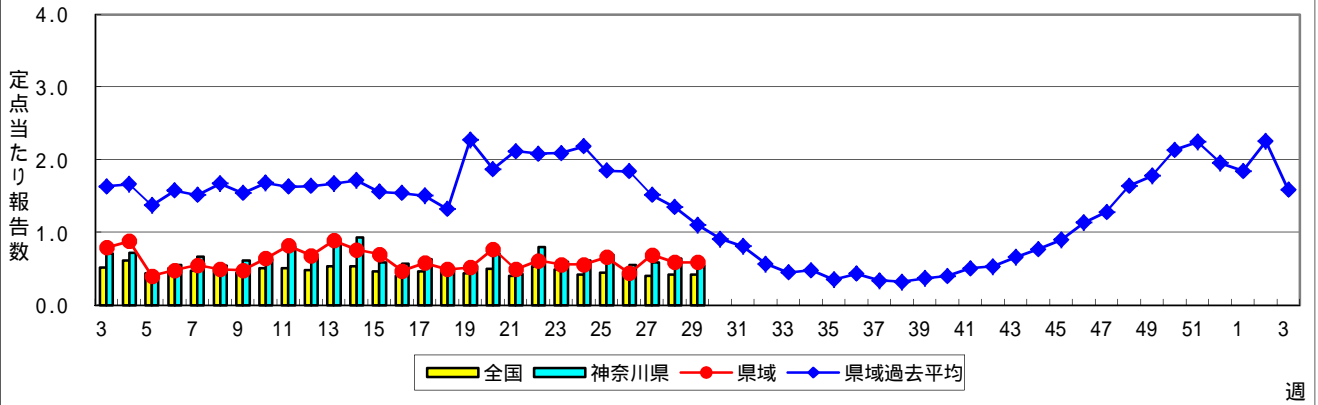
A群溶血性レンサ球菌咽頭炎



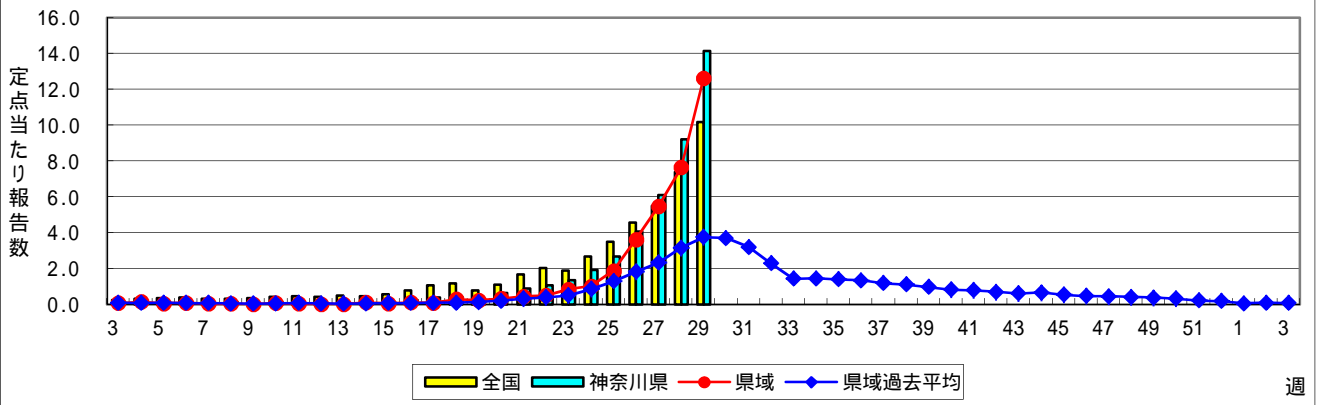
感染性胃腸炎



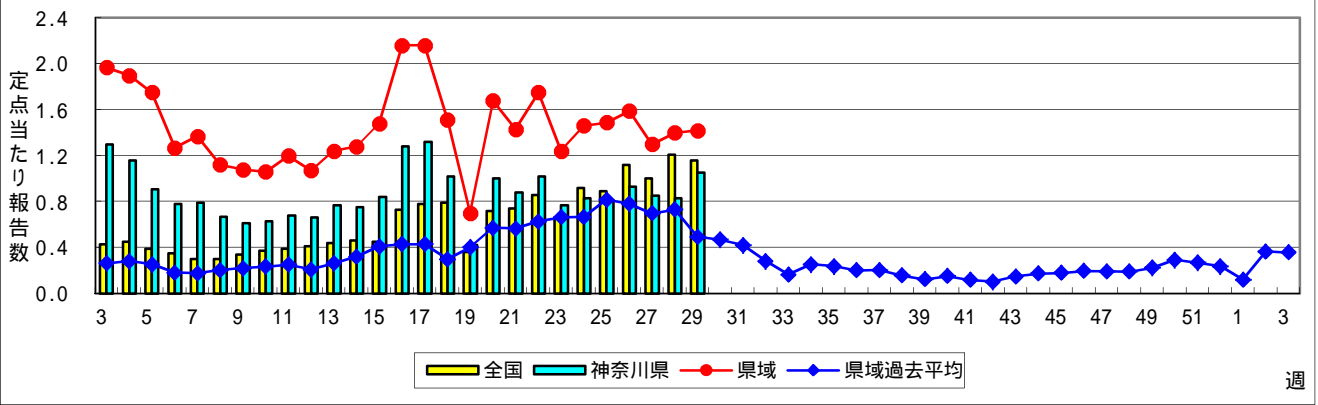
水痘(水ぼうそう)



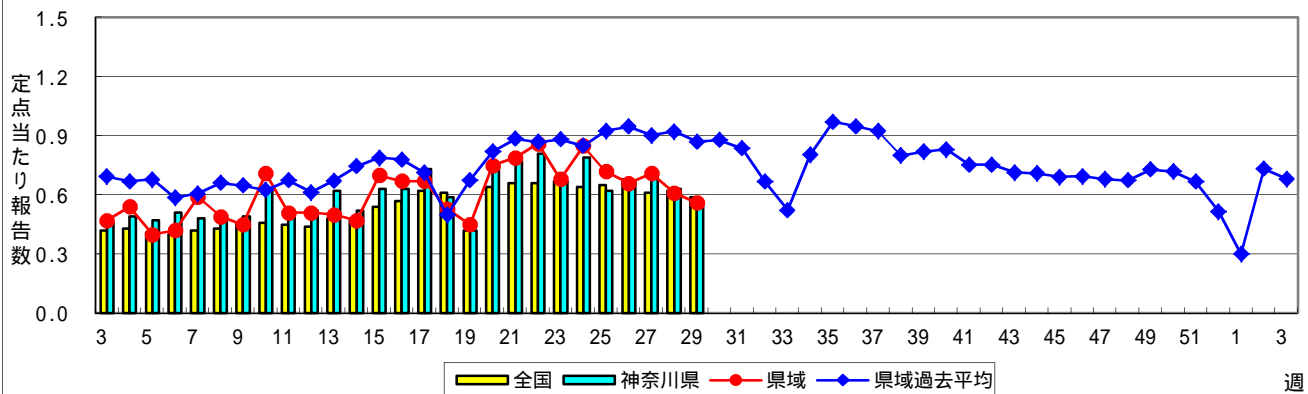
手足口病



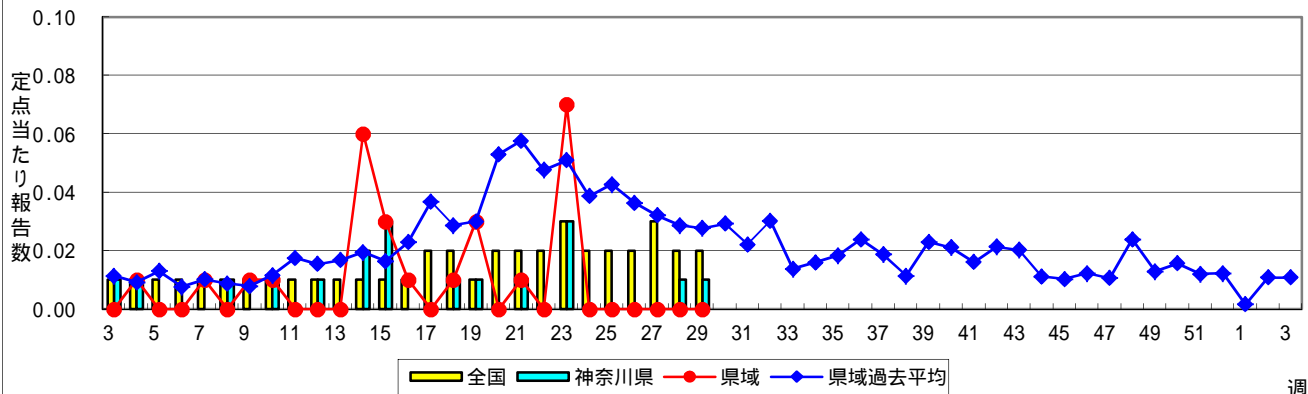
伝染性紅斑(リンゴ病)



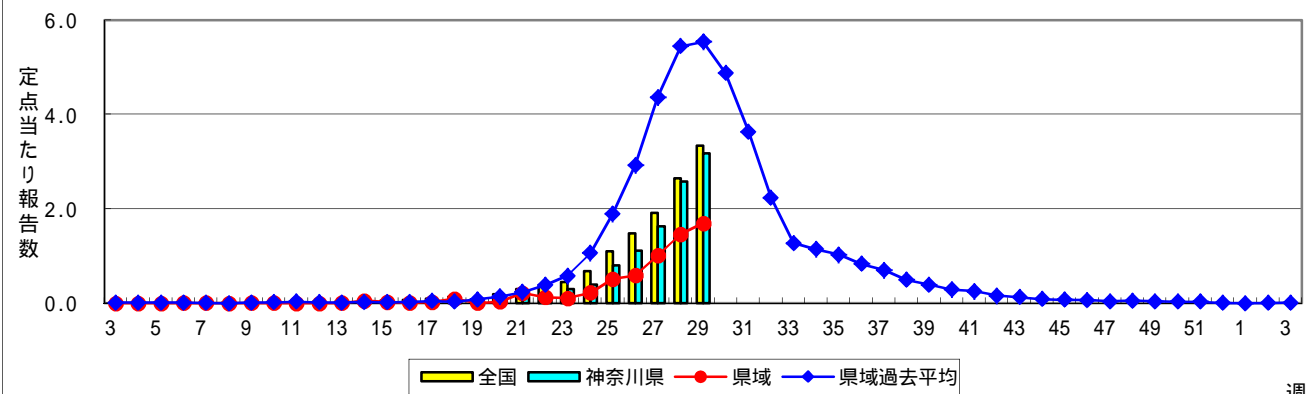
突発性発しん



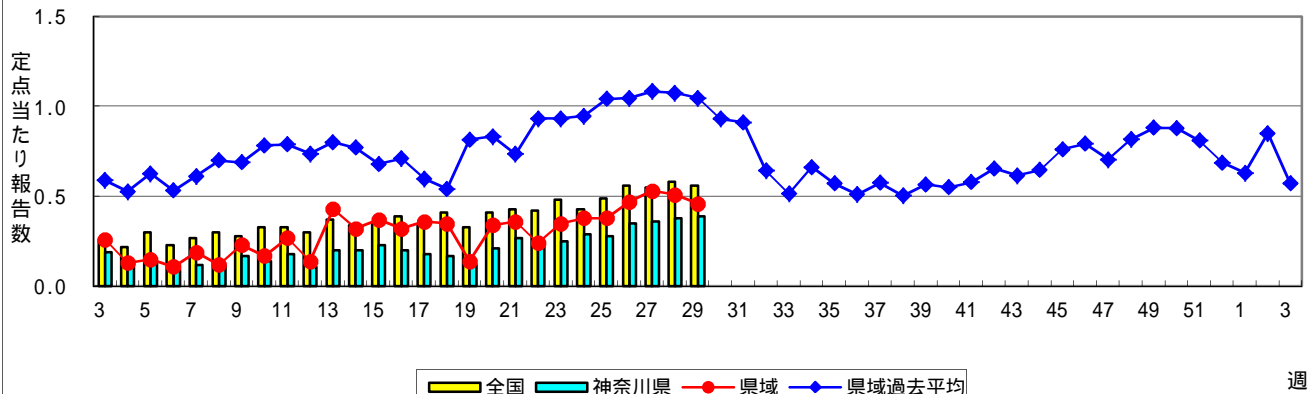
百日咳



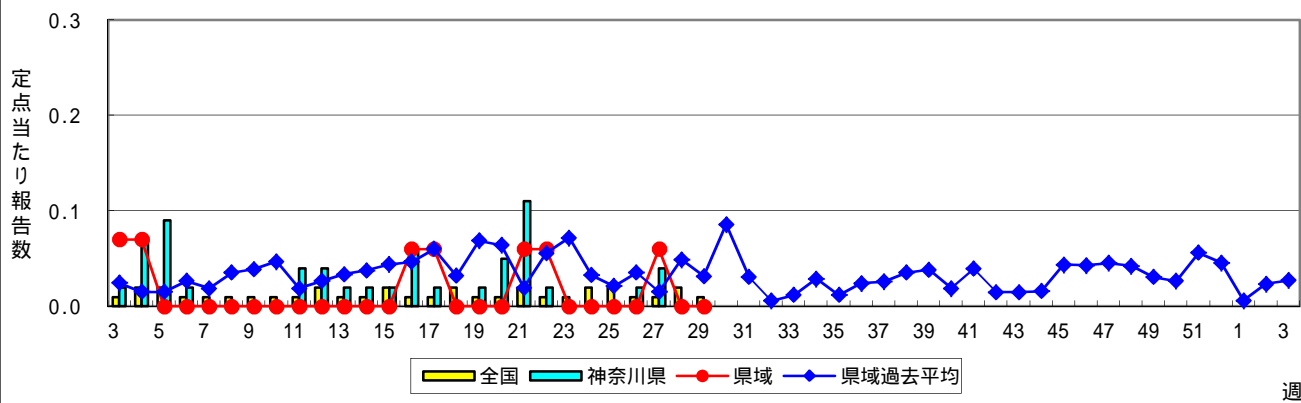
ヘルパンギーナ



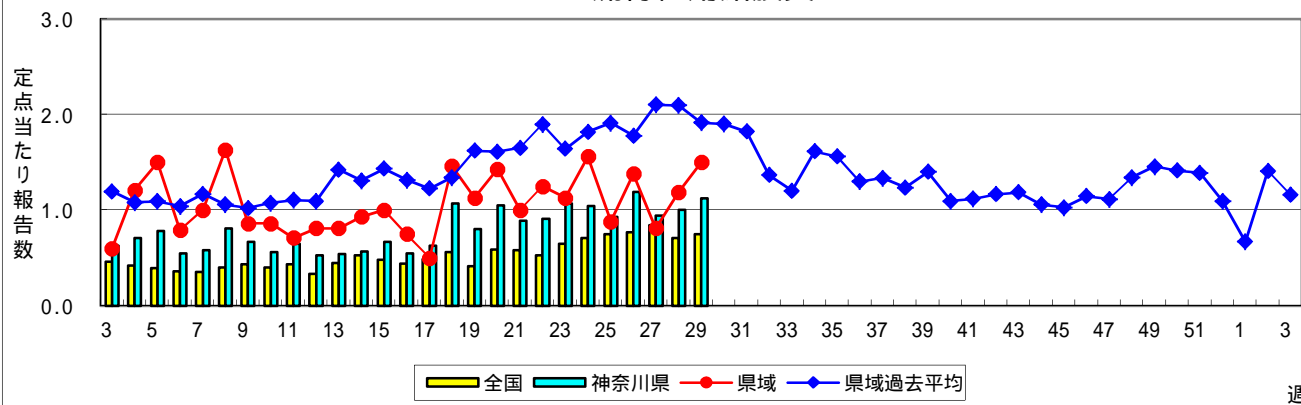
流行性耳下腺炎(おたふくかぜ)



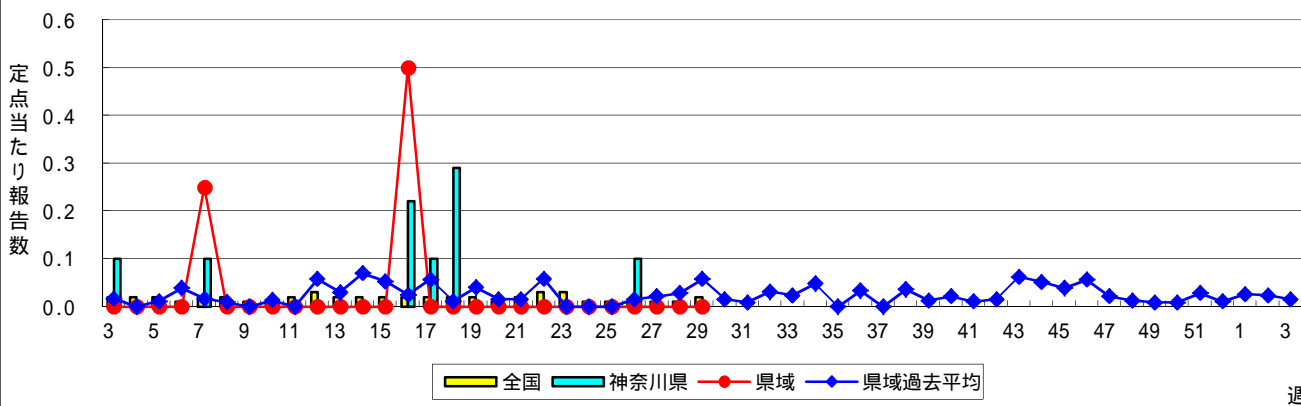
急性出血性結膜炎



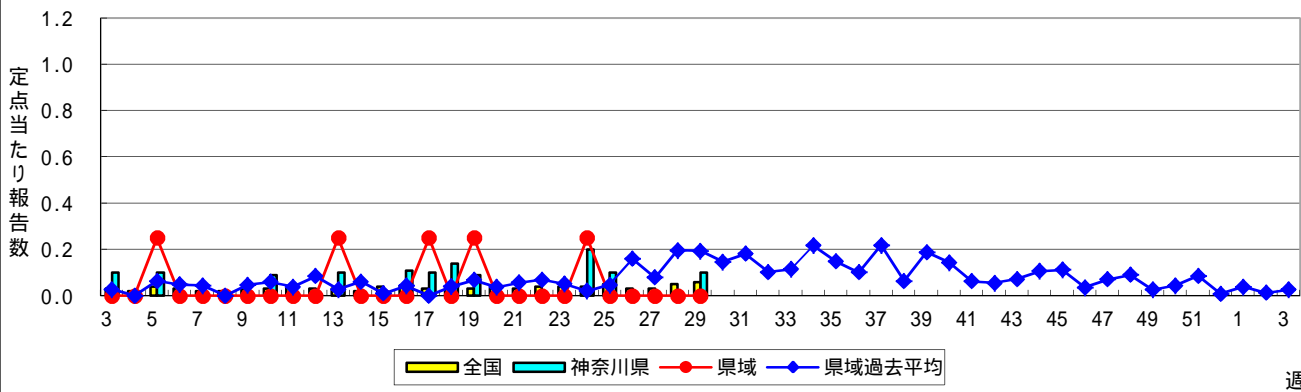
流行性角結膜炎



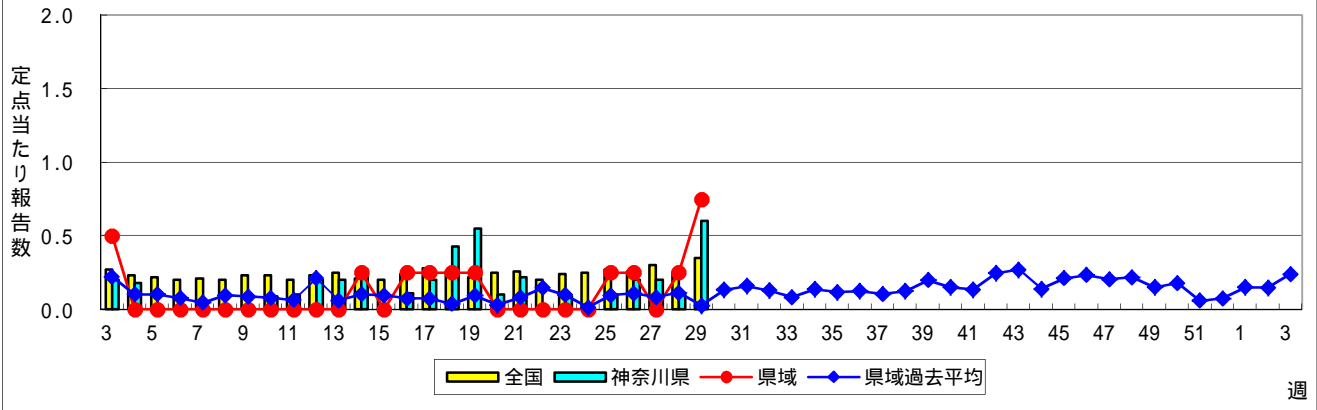
細菌性髄膜炎



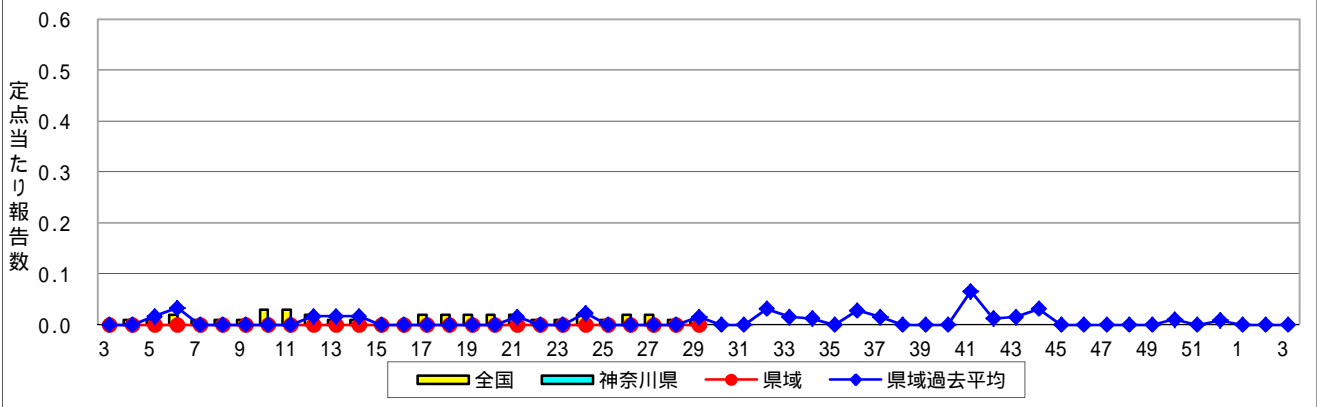
無菌性髄膜炎



マイコプラズマ肺炎



クラミジア肺炎(オウム病を除く)



感染性胃腸炎(ロタウイルス)

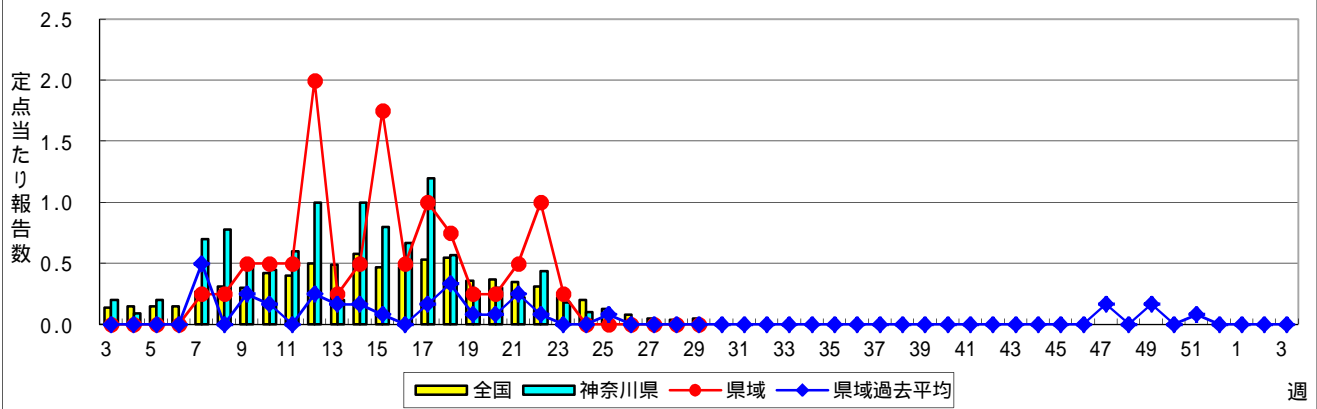


表1 報告数・定点当たり報告数 疾病、政令市・保健所別 (その1)

2015年29週(07月13日～07月19日)

神奈川県	インフルエンザ (高病原性鳥インフルエンザを除く)		RSウイルス感染症		咽頭結膜熱		A群溶血性レンサ球菌咽頭炎		感染性胃腸炎	
	報告数	定点当たり	報告数	定点当たり	報告数	定点当たり	報告数	定点当たり	報告数	定点当たり
全県	4	0.01	13	0.06	152	0.76	454	2.26	932	4.64
横浜市	2	0.02	6	0.07	63	0.77	205	2.50	360	4.39
川崎市	1	0.02	2	0.06	14	0.42	89	2.70	179	5.42
相模原市	1	0.04	1	0.07	4	0.27	15	1.00	87	5.80
県域 (横浜市、川崎市、相模原市を除く)	-	-	4	0.06	71	1.00	145	2.04	306	4.31
横須賀市	-	-	-	-	6	0.67	8	0.89	49	5.44
藤沢市	-	-	-	-	7	0.78	11	1.22	37	4.11
平塚	-	-	-	-	5	0.71	3	0.43	23	3.29
平塚 秦野センター	-	-	1	0.17	1	0.17	26	4.33	49	8.17
鎌倉	-	-	-	-	1	0.20	20	4.00	38	7.60
鎌倉 三崎センター	-	-	-	-	10	5.00	7	3.50	1	0.50
小田原	-	-	-	-	1	0.17	17	2.83	19	3.17
小田原 足柄上センター	-	-	-	-	1	0.33	1	0.33	-	-
厚木	-	-	3	0.27	34	3.09	35	3.18	62	5.64
厚木 大和センター	-	-	-	-	1	0.17	9	1.50	11	1.83
茅ヶ崎	-	-	-	-	4	0.57	8	1.14	17	2.43

神奈川県	水痘		手足口病		伝染性紅斑		突発性発しん		百日咳	
	報告数	定点当たり	報告数	定点当たり	報告数	定点当たり	報告数	定点当たり	報告数	定点当たり
全県	109	0.54	2,844	14.15	211	1.05	112	0.56	2	0.01
横浜市	49	0.60	1,300	15.85	63	0.77	40	0.49	2	0.02
川崎市	15	0.45	405	12.27	36	1.09	23	0.70	-	-
相模原市	3	0.20	242	16.13	11	0.73	9	0.60	-	-
県域 (横浜市、川崎市、相模原市を除く)	42	0.59	897	12.63	101	1.42	40	0.56	-	-
横須賀市	13	1.44	113	12.56	10	1.11	5	0.56	-	-
藤沢市	8	0.89	113	12.56	9	1.00	6	0.67	-	-
平塚	4	0.57	100	14.29	14	2.00	2	0.29	-	-
平塚 秦野センター	-	-	97	16.17	18	3.00	3	0.50	-	-
鎌倉	8	1.60	98	19.60	9	1.80	10	2.00	-	-
鎌倉 三崎センター	-	-	12	6.00	2	1.00	2	1.00	-	-
小田原	1	0.17	77	12.83	7	1.17	2	0.33	-	-
小田原 足柄上センター	-	-	12	4.00	-	-	-	-	-	-
厚木	3	0.27	161	14.64	17	1.55	2	0.18	-	-
厚木 大和センター	-	-	51	8.50	11	1.83	2	0.33	-	-
茅ヶ崎	5	0.71	63	9.00	4	0.57	6	0.86	-	-

神奈川県	ヘルパンギーナ		流行性耳下腺炎		急性出血性結膜炎		流行性角結膜炎		細菌性髄膜炎	
	報告数	定点当たり	報告数	定点当たり	報告数	定点当たり	報告数	定点当たり	報告数	定点当たり
全県	639	3.18	79	0.39	-	-	48	1.12	-	-
横浜市	328	4.00	39	0.48	-	-	22	1.22	-	-
川崎市	166	5.03	4	0.12	-	-	3	0.43	-	-
相模原市	24	1.60	3	0.20	-	-	2	0.50	-	-
県域 (横浜市、川崎市、相模原市を除く)	121	1.70	33	0.46	-	-	21	1.50	-	-
横須賀市	14	1.56	5	0.56	-	-	9	4.50	-	-
藤沢市	22	2.44	4	0.44	-	-	-	-	-	-
平塚	12	1.71	2	0.29	-	-	-	-	-	-
平塚 秦野センター	10	1.67	-	-	-	-	-	-
鎌倉	19	3.80	12	2.40	-	-	-	-
鎌倉 三崎センター	-	-	1	0.50
小田原	3	0.50	6	1.00	-	-	-	-
小田原 足柄上センター	-	-	-	-
厚木	18	1.64	2	0.18	-	-	12	4.00	-	-
厚木 大和センター	13	2.17	-	-	-	-	-	-
茅ヶ崎	10	1.43	1	0.14

表2 報告数・定点当たり報告数、疾病・年齢階級別
(全県及び横浜市・川崎市・相模原市を除く県域) (その1)

2015年29週(07月13日~07月19日)

*表2は、各保健福祉事務所からの最新の報告をもとに作成しているため、国の還元データである表1および表3の数値と一致しないことがあります。

インフルエンザ定点		項目	合計	~5か月	~11か月	1歳	2	3	4	5	6	7	8
インフルエンザ (高病原性鳥インフルエンザを除く)	全国	報告数	477	3	3	10	6	14	20	17	18	17	8
		定点当たり	0.10	0.00	0.00	0.00	0.00	0.00	0.00	0.00	0.00	0.00	0.00
	全県	報告数	4	-	-	-	-	-	-	-	1	1	-
		定点当たり	0.01	-	-	-	-	-	-	-	0.00	0.00	-
	県域	報告数	-	-	-	-	-	-	-	-	-	-	-
		定点当たり	-	-	-	-	-	-	-	-	-	-	-

小児科定点		項目	合計	~5か月	~11か月	1歳	2	3	4	5	6	7	8	
RSウイルス 感染症	全国	報告数	489	102	120	168	52	24	15	3	1	-	1	
		定点当たり	0.16	0.03	0.04	0.05	0.02	0.01	0.00	0.00	0.00	0.00	-	0.00
	全県	報告数	13	1	3	4	2	-	2	1	-	-	-	-
		定点当たり	0.06	0.00	0.01	0.02	0.01	-	0.01	0.00	0.00	-	-	-
	県域	報告数	4	1	2	-	-	-	1	-	-	-	-	-
		定点当たり	0.06	0.01	0.03	-	-	-	0.01	-	-	-	-	-
咽頭結膜熱	全国	報告数	1,744	6	100	346	226	272	262	183	120	74	49	
		定点当たり	0.56	0.00	0.03	0.11	0.07	0.09	0.08	0.06	0.04	0.02	0.02	
	全県	報告数	152	1	8	21	16	21	32	16	14	5	7	
		定点当たり	0.76	0.00	0.04	0.10	0.08	0.10	0.16	0.08	0.07	0.02	0.03	
	県域	報告数	71	1	3	9	7	6	15	7	9	3	2	
		定点当たり	1.00	0.01	0.04	0.13	0.10	0.08	0.21	0.10	0.13	0.04	0.03	
A群溶血性レンサ球菌咽頭炎	全国	報告数	7,804	4	58	406	576	904	1,070	1,121	915	697	536	
		定点当たり	2.48	0.00	0.02	0.13	0.18	0.29	0.34	0.36	0.29	0.22	0.17	
	全県	報告数	454	-	3	14	32	49	69	71	57	47	38	
		定点当たり	2.26	-	0.01	0.07	0.16	0.24	0.34	0.35	0.28	0.23	0.19	
	県域	報告数	145	-	1	5	12	18	24	14	20	11	13	
		定点当たり	2.04	-	0.01	0.07	0.17	0.25	0.34	0.20	0.28	0.15	0.18	
感染性胃腸炎	全国	報告数	13,816	171	981	1,861	1,486	1,435	1,426	1,123	826	779	596	
		定点当たり	4.40	0.05	0.31	0.59	0.47	0.46	0.45	0.36	0.26	0.25	0.19	
	全県	報告数	932	11	65	129	101	104	109	82	61	53	41	
		定点当たり	4.64	0.05	0.32	0.64	0.50	0.52	0.54	0.41	0.30	0.26	0.20	
	県域	報告数	306	-	14	35	28	36	40	24	26	23	18	
		定点当たり	4.31	-	0.20	0.49	0.39	0.51	0.56	0.34	0.37	0.32	0.25	
水痘	全国	報告数	1,325	15	51	164	127	163	189	185	136	111	48	
		定点当たり	0.42	0.00	0.02	0.05	0.04	0.05	0.06	0.06	0.04	0.04	0.02	
	全県	報告数	109	2	3	6	4	10	13	13	15	18	10	
		定点当たり	0.54	0.01	0.01	0.03	0.02	0.05	0.06	0.06	0.07	0.09	0.05	
	県域	報告数	42	-	1	2	2	3	4	6	4	9	5	
		定点当たり	0.59	-	0.01	0.03	0.03	0.04	0.06	0.08	0.06	0.13	0.07	

インフルエンザ定点		項目	9	10-14	15-19	20-29	30-39	40-49	50-59	60-69	70-79	80歳以上
インフルエンザ (高病原性鳥インフルエンザを除く)	全国	報告数	9	61	25	26	40	54	51	36	29	30
		定点当たり	0.00	0.01	0.01	0.01	0.01	0.01	0.01	0.01	0.01	0.01
	全県	報告数	-	-	1	-	-	1	-	-	-	-
		定点当たり	-	-	0.00	-	-	0.00	-	-	-	-
	県域	報告数	-	-	-	-	-	-	-	-	-	-
		定点当たり	-	-	-	-	-	-	-	-	-	-

小児科定点		項目	9	10-14	15-19	20歳以上
RSウイルス 感染症	全国	報告数	-	2	-	1
		定点当たり	-	0.00	-	0.00
	全県	報告数	-	-	-	-
		定点当たり	-	-	-	-
	県域	報告数	-	-	-	-
		定点当たり	-	-	-	-
咽頭結膜熱	全国	報告数	27	49	7	23
		定点当たり	0.01	0.02	0.00	0.01
	全県	報告数	5	2	-	4
		定点当たり	0.02	0.01	-	0.02
	県域	報告数	5	1	-	3
		定点当たり	0.07	0.01	-	0.04
A群溶血性レンサ球菌咽頭炎	全国	報告数	375	702	59	381
		定点当たり	0.12	0.22	0.02	0.12
	全県	報告数	25	32	2	15
		定点当たり	0.12	0.16	0.01	0.07
	県域	報告数	6	11	1	9
		定点当たり	0.08	0.15	0.01	0.13
感染性胃腸炎	全国	報告数	458	1,294	259	1,121
		定点当たり	0.15	0.41	0.08	0.36
	全県	報告数	34	52	14	76
		定点当たり	0.17	0.26	0.07	0.38
	県域	報告数	14	15	6	27
		定点当たり	0.20	0.21	0.08	0.38
水痘	全国	報告数	48	65	7	16
		定点当たり	0.02	0.02	0.00	0.01
	全県	報告数	4	11	-	-
		定点当たり	0.02	0.05	-	-
	県域	報告数	1	5	-	-
		定点当たり	0.01	0.07	-	-

表2 報告数・定点当たり報告数、疾病・年齢階級別
(全県及び横浜市・川崎市・相模原市を除く県域) (その2)

2015年29週(07月13日~07月19日)

*表2は、各保健福祉事務所からの最新の報告をもとに作成しているため、国の還元データである表1および表3の数値と一致しないことがあります。

小児科定点	項目	合計	~5か月	~11か月	1歳	
手足口病	全国	報告数	31,920	219	2,336	8,389
		定点当たり	10.16	0.07	0.74	2.67
	全県	報告数	2,844	20	149	689
		定点当たり	14.15	0.10	0.74	3.43
	県域	報告数	897	5	47	170
		定点当たり	12.63	0.07	0.66	2.39
伝染性紅斑	全国	報告数	3,644	3	26	186
		定点当たり	1.16	0.00	0.01	0.06
	全県	報告数	211	-	5	20
		定点当たり	1.05	-	0.02	0.10
	県域	報告数	101	-	-	5
		定点当たり	1.42	-	-	0.07
突発性発しん	全国	報告数	1,862	35	699	923
		定点当たり	0.59	0.01	0.22	0.29
	全県	報告数	112	2	34	64
		定点当たり	0.56	0.01	0.17	0.32
	県域	報告数	40	2	10	24
		定点当たり	0.56	0.03	0.14	0.34
百日咳	全国	報告数	74	2	3	9
		定点当たり	0.02	0.00	0.00	0.00
	全県	報告数	2	-	-	-
		定点当たり	0.01	-	-	-
	県域	報告数	-	-	-	-
		定点当たり	-	-	-	-
ヘルパンギーナ	全国	報告数	10,494	79	838	2,539
		定点当たり	3.34	0.03	0.27	0.81
	全県	報告数	639	2	50	149
		定点当たり	3.18	0.01	0.25	0.74
	県域	報告数	121	-	10	29
		定点当たり	1.70	-	0.14	0.41
流行性耳下腺炎	全国	報告数	1,759	-	6	60
		定点当たり	0.56	-	0.00	0.02
	全県	報告数	79	-	1	1
		定点当たり	0.39	-	0.00	0.00
	県域	報告数	33	-	-	1
		定点当たり	0.46	-	-	0.01

小児科定点	項目	2	3	4	5	6	7	8	9	10-14	15-19	20歳以上	
手足口病	全国	報告数	6,106	5,068	3,841	2,581	1,389	714	412	249	363	27	226
		定点当たり	1.94	1.61	1.22	0.82	0.44	0.23	0.13	0.08	0.12	0.01	0.07
	全県	報告数	501	432	397	281	158	85	41	27	34	4	26
		定点当たり	2.49	2.15	1.98	1.40	0.79	0.42	0.20	0.13	0.17	0.02	0.13
	県域	報告数	154	136	134	98	68	40	18	10	6	2	9
		定点当たり	2.17	1.92	1.89	1.38	0.96	0.56	0.25	0.14	0.08	0.03	0.13
伝染性紅斑	全国	報告数	269	477	586	600	442	371	253	163	195	9	64
		定点当たり	0.09	0.15	0.19	0.19	0.14	0.12	0.08	0.05	0.06	0.00	0.02
	全県	報告数	17	26	29	34	31	19	8	27	34	4	26
		定点当たり	0.08	0.13	0.14	0.17	0.15	0.09	0.04	0.13	0.17	0.02	0.13
	県域	報告数	9	10	15	15	19	12	6	7	1	-	2
		定点当たり	0.13	0.14	0.21	0.21	0.27	0.17	0.08	0.10	0.01	-	0.03
突発性発しん	全国	報告数	137	45	15	2	2	-	1	3	-	-	-
		定点当たり	0.04	0.01	0.00	0.00	0.00	-	0.00	0.00	-	-	-
	全県	報告数	8	3	1	-	-	-	-	-	-	-	-
		定点当たり	0.04	0.01	0.00	-	-	-	-	-	-	-	-
	県域	報告数	3	-	1	-	-	-	-	-	-	-	-
		定点当たり	0.04	-	0.01	-	-	-	-	-	-	-	-
百日咳	全国	報告数	12	2	3	5	3	2	5	2	12	1	13
		定点当たり	0.00	0.00	0.00	0.00	0.00	0.00	0.00	0.00	0.00	0.00	0.00
	全県	報告数	-	-	-	-	1	-	-	-	1	-	-
		定点当たり	-	-	-	-	0.00	-	-	-	0.00	-	-
	県域	報告数	-	-	-	-	-	-	-	-	-	-	-
		定点当たり	-	-	-	-	-	-	-	-	-	-	-
ヘルパンギーナ	全国	報告数	1,855	1,668	1,340	923	502	277	157	119	145	9	43
		定点当たり	0.59	0.53	0.43	0.29	0.16	0.09	0.05	0.04	0.05	0.00	0.01
	全県	報告数	114	85	90	59	40	18	13	8	10	-	1
		定点当たり	0.57	0.42	0.45	0.29	0.20	0.09	0.06	0.04	0.05	-	0.00
	県域	報告数	20	16	19	11	7	4	1	3	1	-	-
		定点当たり	0.28	0.23	0.27	0.15	0.10	0.06	0.01	0.04	0.01	-	-
流行性耳下腺炎	全国	報告数	104	232	291	320	221	174	105	95	113	7	31
		定点当たり	0.03	0.07	0.09	0.10	0.07	0.06	0.03	0.03	0.04	0.00	0.01
	全県	報告数	-	2	8	16	9	11	12	7	11	-	1
		定点当たり	-	0.01	0.04	0.08	0.04	0.05	0.06	0.03	0.05	-	0.00
	県域	報告数	-	2	4	6	5	4	4	2	5	-	-
		定点当たり	-	0.03	0.06	0.08	0.07	0.06	0.06	0.03	0.07	-	-

表3 5週前～今週の推移 (その1)
(全県及び横浜市・川崎市・相模原市を除く県域)

2015年29週(07月13日～07月19日)

疾病名	項目		5週前	4週前	3週前	2週前	1週前	今週
			24週	25週	26週	27週	28週	29週
			(06月08日 ～06月14 日)	(06月15日 ～06月21 日)	(06月22日 ～06月28 日)	(06月29日 ～07月05 日)	(07月06日 ～07月12 日)	(07月13日 ～07月19 日)
インフルエンザ (高病原性鳥インフル ガを除く)	全県	報告数	15	26	20	29	14	4
		定点当たり	0.05	0.08	0.06	0.09	0.04	0.01
	県域	報告数	7	16	4	11	4	-
		定点当たり	0.06	0.14	0.04	0.10	0.04	-
RSウイルス 感染症	全県	報告数	2	6	9	3	5	13
		定点当たり	0.01	0.03	0.04	0.01	0.02	0.06
	県域	報告数	1	1	3	-	1	4
		定点当たり	0.01	0.01	0.04	-	0.01	0.06
咽頭結膜熱	全県	報告数	124	159	161	142	145	152
		定点当たり	0.62	0.78	0.79	0.69	0.70	0.76
	県域	報告数	49	77	79	78	69	71
		定点当たり	0.69	1.08	1.13	1.11	0.99	1.00
A群溶血性レ ンサ球菌咽頭 炎	全県	報告数	705	549	561	539	515	454
		定点当たり	3.51	2.69	2.75	2.62	2.48	2.26
	県域	報告数	154	147	142	145	123	145
		定点当たり	2.17	2.07	2.03	2.07	1.76	2.04
感染性胃腸炎	全県	報告数	1,275	1,172	1,181	1,087	1,123	932
		定点当たり	6.34	5.75	5.79	5.28	5.40	4.64
	県域	報告数	398	327	354	347	333	306
		定点当たり	5.61	4.61	5.06	4.96	4.76	4.31
水痘	全県	報告数	122	141	112	122	134	109
		定点当たり	0.61	0.69	0.55	0.59	0.64	0.54
	県域	報告数	40	47	31	48	41	42
		定点当たり	0.56	0.66	0.44	0.69	0.59	0.59
手足口病	全県	報告数	381	544	828	1,255	1,914	2,844
		定点当たり	1.90	2.67	4.06	6.09	9.20	14.15
	県域	報告数	72	132	253	382	535	897
		定点当たり	1.01	1.86	3.61	5.46	7.64	12.63
伝染性紅斑	全県	報告数	166	165	190	175	172	211
		定点当たり	0.83	0.81	0.93	0.85	0.83	1.05
	県域	報告数	104	106	111	91	98	101
		定点当たり	1.46	1.49	1.59	1.30	1.40	1.42
突発性発しん	全県	報告数	159	126	137	143	131	112
		定点当たり	0.79	0.62	0.67	0.69	0.63	0.56
	県域	報告数	60	51	46	50	43	40
		定点当たり	0.85	0.72	0.66	0.71	0.61	0.56

表3 5週前～今週の推移 (その2)
(全県及び横浜市・川崎市・相模原市を除く県域)

2015年29週(07月13日～07月19日)

疾病名	項目		5週前	4週前	3週前	2週前	1週前	今週
			24週	25週	26週	27週	28週	29週
			(06月08日 ～06月14 日)	(06月15日 ～06月21 日)	(06月22日 ～06月28 日)	(06月29日 ～07月05 日)	(07月06日 ～07月12 日)	(07月13日 ～07月19 日)
百日咳	全県	報告数	-	-	-	-	2	2
		定点当たり	-	-	-	-	0.01	0.01
	県域	報告数	-	-	-	-	-	-
		定点当たり	-	-	-	-	-	-
ヘルパンギーナ	全県	報告数	81	163	228	336	537	639
		定点当たり	0.40	0.80	1.12	1.63	2.58	3.18
	県域	報告数	16	37	41	71	103	121
		定点当たり	0.23	0.52	0.59	1.01	1.47	1.70
流行性耳下腺炎	全県	報告数	58	57	72	75	80	79
		定点当たり	0.29	0.28	0.35	0.36	0.38	0.39
	県域	報告数	27	27	33	37	36	33
		定点当たり	0.38	0.38	0.47	0.53	0.51	0.46
急性出血性結膜炎	全県	報告数	-	-	1	2	-	-
		定点当たり	-	-	0.02	0.04	-	-
	県域	報告数	-	-	-	1	-	-
		定点当たり	-	-	-	0.06	-	-
流行性角結膜炎	全県	報告数	48	43	57	45	47	48
		定点当たり	1.04	0.93	1.19	0.94	1.00	1.12
	県域	報告数	25	14	22	13	19	21
		定点当たり	1.56	0.88	1.38	0.81	1.19	1.50
細菌性髄膜炎	全県	報告数	-	-	1	-	-	-
		定点当たり	-	-	0.10	-	-	-
	県域	報告数	-	-	-	-	-	-
		定点当たり	-	-	-	-	-	-
無菌性髄膜炎	全県	報告数	2	1	-	-	-	1
		定点当たり	0.20	0.10	-	-	-	0.10
	県域	報告数	1	-	-	-	-	-
		定点当たり	0.25	-	-	-	-	-
マイコプラズマ肺炎	全県	報告数	-	1	2	2	1	6
		定点当たり	-	0.10	0.20	0.20	0.10	0.60
	県域	報告数	-	1	1	-	1	3
		定点当たり	-	0.25	0.25	-	0.25	0.75
クラミジア肺炎 (オウム病を除く)	全県	報告数	-	-	-	-	-	-
		定点当たり	-	-	-	-	-	-
	県域	報告数	-	-	-	-	-	-
		定点当たり	-	-	-	-	-	-
感染性胃腸炎 (ロタウイルス)	全県	報告数	1	-	-	-	-	-
		定点当たり	0.10	-	-	-	-	-
	県域	報告数	-	-	-	-	-	-
		定点当たり	-	-	-	-	-	-

表3 5週前～今週の推移 (その1)
(全県及び横浜市・川崎市・相模原市を除く県域)

2015年29週(07月13日～07月19日)

疾病名	項目		5週前	4週前	3週前	2週前	1週前	今週
			24週	25週	26週	27週	28週	29週
			(06月08日 ～06月14 日)	(06月15日 ～06月21 日)	(06月22日 ～06月28 日)	(06月29日 ～07月05 日)	(07月06日 ～07月12 日)	(07月13日 ～07月19 日)
インフルエンザ (高病原性鳥インフル ガを除く)	全県	報告数	15	26	20	29	14	4
		定点当たり	0.05	0.08	0.06	0.09	0.04	0.01
	県域	報告数	7	16	4	11	4	-
		定点当たり	0.06	0.14	0.04	0.10	0.04	-
RSウイルス 感染症	全県	報告数	2	6	9	3	5	13
		定点当たり	0.01	0.03	0.04	0.01	0.02	0.06
	県域	報告数	1	1	3	-	1	4
		定点当たり	0.01	0.01	0.04	-	0.01	0.06
咽頭結膜熱	全県	報告数	124	159	161	142	145	152
		定点当たり	0.62	0.78	0.79	0.69	0.70	0.76
	県域	報告数	49	77	79	78	69	71
		定点当たり	0.69	1.08	1.13	1.11	0.99	1.00
A群溶血性レ ンサ球菌咽頭 炎	全県	報告数	705	549	561	539	515	454
		定点当たり	3.51	2.69	2.75	2.62	2.48	2.26
	県域	報告数	154	147	142	145	123	145
		定点当たり	2.17	2.07	2.03	2.07	1.76	2.04
感染性胃腸炎	全県	報告数	1,275	1,172	1,181	1,087	1,123	932
		定点当たり	6.34	5.75	5.79	5.28	5.40	4.64
	県域	報告数	398	327	354	347	333	306
		定点当たり	5.61	4.61	5.06	4.96	4.76	4.31
水痘	全県	報告数	122	141	112	122	134	109
		定点当たり	0.61	0.69	0.55	0.59	0.64	0.54
	県域	報告数	40	47	31	48	41	42
		定点当たり	0.56	0.66	0.44	0.69	0.59	0.59
手足口病	全県	報告数	381	544	828	1,255	1,914	2,844
		定点当たり	1.90	2.67	4.06	6.09	9.20	14.15
	県域	報告数	72	132	253	382	535	897
		定点当たり	1.01	1.86	3.61	5.46	7.64	12.63
伝染性紅斑	全県	報告数	166	165	190	175	172	211
		定点当たり	0.83	0.81	0.93	0.85	0.83	1.05
	県域	報告数	104	106	111	91	98	101
		定点当たり	1.46	1.49	1.59	1.30	1.40	1.42
突発性発しん	全県	報告数	159	126	137	143	131	112
		定点当たり	0.79	0.62	0.67	0.69	0.63	0.56
	県域	報告数	60	51	46	50	43	40
		定点当たり	0.85	0.72	0.66	0.71	0.61	0.56

表3 5週前～今週の推移 (その2)
(全県及び横浜市・川崎市・相模原市を除く県域)

2015年29週(07月13日～07月19日)

疾病名	項目		5週前	4週前	3週前	2週前	1週前	今週
			24週	25週	26週	27週	28週	29週
			(06月08日 ～06月14 日)	(06月15日 ～06月21 日)	(06月22日 ～06月28 日)	(06月29日 ～07月05 日)	(07月06日 ～07月12 日)	(07月13日 ～07月19 日)
百日咳	全県	報告数	-	-	-	-	2	2
		定点当たり	-	-	-	-	0.01	0.01
	県域	報告数	-	-	-	-	-	-
		定点当たり	-	-	-	-	-	-
ヘルパンギーナ	全県	報告数	81	163	228	336	537	639
		定点当たり	0.40	0.80	1.12	1.63	2.58	3.18
	県域	報告数	16	37	41	71	103	121
		定点当たり	0.23	0.52	0.59	1.01	1.47	1.70
流行性耳下腺炎	全県	報告数	58	57	72	75	80	79
		定点当たり	0.29	0.28	0.35	0.36	0.38	0.39
	県域	報告数	27	27	33	37	36	33
		定点当たり	0.38	0.38	0.47	0.53	0.51	0.46
急性出血性結膜炎	全県	報告数	-	-	1	2	-	-
		定点当たり	-	-	0.02	0.04	-	-
	県域	報告数	-	-	-	1	-	-
		定点当たり	-	-	-	0.06	-	-
流行性角結膜炎	全県	報告数	48	43	57	45	47	48
		定点当たり	1.04	0.93	1.19	0.94	1.00	1.12
	県域	報告数	25	14	22	13	19	21
		定点当たり	1.56	0.88	1.38	0.81	1.19	1.50
細菌性髄膜炎	全県	報告数	-	-	1	-	-	-
		定点当たり	-	-	0.10	-	-	-
	県域	報告数	-	-	-	-	-	-
		定点当たり	-	-	-	-	-	-
無菌性髄膜炎	全県	報告数	2	1	-	-	-	1
		定点当たり	0.20	0.10	-	-	-	0.10
	県域	報告数	1	-	-	-	-	-
		定点当たり	0.25	-	-	-	-	-
マイコプラズマ肺炎	全県	報告数	-	1	2	2	1	6
		定点当たり	-	0.10	0.20	0.20	0.10	0.60
	県域	報告数	-	1	1	-	1	3
		定点当たり	-	0.25	0.25	-	0.25	0.75
クラミジア肺炎 (オウム病を除く)	全県	報告数	-	-	-	-	-	-
		定点当たり	-	-	-	-	-	-
	県域	報告数	-	-	-	-	-	-
		定点当たり	-	-	-	-	-	-
感染性胃腸炎 (ロタウイルス)	全県	報告数	1	-	-	-	-	-
		定点当たり	0.10	-	-	-	-	-
	県域	報告数	-	-	-	-	-	-
		定点当たり	-	-	-	-	-	-