



神奈川県感染症発生情報（28週報）

（7月6日～7月12日）

<http://www.eiken.pref.kanagawa.jp/>



今週の注目感染症

～腸管出血性大腸菌感染症～ 第28週は神奈川県で14例の報告がありました。腸管出血性大腸菌感染症は、汚染された食品や感染者の便を介して感染します。今後の発生動向に注意し、食事の前・トイレの後など石けんと流水での手洗いを心がけ、調理器具の消毒・殺菌、生肉又は加熱不十分な肉を食べることは避けましょう。

～手足口病～ 第28週は神奈川県の定点当たり報告数が9.20（前週6.09）とさらに増加しています。手足口病は手・足・口など水ぶくれが特徴的な感染症で、主に夏に乳幼児を中心に流行します。今後も引き続き発生動向に注意し、こまめな手洗い、くしゃみ・せきエチケットを心がけましょう。

今週の全数把握対象疾患

（当該週の国による集計及び各保健福祉事務所からの報告をもとに期日を決めて集計しているため、集計数が前後することがあります。）

分類	対象疾患	内訳				神奈川県
		県域	横浜市	川崎市	相模原市	
二類	結核	9	15	1		25
三類	腸管出血性大腸菌感染症	6	7	1		14
四類	E型肝炎			1		1
	デング熱		1			1
	レジオネラ症	1	1			2
五類	アメーバ赤痢	1				1
	カルバペネム耐性腸内細菌感染症		1			1
	急性脳炎			1		1
	侵襲性肺炎球菌感染症	1	1			2
	梅毒		1			1
	風しん		1			1

全数把握対象疾患情報

- ・結核25例：年齢群は20歳代2例、30歳代3例、40歳代5例、50歳代2例、60歳代3例、70歳代4例、80歳代5例、90歳代1例、病型は肺結核18例、結核性胸膜炎1例、頸部リンパ節結核1例、腸結核1例、無症状病原体保有者4例
- ・腸管出血性大腸菌感染症14例（有症状者9例、無症状病原体保有者5例）：年齢群は10歳未満1例、10歳代1例、20歳代4例、30歳代3例、40歳代1例、50歳代2例、60歳代1例、80歳代1例、血清型・毒素型はO157 VT1VT2 6例、O157 VT2 7例、O26 VT1 1例、推定感染地域は神奈川県5例、東京都1例、都道府県不明8例
- ・E型肝炎1例：年齢群は50歳代、推定感染経路は不明、推定感染地域は都道府県不明
- ・デング熱1例：年齢群は20歳代、病型はデング熱、推定感染地域はタイ
- ・レジオネラ症2例：年齢群は60歳代1例、80歳代1例、病型は肺炎型2例、推定感染経路は不明2例、推定感染地域は神奈川県2例
- ・アメーバ赤痢1例：年齢群は40歳代、病型は腸管アメーバ症、推定感染経路は異性間性的接触、推定感染地域は神奈川県
- ・カルバペネム耐性腸内細菌科細菌感染症1例：年齢群は90歳代、菌種は*E. cloacae*、推定感染経路は以前からの保菌、感染地域は神奈川県
- ・急性脳炎1例：年齢群は40歳代、病型は病原体不明、推定感染地域は神奈川県
- ・侵襲性肺炎球菌感染症2例：年齢群は50歳代1例、60歳代1例、推定感染地域は神奈川県2例、ワクチン接種歴は接種なし2例
- ・梅毒1例：年齢群は40歳代、病型は早期顕症梅毒 期、推定感染経路は異性間性的接触、推定感染地域は東京都
- ・風しん1例：年齢群は10歳未満1例、病型は検査診断例、推定感染地域は都道府県不明、ワクチン接種歴は接種あり

今週の定点把握対象疾患

- ・咽頭結膜熱の定点当たり報告数は、鎌倉保健福祉事務所三崎センター管内（5.50）で、警報レベル（3）を超えています。
- ・手足口病の定点当たり報告数は、鎌倉保健福祉事務所管内（12.80）、平塚保健福祉事務所管内（12.14）、川崎市（10.85）、横浜市（10.12）、平塚保健福祉事務所秦野センター管内（8.83）、厚木保健福祉事務所大和センター管内（7.80）、厚木保健福祉事務所管内（7.73）、相模原市（7.33）、小田原保健福祉事務所管内（6.83）、横須賀市（6.78）、藤沢市（6.67）、茅ヶ崎保健福祉事務所管内（5.00）で警報レベル（5）を超えています。
- ・伝染性紅斑の定点当たり報告数は、厚木保健福祉事務所管内（2.09）、平塚保健福祉事務所管内（2.00）、藤沢市（2.00）で警報レベル（2）を超えています。

神奈川県感染症情報センター

神奈川県衛生研究所 企画情報部 衛生情報課

TEL:0467-83-4400(代表)

FAX:0467-89-5211(企画情報部)

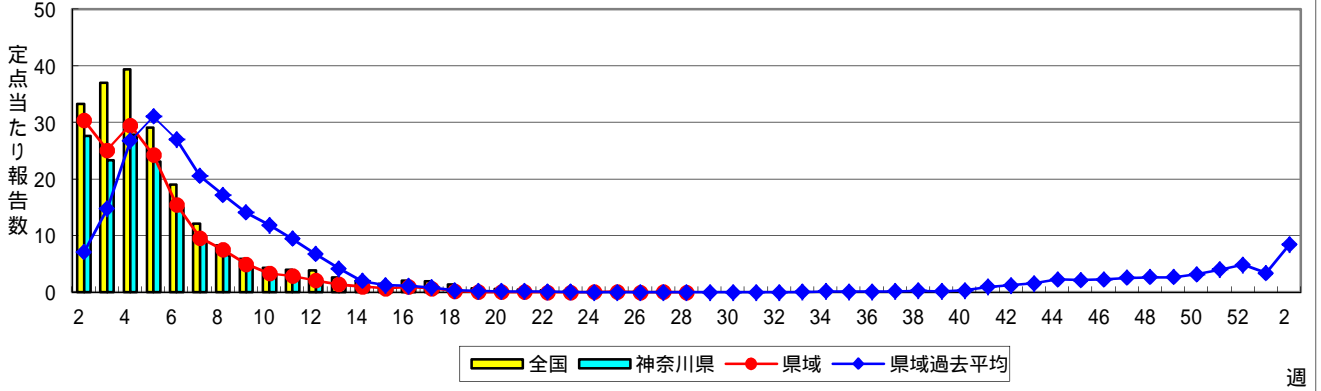
感染症発生動向調査事業は「感染症の予防及び感染症の患者に対する医療に関する法律」によって行われています。

* 県域とは、神奈川県内の市町村のうち横浜市、川崎市、相模原市を除いた地域です。

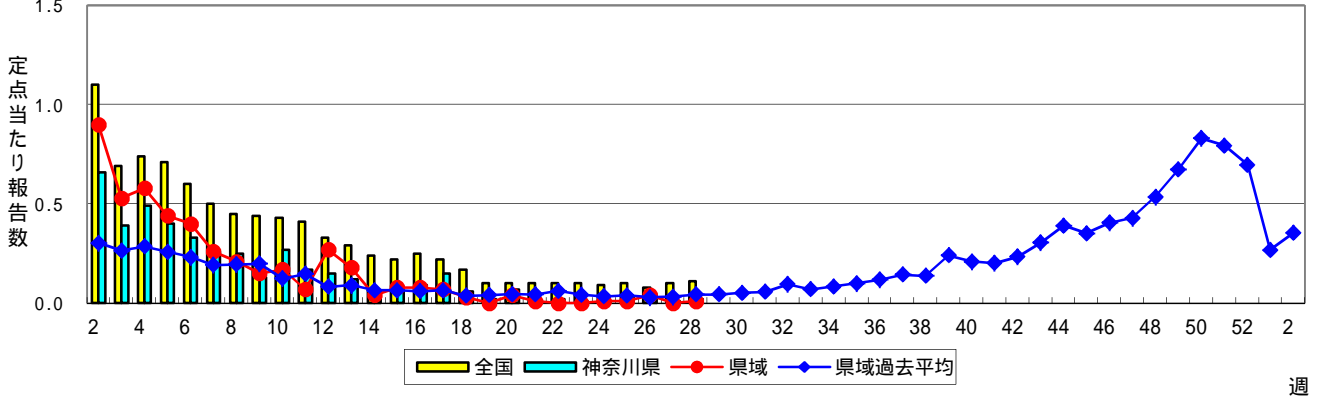
感染症発生動向調査:週報対象疾患の時系列グラフ

疾患名の括弧書きは、一般名称であり、正式名称ではありません。
 神奈川県&県域(横浜市・川崎市・相模原市を除く)のデータです。

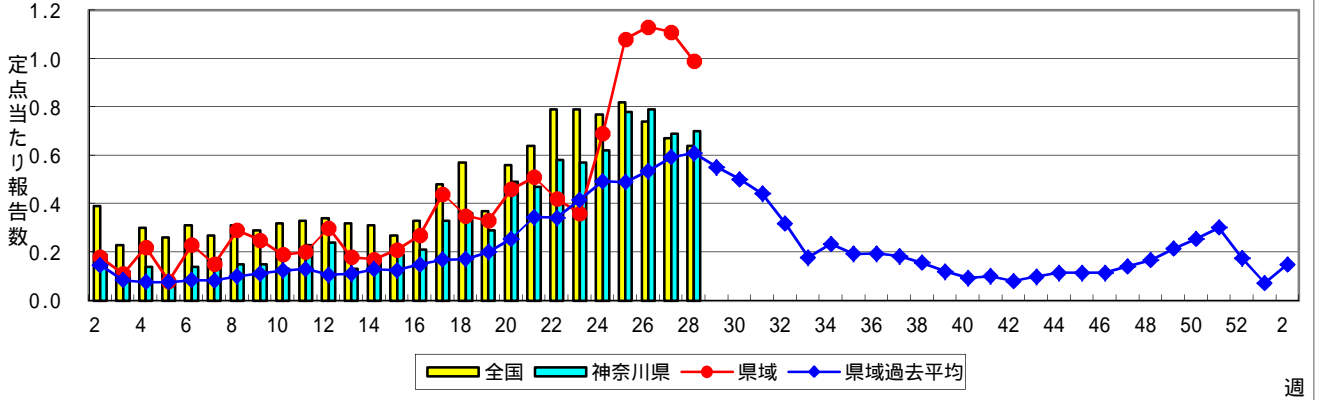
インフルエンザ(高病原性鳥インフルエンザを除く)



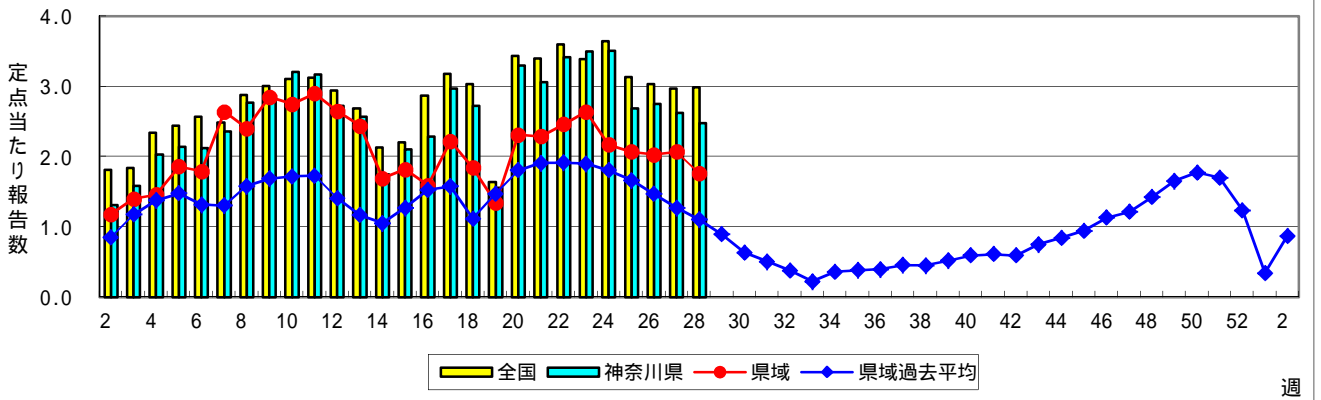
RSウイルス感染症



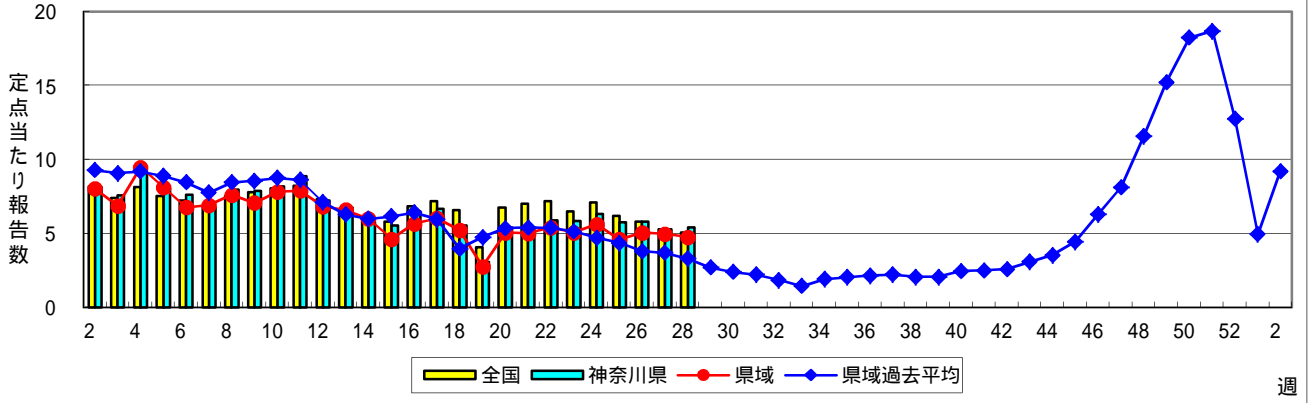
咽頭結膜熱(プール熱)



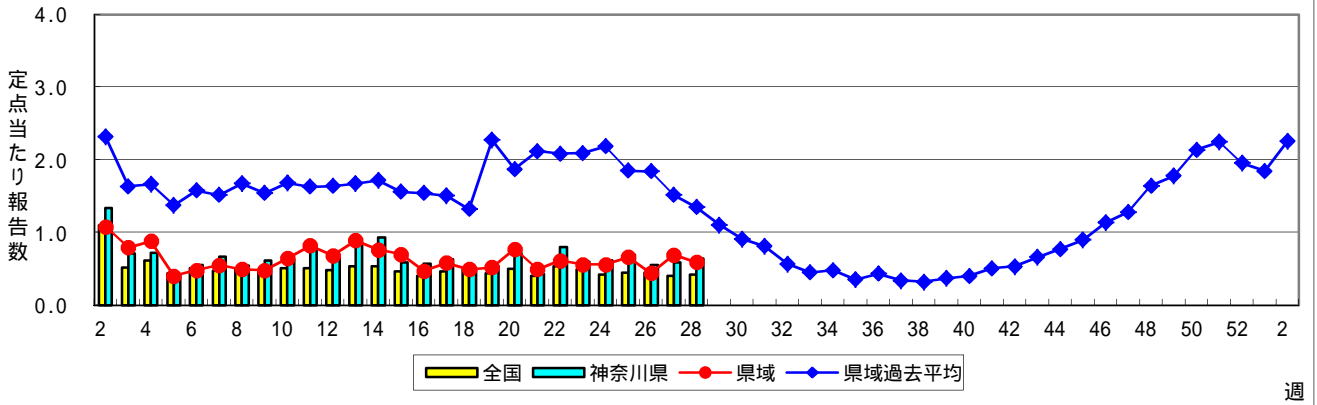
A群溶血性レンサ球菌咽頭炎



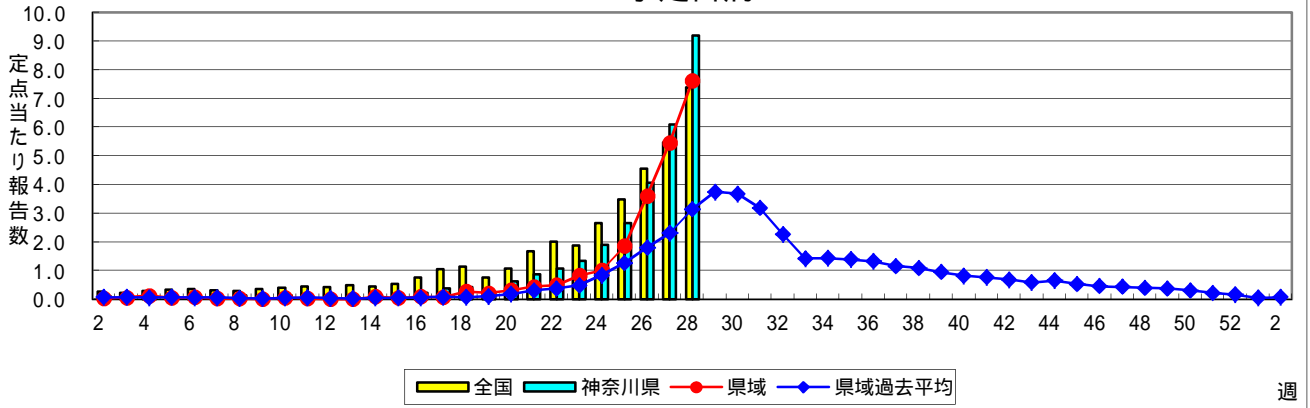
感染性胃腸炎



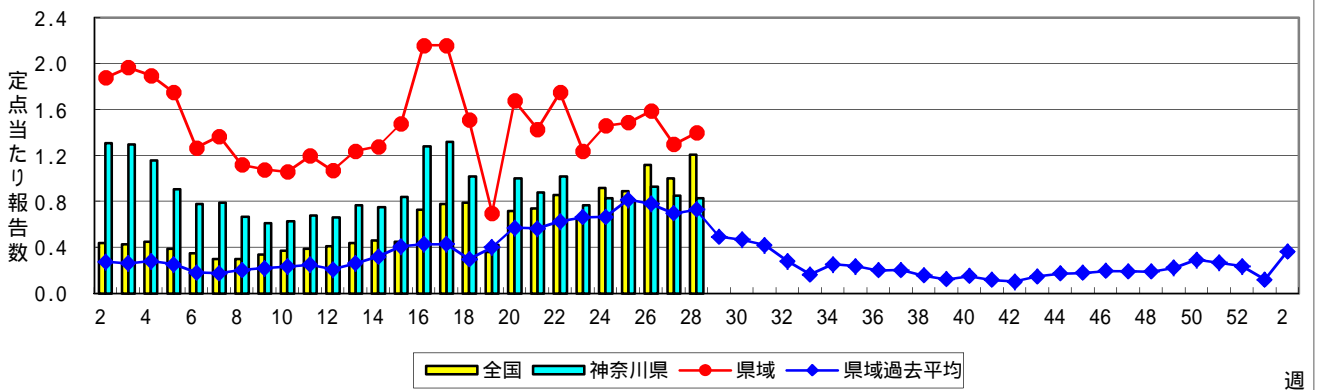
水痘(水ぼうそう)



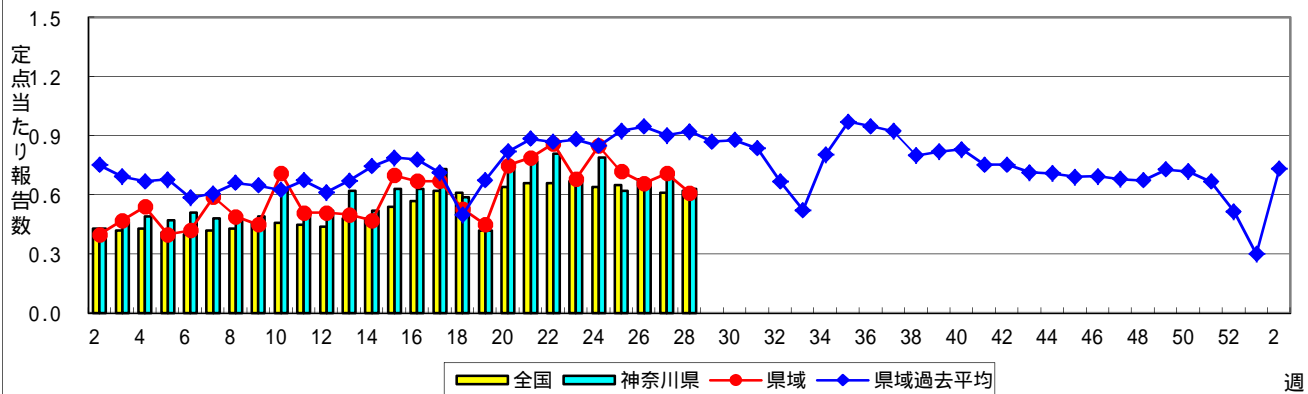
手足口病



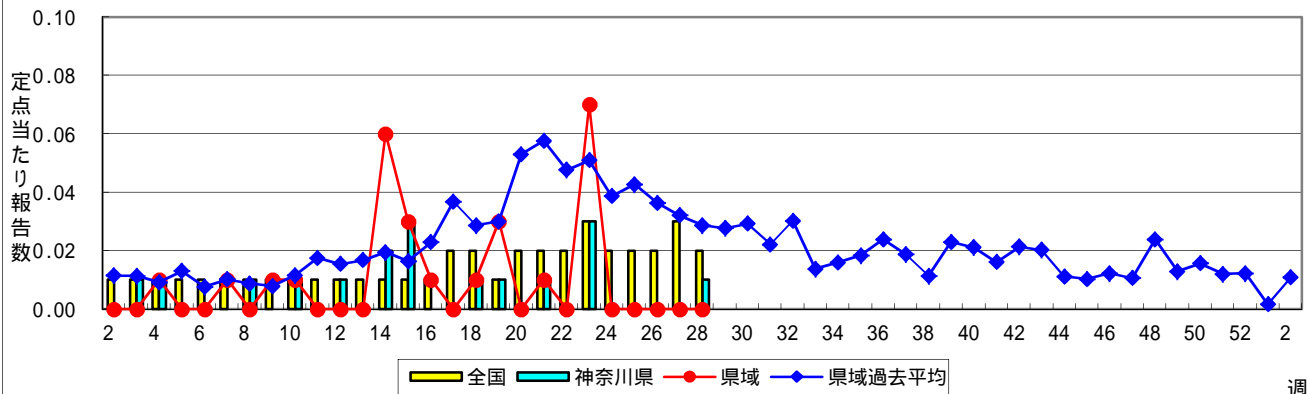
伝染性紅斑(リンゴ病)



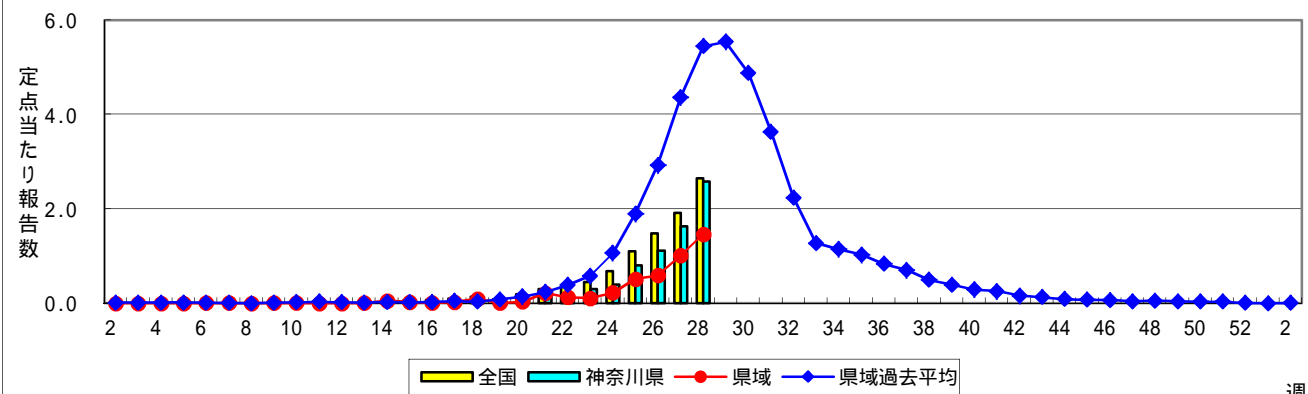
突発性発しん



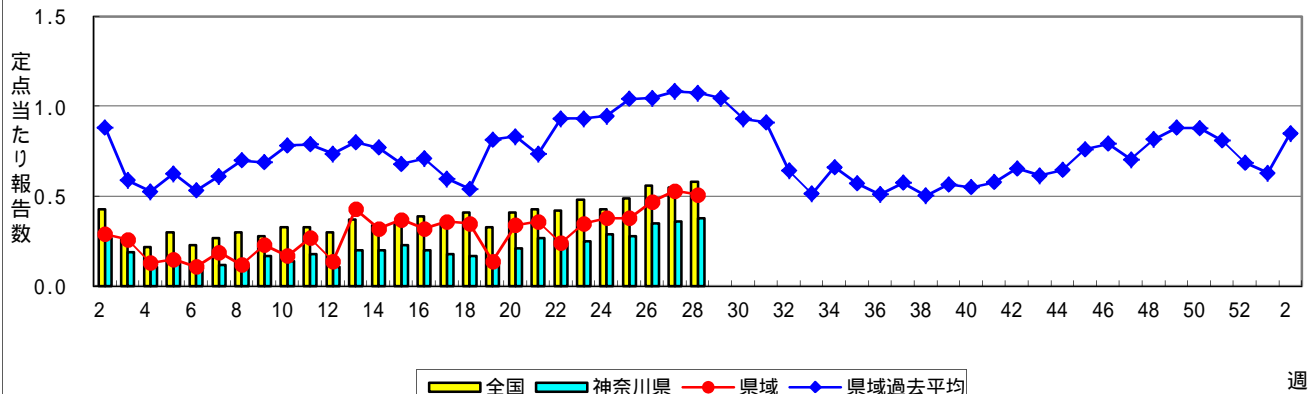
百日咳



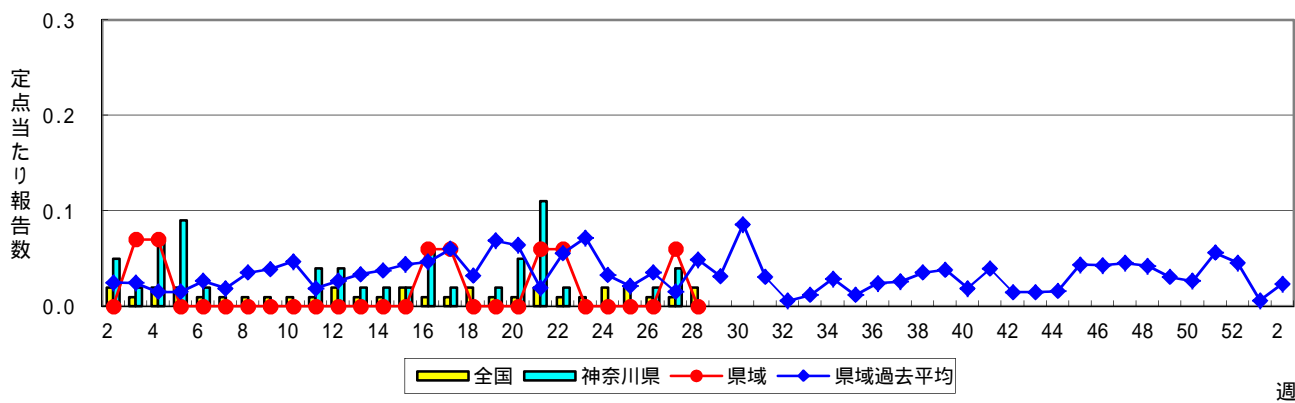
ヘルパンギーナ



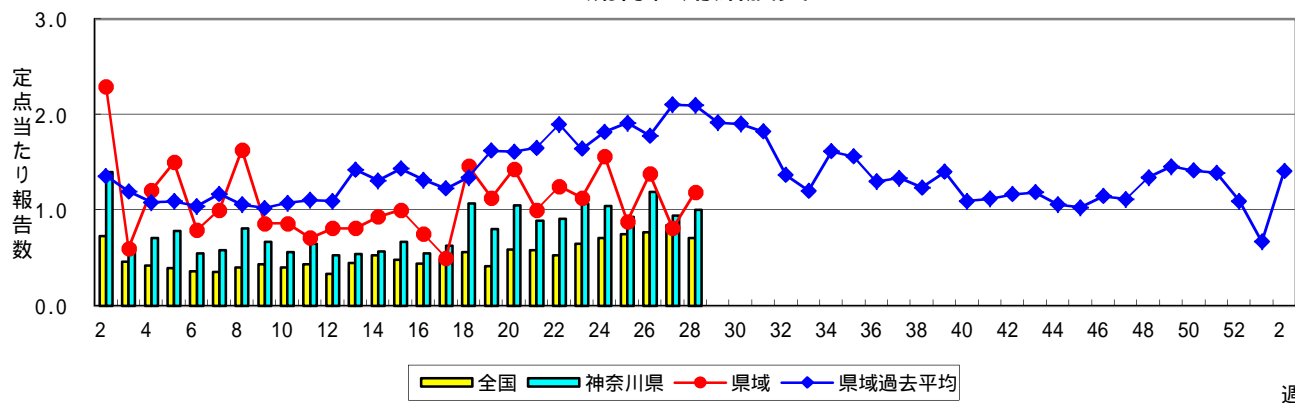
流行性耳下腺炎(おたふくかぜ)



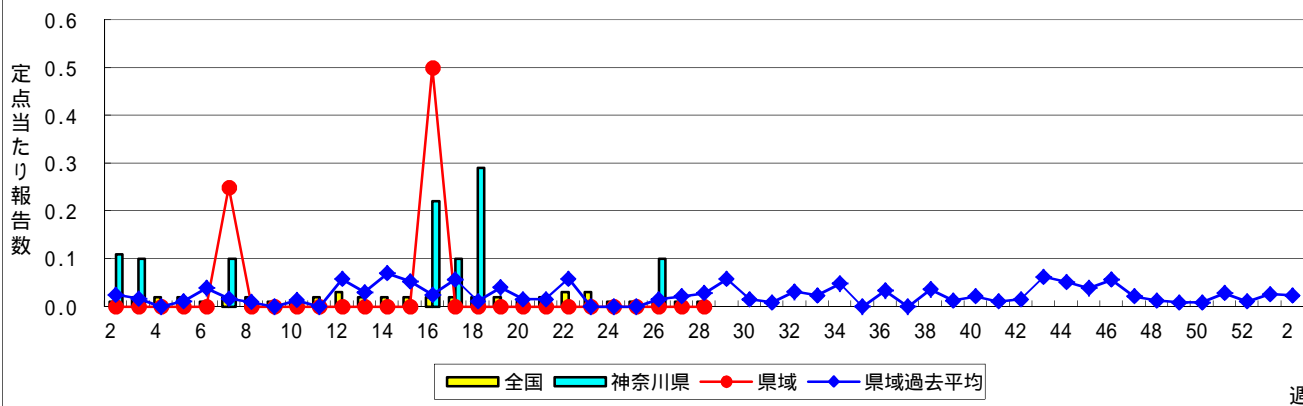
急性出血性結膜炎



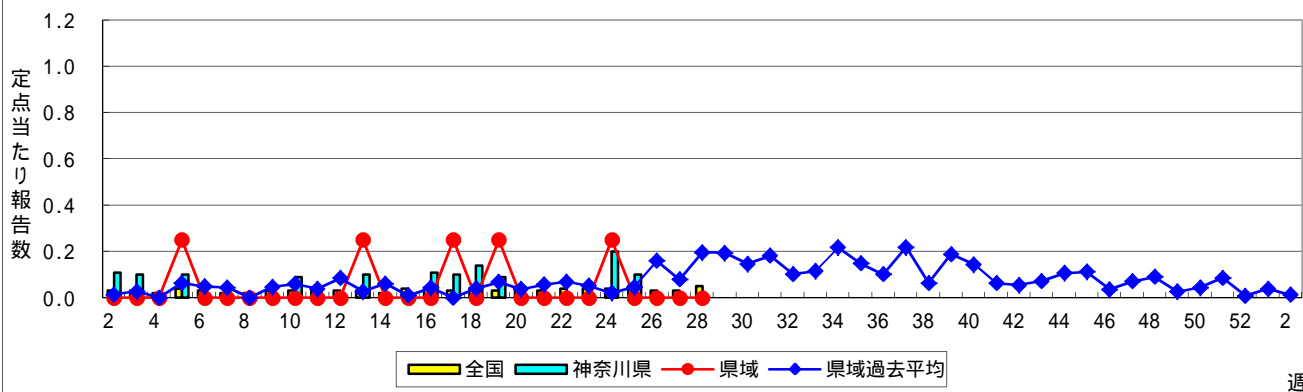
流行性角結膜炎



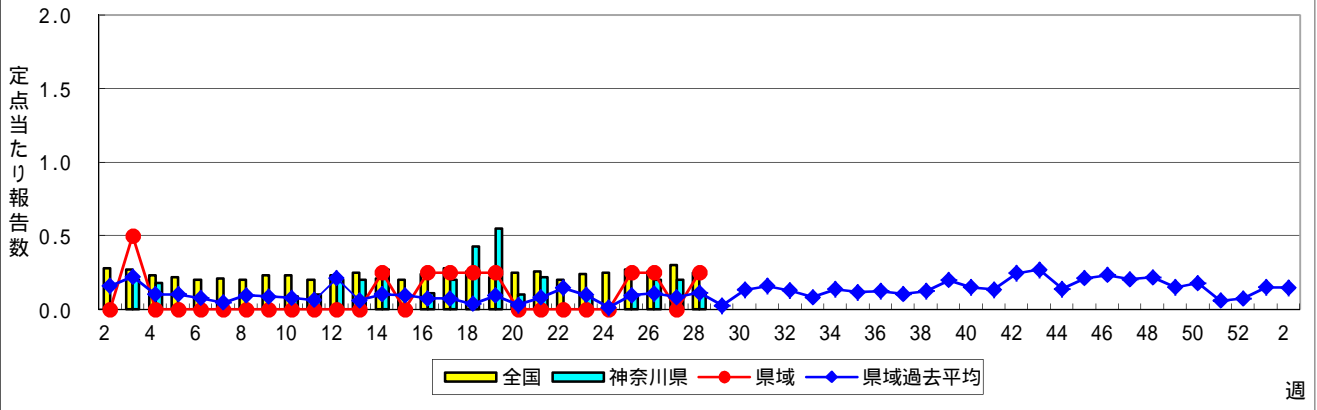
細菌性髄膜炎



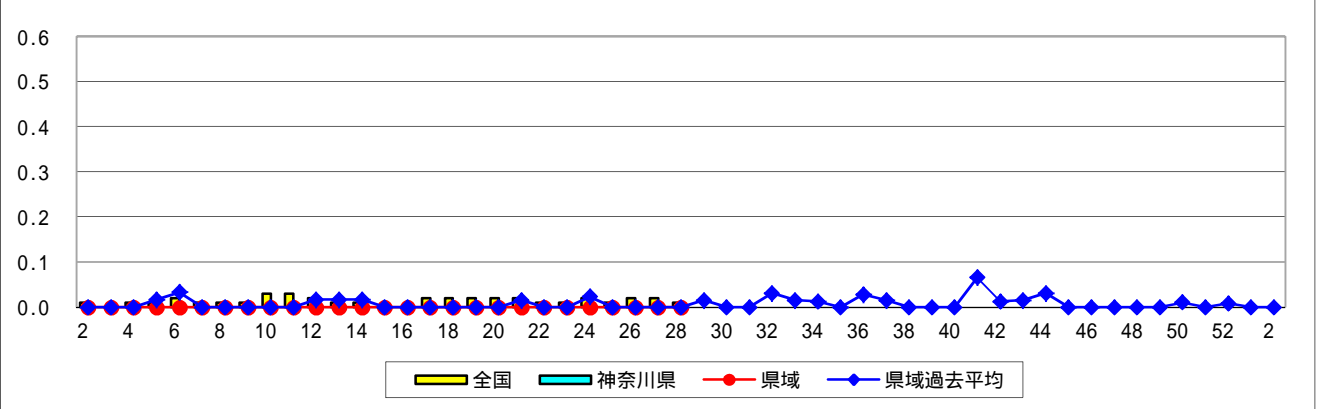
無菌性髄膜炎



マイコプラズマ肺炎



クラミジア肺炎(オウム病を除く)



感染性胃腸炎(ロタウイルス)

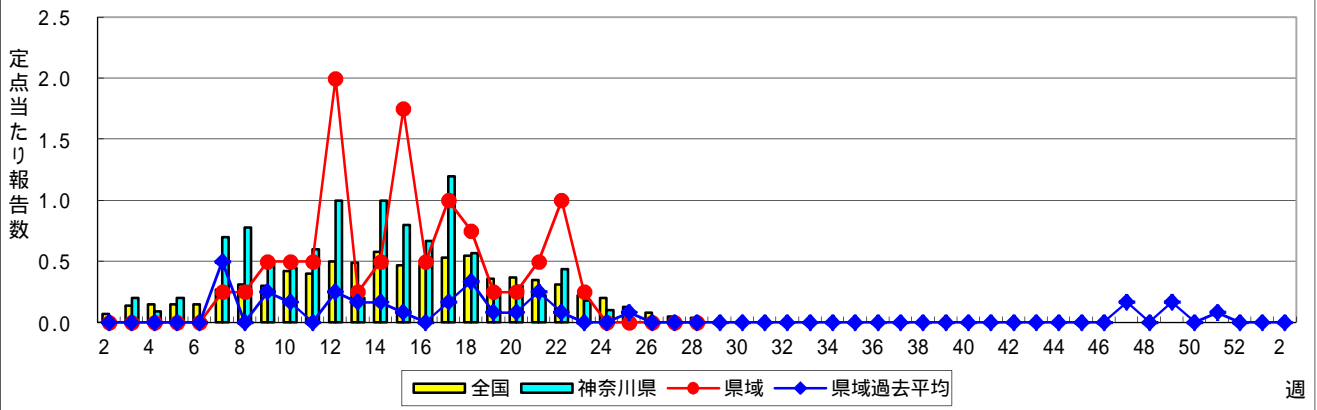


表1 報告数・定点当たり報告数 疾病、政令市・保健所別 (その1)

2015年28週(07月06日~07月12日)

神奈川県	インフルエンザ (高病原性鳥インフルエンザ を除く)		RSウイルス感染症		咽頭結膜熱		A群溶血性レンサ球菌 咽頭炎		感染性胃腸炎	
	報告数	定点当たり	報告数	定点当たり	報告数	定点当たり	報告数	定点当たり	報告数	定点当たり
全県	14	0.04	5	0.02	145	0.70	515	2.48	1,123	5.40
横浜市	8	0.06	4	0.04	58	0.64	248	2.76	462	5.13
川崎市	1	0.02	-	-	16	0.48	127	3.85	218	6.61
相模原市	1	0.04	-	-	2	0.13	17	1.13	110	7.33
県域 (横浜市、川崎市、相模原市を除く)	4	0.04	1	0.01	69	0.99	123	1.76	333	4.76
横須賀市	1	0.08	1	0.11	11	1.22	6	0.67	43	4.78
藤沢市	1	0.07	-	-	14	1.56	13	1.44	44	4.89
平塚	2	0.18	-	-	2	0.29	7	1.00	16	2.29
平塚 秦野センター	-	-	-	-	-	-	30	5.00	48	8.00
鎌倉	-	-	-	-	4	0.80	14	2.80	38	7.60
鎌倉 三崎センター	-	-	-	-	11	5.50	2	1.00	-	-
小田原	-	-	-	-	-	-	9	1.50	27	4.50
小田原 足柄上センター	-	-	-	-	2	0.67	-	-	1	0.33
厚木	-	-	-	-	14	1.27	21	1.91	71	6.45
厚木 大和センター	-	-	-	-	6	1.20	9	1.80	24	4.80
茅ヶ崎	-	-	-	-	5	0.71	12	1.71	21	3.00

神奈川県	水痘		手足口病		伝染性紅斑		突発性発しん		百日咳	
	報告数	定点当たり	報告数	定点当たり	報告数	定点当たり	報告数	定点当たり	報告数	定点当たり
全県	134	0.64	1,914	9.20	172	0.83	131	0.63	2	0.01
横浜市	61	0.68	911	10.12	36	0.40	57	0.63	2	0.02
川崎市	27	0.82	358	10.85	33	1.00	20	0.61	-	-
相模原市	5	0.33	110	7.33	5	0.33	11	0.73	-	-
県域 (横浜市、川崎市、相模原市を除く)	41	0.59	535	7.64	98	1.40	43	0.61	-	-
横須賀市	12	1.33	61	6.78	10	1.11	6	0.67	-	-
藤沢市	4	0.44	60	6.67	18	2.00	6	0.67	-	-
平塚	2	0.29	85	12.14	14	2.00	3	0.43	-	-
平塚 秦野センター	2	0.33	53	8.83	11	1.83	7	1.17	-	-
鎌倉	11	2.20	64	12.80	4	0.80	2	0.40	-	-
鎌倉 三崎センター	-	-	2	1.00	3	1.50	-	-	-	-
小田原	2	0.33	41	6.83	7	1.17	3	0.50	-	-
小田原 足柄上センター	1	0.33	10	3.33	-	-	-	-	-	-
厚木	2	0.18	85	7.73	23	2.09	11	1.00	-	-
厚木 大和センター	2	0.40	39	7.80	6	1.20	2	0.40	-	-
茅ヶ崎	3	0.43	35	5.00	2	0.29	3	0.43	-	-

神奈川県	ヘルパンギーナ		流行性耳下腺炎		急性出血性結膜炎		流行性角結膜炎		細菌性髄膜炎	
	報告数	定点当たり	報告数	定点当たり	報告数	定点当たり	報告数	定点当たり	報告数	定点当たり
全県	537	2.58	80	0.38	-	-	47	1.00	-	-
横浜市	283	3.14	35	0.39	-	-	18	0.90	-	-
川崎市	141	4.27	8	0.24	-	-	4	0.57	-	-
相模原市	10	0.67	1	0.07	-	-	6	1.50	-	-
県域 (横浜市、川崎市、相模原市を除く)	103	1.47	36	0.51	-	-	19	1.19	-	-
横須賀市	9	1.00	3	0.33	-	-	2	1.00	-	-
藤沢市	18	2.00	6	0.67	-	-	1	0.50	-	-
平塚	9	1.29	2	0.29	-	-	-	-	-	-
平塚 秦野センター	7	1.17	2	0.33	-	-	-	-
鎌倉	26	5.20	11	2.20	-	-	-	-
鎌倉 三崎センター	1	0.50	1	0.50
小田原	3	0.50	8	1.33	-	-	-	-
小田原 足柄上センター	-	-	-	-
厚木	8	0.73	2	0.18	-	-	15	5.00	-	-
厚木 大和センター	5	1.00	-	-	-	-	-	-
茅ヶ崎	17	2.43	1	0.14	-	-	1	0.50

表2 報告数・定点当たり報告数、疾病・年齢階級別
(全県及び横浜市・川崎市・相模原市を除く県域) (その1)

2015年28週(07月06日~07月12日)

*表2は、各保健福祉事務所からの最新の報告をもとに作成しているため、国の還元データである表1および表3の数値と一致しないことがあります。

インフルエンザ定点		項目	合計	~5か月	~11か月	1歳	2	3	4	5	6	7	8	
インフルエンザ (高病原性鳥インフルエンザを除く)	全国	報告数	450	1	1	14	15	9	20	18	16	26	13	
		定点当たり	0.09	0.00	0.00	0.00	0.00	0.00	0.00	0.00	0.00	0.01	0.00	
	全県	報告数	14	-	-	-	-	-	-	-	1	1	1	-
		定点当たり	0.04	-	-	-	-	-	-	-	0.00	0.00	0.00	-
	県域	報告数	4	-	-	-	-	-	-	-	-	1	1	-
		定点当たり	0.04	-	-	-	-	-	-	-	-	0.01	0.01	-

小児科定点		項目	合計	~5か月	~11か月	1歳	2	3	4	5	6	7	8	
RSウイルス 感染症	全国	報告数	357	66	96	123	40	17	9	3	2	-	-	
		定点当たり	0.11	0.02	0.03	0.04	0.01	0.01	0.00	0.00	0.00	0.00	-	-
	全県	報告数	5	-	1	4	-	-	-	-	-	-	-	-
		定点当たり	0.02	-	0.00	0.02	-	-	-	-	-	-	-	-
	県域	報告数	1	-	1	-	-	-	-	-	-	-	-	-
		定点当たり	0.01	-	0.01	-	-	-	-	-	-	-	-	-
咽頭結膜熱	全国	報告数	2,028	7	131	395	282	324	294	218	133	79	42	
		定点当たり	0.64	0.00	0.04	0.13	0.09	0.10	0.09	0.07	0.04	0.03	0.01	
	全県	報告数	145	1	7	20	22	17	22	20	13	6	5	
		定点当たり	0.70	0.00	0.03	0.10	0.11	0.08	0.11	0.10	0.06	0.03	0.02	
	県域	報告数	69	1	3	10	9	9	9	10	5	4	4	
		定点当たり	0.99	0.01	0.04	0.14	0.13	0.13	0.13	0.14	0.07	0.06	0.06	
A群溶血性レンサ球菌咽頭炎	全国	報告数	9,434	5	68	414	654	1,036	1,271	1,340	1,092	909	663	
		定点当たり	2.99	0.00	0.02	0.13	0.21	0.33	0.40	0.42	0.35	0.29	0.21	
	全県	報告数	515	-	4	19	25	54	71	86	74	52	39	
		定点当たり	2.48	-	0.02	0.09	0.12	0.26	0.34	0.41	0.36	0.25	0.19	
	県域	報告数	123	-	2	4	4	16	12	26	12	16	12	
		定点当たり	1.76	-	0.03	0.06	0.06	0.23	0.17	0.37	0.17	0.23	0.17	
感染性胃腸炎	全国	報告数	16,021	160	1,121	2,076	1,654	1,643	1,553	1,437	958	884	756	
		定点当たり	5.08	0.05	0.36	0.66	0.52	0.52	0.49	0.46	0.30	0.28	0.24	
	全県	報告数	1,123	11	95	164	116	118	117	101	70	60	58	
		定点当たり	5.40	0.05	0.46	0.79	0.56	0.57	0.56	0.49	0.34	0.29	0.28	
	県域	報告数	333	1	24	48	32	35	35	32	15	17	18	
		定点当たり	4.76	0.01	0.34	0.69	0.46	0.50	0.50	0.46	0.21	0.24	0.26	
水痘	全国	報告数	1,329	11	58	168	110	139	198	192	167	120	64	
		定点当たり	0.42	0.00	0.02	0.05	0.03	0.04	0.06	0.06	0.05	0.04	0.02	
	全県	報告数	134	2	8	7	13	8	12	18	22	22	8	
		定点当たり	0.64	0.01	0.04	0.03	0.06	0.04	0.06	0.09	0.11	0.11	0.04	
	県域	報告数	41	1	4	-	2	4	6	6	4	4	4	
		定点当たり	0.59	0.01	0.06	-	0.03	0.06	0.09	0.09	0.06	0.06	0.06	

インフルエンザ定点		項目	9	10-14	15-19	20-29	30-39	40-49	50-59	60-69	70-79	80歳以上	
インフルエンザ (高病原性鳥インフルエンザを除く)	全国	報告数	9	63	33	29	50	45	29	26	16	17	
		定点当たり	0.00	0.01	0.01	0.01	0.01	0.01	0.01	0.01	0.01	0.00	0.00
	全県	報告数	-	1	-	2	3	1	1	1	1	1	1
		定点当たり	-	0.00	-	0.01	0.01	0.00	0.00	0.00	0.00	0.00	0.00
	県域	報告数	-	-	-	-	-	-	-	-	-	1	1
		定点当たり	-	-	-	-	-	-	-	-	-	0.01	0.01

小児科定点		項目	9	10-14	15-19	20歳以上
RSウイルス 感染症	全国	報告数	-	-	-	1
		定点当たり	-	-	-	0.00
	全県	報告数	-	-	-	-
		定点当たり	-	-	-	-
	県域	報告数	-	-	-	-
		定点当たり	-	-	-	-
咽頭結膜熱	全国	報告数	37	54	5	27
		定点当たり	0.01	0.02	0.00	0.01
	全県	報告数	7	4	-	1
		定点当たり	0.03	0.02	-	0.00
	県域	報告数	4	1	-	-
		定点当たり	0.06	0.01	-	-
A群溶血性レンサ球菌咽頭炎	全国	報告数	480	983	75	444
		定点当たり	0.15	0.31	0.02	0.14
	全県	報告数	27	45	5	14
		定点当たり	0.13	0.22	0.02	0.07
	県域	報告数	5	11	2	1
		定点当たり	0.07	0.16	0.03	0.01
感染性胃腸炎	全国	報告数	530	1,661	275	1,313
		定点当たり	0.17	0.53	0.09	0.42
	全県	報告数	30	84	16	83
		定点当たり	0.14	0.40	0.08	0.40
	県域	報告数	13	30	6	27
		定点当たり	0.19	0.43	0.09	0.39
水痘	全国	報告数	46	45	7	4
		定点当たり	0.01	0.01	0.00	0.00
	全県	報告数	9	4	1	-
		定点当たり	0.04	0.02	0.00	-
	県域	報告数	4	1	1	-
		定点当たり	0.06	0.01	0.01	-

表2 報告数・定点当たり報告数、疾病・年齢階級別
(全県及び横浜市・川崎市・相模原市を除く県域) (その2)

2015年28週(07月06日~07月12日)

*表2は、各保健福祉事務所からの最新の報告をもとに作成しているため、国の還元データである表1および表3の数値と一致しないことがあります。

小児科定点	項目	合計	~5か月	~11か月	1歳	
手足口病	全国	報告数	23,329	179	1,698	6,482
		定点当たり	7.39	0.06	0.54	2.05
	全県	報告数	1,914	8	113	436
		定点当たり	9.20	0.04	0.54	2.10
	県域	報告数	535	4	23	107
		定点当たり	7.64	0.06	0.33	1.53
伝染性紅斑	全国	報告数	3,806	2	25	141
		定点当たり	1.21	0.00	0.01	0.04
	全県	報告数	172	-	1	9
		定点当たり	0.83	-	0.00	0.04
	県域	報告数	98	-	-	4
		定点当たり	1.40	-	-	0.06
突発性発しん	全国	報告数	1,943	50	771	908
		定点当たり	0.62	0.02	0.24	0.29
	全県	報告数	131	2	45	71
		定点当たり	0.63	0.01	0.22	0.34
	県域	報告数	43	-	17	23
		定点当たり	0.61	-	0.24	0.33
百日咳	全国	報告数	66	6	1	4
		定点当たり	0.02	0.00	0.00	0.00
	全県	報告数	2	-	-	-
		定点当たり	0.01	-	-	-
	県域	報告数	-	-	-	-
		定点当たり	-	-	-	-
ヘルパンギーナ	全国	報告数	8,363	53	694	2,175
		定点当たり	2.65	0.02	0.22	0.69
	全県	報告数	537	1	34	124
		定点当たり	2.58	0.00	0.16	0.60
	県域	報告数	103	-	11	21
		定点当たり	1.47	-	0.16	0.30
流行性耳下腺炎	全国	報告数	1,826	-	4	68
		定点当たり	0.58	-	0.00	0.02
	全県	報告数	80	-	-	3
		定点当たり	0.38	-	-	0.01
	県域	報告数	36	-	-	1
		定点当たり	0.51	-	-	0.01

小児科定点	項目	2	3	4	5	6	7	8	9	10-14	15-19	20歳以上	
手足口病	全国	報告数	4,569	3,669	2,624	1,764	921	509	301	174	229	18	192
		定点当たり	1.45	1.16	0.83	0.56	0.29	0.16	0.10	0.06	0.07	0.01	0.06
	全県	報告数	362	309	231	196	113	48	30	16	16	2	34
		定点当たり	1.74	1.49	1.11	0.94	0.54	0.23	0.14	0.08	0.08	0.01	0.16
	県域	報告数	108	73	68	57	35	19	11	9	6	1	14
		定点当たり	1.54	1.04	0.97	0.81	0.50	0.27	0.16	0.13	0.09	0.01	0.20
伝染性紅斑	全国	報告数	242	469	571	649	488	393	321	190	249	7	59
		定点当たり	0.08	0.15	0.18	0.21	0.15	0.12	0.10	0.06	0.08	0.00	0.02
	全県	報告数	11	24	34	34	13	11	13	16	16	2	34
		定点当たり	0.05	0.12	0.16	0.16	0.06	0.05	0.06	0.08	0.08	0.01	0.16
	県域	報告数	8	11	20	20	5	6	9	8	6	-	1
		定点当たり	0.11	0.16	0.29	0.29	0.07	0.09	0.13	0.11	0.09	-	0.01
突発性発しん	全国	報告数	163	32	6	1	5	2	2	1	1	-	1
		定点当たり	0.05	0.01	0.00	0.00	0.00	0.00	0.00	0.00	0.00	-	0.00
	全県	報告数	10	3	-	-	-	-	-	-	-	-	-
		定点当たり	0.05	0.01	-	-	-	-	-	-	-	-	-
	県域	報告数	3	-	-	-	-	-	-	-	-	-	-
		定点当たり	0.04	-	-	-	-	-	-	-	-	-	-
百日咳	全国	報告数	2	5	1	4	-	3	5	5	14	3	13
		定点当たり	0.00	0.00	0.00	0.00	-	0.00	0.00	0.00	0.00	0.00	0.00
	全県	報告数	-	-	-	-	-	-	-	-	-	-	2
		定点当たり	-	-	-	-	-	-	-	-	-	-	0.01
	県域	報告数	-	-	-	-	-	-	-	-	-	-	-
		定点当たり	-	-	-	-	-	-	-	-	-	-	-
ヘルパンギーナ	全国	報告数	1,527	1,417	1,010	670	339	187	101	77	84	3	26
		定点当たり	0.48	0.45	0.32	0.21	0.11	0.06	0.03	0.02	0.03	0.00	0.01
	全県	報告数	101	88	69	53	27	23	7	2	5	1	2
		定点当たり	0.49	0.42	0.33	0.25	0.13	0.11	0.03	0.01	0.02	0.00	0.01
	県域	報告数	20	17	12	8	4	6	2	-	1	-	1
		定点当たり	0.29	0.24	0.17	0.11	0.06	0.09	0.03	-	0.01	-	0.01
流行性耳下腺炎	全国	報告数	121	221	302	343	206	199	129	76	124	9	24
		定点当たり	0.04	0.07	0.10	0.11	0.07	0.06	0.04	0.02	0.04	0.00	0.01
	全県	報告数	4	5	8	12	7	16	7	4	13	1	-
		定点当たり	0.02	0.02	0.04	0.06	0.03	0.08	0.03	0.02	0.06	0.00	-
	県域	報告数	1	2	3	3	3	13	3	3	4	-	-
		定点当たり	0.01	0.03	0.04	0.04	0.04	0.19	0.04	0.04	0.06	-	-

表2 報告数・定点当たり報告数、疾病・年齢階級別
(全県及び横浜市・川崎市・相模原市を除く県域) (その3)

2015年28週(07月06日~07月12日)

*表2は、各保健福祉事務所からの最新の報告をもとに作成しているため、国の還元データである表1および表3の数値と一致しないことがあります。

眼科定点		項目	合計	~5か月	~11か月	1歳	2	3	4	5	6	7	8
急性出血性結膜炎	全国	報告数	13	-	-	-	1	-	1	-	-	-	1
		定点当たり	0.02	-	-	-	0.00	-	0.00	-	-	-	0.00
	全県	報告数	-	-	-	-	-	-	-	-	-	-	-
流行性角結膜炎	全国	報告数	489	2	4	20	10	19	5	12	9	11	7
		定点当たり	0.71	0.00	0.01	0.03	0.01	0.03	0.01	0.02	0.01	0.02	0.01
	全県	報告数	47	-	-	6	1	2	-	1	3	2	2
基幹定点(週報)	全国	報告数	4	1	-	-	-	-	-	-	-	-	-
		定点当たり	0.01	0.00	-	-	-	-	-	-	-	-	-
	全県	報告数	-	-	-	-	-	-	-	-	-	-	-
細菌性髄膜炎	全国	報告数	26	1	3	7	2	-	1	3	4	2	-
		定点当たり	0.05	0.00	0.01	0.01	0.00	-	0.00	0.01	0.01	0.00	-
	全県	報告数	-	-	-	-	-	-	-	-	-	-	-
無菌性髄膜炎	全国	報告数	118	2	31	36	23	8	-	1	1	2	3
		定点当たり	0.25	0.00	0.07	0.08	0.05	0.02	-	0.00	0.00	0.00	0.01
	全県	報告数	1	-	-	-	-	-	-	-	-	-	1
マイコプラズマ肺炎	全国	報告数	4	-	1	-	-	-	-	-	-	-	-
		定点当たり	0.01	-	0.00	-	-	-	-	-	-	-	-
	全県	報告数	-	-	-	-	-	-	-	-	-	-	-
クラミジア肺炎(オウム病を除く)	全国	報告数	20	5	14	1	-	-	-	-	-	-	-
		定点当たり	0.04	0.01	0.03	0.00	-	-	-	-	-	-	-
	全県	報告数	-	-	-	-	-	-	-	-	-	-	-
感染性胃腸炎(ロタウイルス)	全国	報告数	1	-	-	-	-	-	-	-	-	-	-
		定点当たり	0.10	-	-	-	-	-	-	-	-	-	0.10
	全県	報告数	1	-	-	-	-	-	-	-	-	-	1

眼科定点		項目	合計	0歳	1-4	5-9	10-14	15-19	20-24	25-29	30-34	35-39	40-44
急性出血性結膜炎	全国	報告数	1	-	-	4	2	1	2	-	-	-	-
		定点当たり	0.00	-	-	0.01	0.00	0.00	0.00	-	-	-	-
	全県	報告数	-	-	-	-	-	-	-	-	-	-	-
流行性角結膜炎	全国	報告数	6	19	17	60	108	57	57	39	27	-	
		定点当たり	0.01	0.03	0.02	0.09	0.16	0.08	0.08	0.06	0.04	-	
	全県	報告数	-	1	2	1	12	7	5	2	-	-	
基幹定点(週報)	全国	報告数	-	-	-	-	-	-	-	-	-	-	-
		定点当たり	-	-	-	-	-	-	-	-	-	-	-
	全県	報告数	-	-	-	-	-	-	-	-	-	-	-
細菌性髄膜炎	全国	報告数	-	-	1	-	-	-	-	-	-	-	2
		定点当たり	-	-	0.00	-	-	-	-	-	-	-	-
	全県	報告数	-	-	-	-	-	-	-	-	-	-	-
無菌性髄膜炎	全国	報告数	2	1	3	1	-	4	-	-	-	-	
		定点当たり	0.00	0.00	0.01	0.00	-	0.01	-	-	-	-	
	全県	報告数	-	-	-	-	-	-	-	-	-	-	
マイコプラズマ肺炎	全国	報告数	-	1	-	-	-	-	2	-	-	-	
		定点当たり	-	0.00	-	-	-	-	0.00	-	-	-	
	全県	報告数	-	-	-	-	-	-	-	-	-	-	
クラミジア肺炎(オウム病を除く)	全国	報告数	-	-	-	-	-	-	-	-	-	-	
		定点当たり	-	-	-	-	-	-	-	-	-	-	
	全県	報告数	-	-	-	-	-	-	-	-	-	-	
感染性胃腸炎(ロタウイルス)	全国	報告数	-	-	-	-	-	-	-	-	-	-	
		定点当たり	-	-	-	-	-	-	-	-	-	-	
	全県	報告数	-	-	-	-	-	-	-	-	-	-	

眼科定点		項目	9	10-14	15-19	20-29	30-39	40-49	50-59	60-69	70歳以上
急性出血性結膜炎	全国	報告数	1	-	-	4	2	1	2	-	-
		定点当たり	0.00	-	-	0.01	0.00	0.00	0.00	-	-
	全県	報告数	-	-	-	-	-	-	-	-	-
流行性角結膜炎	全国	報告数	6	19	17	60	108	57	57	39	27
		定点当たり	0.01	0.03	0.02	0.09	0.16	0.08	0.08	0.06	0.04
	全県	報告数	-	1	2	1	12	7	5	2	-
基幹定点(週報)	全国	報告数	-	-	-	-	-	-	-	-	-
		定点当たり	-	-	-	-	-	-	-	-	-
	全県	報告数	-	-	-	-	-	-	-	-	-
細菌性髄膜炎	全国	報告数	-	-	1	-	-	-	-	-	2
		定点当たり	-	-	0.00	-	-	-	-	-	-
	全県	報告数	-	-	-	-	-	-	-	-	-
無菌性髄膜炎	全国	報告数	2	1	3	1	-	4	-	-	-
		定点当たり	0.00	0.00	0.01	0.00	-	0.01	-	-	-
	全県	報告数	-	-	-	-	-	-	-	-	-
マイコプラズマ肺炎	全国	報告数	-	1	-	-	-	-	2	-	-
		定点当たり	-	0.00	-	-	-	-	0.00	-	-
	全県	報告数	-	-	-	-	-	-	-	-	-
クラミジア肺炎(オウム病を除く)	全国	報告数	-	-	-	-	-	-	-	-	-
		定点当たり	-	-	-	-	-	-	-	-	-
	全県	報告数	-	-	-	-	-	-	-	-	-
感染性胃腸炎(ロタウイルス)	全国	報告数	-	-	-	-	-	-	-	-	-
		定点当たり	-	-	-	-	-	-	-	-	-
	全県	報告数	-	-	-	-	-	-	-	-	-

基幹定点(週報)		項目	45-49	50-54	55-59	60-64	65-69	70歳以上
細菌性髄膜炎	全国	報告数	-	-	-	-	-	3
		定点当たり	-	-	-	-	-	0.01
	全県	報告数	-	-	-	-	-	-
無菌性髄膜炎	全国	報告数	-	-	1	-	-	2
		定点当たり	-	-	0.00	-	-	0.00
	全県	報告数	-	-	-	-	-	-
マイコプラズマ肺炎	全国	報告数	2	1	3	1	-	4
		定点当たり	0.00	0.00	0.01	0.00	-	0.01
	全県	報告数	-	-	-	-	-	-
クラミジア肺炎(オウム病を除く)	全国	報告数	-	1	-	-	-	2
		定点当たり	-	0.00	-	-	-	0.00
	全県	報告数	-	-	-	-	-	-
感染性胃腸炎(ロタウイルス)	全国	報告数	-	-	-	-	-	-
		定点当たり	-	-	-	-	-	-
	全県	報告数	-	-	-	-	-	-

表3 5週前～今週の推移 (その1)
(全県及び横浜市・川崎市・相模原市を除く県域)

2015年28週(07月06日～07月12日)

疾病名	項目		5週前	4週前	3週前	2週前	1週前	今週
			23週	24週	25週	26週	27週	28週
			(06月01日 ～06月07 日)	(06月08日 ～06月14 日)	(06月15日 ～06月21 日)	(06月22日 ～06月28 日)	(06月29日 ～07月05 日)	(07月06日 ～07月12 日)
インフルエンザ (高病原性鳥インフル ガを除く)	全県	報告数	12	15	26	20	29	14
		定点当たり	0.04	0.05	0.08	0.06	0.09	0.04
	県域	報告数	4	7	16	4	11	4
		定点当たり	0.03	0.06	0.14	0.04	0.10	0.04
RSウイルス 感染症	全県	報告数	3	2	6	9	3	5
		定点当たり	0.01	0.01	0.03	0.04	0.01	0.02
	県域	報告数	-	1	1	3	-	1
		定点当たり	-	0.01	0.01	0.04	-	0.01
咽頭結膜熱	全県	報告数	119	124	159	161	142	145
		定点当たり	0.57	0.62	0.78	0.79	0.69	0.70
	県域	報告数	26	49	77	79	78	69
		定点当たり	0.36	0.69	1.08	1.13	1.11	0.99
A群溶血性レ ンサ球菌咽頭 炎	全県	報告数	725	705	549	561	539	515
		定点当たり	3.50	3.51	2.69	2.75	2.62	2.48
	県域	報告数	190	154	147	142	145	123
		定点当たり	2.64	2.17	2.07	2.03	2.07	1.76
感染性胃腸炎	全県	報告数	1,207	1,275	1,172	1,181	1,087	1,123
		定点当たり	5.83	6.34	5.75	5.79	5.28	5.40
	県域	報告数	364	398	327	354	347	333
		定点当たり	5.06	5.61	4.61	5.06	4.96	4.76
水痘	全県	報告数	125	122	141	112	122	134
		定点当たり	0.60	0.61	0.69	0.55	0.59	0.64
	県域	報告数	40	40	47	31	48	41
		定点当たり	0.56	0.56	0.66	0.44	0.69	0.59
手足口病	全県	報告数	278	381	544	828	1,255	1,914
		定点当たり	1.34	1.90	2.67	4.06	6.09	9.20
	県域	報告数	60	72	132	253	382	535
		定点当たり	0.83	1.01	1.86	3.61	5.46	7.64
伝染性紅斑	全県	報告数	160	166	165	190	175	172
		定点当たり	0.77	0.83	0.81	0.93	0.85	0.83
	県域	報告数	89	104	106	111	91	98
		定点当たり	1.24	1.46	1.49	1.59	1.30	1.40
突発性発しん	全県	報告数	139	159	126	137	143	131
		定点当たり	0.67	0.79	0.62	0.67	0.69	0.63
	県域	報告数	49	60	51	46	50	43
		定点当たり	0.68	0.85	0.72	0.66	0.71	0.61

表3 5週前～今週の推移 (その2)
(全県及び横浜市・川崎市・相模原市を除く県域)

2015年28週(07月06日～07月12日)

疾病名	項目		5週前	4週前	3週前	2週前	1週前	今週
			23週	24週	25週	26週	27週	28週
			(06月01日 ～06月07 日)	(06月08日 ～06月14 日)	(06月15日 ～06月21 日)	(06月22日 ～06月28 日)	(06月29日 ～07月05 日)	(07月06日 ～07月12 日)
百日咳	全県	報告数	6	-	-	-	-	2
		定点当たり	0.03	-	-	-	-	0.01
	県域	報告数	5	-	-	-	-	-
		定点当たり	0.07	-	-	-	-	-
ヘルパンギーナ	全県	報告数	62	81	163	228	336	537
		定点当たり	0.30	0.40	0.80	1.12	1.63	2.58
	県域	報告数	8	16	37	41	71	103
		定点当たり	0.11	0.23	0.52	0.59	1.01	1.47
流行性耳下腺炎	全県	報告数	52	58	57	72	75	80
		定点当たり	0.25	0.29	0.28	0.35	0.36	0.38
	県域	報告数	25	27	27	33	37	36
		定点当たり	0.35	0.38	0.38	0.47	0.53	0.51
急性出血性結膜炎	全県	報告数	-	-	-	1	2	-
		定点当たり	-	-	-	0.02	0.04	-
	県域	報告数	-	-	-	-	1	-
		定点当たり	-	-	-	-	0.06	-
流行性角結膜炎	全県	報告数	49	48	43	57	45	47
		定点当たり	1.07	1.04	0.93	1.19	0.94	1.00
	県域	報告数	18	25	14	22	13	19
		定点当たり	1.13	1.56	0.88	1.38	0.81	1.19
細菌性髄膜炎	全県	報告数	-	-	-	1	-	-
		定点当たり	-	-	-	0.10	-	-
	県域	報告数	-	-	-	-	-	-
		定点当たり	-	-	-	-	-	-
無菌性髄膜炎	全県	報告数	-	2	1	-	-	-
		定点当たり	-	0.20	0.10	-	-	-
	県域	報告数	-	1	-	-	-	-
		定点当たり	-	0.25	-	-	-	-
マイコプラズマ肺炎	全県	報告数	1	-	1	2	2	1
		定点当たり	0.09	-	0.10	0.20	0.20	0.10
	県域	報告数	-	-	1	1	-	1
		定点当たり	-	-	0.25	0.25	-	0.25
クラミジア肺炎 (オウム病を除く)	全県	報告数	-	-	-	-	-	-
		定点当たり	-	-	-	-	-	-
	県域	報告数	-	-	-	-	-	-
		定点当たり	-	-	-	-	-	-
感染性胃腸炎 (ロタウイルス)	全県	報告数	2	1	-	-	-	-
		定点当たり	0.18	0.10	-	-	-	-
	県域	報告数	1	-	-	-	-	-
		定点当たり	0.25	-	-	-	-	-