



# 神奈川県感染症発生情報（27週報）

（6月29日～7月5日）

<http://www.eiken.pref.kanagawa.jp/>



## 今週の注目感染症

### ～腸管出血性大腸菌感染症～

第27週は神奈川県で14例の報告がありました。腸管出血性大腸菌感染症は、汚染された食品や感染者の便を介して感染します。今後の発生動向に注意し、食事の前・トイレの後など石けんと流水での手洗いを心がけ、調理器具の消毒・殺菌、生肉又は加熱不十分な肉を食べることは避けましょう。

### ～手足口病～

第27週は神奈川県の定点当たり報告数が6.09（前週4.06）と増加し、警報レベル（定点当たり5人）を超えました。手足口病は手・足・口など水ぶくれが特徴的な感染症で、主に夏に乳幼児を中心に流行します。今後も引き続き発生動向に注意し、こまめな手洗い・くしゃみ・せきエチケットを心がけましょう。

## 今週の全数把握対象疾患

（当該週の国による集計及び各保健福祉事務所からの報告をもとに期日を決めて集計しているため、集計数が前後することがあります。）

分類	対象疾患	内訳				神奈川県
		県域	横浜市	川崎市	相模原市	
二類	結核	9	15	2	3	29
三類	腸管出血性大腸菌感染症	8	3		3	14
四類	デング熱		1			1
	レジオネラ症		1			1
五類	アメーバ赤痢	1	2			3
	カルバペネム耐性腸内細菌感染症		1			1
	侵襲性肺炎球菌感染症	1	1			2
	梅毒		1	1		2
	播種性クリプトコックス症	1				1

## 全数把握対象疾患情報

- ・結核29例：年齢群は20歳代4例、30歳代3例、40歳代3例、50歳代4例、60歳代5例、70歳代3例、80歳代6例、90歳代1例、病型は肺結核20例、肺結核及びその他の結核1例、結核性胸膜炎1例、粟粒結核1例、頸部リンパ節結核1例、結核性リンパ節炎1例、無症状病原体保有者4例
- ・腸管出血性大腸菌感染症14例（有症状者12例うちHUS1例、無症状病原体保有者2例）：年齢群は10歳未満4例、10歳代1例、20歳代3例、40歳代1例、50歳代2例、70歳代1例、80歳代1例、90歳代1例、血清型・毒素型はO157 VT1VT2 8例、O157 VT2 2例、O157 VT型不明1例、O26 VT1 2例、血清型不明VT1VT2 1例、推定感染地域は神奈川県10例、東京都1例、都道府県不明3例
- ・デング熱1例：年齢群は30歳代、病型はデング熱、感染地域はベトナム
- ・レジオネラ症1例：年齢群は80歳代、病型は肺炎型、推定感染経路はその他、推定感染地域は神奈川県
- ・アメーバ赤痢3例：年齢群は40歳代3例、病型は腸管アメーバ症3例、推定感染経路は異性間性的接触2例、経口感染1例、推定感染地域は神奈川県2例、高知県1例
- ・カルバペネム耐性腸内細菌科細菌感染症1例：年齢群は80歳代、菌種は*E. cloacae*、推定感染経路は以前からの保菌、推定感染地域は神奈川県
- ・侵襲性肺炎球菌感染症2例：年齢群は60歳代1例、90歳代1例、推定感染地域は神奈川県2例、ワクチン接種歴は不明2例
- ・梅毒2例：年齢群は20歳代2例、病型は早期顕症梅毒 期1例、無症状病原体保有者1例、推定感染経路は異性間性的接触2例、推定感染地域は東京都2例
- ・播種性クリプトコックス症1例：年齢群は70歳代、感染地域は神奈川県

## 今週の定点把握対象疾患

- ・咽頭結膜熱の定点当たり報告数は、鎌倉保健福祉事務所三崎センター管内（7.50）で、警報レベル（3）を超えています。
- ・手足口病の定点当たり報告数は、平塚保健福祉事務所管内（11.57）、鎌倉保健福祉事務所管内（9.80）、川崎市（7.97）、平塚保健福祉事務所秦野センター管内（7.00）、横須賀市（6.33）、横浜市（6.28）で警報レベル（5）を超えています。
- ・伝染性紅斑の定点当たり報告数は、平塚保健福祉事務所秦野センター管内（3.17）で警報レベル（2）を超えています。

## 神奈川県感染症情報センター

神奈川県衛生研究所 企画情報部 衛生情報課

TEL:0467-83-4400(代表)

FAX:0467-89-5211(企画情報部)

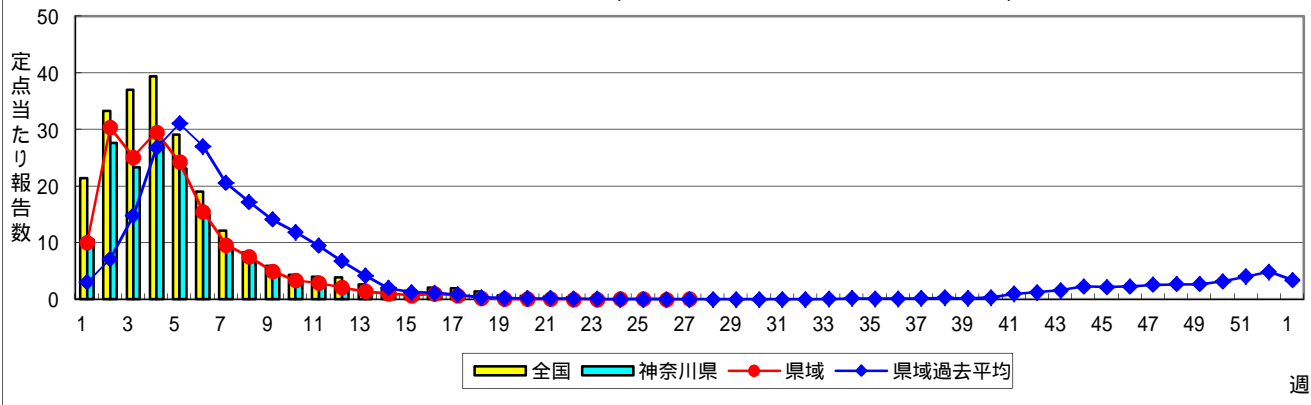
感染症発生動向調査事業は「感染症の予防及び感染症の患者に対する医療に関する法律」によって行われています。

\* 県域とは、神奈川県内の市町村のうち横浜市、川崎市、相模原市を除いた地域です。

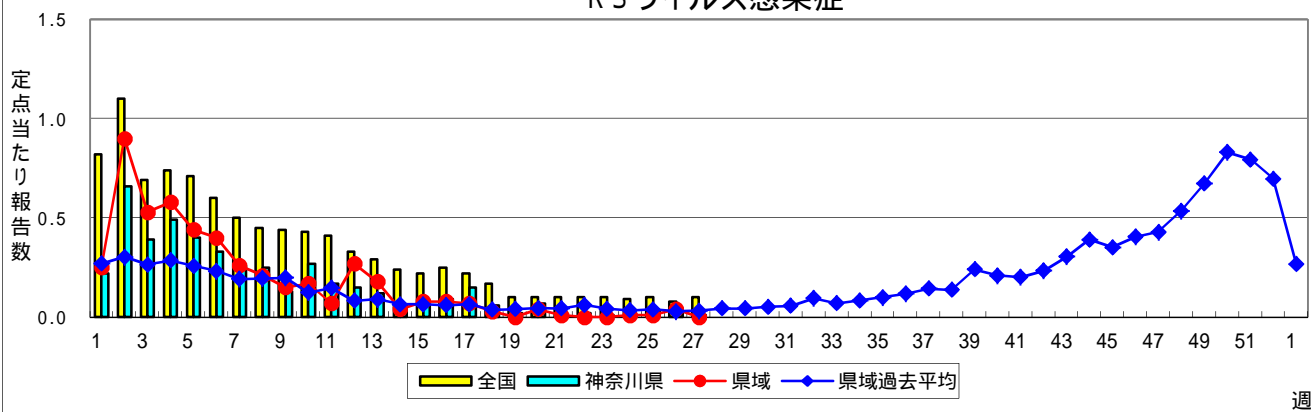
# 感染症発生動向調査:週報対象疾患の時系列グラフ

疾患名の括弧書きは、一般名称であり、正式名称ではありません。  
 神奈川県&県域(横浜市・川崎市・相模原市を除く)のデータです。

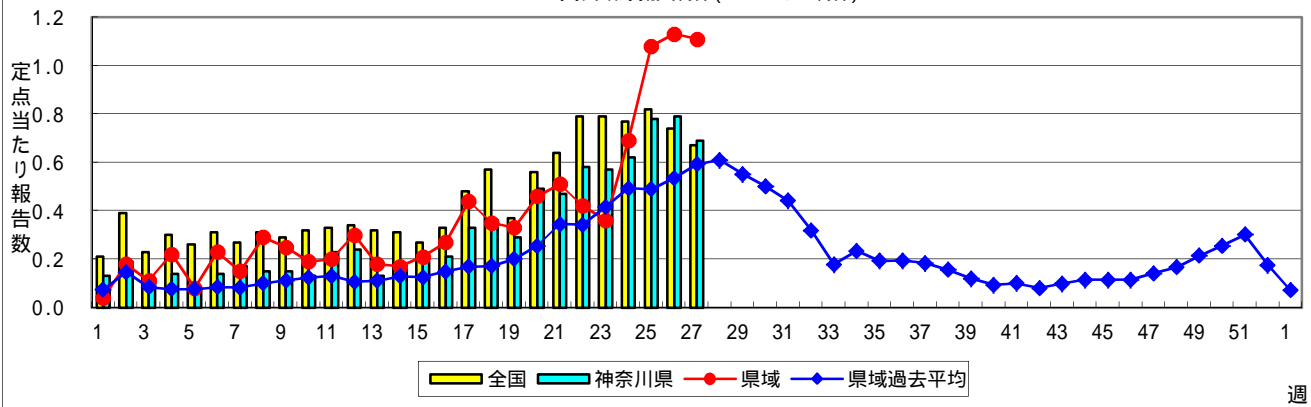
## インフルエンザ(高病原性鳥インフルエンザを除く)



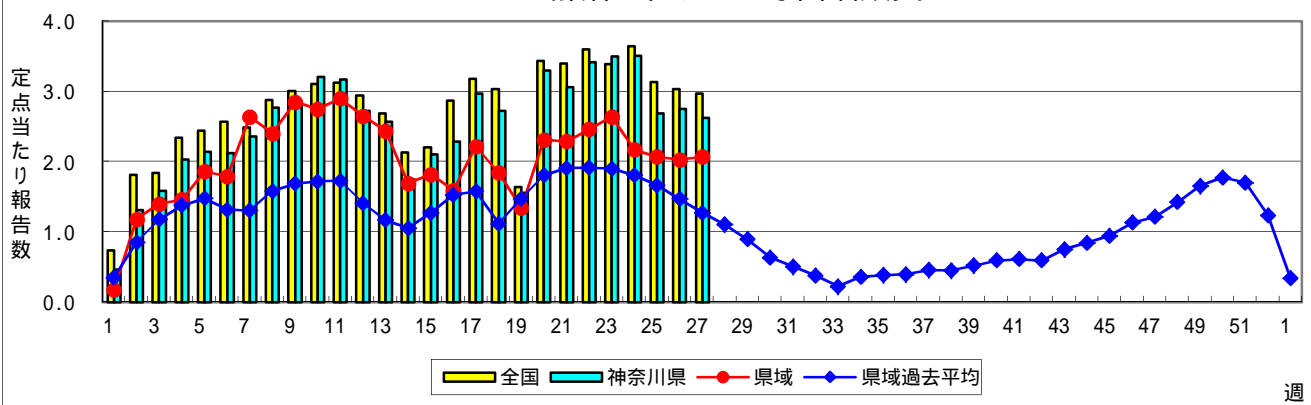
## RSウイルス感染症



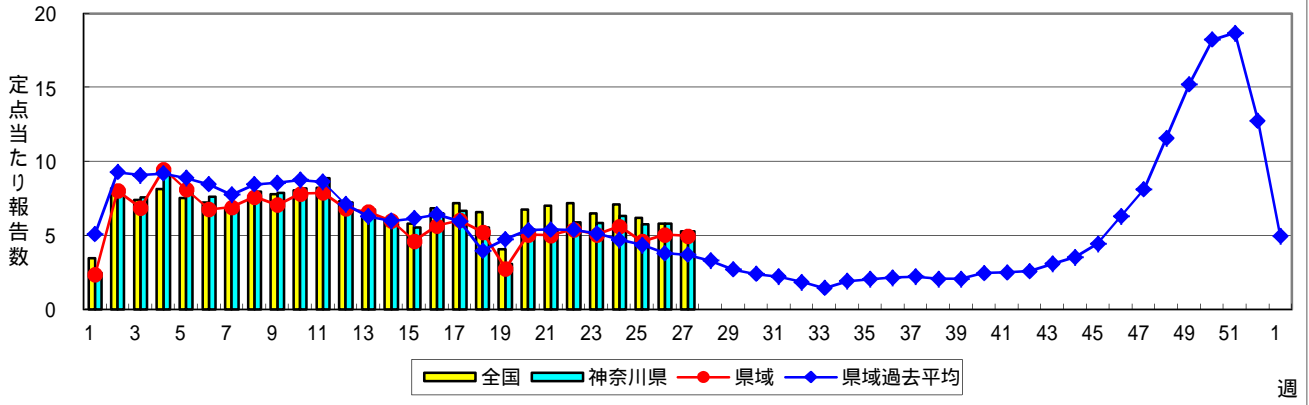
## 咽頭結膜熱(プール熱)



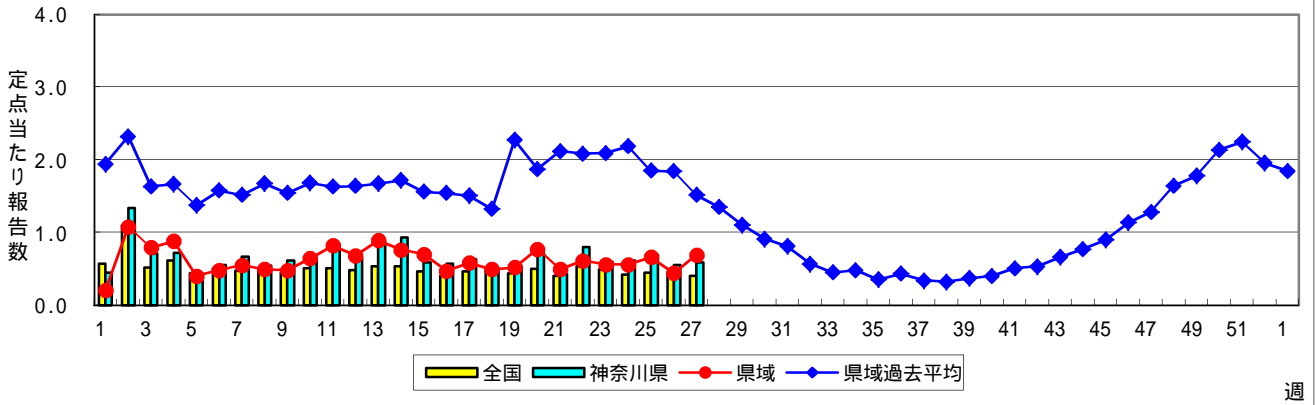
## A群溶血性レンサ球菌咽頭炎



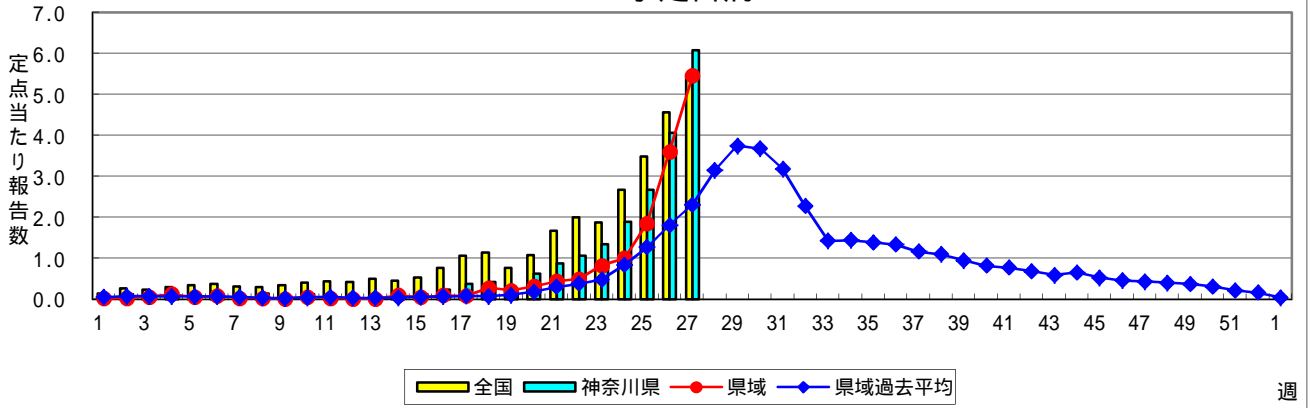
### 感染性胃腸炎



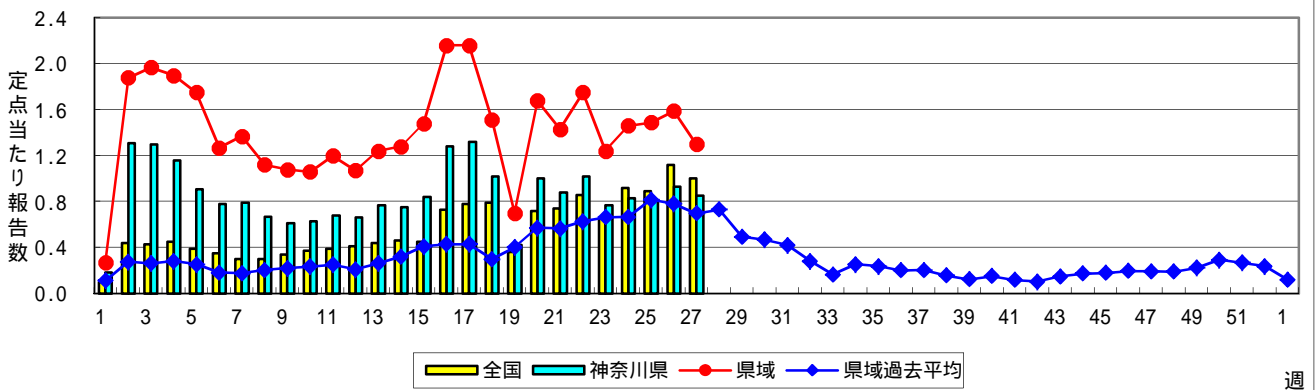
### 水痘(水ぼうそう)



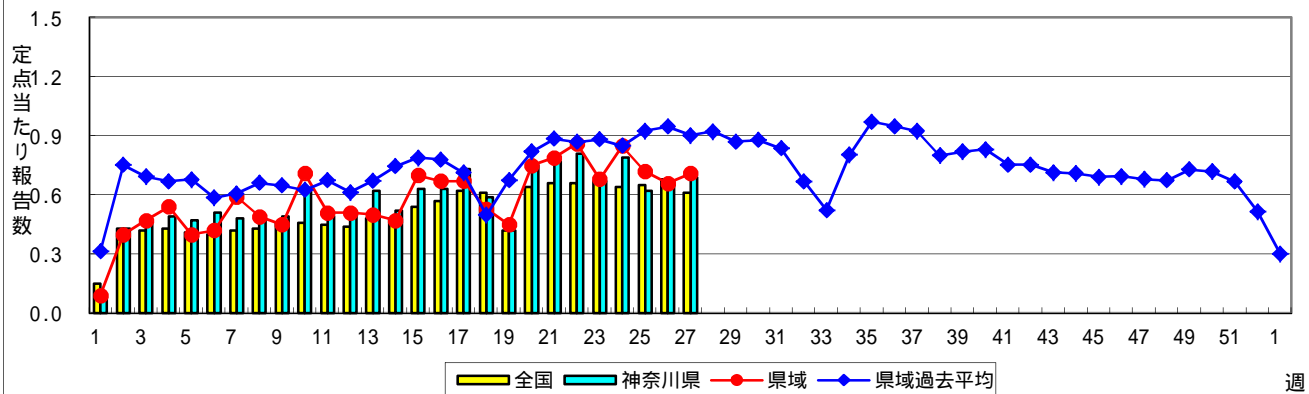
### 手足口病



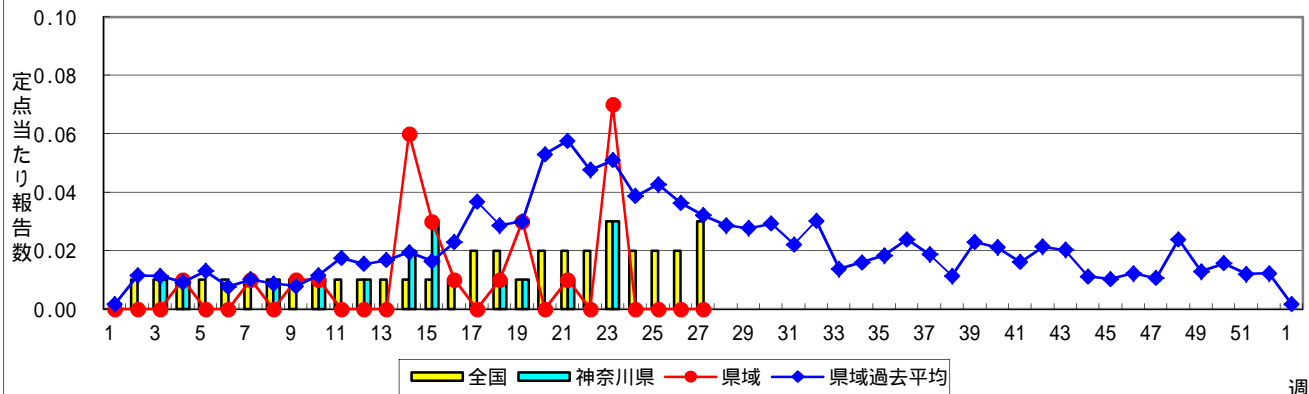
### 伝染性紅斑(リンゴ病)



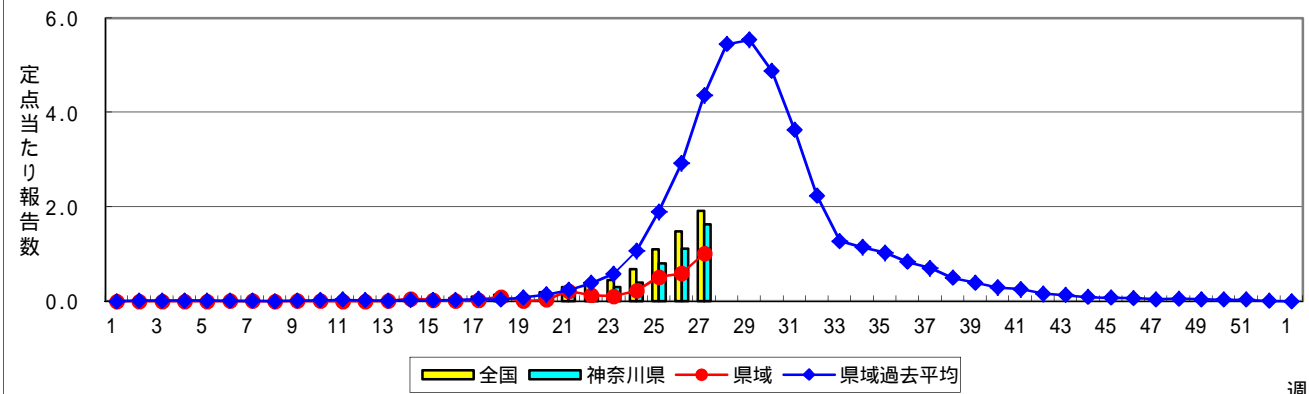
### 突発性発しん



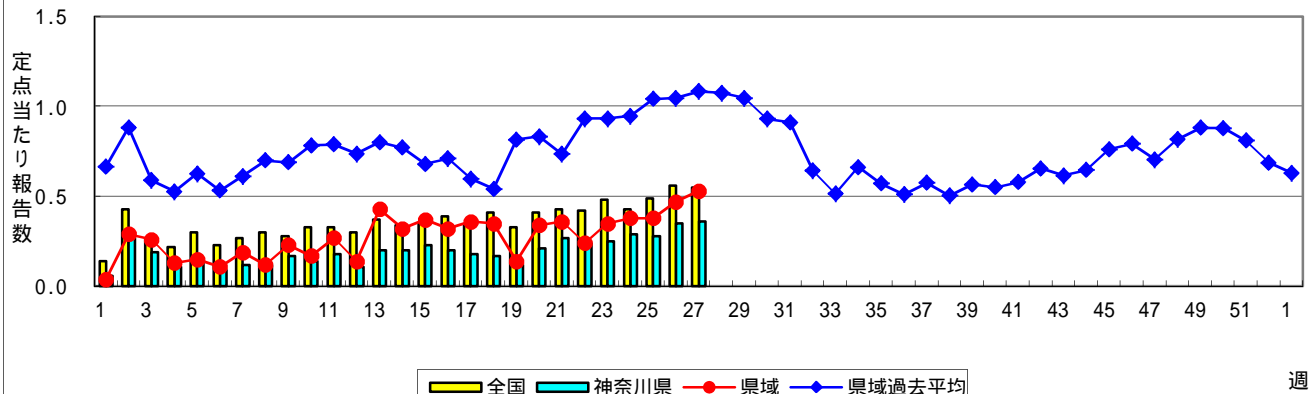
### 百日咳



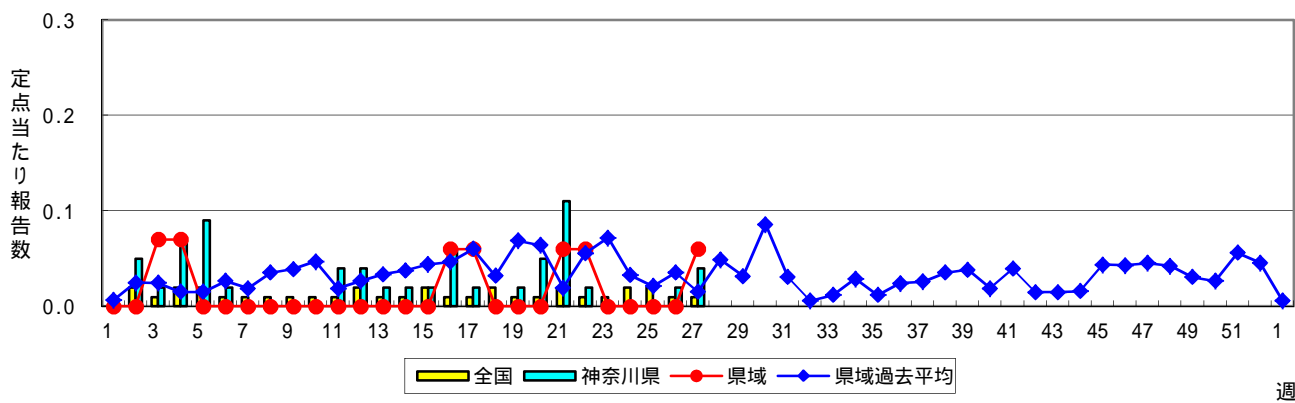
### ヘルパンギーナ



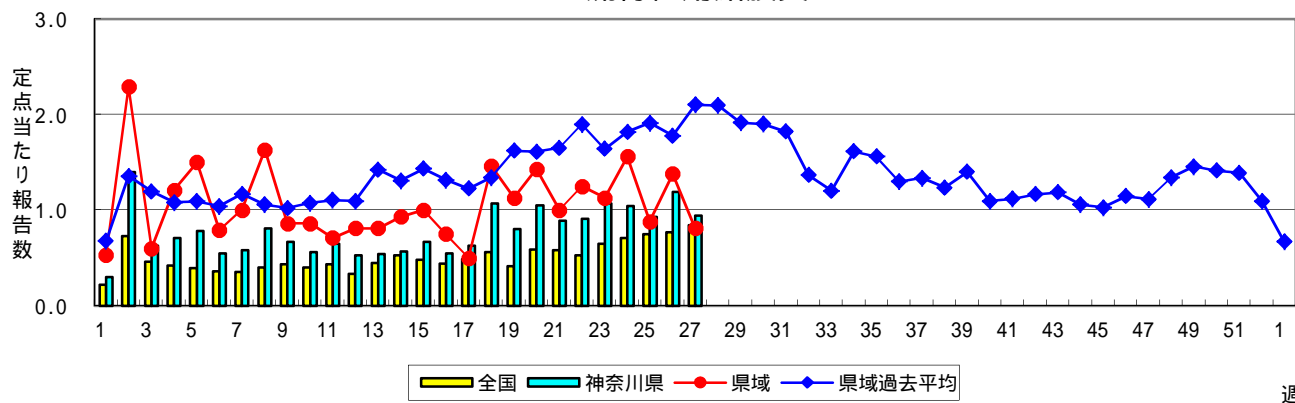
### 流行性耳下腺炎(おたふくかぜ)



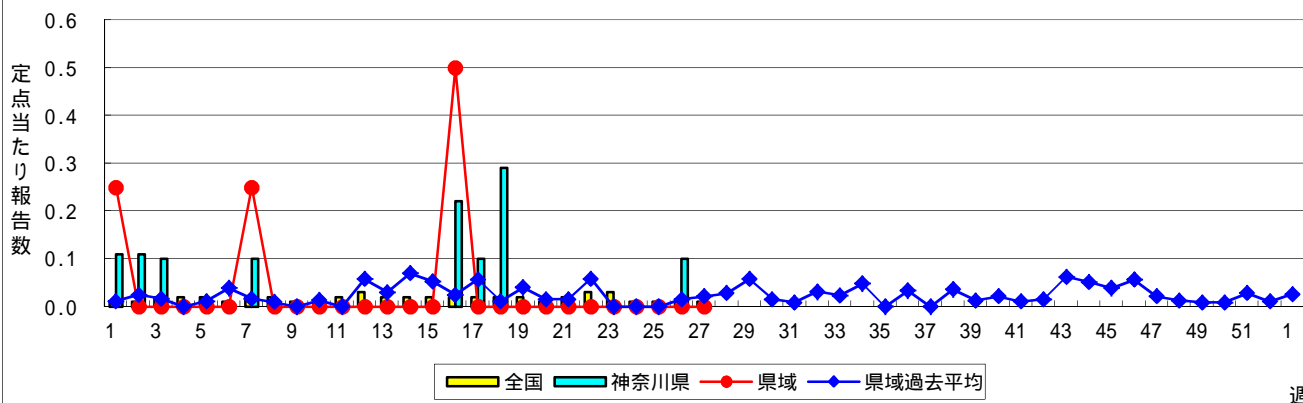
### 急性出血性結膜炎



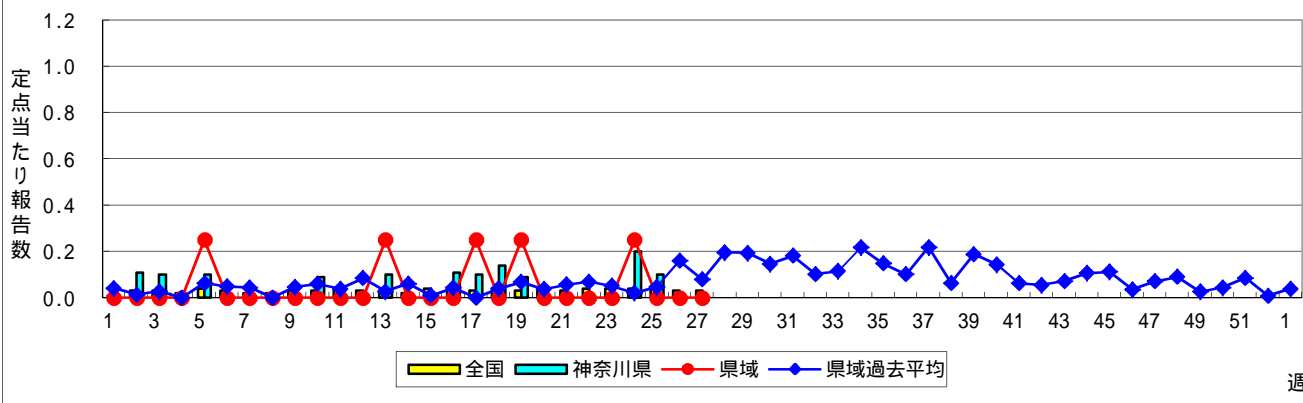
### 流行性角結膜炎



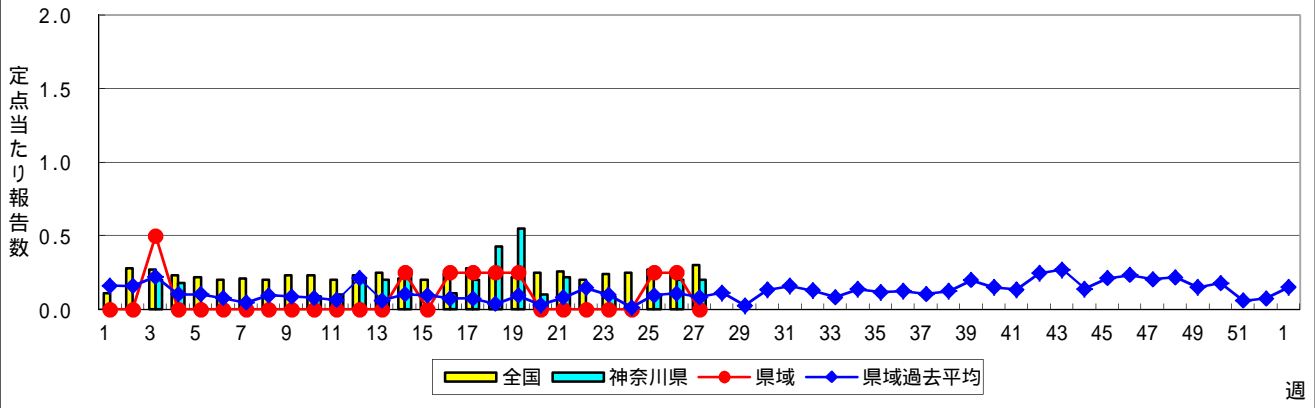
### 細菌性髄膜炎



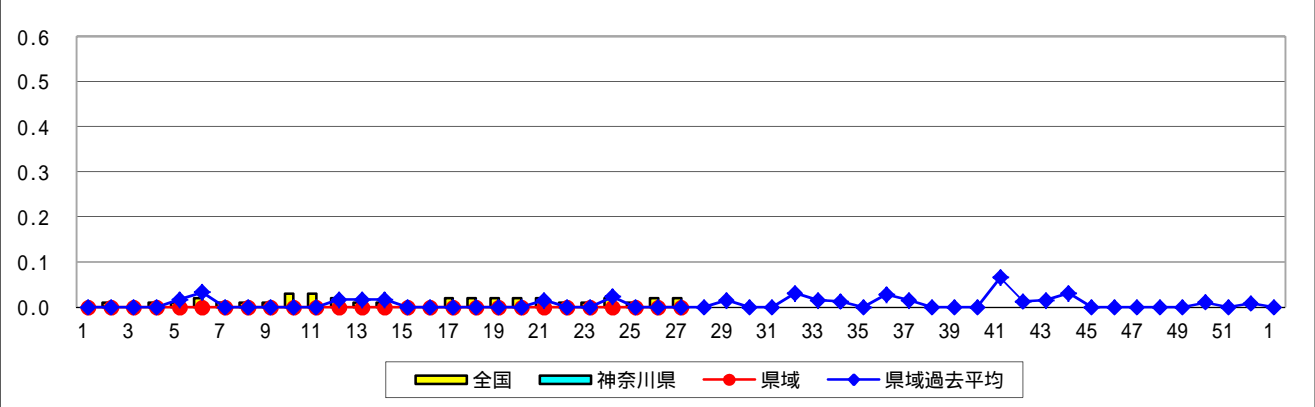
### 無菌性髄膜炎



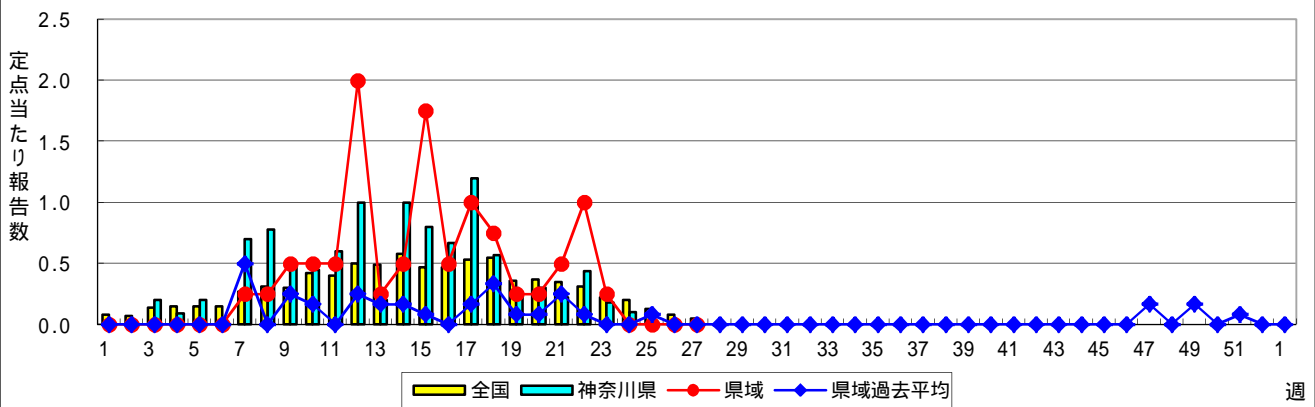
### マイコプラズマ肺炎



### クラミジア肺炎(オウム病を除く)



### 感染性胃腸炎(ロタウイルス)



**表1 報告数・定点当たり報告数 疾病、政令市・保健所別 (その1)**

2015年27週(06月29日～07月05日)

神奈川県	インフルエンザ (高病原性鳥インフルエンザを除く)		RSウイルス感染症		咽頭結膜熱		A群溶血性レンサ球菌咽頭炎		感染性胃腸炎	
	報告数	定点当たり	報告数	定点当たり	報告数	定点当たり	報告数	定点当たり	報告数	定点当たり
全県	29	0.09	3	0.01	142	0.69	539	2.62	1,087	5.28
横浜市	14	0.11	3	0.03	45	0.51	233	2.65	436	4.95
川崎市	3	0.06	-	-	15	0.45	124	3.76	231	7.00
相模原市	1	0.04	-	-	4	0.27	37	2.47	73	4.87
県域 (横浜市、川崎市、相模原市を除く)	11	0.10	-	-	78	1.11	145	2.07	347	4.96
横須賀市	2	0.14	-	-	19	2.11	4	0.44	47	5.22
藤沢市	-	-	-	-	10	1.11	12	1.33	46	5.11
平塚	6	0.55	-	-	-	-	4	0.57	20	2.86
平塚 秦野センター	-	-	-	-	2	0.33	32	5.33	29	4.83
鎌倉	-	-	-	-	1	0.20	18	3.60	37	7.40
鎌倉 三崎センター	-	-	-	-	15	7.50	1	0.50	1	0.50
小田原	-	-	-	-	1	0.17	9	1.50	48	8.00
小田原 足柄上センター	-	-	-	-	3	1.00	-	-	2	0.67
厚木	1	0.06	-	-	18	1.64	44	4.00	70	6.36
厚木 大和センター	1	0.11	-	-	1	0.20	6	1.20	21	4.20
茅ヶ崎	1	0.09	-	-	8	1.14	15	2.14	26	3.71

神奈川県	水痘		手足口病		伝染性紅斑		突発性発しん		百日咳	
	報告数	定点当たり	報告数	定点当たり	報告数	定点当たり	報告数	定点当たり	報告数	定点当たり
全県	122	0.59	1,255	6.09	175	0.85	143	0.69	-	-
横浜市	52	0.59	553	6.28	36	0.41	52	0.59	-	-
川崎市	20	0.61	263	7.97	35	1.06	29	0.88	-	-
相模原市	2	0.13	57	3.80	13	0.87	12	0.80	-	-
県域 (横浜市、川崎市、相模原市を除く)	48	0.69	382	5.46	91	1.30	50	0.71	-	-
横須賀市	10	1.11	57	6.33	9	1.00	4	0.44	-	-
藤沢市	4	0.44	32	3.56	13	1.44	6	0.67	-	-
平塚	6	0.86	81	11.57	8	1.14	3	0.43	-	-
平塚 秦野センター	4	0.67	42	7.00	19	3.17	4	0.67	-	-
鎌倉	15	3.00	49	9.80	-	-	7	1.40	-	-
鎌倉 三崎センター	-	-	5	2.50	1	0.50	1	0.50	-	-
小田原	-	-	20	3.33	11	1.83	6	1.00	-	-
小田原 足柄上センター	-	-	4	1.33	-	-	-	-	-	-
厚木	5	0.45	43	3.91	19	1.73	7	0.64	-	-
厚木 大和センター	-	-	22	4.40	7	1.40	5	1.00	-	-
茅ヶ崎	4	0.57	27	3.86	4	0.57	7	1.00	-	-

神奈川県	ヘルパンギーナ		流行性耳下腺炎		急性出血性結膜炎		流行性角結膜炎		細菌性髄膜炎	
	報告数	定点当たり	報告数	定点当たり	報告数	定点当たり	報告数	定点当たり	報告数	定点当たり
全県	336	1.63	75	0.36	2	0.04	45	0.94	-	-
横浜市	156	1.77	31	0.35	1	-	17	0.81	-	-
川崎市	103	3.12	6	0.18	-	-	12	1.71	-	-
相模原市	6	0.40	1	0.07	-	-	3	0.75	-	-
県域 (横浜市、川崎市、相模原市を除く)	71	1.01	37	0.53	1	0.06	13	0.81	-	-
横須賀市	6	0.67	4	0.44	-	-	5	2.50	-	-
藤沢市	12	1.33	6	0.67	-	-	-	-	-	-
平塚	-	-	4	0.57	-	-	-	-	-	-
平塚 秦野センター	9	1.50	1	0.17	-	-	-	-	...	...
鎌倉	10	2.00	7	1.40	-	-	-	-	...	...
鎌倉 三崎センター	-	-	-	-	...	...	...	...	...	...
小田原	2	0.33	1	0.17	-	-	-	-	...	...
小田原 足柄上センター	-	-	-	-	...	...	...	...	...	...
厚木	8	0.73	10	0.91	1	0.33	8	2.67	-	-
厚木 大和センター	8	1.60	1	0.20	-	-	-	-	...	...
茅ヶ崎	16	2.29	3	0.43	-	-	-	-	...	...





表2 報告数・定点当たり報告数、疾病・年齢階級別  
(全県及び横浜市・川崎市・相模原市を除く県域) (その1)

2015年27週(06月29日~07月05日)

\*表2は、各保健福祉事務所からの最新の報告をもとに作成しているため、国の還元データである表1および表3の数値と一致しないことがあります。

インフルエンザ定点		項目	合計	~5か月	~11か月	1歳	2	3	4	5	6	7	8
インフルエンザ (高病原性鳥インフルエンザを除く)	全国	報告数	513	1	3	13	18	10	17	26	30	19	18
		定点当たり	0.10	0.00	0.00	0.00	0.00	0.00	0.00	0.01	0.01	0.00	0.00
	全県	報告数	29	-	-	2	-	-	-	-	9	-	-
		定点当たり	0.09	-	-	0.01	-	-	-	-	0.03	-	-
	県域	報告数	11	-	-	-	-	-	-	-	3	-	-
		定点当たり	0.10	-	-	-	-	-	-	-	0.03	-	-

小児科定点		項目	合計	~5か月	~11か月	1歳	2	3	4	5	6	7	8
RSウイルス 感染症	全国	報告数	324	59	102	108	31	14	5	3	-	-	-
		定点当たり	0.10	0.02	0.03	0.03	0.01	0.00	0.00	0.00	-	-	-
	全県	報告数	3	-	1	-	-	-	2	-	-	-	-
		定点当たり	0.01	-	0.00	-	-	-	0.01	-	-	-	-
	県域	報告数	-	-	-	-	-	-	-	-	-	-	-
		定点当たり	-	-	-	-	-	-	-	-	-	-	-
咽頭結膜熱	全国	報告数	2,115	16	158	524	292	306	270	203	130	76	38
		定点当たり	0.67	0.01	0.05	0.17	0.09	0.10	0.09	0.06	0.04	0.02	0.01
	全県	報告数	142	1	6	24	19	17	20	19	14	9	4
		定点当たり	0.69	0.00	0.03	0.12	0.09	0.08	0.10	0.09	0.07	0.04	0.02
	県域	報告数	78	-	3	11	7	9	15	11	10	5	1
		定点当たり	1.11	-	0.04	0.16	0.10	0.13	0.21	0.16	0.14	0.07	0.01
A群溶血性レンサ球菌咽頭炎	全国	報告数	9,371	9	57	446	639	1,003	1,256	1,314	1,080	916	703
		定点当たり	2.97	0.00	0.02	0.14	0.20	0.32	0.40	0.42	0.34	0.29	0.22
	全県	報告数	539	-	2	17	20	51	90	75	82	65	39
		定点当たり	2.62	-	0.01	0.08	0.10	0.25	0.44	0.36	0.40	0.32	0.19
	県域	報告数	145	-	-	3	3	14	24	22	21	19	11
		定点当たり	2.07	-	-	0.04	0.04	0.20	0.34	0.31	0.30	0.27	0.16
感染性胃腸炎	全国	報告数	16,651	175	1,095	2,163	1,719	1,652	1,644	1,411	1,096	950	772
		定点当たり	5.28	0.06	0.35	0.69	0.54	0.52	0.52	0.45	0.35	0.30	0.24
	全県	報告数	1,087	10	85	137	118	106	128	83	70	63	37
		定点当たり	5.28	0.05	0.41	0.67	0.57	0.51	0.62	0.40	0.34	0.31	0.18
	県域	報告数	347	1	23	25	39	35	41	30	20	21	16
		定点当たり	4.96	0.01	0.33	0.36	0.56	0.50	0.59	0.43	0.29	0.30	0.23
水痘	全国	報告数	1,262	13	59	120	128	143	212	175	154	112	46
		定点当たり	0.40	0.00	0.02	0.04	0.04	0.05	0.07	0.06	0.05	0.04	0.01
	全県	報告数	122	-	6	5	5	11	19	28	13	17	5
		定点当たり	0.59	-	0.03	0.02	0.02	0.05	0.09	0.14	0.06	0.08	0.02
	県域	報告数	48	-	2	2	-	3	8	10	8	6	2
		定点当たり	0.69	-	0.03	0.03	-	0.04	0.11	0.14	0.11	0.09	0.03

インフルエンザ定点		項目	9	10-14	15-19	20-29	30-39	40-49	50-59	60-69	70-79	80歳以上
インフルエンザ (高病原性鳥インフルエンザを除く)	全国	報告数	26	58	24	28	55	60	45	37	14	11
		定点当たり	0.01	0.01	0.00	0.01	0.01	0.01	0.01	0.01	0.00	0.00
	全県	報告数	1	2	-	2	3	7	-	1	2	-
		定点当たり	0.00	0.01	-	0.01	0.01	0.02	-	0.00	0.01	-
	県域	報告数	-	-	-	-	2	4	-	1	1	-
		定点当たり	-	-	-	-	0.02	0.04	-	0.01	0.01	-

小児科定点		項目	9	10-14	15-19	20歳以上
RSウイルス 感染症	全国	報告数	-	2	-	-
		定点当たり	-	0.00	-	-
	全県	報告数	-	-	-	-
		定点当たり	-	-	-	-
	県域	報告数	-	-	-	-
		定点当たり	-	-	-	-
咽頭結膜熱	全国	報告数	29	38	5	30
		定点当たり	0.01	0.01	0.00	0.01
	全県	報告数	3	3	1	2
		定点当たり	0.01	0.01	0.00	0.01
	県域	報告数	2	3	-	1
		定点当たり	0.03	0.04	-	0.01
A群溶血性レンサ球菌咽頭炎	全国	報告数	499	917	96	436
		定点当たり	0.16	0.29	0.03	0.14
	全県	報告数	26	38	6	28
		定点当たり	0.13	0.18	0.03	0.14
	県域	報告数	9	12	2	5
		定点当たり	0.13	0.17	0.03	0.07
感染性胃腸炎	全国	報告数	615	1,658	291	1,410
		定点当たり	0.19	0.53	0.09	0.45
	全県	報告数	32	98	21	99
		定点当たり	0.16	0.48	0.10	0.48
	県域	報告数	14	44	8	30
		定点当たり	0.20	0.63	0.11	0.43
水痘	全国	報告数	43	47	1	9
		定点当たり	0.01	0.01	0.00	0.00
	全県	報告数	6	7	-	-
		定点当たり	0.03	0.03	-	-
	県域	報告数	5	2	-	-
		定点当たり	0.07	0.03	-	-

表2 報告数・定点当たり報告数、疾病・年齢階級別  
(全県及び横浜市・川崎市・相模原市を除く県域) (その2)

2015年27週(06月29日～07月05日)

\*表2は、各保健福祉事務所からの最新の報告をもとに作成しているため、国の還元データである表1および表3の数値と一致しないことがあります。

小児科定点	項目	合計	～5か月	～11か月	1歳	
手足口病	全国	報告数	17,294	111	1,284	4,700
		定点当たり	5.48	0.04	0.41	1.49
	全県	報告数	1,255	5	87	313
		定点当たり	6.09	0.02	0.42	1.52
	県域	報告数	382	3	17	73
		定点当たり	5.46	0.04	0.24	1.04
伝染性紅斑	全国	報告数	3,147	4	33	133
		定点当たり	1.00	0.00	0.01	0.04
	全県	報告数	175	-	2	6
		定点当たり	0.85	-	0.01	0.03
	県域	報告数	91	-	2	1
		定点当たり	1.30	-	0.03	0.01
突発性発しん	全国	報告数	1,927	37	766	941
		定点当たり	0.61	0.01	0.24	0.30
	全県	報告数	143	1	50	79
		定点当たり	0.69	0.00	0.24	0.38
	県域	報告数	50	-	16	30
		定点当たり	0.71	-	0.23	0.43
百日咳	全国	報告数	92	8	5	9
		定点当たり	0.03	0.00	0.00	0.00
	全県	報告数	-	-	-	-
		定点当たり	-	-	-	-
	県域	報告数	-	-	-	-
		定点当たり	-	-	-	-
ヘルパンギーナ	全国	報告数	6,045	38	531	1,660
		定点当たり	1.92	0.01	0.17	0.53
	全県	報告数	336	1	30	84
		定点当たり	1.63	0.00	0.15	0.41
	県域	報告数	71	-	5	16
		定点当たり	1.01	-	0.07	0.23
流行性耳下腺炎	全国	報告数	1,723	-	6	58
		定点当たり	0.55	-	0.00	0.02
	全県	報告数	75	-	-	-
		定点当たり	0.36	-	-	-
	県域	報告数	37	-	-	-
		定点当たり	0.53	-	-	-

小児科定点	項目	2	3	4	5	6	7	8	9	10-14	15-19	20歳以上	
手足口病	全国	報告数	3,456	2,773	2,020	1,266	681	381	216	118	166	8	114
		定点当たり	1.10	0.88	0.64	0.40	0.22	0.12	0.07	0.04	0.05	0.00	0.04
	全県	報告数	248	213	171	104	55	21	13	8	6	-	11
		定点当たり	1.20	1.03	0.83	0.50	0.27	0.10	0.06	0.04	0.03	-	0.05
	県域	報告数	84	80	56	31	20	6	6	1	2	-	3
		定点当たり	1.20	1.14	0.80	0.44	0.29	0.09	0.09	0.01	0.03	-	0.04
伝染性紅斑	全国	報告数	208	374	461	525	387	372	256	153	183	3	55
		定点当たり	0.07	0.12	0.15	0.17	0.12	0.12	0.08	0.05	0.06	0.00	0.02
	全県	報告数	15	26	24	27	17	15	19	8	6	-	11
		定点当たり	0.07	0.13	0.12	0.13	0.08	0.07	0.09	0.04	0.03	-	0.05
	県域	報告数	3	12	11	18	6	7	14	6	9	-	2
		定点当たり	0.04	0.17	0.16	0.26	0.09	0.10	0.20	0.09	0.13	-	0.03
突発性発しん	全国	報告数	134	31	12	3	1	1	1	-	-	-	-
		定点当たり	0.04	0.01	0.00	0.00	0.00	0.00	0.00	-	-	-	-
	全県	報告数	10	2	1	-	-	-	-	-	-	-	-
		定点当たり	0.05	0.01	0.00	-	-	-	-	-	-	-	-
	県域	報告数	4	-	-	-	-	-	-	-	-	-	-
		定点当たり	0.06	-	-	-	-	-	-	-	-	-	-
百日咳	全国	報告数	11	6	5	2	3	7	4	2	12	4	14
		定点当たり	0.00	0.00	0.00	0.00	0.00	0.00	0.00	0.00	0.00	0.00	0.00
	全県	報告数	-	-	-	-	-	-	-	-	-	-	-
		定点当たり	-	-	-	-	-	-	-	-	-	-	-
	県域	報告数	-	-	-	-	-	-	-	-	-	-	-
		定点当たり	-	-	-	-	-	-	-	-	-	-	-
ヘルパンギーナ	全国	報告数	1,125	982	663	488	210	126	69	47	71	7	28
		定点当たり	0.36	0.31	0.21	0.15	0.07	0.04	0.02	0.01	0.02	0.00	0.01
	全県	報告数	58	59	36	29	12	11	4	6	4	1	1
		定点当たり	0.28	0.29	0.17	0.14	0.06	0.05	0.02	0.03	0.02	0.00	0.00
	県域	報告数	13	12	7	8	2	3	-	2	3	-	-
		定点当たり	0.19	0.17	0.10	0.11	0.03	0.04	-	0.03	0.04	-	-
流行性耳下腺炎	全国	報告数	127	242	285	303	208	157	125	78	101	8	25
		定点当たり	0.04	0.08	0.09	0.10	0.07	0.05	0.04	0.02	0.03	0.00	0.01
	全県	報告数	2	11	10	17	5	9	6	6	9	-	-
		定点当たり	0.01	0.05	0.05	0.08	0.02	0.04	0.03	0.03	0.04	-	-
	県域	報告数	1	4	8	11	3	3	1	2	4	-	-
		定点当たり	0.01	0.06	0.11	0.16	0.04	0.04	0.01	0.03	0.06	-	-

表2 報告数・定点当たり報告数、疾病・年齢階級別  
(全県及び横浜市・川崎市・相模原市を除く県域) (その3)

2015年27週(06月29日~07月05日)

\*表2は、各保健福祉事務所からの最新の報告をもとに作成しているため、国の還元データである表1および表3の数値と一致しないことがあります。

眼科定点		項目	合計	~5か月	~11か月	1歳	2	3	4	5	6	7	8
急性出血性結膜炎	全国	報告数	5	-	-	-	-	-	-	1	-	-	-
		定点当たり	0.01	-	-	-	-	-	-	0.00	-	-	-
	全県	報告数	2	-	-	-	-	-	-	-	-	-	-
定点当たり		0.04	-	-	-	-	-	-	-	-	-	-	
県域	報告数	1	-	-	-	-	-	-	-	-	-	-	
	定点当たり	0.06	-	-	-	-	-	-	-	-	-	-	
流行性角結膜炎	全国	報告数	575	3	8	22	14	20	17	12	16	7	8
		定点当たり	0.84	0.00	0.01	0.03	0.02	0.03	0.02	0.02	0.02	0.01	0.01
	全県	報告数	45	-	-	-	2	3	4	1	-	2	-
定点当たり		0.94	-	-	-	0.04	0.06	0.08	0.02	-	0.04	-	
県域	報告数	13	-	-	-	1	1	1	-	-	2	-	
	定点当たり	0.81	-	-	-	0.06	0.06	0.06	-	-	0.13	-	

基幹定点(週報)		項目	合計	0歳	1-4	5-9	10-14	15-19	20-24	25-29	30-34	35-39	40-44
細菌性髄膜炎	全国	報告数	3	-	-	-	-	-	-	-	-	-	-
		定点当たり	0.01	-	-	-	-	-	-	-	-	-	-
	全県	報告数	-	-	-	-	-	-	-	-	-	-	-
定点当たり		-	-	-	-	-	-	-	-	-	-	-	
県域	報告数	-	-	-	-	-	-	-	-	-	-	-	
	定点当たり	-	-	-	-	-	-	-	-	-	-	-	
無菌性髄膜炎	全国	報告数	16	2	1	4	-	2	3	1	-	-	1
		定点当たり	0.03	0.00	0.00	0.01	-	0.00	0.01	0.00	-	-	0.00
	全県	報告数	-	-	-	-	-	-	-	-	-	-	-
定点当たり		-	-	-	-	-	-	-	-	-	-	-	
県域	報告数	-	-	-	-	-	-	-	-	-	-	-	
	定点当たり	-	-	-	-	-	-	-	-	-	-	-	
マイコプラズマ肺炎	全国	報告数	143	-	25	44	33	11	4	6	2	4	1
		定点当たり	0.30	-	0.05	0.09	0.07	0.02	0.01	0.01	0.00	0.01	0.00
	全県	報告数	2	-	1	-	1	-	-	-	-	-	-
定点当たり		0.20	-	0.10	-	0.10	-	-	-	-	-	-	
県域	報告数	-	-	-	-	-	-	-	-	-	-	-	
	定点当たり	-	-	-	-	-	-	-	-	-	-	-	
クラミジア肺炎 (オウム病を除く)	全国	報告数	8	1	3	-	-	-	-	-	-	-	-
		定点当たり	0.02	0.00	0.01	-	-	-	-	-	-	-	-
	全県	報告数	-	-	-	-	-	-	-	-	-	-	-
定点当たり		-	-	-	-	-	-	-	-	-	-	-	
県域	報告数	-	-	-	-	-	-	-	-	-	-	-	
	定点当たり	-	-	-	-	-	-	-	-	-	-	-	
感染性胃腸炎 (ロタウイルス)	全国	報告数	24	5	13	4	-	-	-	-	-	-	1
		定点当たり	0.05	0.01	0.03	0.01	-	-	-	-	-	-	0.00
	全県	報告数	-	-	-	-	-	-	-	-	-	-	-
定点当たり		-	-	-	-	-	-	-	-	-	-	-	
県域	報告数	-	-	-	-	-	-	-	-	-	-	-	
	定点当たり	-	-	-	-	-	-	-	-	-	-	-	

眼科定点		項目	9	10-14	15-19	20-29	30-39	40-49	50-59	60-69	70歳以上
急性出血性結膜炎	全国	報告数	-	-	-	1	3	-	-	-	-
		定点当たり	-	-	-	0.00	0.00	-	-	-	-
	全県	報告数	-	-	-	-	2	-	-	-	-
定点当たり		-	-	-	-	0.04	-	-	-	-	
県域	報告数	-	-	-	-	1	-	-	-	-	
	定点当たり	-	-	-	-	0.06	-	-	-	-	
流行性角結膜炎	全国	報告数	7	24	18	68	130	72	38	46	45
		定点当たり	0.01	0.03	0.03	0.10	0.19	0.10	0.06	0.07	0.07
	全県	報告数	-	1	-	5	8	8	3	2	6
定点当たり		-	0.02	-	0.10	0.17	0.17	0.06	0.04	0.13	
県域	報告数	-	1	-	2	2	2	-	1	-	
	定点当たり	-	0.06	-	0.13	0.13	0.13	-	0.06	-	

基幹定点(週報)		項目	45-49	50-54	55-59	60-64	65-69	70歳以上
細菌性髄膜炎	全国	報告数	-	-	2	-	-	1
		定点当たり	-	-	0.00	-	-	0.00
	全県	報告数	-	-	-	-	-	-
定点当たり		-	-	-	-	-	-	
県域	報告数	-	-	-	-	-	-	
	定点当たり	-	-	-	-	-	-	
無菌性髄膜炎	全国	報告数	-	2	-	-	-	
		定点当たり	-	0.00	-	-	-	
	全県	報告数	-	-	-	-	-	
定点当たり		-	-	-	-	-		
県域	報告数	-	-	-	-	-		
	定点当たり	-	-	-	-	-		
マイコプラズマ肺炎	全国	報告数	2	-	1	1	1	8
		定点当たり	0.00	-	0.00	0.00	0.00	0.02
	全県	報告数	-	-	-	-	-	-
定点当たり		-	-	-	-	-	-	
県域	報告数	-	-	-	-	-	-	
	定点当たり	-	-	-	-	-	-	
クラミジア肺炎 (オウム病を除く)	全国	報告数	-	-	-	1	-	3
		定点当たり	-	-	-	0.00	-	0.01
	全県	報告数	-	-	-	-	-	-
定点当たり		-	-	-	-	-	-	
県域	報告数	-	-	-	-	-	-	
	定点当たり	-	-	-	-	-	-	
感染性胃腸炎 (ロタウイルス)	全国	報告数	1	-	-	-	-	-
		定点当たり	0.00	-	-	-	-	-
	全県	報告数	-	-	-	-	-	-
定点当たり		-	-	-	-	-	-	
県域	報告数	-	-	-	-	-	-	
	定点当たり	-	-	-	-	-	-	

表3 5週前～今週の推移 (その1)  
 (全県及び横浜市・川崎市・相模原市を除く県域)

2015年27週(06月29日～07月05日)

疾病名	項目		5週前	4週前	3週前	2週前	1週前	今週
			22週	23週	24週	25週	26週	27週
			(05月25日 ～05月31 日)	(06月01日 ～06月07 日)	(06月08日 ～06月14 日)	(06月15日 ～06月21 日)	(06月22日 ～06月28 日)	(06月29日 ～07月05 日)
インフルエンザ (高病原性鳥インフル ガを除く)	全県	報告数	14	12	15	26	20	29
		定点当たり	0.04	0.04	0.05	0.08	0.06	0.09
	県域	報告数	4	4	7	16	4	11
		定点当たり	0.03	0.03	0.06	0.14	0.04	0.10
RSウイルス 感染症	全県	報告数	4	3	2	6	9	3
		定点当たり	0.02	0.01	0.01	0.03	0.04	0.01
	県域	報告数	-	-	1	1	3	-
		定点当たり	-	-	0.01	0.01	0.04	-
咽頭結膜熱	全県	報告数	121	119	124	159	161	142
		定点当たり	0.58	0.57	0.62	0.78	0.79	0.69
	県域	報告数	30	26	49	77	79	78
		定点当たり	0.42	0.36	0.69	1.08	1.13	1.11
A群溶血性レ ンサ球菌咽頭 炎	全県	報告数	712	725	705	549	561	539
		定点当たり	3.42	3.50	3.51	2.69	2.75	2.62
	県域	報告数	177	190	154	147	142	145
		定点当たり	2.46	2.64	2.17	2.07	2.03	2.07
感染性胃腸炎	全県	報告数	1,225	1,207	1,275	1,172	1,181	1,087
		定点当たり	5.89	5.83	6.34	5.75	5.79	5.28
	県域	報告数	389	364	398	327	354	347
		定点当たり	5.40	5.06	5.61	4.61	5.06	4.96
水痘	全県	報告数	167	125	122	141	112	122
		定点当たり	0.80	0.60	0.61	0.69	0.55	0.59
	県域	報告数	44	40	40	47	31	48
		定点当たり	0.61	0.56	0.56	0.66	0.44	0.69
手足口病	全県	報告数	222	278	381	544	828	1,255
		定点当たり	1.07	1.34	1.90	2.67	4.06	6.09
	県域	報告数	36	60	72	132	253	382
		定点当たり	0.50	0.83	1.01	1.86	3.61	5.46
伝染性紅斑	全県	報告数	212	160	166	165	190	175
		定点当たり	1.02	0.77	0.83	0.81	0.93	0.85
	県域	報告数	126	89	104	106	111	91
		定点当たり	1.75	1.24	1.46	1.49	1.59	1.30
突発性発しん	全県	報告数	169	139	159	126	137	143
		定点当たり	0.81	0.67	0.79	0.62	0.67	0.69
	県域	報告数	62	49	60	51	46	50
		定点当たり	0.86	0.68	0.85	0.72	0.66	0.71

表3 5週前～今週の推移 (その2)  
(全県及び横浜市・川崎市・相模原市を除く県域)

2015年27週(06月29日～07月05日)

疾病名	項目		5週前	4週前	3週前	2週前	1週前	今週
			22週	23週	24週	25週	26週	27週
			(05月25日 ～05月31 日)	(06月01日 ～06月07 日)	(06月08日 ～06月14 日)	(06月15日 ～06月21 日)	(06月22日 ～06月28 日)	(06月29日 ～07月05 日)
百日咳	全県	報告数	1	6	-	-	-	-
		定点当たり	-	0.03	-	-	-	-
	県域	報告数	-	5	-	-	-	-
		定点当たり	-	0.07	-	-	-	-
ヘルパンギーナ	全県	報告数	31	62	81	163	228	336
		定点当たり	0.15	0.30	0.40	0.80	1.12	1.63
	県域	報告数	9	8	16	37	41	71
		定点当たり	0.13	0.11	0.23	0.52	0.59	1.01
流行性耳下腺炎	全県	報告数	50	52	58	57	72	75
		定点当たり	0.24	0.25	0.29	0.28	0.35	0.36
	県域	報告数	17	25	27	27	33	37
		定点当たり	0.24	0.35	0.38	0.38	0.47	0.53
急性出血性結膜炎	全県	報告数	1	-	-	-	1	2
		定点当たり	0.02	-	-	-	0.02	0.04
	県域	報告数	1	-	-	-	-	1
		定点当たり	0.06	-	-	-	-	0.06
流行性角結膜炎	全県	報告数	41	49	48	43	57	45
		定点当たり	0.91	1.07	1.04	0.93	1.19	0.94
	県域	報告数	20	18	25	14	22	13
		定点当たり	1.25	1.13	1.56	0.88	1.38	0.81
細菌性髄膜炎	全県	報告数	-	-	-	-	1	-
		定点当たり	-	-	-	-	0.10	-
	県域	報告数	-	-	-	-	-	-
		定点当たり	-	-	-	-	-	-
無菌性髄膜炎	全県	報告数	-	-	2	1	-	-
		定点当たり	-	-	0.20	0.10	-	-
	県域	報告数	-	-	1	-	-	-
		定点当たり	-	-	0.25	-	-	-
マイコプラズマ肺炎	全県	報告数	-	1	-	1	2	2
		定点当たり	-	0.09	-	0.10	0.20	0.20
	県域	報告数	-	-	-	1	1	-
		定点当たり	-	-	-	0.25	0.25	-
クラミジア肺炎 (オウム病を除く)	全県	報告数	-	-	-	-	-	-
		定点当たり	-	-	-	-	-	-
	県域	報告数	-	-	-	-	-	-
		定点当たり	-	-	-	-	-	-
感染性胃腸炎 (ロタウイルス)	全県	報告数	4	2	1	-	-	-
		定点当たり	0.44	0.18	0.10	-	-	-
	県域	報告数	4	1	-	-	-	-
		定点当たり	1.00	0.25	-	-	-	-